



開催日時	内 容	開催場所
7月7日(木)16:00~20:00	屋台村	木津川市商工会館駐車場
7月8日(金)18:00~21:30	京都府商工会青年部主張ブロック予選大会	アスパイヤましろ
7月10日(日)~11日(月)	木津川市商工会女性部管外一泊研修	近江八幡・長浜・比叡山方面
7月30日(土)	木津川市夏祭り2016	木津グラウンド

## 平成28年度 通常総代会

平成28年度木津川市商工会通常総代会が、5月24日(火)に木津川市商工会館にて開催されました。議事とはどこおりなく行われ、第1号議案から第4号議案までの全ての議案が可決されました。なお、今年度は役員改選の時期ではございませんが、欠員役員のため役員に変動がありましたので以下のとおりご報告いたします。

### ≪ 議 事 ≫

- 第1号議案 平成27年度事業報告及び一般会計並びに特別会計収支決算承認の件
- 第2号議案 平成28年度事業計画(案)及び一般会計収支予算(案)決定の件
- 第3号議案 平成28年度運営資金借入金の限度額及び借入先等決定の件
- 第4号議案 欠員役員に伴う役員の選任の件



<退任役員>                      <新役員>  
 徳山 昌伸氏    →    福井 良氏



## お知らせ

5月号でご案内したとおり、6月1日(水)から新しい職員体制となっております。また、今年度は会員様のところへ各支援員が巡回に寄せていただきますので、その際はよろしくお願いいたします。

### ≪ 商工会だより目次 ≫

#### 【掲載ページ】

- 2ページ目 ————— ・商談会開催の案内
- 3ページ目 ————— ・源泉所得税及び復興特別所得税の納期の特例を受けている方へ  
・社会保険適用事業者の方へ  
・商工会費・労働保険料振替のお知らせ
- 4ページ目 ————— ・新会員様のご紹介 ・木の津せんべい販売中 ・屋台村出店案内



木津川市商工会  
マスコットキャラクター  
たけのこタッキー

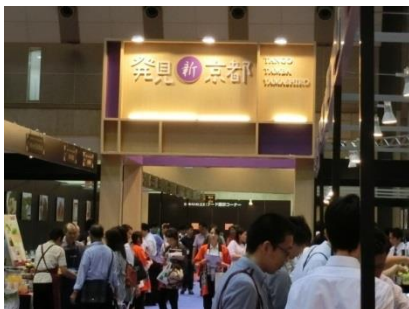
発行者

木津川市商工会  
木津川市木津南垣外83-3

TEL: 0774-72-3801  
 FAX: 0774-72-6564  
 Mail: kizugawa-sci@kyoto-fsci.or.jp  
 URL: http://kizugawa.kyoto-fsci.or.jp

# 商談会開催の案内

タイトル	京キラ星企業の 新商品展示商談会	地方銀行 フードセレクション	買いませ！ 売れ筋商品発掘市
開催日時	H28.9.7(水)～9(金) 10:00～18:00 (最終日は17:00まで)	H28.11.8(火)～9(水) 10:00～17:00	H28.11.2(金) 10:00～13:00 14:00～17:00
開催場所	東京ビッグサイト(東京都江東区)		大阪府立体育会館 (大阪市浪速区)
出展料	無料(通常は339,600円掛かります)	250,000円/1小間(税抜) 1小間(間口3m×奥行2m)	8,000円～20,000円 (申込時期等によって異なります)
来場予定 バイヤー	百貨店・居酒屋・商社・コンビニ・ホテル など	三越伊勢丹・高島屋・イオン・セブンイレブン・ジャパン など	近鉄百貨店・高島屋・イオン・平和堂・ローソン など
昨年実績	総来場者数 27,367名	来場者数 11,233名 商談数 12,862件	来場企業数 72社 商談数 6,100件
申込締切	H28.6.14(火)	H28.8.31(水)	定員に達するまで
特長	出展料が無料で、商談会の事前・事後に専門家がバックアップ支援を行います	希望社のみ事前エントリー制個別商談会が実施されます(双方のニーズが合致した場合のみ)	1商談は最長15分で、参加者1人当たり平均5社と商談している
申込条件	特産品等(生活雑貨も可)	特になし	
申込先 問合せ先	木津川市商工会	地方銀行フードセレクション 実行委員会 リッキービジネスソリューション(株) TEL:03-3282-7712	大阪商工会議所 流通・サービス産業部 TEL:06-6944-6440 e-mail: ryutsu@osaka.cci.or.jp
主催	京都府商工会連合会		
ホームページ	<a href="http://www.kyoto-fsci.or.jp/">http://www.kyoto-fsci.or.jp/</a>	<a href="http://www.food-selection.com/index.html">http://www.food-selection.com/index.html</a>	<a href="http://www.osaka.cci.or.jp/uresuji/">http://www.osaka.cci.or.jp/uresuji/</a>



## 【商談会開催のご案内】

※お申込みされても、主催者の判断により、出展をお断りする場合がございますので、ご了承の上、お申し込みください。その他詳細につきましては、本所又は支所にお尋ねください。

商工会では、随時、上記のような出展会・商談会等の情報が集まってきます。上記の商談会は、ごく一部であり、事前に個別案内を希望された事業所様のみ、詳しい情報を案内しています。

今後、出展会や商談会の情報提供を希望される事業所様は、商工会までご連絡下さい。お申込み用紙をお渡しさせていただきます。

# 源泉所得税及び復興特別所得税の納期の特例を受けている方へ

●源泉徴収した所得税及び復興特別所得税は、原則として、給与などを実際に支払った月の翌月10日までに国に納めなければなりません。

しかし、給与の支払人員が常時10人未満である源泉徴収義務者は、源泉徴収した所得税及び復興特別所得税を、年2回にまとめて納めることができる特例があります。

1月から6月までに支払った所得から源泉徴収をした所得税及び復興特別所得税…**7月10日**

この特例の対象となるのは、給与や退職金から源泉徴収した所得税及び復興特別所得税と、税理士、弁護士、司法書士などの一定の報酬から源泉徴収した所得税及び復興特別所得税に限られています。

この特例を受けるためには、「源泉所得税の納期の特例の承認に関する申請書」を提出することが必要です。商工会でも手続きしておりますので、手続きを希望される方は**7/4(月)**までに右記のものをご持参下さい。

- ・印鑑
- ・源泉徴収簿
- ・納付書
- ・1月～6月分の給与台帳  
をご持参下さい。



## 社会保険適用事業所の方へ 報酬月額算定基礎届7月11日まで

社会保険(健康保険・厚生年金保険)の保険料の改定は毎年1回行われます。改定は9月からとなっておりますが、改定のため報酬月額算定基礎届を木津川市内に事業所がある方は日本年金機構、京都事務センター又は、京都南年金事務所に届出ください。

提出期間： **7月11日(月)まで**

対象者： 7月1日現在で使用している全ての被保険者

算定期間： 4月～6月の3ヶ月間(に支給した給与が対象です)

改定後の保険料： 原則、9月～翌年8月までの各月に1年間適用されます

## 商工会費・労働保険料振替のお知らせ

平成28年第1期の商工会費・労働保険料を、お届けいただいております口座から、お引き落としさせていただきます。現金納付の方は、窓口までご持参いただくか、ご連絡くだされば集金にお伺いします。大変お手数ですが、預金残高のご確認をお願い申し上げます。



	引き落とし日
商工会費	<b>6月20日(月)</b>
労働保険料	<b>7月11日(月)</b>

# 新 会 員 様 の ご 紹 介

## おやこフィットネス.kyoto

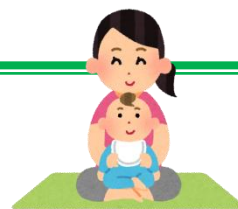
【代表者名】姜 京希(かん きょんひ)

【業 種】産後エクササイズ プログラム提供業

【住 所】京都府木津川市相楽古川30-1 ☎ 0774-66-3869

皆様初めまして。おやこフィットネス.kyotoの姜(かん)と申します。

京都初!! となりますベビーカーに赤ちゃんを乗せたまま行うことができる産後エクササイズ「ベビーカーエクササイズ」を展開しております。日本ではまだ知名度の低いものですが、今後日本中の産後の女性のメジャーな選択肢となるよう頑張っております。どうぞ宜しくお願いします。



## きいろ 木色

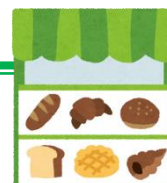
【代表者名】圓 晋右(まどめ しんすけ)

【業 種】パン小売業

【住 所】京都府木津川市木津宮ノ裏5-44 ☎ 0774-27-9032

4月26日にオープンしました木色(キイロ)です。

国産小麦、オーガニック素材を使用し、小麦の味がしっかり味わえるパン・焼菓子を販売しております。また店内のカフェスペースでは地元自然栽培・旬の野菜を使ったランチもゆっくり楽しんでいただけます。どうぞよろしくお願い致します。



## 木の津せんべい販売中です



○木の津せんべいは、最高の原料に京都山城地方の特産物であります **柿果実から抽出した柿成分を加えた独自の製品**です。

健康志向にあった、甘さをひかえ、まろやかな風味が特徴です。京都山城の特産物として、お土産・ご贈答・ご家庭の・団欒のお茶うけにご愛用賜りますようお願い申し上げます。

27枚入り 1000円+税  
18枚入り 700円+税  
10枚入り 350円+税

僕も大好きな木の津せんべい  
みんなも一度食べてみてね~

☆アル・プラザ木津店、木の津 レストランあわさいにて販売中

※木津川市商工会でも販売しております。



## 本所(木津地区)よりお知らせ 屋台村出店案内

木津川市商工会館駐車場におきまして、下記の通り屋台村を開催させていただきます。出店ご希望の事業所様は、本所又は各支所にお申し込みください。

開催日時： 7月7日(木)16:00~20:00

場 所： 木津川市商工会館駐車場

出店料： 1,000円

締切日： 6月20日(月)

そ の 他： 出店事業者様は、開始2時間前に最低1名お越しいただき準備をお願いします。会場のスペースの関係上、申し込み多数の場合は、出店商品が重複する事業所様で抽選を行います。それでも多い場合は、出店商品が重複しない事業所様で抽選を行い、決定します。



~去年の屋台村の様子~

木津川市商工会  
木津川市木津南垣外83-3  
TEL: 72-3801 FAX: 72-6564

山城支所  
木津川市山城町上粕北的場15  
TEL: 86-3157 FAX: 86-4064

加茂支所  
木津川市加茂町里南古田24  
TEL: 76-2970 FAX: 76-7211