

景況調査〈独自調査・全国調査〉

実施機関：木津川市商工会

調査実施月：2019年7月

【概況】

木津川市商工会では、2019年4月－6月期の景況調査（市内小規模事業者102社〈製造業19社、建設業13社、卸小売業34社、サービス業36社〉）を行い結果を取りまとめた。

2019年4－6期の景況調査によると、全産業D I（前年同期比）は売上高がマイナス10.7、採算（経常利益）はマイナス22.6、仕入単価はマイナス41.2となった。

採算の悪化要因は、仕入単価の上昇が顕著であることが読み取れた。

当期の業況を製造業、建設業、卸小売業、サービス業の4分野で見ると昨年と比較した売上高ではサービス業はプラス11.1、卸小売業はマイナス20.6、建設業はマイナス23.1、製造業がマイナス26.4となっている。

一方、全国調査では全産業売上高D Iは、マイナス16.5であり、木津川市の方がややよい傾向であった。

また、業種別の4分野の売上高D Iでは、サービス業がマイナス12.8、卸小売業はマイナス29.8、建設業はマイナス2.2、製造業がマイナス15.3ポイントとなっている。

このことから、木津川市ではサービス業が全業種をけん引していることがわかる。

木津川市のこの先3ヶ月後の見通しを見た場合、全産業売上高D Iは、マイナス13.8である。また、全産業仕入単価D Iは、マイナス36.3で、前年同期比の全産業仕入単価D Iのマイナス41.2から改善しており、仕入単価の上昇は和らぐ見通しであるものの、売上や採算面の改善の見通しは立たない状況にある。

業種別の4分野で見ると、3ヶ月後の見通しでは、製造業売上高D Iがマイナス21.0、建設業売上高D Iがマイナス7.7で、売上高の改善の兆しが若干見られる。

※全国調査は、全国商工会連合会が公表した中小企業景況調査報告書に基づく

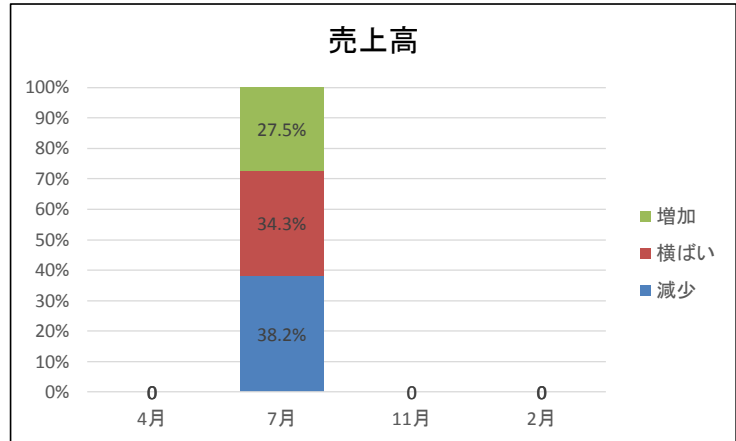
※D Iは、増加（上昇、好転）企業割合から減少（低下、悪化）企業割合を差し引いた値

全体(木津川市)

昨年の今頃と比べた現在の経営環境等の状況について

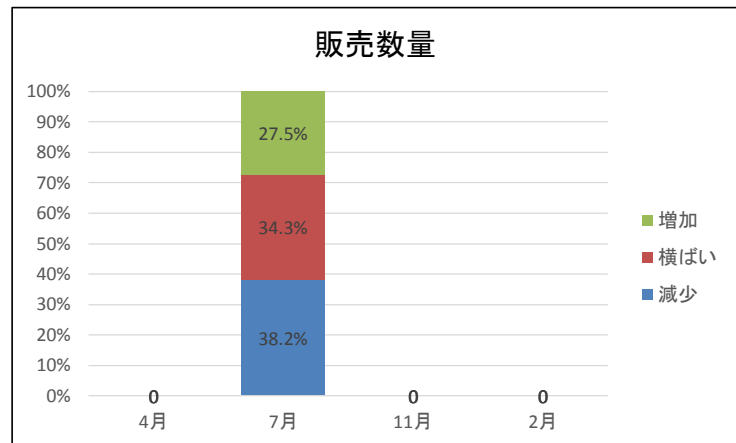
売上高			
	減少	横ばい	増加
4月	0	0	0
7月	39	35	28
11月	0	0	0
2月	0	0	0

売上高			
	減少	横ばい	増加
4月	0	0	0
7月	38.2%	34.3%	27.5%
11月	0	0	0
2月	0	0	0



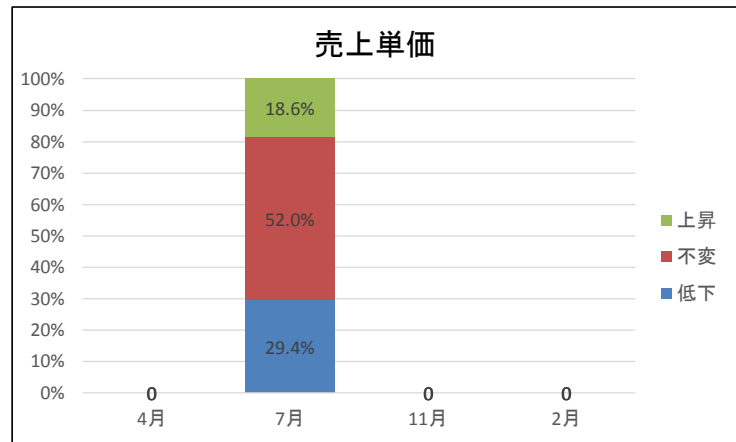
販売数量			
	減少	横ばい	増加
4月	0	0	0
7月	39	35	28
11月	0	0	0
2月	0	0	0

販売数量			
	減少	横ばい	増加
4月	0	0	0
7月	38.2%	34.3%	27.5%
11月	0	0	0
2月	0	0	0



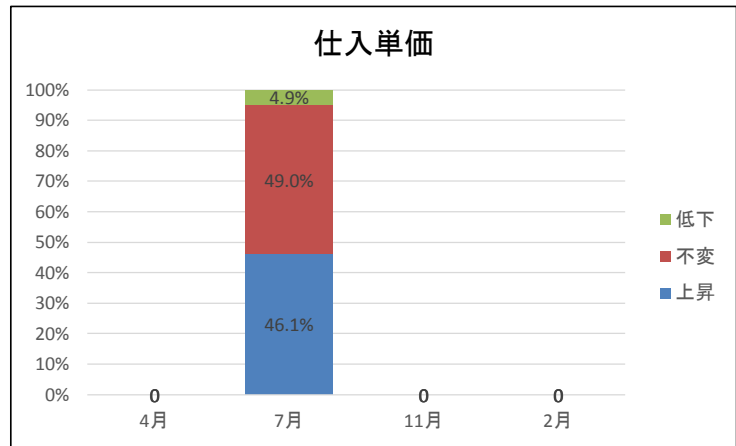
売上単価			
	低下	不変	上昇
4月	0	0	0
7月	30	53	19
11月	0	0	0
2月	0	0	0

売上単価			
	低下	不変	上昇
4月	0	0	0
7月	29.4%	52.0%	18.6%
11月	0	0	0
2月	0	0	0



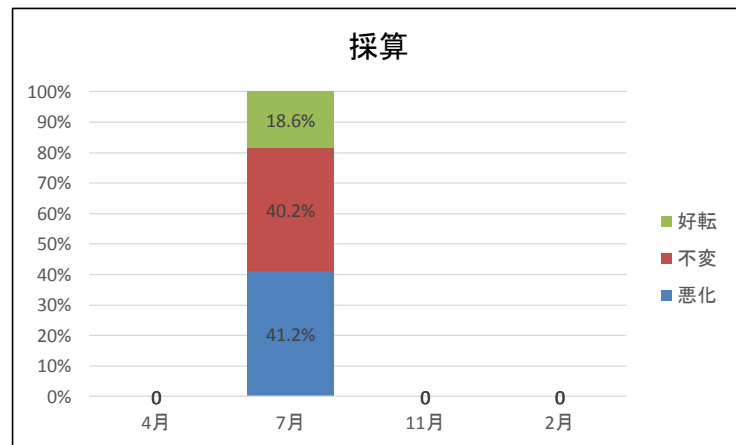
仕入単価			
	上昇	不変	低下
4月	0	0	0
7月	47	50	5
11月	0	0	0
2月	0	0	0

仕入単価			
	上昇	不変	低下
4月	0	0	0
7月	46.1%	49.0%	4.9%
11月	0	0	0
2月	0	0	0



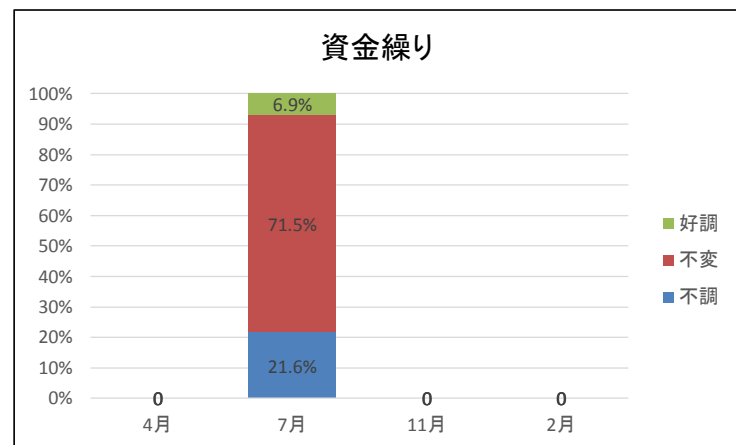
採算			
	悪化	不変	好転
4月	0	0	0
7月	42	41	19
11月	0	0	0
2月	0	0	0

採算			
	悪化	不変	好転
4月	0	0	0
7月	41.2%	40.2%	18.6%
11月	0	0	0
2月	0	0	0



資金繰り			
	不調	不変	好調
4月	0	0	0
7月	22	73	7
11月	0	0	0
2月	0	0	0

資金繰り			
	不調	不変	好調
4月	0	0	0
7月	21.6%	71.5%	6.9%
11月	0	0	0
2月	0	0	0

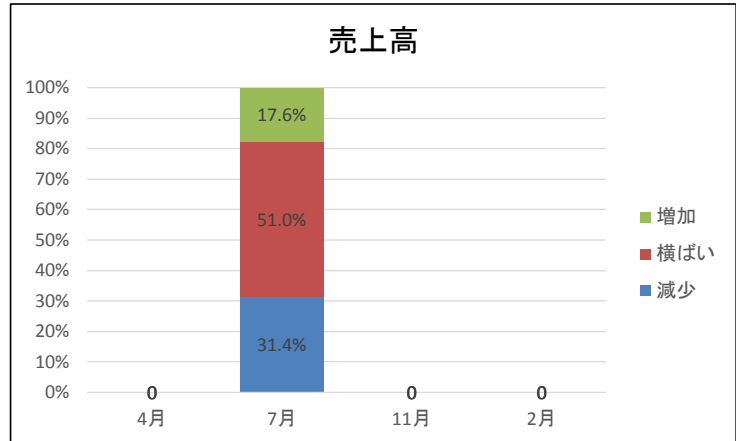


全体(木津川市)

現在と比べた今後(3か月後)の経営環境等の見通しについて

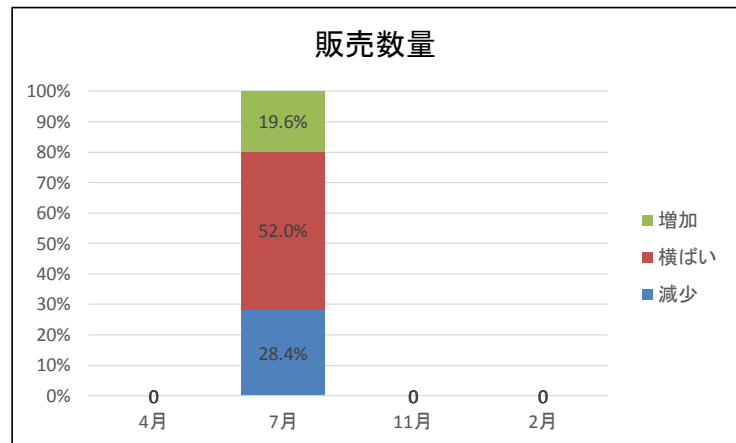
売上高			
	減少	横ばい	増加
4月	0	0	0
7月	32	52	18
11月	0	0	0
2月	0	0	0

売上高			
	減少	横ばい	増加
4月	0	0	0
7月	31.4%	51.0%	17.6%
11月	0	0	0
2月	0	0	0



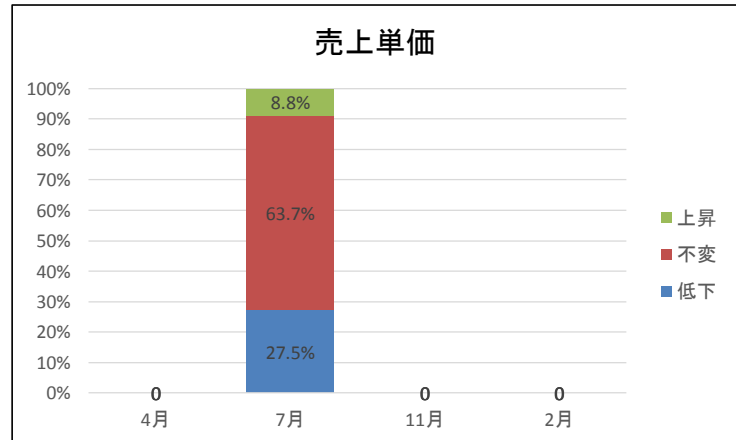
販売数量			
	減少	横ばい	増加
4月	0	0	0
7月	29	53	20
11月	0	0	0
2月	0	0	0

販売数量			
	減少	横ばい	増加
4月	0	0	0
7月	28.4%	52.0%	19.6%
11月	0	0	0
2月	0	0	0



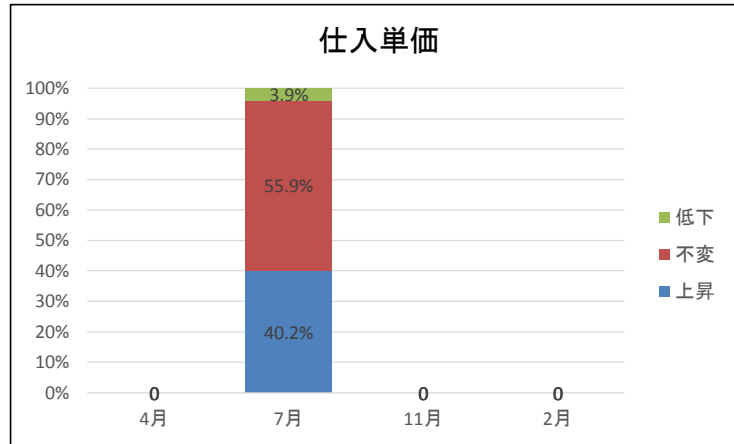
売上単価			
	低下	不変	上昇
4月	0	0	0
7月	28	65	9
11月	0	0	0
2月	0	0	0

売上単価			
	低下	不変	上昇
4月	0	0	0
7月	27.5%	63.7%	8.8%
11月	0	0	0
2月	0	0	0



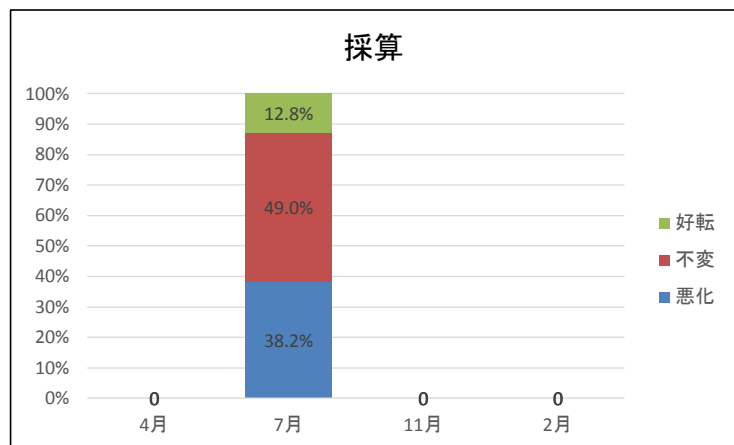
仕入単価			
	上昇	不変	低下
4月	0	0	0
7月	41	57	4
11月	0	0	0
2月	0	0	0

仕入単価			
	上昇	不変	低下
4月	0	0	0
7月	40.2%	55.9%	3.9%
11月	0	0	0
2月	0	0	0



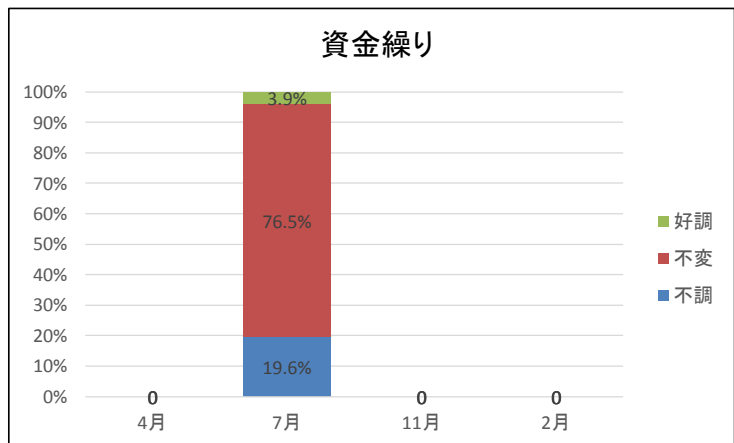
採算			
	悪化	不変	好転
4月	0	0	0
7月	39	50	13
11月	0	0	0
2月	0	0	0

採算			
	悪化	不変	好転
4月	0	0	0
7月	38.2%	49.0%	12.8%※
11月	0	0	0
2月	0	0	0



資金繰り			
	不調	不変	好調
4月	0	0	0
7月	20	78	4
11月	0	0	0
2月	0	0	0

資金繰り			
	不調	不変	好調
4月	0	0	0
7月	19.6%	76.5%	3.9%
11月	0	0	0
2月	0	0	0



全体DI(木津川市)

昨年の今頃と比べた現在の経営環境等の状況について(%ポイント)

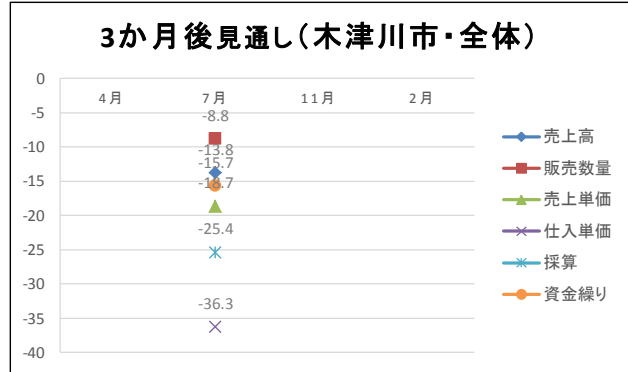
	4月	7月	11月	2月
売上高		-10.7		
販売数量		-10.7		
売上単価		-10.8		
仕入単価		-41.2		
採算		-22.6		
資金繰り		-14.7		



全体DI(木津川市)

現在と比べた今後(3か月後)の経営環境等の見通しについて(%ポイント)

	4月	7月	11月	2月
売上高		-13.8		
販売数量		-8.8		
売上単価		-18.7		
仕入単価		-36.3		
採算		-25.4		
資金繰り		-15.7		



全体DI(全国)

昨年の今頃と比べた現在の経営環境等の状況について(%ポイント)

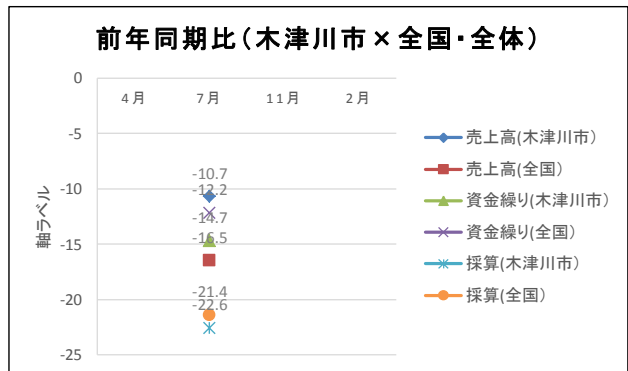
	4月	7月	11月	2月
売上高		-16.5		
資金繰り		-12.2		
採算		-21.4		



全体DI(木津川市×全国)

昨年の今頃と比べた現在の経営環境等の状況について(%ポイント)

	4月	7月	11月	2月
売上高(木津川市)		-10.7		
売上高(全国)		-16.5		
資金繰り(木津川市)		-14.7		
資金繰り(全国)		-12.2		
採算(木津川市)		-22.6		
採算(全国)		-21.4		

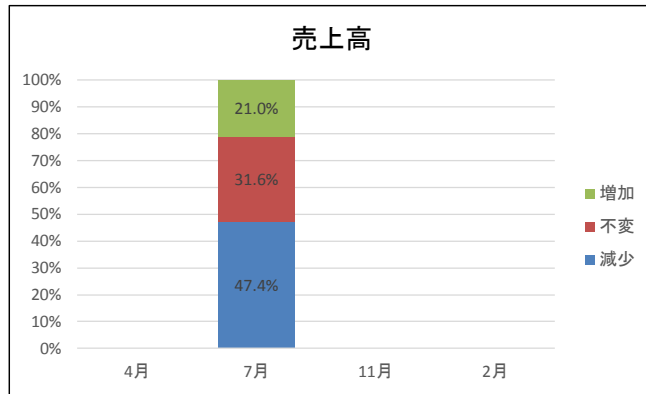


製造業(木津川市)

昨年の今頃と比べた現在の経営環境等の状況について

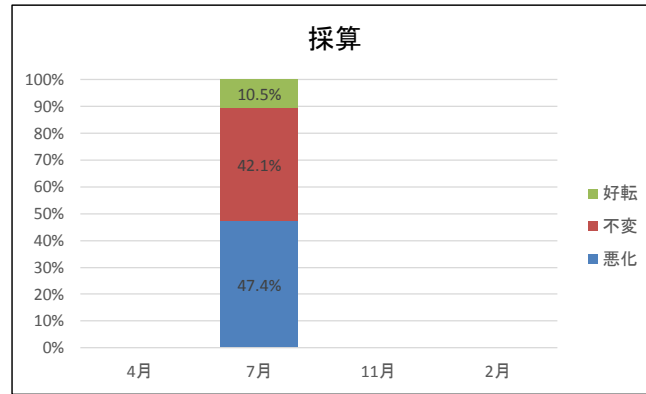
売上高			
	減少	不変	増加
4月			
7月	9	6	4
11月			
2月			

売上高			
	減少	不変	増加
4月			
7月	47.4%	31.6%	21.0%
11月			
2月			



採算			
	悪化	不変	好転
4月			
7月	9	8	2
11月			
2月			

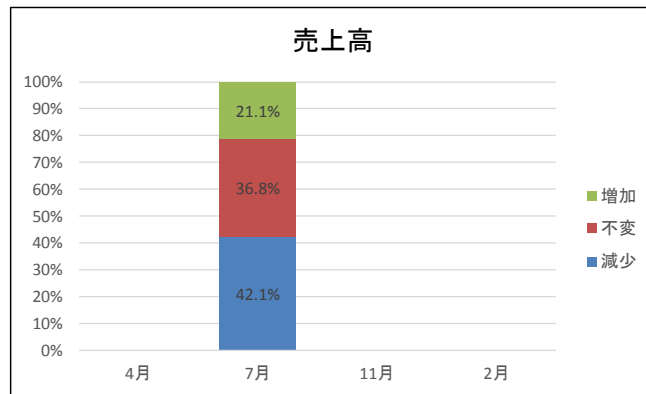
採算			
	悪化	不変	好転
4月			
7月	47.4%	42.1%	10.5%
11月			
2月			



現在と比べた今後(3か月後)の経営環境等の見通しについて

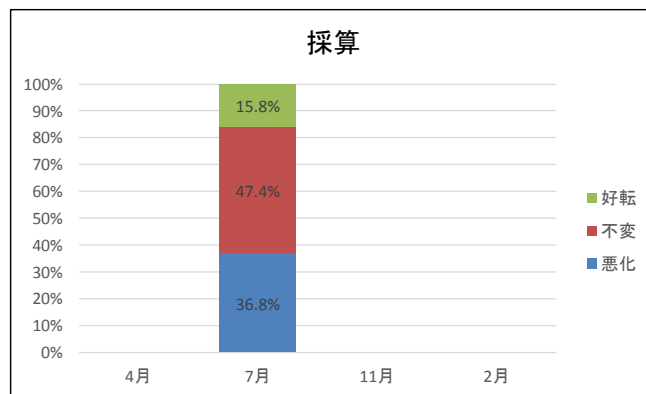
売上高			
	減少	不変	増加
4月			
7月	8	7	4
11月			
2月			

売上高			
	減少	不変	増加
4月			
7月	42.1%	36.8%	21.1%
11月			
2月			



採算			
	悪化	不変	好転
4月			
7月	7	9	3
11月			
2月			

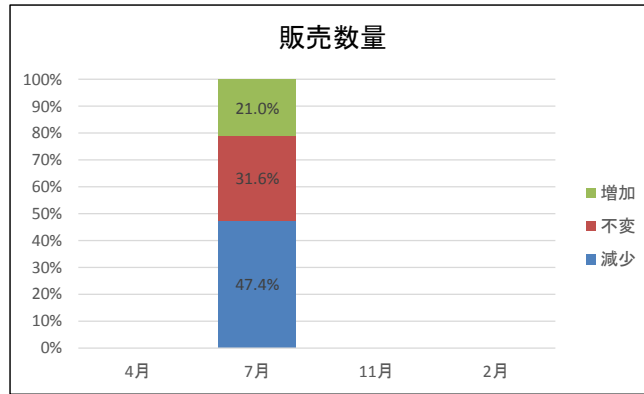
採算			
	悪化	不変	好転
4月			
7月	36.8%	47.4%	15.8%
11月			
2月			



製造業(木津川市)

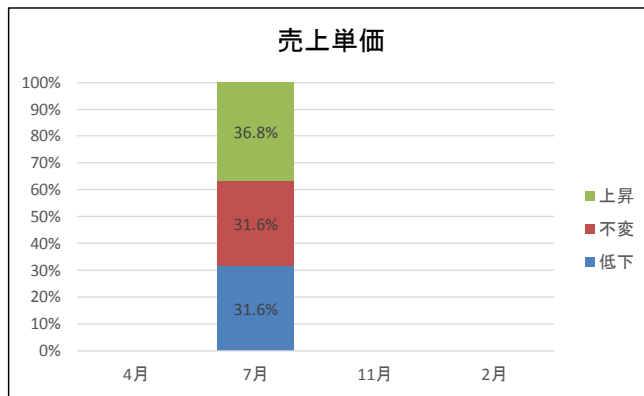
昨年の今頃と比べた現在の経営環境等の状況について

販売数量			
	減少	不変	増加
4月			
7月	9	6	4
11月			
2月			



販売数量			
	減少	不変	増加
4月			
7月	47.4%	31.6%	21.0%
11月			
2月			

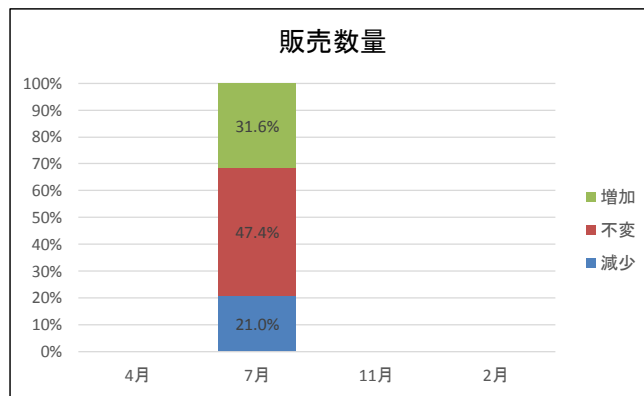
売上単価			
	低下	不変	上昇
4月			
7月	6	6	7
11月			
2月			



売上単価			
	低下	不変	上昇
4月			
7月	31.6%	31.6%	36.8%
11月			
2月			

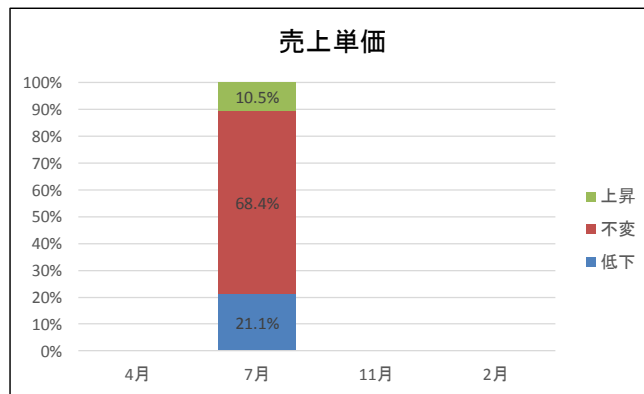
現在と比べた今後(3か月後)の経営環境等の見通しについて

販売数量			
	減少	不変	増加
4月			
7月	6	9	4
11月			
2月			



販売数量			
	減少	不変	増加
4月			
7月	21.0%	47.4%	31.6%
11月			
2月			

売上単価			
	低下	不変	上昇
4月			
7月	4	13	2
11月			
2月			



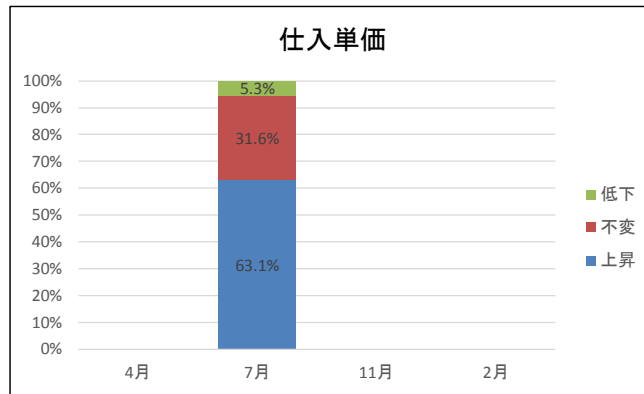
売上単価			
	低下	不変	上昇
4月			
7月	21.1%	68.4%	10.5%
11月			
2月			

製造業(木津川市)

昨年の今頃と比べた現在の経営環境等の状況について

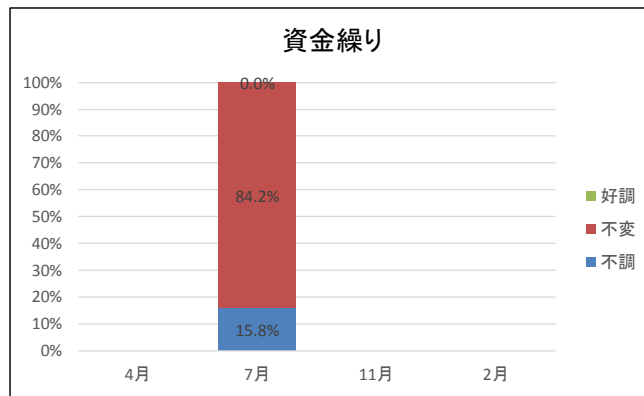
仕入単価			
	上昇	不変	低下
4月			
7月	12	6	1
11月			
2月			

仕入単価			
	上昇	不変	低下
4月			
7月	63.1%	31.6%	5.3%
11月			
2月			



資金繰り			
	不調	不変	好調
4月			
7月	3	16	0
11月			
2月			

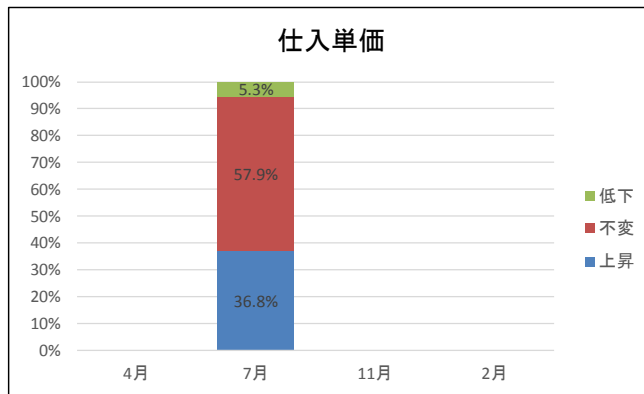
資金繰り			
	不調	不変	好調
4月			
7月	15.8%	84.2%	0.0%
11月			
2月			



現在と比べた今後(3か月後)の経営環境等の見通しについて

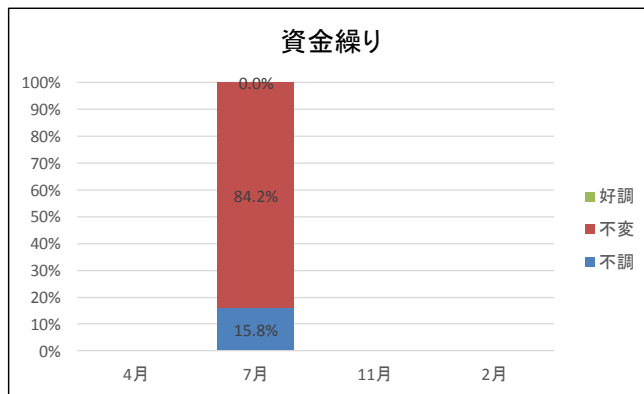
仕入単価			
	上昇	不変	低下
4月			
7月	7	11	1
11月			
2月			

仕入単価			
	上昇	不変	低下
4月			
7月	36.8%	57.9%	5.3%
11月			
2月			



資金繰り			
	不調	不変	好調
4月			
7月	3	16	0
11月			
2月			

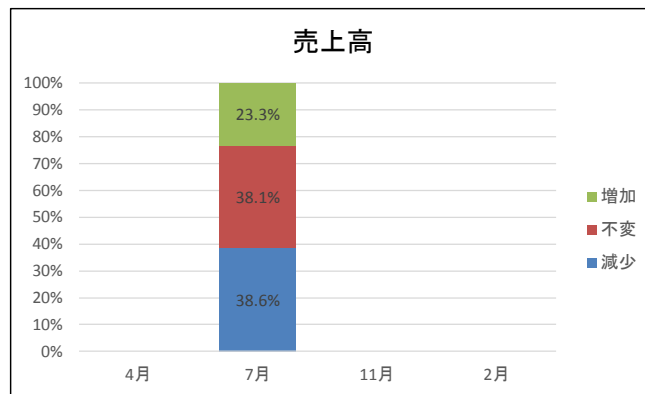
資金繰り			
	不調	不変	好調
4月			
7月	15.8%	84.2%	0.0%
11月			
2月			



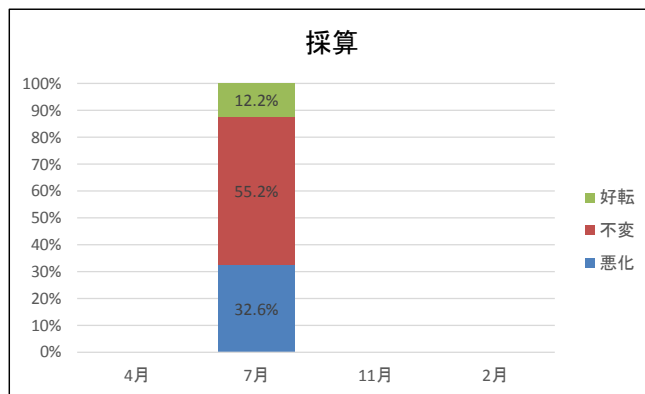
製造業(全国)

昨年の今頃と比べた現在の経営環境等の状況について

売上高			
	減少	不変	増加
4月			
7月	38.6%	38.1%	23.3%
11月			
2月			

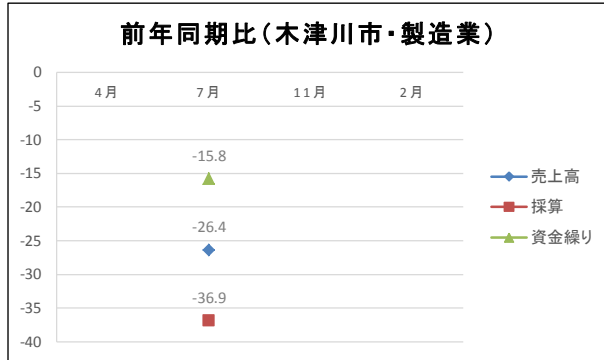


採算			
	悪化	不変	好転
4月			
7月	32.6%	55.2%	12.2%
11月			
2月			



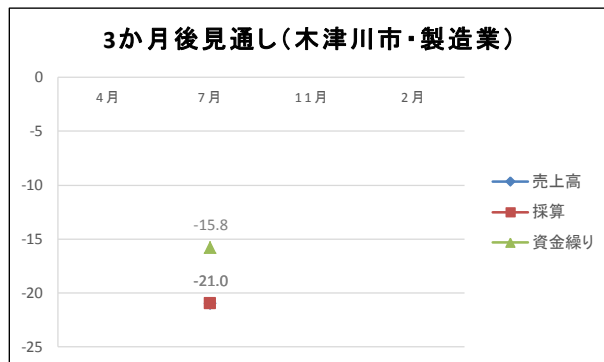
製造業DI(木津川市)
 昨年の今頃と比べた現在の経営環境等の状況について(%ポイント)

	4月	7月	11月	2月
売上高		-26.4		
採算		-36.9		
資金繰り		-15.8		



製造業DI(木津川市)
 現在と比べた今後(3か月後)の経営環境等の見通しについて(%ポイント)

	4月	7月	11月	2月
売上高		-21.0		
採算		-21.0		
資金繰り		-15.8		



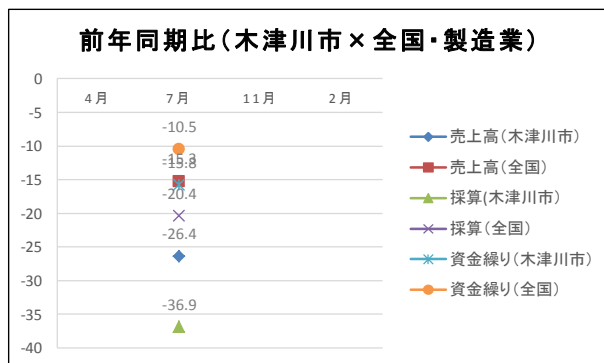
製造業DI(全国)
 昨年の今頃と比べた現在の経営環境等の状況について(%ポイント)

	4月	7月	11月	2月
売上高		-15.3		
採算		-20.4		
資金繰り		-10.5		



製造業DI(木津川市×全国)
 昨年の今頃と比べた現在の経営環境等の状況について(%ポイント)

	4月	7月	11月	2月
売上高(木津川市)		-26.4		
売上高(全国)		-15.3		
採算(木津川市)		-36.9		
採算(全国)		-20.4		
資金繰り(木津川市)		-15.8		
資金繰り(全国)		-10.5		

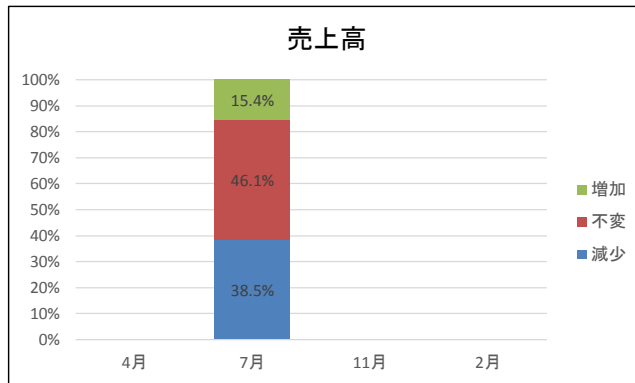


建設業(木津川市)

昨年の今頃と比べた現在の経営環境等の状況について

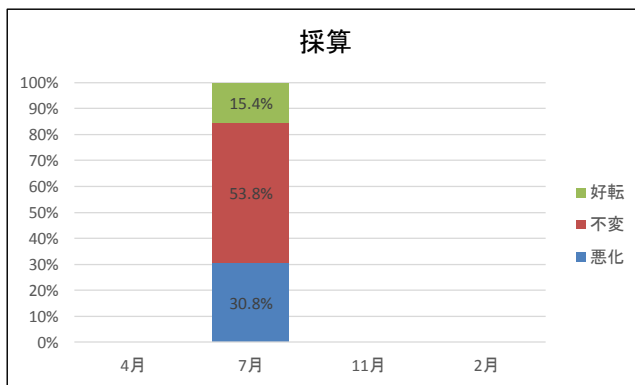
売上高			
	減少	不変	増加
4月			
7月	5	6	2
11月			
2月			

売上高			
	減少	不変	増加
4月			
7月	38.5%	46.1%	15.4%
11月			
2月			



採算			
	悪化	不変	好転
4月			
7月	4	7	2
11月			
2月			

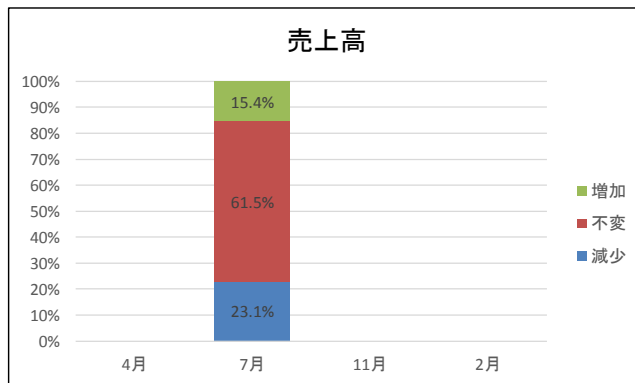
採算			
	悪化	不変	好転
4月			
7月	30.8%	53.8%	15.4%
11月			
2月			



現在と比べた今後(3か月後)の経営環境等の見通しについて

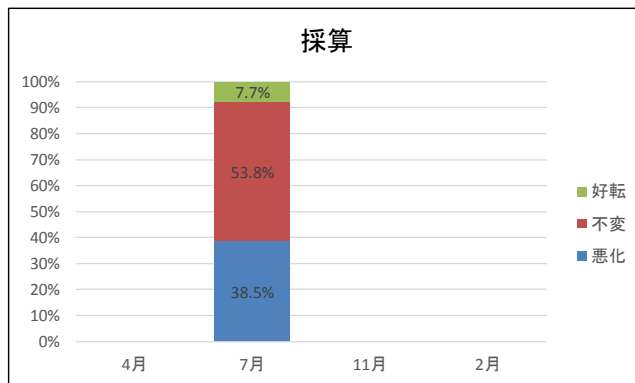
売上高			
	減少	不変	増加
4月			
7月	3	8	2
11月			
2月			

売上高			
	減少	不変	増加
4月			
7月	23.1%	61.5%	15.4%
11月			
2月			



採算			
	悪化	不変	好転
4月			
7月	5	7	1
11月			
2月			

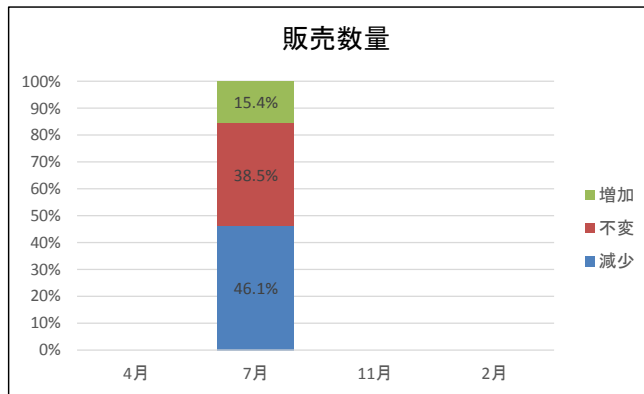
採算			
	悪化	不変	好転
4月			
7月	38.5%	53.8%	7.7%
11月			
2月			



建設業(木津川市)

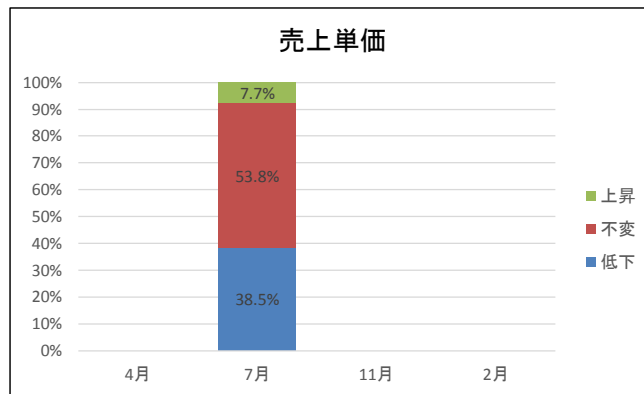
昨年の今頃と比べた現在の経営環境等の状況について

販売数量			
	減少	不変	増加
4月			
7月	6	5	2
11月			
2月			



販売数量			
	減少	不変	増加
4月			
7月	46.1%	38.5%	15.4%
11月			
2月			

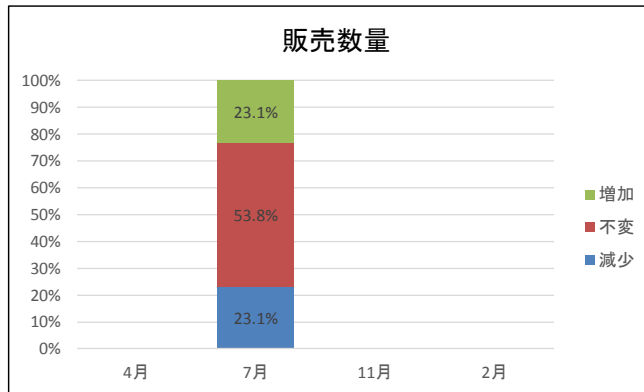
売上単価			
	低下	不変	上昇
4月			
7月	5	7	1
11月			
2月			



売上単価			
	低下	不変	上昇
4月			
7月	38.5%	53.8%	7.7%
11月			
2月			

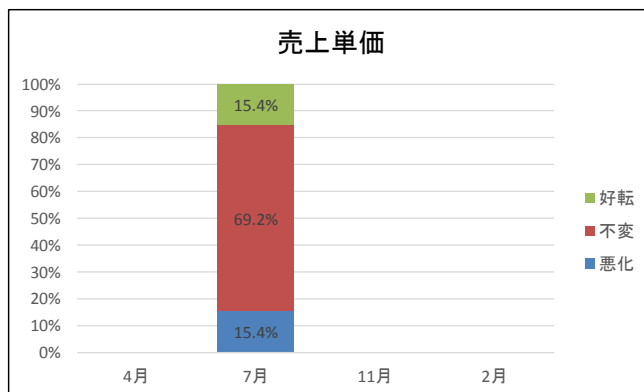
現在と比べた今後(3か月後)の経営環境等の見通しについて

販売数量			
	減少	不変	増加
4月			
7月	3	7	3
11月			
2月			



販売数量			
	減少	不変	増加
4月			
7月	23.1%	53.8%	23.1%
11月			
2月			

売上単価			
	悪化	不変	好転
4月			
7月	2	9	2
11月			
2月			



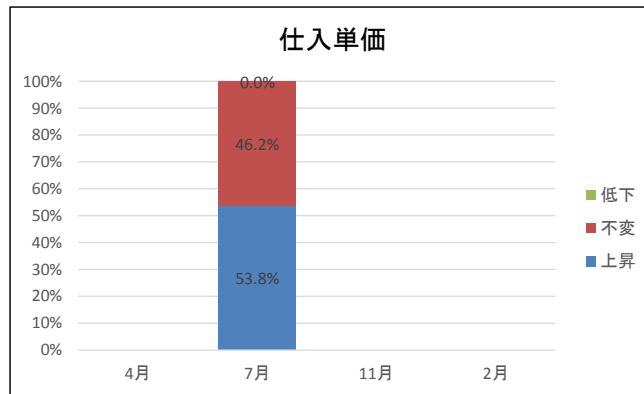
売上単価			
	悪化	不変	好転
4月			
7月	15.4%	69.2%	15.4%
11月			
2月			

建設業(木津川市)

昨年の今頃と比べた現在の経営環境等の状況について

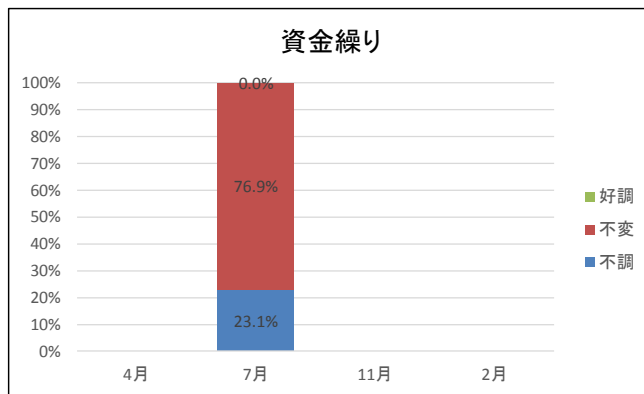
仕入単価			
	上昇	不変	低下
4月			
7月	7	6	0
11月			
2月			

仕入単価			
	上昇	不変	低下
4月			
7月	53.8%	46.2%	0.0%
11月			
2月			



資金繰り			
	不調	不変	好調
4月			
7月	3	10	0
11月			
2月			

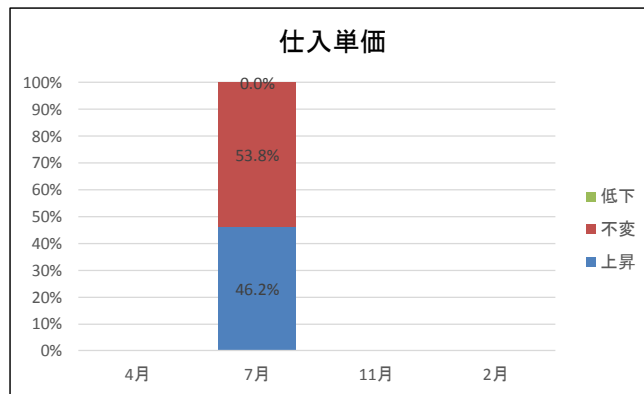
資金繰り			
	不調	不変	好調
4月			
7月	23.1%	76.9%	0.0%
11月			
2月			



現在と比べた今後(3か月後)の経営環境等の見通しについて

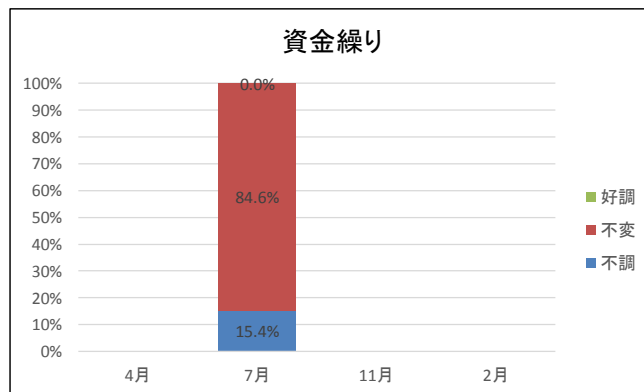
仕入単価			
	上昇	不変	低下
4月			
7月	6	7	0
11月			
2月			

仕入単価			
	上昇	不変	低下
4月			
7月	46.2%	53.8%	0.0%
11月			
2月			



資金繰り			
	不調	不変	好調
4月			
7月	2	11	0
11月			
2月			

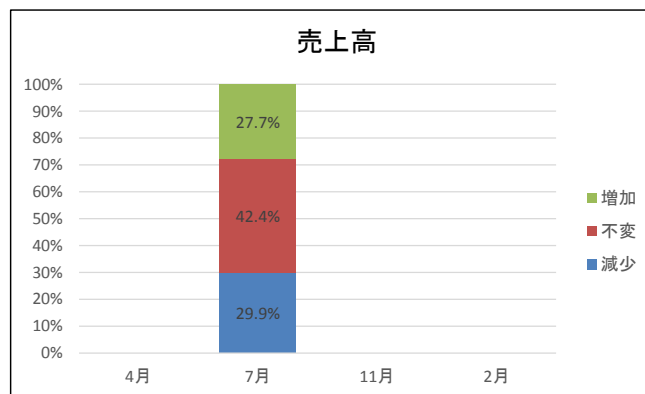
資金繰り			
	不調	不変	好調
4月			
7月	15.4%	84.6%	0.0%
11月			
2月			



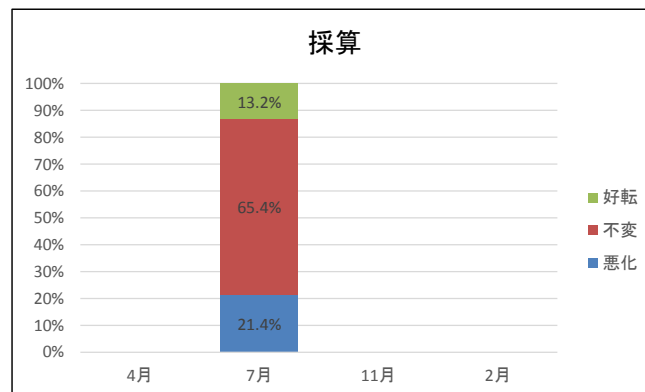
建設業(全国)

昨年の今頃と比べた現在の経営環境等の状況について

売上高			
	減少	不変	増加
4月			
7月	29.9%	42.4%	27.7%
11月			
2月			

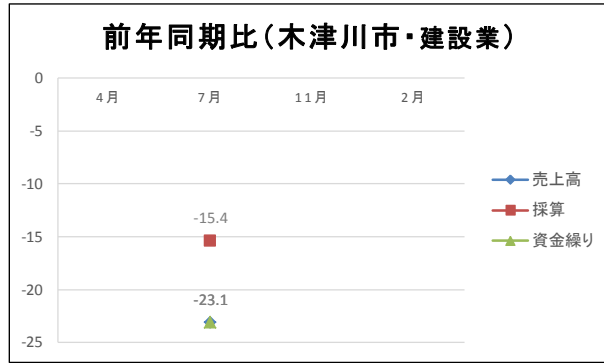


採算			
	悪化	不変	好転
4月			
7月	21.4%	65.4%	13.2%
11月			
2月			



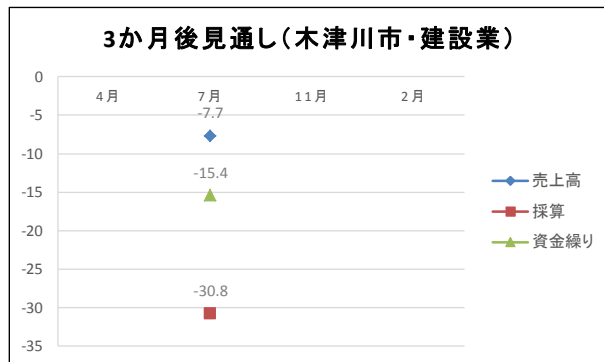
建設業DI(木津川市)
 昨年の今頃と比べた現在の経営環境等の状況について(%ポイント)

	4月	7月	11月	2月
売上高		-23.1		
採算		-15.4		
資金繰り		-23.1		



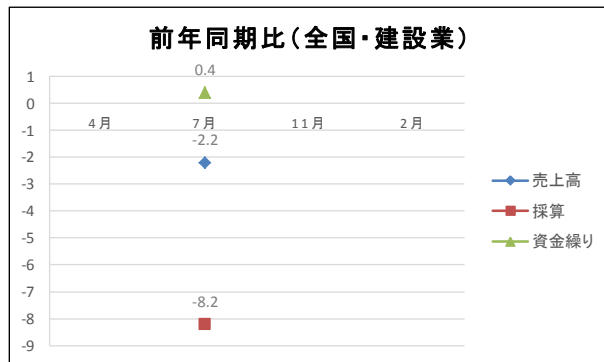
建設業DI(木津川市)
 現在と比べた今後(3か月後)の経営環境等の見通しについて(%ポイント)

	4月	7月	11月	2月
売上高		-7.7		
採算		-30.8		
資金繰り		-15.4		



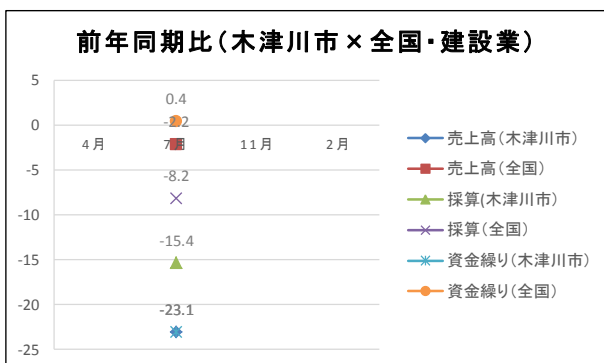
建設業DI(全国)
 昨年の今頃と比べた現在の経営環境等の状況について(%ポイント)

	4月	7月	11月	2月
売上高		-2.2		
採算		-8.2		
資金繰り		0.4		



建設業DI(木津川市×全国)
 昨年の今頃と比べた現在の経営環境等の状況について(%ポイント)

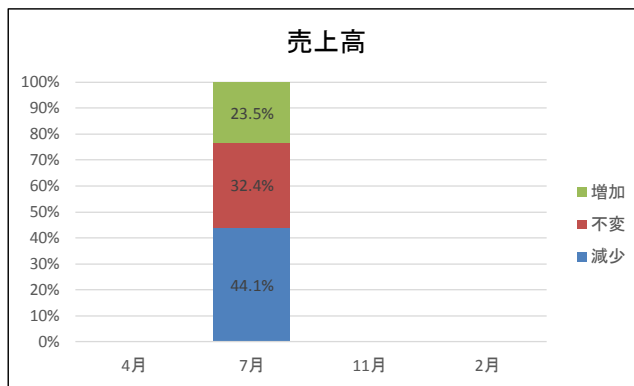
	4月	7月	11月	2月
売上高(木津川市)		-23.1		
売上高(全国)		-2.2		
採算(木津川市)		-15.4		
採算(全国)		-8.2		
資金繰り(木津川市)		-23.1		
資金繰り(全国)		0.4		



卸小売業(木津川市)

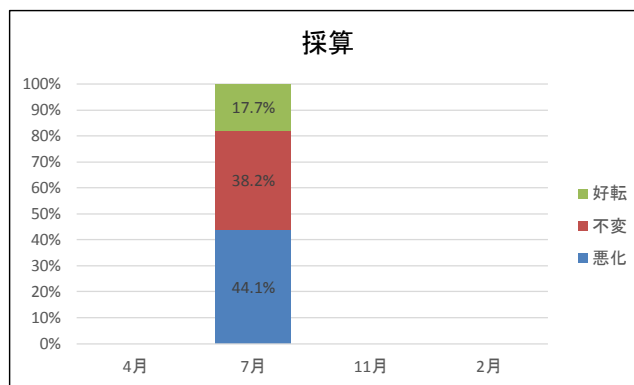
昨年の今頃と比べた現在の経営環境等の状況について

売上高			
	減少	不変	増加
4月			
7月	15	11	8
11月			
2月			



売上高			
	減少	不変	増加
4月			
7月	44.1%	32.4%	23.5%
11月			
2月			

採算			
	悪化	不変	好転
4月			
7月	15	13	6
11月			
2月			

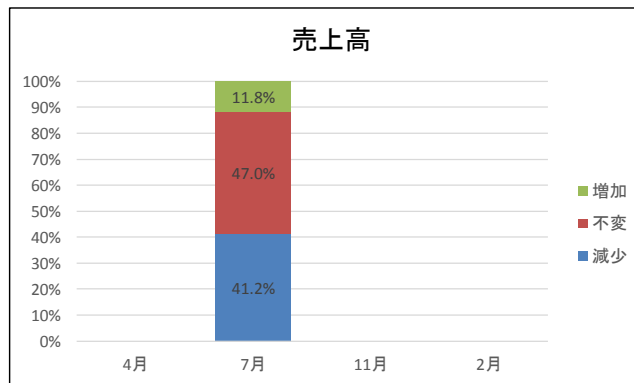


採算			
	悪化	不変	好転
4月			
7月	44.1%	38.2%	17.7%
11月			
2月			

※

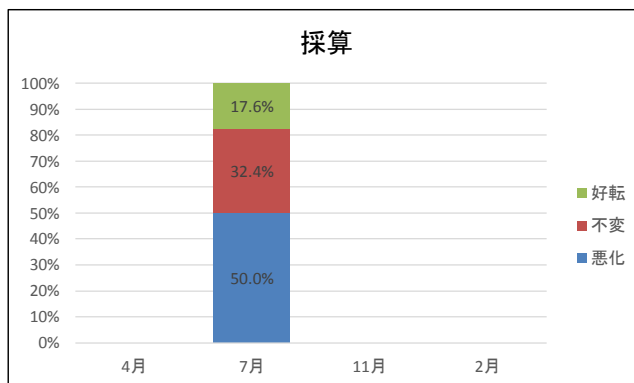
現在と比べた今後(3か月後)の経営環境等の見通しについて

売上高			
	減少	不変	増加
4月			
7月	14	16	4
11月			
2月			



売上高			
	減少	不変	増加
4月			
7月	41.2%	47.0%	11.8%
11月			
2月			

採算			
	悪化	不変	好転
4月			
7月	17	11	6
11月			
2月			



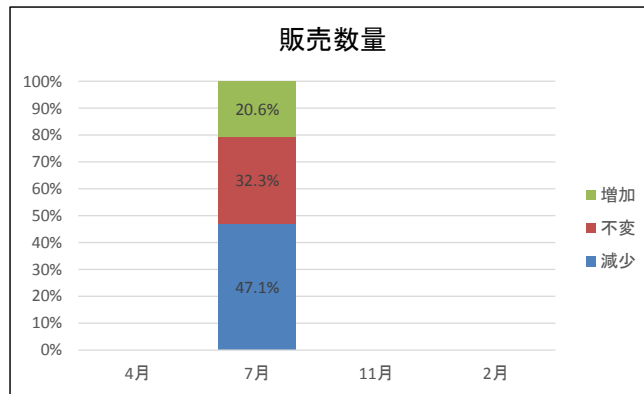
採算			
	悪化	不変	好転
4月			
7月	50.0%	32.4%	17.6%
11月			
2月			

卸小売業(木津川市)

昨年の今頃と比べた現在の経営環境等の状況について

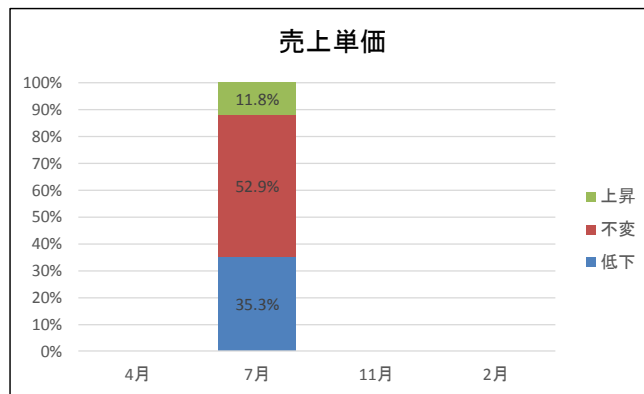
販売数量			
	減少	不変	増加
4月			
7月	16	11	7
11月			
2月			

販売数量			
	減少	不変	増加
4月			
7月	47.1%	32.3%	20.6%
11月			
2月			



売上単価			
	低下	不変	上昇
4月			
7月	12	18	4
11月			
2月			

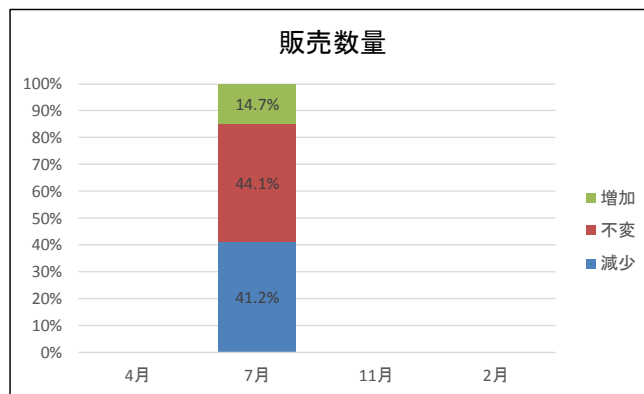
売上単価			
	低下	不変	上昇
4月			
7月	35.3%	52.9%	11.8%
11月			
2月			



現在と比べた今後(3か月後)の経営環境等の見通しについて

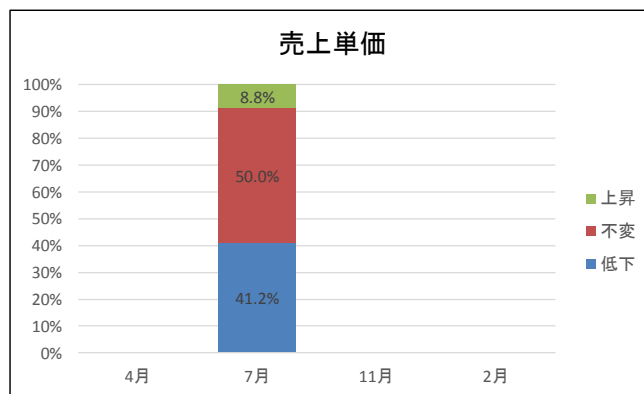
販売数量			
	減少	不変	増加
4月			
7月	14	15	5
11月			
2月			

販売数量			
	減少	不変	増加
4月			
7月	41.2%	44.1%	14.7%
11月			
2月			



売上単価			
	低下	不変	上昇
4月			
7月	14	17	3
11月			
2月			

売上単価			
	低下	不変	上昇
4月			
7月	41.2%	50.0%	8.8%
11月			
2月			

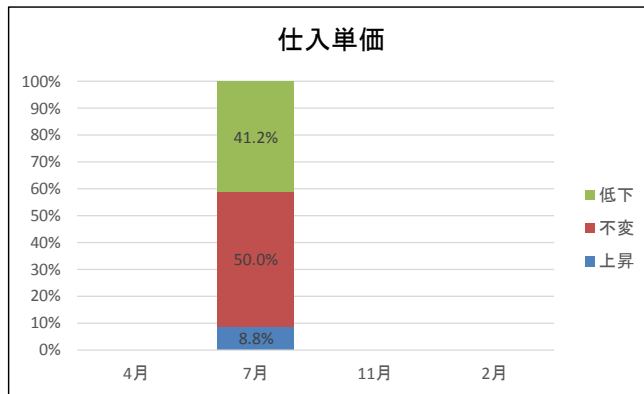


卸小売業(木津川市)

昨年の今頃と比べた現在の経営環境等の状況について

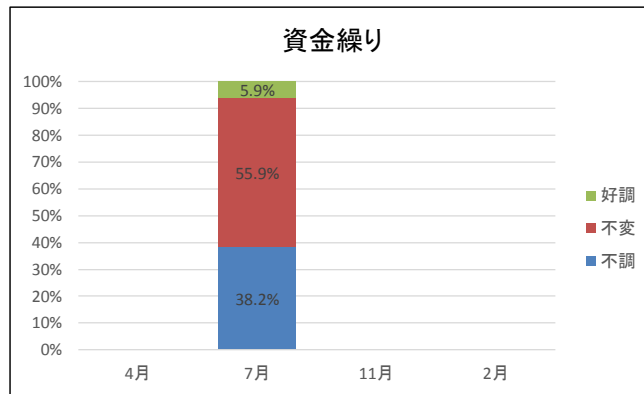
仕入単価			
	上昇	不変	低下
4月			
7月	17	14	3
11月			
2月			

仕入単価			
	上昇	不変	低下
4月			
7月	8.8%	50.0%	41.2%
11月			
2月			



資金繰り			
	不調	不変	好調
4月			
7月	13	19	2
11月			
2月			

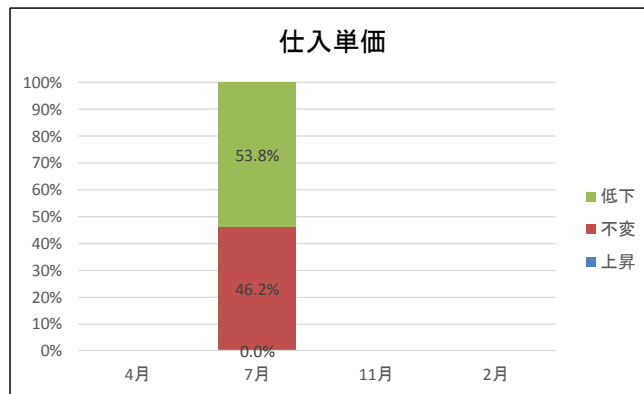
資金繰り			
	不調	不変	好調
4月			
7月	38.2%	55.9%	5.9%
11月			
2月			



現在と比べた今後(3か月後)の経営環境等の見通しについて

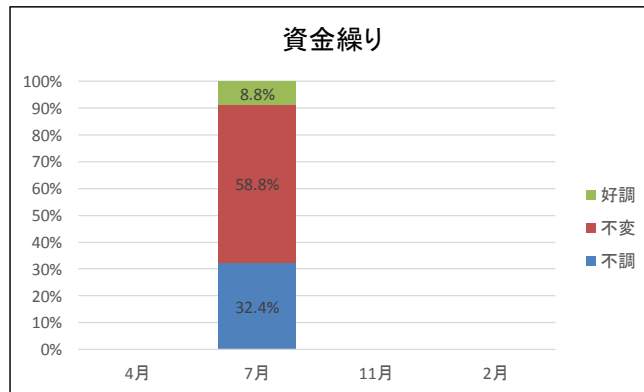
仕入単価			
	上昇	不変	低下
4月			
7月	18	14	2
11月			
2月			

仕入単価			
	上昇	不変	低下
4月			
7月	0.0%	46.2%	53.8%
11月			
2月			



資金繰り			
	不調	不変	好調
4月			
7月	11	20	3
11月			
2月			

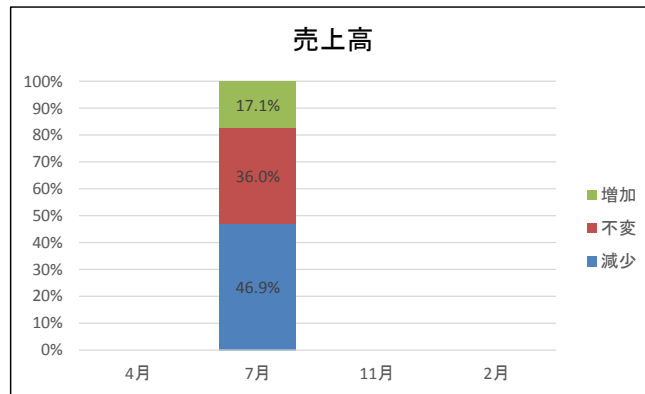
資金繰り			
	不調	不変	好調
4月			
7月	32.4%	58.8%	8.8%
11月			
2月			



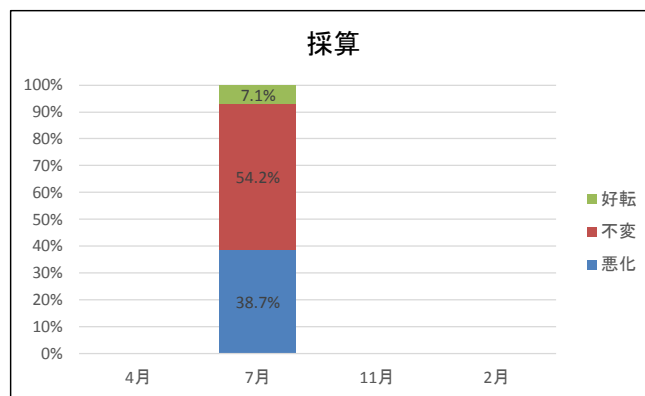
卸小売業(全国)

昨年の今頃と比べた現在の経営環境等の状況について

売上高			
	減少	不変	増加
4月			
7月	46.9%	36.0%	17.1%
11月			
2月			



採算			
	悪化	不変	好転
4月			
7月	38.7%	54.2%	7.1%
11月			
2月			



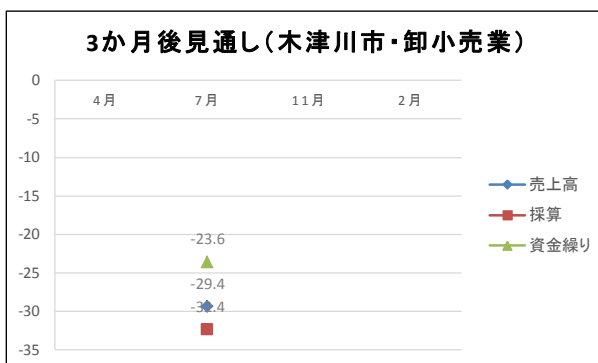
卸小売業DI(木津川市)
 昨年の今頃と比べた現在の経営環境等の状況について(%ポイント)

	4月	7月	11月	2月
売上高		-20.6		
採算		-26.4		
資金繰り		-32.3		



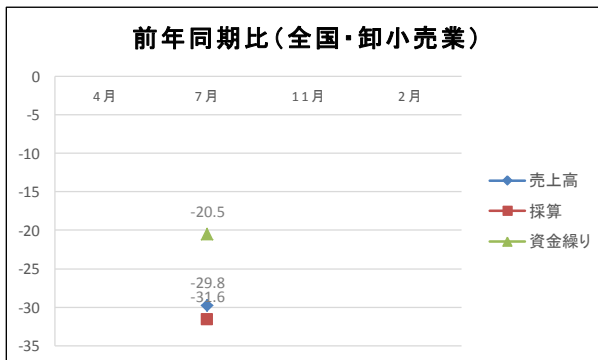
卸小売業DI(木津川市)
 現在と比べた今後(3か月後)の経営環境等の見通しについて(%ポイント)

	4月	7月	11月	2月
売上高		-29.4		
採算		-32.4		
資金繰り		-23.6		



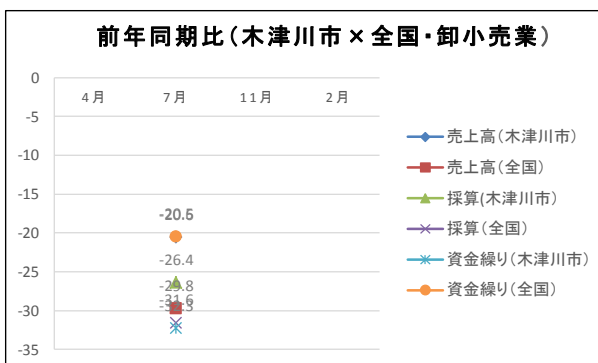
卸小売業DI(全国)
 昨年の今頃と比べた現在の経営環境等の状況について(%ポイント)

	4月	7月	11月	2月
売上高		-29.8		
採算		-31.6		
資金繰り		-20.5		



卸小売業DI(木津川市×全国)
 昨年の今頃と比べた現在の経営環境等の状況について(%ポイント)

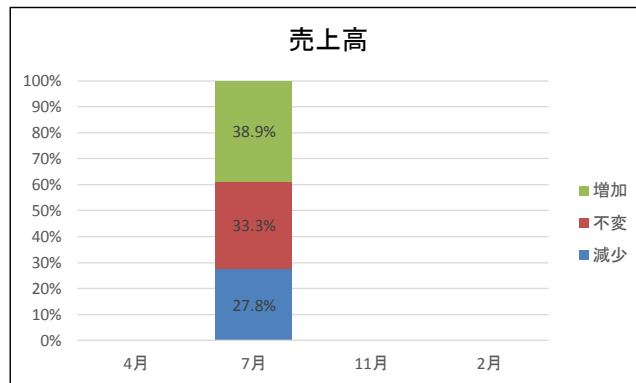
	4月	7月	11月	2月
売上高(木津川市)		-20.6		
売上高(全国)		-29.8		
採算(木津川市)		-26.4		
採算(全国)		-31.6		
資金繰り(木津川市)		-32.3		
資金繰り(全国)		-20.5		



サービス業(木津川市)

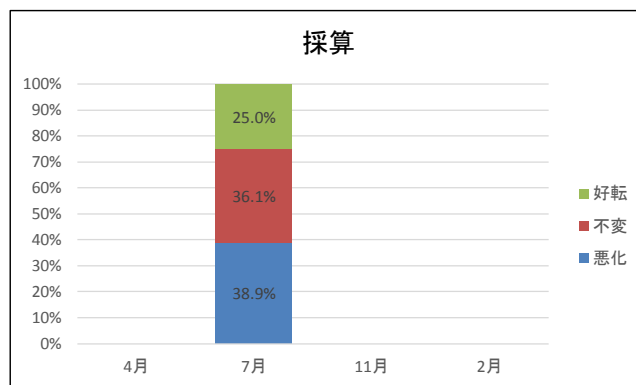
昨年の今頃と比べた現在の経営環境等の状況について

売上高			
	減少	不変	増加
4月			
7月	10	12	14
11月			
2月			



売上高			
	減少	不変	増加
4月			
7月	27.8%	33.3%	38.9%
11月			
2月			

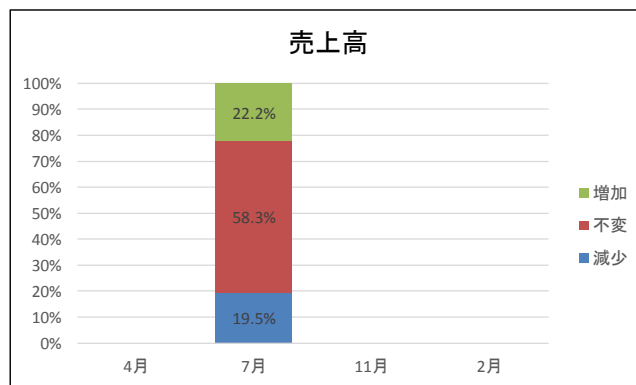
採算			
	悪化	不変	好転
4月			
7月	14	13	9
11月			
2月			



採算			
	悪化	不変	好転
4月			
7月	38.9%	36.1%	25.0%
11月			
2月			

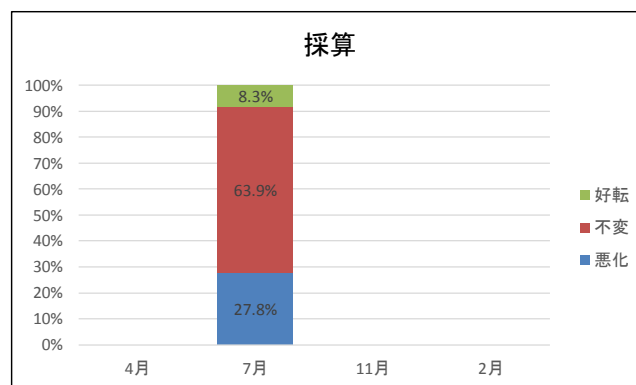
現在と比べた今後(3か月後)の経営環境等の見通しについて

売上高			
	減少	不変	増加
4月			
7月	7	21	8
11月			
2月			



売上高			
	減少	不変	増加
4月			
7月	19.5%	58.3%	22.2%
11月			
2月			

採算			
	悪化	不変	好転
4月			
7月	10	23	3
11月			
2月			

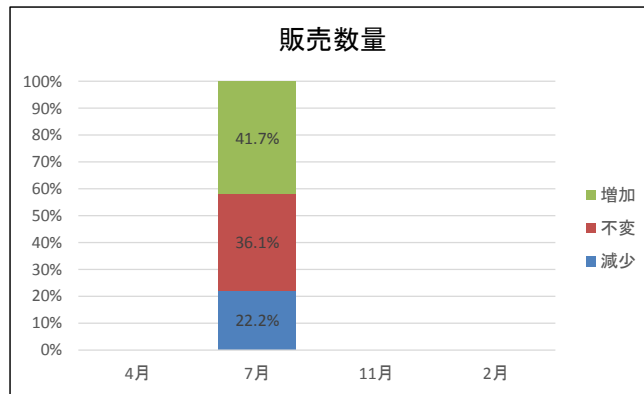


採算			
	悪化	不変	好転
4月			
7月	27.8%	63.9%	8.3%
11月			
2月			

サービス業(木津川市)

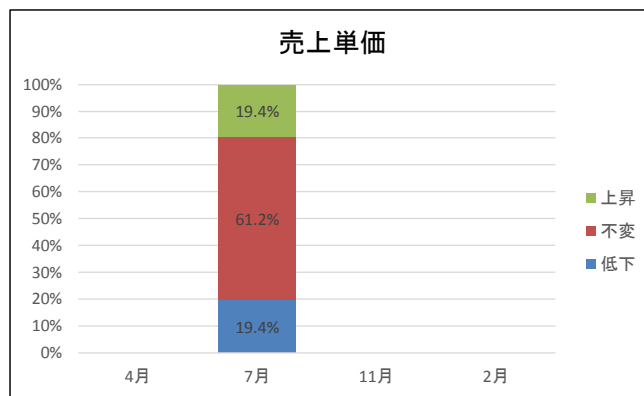
昨年の今頃と比べた現在の経営環境等の状況について

販売数量			
	減少	不変	増加
4月			
7月	8	13	15
11月			
2月			



販売数量			
	減少	不変	増加
4月			
7月	22.2%	36.1%	41.7%
11月			
2月			

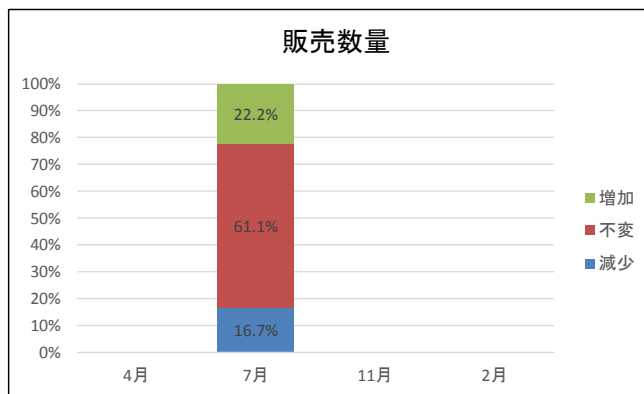
売上単価			
	低下	不変	上昇
4月			
7月	7	22	7
11月			
2月			



売上単価			
	低下	不変	上昇
4月			
7月	19.4%	61.2%	19.4%
11月			
2月			

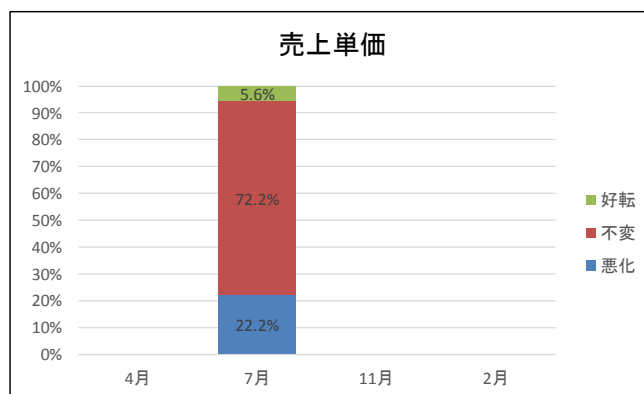
現在と比べた今後(3か月後)の経営環境等の見通しについて

販売数量			
	減少	不変	増加
4月			
7月	6	22	8
11月			
2月			



販売数量			
	減少	不変	増加
4月			
7月	16.7%	61.1%	22.2%
11月			
2月			

売上単価			
	悪化	不変	好転
4月			
7月	8	26	2
11月			
2月			



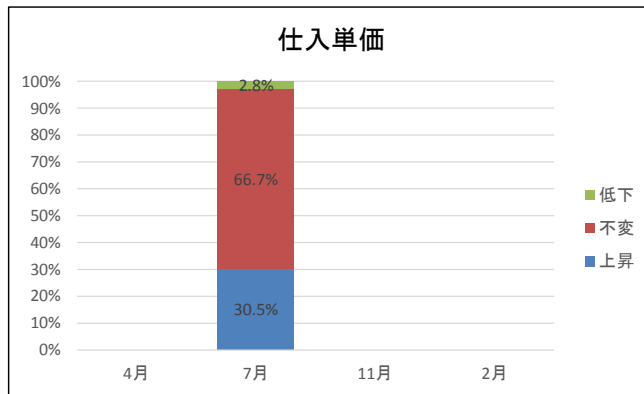
売上単価			
	悪化	不変	好転
4月			
7月	22.2%	72.2%	5.6%
11月			
2月			

サービス業(木津川市)

昨年の今頃と比べた現在の経営環境等の状況について

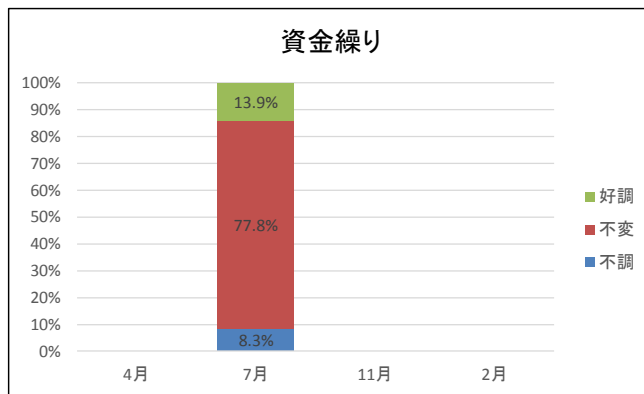
仕入単価			
	上昇	不変	低下
4月			
7月	11	24	1
11月			
2月			

仕入単価			
	上昇	不変	低下
4月			
7月	30.5%	66.7%	2.8%
11月			
2月			



資金繰り			
	不調	不変	好調
4月			
7月	3	28	5
11月			
2月			

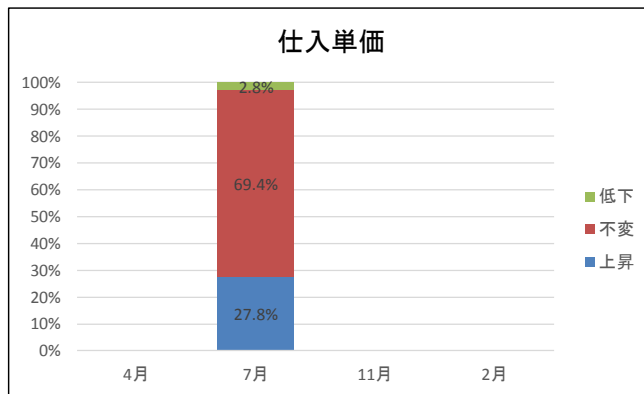
資金繰り			
	不調	不変	好調
4月			
7月	8.3%	77.8%	13.9%
11月			
2月			



現在と比べた今後(3か月後)の経営環境等の見通しについて

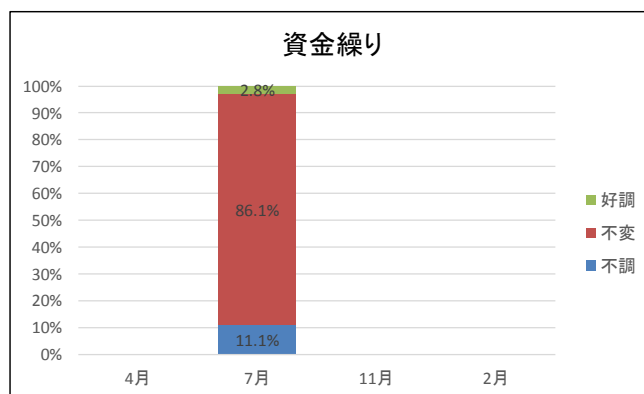
仕入単価			
	上昇	不変	低下
4月			
7月	10	25	1
11月			
2月			

仕入単価			
	上昇	不変	低下
4月			
7月	27.8%	69.4%	2.8%
11月			
2月			



資金繰り			
	不調	不変	好調
4月			
7月	4	31	1
11月			
2月			

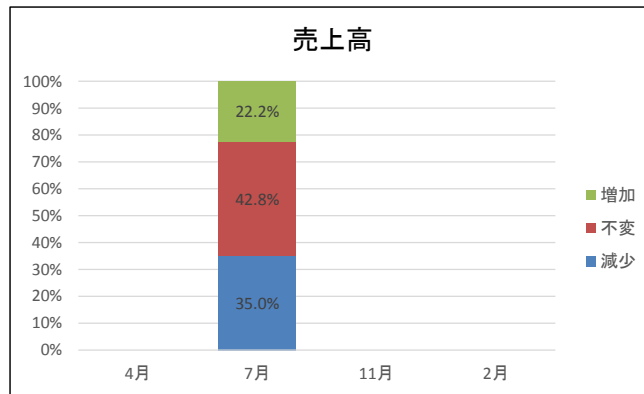
資金繰り			
	不調	不変	好調
4月			
7月	11.1%	86.1%	2.8%
11月			
2月			



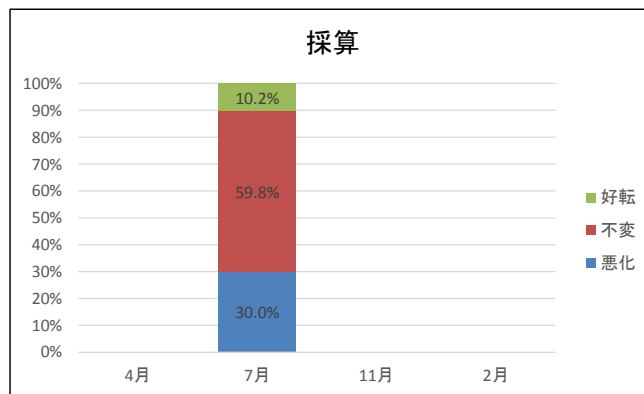
サービス業(全国)

昨年の今頃と比べた現在の経営環境等の状況について

売上高			
	減少	不変	増加
4月			
7月	35.0%	42.8%	22.2%
11月			
2月			

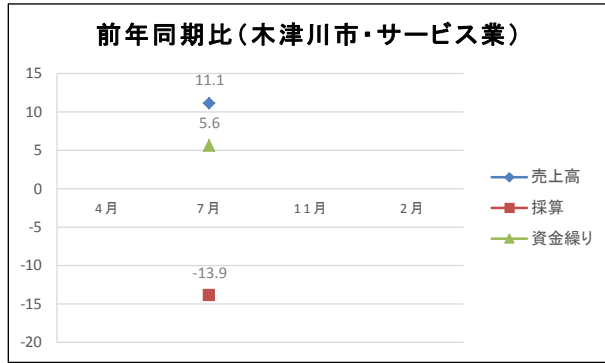


採算			
	悪化	不変	好転
4月			
7月	30.0%	59.8%	10.2%
11月			
2月			



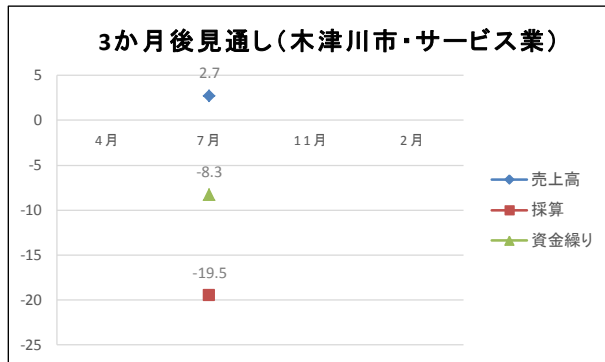
サービス業DI(木津川市)
 昨年の今頃と比べた現在の経営環境等の状況について(%ポイント)

	4月	7月	11月	2月
売上高		11.1		
採算		-13.9		
資金繰り		5.6		



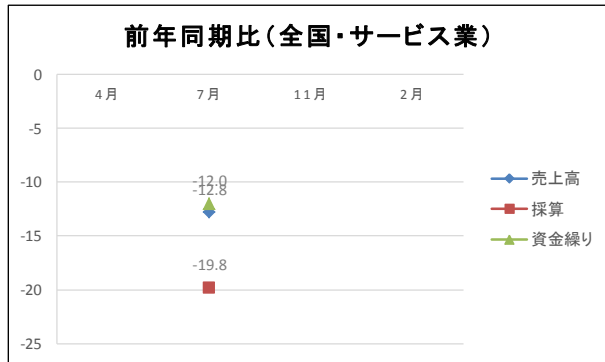
サービス業DI(木津川市)
 現在と比べた今後(3か月後)の経営環境等の見通しについて(%ポイント)

	4月	7月	11月	2月
売上高		2.7		
採算		-19.5		
資金繰り		-8.3		



サービス業DI(全国)
 昨年の今頃と比べた現在の経営環境等の状況について(%ポイント)

	4月	7月	11月	2月
売上高		-12.8		
採算		-19.8		
資金繰り		-12.0		



サービス業DI(木津川市×全国)
 昨年の今頃と比べた現在の経営環境等の状況について(%ポイント)

	4月	7月	11月	2月
売上高(木津川市)		11.1		
売上高(全国)		-12.8		
採算(木津川市)		-13.9		
採算(全国)		-19.8		
資金繰り(木津川市)		5.6		
資金繰り(全国)		-12.0		

