

## 景況調査〈独自調査・全国調査〉

実施機関：木津川市商工会

調査実施月：2020年1月

### 【概況】

木津川市商工会では、2019年10月－12月期（以下、「当期」という。）の景況調査（市内小規模事業者102社〈製造業19社、建設業13社、卸小売業34社、サービス業36社）を行い結果を取りまとめた。

当期の景況調査によると、全産業D I（前年同期比）は売上高がマイナス8.8、採算（経常利益）はマイナス11.7、仕入単価はマイナス45.1となり、2019年7月－9月期（以下、「前期」という。）に比べ改善が見られる。

依然として仕入単価の上昇が続くものの、売上単価が持ち直しており、採算が改善したものと思われる。

当期の業況を製造業、建設業、卸小売業、サービス業の4分野で見ると昨年と比較した売上高ではサービス業はプラス13.9、建設業はマイナス15.4、卸小売業はマイナス20.5となり、前期より好転しているが、製造業ではマイナス26.3で前期の±0.0から悪化に向かった。

前期との比較では、サービス業がプラスを維持したものの、前期±0.0であった製造業は、再びマイナスに転じ、建設業と卸小売業ともマイナスである。

一方、全国調査では全産業売上高D Iは、マイナス27.2であり、木津川市の方が前期に続き、ややよい傾向であった。

また、業種別の4分野の売上高D Iでは、卸小売業はマイナス42.1、製造業がマイナス26.4、サービス業がマイナス25.2、建設業はマイナス6.4となっており、4分野とも前期を下回る。

このことから、木津川市では前期に引き続き、サービス業がけん引し、次いで製造業が踏ん張りを見せていることがわかる。

木津川市のこの先3ヶ月後を見通した場合、売上高ほか全項目でマイナスとなり、先行きは厳しい経営環境に陥る可能性がある。全国調査も同様で、マイナス幅が大きくなっている。

業種別の4分野で見ると、3ヶ月後の見通しでは、サービス業売上高D Iがプラス16.7、建設業売上高D Iが±0.0、製造業売上高D Iがマイナス31.5、卸小売業売上高D Iがマイナス17.7である。

サービス業だけが健闘する予想であるが、流行する新型コロナウイルスの影響で、中小・零細企業においても、サプライチェーンの寸断等経営環境の悪化は免れないと危惧される。

※全国調査は、全国商工会連合会が公表した中小企業景況調査報告書に基づく

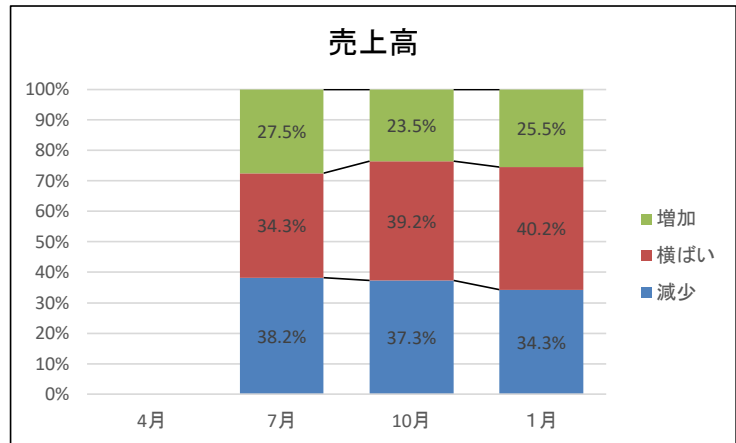
※D Iは、増加（上昇、好転）企業割合から減少（低下、悪化）企業割合を差し引いた値

全体(木津川市)

昨年の今頃と比べた現在の経営環境等の状況について

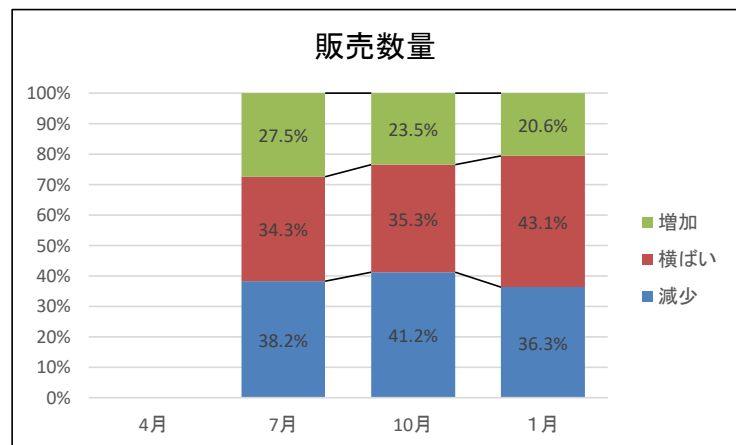
売上高			
	減少	横ばい	増加
4月			
7月	39	35	28
10月	38	40	24
1月	35	41	26

売上高			
	減少	横ばい	増加
4月			
7月	38.2%	34.3%	27.5%
10月	37.3%	39.2%	23.5%
1月	34.3%	40.2%	25.5%



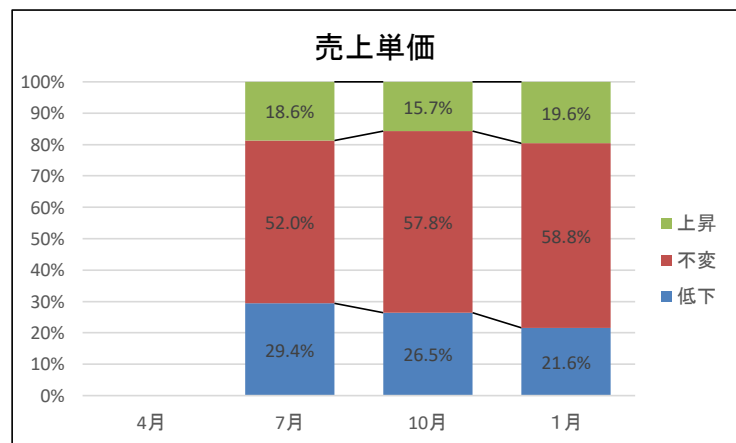
販売数量			
	減少	横ばい	増加
4月			
7月	39	35	28
10月	42	36	24
1月	37	44	21

販売数量			
	減少	横ばい	増加
4月			
7月	38.2%	34.3%	27.5%
10月	41.2%	35.3%	23.5%
1月	36.3%	43.1%	20.6%



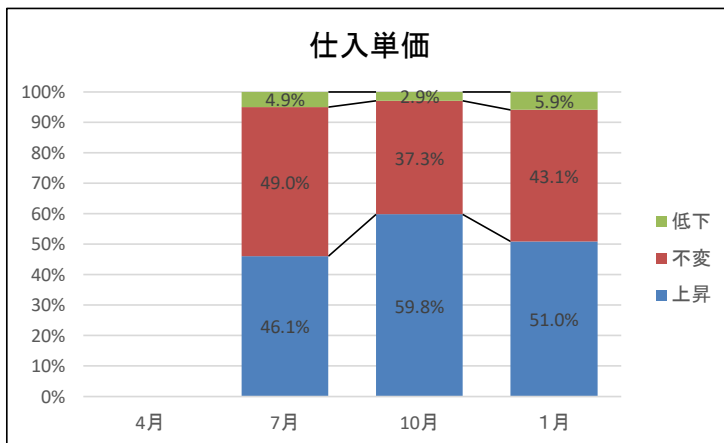
売上単価			
	低下	不変	上昇
4月			
7月	30	53	19
10月	27	59	16
1月	22	60	20

売上単価			
	低下	不変	上昇
4月			
7月	29.4%	52.0%	18.6%
10月	26.5%	57.8%	15.7%
1月	21.6%	58.8%	19.6%



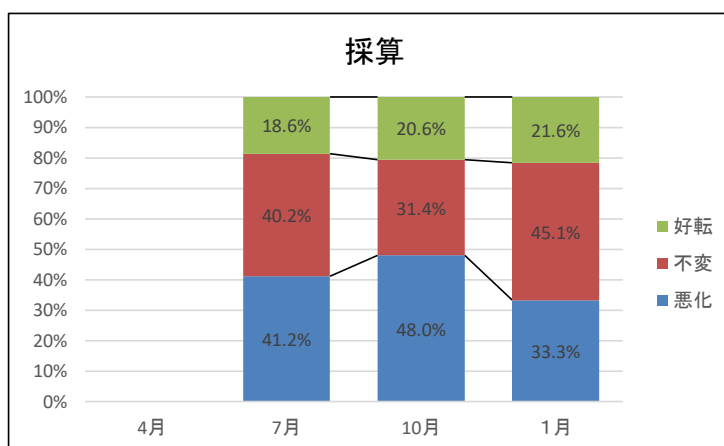
仕入単価			
	上昇	不変	低下
4月			
7月	47	50	5
10月	61	38	3
1月	52	44	6

仕入単価			
	上昇	不変	低下
4月			
7月	46.1%	49.0%	4.9%
10月	59.8%	37.3%	2.9%
1月	51.0%	43.1%	5.9%



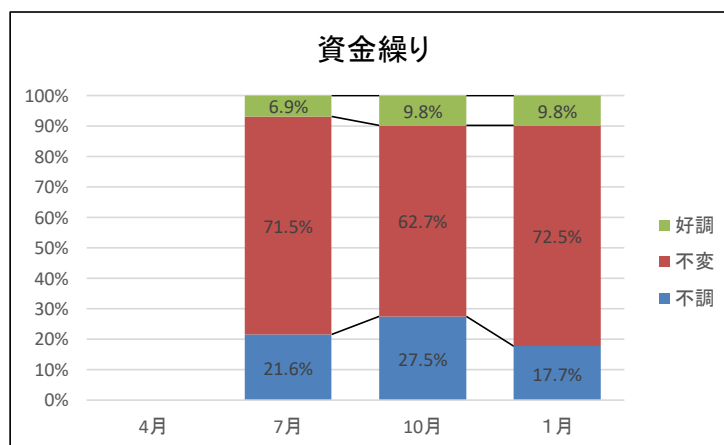
採算			
	悪化	不変	好転
4月			
7月	42	41	19
10月	49	32	21
1月	34	46	22

採算			
	悪化	不変	好転
4月			
7月	41.2%	40.2%	18.6%
10月	48.0%	31.4%	20.6%
1月	33.3%	45.1%	21.6%



資金繰り			
	不調	不変	好調
4月			
7月	22	73	7
10月	28	64	10
1月	18	74	10

資金繰り			
	不調	不変	好調
4月			
7月	21.6%	71.5%	6.9%
10月	27.5%	62.7%	9.8%
1月	17.7%	72.5%	9.8%

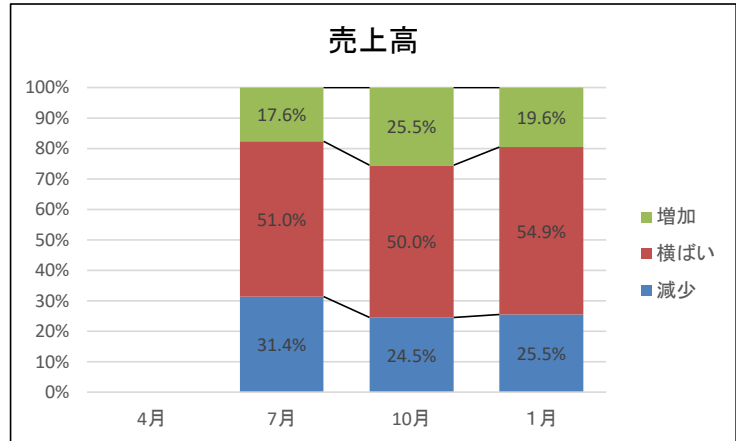


全体(木津川市)

現在と比べた今後(3か月後)の経営環境等の見通しについて

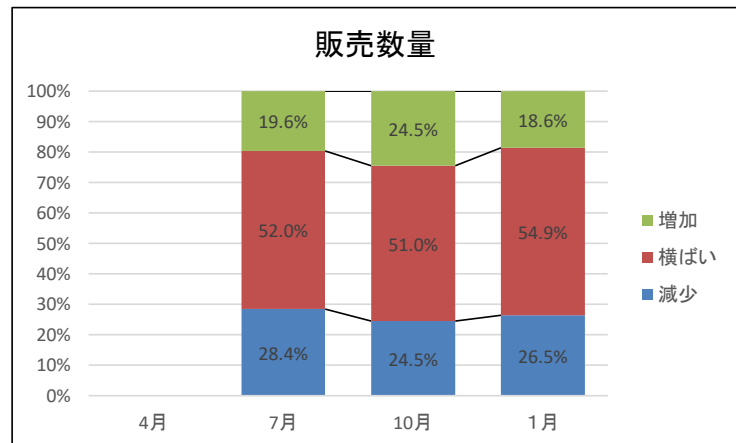
売上高			
	減少	横ばい	増加
4月			
7月	32	52	18
10月	25	51	26
1月	26	56	20

売上高			
	減少	横ばい	増加
4月			
7月	31.4%	51.0%	17.6%
10月	24.5%	50.0%	25.5%
1月	25.5%	54.9%	19.6%



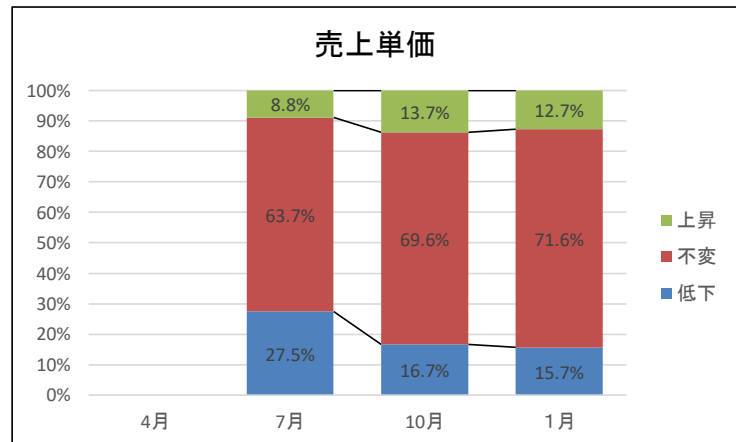
販売数量			
	減少	横ばい	増加
4月			
7月	29	53	20
10月	25	52	25
1月	27	56	19

販売数量			
	減少	横ばい	増加
4月			
7月	28.4%	52.0%	19.6%
10月	24.5%	51.0%	24.5%
1月	26.5%	54.9%	18.6%



売上単価			
	低下	不変	上昇
4月			
7月	28	65	9
10月	17	71	14
1月	16	73	13

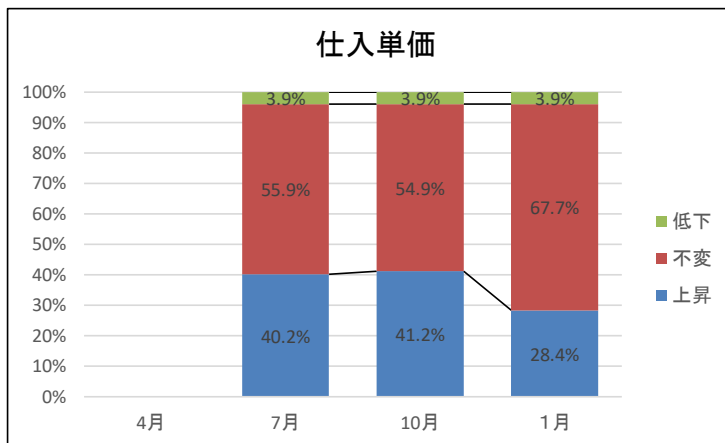
売上単価			
	低下	不変	上昇
4月			
7月	27.5%	63.7%	8.8%
10月	16.7%	69.6%	13.7%
1月	15.7%	71.6%	12.7%



※

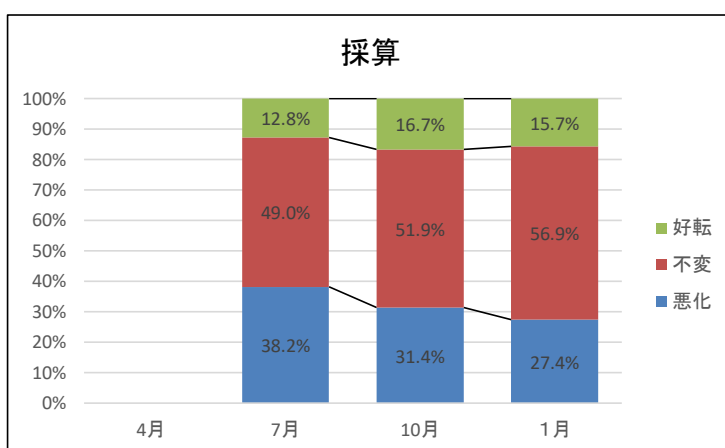
仕入単価			
	上昇	不変	低下
4月			
7月	41	57	4
10月	42	56	4
1月	29	69	4

仕入単価			
	上昇	不変	低下
4月			
7月	40.2%	55.9%	3.9%
10月	41.2%	54.9%	3.9%
1月	28.4%	67.7%	3.9%



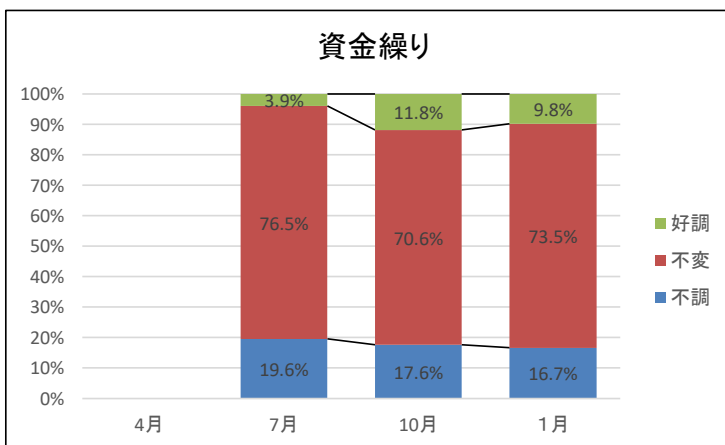
採算			
	悪化	不変	好転
4月			
7月	39	50	13
10月	32	53	17
1月	28	58	16

採算			
	悪化	不変	好転
4月			
7月	38.2%	49.0%	12.8%
10月	31.4%	51.9%	16.7%
1月	27.4%	56.9%	15.7%



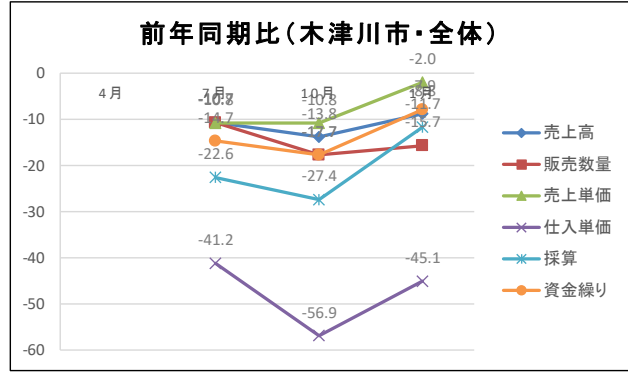
資金繰り			
	不調	不変	好調
4月			
7月	20	78	4
10月	18	72	12
1月	17	75	10

資金繰り			
	不調	不変	好調
4月			
7月	19.6%	76.5%	3.9%
10月	17.6%	70.6%	11.8%
1月	16.7%	73.5%	9.8%



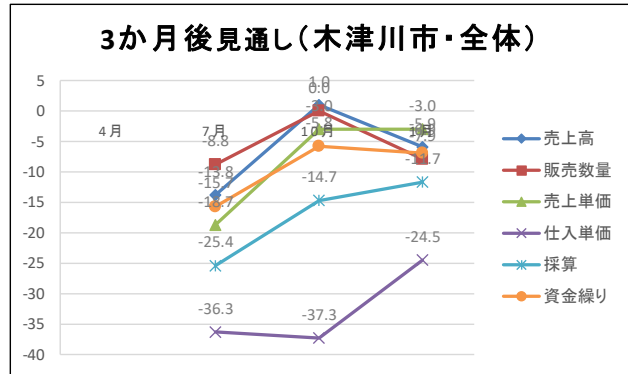
全体DI(木津川市)  
 昨年の今頃と比べた現在の経営環境等の状況について(%ポイント)

	4月	7月	10月	1月
売上高		-10.7	-13.8	-8.8
販売数量		-10.7	-17.7	-15.7
売上単価		-10.8	-10.8	-2.0
仕入単価		-41.2	-56.9	-45.1
採算		-22.6	-27.4	-11.7
資金繰り		-14.7	-17.7	-7.9



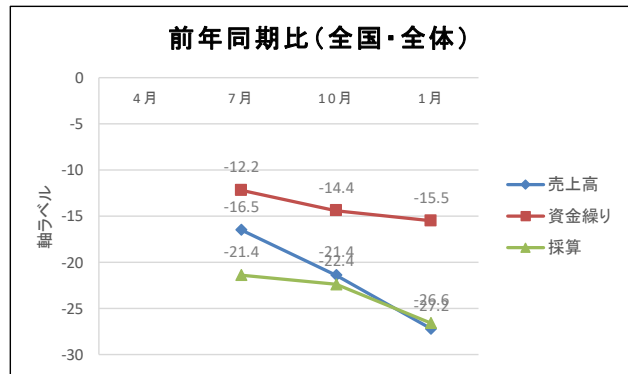
全体DI(木津川市)  
 現在と比べた今後(3か月後)の経営環境等の見通しについて(%ポイント)

	4月	7月	10月	1月
売上高		-13.8	1.0	-5.9
販売数量		-8.8	0.0	-7.9
売上単価		-18.7	-3.0	-3.0
仕入単価		-36.3	-37.3	-24.5
採算		-25.4	-14.7	-11.7
資金繰り		-15.7	-5.8	-6.9



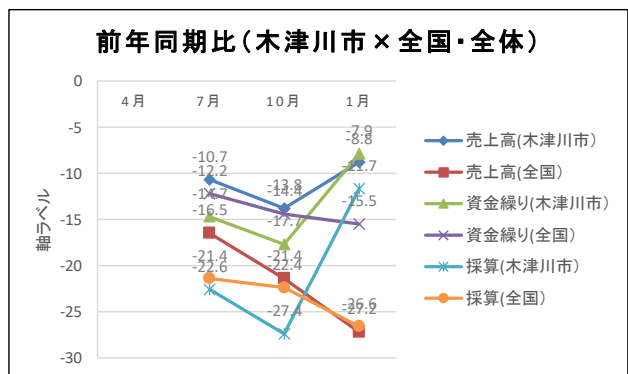
全体DI(全国)  
 昨年の今頃と比べた現在の経営環境等の状況について(%ポイント)

	4月	7月	10月	1月
売上高		-16.5	-21.4	-27.2
資金繰り		-12.2	-14.4	-15.5
採算		-21.4	-22.4	-26.6



全体DI(木津川市×全国)  
 昨年の今頃と比べた現在の経営環境等の状況について(%ポイント)

	4月	7月	10月	1月
売上高(木津川市)		-10.7	-13.8	-8.8
売上高(全国)		-16.5	-21.4	-27.2
資金繰り(木津川市)		-14.7	-17.7	-7.9
資金繰り(全国)		-12.2	-14.4	-15.5
採算(木津川市)		-22.6	-27.4	-11.7
採算(全国)		-21.4	-22.4	-26.6

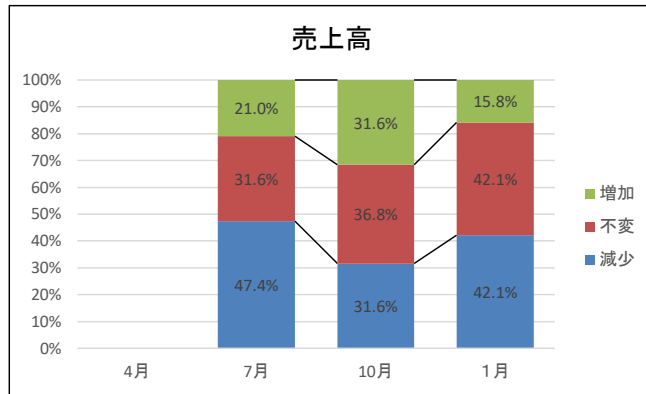


製造業(木津川市)

昨年の今頃と比べた現在の経営環境等の状況について

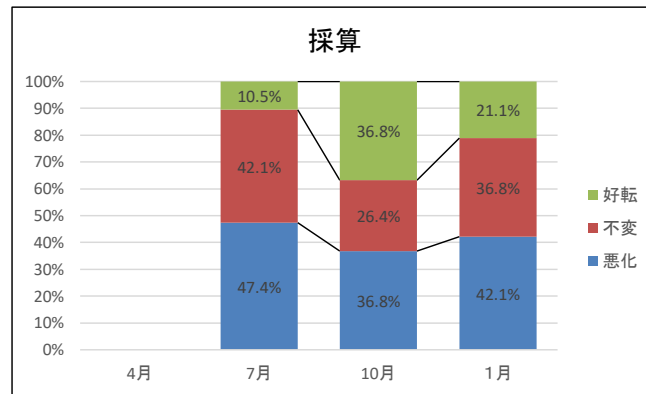
売上高			
	減少	不変	増加
4月			
7月	9	6	4
10月	6	7	6
1月	8	8	3

売上高			
	減少	不変	増加
4月			
7月	47.4%	31.6%	21.0%
10月	31.6%	36.8%	31.6%
1月	42.1%	42.1%	15.8%



採算			
	悪化	不変	好転
4月			
7月	9	8	2
10月	7	5	7
1月	8	7	4

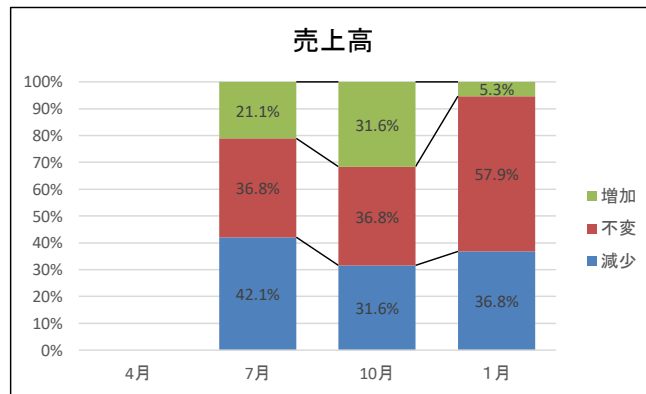
採算			
	悪化	不変	好転
4月			
7月	47.4%	42.1%	10.5%
10月	36.8%	26.4%	36.8%
1月	42.1%	36.8%	21.1%



現在と比べた今後(3か月後)の経営環境等の見通しについて

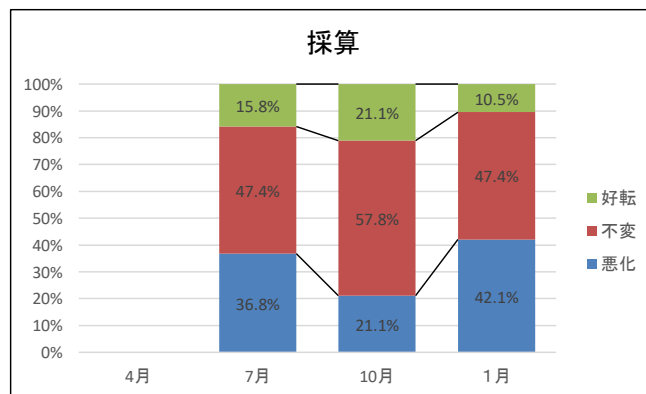
売上高			
	減少	不変	増加
4月			
7月	8	7	4
10月	6	7	6
1月	7	11	1

売上高			
	減少	不変	増加
4月			
7月	42.1%	36.8%	21.1%
10月	31.6%	36.8%	31.6%
1月	36.8%	57.9%	5.3%



採算			
	悪化	不変	好転
4月			
7月	7	9	3
10月	4	11	4
1月	8	9	2

採算			
	悪化	不変	好転
4月			
7月	36.8%	47.4%	15.8%
10月	21.1%	57.8%	21.1%
1月	42.1%	47.4%	10.5%

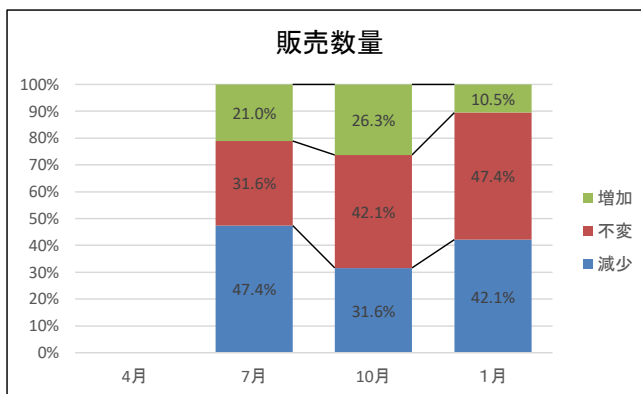


製造業(木津川市)

昨年の今頃と比べた現在の経営環境等の状況について

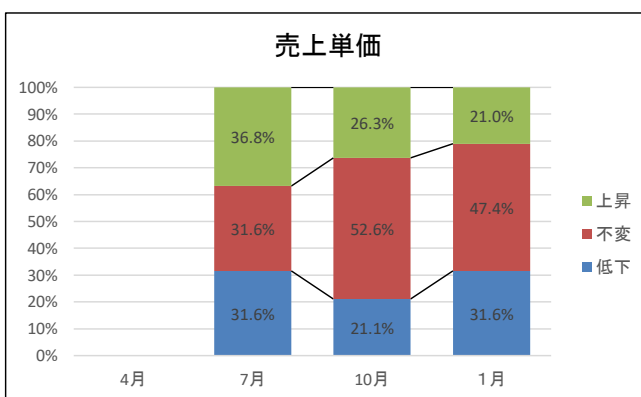
販売数量			
	減少	不変	増加
4月			
7月	9	6	4
10月	6	8	5
1月	8	9	2

販売数量			
	減少	不変	増加
4月			
7月	47.4%	31.6%	21.0%
10月	31.6%	42.1%	26.3%
1月	42.1%	47.4%	10.5%



売上単価			
	低下	不変	上昇
4月			
7月	6	6	7
10月	4	10	5
1月	6	9	4

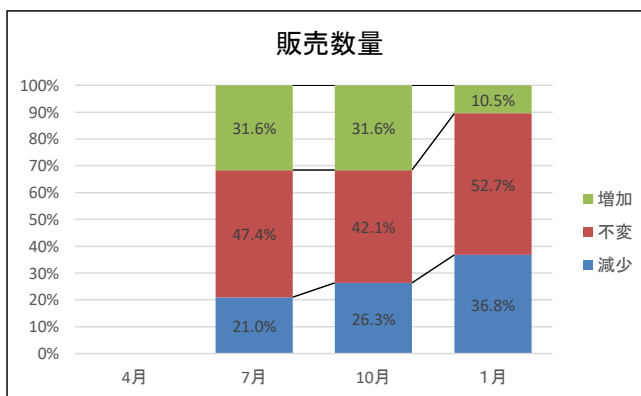
売上単価			
	低下	不変	上昇
4月			
7月	31.6%	31.6%	36.8%
10月	21.1%	52.6%	26.3%
1月	31.6%	47.4%	21.0%



現在と比べた今後(3か月後)の経営環境等の見通しについて

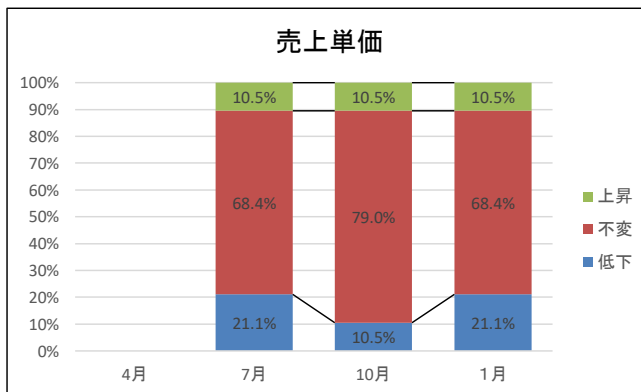
販売数量			
	減少	不変	増加
4月			
7月	6	9	4
10月	5	8	6
1月	7	10	2

販売数量			
	減少	不変	増加
4月			
7月	21.0%	47.4%	31.6%
10月	26.3%	42.1%	31.6%
1月	36.8%	52.7%	10.5%



売上単価			
	低下	不変	上昇
4月			
7月	4	13	2
10月	2	15	2
1月	4	13	2

売上単価			
	低下	不変	上昇
4月			
7月	21.1%	68.4%	10.5%
10月	10.5%	79.0%	10.5%
1月	21.1%	68.4%	10.5%



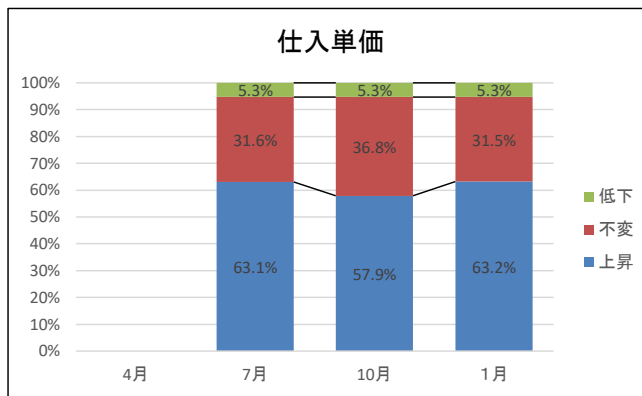


製造業(木津川市)

昨年の今頃と比べた現在の経営環境等の状況について

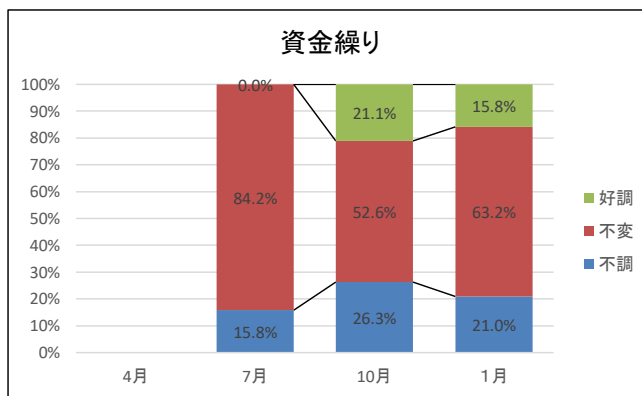
仕入単価			
	上昇	不変	低下
4月			
7月	12	6	1
10月	11	7	1
1月	12	6	1

仕入単価			
	上昇	不変	低下
4月			
7月	63.1%	31.6%	5.3%
10月	57.9%	36.8%	5.3%
1月	63.2%	31.5%	5.3%



資金繰り			
	不調	不変	好調
4月			
7月	3	16	0
10月	5	10	4
1月	4	12	3

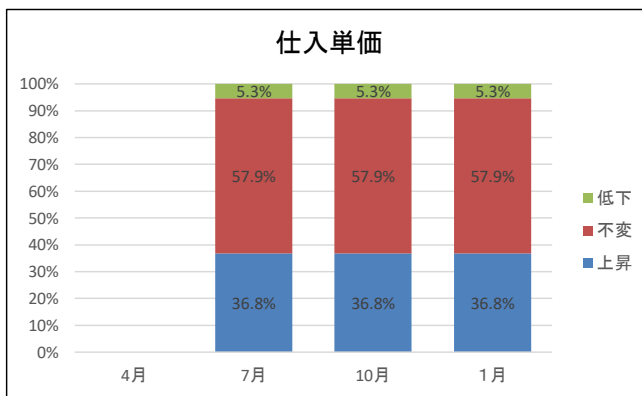
資金繰り			
	不調	不変	好調
4月			
7月	15.8%	84.2%	0.0%
10月	26.3%	52.6%	21.1%
1月	21.0%	63.2%	15.8%



現在と比べた今後(3か月後)の経営環境等の見通しについて

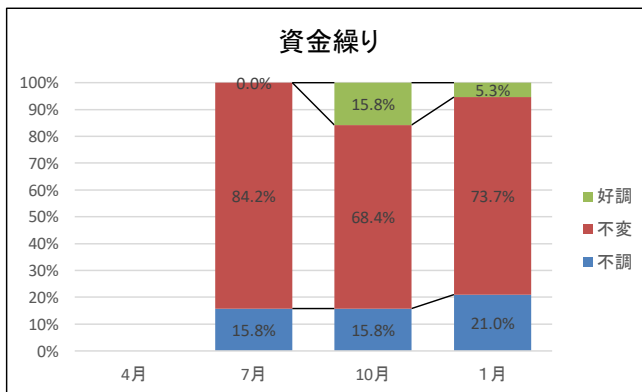
仕入単価			
	上昇	不変	低下
4月			
7月	7	11	1
10月	7	11	1
1月	7	11	1

仕入単価			
	上昇	不変	低下
4月			
7月	36.8%	57.9%	5.3%
10月	36.8%	57.9%	5.3%
1月	36.8%	57.9%	5.3%



資金繰り			
	不調	不変	好調
4月			
7月	3	16	0
10月	3	13	3
1月	4	14	1

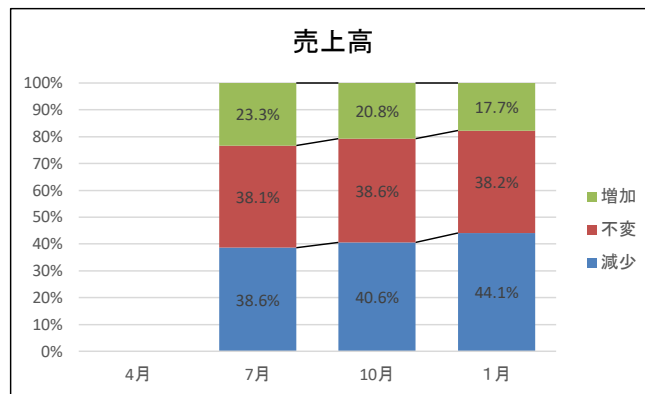
資金繰り			
	不調	不変	好調
4月			
7月	15.8%	84.2%	0.0%
10月	15.8%	68.4%	15.8%
1月	21.0%	73.7%	5.3%



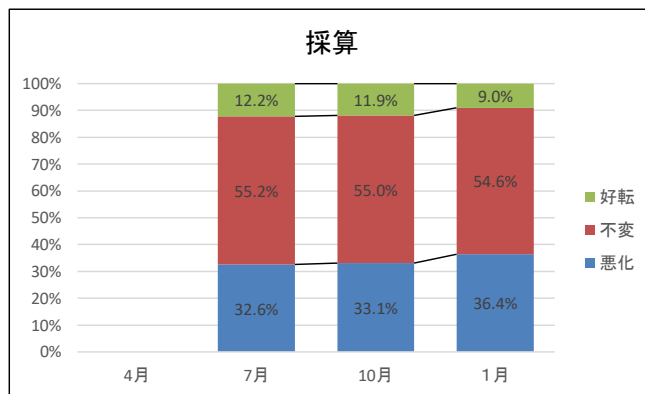
製造業(全国)

昨年の今頃と比べた現在の経営環境等の状況について

売上高			
	減少	不変	増加
4月			
7月	38.6%	38.1%	23.3%
10月	40.6%	38.6%	20.8%
1月	44.1%	38.2%	17.7%

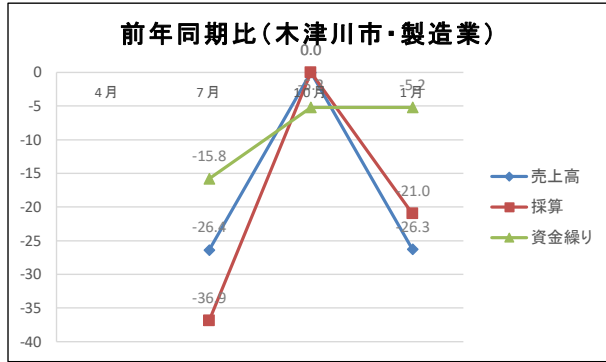


採算			
	悪化	不変	好転
4月			
7月	32.6%	55.2%	12.2%
10月	33.1%	55.0%	11.9%
1月	36.4%	54.6%	9.0%



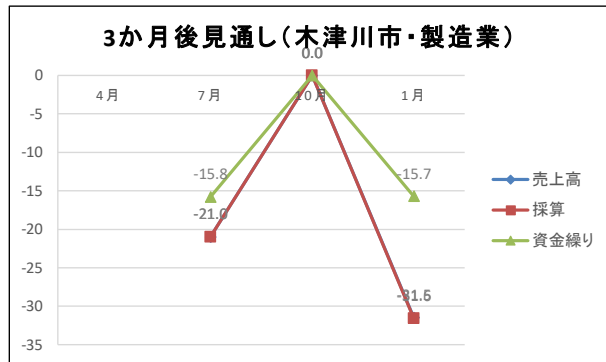
製造業DI(木津川市)  
 昨年の今頃と比べた現在の経営環境等の状況について(%ポイント)

	4月	7月	10月	1月
売上高		-26.4	0.0	-26.3
採算		-36.9	0.0	-21.0
資金繰り		-15.8	-5.2	-5.2



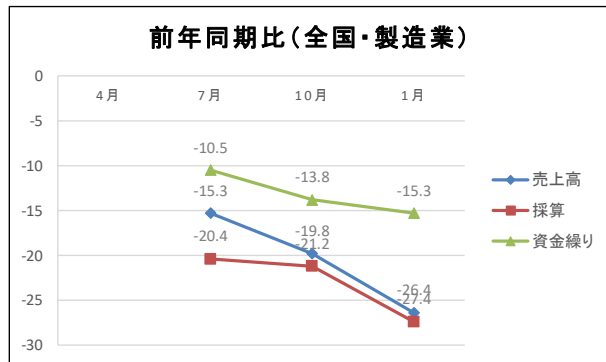
製造業DI(木津川市)  
 現在と比べた今後(3か月後)の経営環境等の見通しについて(%ポイント)

	4月	7月	10月	1月
売上高		-21.0	0.0	-31.5
採算		-21.0	0.0	-31.6
資金繰り		-15.8	0.0	-15.7



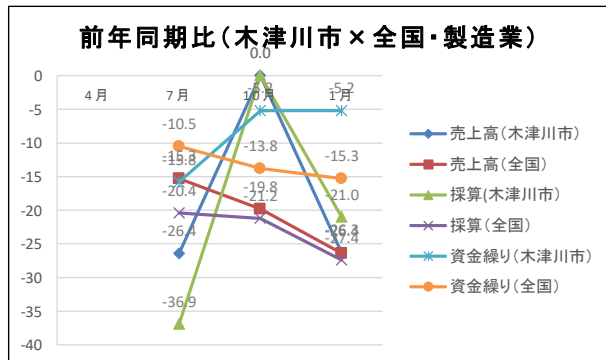
製造業DI(全国)  
 昨年の今頃と比べた現在の経営環境等の状況について(%ポイント)

	4月	7月	10月	1月
売上高		-15.3	-19.8	-26.4
採算		-20.4	-21.2	-27.4
資金繰り		-10.5	-13.8	-15.3



製造業DI(木津川市×全国)  
 昨年の今頃と比べた現在の経営環境等の状況について(%ポイント)

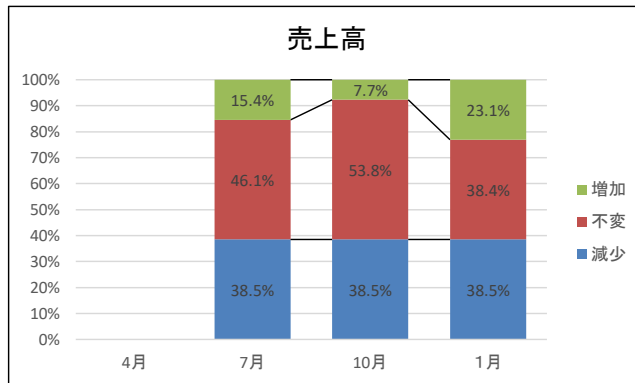
	4月	7月	10月	1月
売上高(木津川市)		-26.4	0.0	-26.3
売上高(全国)		-15.3	-19.8	-26.4
採算(木津川市)		-36.9	0.0	-21.0
採算(全国)		-20.4	-21.2	-27.4
資金繰り(木津川市)		-15.8	-5.2	-5.2
資金繰り(全国)		-10.5	-13.8	-15.3



建設業(木津川市)

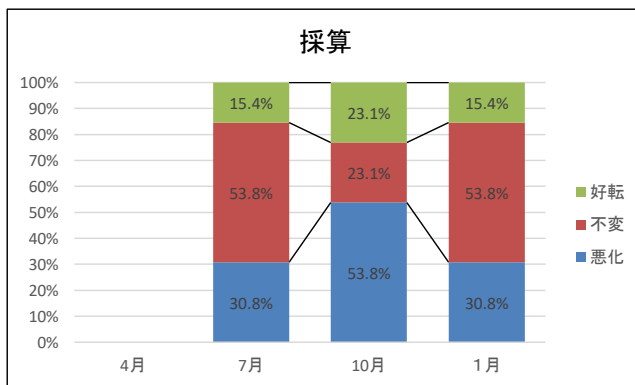
昨年の今頃と比べた現在の経営環境等の状況について

売上高			
	減少	不変	増加
4月			
7月	5	6	2
10月	5	7	1
1月	5	5	3



売上高			
	減少	不変	増加
4月			
7月	38.5%	46.1%	15.4%
10月	38.5%	53.8%	7.7%
1月	38.5%	38.4%	23.1%

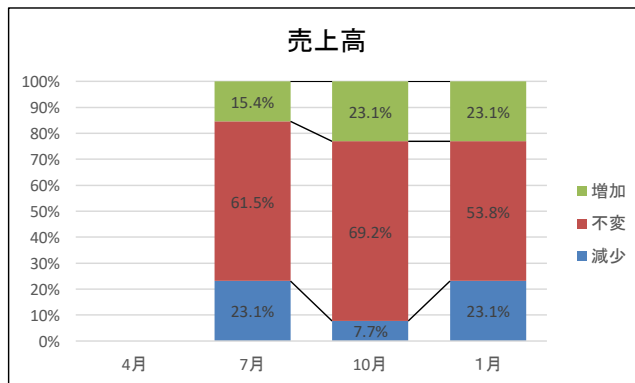
採算			
	悪化	不変	好転
4月			
7月	4	7	2
10月	7	3	3
1月	4	7	2



採算			
	悪化	不変	好転
4月			
7月	30.8%	53.8%	15.4%
10月	53.8%	23.1%	23.1%
1月	30.8%	53.8%	15.4%

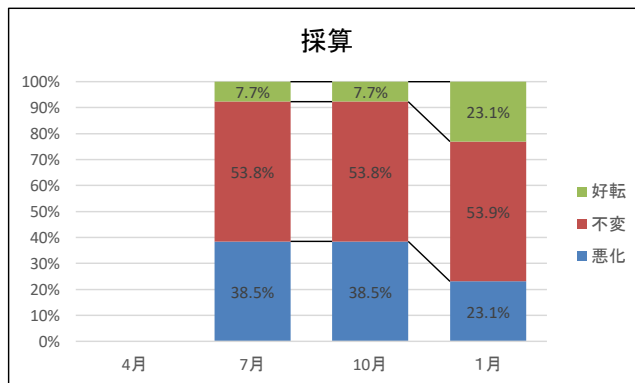
現在と比べた今後(3か月後)の経営環境等の見通しについて

売上高			
	減少	不変	増加
4月			
7月	3	8	2
10月	1	9	3
1月	3	7	3



売上高			
	減少	不変	増加
4月			
7月	23.1%	61.5%	15.4%
10月	7.7%	69.2%	23.1%
1月	23.1%	53.8%	23.1%

採算			
	悪化	不変	好転
4月			
7月	5	7	1
10月	5	7	1
1月	3	7	3



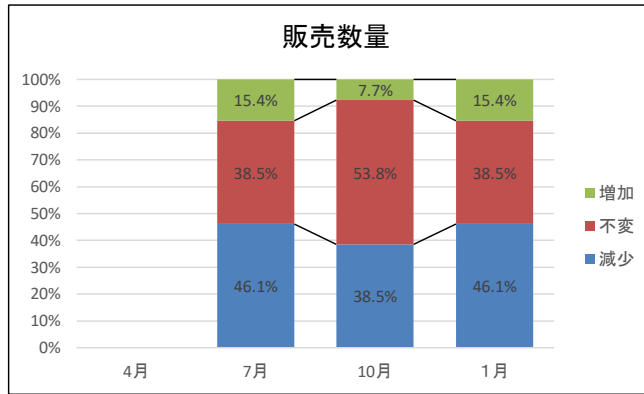
採算			
	悪化	不変	好転
4月			
7月	38.5%	53.8%	7.7%
10月	38.5%	53.8%	7.7%
1月	23.1%	53.9%	23.1%

建設業(木津川市)

昨年の今頃と比べた現在の経営環境等の状況について

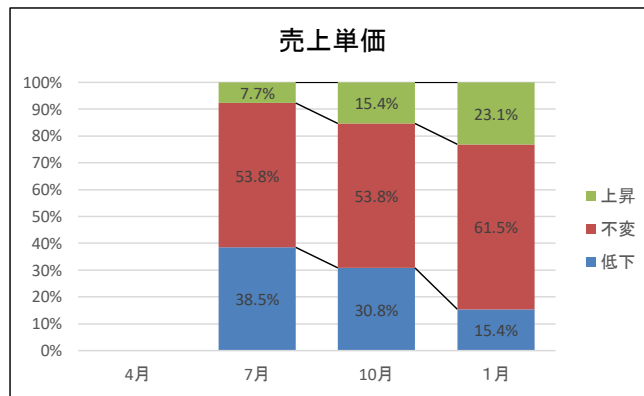
販売数量			
	減少	不変	増加
4月			
7月	6	5	2
10月	5	7	1
1月	6	5	2

販売数量			
	減少	不変	増加
4月			
7月	46.1%	38.5%	15.4%
10月	38.5%	53.8%	7.7%
1月	46.1%	38.5%	15.4%



売上単価			
	低下	不変	上昇
4月			
7月	5	7	1
10月	4	7	2
1月	2	8	3

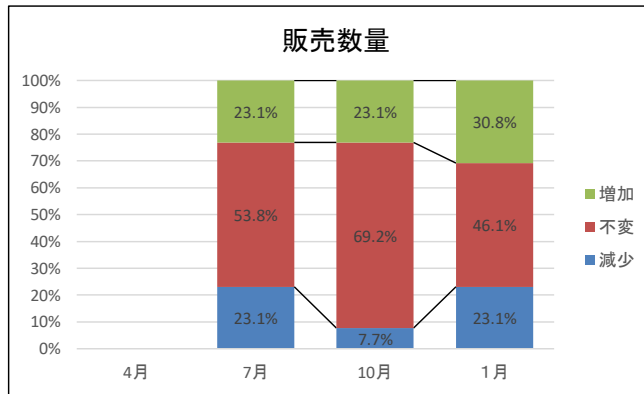
売上単価			
	低下	不変	上昇
4月			
7月	38.5%	53.8%	7.7%
10月	30.8%	53.8%	15.4%
1月	15.4%	61.5%	23.1%



現在と比べた今後(3か月後)の経営環境等の見通しについて

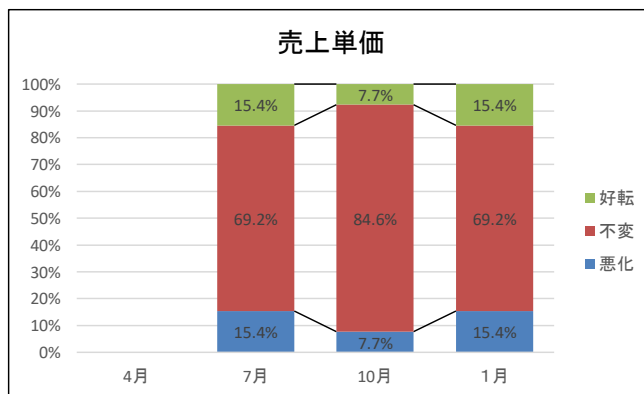
販売数量			
	減少	不変	増加
4月			
7月	3	7	3
10月	1	9	3
1月	3	6	4

販売数量			
	減少	不変	増加
4月			
7月	23.1%	53.8%	23.1%
10月	7.7%	69.2%	23.1%
1月	23.1%	46.1%	30.8%



売上単価			
	悪化	不変	好転
4月			
7月	2	9	2
10月	1	11	1
1月	2	9	2

売上単価			
	悪化	不変	好転
4月			
7月	15.4%	69.2%	15.4%
10月	7.7%	84.6%	7.7%
1月	15.4%	69.2%	15.4%

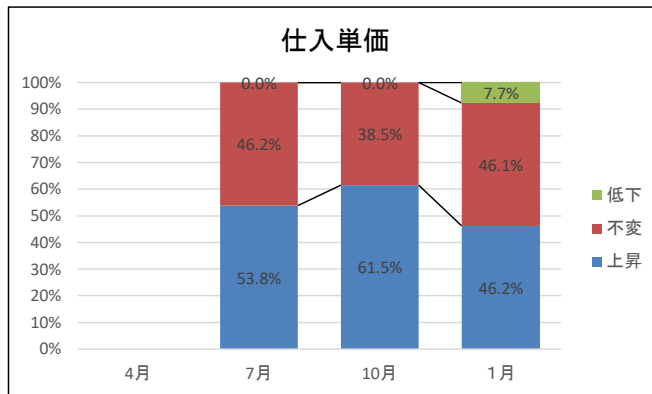


建設業(木津川市)

昨年の今頃と比べた現在の経営環境等の状況について

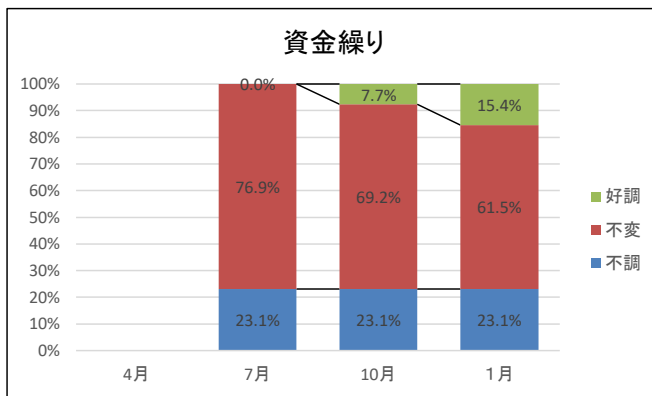
仕入単価			
	上昇	不変	低下
4月			
7月	7	6	0
10月	8	5	0
1月	6	6	1

仕入単価			
	上昇	不変	低下
4月			
7月	53.8%	46.2%	0.0%
10月	61.5%	38.5%	0.0%
1月	46.2%	46.1%	7.7%



資金繰り			
	不調	不変	好調
4月			
7月	3	10	0
10月	3	9	1
1月	3	8	2

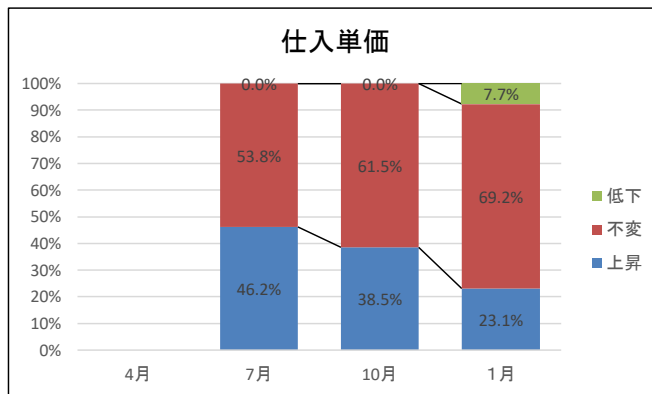
資金繰り			
	不調	不変	好調
4月			
7月	23.1%	76.9%	0.0%
10月	23.1%	69.2%	7.7%
1月	23.1%	61.5%	15.4%



現在と比べた今後(3か月後)の経営環境等の見通しについて

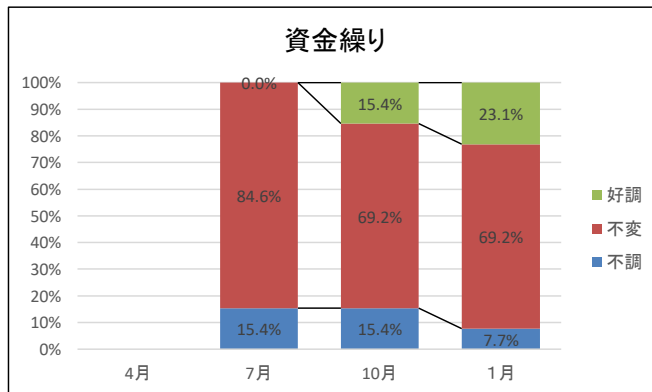
仕入単価			
	上昇	不変	低下
4月			
7月	6	7	0
10月	5	8	0
1月	3	9	1

仕入単価			
	上昇	不変	低下
4月			
7月	46.2%	53.8%	0.0%
10月	38.5%	61.5%	0.0%
1月	23.1%	69.2%	7.7%



資金繰り			
	不調	不変	好調
4月			
7月	2	11	0
10月	2	9	2
1月	1	9	3

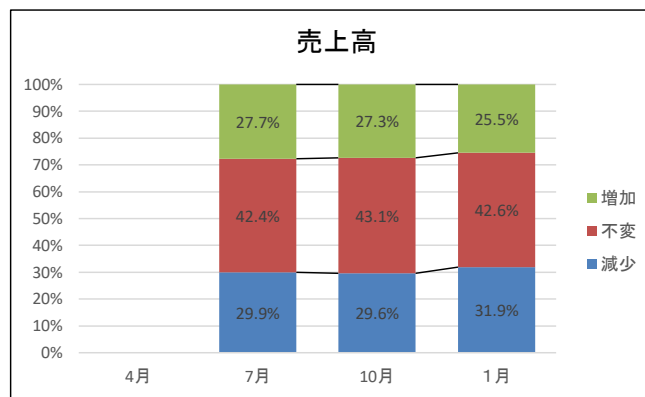
資金繰り			
	不調	不変	好調
4月			
7月	15.4%	84.6%	0.0%
10月	15.4%	69.2%	15.4%
1月	7.7%	69.2%	23.1%



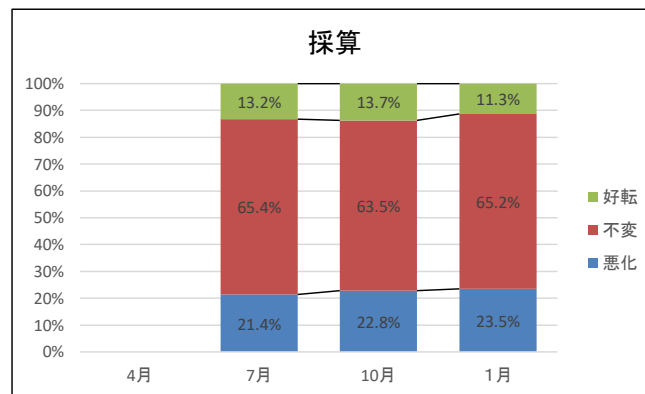
建設業(全国)

昨年の今頃と比べた現在の経営環境等の状況について

売上高			
	減少	不変	増加
4月			
7月	29.9%	42.4%	27.7%
10月	29.6%	43.1%	27.3%
1月	31.9%	42.6%	25.5%

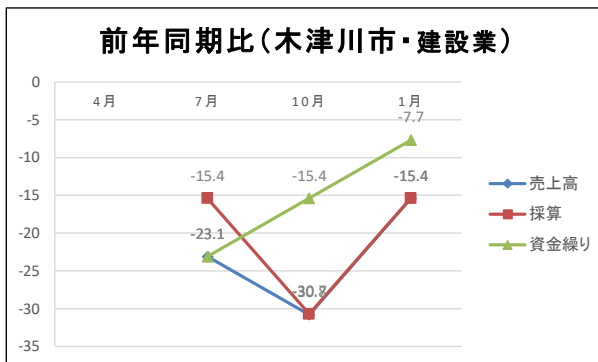


採算			
	悪化	不変	好転
4月			
7月	21.4%	65.4%	13.2%
10月	22.8%	63.5%	13.7%
1月	23.5%	65.2%	11.3%



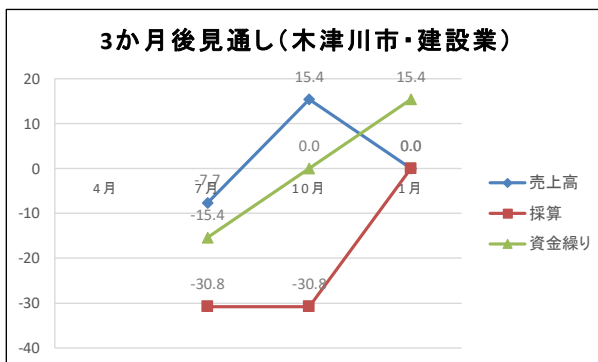
建設業DI(木津川市)  
 昨年の今頃と比べた現在の経営環境等の状況について(%ポイント)

	4月	7月	10月	1月
売上高		-23.1	-30.8	-15.4
採算		-15.4	-30.7	-15.4
資金繰り		-23.1	-15.4	-7.7



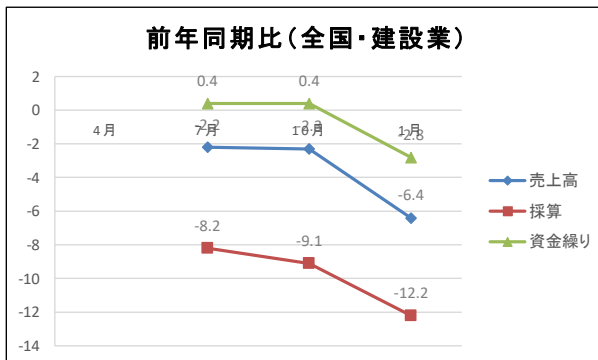
建設業DI(木津川市)  
 現在と比べた今後(3か月後)の経営環境等の見通しについて(%ポイント)

	4月	7月	10月	1月
売上高		-7.7	15.4	0.0
採算		-30.8	-30.8	0.0
資金繰り		-15.4	0.0	15.4



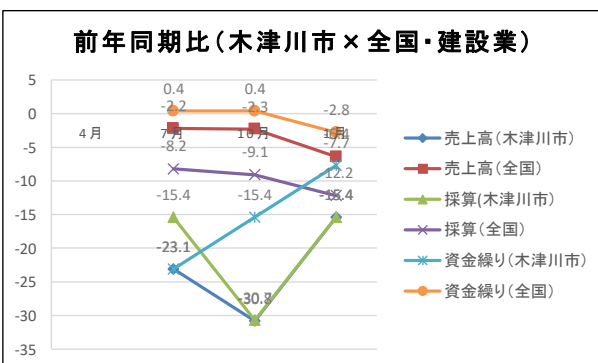
建設業DI(全国)  
 昨年の今頃と比べた現在の経営環境等の状況について(%ポイント)

	4月	7月	10月	1月
売上高		-2.2	-2.3	-6.4
採算		-8.2	-9.1	-12.2
資金繰り		0.4	0.4	-2.8



建設業DI(木津川市×全国)  
 昨年の今頃と比べた現在の経営環境等の状況について(%ポイント)

	4月	7月	10月	1月
売上高(木津川市)		-23.1	-30.8	-15.4
売上高(全国)		-2.2	-2.3	-6.4
採算(木津川市)		-15.4	-30.7	-15.4
採算(全国)		-8.2	-9.1	-12.2
資金繰り(木津川市)		-23.1	-15.4	-7.7
資金繰り(全国)		0.4	0.4	-2.8

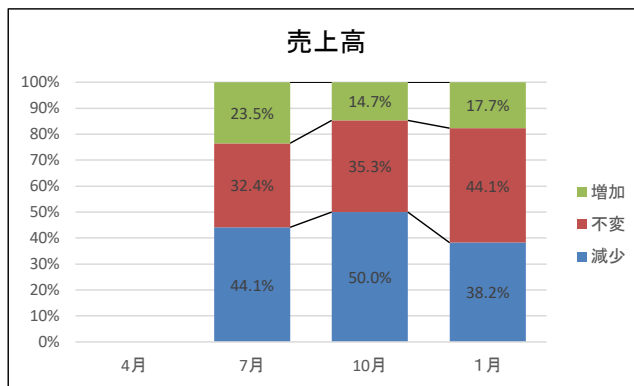




卸小売業(木津川市)

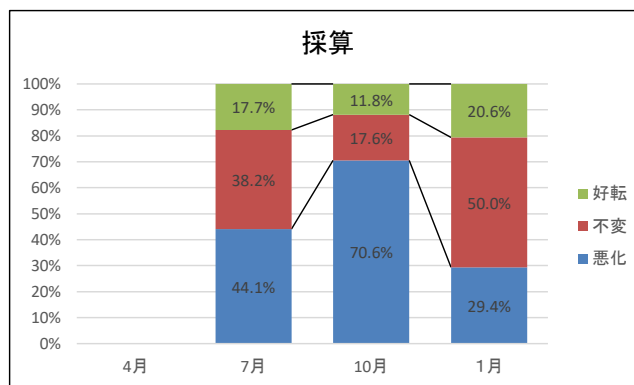
昨年の今頃と比べた現在の経営環境等の状況について

売上高			
	減少	不変	増加
4月			
7月	15	11	8
10月	17	12	5
1月	13	15	6



売上高			
	減少	不変	増加
4月			
7月	44.1%	32.4%	23.5%
10月	50.0%	35.3%	14.7%
1月	38.2%	44.1%	17.7%

採算			
	悪化	不変	好転
4月			
7月	15	13	6
10月	24	6	4
1月	10	17	7

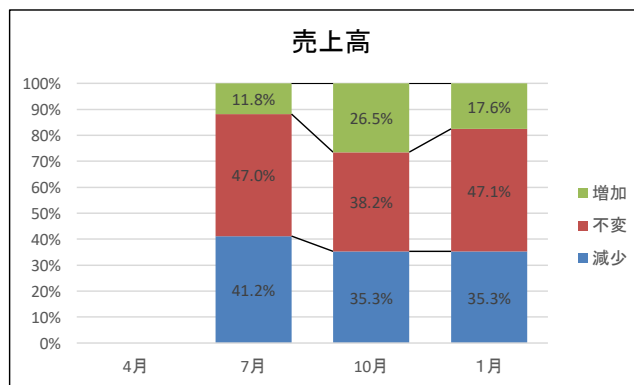


採算			
	悪化	不変	好転
4月			
7月	44.1%	38.2%	17.7%
10月	70.6%	17.6%	11.8%
1月	29.4%	50.0%	20.6%

※※

現在と比べた今後(3か月後)の経営環境等の見通しについて

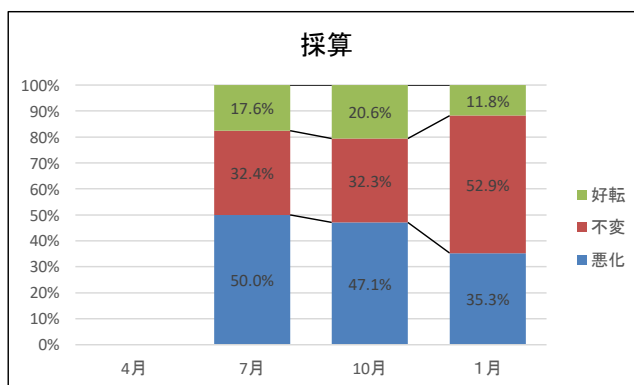
売上高			
	減少	不変	増加
4月			
7月	14	16	4
10月	12	13	9
1月	12	16	6



売上高			
	減少	不変	増加
4月			
7月	41.2%	47.0%	11.8%
10月	35.3%	38.2%	26.5%
1月	35.3%	47.1%	17.6%

※

採算			
	悪化	不変	好転
4月			
7月	17	11	6
10月	16	11	7
1月	12	18	4



採算			
	悪化	不変	好転
4月			
7月	50.0%	32.4%	17.6%
10月	47.1%	32.3%	20.6%
1月	35.3%	52.9%	11.8%

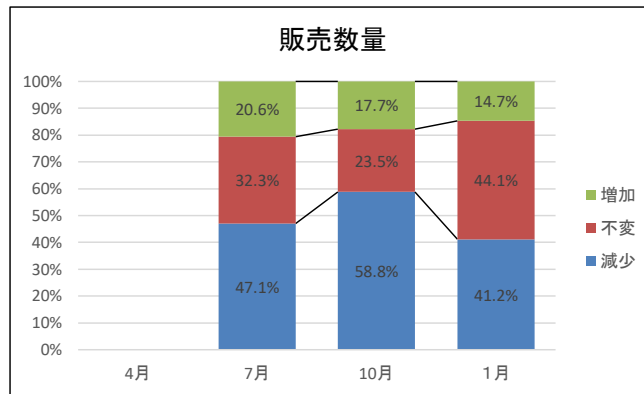
※

卸小売業(木津川市)

昨年の今頃と比べた現在の経営環境等の状況について

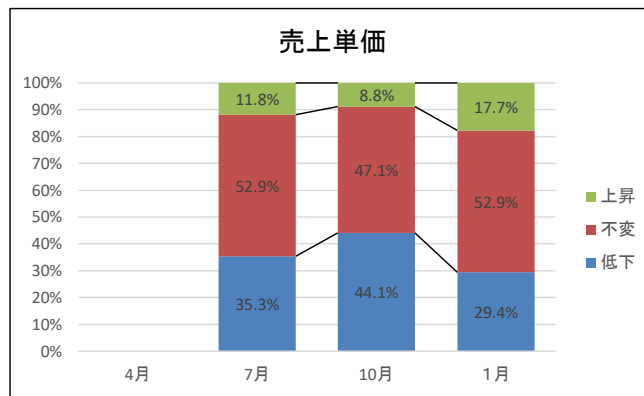
販売数量			
	減少	不変	増加
4月			
7月	16	11	7
10月	20	8	6
1月	14	15	5

販売数量			
	減少	不変	増加
4月			
7月	47.1%	32.3%	20.6%
10月	58.8%	23.5%	17.7%
1月	41.2%	44.1%	14.7%



売上単価			
	低下	不変	上昇
4月			
7月	12	18	4
10月	15	16	3
1月	10	18	6

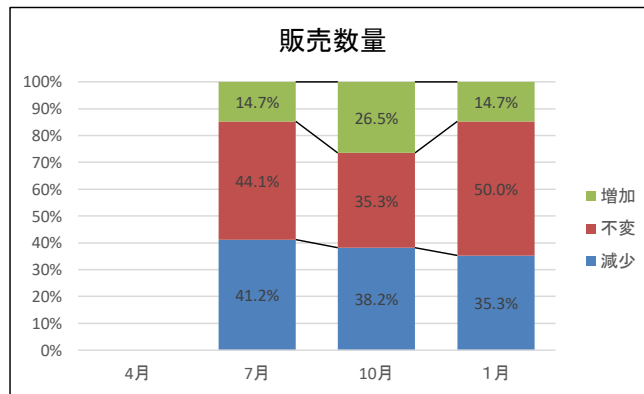
売上単価			
	低下	不変	上昇
4月			
7月	35.3%	52.9%	11.8%
10月	44.1%	47.1%	8.8%
1月	29.4%	52.9%	17.7%



現在と比べた今後(3か月後)の経営環境等の見通しについて

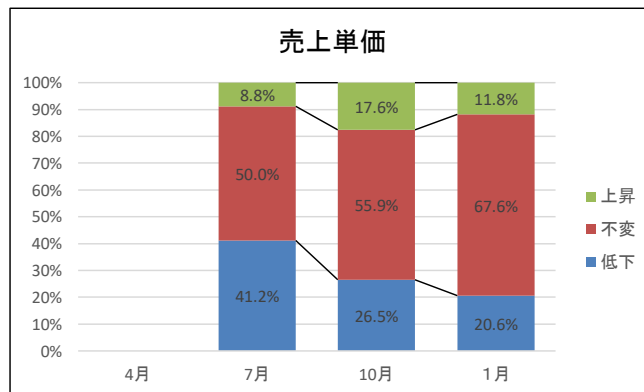
販売数量			
	減少	不変	増加
4月			
7月	14	15	5
10月	13	12	9
1月	12	17	5

販売数量			
	減少	不変	増加
4月			
7月	41.2%	44.1%	14.7%
10月	38.2%	35.3%	26.5%
1月	35.3%	50.0%	14.7%



売上単価			
	低下	不変	上昇
4月			
7月	14	17	3
10月	9	19	6
1月	7	23	4

売上単価			
	低下	不変	上昇
4月			
7月	41.2%	50.0%	8.8%
10月	26.5%	55.9%	17.6%
1月	20.6%	67.6%	11.8%

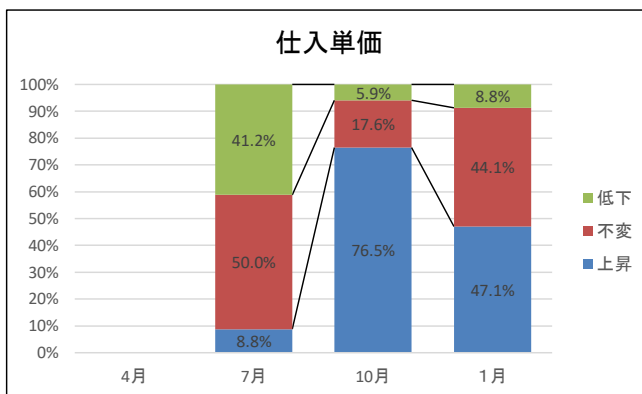


卸小売業(木津川市)

昨年の今頃と比べた現在の経営環境等の状況について

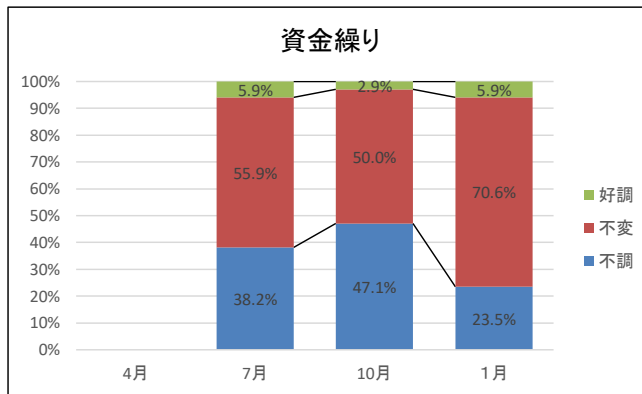
仕入単価			
	上昇	不変	低下
4月			
7月	17	14	3
10月	26	6	2
1月	16	15	3

仕入単価			
	上昇	不変	低下
4月			
7月	8.8%	50.0%	41.2%
10月	76.5%	17.6%	5.9%
1月	47.1%	44.1%	8.8%



資金繰り			
	不調	不変	好調
4月			
7月	13	19	2
10月	16	17	1
1月	8	24	2

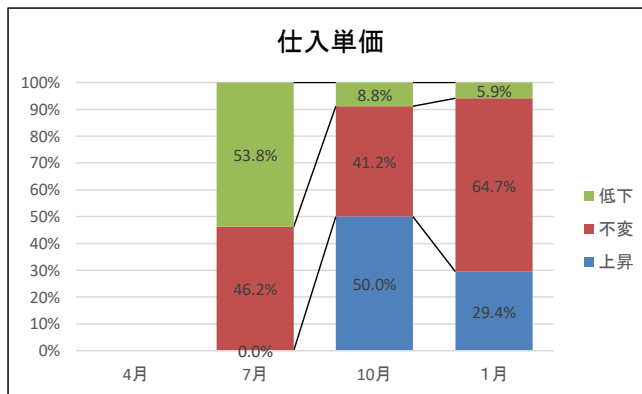
資金繰り			
	不調	不変	好調
4月			
7月	38.2%	55.9%	5.9%
10月	47.1%	50.0%	2.9%
1月	23.5%	70.6%	5.9%



現在と比べた今後(3か月後)の経営環境等の見通しについて

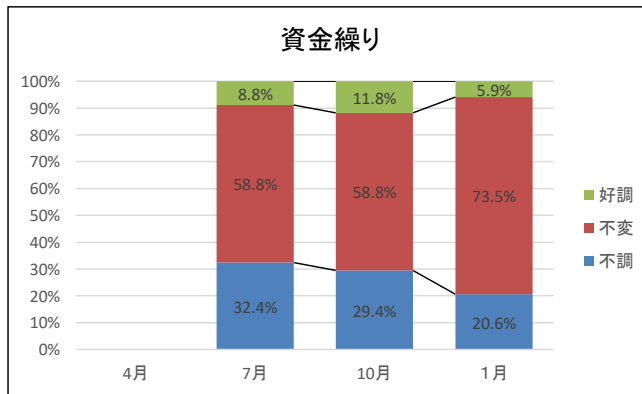
仕入単価			
	上昇	不変	低下
4月			
7月	18	14	2
10月	17	14	3
1月	10	22	2

仕入単価			
	上昇	不変	低下
4月			
7月	0.0%	46.2%	53.8%
10月	50.0%	41.2%	8.8%
1月	29.4%	64.7%	5.9%



資金繰り			
	不調	不変	好調
4月			
7月	11	20	3
10月	10	20	4
1月	7	25	2

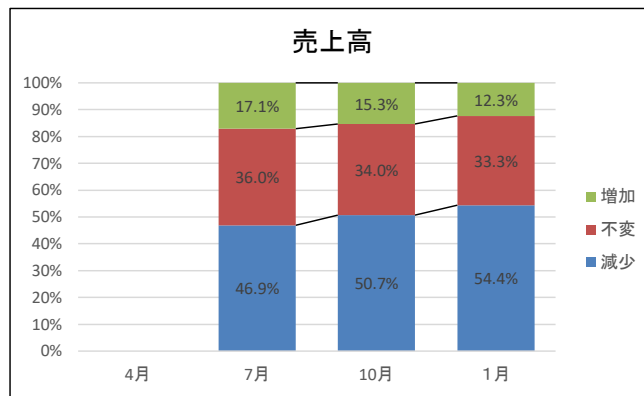
資金繰り			
	不調	不変	好調
4月			
7月	32.4%	58.8%	8.8%
10月	29.4%	58.8%	11.8%
1月	20.6%	73.5%	5.9%



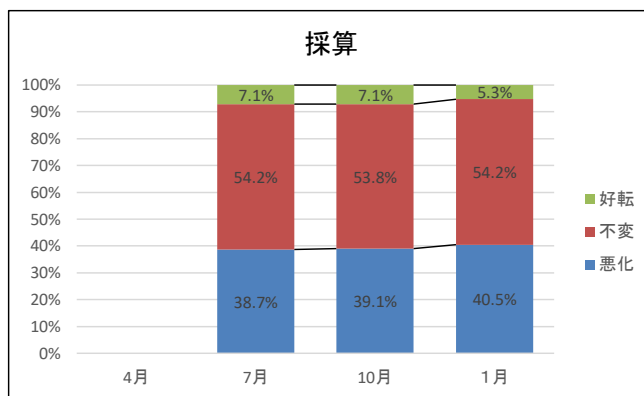
卸小売業(全国)

昨年の今頃と比べた現在の経営環境等の状況について

売上高			
	減少	不変	増加
4月			
7月	46.9%	36.0%	17.1%
10月	50.7%	34.0%	15.3%
1月	54.4%	33.3%	12.3%

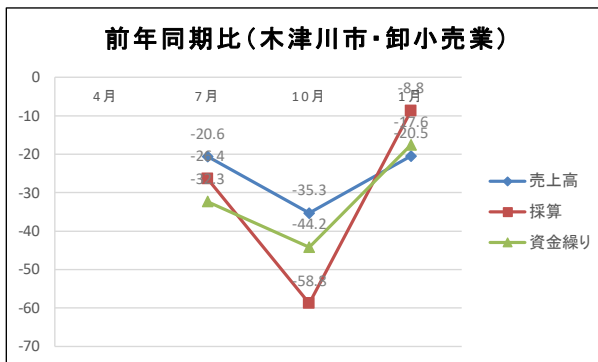


採算			
	悪化	不変	好転
4月			
7月	38.7%	54.2%	7.1%
10月	39.1%	53.8%	7.1%
1月	40.5%	54.2%	5.3%



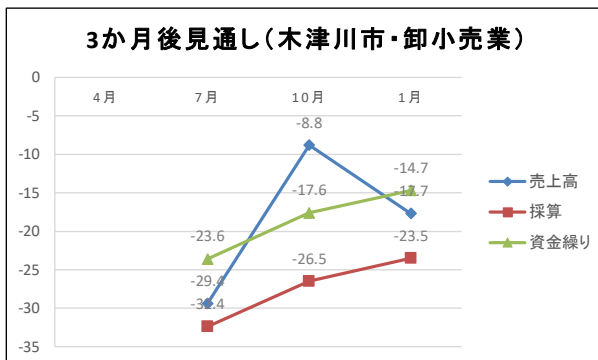
卸小売業DI(木津川市)  
 昨年の今頃と比べた現在の経営環境等の状況について(%ポイント)

	4月	7月	10月	1月
売上高		-20.6	-35.3	-20.5
採算		-26.4	-58.8	-8.8
資金繰り		-32.3	-44.2	-17.6



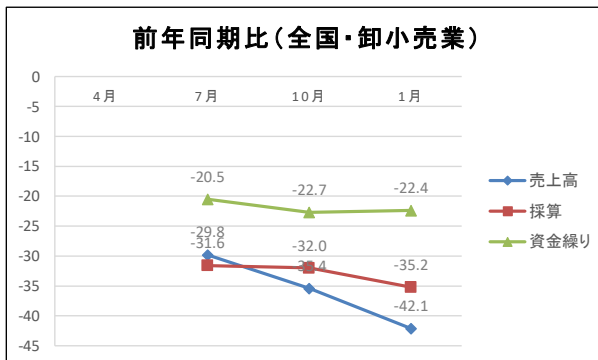
卸小売業DI(木津川市)  
 現在と比べた今後(3か月後)の経営環境等の見通しについて(%ポイント)

	4月	7月	10月	1月
売上高		-29.4	-8.8	-17.7
採算		-32.4	-26.5	-23.5
資金繰り		-23.6	-17.6	-14.7



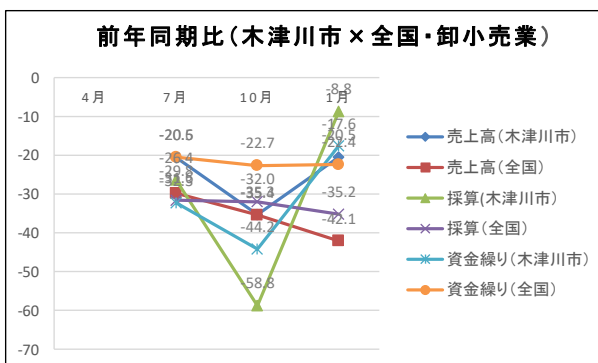
卸小売業DI(全国)  
 昨年の今頃と比べた現在の経営環境等の状況について(%ポイント)

	4月	7月	10月	1月
売上高		-29.8	-35.4	-42.1
採算		-31.6	-32.0	-35.2
資金繰り		-20.5	-22.7	-22.4



卸小売業DI(木津川市×全国)  
 昨年の今頃と比べた現在の経営環境等の状況について(%ポイント)

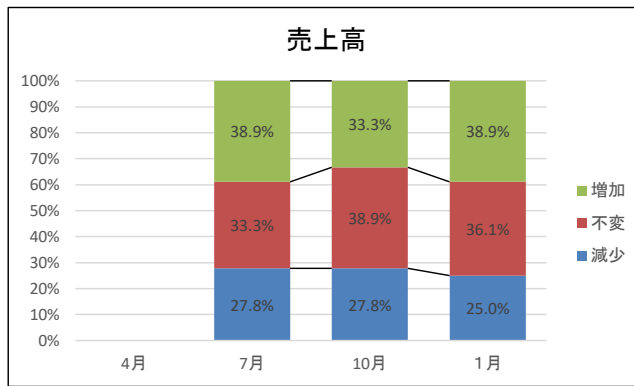
	4月	7月	10月	1月
売上高(木津川市)		-20.6	-35.3	-20.5
売上高(全国)		-29.8	-35.4	-42.1
採算(木津川市)		-26.4	-58.8	-8.8
採算(全国)		-31.6	-32.0	-35.2
資金繰り(木津川市)		-32.3	-44.2	-17.6
資金繰り(全国)		-20.5	-22.7	-22.4



サービス業(木津川市)

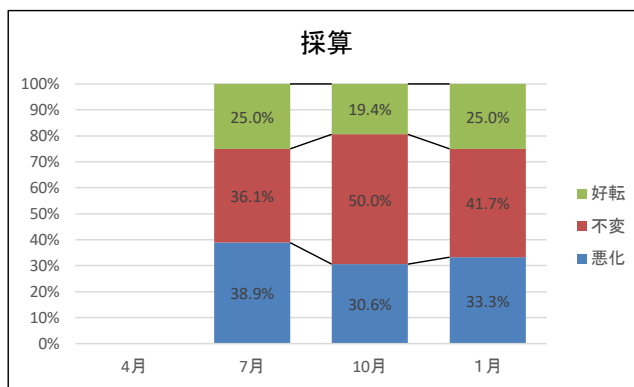
昨年の今頃と比べた現在の経営環境等の状況について

売上高			
	減少	不変	増加
4月			
7月	10	12	14
10月	10	14	12
1月	9	13	14



売上高			
	減少	不変	増加
4月			
7月	27.8%	33.3%	38.9%
10月	27.8%	38.9%	33.3%
1月	25.0%	36.1%	38.9%

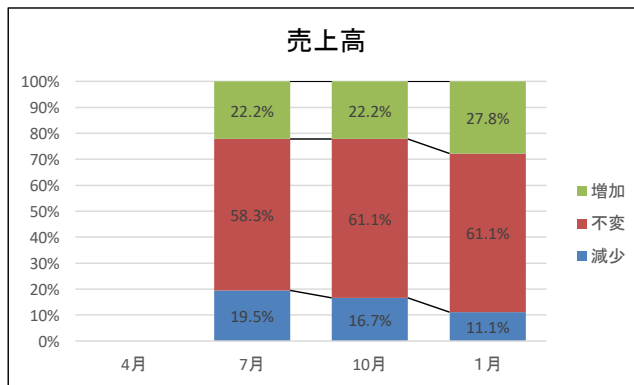
採算			
	悪化	不変	好転
4月			
7月	14	13	9
10月	11	18	7
1月	12	15	9



採算			
	悪化	不変	好転
4月			
7月	38.9%	36.1%	25.0%
10月	30.6%	50.0%	19.4%
1月	33.3%	41.7%	25.0%

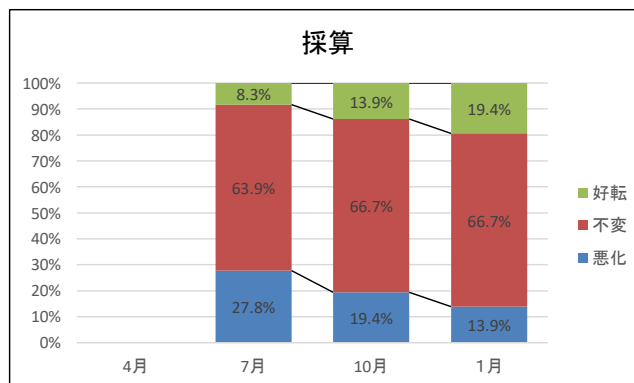
現在と比べた今後(3か月後)の経営環境等の見通しについて

売上高			
	減少	不変	増加
4月			
7月	7	21	8
10月	6	22	8
1月	4	22	10



売上高			
	減少	不変	増加
4月			
7月	19.5%	58.3%	22.2%
10月	16.7%	61.1%	22.2%
1月	11.1%	61.1%	27.8%

採算			
	悪化	不変	好転
4月			
7月	10	23	3
10月	7	24	5
1月	5	24	7



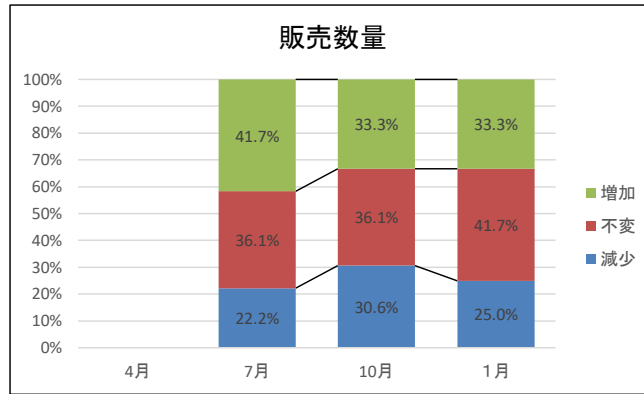
採算			
	悪化	不変	好転
4月			
7月	27.8%	63.9%	8.3%
10月	19.4%	66.7%	13.9%
1月	13.9%	66.7%	19.4%

サービス業(木津川市)

昨年の今頃と比べた現在の経営環境等の状況について

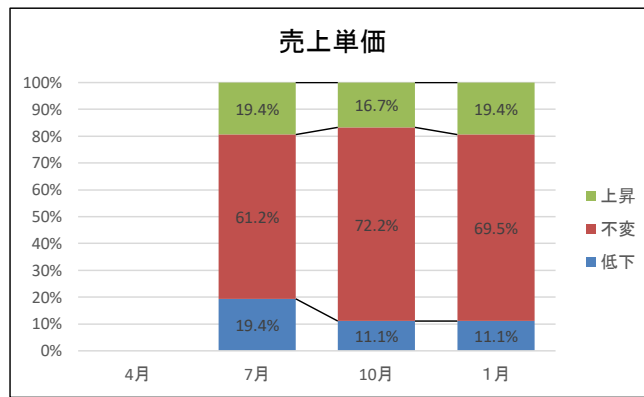
販売数量			
	減少	不変	増加
4月			
7月	8	13	15
10月	11	13	12
1月	9	15	12

販売数量			
	減少	不変	増加
4月			
7月	22.2%	36.1%	41.7%
10月	30.6%	36.1%	33.3%
1月	25.0%	41.7%	33.3%



売上単価			
	低下	不変	上昇
4月			
7月	7	22	7
10月	4	26	6
1月	4	25	7

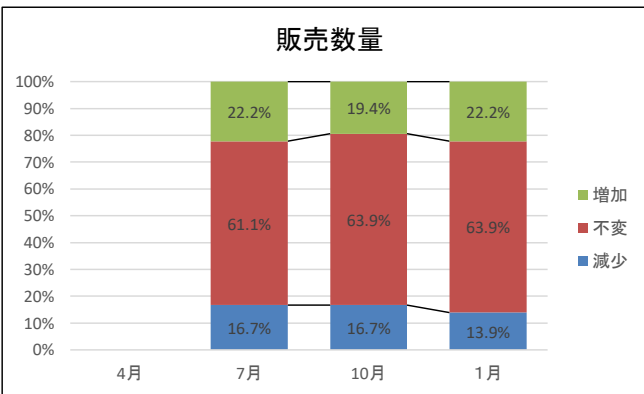
売上単価			
	低下	不変	上昇
4月			
7月	19.4%	61.2%	19.4%
10月	11.1%	72.2%	16.7%
1月	11.1%	69.5%	19.4%



現在と比べた今後(3か月後)の経営環境等の見通しについて

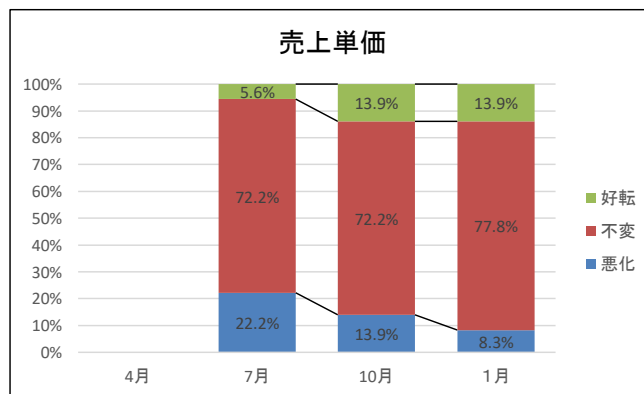
販売数量			
	減少	不変	増加
4月			
7月	6	22	8
10月	6	23	7
1月	5	23	8

販売数量			
	減少	不変	増加
4月			
7月	16.7%	61.1%	22.2%
10月	16.7%	63.9%	19.4%
1月	13.9%	63.9%	22.2%



売上単価			
	悪化	不変	好転
4月			
7月	8	26	2
10月	5	26	5
1月	3	28	5

売上単価			
	悪化	不変	好転
4月			
7月	22.2%	72.2%	5.6%
10月	13.9%	72.2%	13.9%
1月	8.3%	77.8%	13.9%

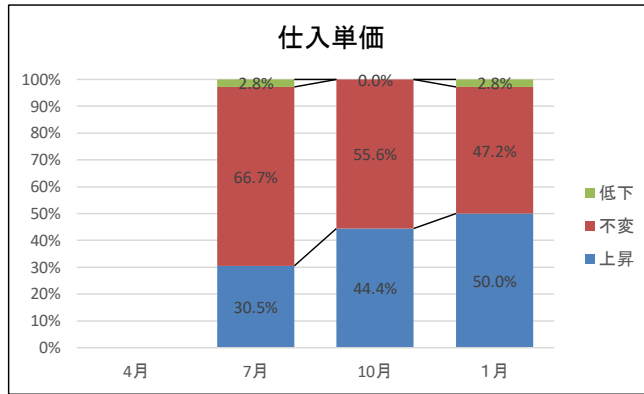


サービス業(木津川市)

昨年の今頃と比べた現在の経営環境等の状況について

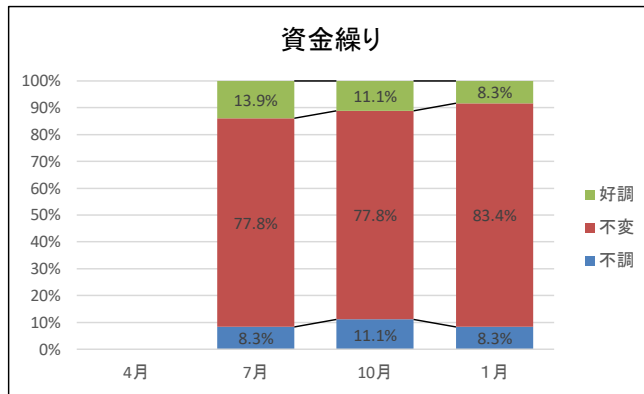
仕入単価			
	上昇	不変	低下
4月			
7月	11	24	1
10月	16	20	0
1月	18	17	1

仕入単価			
	上昇	不変	低下
4月			
7月	30.5%	66.7%	2.8%
10月	44.4%	55.6%	0.0%
1月	50.0%	47.2%	2.8%



資金繰り			
	不調	不変	好調
4月			
7月	3	28	5
10月	4	28	4
1月	3	30	3

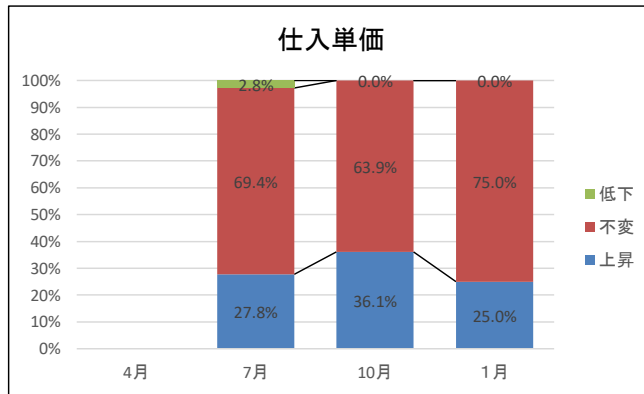
資金繰り			
	不調	不変	好調
4月			
7月	8.3%	77.8%	13.9%
10月	11.1%	77.8%	11.1%
1月	8.3%	83.4%	8.3%



現在と比べた今後(3か月後)の経営環境等の見通しについて

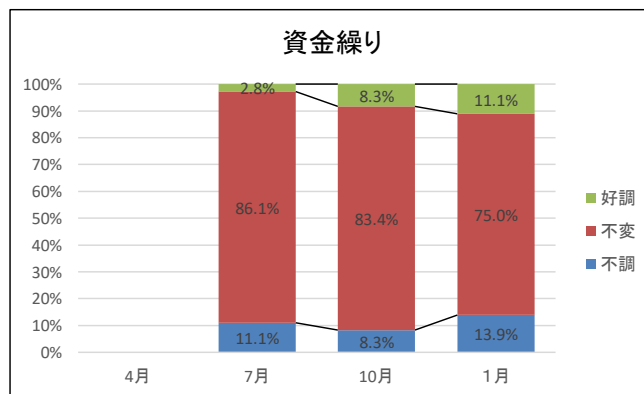
仕入単価			
	上昇	不変	低下
4月			
7月	10	25	1
10月	13	23	0
1月	9	27	0

仕入単価			
	上昇	不変	低下
4月			
7月	27.8%	69.4%	2.8%
10月	36.1%	63.9%	0.0%
1月	25.0%	75.0%	0.0%



資金繰り			
	不調	不変	好調
4月			
7月	4	31	1
10月	3	30	3
1月	5	27	4

資金繰り			
	不調	不変	好調
4月			
7月	11.1%	86.1%	2.8%
10月	8.3%	83.4%	8.3%
1月	13.9%	75.0%	11.1%

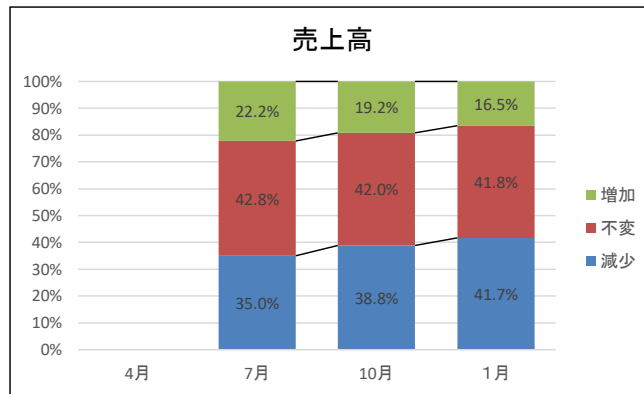




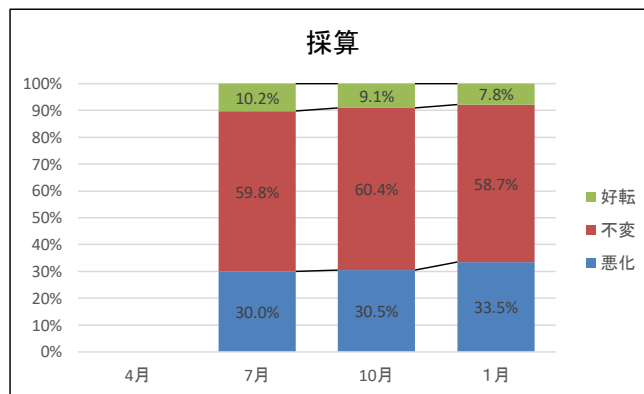
サービス業(全国)

昨年の今頃と比べた現在の経営環境等の状況について

売上高			
	減少	不変	増加
4月			
7月	35.0%	42.8%	22.2%
10月	38.8%	42.0%	19.2%
1月	41.7%	41.8%	16.5%

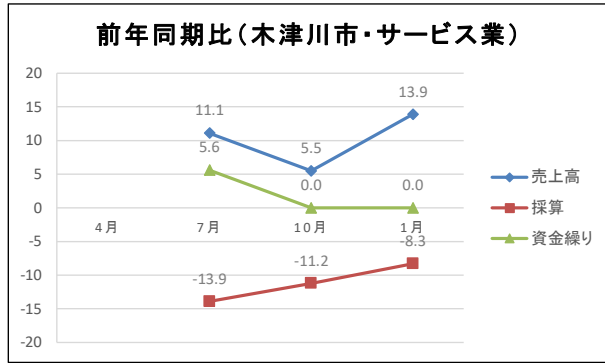


採算			
	悪化	不変	好転
4月			
7月	30.0%	59.8%	10.2%
10月	30.5%	60.4%	9.1%
1月	33.5%	58.7%	7.8%



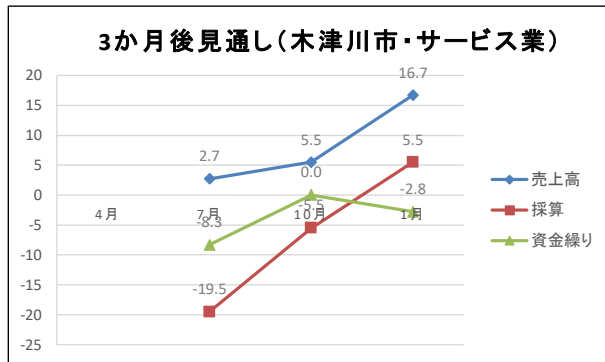
サービス業DI(木津川市)  
 昨年の今頃と比べた現在の経営環境等の状況について(%ポイント)

	4月	7月	10月	1月
売上高		11.1	5.5	13.9
採算		-13.9	-11.2	-8.3
資金繰り		5.6	0.0	0.0



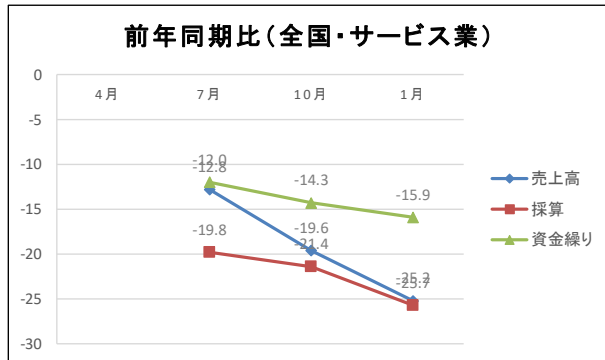
サービス業DI(木津川市)  
 現在と比べた今後(3か月後)の経営環境等の見通しについて(%ポイント)

	4月	7月	10月	1月
売上高		2.7	5.5	16.7
採算		-19.5	-5.5	5.5
資金繰り		-8.3	0.0	-2.8



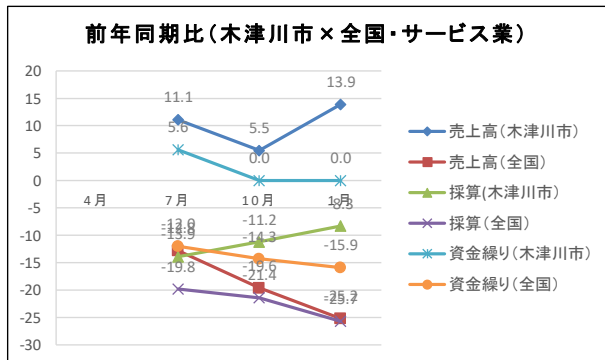
サービス業DI(全国)  
 昨年の今頃と比べた現在の経営環境等の状況について(%ポイント)

	4月	7月	10月	1月
売上高		-12.8	-19.6	-25.2
採算		-19.8	-21.4	-25.7
資金繰り		-12.0	-14.3	-15.9



サービス業DI(木津川市×全国)  
 昨年の今頃と比べた現在の経営環境等の状況について(%ポイント)

	4月	7月	10月	1月
売上高(木津川市)		11.1	5.5	13.9
売上高(全国)		-12.8	-19.6	-25.2
採算(木津川市)		-13.9	-11.2	-8.3
採算(全国)		-19.8	-21.4	-25.7
資金繰り(木津川市)		5.6	0.0	0.0
資金繰り(全国)		-12.0	-14.3	-15.9



# 景況調査2019年1月

各調査項目	回答数
	回答数/回答合計数=企業割合
	上記企業割合の%

DIの計算方法は、増加(好転)企業割合から減少(悪化)企業割合を差し引いた値を示す。(企業割合100%に調整後)

木津川市・全体 計102件					製造業 計19件					建設業 計13件					卸小売業 計34件					サービス業 計36件									
昨年同期比					昨年同期比					昨年同期比					昨年同期比					昨年同期比									
	減少(C)	不変(B)	増加(A)	DI		減少(C)	不変(B)	増加(A)	DI		減少(C)	不変(B)	増加(A)	DI		減少(C)	不変(B)	増加(A)	DI		減少(C)	不変(B)	増加(A)	DI		減少(C)	不変(B)	増加(A)	DI
売上高	35	41	26		売上高(加工額)	8	8	3		売上高	5	5	3		売上高	13	15	6		売上高	9	13	14						
	0.3431	0.4020	0.2549			0.4211	0.4211	0.1579			0.3846	0.3846	0.2308			0.3824	0.4412	0.1765			0.2500	0.3611	0.3889						
	34.3%	40.2%	25.5%	-8.8%		42.1%	42.1%	15.8%	-26.3%		38.5%	38.4%	23.1%	※		-15.4%	38.2%	44.1%	17.7%		-20.5%	25.0%	36.1%	38.9%	13.9%				
販売数量	37	44	21		販売数量	8	9	2		販売数量	6	5	2		販売数量	14	15	5		販売数量	9	15	12						
	0.3627	0.4314	0.2059			0.4211	0.4737	0.1053			0.4615	0.3846	0.1538			0.4118	0.4412	0.1471			0.2500	0.4167	0.3330						
	36.3%	43.1%	20.6%	-15.7%		42.1%	47.4%	10.5%	-31.6%		46.1%	38.5%	15.4%	※		-30.7%	41.2%	44.1%	14.7%		-26.5%	25.0%	41.7%	33.3%	8.3%				
売上単価	22	60	20		売上単価	6	9	4		売上単価	2	8	3		売上単価	10	18	6		売上単価	4	25	7						
	0.2157	0.5882	0.1961			0.3158	0.4737	0.2105			0.1538	0.6154	0.2308			0.2941	0.5294	0.1765			0.1111	0.6944	0.1944						
	21.6%	58.8%	19.6%	-2.0%		31.6%	47.4%	21.0%	※		-10.6%	15.4%	61.5%	23.1%		7.7%	29.4%	52.9%	17.7%		-11.7%	11.1%	69.5%	19.4%	※	8.3%			
仕入単価	52	44	6		仕入単価	12	6	1		仕入単価	6	6	1		仕入単価	16	15	3		仕入単価	18	17	1						
	0.5098	0.4314	0.0588			0.6316	0.3158	0.0526			0.4615	0.4615	0.0769			0.4706	0.4412	0.0882			0.5000	0.4722	0.0278						
	51.0%	43.1%	5.9%	-45.1%		63.2%	31.5%	5.3%	※		-57.9%	46.2%	46.1%	7.7%		※	-38.5%	47.1%	44.1%		8.8%	-38.3%	50.0%	47.2%	2.8%	-47.2%			
採算	34	46	22		採算	8	7	4		採算	4	7	2		採算	10	17	7		採算	12	15	9						
	0.3333	0.4510	0.2157			0.4211	0.3684	0.2105			0.3077	0.5385	0.1538			0.2941	0.5000	0.2059			0.3333	0.4167	0.2500						
	33.3%	45.1%	21.6%	-11.7%		42.1%	36.8%	21.1%	-21.0%		30.8%	53.8%	15.4%	※		-15.4%	29.4%	50.0%	20.6%		-8.8%	33.3%	41.7%	25.0%	-8.3%				
資金繰り	18	74	10		資金繰り	4	12	3		資金繰り	3	8	2		資金繰り	8	24	2		資金繰り	3	30	3						
	0.1765	0.7255	0.0980			0.2105	0.6316	0.1579			0.2308	0.6154	0.1538			0.2353	0.7059	0.0588			0.0833	0.8333	0.0833						
	17.7%	72.5%	9.8%	※		-7.9%	21.0%	63.2%	15.8%		※	-5.2%	23.1%	61.5%		15.4%	-7.7%	23.5%	70.6%		5.9%	-17.6%	8.3%	83.4%	8.3%	※	0.0%		

※この欄の調整理由は、どちらも四捨五入してしまうと100%にならないので、どちらか一方を調整するの、不変はDIに影響しないので減少を原則どおりに四捨五入しました。

※この欄の調整理由は、この項目の全てを四捨五入してしまうと100%を超えてしまうので、不変を四捨五入しないことで100%に調整しました。

※この欄の調整理由は、この項目の全てを四捨五入してしまうと100%を満たさない、不変を切り上げることで100%に調整しました。

3か月後					3か月後					3か月後					3か月後					3か月後									
	減少(C)	不変(B)	増加(A)	DI		減少(C)	不変(B)	増加(A)	DI		減少(C)	不変(B)	増加(A)	DI		減少(C)	不変(B)	増加(A)	DI		減少(C)	不変(B)	増加(A)	DI		減少(C)	不変(B)	増加(A)	DI
売上高	26	56	20		売上高	7	11	1		売上高	3	7	3		売上高	12	16	6		売上高	4	22	10						
	0.2549	0.5490	0.1961			0.3684	0.5789	0.0526			0.2308	0.5385	0.2308			0.3529	0.4706	0.1765			0.1111	0.6111	0.2778						
	25.5%	54.9%	19.6%	-5.9%		36.8%	57.9%	5.3%	-31.5%		23.1%	53.8%	23.1%	※		0.0%	35.3%	47.1%	17.6%		※	-17.7%	11.1%	61.1%	27.8%	16.7%			
販売数量	27	56	19		販売数量	7	10	2		販売数量	3	6	4		販売数量	12	17	5		販売数量	5	23	8						
	0.2647	0.5490	0.1863			0.3684	0.5263	0.1053			0.2308	0.4615	0.3077			0.3529	0.5000	0.1471			0.1389	0.6389	0.2222						
	26.5%	54.9%	18.6%	-7.9%		36.8%	52.7%	10.5%	※		-26.3%	23.1%	46.1%	30.8%		※	7.7%	35.3%	50.0%		14.7%	-20.6%	13.9%	63.9%	22.2%	8.3%			
売上単価	16	73	13		売上単価	4	13	2		売上単価	2	9	2		売上単価	7	23	4		売上単価	3	28	5						
	0.1569	0.7157	0.1275			0.2105	0.6842	0.1053			0.1538	0.6923	0.1538			0.2059	0.6765	0.1176			0.0833	0.7778	0.1389						
	15.7%	71.6%	12.7%	※		-3.0%	21.1%	68.4%	10.5%		-10.6%	15.4%	69.2%	15.4%		0.0%	20.6%	67.6%	11.8%		※	-8.8%	8.3%	77.8%	13.9%	5.6%			
仕入単価	29	69	4		仕入単価	7	11	1		仕入単価	3	9	1		仕入単価	10	22	2		仕入単価	9	27	0						
	0.2843	0.6765	0.0392			0.3684	0.5789	0.0526			0.2308	0.6923	0.0769			0.2941	0.6471	0.0588			0.2500	0.7500	0.0000						
	28.4%	67.7%	3.9%	-24.5%		36.8%	57.9%	5.3%	-31.5%		23.1%	69.2%	7.7%	-15.4%		29.4%	64.7%	5.9%	-23.5%		25.0%	75.0%	0.0%	-25.0%					
採算	28	58	16		採算	8	9	2		採算	3	7	3		採算	12	18	4		採算	5	24	7						
	0.2745	0.5686	0.1569			0.4211	0.4737	0.1053			0.2308	0.5385	0.2308			0.3529	0.5294	0.1176			0.1389	0.6667	0.1944						
	27.4%	56.9%	15.7%	※		-11.7%	42.1%	47.4%	10.5%		-31.6%	23.1%	53.9%	23.1%		0.0%	35.3%	52.9%	11.8%		-23.5%	13.9%	66.7%	19.4%	5.5%				
資金繰り	17	75	10		資金繰り	4	14	1		資金繰り	1	9	3		資金繰り	7	25	2		資金繰り	5	27	4						
	0.1667	0.7353	0.0980			0.2105	0.7368	0.0526			0.0769	0.6923	0.2308			0.2059	0.7353	0.0588			0.1389	0.7500	0.1111						
	16.7%	73.5%	9.8%	-6.9%		21.0%	73.7%	5.3%	※		-15.7%	7.7%	69.2%	23.1%		15.4%	20.6%	73.5%	5.9%		-14.7%	13.9%	75.0%	11.1%	-2.8%				

各調査項目	回答数
	回答数/回答合計数=企業割合
	上記企業割合の%(小数点第4以下四捨五入)

注意！  
 企業割合で%にしたとき、合計が、100%にならない場合は、小数点第4位の切り上げもしくは、切り捨ての最も差が開く値を調整し、100%にすること。  
 調整した値はこのデータ計算表では、赤字で表示し、各調査項目にグラフには、表示横に※印をつけること。(折れ線グラフは、棒グラフのデータがベースとなっているため※は必要ない。)







