

景況調査〈独自調査・全国調査〉

実施機関：木津川市商工会

調査実施月：2020年1月

【概況】

木津川市商工会では、2019年10月－12月期（以下、「当期」という。）の景況調査（市内小規模事業者102社〈製造業19社、建設業13社、卸小売業34社、サービス業36社）を行い結果を取りまとめた。

当期の景況調査によると、全産業D I（前年同期比）は売上高がマイナス8.8、採算（経常利益）はマイナス11.7、仕入単価はマイナス45.1となり、2019年7月－9月期（以下、「前期」という。）に比べ改善が見られる。

依然として仕入単価の上昇が続くものの、売上単価が持ち直しており、採算が改善したものと思われる。

当期の業況を製造業、建設業、卸小売業、サービス業の4分野で見ると昨年と比較した売上高ではサービス業はプラス13.9、建設業はマイナス15.4、卸小売業はマイナス20.5となり、前期より好転しているが、製造業ではマイナス26.3で前期の±0.0から悪化に向かった。

前期との比較では、サービス業がプラスを維持したものの、前期±0.0であった製造業は、再びマイナスに転じ、建設業と卸小売業ともマイナスである。

一方、全国調査では全産業売上高D Iは、マイナス27.2であり、木津川市の方が前期に続き、ややよい傾向であった。

また、業種別の4分野の売上高D Iでは、卸小売業はマイナス42.1、製造業がマイナス26.4、サービス業がマイナス25.2、建設業はマイナス6.4となっており、4分野とも前期を下回る。

このことから、木津川市では前期に引き続き、サービス業がけん引し、次いで製造業が踏ん張りを見せていることがわかる。

木津川市のこの先3ヶ月後を見通した場合、売上高ほか全項目でマイナスとなり、先行きは厳しい経営環境に陥る可能性がある。全国調査も同様で、マイナス幅が大きくなっている。

業種別の4分野で見ると、3ヶ月後の見通しでは、サービス業売上高D Iがプラス16.7、建設業売上高D Iが±0.0、製造業売上高D Iがマイナス31.5、卸小売業売上高D Iがマイナス17.7である。

サービス業だけが健闘する予想であるが、流行する新型コロナウイルスの影響で、中小・零細企業においても、サプライチェーンの寸断等経営環境の悪化は免れないと危惧される。

※全国調査は、全国商工会連合会が公表した中小企業景況調査報告書に基づく

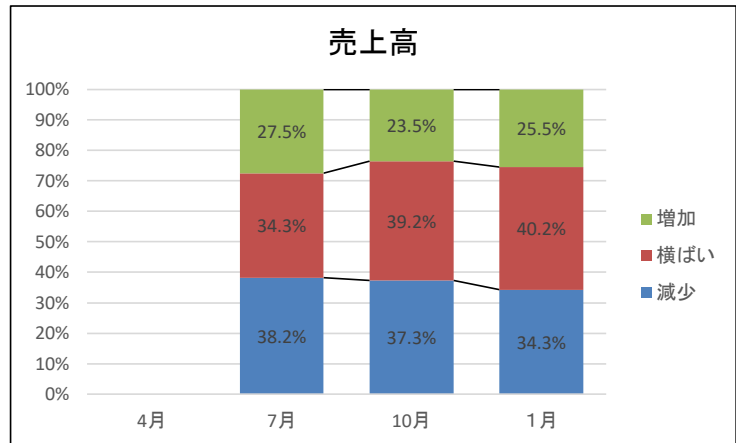
※D Iは、増加（上昇、好転）企業割合から減少（低下、悪化）企業割合を差し引いた値

全体(木津川市)

昨年の今頃と比べた現在の経営環境等の状況について

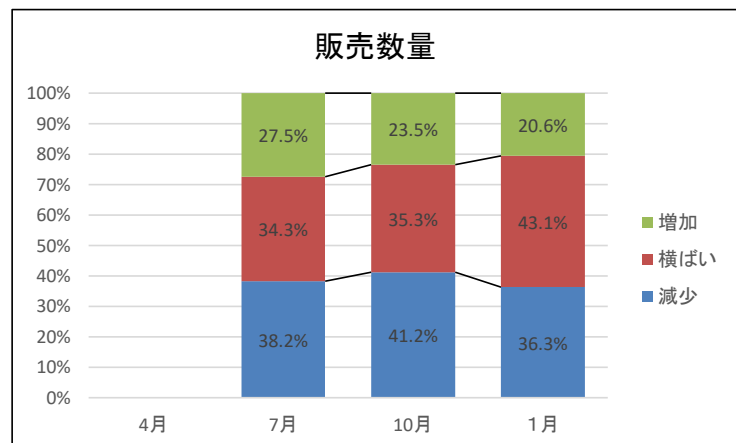
| 売上高 | | | |
|-----|----|-----|----|
| | 減少 | 横ばい | 増加 |
| 4月 | | | |
| 7月 | 39 | 35 | 28 |
| 10月 | 38 | 40 | 24 |
| 1月 | 35 | 41 | 26 |

| 売上高 | | | |
|-----|-------|-------|-------|
| | 減少 | 横ばい | 増加 |
| 4月 | | | |
| 7月 | 38.2% | 34.3% | 27.5% |
| 10月 | 37.3% | 39.2% | 23.5% |
| 1月 | 34.3% | 40.2% | 25.5% |



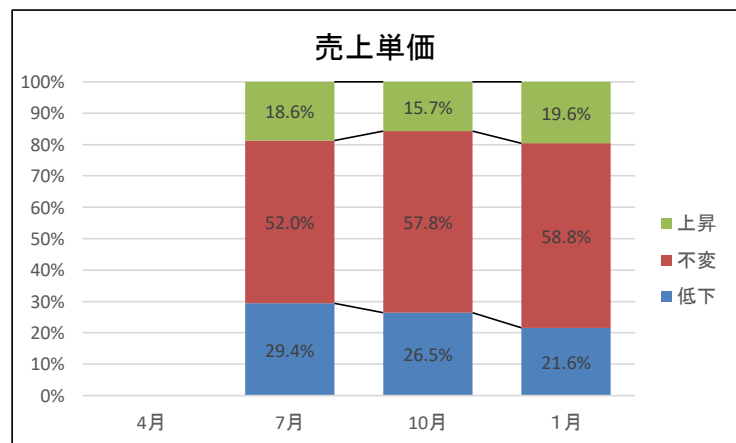
| 販売数量 | | | |
|------|----|-----|----|
| | 減少 | 横ばい | 増加 |
| 4月 | | | |
| 7月 | 39 | 35 | 28 |
| 10月 | 42 | 36 | 24 |
| 1月 | 37 | 44 | 21 |

| 販売数量 | | | |
|------|-------|-------|-------|
| | 減少 | 横ばい | 増加 |
| 4月 | | | |
| 7月 | 38.2% | 34.3% | 27.5% |
| 10月 | 41.2% | 35.3% | 23.5% |
| 1月 | 36.3% | 43.1% | 20.6% |



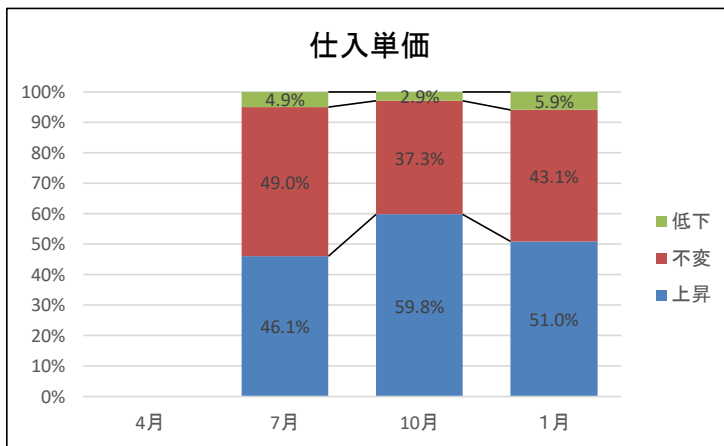
| 売上単価 | | | |
|------|----|----|----|
| | 低下 | 不変 | 上昇 |
| 4月 | | | |
| 7月 | 30 | 53 | 19 |
| 10月 | 27 | 59 | 16 |
| 1月 | 22 | 60 | 20 |

| 売上単価 | | | |
|------|-------|-------|-------|
| | 低下 | 不変 | 上昇 |
| 4月 | | | |
| 7月 | 29.4% | 52.0% | 18.6% |
| 10月 | 26.5% | 57.8% | 15.7% |
| 1月 | 21.6% | 58.8% | 19.6% |



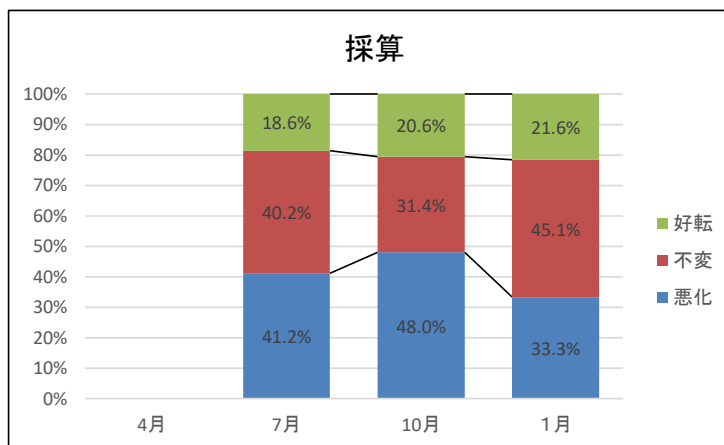
| 仕入単価 | | | |
|------|----|----|----|
| | 上昇 | 不変 | 低下 |
| 4月 | | | |
| 7月 | 47 | 50 | 5 |
| 10月 | 61 | 38 | 3 |
| 1月 | 52 | 44 | 6 |

| 仕入単価 | | | |
|------|-------|-------|------|
| | 上昇 | 不変 | 低下 |
| 4月 | | | |
| 7月 | 46.1% | 49.0% | 4.9% |
| 10月 | 59.8% | 37.3% | 2.9% |
| 1月 | 51.0% | 43.1% | 5.9% |



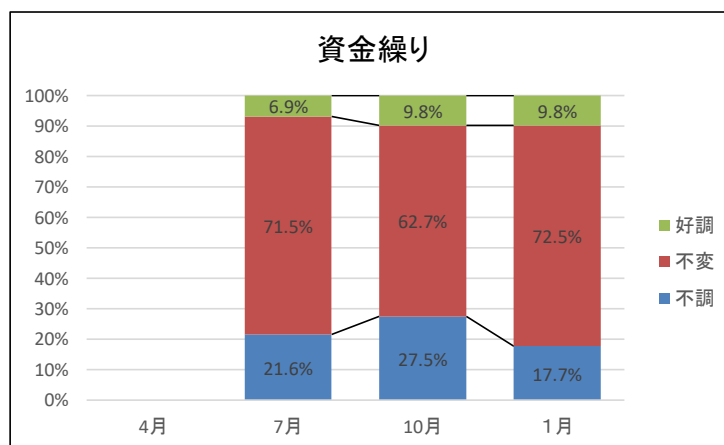
| 採算 | | | |
|-----|----|----|----|
| | 悪化 | 不変 | 好転 |
| 4月 | | | |
| 7月 | 42 | 41 | 19 |
| 10月 | 49 | 32 | 21 |
| 1月 | 34 | 46 | 22 |

| 採算 | | | |
|-----|-------|-------|-------|
| | 悪化 | 不変 | 好転 |
| 4月 | | | |
| 7月 | 41.2% | 40.2% | 18.6% |
| 10月 | 48.0% | 31.4% | 20.6% |
| 1月 | 33.3% | 45.1% | 21.6% |



| 資金繰り | | | |
|------|----|----|----|
| | 不調 | 不変 | 好調 |
| 4月 | | | |
| 7月 | 22 | 73 | 7 |
| 10月 | 28 | 64 | 10 |
| 1月 | 18 | 74 | 10 |

| 資金繰り | | | |
|------|-------|-------|------|
| | 不調 | 不変 | 好調 |
| 4月 | | | |
| 7月 | 21.6% | 71.5% | 6.9% |
| 10月 | 27.5% | 62.7% | 9.8% |
| 1月 | 17.7% | 72.5% | 9.8% |

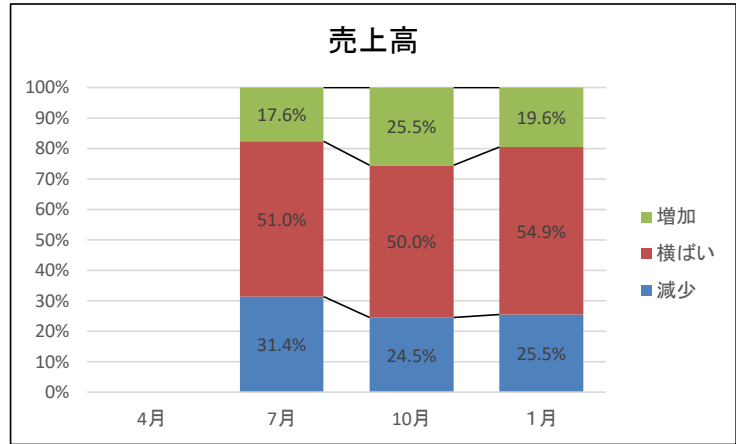


全体(木津川市)

現在と比べた今後(3か月後)の経営環境等の見通しについて

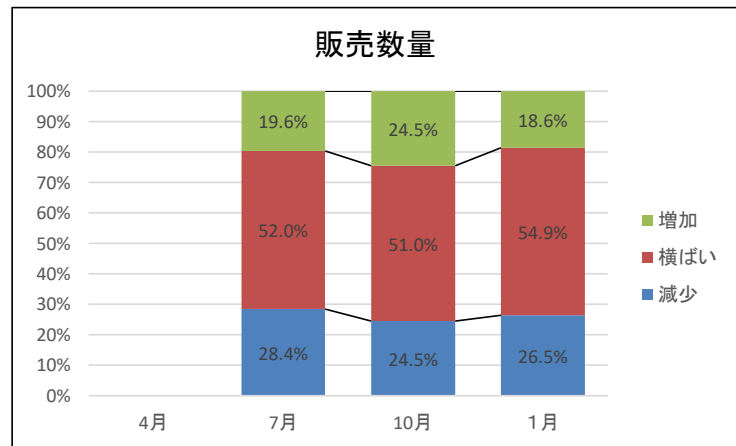
| 売上高 | | | |
|-----|----|-----|----|
| | 減少 | 横ばい | 増加 |
| 4月 | | | |
| 7月 | 32 | 52 | 18 |
| 10月 | 25 | 51 | 26 |
| 1月 | 26 | 56 | 20 |

| 売上高 | | | |
|-----|-------|-------|-------|
| | 減少 | 横ばい | 増加 |
| 4月 | | | |
| 7月 | 31.4% | 51.0% | 17.6% |
| 10月 | 24.5% | 50.0% | 25.5% |
| 1月 | 25.5% | 54.9% | 19.6% |



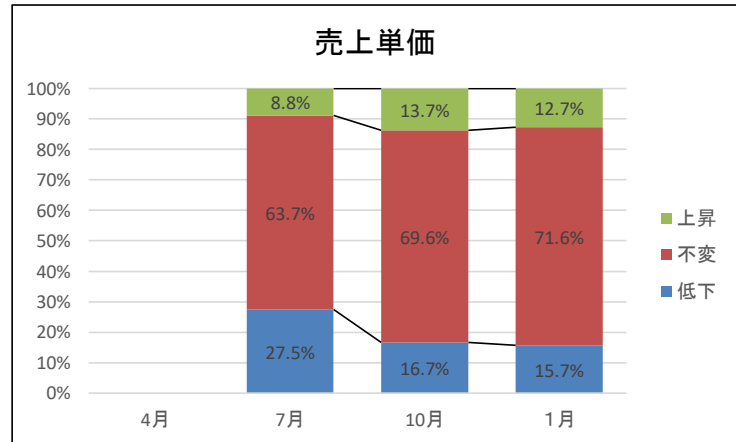
| 販売数量 | | | |
|------|----|-----|----|
| | 減少 | 横ばい | 増加 |
| 4月 | | | |
| 7月 | 29 | 53 | 20 |
| 10月 | 25 | 52 | 25 |
| 1月 | 27 | 56 | 19 |

| 販売数量 | | | |
|------|-------|-------|-------|
| | 減少 | 横ばい | 増加 |
| 4月 | | | |
| 7月 | 28.4% | 52.0% | 19.6% |
| 10月 | 24.5% | 51.0% | 24.5% |
| 1月 | 26.5% | 54.9% | 18.6% |



| 売上単価 | | | |
|------|----|----|----|
| | 低下 | 不変 | 上昇 |
| 4月 | | | |
| 7月 | 28 | 65 | 9 |
| 10月 | 17 | 71 | 14 |
| 1月 | 16 | 73 | 13 |

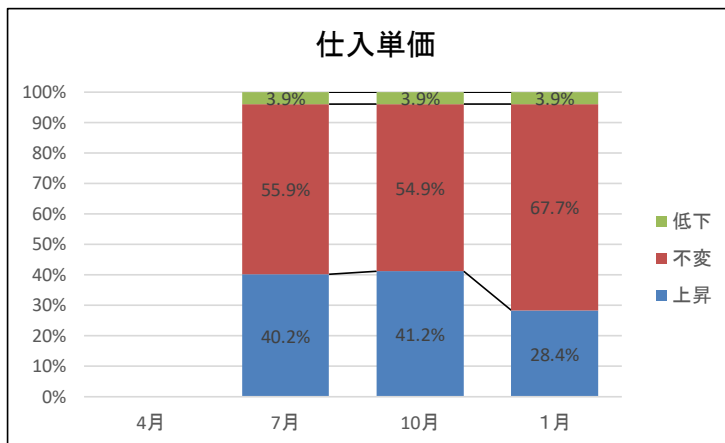
| 売上単価 | | | |
|------|-------|-------|-------|
| | 低下 | 不変 | 上昇 |
| 4月 | | | |
| 7月 | 27.5% | 63.7% | 8.8% |
| 10月 | 16.7% | 69.6% | 13.7% |
| 1月 | 15.7% | 71.6% | 12.7% |



※

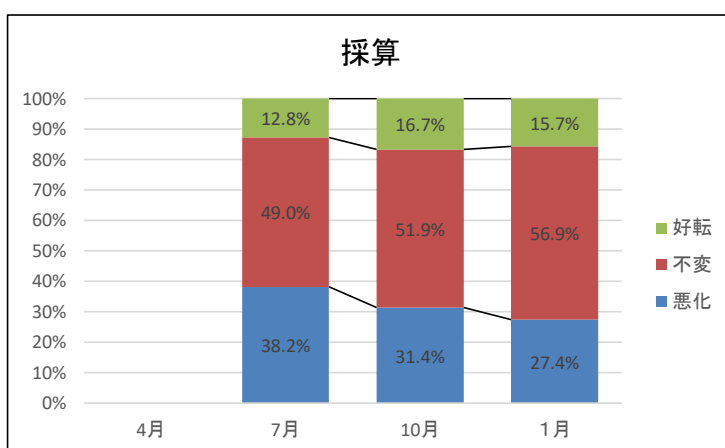
| 仕入単価 | | | |
|------|----|----|----|
| | 上昇 | 不変 | 低下 |
| 4月 | | | |
| 7月 | 41 | 57 | 4 |
| 10月 | 42 | 56 | 4 |
| 1月 | 29 | 69 | 4 |

| 仕入単価 | | | |
|------|-------|-------|------|
| | 上昇 | 不変 | 低下 |
| 4月 | | | |
| 7月 | 40.2% | 55.9% | 3.9% |
| 10月 | 41.2% | 54.9% | 3.9% |
| 1月 | 28.4% | 67.7% | 3.9% |



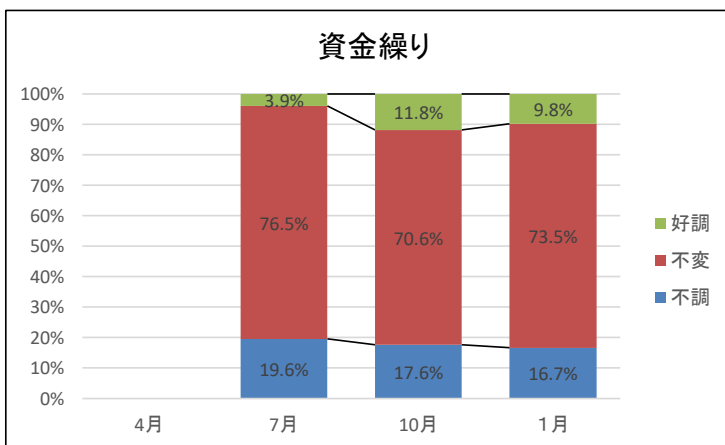
| 採算 | | | |
|-----|----|----|----|
| | 悪化 | 不変 | 好転 |
| 4月 | | | |
| 7月 | 39 | 50 | 13 |
| 10月 | 32 | 53 | 17 |
| 1月 | 28 | 58 | 16 |

| 採算 | | | |
|-----|-------|-------|-------|
| | 悪化 | 不変 | 好転 |
| 4月 | | | |
| 7月 | 38.2% | 49.0% | 12.8% |
| 10月 | 31.4% | 51.9% | 16.7% |
| 1月 | 27.4% | 56.9% | 15.7% |



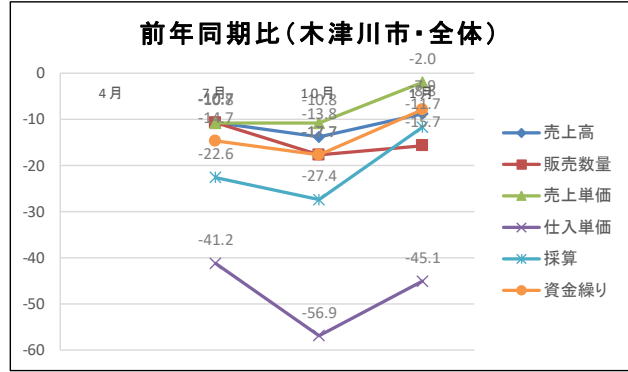
| 資金繰り | | | |
|------|----|----|----|
| | 不調 | 不変 | 好調 |
| 4月 | | | |
| 7月 | 20 | 78 | 4 |
| 10月 | 18 | 72 | 12 |
| 1月 | 17 | 75 | 10 |

| 資金繰り | | | |
|------|-------|-------|-------|
| | 不調 | 不変 | 好調 |
| 4月 | | | |
| 7月 | 19.6% | 76.5% | 3.9% |
| 10月 | 17.6% | 70.6% | 11.8% |
| 1月 | 16.7% | 73.5% | 9.8% |



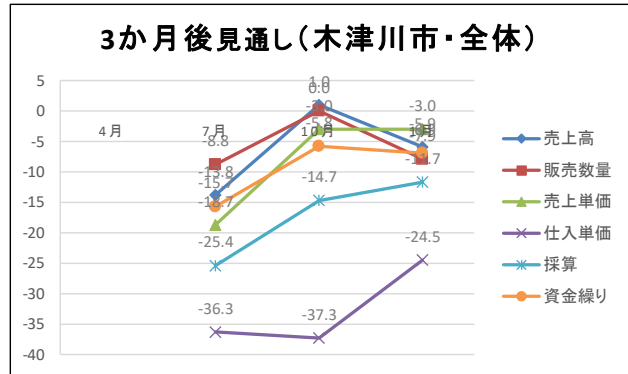
全体DI(木津川市)
 昨年の今頃と比べた現在の経営環境等の状況について(%ポイント)

| | 4月 | 7月 | 10月 | 1月 |
|------|----|-------|-------|-------|
| 売上高 | | -10.7 | -13.8 | -8.8 |
| 販売数量 | | -10.7 | -17.7 | -15.7 |
| 売上単価 | | -10.8 | -10.8 | -2.0 |
| 仕入単価 | | -41.2 | -56.9 | -45.1 |
| 採算 | | -22.6 | -27.4 | -11.7 |
| 資金繰り | | -14.7 | -17.7 | -7.9 |



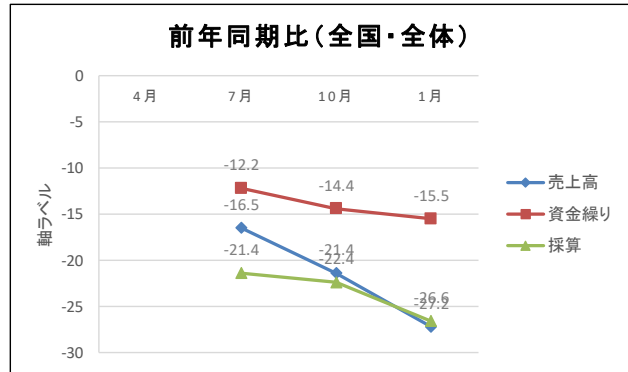
全体DI(木津川市)
 現在と比べた今後(3か月後)の経営環境等の見通しについて(%ポイント)

| | 4月 | 7月 | 10月 | 1月 |
|------|----|-------|-------|-------|
| 売上高 | | -13.8 | 1.0 | -5.9 |
| 販売数量 | | -8.8 | 0.0 | -7.9 |
| 売上単価 | | -18.7 | -3.0 | -3.0 |
| 仕入単価 | | -36.3 | -37.3 | -24.5 |
| 採算 | | -25.4 | -14.7 | -11.7 |
| 資金繰り | | -15.7 | -5.8 | -6.9 |



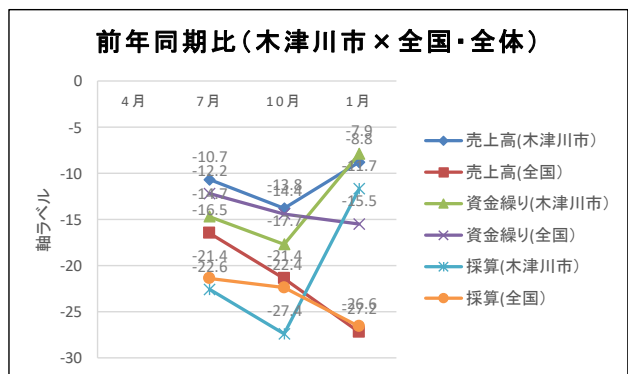
全体DI(全国)
 昨年の今頃と比べた現在の経営環境等の状況について(%ポイント)

| | 4月 | 7月 | 10月 | 1月 |
|------|----|-------|-------|-------|
| 売上高 | | -16.5 | -21.4 | -27.2 |
| 資金繰り | | -12.2 | -14.4 | -15.5 |
| 採算 | | -21.4 | -22.4 | -26.6 |



全体DI(木津川市×全国)
 昨年の今頃と比べた現在の経営環境等の状況について(%ポイント)

| | 4月 | 7月 | 10月 | 1月 |
|------------|----|-------|-------|-------|
| 売上高(木津川市) | | -10.7 | -13.8 | -8.8 |
| 売上高(全国) | | -16.5 | -21.4 | -27.2 |
| 資金繰り(木津川市) | | -14.7 | -17.7 | -7.9 |
| 資金繰り(全国) | | -12.2 | -14.4 | -15.5 |
| 採算(木津川市) | | -22.6 | -27.4 | -11.7 |
| 採算(全国) | | -21.4 | -22.4 | -26.6 |

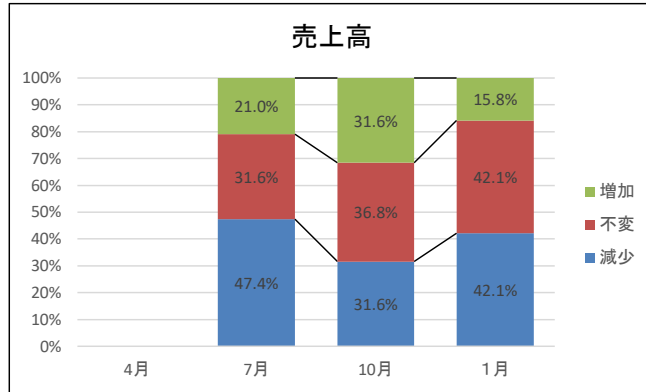


製造業(木津川市)

昨年の今頃と比べた現在の経営環境等の状況について

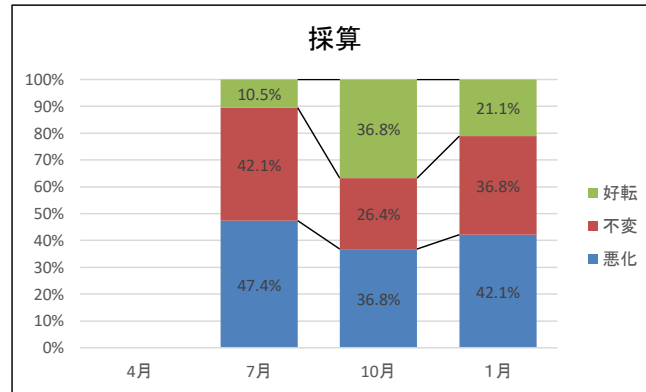
| 売上高 | | | |
|-----|----|----|----|
| | 減少 | 不変 | 増加 |
| 4月 | | | |
| 7月 | 9 | 6 | 4 |
| 10月 | 6 | 7 | 6 |
| 1月 | 8 | 8 | 3 |

| 売上高 | | | |
|-----|-------|-------|-------|
| | 減少 | 不変 | 増加 |
| 4月 | | | |
| 7月 | 47.4% | 31.6% | 21.0% |
| 10月 | 31.6% | 36.8% | 31.6% |
| 1月 | 42.1% | 42.1% | 15.8% |



| 採算 | | | |
|-----|----|----|----|
| | 悪化 | 不変 | 好転 |
| 4月 | | | |
| 7月 | 9 | 8 | 2 |
| 10月 | 7 | 5 | 7 |
| 1月 | 8 | 7 | 4 |

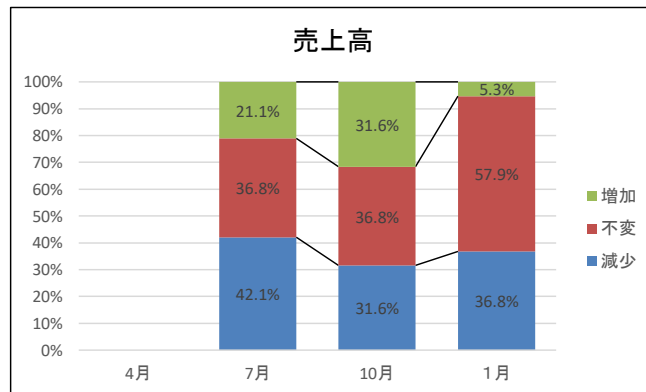
| 採算 | | | |
|-----|-------|-------|-------|
| | 悪化 | 不変 | 好転 |
| 4月 | | | |
| 7月 | 47.4% | 42.1% | 10.5% |
| 10月 | 36.8% | 26.4% | 36.8% |
| 1月 | 42.1% | 36.8% | 21.1% |



現在と比べた今後(3か月後)の経営環境等の見通しについて

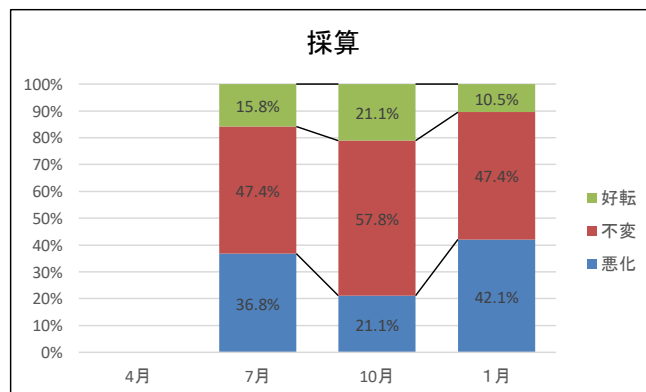
| 売上高 | | | |
|-----|----|----|----|
| | 減少 | 不変 | 増加 |
| 4月 | | | |
| 7月 | 8 | 7 | 4 |
| 10月 | 6 | 7 | 6 |
| 1月 | 7 | 11 | 1 |

| 売上高 | | | |
|-----|-------|-------|-------|
| | 減少 | 不変 | 増加 |
| 4月 | | | |
| 7月 | 42.1% | 36.8% | 21.1% |
| 10月 | 31.6% | 36.8% | 31.6% |
| 1月 | 36.8% | 57.9% | 5.3% |



| 採算 | | | |
|-----|----|----|----|
| | 悪化 | 不変 | 好転 |
| 4月 | | | |
| 7月 | 7 | 9 | 3 |
| 10月 | 4 | 11 | 4 |
| 1月 | 8 | 9 | 2 |

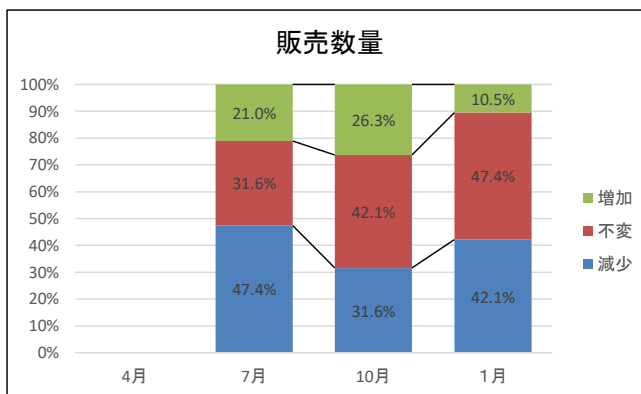
| 採算 | | | |
|-----|-------|-------|-------|
| | 悪化 | 不変 | 好転 |
| 4月 | | | |
| 7月 | 36.8% | 47.4% | 15.8% |
| 10月 | 21.1% | 57.8% | 21.1% |
| 1月 | 42.1% | 47.4% | 10.5% |



製造業(木津川市)

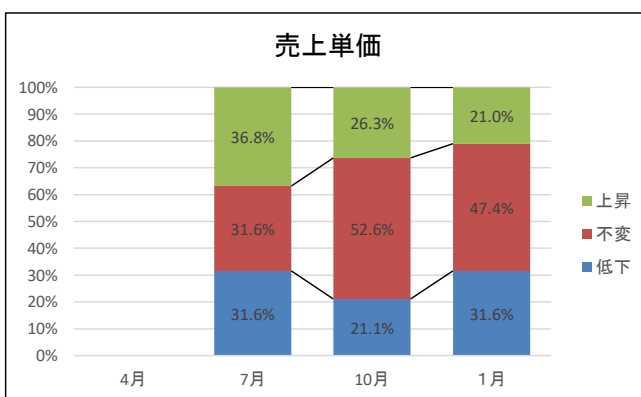
昨年の今頃と比べた現在の経営環境等の状況について

| 販売数量 | | | |
|------|----|----|----|
| | 減少 | 不変 | 増加 |
| 4月 | | | |
| 7月 | 9 | 6 | 4 |
| 10月 | 6 | 8 | 5 |
| 1月 | 8 | 9 | 2 |



| 販売数量 | | | |
|------|-------|-------|-------|
| | 減少 | 不変 | 増加 |
| 4月 | | | |
| 7月 | 47.4% | 31.6% | 21.0% |
| 10月 | 31.6% | 42.1% | 26.3% |
| 1月 | 42.1% | 47.4% | 10.5% |

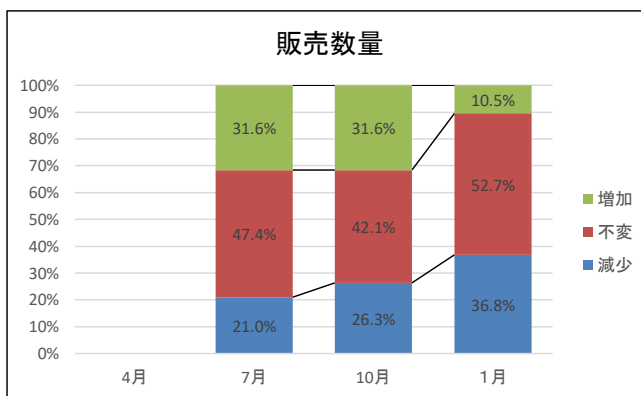
| 売上単価 | | | |
|------|----|----|----|
| | 低下 | 不変 | 上昇 |
| 4月 | | | |
| 7月 | 6 | 6 | 7 |
| 10月 | 4 | 10 | 5 |
| 1月 | 6 | 9 | 4 |



| 売上単価 | | | |
|------|-------|-------|-------|
| | 低下 | 不変 | 上昇 |
| 4月 | | | |
| 7月 | 31.6% | 31.6% | 36.8% |
| 10月 | 21.1% | 52.6% | 26.3% |
| 1月 | 31.6% | 47.4% | 21.0% |

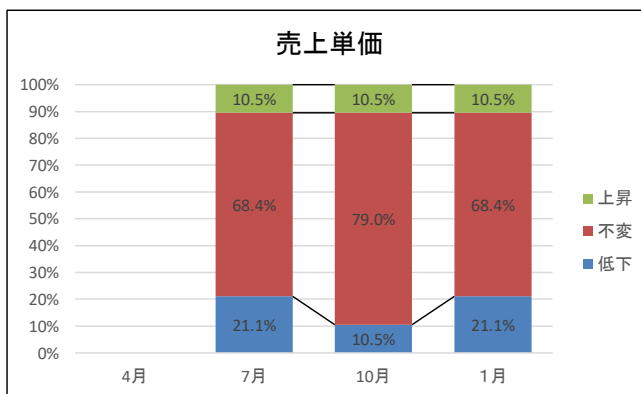
現在と比べた今後(3か月後)の経営環境等の見通しについて

| 販売数量 | | | |
|------|----|----|----|
| | 減少 | 不変 | 増加 |
| 4月 | | | |
| 7月 | 6 | 9 | 4 |
| 10月 | 5 | 8 | 6 |
| 1月 | 7 | 10 | 2 |



| 販売数量 | | | |
|------|-------|-------|-------|
| | 減少 | 不変 | 増加 |
| 4月 | | | |
| 7月 | 21.0% | 47.4% | 31.6% |
| 10月 | 26.3% | 42.1% | 31.6% |
| 1月 | 36.8% | 52.7% | 10.5% |

| 売上単価 | | | |
|------|----|----|----|
| | 低下 | 不変 | 上昇 |
| 4月 | | | |
| 7月 | 4 | 13 | 2 |
| 10月 | 2 | 15 | 2 |
| 1月 | 4 | 13 | 2 |



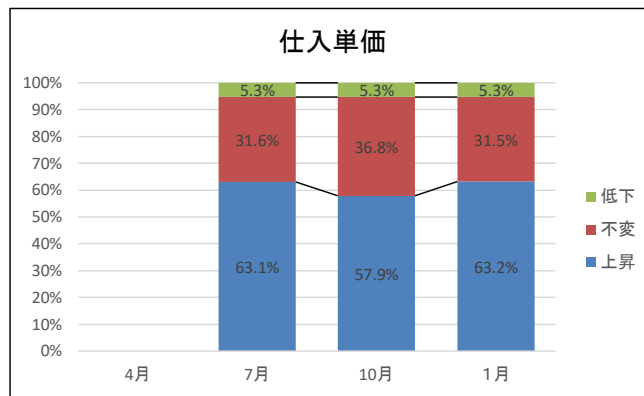
| 売上単価 | | | |
|------|-------|-------|-------|
| | 低下 | 不変 | 上昇 |
| 4月 | | | |
| 7月 | 21.1% | 68.4% | 10.5% |
| 10月 | 10.5% | 79.0% | 10.5% |
| 1月 | 21.1% | 68.4% | 10.5% |

製造業(木津川市)

昨年の今頃と比べた現在の経営環境等の状況について

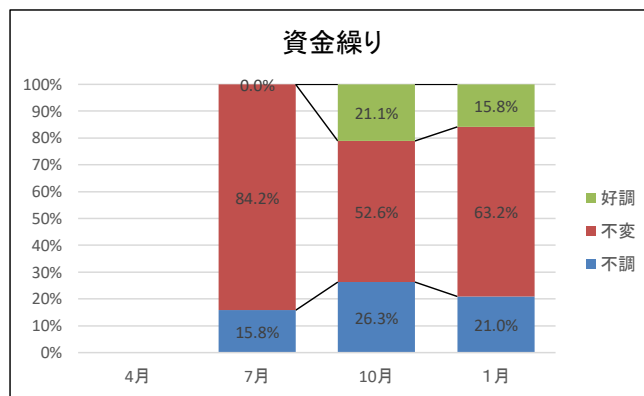
| 仕入単価 | | | |
|------|----|----|----|
| | 上昇 | 不変 | 低下 |
| 4月 | | | |
| 7月 | 12 | 6 | 1 |
| 10月 | 11 | 7 | 1 |
| 1月 | 12 | 6 | 1 |

| 仕入単価 | | | |
|------|-------|-------|------|
| | 上昇 | 不変 | 低下 |
| 4月 | | | |
| 7月 | 63.1% | 31.6% | 5.3% |
| 10月 | 57.9% | 36.8% | 5.3% |
| 1月 | 63.2% | 31.5% | 5.3% |



| 資金繰り | | | |
|------|----|----|----|
| | 不調 | 不変 | 好調 |
| 4月 | | | |
| 7月 | 3 | 16 | 0 |
| 10月 | 5 | 10 | 4 |
| 1月 | 4 | 12 | 3 |

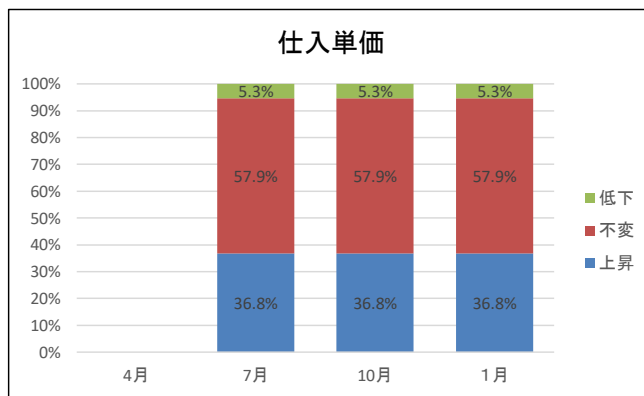
| 資金繰り | | | |
|------|-------|-------|-------|
| | 不調 | 不変 | 好調 |
| 4月 | | | |
| 7月 | 15.8% | 84.2% | 0.0% |
| 10月 | 26.3% | 52.6% | 21.1% |
| 1月 | 21.0% | 63.2% | 15.8% |



現在と比べた今後(3か月後)の経営環境等の見通しについて

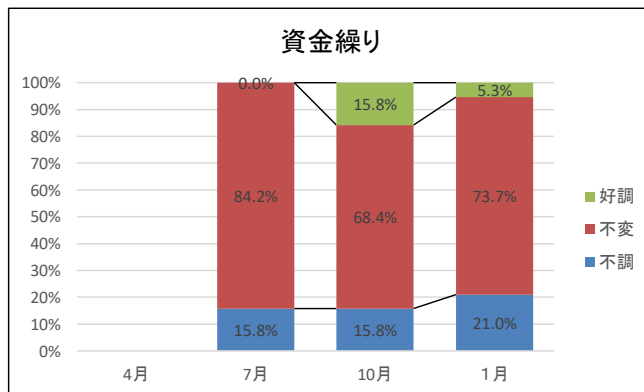
| 仕入単価 | | | |
|------|----|----|----|
| | 上昇 | 不変 | 低下 |
| 4月 | | | |
| 7月 | 7 | 11 | 1 |
| 10月 | 7 | 11 | 1 |
| 1月 | 7 | 11 | 1 |

| 仕入単価 | | | |
|------|-------|-------|------|
| | 上昇 | 不変 | 低下 |
| 4月 | | | |
| 7月 | 36.8% | 57.9% | 5.3% |
| 10月 | 36.8% | 57.9% | 5.3% |
| 1月 | 36.8% | 57.9% | 5.3% |



| 資金繰り | | | |
|------|----|----|----|
| | 不調 | 不変 | 好調 |
| 4月 | | | |
| 7月 | 3 | 16 | 0 |
| 10月 | 3 | 13 | 3 |
| 1月 | 4 | 14 | 1 |

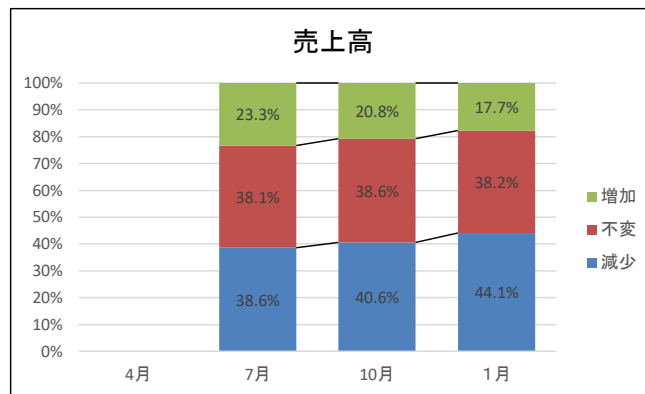
| 資金繰り | | | |
|------|-------|-------|-------|
| | 不調 | 不変 | 好調 |
| 4月 | | | |
| 7月 | 15.8% | 84.2% | 0.0% |
| 10月 | 15.8% | 68.4% | 15.8% |
| 1月 | 21.0% | 73.7% | 5.3% |



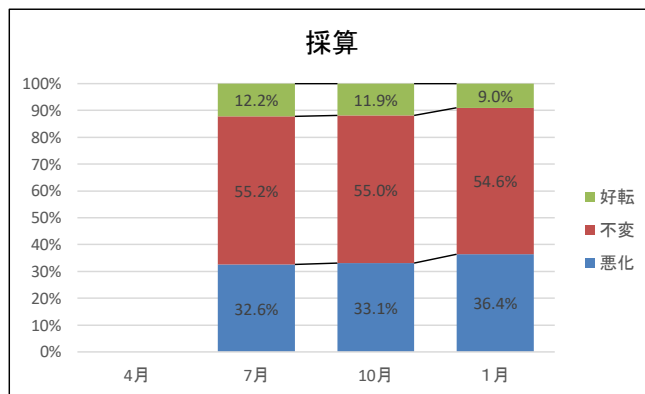
製造業(全国)

昨年の今頃と比べた現在の経営環境等の状況について

| 売上高 | | | |
|-----|-------|-------|-------|
| | 減少 | 不変 | 増加 |
| 4月 | | | |
| 7月 | 38.6% | 38.1% | 23.3% |
| 10月 | 40.6% | 38.6% | 20.8% |
| 1月 | 44.1% | 38.2% | 17.7% |

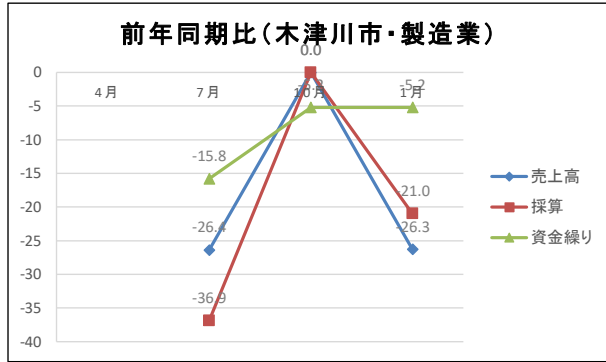


| 採算 | | | |
|-----|-------|-------|-------|
| | 悪化 | 不変 | 好転 |
| 4月 | | | |
| 7月 | 32.6% | 55.2% | 12.2% |
| 10月 | 33.1% | 55.0% | 11.9% |
| 1月 | 36.4% | 54.6% | 9.0% |



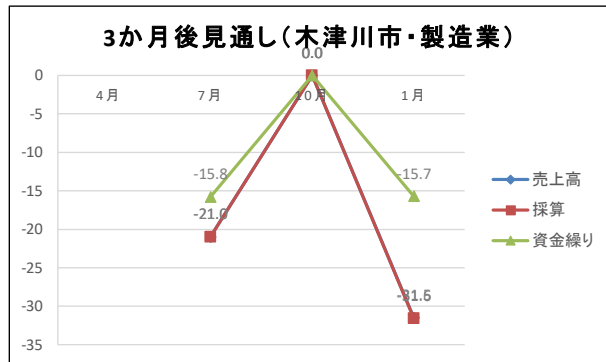
製造業DI(木津川市)
 昨年の今頃と比べた現在の経営環境等の状況について(%ポイント)

| | 4月 | 7月 | 10月 | 1月 |
|------|----|-------|------|-------|
| 売上高 | | -26.4 | 0.0 | -26.3 |
| 採算 | | -36.9 | 0.0 | -21.0 |
| 資金繰り | | -15.8 | -5.2 | -5.2 |



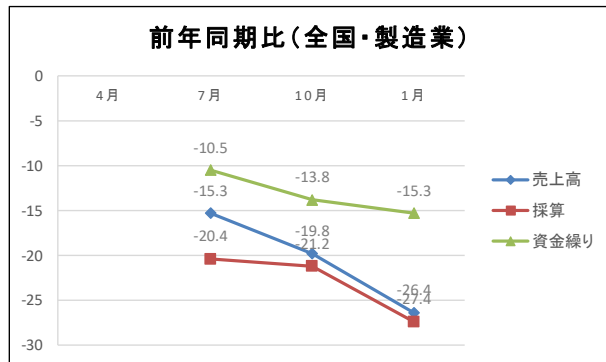
製造業DI(木津川市)
 現在と比べた今後(3か月後)の経営環境等の見通しについて(%ポイント)

| | 4月 | 7月 | 10月 | 1月 |
|------|----|-------|-----|-------|
| 売上高 | | -21.0 | 0.0 | -31.5 |
| 採算 | | -21.0 | 0.0 | -31.6 |
| 資金繰り | | -15.8 | 0.0 | -15.7 |



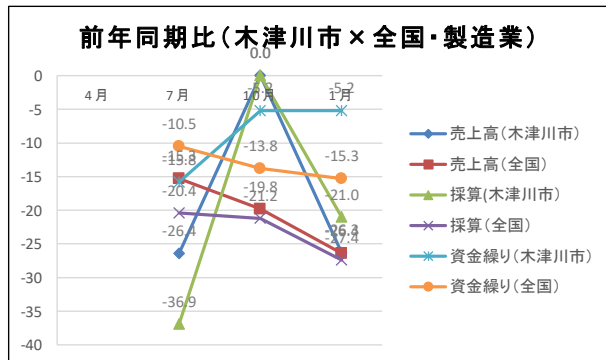
製造業DI(全国)
 昨年の今頃と比べた現在の経営環境等の状況について(%ポイント)

| | 4月 | 7月 | 10月 | 1月 |
|------|----|-------|-------|-------|
| 売上高 | | -15.3 | -19.8 | -26.4 |
| 採算 | | -20.4 | -21.2 | -27.4 |
| 資金繰り | | -10.5 | -13.8 | -15.3 |



製造業DI(木津川市×全国)
 昨年の今頃と比べた現在の経営環境等の状況について(%ポイント)

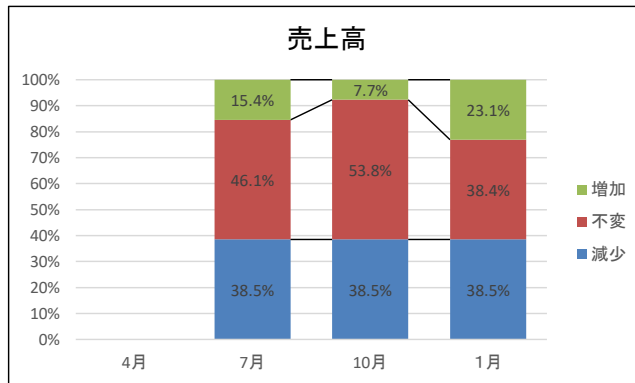
| | 4月 | 7月 | 10月 | 1月 |
|------------|----|-------|-------|-------|
| 売上高(木津川市) | | -26.4 | 0.0 | -26.3 |
| 売上高(全国) | | -15.3 | -19.8 | -26.4 |
| 採算(木津川市) | | -36.9 | 0.0 | -21.0 |
| 採算(全国) | | -20.4 | -21.2 | -27.4 |
| 資金繰り(木津川市) | | -15.8 | -5.2 | -5.2 |
| 資金繰り(全国) | | -10.5 | -13.8 | -15.3 |



建設業(木津川市)

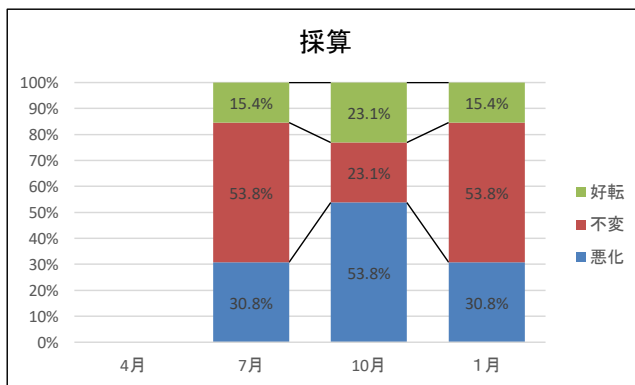
昨年の今頃と比べた現在の経営環境等の状況について

| 売上高 | | | |
|-----|----|----|----|
| | 減少 | 不変 | 増加 |
| 4月 | | | |
| 7月 | 5 | 6 | 2 |
| 10月 | 5 | 7 | 1 |
| 1月 | 5 | 5 | 3 |



| 売上高 | | | |
|-----|-------|-------|-------|
| | 減少 | 不変 | 増加 |
| 4月 | | | |
| 7月 | 38.5% | 46.1% | 15.4% |
| 10月 | 38.5% | 53.8% | 7.7% |
| 1月 | 38.5% | 38.4% | 23.1% |

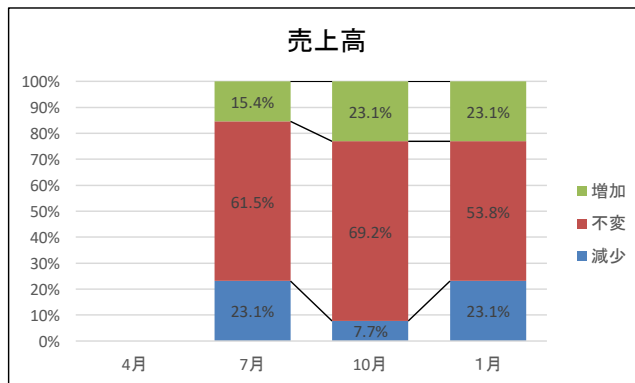
| 採算 | | | |
|-----|----|----|----|
| | 悪化 | 不変 | 好転 |
| 4月 | | | |
| 7月 | 4 | 7 | 2 |
| 10月 | 7 | 3 | 3 |
| 1月 | 4 | 7 | 2 |



| 採算 | | | |
|-----|-------|-------|-------|
| | 悪化 | 不変 | 好転 |
| 4月 | | | |
| 7月 | 30.8% | 53.8% | 15.4% |
| 10月 | 53.8% | 23.1% | 23.1% |
| 1月 | 30.8% | 53.8% | 15.4% |

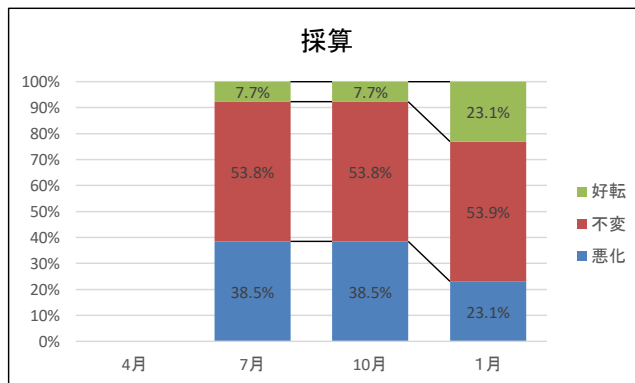
現在と比べた今後(3か月後)の経営環境等の見通しについて

| 売上高 | | | |
|-----|----|----|----|
| | 減少 | 不変 | 増加 |
| 4月 | | | |
| 7月 | 3 | 8 | 2 |
| 10月 | 1 | 9 | 3 |
| 1月 | 3 | 7 | 3 |



| 売上高 | | | |
|-----|-------|-------|-------|
| | 減少 | 不変 | 増加 |
| 4月 | | | |
| 7月 | 23.1% | 61.5% | 15.4% |
| 10月 | 7.7% | 69.2% | 23.1% |
| 1月 | 23.1% | 53.8% | 23.1% |

| 採算 | | | |
|-----|----|----|----|
| | 悪化 | 不変 | 好転 |
| 4月 | | | |
| 7月 | 5 | 7 | 1 |
| 10月 | 5 | 7 | 1 |
| 1月 | 3 | 7 | 3 |



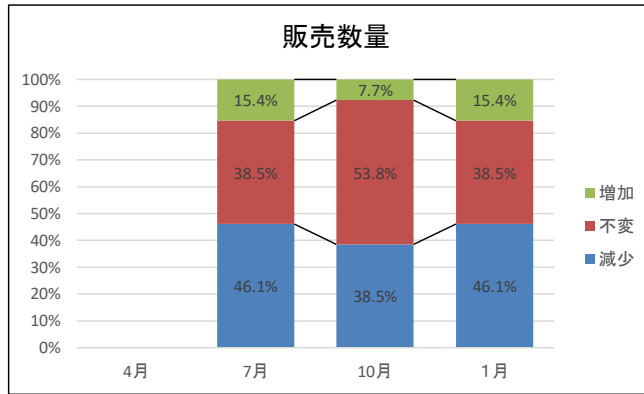
| 採算 | | | |
|-----|-------|-------|-------|
| | 悪化 | 不変 | 好転 |
| 4月 | | | |
| 7月 | 38.5% | 53.8% | 7.7% |
| 10月 | 38.5% | 53.8% | 7.7% |
| 1月 | 23.1% | 53.9% | 23.1% |

建設業(木津川市)

昨年の今頃と比べた現在の経営環境等の状況について

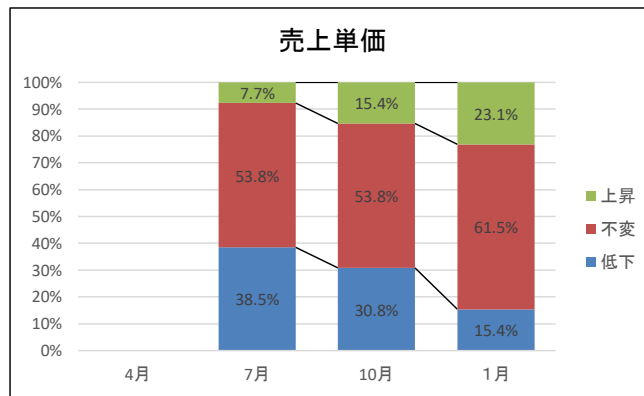
| 販売数量 | | | |
|------|----|----|----|
| | 減少 | 不変 | 増加 |
| 4月 | | | |
| 7月 | 6 | 5 | 2 |
| 10月 | 5 | 7 | 1 |
| 1月 | 6 | 5 | 2 |

| 販売数量 | | | |
|------|-------|-------|-------|
| | 減少 | 不変 | 増加 |
| 4月 | | | |
| 7月 | 46.1% | 38.5% | 15.4% |
| 10月 | 38.5% | 53.8% | 7.7% |
| 1月 | 46.1% | 38.5% | 15.4% |



| 売上単価 | | | |
|------|----|----|----|
| | 低下 | 不変 | 上昇 |
| 4月 | | | |
| 7月 | 5 | 7 | 1 |
| 10月 | 4 | 7 | 2 |
| 1月 | 2 | 8 | 3 |

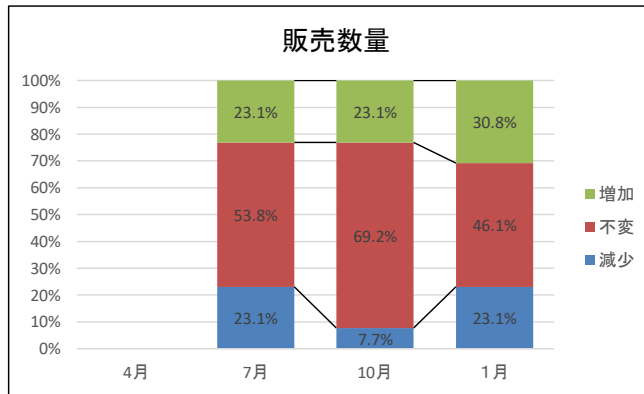
| 売上単価 | | | |
|------|-------|-------|-------|
| | 低下 | 不変 | 上昇 |
| 4月 | | | |
| 7月 | 38.5% | 53.8% | 7.7% |
| 10月 | 30.8% | 53.8% | 15.4% |
| 1月 | 15.4% | 61.5% | 23.1% |



現在と比べた今後(3か月後)の経営環境等の見通しについて

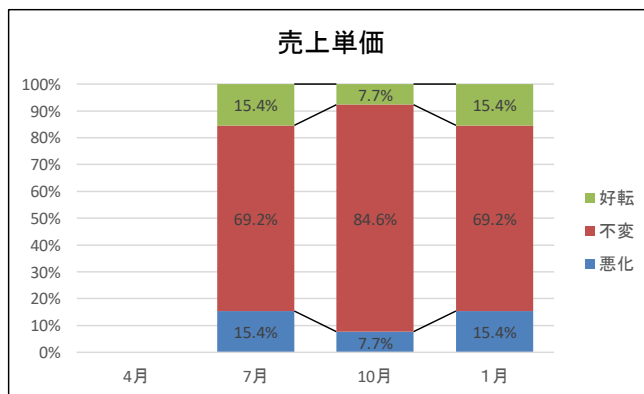
| 販売数量 | | | |
|------|----|----|----|
| | 減少 | 不変 | 増加 |
| 4月 | | | |
| 7月 | 3 | 7 | 3 |
| 10月 | 1 | 9 | 3 |
| 1月 | 3 | 6 | 4 |

| 販売数量 | | | |
|------|-------|-------|-------|
| | 減少 | 不変 | 増加 |
| 4月 | | | |
| 7月 | 23.1% | 53.8% | 23.1% |
| 10月 | 7.7% | 69.2% | 23.1% |
| 1月 | 23.1% | 46.1% | 30.8% |



| 売上単価 | | | |
|------|----|----|----|
| | 悪化 | 不変 | 好転 |
| 4月 | | | |
| 7月 | 2 | 9 | 2 |
| 10月 | 1 | 11 | 1 |
| 1月 | 2 | 9 | 2 |

| 売上単価 | | | |
|------|-------|-------|-------|
| | 悪化 | 不変 | 好転 |
| 4月 | | | |
| 7月 | 15.4% | 69.2% | 15.4% |
| 10月 | 7.7% | 84.6% | 7.7% |
| 1月 | 15.4% | 69.2% | 15.4% |

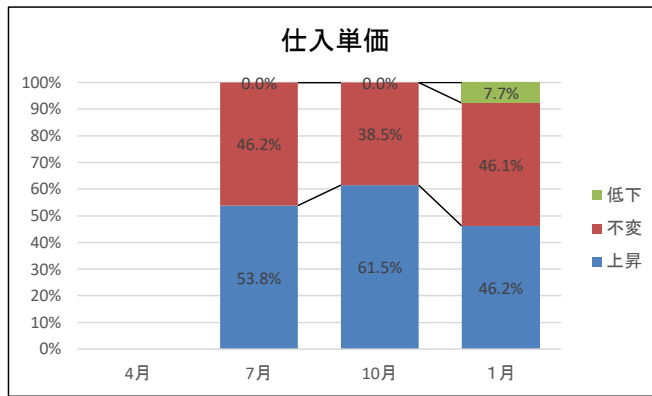


建設業(木津川市)

昨年の今頃と比べた現在の経営環境等の状況について

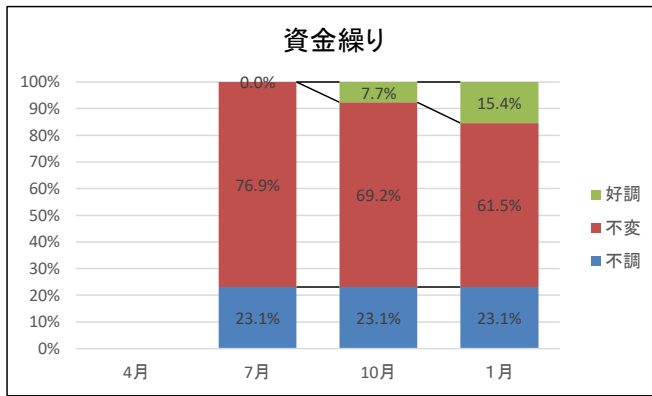
| 仕入単価 | | | |
|------|----|----|----|
| | 上昇 | 不変 | 低下 |
| 4月 | | | |
| 7月 | 7 | 6 | 0 |
| 10月 | 8 | 5 | 0 |
| 1月 | 6 | 6 | 1 |

| 仕入単価 | | | |
|------|-------|-------|------|
| | 上昇 | 不変 | 低下 |
| 4月 | | | |
| 7月 | 53.8% | 46.2% | 0.0% |
| 10月 | 61.5% | 38.5% | 0.0% |
| 1月 | 46.2% | 46.1% | 7.7% |



| 資金繰り | | | |
|------|----|----|----|
| | 不調 | 不変 | 好調 |
| 4月 | | | |
| 7月 | 3 | 10 | 0 |
| 10月 | 3 | 9 | 1 |
| 1月 | 3 | 8 | 2 |

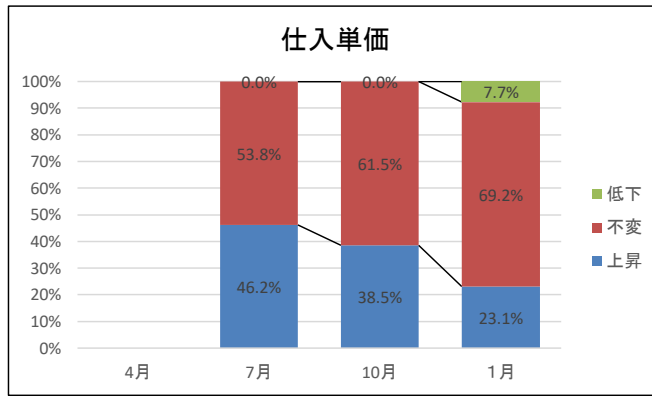
| 資金繰り | | | |
|------|-------|-------|-------|
| | 不調 | 不変 | 好調 |
| 4月 | | | |
| 7月 | 23.1% | 76.9% | 0.0% |
| 10月 | 23.1% | 69.2% | 7.7% |
| 1月 | 23.1% | 61.5% | 15.4% |



現在と比べた今後(3か月後)の経営環境等の見通しについて

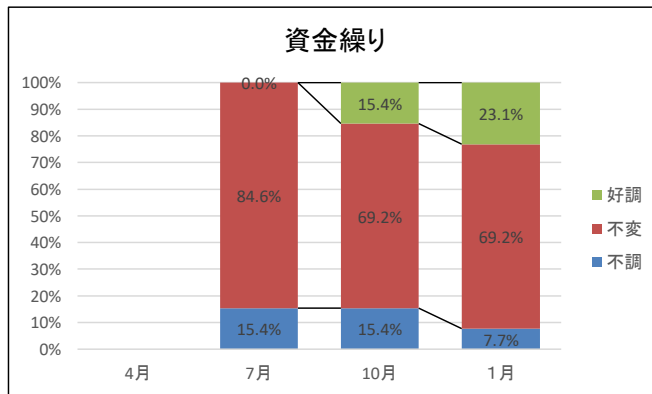
| 仕入単価 | | | |
|------|----|----|----|
| | 上昇 | 不変 | 低下 |
| 4月 | | | |
| 7月 | 6 | 7 | 0 |
| 10月 | 5 | 8 | 0 |
| 1月 | 3 | 9 | 1 |

| 仕入単価 | | | |
|------|-------|-------|------|
| | 上昇 | 不変 | 低下 |
| 4月 | | | |
| 7月 | 46.2% | 53.8% | 0.0% |
| 10月 | 38.5% | 61.5% | 0.0% |
| 1月 | 23.1% | 69.2% | 7.7% |



| 資金繰り | | | |
|------|----|----|----|
| | 不調 | 不変 | 好調 |
| 4月 | | | |
| 7月 | 2 | 11 | 0 |
| 10月 | 2 | 9 | 2 |
| 1月 | 1 | 9 | 3 |

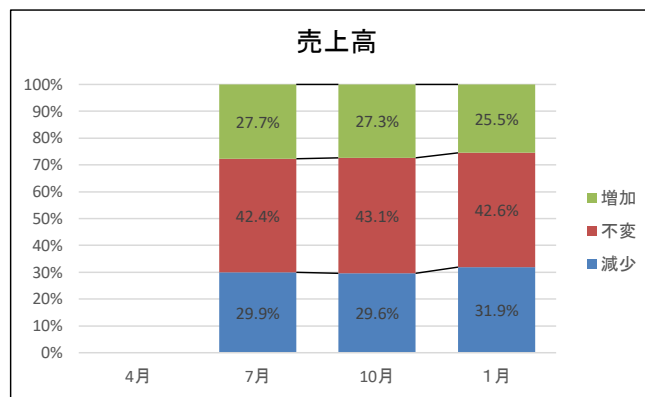
| 資金繰り | | | |
|------|-------|-------|-------|
| | 不調 | 不変 | 好調 |
| 4月 | | | |
| 7月 | 15.4% | 84.6% | 0.0% |
| 10月 | 15.4% | 69.2% | 15.4% |
| 1月 | 7.7% | 69.2% | 23.1% |



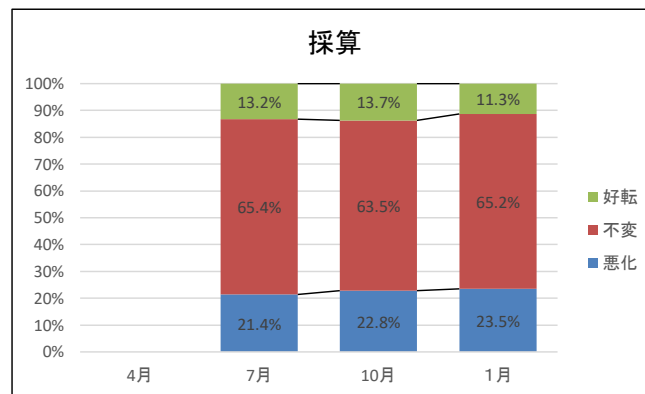
建設業(全国)

昨年の今頃と比べた現在の経営環境等の状況について

| 売上高 | | | |
|-----|-------|-------|-------|
| | 減少 | 不変 | 増加 |
| 4月 | | | |
| 7月 | 29.9% | 42.4% | 27.7% |
| 10月 | 29.6% | 43.1% | 27.3% |
| 1月 | 31.9% | 42.6% | 25.5% |

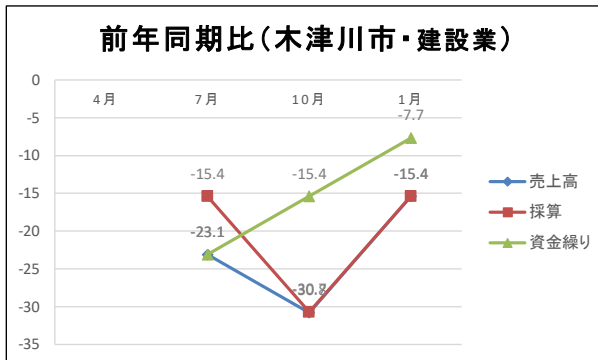


| 採算 | | | |
|-----|-------|-------|-------|
| | 悪化 | 不変 | 好転 |
| 4月 | | | |
| 7月 | 21.4% | 65.4% | 13.2% |
| 10月 | 22.8% | 63.5% | 13.7% |
| 1月 | 23.5% | 65.2% | 11.3% |



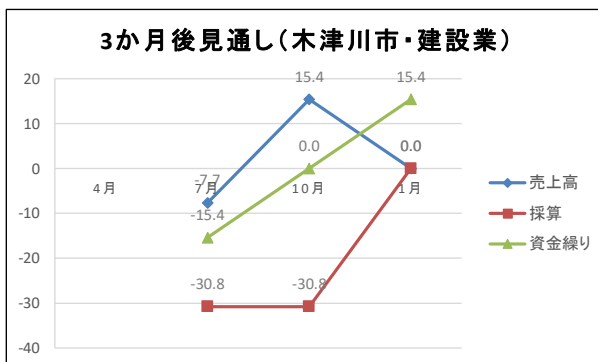
建設業DI(木津川市)
 昨年の今頃と比べた現在の経営環境等の状況について(%ポイント)

| | 4月 | 7月 | 10月 | 1月 |
|------|----|-------|-------|-------|
| 売上高 | | -23.1 | -30.8 | -15.4 |
| 採算 | | -15.4 | -30.7 | -15.4 |
| 資金繰り | | -23.1 | -15.4 | -7.7 |



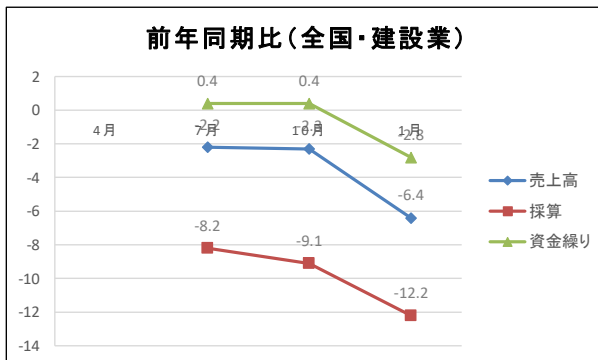
建設業DI(木津川市)
 現在と比べた今後(3か月後)の経営環境等の見通しについて(%ポイント)

| | 4月 | 7月 | 10月 | 1月 |
|------|----|-------|-------|------|
| 売上高 | | -7.7 | 15.4 | 0.0 |
| 採算 | | -30.8 | -30.8 | 0.0 |
| 資金繰り | | -15.4 | 0.0 | 15.4 |



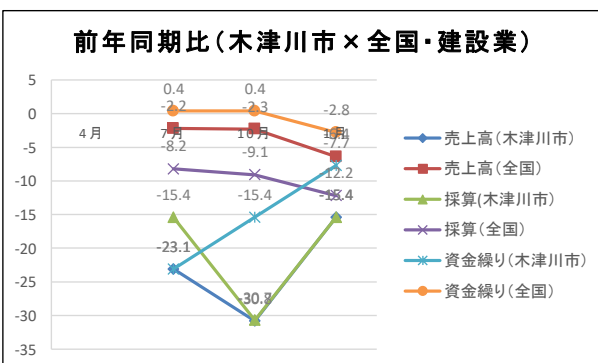
建設業DI(全国)
 昨年の今頃と比べた現在の経営環境等の状況について(%ポイント)

| | 4月 | 7月 | 10月 | 1月 |
|------|----|------|------|-------|
| 売上高 | | -2.2 | -2.3 | -6.4 |
| 採算 | | -8.2 | -9.1 | -12.2 |
| 資金繰り | | 0.4 | 0.4 | -2.8 |



建設業DI(木津川市×全国)
 昨年の今頃と比べた現在の経営環境等の状況について(%ポイント)

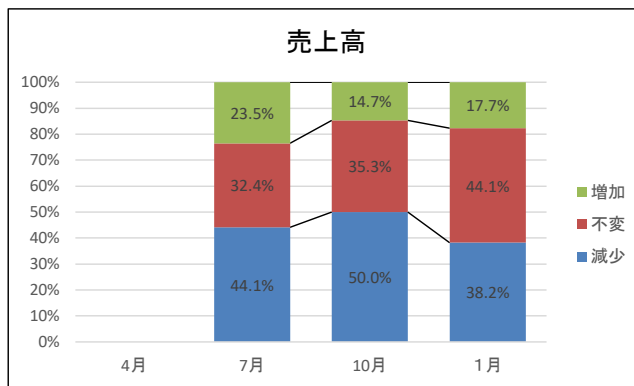
| | 4月 | 7月 | 10月 | 1月 |
|------------|----|-------|-------|-------|
| 売上高(木津川市) | | -23.1 | -30.8 | -15.4 |
| 売上高(全国) | | -2.2 | -2.3 | -6.4 |
| 採算(木津川市) | | -15.4 | -30.7 | -15.4 |
| 採算(全国) | | -8.2 | -9.1 | -12.2 |
| 資金繰り(木津川市) | | -23.1 | -15.4 | -7.7 |
| 資金繰り(全国) | | 0.4 | 0.4 | -2.8 |



卸小売業(木津川市)

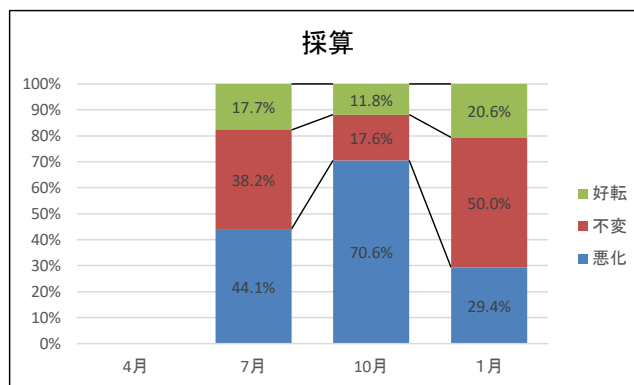
昨年の今頃と比べた現在の経営環境等の状況について

| 売上高 | | | |
|-----|----|----|----|
| | 減少 | 不変 | 増加 |
| 4月 | | | |
| 7月 | 15 | 11 | 8 |
| 10月 | 17 | 12 | 5 |
| 1月 | 13 | 15 | 6 |



| 売上高 | | | |
|-----|-------|-------|-------|
| | 減少 | 不変 | 増加 |
| 4月 | | | |
| 7月 | 44.1% | 32.4% | 23.5% |
| 10月 | 50.0% | 35.3% | 14.7% |
| 1月 | 38.2% | 44.1% | 17.7% |

| 採算 | | | |
|-----|----|----|----|
| | 悪化 | 不変 | 好転 |
| 4月 | | | |
| 7月 | 15 | 13 | 6 |
| 10月 | 24 | 6 | 4 |
| 1月 | 10 | 17 | 7 |

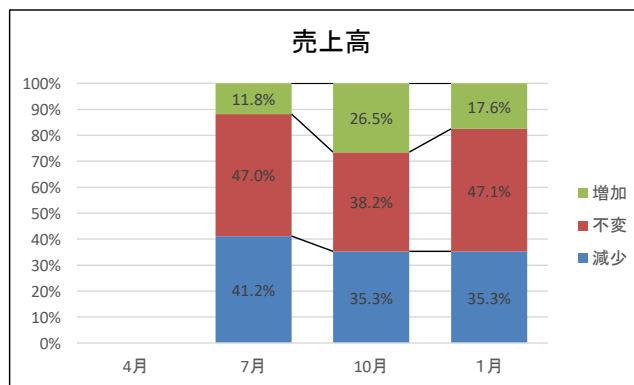


| 採算 | | | |
|-----|-------|-------|-------|
| | 悪化 | 不変 | 好転 |
| 4月 | | | |
| 7月 | 44.1% | 38.2% | 17.7% |
| 10月 | 70.6% | 17.6% | 11.8% |
| 1月 | 29.4% | 50.0% | 20.6% |

※※

現在と比べた今後(3か月後)の経営環境等の見通しについて

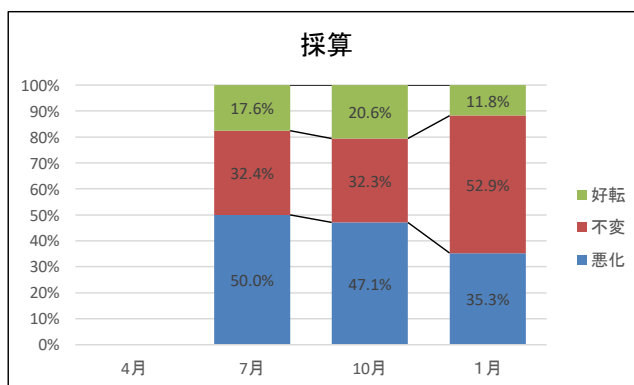
| 売上高 | | | |
|-----|----|----|----|
| | 減少 | 不変 | 増加 |
| 4月 | | | |
| 7月 | 14 | 16 | 4 |
| 10月 | 12 | 13 | 9 |
| 1月 | 12 | 16 | 6 |



| 売上高 | | | |
|-----|-------|-------|-------|
| | 減少 | 不変 | 増加 |
| 4月 | | | |
| 7月 | 41.2% | 47.0% | 11.8% |
| 10月 | 35.3% | 38.2% | 26.5% |
| 1月 | 35.3% | 47.1% | 17.6% |

※

| 採算 | | | |
|-----|----|----|----|
| | 悪化 | 不変 | 好転 |
| 4月 | | | |
| 7月 | 17 | 11 | 6 |
| 10月 | 16 | 11 | 7 |
| 1月 | 12 | 18 | 4 |



| 採算 | | | |
|-----|-------|-------|-------|
| | 悪化 | 不変 | 好転 |
| 4月 | | | |
| 7月 | 50.0% | 32.4% | 17.6% |
| 10月 | 47.1% | 32.3% | 20.6% |
| 1月 | 35.3% | 52.9% | 11.8% |

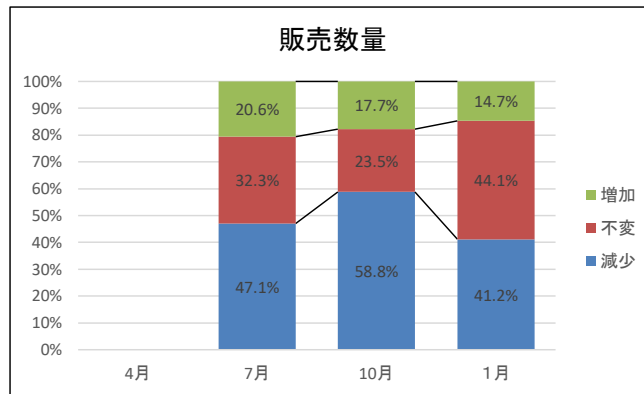
※

卸小売業(木津川市)

昨年の今頃と比べた現在の経営環境等の状況について

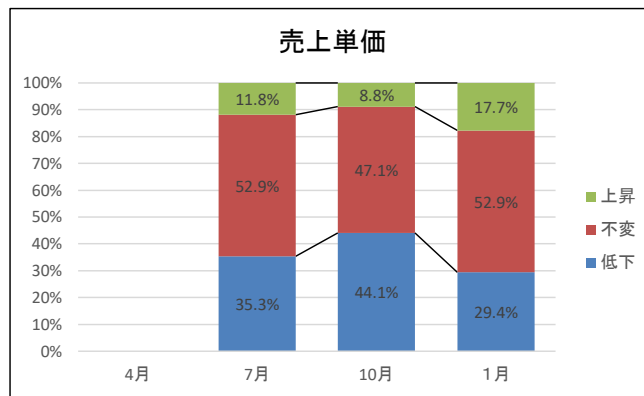
| 販売数量 | | | |
|------|----|----|----|
| | 減少 | 不変 | 増加 |
| 4月 | | | |
| 7月 | 16 | 11 | 7 |
| 10月 | 20 | 8 | 6 |
| 1月 | 14 | 15 | 5 |

| 販売数量 | | | |
|------|-------|-------|-------|
| | 減少 | 不変 | 増加 |
| 4月 | | | |
| 7月 | 47.1% | 32.3% | 20.6% |
| 10月 | 58.8% | 23.5% | 17.7% |
| 1月 | 41.2% | 44.1% | 14.7% |



| 売上単価 | | | |
|------|----|----|----|
| | 低下 | 不変 | 上昇 |
| 4月 | | | |
| 7月 | 12 | 18 | 4 |
| 10月 | 15 | 16 | 3 |
| 1月 | 10 | 18 | 6 |

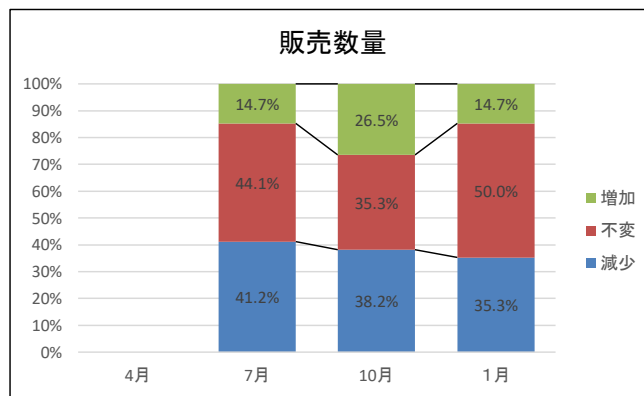
| 売上単価 | | | |
|------|-------|-------|-------|
| | 低下 | 不変 | 上昇 |
| 4月 | | | |
| 7月 | 35.3% | 52.9% | 11.8% |
| 10月 | 44.1% | 47.1% | 8.8% |
| 1月 | 29.4% | 52.9% | 17.7% |



現在と比べた今後(3か月後)の経営環境等の見通しについて

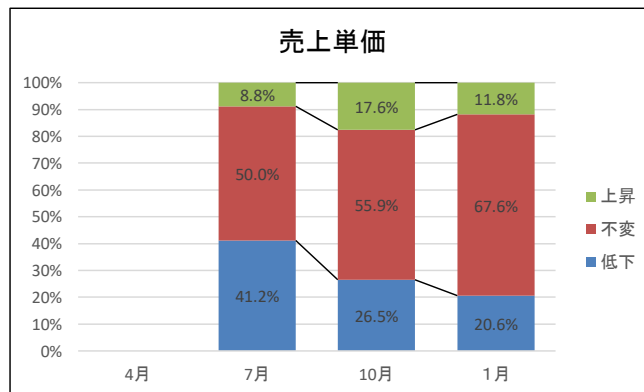
| 販売数量 | | | |
|------|----|----|----|
| | 減少 | 不変 | 増加 |
| 4月 | | | |
| 7月 | 14 | 15 | 5 |
| 10月 | 13 | 12 | 9 |
| 1月 | 12 | 17 | 5 |

| 販売数量 | | | |
|------|-------|-------|-------|
| | 減少 | 不変 | 増加 |
| 4月 | | | |
| 7月 | 41.2% | 44.1% | 14.7% |
| 10月 | 38.2% | 35.3% | 26.5% |
| 1月 | 35.3% | 50.0% | 14.7% |



| 売上単価 | | | |
|------|----|----|----|
| | 低下 | 不変 | 上昇 |
| 4月 | | | |
| 7月 | 14 | 17 | 3 |
| 10月 | 9 | 19 | 6 |
| 1月 | 7 | 23 | 4 |

| 売上単価 | | | |
|------|-------|-------|-------|
| | 低下 | 不変 | 上昇 |
| 4月 | | | |
| 7月 | 41.2% | 50.0% | 8.8% |
| 10月 | 26.5% | 55.9% | 17.6% |
| 1月 | 20.6% | 67.6% | 11.8% |

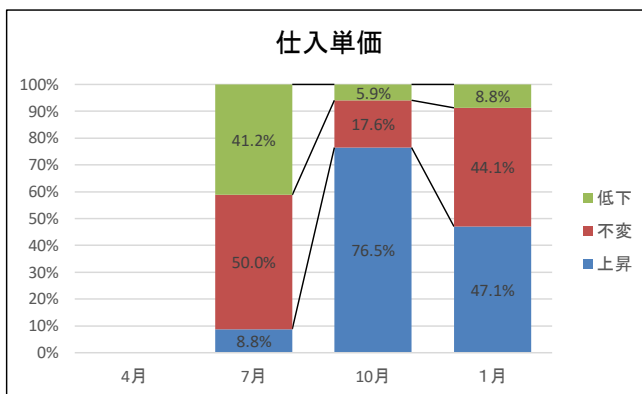


卸小売業(木津川市)

昨年の今頃と比べた現在の経営環境等の状況について

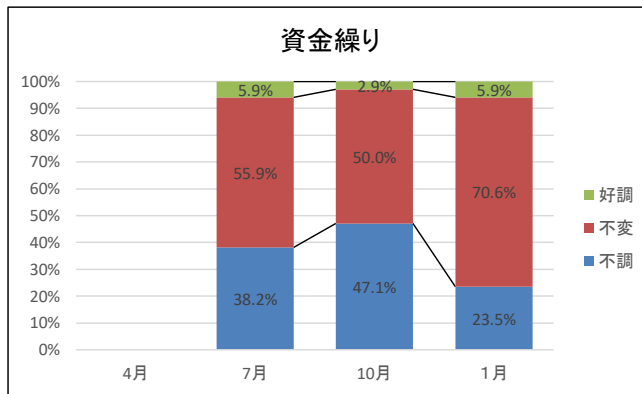
| 仕入単価 | | | |
|------|----|----|----|
| | 上昇 | 不変 | 低下 |
| 4月 | | | |
| 7月 | 17 | 14 | 3 |
| 10月 | 26 | 6 | 2 |
| 1月 | 16 | 15 | 3 |

| 仕入単価 | | | |
|------|-------|-------|-------|
| | 上昇 | 不変 | 低下 |
| 4月 | | | |
| 7月 | 8.8% | 50.0% | 41.2% |
| 10月 | 76.5% | 17.6% | 5.9% |
| 1月 | 47.1% | 44.1% | 8.8% |



| 資金繰り | | | |
|------|----|----|----|
| | 不調 | 不変 | 好調 |
| 4月 | | | |
| 7月 | 13 | 19 | 2 |
| 10月 | 16 | 17 | 1 |
| 1月 | 8 | 24 | 2 |

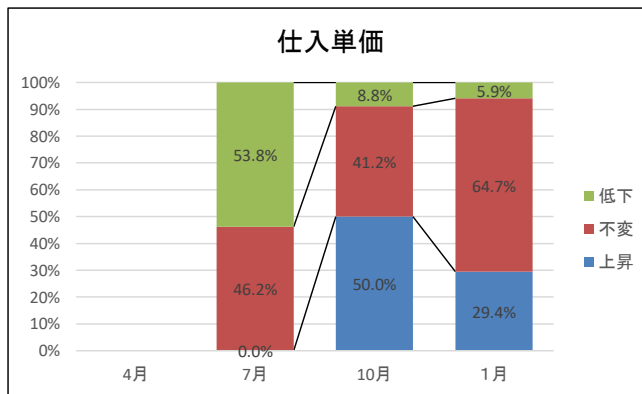
| 資金繰り | | | |
|------|-------|-------|------|
| | 不調 | 不変 | 好調 |
| 4月 | | | |
| 7月 | 38.2% | 55.9% | 5.9% |
| 10月 | 47.1% | 50.0% | 2.9% |
| 1月 | 23.5% | 70.6% | 5.9% |



現在と比べた今後(3か月後)の経営環境等の見通しについて

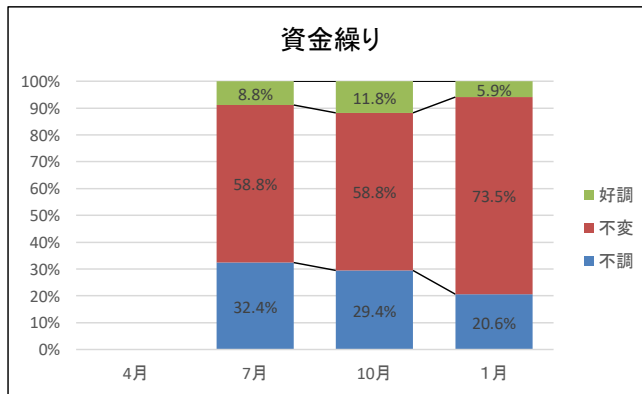
| 仕入単価 | | | |
|------|----|----|----|
| | 上昇 | 不変 | 低下 |
| 4月 | | | |
| 7月 | 18 | 14 | 2 |
| 10月 | 17 | 14 | 3 |
| 1月 | 10 | 22 | 2 |

| 仕入単価 | | | |
|------|-------|-------|-------|
| | 上昇 | 不変 | 低下 |
| 4月 | | | |
| 7月 | 0.0% | 46.2% | 53.8% |
| 10月 | 50.0% | 41.2% | 8.8% |
| 1月 | 29.4% | 64.7% | 5.9% |



| 資金繰り | | | |
|------|----|----|----|
| | 不調 | 不変 | 好調 |
| 4月 | | | |
| 7月 | 11 | 20 | 3 |
| 10月 | 10 | 20 | 4 |
| 1月 | 7 | 25 | 2 |

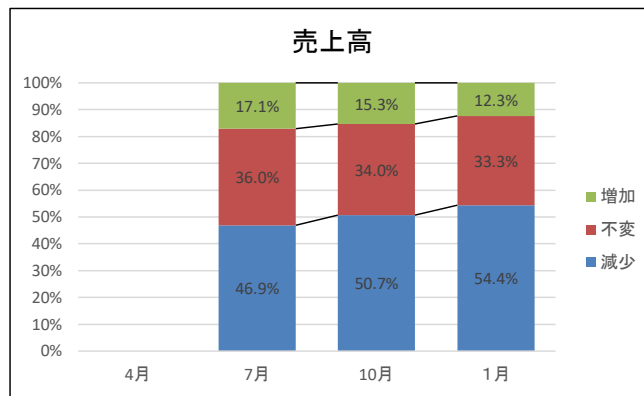
| 資金繰り | | | |
|------|-------|-------|-------|
| | 不調 | 不変 | 好調 |
| 4月 | | | |
| 7月 | 32.4% | 58.8% | 8.8% |
| 10月 | 29.4% | 58.8% | 11.8% |
| 1月 | 20.6% | 73.5% | 5.9% |



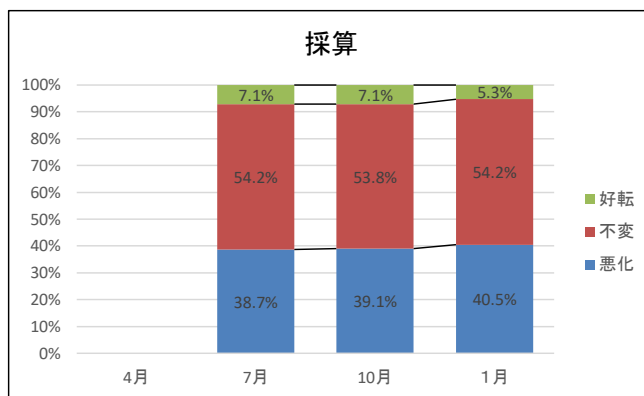
卸小売業(全国)

昨年の今頃と比べた現在の経営環境等の状況について

| 売上高 | | | |
|-----|-------|-------|-------|
| | 減少 | 不変 | 増加 |
| 4月 | | | |
| 7月 | 46.9% | 36.0% | 17.1% |
| 10月 | 50.7% | 34.0% | 15.3% |
| 1月 | 54.4% | 33.3% | 12.3% |

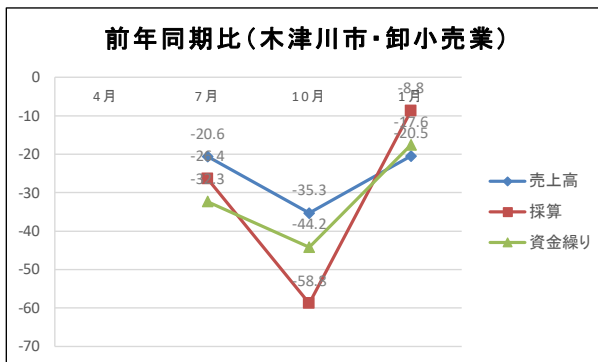


| 採算 | | | |
|-----|-------|-------|------|
| | 悪化 | 不変 | 好転 |
| 4月 | | | |
| 7月 | 38.7% | 54.2% | 7.1% |
| 10月 | 39.1% | 53.8% | 7.1% |
| 1月 | 40.5% | 54.2% | 5.3% |



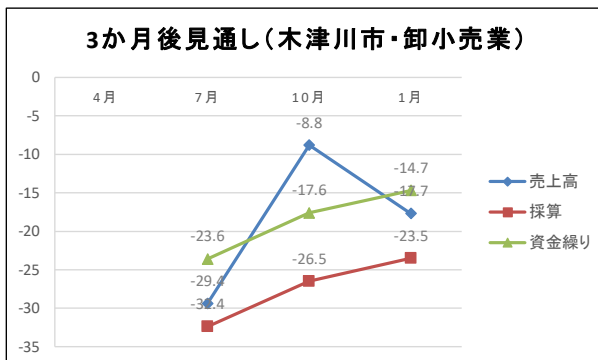
卸小売業DI(木津川市)
 昨年の今頃と比べた現在の経営環境等の状況について(%ポイント)

| | 4月 | 7月 | 10月 | 1月 |
|------|----|-------|-------|-------|
| 売上高 | | -20.6 | -35.3 | -20.5 |
| 採算 | | -26.4 | -58.8 | -8.8 |
| 資金繰り | | -32.3 | -44.2 | -17.6 |



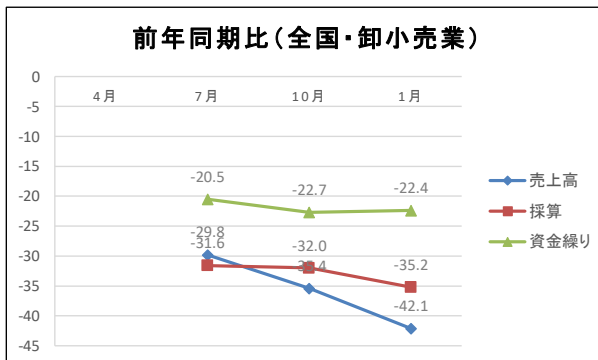
卸小売業DI(木津川市)
 現在と比べた今後(3か月後)の経営環境等の見通しについて(%ポイント)

| | 4月 | 7月 | 10月 | 1月 |
|------|----|-------|-------|-------|
| 売上高 | | -29.4 | -8.8 | -17.7 |
| 採算 | | -32.4 | -26.5 | -23.5 |
| 資金繰り | | -23.6 | -17.6 | -14.7 |



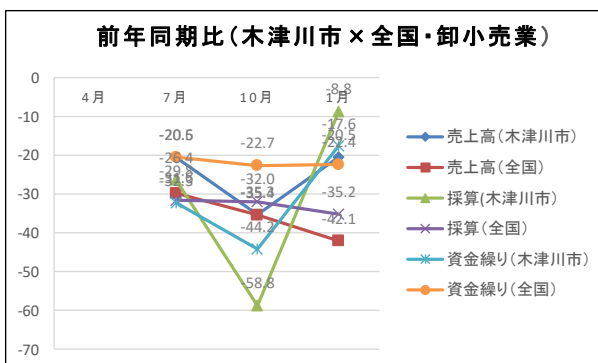
卸小売業DI(全国)
 昨年の今頃と比べた現在の経営環境等の状況について(%ポイント)

| | 4月 | 7月 | 10月 | 1月 |
|------|----|-------|-------|-------|
| 売上高 | | -29.8 | -35.4 | -42.1 |
| 採算 | | -31.6 | -32.0 | -35.2 |
| 資金繰り | | -20.5 | -22.7 | -22.4 |



卸小売業DI(木津川市×全国)
 昨年の今頃と比べた現在の経営環境等の状況について(%ポイント)

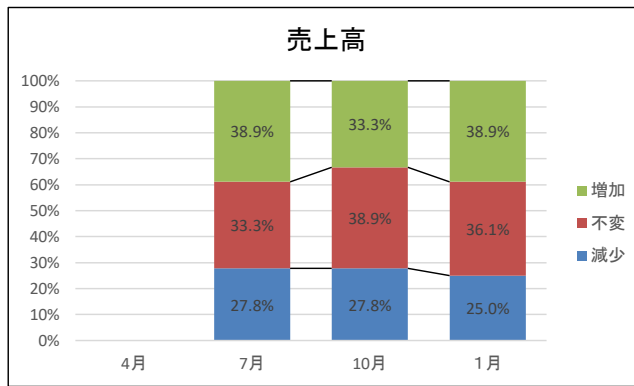
| | 4月 | 7月 | 10月 | 1月 |
|------------|----|-------|-------|-------|
| 売上高(木津川市) | | -20.6 | -35.3 | -20.5 |
| 売上高(全国) | | -29.8 | -35.4 | -42.1 |
| 採算(木津川市) | | -26.4 | -58.8 | -8.8 |
| 採算(全国) | | -31.6 | -32.0 | -35.2 |
| 資金繰り(木津川市) | | -32.3 | -44.2 | -17.6 |
| 資金繰り(全国) | | -20.5 | -22.7 | -22.4 |



サービス業(木津川市)

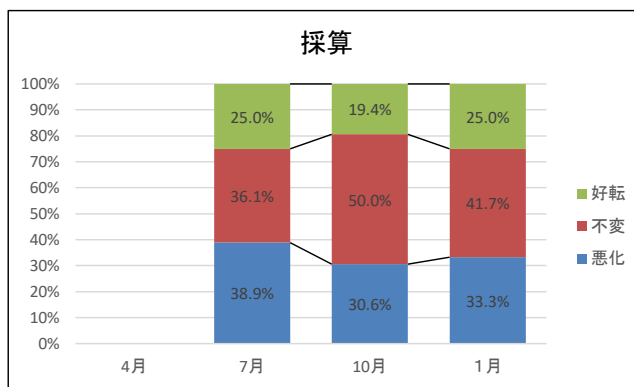
昨年の今頃と比べた現在の経営環境等の状況について

| 売上高 | | | |
|-----|----|----|----|
| | 減少 | 不変 | 増加 |
| 4月 | | | |
| 7月 | 10 | 12 | 14 |
| 10月 | 10 | 14 | 12 |
| 1月 | 9 | 13 | 14 |



| 売上高 | | | |
|-----|-------|-------|-------|
| | 減少 | 不変 | 増加 |
| 4月 | | | |
| 7月 | 27.8% | 33.3% | 38.9% |
| 10月 | 27.8% | 38.9% | 33.3% |
| 1月 | 25.0% | 36.1% | 38.9% |

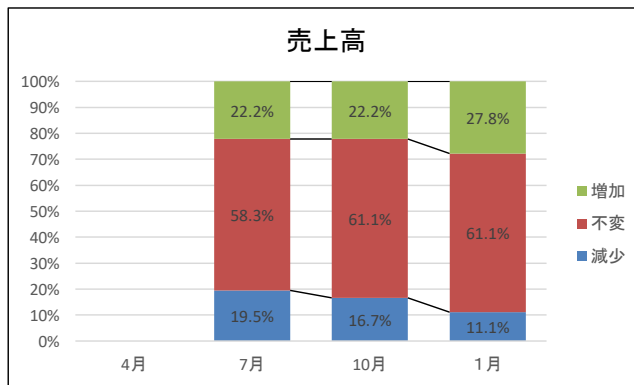
| 採算 | | | |
|-----|----|----|----|
| | 悪化 | 不変 | 好転 |
| 4月 | | | |
| 7月 | 14 | 13 | 9 |
| 10月 | 11 | 18 | 7 |
| 1月 | 12 | 15 | 9 |



| 採算 | | | |
|-----|-------|-------|-------|
| | 悪化 | 不変 | 好転 |
| 4月 | | | |
| 7月 | 38.9% | 36.1% | 25.0% |
| 10月 | 30.6% | 50.0% | 19.4% |
| 1月 | 33.3% | 41.7% | 25.0% |

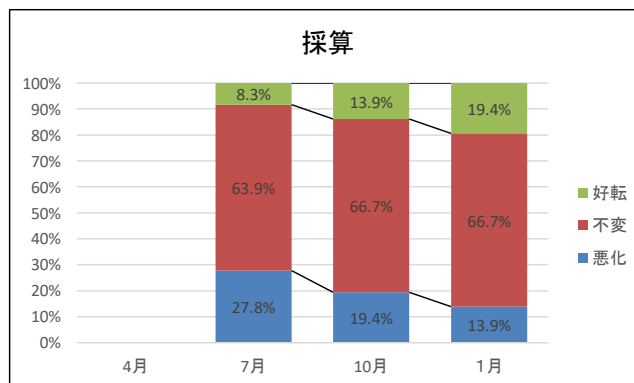
現在と比べた今後(3か月後)の経営環境等の見通しについて

| 売上高 | | | |
|-----|----|----|----|
| | 減少 | 不変 | 増加 |
| 4月 | | | |
| 7月 | 7 | 21 | 8 |
| 10月 | 6 | 22 | 8 |
| 1月 | 4 | 22 | 10 |



| 売上高 | | | |
|-----|-------|-------|-------|
| | 減少 | 不変 | 増加 |
| 4月 | | | |
| 7月 | 19.5% | 58.3% | 22.2% |
| 10月 | 16.7% | 61.1% | 22.2% |
| 1月 | 11.1% | 61.1% | 27.8% |

| 採算 | | | |
|-----|----|----|----|
| | 悪化 | 不変 | 好転 |
| 4月 | | | |
| 7月 | 10 | 23 | 3 |
| 10月 | 7 | 24 | 5 |
| 1月 | 5 | 24 | 7 |



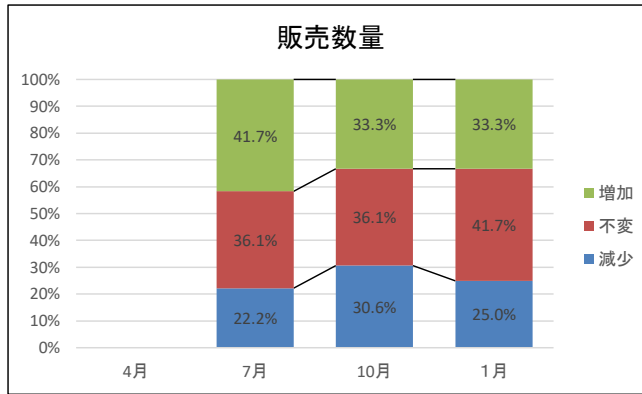
| 採算 | | | |
|-----|-------|-------|-------|
| | 悪化 | 不変 | 好転 |
| 4月 | | | |
| 7月 | 27.8% | 63.9% | 8.3% |
| 10月 | 19.4% | 66.7% | 13.9% |
| 1月 | 13.9% | 66.7% | 19.4% |

サービス業(木津川市)

昨年の今頃と比べた現在の経営環境等の状況について

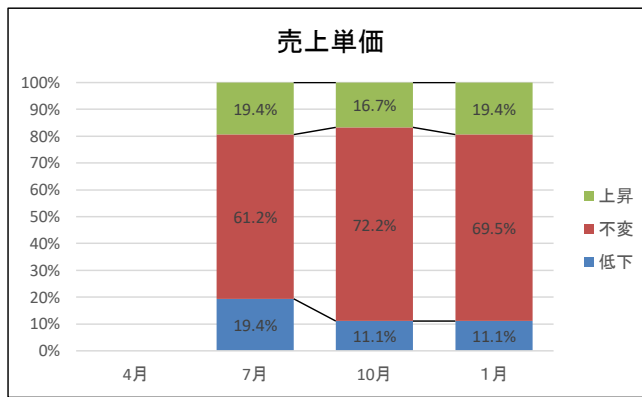
| 販売数量 | | | |
|------|----|----|----|
| | 減少 | 不変 | 増加 |
| 4月 | | | |
| 7月 | 8 | 13 | 15 |
| 10月 | 11 | 13 | 12 |
| 1月 | 9 | 15 | 12 |

| 販売数量 | | | |
|------|-------|-------|-------|
| | 減少 | 不変 | 増加 |
| 4月 | | | |
| 7月 | 22.2% | 36.1% | 41.7% |
| 10月 | 30.6% | 36.1% | 33.3% |
| 1月 | 25.0% | 41.7% | 33.3% |



| 売上単価 | | | |
|------|----|----|----|
| | 低下 | 不変 | 上昇 |
| 4月 | | | |
| 7月 | 7 | 22 | 7 |
| 10月 | 4 | 26 | 6 |
| 1月 | 4 | 25 | 7 |

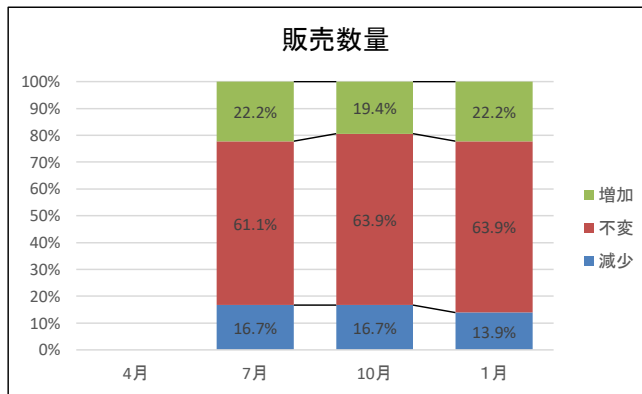
| 売上単価 | | | |
|------|-------|-------|-------|
| | 低下 | 不変 | 上昇 |
| 4月 | | | |
| 7月 | 19.4% | 61.2% | 19.4% |
| 10月 | 11.1% | 72.2% | 16.7% |
| 1月 | 11.1% | 69.5% | 19.4% |



現在と比べた今後(3か月後)の経営環境等の見通しについて

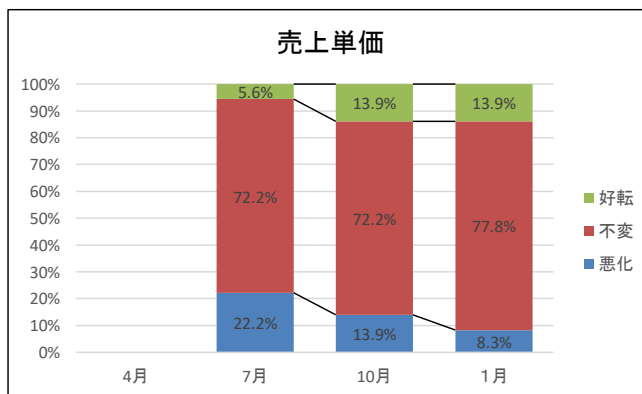
| 販売数量 | | | |
|------|----|----|----|
| | 減少 | 不変 | 増加 |
| 4月 | | | |
| 7月 | 6 | 22 | 8 |
| 10月 | 6 | 23 | 7 |
| 1月 | 5 | 23 | 8 |

| 販売数量 | | | |
|------|-------|-------|-------|
| | 減少 | 不変 | 増加 |
| 4月 | | | |
| 7月 | 16.7% | 61.1% | 22.2% |
| 10月 | 16.7% | 63.9% | 19.4% |
| 1月 | 13.9% | 63.9% | 22.2% |



| 売上単価 | | | |
|------|----|----|----|
| | 悪化 | 不変 | 好転 |
| 4月 | | | |
| 7月 | 8 | 26 | 2 |
| 10月 | 5 | 26 | 5 |
| 1月 | 3 | 28 | 5 |

| 売上単価 | | | |
|------|-------|-------|-------|
| | 悪化 | 不変 | 好転 |
| 4月 | | | |
| 7月 | 22.2% | 72.2% | 5.6% |
| 10月 | 13.9% | 72.2% | 13.9% |
| 1月 | 8.3% | 77.8% | 13.9% |

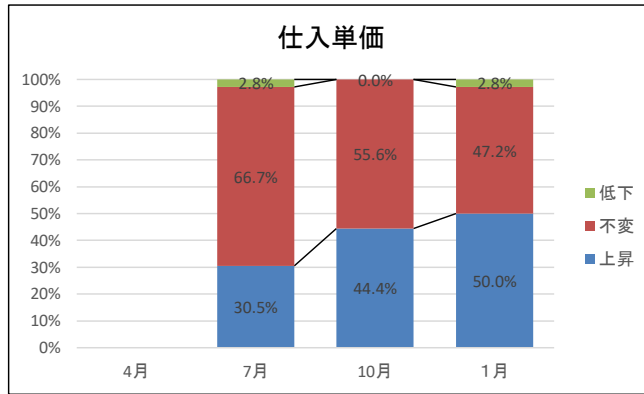


サービス業(木津川市)

昨年の今頃と比べた現在の経営環境等の状況について

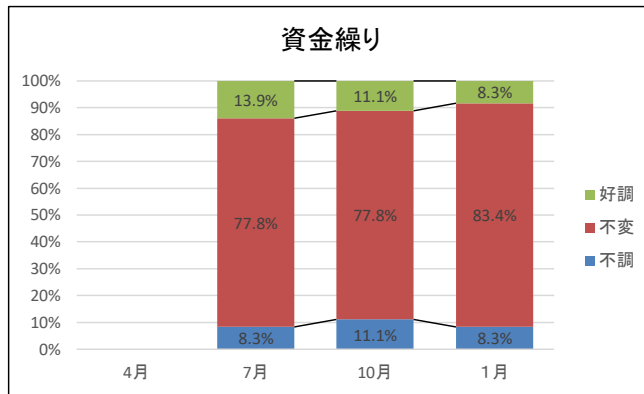
| 仕入単価 | | | |
|------|----|----|----|
| | 上昇 | 不変 | 低下 |
| 4月 | | | |
| 7月 | 11 | 24 | 1 |
| 10月 | 16 | 20 | 0 |
| 1月 | 18 | 17 | 1 |

| 仕入単価 | | | |
|------|-------|-------|------|
| | 上昇 | 不変 | 低下 |
| 4月 | | | |
| 7月 | 30.5% | 66.7% | 2.8% |
| 10月 | 44.4% | 55.6% | 0.0% |
| 1月 | 50.0% | 47.2% | 2.8% |



| 資金繰り | | | |
|------|----|----|----|
| | 不調 | 不変 | 好調 |
| 4月 | | | |
| 7月 | 3 | 28 | 5 |
| 10月 | 4 | 28 | 4 |
| 1月 | 3 | 30 | 3 |

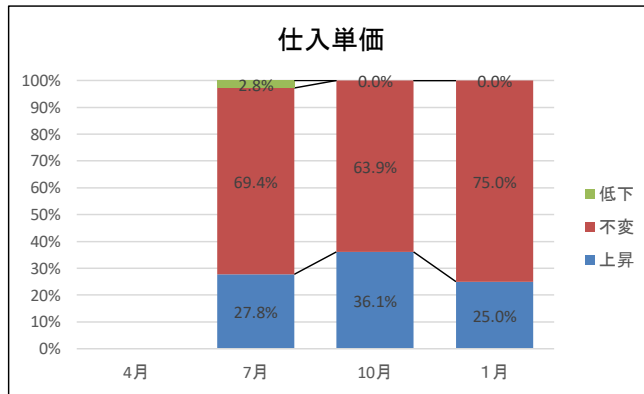
| 資金繰り | | | |
|------|-------|-------|-------|
| | 不調 | 不変 | 好調 |
| 4月 | | | |
| 7月 | 8.3% | 77.8% | 13.9% |
| 10月 | 11.1% | 77.8% | 11.1% |
| 1月 | 8.3% | 83.4% | 8.3% |



現在と比べた今後(3か月後)の経営環境等の見通しについて

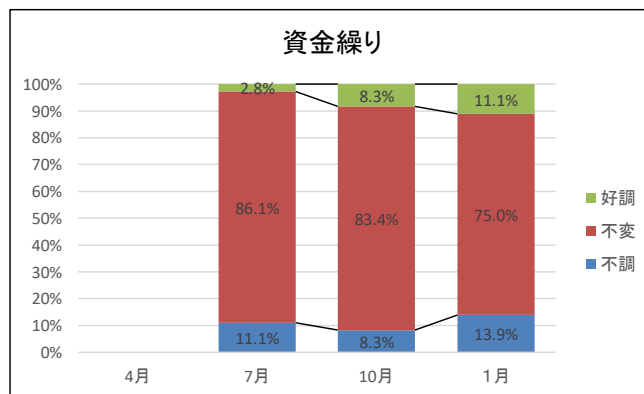
| 仕入単価 | | | |
|------|----|----|----|
| | 上昇 | 不変 | 低下 |
| 4月 | | | |
| 7月 | 10 | 25 | 1 |
| 10月 | 13 | 23 | 0 |
| 1月 | 9 | 27 | 0 |

| 仕入単価 | | | |
|------|-------|-------|------|
| | 上昇 | 不変 | 低下 |
| 4月 | | | |
| 7月 | 27.8% | 69.4% | 2.8% |
| 10月 | 36.1% | 63.9% | 0.0% |
| 1月 | 25.0% | 75.0% | 0.0% |



| 資金繰り | | | |
|------|----|----|----|
| | 不調 | 不変 | 好調 |
| 4月 | | | |
| 7月 | 4 | 31 | 1 |
| 10月 | 3 | 30 | 3 |
| 1月 | 5 | 27 | 4 |

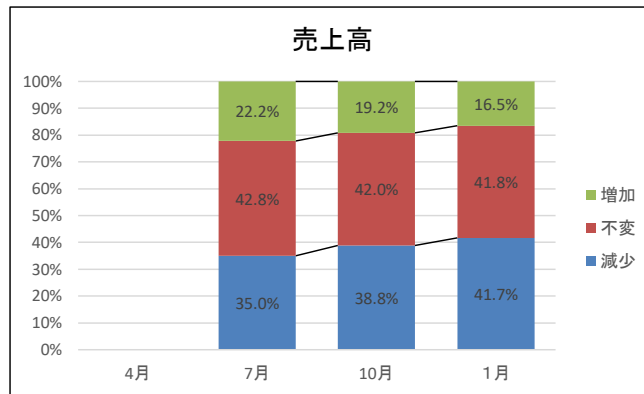
| 資金繰り | | | |
|------|-------|-------|-------|
| | 不調 | 不変 | 好調 |
| 4月 | | | |
| 7月 | 11.1% | 86.1% | 2.8% |
| 10月 | 8.3% | 83.4% | 8.3% |
| 1月 | 13.9% | 75.0% | 11.1% |



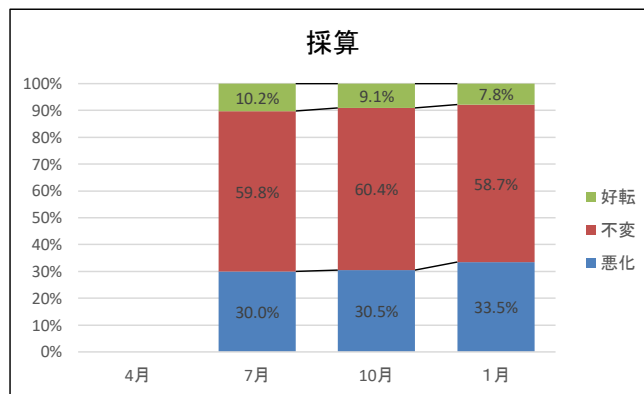
サービス業(全国)

昨年の今頃と比べた現在の経営環境等の状況について

| 売上高 | | | |
|-----|-------|-------|-------|
| | 減少 | 不変 | 増加 |
| 4月 | | | |
| 7月 | 35.0% | 42.8% | 22.2% |
| 10月 | 38.8% | 42.0% | 19.2% |
| 1月 | 41.7% | 41.8% | 16.5% |

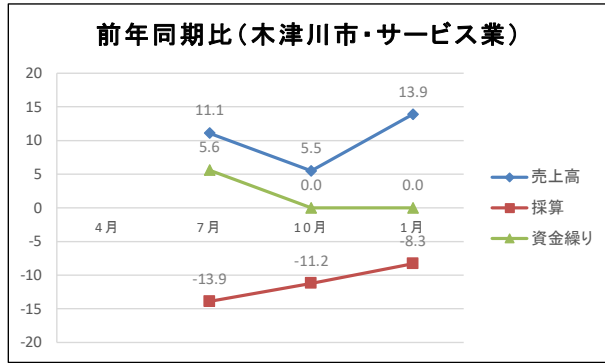


| 採算 | | | |
|-----|-------|-------|-------|
| | 悪化 | 不変 | 好転 |
| 4月 | | | |
| 7月 | 30.0% | 59.8% | 10.2% |
| 10月 | 30.5% | 60.4% | 9.1% |
| 1月 | 33.5% | 58.7% | 7.8% |



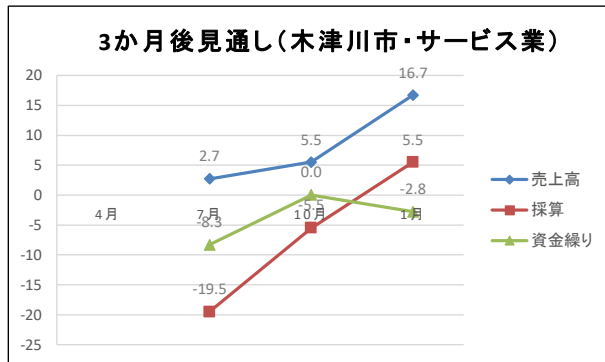
サービス業DI(木津川市)
 昨年の今頃と比べた現在の経営環境等の状況について(%ポイント)

| | 4月 | 7月 | 10月 | 1月 |
|------|----|-------|-------|------|
| 売上高 | | 11.1 | 5.5 | 13.9 |
| 採算 | | -13.9 | -11.2 | -8.3 |
| 資金繰り | | 5.6 | 0.0 | 0.0 |



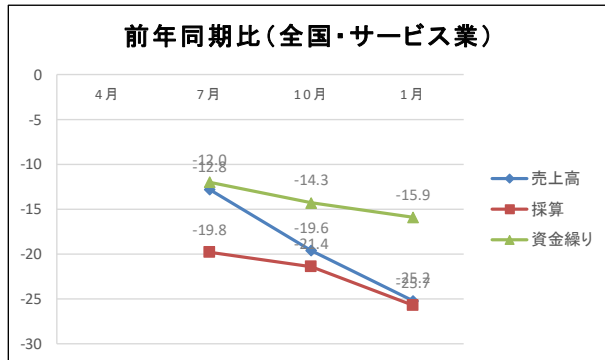
サービス業DI(木津川市)
 現在と比べた今後(3か月後)の経営環境等の見通しについて(%ポイント)

| | 4月 | 7月 | 10月 | 1月 |
|------|----|-------|------|------|
| 売上高 | | 2.7 | 5.5 | 16.7 |
| 採算 | | -19.5 | -5.5 | 5.5 |
| 資金繰り | | -8.3 | 0.0 | -2.8 |



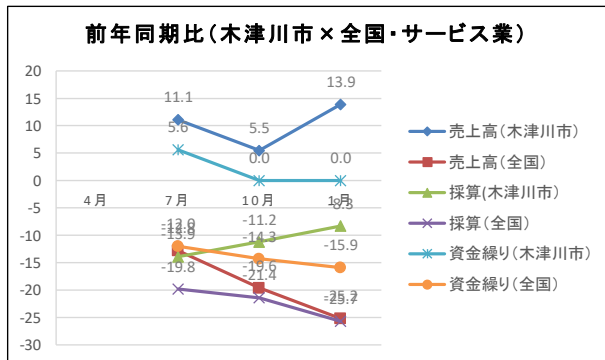
サービス業DI(全国)
 昨年の今頃と比べた現在の経営環境等の状況について(%ポイント)

| | 4月 | 7月 | 10月 | 1月 |
|------|----|-------|-------|-------|
| 売上高 | | -12.8 | -19.6 | -25.2 |
| 採算 | | -19.8 | -21.4 | -25.7 |
| 資金繰り | | -12.0 | -14.3 | -15.9 |



サービス業DI(木津川市×全国)
 昨年の今頃と比べた現在の経営環境等の状況について(%ポイント)

| | 4月 | 7月 | 10月 | 1月 |
|------------|----|-------|-------|-------|
| 売上高(木津川市) | | 11.1 | 5.5 | 13.9 |
| 売上高(全国) | | -12.8 | -19.6 | -25.2 |
| 採算(木津川市) | | -13.9 | -11.2 | -8.3 |
| 採算(全国) | | -19.8 | -21.4 | -25.7 |
| 資金繰り(木津川市) | | 5.6 | 0.0 | 0.0 |
| 資金繰り(全国) | | -12.0 | -14.3 | -15.9 |



景況調査2019年1月

| | |
|-------|----------------|
| 各調査項目 | 回答数 |
| | 回答数/回答合計数=企業割合 |
| | 上記企業割合の% |

DIの計算方法は、増加(好転)企業割合から減少(悪化)企業割合を差し引いた値を示す。(企業割合100%に調整後)

| 木津川市・全体 計102件 | | | | | 製造業 計19件 | | | | | 建設業 計13件 | | | | | 卸小売業 計34件 | | | | | サービス業 計36件 | | | | | | | | | |
|---------------|--------|--------|--------|--------|----------|--------|--------|--------|---------|----------|--------|--------|--------|---------|-----------|--------|--------|--------|--------|------------|--------|--------|--------|--------|--|-------|-------|-------|----|
| 昨年同期比 | | | | | 昨年同期比 | | | | | 昨年同期比 | | | | | 昨年同期比 | | | | | 昨年同期比 | | | | | | | | | |
| | 減少(C) | 不変(B) | 増加(A) | DI | | 減少(C) | 不変(B) | 増加(A) | DI | | 減少(C) | 不変(B) | 増加(A) | DI | | 減少(C) | 不変(B) | 増加(A) | DI | | 減少(C) | 不変(B) | 増加(A) | DI | | 減少(C) | 不変(B) | 増加(A) | DI |
| 売上高 | 35 | 41 | 26 | | 売上高(加工額) | 8 | 8 | 3 | | 売上高 | 5 | 5 | 3 | | 売上高 | 13 | 15 | 6 | | 売上高 | 9 | 13 | 14 | | | | | | |
| | 0.3431 | 0.4020 | 0.2549 | | | 0.4211 | 0.4211 | 0.1579 | | | 0.3846 | 0.3846 | 0.2308 | | | 0.3824 | 0.4412 | 0.1765 | | | 0.2500 | 0.3611 | 0.3889 | | | | | | |
| | 34.3% | 40.2% | 25.5% | -8.8% | | 42.1% | 42.1% | 15.8% | -26.3% | | 38.5% | 38.4% | 23.1% | ※-15.4% | | 38.2% | 44.1% | 17.7% | -20.5% | | 25.0% | 36.1% | 38.9% | 13.9% | | | | | |
| 販売数量 | 37 | 44 | 21 | | 販売数量 | 8 | 9 | 2 | | 販売数量 | 6 | 5 | 2 | | 販売数量 | 14 | 15 | 5 | | 販売数量 | 9 | 15 | 12 | | | | | | |
| | 0.3627 | 0.4314 | 0.2059 | | | 0.4211 | 0.4737 | 0.1053 | | | 0.4615 | 0.3846 | 0.1538 | | | 0.4118 | 0.4412 | 0.1471 | | | 0.2500 | 0.4167 | 0.3330 | | | | | | |
| | 36.3% | 43.1% | 20.6% | -15.7% | | 42.1% | 47.4% | 10.5% | -31.6% | | 46.1% | 38.5% | 15.4% | ※-30.7% | | 41.2% | 44.1% | 14.7% | -26.5% | | 25.0% | 41.7% | 33.3% | 8.3% | | | | | |
| 売上単価 | 22 | 60 | 20 | | 売上単価 | 6 | 9 | 4 | | 売上単価 | 2 | 8 | 3 | | 売上単価 | 10 | 18 | 6 | | 売上単価 | 4 | 25 | 7 | | | | | | |
| | 0.2157 | 0.5882 | 0.1961 | | | 0.3158 | 0.4737 | 0.2105 | | | 0.1538 | 0.6154 | 0.2308 | | | 0.2941 | 0.5294 | 0.1765 | | | 0.1111 | 0.6944 | 0.1944 | | | | | | |
| | 21.6% | 58.8% | 19.6% | -2.0% | | 31.6% | 47.4% | 21.0% | ※-10.6% | | 15.4% | 61.5% | 23.1% | 7.7% | | 29.4% | 52.9% | 17.7% | -11.7% | | 11.1% | 69.5% | 19.4% | ※8.3% | | | | | |
| 仕入単価 | 52 | 44 | 6 | | 仕入単価 | 12 | 6 | 1 | | 仕入単価 | 6 | 6 | 1 | | 仕入単価 | 16 | 15 | 3 | | 仕入単価 | 18 | 17 | 1 | | | | | | |
| | 0.5098 | 0.4314 | 0.0588 | | | 0.6316 | 0.3158 | 0.0526 | | | 0.4615 | 0.4615 | 0.0769 | | | 0.4706 | 0.4412 | 0.0882 | | | 0.5000 | 0.4722 | 0.0278 | | | | | | |
| | 51.0% | 43.1% | 5.9% | -45.1% | | 63.2% | 31.5% | 5.3% | ※-57.9% | | 46.2% | 46.1% | 7.7% | ※-38.5% | | 47.1% | 44.1% | 8.8% | -38.3% | | 50.0% | 47.2% | 2.8% | -47.2% | | | | | |
| 採算 | 34 | 46 | 22 | | 採算 | 8 | 7 | 4 | | 採算 | 4 | 7 | 2 | | 採算 | 10 | 17 | 7 | | 採算 | 12 | 15 | 9 | | | | | | |
| | 0.3333 | 0.4510 | 0.2157 | | | 0.4211 | 0.3684 | 0.2105 | | | 0.3077 | 0.5385 | 0.1538 | | | 0.2941 | 0.5000 | 0.2059 | | | 0.3333 | 0.4167 | 0.2500 | | | | | | |
| | 33.3% | 45.1% | 21.6% | -11.7% | | 42.1% | 36.8% | 21.1% | -21.0% | | 30.8% | 53.8% | 15.4% | ※-15.4% | | 29.4% | 50.0% | 20.6% | -8.8% | | 33.3% | 41.7% | 25.0% | -8.3% | | | | | |
| 資金繰り | 18 | 74 | 10 | | 資金繰り | 4 | 12 | 3 | | 資金繰り | 3 | 8 | 2 | | 資金繰り | 8 | 24 | 2 | | 資金繰り | 3 | 30 | 3 | | | | | | |
| | 0.1765 | 0.7255 | 0.0980 | | | 0.2105 | 0.6316 | 0.1579 | | | 0.2308 | 0.6154 | 0.1538 | | | 0.2353 | 0.7059 | 0.0588 | | | 0.0833 | 0.8333 | 0.0833 | | | | | | |
| | 17.7% | 72.5% | 9.8% | ※-7.9% | | 21.0% | 63.2% | 15.8% | ※-5.2% | | 23.1% | 61.5% | 15.4% | -7.7% | | 23.5% | 70.6% | 5.9% | -17.6% | | 8.3% | 83.4% | 8.3% | ※0.0% | | | | | |

※この欄の調整理由は、どちらも四捨五入してしまうと100%にならないので、どちらか一方を調整するの、不変はDIに影響しないので減少を原則どおりに四捨五入しました。

※この欄の調整理由は、この項目の全てを四捨五入してしまうと100%を超えてしまうので、不変を四捨五入しないことで100%に調整しました。

※この欄の調整理由は、この項目の全てを四捨五入してしまうと100%を満たさない、不変を切り上げることで100%に調整しました。

| 3か月後 | | | | | 3か月後 | | | | | 3か月後 | | | | | 3か月後 | | | | | 3か月後 | | | | | | | | | |
|------|--------|--------|--------|---------|------|--------|--------|--------|---------|------|--------|--------|--------|--------|------|--------|--------|--------|---------|------|--------|--------|--------|--------|--|-------|-------|-------|----|
| | 減少(C) | 不変(B) | 増加(A) | DI | | 減少(C) | 不変(B) | 増加(A) | DI | | 減少(C) | 不変(B) | 増加(A) | DI | | 減少(C) | 不変(B) | 増加(A) | DI | | 減少(C) | 不変(B) | 増加(A) | DI | | 減少(C) | 不変(B) | 増加(A) | DI |
| 売上高 | 26 | 56 | 20 | | 売上高 | 7 | 11 | 1 | | 売上高 | 3 | 7 | 3 | | 売上高 | 12 | 16 | 6 | | 売上高 | 4 | 22 | 10 | | | | | | |
| | 0.2549 | 0.5490 | 0.1961 | | | 0.3684 | 0.5789 | 0.0526 | | | 0.2308 | 0.5385 | 0.2308 | | | 0.3529 | 0.4706 | 0.1765 | | | 0.1111 | 0.6111 | 0.2778 | | | | | | |
| | 25.5% | 54.9% | 19.6% | -5.9% | | 36.8% | 57.9% | 5.3% | -31.5% | | 23.1% | 53.8% | 23.1% | ※0.0% | | 35.3% | 47.1% | 17.6% | ※-17.7% | | 11.1% | 61.1% | 27.8% | 16.7% | | | | | |
| 販売数量 | 27 | 56 | 19 | | 販売数量 | 7 | 10 | 2 | | 販売数量 | 3 | 6 | 4 | | 販売数量 | 12 | 17 | 5 | | 販売数量 | 5 | 23 | 8 | | | | | | |
| | 0.2647 | 0.5490 | 0.1863 | | | 0.3684 | 0.5263 | 0.1053 | | | 0.2308 | 0.4615 | 0.3077 | | | 0.3529 | 0.5000 | 0.1471 | | | 0.1389 | 0.6389 | 0.2222 | | | | | | |
| | 26.5% | 54.9% | 18.6% | -7.9% | | 36.8% | 52.7% | 10.5% | ※-26.3% | | 23.1% | 46.1% | 30.8% | ※7.7% | | 35.3% | 50.0% | 14.7% | -20.6% | | 13.9% | 63.9% | 22.2% | 8.3% | | | | | |
| 売上単価 | 16 | 73 | 13 | | 売上単価 | 4 | 13 | 2 | | 売上単価 | 2 | 9 | 2 | | 売上単価 | 7 | 23 | 4 | | 売上単価 | 3 | 28 | 5 | | | | | | |
| | 0.1569 | 0.7157 | 0.1275 | | | 0.2105 | 0.6842 | 0.1053 | | | 0.1538 | 0.6923 | 0.1538 | | | 0.2059 | 0.6765 | 0.1176 | | | 0.0833 | 0.7778 | 0.1389 | | | | | | |
| | 15.7% | 71.6% | 12.7% | ※-3.0% | | 21.1% | 68.4% | 10.5% | -10.6% | | 15.4% | 69.2% | 15.4% | 0.0% | | 20.6% | 67.6% | 11.8% | ※-8.8% | | 8.3% | 77.8% | 13.9% | 5.6% | | | | | |
| 仕入単価 | 29 | 69 | 4 | | 仕入単価 | 7 | 11 | 1 | | 仕入単価 | 3 | 9 | 1 | | 仕入単価 | 10 | 22 | 2 | | 仕入単価 | 9 | 27 | 0 | | | | | | |
| | 0.2843 | 0.6765 | 0.0392 | | | 0.3684 | 0.5789 | 0.0526 | | | 0.2308 | 0.6923 | 0.0769 | | | 0.2941 | 0.6471 | 0.0588 | | | 0.2500 | 0.7500 | 0.0000 | | | | | | |
| | 28.4% | 67.7% | 3.9% | -24.5% | | 36.8% | 57.9% | 5.3% | -31.5% | | 23.1% | 69.2% | 7.7% | -15.4% | | 29.4% | 64.7% | 5.9% | -23.5% | | 25.0% | 75.0% | 0.0% | -25.0% | | | | | |
| 採算 | 28 | 58 | 16 | | 採算 | 8 | 9 | 2 | | 採算 | 3 | 7 | 3 | | 採算 | 12 | 18 | 4 | | 採算 | 5 | 24 | 7 | | | | | | |
| | 0.2745 | 0.5686 | 0.1569 | | | 0.4211 | 0.4737 | 0.1053 | | | 0.2308 | 0.5385 | 0.2308 | | | 0.3529 | 0.5294 | 0.1176 | | | 0.1389 | 0.6667 | 0.1944 | | | | | | |
| | 27.4% | 56.9% | 15.7% | ※-11.7% | | 42.1% | 47.4% | 10.5% | -31.6% | | 23.1% | 53.9% | 23.1% | 0.0% | | 35.3% | 52.9% | 11.8% | -23.5% | | 13.9% | 66.7% | 19.4% | 5.5% | | | | | |
| 資金繰り | 17 | 75 | 10 | | 資金繰り | 4 | 14 | 1 | | 資金繰り | 1 | 9 | 3 | | 資金繰り | 7 | 25 | 2 | | 資金繰り | 5 | 27 | 4 | | | | | | |
| | 0.1667 | 0.7353 | 0.0980 | | | 0.2105 | 0.7368 | 0.0526 | | | 0.0769 | 0.6923 | 0.2308 | | | 0.2059 | 0.7353 | 0.0588 | | | 0.1389 | 0.7500 | 0.1111 | | | | | | |
| | 16.7% | 73.5% | 9.8% | -6.9% | | 21.0% | 73.7% | 5.3% | ※-15.7% | | 7.7% | 69.2% | 23.1% | 15.4% | | 20.6% | 73.5% | 5.9% | -14.7% | | 13.9% | 75.0% | 11.1% | -2.8% | | | | | |

| | |
|-------|-----------------------|
| 各調査項目 | 回答数 |
| | 回答数/回答合計数=企業割合 |
| | 上記企業割合の%(小数点第4以下四捨五入) |

注意！
 企業割合で%にしたとき、合計が、100%にならない場合は、小数点第4位の切り上げもしくは、切り捨ての最も差が開く値を調整し、100%にすること。
 調整した値はこのデータ計算表では、赤字で表示し、各調査項目にグラフには、表示横に※印をつけること。(折れ線グラフは、棒グラフのデータがベースとなっているため※は必要ない。)

