

景況調査〈独自調査・全国調査〉

実施機関：木津川市商工会

調査実施月：2019年10月

【概況】

木津川市商工会では、2019年7月－9月期（以下、「当期」という。）の景況調査（市内小規模事業者102社〈製造業19社、建設業13社、卸小売業34社、サービス業36社）を行い結果を取りまとめた。

当期の景況調査によると、全産業D I（前年同期比）は売上高がマイナス13.8、採算（経常利益）はマイナス27.4、仕入単価はマイナス56.9となり、2019年4月－6月期（以下、「前期」という。）に比べ悪化している。

採算の悪化要因は、仕入単価の上昇が前期に引き続き、顕著であることが読み取れた。

当期の業況を製造業、建設業、卸小売業、サービス業の4分野で見ると昨年と比較した売上高ではサービス業はプラス5.5、製造業が±0.0、建設業はマイナス30.8、卸小売業はマイナス35.3となっている。

前期との比較では、サービス業がプラスを維持したものの、5.6ポイント減少した。前期の業種別で一番マイナスポイントが大きかった製造業は±0.0に持ち直した。建設業と卸小売業では悪化している。

一方、全国調査では全産業売上高D Iは、マイナス21.4であり、木津川市の方が前期に続き、ややよい傾向であった。

また、業種別の4分野の売上高D Iでは、サービス業がマイナス19.6、卸小売業はマイナス35.4、建設業はマイナス2.3、製造業がマイナス19.8ポイントとなっており、4分野とも前期を下回る。

このことから、木津川市では前期に引き続き、サービス業がけん引し、次いで製造業が踏ん張りを見せていることがわかる。

木津川市のこの先3ヶ月後の見通しを見た場合、全産業売上高D Iは、プラス1.0である。また、全産業仕入単価D Iは、マイナス37.3であるものの、販売数量、売上単価とも改善の見通しで、採算面の改善が見込まれる状況にある。

業種別の4分野で見ると、3ヶ月後の見通しでは、建設業売上高D Iがプラス15.4、サービス業売上高D Iがプラス5.5、製造業売上高D Iが±0.0、卸小売業売上高D Iがマイナス8.8で、4分野とも前期調査に比べて好転しており、売上高の改善の兆しが見られる。

※全国調査は、全国商工会連合会が公表した中小企業景況調査報告書に基づく

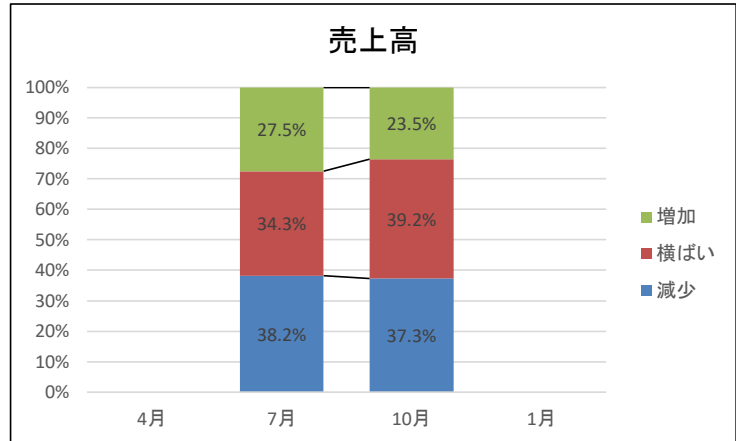
※D Iは、増加（上昇、好転）企業割合から減少（低下、悪化）企業割合を差し引いた値

全体(木津川市)

昨年の今頃と比べた現在の経営環境等の状況について

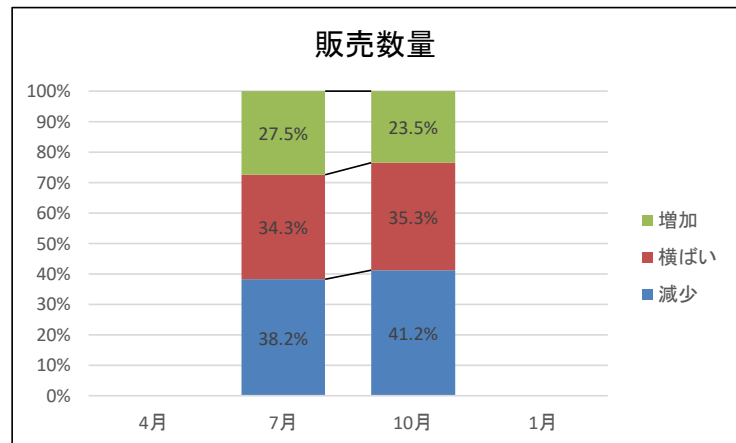
売上高			
	減少	横ばい	増加
4月			
7月	39	35	28
10月	38	40	24
1月			

売上高			
	減少	横ばい	増加
4月			
7月	38.2%	34.3%	27.5%
10月	37.3%	39.2%	23.5%
1月			



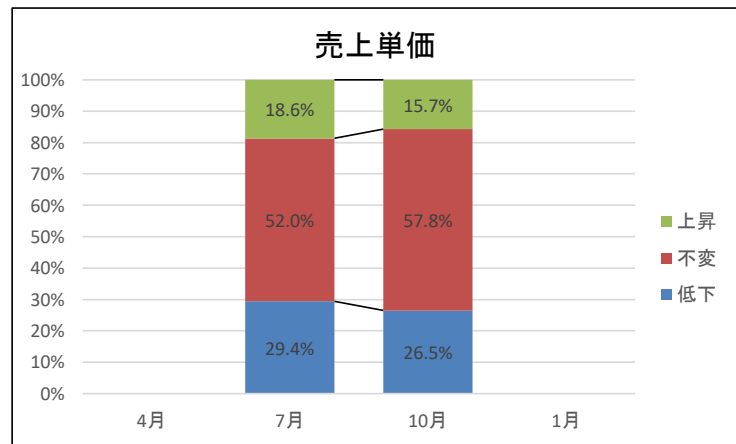
販売数量			
	減少	横ばい	増加
4月			
7月	39	35	28
10月	42	36	24
1月			

販売数量			
	減少	横ばい	増加
4月			
7月	38.2%	34.3%	27.5%
10月	41.2%	35.3%	23.5%
1月			



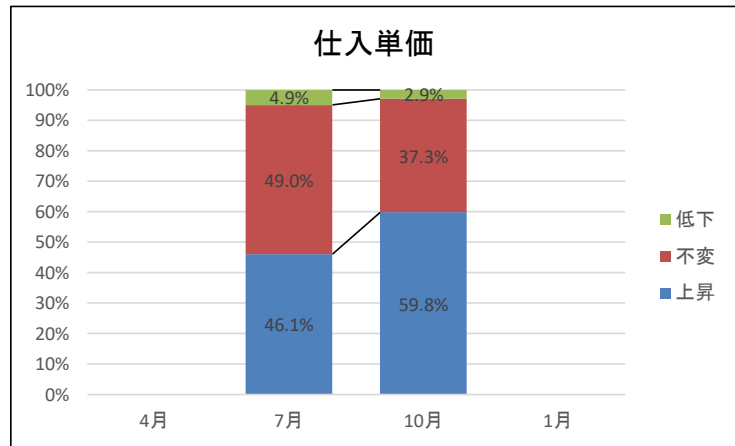
売上単価			
	低下	不変	上昇
4月			
7月	30	53	19
10月	27	59	16
1月			

売上単価			
	低下	不変	上昇
4月			
7月	29.4%	52.0%	18.6%
10月	26.5%	57.8%	15.7%
1月			



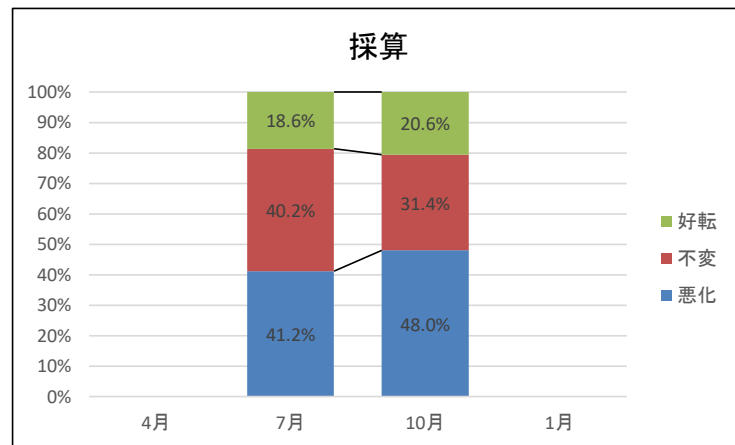
仕入単価			
	上昇	不変	低下
4月			
7月	47	50	5
10月	61	38	3
1月			

仕入単価			
	上昇	不変	低下
4月			
7月	46.1%	49.0%	4.9%
10月	59.8%	37.3%	2.9%
1月			



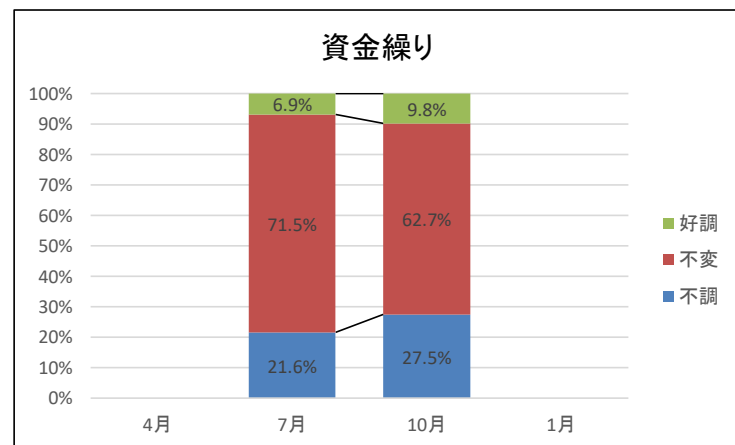
採算			
	悪化	不変	好転
4月			
7月	42	41	19
10月	49	32	21
1月			

採算			
	悪化	不変	好転
4月			
7月	41.2%	40.2%	18.6%
10月	48.0%	31.4%	20.6%
1月			



資金繰り			
	不調	不変	好調
4月			
7月	22	73	7
10月	28	64	10
1月			

資金繰り			
	不調	不変	好調
4月			
7月	21.6%	71.5%	6.9%
10月	27.5%	62.7%	9.8%
1月			

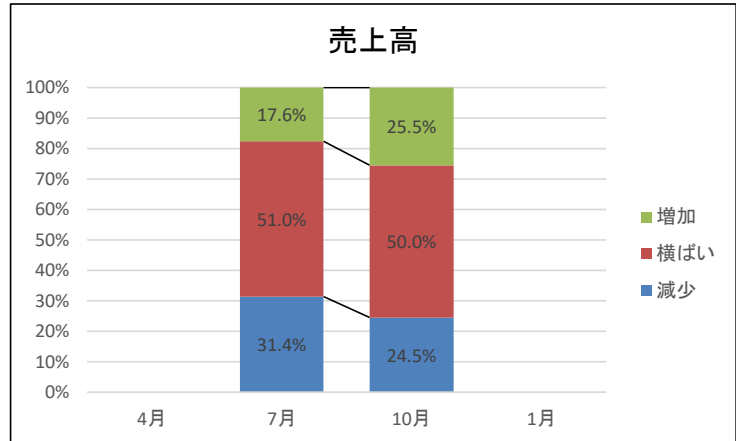


全体(木津川市)

現在と比べた今後(3か月後)の経営環境等の見通しについて

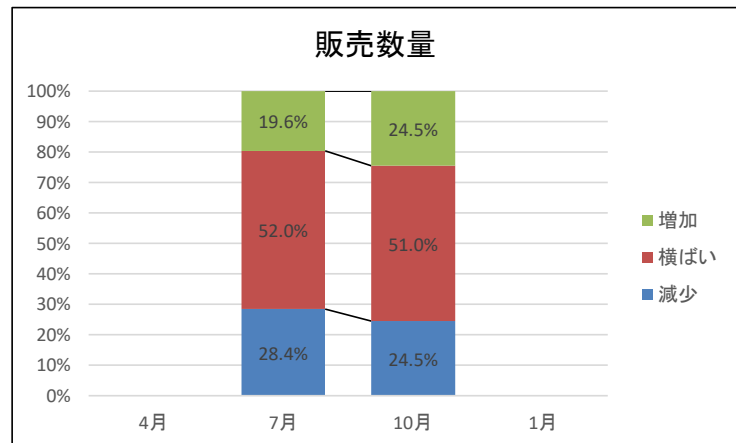
売上高			
	減少	横ばい	増加
4月			
7月	32	52	18
10月	25	51	26
1月			

売上高			
	減少	横ばい	増加
4月			
7月	31.4%	51.0%	17.6%
10月	24.5%	50.0%	25.5%
1月			



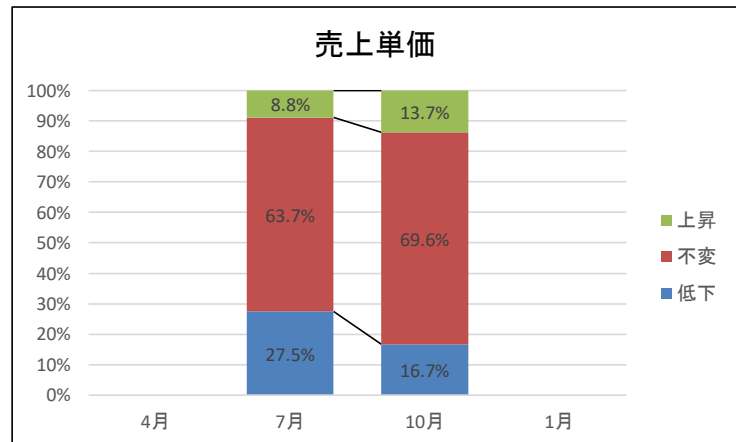
販売数量			
	減少	横ばい	増加
4月			
7月	29	53	20
10月	25	52	25
1月			

販売数量			
	減少	横ばい	増加
4月			
7月	28.4%	52.0%	19.6%
10月	24.5%	51.0%	24.5%
1月			



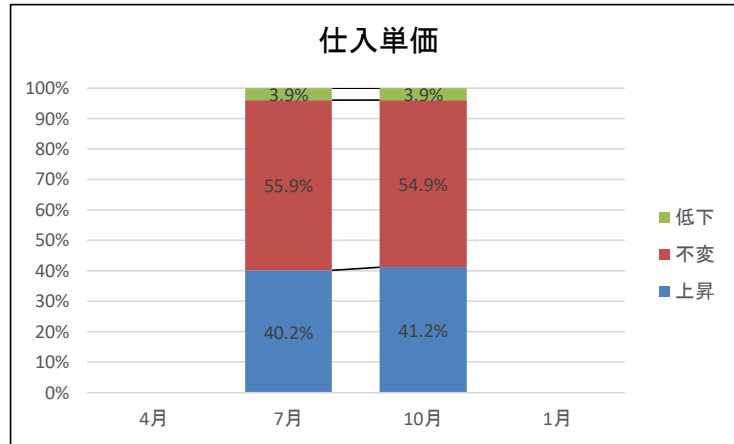
売上単価			
	低下	不変	上昇
4月			
7月	28	65	9
10月	17	71	14
1月			

売上単価			
	低下	不変	上昇
4月			
7月	27.5%	63.7%	8.8%
10月	16.7%	69.6%	13.7%
1月			



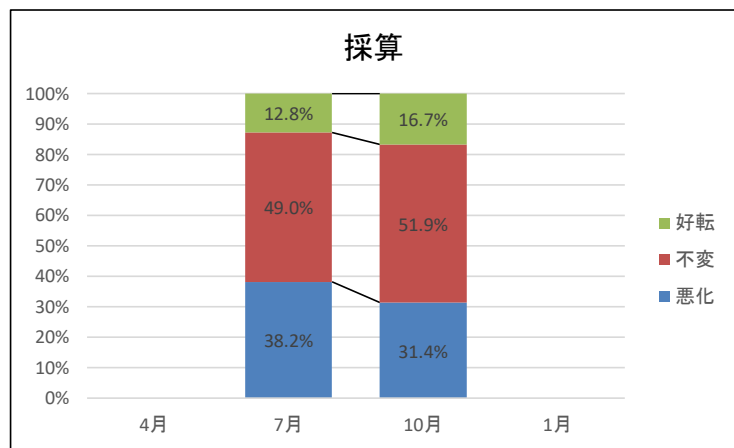
仕入単価			
	上昇	不変	低下
4月			
7月	41	57	4
10月	42	56	4
1月			

仕入単価			
	上昇	不変	低下
4月			
7月	40.2%	55.9%	3.9%
10月	41.2%	54.9%	3.9%
1月			



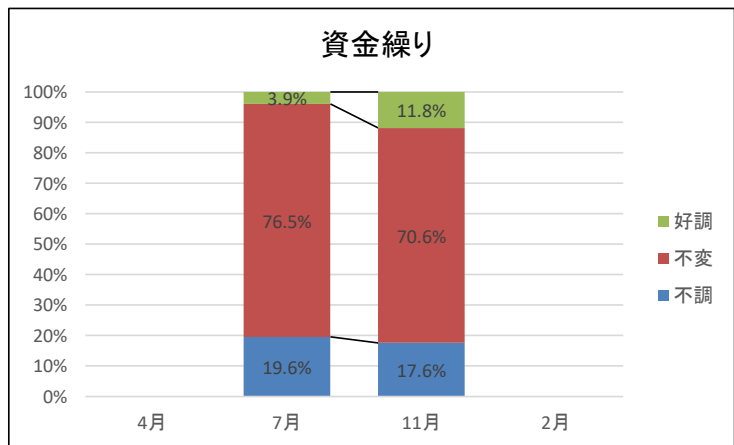
採算			
	悪化	不変	好転
4月			
7月	39	50	13
10月	32	53	17
1月			

採算			
	悪化	不変	好転
4月			
7月	38.2%	49.0%	12.8%
10月	31.4%	51.9%	16.7%
1月			



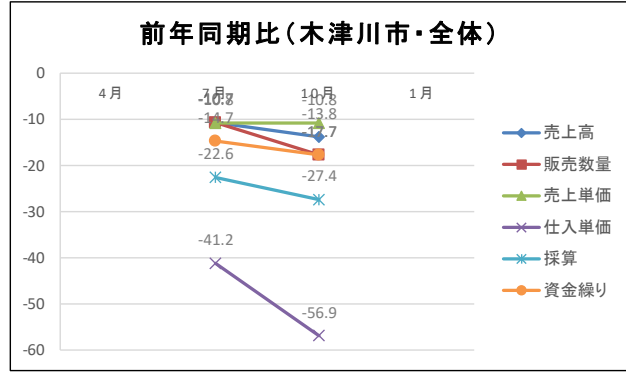
資金繰り			
	不調	不変	好調
4月			
7月	20	78	4
11月	18	72	12
2月			

資金繰り			
	不調	不変	好調
4月			
7月	19.6%	76.5%	3.9%
11月	17.6%	70.6%	11.8%
2月			



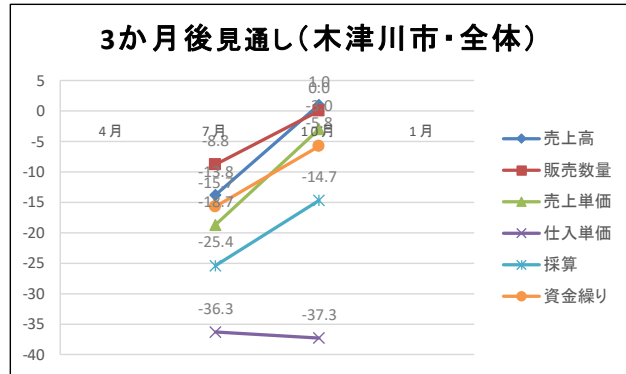
全体DI(木津川市)
 昨年の今頃と比べた現在の経営環境等の状況について(%ポイント)

	4月	7月	10月	1月
売上高		-10.7	-13.8	
販売数量		-10.7	-17.7	
売上単価		-10.8	-10.8	
仕入単価		-41.2	-56.9	
採算		-22.6	-27.4	
資金繰り		-14.7	-17.7	



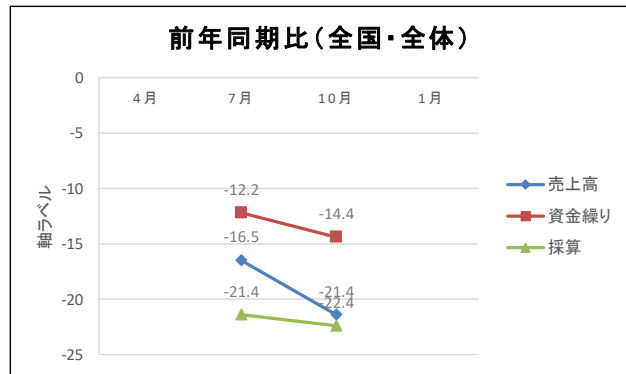
全体DI(木津川市)
 現在と比べた今後(3か月後)の経営環境等の見通しについて(%ポイント)

	4月	7月	10月	1月
売上高		-13.8	1.0	
販売数量		-8.8	0.0	
売上単価		-18.7	-3.0	
仕入単価		-36.3	-37.3	
採算		-25.4	-14.7	
資金繰り		-15.7	-5.8	



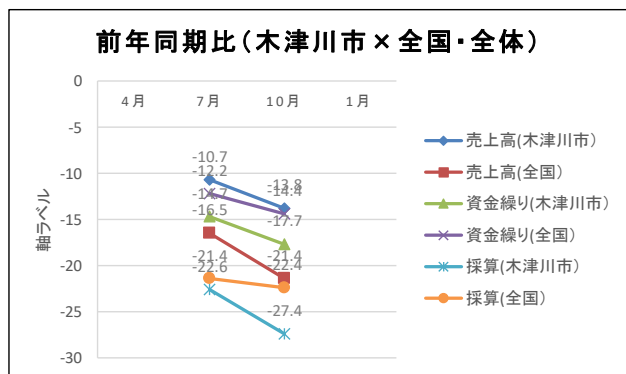
全体DI(全国)
 昨年の今頃と比べた現在の経営環境等の状況について(%ポイント)

	4月	7月	10月	1月
売上高		-16.5	-21.4	
資金繰り		-12.2	-14.4	
採算		-21.4	-22.4	



全体DI(木津川市×全国)
 昨年の今頃と比べた現在の経営環境等の状況について(%ポイント)

	4月	7月	10月	1月
売上高(木津川市)		-10.7	-13.8	
売上高(全国)		-16.5	-21.4	
資金繰り(木津川市)		-14.7	-17.7	
資金繰り(全国)		-12.2	-14.4	
採算(木津川市)		-22.6	-27.4	
採算(全国)		-21.4	-22.4	

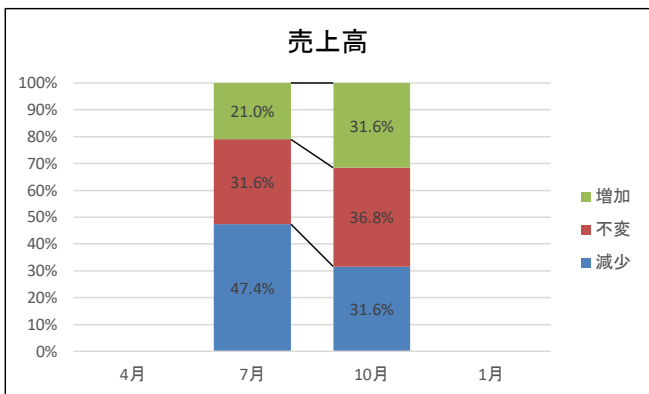


製造業(木津川市)

昨年の今頃と比べた現在の経営環境等の状況について

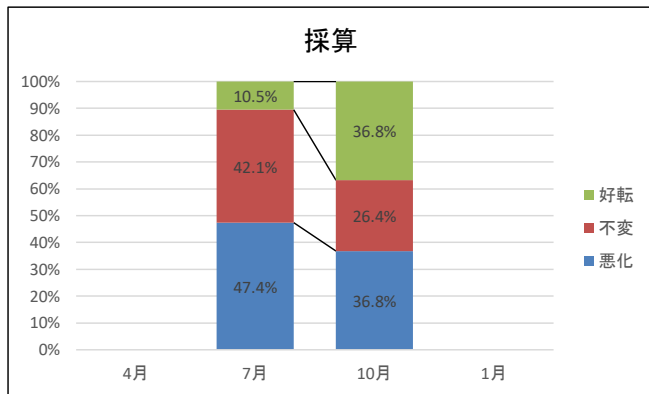
売上高			
	減少	不変	増加
4月			
7月	9	6	4
10月	6	7	6
1月			

売上高			
	減少	不変	増加
4月			
7月	47.4%	31.6%	21.0%
10月	31.6%	36.8%	31.6%
1月			



採算			
	悪化	不変	好転
4月			
7月	9	8	2
10月	7	5	7
1月			

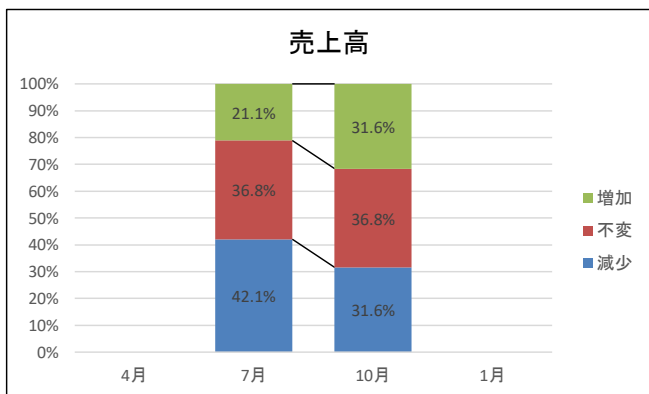
採算			
	悪化	不変	好転
4月			
7月	47.4%	42.1%	10.5%
10月	36.8%	26.4%	36.8%
1月			



現在と比べた今後(3か月後)の経営環境等の見通しについて

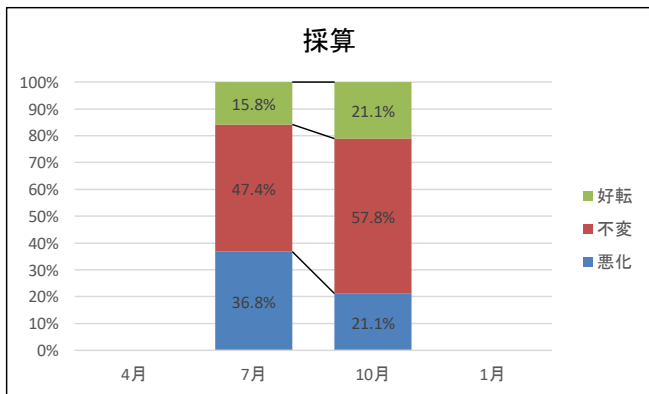
売上高			
	減少	不変	増加
4月			
7月	8	7	4
10月	6	7	6
1月			

売上高			
	減少	不変	増加
4月			
7月	42.1%	36.8%	21.1%
10月	31.6%	36.8%	31.6%
1月			



採算			
	悪化	不変	好転
4月			
7月	7	9	3
10月	4	11	4
1月			

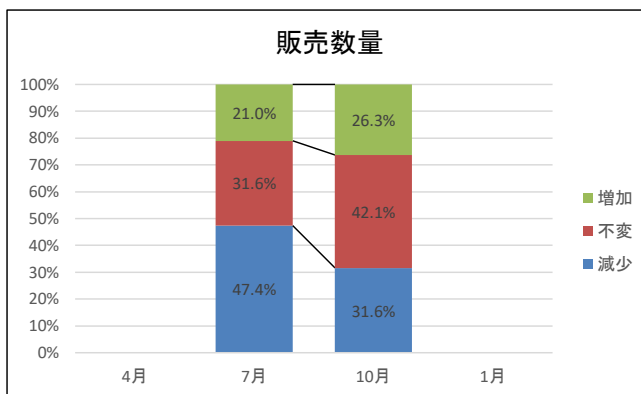
採算			
	悪化	不変	好転
4月			
7月	36.8%	47.4%	15.8%
10月	21.1%	57.8%	21.1%
1月			



製造業(木津川市)

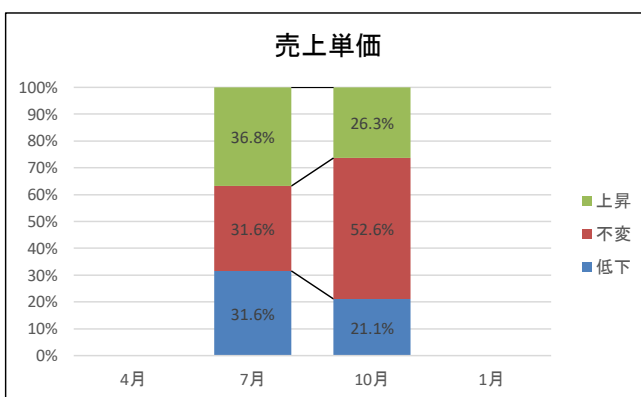
昨年の今頃と比べた現在の経営環境等の状況について

販売数量			
	減少	不変	増加
4月			
7月	9	6	4
10月	6	8	5
1月			



販売数量			
	減少	不変	増加
4月			
7月	47.4%	31.6%	21.0%
10月	31.6%	42.1%	26.3%
1月			

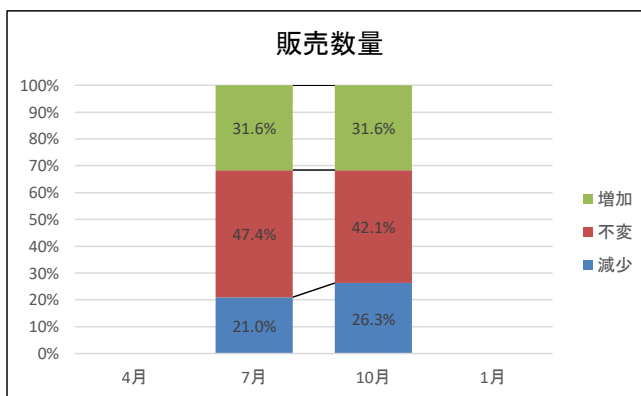
売上単価			
	低下	不変	上昇
4月			
7月	6	6	7
10月	4	10	5
1月			



売上単価			
	低下	不変	上昇
4月			
7月	31.6%	31.6%	36.8%
10月	21.1%	52.6%	26.3%
1月			

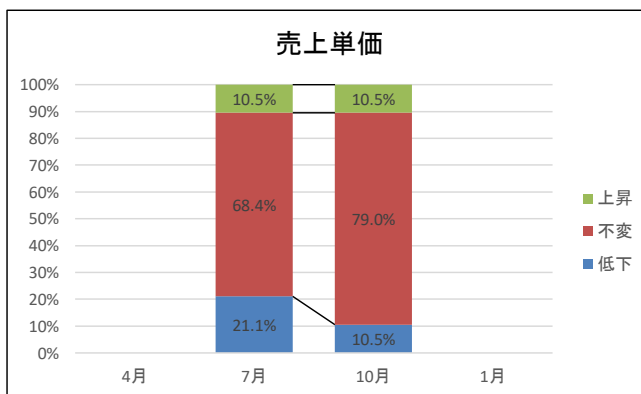
現在と比べた今後(3か月後)の経営環境等の見通しについて

販売数量			
	減少	不変	増加
4月			
7月	6	9	4
10月	5	8	6
1月			



販売数量			
	減少	不変	増加
4月			
7月	21.0%	47.4%	31.6%
10月	26.3%	42.1%	31.6%
1月			

売上単価			
	低下	不変	上昇
4月			
7月	4	13	2
10月	2	15	2
1月			



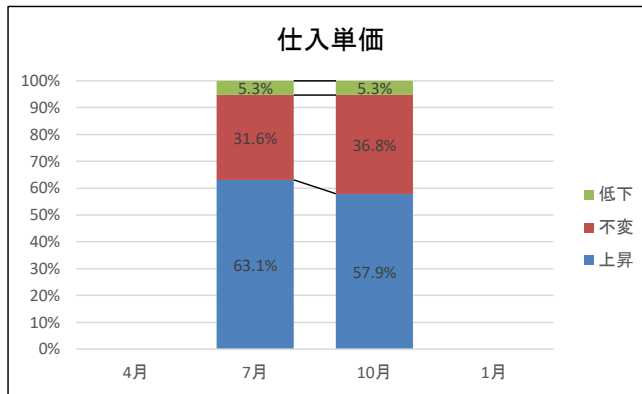
売上単価			
	低下	不変	上昇
4月			
7月	21.1%	68.4%	10.5%
10月	10.5%	79.0%	10.5%
1月			

製造業(木津川市)

昨年の今頃と比べた現在の経営環境等の状況について

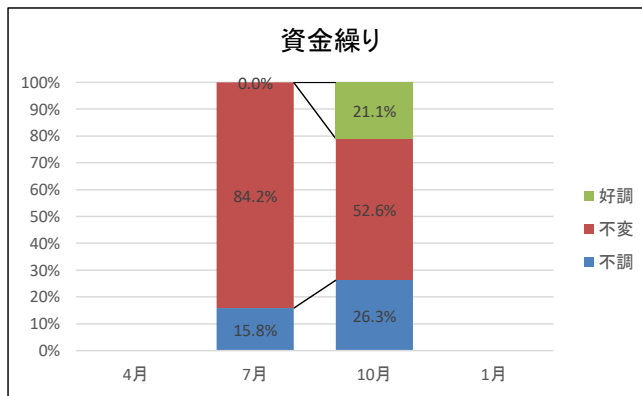
仕入単価			
	上昇	不変	低下
4月			
7月	12	6	1
10月	11	7	1
1月			

仕入単価			
	上昇	不変	低下
4月			
7月	63.1%	31.6%	5.3%
10月	57.9%	36.8%	5.3%
1月			



資金繰り			
	不調	不変	好調
4月			
7月	3	16	0
10月	5	10	4
1月			

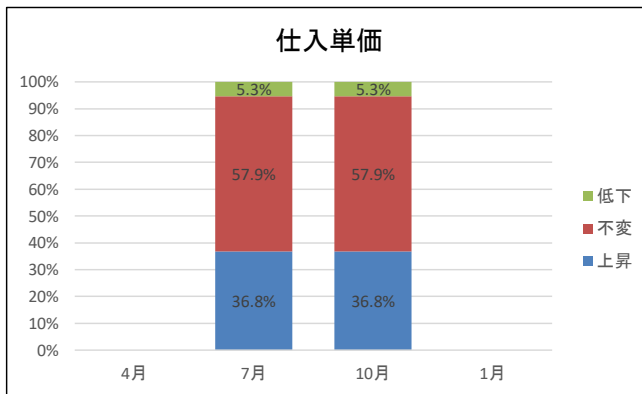
資金繰り			
	不調	不変	好調
4月			
7月	15.8%	84.2%	0.0%
10月	26.3%	52.6%	21.1%
1月			



現在と比べた今後(3か月後)の経営環境等の見通しについて

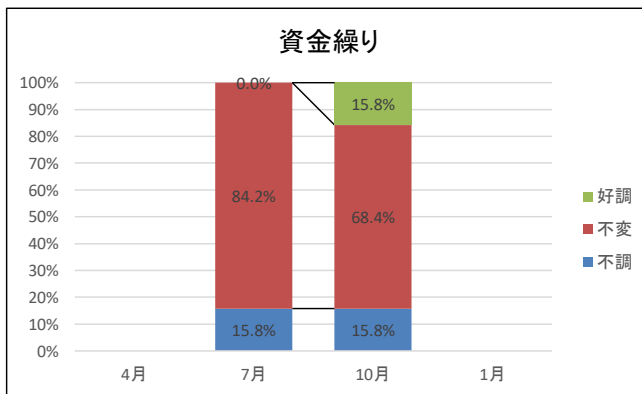
仕入単価			
	上昇	不変	低下
4月			
7月	7	11	1
10月	7	11	1
1月			

仕入単価			
	上昇	不変	低下
4月			
7月	36.8%	57.9%	5.3%
10月	36.8%	57.9%	5.3%
1月			



資金繰り			
	不調	不変	好調
4月			
7月	3	16	0
10月	3	13	3
1月			

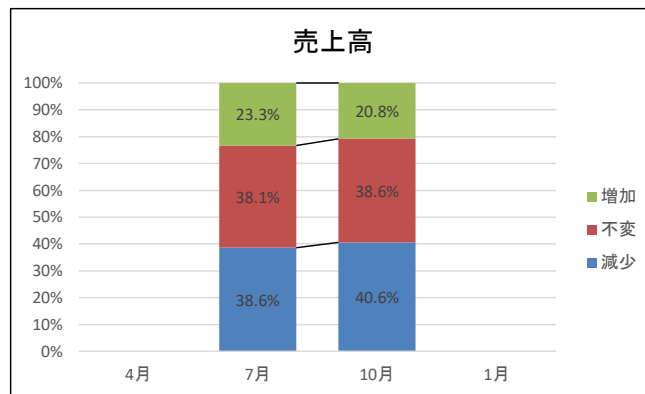
資金繰り			
	不調	不変	好調
4月			
7月	15.8%	84.2%	0.0%
10月	15.8%	68.4%	15.8%
1月			



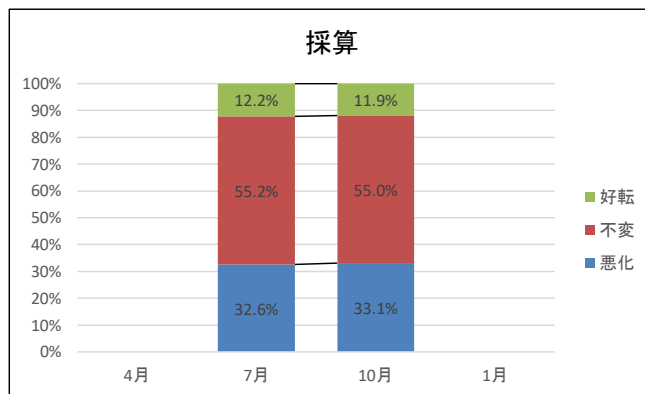
製造業(全国)

昨年の今頃と比べた現在の経営環境等の状況について

売上高			
	減少	不変	増加
4月			
7月	38.6%	38.1%	23.3%
10月	40.6%	38.6%	20.8%
1月			

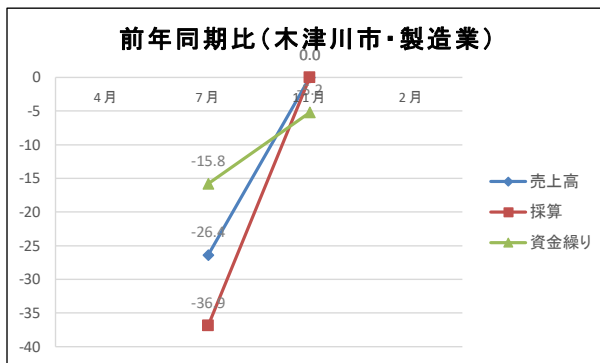


採算			
	悪化	不変	好転
4月			
7月	32.6%	55.2%	12.2%
10月	33.1%	55.0%	11.9%
1月			



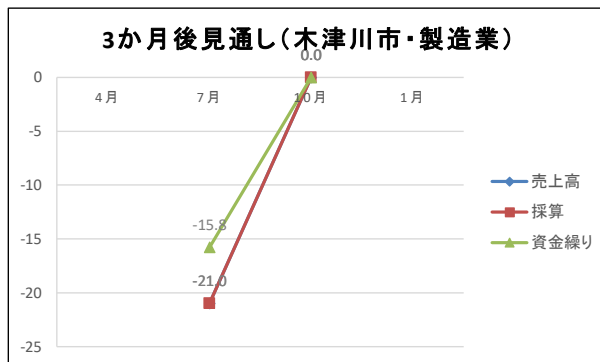
製造業DI(木津川市)
 昨年の今頃と比べた現在の経営環境等の状況について(%ポイント)

	4月	7月	11月	2月
売上高		-26.4	0.0	
採算		-36.9	0.0	
資金繰り		-15.8	-5.2	



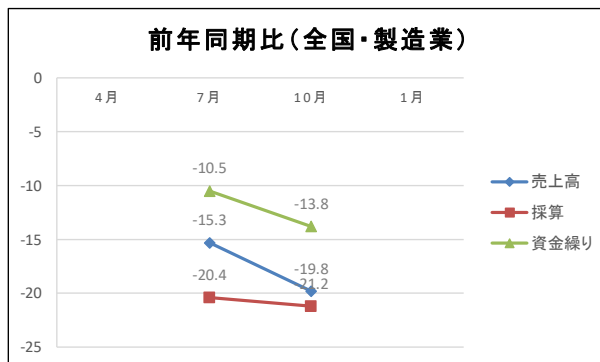
製造業DI(木津川市)
 現在と比べた今後(3か月後)の経営環境等の見通しについて(%ポイント)

	4月	7月	10月	1月
売上高		-21.0	0.0	
採算		-21.0	0.0	
資金繰り		-15.8	0.0	



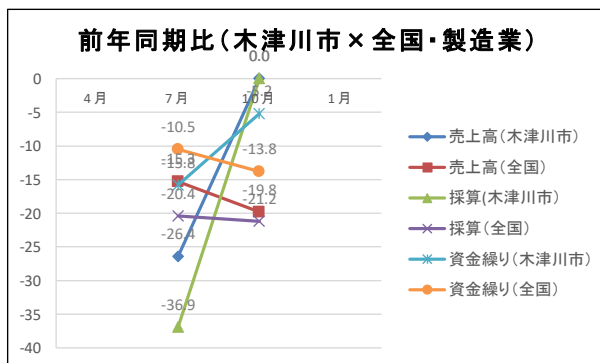
製造業DI(全国)
 昨年の今頃と比べた現在の経営環境等の状況について(%ポイント)

	4月	7月	10月	1月
売上高		-15.3	-19.8	
採算		-20.4	-21.2	
資金繰り		-10.5	-13.8	



製造業DI(木津川市×全国)
 昨年の今頃と比べた現在の経営環境等の状況について(%ポイント)

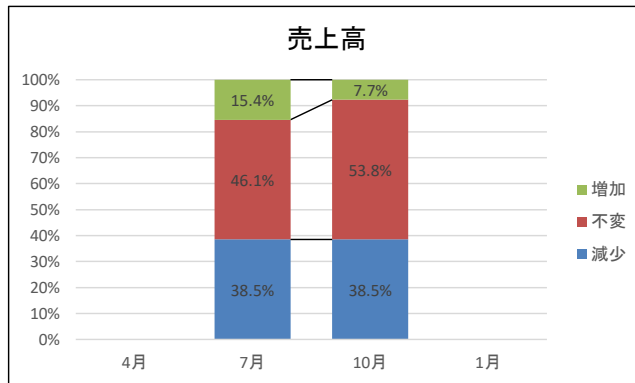
	4月	7月	10月	1月
売上高(木津川市)		-26.4	0.0	
売上高(全国)		-15.3	-19.8	
採算(木津川市)		-36.9	0.0	
採算(全国)		-20.4	-21.2	
資金繰り(木津川市)		-15.8	-5.2	
資金繰り(全国)		-10.5	-13.8	



建設業(木津川市)

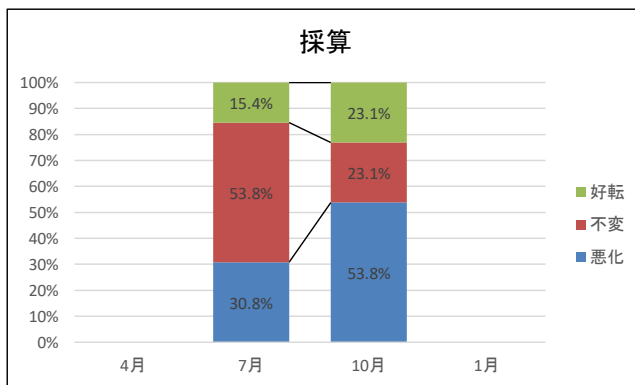
昨年の今頃と比べた現在の経営環境等の状況について

売上高			
	減少	不変	増加
4月			
7月	5	6	2
10月	5	7	1
1月			



売上高			
	減少	不変	増加
4月			
7月	38.5%	46.1%	15.4%
10月	38.5%	53.8%	7.7%
1月			

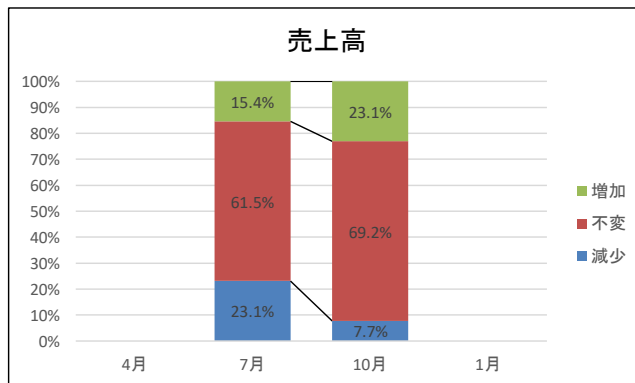
採算			
	悪化	不変	好転
4月			
7月	4	7	2
10月	7	3	3
1月			



採算			
	悪化	不変	好転
4月			
7月	30.8%	53.8%	15.4%
10月	53.8%	23.1%	23.1%
1月			

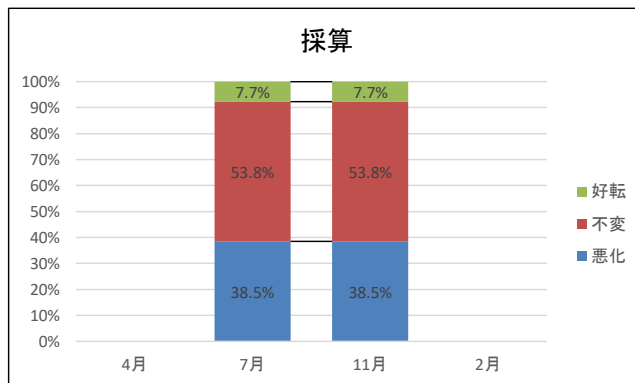
現在と比べた今後(3か月後)の経営環境等の見通しについて

売上高			
	減少	不変	増加
4月			
7月	3	8	2
10月	1	9	3
1月			



売上高			
	減少	不変	増加
4月			
7月	23.1%	61.5%	15.4%
10月	7.7%	69.2%	23.1%
1月			

採算			
	悪化	不変	好転
4月			
7月	5	7	1
11月	5	7	1
2月			



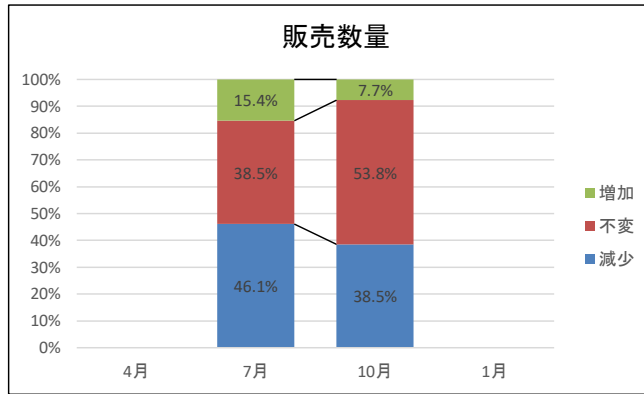
採算			
	悪化	不変	好転
4月			
7月	38.5%	53.8%	7.7%
11月	38.5%	53.8%	7.7%
2月			

建設業(木津川市)

昨年の今頃と比べた現在の経営環境等の状況について

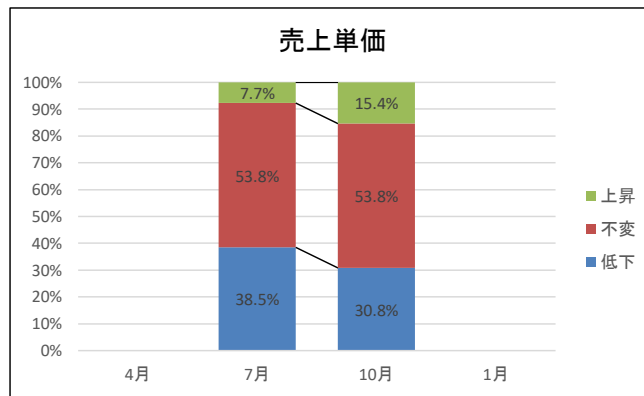
販売数量			
	減少	不変	増加
4月			
7月	6	5	2
10月	5	7	1
1月			

販売数量			
	減少	不変	増加
4月			
7月	46.1%	38.5%	15.4%
10月	38.5%	53.8%	7.7%
1月			



売上単価			
	低下	不変	上昇
4月			
7月	5	7	1
10月	4	7	2
1月			

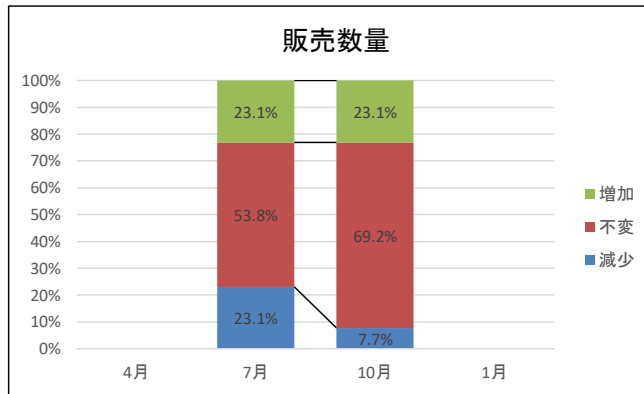
売上単価			
	低下	不変	上昇
4月			
7月	38.5%	53.8%	7.7%
10月	30.8%	53.8%	15.4%
1月			



現在と比べた今後(3か月後)の経営環境等の見通しについて

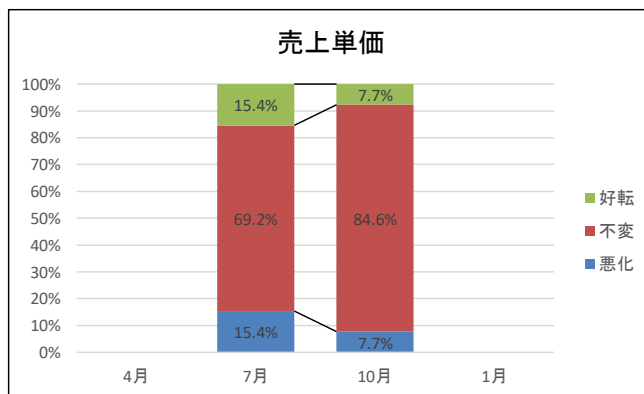
販売数量			
	減少	不変	増加
4月			
7月	3	7	3
10月	1	9	3
1月			

販売数量			
	減少	不変	増加
4月			
7月	23.1%	53.8%	23.1%
10月	7.7%	69.2%	23.1%
1月			



売上単価			
	悪化	不変	好転
4月			
7月	2	9	2
10月	1	11	1
1月			

売上単価			
	悪化	不変	好転
4月			
7月	15.4%	69.2%	15.4%
10月	7.7%	84.6%	7.7%
1月			

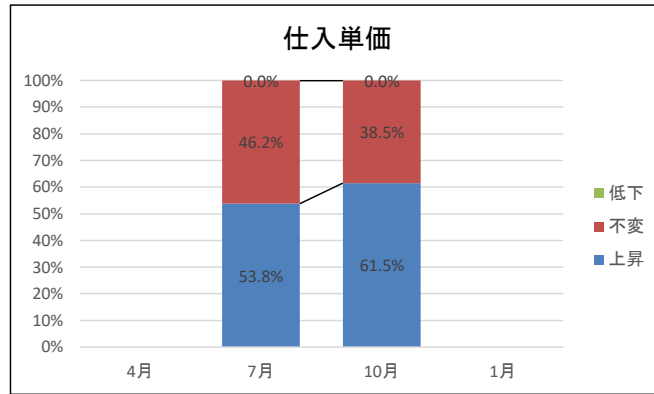


建設業(木津川市)

昨年の今頃と比べた現在の経営環境等の状況について

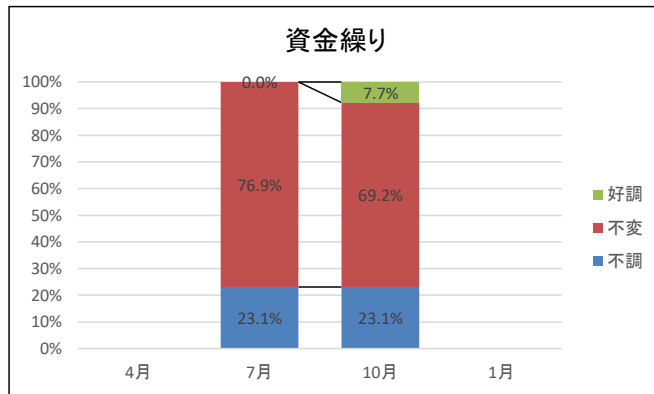
仕入単価			
	上昇	不変	低下
4月			
7月	7	6	0
10月	8	5	0
1月			

仕入単価			
	上昇	不変	低下
4月			
7月	53.8%	46.2%	0.0%
10月	61.5%	38.5%	0.0%
1月			



資金繰り			
	不調	不変	好調
4月			
7月	3	10	0
10月	3	9	1
1月			

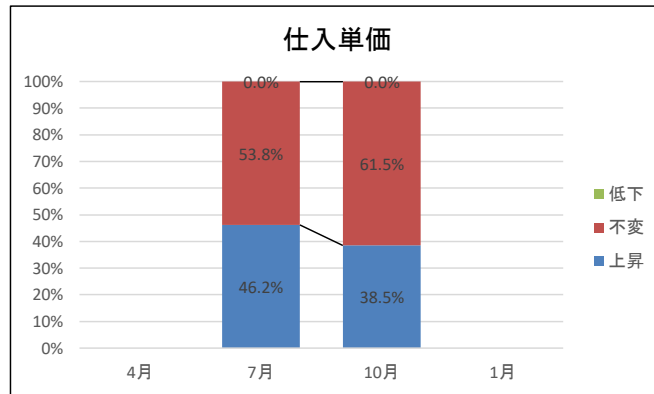
資金繰り			
	不調	不変	好調
4月			
7月	23.1%	76.9%	0.0%
10月	23.1%	69.2%	7.7%
1月			



現在と比べた今後(3か月後)の経営環境等の見通しについて

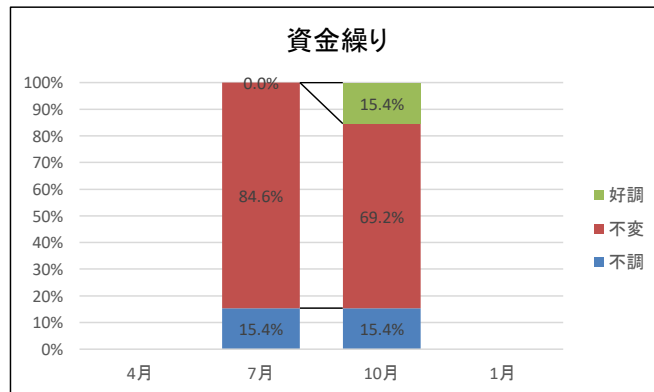
仕入単価			
	上昇	不変	低下
4月			
7月	6	7	0
10月	5	8	0
1月			

仕入単価			
	上昇	不変	低下
4月			
7月	46.2%	53.8%	0.0%
10月	38.5%	61.5%	0.0%
1月			



資金繰り			
	不調	不変	好調
4月			
7月	2	11	0
10月	2	9	2
1月			

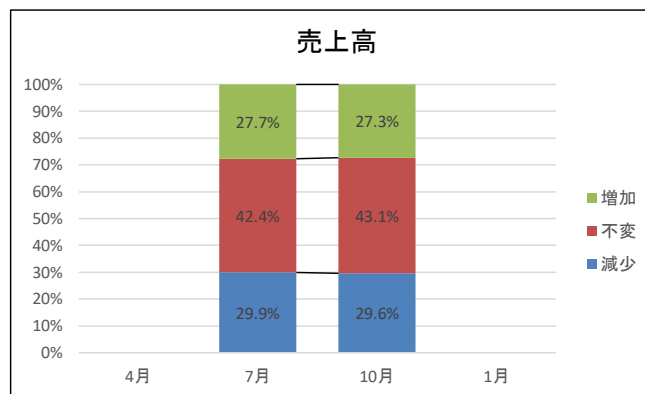
資金繰り			
	不調	不変	好調
4月			
7月	15.4%	84.6%	0.0%
10月	15.4%	69.2%	15.4%
1月			



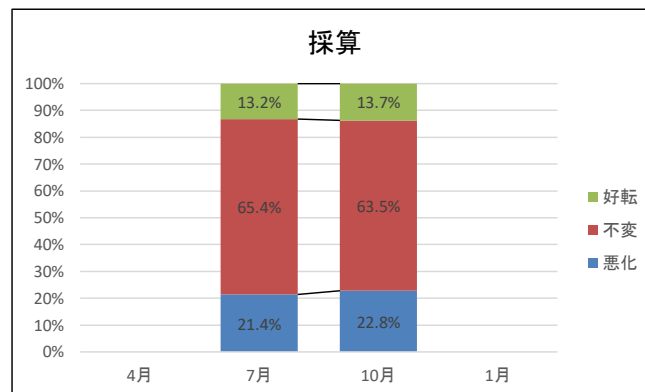
建設業(全国)

昨年の今頃と比べた現在の経営環境等の状況について

売上高			
	減少	不変	増加
4月			
7月	29.9%	42.4%	27.7%
10月	29.6%	43.1%	27.3%
1月			

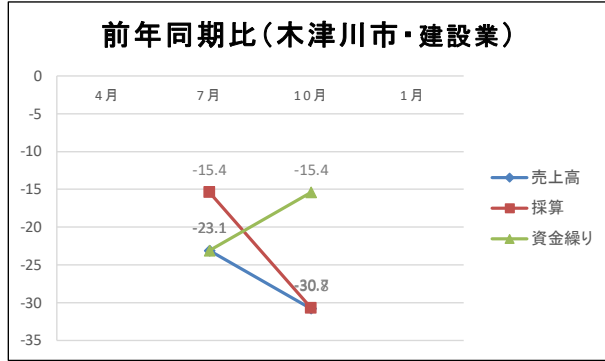


採算			
	悪化	不変	好転
4月			
7月	21.4%	65.4%	13.2%
10月	22.8%	63.5%	13.7%
1月			



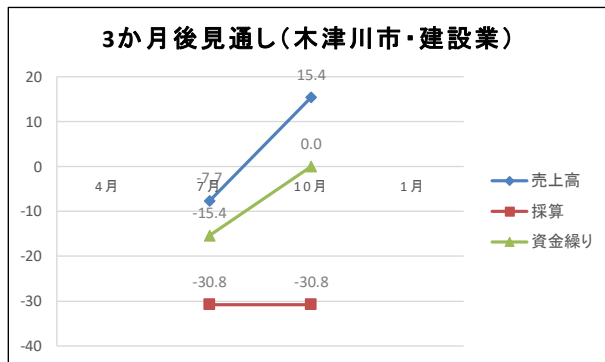
建設業DI(木津川市)
 昨年の今頃と比べた現在の経営環境等の状況について(%ポイント)

	4月	7月	10月	1月
売上高		-23.1	-30.8	
採算		-15.4	-30.7	
資金繰り		-23.1	-15.4	



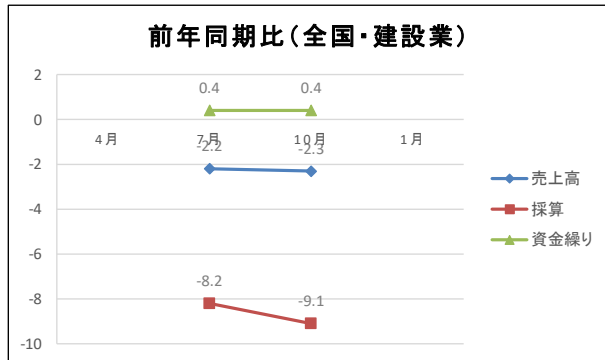
建設業DI(木津川市)
 現在と比べた今後(3か月後)の経営環境等の見通しについて(%ポイント)

	4月	7月	10月	1月
売上高		-7.7	15.4	
採算		-30.8	-30.8	
資金繰り		-15.4	0.0	



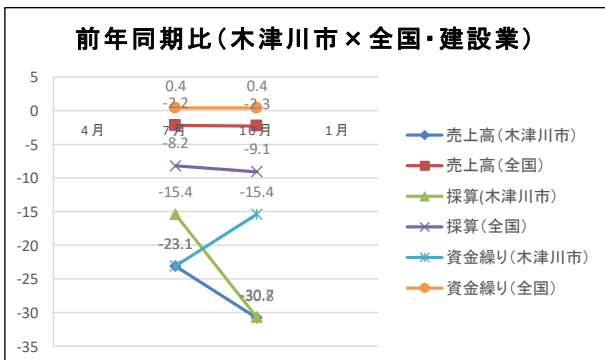
建設業DI(全国)
 昨年の今頃と比べた現在の経営環境等の状況について(%ポイント)

	4月	7月	10月	1月
売上高		-2.2	-2.3	
採算		-8.2	-9.1	
資金繰り		0.4	0.4	



建設業DI(木津川市×全国)
 昨年の今頃と比べた現在の経営環境等の状況について(%ポイント)

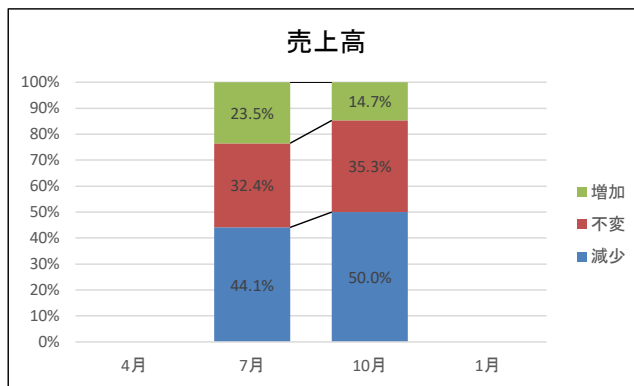
	4月	7月	10月	1月
売上高(木津川市)		-23.1	-30.8	
売上高(全国)		-2.2	-2.3	
採算(木津川市)		-15.4	-30.7	
採算(全国)		-8.2	-9.1	
資金繰り(木津川市)		-23.1	-15.4	
資金繰り(全国)		0.4	0.4	



卸小売業(木津川市)

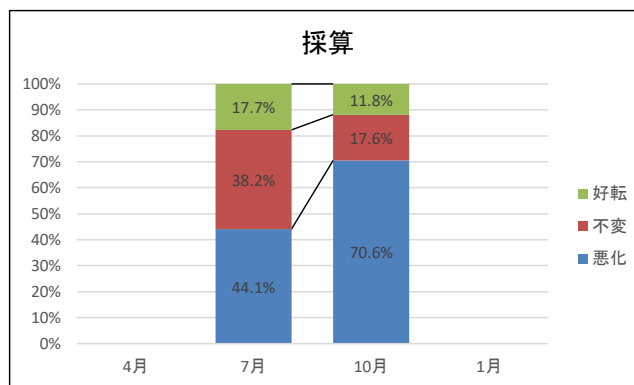
昨年の今頃と比べた現在の経営環境等の状況について

売上高			
	減少	不変	増加
4月			
7月	15	11	8
10月	17	12	5
1月			



売上高			
	減少	不変	増加
4月			
7月	44.1%	32.4%	23.5%
10月	50.0%	35.3%	14.7%
1月			

採算			
	悪化	不変	好転
4月			
7月	15	13	6
10月	24	6	4
1月			

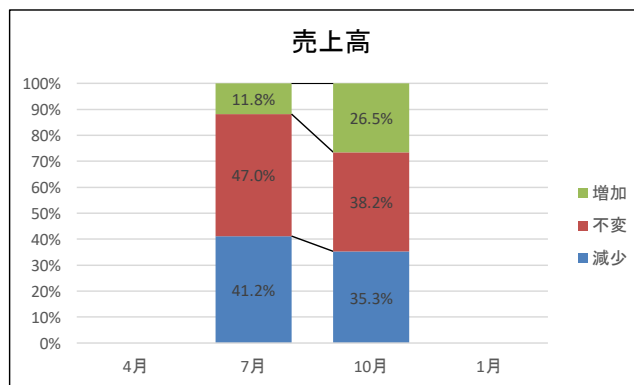


採算			
	悪化	不変	好転
4月			
7月	44.1%	38.2%	17.7%
10月	70.6%	17.6%	11.8%
1月			

※※

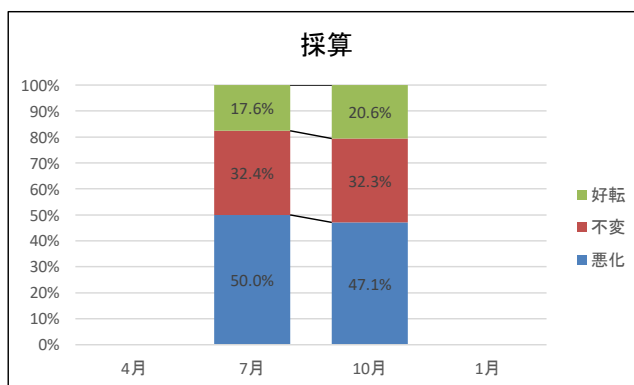
現在と比べた今後(3か月後)の経営環境等の見通しについて

売上高			
	減少	不変	増加
4月			
7月	14	16	4
10月	12	13	9
1月			



売上高			
	減少	不変	増加
4月			
7月	41.2%	47.0%	11.8%
10月	35.3%	38.2%	26.5%
1月			

採算			
	悪化	不変	好転
4月			
7月	17	11	6
10月	16	11	7
1月			



採算			
	悪化	不変	好転
4月			
7月	50.0%	32.4%	17.6%
10月	47.1%	32.3%	20.6%
1月			

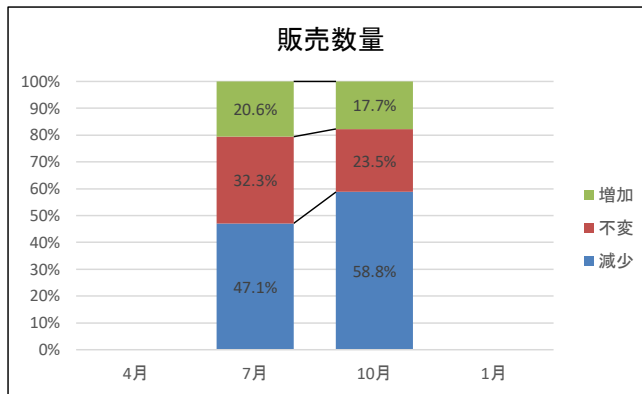
※

卸小売業(木津川市)

昨年の今頃と比べた現在の経営環境等の状況について

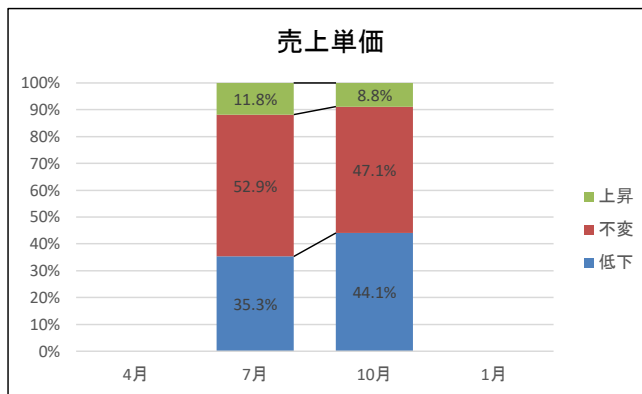
販売数量			
	減少	不変	増加
4月			
7月	16	11	7
10月	20	8	6
1月			

販売数量			
	減少	不変	増加
4月			
7月	47.1%	32.3%	20.6%
10月	58.8%	23.5%	17.7%
1月			



売上単価			
	低下	不変	上昇
4月			
7月	12	18	4
10月	15	16	3
1月			

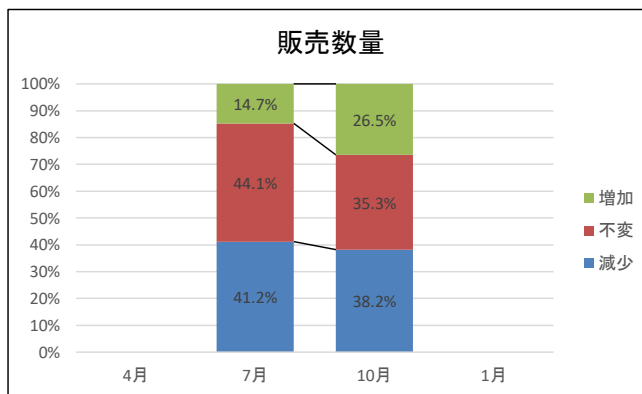
売上単価			
	低下	不変	上昇
4月			
7月	35.3%	52.9%	11.8%
10月	44.1%	47.1%	8.8%
1月			



現在と比べた今後(3か月後)の経営環境等の見通しについて

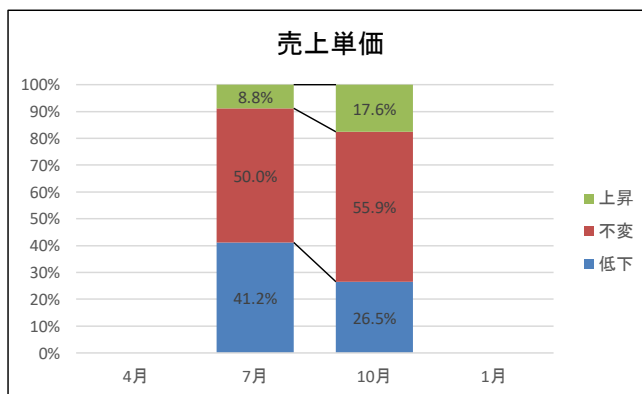
販売数量			
	減少	不変	増加
4月			
7月	14	15	5
10月	13	12	9
1月			

販売数量			
	減少	不変	増加
4月			
7月	41.2%	44.1%	14.7%
10月	38.2%	35.3%	26.5%
1月			



売上単価			
	低下	不変	上昇
4月			
7月	14	17	3
10月	9	19	6
1月			

売上単価			
	低下	不変	上昇
4月			
7月	41.2%	50.0%	8.8%
10月	26.5%	55.9%	17.6%
1月			

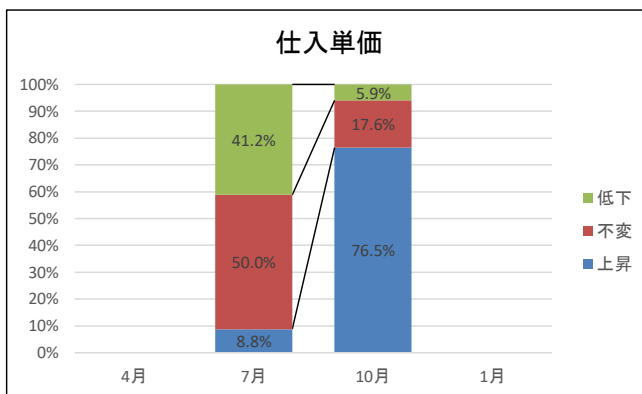


卸小売業(木津川市)

昨年の今頃と比べた現在の経営環境等の状況について

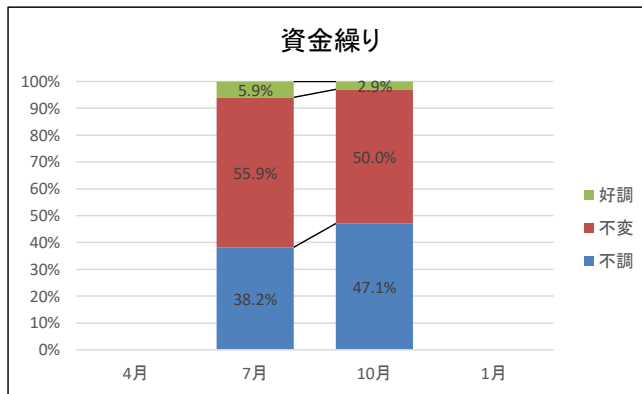
仕入単価			
	上昇	不変	低下
4月			
7月	17	14	3
10月	26	6	2
1月			

仕入単価			
	上昇	不変	低下
4月			
7月	8.8%	50.0%	41.2%
10月	76.5%	17.6%	5.9%
1月			



資金繰り			
	不調	不変	好調
4月			
7月	13	19	2
10月	16	17	1
1月			

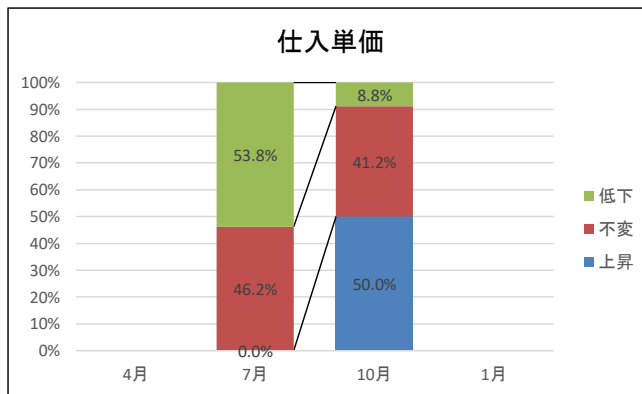
資金繰り			
	不調	不変	好調
4月			
7月	38.2%	55.9%	5.9%
10月	47.1%	50.0%	2.9%
1月			



現在と比べた今後(3か月後)の経営環境等の見通しについて

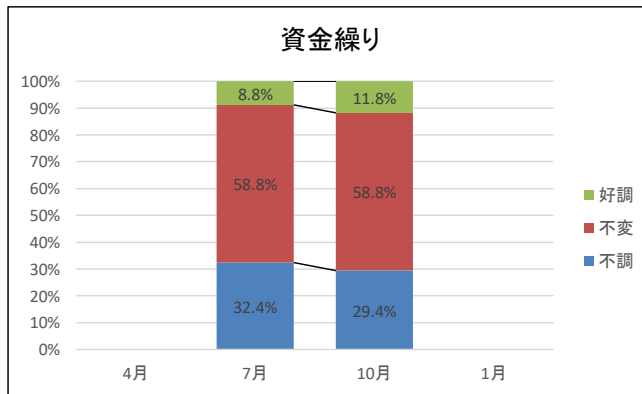
仕入単価			
	上昇	不変	低下
4月			
7月	18	14	2
10月	17	14	3
1月			

仕入単価			
	上昇	不変	低下
4月			
7月	0.0%	46.2%	53.8%
10月	50.0%	41.2%	8.8%
1月			



資金繰り			
	不調	不変	好調
4月			
7月	11	20	3
10月	10	20	4
1月			

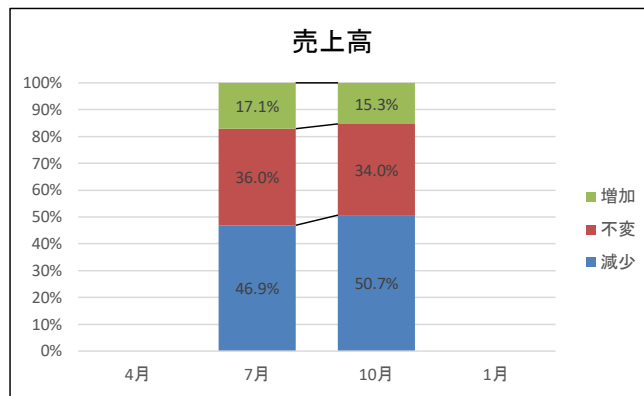
資金繰り			
	不調	不変	好調
4月			
7月	32.4%	58.8%	8.8%
10月	29.4%	58.8%	11.8%
1月			



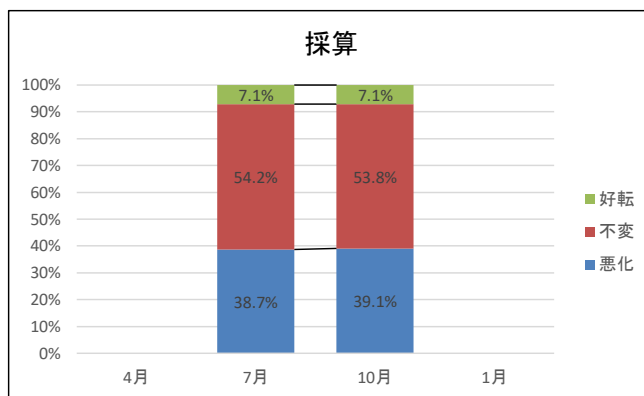
卸小売業(全国)

昨年の今頃と比べた現在の経営環境等の状況について

売上高			
	減少	不変	増加
4月			
7月	46.9%	36.0%	17.1%
10月	50.7%	34.0%	15.3%
1月			

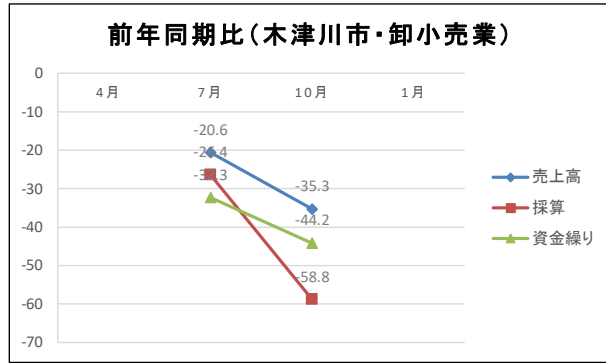


採算			
	悪化	不変	好転
4月			
7月	38.7%	54.2%	7.1%
10月	39.1%	53.8%	7.1%
1月			



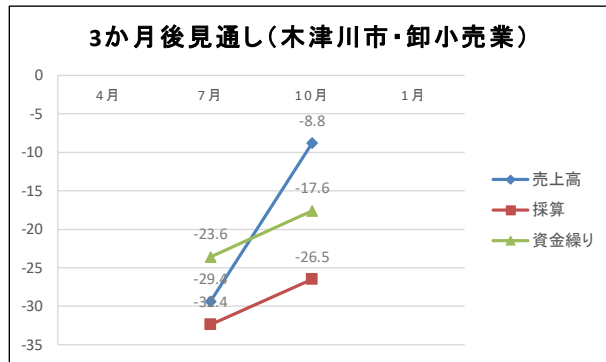
卸小売業DI(木津川市)
 昨年の今頃と比べた現在の経営環境等の状況について(%ポイント)

	4月	7月	10月	1月
売上高		-20.6	-35.3	
採算		-26.4	-58.8	
資金繰り		-32.3	-44.2	



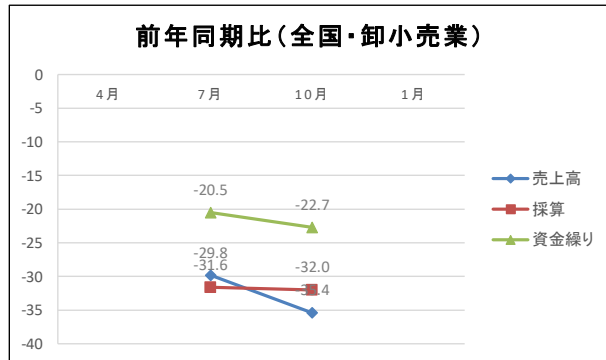
卸小売業DI(木津川市)
 現在と比べた今後(3か月後)の経営環境等の見通しについて(%ポイント)

	4月	7月	10月	1月
売上高		-29.4	-8.8	
採算		-32.4	-26.5	
資金繰り		-23.6	-17.6	



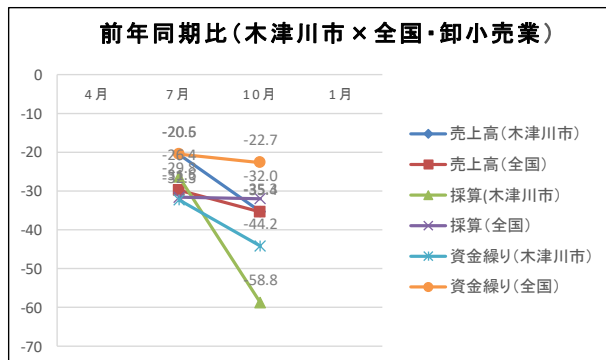
卸小売業DI(全国)
 昨年の今頃と比べた現在の経営環境等の状況について(%ポイント)

	4月	7月	10月	1月
売上高		-29.8	-35.4	
採算		-31.6	-32.0	
資金繰り		-20.5	-22.7	



卸小売業DI(木津川市×全国)
 昨年の今頃と比べた現在の経営環境等の状況について(%ポイント)

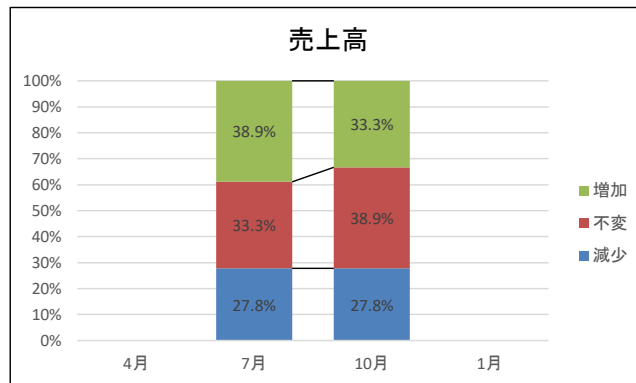
	4月	7月	10月	1月
売上高(木津川市)		-20.6	-35.3	
売上高(全国)		-29.8	-35.4	
採算(木津川市)		-26.4	-58.8	
採算(全国)		-31.6	-32.0	
資金繰り(木津川市)		-32.3	-44.2	
資金繰り(全国)		-20.5	-22.7	



サービス業(木津川市)

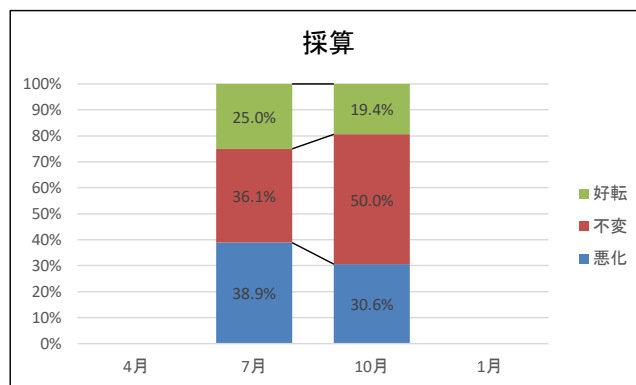
昨年の今頃と比べた現在の経営環境等の状況について

売上高			
	減少	不変	増加
4月			
7月	10	12	14
10月	10	14	12
1月			



売上高			
	減少	不変	増加
4月			
7月	27.8%	33.3%	38.9%
10月	27.8%	38.9%	33.3%
1月			

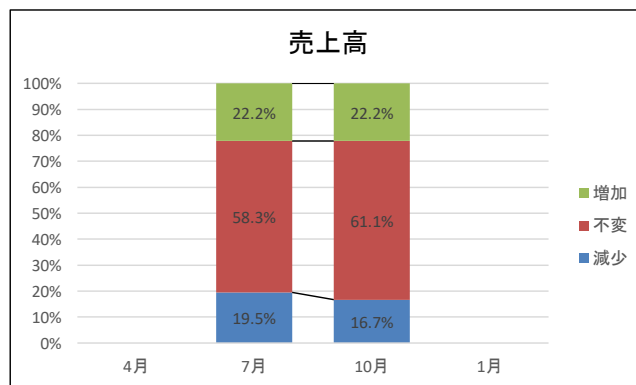
採算			
	悪化	不変	好転
4月			
7月	14	13	9
10月	11	18	7
1月			



採算			
	悪化	不変	好転
4月			
7月	38.9%	36.1%	25.0%
10月	30.6%	50.0%	19.4%
1月			

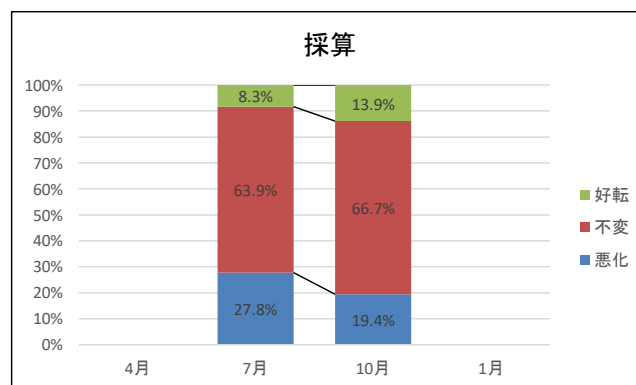
現在と比べた今後(3か月後)の経営環境等の見通しについて

売上高			
	減少	不変	増加
4月			
7月	7	21	8
10月	6	22	8
1月			



売上高			
	減少	不変	増加
4月			
7月	19.5%	58.3%	22.2%
10月	16.7%	61.1%	22.2%
1月			

採算			
	悪化	不変	好転
4月			
7月	10	23	3
10月	7	24	5
1月			

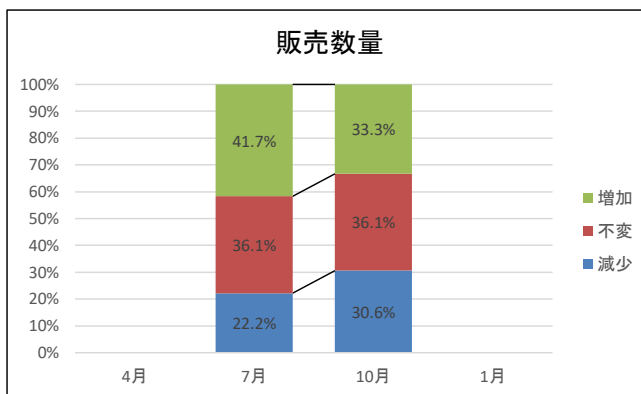


採算			
	悪化	不変	好転
4月			
7月	27.8%	63.9%	8.3%
10月	19.4%	66.7%	13.9%
1月			

サービス業(木津川市)

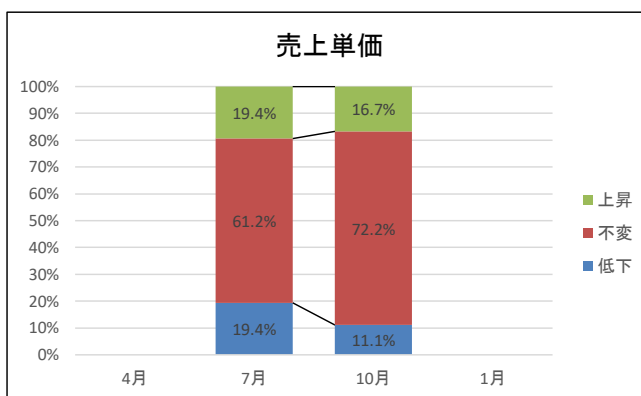
昨年の今頃と比べた現在の経営環境等の状況について

販売数量			
	減少	不変	増加
4月			
7月	8	13	15
10月	11	13	12
1月			



販売数量			
	減少	不変	増加
4月			
7月	22.2%	36.1%	41.7%
10月	30.6%	36.1%	33.3%
1月			

売上単価			
	低下	不変	上昇
4月			
7月	7	22	7
10月	4	26	6
1月			

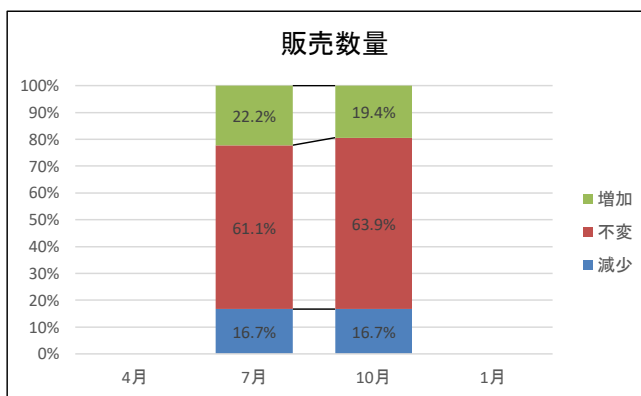


売上単価			
	低下	不変	上昇
4月			
7月	19.4%	61.2%	19.4%
10月	11.1%	72.2%	16.7%
1月			

※

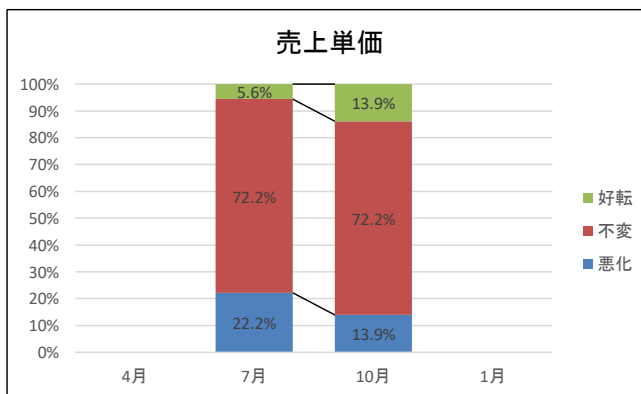
現在と比べた今後(3か月後)の経営環境等の見通しについて

販売数量			
	減少	不変	増加
4月			
7月	6	22	8
10月	6	23	7
1月			



販売数量			
	減少	不変	増加
4月			
7月	16.7%	61.1%	22.2%
10月	16.7%	63.9%	19.4%
1月			

売上単価			
	悪化	不変	好転
4月			
7月	8	26	2
10月	5	26	5
1月			



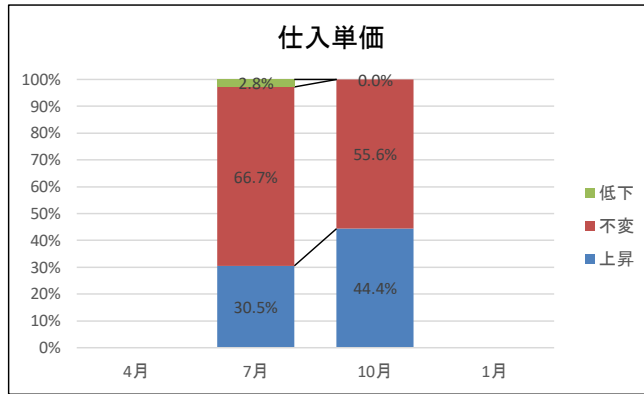
売上単価			
	悪化	不変	好転
4月			
7月	22.2%	72.2%	5.6%
10月	13.9%	72.2%	13.9%
1月			

サービス業(木津川市)

昨年の今頃と比べた現在の経営環境等の状況について

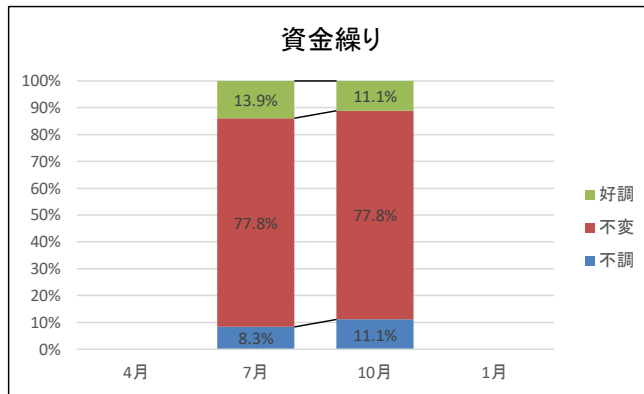
仕入単価			
	上昇	不変	低下
4月			
7月	11	24	1
10月	16	20	0
1月			

仕入単価			
	上昇	不変	低下
4月			
7月	30.5%	66.7%	2.8%
10月	44.4%	55.6%	0.0%
1月			



資金繰り			
	不調	不変	好調
4月			
7月	3	28	5
10月	4	28	4
1月			

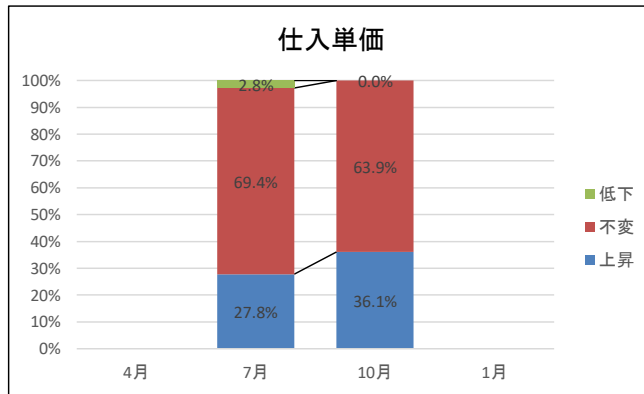
資金繰り			
	不調	不変	好調
4月			
7月	8.3%	77.8%	13.9%
10月	11.1%	77.8%	11.1%
1月			



現在と比べた今後(3か月後)の経営環境等の見通しについて

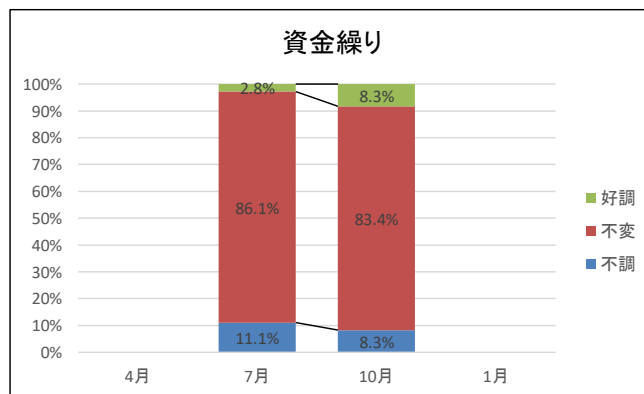
仕入単価			
	上昇	不変	低下
4月			
7月	10	25	1
10月	13	23	0
1月			

仕入単価			
	上昇	不変	低下
4月			
7月	27.8%	69.4%	2.8%
10月	36.1%	63.9%	0.0%
1月			



資金繰り			
	不調	不変	好調
4月			
7月	4	31	1
10月	3	30	3
1月			

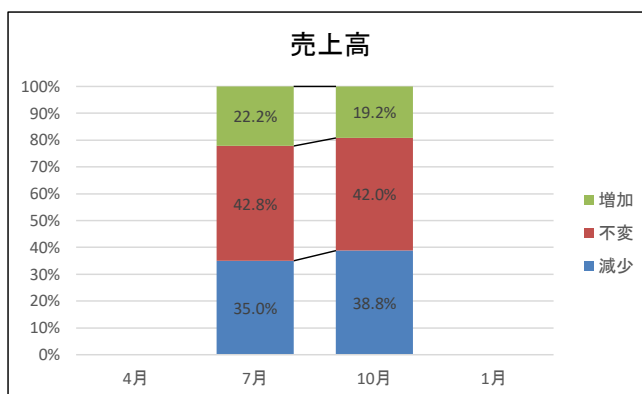
資金繰り			
	不調	不変	好調
4月			
7月	11.1%	86.1%	2.8%
10月	8.3%	83.4%	8.3%
1月			



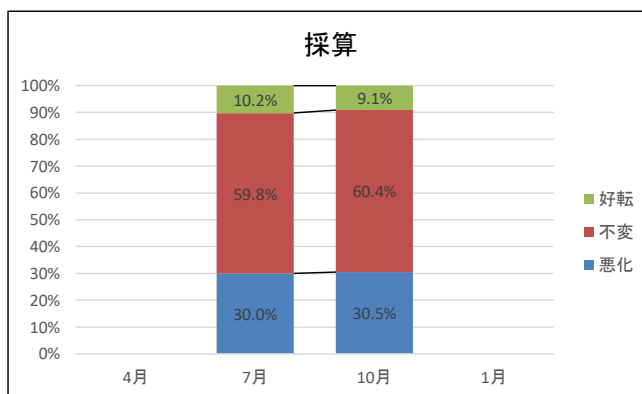
サービス業(全国)

昨年の今頃と比べた現在の経営環境等の状況について

売上高			
	減少	不変	増加
4月			
7月	35.0%	42.8%	22.2%
10月	38.8%	42.0%	19.2%
1月			

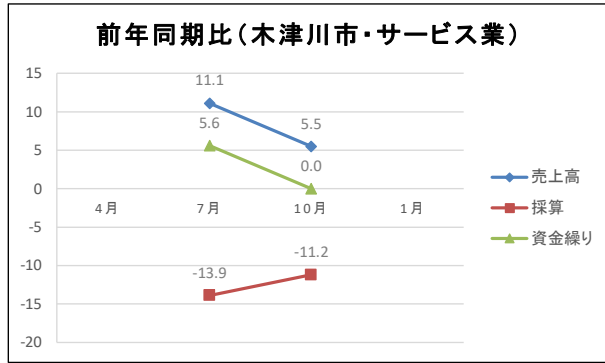


採算			
	悪化	不変	好転
4月			
7月	30.0%	59.8%	10.2%
10月	30.5%	60.4%	9.1%
1月			



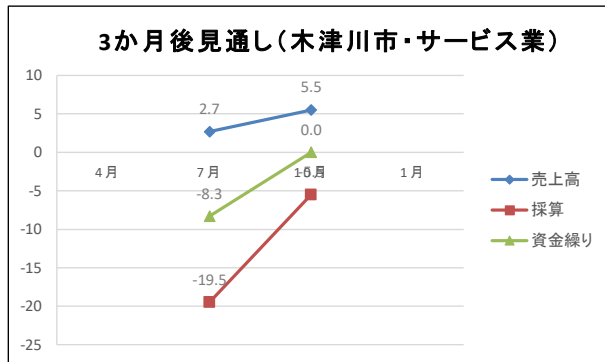
サービス業DI(木津川市)
 昨年の今頃と比べた現在の経営環境等の状況について(%ポイント)

	4月	7月	10月	1月
売上高		11.1	5.5	
採算		-13.9	-11.2	
資金繰り		5.6	0.0	



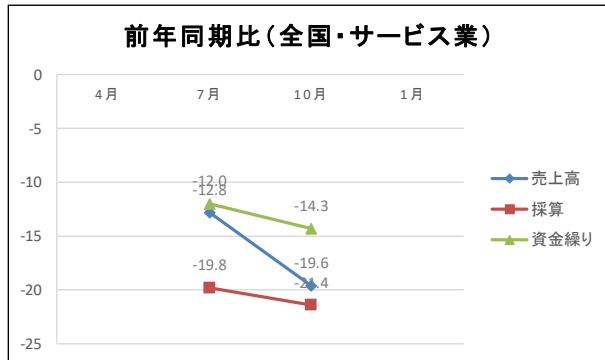
サービス業DI(木津川市)
 現在と比べた今後(3か月後)の経営環境等の見通しについて(%ポイント)

	4月	7月	10月	1月
売上高		2.7	5.5	
採算		-19.5	-5.5	
資金繰り		-8.3	0.0	



サービス業DI(全国)
 昨年の今頃と比べた現在の経営環境等の状況について(%ポイント)

	4月	7月	10月	1月
売上高		-12.8	-19.6	
採算		-19.8	-21.4	
資金繰り		-12.0	-14.3	



サービス業DI(木津川市×全国)
 昨年の今頃と比べた現在の経営環境等の状況について(%ポイント)

	4月	7月	10月	1月
売上高(木津川市)		11.1	5.5	
売上高(全国)		-12.8	-19.6	
採算(木津川市)		-13.9	-11.2	
採算(全国)		-19.8	-21.4	
資金繰り(木津川市)		5.6	0.0	
資金繰り(全国)		-12.0	-14.3	

