

景況調査〈独自調査・全国調査〉

実施機関：木津川市商工会

調査実施月：2021年1月

【概況】

木津川市商工会では、2020年10月－12月期（以下、「当期」という。）の景況調査（市内小規模事業者102社〈製造業19社、建設業13社、卸小売業34社、サービス業36社）を行い結果を取りまとめた。

当期の景況調査によると、全産業D I（前年同期比）は売上高がマイナス44.1、採算（経常利益）はマイナス47.0となり、2020年7月－9月期（以下、「前期」という。）と比べ売上高は改善しているが、採算（経常利益）は悪化しており、一進一退の推移となっている。

当期の業況を製造業、建設業、卸小売業、サービス業の4分野で見ると昨年と比較した売上高では製造業ではマイナス57.9、建設業はマイナス7.7、卸小売業はマイナス58.8、サービス業はマイナス36.2となり、卸小売業は前期より悪化している。また、製造業・建設業・サービス業は前期に比べ改善が見られるが、依然としてマイナスである。

一方、全国調査では全産業売上高D Iはマイナス49.0、採算（経常利益）はマイナス43.0となり、前期より改善しており、木津川市と同水準であった。

また、業種別の4分野の売上高D Iでは、製造業がマイナス54.6、建設業はマイナス24.1、卸小売業はマイナス50.4、サービス業がマイナス55.4となっており、4分野とも前期より改善している。しかし、サービス業は2020年4月－6月期以降、他の分野と比べても一番低い水準に留まっている（マイナス幅が大きい）。

このことから、木津川市・全国ともに前期に比べると改善傾向が窺えるものの、依然としてマイナスが続いている。よって、いずれの分野の主要D Iも前年同期のレベルには到達しておらず、水準は依然として低く、予断を許さない状況である。

木津川市のこの先3ヶ月後を見通した場合、前期より悪化傾向が見られ、依然として売上高ほか全項目でマイナスとなり、先行きは厳しい経営環境が続く可能性がある。

業種別の4分野で見ると、3ヶ月後の見通しでは、製造業売上高D Iがマイナス36.8、建設業売上高D Iがマイナス30.7、卸小売業売上高D Iがマイナス53.0、サービス業売上高D Iがマイナス66.7と前期より悪化傾向である。

全体として今回の業況は確実に改善傾向が窺えるものの水準は依然としてまだ低く、中小企業・小規模事業者においては引き続き厳しい状況が続いていることを示している。加えて、新型コロナウイルス感染症の拡大及び第3波による影響が徐々に顕在化・深刻化しており、今後の動向と経済へ与えるマイナスの影響については注視していく必要がある。

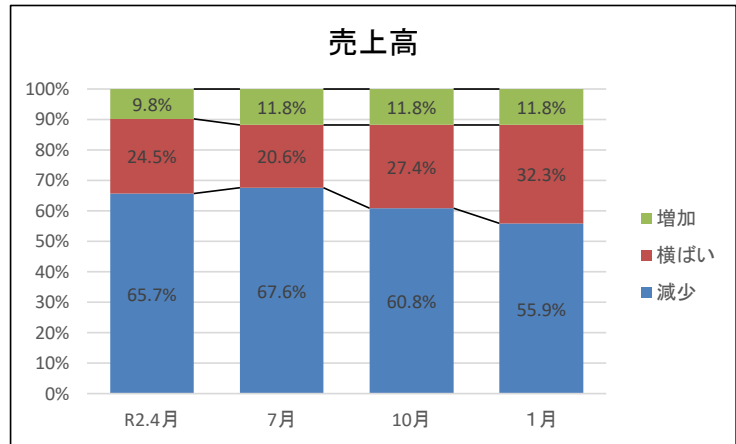
※全国調査は、全国商工会連合会が公表した中小企業景況調査報告書に基づく

※D Iは、増加（上昇、好転）企業割合から減少（低下、悪化）企業割合を差し引いた値

全体(木津川市)
 昨年の今頃と比べた現在の経営環境等の状況について

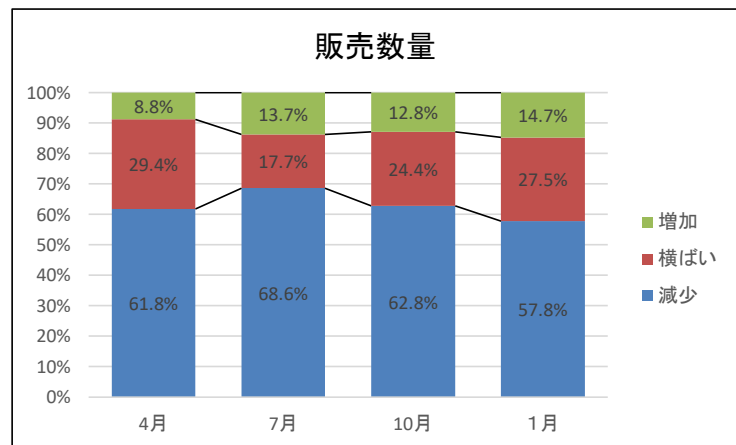
売上高			
	減少	横ばい	増加
R2.4月	67	25	10
7月	69	21	12
10月	62	28	12
1月	57	33	12

売上高			
	減少	横ばい	増加
R2.4月	65.7%	24.5%	9.8%
7月	67.6%	20.6%	11.8%
10月	60.8%	27.4%	11.8%
1月	55.9%	32.3%	11.8%



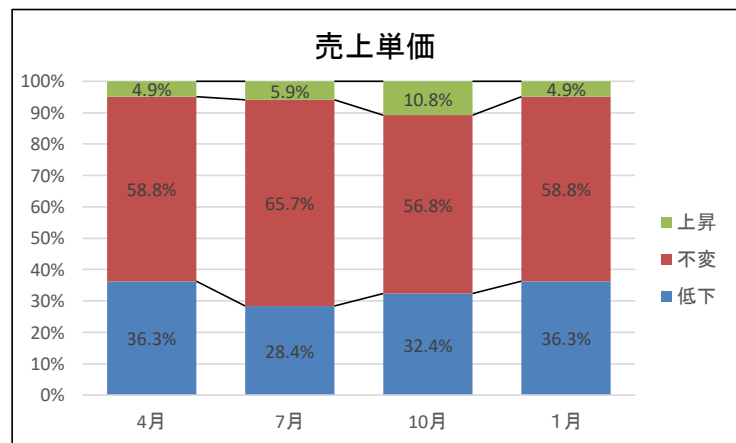
販売数量			
	減少	横ばい	増加
4月	63	30	9
7月	70	18	14
10月	64	25	13
1月	59	28	15

販売数量			
	減少	横ばい	増加
4月	61.8%	29.4%	8.8%
7月	68.6%	17.7%	13.7%
10月	62.8%	24.4%	12.8%
1月	57.8%	27.5%	14.7%



売上単価			
	低下	不変	上昇
4月	37	60	5
7月	29	67	6
10月	33	58	11
1月	37	60	5

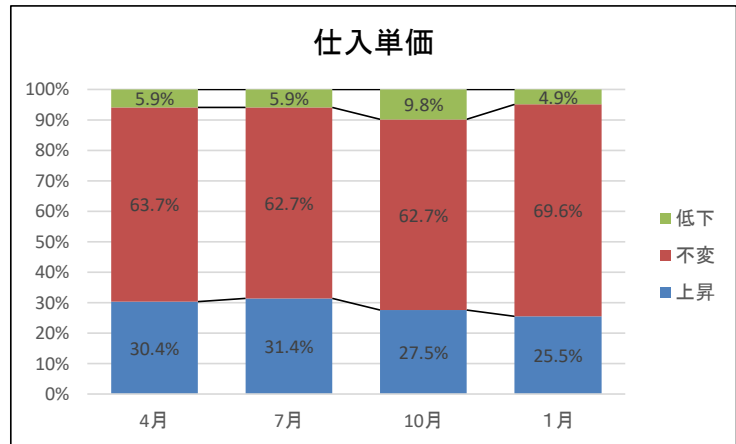
売上単価			
	低下	不変	上昇
4月	36.3%	58.8%	4.9%
7月	28.4%	65.7%	5.9%
10月	32.4%	56.8%	10.8%
1月	36.3%	58.8%	4.9%



仕入単価			
	上昇	不変	低下
4月	31	65	6
7月	32	64	6
10月	28	64	10
1月	26	71	5

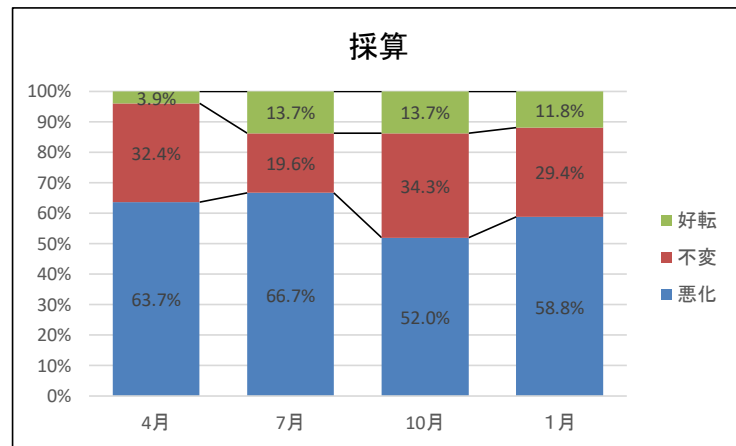
仕入単価			
	上昇	不変	低下
4月	30.4%	63.7%	5.9%
7月	31.4%	62.7%	5.9%
10月	27.5%	62.7%	9.8%
1月	25.5%	69.6%	4.9%

※※



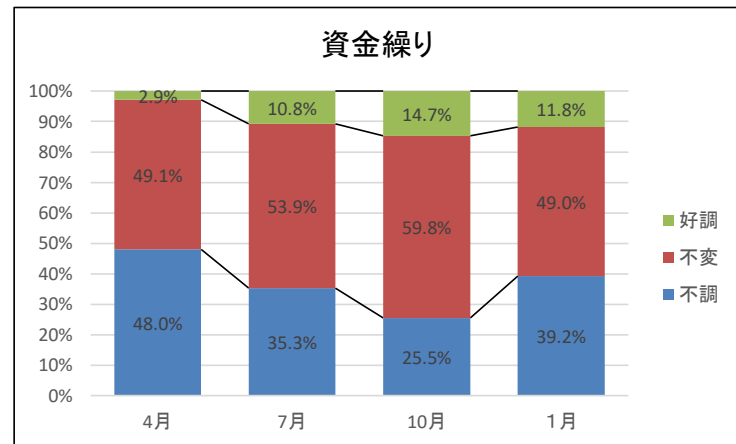
採算			
	悪化	不変	好転
4月	65	33	4
7月	68	20	14
10月	53	35	14
1月	60	30	12

採算			
	悪化	不変	好転
4月	63.7%	32.4%	3.9%
7月	66.7%	19.6%	13.7%
10月	52.0%	34.3%	13.7%
1月	58.8%	29.4%	11.8%



資金繰り			
	不調	不変	好調
4月	49	50	3
7月	36	55	11
10月	26	61	15
1月	40	50	12

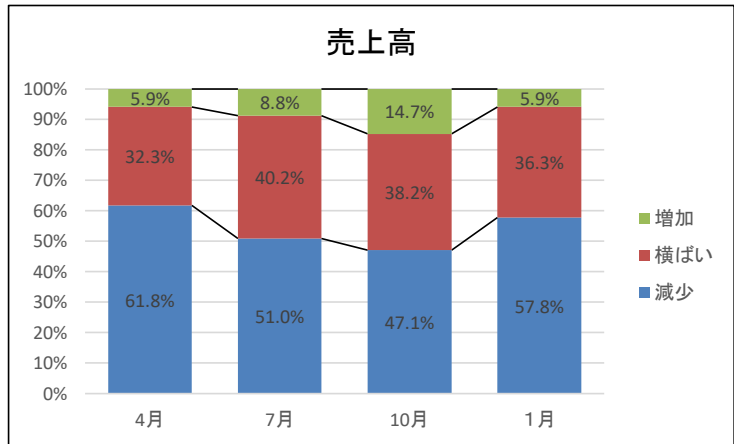
資金繰り			
	不調	不変	好調
4月	48.0%	49.1%	2.9%
7月	35.3%	53.9%	10.8%
10月	25.5%	59.8%	14.7%
1月	39.2%	49.0%	11.8%



現在と比べた今後(3か月後)の経営環境等の見通しについて

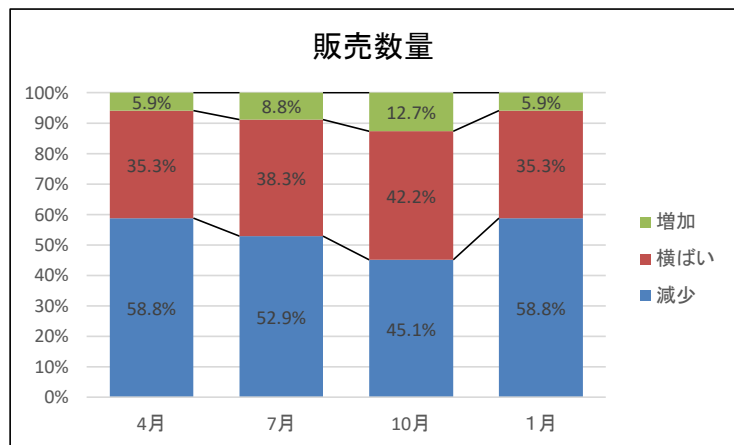
売上高			
	減少	横ばい	増加
4月	63	33	6
7月	52	41	9
10月	48	39	15
1月	59	37	6

売上高			
	減少	横ばい	増加
4月	61.8%	32.3%	5.9%
7月	51.0%	40.2%	8.8%
10月	47.1%	38.2%	14.7%
1月	57.8%	36.3%	5.9%



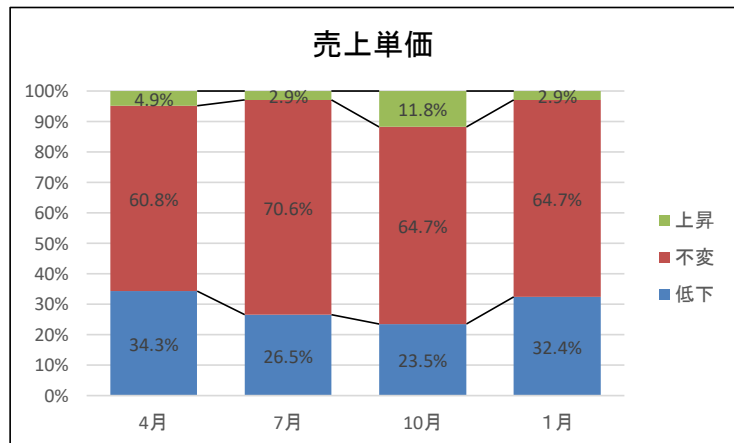
販売数量			
	減少	横ばい	増加
4月	60	36	6
7月	54	39	9
10月	46	43	13
1月	60	36	6

販売数量			
	減少	横ばい	増加
4月	58.8%	35.3%	5.9%
7月	52.9%	38.3%	8.8%
10月	45.1%	42.2%	12.7%
1月	58.8%	35.3%	5.9%



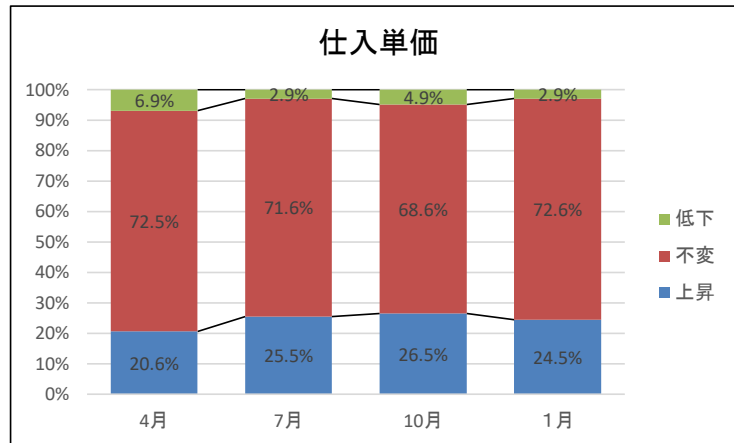
売上単価			
	低下	不変	上昇
4月	35	62	5
7月	27	72	3
10月	24	66	12
1月	33	66	3

売上単価			
	低下	不変	上昇
4月	34.3%	60.8%	4.9%
7月	26.5%	70.6%	2.9%
10月	23.5%	64.7%	11.8%
1月	32.4%	64.7%	2.9%



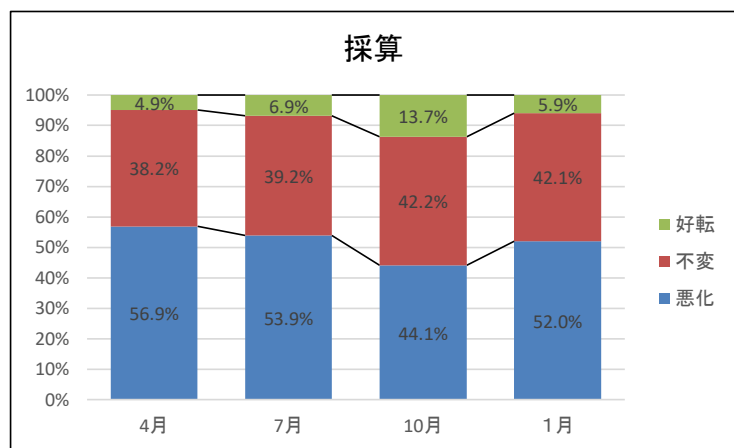
仕入単価			
	上昇	不変	低下
4月	21	74	7
7月	26	73	3
10月	27	70	5
1月	25	74	3

仕入単価			
	上昇	不変	低下
4月	20.6%	72.5%	6.9%
7月	25.5%	71.6%	2.9%
10月	26.5%	68.6%	4.9%
1月	24.5%	72.6%	2.9%



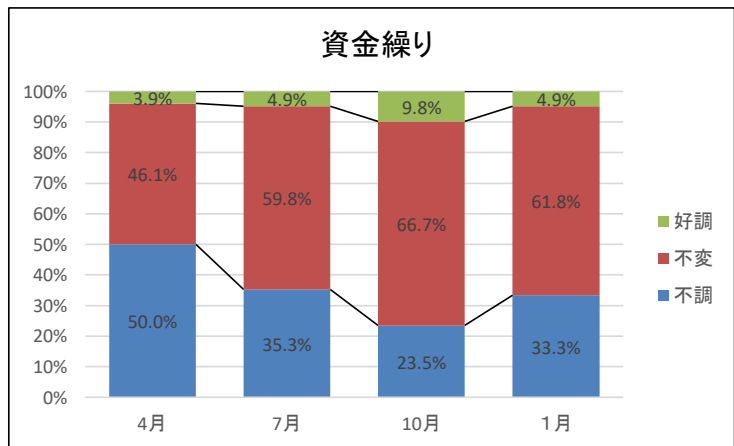
採算			
	悪化	不変	好転
4月	58	39	5
7月	55	40	7
10月	45	43	14
1月	53	43	6

採算			
	悪化	不変	好転
4月	56.9%	38.2%	4.9%
7月	53.9%	39.2%	6.9%
10月	44.1%	42.2%	13.7%
1月	52.0%	42.1%	5.9%



資金繰り			
	不調	不変	好調
4月	51	47	4
7月	36	61	5
10月	24	68	10
1月	34	63	5

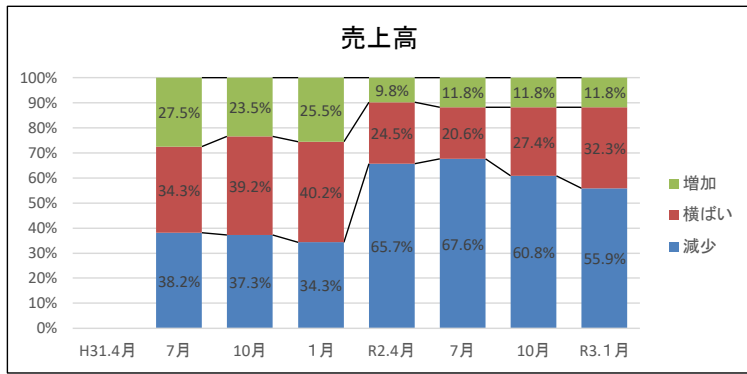
資金繰り			
	不調	不変	好調
4月	50.0%	46.1%	3.9%
7月	35.3%	59.8%	4.9%
10月	23.5%	66.7%	9.8%
1月	33.3%	61.8%	4.9%



全体(木津川市)
 昨年の今頃と比べた現在の経営環境等の状況について

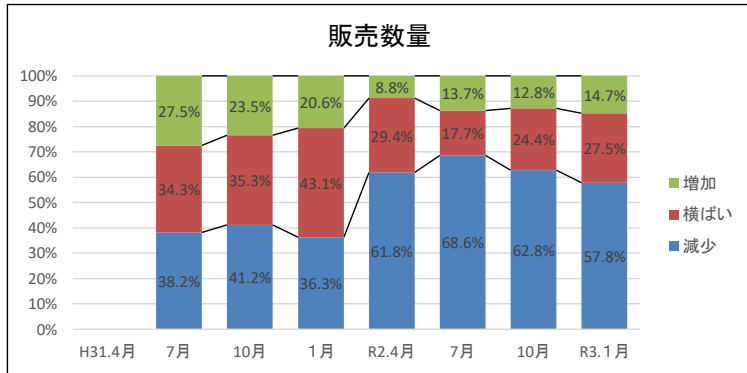
売上高			
	減少	横ばい	増加
H31.4月			
7月	39	35	28
10月	38	40	24
1月	35	41	26
R2.4月	67	25	10
7月	69	21	12
10月	62	28	12
R3.1月	57	33	12

売上高			
	減少	横ばい	増加
H31.4月			
7月	38.2%	34.3%	27.5%
10月	37.3%	39.2%	23.5%
1月	34.3%	40.2%	25.5%
R2.4月	65.7%	24.5%	9.8%
7月	67.6%	20.6%	11.8%
10月	60.8%	27.4%	11.8%
R3.1月	55.9%	32.3%	11.8%



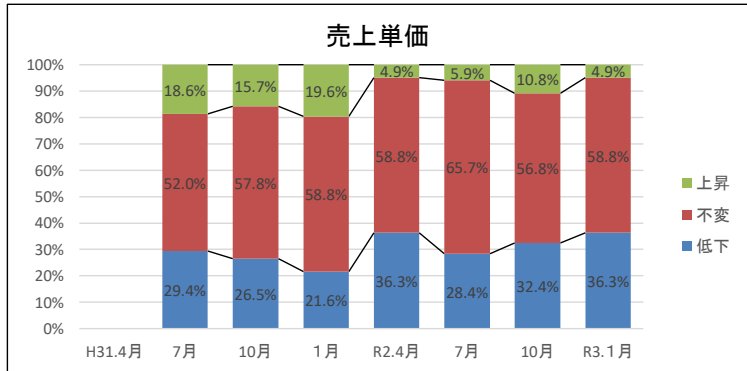
販売数量			
	減少	横ばい	増加
H31.4月			
7月	39	35	28
10月	42	36	24
1月	37	44	21
R2.4月	63	30	9
7月	70	18	14
10月	64	25	13
R3.1月	59	28	15

販売数量			
	減少	横ばい	増加
H31.4月			
7月	38.2%	34.3%	27.5%
10月	41.2%	35.3%	23.5%
1月	36.3%	43.1%	20.6%
R2.4月	61.8%	29.4%	8.8%
7月	68.6%	17.7%	13.7%
10月	62.8%	24.4%	12.8%
R3.1月	57.8%	27.5%	14.7%



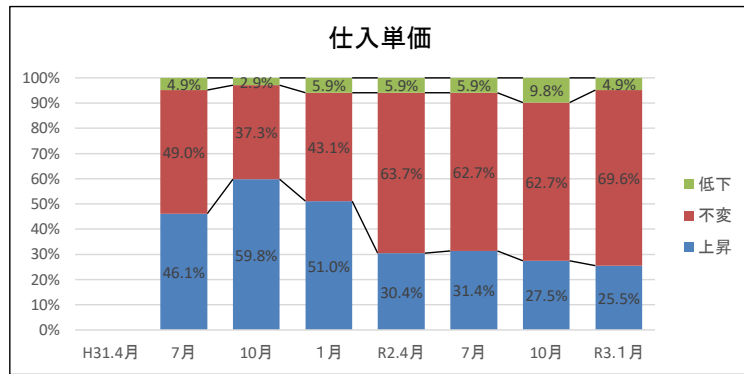
売上単価			
	低下	不変	上昇
H31.4月			
7月	30	53	19
10月	27	59	16
1月	22	60	20
R2.4月	37	60	5
7月	29	67	6
10月	33	58	11
R3.1月	37	60	5

売上単価			
	低下	不変	上昇
H31.4月			
7月	29.4%	52.0%	18.6%
10月	26.5%	57.8%	15.7%
1月	21.6%	58.8%	19.6%
R2.4月	36.3%	58.8%	4.9%
7月	28.4%	65.7%	5.9%
10月	32.4%	56.8%	10.8%
R3.1月	36.3%	58.8%	4.9%



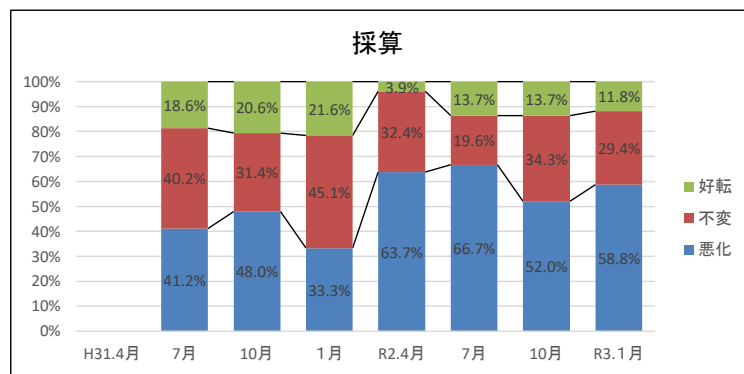
仕入単価			
	上昇	不変	低下
H31.4月			
7月	47	50	5
10月	61	38	3
1月	52	44	6
R2.4月	31	65	6
7月	32	64	6
10月	28	64	10
R3.1月	26	71	5

仕入単価			
	上昇	不変	低下
H31.4月			
7月	46.1%	49.0%	4.9%
10月	59.8%	37.3%	2.9%
1月	51.0%	43.1%	5.9%
R2.4月	30.4%	63.7%	5.9%
7月	31.4%	62.7%	5.9%
10月	27.5%	62.7%	9.8%
R3.1月	25.5%	69.6%	4.9%



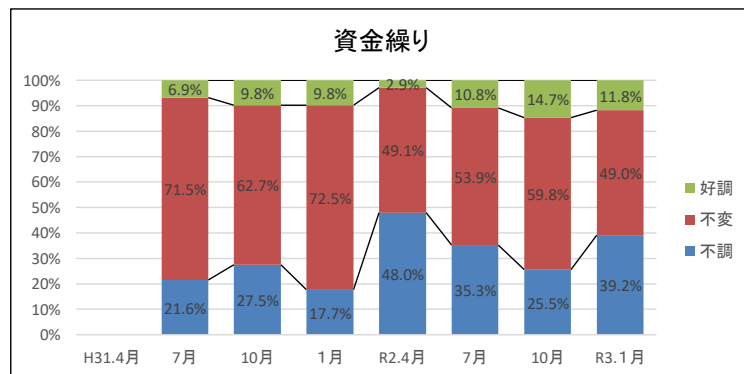
採算			
	悪化	不変	好転
H31.4月			
7月	42	41	19
10月	49	32	21
1月	34	46	22
R2.4月	65	33	4
7月	68	20	14
10月	53	35	14
R3.1月	60	30	12

採算			
	悪化	不変	好転
H31.4月			
7月	41.2%	40.2%	18.6%
10月	48.0%	31.4%	20.6%
1月	33.3%	45.1%	21.6%
R2.4月	63.7%	32.4%	3.9%
7月	66.7%	19.6%	13.7%
10月	52.0%	34.3%	13.7%
R3.1月	58.8%	29.4%	11.8%



資金繰り			
	不調	不変	好調
H31.4月			
7月	22	73	7
10月	28	64	10
1月	18	74	10
R2.4月	49	50	3
7月	36	55	11
10月	26	61	15
R3.1月	40	50	12

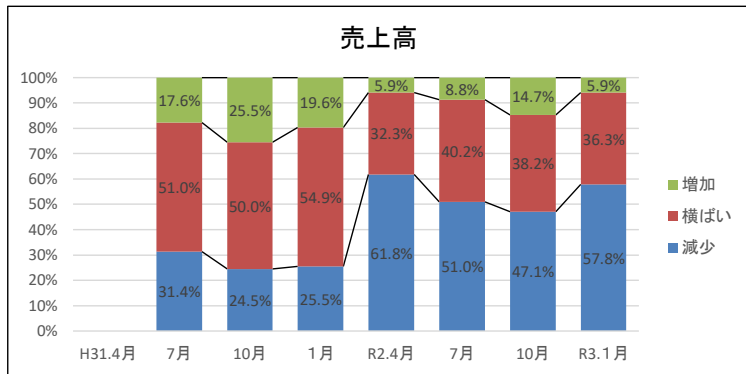
資金繰り			
	不調	不変	好調
H31.4月			
7月	21.6%	71.5%	6.9%
10月	27.5%	62.7%	9.8%
1月	17.7%	72.5%	9.8%
R2.4月	48.0%	49.1%	2.9%
7月	35.3%	53.9%	10.8%
10月	25.5%	59.8%	14.7%
R3.1月	39.2%	49.0%	11.8%



全体(木津川市)

現在と比べた今後(3か月後)の経営環境等の見通しについて

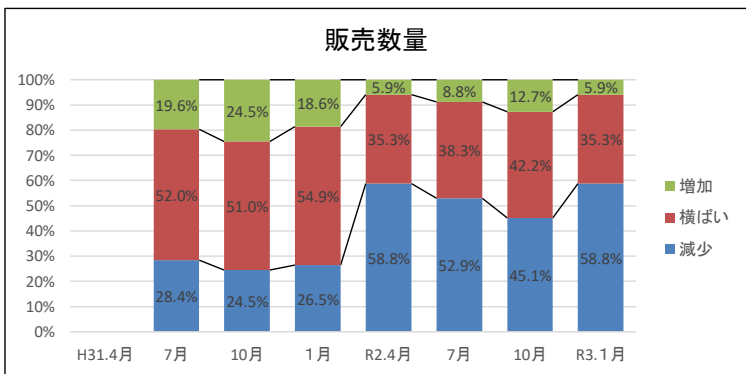
売上高			
	減少	横ばい	増加
H31.4月			
7月	32	52	18
10月	25	51	26
1月	26	56	20
R2.4月	63	33	6
7月	52	41	9
10月	48	39	15
R3.1月	59	37	6



売上高			
	減少	横ばい	増加
H31.4月			
7月	31.4%	51.0%	17.6%
10月	24.5%	50.0%	25.5%
1月	25.5%	54.9%	19.6%
R2.4月	61.8%	32.3%	5.9%
7月	51.0%	40.2%	8.8%
10月	47.1%	38.2%	14.7%
R3.1月	57.8%	36.3%	5.9%

※

販売数量			
	減少	横ばい	増加
H31.4月			
7月	29	53	20
10月	25	52	25
1月	27	56	19
R2.4月	60	36	6
7月	54	39	9
10月	46	43	13
R3.1月	60	36	6

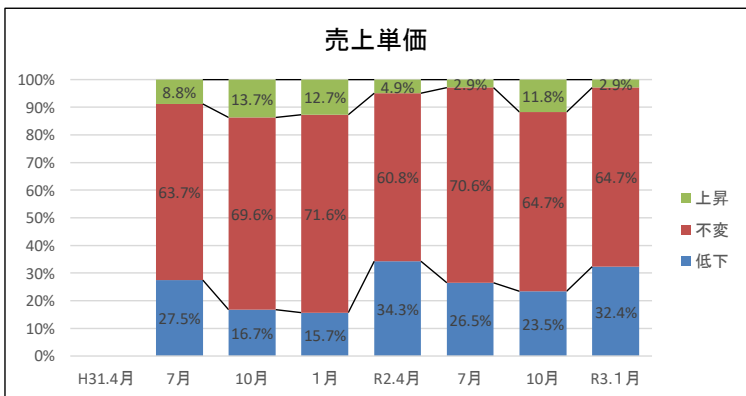


販売数量			
	減少	横ばい	増加
H31.4月			
7月	28.4%	52.0%	19.6%
10月	24.5%	51.0%	24.5%
1月	26.5%	54.9%	18.6%
R2.4月	58.8%	35.3%	5.9%
7月	52.9%	38.3%	8.8%
10月	45.1%	42.2%	12.7%
R3.1月	58.8%	35.3%	5.9%

※

※

売上単価			
	低下	不変	上昇
H31.4月			
7月	28	65	9
10月	17	71	14
1月	16	73	13
R2.4月	35	62	5
7月	27	72	3
10月	24	66	12
R3.1月	33	66	3

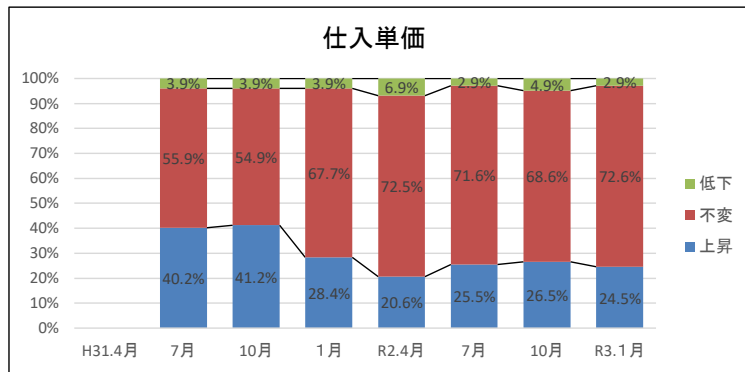


売上単価			
	低下	不変	上昇
H31.4月			
7月	27.5%	63.7%	8.8%
10月	16.7%	69.6%	13.7%
1月	15.7%	71.6%	12.7%
R2.4月	34.3%	60.8%	4.9%
7月	26.5%	70.6%	2.9%
10月	23.5%	64.7%	11.8%
R3.1月	32.4%	64.7%	2.9%

※

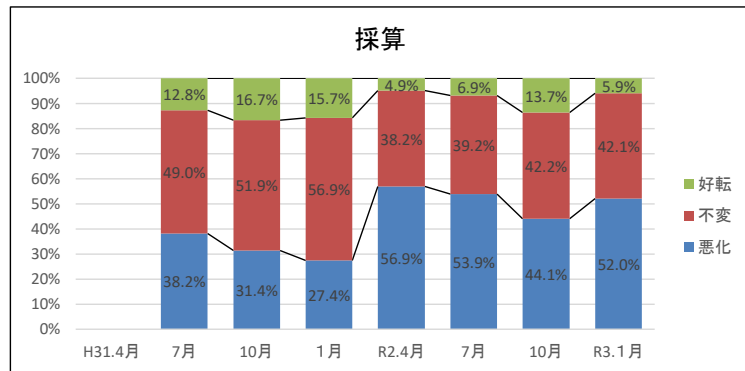
仕入単価			
	上昇	不変	低下
H31.4月			
7月	41	57	4
10月	42	56	4
1月	29	69	4
R2.4月	21	74	7
7月	26	73	3
10月	27	70	5
R3.1月	25	74	3

仕入単価			
	上昇	不変	低下
H31.4月			
7月	40.2%	55.9%	3.9%
10月	41.2%	54.9%	3.9%
1月	28.4%	67.7%	3.9%
R2.4月	20.6%	72.5%	6.9%
7月	25.5%	71.6%	2.9%
10月	26.5%	68.6%	4.9%
R3.1月	24.5%	72.6%	2.9%



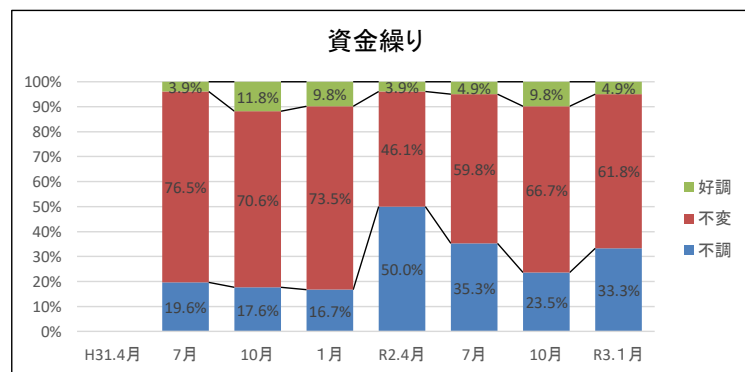
採算			
	悪化	不変	好転
H31.4月			
7月	39	50	13
10月	32	53	17
1月	28	58	16
R2.4月	58	39	5
7月	55	40	7
10月	45	43	14
R3.1月	53	43	6

採算			
	悪化	不変	好転
H31.4月			
7月	38.2%	49.0%	12.8%
10月	31.4%	51.9%	16.7%
1月	27.4%	56.9%	15.7%
R2.4月	56.9%	38.2%	4.9%
7月	53.9%	39.2%	6.9%
10月	44.1%	42.2%	13.7%
R3.1月	52.0%	42.1%	5.9%



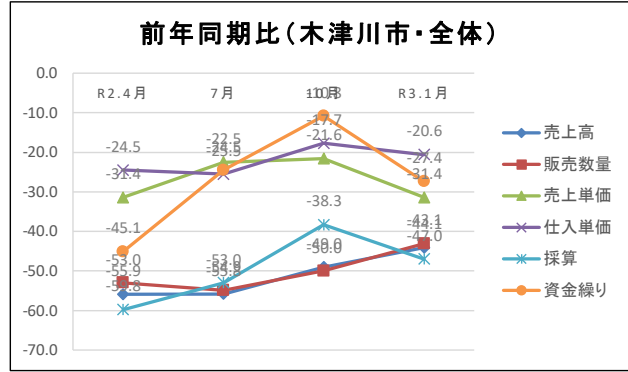
資金繰り			
	不調	不変	好調
H31.4月			
7月	20	78	4
10月	18	72	12
1月	17	75	10
R2.4月	51	47	4
7月	36	61	5
10月	24	68	10
R3.1月	34	63	5

資金繰り			
	不調	不変	好調
H31.4月			
7月	19.6%	76.5%	3.9%
10月	17.6%	70.6%	11.8%
1月	16.7%	73.5%	9.8%
R2.4月	50.0%	46.1%	3.9%
7月	35.3%	59.8%	4.9%
10月	23.5%	66.7%	9.8%
R3.1月	33.3%	61.8%	4.9%



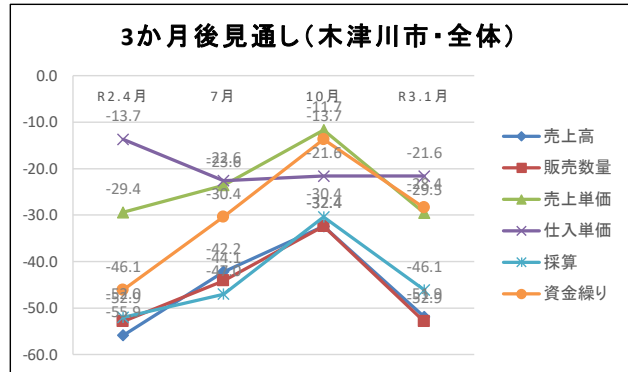
令和2年度 全体DI(木津川市)
 昨年の今頃と比べた現在の経営環境等の状況について(%ポイント)

	R2.4月	7月	10月	R3.1月
売上高	-55.9	-55.8	-49.0	-44.1
販売数量	-53.0	-54.9	-50.0	-43.1
売上単価	-31.4	-22.5	-21.6	-31.4
仕入単価	-24.5	-25.5	-17.7	-20.6
採算	-59.8	-53.0	-38.3	-47.0
資金繰り	-45.1	-24.5	-10.8	-27.4



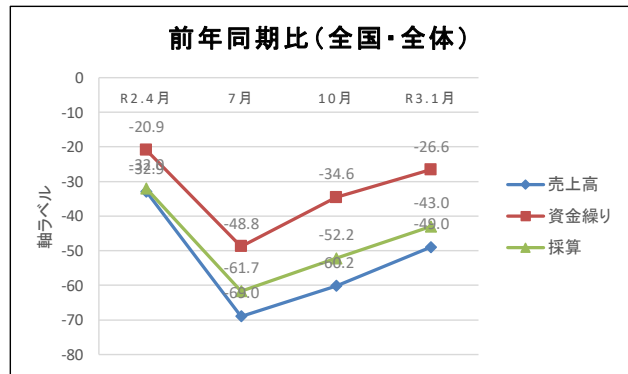
令和2年度 全体DI(木津川市)
 現在と比べた今後(3か月後)の経営環境等の見通しについて(%ポイント)

	R2.4月	7月	10月	R3.1月
売上高	-55.9	-42.2	-32.4	-51.9
販売数量	-52.9	-44.1	-32.4	-52.9
売上単価	-29.4	-23.6	-11.7	-29.5
仕入単価	-13.7	-22.6	-21.6	-21.6
採算	-52.0	-47.0	-30.4	-46.1
資金繰り	-46.1	-30.4	-13.7	-28.4



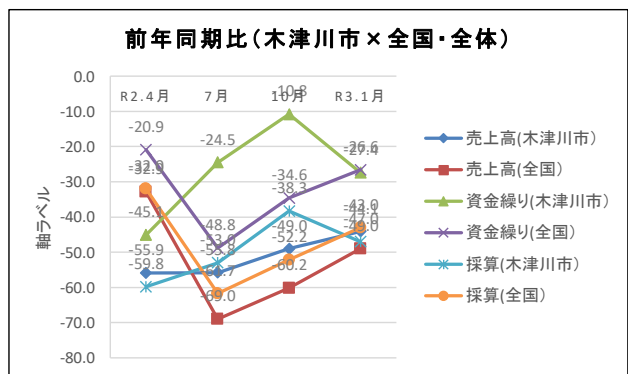
全体DI(全国)
 昨年の今頃と比べた現在の経営環境等の状況について(%ポイント)

	R2.4月	7月	10月	R3.1月
売上高	-32.9	-69.0	-60.2	-49.0
資金繰り	-20.9	-48.8	-34.6	-26.6
採算	-32.0	-61.7	-52.2	-43.0



全体DI(木津川市×全国)
 昨年の今頃と比べた現在の経営環境等の状況について(%ポイント)

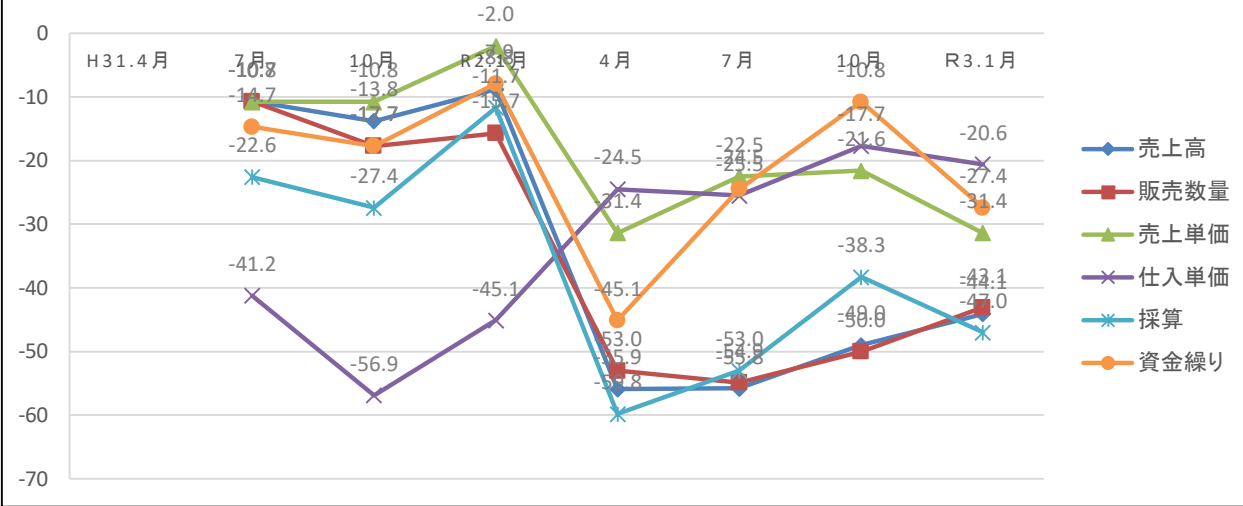
	R2.4月	7月	10月	R3.1月
売上高(木津川市)	-55.9	-55.8	-49.0	-44.1
売上高(全国)	-32.9	-69.0	-60.2	-49.0
資金繰り(木津川市)	-45.1	-24.5	-10.8	-27.4
資金繰り(全国)	-20.9	-48.8	-34.6	-26.6
採算(木津川市)	-59.8	-53.0	-38.3	-47.0
採算(全国)	-32.0	-61.7	-52.2	-43.0



全体DI(木津川市)
 昨年の今頃と比べた現在の経営環境等の状況について(%ポイント)

	H31.4月	7月	10月	R2.1月	4月	7月	10月	R3.1月
売上高		-10.7	-13.8	-8.8	-55.9	-55.8	-49.0	-44.1
販売数量		-10.7	-17.7	-15.7	-53.0	-54.9	-50.0	-43.1
売上単価		-10.8	-10.8	-2.0	-31.4	-22.5	-21.6	-31.4
仕入単価		-41.2	-56.9	-45.1	-24.5	-25.5	-17.7	-20.6
採算		-22.6	-27.4	-11.7	-59.8	-53.0	-38.3	-47.0
資金繰り		-14.7	-17.7	-7.9	-45.1	-24.5	-10.8	-27.4

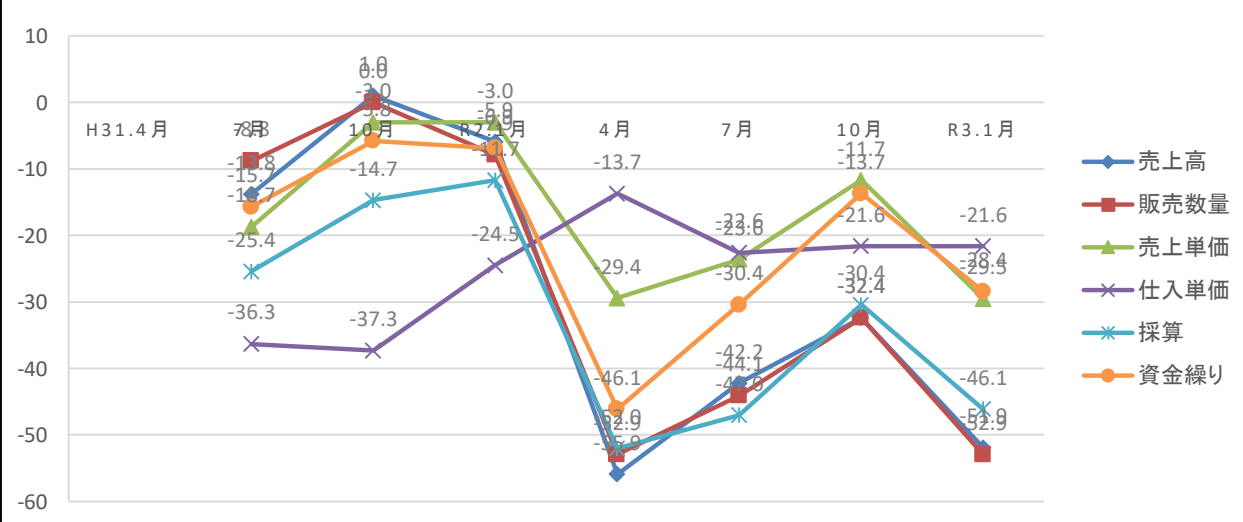
前年同期比(木津川市・全体)



全体DI(木津川市)
 現在と比べた今後(3か月後)の経営環境等の見通しについて(%ポイント)

	H31.4月	7月	10月	R2.1月	4月	7月	10月	R3.1月
売上高		-13.8	1.0	-5.9	-55.9	-42.2	-32.4	-51.9
販売数量		-8.8	0.0	-7.9	-52.9	-44.1	-32.4	-52.9
売上単価		-18.7	-3.0	-3.0	-29.4	-23.6	-11.7	-29.5
仕入単価		-36.3	-37.3	-24.5	-13.7	-22.6	-21.6	-21.6
採算		-25.4	-14.7	-11.7	-52.0	-47.0	-30.4	-46.1
資金繰り		-15.7	-5.8	-6.9	-46.1	-30.4	-13.7	-28.4

3か月後見通し(木津川市・全体)

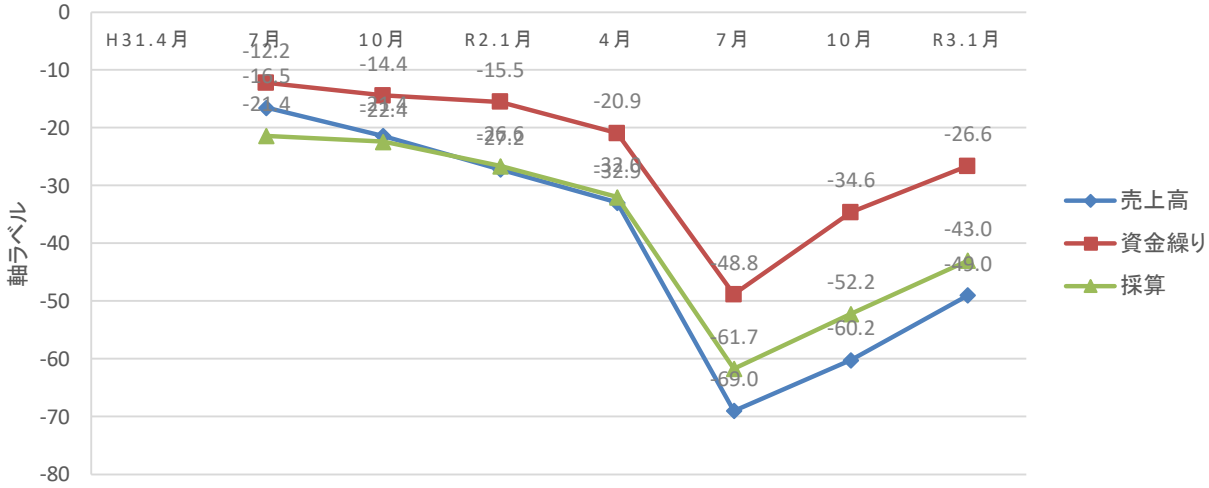


全体DI(全国)

昨年の今頃と比べた現在の経営環境等の状況について(%ポイント)

	H31.4月	7月	10月	R2.1月	4月	7月	10月	R3.1月
売上高		-16.5	-21.4	-27.2	-32.9	-69.0	-60.2	-49.0
資金繰り		-12.2	-14.4	-15.5	-20.9	-48.8	-34.6	-26.6
採算		-21.4	-22.4	-26.6	-32.0	-61.7	-52.2	-43.0

前年同期比(全国・全体)

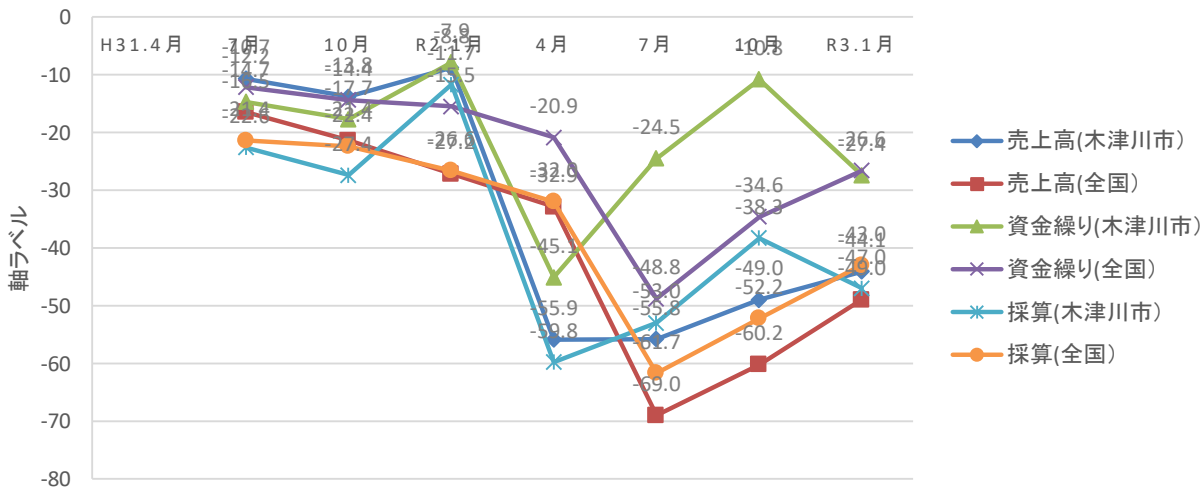


全体DI(木津川市×全国)

昨年の今頃と比べた現在の経営環境等の状況について(%ポイント)

	H31.4月	7月	10月	R2.1月	4月	7月	10月	R3.1月
売上高(木津川市)		-10.7	-13.8	-8.8	-55.9	-55.8	-49.0	-44.1
売上高(全国)		-16.5	-21.4	-27.2	-32.9	-69.0	-60.2	-49.0
資金繰り(木津川市)		-14.7	-17.7	-7.9	-45.1	-24.5	-10.8	-27.4
資金繰り(全国)		-12.2	-14.4	-15.5	-20.9	-48.8	-34.6	-26.6
採算(木津川市)		-22.6	-27.4	-11.7	-59.8	-53.0	-38.3	-47.0
採算(全国)		-21.4	-22.4	-26.6	-32.0	-61.7	-52.2	-43.0

前年同期比(木津川市×全国・全体)



景況調査 R3年1月

各調査項目	回答数
	回答数/回答合計数=企業割合
	上記企業割合の%

DIの計算方法は、増加(好転)企業割合から減少(悪化)企業割合を差し引いた値を示す。(企業割合100%に調整後)

木津川市・全体 計102件					製造業 計19件					建設業 計13件					卸小売業 計34件					サービス業 計36件				
昨年同相比					昨年同相比					昨年同相比					昨年同相比					昨年同相比				
	減少(C)	不変(B)	増加(A)	DI		減少(C)	不変(B)	増加(A)	DI		減少(C)	不変(B)	増加(A)	DI		減少(C)	不変(B)	増加(A)	DI		減少(C)	不変(B)	増加(A)	DI
売上高	57	33	12		売上高 (加工額)	12	6	1		売上高	3	8	2		売上高	22	10	2		売上高	20	9	7	
	0.5588	0.3235	0.1176			0.6316	0.3158	0.0526			0.2308	0.6154	0.1538			0.6471	0.2941	0.0588			0.5556	0.2500	0.1944	
	55.9%	32.3%	11.8%	※		-44.1%	63.2%	31.5%	5.3%		※	-57.9%	23.1%	61.5%		15.4%	-7.7%	64.7%	29.4%		5.9%	-58.8%	55.6%	25.0%
販売数量	59	28	15		販売数量	13	4	2		販売数量	4	6	3		販売数量	23	7	4		販売数量	19	11	6	
	0.5784	0.2745	0.1471			0.6842	0.2105	0.1053			0.3077	0.4615	0.2308			0.6765	0.2059	0.1176			0.5278	0.3056	0.1667	
	57.8%	27.5%	14.7%			68.4%	21.1%	10.5%	-43.1%		30.8%	46.1%	23.1%	※		67.7%	20.6%	11.8%	※		55.9%	30.5%	16.7%	※
売上単価	37	60	5		売上単価	5	14	0		売上単価	3	9	1		売上単価	17	14	3		売上単価	12	23	1	
	0.3627	0.5882	0.0490			0.2632	0.7368	0.0000			0.2308	0.6923	0.0769			0.5000	0.4118	0.0882			0.3333	0.6389	0.0278	
	36.3%	58.8%	4.9%			26.3%	73.7%	0.0%	-31.4%		23.1%	69.2%	7.7%	-15.4%		50.0%	41.2%	8.8%	-41.2%		33.3%	63.9%	2.8%	-30.5%
仕入単価	26	71	5		仕入単価	3	15	1		仕入単価	6	7	0		仕入単価	12	19	3		仕入単価	5	30	1	
	0.2549	0.6961	0.0490			0.1579	0.7895	0.0526			0.4615	0.5385	0.0000			0.3529	0.5588	0.0882			0.1389	0.8333	0.0278	
	25.5%	69.6%	4.9%			15.8%	78.9%	5.3%	-20.6%		46.2%	53.8%	0.0%	※		35.3%	55.9%	8.8%	-26.5%		13.9%	83.3%	2.8%	-11.1%
採算	60	30	12		採算	13	6	0		採算	4	6	3		採算	22	8	4		採算	21	10	5	
	0.5882	0.2941	0.1176			0.6842	0.3158	0.0000			0.3077	0.4615	0.2308			0.6471	0.2353	0.1176			0.5833	0.2778	0.1389	
	58.8%	29.4%	11.8%			68.4%	31.6%	0.0%	-47.0%		30.8%	46.1%	23.1%	※		64.7%	23.5%	11.8%	-52.9%		58.3%	27.8%	13.9%	-44.4%
資金繰り	40	50	12		資金繰り	6	12	1		資金繰り	3	7	3		資金繰り	18	13	3		資金繰り	13	18	5	
	0.3922	0.4902	0.1176			0.3158	0.6316	0.0526			0.2308	0.5385	0.2308			0.5294	0.3824	0.0882			0.3611	0.5000	0.1389	
	39.2%	49.0%	11.8%			31.6%	63.1%	5.3%	-27.4%		23.1%	53.8%	23.1%	※		52.9%	38.3%	8.8%	※		36.1%	50.0%	13.9%	-22.2%

3か月後					3か月後					3か月後					3か月後					3か月後				
	減少(C)	不変(B)	増加(A)	DI		減少(C)	不変(B)	増加(A)	DI		減少(C)	不変(B)	増加(A)	DI		減少(C)	不変(B)	増加(A)	DI		減少(C)	不変(B)	増加(A)	DI
売上高	59	37	6		売上高	8	10	1		売上高	6	5	2		売上高	21	10	3		売上高	24	12	0	
	0.5784	0.3627	0.0588			0.4211	0.5263	0.0526			0.4615	0.3846	0.1538			0.6176	0.2941	0.0882			0.6667	0.3333	0.0000	
	57.8%	36.3%	5.9%			42.1%	52.6%	5.3%	-36.8%		46.1%	38.5%	15.4%	※		61.8%	29.4%	8.8%	-53.0%		66.7%	33.3%	0.0%	-66.7%
販売数量	60	36	6		販売数量	9	8	2		販売数量	6	6	1		販売数量	21	10	3		販売数量	24	12	0	
	0.5882	0.3529	0.0588			0.4737	0.4211	0.1053			0.4615	0.4615	0.0769			0.6176	0.2941	0.0882			0.6667	0.3333	0.0000	
	58.8%	35.3%	5.9%			47.4%	42.1%	10.5%	-36.9%		46.2%	46.1%	7.7%	※		61.8%	29.4%	8.8%	-53.0%		66.7%	33.3%	0.0%	-66.7%
売上単価	33	66	3		売上単価	4	15	0		売上単価	4	7	2		売上単価	13	20	1		売上単価	12	24	0	
	0.3235	0.6471	0.0294			0.2105	0.7895	0.0000			0.3077	0.5385	0.1538			0.3824	0.5882	0.0294			0.3333	0.6667	0.0000	
	32.4%	64.7%	2.9%			21.1%	78.9%	0.0%	-29.5%		30.8%	58.8%	15.4%	※		38.2%	58.9%	2.9%	※		33.3%	66.7%	0.0%	-33.3%
仕入単価	25	74	3		仕入単価	4	15	0		仕入単価	6	7	0		仕入単価	10	22	2		仕入単価	5	30	1	
	0.2451	0.7255	0.0294			0.2105	0.7895	0.0000			0.4615	0.5385	0.0000			0.2941	0.6471	0.0588			0.1389	0.8333	0.0278	
	24.5%	72.6%	2.9%			21.1%	78.9%	0.0%	-21.6%		46.2%	53.8%	0.0%	※		29.4%	64.7%	5.9%	-23.5%		13.9%	83.3%	2.8%	-11.1%
採算	53	43	6		採算	9	10	0		採算	4	6	3		採算	18	13	3		採算	22	14	0	
	0.5196	0.4216	0.0588			0.4737	0.5263	0.0000			0.3077	0.4615	0.2308			0.5294	0.3824	0.0882			0.6111	0.3889	0.0000	
	52.0%	42.1%	5.9%	※		47.4%	52.6%	0.0%	-47.4%		30.8%	46.1%	23.1%	※		52.9%	38.3%	8.8%	※		61.1%	38.9%	0.0%	-61.1%
資金繰り	34	63	5		資金繰り	6	13	0		資金繰り	3	7	3		資金繰り	12	20	2		資金繰り	13	23	0	
	0.3333	0.6176	0.0490			0.3158	0.6842	0.0000			0.2308	0.5385	0.2308			0.3529	0.5882	0.0588			0.3611	0.6389	0.0000	
	33.3%	61.8%	4.9%			31.6%	68.4%	0.0%	-28.4%		23.1%	53.8%	23.1%	※		35.3%	58.8%	5.9%	-29.4%		36.1%	63.9%	0.0%	-36.1%

各調査項目	回答数
	回答数/回答合計数=企業割合
	上記企業割合の%(小数点第4以下四捨五入)

注意！
 企業割合で%にしたとき、合計が、100%にならない場合は、小数点第4位の切り上げもしくは、切り捨ての最も差が開く値を調整し、100%にすること。
 調整した値はこのデータ計算表では、赤字で表示し、各調査項目のグラフには、表示横に※印をつけること。(折れ線グラフは、棒グラフのデータがベースとなっているため※は必要ない。)
 ※この欄の調整理由は、調整すべき小数点第4位の値が減少・増加も同じ値で、どちらか一方を調整するわけにはいかないので、DIに影響しない不変を調整しました。
 ※この欄の調整理由は、減少(増加)と不変の調整すべき小数点第4位が同じ値で、どちらも四捨五入をしてしまうと100%を超えるので、DIに影響しない不変を四捨五入しないことで100%に調整しました。
 ※この欄の調整理由は、減少(増加)と不変の調整すべき小数点第4位が同じ値で、どちらも四捨五入をしてしまうと100%を満たないので、DIに影響しない不変を切り上げることで100%に調整しました。

景況調査 年 月

各調査項目	回答数
	回答数/回答合計数=企業割合
	上記企業割合の%

DIの計算方法は、増加(好転)企業割合から減少(悪化)企業割合を差し引いた値を示す。(企業割合100%に調整後)

木津川市・全体 計102件					製造業 計19件					建設業 計13件					卸小売業 計34件					サービス業 計36件									
昨年同期比					昨年同期比					昨年同期比					昨年同期比					昨年同期比									
	減少(C)	不変(B)	増加(A)	DI		減少(C)	不変(B)	増加(A)	DI		減少(C)	不変(B)	増加(A)	DI		減少(C)	不変(B)	増加(A)	DI		減少(C)	不変(B)	増加(A)	DI		減少(C)	不変(B)	増加(A)	DI
売上高	0.0000	0.0000	0.0000	0.0%	売上高(加工額)	0.0000	0.0000	0.0000	0.0%	売上高	0.0000	0.0000	0.0000	0.0%	売上高	0.0000	0.0000	0.0000	0.0%	売上高	0.0000	0.0000	0.0000	0.0%	売上高	0.0000	0.0000	0.0000	0.0%
販売数量	0.0000	0.0000	0.0000	0.0%	販売数量	0.0000	0.0000	0.0000	0.0%	販売数量	0.0000	0.0000	0.0000	0.0%	販売数量	0.0000	0.0000	0.0000	0.0%	販売数量	0.0000	0.0000	0.0000	0.0%	販売数量	0.0000	0.0000	0.0000	0.0%
売上単価	0.0000	0.0000	0.0000	0.0%	売上単価	0.0000	0.0000	0.0000	0.0%	売上単価	0.0000	0.0000	0.0000	0.0%	売上単価	0.0000	0.0000	0.0000	0.0%	売上単価	0.0000	0.0000	0.0000	0.0%	売上単価	0.0000	0.0000	0.0000	0.0%
仕入単価	0.0000	0.0000	0.0000	0.0%	仕入単価	0.0000	0.0000	0.0000	0.0%	仕入単価	0.0000	0.0000	0.0000	0.0%	仕入単価	0.0000	0.0000	0.0000	0.0%	仕入単価	0.0000	0.0000	0.0000	0.0%	仕入単価	0.0000	0.0000	0.0000	0.0%
採算	0.0000	0.0000	0.0000	0.0%	採算	0.0000	0.0000	0.0000	0.0%	採算	0.0000	0.0000	0.0000	0.0%	採算	0.0000	0.0000	0.0000	0.0%	採算	0.0000	0.0000	0.0000	0.0%	採算	0.0000	0.0000	0.0000	0.0%
資金繰り	0.0000	0.0000	0.0000	0.0%	資金繰り	0.0000	0.0000	0.0000	0.0%	資金繰り	0.0000	0.0000	0.0000	0.0%	資金繰り	0.0000	0.0000	0.0000	0.0%	資金繰り	0.0000	0.0000	0.0000	0.0%	資金繰り	0.0000	0.0000	0.0000	0.0%

3か月後					3か月後					3か月後					3か月後					3か月後									
	減少(C)	不変(B)	増加(A)	DI		減少(C)	不変(B)	増加(A)	DI		減少(C)	不変(B)	増加(A)	DI		減少(C)	不変(B)	増加(A)	DI		減少(C)	不変(B)	増加(A)	DI		減少(C)	不変(B)	増加(A)	DI
売上高	0.0000	0.0000	0.0000	0.0%	売上高	0.0000	0.0000	0.0000	0.0%	売上高	0.0000	0.0000	0.0000	0.0%	売上高	0.0000	0.0000	0.0000	0.0%	売上高	0.0000	0.0000	0.0000	0.0%	売上高	0.0000	0.0000	0.0000	0.0%
販売数量	0.0000	0.0000	0.0000	0.0%	販売数量	0.0000	0.0000	0.0000	0.0%	販売数量	0.0000	0.0000	0.0000	0.0%	販売数量	0.0000	0.0000	0.0000	0.0%	販売数量	0.0000	0.0000	0.0000	0.0%	販売数量	0.0000	0.0000	0.0000	0.0%
売上単価	0.0000	0.0000	0.0000	0.0%	売上単価	0.0000	0.0000	0.0000	0.0%	売上単価	0.0000	0.0000	0.0000	0.0%	売上単価	0.0000	0.0000	0.0000	0.0%	売上単価	0.0000	0.0000	0.0000	0.0%	売上単価	0.0000	0.0000	0.0000	0.0%
仕入単価	0.0000	0.0000	0.0000	0.0%	仕入単価	0.0000	0.0000	0.0000	0.0%	仕入単価	0.0000	0.0000	0.0000	0.0%	仕入単価	0.0000	0.0000	0.0000	0.0%	仕入単価	0.0000	0.0000	0.0000	0.0%	仕入単価	0.0000	0.0000	0.0000	0.0%
採算	0.0000	0.0000	0.0000	0.0%	採算	0.0000	0.0000	0.0000	0.0%	採算	0.0000	0.0000	0.0000	0.0%	採算	0.0000	0.0000	0.0000	0.0%	採算	0.0000	0.0000	0.0000	0.0%	採算	0.0000	0.0000	0.0000	0.0%
資金繰り	0.0000	0.0000	0.0000	0.0%	資金繰り	0.0000	0.0000	0.0000	0.0%	資金繰り	0.0000	0.0000	0.0000	0.0%	資金繰り	0.0000	0.0000	0.0000	0.0%	資金繰り	0.0000	0.0000	0.0000	0.0%	資金繰り	0.0000	0.0000	0.0000	0.0%

各調査項目	回答数
	回答数/回答合計数=企業割合
	上記企業割合の%(小数点第4以下四捨五入)

注意！
 企業割合で%にしたとき、合計が、100%にならない場合は、小数点第4位の切り上げもしくは、切り捨ての最も差が開く値を調整し、100%にすること。
 調整した値はこのデータ計算表では、赤字で表示し、各調査項目のグラフには、表示横に※印をつけること。(折れ線グラフは、棒グラフのデータがベースとなっているため※は必要ない。)
 ※この欄の調整理由は、調整すべき小数点第4位の値が減少・増加も同じ値で、どちらか一方を調整するわけにはいかないので、DIに影響しない不変を調整しました。
 ※この欄の調整理由は、減少(増加)と不変の調整すべき小数点第4位が同じ値で、どちらも四捨五入をしてしまうと100%を超えるので、DIに影響しない不変を四捨五入しないことで100%に調整しました。
 ※この欄の調整理由は、減少(増加)と不変の調整すべき小数点第4位が同じ値で、どちらも四捨五入をしてしまうと100%を満たないので、DIに影響しない不変を切り上げることで100%に調整しました。