



商工会だより 4月号

発行日 令和2年4月10日

新局長の挨拶



会員の皆様

令和3年4月1日に、木津川市商工会事務局長の辞令を拝受いたしました。井ノ倉真里子です。

平成元年に木津町商工会に入職してから、32年が経ちました。

その中で、私は、先頭に立つというよりも、他の職員が安心して巡回できるように、窓口相談の対応や総務をし、事務所の中を支えるのが一番自分に合ったお仕事だと思ってきました。

今回、事務局長にと、お話を頂いた時に、私自身がとても驚いたので、お読みになられている会員の皆様は、「えっ？女性の事務局長？」と、もっと驚いておられることだと思います。

少し前に、森元総理の女性蔑視ではないかとの発言が、取りざたされていましたが、福井会長が「今回の人事は、木津川市商工会の職員の中で、井ノ倉さんが一番長く職についているという事で、男性だから、女性だからという事で決定したのではないという事を伝えておきます」と言って下さいました。

今までの男性局長のような、強いリーダーにはなれないかもしれませんが、職員の皆さんが、会員さんにより良い支援が出来るように、商工会の指導環境を整える事に、心を配っていきたくております。

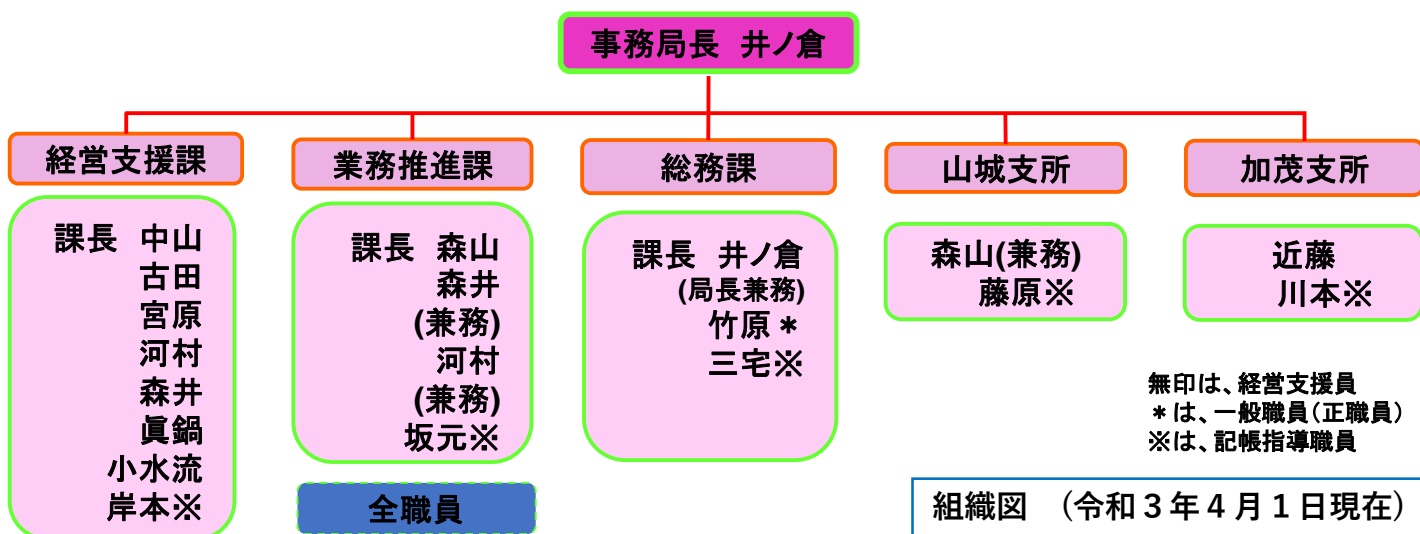
今年度も、補助金等の情報をお届けできると思います。販路開拓や経営改善に繋がることがありましたら、どうぞご活用下さいますようお願い致します。

最後になりましたが、大変な厳しい経営環境におられる会員の皆様には、コロナ禍が、一日も早く終息し、平常の環境を取り戻されることを心よりお祈り致しております。

これからも、引き続き、ご指導を賜りますよう、何卒、宜しくお願い申し上げます。

井ノ倉 真里子

木津川市商工会 組織図



《商工会だより目次》

- 2ページ目 行事予定、令和2年度経営発達支援事業評価委員会開催
- 3ページ目 木津川市商工会労働保険事務組合からのお知らせ
- 4ページ目 祝！御菓子司長盛堂植田耕爾氏、新会員紹介、商工会館へのチラシ設置について【編集 岸本】

発行者

木津川市商工会
木津川市木津南垣外83-3

TEL: 0774-72-3801

FAX: 0774-72-6564

Mail: kizugawa-sci@kyoto-fsci.or.jp

URL: http://kizugawa.kyoto-fsci.or.jp

行事予定

開催日時	内容	開催場所
4月9日(金)18:00~19:00	木津川市商工会青年部 通常総会	木津川市商工会本所
4月16日(金)17:30~18:30	相楽地区商工会青年部連合会 通常総会	木津川市商工会本所
4月22日(木)14:00~15:00	木津川市商工会女性部 通常総会	木津川市商工会本所
5月 下旬	木津川市商工会 通常総代会	木津川市商工会本所

経営発達支援計画に係る事業実績評価委員会 開催

小規模事業者支援法に基づく本事業は、当商工会では平成31年3月15日に第6回経済産業大臣の認定を受けて平成31年4月1日令和6年3月31日の5か年にわたり実施しております。

その事業実績の評価をいただくために以下のとおり開催をさせていただきました。

実施日 令和3年2月24日(水)午後2時から3時30分

評価委員

- 委員長 吾郷 泰佑氏 (中小企業診断士)
- 副委員長 福井 康裕氏 (木津川市商工会長)
- 委員 茅早 祥一氏 (木津川市マチオモイ部商工観光課長)
- 委員 山下 規夫氏 (京都府商工会連合会経営支援課課長補佐)
- 委員 森村 勝氏 (木津川市商工会副会長)
- 委員 大倉 竹次氏 (木津川市商工会副会長)



(評価委員の講評)

開催報告

本年度事業に至っては年度当初からコロナ禍の影響により、コロナ関連融資、補助金、助成金、給付金等の事務が錯綜した計画に基づくスタートが切れませんでした。しかし、100年に一度と言われる災いに対する支援を優先することは、会員皆様の安寧な事業継続につながると確信しコロナ関連事業を推進しました。ただし、コロナ関連事業を推進しつつ本事業に至っても、事業計画策定及び事業計画作成後支援については目標を大きく上回る支援を行うことができました。1月末時点での評価については、10項目中Aが3つ、Bが3つ、Cが3つ、Dが1つとなっております。更に、事業評価委員会では、すべての経営支援員が伴走支援先に係る事例報告を行い、単なる報告会でなくより現実的な内容を報告させていただくことができました。

委員からの評価概要

今年度はコロナ禍の影響もあり、昨年度より本事業の実績値は思わしくはなかった。ただし、このような状況下における支援に対しては、敬意を表するものである。また、支援事例発表についてもより支援内容がよく理解できた。更に、関係機関との連携を取りながら事業の推進も行っており、好事例については他の支援に活かせるような仕組みづくりを行って欲しい。



(事例報告)

木津川市商工会労働保険事務組合からのお知らせ

労働保険とは労災保険と雇用保険を総称したもので、年度当初に概算で申告・納付し、翌年度当初に確定申告の上、精算することとなっています。このような確定・概算の手続きを同時に行うことを「年度更新」といいます。

木津川市商工会労働保険事務組合 未加入の事業主の皆様へ

令和3年度の労働保険料の申告・納付手続きは、事業場あてに年度更新用の申告書が郵送されますので、申告書を作成の上、6月1日から7月10日までの間に行ってください。

木津川市商工会労働保険事務組合 加入の事業主の皆様へ

3月26日付で商工会より送付いたしました指定の用紙に必要事項をご記入いただき、4月12日(月)までに商工会へ報告をお願いいたします。

一人親方の労働保険年度更新について

一人親方の保険料は毎年、賃金日額(3,500~25,000円)を決定していただく必要があります。(日額を年度途中で変更することができません。)

令和3年度(4月以降)の日額変更をご希望の方は、4月12日(月)までに商工会へお知らせください。

労働保険年間スケジュール

3月26日(金)	年度更新関係書類の提出(締切 4月12日)
6月4日(金)	納入通知書送付(労働保険料の通知) ※押印の上ご返送ください(締切 6月18日厳守)
7月12日(月)	第1期 労働保険料口座振替
10月15日(金)	第2期 労働保険料口座振替
1月17日(月)	第3期 労働保険料口座振替



労働保険事務組合加入のメリット

労災への特別加入

従業員がいれば、労災保険に加入することができない事業主や役員、家族従事者も労災保険に加入できます。

労働保険料の分割納付が可能に

原則として、労働保険料の概算保険料が40万未満の事務所については、1回で労働保険料を納めなければなりません。事務組合に加入することにより、年3回の分割納付が可能となります。

事務手続き負担の大幅な軽減

労働保険事務手続きを事務組合へ委託することにより、細かい事務手続きから解放されます。

安い掛金で上乗せ労災に加入可能

社団法人全国労働保険事務組合連合会が行っている労保連労働災害共済へ加入できます。安い掛金で、万が一の労災事故の際にも、政府の労災補償に加えて、更に手厚い補償を受けることが可能となります。

問い合わせ 木津川市商工会労働保険事務組合

本所：森井 TEL 72-3801 山城支所：森山 86-3157 加茂支所：近藤 76-2970

祝！御菓子司 長盛堂 植田 耕爾氏 ～京都府『現代の名工』に～



御菓子司

岸 長盛堂

店舗：木津川市木津八色39番地、

営業：9時～18時・定休日(水)

TEL：0774-72-0346

ホームページ <https://cho-seido.net/>

令和3年3月24日、御菓子司 長盛堂 代表の植田耕爾(こうじ)氏が、京都府知事から令和2年度の京都府優秀技能者として表彰され、「現代の名工」の称号を授与されました。

6代目代表の耕爾氏は、京都市内の和菓子・餅屋で修行の後、大正時代創業の和菓子卸売専門店の家業を継ぎ、自ら現在の小売店を始められました。

朝生菓子を得意とする自家製餡にこだわった和菓子を作り、「味の巧 京のフードマイスター認定者」として、46年に渡り地域に愛される和菓子店を運営してこられました。

おめでとうございます！

【森山】

新会員様のご紹介

事業所名 Smooth
代表者名 市川 侑
業 種 ダンス・フィットネスインストラクター
所在地 木津川市吐師野間19-2
電話番号 090-5250-3696

皆様初めまして、
現在、子供から60代という幅広い年齢層の方々にダンスとフィットネスの指導をしています。
運動は心を豊にします。
様々な世代の方々が生活している木津川市が、私の事業を通して、より活気ある街になるよう精進します。
経営者として未熟ですので、様々な業種の方々から沢山学ばせていただきたいと思っております。よろしくお願いいたします。



商工会館へのチラシ設置について

令和3年3月より、本所・各支所の窓口に、チラシや事業案内、イベント等の設置を希望される事業所様は、申請書のご提出をお願いすることになりました。

申請書は、商工会窓口にてお渡しするほか、HPからもダウンロードできますので、ご利用下さい。

なお、設置スペースには、限りがございますので、ご希望通りのサイズや期間の設置が出来ない場合もございますので、予めご了承下さい。



木津川市商工会

木津川市木津南垣外83-3
TEL: 72-3801 FAX: 72-6564

山城支所

木津川市山城町上粕北的場15
TEL: 86-3157 FAX: 86-4064

加茂支所

木津川市加茂町里南古田24
TEL: 76-2970 FAX: 76-7211