

# 景況調査〈独自調査・全国調査〉

実施機関：木津川市商工会

調査実施月：2021年10月

## 【概況】

木津川市商工会では、2021年7月－9月期（以下、「当期」という。）の景況調査（市内小規模事業者102社〈製造業19社、建設業13社、卸小売業34社、サービス業36社）を行い結果を取りまとめた。

当期の景況調査によると、全産業D I（前年同期比）は売上高がマイナス18.6、採算（経常利益）はマイナス30.4となり、2021年4月－6月期（以下、「前期」という。）と比べ悪化しており、依然マイナスとなっている。

当期の業況を製造業、建設業、卸小売業、サービス業の4分野で見ると売上高では製造業ではマイナス15.8、建設業は30.8、卸小売業はマイナス44.1、サービス業はマイナス13.9となり、製造業・卸小売業は前期より悪化している。また、建設業・サービス業は前期並みとなり、建設業はプラス値を維持しているが、サービス業は依然としてマイナスである。

一方、全国調査では全産業売上高D Iはマイナス32.3、採算（経常利益）はマイナス36.3となり、前期より悪化しており、木津川市よりマイナス値が大きい。

また、業種別の4分野の売上高D Iでは、製造業がマイナス12.6、建設業はマイナス18.0、卸小売業はマイナス42.9、サービス業がマイナス41.3となっており、4分野とも前期より悪化している。特に卸小売業・サービス業の落ち込みが顕著である（マイナス幅が大きい）。

このことから、木津川市・全国ともに前期に比べ悪化傾向が窺える。よって、木津川市の建設業を除くいずれの分野の主要D Iもコロナ禍以前までの回復レベルには未だ到達しておらず、水準は依然として低く、予断を許さない状況である。

木津川市のこの先3ヶ月後を見通した場合、前期より改善傾向が見られるものの、依然として売上高を除く全項目でマイナスとなり、先行きは厳しい経営環境が続く可能性がある。

業種別の4分野で見ると、3ヶ月後の見通しでは、製造業売上高D Iがマイナス10.5、建設業売上高D Iがマイナス7.7、卸小売業売上高D Iが14.7、サービス業売上高D Iがマイナス2.7と前期と比較すると、業種によって異なる結果となっている。

総じて、今回の業況としては業種によってバラツキが大きく見られるものの、全体的に前期に比べ悪化している。いずれにしても、コロナ禍の影響により、以前のような回復には至っておらず、水準は依然としてまだ低いことから、中小企業・小規模事業者においては引き続き厳しい状況が続いていることを示している。さらに、足元の新型コロナウイルス感染の収束は未だ不透明な状況であり、景気の先行きにも不安が残るため、今後の動向推移を見守っていく必要がある。

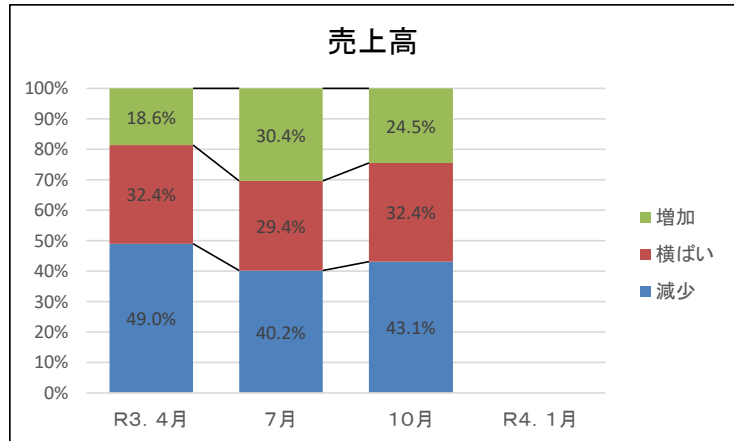
※全国調査は、全国商工会連合会が公表した中小企業景況調査報告書に基づく

※D Iは、増加（上昇、好転）企業割合から減少（低下、悪化）企業割合を差し引いた値

全体(木津川市)  
 昨年の今頃と比べた現在の経営環境等の状況について

売上高			
	減少	横ばい	増加
R3. 4月	50	33	19
7月	41	30	31
10月	44	33	25
R4. 1月			

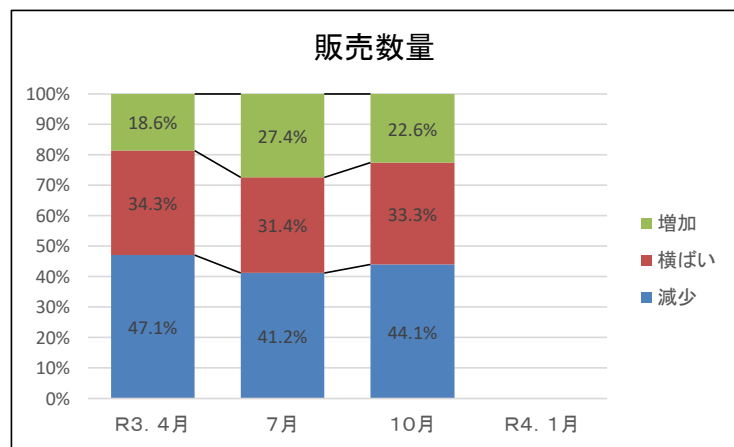
売上高			
	減少	横ばい	増加
R3. 4月	49.0%	32.4%	18.6%
7月	40.2%	29.4%	30.4%
10月	43.1%	32.4%	24.5%
R4. 1月			



販売数量			
	減少	横ばい	増加
R3. 4月	48	35	19
7月	42	32	28
10月	45	34	23
R4. 1月			

販売数量			
	減少	横ばい	増加
R3. 4月	47.1%	34.3%	18.6%
7月	41.2%	31.4%	27.4%
10月	44.1%	33.3%	22.6%
R4. 1月			

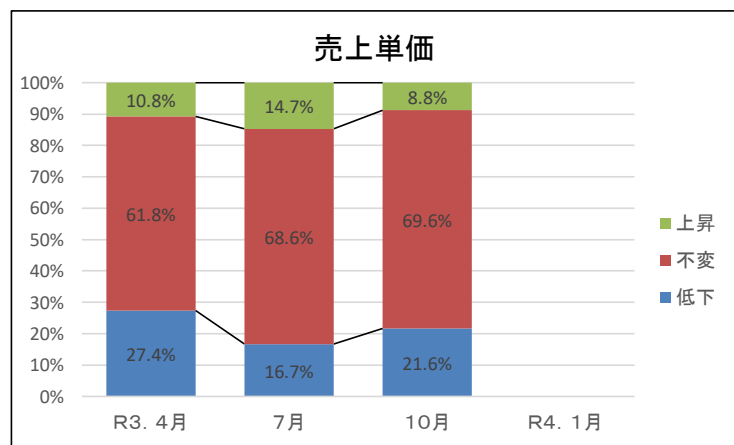
※



売上単価			
	低下	不変	上昇
R3. 4月	28	63	11
7月	17	70	15
10月	22	71	9
R4. 1月			

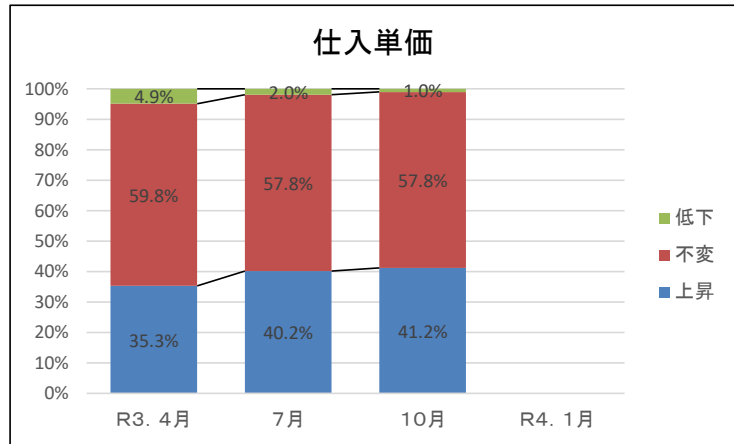
売上単価			
	低下	不変	上昇
R3. 4月	27.4%	61.8%	10.8%
7月	16.7%	68.6%	14.7%
10月	21.6%	69.6%	8.8%
R4. 1月			

※



仕入単価			
	上昇	不変	低下
R3. 4月	36	61	5
7月	41	59	2
10月	42	59	1
R4. 1月			

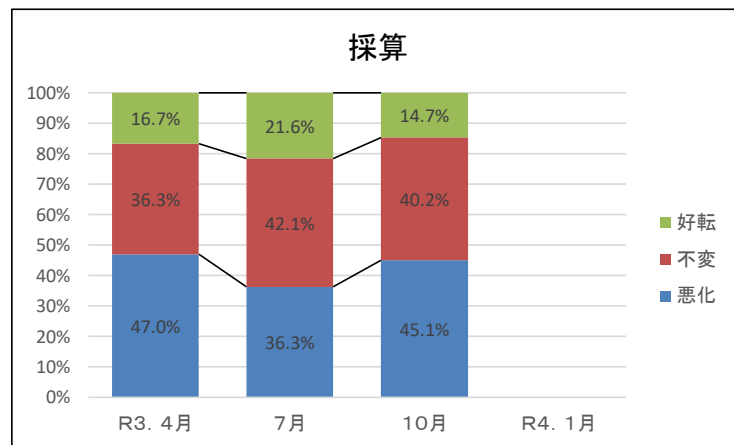
仕入単価			
	上昇	不変	低下
R3. 4月	35.3%	59.8%	4.9%
7月	40.2%	57.8%	2.0%
10月	41.2%	57.8%	1.0%
R4. 1月			



採算			
	悪化	不変	好転
R3. 4月	48	37	17
7月	37	43	22
10月	46	41	15
R4. 1月			

採算			
	悪化	不変	好転
R3. 4月	47.0%	36.3%	16.7%
7月	36.3%	42.1%	21.6%
10月	45.1%	40.2%	14.7%
R4. 1月			

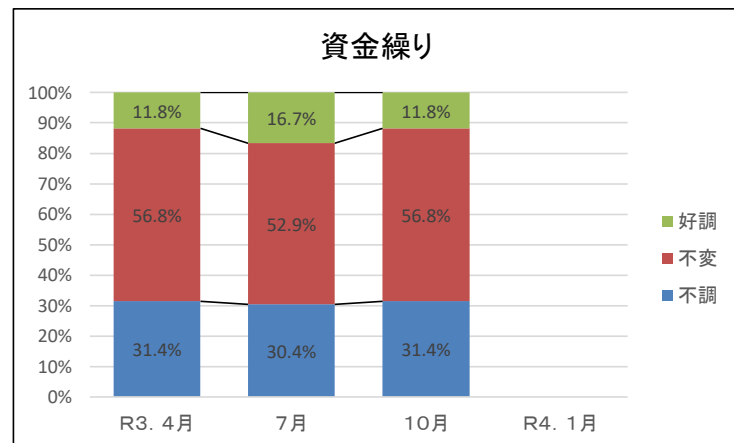
※※



資金繰り			
	不調	不変	好調
R3. 4月	32	58	12
7月	31	54	17
10月	32	58	12
R4. 1月			

資金繰り			
	不調	不変	好調
R3. 4月	31.4%	56.8%	11.8%
7月	30.4%	52.9%	16.7%
10月	31.4%	56.8%	11.8%
R4. 1月			

※※

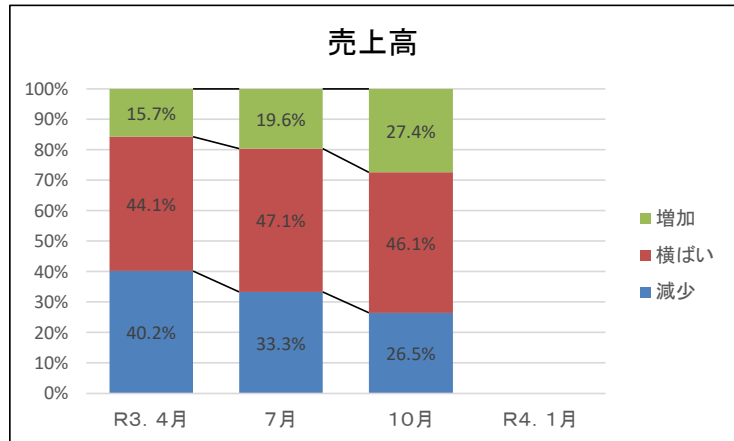


全体(木津川市)

現在と比べた今後(3か月後)の経営環境等の見通しについて

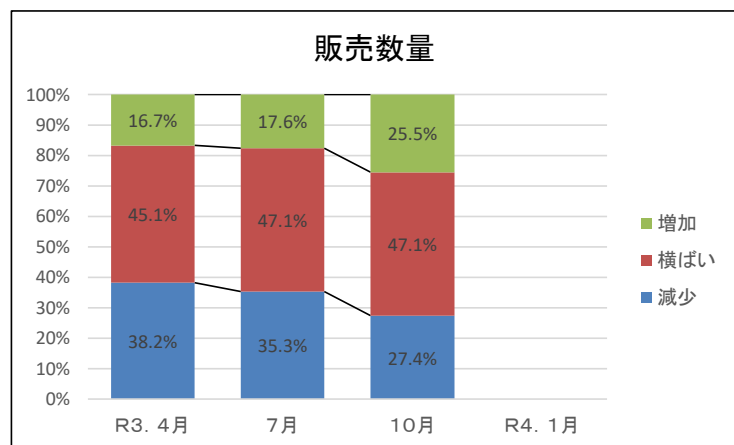
売上高			
	減少	横ばい	増加
R3. 4月	41	45	16
7月	34	48	20
10月	27	47	28
R4. 1月			

売上高			
	減少	横ばい	増加
R3. 4月	40.2%	44.1%	15.7%
7月	33.3%	47.1%	19.6%
10月	26.5%	46.1%	27.4%
R4. 1月			



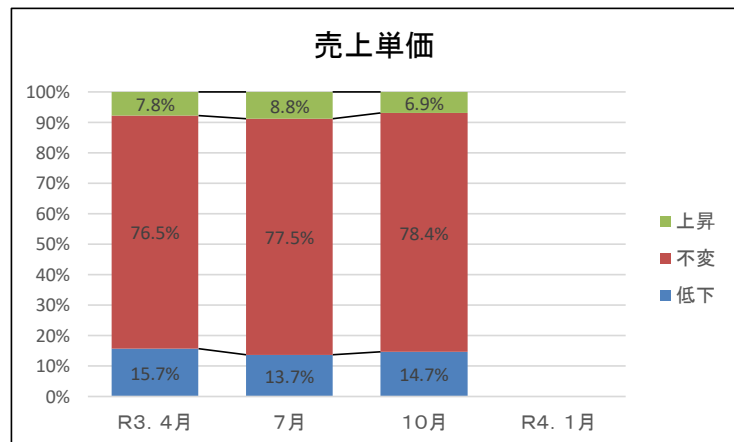
販売数量			
	減少	横ばい	増加
R3. 4月	39	46	17
7月	36	48	18
10月	28	48	26
R4. 1月			

販売数量			
	減少	横ばい	増加
R3. 4月	38.2%	45.1%	16.7%
7月	35.3%	47.1%	17.6%
10月	27.4%	47.1%	25.5%
R4. 1月			



売上単価			
	低下	不変	上昇
R3. 4月	16	78	8
7月	14	79	9
10月	15	80	7
R4. 1月			

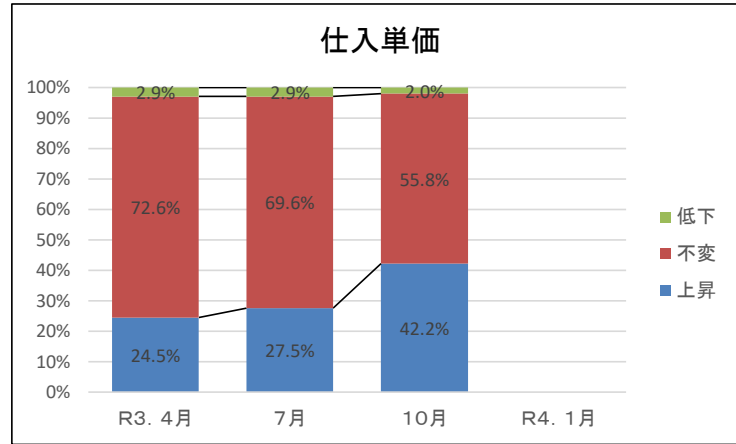
売上単価			
	低下	不変	上昇
R3. 4月	15.7%	76.5%	7.8%
7月	13.7%	77.5%	8.8%
10月	14.7%	78.4%	6.9%
R4. 1月			



仕入単価			
	上昇	不変	低下
R3. 4月	25	74	3
7月	28	71	3
10月	43	57	2
R4. 1月			

仕入単価			
	上昇	不変	低下
R3. 4月	24.5%	72.6%	2.9%
7月	27.5%	69.6%	2.9%
10月	42.2%	55.8%	2.0%
R4. 1月			

※

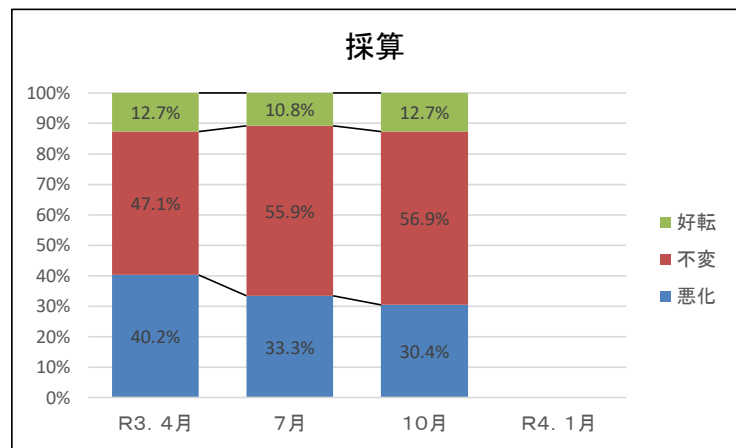


採算			
	悪化	不変	好転
R3. 4月	41	48	13
7月	34	57	11
10月	31	58	13
R4. 1月			

採算			
	悪化	不変	好転
R3. 4月	40.2%	47.1%	12.7%
7月	33.3%	55.9%	10.8%
10月	30.4%	56.9%	12.7%
R4. 1月			

※

※

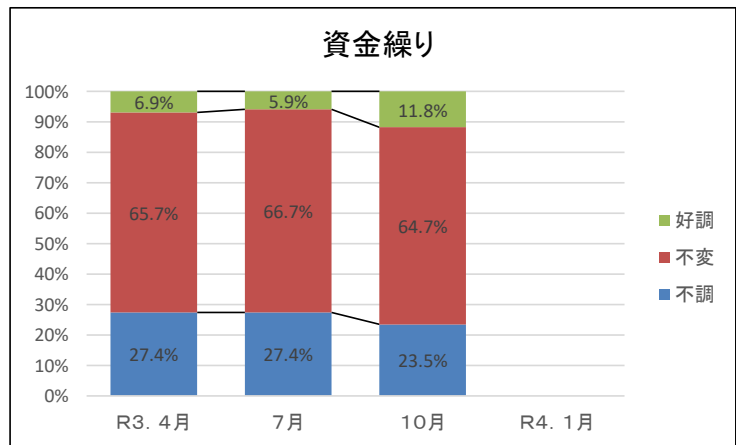


資金繰り			
	不調	不変	好調
R3. 4月	28	67	7
7月	28	68	6
10月	24	66	12
R4. 1月			

資金繰り			
	不調	不変	好調
R3. 4月	27.4%	65.7%	6.9%
7月	27.4%	66.7%	5.9%
10月	23.5%	64.7%	11.8%
R4. 1月			

※

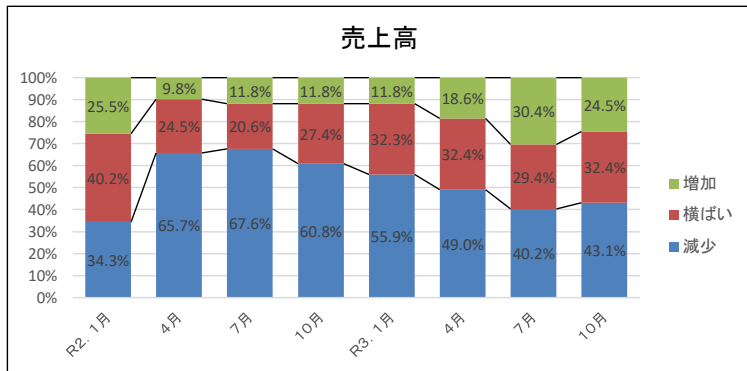
※



全体(木津川市)  
 昨年の今頃と比べた現在の経営環境等の状況について

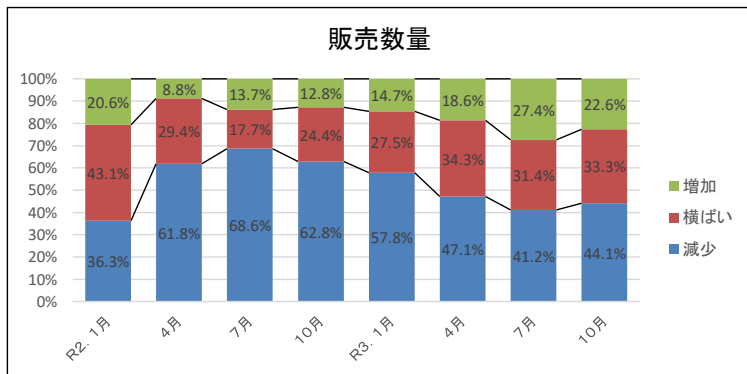
売上高			
	減少	横ばい	増加
R2. 1月	35	41	26
4月	67	25	10
7月	69	21	12
10月	62	28	12
R3. 1月	57	33	12
4月	50	33	19
7月	41	30	31
10月	44	33	25

売上高			
	減少	横ばい	増加
R2. 1月	34.3%	40.2%	25.5%
4月	65.7%	24.5%	9.8%
7月	67.6%	20.6%	11.8%
10月	60.8%	27.4%	11.8%
R3. 1月	55.9%	32.3%	11.8%
4月	49.0%	32.4%	18.6%
7月	40.2%	29.4%	30.4%
10月	43.1%	32.4%	24.5%



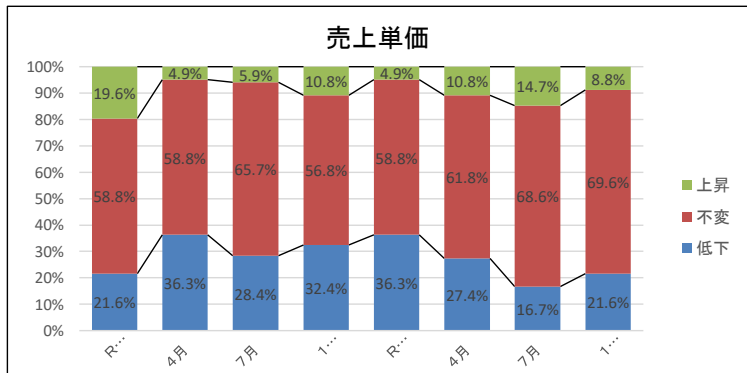
販売数量			
	減少	横ばい	増加
R2. 1月	37	44	21
4月	63	30	9
7月	70	18	14
10月	64	25	13
R3. 1月	59	28	15
4月	48	35	19
7月	42	32	28
10月	45	34	23

販売数量			
	減少	横ばい	増加
R2. 1月	36.3%	43.1%	20.6%
4月	61.8%	29.4%	8.8%
7月	68.6%	17.7%	13.7%
10月	62.8%	24.4%	12.8%
R3. 1月	57.8%	27.5%	14.7%
4月	47.1%	34.3%	18.6%
7月	41.2%	31.4%	27.4%
10月	44.1%	33.3%	22.6%

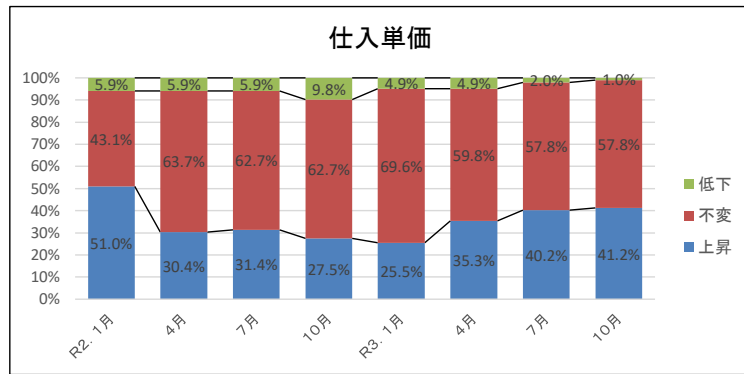


売上単価			
	低下	不変	上昇
R2. 1月	22	60	20
4月	37	60	5
7月	29	67	6
10月	33	58	11
R3. 1月	37	60	5
4月	28	63	11
7月	17	70	15
10月	22	71	9

売上単価			
	低下	不変	上昇
R2. 1月	21.6%	58.8%	19.6%
4月	36.3%	58.8%	4.9%
7月	28.4%	65.7%	5.9%
10月	32.4%	56.8%	10.8%
R3. 1月	36.3%	58.8%	4.9%
4月	27.4%	61.8%	10.8%
7月	16.7%	68.6%	14.7%
10月	21.6%	69.6%	8.8%

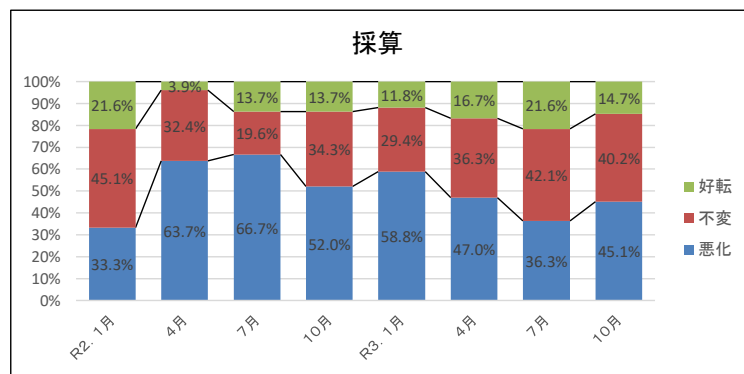


仕入単価			
	上昇	不変	低下
R2. 1月	52	44	6
4月	31	65	6
7月	32	64	6
10月	28	64	10
R3. 1月	26	71	5
4月	36	61	5
7月	41	59	2
10月	42	59	1



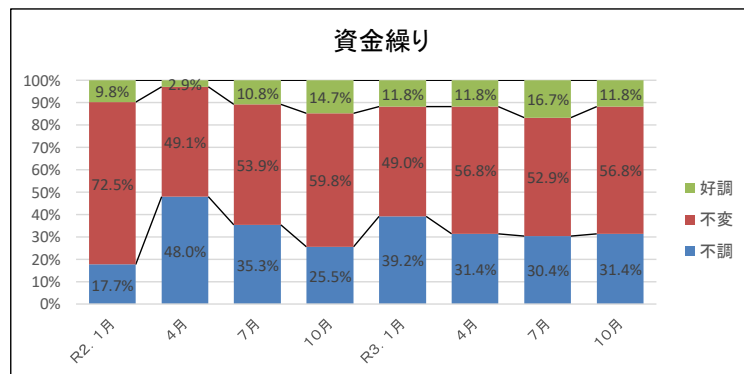
仕入単価			
	上昇	不変	低下
R2. 1月	51.0%	43.1%	5.9%
4月	30.4%	63.7%	5.9%
7月	31.4%	62.7%	5.9%
10月	27.5%	62.7%	9.8%
R3. 1月	25.5%	69.6%	4.9%
4月	35.3%	59.8%	4.9%
7月	40.2%	57.8%	2.0%
10月	41.2%	57.8%	1.0%

採算			
	悪化	不変	好転
R2. 1月	34	46	22
4月	65	33	4
7月	68	20	14
10月	53	35	14
R3. 1月	60	30	12
4月	48	37	17
7月	37	43	22
10月	46	41	15



採算			
	悪化	不変	好転
R2. 1月	33.3%	45.1%	21.6%
4月	63.7%	32.4%	3.9%
7月	66.7%	19.6%	13.7%
10月	52.0%	34.3%	13.7%
R3. 1月	58.8%	29.4%	11.8%
4月	47.0%	36.3%	16.7%
7月	36.3%	42.1%	21.6%
10月	45.1%	40.2%	14.7%

資金繰り			
	不調	不変	好調
R2. 1月	18	74	10
4月	49	50	3
7月	36	55	11
10月	26	61	15
R3. 1月	40	50	12
4月	32	58	12
7月	31	54	17
10月	32	58	12

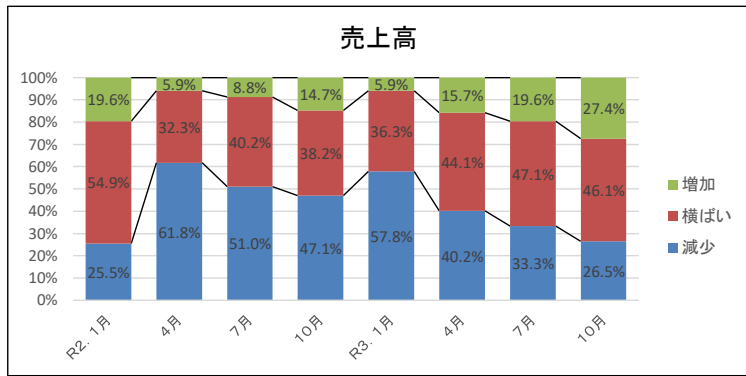


資金繰り			
	不調	不変	好調
R2. 1月	17.7%	72.5%	9.8%
4月	48.0%	49.1%	2.9%
7月	35.3%	53.9%	10.8%
10月	25.5%	59.8%	14.7%
R3. 1月	39.2%	49.0%	11.8%
4月	31.4%	56.8%	11.8%
7月	30.4%	52.9%	16.7%
10月	31.4%	56.8%	11.8%

全体(木津川市)

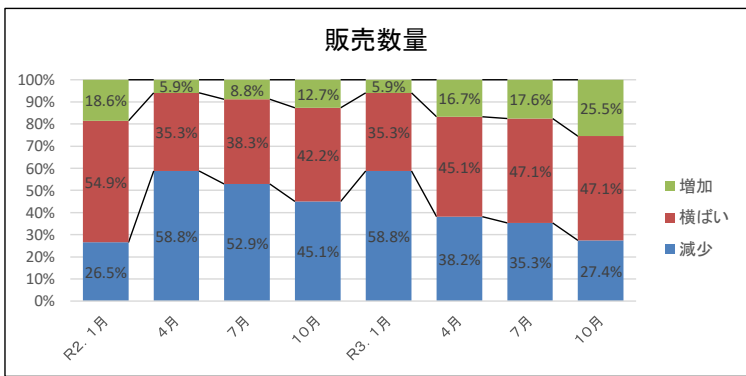
現在と比べた今後(3か月後)の経営環境等の見通しについて

売上高			
	減少	横ばい	増加
R2. 1月	26	56	20
4月	63	33	6
7月	52	41	9
10月	48	39	15
R3. 1月	59	37	6
4月	41	45	16
7月	34	48	20
10月	27	47	28



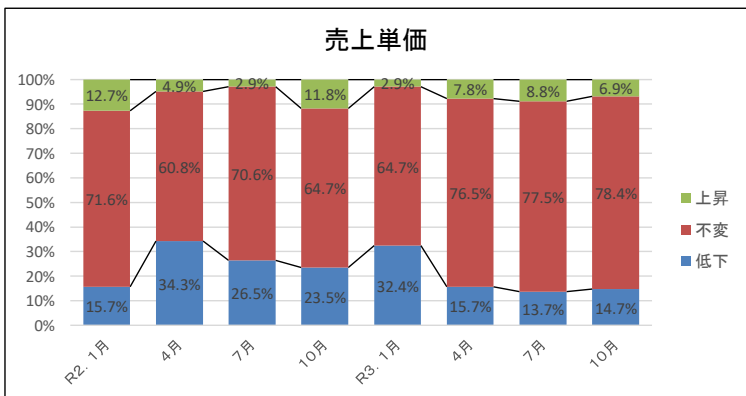
売上高			
	減少	横ばい	増加
R2. 1月	25.5%	54.9%	19.6%
4月	61.8%	32.3%	5.9%
7月	51.0%	40.2%	8.8%
10月	47.1%	38.2%	14.7%
R3. 1月	57.8%	36.3%	5.9%
4月	40.2%	44.1%	15.7%
7月	33.3%	47.1%	19.6%
10月	26.5%	46.1%	27.4%

販売数量			
	減少	横ばい	増加
R2. 1月	27	56	19
4月	60	36	6
7月	54	39	9
10月	46	43	13
R3. 1月	60	36	6
4月	39	46	17
7月	36	48	18
10月	28	48	26



販売数量			
	減少	横ばい	増加
R2. 1月	26.5%	54.9%	18.6%
4月	58.8%	35.3%	5.9%
7月	52.9%	38.3%	8.8%
10月	45.1%	42.2%	12.7%
R3. 1月	58.8%	35.3%	5.9%
4月	38.2%	45.1%	16.7%
7月	35.3%	47.1%	17.6%
10月	27.4%	47.1%	25.5%

売上単価			
	低下	不変	上昇
R2. 1月	16	73	13
4月	35	62	5
7月	27	72	3
10月	24	66	12
R3. 1月	33	66	3
4月	16	78	8
7月	14	79	9
10月	15	80	7

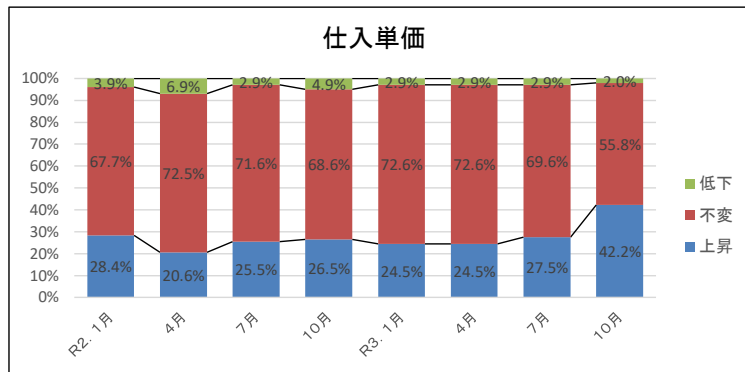


売上単価			
	低下	不変	上昇
R2. 1月	15.7%	71.6%	12.7%
4月	34.3%	60.8%	4.9%
7月	26.5%	70.6%	2.9%
10月	23.5%	64.7%	11.8%
R3. 1月	32.4%	64.7%	2.9%
4月	15.7%	76.5%	7.8%
7月	13.7%	77.5%	8.8%
10月	14.7%	78.4%	6.9%



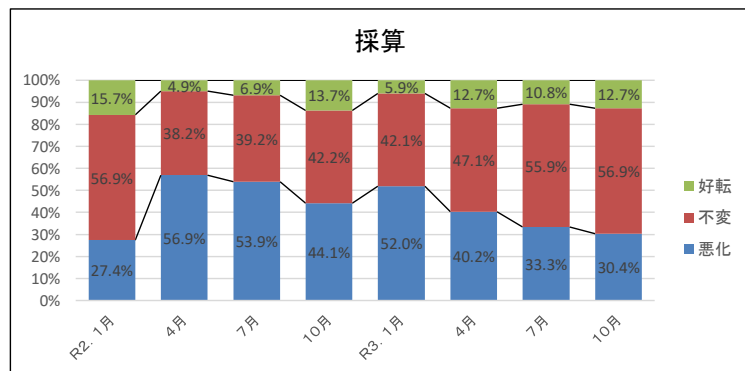
仕入単価			
	上昇	不変	低下
R2. 1月	29	69	4
4月	21	74	7
7月	26	73	3
10月	27	70	5
R3. 1月	25	74	3
4月	25	74	3
7月	28	71	3
10月	43	57	2

仕入単価			
	上昇	不変	低下
R2. 1月	28.4%	67.7%	3.9%
4月	20.6%	72.5%	6.9%
7月	25.5%	71.6%	2.9%
10月	26.5%	68.6%	4.9%
R3. 1月	24.5%	72.6%	2.9%
4月	24.5%	72.6%	2.9%
7月	27.5%	69.6%	2.9%
10月	42.2%	55.8%	2.0%



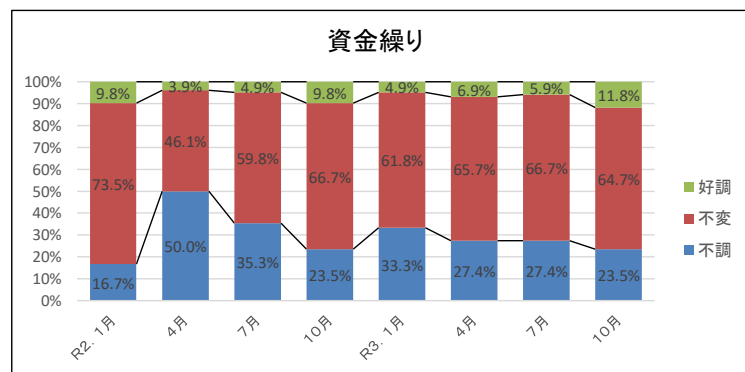
採算			
	悪化	不変	好転
R2. 1月	28	58	16
4月	58	39	5
7月	55	40	7
10月	45	43	14
R3. 1月	53	43	6
4月	41	48	13
7月	34	57	11
10月	31	58	13

採算			
	悪化	不変	好転
R2. 1月	27.4%	56.9%	15.7%
4月	56.9%	38.2%	4.9%
7月	53.9%	39.2%	6.9%
10月	44.1%	42.2%	13.7%
R3. 1月	52.0%	42.1%	5.9%
4月	40.2%	47.1%	12.7%
7月	33.3%	55.9%	10.8%
10月	30.4%	56.9%	12.7%



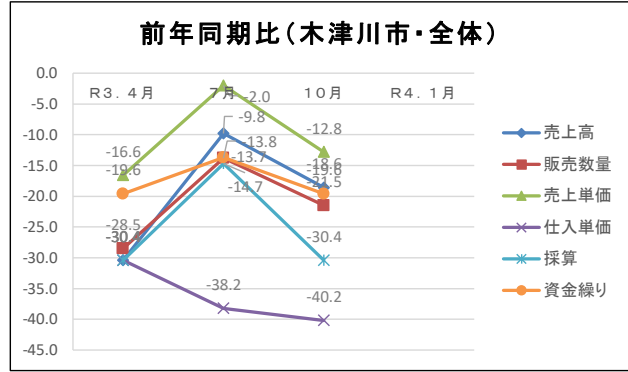
資金繰り			
	不調	不変	好調
R2. 1月	17	75	10
4月	51	47	4
7月	36	61	5
10月	24	68	10
R3. 1月	34	63	5
4月	28	67	7
7月	28	68	6
10月	24	66	12

資金繰り			
	不調	不変	好調
R2. 1月	16.7%	73.5%	9.8%
4月	50.0%	46.1%	3.9%
7月	35.3%	59.8%	4.9%
10月	23.5%	66.7%	9.8%
R3. 1月	33.3%	61.8%	4.9%
4月	27.4%	65.7%	6.9%
7月	27.4%	66.7%	5.9%
10月	23.5%	64.7%	11.8%



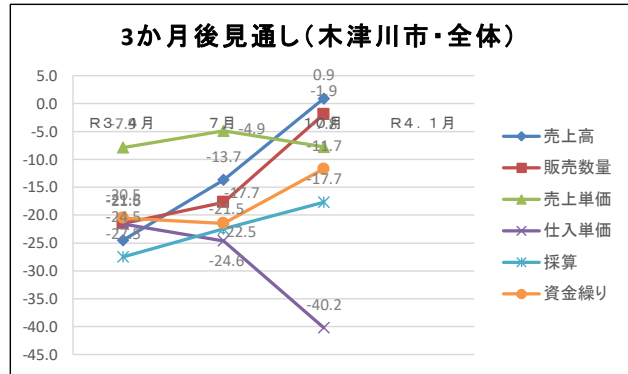
令和3年度 全体DI(木津川市)  
 昨年の今頃と比べた現在の経営環境等の状況について(%ポイント)

	R3. 4月	7月	10月	R4. 1月
売上高	-30.4	-9.8	-18.6	
販売数量	-28.5	-13.8	-21.5	
売上単価	-16.6	-2.0	-12.8	
仕入単価	-30.4	-38.2	-40.2	
採算	-30.4	-14.7	-30.4	
資金繰り	-19.6	-13.7	-19.6	



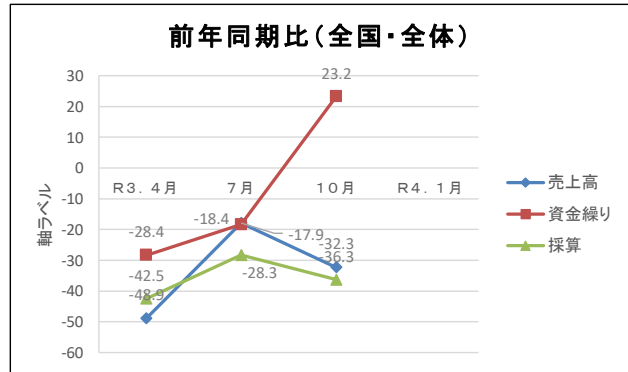
令和3年度 全体DI(木津川市)  
 現在と比べた今後(3か月後)の経営環境等の見通しについて(%ポイント)

	R3. 4月	7月	10月	R4. 1月
売上高	-24.5	-13.7	0.9	
販売数量	-21.5	-17.7	-1.9	
売上単価	-7.9	-4.9	-7.8	
仕入単価	-21.6	-24.6	-40.2	
採算	-27.5	-22.5	-17.7	
資金繰り	-20.5	-21.5	-11.7	



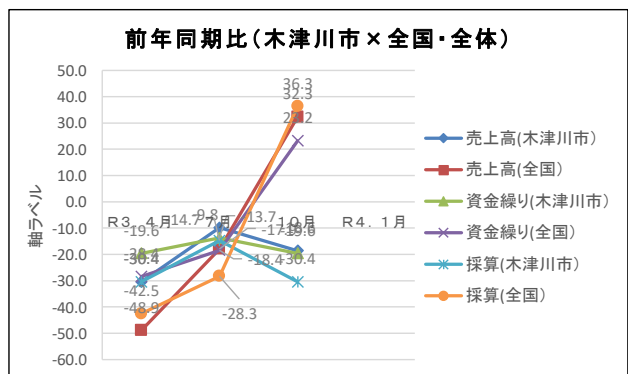
全体DI(全国)  
 昨年の今頃と比べた現在の経営環境等の状況について(%ポイント)

	R3. 4月	7月	10月	R4. 1月
売上高	-48.9	-17.9	-32.3	
資金繰り	-28.4	-18.4	23.2	
採算	-42.5	-28.3	36.3	



全体DI(木津川市×全国)  
 昨年の今頃と比べた現在の経営環境等の状況について(%ポイント)

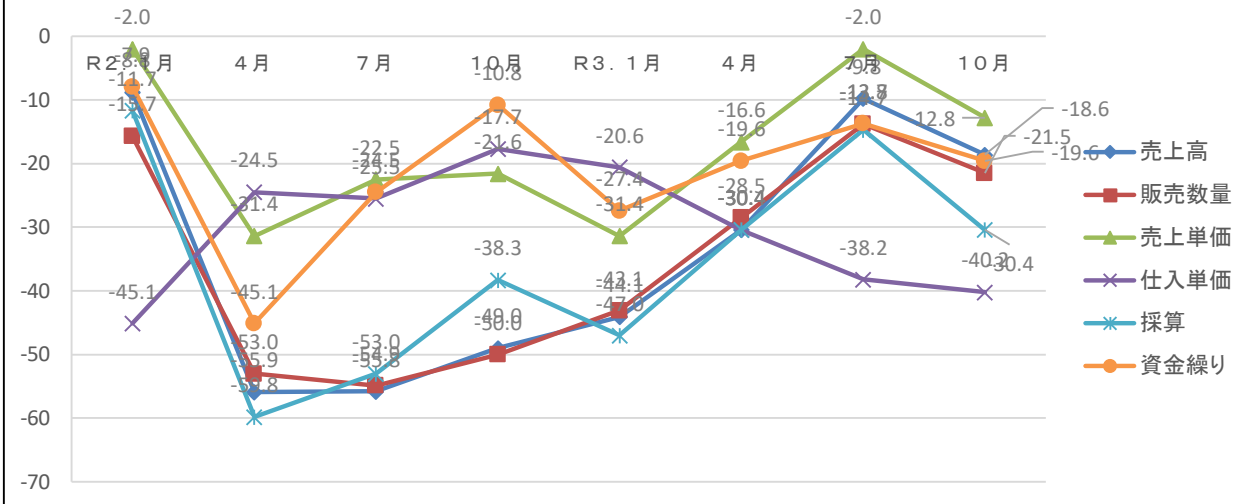
	R3. 4月	7月	10月	R4. 1月
売上高(木津川市)	-30.4	-9.8	-18.6	
売上高(全国)	-48.9	-17.9	32.3	
資金繰り(木津川市)	-19.6	-13.7	-19.6	
資金繰り(全国)	-28.4	-18.4	23.2	
採算(木津川市)	-30.4	-14.7	-30.4	
採算(全国)	-42.5	-28.3	36.3	



全体DI(木津川市)  
 昨年の今頃と比べた現在の経営環境等の状況について(%ポイント)

	R2. 1月	4月	7月	10月	R3. 1月	4月	7月	10月
売上高	-8.8	-55.9	-55.8	-49.0	-44.1	-30.4	-9.8	-18.6
販売数量	-15.7	-53.0	-54.9	-50.0	-43.1	-28.5	-13.8	-21.5
売上単価	-2.0	-31.4	-22.5	-21.6	-31.4	-16.6	-2.0	-12.8
仕入単価	-45.1	-24.5	-25.5	-17.7	-20.6	-30.4	-38.2	-40.2
採算	-11.7	-59.8	-53.0	-38.3	-47.0	-30.4	-14.7	-30.4
資金繰り	-7.9	-45.1	-24.5	-10.8	-27.4	-19.6	-13.7	-19.6

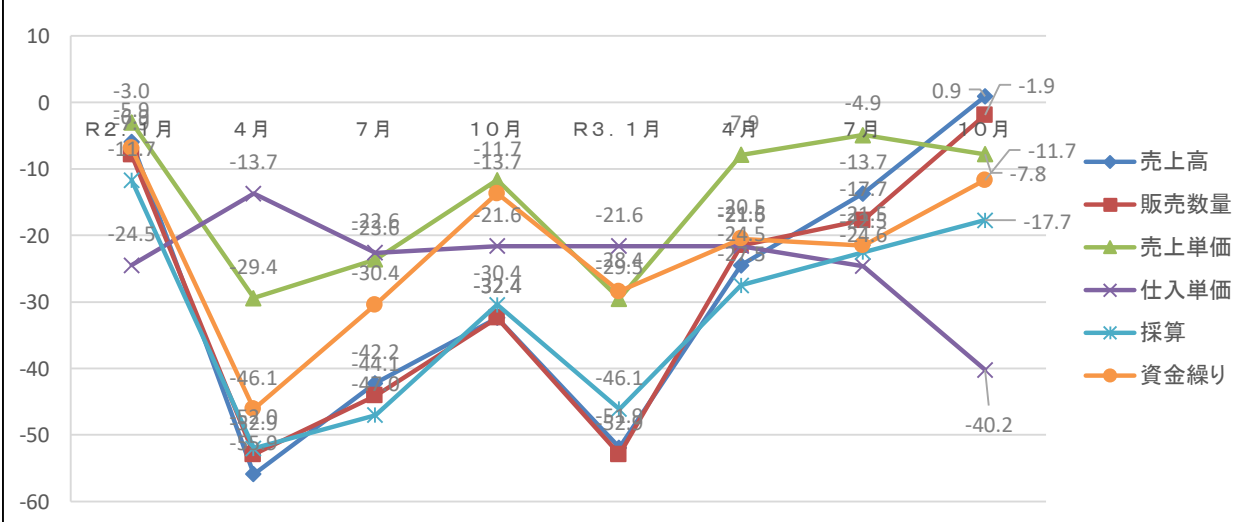
前年同期比(木津川市・全体)



全体DI(木津川市)  
 現在と比べて今後(3か月後)の経営環境等の見通しについて(%ポイント)

	R2. 1月	4月	7月	10月	R3. 1月	4月	7月	10月
売上高	-5.9	-55.9	-42.2	-32.4	-51.9	-24.5	-13.7	0.9
販売数量	-7.9	-52.9	-44.1	-32.4	-52.9	-21.5	-17.7	-1.9
売上単価	-3.0	-29.4	-23.6	-11.7	-29.5	-7.9	-4.9	-7.8
仕入単価	-24.5	-13.7	-22.6	-21.6	-21.6	-21.6	-24.6	-40.2
採算	-11.7	-52.0	-47.0	-30.4	-46.1	-27.5	-22.5	-17.7
資金繰り	-6.9	-46.1	-30.4	-13.7	-28.4	-20.5	-21.5	-11.7

3か月後見通し(木津川市・全体)

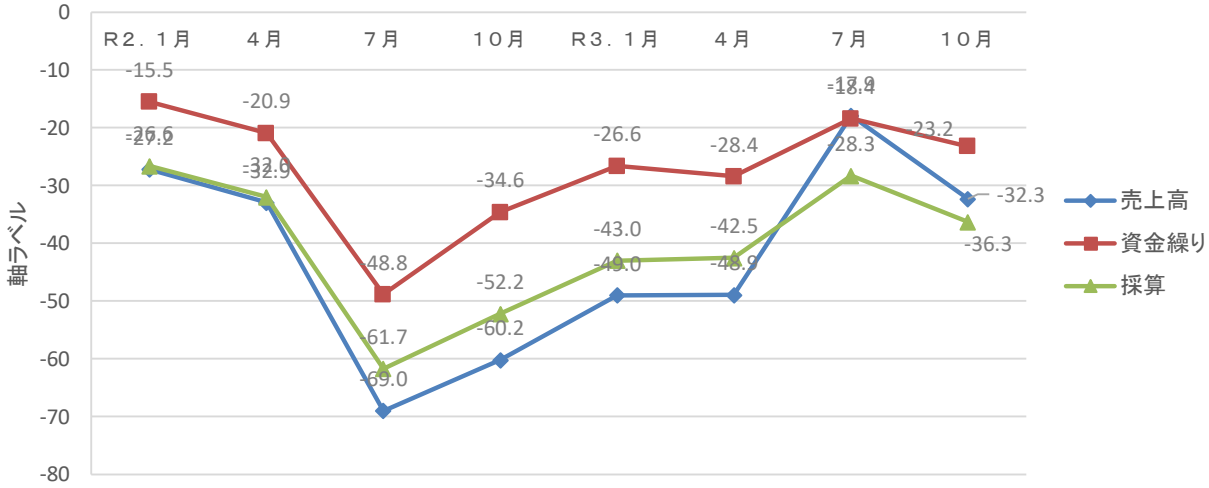


全体DI(全国)

昨年の今頃と比べた現在の経営環境等の状況について(%ポイント)

	R2. 1月	4月	7月	10月	R3. 1月	4月	7月	10月
売上高	-27.2	-32.9	-69.0	-60.2	-49.0	-48.9	-17.9	-32.3
資金繰り	-15.5	-20.9	-48.8	-34.6	-26.6	-28.4	-18.4	-23.2
採算	-26.6	-32.0	-61.7	-52.2	-43.0	-42.5	-28.3	-36.3

前年同期比(全国・全体)

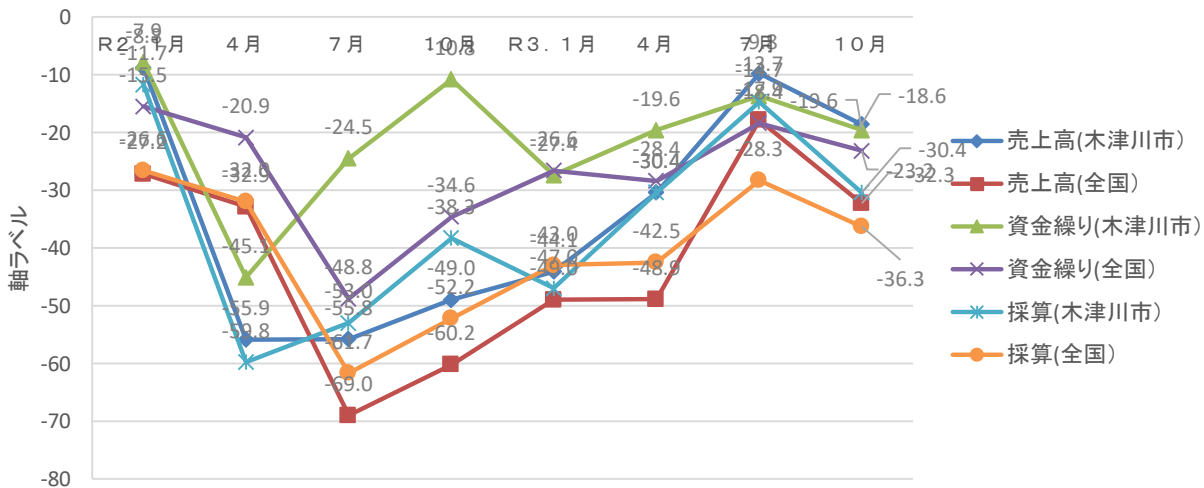


全体DI(木津川市×全国)

昨年の今頃と比べた現在の経営環境等の状況について(%ポイント)

	R2. 1月	4月	7月	10月	R3. 1月	4月	7月	10月
売上高(木津川市)	-8.8	-55.9	-55.8	-49.0	-44.1	-30.4	-9.8	-18.6
売上高(全国)	-27.2	-32.9	-69.0	-60.2	-49.0	-48.9	-17.9	-32.3
資金繰り(木津川市)	-7.9	-45.1	-24.5	-10.8	-27.4	-19.6	-13.7	-19.6
資金繰り(全国)	-15.5	-20.9	-48.8	-34.6	-26.6	-28.4	-18.4	-23.2
採算(木津川市)	-11.7	-59.8	-53.0	-38.3	-47.0	-30.4	-14.7	-30.4
採算(全国)	-26.6	-32.0	-61.7	-52.2	-43.0	-42.5	-28.3	-36.3

前年同期比(木津川市×全国・全体)



# 景況調査 令和3年度 10月期

各調査項目	回答数
	回答数/回答合計数=企業割合
	上記企業割合の%

DIの計算方法は、増加(好転)企業割合から減少(悪化)企業割合を差し引いた値を示す。(企業割合100%に調整後)

木津川市・全体 計102件					製造業 計19件					建設業 計13件					卸小売業 計34件					サービス業 計36件				
昨年同期比					昨年同期比					昨年同期比					昨年同期比					昨年同期比				
	減少(C)	不変(B)	増加(A)	DI		減少(C)	不変(B)	増加(A)	DI		減少(C)	不変(B)	増加(A)	DI		減少(C)	不変(B)	増加(A)	DI		減少(C)	不変(B)	増加(A)	DI
売上高	44	33	25		売上高(加工額)	9	4	6		売上高	1	7	5		売上高	20	9	5		売上高	14	13	9	
	0.4314	0.3235	0.2451			0.4737	0.2105	0.3158			0.0769	0.5385	0.3846			0.5882	0.2647	0.1471			0.3889	0.3611	0.2500	
	43.1%	32.4%	24.5%	-18.6%		47.4%	21.1%	31.6%	-15.8%		7.7%	53.8%	38.5%	※ 30.8%		58.8%	26.5%	14.7%	-44.1%		38.9%	36.1%	25.0%	-13.9%
販売数量	45	34	23		販売数量	10	3	6		販売数量	1	7	5		販売数量	20	9	5		販売数量	14	15	7	
	0.4412	0.3333	0.2255			0.5263	0.1579	0.3158			0.0769	0.5385	0.3846			0.5882	0.2647	0.1471			0.3889	0.4167	0.1944	
	44.1%	33.3%	22.6%	-21.5%		52.6%	15.8%	31.6%	-21.0%		7.7%	53.8%	38.5%	※ 30.8%		58.8%	26.5%	14.7%	-44.1%		38.9%	41.7%	19.4%	-19.5%
売上単価	22	71	9		売上単価	3	15	1		売上単価	2	11	0		売上単価	9	22	3		売上単価	10	23	3	
	0.2157	0.6961	0.0882			0.1579	0.7895	0.0526			0.1538	0.8462	0.0000			0.2647	0.6471	0.0882			0.2778	0.6389	0.0833	
	21.6%	69.6%	8.8%	-12.8%		15.8%	78.9%	5.3%	-10.5%		15.4%	84.6%	0.0%	-15.4%		26.5%	64.7%	8.8%	-17.7%		27.8%	63.9%	8.3%	-19.5%
仕入単価	42	59	1		仕入単価	9	10	0		仕入単価	8	5	0		仕入単価	16	17	1		仕入単価	9	27	0	
	0.4118	0.5784	0.0098			0.4737	0.5263	0.0000			0.6154	0.3846	0.0000			0.4706	0.5000	0.0294			0.2500	0.7500	0.0000	
	41.2%	57.8%	1.0%	-40.2%		47.4%	52.6%	0.0%	-47.4%		61.5%	38.5%	0.0%	-61.5%		47.1%	50.0%	2.9%	-44.2%		25.0%	75.0%	0.0%	-25.0%
採算	46	41	15		採算	10	6	3		採算	1	10	2		採算	19	12	3		採算	16	13	7	
	0.4510	0.4020	0.1471			0.5263	0.3158	0.1579			0.0769	0.7692	0.1538			0.5588	0.3529	0.0882			0.4444	0.3611	0.1944	
	45.1%	40.2%	14.7%	-30.4%		52.6%	31.6%	15.8%	-36.8%		7.7%	76.9%	15.4%	7.7%		55.9%	35.3%	8.8%	-47.1%		44.4%	36.2%	19.4%	※ -25.0%
資金繰り	32	58	12		資金繰り	6	11	2		資金繰り	1	10	2		資金繰り	15	17	2		資金繰り	10	20	6	
	0.3137	0.5686	0.1176			0.3158	0.5789	0.1053			0.0769	0.7692	0.1538			0.4412	0.5000	0.0588			0.2778	0.5556	0.1667	
	31.4%	56.8%	11.8%	※ -19.6%		31.6%	57.9%	10.5%	-21.1%		7.7%	76.9%	15.4%	7.7%		44.1%	50.0%	5.9%	-38.2%		27.8%	55.5%	16.7%	※ -11.1%

3か月後					3か月後					3か月後					3か月後					3か月後				
	減少(C)	不変(B)	増加(A)	DI		減少(C)	不変(B)	増加(A)	DI		減少(C)	不変(B)	増加(A)	DI		減少(C)	不変(B)	増加(A)	DI		減少(C)	不変(B)	増加(A)	DI
売上高	27	47	28		売上高	7	7	5		売上高	3	8	2		売上高	10	9	15		売上高	7	23	6	
	0.2647	0.4608	0.2745			0.3684	0.3684	0.2632			0.2308	0.6154	0.1538			0.2941	0.2647	0.4412			0.1944	0.6389	0.1667	
	26.5%	46.1%	27.4%	※ 0.9%		36.8%	36.9%	26.3%	※ -10.5%		23.1%	61.5%	15.4%	-7.7%		29.4%	26.5%	44.1%	14.7%		19.4%	63.9%	16.7%	-2.7%
販売数量	28	48	26		販売数量	7	7	5		販売数量	3	8	2		販売数量	10	11	13		販売数量	8	22	6	
	0.2745	0.4706	0.2549			0.3684	0.3684	0.2632			0.2308	0.6154	0.1538			0.2941	0.3235	0.3824			0.2222	0.6111	0.1667	
	27.4%	47.1%	25.5%	※ -1.9%		36.8%	36.9%	26.3%	※ -10.5%		23.1%	61.5%	15.4%	-7.7%		29.4%	32.4%	38.2%	8.8%		22.2%	61.1%	16.7%	-5.5%
売上単価	15	80	7		売上単価	3	16	0		売上単価	1	12	0		売上単価	6	22	6		売上単価	5	30	1	
	0.1471	0.7843	0.0686			0.1579	0.8421	0.0000			0.0769	0.9231	0.0000			0.1765	0.6471	0.1765			0.1389	0.8333	0.0278	
	14.7%	78.4%	6.9%	-7.8%		15.8%	84.2%	0.0%	-15.8%		7.7%	92.3%	0.0%	-7.7%		17.7%	64.7%	17.7%	0.0%		13.9%	83.3%	2.8%	-11.1%
仕入単価	43	57	2		仕入単価	10	9	0		仕入単価	6	7	0		仕入単価	18	14	2		仕入単価	9	27	0	
	0.4216	0.5588	0.0196			0.5263	0.4737	0.0000			0.4615	0.5385	0.0000			0.5294	0.4118	0.0588			0.2500	0.7500	0.0000	
	42.2%	55.8%	2.0%	※ -40.2%		52.6%	47.4%	0.0%	-52.6%		46.2%	53.8%	0.0%	※ -46.2%		52.9%	41.2%	5.9%	-47.0%		25.0%	75.0%	0.0%	-25.0%
採算	31	58	13		採算	8	9	2		採算	2	9	0		採算	12	16	6		採算	9	24	3	
	0.3039	0.5686	0.1275			0.4211	0.4737	0.1053			0.1538	0.6923	0.1538			0.3529	0.4706	0.1765			0.2500	0.6667	0.0833	
	30.4%	56.9%	12.7%	※ -17.7%		42.1%	47.7%	10.5%	-31.6%		15.4%	69.2%	15.4%	0.0%		35.3%	47.1%	17.6%	※ -17.7%		25.0%	66.7%	8.3%	-16.7%
資金繰り	24	66	12		資金繰り	5	13	1		資金繰り	1	10	2		資金繰り	9	19	6		資金繰り	9	24	3	
	0.2353	0.6471	0.1176			0.2632	0.6842	0.0526			0.0769	0.7692	0.1538			0.2647	0.5588	0.1765			0.2500	0.6667	0.0833	
	23.5%	64.7%	11.8%	-11.7%		26.3%	68.4%	5.3%	-21.0%		7.7%	76.9%	15.4%	7.7%		26.5%	55.9%	17.6%	※ -8.9%		25.0%	66.7%	8.3%	-16.7%

各調査項目	回答数
	回答数/回答合計数=企業割合
	上記企業割合の%(小数点第4以下四捨五入)

注意！  
 企業割合で%にしたとき、合計が、100%にならない場合は、小数点第4位の切り上げもしくは、切り捨ての最も差が開く値を調整し、100%にすること。  
 調整した値はこのデータ計算表では、赤字で表示し、各調査項目のグラフには、表示横に※印をつけること。(折れ線グラフは、棒グラフのデータがベースとなっているため※は必要ない。)  
 ※この欄の調整理由は、調整すべき小数点第4位の値が減少・増加と同じ値で、どちらか一方を調整するわけにはいかないため、DIに影響しない不変を調整しました。  
 ※この欄の調整理由は、減少(増加)と不変の調整すべき小数点第4位が同じ値で、どちらも四捨五入をしてしまうと100%を超えるので、DIに影響しない不変を四捨五入しないことで100%に調整しました。  
 ※この欄の調整理由は、減少(増加)と不変の調整すべき小数点第4位が同じ値で、どちらも四捨五入をしてしまうと100%を満たさないため、DIに影響しない不変を切り上げることで100%に調整しました。

# 景況調査 年 月

各調査項目	回答数
	回答数/回答合計数=企業割合
	上記企業割合の%

DIの計算方法は、増加(好転)企業割合から減少(悪化)企業割合を差し引いた値を示す。(企業割合100%に調整後)

木津川市・全体 計102件					製造業 計19件					建設業 計13件					卸小売業 計34件					サービス業 計36件									
昨年同期比					昨年同期比					昨年同期比					昨年同期比					昨年同期比									
	減少(C)	不変(B)	増加(A)	DI		減少(C)	不変(B)	増加(A)	DI		減少(C)	不変(B)	増加(A)	DI		減少(C)	不変(B)	増加(A)	DI		減少(C)	不変(B)	増加(A)	DI		減少(C)	不変(B)	増加(A)	DI
売上高	0.0000	0.0000	0.0000	0.0%	売上高(加工額)	0.0000	0.0000	0.0000	0.0%	売上高	0.0000	0.0000	0.0000	0.0%	売上高	0.0000	0.0000	0.0000	0.0%	売上高	0.0000	0.0000	0.0000	0.0%	売上高	0.0000	0.0000	0.0000	0.0%
販売数量	0.0000	0.0000	0.0000	0.0%	販売数量	0.0000	0.0000	0.0000	0.0%	販売数量	0.0000	0.0000	0.0000	0.0%	販売数量	0.0000	0.0000	0.0000	0.0%	販売数量	0.0000	0.0000	0.0000	0.0%	販売数量	0.0000	0.0000	0.0000	0.0%
売上単価	0.0000	0.0000	0.0000	0.0%	売上単価	0.0000	0.0000	0.0000	0.0%	売上単価	0.0000	0.0000	0.0000	0.0%	売上単価	0.0000	0.0000	0.0000	0.0%	売上単価	0.0000	0.0000	0.0000	0.0%	売上単価	0.0000	0.0000	0.0000	0.0%
仕入単価	0.0000	0.0000	0.0000	0.0%	仕入単価	0.0000	0.0000	0.0000	0.0%	仕入単価	0.0000	0.0000	0.0000	0.0%	仕入単価	0.0000	0.0000	0.0000	0.0%	仕入単価	0.0000	0.0000	0.0000	0.0%	仕入単価	0.0000	0.0000	0.0000	0.0%
採算	0.0000	0.0000	0.0000	0.0%	採算	0.0000	0.0000	0.0000	0.0%	採算	0.0000	0.0000	0.0000	0.0%	採算	0.0000	0.0000	0.0000	0.0%	採算	0.0000	0.0000	0.0000	0.0%	採算	0.0000	0.0000	0.0000	0.0%
資金繰り	0.0000	0.0000	0.0000	0.0%	資金繰り	0.0000	0.0000	0.0000	0.0%	資金繰り	0.0000	0.0000	0.0000	0.0%	資金繰り	0.0000	0.0000	0.0000	0.0%	資金繰り	0.0000	0.0000	0.0000	0.0%	資金繰り	0.0000	0.0000	0.0000	0.0%

3か月後					3か月後					3か月後					3か月後					3か月後									
	減少(C)	不変(B)	増加(A)	DI		減少(C)	不変(B)	増加(A)	DI		減少(C)	不変(B)	増加(A)	DI		減少(C)	不変(B)	増加(A)	DI		減少(C)	不変(B)	増加(A)	DI		減少(C)	不変(B)	増加(A)	DI
売上高	0.0000	0.0000	0.0000	0.0%	売上高	0.0000	0.0000	0.0000	0.0%	売上高	0.0000	0.0000	0.0000	0.0%	売上高	0.0000	0.0000	0.0000	0.0%	売上高	0.0000	0.0000	0.0000	0.0%	売上高	0.0000	0.0000	0.0000	0.0%
販売数量	0.0000	0.0000	0.0000	0.0%	販売数量	0.0000	0.0000	0.0000	0.0%	販売数量	0.0000	0.0000	0.0000	0.0%	販売数量	0.0000	0.0000	0.0000	0.0%	販売数量	0.0000	0.0000	0.0000	0.0%	販売数量	0.0000	0.0000	0.0000	0.0%
売上単価	0.0000	0.0000	0.0000	0.0%	売上単価	0.0000	0.0000	0.0000	0.0%	売上単価	0.0000	0.0000	0.0000	0.0%	売上単価	0.0000	0.0000	0.0000	0.0%	売上単価	0.0000	0.0000	0.0000	0.0%	売上単価	0.0000	0.0000	0.0000	0.0%
仕入単価	0.0000	0.0000	0.0000	0.0%	仕入単価	0.0000	0.0000	0.0000	0.0%	仕入単価	0.0000	0.0000	0.0000	0.0%	仕入単価	0.0000	0.0000	0.0000	0.0%	仕入単価	0.0000	0.0000	0.0000	0.0%	仕入単価	0.0000	0.0000	0.0000	0.0%
採算	0.0000	0.0000	0.0000	0.0%	採算	0.0000	0.0000	0.0000	0.0%	採算	0.0000	0.0000	0.0000	0.0%	採算	0.0000	0.0000	0.0000	0.0%	採算	0.0000	0.0000	0.0000	0.0%	採算	0.0000	0.0000	0.0000	0.0%
資金繰り	0.0000	0.0000	0.0000	0.0%	資金繰り	0.0000	0.0000	0.0000	0.0%	資金繰り	0.0000	0.0000	0.0000	0.0%	資金繰り	0.0000	0.0000	0.0000	0.0%	資金繰り	0.0000	0.0000	0.0000	0.0%	資金繰り	0.0000	0.0000	0.0000	0.0%

各調査項目	回答数
	回答数/回答合計数=企業割合
	上記企業割合の%(小数点第4以下四捨五入)

注意！  
 企業割合で%にしたとき、合計が、100%にならない場合は、小数点第4位の切り上げもしくは、切り捨ての最も差が開く値を調整し、100%にすること。  
 調整した値はこのデータ計算表では、赤字で表示し、各調査項目のグラフには、表示横に※印をつけること。(折れ線グラフは、棒グラフのデータがベースとなっているため※は必要ない。)  
 ※この欄の調整理由は、調整すべき小数点第4位の値が減少・増加も同じ値で、どちらか一方を調整するわけにはいかないので、DIに影響しない不変を調整しました。  
 ※この欄の調整理由は、減少(増加)と不変の調整すべき小数点第4位が同じ値で、どちらも四捨五入をしようとしてしまうと100%を超えるので、DIに影響しない不変を四捨五入しないことで100%に調整しました。  
 ※この欄の調整理由は、減少(増加)と不変の調整すべき小数点第4位が同じ値で、どちらも四捨五入をしようとしてしまうと100%を満たないので、DIに影響しない不変を切り上げることで100%に調整しました。