

景況調査〈独自調査・全国調査〉

実施機関：木津川市商工会

調査実施月：2022年7月

【概況】

木津川市商工会では、2022年4月－6月期（以下、「当期」という。）の景況調査（市内小規模事業者102社〈製造業19社、建設業13社、卸小売業34社、サービス業36社）を行い結果を取りまとめた。

当期の景況調査によると、全産業D I（前年同期比）は売上高がマイナス2.9、採算（経常利益）はマイナス34.3となり、2022年1月－3月期（以下、「前期」という。）と比べ売上高はほぼ同じ数字だが、採算（経常利益）は悪化しており、原材料や仕入れの高騰が影響を与えている。

当期の業況を製造業、建設業、卸小売業、サービス業の4分野で見ると、昨年と比較した売上高では製造業は10.5、建設業はマイナス15.4、卸小売業はマイナス23.5、サービス業は13.9となり、建設業とサービス業が前期と比べて悪化しているが、製造業と卸小売業は改善傾向であり、業種毎に明暗がはっきりと分かれている。

一方、全国調査では全産業売上高D Iはマイナス11.3、採算（経常利益）はマイナス33.5となり、マイナス数字ではあるが、前期より改善している。全国の業種別の4分野の売上高D Iでは、製造業がマイナス3.2、建設業はマイナス19.0、卸小売業はマイナス20.2、サービス業がマイナス6.0となっており、4分野とも売上高D Iと同じくマイナス数字ではあるが、全体的に改善の傾向が見られる。

このことから、前期に木津川市で見られた回復傾向が、全国でも同じく改善となって表れていると言える。依然としてマイナスが続いているが、業種によってはプラス域も伺える。

木津川市のこの先3ヶ月後を見通した場合、売上高がマイナス24.5、採算（経常利益）はマイナス39.2となり、前期にくらべ悪化している。これは、2022年7月頃に始まった新型コロナウイルス感染症の第7波の影響が大きいと考えられる。

業種別の4分野を3ヶ月後の見通しの売上高D Iで見ると、製造業が0.0、建設業がマイナス15.4、卸小売業がマイナス26.5、サービス業がマイナス36.1と、新型コロナ感染症拡大の影響を受けやすいサービス業で大幅に悪化している。

全体として今回の業況は、全国的に改善傾向が窺えるものの、世界的な原材料や仕入れ単価の上昇といったコスト面の問題や、新型コロナウイルス感染症の第7波の影響などの不安要素があり、先行きは未だ不透明な状況であると言える。

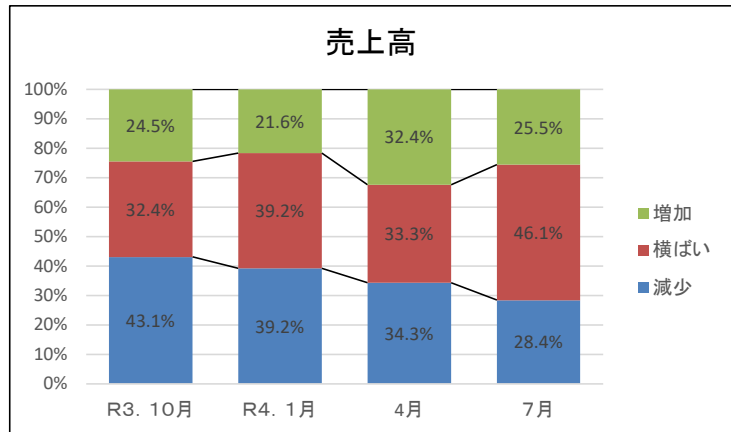
※全国調査は、全国商工会連合会が公表した中小企業景況調査報告書に基づく

※D Iは、増加（上昇、好転）企業割合から減少（低下、悪化）企業割合を差し引いた値

全体(木津川市)
 昨年の今頃と比べた現在の経営環境等の状況について

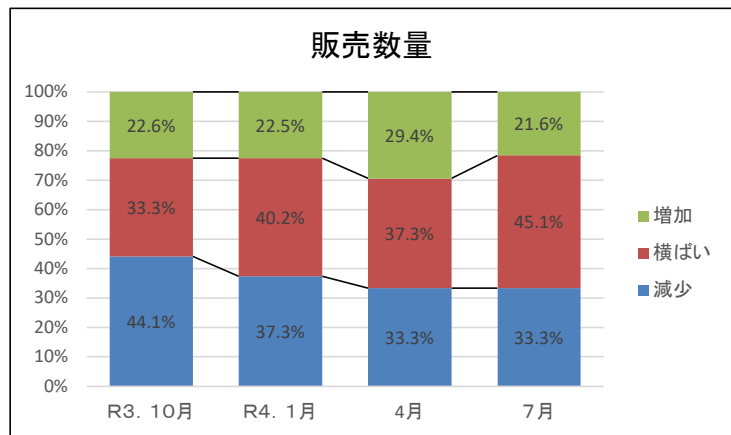
売上高			
	減少	横ばい	増加
R3. 10月	44	33	25
R4. 1月	40	40	22
4月	35	34	33
7月	29	47	26

売上高			
	減少	横ばい	増加
R3. 10月	43.1%	32.4%	24.5%
R4. 1月	39.2%	39.2%	21.6%
4月	34.3%	33.3%	32.4%
7月	28.4%	46.1%	25.5%



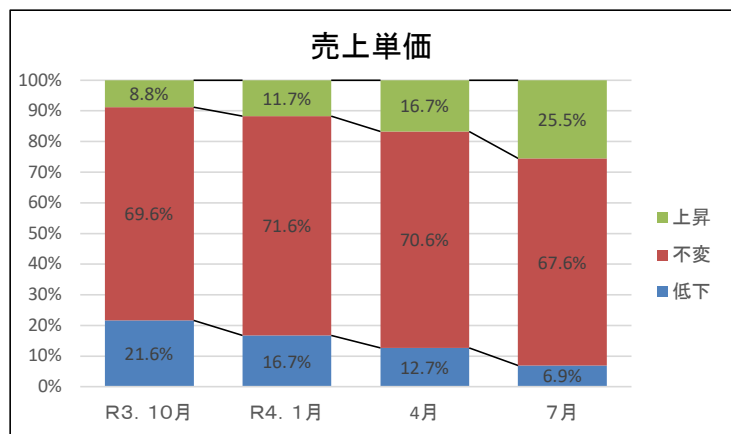
販売数量			
	減少	横ばい	増加
R3. 10月	45	34	23
R4. 1月	38	41	23
4月	34	38	30
7月	34	46	22

販売数量			
	減少	横ばい	増加
R3. 10月	44.1%	33.3%	22.6%
R4. 1月	37.3%	40.2%	22.5%
4月	33.3%	37.3%	29.4%
7月	33.3%	45.1%	21.6%



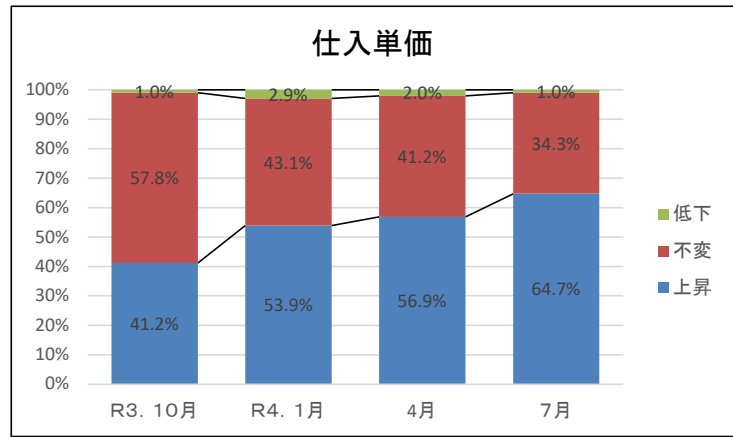
売上単価			
	低下	不変	上昇
R3. 10月	22	71	9
R4. 1月	17	73	12
4月	13	72	17
7月	7	69	26

売上単価			
	低下	不変	上昇
R3. 10月	21.6%	69.6%	8.8%
R4. 1月	16.7%	71.6%	11.7%
4月	12.7%	70.6%	16.7%
7月	6.9%	67.6%	25.5%



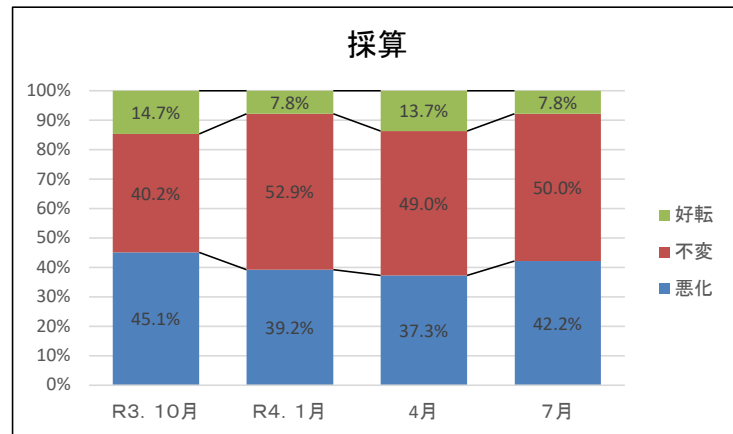
仕入単価			
	上昇	不変	低下
R3. 10月	42	59	1
R4. 1月	55	44	3
4月	58	42	2
7月	66	35	1

仕入単価			
	上昇	不変	低下
R3. 10月	41.2%	57.8%	1.0%
R4. 1月	53.9%	43.1%	2.9%
4月	56.9%	41.2%	2.0%
7月	64.7%	34.3%	1.0%



採算			
	悪化	不変	好転
R3. 10月	46	41	15
R4. 1月	40	54	8
4月	38	50	14
7月	43	51	8

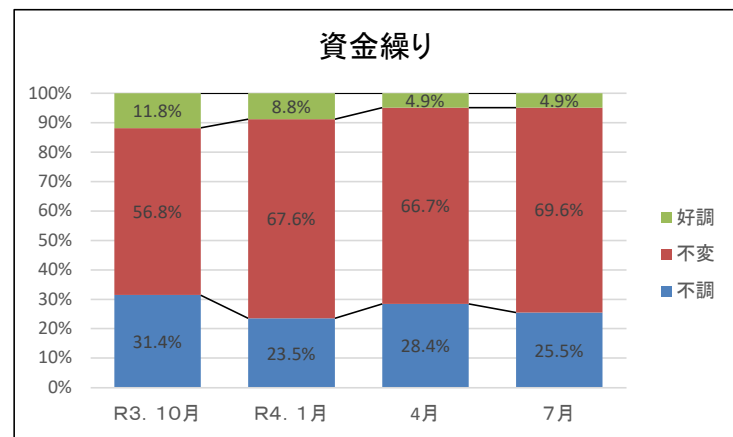
採算			
	悪化	不変	好転
R3. 10月	45.1%	40.2%	14.7%
R4. 1月	39.2%	52.9%	7.8%
4月	37.3%	49.0%	13.7%
7月	42.2%	50.0%	7.8%



資金繰り			
	不調	不変	好調
R3. 10月	32	58	12
R4. 1月	24	69	9
4月	29	68	5
7月	26	71	5

資金繰り			
	不調	不変	好調
R3. 10月	31.4%	56.8%	11.8%
R4. 1月	23.5%	67.6%	8.8%
4月	28.4%	66.7%	4.9%
7月	25.5%	69.6%	4.9%

※

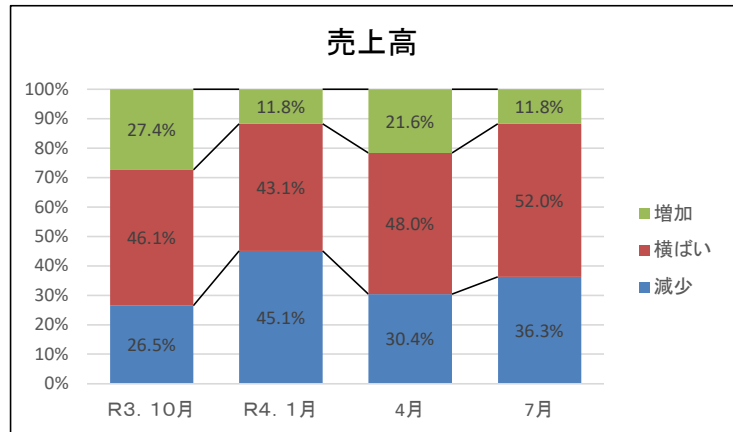


全体(木津川市)

現在と比べた今後(3か月後)の経営環境等の見通しについて

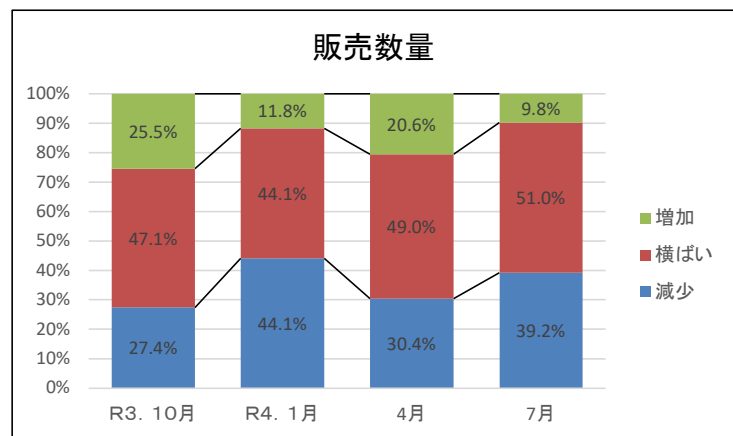
売上高			
	減少	横ばい	増加
R3. 10月	27	47	28
R4. 1月	46	44	12
4月	31	49	22
7月	37	53	12

売上高			
	減少	横ばい	増加
R3. 10月	26.5%	46.1%	27.4%
R4. 1月	45.1%	43.1%	11.8%
4月	30.4%	48.0%	21.6%
7月	36.3%	52.0%	11.8%



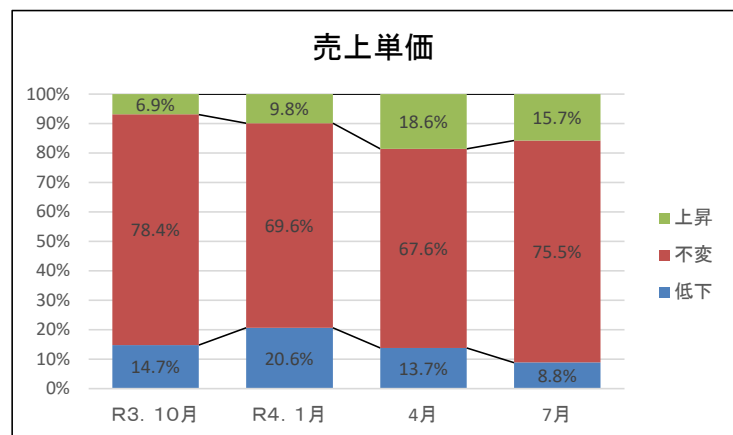
販売数量			
	減少	横ばい	増加
R3. 10月	28	48	26
R4. 1月	45	45	12
4月	31	50	21
7月	40	52	10

販売数量			
	減少	横ばい	増加
R3. 10月	27.4%	47.1%	25.5%
R4. 1月	44.1%	44.1%	11.8%
4月	30.4%	49.0%	20.6%
7月	39.2%	51.0%	9.8%



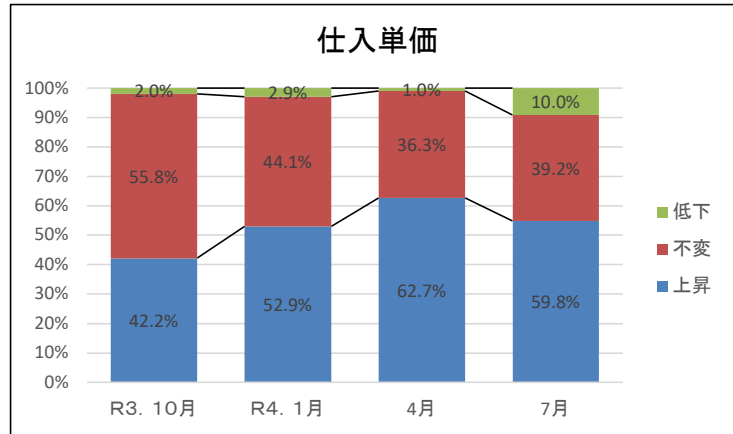
売上単価			
	低下	不変	上昇
R3. 10月	15	80	7
R4. 1月	21	71	10
4月	14	69	19
7月	9	77	16

売上単価			
	低下	不変	上昇
R3. 10月	14.7%	78.4%	6.9%
R4. 1月	20.6%	69.6%	9.8%
4月	13.7%	67.6%	18.6%
7月	8.8%	75.5%	15.7%



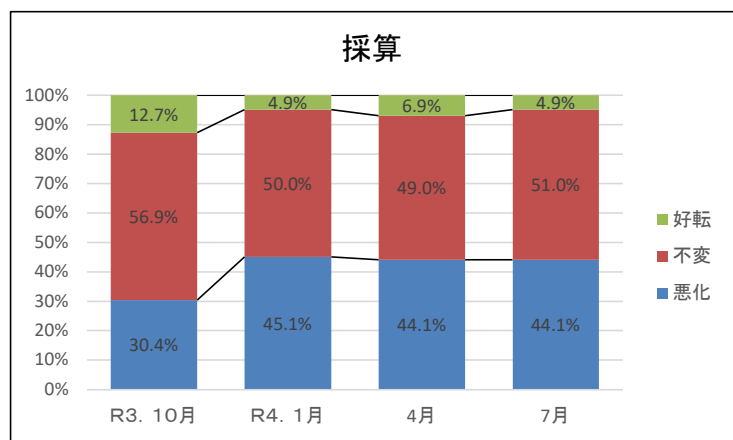
仕入単価			
	上昇	不変	低下
R3. 10月	43	57	2
R4. 1月	54	45	3
4月	64	37	1
7月	61	40	1

仕入単価			
	上昇	不変	低下
R3. 10月	42.2%	55.8%	2.0%
R4. 1月	52.9%	44.1%	2.9%
4月	62.7%	36.3%	1.0%
7月	59.8%	39.2%	10.0%



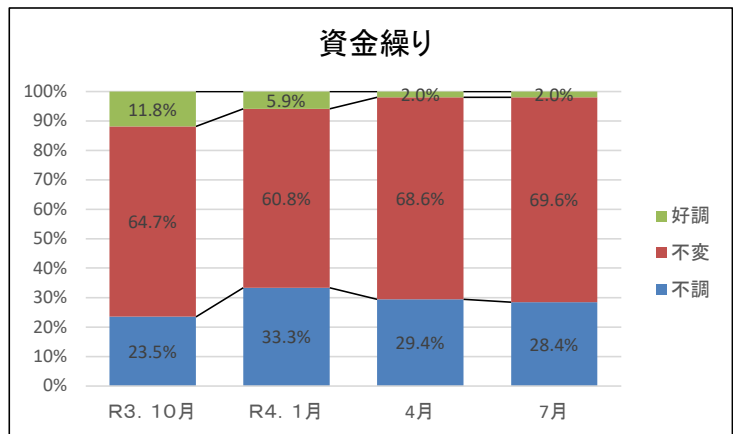
採算			
	悪化	不変	好転
R3. 10月	31	58	13
R4. 1月	46	51	5
4月	45	50	7
7月	45	52	5

採算			
	悪化	不変	好転
R3. 10月	30.4%	56.9%	12.7%
R4. 1月	45.1%	50.0%	4.9%
4月	44.1%	49.0%	6.9%
7月	44.1%	51.0%	4.9%



資金繰り			
	不調	不変	好調
R3. 10月	24	66	12
R4. 1月	34	62	6
4月	30	70	2
7月	29	71	2

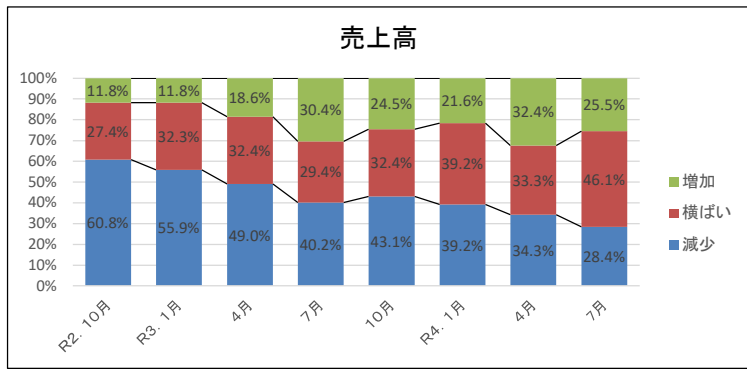
資金繰り			
	不調	不変	好調
R3. 10月	23.5%	64.7%	11.8%
R4. 1月	33.3%	60.8%	5.9%
4月	29.4%	68.6%	2.0%
7月	28.4%	69.6%	2.0%



全体(木津川市)
 昨年の今頃と比べた現在の経営環境等の状況について

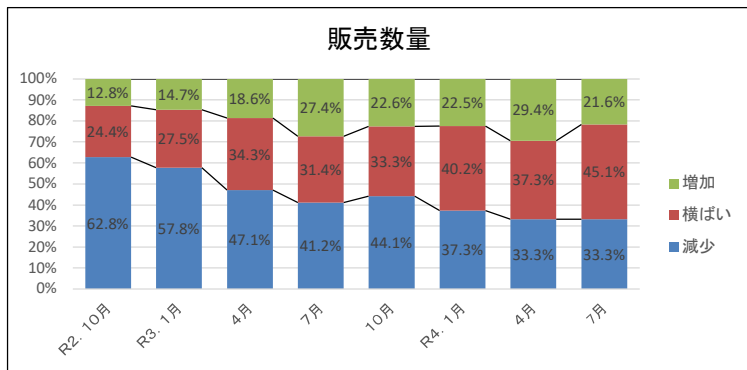
売上高			
	減少	横ばい	増加
R2. 10月	62	28	12
R3. 1月	57	33	12
4月	50	33	19
7月	41	30	31
10月	44	33	25
R4. 1月	40	40	22
4月	35	34	33
7月	29	47	26

売上高			
	減少	横ばい	増加
R2. 10月	60.8%	27.4%	11.8%
R3. 1月	55.9%	32.3%	11.8%
4月	49.0%	32.4%	18.6%
7月	40.2%	29.4%	30.4%
10月	43.1%	32.4%	24.5%
R4. 1月	39.2%	39.2%	21.6%
4月	34.3%	33.3%	32.4%
7月	28.4%	46.1%	25.5%



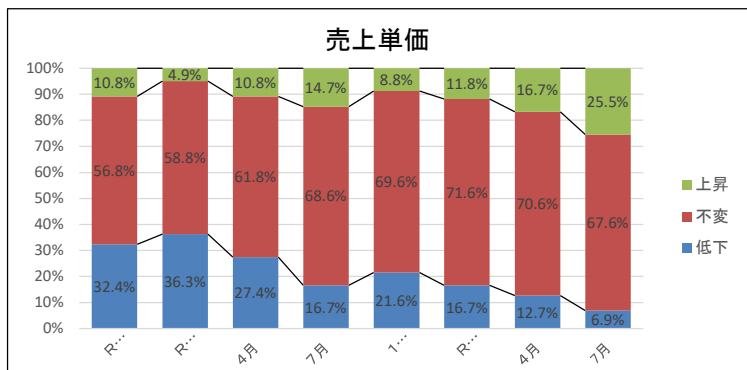
販売数量			
	減少	横ばい	増加
R2. 10月	64	25	13
R3. 1月	59	28	15
4月	48	35	19
7月	42	32	28
10月	45	34	23
R4. 1月	38	41	23
4月	34	38	30
7月	34	46	22

販売数量			
	減少	横ばい	増加
R2. 10月	62.8%	24.4%	12.8%
R3. 1月	57.8%	27.5%	14.7%
4月	47.1%	34.3%	18.6%
7月	41.2%	31.4%	27.4%
10月	44.1%	33.3%	22.6%
R4. 1月	37.3%	40.2%	22.5%
4月	33.3%	37.3%	29.4%
7月	33.3%	45.1%	21.6%



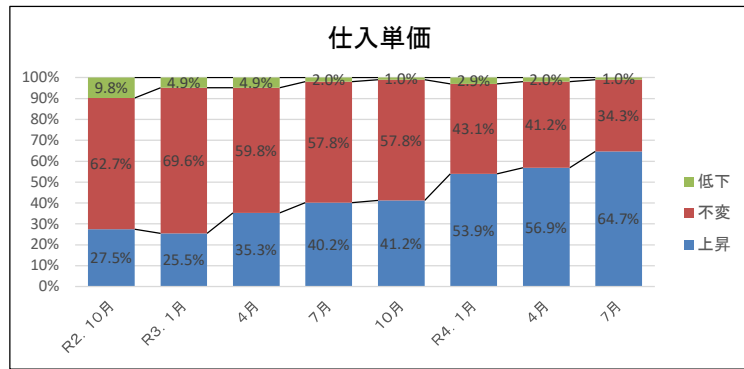
売上単価			
	低下	不変	上昇
R2. 10月	33	58	11
R3. 1月	37	60	5
4月	28	63	11
7月	17	70	15
10月	22	71	9
R4. 1月	17	73	12
4月	13	72	17
7月	7	69	26

売上単価			
	低下	不変	上昇
R2. 10月	32.4%	56.8%	10.8%
R3. 1月	36.3%	58.8%	4.9%
4月	27.4%	61.8%	10.8%
7月	16.7%	68.6%	14.7%
10月	21.6%	69.6%	8.8%
R4. 1月	16.7%	71.6%	11.8%
4月	12.7%	70.6%	16.7%
7月	6.9%	67.6%	25.5%



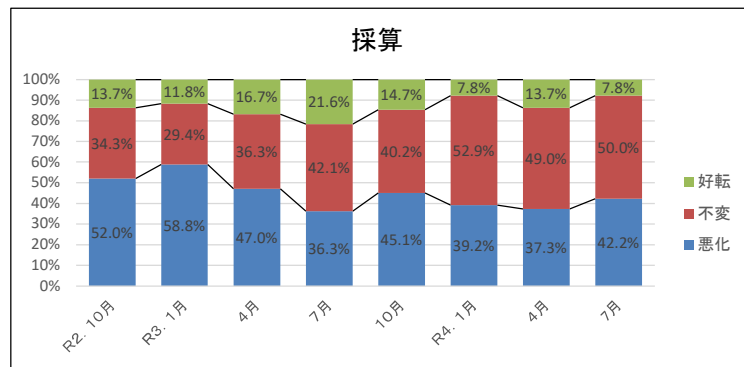
仕入単価			
	上昇	不変	低下
R2. 10月	28	64	10
R3. 1月	26	71	5
4月	36	61	5
7月	41	59	2
10月	42	59	1
R4. 1月	55	44	3
4月	58	42	2
7月	66	35	1

仕入単価			
	上昇	不変	低下
R2. 10月	27.5%	62.7%	9.8%
R3. 1月	25.5%	69.6%	4.9%
4月	35.3%	59.8%	4.9%
7月	40.2%	57.8%	2.0%
10月	41.2%	57.8%	1.0%
R4. 1月	53.9%	43.1%	2.9%
4月	56.9%	41.2%	2.0%
7月	64.7%	34.3%	1.0%



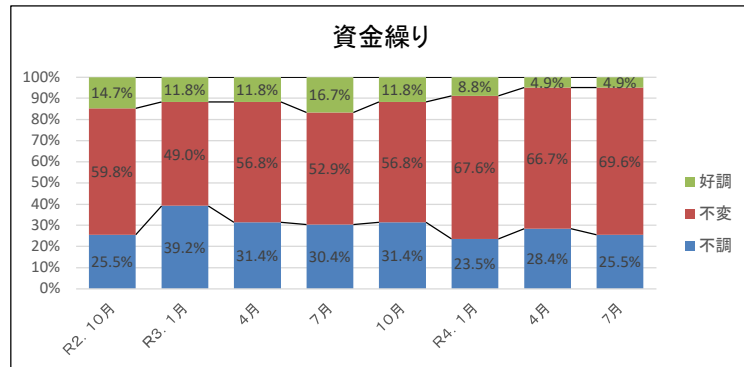
採算			
	悪化	不変	好転
R2. 10月	53	35	14
R3. 1月	60	30	12
4月	48	37	17
7月	37	43	22
10月	46	41	15
R4. 1月	40	54	8
4月	38	50	14
7月	43	51	8

採算			
	悪化	不変	好転
R2. 10月	52.0%	34.3%	13.7%
R3. 1月	58.8%	29.4%	11.8%
4月	47.0%	36.3%	16.7%
7月	36.3%	42.1%	21.6%
10月	45.1%	40.2%	14.7%
R4. 1月	39.2%	52.9%	7.8%
4月	37.3%	49.0%	13.7%
7月	42.2%	50.0%	7.8%



資金繰り			
	不調	不変	好調
R2. 10月	40	50	12
R3. 1月	32	58	12
4月	31	54	17
7月	32	58	12
10月	18	74	10
R4. 1月	24	69	9
4月	29	68	5
7月	26	71	5

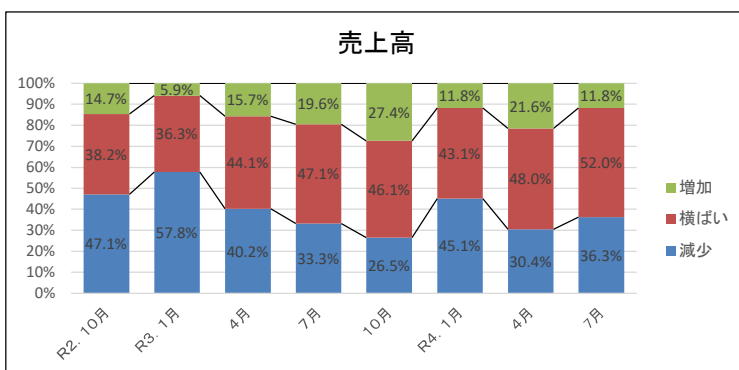
資金繰り			
	不調	不変	好調
R2. 10月	25.5%	59.8%	14.7%
R3. 1月	39.2%	49.0%	11.8%
4月	31.4%	56.8%	11.8%
7月	30.4%	52.9%	16.7%
10月	31.4%	56.8%	11.8%
R4. 1月	23.5%	67.6%	8.8%
4月	28.4%	66.7%	4.9%
7月	25.5%	69.6%	4.9%



全体(木津川市)

現在と比べた今後(3か月後)の経営環境等の見通しについて

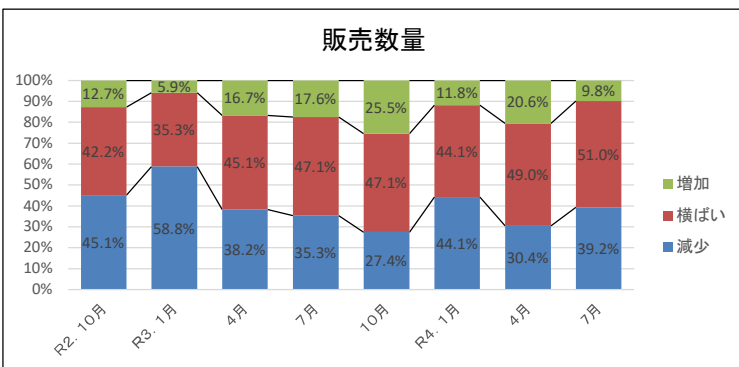
売上高			
	減少	横ばい	増加
R2. 10月	48	39	15
R3. 1月	59	37	6
4月	41	45	16
7月	34	48	20
10月	27	47	28
R4. 1月	46	44	12
4月	31	49	22
7月	37	53	12



売上高			
	減少	横ばい	増加
R2. 10月	47.1%	38.2%	14.7%
R3. 1月	57.8%	36.3%	5.9%
4月	40.2%	44.1%	15.7%
7月	33.3%	47.1%	19.6%
10月	26.5%	46.1%	27.4%
R4. 1月	45.1%	43.1%	11.8%
4月	30.4%	48.0%	21.6%
7月	36.3%	52.0%	11.8%

※

販売数量			
	減少	横ばい	増加
R2. 10月	46	43	13
R3. 1月	60	36	6
4月	39	46	17
7月	36	48	18
10月	28	48	26
R4. 1月	45	45	12
4月	31	50	21
7月	40	52	10



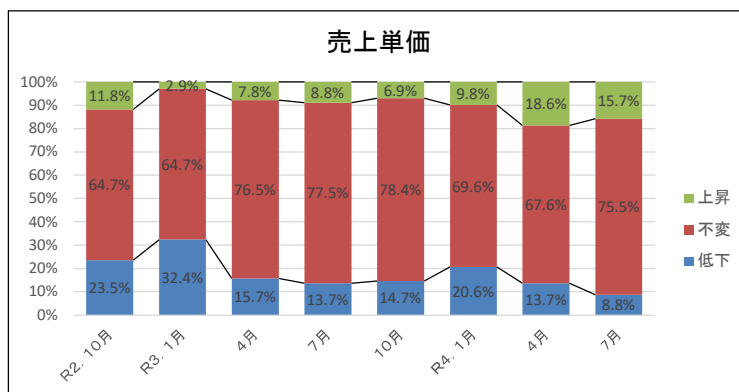
販売数量			
	減少	横ばい	増加
R2. 10月	45.1%	42.2%	12.7%
R3. 1月	58.8%	35.3%	5.9%
4月	38.2%	45.1%	16.7%
7月	35.3%	47.1%	17.6%
10月	27.4%	47.1%	25.5%
R4. 1月	44.1%	44.1%	11.8%
4月	30.4%	49.0%	20.6%
7月	39.2%	51.0%	9.8%

※

※

※

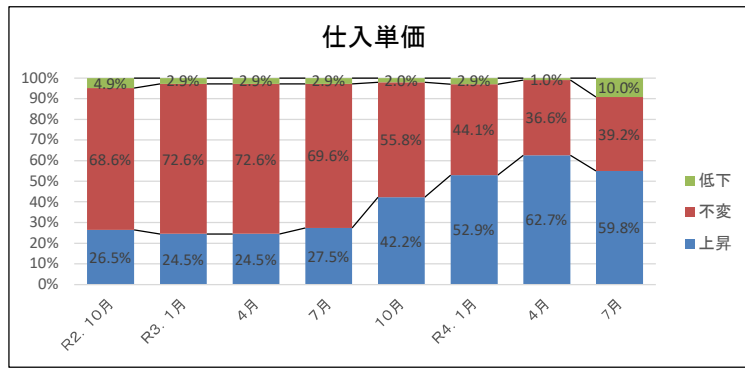
売上単価			
	低下	不変	上昇
R2. 10月	24	66	12
R3. 1月	33	66	3
4月	16	78	8
7月	14	79	9
10月	15	80	7
R4. 1月	21	71	10
4月	14	69	19
7月	9	77	16



売上単価			
	低下	不変	上昇
R2. 10月	23.5%	64.7%	11.8%
R3. 1月	32.4%	64.7%	2.9%
4月	15.7%	76.5%	7.8%
7月	13.7%	77.5%	8.8%
10月	14.7%	78.4%	6.9%
R4. 1月	20.6%	69.6%	9.8%
4月	13.7%	67.6%	18.6%
7月	8.8%	75.5%	15.7%

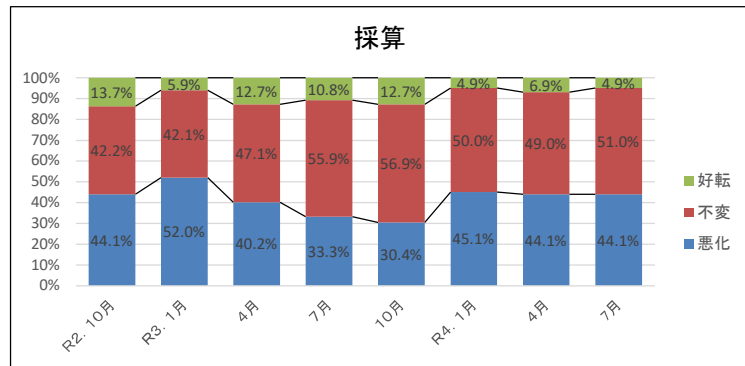
仕入単価			
	上昇	不変	低下
R2. 10月	27	70	5
R3. 1月	25	74	3
4月	25	74	3
7月	28	71	3
10月	43	57	2
R4. 1月	54	45	3
4月	64	37	1
7月	61	40	1

仕入単価			
	上昇	不変	低下
R2. 10月	26.5%	68.6%	4.9%
R3. 1月	24.5%	72.6%	2.9%
4月	24.5%	72.6%	2.9%
7月	27.5%	69.6%	2.9%
10月	42.2%	55.8%	2.0%
R4. 1月	52.9%	44.1%	2.9%
4月	62.7%	36.6%	1.0%
7月	59.8%	39.2%	10.0%



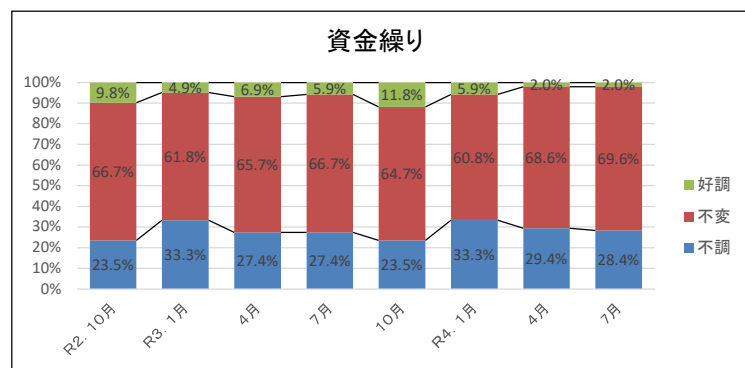
採算			
	悪化	不変	好転
R2. 10月	45	43	14
R3. 1月	53	43	6
4月	41	48	13
7月	34	57	11
10月	31	58	13
R4. 1月	46	51	5
4月	45	50	7
7月	45	52	5

採算			
	悪化	不変	好転
R2. 10月	44.1%	42.2%	13.7%
R3. 1月	52.0%	42.1%	5.9%
4月	40.2%	47.1%	12.7%
7月	33.3%	55.9%	10.8%
10月	30.4%	56.9%	12.7%
R4. 1月	45.1%	50.0%	4.9%
4月	44.1%	49.0%	6.9%
7月	44.1%	51.0%	4.9%



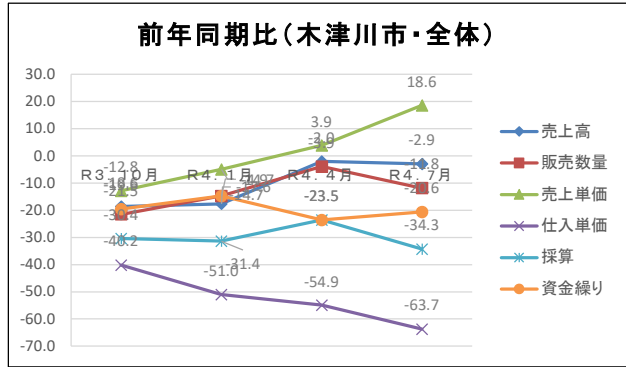
資金繰り			
	不調	不変	好調
R2. 10月	24	68	10
R3. 1月	34	63	5
4月	28	67	7
7月	28	68	6
10月	24	66	12
R4. 1月	34	62	6
4月	30	70	2
7月	29	71	2

資金繰り			
	不調	不変	好調
R2. 10月	23.5%	66.7%	9.8%
R3. 1月	33.3%	61.8%	4.9%
4月	27.4%	65.7%	6.9%
7月	27.4%	66.7%	5.9%
10月	23.5%	64.7%	11.8%
R4. 1月	33.3%	60.8%	5.9%
4月	29.4%	68.6%	2.0%
7月	28.4%	69.6%	2.0%



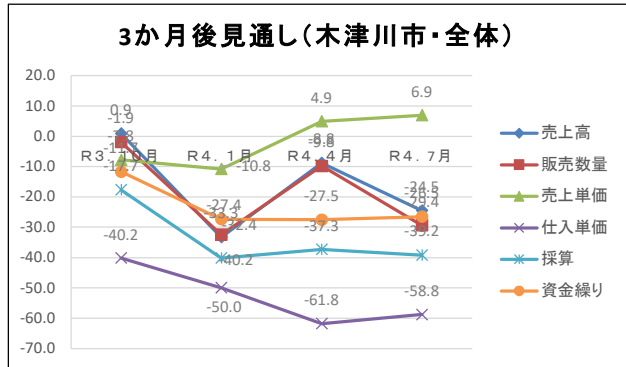
令和4年度 全体DI(木津川市)
 昨年の今頃と比べた現在の経営環境等の状況について(%ポイント)

	R3. 10月	R4. 1月	R4. 4月	R4. 7月
売上高	-18.6	-17.6	-2.0	-2.9
販売数量	-21.5	-14.7	-3.9	-11.8
売上単価	-12.8	-4.9	3.9	18.6
仕入単価	-40.2	-51.0	-54.9	-63.7
採算	-30.4	-31.4	-23.5	-34.3
資金繰り	-19.6	-14.7	-23.5	-20.6



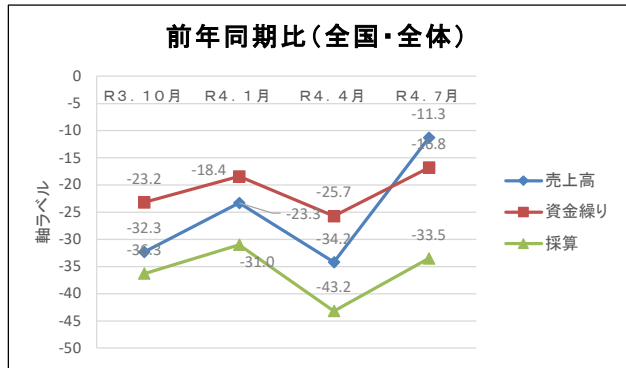
令和4年度 全体DI(木津川市)
 現在と比べて今後(3か月後)の経営環境等の見通しについて(%ポイント)

	R3. 10月	R4. 1月	R4. 4月	R4. 7月
売上高	0.9	-33.3	-8.8	-24.5
販売数量	-1.9	-32.4	-9.8	-29.4
売上単価	-7.8	-10.8	4.9	6.9
仕入単価	-40.2	-50.0	-61.8	-58.8
採算	-17.7	-40.2	-37.3	-39.2
資金繰り	-11.7	-27.4	-27.5	-26.5



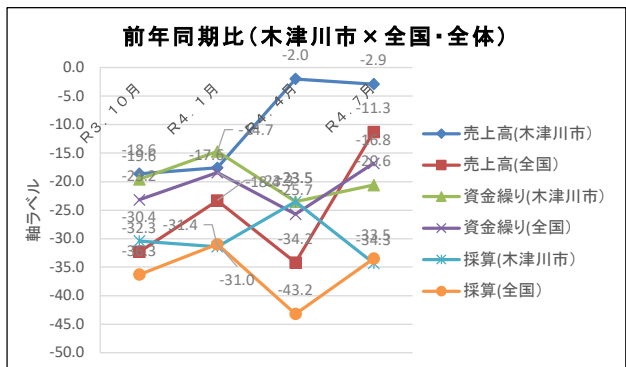
全体DI(全国)
 昨年の今頃と比べた現在の経営環境等の状況について(%ポイント)

	R3. 10月	R4. 1月	R4. 4月	R4. 7月
売上高	-32.3	-23.3	-34.2	-11.3
資金繰り	-23.2	-18.4	-25.7	-16.8
採算	-36.3	-31.0	-43.2	-33.5



全体DI(木津川市×全国)
 昨年の今頃と比べた現在の経営環境等の状況について(%ポイント)

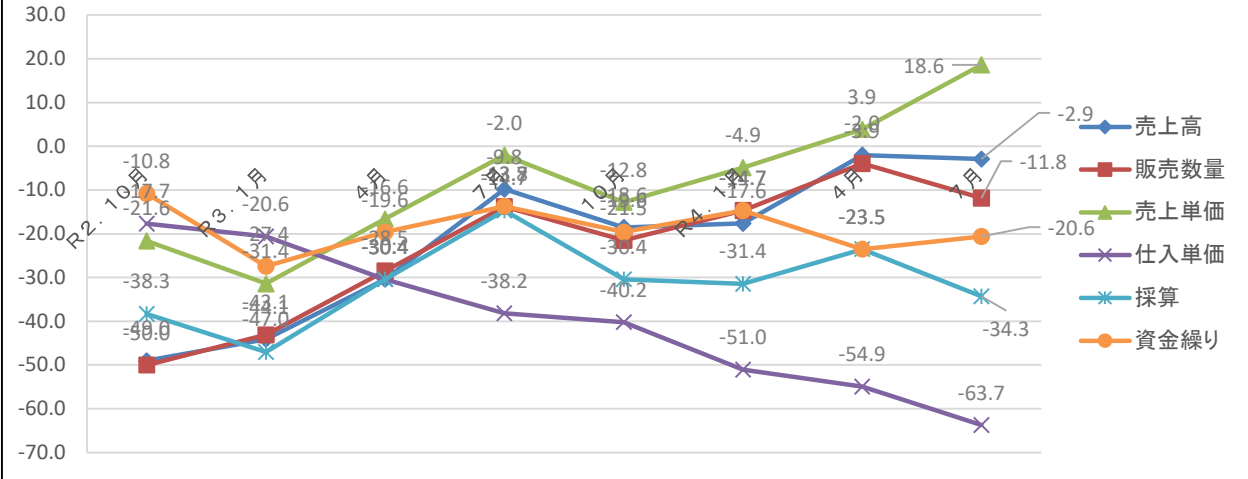
	R3. 10月	R4. 1月	R4. 4月	R4. 7月
売上高(木津川市)	-18.6	-17.6	-2.0	-2.9
売上高(全国)	-32.3	-23.3	-34.2	-11.3
資金繰り(木津川市)	-19.6	-14.7	-23.5	-20.6
資金繰り(全国)	-23.2	-18.4	-25.7	-16.8
採算(木津川市)	-30.4	-31.4	-23.5	-34.3
採算(全国)	-36.3	-31.0	-43.2	-33.5



全体DI(木津川市)
 昨年の今頃と比べた現在の経営環境等の状況について(%ポイント)

	R2. 10月	R3. 1月	4月	7月	10月	R4. 1月	4月	7月
売上高	-49.0	-44.1	-30.4	-9.8	-18.6	-17.6	-2.0	-2.9
販売数量	-50.0	-43.1	-28.5	-13.8	-21.5	-14.7	-3.9	-11.8
売上単価	-21.6	-31.4	-16.6	-2.0	-12.8	-4.9	3.9	18.6
仕入単価	-17.7	-20.6	-30.4	-38.2	-40.2	-51.0	-54.9	-63.7
採算	-38.3	-47.0	-30.4	-14.7	-30.4	-31.4	-23.5	-34.3
資金繰り	-10.8	-27.4	-19.6	-13.7	-19.6	-14.7	-23.5	-20.6

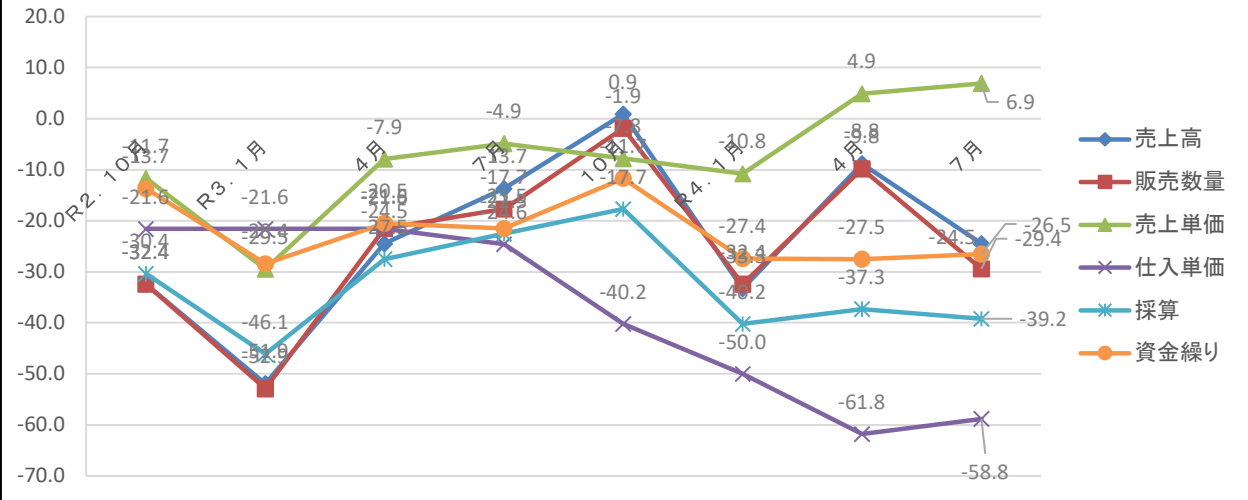
前年同期比(木津川市・全体)



全体DI(木津川市)
 現在と比べて今後(3か月後)の経営環境等の見通しについて(%ポイント)

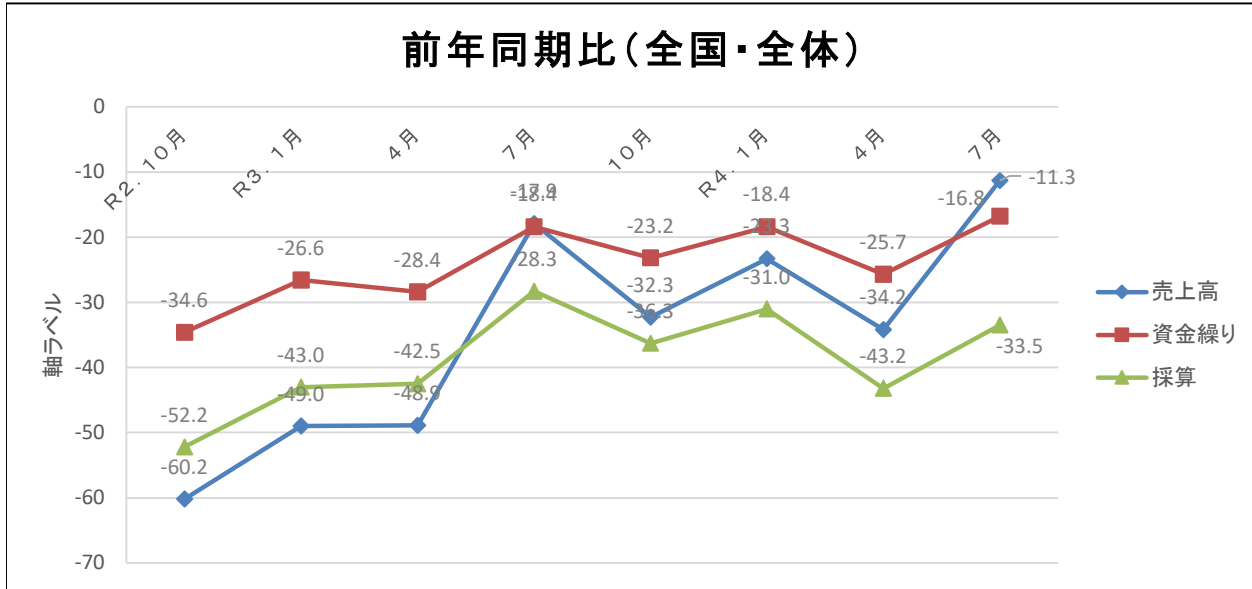
	R2. 10月	R3. 1月	4月	7月	10月	R4. 1月	4月	7月
売上高	-32.4	-51.9	-24.5	-13.7	0.9	-33.3	-8.8	-24.5
販売数量	-32.4	-52.9	-21.5	-17.7	-1.9	-32.4	-9.8	-29.4
売上単価	-11.7	-29.5	-7.9	-4.9	-7.8	-10.8	4.9	6.9
仕入単価	-21.6	-21.6	-21.6	-24.6	-40.2	-50.0	-61.8	-58.8
採算	-30.4	-46.1	-27.5	-22.5	-17.7	-40.2	-37.3	-39.2
資金繰り	-13.7	-28.4	-20.5	-21.5	-11.7	-27.4	-27.5	-26.5

3か月後見通し(木津川市・全体)



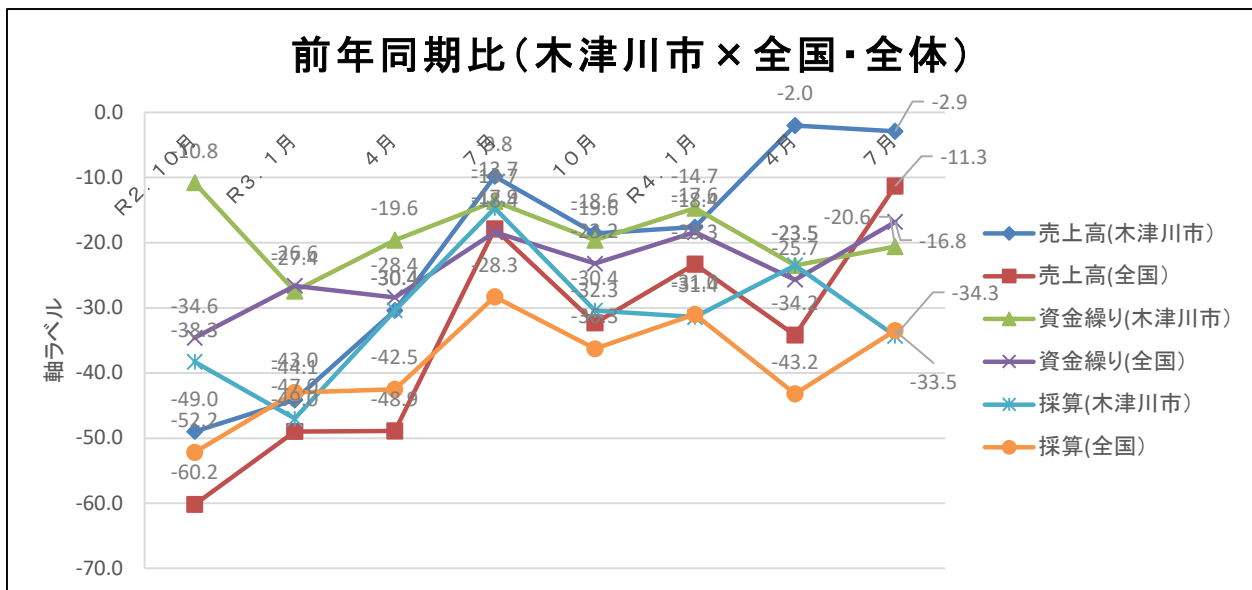
全体DI(全国)
 昨年の今頃と比べた現在の経営環境等の状況について(%ポイント)

	R2. 10月	R3. 1月	4月	7月	10月	R4. 1月	4月	7月
売上高	-60.2	-49.0	-48.9	-17.9	-32.3	-23.3	-34.2	-11.3
資金繰り	-34.6	-26.6	-28.4	-18.4	-23.2	-18.4	-25.7	-16.8
採算	-52.2	-43.0	-42.5	-28.3	-36.3	-31.0	-43.2	-33.5



全体DI(木津川市×全国)
 昨年の今頃と比べた現在の経営環境等の状況について(%ポイント)

	R2. 10月	R3. 1月	4月	7月	10月	R4. 1月	4月	7月
売上高(木津川市)	-49.0	-44.1	-30.4	-9.8	-18.6	-17.6	-2.0	-2.9
売上高(全国)	-60.2	-49.0	-48.9	-17.9	-32.3	-23.3	-34.2	-11.3
資金繰り(木津川市)	-10.8	-27.4	-19.6	-13.7	-19.6	-14.7	-23.5	-20.6
資金繰り(全国)	-34.6	-26.6	-28.4	-18.4	-23.2	-18.4	-25.7	-16.8
採算(木津川市)	-38.3	-47.0	-30.4	-14.7	-30.4	-31.4	-23.5	-34.3
採算(全国)	-52.2	-43.0	-42.5	-28.3	-36.3	-31.0	-43.2	-33.5



景況調査 令和4年度 7月期

各調査項目	回答数
	回答数/回答合計数=企業割合
	上記企業割合の%

DIの計算方法は、増加(好転)企業割合から減少(悪化)企業割合を差し引いた値を示す。(企業割合100%に調整後)

木津川市・全体 計102件					製造業 計19件					建設業 計13件					卸小売業 計34件					サービス業 計36件				
昨年同环比					昨年同环比					昨年同环比					昨年同环比					昨年同环比				
	減少(C)	不変(B)	増加(A)	DI		減少(C)	不変(B)	増加(A)	DI		減少(C)	不変(B)	増加(A)	DI		減少(C)	不変(B)	増加(A)	DI		減少(C)	不変(B)	増加(A)	DI
売上高	29	47	26	##	売上高(加工額)	3	11	5	19	売上高	3	9	1	13	売上高	17	8	9	34	売上高	6	19	11	36
	0.2843	0.4608	0.2549			0.1579	0.5789	0.2632			0.2308	0.6923	0.0769			0.5000	0.2353	0.2647			0.1667	0.5278	0.3056	
	28.4%	46.1%	25.5%	-2.9%		15.8%	57.9%	26.3%	10.5%		23.1%	69.2%	7.7%	-15.4%		50.0%	23.5%	26.5%	-23.5%		16.7%	52.8%	30.6%	13.9%
販売数量	34	46	22	##	販売数量	4	12	3	19	販売数量	3	8	2	13	販売数量	19	9	6	34	販売数量	8	17	11	36
	0.3333	0.4510	0.2157			0.2105	0.6316	0.1579			0.2308	0.6154	0.1538			0.5588	0.2647	0.1765			0.2222	0.4722	0.3056	
	33.3%	45.1%	21.6%	-11.8%		21.1%	63.2%	15.8%	-5.3%		23.1%	61.5%	15.4%	-7.7%		55.9%	26.5%	17.6%	-38.2%		22.2%	47.2%	30.6%	8.3%
売上単価	7	69	26	##	売上単価	1	9	9	19	売上単価	0	11	2	13	売上単価	4	18	12	34	売上単価	2	31	3	36
	0.0686	0.6765	0.2549			0.0526	0.4737	0.4737	42.1%		0.0000	0.8462	0.1538			0.1176	0.5294	0.3529			0.0556	0.8611	0.0833	
	6.9%	67.6%	25.5%	18.6%		5.3%	47.4%	47.4%			0.0%	84.6%	15.4%	15.4%		11.8%	52.9%	35.3%	23.5%		5.6%	86.1%	8.3%	2.8%
仕入単価	66	35	1	##	仕入単価	16	3	0	19	仕入単価	10	3	0	13	仕入単価	27	6	1	34	仕入単価	14	22	0	36
	0.6471	0.3431	0.0098			0.8421	0.1579	0.0000	-84.2%		0.7692	0.2308	0.0000			0.7941	0.1765	0.0294			0.3889	0.6111	0.0000	
	64.7%	34.3%	1.0%	-63.7%		84.2%	15.8%	0.0%			76.9%	23.1%	0.0%	-76.9%		79.4%	17.6%	2.9%	-76.5%		38.9%	61.1%	0.0%	-38.9%
採算	43	51	8	##	採算	8	9	2	19	採算	2	10	1	13	採算	20	11	3	34	採算	13	21	2	36
	0.4216	0.5000	0.0784			0.4211	0.4737	0.1053	-31.6%		0.1538	0.7692	0.0769	-7.7%		0.5882	0.3235	0.0882	-50.0%		0.3611	0.5833	0.0556	-30.6%
	42.2%	50.0%	7.8%	-34.3%		42.1%	47.4%	10.5%			15.4%	76.9%	7.7%			58.8%	32.4%	8.8%			36.1%	58.3%	5.6%	
資金繰り	26	71	5	##	資金繰り	4	14	1	19	資金繰り	0	12	1	13	資金繰り	14	19	1	34	資金繰り	7	27	2	36
	0.2549	0.6961	0.0490			0.2105	0.7368	0.0526	-15.8%		0.0000	0.9231	0.0769	7.7%		0.4118	0.5588	0.0294	-38.2%		0.1944	0.7500	0.0556	-13.9%
	25.5%	69.6%	4.9%	-20.6%		21.1%	73.7%	5.3%			0.0%	92.3%	7.7%			41.2%	55.9%	2.9%			19.4%	75.0%	5.6%	

3か月後					3か月後					3か月後					3か月後					3か月後				
	減少(C)	不変(B)	増加(A)	DI		減少(C)	不変(B)	増加(A)	DI		減少(C)	不変(B)	増加(A)	DI		減少(C)	不変(B)	増加(A)	DI		減少(C)	不変(B)	増加(A)	DI
売上高	37	53	12	##	売上高	5	9	5	19	売上高	3	9	1	13	売上高	13	17	4	34	売上高	15	19	2	36
	0.3627	0.5196	0.1176			0.2632	0.4737	0.2632	0.0%		0.2308	0.6923	0.0769			0.3824	0.5000	0.1176	-26.5%		0.4167	0.5278	0.0556	-36.1%
	36.3%	52.0%	11.8%	-24.5%		26.3%	47.4%	26.3%			23.1%	69.2%	7.7%	-15.4%		38.2%	50.0%	11.8%			41.7%	52.8%	5.6%	-36.1%
販売数量	40	52	10	##	販売数量	5	11	3	19	販売数量	5	6	2	13	販売数量	14	17	3	34	販売数量	15	19	2	36
	0.3922	0.5098	0.0980			0.2632	0.5789	0.1579	-10.5%		0.3846	0.4615	0.1538	-23.1%		0.4118	0.5000	0.0882	-32.4%		0.4167	0.5278	0.0556	-36.1%
	39.2%	51.0%	9.8%	-29.4%		26.3%	57.9%	15.8%			38.5%	46.2%	15.4%			41.2%	50.0%	8.8%			41.7%	52.8%	5.6%	
売上単価	9	77	16	##	売上単価	0	15	4	19	売上単価	1	11	1	13	売上単価	4	21	9	34	売上単価	4	30	2	36
	0.0882	0.7549	0.1569			0.0000	0.7895	0.2105	21.1%		0.0769	0.8462	0.0769	0.0%		0.1176	0.6176	0.2647	14.7%		0.1111	0.8333	0.0556	-5.6%
	8.8%	75.5%	15.7%	6.9%		0.0%	78.9%	21.1%			7.7%	84.6%	7.7%			11.8%	61.8%	26.5%			11.1%	83.3%	5.6%	
仕入単価	61	40	1	##	仕入単価	15	4	0	19	仕入単価	9	4	0	13	仕入単価	23	10	1	34	仕入単価	15	21	0	36
	0.5980	0.3922	0.0098			0.7895	0.2105	0.0000	-78.9%		0.6923	0.3077	0.0000	-69.2%		0.6765	0.2941	0.0294	-64.7%		0.4167	0.5833	0.0000	-41.7%
	59.8%	39.2%	1.0%	-58.8%		78.9%	21.1%	0.0%			69.2%	30.8%	0.0%			67.6%	29.4%	2.9%			41.7%	58.3%	0.0%	
採算	45	52	5	##	採算	7	10	2	19	採算	4	8	1	13	採算	17	15	2	34	採算	16	20	0	36
	0.4412	0.5098	0.0490			0.3684	0.5263	0.1053	-26.3%		0.3077	0.6154	0.0769	-23.1%		0.5000	0.4412	0.0588	-44.1%		0.4444	0.5556	0.0000	-44.4%
	44.1%	51.0%	4.9%	-39.2%		36.8%	52.6%	10.5%			30.8%	61.5%	7.7%			50.0%	44.1%	5.9%			44.4%	55.6%	0.0%	
資金繰り	29	71	2	##	資金繰り	6	13	0	19	資金繰り	1	11	1	13	資金繰り	12	21	1	34	資金繰り	10	26	0	36
	0.2843	0.6961	0.0196			0.3158	0.6842	0.0000	-31.6%		0.0769	0.8462	0.0769	0.0%		0.3529	0.6176	0.0294	-32.4%		0.2778	0.7222	0.0000	-27.8%
	28.4%	69.6%	2.0%	-26.5%		31.6%	68.4%	0.0%			7.7%	84.6%	7.7%			35.3%	61.8%	2.9%			27.8%	72.2%	0.0%	

各調査項目	回答数
	回答数/回答合計数=企業割合
	上記企業割合の%(小数点第4以下四捨五入)

注意！
 企業割合で%にしたとき、合計が、100%にならない場合は、小数点第4位の切り上げもしくは、切り捨ての最も開く値を調整し、100%にすること。
 調整した値はこのデータ計算表では、赤字で表示し、各調査項目のグラフには、表示横に※印をつけること。(折れ線グラフは、棒グラフのデータがベースとなっているため※は必要ない。)
 ※この欄の調整理由は、調整すべき小数点第4位の値が減少・増加も同じ値で、どちらか一方を調整するわけにはいかないので、DIに影響しない不変を調整しました。
 ※この欄の調整理由は、減少(増加)と不変の調整すべき小数点第4位が同じ値で、どちらも四捨五入をしてしまうと100%を超えるので、DIに影響しない不変を四捨五入しないことで100%に調整しました。
 ※この欄の調整理由は、減少(増加)と不変の調整すべき小数点第4位が同じ値で、どちらも四捨五入をしてしまうと100%を満たないので、DIに影響しない不変を切り上げることで100%に調整しました。