

# 景況調査〈独自調査・全国調査〉

実施機関：木津川市商工会

調査実施月：2022年10月

## 【概況】

木津川市商工会では、2022年7月－9月期（以下、「当期」という。）の景況調査（市内小規模事業者102社〈製造業19社、建設業13社、卸小売業34社、サービス業36社）を行い結果を取りまとめた。

当期の景況調査によると、全産業D I（前年同期比）は売上高がマイナス16.7、採算（経常利益）はマイナス43.1となり、2022年4月－6月期（以下、「前期」という。）と比べ売上高、採算（経常利益）は共に悪化しており、円安による原材料や仕入れの高騰が影響を与えていると思われる。

当期の業況を製造業、建設業、卸小売業、サービス業の4分野で見ると、昨年と比較した売上高では製造業はマイナス21.1、建設業はマイナス23.1、卸小売業はマイナス26.5、サービス業はマイナス2.8となり、サービス業を除く3業種で2桁のマイナスとなっている。

一方、全国調査では全産業売上高D Iはマイナス11.4、採算（経常利益）はマイナス34.9となり、こちらも木津川市と同じく共に悪化している。全国の業種別の4分野の売上高D Iでは、製造業がマイナス4.0、建設業はマイナス12.7、卸小売業はマイナス20.9、サービス業がマイナス7.9となっており、4分野とも売上高D Iと同じくマイナス数字である。

このことから、木津川市だけでなく全国的に悪化傾向であり、経営環境としてはかなり厳しい状況であったことが伺える。

木津川市のこの先3ヶ月後を見通した場合、売上高がマイナス8.8、採算（経常利益）はマイナス36.3となり、前期に引き続き悪化している。これは、円安や海外の信用不安などによる原材料や仕入れの高騰の影響が、今後も続いていくと考えられている事を示している。

業種別の4分野を3ヶ月後の見通しの売上高D Iで見ると、製造業がマイナス21.1、建設業がマイナス38.5、卸小売業がプラス14.7、サービス業がマイナス13.9と、業種によってかなり見通しに差が出ている。

『京都府経済動向調査結果』より京都府内の景気は、新型コロナウイルス感染症の影響が和らぎ、経済活動正常化の進展とともに、個人消費や観光関連が改善するなど緩やかな持ち直しの動きがみられる。しかしながら、全体として今後の業況は、原材料・エネルギー価格の高止まりとともに、欧米の金融引き締め、急速な円安のほか、今後の家計消費の減退や世界経済の減速が懸念されるなど、先行き不透明な状況が続いているといえる。

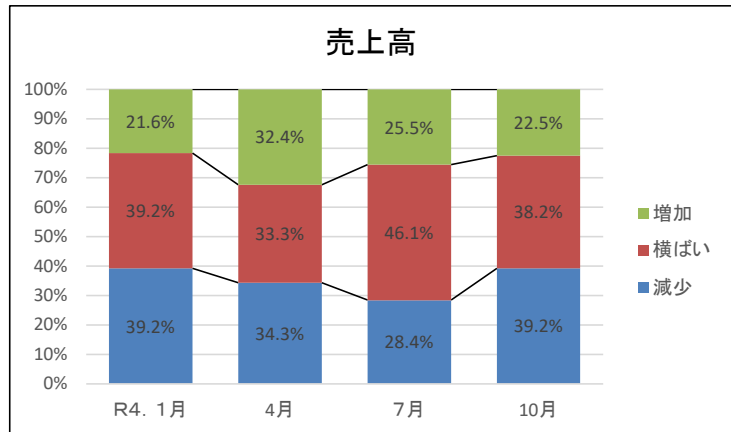
※全国調査は、全国商工会連合会が公表した中小企業景況調査報告書に基づく

※D Iは、増加（上昇、好転）企業割合から減少（低下、悪化）企業割合を差し引いた値

全体(木津川市)  
 昨年の今頃と比べた現在の経営環境等の状況について

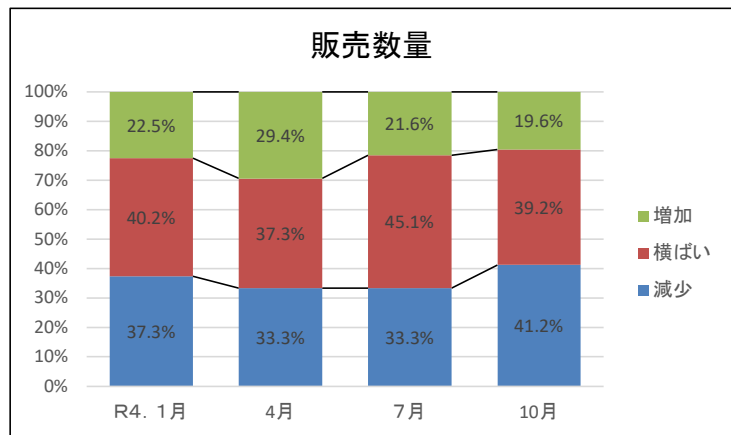
売上高			
	減少	横ばい	増加
R4. 1月	40	40	22
4月	35	34	33
7月	29	47	26
10月	40	39	23

売上高			
	減少	横ばい	増加
R4. 1月	39.2%	39.2%	21.6%
4月	34.3%	33.3%	32.4%
7月	28.4%	46.1%	25.5%
10月	39.2%	38.2%	22.5%



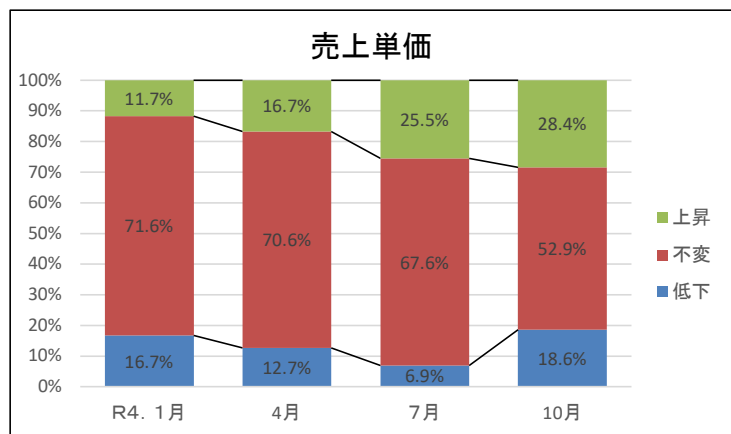
販売数量			
	減少	横ばい	増加
R4. 1月	38	41	23
4月	34	38	30
7月	34	46	22
10月	42	40	20

販売数量			
	減少	横ばい	増加
R4. 1月	37.3%	40.2%	22.5%
4月	33.3%	37.3%	29.4%
7月	33.3%	45.1%	21.6%
10月	41.2%	39.2%	19.6%



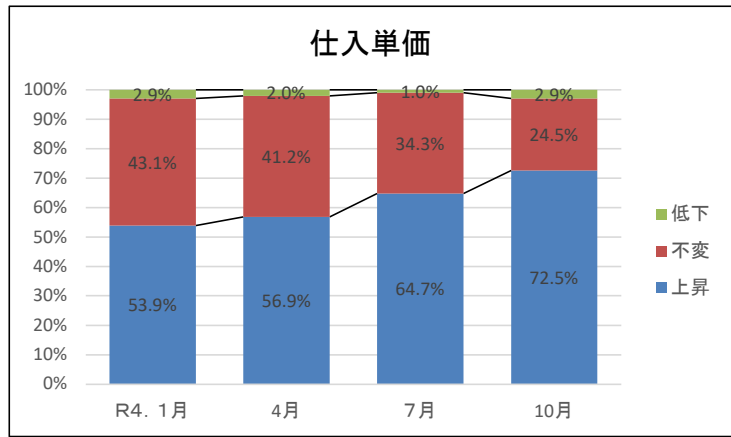
売上単価			
	低下	不変	上昇
R4. 1月	17	73	12
4月	13	72	17
7月	7	69	26
10月	19	54	29

売上単価			
	低下	不変	上昇
R4. 1月	16.7%	71.6%	11.7%
4月	12.7%	70.6%	16.7%
7月	6.9%	67.6%	25.5%
10月	18.6%	52.9%	28.4%



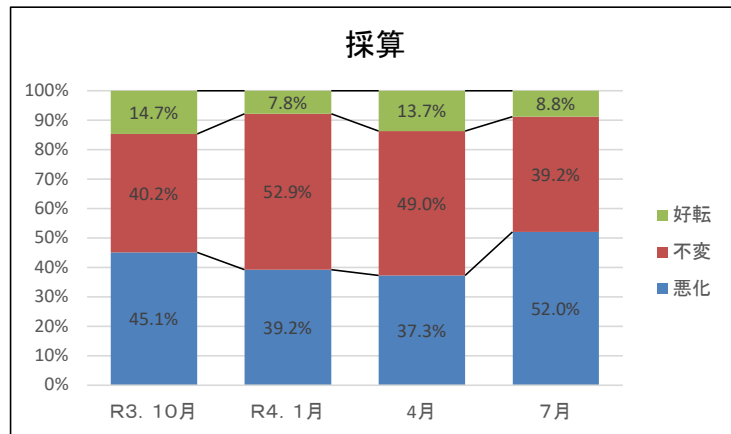
仕入単価			
	上昇	不変	低下
R4. 1月	55	44	3
4月	58	42	2
7月	66	35	1
10月	74	25	3

仕入単価			
	上昇	不変	低下
R4. 1月	53.9%	43.1%	2.9%
4月	56.9%	41.2%	2.0%
7月	64.7%	34.3%	1.0%
10月	72.5%	24.5%	2.9%



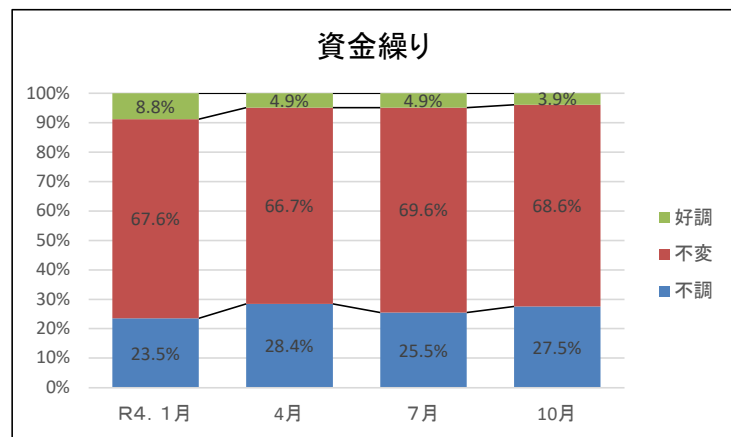
採算			
	悪化	不変	好転
R4. 1月	40	54	8
4月	38	50	14
7月	43	51	8
10月	53	40	9

採算			
	悪化	不変	好転
R3. 10月	45.1%	40.2%	14.7%
R4. 1月	39.2%	52.9%	7.8%
4月	37.3%	49.0%	13.7%
7月	52.0%	39.2%	8.8%



資金繰り			
	不調	不変	好調
R4. 1月	24	69	9
4月	29	68	5
7月	26	71	5
10月	28	70	4

資金繰り			
	不調	不変	好調
R4. 1月	23.5%	67.6%	8.8%
4月	28.4%	66.7%	4.9%
7月	25.5%	69.6%	4.9%
10月	27.5%	68.6%	3.9%

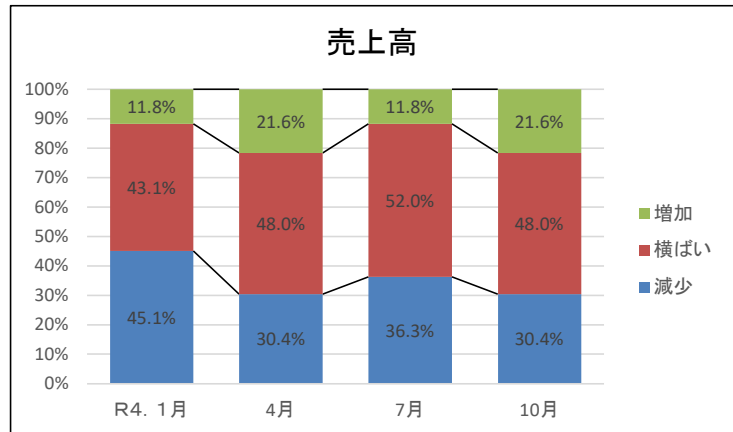


全体(木津川市)

現在と比べた今後(3か月後)の経営環境等の見通しについて

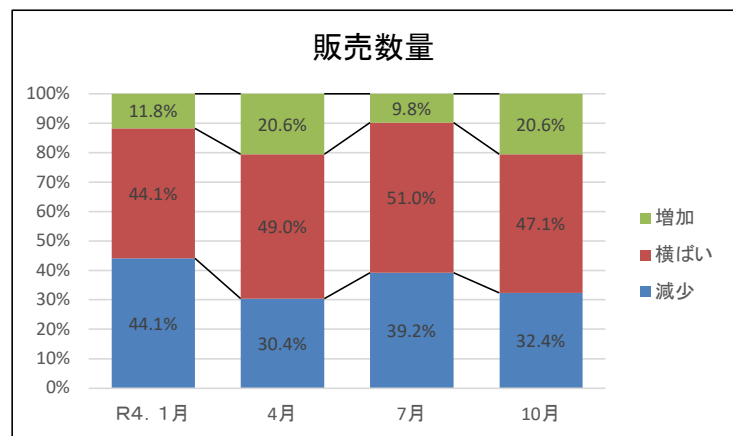
売上高			
	減少	横ばい	増加
R4. 1月	46	44	12
4月	31	49	22
7月	37	53	12
10月	31	49	22

売上高			
	減少	横ばい	増加
R4. 1月	45.1%	43.1%	11.8%
4月	30.4%	48.0%	21.6%
7月	36.3%	52.0%	11.8%
10月	30.4%	48.0%	21.6%



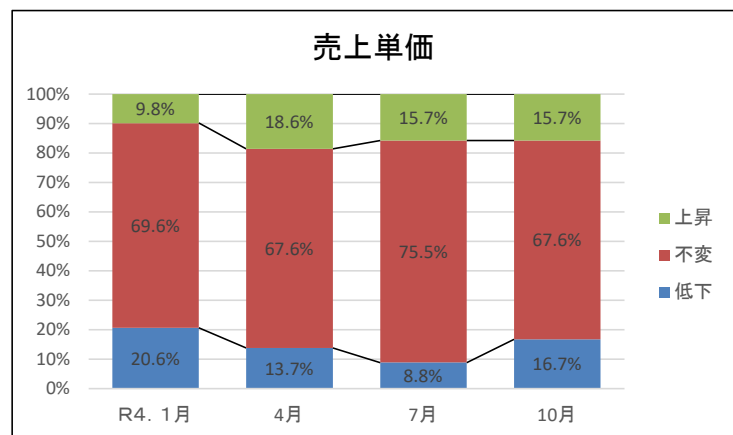
販売数量			
	減少	横ばい	増加
R4. 1月	45	45	12
4月	31	50	21
7月	40	52	10
10月	33	48	21

販売数量			
	減少	横ばい	増加
R4. 1月	44.1%	44.1%	11.8%
4月	30.4%	49.0%	20.6%
7月	39.2%	51.0%	9.8%
10月	32.4%	47.1%	20.6%



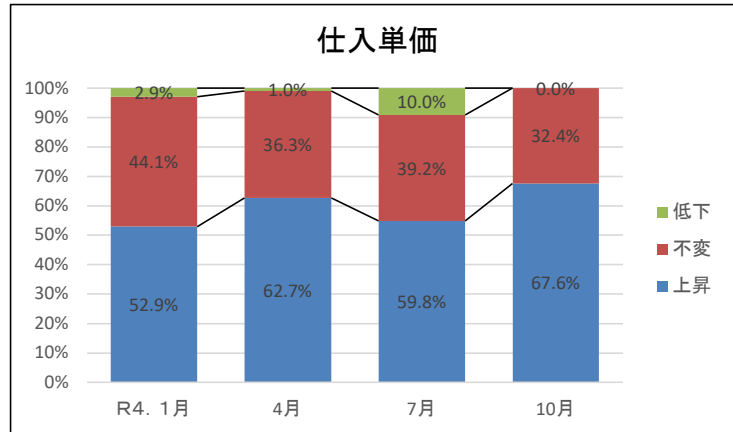
売上単価			
	低下	不変	上昇
R4. 1月	21	71	10
4月	14	69	19
7月	9	77	16
10月	17	69	16

売上単価			
	低下	不変	上昇
R4. 1月	20.6%	69.6%	9.8%
4月	13.7%	67.6%	18.6%
7月	8.8%	75.5%	15.7%
10月	16.7%	67.6%	15.7%



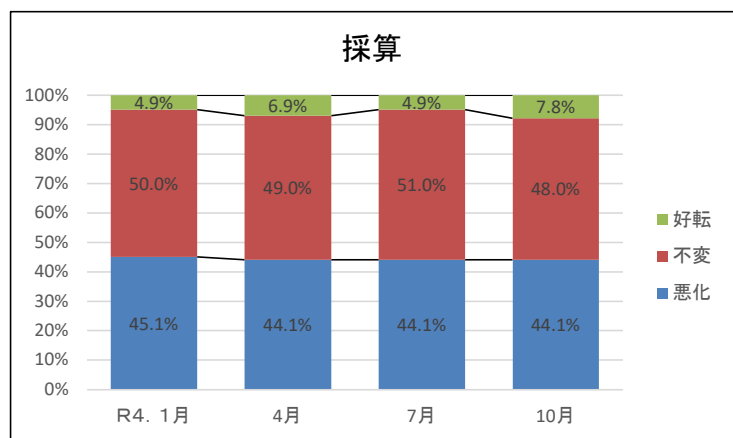
仕入単価			
	上昇	不変	低下
R4. 1月	54	45	3
4月	64	37	1
7月	61	40	1
10月	69	33	0

仕入単価			
	上昇	不変	低下
R4. 1月	52.9%	44.1%	2.9%
4月	62.7%	36.3%	1.0%
7月	59.8%	39.2%	10.0%
10月	67.6%	32.4%	0.0%



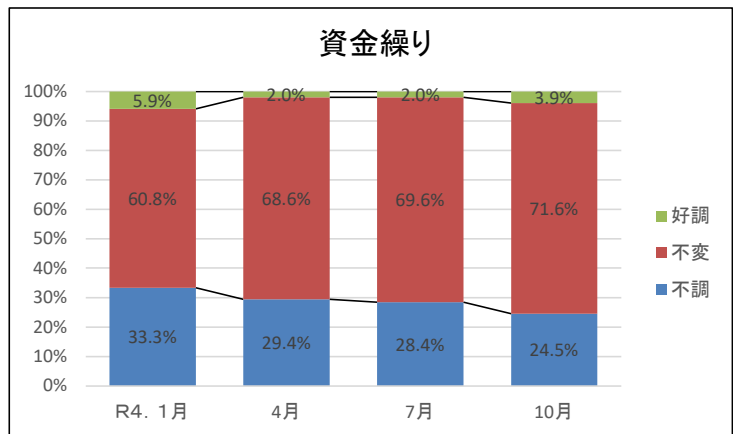
採算			
	悪化	不変	好転
R4. 1月	46	51	5
4月	45	50	7
7月	45	52	5
10月	45	49	8

採算			
	悪化	不変	好転
R4. 1月	45.1%	50.0%	4.9%
4月	44.1%	49.0%	6.9%
7月	44.1%	51.0%	4.9%
10月	44.1%	48.0%	7.8%



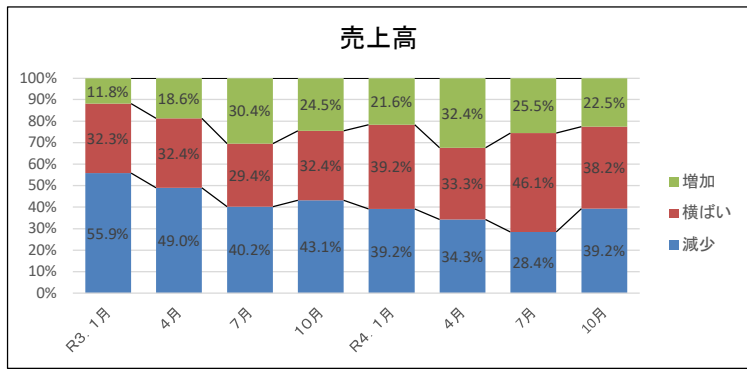
資金繰り			
	不調	不変	好調
R4. 1月	34	62	6
4月	30	70	2
7月	29	71	2
10月	25	73	4

資金繰り			
	不調	不変	好調
R4. 1月	33.3%	60.8%	5.9%
4月	29.4%	68.6%	2.0%
7月	28.4%	69.6%	2.0%
10月	24.5%	71.6%	3.9%



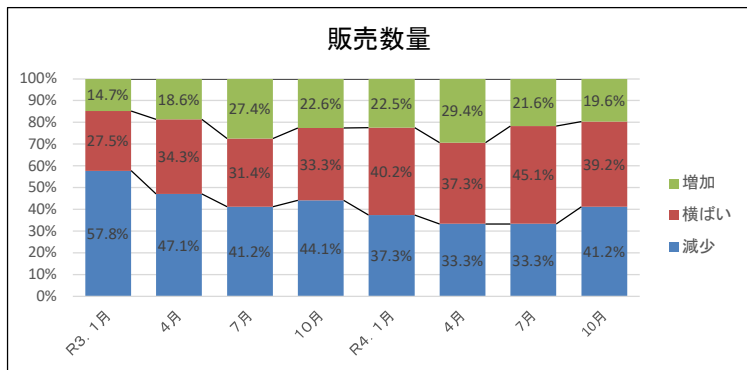
全体(木津川市)  
 昨年の今頃と比べた現在の経営環境等の状況について

売上高			
	減少	横ばい	増加
R3. 1月	57	33	12
4月	50	33	19
7月	41	30	31
10月	44	33	25
R4. 1月	40	40	22
4月	35	34	33
7月	29	47	26
10月	40	39	23



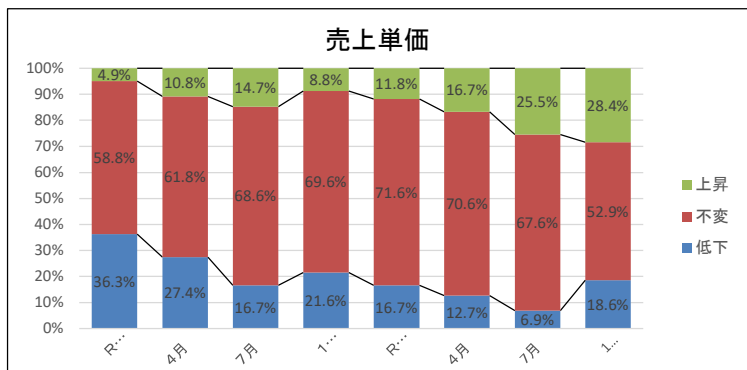
売上高			
	減少	横ばい	増加
R3. 1月	55.9%	32.3%	11.8%
4月	49.0%	32.4%	18.6%
7月	40.2%	29.4%	30.4%
10月	43.1%	32.4%	24.5%
R4. 1月	39.2%	39.2%	21.6%
4月	34.3%	33.3%	32.4%
7月	28.4%	46.1%	25.5%
10月	39.2%	38.2%	22.5%

販売数量			
	減少	横ばい	増加
R3. 1月	59	28	15
4月	48	35	19
7月	42	32	28
10月	45	34	23
R4. 1月	38	41	23
4月	34	38	30
7月	34	46	22
10月	42	40	20



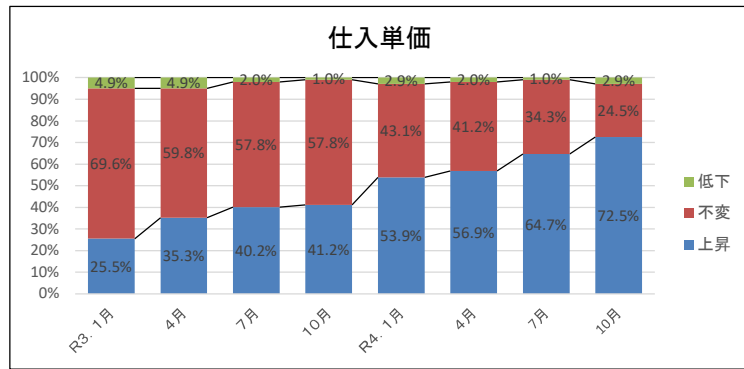
販売数量			
	減少	横ばい	増加
R3. 1月	57.8%	27.5%	14.7%
4月	47.1%	34.3%	18.6%
7月	41.2%	31.4%	27.4%
10月	44.1%	33.3%	22.6%
R4. 1月	37.3%	40.2%	22.5%
4月	33.3%	37.3%	29.4%
7月	33.3%	45.1%	21.6%
10月	41.2%	39.2%	19.6%

売上単価			
	低下	不変	上昇
R3. 1月	37	60	5
4月	28	63	11
7月	17	70	15
10月	22	71	9
R4. 1月	17	73	12
4月	13	72	17
7月	7	69	26
10月	19	54	29



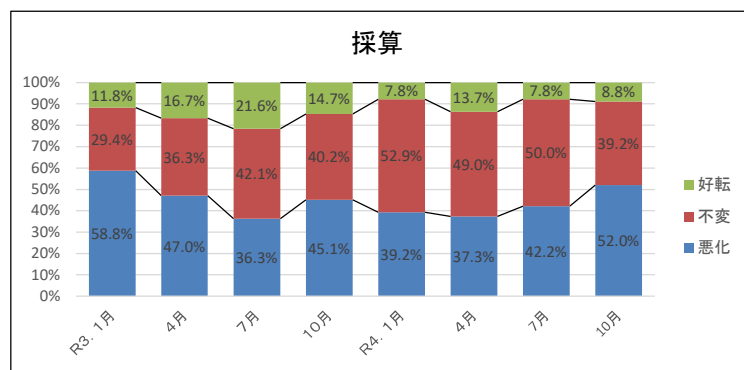
売上単価			
	低下	不変	上昇
R3. 1月	36.3%	58.8%	4.9%
4月	27.4%	61.8%	10.8%
7月	16.7%	68.6%	14.7%
10月	21.6%	69.6%	8.8%
R4. 1月	16.7%	71.6%	11.8%
4月	12.7%	70.6%	16.7%
7月	6.9%	67.6%	25.5%
10月	18.6%	52.9%	28.4%

仕入単価			
	上昇	不変	低下
R3. 1月	26	71	5
4月	36	61	5
7月	41	59	2
10月	42	59	1
R4. 1月	55	44	3
4月	58	42	2
7月	66	35	1
10月	74	25	3



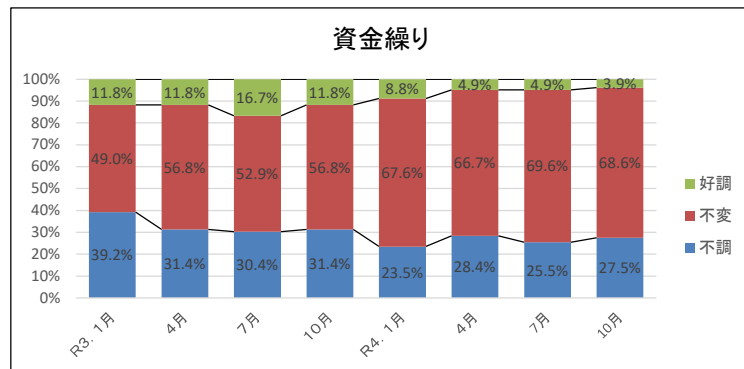
仕入単価			
	上昇	不変	低下
R3. 1月	25.5%	69.6%	4.9%
4月	35.3%	59.8%	4.9%
7月	40.2%	57.8%	2.0%
10月	41.2%	57.8%	1.0%
R4. 1月	53.9%	43.1%	2.9%
4月	56.9%	41.2%	2.0%
7月	64.7%	34.3%	1.0%
10月	72.5%	24.5%	2.9%

採算			
	悪化	不変	好転
R3. 1月	60	30	12
4月	48	37	17
7月	37	43	22
10月	46	41	15
R4. 1月	40	54	8
4月	38	50	14
7月	43	51	8
10月	53	40	9



採算			
	悪化	不変	好転
R3. 1月	58.8%	29.4%	11.8%
4月	47.0%	36.3%	16.7%
7月	36.3%	42.1%	21.6%
10月	45.1%	40.2%	14.7%
R4. 1月	39.2%	52.9%	7.8%
4月	37.3%	49.0%	13.7%
7月	42.2%	50.0%	7.8%
10月	52.0%	39.2%	8.8%

資金繰り			
	不調	不変	好調
R3. 1月	32	58	12
4月	31	54	17
7月	32	58	12
10月	18	74	10
R4. 1月	24	69	9
4月	29	68	5
7月	26	71	5
10月	28	70	4

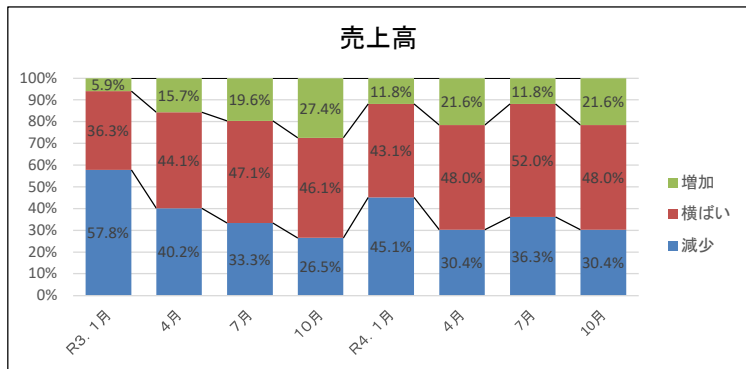


資金繰り			
	不調	不変	好調
R3. 1月	39.2%	49.0%	11.8%
4月	31.4%	56.8%	11.8%
7月	30.4%	52.9%	16.7%
10月	31.4%	56.8%	11.8%
R4. 1月	23.5%	67.6%	8.8%
4月	28.4%	66.7%	4.9%
7月	25.5%	69.6%	4.9%
10月	27.5%	68.6%	3.9%

全体(木津川市)

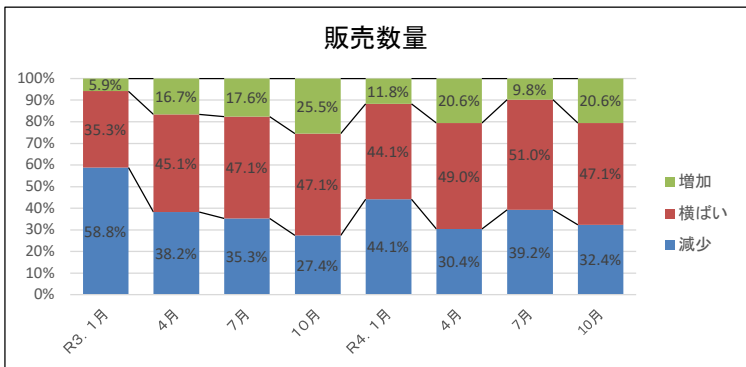
現在と比べた今後(3か月後)の経営環境等の見通しについて

売上高			
	減少	横ばい	増加
R3. 1月	59	37	6
4月	41	45	16
7月	34	48	20
10月	27	47	28
R4. 1月	46	44	12
4月	31	49	22
7月	37	53	12
10月	31	49	22



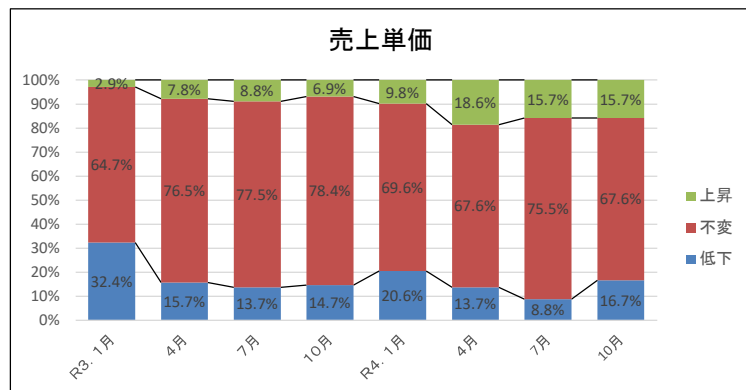
売上高			
	減少	横ばい	増加
R3. 1月	57.8%	36.3%	5.9%
4月	40.2%	44.1%	15.7%
7月	33.3%	47.1%	19.6%
10月	26.5%	46.1%	27.4%
R4. 1月	45.1%	43.1%	11.8%
4月	30.4%	48.0%	21.6%
7月	36.3%	52.0%	11.8%
10月	30.4%	48.0%	21.6%

販売数量			
	減少	横ばい	増加
R3. 1月	60	36	6
4月	39	46	17
7月	36	48	18
10月	28	48	26
R4. 1月	45	45	12
4月	31	50	21
7月	40	52	10
10月	33	48	21



販売数量			
	減少	横ばい	増加
R3. 1月	58.8%	35.3%	5.9%
4月	38.2%	45.1%	16.7%
7月	35.3%	47.1%	17.6%
10月	27.4%	47.1%	25.5%
R4. 1月	44.1%	44.1%	11.8%
4月	30.4%	49.0%	20.6%
7月	39.2%	51.0%	9.8%
10月	32.4%	47.1%	20.6%

売上単価			
	低下	不変	上昇
R3. 1月	33	66	3
4月	16	78	8
7月	14	79	9
10月	15	80	7
R4. 1月	21	71	10
4月	14	69	19
7月	9	77	16
10月	17	69	16

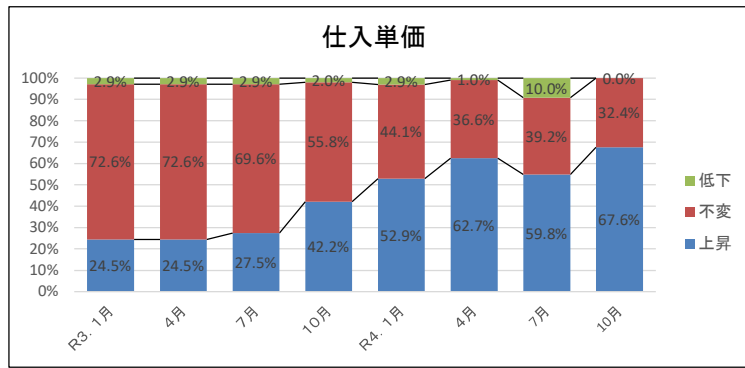


売上単価			
	低下	不変	上昇
R3. 1月	32.4%	64.7%	2.9%
4月	15.7%	76.5%	7.8%
7月	13.7%	77.5%	8.8%
10月	14.7%	78.4%	6.9%
R4. 1月	20.6%	69.6%	9.8%
4月	13.7%	67.6%	18.6%
7月	8.8%	75.5%	15.7%
10月	16.7%	67.6%	15.7%



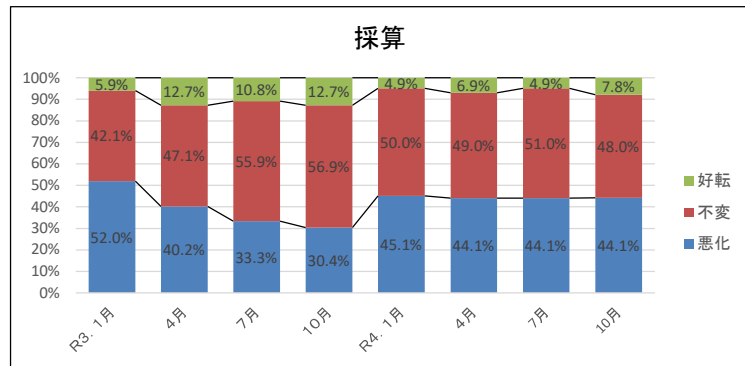
仕入単価			
	上昇	不変	低下
R3. 1月	25	74	3
4月	25	74	3
7月	28	71	3
10月	43	57	2
R4. 1月	54	45	3
4月	64	37	1
7月	61	40	1
10月	69	33	0

仕入単価			
	上昇	不変	低下
R3. 1月	24.5%	72.6%	2.9%
4月	24.5%	72.6%	2.9%
7月	27.5%	69.6%	2.9%
10月	42.2%	55.8%	2.0%
R4. 1月	52.9%	44.1%	2.9%
4月	62.7%	36.6%	1.0%
7月	59.8%	39.2%	10.0%
10月	67.6%	32.4%	0.0%



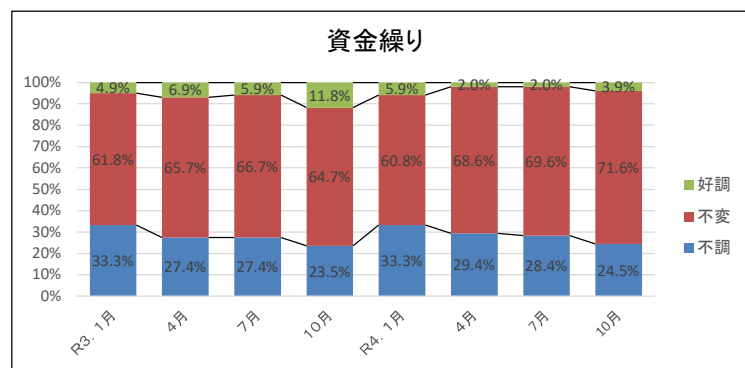
採算			
	悪化	不変	好転
R3. 1月	53	43	6
4月	41	48	13
7月	34	57	11
10月	31	58	13
R4. 1月	46	51	5
4月	45	50	7
7月	45	52	5
10月	45	49	8

採算			
	悪化	不変	好転
R3. 1月	52.0%	42.1%	5.9%
4月	40.2%	47.1%	12.7%
7月	33.3%	55.9%	10.8%
10月	30.4%	56.9%	12.7%
R4. 1月	45.1%	50.0%	4.9%
4月	44.1%	49.0%	6.9%
7月	44.1%	51.0%	4.9%
10月	44.1%	48.0%	7.8%



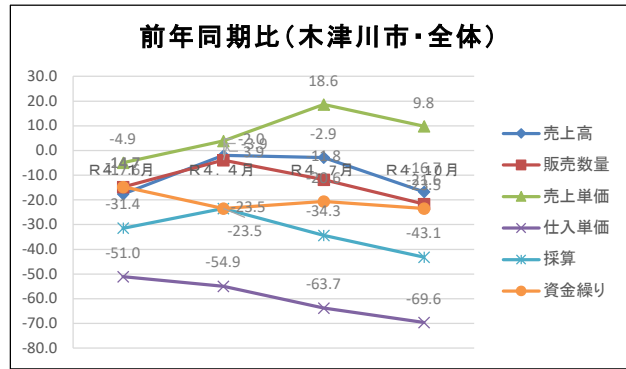
資金繰り			
	不調	不変	好調
R3. 1月	34	63	5
4月	28	67	7
7月	28	68	6
10月	24	66	12
R4. 1月	34	62	6
4月	30	70	2
7月	29	71	2
10月	25	73	4

資金繰り			
	不調	不変	好調
R3. 1月	33.3%	61.8%	4.9%
4月	27.4%	65.7%	6.9%
7月	27.4%	66.7%	5.9%
10月	23.5%	64.7%	11.8%
R4. 1月	33.3%	60.8%	5.9%
4月	29.4%	68.6%	2.0%
7月	28.4%	69.6%	2.0%
10月	24.5%	71.6%	3.9%



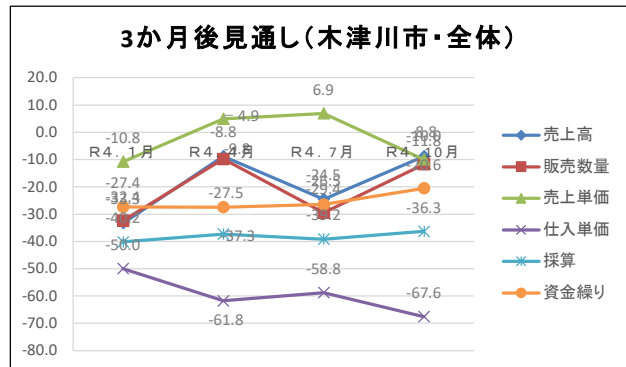
令和4年度 全体DI(木津川市)  
 昨年の今頃と比べた現在の経営環境等の状況について(%ポイント)

	R4. 1月	R4. 4月	R4. 7月	R4. 10月
売上高	-17.6	-2.0	-2.9	-16.7
販売数量	-14.7	-3.9	-11.8	-21.6
売上単価	-4.9	3.9	18.6	9.8
仕入単価	-51.0	-54.9	-63.7	-69.6
採算	-31.4	-23.5	-34.3	-43.1
資金繰り	-14.7	-23.5	-20.6	-23.5



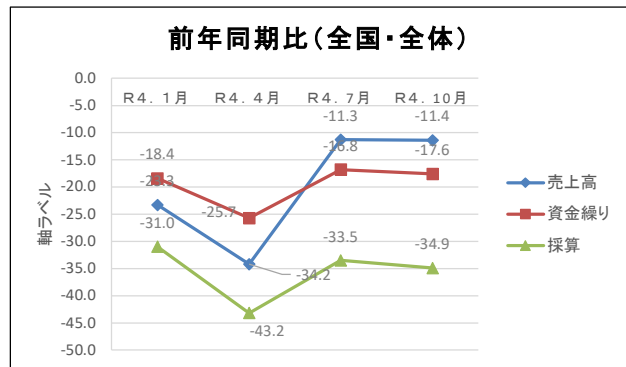
令和4年度 全体DI(木津川市)  
 現在と比べた今後(3か月後)の経営環境等の見通しについて(%ポイント)

	R4. 1月	R4. 4月	R4. 7月	R4. 10月
売上高	-33.3	-8.8	-24.5	-8.8
販売数量	-32.4	-9.8	-29.4	-11.8
売上単価	-10.8	4.9	6.9	-10.0
仕入単価	-50.0	-61.8	-58.8	-67.6
採算	-40.2	-37.3	-39.2	-36.3
資金繰り	-27.4	-27.5	-26.5	-20.6



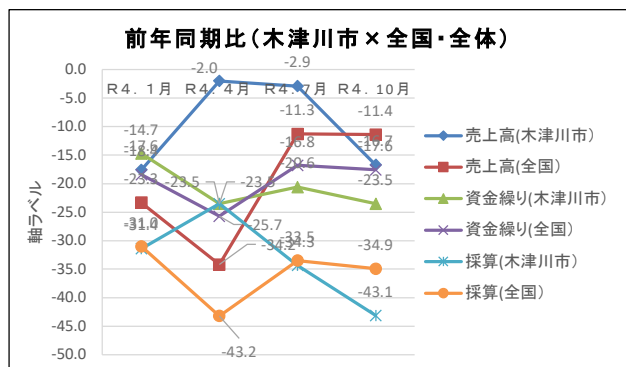
全体DI(全国)  
 昨年の今頃と比べた現在の経営環境等の状況について(%ポイント)

	R4. 1月	R4. 4月	R4. 7月	R4. 10月
売上高	-23.3	-34.2	-11.3	-11.4
資金繰り	-18.4	-25.7	-16.8	-17.6
採算	-31.0	-43.2	-33.5	-34.9



全体DI(木津川市×全国)  
 昨年の今頃と比べた現在の経営環境等の状況について(%ポイント)

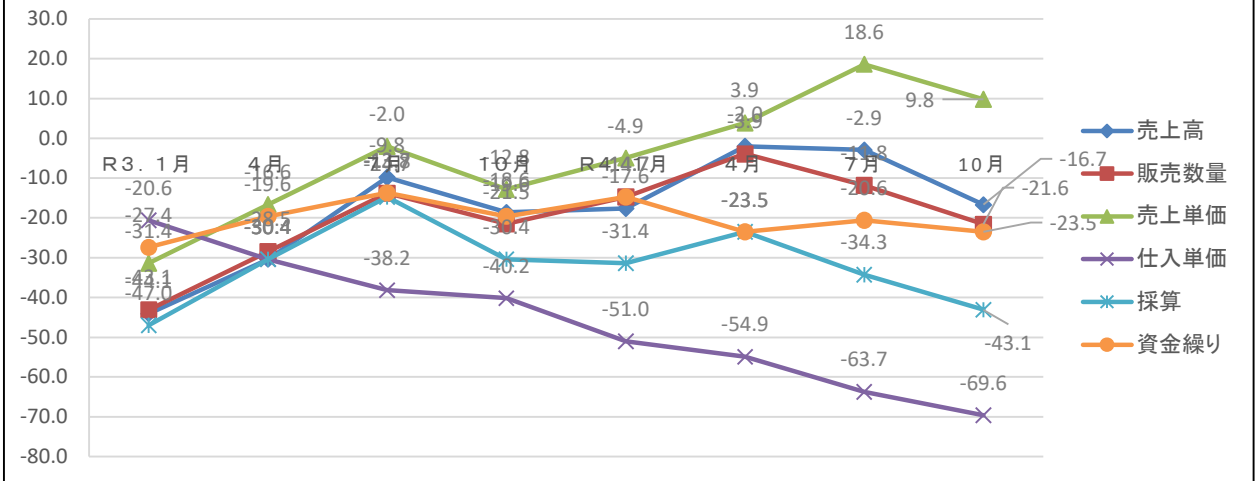
	R4. 1月	R4. 4月	R4. 7月	R4. 10月
売上高(木津川市)	-17.6	-2.0	-2.9	-16.7
売上高(全国)	-23.3	-34.2	-11.3	-11.4
資金繰り(木津川市)	-14.7	-23.5	-20.6	-23.5
資金繰り(全国)	-18.4	-25.7	-16.8	-17.6
採算(木津川市)	-31.4	-23.5	-34.3	-43.1
採算(全国)	-31.0	-43.2	-33.5	-34.9



全体DI(木津川市)  
 昨年の今頃と比べた現在の経営環境等の状況について(%ポイント)

	R3. 1月	4月	7月	10月	R4. 1月	4月	7月	10月
売上高	-44.1	-30.4	-9.8	-18.6	-17.6	-2.0	-2.9	-16.7
販売数量	-43.1	-28.5	-13.8	-21.5	-14.7	-3.9	-11.8	-21.6
売上単価	-31.4	-16.6	-2.0	-12.8	-4.9	3.9	18.6	9.8
仕入単価	-20.6	-30.4	-38.2	-40.2	-51.0	-54.9	-63.7	-69.6
採算	-47.0	-30.4	-14.7	-30.4	-31.4	-23.5	-34.3	-43.1
資金繰り	-27.4	-19.6	-13.7	-19.6	-14.7	-23.5	-20.6	-23.5

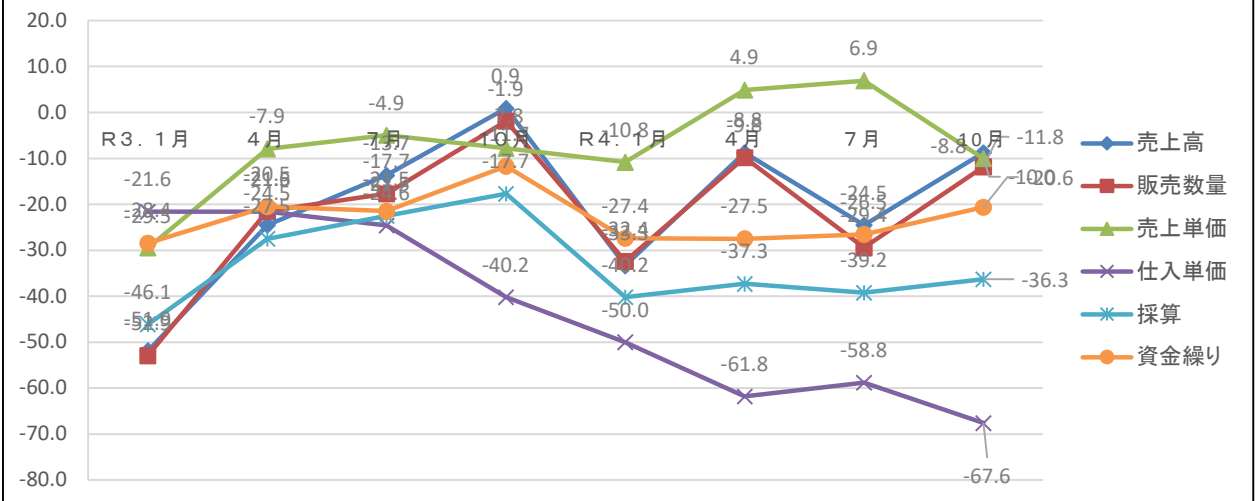
前年同期比(木津川市・全体)



全体DI(木津川市)  
 現在と比べた今後(3か月後)の経営環境等の見通しについて(%ポイント)

	R3. 1月	4月	7月	10月	R4. 1月	4月	7月	10月
売上高	-51.9	-24.5	-13.7	0.9	-33.3	-8.8	-24.5	-8.8
販売数量	-52.9	-21.5	-17.7	-1.9	-32.4	-9.8	-29.4	-11.8
売上単価	-29.5	-7.9	-4.9	-7.8	-10.8	4.9	6.9	-10.0
仕入単価	-21.6	-21.6	-24.6	-40.2	-50.0	-61.8	-58.8	-67.6
採算	-46.1	-27.5	-22.5	-17.7	-40.2	-37.3	-39.2	-36.3
資金繰り	-28.4	-20.5	-21.5	-11.7	-27.4	-27.5	-26.5	-20.6

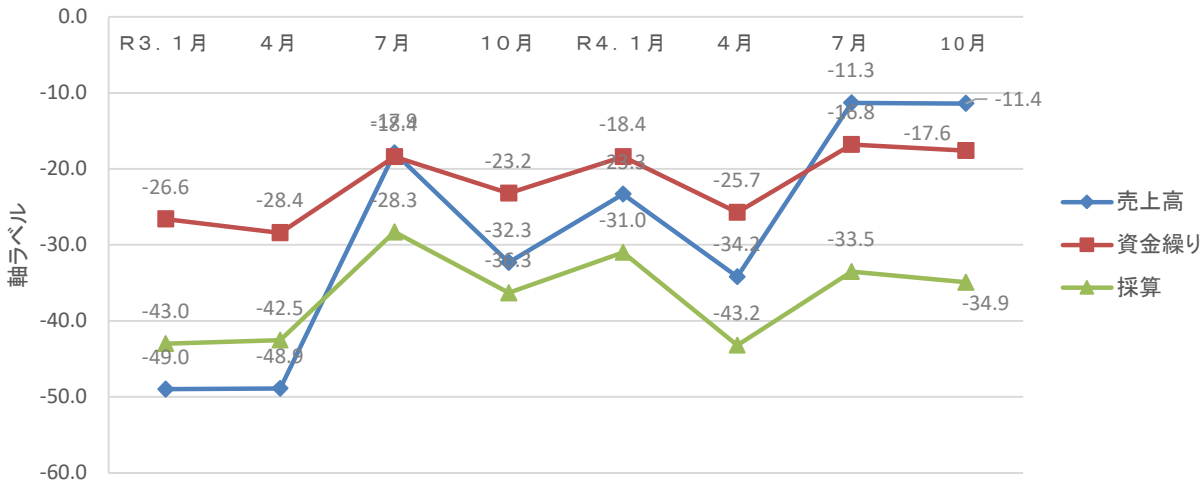
3か月後見通し(木津川市・全体)



全体DI(全国)  
 昨年の今頃と比べた現在の経営環境等の状況について(%ポイント)

	R3. 1月	4月	7月	10月	R4. 1月	4月	7月	10月
売上高	-49.0	-48.9	-17.9	-32.3	-23.3	-34.2	-11.3	-11.4
資金繰り	-26.6	-28.4	-18.4	-23.2	-18.4	-25.7	-16.8	-17.6
採算	-43.0	-42.5	-28.3	-36.3	-31.0	-43.2	-33.5	-34.9

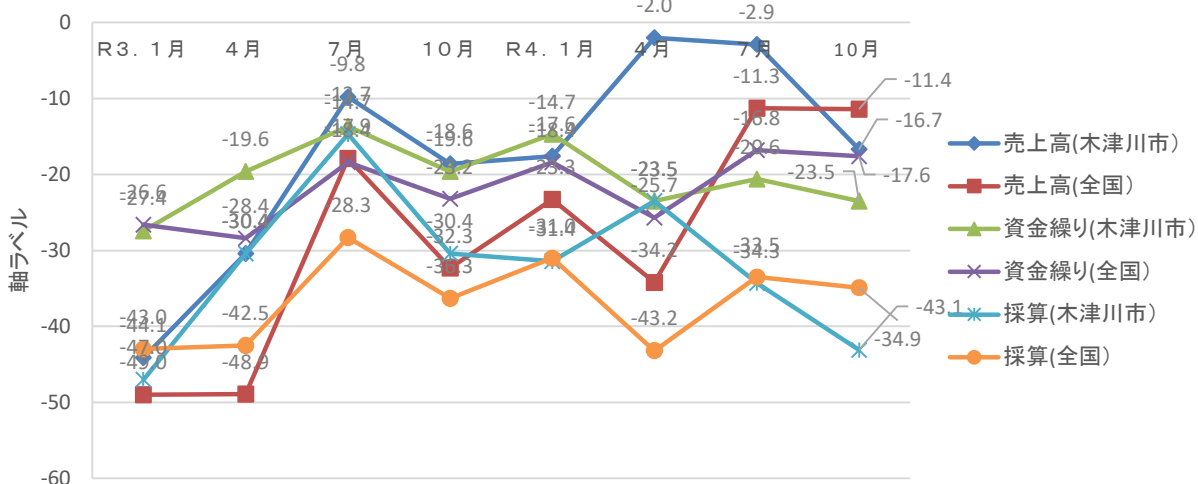
前年同期比(全国・全体)



全体DI(木津川市×全国)  
 昨年の今頃と比べた現在の経営環境等の状況について(%ポイント)

	R3. 1月	4月	7月	10月	R4. 1月	4月	7月	10月
売上高(木津川市)	-44.1	-30.4	-9.8	-18.6	-17.6	-2.0	-2.9	-16.7
売上高(全国)	-49.0	-48.9	-17.9	-32.3	-23.3	-34.2	-11.3	-11.4
資金繰り(木津川市)	-27.4	-19.6	-13.7	-19.6	-14.7	-23.5	-20.6	-23.5
資金繰り(全国)	-26.6	-28.4	-18.4	-23.2	-18.4	-25.7	-16.8	-17.6
採算(木津川市)	-47.0	-30.4	-14.7	-30.4	-31.4	-23.5	-34.3	-43.1
採算(全国)	-43.0	-42.5	-28.3	-36.3	-31.0	-43.2	-33.5	-34.9

前年同期比(木津川市×全国・全体)



# 景況調査 令和4年度10月期

各調査項目	回答数
	回答数/回答合計数=企業割合
	上記企業割合の%

DIの計算方法は、増加(好転)企業割合から減少(悪化)企業割合を差し引いた値を示す。(企業割合100%に調整後)

木津川市・全体 計102件					製造業 計19件					建設業 計13件					卸小売業 計34件					サービス業 計36件				
昨年同期比					昨年同期比					昨年同期比					昨年同期比					昨年同期比				
	減少(C)	不変(B)	増加(A)	DI		減少(C)	不変(B)	増加(A)	DI		減少(C)	不変(B)	増加(A)	DI		減少(C)	不変(B)	増加(A)	DI		減少(C)	不変(B)	増加(A)	DI
売上高	40	39	23	102	売上高(加工額)	8	7	4	19	売上高	5	6	2	13	売上高	17	9	8	34	売上高	10	17	9	36
	0.3922	0.3824	0.2255			0.4211	0.3684	0.2105			0.3846	0.4615	0.1538			0.5000	0.2647	0.2353			0.2778	0.4722	0.2500	
	39.2%	38.2%	22.5%	-16.7%		42.1%	36.8%	21.1%	-21.1%		38.5%	46.2%	15.4%	※-23.1%		50.0%	26.5%	23.5%	-26.5%		27.8%	47.2%	25.0%	-2.8%
販売数量	42	40	20	102	販売数量	10	6	3	19	販売数量	4	7	2	13	販売数量	17	11	6	34	販売数量	11	16	9	36
	0.4118	0.3922	0.1961			0.5263	0.3158	0.1579			0.3077	0.5385	0.1538			0.5000	0.3235	0.1765			0.3056	0.4444	0.2500	
	41.2%	39.2%	19.6%	-21.6%		52.6%	31.6%	15.8%	-36.8%		30.8%	53.8%	15.4%	※-15.4%		50.0%	32.4%	17.6%	-32.4%		30.6%	44.4%	25.0%	-5.6%
売上単価	19	54	29	102	売上単価	5	6	8	19	売上単価	2	9	2	13	売上単価	6	16	12	34	売上単価	6	23	7	36
	0.1863	0.5294	0.2843			0.2632	0.3158	0.4211			0.1538	0.6923	0.1538			0.1765	0.4706	0.3529			0.1667	0.6389	0.1944	
	18.6%	52.9%	28.4%	9.8%		26.3%	31.6%	42.1%	15.8%		15.4%	69.2%	15.4%	0.0%		17.6%	47.1%	35.3%	17.6%		16.7%	63.9%	19.4%	2.8%
仕入単価	74	25	3	102	仕入単価	18	1	0	19	仕入単価	12	1	0	13	仕入単価	24	10	0	34	仕入単価	20	13	3	36
	0.7255	0.2451	0.0294			0.9474	0.0526	0.0000			0.9231	0.0769	0.0000			0.7059	0.2941	0.0000			0.5556	0.3611	0.0833	
	72.5%	24.5%	2.9%	-69.6%		94.7%	5.3%	0.0%	-94.7%		92.3%	7.7%	0.0%	-92.3%		70.6%	29.4%	0.0%	-70.6%		55.6%	36.1%	8.3%	-47.2%
採算	53	40	9	102	採算	9	9	1	19	採算	6	6	1	13	採算	22	8	4	34	採算	16	17	3	36
	0.5196	0.3922	0.0882			0.4737	0.4737	0.0526			0.4615	0.4615	0.0769			0.6471	0.2353	0.1176			0.4444	0.4722	0.0833	
	52.0%	39.2%	8.8%	-43.1%		47.4%	47.4%	5.3%	-42.1%		46.2%	46.2%	7.7%	-38.5%		64.7%	23.5%	11.8%	-52.9%		44.4%	47.2%	8.3%	※-36.1%
資金繰り	28	70	4	102	資金繰り	4	14	1	19	資金繰り	2	11	0	13	資金繰り	13	18	3	34	資金繰り	9	27	0	36
	0.2745	0.6863	0.0392			0.2105	0.7368	0.0526			0.1538	0.8462	0.0000			0.3824	0.5294	0.0882			0.2500	0.7500	0.0000	
	27.5%	68.6%	3.9%	※-23.5%		21.1%	73.7%	5.3%	-15.8%		15.4%	84.6%	0.0%	-15.4%		38.2%	52.9%	8.8%	-29.4%		25.0%	75.0%	0.0%	※-25.0%

3か月後					3か月後					3か月後					3か月後					3か月後				
	減少(C)	不変(B)	増加(A)	DI		減少(C)	不変(B)	増加(A)	DI		減少(C)	不変(B)	増加(A)	DI		減少(C)	不変(B)	増加(A)	DI		減少(C)	不変(B)	増加(A)	DI
売上高	31	49	22	102	売上高	8	7	4	19	売上高	5	8	0	13	売上高	8	13	13	34	売上高	10	21	5	36
	0.3039	0.4804	0.2157			0.4211	0.3684	0.2105			0.3846	0.6154	0.0000			0.2353	0.3824	0.3824			0.2778	0.5833	0.1389	
	30.4%	48.0%	21.6%	※-8.8%		42.1%	36.8%	21.1%	※-21.1%		38.5%	61.5%	0.0%	-38.5%		23.5%	38.2%	38.2%	14.7%		27.8%	58.3%	13.9%	-13.9%
販売数量	33	48	21	102	販売数量	8	7	4	19	販売数量	5	7	1	13	販売数量	9	14	11	34	販売数量	11	20	5	36
	0.3235	0.4706	0.2059			0.4211	0.3684	0.2105			0.3846	0.5385	0.0769			0.2647	0.4118	0.3235			0.3056	0.5556	0.1389	
	32.4%	47.1%	20.6%	※-11.8%		42.1%	36.8%	21.1%	※-21.1%		38.5%	53.8%	7.7%	-30.8%		26.5%	41.2%	32.4%	5.9%		30.6%	55.6%	13.9%	-16.7%
売上単価	17	69	16	102	売上単価	5	11	3	19	売上単価	4	9	0	13	売上単価	5	19	10	34	売上単価	3	30	3	36
	0.1667	0.6765	0.1569			0.2632	0.5789	0.1579			0.3077	0.6923	0.0000			0.1471	0.5588	0.2941			0.0833	0.8333	0.0833	
	16.7%	67.6%	15.7%	-1.0%		26.3%	57.9%	15.8%	-10.5%		30.8%	69.2%	0.0%	-30.8%		14.7%	55.9%	29.4%	14.7%		8.3%	83.3%	8.3%	0.0%
仕入単価	69	33	0	102	仕入単価	16	3	0	19	仕入単価	11	2	0	13	仕入単価	23	11	0	34	仕入単価	19	17	0	36
	0.6765	0.3235	0.0000			0.8421	0.1579	0.0000			0.8462	0.1538	0.0000			0.6765	0.3235	0.0000			0.5278	0.4722	0.0000	
	67.6%	32.4%	0.0%	※-67.6%		84.2%	15.8%	0.0%	-84.2%		84.6%	15.4%	0.0%	※-84.6%		67.6%	32.4%	0.0%	-67.6%		52.8%	47.2%	0.0%	-52.8%
採算	45	49	8	102	採算	8	9	2	19	採算	7	6	0	13	採算	14	16	4	34	採算	16	18	2	36
	0.4412	0.4804	0.0784			0.4211	0.4737	0.1053			0.5385	0.4615	0.0000			0.4118	0.4706	0.1176			0.4444	0.5000	0.0556	
	44.1%	48.0%	7.8%	※-36.3%		42.1%	47.4%	10.5%	-31.6%		53.8%	46.2%	0.0%	-53.8%		41.2%	47.1%	11.8%	※-29.4%		44.4%	50.0%	5.6%	-38.9%
資金繰り	25	73	4	102	資金繰り	4	15	0	19	資金繰り	2	11	0	13	資金繰り	9	21	4	34	資金繰り	10	26	0	36
	0.2451	0.7157	0.0392			0.2105	0.7895	0.0000			0.1538	0.8462	0.0000			0.2647	0.6176	0.1176			0.2778	0.7222	0.0000	
	24.5%	71.6%	3.9%	-20.6%		21.1%	78.9%	0.0%	-21.1%		15.4%	84.6%	0.0%	-15.4%		26.5%	61.8%	11.8%	※-14.7%		27.8%	72.2%	0.0%	-27.8%

各調査項目	回答数
	回答数/回答合計数=企業割合
	上記企業割合の%(小数点第4以下四捨五入)

注意！  
 企業割合で%にしたとき、合計が、100%にならない場合は、小数点第4位の切り上げもしくは、切り捨ての最も差が開く値を調整し、100%にすること。  
 調整した値はこのデータ計算表では、赤字で表示し、各調査項目のグラフには、表示横に※印をつけること。(折れ線グラフは、棒グラフのデータがベースとなっているため※は必要ない。)  
 ※この欄の調整理由は、調整すべき小数点第4位の値が減少・増加も同じ値で、どちらか一方を調整するわけにはいかないので、DIに影響しない不変を調整しました。  
 ※この欄の調整理由は、減少(増加)と不変の調整すべき小数点第4位が同じ値で、どちらも四捨五入をしてしまうと100%を超えるので、DIに影響しない不変を四捨五入しないことで100%に調整しました。  
 ※この欄の調整理由は、減少(増加)と不変の調整すべき小数点第4位が同じ値で、どちらも四捨五入をしてしまうと100%を満たないので、DIに影響しない不変を切り上げることで100%に調整しました。