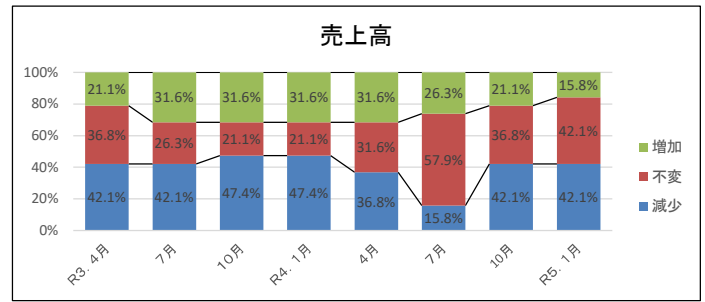


製造業(木津川市)
 昨年の今頃と比べた現在の経営環境等の状況について

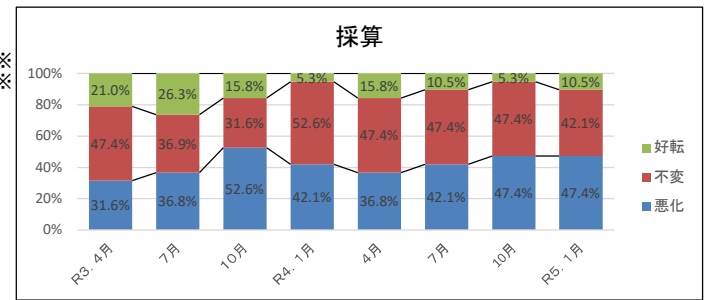
売上高			
	減少	不変	増加
R3. 4月	8	7	4
7月	8	5	6
10月	9	4	6
R4. 1月	9	4	6
4月	7	6	6
7月	3	11	5
10月	8	7	4
R5. 1月	8	8	3

売上高			
	減少	不変	増加
R3. 4月	42.1%	36.8%	21.1%
7月	42.1%	26.3%	31.6%
10月	47.4%	21.1%	31.6%
R4. 1月	47.4%	21.1%	31.6%
4月	36.8%	31.6%	31.6%
7月	15.8%	57.9%	26.3%
10月	42.1%	36.8%	21.1%
R5. 1月	42.1%	42.1%	15.8%



採算			
	悪化	不変	好転
R3. 4月	6	9	4
7月	7	7	5
10月	10	6	3
R4. 1月	8	10	1
4月	7	9	3
7月	8	9	2
10月	9	9	1
R5. 1月	9	8	2

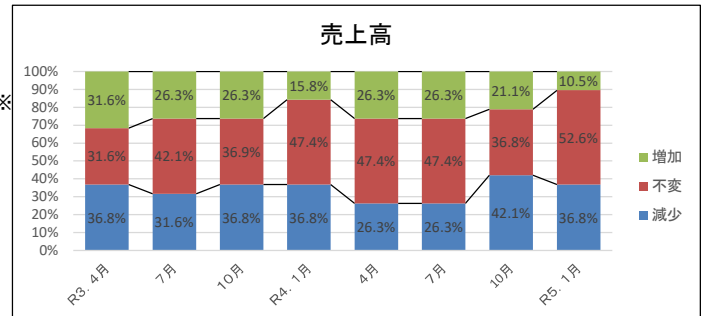
採算			
	悪化	不変	好転
R3. 4月	31.6%	47.4%	21.0%
7月	36.8%	36.9%	26.3%
10月	52.6%	31.6%	15.8%
R4. 1月	42.1%	52.6%	5.3%
4月	36.8%	47.4%	15.8%
7月	42.1%	47.4%	10.5%
10月	47.4%	47.4%	5.3%
R5. 1月	47.4%	42.1%	10.5%



現在と比べた今後(3か月後)の経営環境等の見通しについて

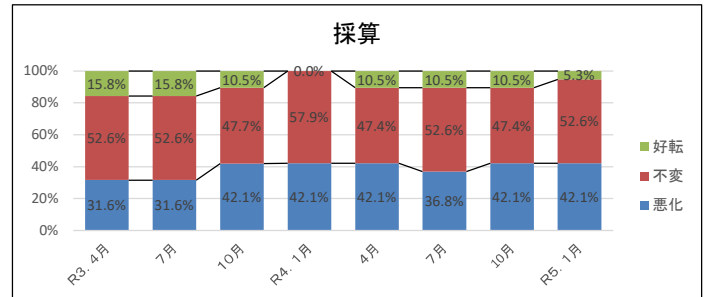
売上高			
	減少	不変	増加
R3. 4月	7	6	6
7月	6	8	5
10月	7	7	5
R4. 1月	7	9	3
4月	5	9	5
7月	5	9	5
10月	8	7	4
R5. 1月	7	10	2

売上高			
	減少	不変	増加
R3. 4月	36.8%	31.6%	31.6%
7月	31.6%	42.1%	26.3%
10月	36.8%	36.9%	26.3%
R4. 1月	36.8%	47.4%	15.8%
4月	26.3%	47.4%	26.3%
7月	26.3%	47.4%	26.3%
10月	42.1%	36.8%	21.1%
R5. 1月	36.8%	52.6%	10.5%



採算			
	悪化	不変	好転
R3. 4月	6	10	3
7月	6	10	3
10月	8	9	2
R4. 1月	8	11	0
4月	8	9	2
7月	7	10	2
10月	8	9	2
R5. 1月	8	10	1

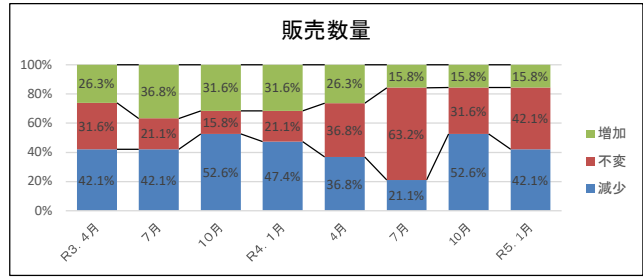
採算			
	悪化	不変	好転
R3. 4月	31.6%	52.6%	15.8%
7月	31.6%	52.6%	15.8%
10月	42.1%	47.7%	10.5%
R4. 1月	42.1%	57.9%	0.0%
4月	42.1%	47.4%	10.5%
7月	36.8%	52.6%	10.5%
10月	42.1%	47.4%	10.5%
R5. 1月	42.1%	52.6%	5.3%



製造業(木津川市)
 昨年の今頃と比べた現在の経営環境等の状況について

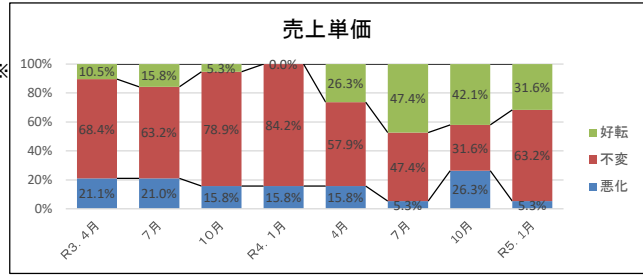
販売数量			
	減少	不変	増加
R3. 4月	8	6	5
7月	8	4	7
10月	10	3	6
R4. 1月	9	4	6
4月	7	7	5
7月	4	12	3
10月	10	6	3
R5. 1月	8	8	3

販売数量			
	減少	不変	増加
R3. 4月	42.1%	31.6%	26.3%
7月	42.1%	21.1%	36.8%
10月	52.6%	15.8%	31.6%
R4. 1月	47.4%	21.1%	31.6%
4月	36.8%	36.8%	26.3%
7月	21.1%	63.2%	15.8%
10月	52.6%	31.6%	15.8%
R5. 1月	42.1%	42.1%	15.8%



売上単価			
	悪化	不変	好転
R3. 4月	4	13	2
7月	4	12	3
10月	3	15	1
R4. 1月	3	16	0
4月	3	11	5
7月	1	9	9
10月	5	6	8
R5. 1月	1	12	6

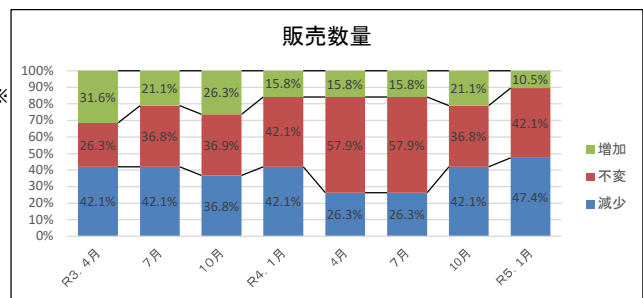
売上単価			
	悪化	不変	好転
R3. 4月	21.1%	68.4%	10.5%
7月	21.0%	63.2%	15.8%
10月	15.8%	78.9%	5.3%
R4. 1月	15.8%	84.2%	0.0%
4月	15.8%	57.9%	26.3%
7月	5.3%	47.4%	47.4%
10月	26.3%	31.6%	42.1%
R5. 1月	5.3%	63.2%	31.6%



現在と比べた今後(3か月後)の経営環境等の見通しについて

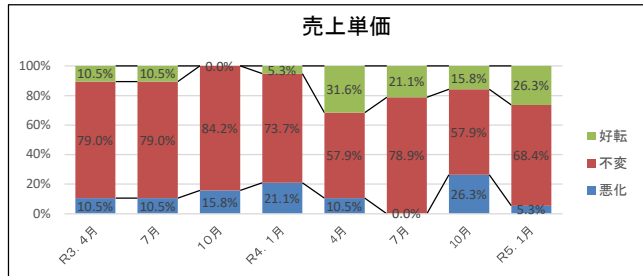
販売数量			
	減少	不変	増加
R3. 4月	8	5	6
7月	8	7	4
10月	7	7	5
R4. 1月	8	8	3
4月	5	11	3
7月	5	11	3
10月	8	7	4
R5. 1月	9	8	2

販売数量			
	減少	不変	増加
R3. 4月	42.1%	26.3%	31.6%
7月	42.1%	36.8%	21.1%
10月	36.8%	36.9%	26.3%
R4. 1月	42.1%	42.1%	15.8%
4月	26.3%	57.9%	15.8%
7月	26.3%	57.9%	15.8%
10月	42.1%	36.8%	21.1%
R5. 1月	47.4%	42.1%	10.5%



売上単価			
	悪化	不変	好転
R3. 4月	2	15	2
7月	2	15	2
10月	3	16	0
R4. 1月	4	14	1
4月	2	11	6
7月	0	15	4
10月	5	11	3
R5. 1月	1	13	5

売上単価			
	悪化	不変	好転
R3. 4月	10.5%	79.0%	10.5%
7月	10.5%	79.0%	10.5%
10月	15.8%	84.2%	0.0%
R4. 1月	21.1%	73.7%	5.3%
4月	10.5%	57.9%	31.6%
7月	0.0%	78.9%	21.1%
10月	26.3%	57.9%	15.8%
R5. 1月	5.3%	68.4%	26.3%

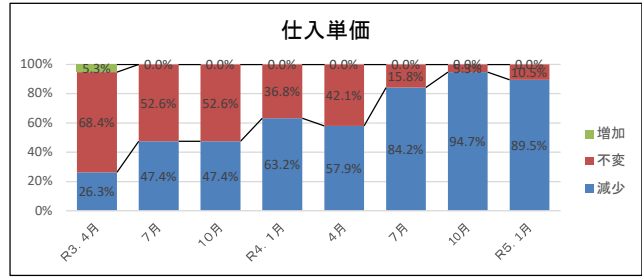


製造業(木津川市)

昨年の今頃と比べた現在の経営環境等の状況について

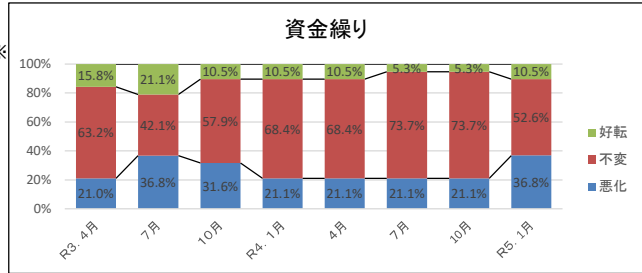
仕入単価			
	減少	不変	増加
R3. 4月	5	13	1
7月	9	10	0
10月	9	10	0
R4. 1月	12	7	0
4月	11	8	0
7月	16	3	0
10月	18	1	0
R5. 1月	17	2	0

仕入単価			
	減少	不変	増加
R3. 4月	26.3%	68.4%	5.3%
7月	47.4%	52.6%	0.0%
10月	47.4%	52.6%	0.0%
R4. 1月	63.2%	36.8%	0.0%
4月	57.9%	42.1%	0.0%
7月	84.2%	15.8%	0.0%
10月	94.7%	5.3%	0.0%
R5. 1月	89.5%	10.5%	0.0%



資金繰り			
	悪化	不変	好転
R3. 4月	4	12	3
7月	7	8	4
10月	6	11	2
R4. 1月	4	13	2
4月	4	13	2
7月	4	14	1
10月	4	14	1
R5. 1月	7	10	2

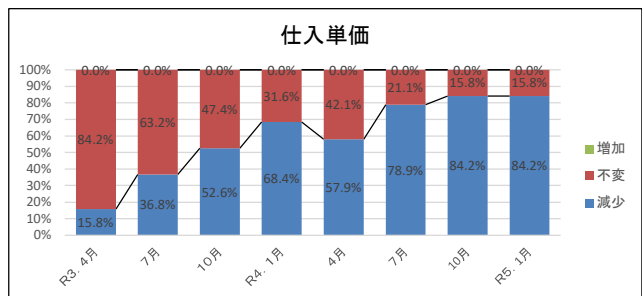
資金繰り			
	悪化	不変	好転
R3. 4月	21.0%	63.2%	15.8%
7月	36.8%	42.1%	21.1%
10月	31.6%	57.9%	10.5%
R4. 1月	21.1%	68.4%	10.5%
4月	21.1%	68.4%	10.5%
7月	21.1%	73.7%	5.3%
10月	21.1%	73.7%	5.3%
R5. 1月	36.8%	52.6%	10.5%



現在と比べた今後(3か月後)の経営環境等の見通しについて

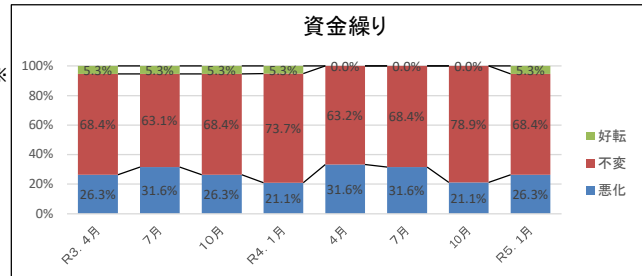
仕入単価			
	減少	不変	増加
R3. 4月	3	16	0
7月	7	12	0
10月	10	9	0
R4. 1月	13	6	0
4月	11	8	0
7月	15	4	0
10月	16	3	0
R5. 1月	16	3	0

仕入単価			
	減少	不変	増加
R3. 4月	15.8%	84.2%	0.0%
7月	36.8%	63.2%	0.0%
10月	52.6%	47.4%	0.0%
R4. 1月	68.4%	31.6%	0.0%
4月	57.9%	42.1%	0.0%
7月	78.9%	21.1%	0.0%
10月	84.2%	15.8%	0.0%
R5. 1月	84.2%	15.8%	0.0%



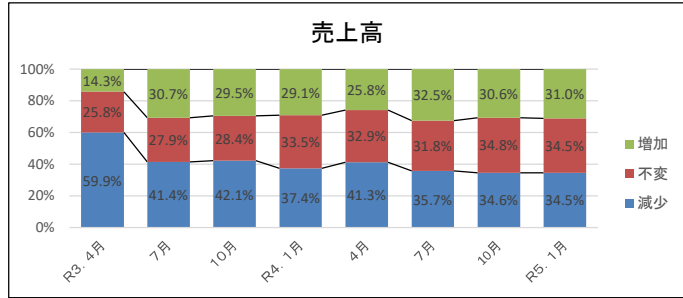
資金繰り			
	悪化	不変	好転
R3. 4月	5	13	1
7月	6	12	1
10月	5	13	1
R4. 1月	4	14	1
4月	6	12	1
7月	6	13	0
10月	4	15	0
R5. 1月	5	13	1

資金繰り			
	悪化	不変	好転
R3. 4月	26.3%	68.4%	5.3%
7月	31.6%	63.1%	5.3%
10月	26.3%	68.4%	5.3%
R4. 1月	21.1%	73.7%	5.3%
4月	31.6%	63.2%	5.3%
7月	31.6%	68.4%	0.0%
10月	21.1%	78.9%	0.0%
R5. 1月	26.3%	68.4%	5.3%

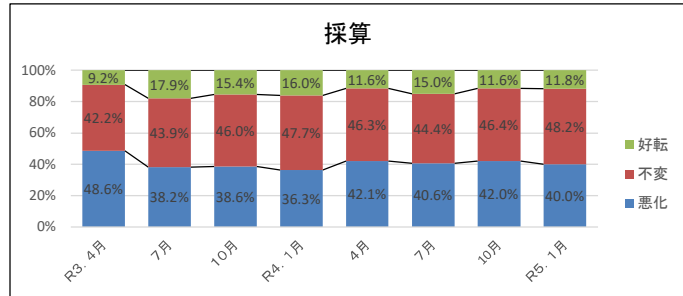


製造業(全国)
 昨年の今頃と比べた現在の経営環境等の状況について

売上高			
	減少	不変	増加
R3. 4月	59.9%	25.8%	14.3%
7月	41.4%	27.9%	30.7%
10月	42.1%	28.4%	29.5%
R4. 1月	37.4%	33.5%	29.1%
4月	41.3%	32.9%	25.8%
7月	35.7%	31.8%	32.5%
10月	34.6%	34.8%	30.6%
R5. 1月	34.5%	34.5%	31.0%



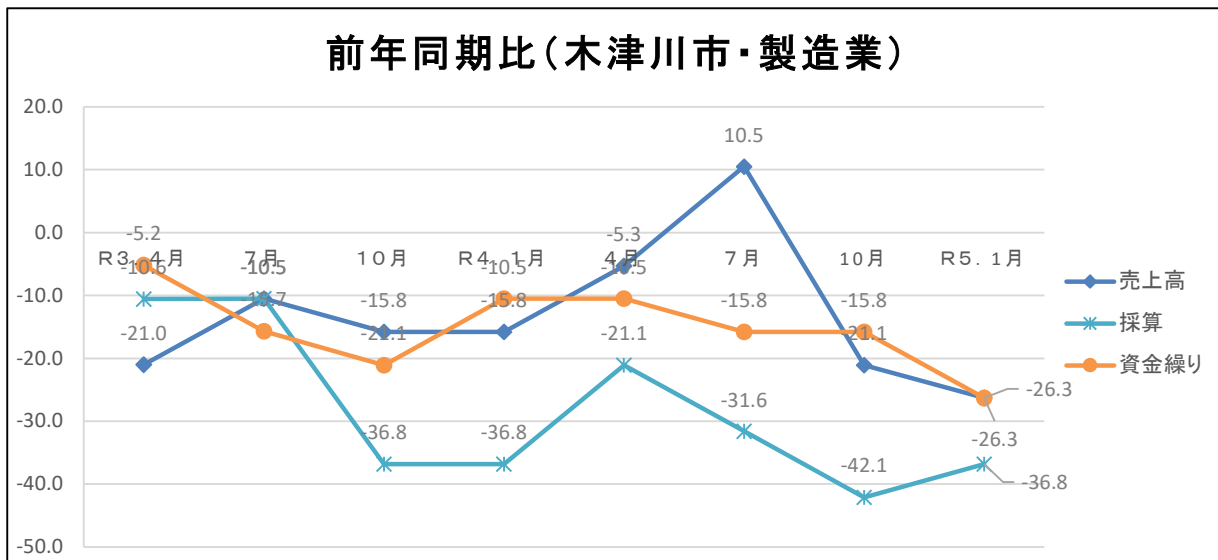
採算			
	悪化	不変	好転
R3. 4月	48.6%	42.2%	9.2%
7月	38.2%	43.9%	17.9%
10月	38.6%	46.0%	15.4%
R4. 1月	36.3%	47.7%	16.0%
4月	42.1%	46.3%	11.6%
7月	40.6%	44.4%	15.0%
10月	42.0%	46.4%	11.6%
R5. 1月	40.0%	48.2%	11.8%



製造業DI(木津川市)

昨年の今頃と比べた現在の経営環境等の状況について(%ポイント)

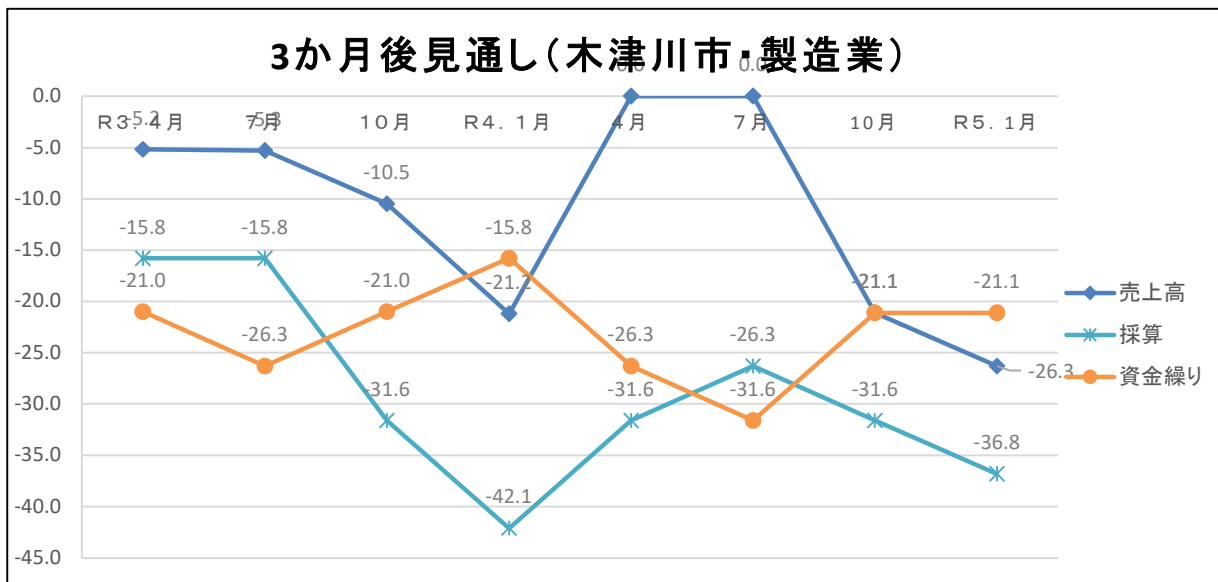
	R3. 4月	7月	10月	R4. 1月	4月	7月	10月	R5. 1月
売上高	-21.0	-10.5	-15.8	-15.8	-5.3	10.5	-21.1	-26.3
採算	-10.6	-10.5	-36.8	-36.8	-21.1	-31.6	-42.1	-36.8
資金繰り	-5.2	-15.7	-21.1	-10.5	-10.5	-15.8	-15.8	-26.3



製造業DI(木津川市)

現在と比べた今後(3か月後)の経営環境等の見通しについて(%ポイント)

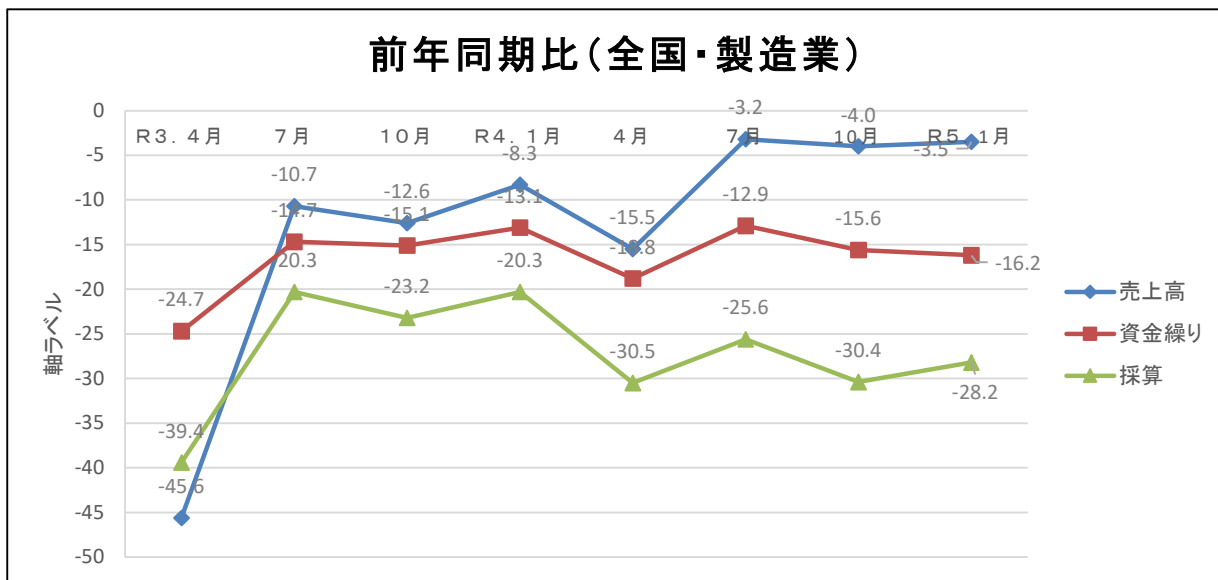
	R3. 4月	7月	10月	R4. 1月	4月	7月	10月	R5. 1月
売上高	-5.2	-5.3	-10.5	-21.2	0.0	0.0	-21.1	-26.3
採算	-15.8	-15.8	-31.6	-42.1	-31.6	-26.3	-31.6	-36.8
資金繰り	-21.0	-26.3	-21.0	-15.8	-26.3	-31.6	-21.1	-21.1



製造業DI(全国)

昨年の今頃と比べた現在の経営環境等の状況について(%ポイント)

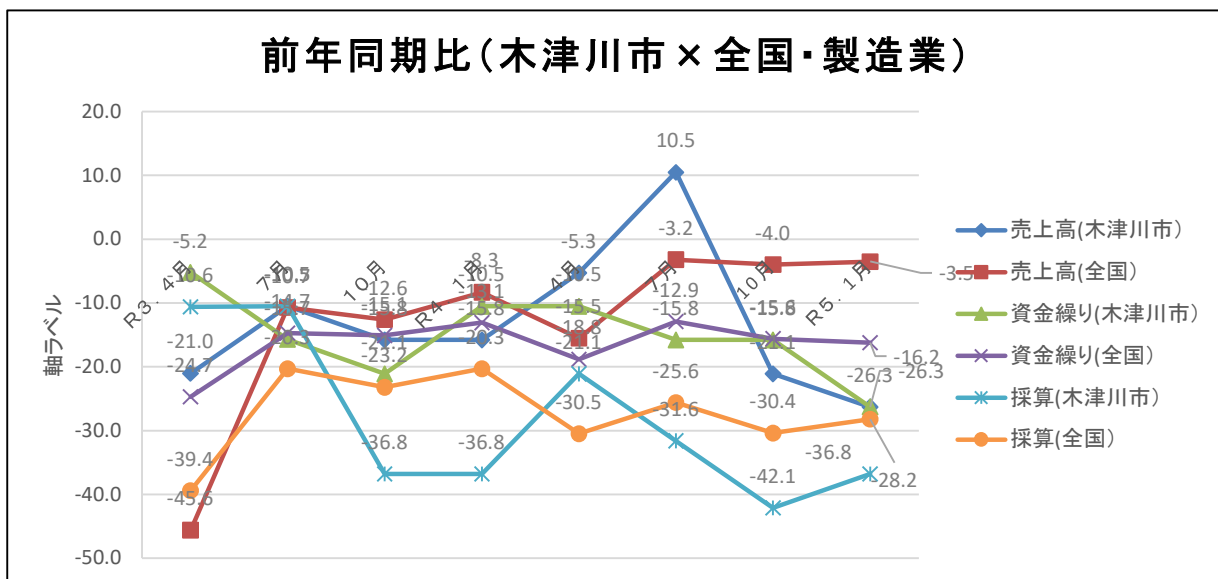
	R3. 4月	7月	10月	R4. 1月	4月	7月	10月	R5. 1月
売上高	-45.6	-10.7	-12.6	-8.3	-15.5	-3.2	-4.0	-3.5
資金繰り	-24.7	-14.7	-15.1	-13.1	-18.8	-12.9	-15.6	-16.2
採算	-39.4	-20.3	-23.2	-20.3	-30.5	-25.6	-30.4	-28.2



製造業DI(木津川市×全国)

昨年の今頃と比べた現在の経営環境等の状況について(%ポイント)

	R3. 4月	7月	10月	R4. 1月	4月	7月	10月	R5. 1月
売上高(木津川市)	-21.0	-10.5	-15.8	-15.8	-5.3	10.5	-21.1	-26.3
売上高(全国)	-45.6	-10.7	-12.6	-8.3	-15.5	-3.2	-4.0	-3.5
資金繰り(木津川市)	-5.2	-15.7	-21.1	-10.5	-10.5	-15.8	-15.8	-26.3
資金繰り(全国)	-24.7	-14.7	-15.1	-13.1	-18.8	-12.9	-15.6	-16.2
採算(木津川市)	-10.6	-10.5	-36.8	-36.8	-21.1	-31.6	-42.1	-36.8
採算(全国)	-39.4	-20.3	-23.2	-20.3	-30.5	-25.6	-30.4	-28.2

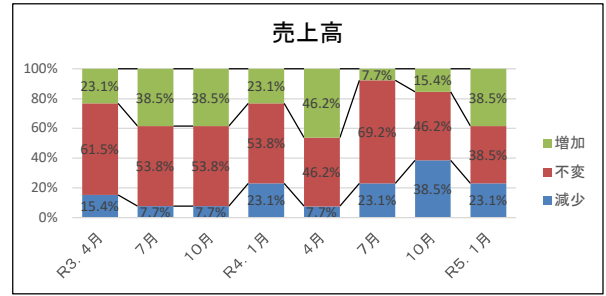


建設業(木津川市)
 昨今の今頃と比べた現在の経営環境等の状況について

売上高			
	減少	不変	増加
R3. 4月	2	8	3
7月	1	7	5
10月	1	7	5
R4. 1月	3	7	3
4月	1	6	6
7月	3	9	1
10月	5	6	2
R5. 1月	3	5	5

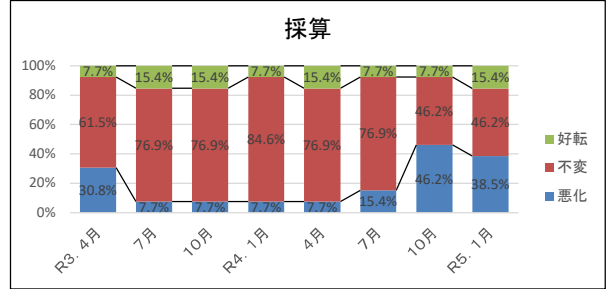
売上高			
	減少	不変	増加
R3. 4月	15.4%	61.5%	23.1%
7月	7.7%	53.8%	38.5%
10月	7.7%	53.8%	38.5%
R4. 1月	23.1%	53.8%	23.1%
4月	7.7%	46.2%	46.2%
7月	23.1%	69.2%	7.7%
10月	38.5%	46.2%	15.4%
R5. 1月	23.1%	38.5%	38.5%

※



採算			
	悪化	不変	好転
R3. 4月	4	8	1
7月	1	10	2
10月	1	10	2
R4. 1月	1	11	1
4月	1	10	2
7月	2	10	1
10月	6	6	1
R5. 1月	5	6	2

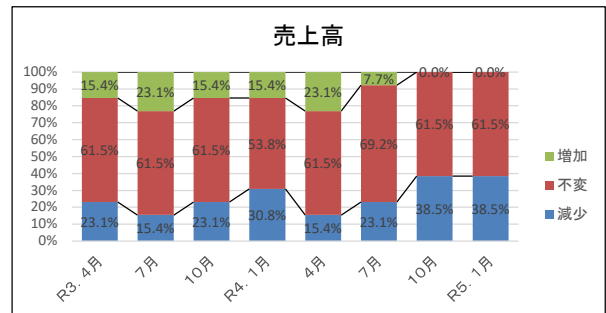
採算			
	悪化	不変	好転
R3. 4月	30.8%	61.5%	7.7%
7月	7.7%	76.9%	15.4%
10月	7.7%	76.9%	15.4%
R4. 1月	7.7%	84.6%	7.7%
4月	7.7%	76.9%	15.4%
7月	15.4%	76.9%	7.7%
10月	46.2%	46.2%	7.7%
R5. 1月	38.5%	46.2%	15.4%



現在と比べた今後(3か月後)の経営環境等の見通しについて

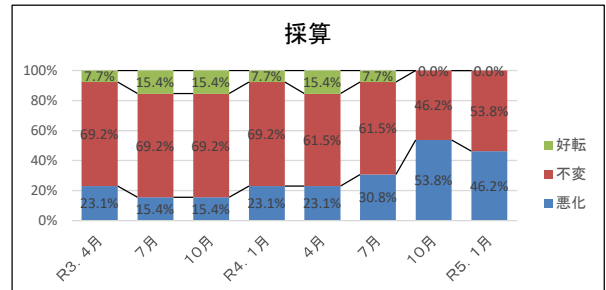
売上高			
	減少	不変	増加
R3. 4月	3	8	2
7月	2	8	3
10月	3	8	2
R4. 1月	4	7	2
4月	2	8	3
7月	3	9	1
10月	5	8	0
R5. 1月	5	8	0

売上高			
	減少	不変	増加
R3. 4月	23.1%	61.5%	15.4%
7月	15.4%	61.5%	23.1%
10月	23.1%	61.5%	15.4%
R4. 1月	30.8%	53.8%	15.4%
4月	15.4%	61.5%	23.1%
7月	23.1%	69.2%	7.7%
10月	38.5%	61.5%	0.0%
R5. 1月	38.5%	61.5%	0.0%



採算			
	悪化	不変	好転
R3. 4月	3	9	1
7月	2	9	2
10月	2	9	2
R4. 1月	3	9	1
4月	3	8	2
7月	4	8	1
10月	7	6	0
R5. 1月	6	7	0

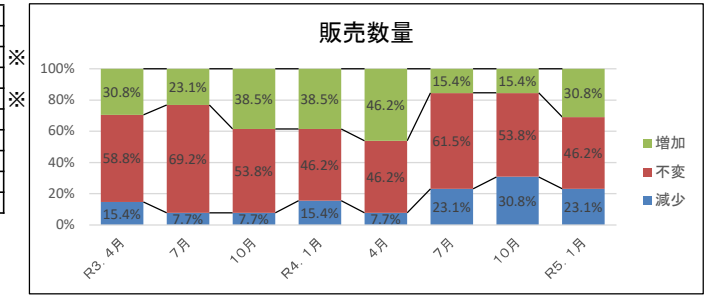
採算			
	悪化	不変	好転
R3. 4月	23.1%	69.2%	7.7%
7月	15.4%	69.2%	15.4%
10月	15.4%	69.2%	15.4%
R4. 1月	23.1%	69.2%	7.7%
4月	23.1%	61.5%	15.4%
7月	30.8%	61.5%	7.7%
10月	53.8%	46.2%	0.0%
R5. 1月	46.2%	53.8%	0.0%



建設業(木津川市)
 昨今の今頃と比べた現在の経営環境等の状況について

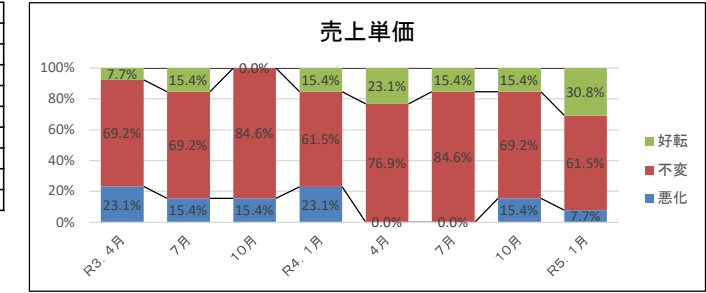
販売数量			
	減少	不変	増加
R3. 4月	2	7	4
7月	1	9	3
10月	1	7	5
R4. 1月	2	6	5
4月	1	6	6
7月	3	8	2
10月	4	7	2
R5. 1月	3	6	4

販売数量			
	減少	不変	増加
R3. 4月	15.4%	58.8%	30.8%
7月	7.7%	69.2%	23.1%
10月	7.7%	53.8%	38.5%
R4. 1月	15.4%	46.2%	38.5%
4月	7.7%	46.2%	46.2%
7月	23.1%	61.5%	15.4%
10月	30.8%	53.8%	15.4%
R5. 1月	23.1%	46.2%	30.8%



売上単価			
	悪化	不変	好転
R3. 4月	3	9	1
7月	2	9	2
10月	2	11	0
R4. 1月	3	8	2
4月	0	10	3
7月	0	11	2
10月	2	9	2
R5. 1月	1	8	4

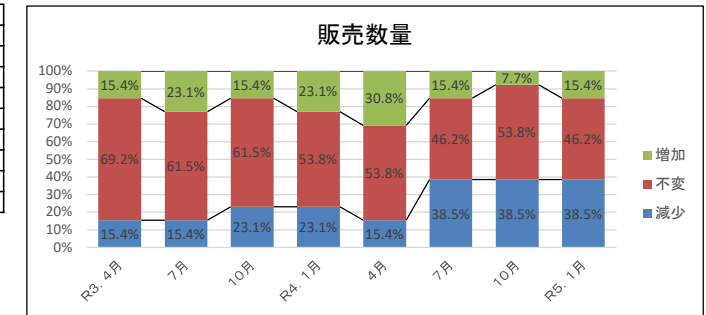
売上単価			
	悪化	不変	好転
R3. 4月	23.1%	69.2%	7.7%
7月	15.4%	69.2%	15.4%
10月	15.4%	84.6%	0.0%
R4. 1月	23.1%	61.5%	15.4%
4月	0.0%	76.9%	23.1%
7月	0.0%	84.6%	15.4%
10月	15.4%	69.2%	15.4%
R5. 1月	7.7%	61.5%	30.8%



現在と比べた今後(3か月後)の経営環境等の見通しについて

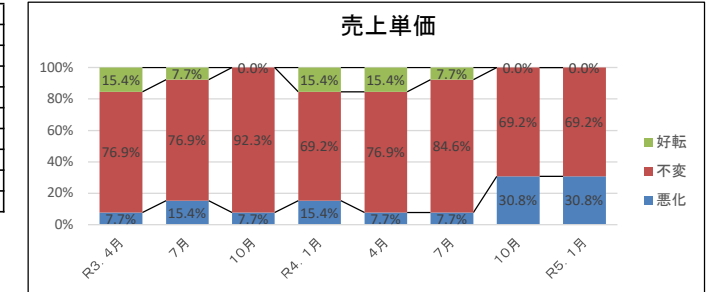
販売数量			
	減少	不変	増加
R3. 4月	2	9	2
7月	2	8	3
10月	3	8	2
R4. 1月	3	7	3
4月	2	7	4
7月	5	6	2
10月	5	7	1
R5. 1月	5	6	2

販売数量			
	減少	不変	増加
R3. 4月	15.4%	69.2%	15.4%
7月	15.4%	61.5%	23.1%
10月	23.1%	61.5%	15.4%
R4. 1月	23.1%	53.8%	23.1%
4月	15.4%	53.8%	30.8%
7月	38.5%	46.2%	15.4%
10月	38.5%	53.8%	7.7%
R5. 1月	38.5%	46.2%	15.4%



売上単価			
	悪化	不変	好転
R3. 4月	1	10	2
7月	2	10	1
10月	1	12	0
R4. 1月	2	9	2
4月	1	10	2
7月	1	11	1
10月	4	9	0
R5. 1月	4	9	0

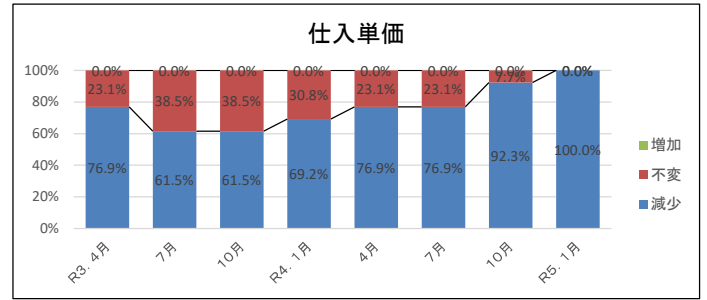
売上単価			
	悪化	不変	好転
R3. 4月	7.7%	76.9%	15.4%
7月	15.4%	76.9%	7.7%
10月	7.7%	92.3%	0.0%
R4. 1月	15.4%	69.2%	15.4%
4月	7.7%	76.9%	15.4%
7月	7.7%	84.6%	7.7%
10月	30.8%	69.2%	0.0%
R5. 1月	30.8%	69.2%	0.0%



建設業(木津川市)
 昨年の今頃と比べた現在の経営環境等の状況について

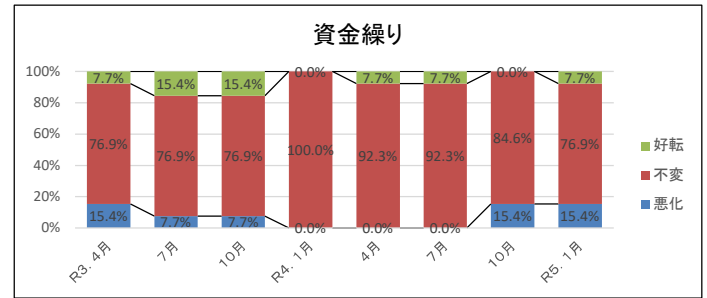
仕入単価			
	減少	不変	増加
R3. 4月	10	3	0
7月	8	5	0
10月	8	5	0
R4. 1月	9	4	0
4月	10	3	0
7月	10	3	0
10月	12	1	0
R5. 1月	13	0	0

仕入単価			
	減少	不変	増加
R3. 4月	76.9%	23.1%	0.0%
7月	61.5%	38.5%	0.0%
10月	61.5%	38.5%	0.0%
R4. 1月	69.2%	30.8%	0.0%
4月	76.9%	23.1%	0.0%
7月	76.9%	23.1%	0.0%
10月	92.3%	7.7%	0.0%
R5. 1月	100.0%	0.0%	0.0%



資金繰り			
	悪化	不変	好転
R3. 4月	2	10	1
7月	1	10	2
10月	1	10	2
R4. 1月	0	13	0
4月	0	12	1
7月	0	12	1
10月	2	11	0
R5. 1月	2	10	1

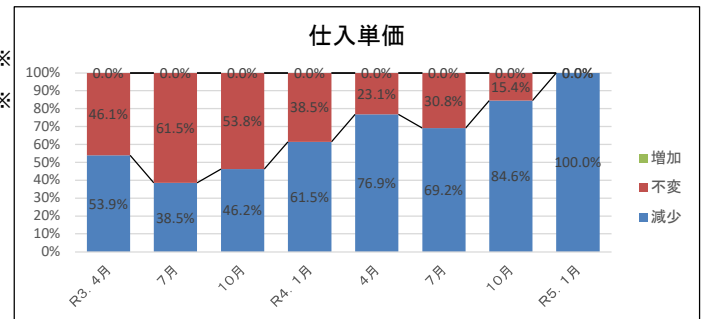
資金繰り			
	悪化	不変	好転
R3. 4月	15.4%	76.9%	7.7%
7月	7.7%	76.9%	15.4%
10月	7.7%	76.9%	15.4%
R4. 1月	0.0%	100.0%	0.0%
4月	0.0%	92.3%	7.7%
7月	0.0%	92.3%	7.7%
10月	15.4%	84.6%	0.0%
R5. 1月	15.4%	76.9%	7.7%



現在と比べた今後(3か月後)の経営環境等の見通しについて

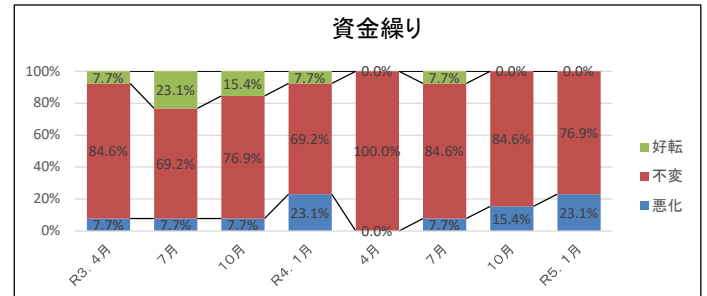
仕入単価			
	減少	不変	増加
R3. 4月	7	6	0
7月	5	8	0
10月	6	7	0
R4. 1月	8	5	0
4月	10	3	0
7月	9	4	0
10月	11	2	0
R5. 1月	13	0	0

仕入単価			
	減少	不変	増加
R3. 4月	53.9%	46.1%	0.0%
7月	38.5%	61.5%	0.0%
10月	46.2%	53.8%	0.0%
R4. 1月	61.5%	38.5%	0.0%
4月	76.9%	23.1%	0.0%
7月	69.2%	30.8%	0.0%
10月	84.6%	15.4%	0.0%
R5. 1月	100.0%	0.0%	0.0%



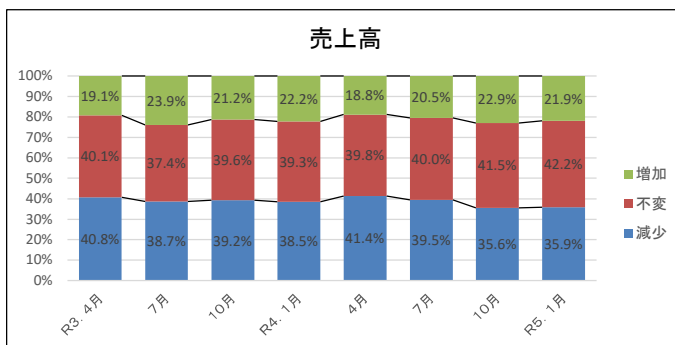
資金繰り			
	悪化	不変	好転
R3. 4月	1	11	1
7月	1	9	3
10月	1	10	2
R4. 1月	3	9	1
4月	0	13	0
7月	1	11	1
10月	2	11	0
R5. 1月	3	10	0

資金繰り			
	悪化	不変	好転
R3. 4月	7.7%	84.6%	7.7%
7月	7.7%	69.2%	23.1%
10月	7.7%	76.9%	15.4%
R4. 1月	23.1%	69.2%	7.7%
4月	0.0%	100.0%	0.0%
7月	7.7%	84.6%	7.7%
10月	15.4%	84.6%	0.0%
R5. 1月	23.1%	76.9%	0.0%

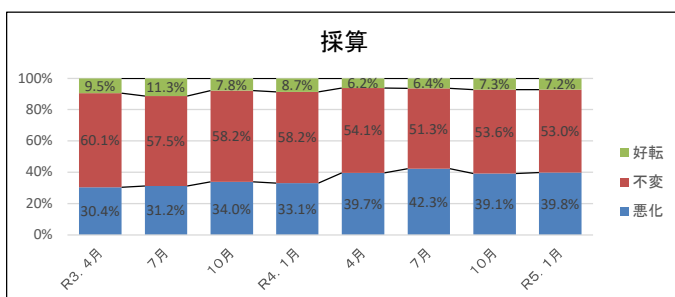


建設業(全国)
 昨年の今頃と比べた現在の経営環境等の状況について

売上高			
	減少	不変	増加
R3. 4月	40.8%	40.1%	19.1%
7月	38.7%	37.4%	23.9%
10月	39.2%	39.6%	21.2%
R4. 1月	38.5%	39.3%	22.2%
4月	41.4%	39.8%	18.8%
7月	39.5%	40.0%	20.5%
10月	35.6%	41.5%	22.9%
R5. 1月	35.9%	42.2%	21.9%



採算			
	悪化	不変	好転
R3. 4月	30.4%	60.1%	9.5%
7月	31.2%	57.5%	11.3%
10月	34.0%	58.2%	7.8%
R4. 1月	33.1%	58.2%	8.7%
4月	39.7%	54.1%	6.2%
7月	42.3%	51.3%	6.4%
10月	39.1%	53.6%	7.3%
R5. 1月	39.8%	53.0%	7.2%

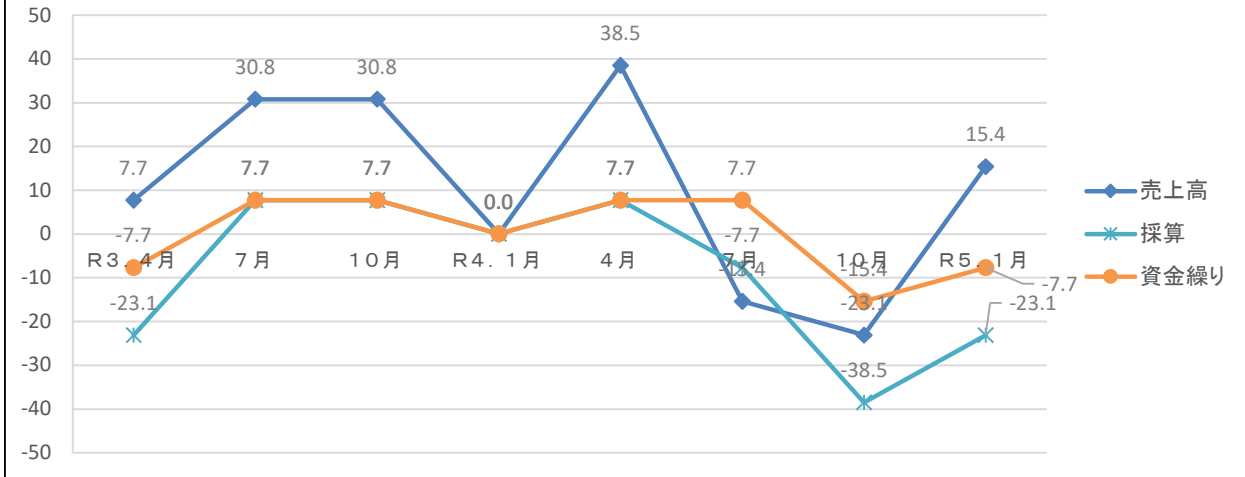


建設業DI(木津川市)

昨年の今頃と比べた現在の経営環境等の状況について(%ポイント)

	R3. 4月	7月	10月	R4. 1月	4月	7月	10月	R5. 1月
売上高	7.7	30.8	30.8	0.0	38.5	-15.4	-23.1	15.4
採算	-23.1	7.7	7.7	0.0	7.7	-7.7	-38.5	-23.1
資金繰り	-7.7	7.7	7.7	0.0	7.7	7.7	-15.4	-7.7

前年同期比(木津川市・建設業)

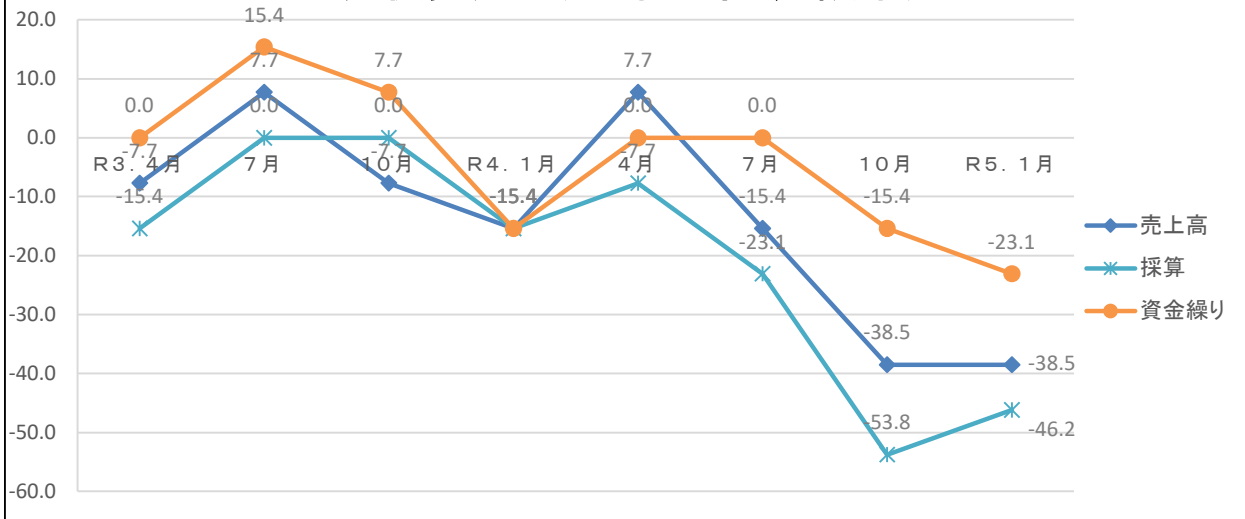


建設業DI(木津川市)

現在と比べた今後(3か月後)の経営環境等の見通しについて(%ポイント)

	R3. 4月	7月	10月	R4. 1月	4月	7月	10月	R5. 1月
売上高	-7.7	7.7	-7.7	-15.4	7.7	-15.4	-38.5	-38.5
採算	-15.4	0.0	0.0	-15.4	-7.7	-23.1	-53.8	-46.2
資金繰り	0.0	15.4	7.7	-15.4	0.0	0.0	-15.4	-23.1

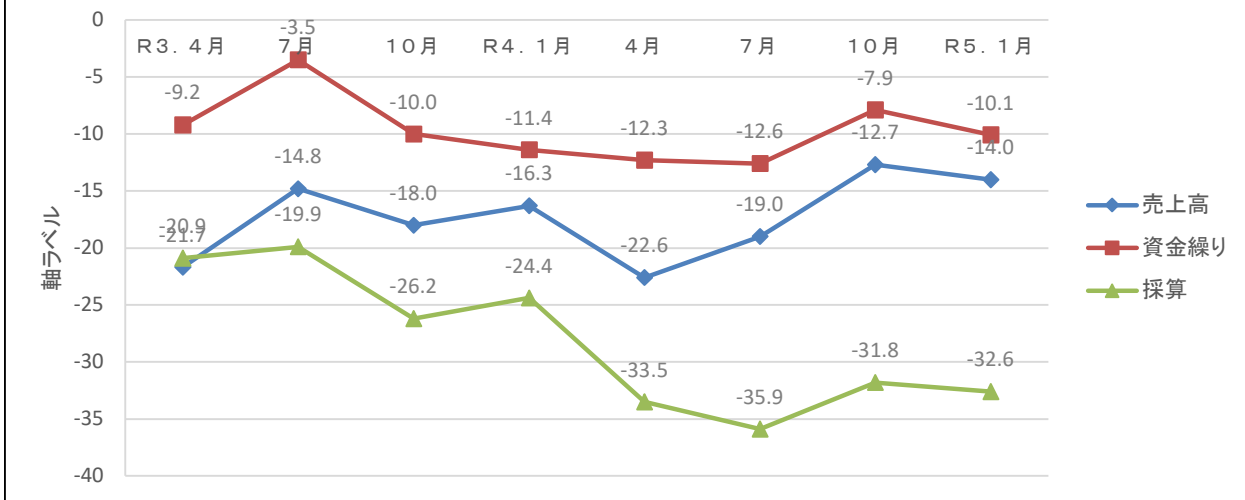
3か月後見通し(木津川市・建設業)



建設業DI(全国)
 昨年の今頃と比べた現在の経営環境等の状況について(%ポイント)

	R3. 4月	7月	10月	R4. 1月	4月	7月	10月	R5. 1月
売上高	-21.7	-14.8	-18.0	-16.3	-22.6	-19.0	-12.7	-14.0
資金繰り	-9.2	-3.5	-10.0	-11.4	-12.3	-12.6	-7.9	-10.1
採算	-20.9	-19.9	-26.2	-24.4	-33.5	-35.9	-31.8	-32.6

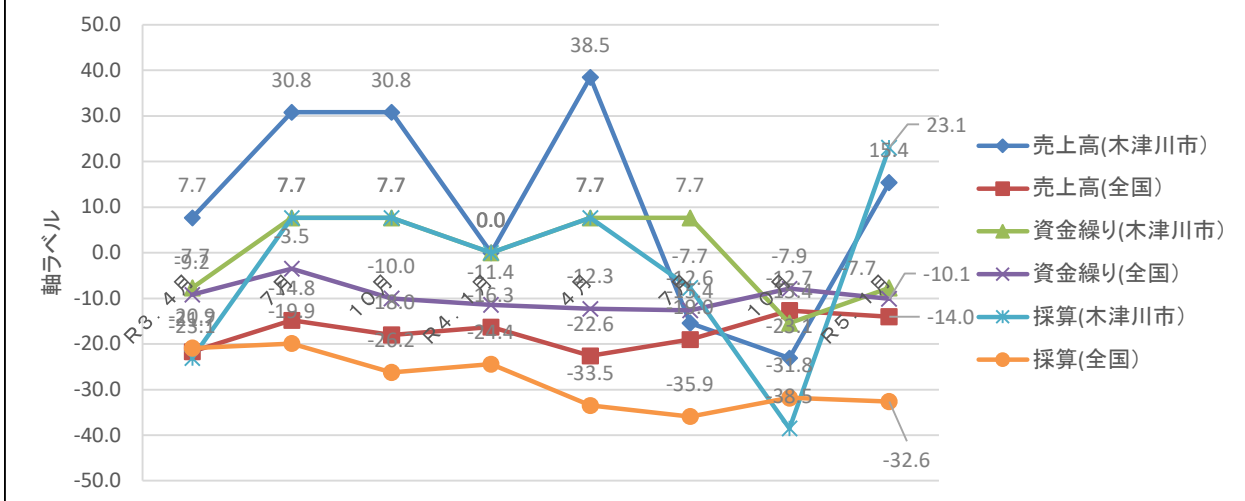
前年同期比(全国・建設業)



建設業DI(木津川市×全国)
 昨年の今頃と比べた現在の経営環境等の状況について(%ポイント)

	R3. 4月	7月	10月	R4. 1月	4月	7月	10月	R5. 1月
売上高(木津川市)	7.7	30.8	30.8	0.0	38.5	-15.4	-23.1	15.4
売上高(全国)	-21.7	-14.8	-18.0	-16.3	-22.6	-19.0	-12.7	-14.0
資金繰り(木津川市)	-7.7	7.7	7.7	0.0	7.7	7.7	-15.4	-7.7
資金繰り(全国)	-9.2	-3.5	-10.0	-11.4	-12.3	-12.6	-7.9	-10.1
採算(木津川市)	-23.1	7.7	7.7	0.0	7.7	-7.7	-38.5	23.1
採算(全国)	-20.9	-19.9	-26.2	-24.4	-33.5	-35.9	-31.8	-32.6

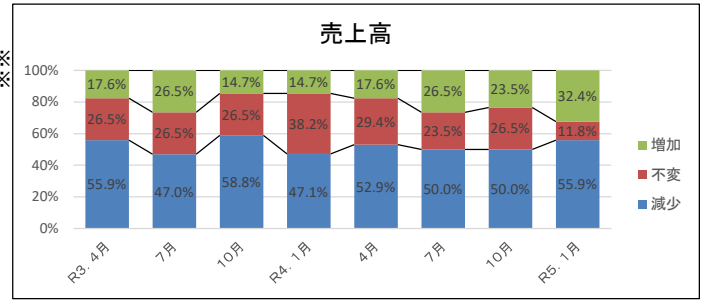
前年同期比(木津川市×全国・建設業)



卸小売業(木津川市)
 昨年の今頃と比べた現在の経営環境等の状況について

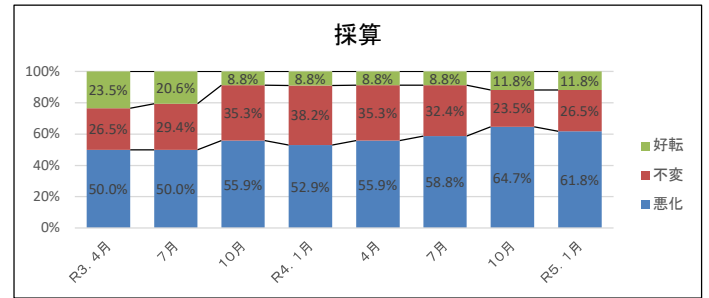
売上高			
	減少	不変	増加
R3. 4月	19	9	6
7月	16	9	9
10月	20	9	5
R4. 1月	16	13	5
4月	18	10	6
7月	17	8	9
10月	17	9	8
R5. 1月	19	4	11

売上高			
	減少	不変	増加
R3. 4月	55.9%	26.5%	17.6%
7月	47.0%	26.5%	26.5%
10月	58.8%	26.5%	14.7%
R4. 1月	47.1%	38.2%	14.7%
4月	52.9%	29.4%	17.6%
7月	50.0%	23.5%	26.5%
10月	50.0%	26.5%	23.5%
R5. 1月	55.9%	11.8%	32.4%



採算			
	悪化	不変	好転
R3. 4月	17	9	8
7月	17	10	7
10月	19	12	3
R4. 1月	18	13	3
4月	19	12	3
7月	20	11	3
10月	22	8	4
R5. 1月	21	9	4

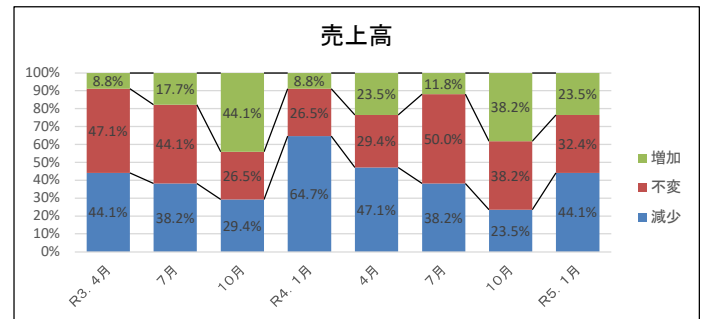
採算			
	悪化	不変	好転
R3. 4月	50.0%	26.5%	23.5%
7月	50.0%	29.4%	20.6%
10月	55.9%	35.3%	8.8%
R4. 1月	52.9%	38.2%	8.8%
4月	55.9%	35.3%	8.8%
7月	58.8%	32.4%	8.8%
10月	64.7%	23.5%	11.8%
R5. 1月	61.8%	26.5%	11.8%



現在と比べた今後(3か月後)の経営環境等の見通しについて

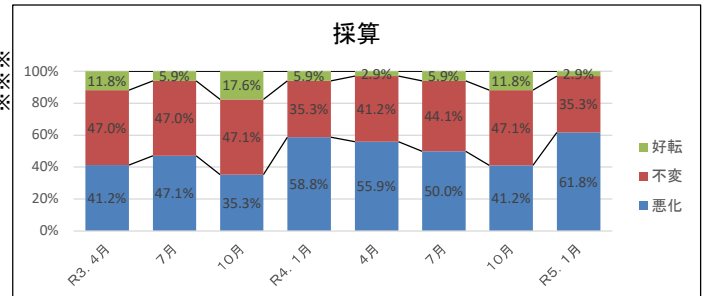
売上高			
	減少	不変	増加
R3. 4月	15	16	3
7月	13	15	6
10月	10	9	15
R4. 1月	22	9	3
4月	16	10	8
7月	13	17	4
10月	8	13	13
R5. 1月	15	11	8

売上高			
	減少	不変	増加
R3. 4月	44.1%	47.1%	8.8%
7月	38.2%	44.1%	17.7%
10月	29.4%	26.5%	44.1%
R4. 1月	64.7%	26.5%	8.8%
4月	47.1%	29.4%	23.5%
7月	38.2%	50.0%	11.8%
10月	23.5%	38.2%	38.2%
R5. 1月	44.1%	32.4%	23.5%



採算			
	悪化	不変	好転
R3. 4月	14	16	4
7月	16	16	2
10月	12	16	6
R4. 1月	20	12	2
4月	19	14	1
7月	17	15	2
10月	14	16	4
R5. 1月	21	12	1

採算			
	悪化	不変	好転
R3. 4月	41.2%	47.0%	11.8%
7月	47.1%	47.0%	5.9%
10月	35.3%	47.1%	17.6%
R4. 1月	58.8%	35.3%	5.9%
4月	55.9%	41.2%	2.9%
7月	50.0%	44.1%	5.9%
10月	41.2%	47.1%	11.8%
R5. 1月	61.8%	35.3%	2.9%

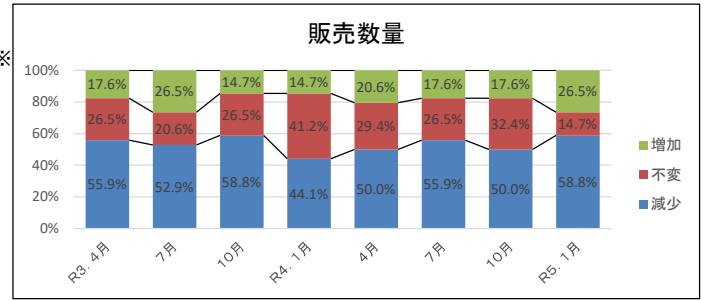


卸小売業(木津川市)

昨年の今頃と比べた現在の経営環境等の状況について

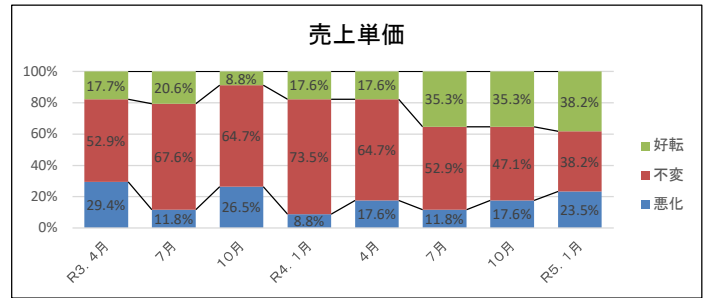
販売数量			
	減少	不変	増加
R3. 4月	19	9	6
7月	18	7	9
10月	20	9	5
R4. 1月	15	14	5
4月	17	10	7
7月	19	9	6
10月	17	11	6
R5. 1月	20	5	9

販売数量			
	減少	不変	増加
R3. 4月	55.9%	26.5%	17.6%
7月	52.9%	20.6%	26.5%
10月	58.8%	26.5%	14.7%
R4. 1月	44.1%	41.2%	14.7%
4月	50.0%	29.4%	20.6%
7月	55.9%	26.5%	17.6%
10月	50.0%	32.4%	17.6%
R5. 1月	58.8%	14.7%	26.5%



売上単価			
	悪化	不変	好転
R3. 4月	10	18	6
7月	4	23	7
10月	9	22	3
R4. 1月	3	25	6
4月	6	22	6
7月	4	18	12
10月	6	16	12
R5. 1月	8	13	13

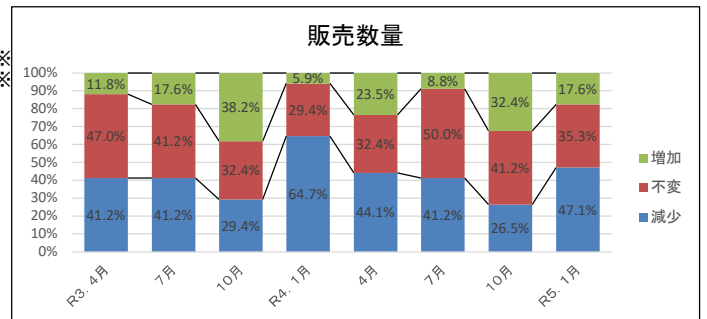
売上単価			
	悪化	不変	好転
R3. 4月	29.4%	52.9%	17.7%
7月	11.8%	67.6%	20.6%
10月	26.5%	64.7%	8.8%
R4. 1月	8.8%	73.5%	17.6%
4月	17.6%	64.7%	17.6%
7月	11.8%	52.9%	35.3%
10月	17.6%	47.1%	35.3%
R5. 1月	23.5%	38.2%	38.2%



現在と比べた今後(3か月後)の経営環境等の見通しについて

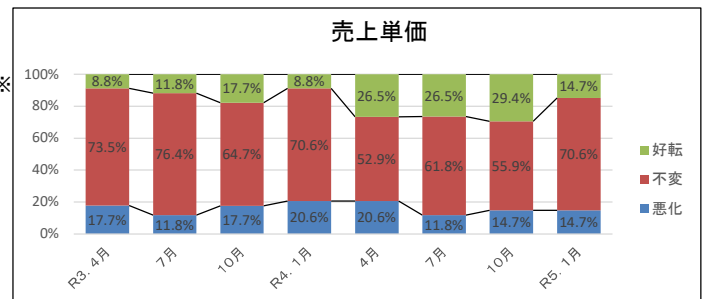
販売数量			
	減少	不変	増加
R3. 4月	14	16	4
7月	14	14	6
10月	10	11	13
R4. 1月	22	10	2
4月	15	11	8
7月	14	17	3
10月	9	14	11
R5. 1月	16	12	6

販売数量			
	減少	不変	増加
R3. 4月	41.2%	47.0%	11.8%
7月	41.2%	41.2%	17.6%
10月	29.4%	32.4%	38.2%
R4. 1月	64.7%	29.4%	5.9%
4月	44.1%	32.4%	23.5%
7月	41.2%	50.0%	8.8%
10月	26.5%	41.2%	32.4%
R5. 1月	47.1%	35.3%	17.6%



売上単価			
	悪化	不変	好転
R3. 4月	6	25	3
7月	4	26	4
10月	6	22	6
R4. 1月	7	24	3
4月	7	18	9
7月	4	21	9
10月	5	19	10
R5. 1月	5	24	5

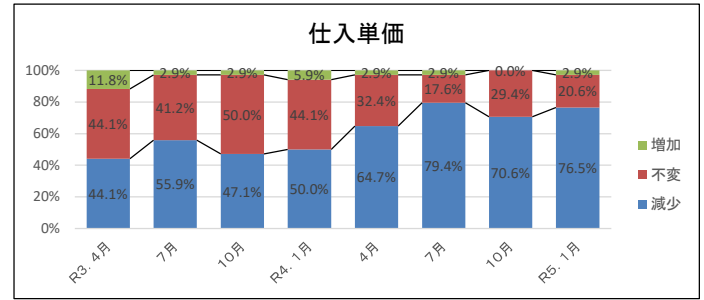
売上単価			
	悪化	不変	好転
R3. 4月	17.7%	73.5%	8.8%
7月	11.8%	76.4%	11.8%
10月	17.7%	64.7%	17.7%
R4. 1月	20.6%	70.6%	8.8%
4月	20.6%	52.9%	26.5%
7月	11.8%	61.8%	26.5%
10月	14.7%	55.9%	29.4%
R5. 1月	14.7%	70.6%	14.7%



卸小売業(木津川市)
 昨年の今頃と比べた現在の経営環境等の状況について

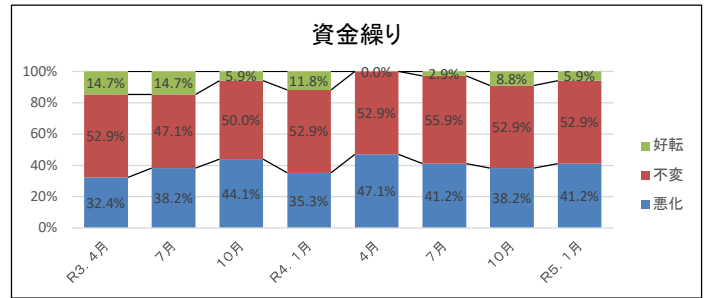
仕入単価			
	減少	不変	増加
R3. 4月	15	15	4
7月	19	14	1
10月	16	17	1
R4. 1月	17	15	2
4月	22	11	1
7月	27	6	1
10月	24	10	0
R5. 1月	26	7	1

仕入単価			
	減少	不変	増加
R3. 4月	44.1%	44.1%	11.8%
7月	55.9%	41.2%	2.9%
10月	47.1%	50.0%	2.9%
R4. 1月	50.0%	44.1%	5.9%
4月	64.7%	32.4%	2.9%
7月	79.4%	17.6%	2.9%
10月	70.6%	29.4%	0.0%
R5. 1月	76.5%	20.6%	2.9%



資金繰り			
	悪化	不変	好転
R3. 4月	11	18	5
7月	13	16	5
10月	15	17	2
R4. 1月	12	18	4
4月	16	18	0
7月	14	19	1
10月	13	18	3
R5. 1月	14	18	2

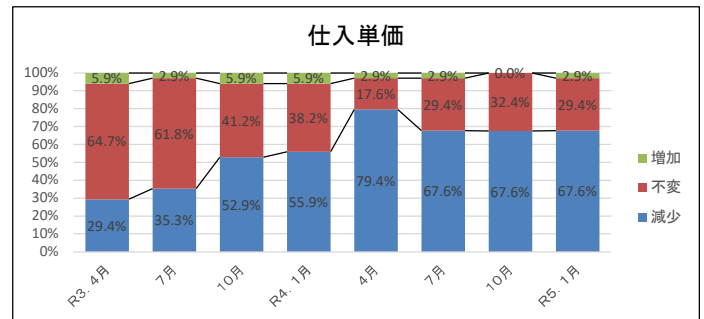
資金繰り			
	悪化	不変	好転
R3. 4月	32.4%	52.9%	14.7%
7月	38.2%	47.1%	14.7%
10月	44.1%	50.0%	5.9%
R4. 1月	35.3%	52.9%	11.8%
4月	47.1%	52.9%	0.0%
7月	41.2%	55.9%	2.9%
10月	38.2%	52.9%	8.8%
R5. 1月	41.2%	52.9%	5.9%



現在と比べた今後(3か月後)の経営環境等の見通しについて

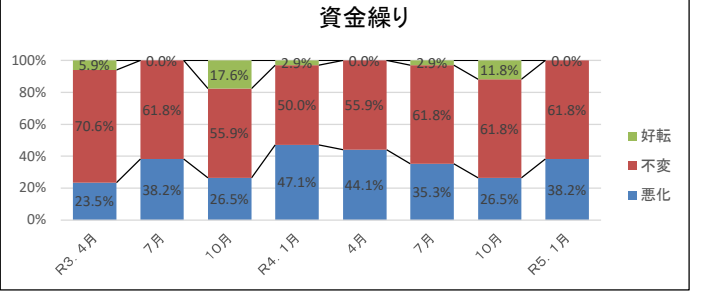
仕入単価			
	減少	不変	増加
R3. 4月	10	22	2
7月	12	21	1
10月	18	14	2
R4. 1月	19	13	2
4月	27	6	1
7月	23	10	1
10月	23	11	0
R5. 1月	23	10	1

仕入単価			
	減少	不変	増加
R3. 4月	29.4%	64.7%	5.9%
7月	35.3%	61.8%	2.9%
10月	52.9%	41.2%	5.9%
R4. 1月	55.9%	38.2%	5.9%
4月	79.4%	17.6%	2.9%
7月	67.6%	29.4%	2.9%
10月	67.6%	32.4%	0.0%
R5. 1月	67.6%	29.4%	2.9%



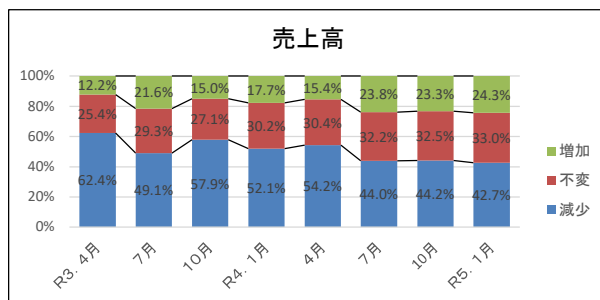
資金繰り			
	悪化	不変	好転
R3. 4月	8	24	2
7月	13	21	0
10月	9	19	6
R4. 1月	16	17	1
4月	15	19	0
7月	12	21	1
10月	9	21	4
R5. 1月	13	21	0

資金繰り			
	悪化	不変	好転
R3. 4月	23.5%	70.6%	5.9%
7月	38.2%	61.8%	0.0%
10月	26.5%	55.9%	17.6%
R4. 1月	47.1%	50.0%	2.9%
4月	44.1%	55.9%	0.0%
7月	35.3%	61.8%	2.9%
10月	26.5%	61.8%	11.8%
R5. 1月	38.2%	61.8%	0.0%

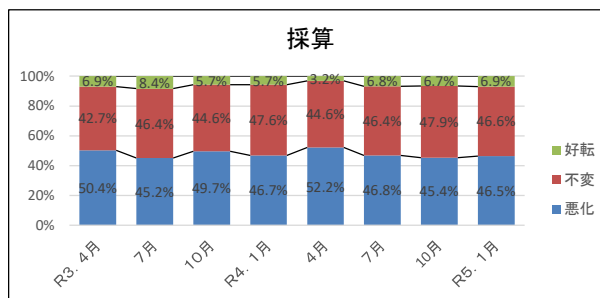


卸小売業(全国)
 昨年の今頃と比べた現在の経営環境等の状況について

売上高			
	減少	不変	増加
R3. 4月	62.4%	25.4%	12.2%
7月	49.1%	29.3%	21.6%
10月	57.9%	27.1%	15.0%
R4. 1月	52.1%	30.2%	17.7%
4月	54.2%	30.4%	15.4%
7月	44.0%	32.2%	23.8%
10月	44.2%	32.5%	23.3%
R5. 1月	42.7%	33.0%	24.3%



採算			
	悪化	不変	好転
R3. 4月	50.4%	42.7%	6.9%
7月	45.2%	46.4%	8.4%
10月	49.7%	44.6%	5.7%
R4. 1月	46.7%	47.6%	5.7%
4月	52.2%	44.6%	3.2%
7月	46.8%	46.4%	6.8%
10月	45.4%	47.9%	6.7%
R5. 1月	46.5%	46.6%	6.9%

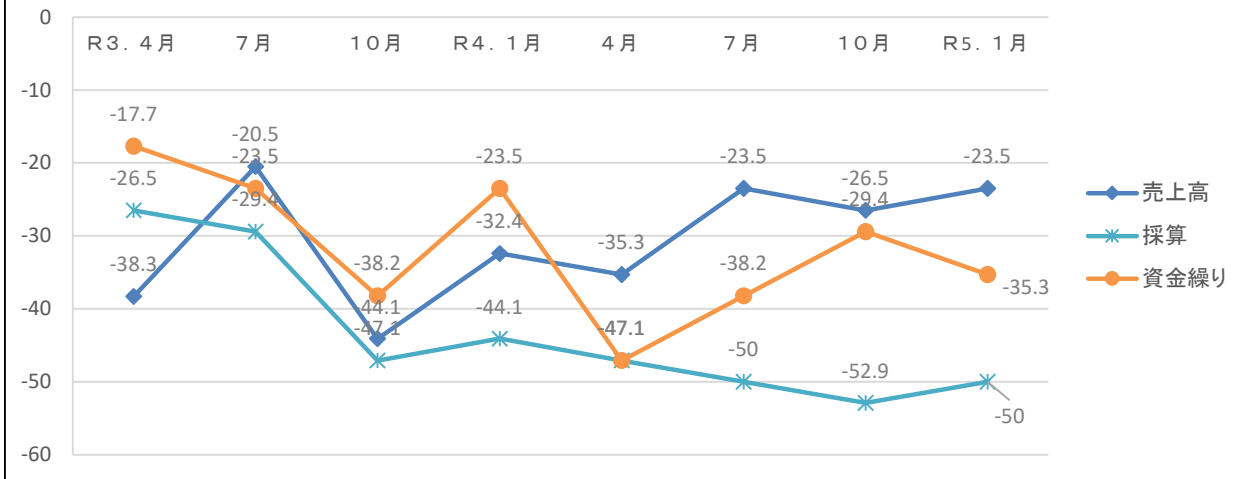


卸小売業DI(木津川市)

昨年の今頃と比べた現在の経営環境等の状況について(%ポイント)

	R3. 4月	7月	10月	R4. 1月	4月	7月	10月	R5. 1月
売上高	-38.3	-20.5	-44.1	-32.4	-35.3	-23.5	-26.5	-23.5
採算	-26.5	-29.4	-47.1	-44.1	-47.1	-50	-52.9	-50
資金繰り	-17.7	-23.5	-38.2	-23.5	-47.1	-38.2	-29.4	-35.3

前年同期比(木津川市・卸小売業)

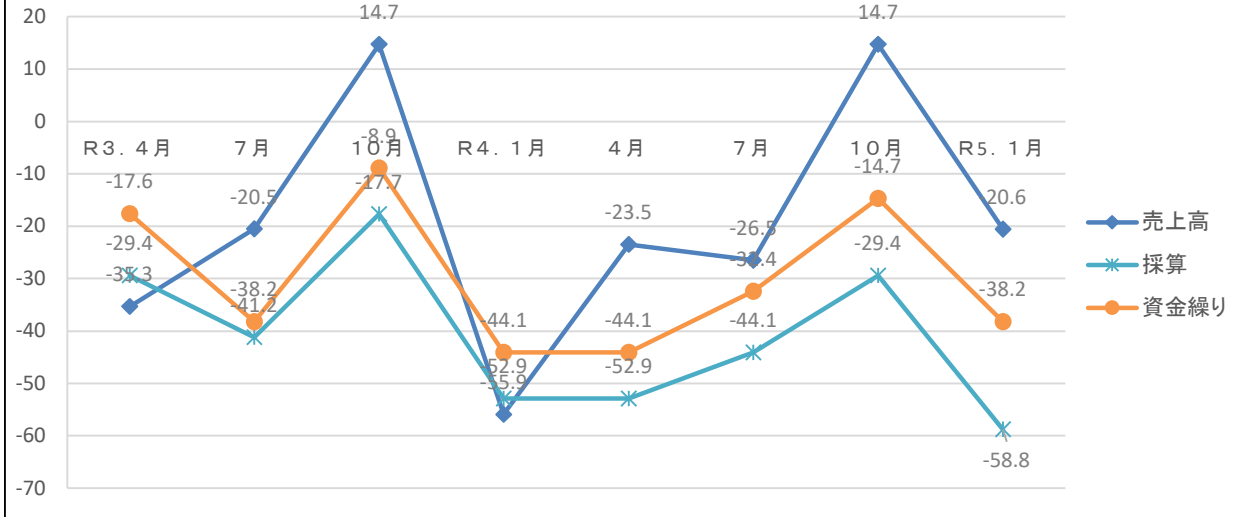


卸小売業DI(木津川市)

現在と比べた今後(3か月後)の経営環境等の見通しについて(%ポイント)

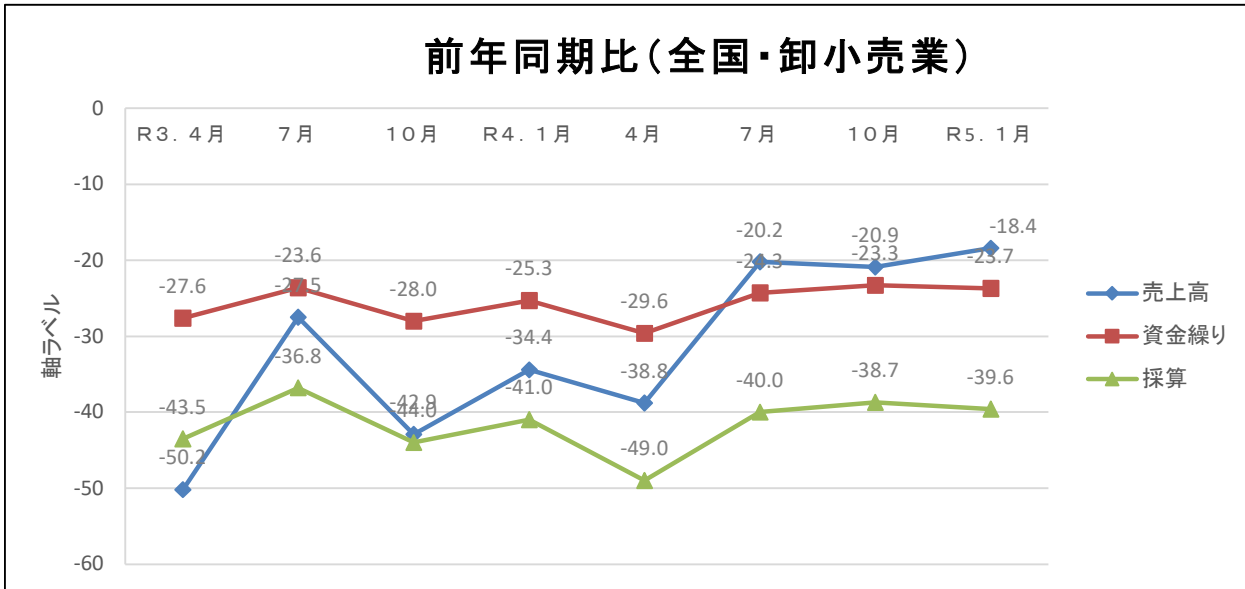
	R3. 4月	7月	10月	R4. 1月	4月	7月	10月	R5. 1月
売上高	-35.3	-20.5	14.7	-55.9	-23.5	-26.5	14.7	-20.6
採算	-29.4	-41.2	-17.7	-52.9	-52.9	-44.1	-29.4	-58.8
資金繰り	-17.6	-38.2	-8.9	-44.1	-44.1	-32.4	-14.7	-38.2

3か月後見通し(木津川市・卸小売業)



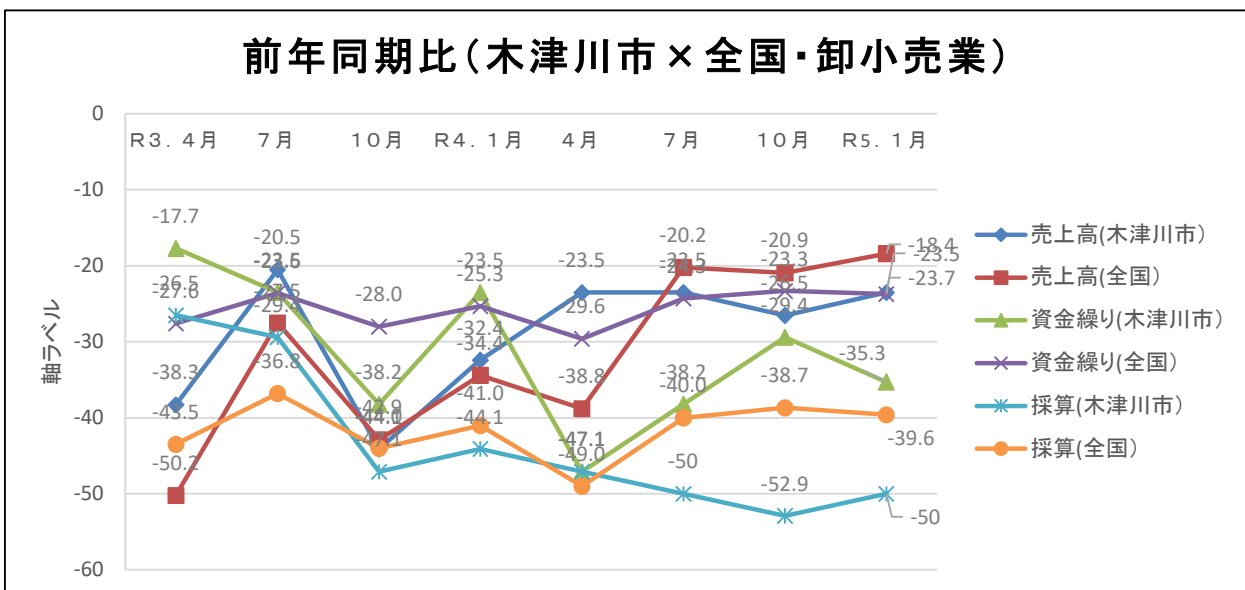
卸小売業DI(全国)
 昨年の今頃と比べた現在の経営環境等の状況について(%ポイント)

	R3. 4月	7月	10月	R4. 1月	4月	7月	10月	R5. 1月
売上高	-50.2	-27.5	-42.9	-34.4	-38.8	-20.2	-20.9	-18.4
資金繰り	-27.6	-23.6	-28.0	-25.3	-29.6	-24.3	-23.3	-23.7
採算	-43.5	-36.8	-44.0	-41.0	-49.0	-40.0	-38.7	-39.6



卸小売業DI(木津川市×全国)
 昨年の今頃と比べた現在の経営環境等の状況について(%ポイント)

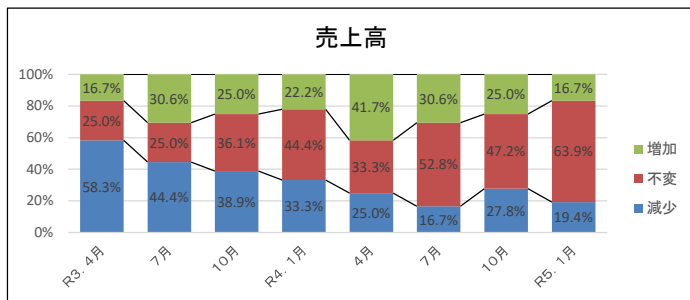
	R3. 4月	7月	10月	R4. 1月	4月	7月	10月	R5. 1月
売上高(木津川市)	-38.3	-20.5	-44.1	-32.4	-23.5	-23.5	-26.5	-23.5
売上高(全国)	-50.2	-27.5	-42.9	-34.4	-38.8	-20.2	-20.9	-18.4
資金繰り(木津川市)	-17.7	-23.5	-38.2	-23.5	-47.1	-38.2	-29.4	-35.3
資金繰り(全国)	-27.6	-23.6	-28.0	-25.3	-29.6	-24.3	-23.3	-23.7
採算(木津川市)	-26.5	-29.4	-47.1	-44.1	-47.1	-50	-52.9	-50
採算(全国)	-43.5	-36.8	-44.0	-41.0	-49.0	-40.0	-38.7	-39.6



サービス業(木津川市)
 昨年の今頃と比べた現在の経営環境等の状況について

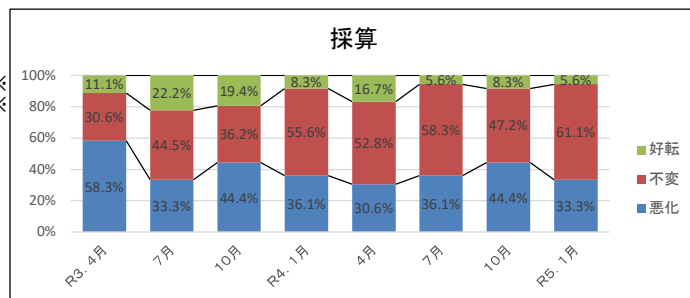
売上高			
	減少	不変	増加
R3. 4月	21	9	6
7月	16	9	11
10月	14	13	9
R4. 1月	12	16	8
4月	9	12	15
7月	6	19	11
10月	10	17	9
R5. 1月	7	23	6

売上高			
	減少	不変	増加
R3. 4月	58.3%	25.0%	16.7%
7月	44.4%	25.0%	30.6%
10月	38.9%	36.1%	25.0%
R4. 1月	33.3%	44.4%	22.2%
4月	25.0%	33.3%	41.7%
7月	16.7%	52.8%	30.6%
10月	27.8%	47.2%	25.0%
R5. 1月	19.4%	63.9%	16.7%



採算			
	悪化	不変	好転
R3. 4月	21	11	4
7月	12	16	8
10月	16	13	7
R4. 1月	13	20	3
4月	11	19	6
7月	13	21	2
10月	16	17	3
R5. 1月	12	22	2

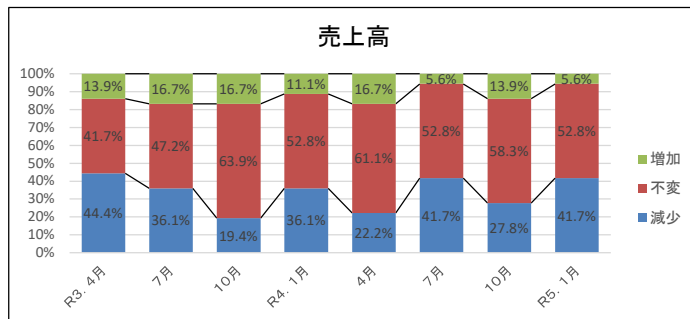
採算			
	悪化	不変	好転
R3. 4月	58.3%	30.6%	11.1%
7月	33.3%	44.5%	22.2%
10月	44.4%	36.2%	19.4%
R4. 1月	36.1%	55.6%	8.3%
4月	30.6%	52.8%	16.7%
7月	36.1%	58.3%	5.6%
10月	44.4%	47.2%	8.3%
R5. 1月	33.3%	61.1%	5.6%



現在と比べた今後(3か月後)の経営環境等の見通しについて

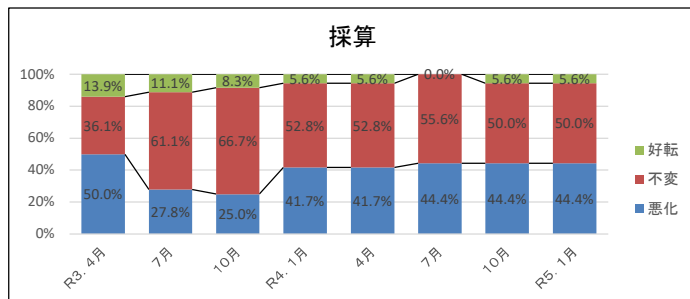
売上高			
	減少	不変	増加
R3. 4月	16	15	5
7月	13	17	6
10月	7	23	6
R4. 1月	13	19	4
4月	8	22	6
7月	15	19	2
10月	10	21	5
R5. 1月	15	19	2

売上高			
	減少	不変	増加
R3. 4月	44.4%	41.7%	13.9%
7月	36.1%	47.2%	16.7%
10月	19.4%	63.9%	16.7%
R4. 1月	36.1%	52.8%	11.1%
4月	22.2%	61.1%	16.7%
7月	41.7%	52.8%	5.6%
10月	27.8%	58.3%	13.9%
R5. 1月	41.7%	52.8%	5.6%



採算			
	悪化	不変	好転
R3. 4月	18	13	5
7月	10	22	4
10月	9	24	3
R4. 1月	15	19	2
4月	15	19	2
7月	16	20	0
10月	16	18	2
R5. 1月	16	18	2

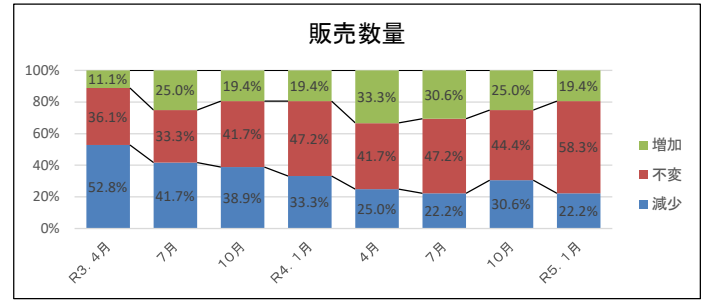
採算			
	悪化	不変	好転
R3. 4月	50.0%	36.1%	13.9%
7月	27.8%	61.1%	11.1%
10月	25.0%	66.7%	8.3%
R4. 1月	41.7%	52.8%	5.6%
4月	41.7%	52.8%	5.6%
7月	44.4%	55.6%	0.0%
10月	44.4%	50.0%	5.6%
R5. 1月	44.4%	50.0%	5.6%



サービス業(木津川市)
 昨年の今頃と比べた現在の経営環境等の状況について

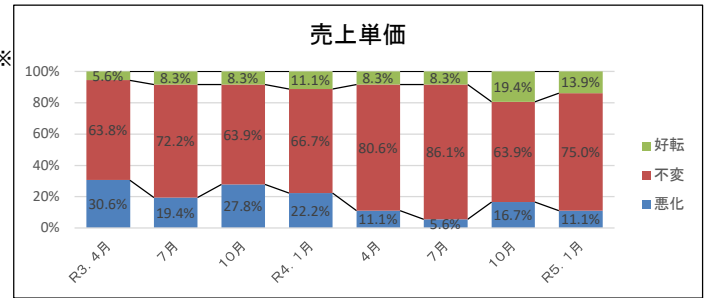
販売数量			
	減少	不変	増加
R3. 4月	19	13	4
7月	15	12	9
10月	14	15	7
R4. 1月	12	17	7
4月	9	15	12
7月	8	17	11
10月	11	16	9
R5. 1月	8	21	7

販売数量			
	減少	不変	増加
R3. 4月	52.8%	36.1%	11.1%
7月	41.7%	33.3%	25.0%
10月	38.9%	41.7%	19.4%
R4. 1月	33.3%	47.2%	19.4%
4月	25.0%	41.7%	33.3%
7月	22.2%	47.2%	30.6%
10月	30.6%	44.4%	25.0%
R5. 1月	22.2%	58.3%	19.4%



売上単価			
	悪化	不変	好転
R3. 4月	11	23	2
7月	7	26	3
10月	10	23	3
R4. 1月	8	24	4
4月	4	29	3
7月	2	31	3
10月	6	23	7
R5. 1月	4	27	5

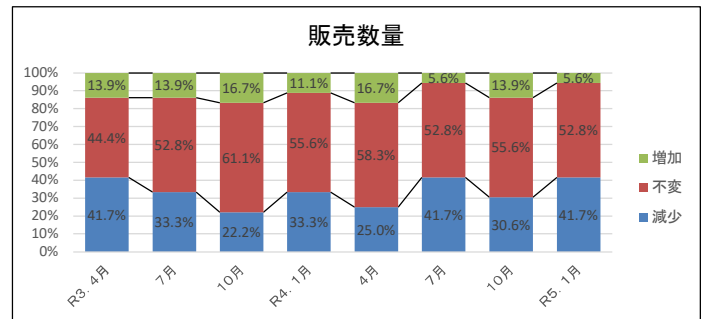
売上単価			
	悪化	不変	好転
R3. 4月	30.6%	63.8%	5.6%
7月	19.4%	72.2%	8.3%
10月	27.8%	63.9%	8.3%
R4. 1月	22.2%	66.7%	11.1%
4月	11.1%	80.6%	8.3%
7月	5.6%	86.1%	8.3%
10月	16.7%	63.9%	19.4%
R5. 1月	11.1%	75.0%	13.9%



現在と比べた今後(3か月後)の経営環境等の見通しについて

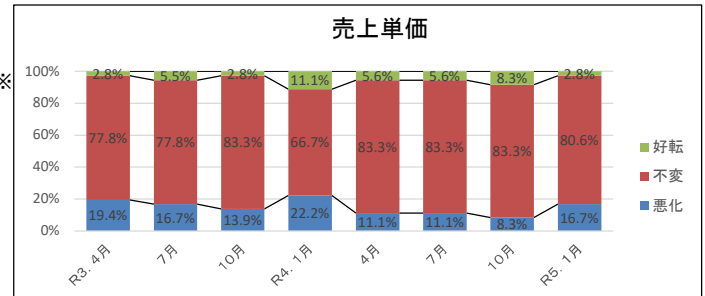
販売数量			
	減少	不変	増加
R3. 4月	15	16	5
7月	12	19	5
10月	8	22	6
R4. 1月	12	20	4
4月	9	21	6
7月	15	19	2
10月	11	20	5
R5. 1月	15	19	2

販売数量			
	減少	不変	増加
R3. 4月	41.7%	44.4%	13.9%
7月	33.3%	52.8%	13.9%
10月	22.2%	61.1%	16.7%
R4. 1月	33.3%	55.6%	11.1%
4月	25.0%	58.3%	16.7%
7月	41.7%	52.8%	5.6%
10月	30.6%	55.6%	13.9%
R5. 1月	41.7%	52.8%	5.6%



売上単価			
	悪化	不変	好転
R3. 4月	7	28	1
7月	6	28	2
10月	5	30	1
R4. 1月	8	24	4
4月	4	30	2
7月	4	30	2
10月	3	30	3
R5. 1月	6	29	1

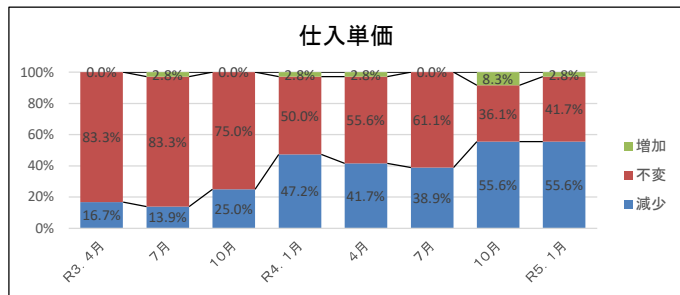
売上単価			
	悪化	不変	好転
R3. 4月	19.4%	77.8%	2.8%
7月	16.7%	77.8%	5.5%
10月	13.9%	83.3%	2.8%
R4. 1月	22.2%	66.7%	11.1%
4月	11.1%	83.3%	5.6%
7月	11.1%	83.3%	5.6%
10月	8.3%	83.3%	8.3%
R5. 1月	16.7%	80.6%	2.8%



サービス業(木津川市)
 昨年の今頃と比べた現在の経営環境等の状況について

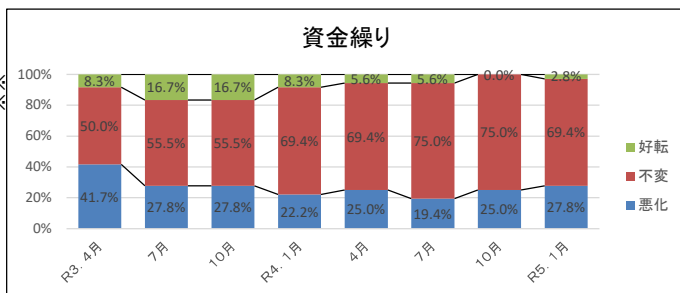
仕入単価			
	減少	不変	増加
R3. 4月	6	30	0
7月	5	30	1
10月	9	27	0
R4. 1月	17	18	1
4月	15	20	1
7月	14	22	0
10月	20	13	3
R5. 1月	20	15	1

仕入単価			
	減少	不変	増加
R3. 4月	16.7%	83.3%	0.0%
7月	13.9%	83.3%	2.8%
10月	25.0%	75.0%	0.0%
R4. 1月	47.2%	50.0%	2.8%
4月	41.7%	55.6%	2.8%
7月	38.9%	61.1%	0.0%
10月	55.6%	36.1%	8.3%
R5. 1月	55.6%	41.7%	2.8%



資金繰り			
	悪化	不変	好転
R3. 4月	15	18	3
7月	10	20	6
10月	10	20	6
R4. 1月	8	25	3
4月	9	25	2
7月	7	27	2
10月	9	27	0
R5. 1月	10	25	1

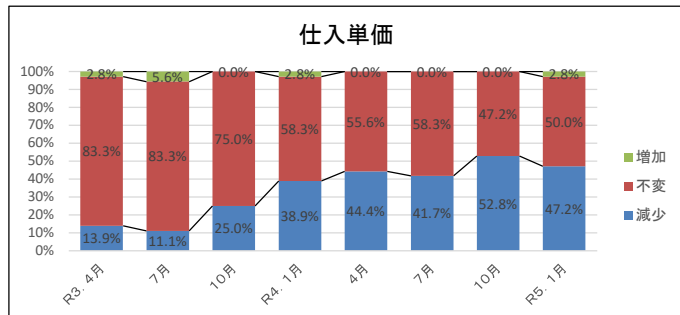
資金繰り			
	悪化	不変	好転
R3. 4月	41.7%	50.0%	8.3%
7月	27.8%	55.5%	16.7%
10月	27.8%	55.5%	16.7%
R4. 1月	22.2%	69.4%	8.3%
4月	25.0%	69.4%	5.6%
7月	19.4%	75.0%	5.6%
10月	25.0%	75.0%	0.0%
R5. 1月	27.8%	69.4%	2.8%



現在と比べた今後(3か月後)の経営環境等の見通しについて

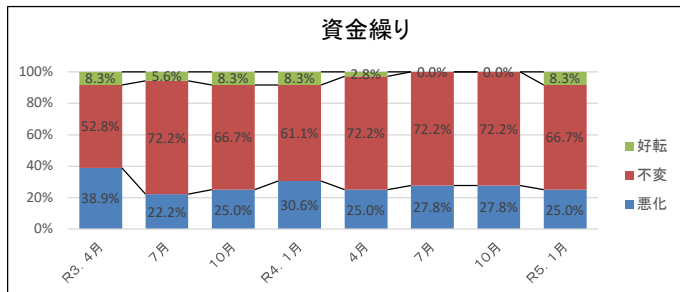
仕入単価			
	減少	不変	増加
R3. 4月	5	30	1
7月	4	30	2
10月	9	27	0
R4. 1月	14	21	1
4月	16	20	0
7月	15	21	0
10月	19	17	0
R5. 1月	17	18	1

仕入単価			
	減少	不変	増加
R3. 4月	13.9%	83.3%	2.8%
7月	11.1%	83.3%	5.6%
10月	25.0%	75.0%	0.0%
R4. 1月	38.9%	58.3%	2.8%
4月	44.4%	55.6%	0.0%
7月	41.7%	58.3%	0.0%
10月	52.8%	47.2%	0.0%
R5. 1月	47.2%	50.0%	2.8%



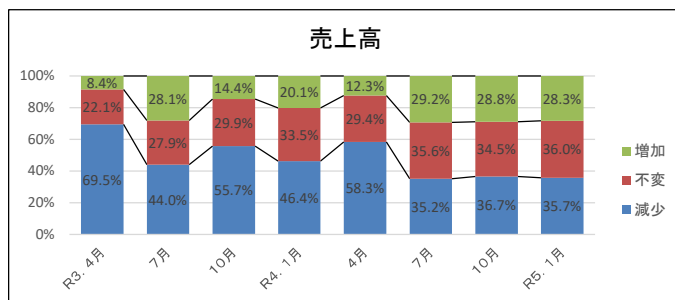
資金繰り			
	悪化	不変	好転
R3. 4月	14	19	3
7月	8	26	2
10月	9	24	3
R4. 1月	11	22	3
4月	9	26	1
7月	10	26	0
10月	10	26	0
R5. 1月	9	24	3

資金繰り			
	悪化	不変	好転
R3. 4月	38.9%	52.8%	8.3%
7月	22.2%	72.2%	5.6%
10月	25.0%	66.7%	8.3%
R4. 1月	30.6%	61.1%	8.3%
4月	25.0%	72.2%	2.8%
7月	27.8%	72.2%	0.0%
10月	27.8%	72.2%	0.0%
R5. 1月	25.0%	66.7%	8.3%

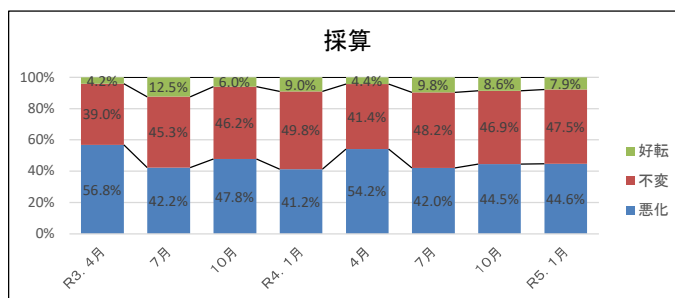


サービス業(全国)
 昨年の今頃と比べた現在の経営環境等の状況について

売上高			
	減少	不変	増加
R3. 4月	69.5%	22.1%	8.4%
7月	44.0%	27.9%	28.1%
10月	55.7%	29.9%	14.4%
R4. 1月	46.4%	33.5%	20.1%
4月	58.3%	29.4%	12.3%
7月	35.2%	35.6%	29.2%
10月	36.7%	34.5%	28.8%
R5. 1月	35.7%	36.0%	28.3%



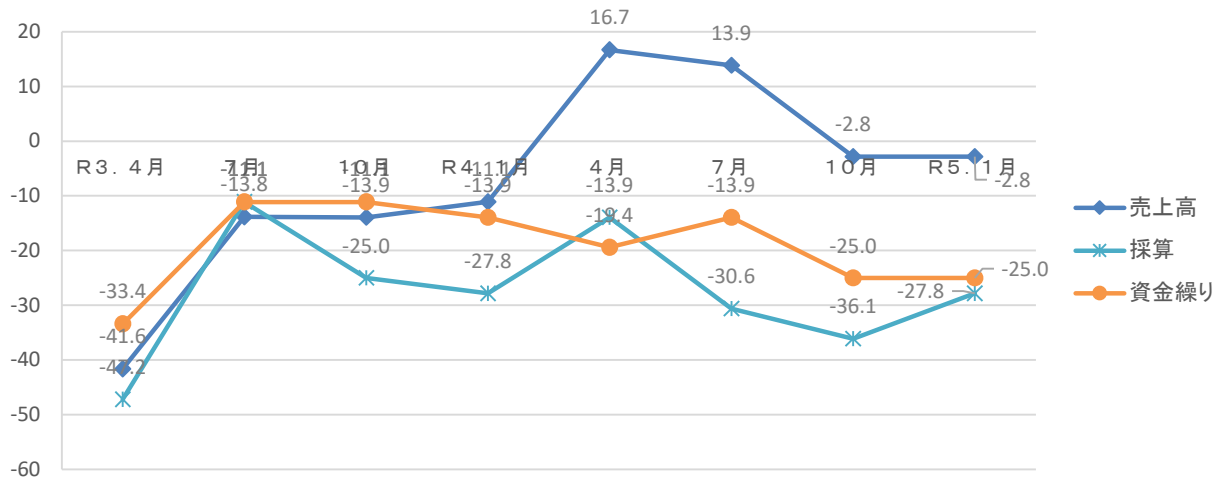
採算			
	悪化	不変	好転
R3. 4月	56.8%	39.0%	4.2%
7月	42.2%	45.3%	12.5%
10月	47.8%	46.2%	6.0%
R4. 1月	41.2%	49.8%	9.0%
4月	54.2%	41.4%	4.4%
7月	42.0%	48.2%	9.8%
10月	44.5%	46.9%	8.6%
R5. 1月	44.6%	47.5%	7.9%



サービス業DI(木津川市)
 昨年の今頃と比べた現在の経営環境等の状況について(%ポイント)

	R3. 4月	7月	10月	R4. 1月	4月	7月	10月	R5. 1月
売上高	-41.6	-13.8	-13.9	-11.1	16.7	13.9	-2.8	-2.8
採算	-47.2	-11.1	-25.0	-27.8	-13.9	-30.6	-36.1	-27.8
資金繰り	-33.4	-11.1	-11.1	-13.9	-19.4	-13.9	-25.0	-25.0

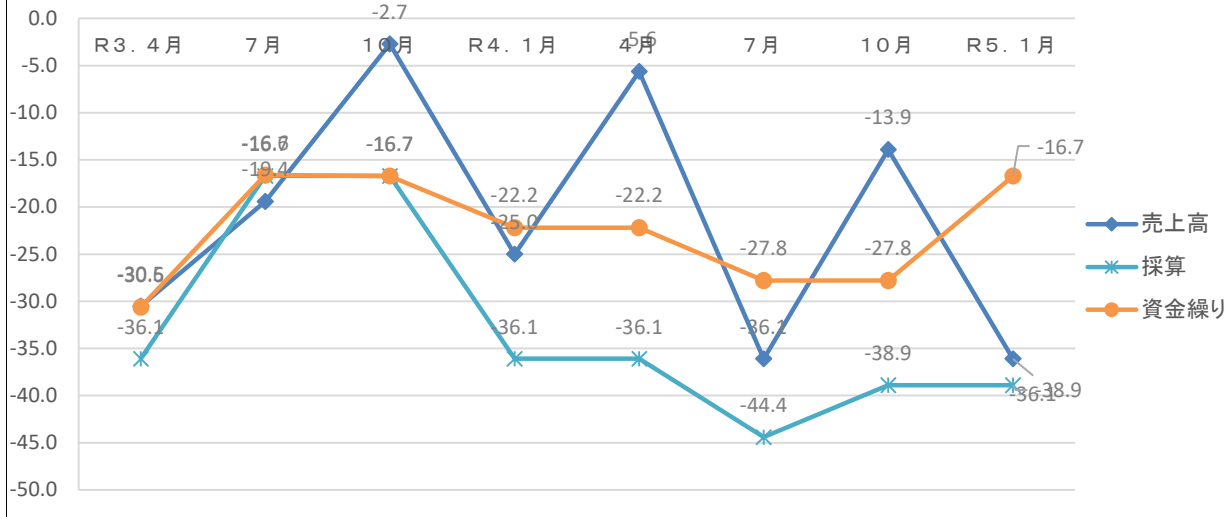
前年同期比(木津川市・サービス業)



サービス業DI(木津川市)
 現在と比べた今後(3か月後)の経営環境等の見通しについて(%ポイント)

	R3. 4月	7月	10月	R4. 1月	4月	7月	10月	R5. 1月
売上高	-30.5	-19.4	-2.7	-25.0	-5.6	-36.1	-13.9	-36.1
採算	-36.1	-16.7	-16.7	-36.1	-36.1	-44.4	-38.9	-38.9
資金繰り	-30.6	-16.6	-16.7	-22.2	-22.2	-27.8	-27.8	-16.7

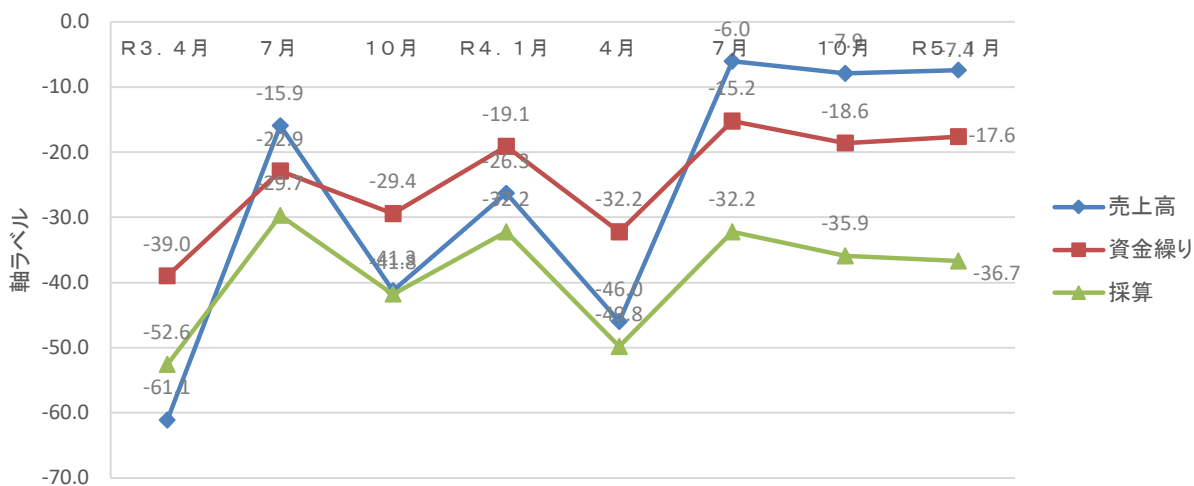
3か月後見通し(木津川市・サービス業)



サービス業DI(全国)
 昨年の今頃と比べた現在の経営環境等の状況について(%ポイント)

	R3. 4月	7月	10月	R4. 1月	4月	7月	10月	R5. 1月
売上高	-61.1	-15.9	-41.3	-26.3	-46.0	-6.0	-7.9	-7.4
資金繰り	-39.0	-22.9	-29.4	-19.1	-32.2	-15.2	-18.6	-17.6
採算	-52.6	-29.7	-41.8	-32.2	-49.8	-32.2	-35.9	-36.7

前年同期比(全国・サービス業)



サービス業DI(木津川市×全国)
 昨年の今頃と比べた現在の経営環境等の状況について(%ポイント)

	R3. 4月	7月	10月	R4. 1月	4月	7月	10月	R5. 1月
売上高(木津川市)	-41.6	-13.8	-13.9	-11.1	16.7	13.9	-2.8	-2.8
売上高(全国)	-61.1	-15.9	-41.3	-26.3	-46	-6.0	-7.9	-7.4
資金繰り(木津川市)	-33.4	-11.1	-11.1	-13.9	-19.4	-13.9	-25.0	-25.0
資金繰り(全国)	-39.0	-22.9	-29.4	-19.1	-32.2	-15.2	-18.6	-17.6
採算(木津川市)	-47.2	-11.1	-25.0	-27.8	-13.9	-30.6	-36.1	-27.8
採算(全国)	-52.6	-29.7	-41.8	-32.2	-49.8	-32.2	-35.9	-36.7

前年同期比(木津川市×全国サービス業)

