

景況調査〈独自調査・全国調査〉

実施機関：木津川市商工会

調査実施月：2023年4月

【概況】

木津川市商工会では、2023年1月－3月期（以下、「当期」という。）の景況調査（市内小規模事業者102社〈製造業19社、建設業13社、卸小売業34社、サービス業36社）を行い結果を取りまとめた。

当期の景況調査によると、全産業D I（前年同期比）は売上高がマイナス15.7、採算（経常利益）はマイナス27.5となり、2022年10月－12月期（以下、「前期」という。）と比べ、採算（経常利益）はわずかながら前期に比べ改善が見られるが、円安による原材料や仕入れの高騰が引き続き景気に悪影響を与えていると思われる。

当期の業況を製造業、建設業、卸小売業、サービス業の4分野で見ると、昨年と比較した売上高では製造業はマイナス26.3、建設業はマイナス23.1、卸小売業はマイナス14.7、サービス業はマイナス8.3となり、全ての業種でマイナス数値となっている。

一方、全国調査では全産業売上高D Iはマイナス11.4、採算（経常利益）はマイナス37.7となり、前期同様の悪化傾向となっている。全国の業種別の4分野の売上高D Iでは、製造業がマイナス8.7、建設業はマイナス15.5、卸小売業はマイナス22.8、サービス業がマイナス2.6となっており、こちらも4分野ともにマイナス数値となっている。このことから、木津川市だけでなく全国的に悪化傾向であり、経営環境としては前期に引き続き厳しい状況であったことが伺える。

木津川市のこの先3ヶ月後を見通した場合、売上高がマイナス9.8、採算（経常利益）はマイナス30.4となり、マイナス数値ではあるものの、前期よりかは改善した数値となっている。これは、WITHコロナを前提とした経済活動の再開が進み、景気の回復基調が続くと予想されていると思われる。

業種別の4分野を3ヶ月後の見通しの売上高D Iで見ると、製造業がマイナス15.8、建設業がプラス15.4、卸小売業がマイナス26.5、サービス業がプラマイ0と、業種によって見通しが様々となっている。

『京都府経済動向調査結果』によると、京都市の消費者物価指数が「生鮮食品を除く食料」等で上昇し、14か月連続の上昇となっている。また京都府内のホテル等の客室稼働率は、前年同月と比べ19.9ポイントの上昇と11か月連続の上昇となっており、インバウンド需要が順調に回復していることを示している。このことで、雇用が緩やかに改善し、人流の増加を伴いながら個人消費は外食や宿泊サービスを中心に持ち直していることが伺える。

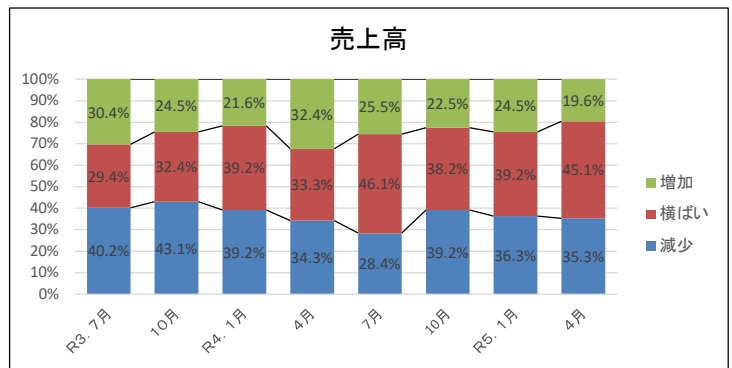
新型コロナウイルスの感染対策による景気へのマイナス効果が軽微になり回復基調に入ったものの、金利上昇による世界経済の減速や、輸出の低迷が続いた場合、人手不足による供給制約などによって、景気回復の勢いが削がれることが懸念される。

※全国調査は、全国商工会連合会が公表した中小企業景況調査報告書に基づく

※D Iは、増加（上昇、好転）企業割合から減少（低下、悪化）企業割合を差し引いた値

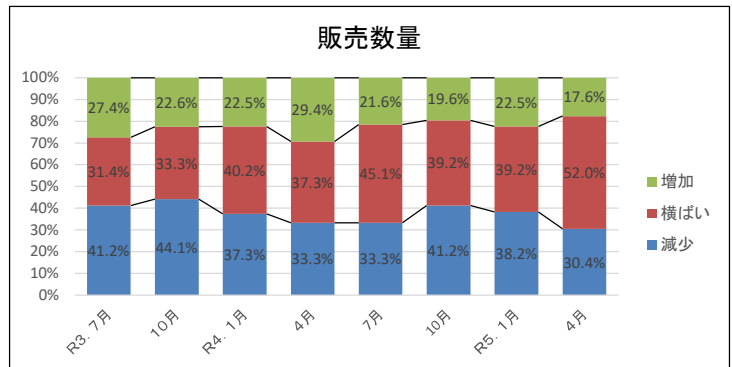
全体(木津川市)
 昨年の今頃と比べた現在の経営環境等の状況について

売上高			
	減少	横ばい	増加
R3. 7月	41	30	31
10月	44	33	25
R4. 1月	40	40	22
4月	35	34	33
7月	29	47	26
10月	40	39	23
R5. 1月	37	40	25
4月	36	46	20



売上高			
	減少	横ばい	増加
R3. 7月	40.2%	29.4%	30.4%
10月	43.1%	32.4%	24.5%
R4. 1月	39.2%	39.2%	21.6%
4月	34.3%	33.3%	32.4%
7月	28.4%	46.1%	25.5%
10月	39.2%	38.2%	22.5%
R5. 1月	36.3%	39.2%	24.5%
4月	35.3%	45.1%	19.6%

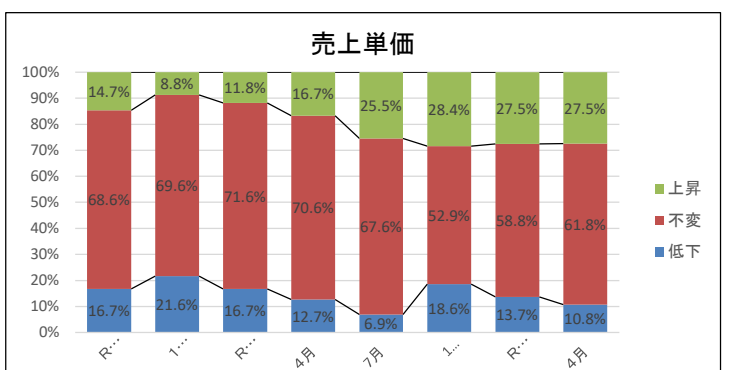
販売数量			
	減少	横ばい	増加
R3. 7月	42	32	28
10月	45	34	23
R4. 1月	38	41	23
4月	34	38	30
7月	34	46	22
10月	42	40	20
R5. 1月	39	40	23
4月	31	53	18



販売数量			
	減少	横ばい	増加
R3. 7月	41.2%	31.4%	27.4%
10月	44.1%	33.3%	22.6%
R4. 1月	37.3%	40.2%	22.5%
4月	33.3%	37.3%	29.4%
7月	33.3%	45.1%	21.6%
10月	41.2%	39.2%	19.6%
R5. 1月	38.2%	39.2%	22.5%
4月	30.4%	52.0%	17.6%

※※

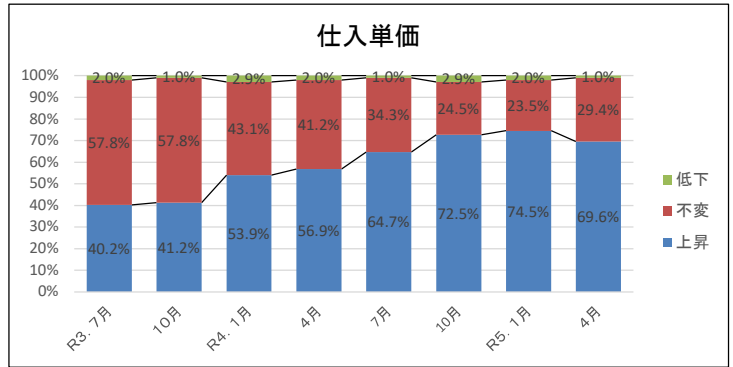
売上単価			
	低下	不変	上昇
R3. 7月	17	70	15
10月	22	71	9
R4. 1月	17	73	12
4月	13	72	17
7月	7	69	26
10月	19	54	29
R5. 1月	14	60	28
4月	11	63	28



売上単価			
	低下	不変	上昇
R3. 7月	16.7%	68.6%	14.7%
10月	21.6%	69.6%	8.8%
R4. 1月	16.7%	71.6%	11.8%
4月	12.7%	70.6%	16.7%
7月	6.9%	67.6%	25.5%
10月	18.6%	52.9%	28.4%
R5. 1月	13.7%	58.8%	27.5%
4月	10.8%	61.8%	27.5%

仕入単価			
	上昇	不変	低下
R3. 7月	41	59	2
10月	42	59	1
R4. 1月	55	44	3
4月	58	42	2
7月	66	35	1
10月	74	25	3
R5. 1月	76	24	2
4月	71	30	1

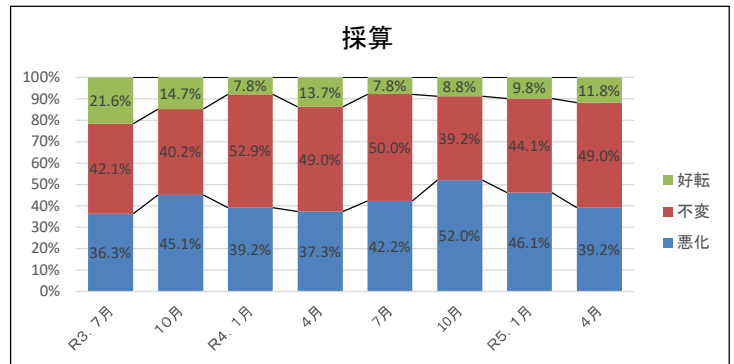
仕入単価			
	上昇	不変	低下
R3. 7月	40.2%	57.8%	2.0%
10月	41.2%	57.8%	1.0%
R4. 1月	53.9%	43.1%	2.9%
4月	56.9%	41.2%	2.0%
7月	64.7%	34.3%	1.0%
10月	72.5%	24.5%	2.9%
R5. 1月	74.5%	23.5%	2.0%
4月	69.6%	29.4%	1.0%



採算			
	悪化	不変	好転
R3. 7月	37	43	22
10月	46	41	15
R4. 1月	40	54	8
4月	38	50	14
7月	43	51	8
10月	53	40	9
R5. 1月	47	45	10
4月	40	50	12

採算			
	悪化	不変	好転
R3. 7月	36.3%	42.1%	21.6%
10月	45.1%	40.2%	14.7%
R4. 1月	39.2%	52.9%	7.8%
4月	37.3%	49.0%	13.7%
7月	42.2%	50.0%	7.8%
10月	52.0%	39.2%	8.8%
R5. 1月	46.1%	44.1%	9.8%
4月	39.2%	49.0%	11.8%

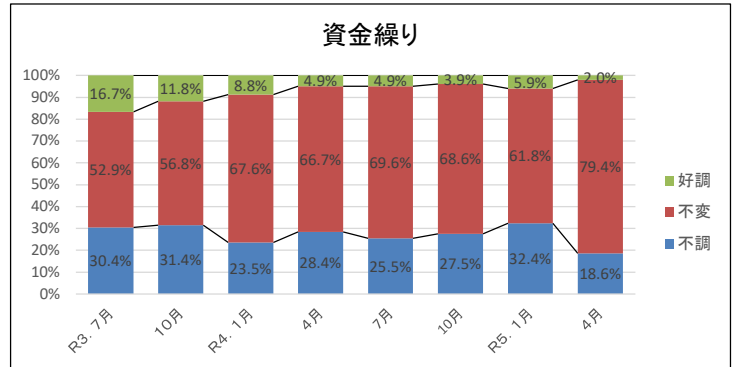
※



資金繰り			
	不調	不変	好調
R3. 7月	32	58	12
10月	18	74	10
R4. 1月	24	69	9
4月	29	68	5
7月	26	71	5
10月	28	70	4
R5. 1月	33	63	6
4月	19	81	2

資金繰り			
	不調	不変	好調
R3. 7月	30.4%	52.9%	16.7%
10月	31.4%	56.8%	11.8%
R4. 1月	23.5%	67.6%	8.8%
4月	28.4%	66.7%	4.9%
7月	25.5%	69.6%	4.9%
10月	27.5%	68.6%	3.9%
R5. 1月	32.4%	61.8%	5.9%
4月	18.6%	79.4%	2.0%

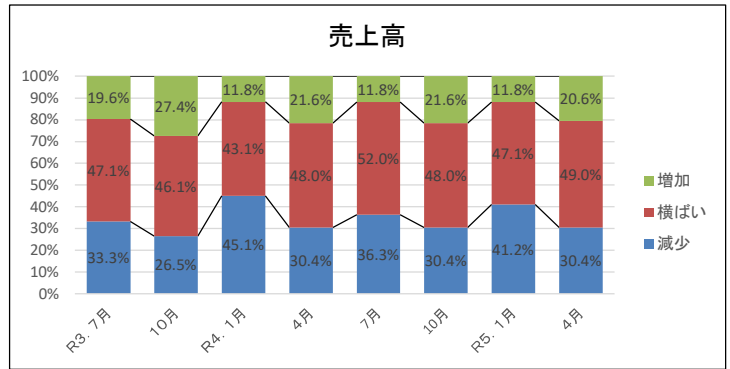
※



全体(木津川市)

現在と比べた今後(3か月後)の経営環境等の見通しについて

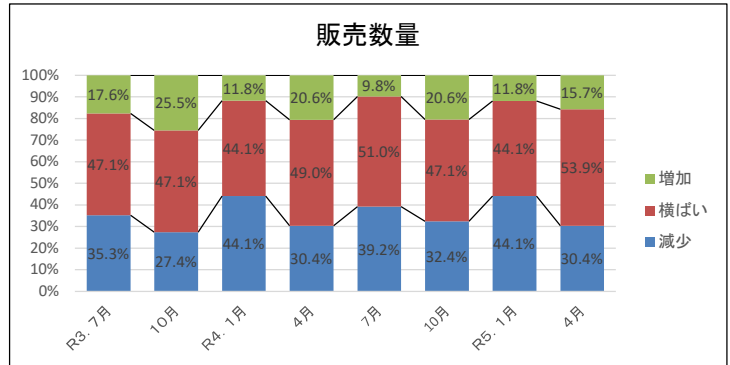
売上高			
	減少	横ばい	増加
R3. 7月	34	48	20
10月	27	47	28
R4. 1月	46	44	12
4月	31	49	22
7月	37	53	12
10月	31	49	22
R5. 1月	42	48	12
4月	31	50	21



売上高			
	減少	横ばい	増加
R3. 7月	33.3%	47.1%	19.6%
10月	26.5%	46.1%	27.4%
R4. 1月	45.1%	43.1%	11.8%
4月	30.4%	48.0%	21.6%
7月	36.3%	52.0%	11.8%
10月	30.4%	48.0%	21.6%
R5. 1月	41.2%	47.1%	11.8%
4月	30.4%	49.0%	20.6%

※

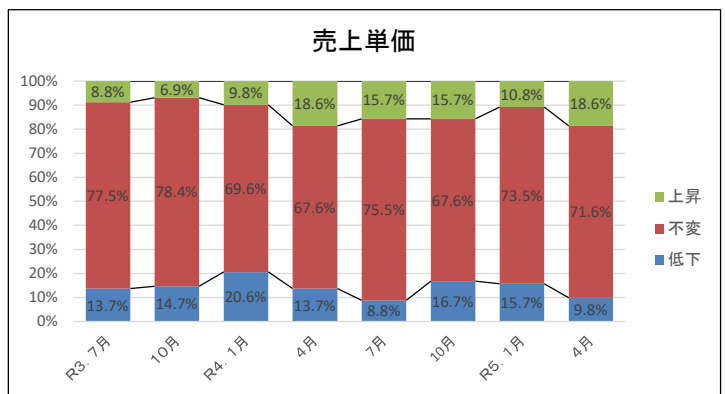
販売数量			
	減少	横ばい	増加
R3. 7月	36	48	18
10月	28	48	26
R4. 1月	45	45	12
4月	31	50	21
7月	40	52	10
10月	33	48	21
R5. 1月	45	45	12
4月	31	55	16



販売数量			
	減少	横ばい	増加
R3. 7月	35.3%	47.1%	17.6%
10月	27.4%	47.1%	25.5%
R4. 1月	44.1%	44.1%	11.8%
4月	30.4%	49.0%	20.6%
7月	39.2%	51.0%	9.8%
10月	32.4%	47.1%	20.6%
R5. 1月	44.1%	44.1%	11.8%
4月	30.4%	53.9%	15.7%

※

売上単価			
	低下	不変	上昇
R3. 7月	14	79	9
10月	15	80	7
R4. 1月	21	71	10
4月	14	69	19
7月	9	77	16
10月	17	69	16
R5. 1月	16	75	11
4月	10	73	19

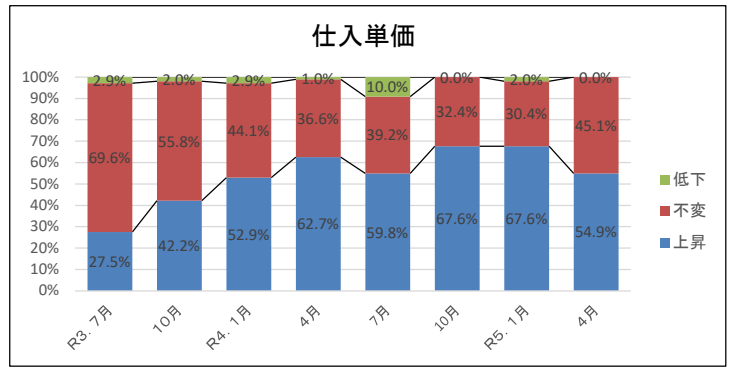


売上単価			
	低下	不変	上昇
R3. 7月	13.7%	77.5%	8.8%
10月	14.7%	78.4%	6.9%
R4. 1月	20.6%	69.6%	9.8%
4月	13.7%	67.6%	18.6%
7月	8.8%	75.5%	15.7%
10月	16.7%	67.6%	15.7%
R5. 1月	15.7%	73.5%	10.8%
4月	9.8%	71.6%	18.6%

仕入単価			
	上昇	不変	低下
R3. 7月	28	71	3
10月	43	57	2
R4. 1月	54	45	3
4月	64	37	1
7月	61	40	1
10月	69	33	0
R5. 1月	69	31	2
4月	56	46	0

仕入単価			
	上昇	不変	低下
R3. 7月	27.5%	69.6%	2.9%
10月	42.2%	55.8%	2.0%
R4. 1月	52.9%	44.1%	2.9%
4月	62.7%	36.6%	1.0%
7月	59.8%	39.2%	10.0%
10月	67.6%	32.4%	0.0%
R5. 1月	67.6%	30.4%	2.0%
4月	54.9%	45.1%	0.0%

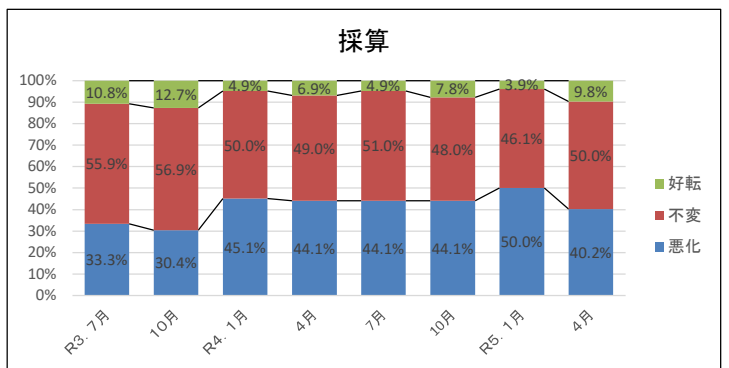
※



採算			
	悪化	不変	好転
R3. 7月	34	57	11
10月	31	58	13
R4. 1月	46	51	5
4月	45	50	7
7月	45	52	5
10月	45	49	8
R5. 1月	51	47	4
4月	41	51	10

採算			
	悪化	不変	好転
R3. 7月	33.3%	55.9%	10.8%
10月	30.4%	56.9%	12.7%
R4. 1月	45.1%	50.0%	4.9%
4月	44.1%	49.0%	6.9%
7月	44.1%	51.0%	4.9%
10月	44.1%	48.0%	7.8%
R5. 1月	50.0%	46.1%	3.9%
4月	40.2%	50.0%	9.8%

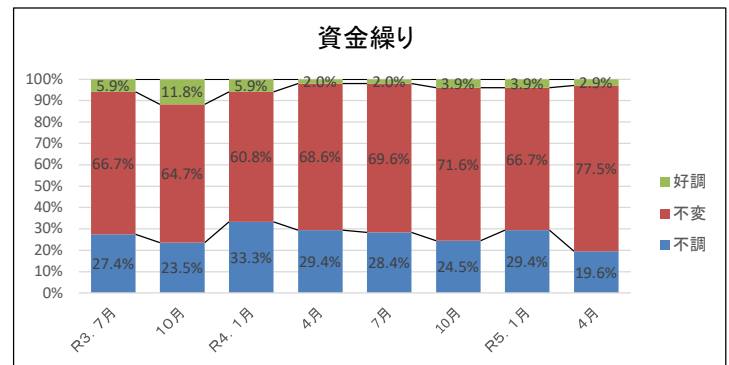
※



資金繰り			
	不調	不変	好調
R3. 7月	28	68	6
10月	24	66	12
R4. 1月	34	62	6
4月	30	70	2
7月	29	71	2
10月	25	73	4
R5. 1月	30	68	4
4月	20	79	3

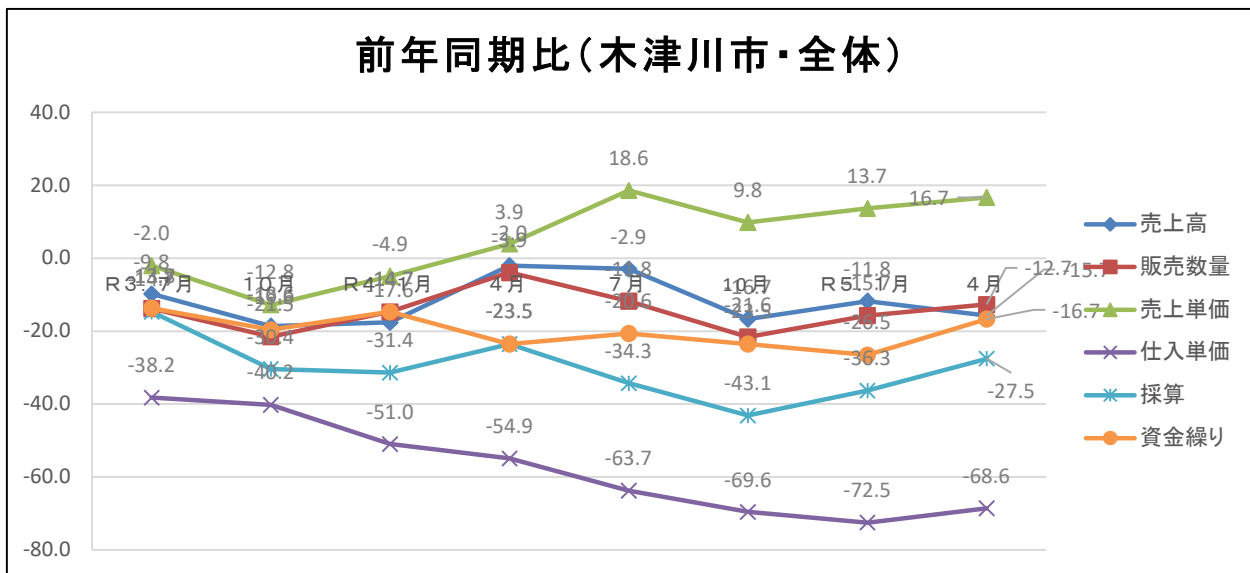
資金繰り			
	不調	不変	好調
R3. 7月	27.4%	66.7%	5.9%
10月	23.5%	64.7%	11.8%
R4. 1月	33.3%	60.8%	5.9%
4月	29.4%	68.6%	2.0%
7月	28.4%	69.6%	2.0%
10月	24.5%	71.6%	3.9%
R5. 1月	29.4%	66.7%	3.9%
4月	19.6%	77.5%	2.9%

※



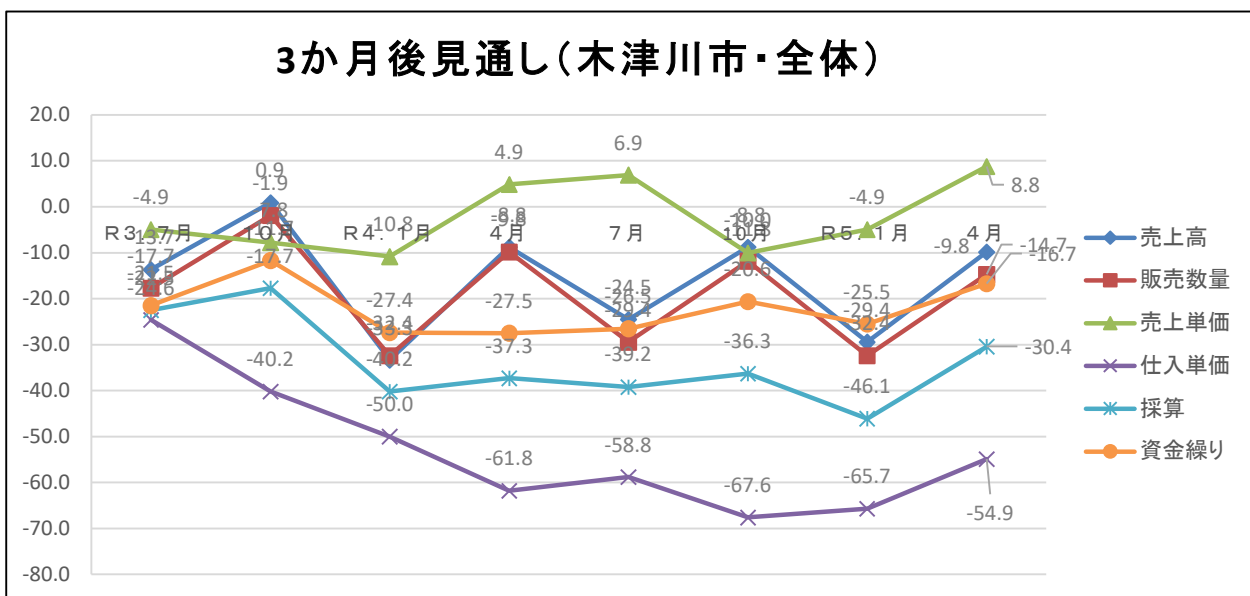
全体DI(木津川市)
 昨年の今頃と比べた現在の経営環境等の状況について(%ポイント)

	R3. 7月	10月	R4. 1月	4月	7月	10月	R5. 1月	4月
売上高	-9.8	-18.6	-17.6	-2.0	-2.9	-16.7	-11.8	-15.7
販売数量	-13.8	-21.5	-14.7	-3.9	-11.8	-21.6	-15.7	-12.7
売上単価	-2.0	-12.8	-4.9	3.9	18.6	9.8	13.7	16.7
仕入単価	-38.2	-40.2	-51.0	-54.9	-63.7	-69.6	-72.5	-68.6
採算	-14.7	-30.4	-31.4	-23.5	-34.3	-43.1	-36.3	-27.5
資金繰り	-13.7	-19.6	-14.7	-23.5	-20.6	-23.5	-26.5	-16.7



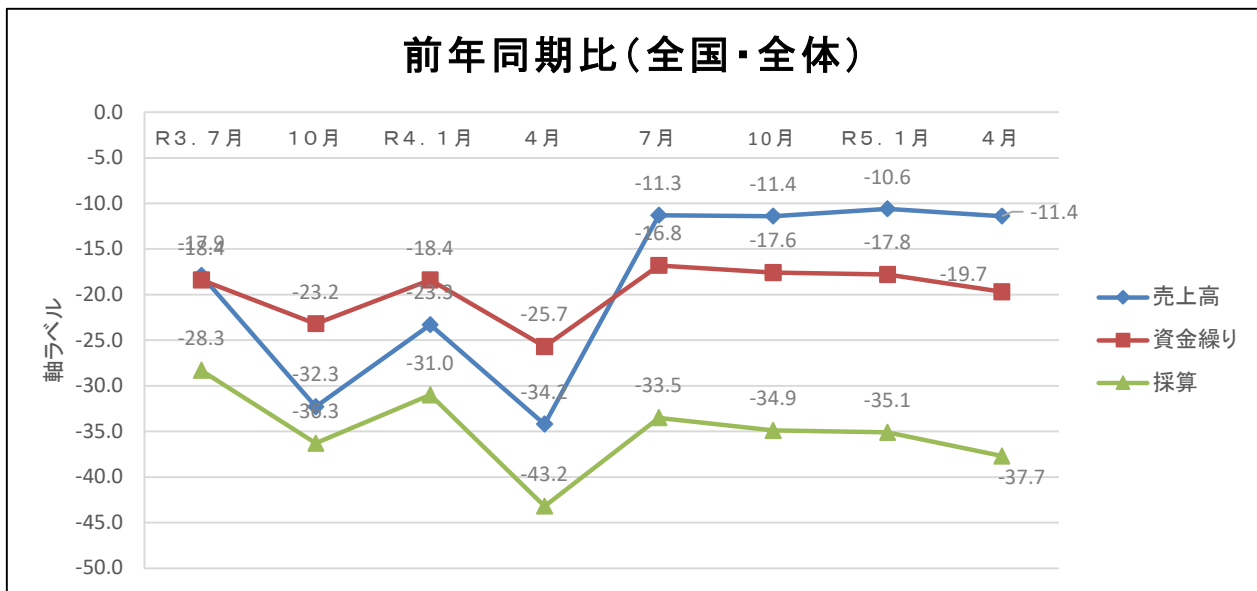
全体DI(木津川市)
 現在と比べた今後(3か月後)の経営環境等の見通しについて(%ポイント)

	R3. 7月	10月	R4. 1月	4月	7月	10月	R5. 1月	4月
売上高	-13.7	0.9	-33.3	-8.8	-24.5	-8.8	-29.4	-9.8
販売数量	-17.7	-1.9	-32.4	-9.8	-29.4	-11.8	-32.4	-14.7
売上単価	-4.9	-7.8	-10.8	4.9	6.9	-10.0	-4.9	8.8
仕入単価	-24.6	-40.2	-50.0	-61.8	-58.8	-67.6	-65.7	-54.9
採算	-22.5	-17.7	-40.2	-37.3	-39.2	-36.3	-46.1	-30.4
資金繰り	-21.5	-11.7	-27.4	-27.5	-26.5	-20.6	-25.5	-16.7



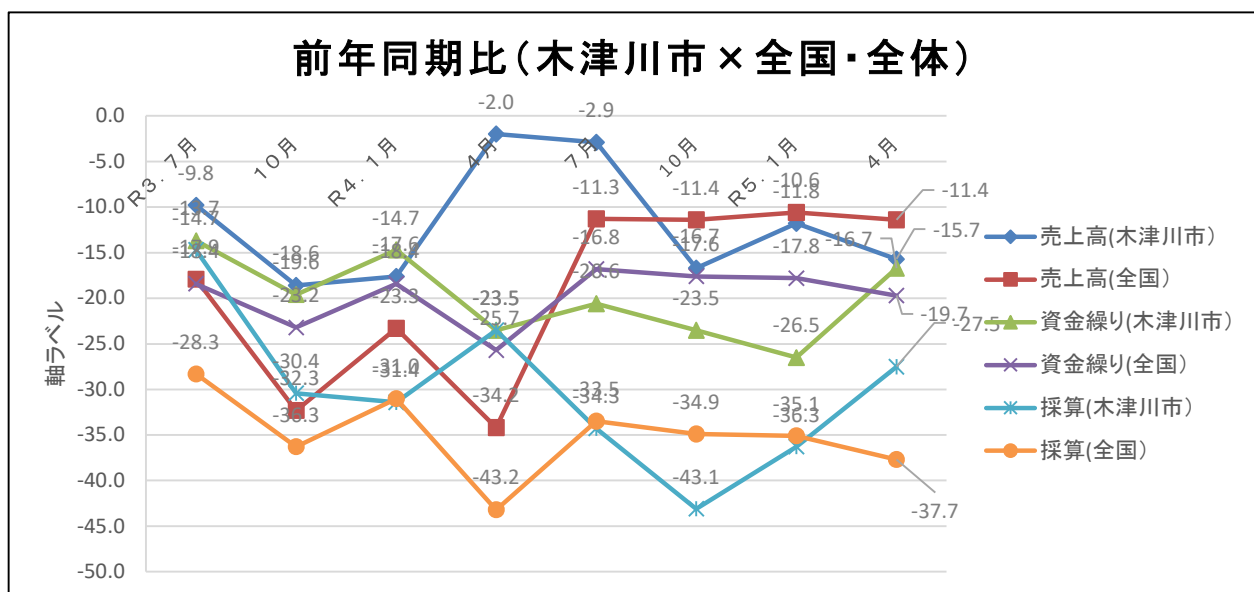
全体DI(全国)
 昨年の今頃と比べた現在の経営環境等の状況について(%ポイント)

	R3. 7月	10月	R4. 1月	4月	7月	10月	R5. 1月	4月
売上高	-17.9	-32.3	-23.3	-34.2	-11.3	-11.4	-10.6	-11.4
資金繰り	-18.4	-23.2	-18.4	-25.7	-16.8	-17.6	-17.8	-19.7
採算	-28.3	-36.3	-31.0	-43.2	-33.5	-34.9	-35.1	-37.7



全体DI(木津川市×全国)
 昨年の今頃と比べた現在の経営環境等の状況について(%ポイント)

	R3. 7月	10月	R4. 1月	4月	7月	10月	R5. 1月	4月
売上高(木津川市)	-9.8	-18.6	-17.6	-2.0	-2.9	-16.7	-11.8	-15.7
売上高(全国)	-17.9	-32.3	-23.3	-34.2	-11.3	-11.4	-10.6	-11.4
資金繰り(木津川市)	-13.7	-19.6	-14.7	-23.5	-20.6	-23.5	-26.5	-16.7
資金繰り(全国)	-18.4	-23.2	-18.4	-25.7	-16.8	-17.6	-17.8	-19.7
採算(木津川市)	-14.7	-30.4	-31.4	-23.5	-34.3	-43.1	-36.3	-27.5
採算(全国)	-28.3	-36.3	-31.0	-43.2	-33.5	-34.9	-35.1	-37.7



景況調査 令和5年度4月期

各調査項目	回答数
	回答数/回答合計数=企業割合
	上記企業割合の%

DIの計算方法は、増加(好転)企業割合から減少(悪化)企業割合を差し引いた値を示す。(企業割合100%に調整後)

木津川市・全体 計102件					製造業 計19件					建設業 計13件					卸小売業 計34件					サービス業 計36件				
昨年同期比					昨年同期比					昨年同期比					昨年同期比					昨年同期比				
	減少(C)	不変(B)	増加(A)	DI		減少(C)	不変(B)	増加(A)	DI		減少(C)	不変(B)	増加(A)	DI		減少(C)	不変(B)	増加(A)	DI		減少(C)	不変(B)	増加(A)	DI
売上高	36	46	20	102	売上高(加工額)	9	6	4	19	売上高	6	4	3	13	売上高	12	15	7	34	売上高	9	21	6	36
	0.3529	0.4510	0.1961			0.4737	0.3158	0.2105			0.4615	0.3077	0.2308			0.3529	0.4412	0.2059			0.2500	0.5833	0.1667	
	35.3%	45.1%	19.6%	-15.7%		47.4%	31.6%	21.1%	-26.3%		46.2%	30.8%	23.1%	※-23.1%		35.3%	44.1%	20.6%	-14.7%		25.0%	58.3%	16.7%	-8.3%
販売数量	31	53	18	102	販売数量	7	8	4	19	販売数量	4	6	3	13	販売数量	12	17	5	34	販売数量	8	22	6	36
	0.3039	0.5196	0.1765			0.3684	0.4211	0.2105			0.3077	0.4615	0.2308			0.3529	0.5000	0.1471			0.2222	0.6111	0.1667	
	30.4%	52.0%	17.6%	-12.7%		36.8%	42.1%	21.1%	-15.8%		30.8%	46.2%	23.1%	※-7.7%		35.3%	50.0%	14.7%	-20.6%		22.2%	61.1%	16.7%	-5.6%
売上単価	11	63	28	102	売上単価	2	13	4	19	売上単価	4	8	1	13	売上単価	4	13	17	34	売上単価	1	29	6	36
	0.1078	0.6176	0.2745			0.1053	0.6842	0.2105			0.3077	0.6154	0.0769			0.1176	0.3824	0.5000			0.0278	0.8056	0.1667	
	10.8%	61.8%	27.5%	16.7%		10.5%	68.4%	21.1%	10.5%		30.8%	61.5%	7.7%	-23.1%		11.8%	38.2%	50.0%	38.2%		2.8%	80.6%	16.7%	13.9%
仕入単価	71	30	1	102	仕入単価	14	5	0	19	仕入単価	10	3	0	13	仕入単価	28	6	0	34	仕入単価	19	16	1	36
	0.6961	0.2941	0.0098			0.7368	0.2632	0.0000			0.7692	0.2308	0.0000			0.8235	0.1765	0.0000			0.5278	0.4444	0.0278	
	69.2%	29.4%	1.0%	-68.6%		73.7%	26.3%	0.0%	-73.7%		76.9%	23.1%	0.0%	-76.9%		82.4%	17.6%	0.0%	-82.4%		52.8%	44.4%	2.8%	-50.0%
採算	40	50	12	102	採算	8	8	3	19	採算	5	6	2	13	採算	15	16	3	34	採算	12	20	4	36
	0.3922	0.4902	0.1176			0.4211	0.4211	0.1579			0.3846	0.4615	0.1538			0.4412	0.4706	0.0882			0.3333	0.5556	0.1111	
	39.2%	49.0%	11.8%	-27.5%		42.1%	42.1%	15.8%	-26.3%		38.5%	46.2%	15.4%	-23.1%		44.1%	47.1%	8.8%	-35.3%		33.3%	55.6%	11.1%	※-22.2%
資金繰り	19	81	2	102	資金繰り	2	17	0	19	資金繰り	2	11	0	13	資金繰り	8	26	0	34	資金繰り	7	27	2	36
	0.1863	0.7941	0.0196			0.1053	0.8947	0.0000			0.1538	0.8462	0.0000			0.2353	0.7647	0.0000			0.1944	0.7500	0.0556	
	18.6%	79.4%	2.0%	※-16.7%		10.5%	89.5%	0.0%	-10.5%		15.4%	84.6%	0.0%	-15.4%		23.5%	76.5%	0.0%	-23.5%		19.4%	75.0%	5.6%	※-13.9%

3か月後					3か月後					3か月後					3か月後					3か月後				
	減少(C)	不変(B)	増加(A)	DI		減少(C)	不変(B)	増加(A)	DI		減少(C)	不変(B)	増加(A)	DI		減少(C)	不変(B)	増加(A)	DI		減少(C)	不変(B)	増加(A)	DI
売上高	31	50	21	102	売上高	6	10	3	19	売上高	1	9	3	13	売上高	16	11	7	34	売上高	8	20	8	36
	0.3039	0.4902	0.2059			0.3158	0.5263	0.1579			0.0769	0.6923	0.2308			0.4706	0.3235	0.2059			0.2222	0.5556	0.2222	
	30.4%	49.0%	20.6%	※-9.8%		31.6%	52.6%	15.8%	※-15.8%		7.7%	69.2%	23.1%	15.4%		47.1%	32.4%	20.6%	-26.5%		22.2%	55.6%	22.2%	0.0%
販売数量	31	55	16	102	販売数量	5	12	2	19	販売数量	0	10	3	13	販売数量	18	11	5	34	販売数量	8	22	6	36
	0.3039	0.5392	0.1569			0.2632	0.6316	0.1053			0.0000	0.7692	0.2308			0.5294	0.3235	0.1471			0.2222	0.6111	0.1667	
	30.4%	53.9%	15.7%	※-14.7%		26.3%	63.2%	10.5%	※-15.8%		0.0%	76.9%	23.1%	23.1%		52.9%	32.4%	14.7%	-38.2%		22.2%	61.1%	16.7%	-5.6%
売上単価	10	73	19	102	売上単価	2	15	2	19	売上単価	1	9	3	13	売上単価	4	20	10	34	売上単価	3	29	4	36
	0.0980	0.7157	0.1863			0.1053	0.7895	0.1053			0.0769	0.6923	0.2308			0.1176	0.5882	0.2941			0.0833	0.8056	0.1111	
	9.8%	71.6%	18.6%	8.8%		10.5%	78.9%	10.5%	0.0%		7.7%	69.2%	23.1%	15.4%		11.8%	58.8%	29.4%	17.6%		8.3%	80.6%	11.1%	2.8%
仕入単価	56	46	0	102	仕入単価	7	12	0	19	仕入単価	9	4	0	13	仕入単価	24	10	0	34	仕入単価	16	20	0	36
	0.5490	0.4510	0.0000			0.3684	0.6316	0.0000			0.6923	0.3077	0.0000			0.7059	0.2941	0.0000			0.4444	0.5556	0.0000	
	54.9%	45.1%	0.0%	※-54.9%		36.8%	63.2%	0.0%	-36.8%		69.2%	30.8%	0.0%	※-69.2%		70.6%	29.4%	0.0%	-70.6%		44.4%	55.6%	0.0%	-44.4%
採算	41	51	10	102	採算	7	9	3	19	採算	3	8	2	13	採算	19	13	2	34	採算	12	21	3	36
	0.4020	0.5000	0.0980			0.3684	0.4737	0.1579			0.2308	0.6154	0.1538			0.5588	0.3824	0.0588			0.3333	0.5833	0.0833	
	40.2%	50.0%	9.8%	※-30.4%		36.8%	47.4%	15.8%	-21.1%		23.1%	61.5%	15.4%	-7.7%		55.9%	38.2%	5.9%	※-50.0%		33.3%	58.3%	8.3%	-25.0%
資金繰り	20	79	3	102	資金繰り	2	17	0	19	資金繰り	1	11	1	13	資金繰り	11	23	0	34	資金繰り	6	28	2	36
	0.1961	0.7745	0.0294			0.1053	0.8947	0.0000			0.0769	0.8462	0.0769			0.3235	0.6765	0.0000			0.1667	0.7778	0.0556	
	19.6%	77.5%	2.9%	-16.7%		10.5%	89.5%	0.0%	-10.5%		7.7%	84.6%	7.7%	0.0%		32.4%	67.6%	0.0%	※-32.4%		16.7%	77.8%	5.6%	-11.1%

各調査項目	回答数
	回答数/回答合計数=企業割合
	上記企業割合の%(小数点第4以下四捨五入)

注意!

企業割合で%にしたとき、合計が、100%にならない場合は、小数点第4位の切り上げもしくは、切り捨ての最も差が開く値を調整し、100%にすること。

調整した値はこのデータ計算表では、赤字で表示し、各調査項目のグラフには、表示横に※印をつけること。(折れ線グラフは、棒グラフのデータがベースとなっているため※は必要ない。)

※この欄の調整理由は、調整すべき小数点第4位の値が減少・増加も同じ値で、どちらか一方を調整するわけにはいかないので、DIに影響しない不変を調整しました。

※この欄の調整理由は、減少(増加)と不変の調整すべき小数点第4位が同じ値で、どちらも四捨五入をしてしまうと100%を超えるので、DIに影響しない不変を四捨五入しないことで100%に調整しました。

※この欄の調整理由は、減少(増加)と不変の調整すべき小数点第4位が同じ値で、どちらも四捨五入をしてしまうと100%を満たさないで、DIに影響しない不変を切り上げることで100%に調整しました。