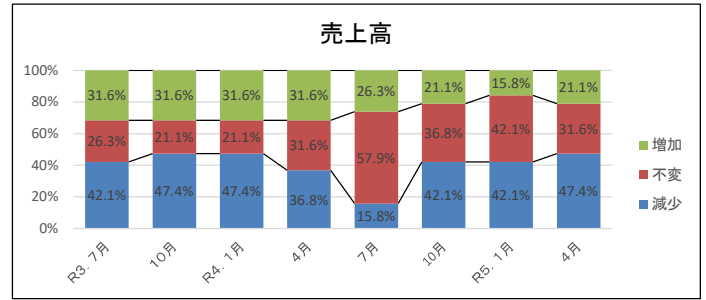


製造業(木津川市)
 昨年(今年)と比べた現在の経営環境等の状況について

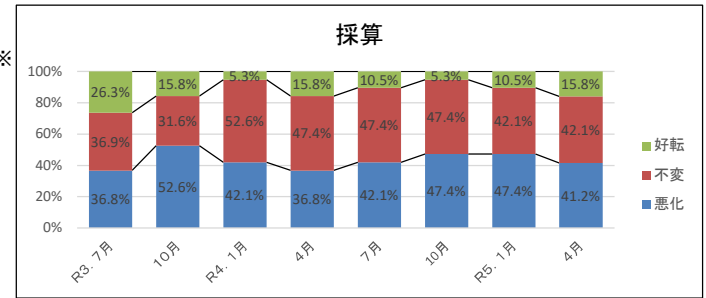
売上高			
	減少	不変	増加
R3. 7月	8	5	6
10月	9	4	6
R4. 1月	9	4	6
4月	7	6	6
7月	3	11	5
10月	8	7	4
R5. 1月	8	8	3
4月	9	6	4

売上高			
	減少	不変	増加
R3. 7月	42.1%	26.3%	31.6%
10月	47.4%	21.1%	31.6%
R4. 1月	47.4%	21.1%	31.6%
4月	36.8%	31.6%	31.6%
7月	15.8%	57.9%	26.3%
10月	42.1%	36.8%	21.1%
R5. 1月	42.1%	42.1%	15.8%
4月	47.4%	31.6%	21.1%



採算			
	悪化	不変	好転
R3. 7月	7	7	5
10月	10	6	3
R4. 1月	8	10	1
4月	7	9	3
7月	8	9	2
10月	9	9	1
R5. 1月	9	8	2
4月	8	8	3

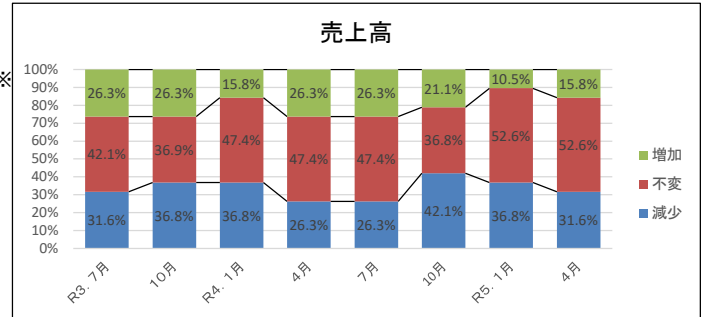
採算			
	悪化	不変	好転
R3. 7月	36.8%	36.9%	26.3%
10月	52.6%	31.6%	15.8%
R4. 1月	42.1%	52.6%	5.3%
4月	36.8%	47.4%	15.8%
7月	42.1%	47.4%	10.5%
10月	47.4%	47.4%	5.3%
R5. 1月	47.4%	42.1%	10.5%
4月	41.2%	42.1%	15.8%



現在と比べた今後(3か月後)の経営環境等の見通しについて

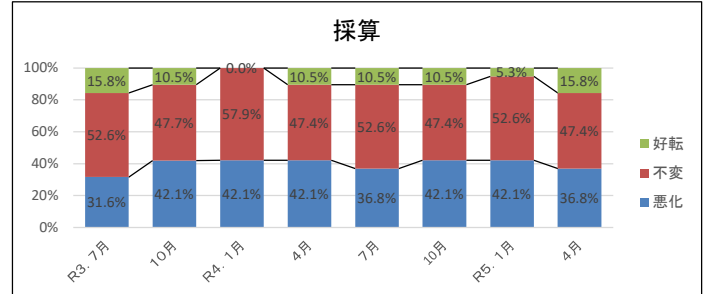
売上高			
	減少	不変	増加
R3. 7月	6	8	5
10月	7	7	5
R4. 1月	7	9	3
4月	5	9	5
7月	5	9	5
10月	8	7	4
R5. 1月	7	10	2
4月	6	10	3

売上高			
	減少	不変	増加
R3. 7月	31.6%	42.1%	26.3%
10月	36.8%	36.9%	26.3%
R4. 1月	36.8%	47.4%	15.8%
4月	26.3%	47.4%	26.3%
7月	26.3%	47.4%	26.3%
10月	42.1%	36.8%	21.1%
R5. 1月	36.8%	52.6%	10.5%
4月	31.6%	52.6%	15.8%



採算			
	悪化	不変	好転
R3. 7月	6	10	3
10月	8	9	2
R4. 1月	8	11	0
4月	8	9	2
7月	7	10	2
10月	8	9	2
R5. 1月	8	10	1
4月	7	9	3

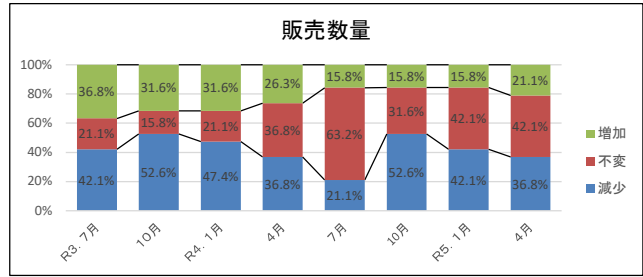
採算			
	悪化	不変	好転
R3. 7月	31.6%	52.6%	15.8%
10月	42.1%	47.7%	10.5%
R4. 1月	42.1%	57.9%	0.0%
4月	42.1%	47.4%	10.5%
7月	36.8%	52.6%	10.5%
10月	42.1%	47.4%	10.5%
R5. 1月	42.1%	52.6%	5.3%
4月	36.8%	47.4%	15.8%



製造業(木津川市)
 昨年の今頃と比べた現在の経営環境等の状況について

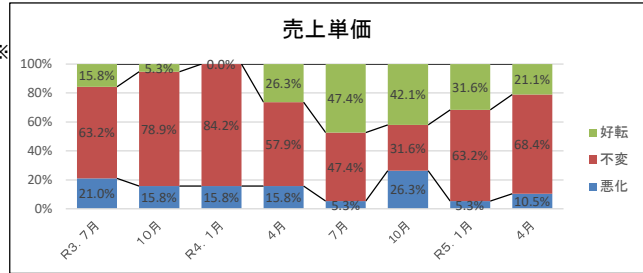
販売数量			
	減少	不変	増加
R3. 7月	8	4	7
10月	10	3	6
R4. 1月	9	4	6
4月	7	7	5
7月	4	12	3
10月	10	6	3
R5. 1月	8	8	3
4月	7	8	4

販売数量			
	減少	不変	増加
R3. 7月	42.1%	21.1%	36.8%
10月	52.6%	15.8%	31.6%
R4. 1月	47.4%	21.1%	31.6%
4月	36.8%	36.8%	26.3%
7月	21.1%	63.2%	15.8%
10月	52.6%	31.6%	15.8%
R5. 1月	42.1%	42.1%	15.8%
4月	36.8%	42.1%	21.1%



売上単価			
	悪化	不変	好転
R3. 7月	4	12	3
10月	3	15	1
R4. 1月	3	16	0
4月	3	11	5
7月	1	9	9
10月	5	6	8
R5. 1月	1	12	6
4月	2	13	4

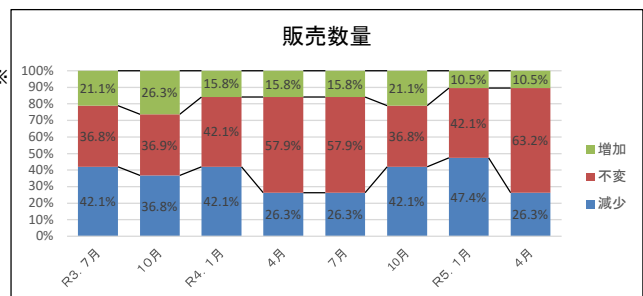
売上単価			
	悪化	不変	好転
R3. 7月	21.0%	63.2%	15.8%
10月	15.8%	78.9%	5.3%
R4. 1月	15.8%	84.2%	0.0%
4月	15.8%	57.9%	26.3%
7月	5.3%	47.4%	47.4%
10月	26.3%	31.6%	42.1%
R5. 1月	5.3%	63.2%	31.6%
4月	10.5%	68.4%	21.1%



現在と比べた今後(3か月後)の経営環境等の見通しについて

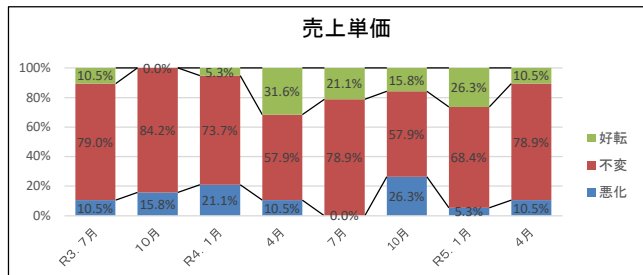
販売数量			
	減少	不変	増加
R3. 7月	8	7	4
10月	7	7	5
R4. 1月	8	8	3
4月	5	11	3
7月	5	11	3
10月	8	7	4
R5. 1月	9	8	2
4月	5	12	2

販売数量			
	減少	不変	増加
R3. 7月	42.1%	36.8%	21.1%
10月	36.8%	36.9%	26.3%
R4. 1月	42.1%	42.1%	15.8%
4月	26.3%	57.9%	15.8%
7月	26.3%	57.9%	15.8%
10月	42.1%	36.8%	21.1%
R5. 1月	47.4%	42.1%	10.5%
4月	26.3%	63.2%	10.5%



売上単価			
	悪化	不変	好転
R3. 7月	2	15	2
10月	3	16	0
R4. 1月	4	14	1
4月	2	11	6
7月	0	15	4
10月	5	11	3
R5. 1月	1	13	5
4月	2	15	2

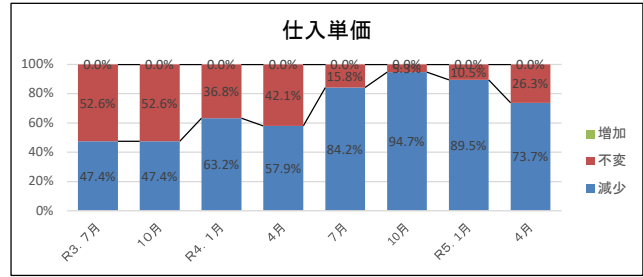
売上単価			
	悪化	不変	好転
R3. 7月	10.5%	79.0%	10.5%
10月	15.8%	84.2%	0.0%
R4. 1月	21.1%	73.7%	5.3%
4月	10.5%	57.9%	31.6%
7月	0.0%	78.9%	21.1%
10月	26.3%	57.9%	15.8%
R5. 1月	5.3%	68.4%	26.3%
4月	10.5%	78.9%	10.5%



製造業(木津川市)
 昨年の今頃と比べた現在の経営環境等の状況について

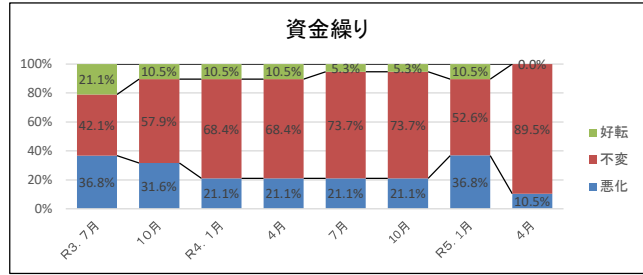
仕入単価			
	減少	不変	増加
R3. 7月	9	10	0
10月	9	10	0
R4. 1月	12	7	0
4月	11	8	0
7月	16	3	0
10月	18	1	0
R5. 1月	17	2	0
4月	14	5	0

仕入単価			
	減少	不変	増加
R3. 7月	47.4%	52.6%	0.0%
10月	47.4%	52.6%	0.0%
R4. 1月	63.2%	36.8%	0.0%
4月	57.9%	42.1%	0.0%
7月	84.2%	15.8%	0.0%
10月	94.7%	5.3%	0.0%
R5. 1月	89.5%	10.5%	0.0%
4月	73.7%	26.3%	0.0%



資金繰り			
	悪化	不変	好転
R3. 7月	7	8	4
10月	6	11	2
R4. 1月	4	13	2
4月	4	13	2
7月	4	14	1
10月	4	14	1
R5. 1月	7	10	2
4月	2	17	0

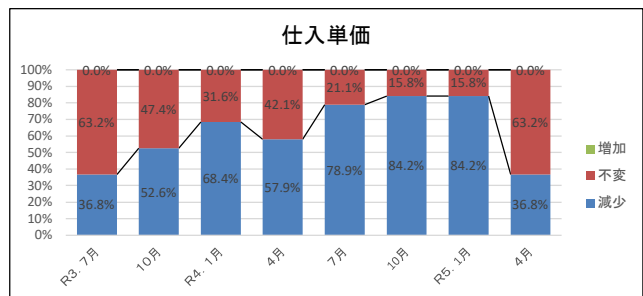
資金繰り			
	悪化	不変	好転
R3. 7月	36.8%	42.1%	21.1%
10月	31.6%	57.9%	10.5%
R4. 1月	21.1%	68.4%	10.5%
4月	21.1%	68.4%	10.5%
7月	21.1%	73.7%	5.3%
10月	21.1%	73.7%	5.3%
R5. 1月	36.8%	52.6%	10.5%
4月	10.5%	89.5%	0.0%



現在と比べた今後(3か月後)の経営環境等の見通しについて

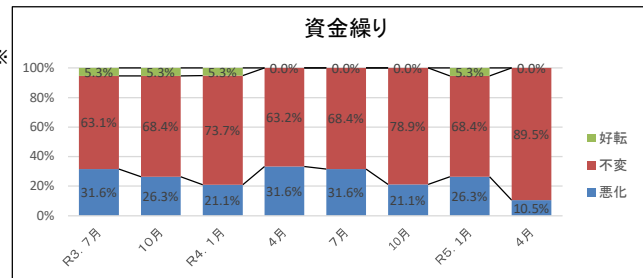
仕入単価			
	減少	不変	増加
R3. 7月	7	12	0
10月	10	9	0
R4. 1月	13	6	0
4月	11	8	0
7月	15	4	0
10月	16	3	0
R5. 1月	16	3	0
4月	7	12	0

仕入単価			
	減少	不変	増加
R3. 7月	36.8%	63.2%	0.0%
10月	52.6%	47.4%	0.0%
R4. 1月	68.4%	31.6%	0.0%
4月	57.9%	42.1%	0.0%
7月	78.9%	21.1%	0.0%
10月	84.2%	15.8%	0.0%
R5. 1月	84.2%	15.8%	0.0%
4月	36.8%	63.2%	0.0%



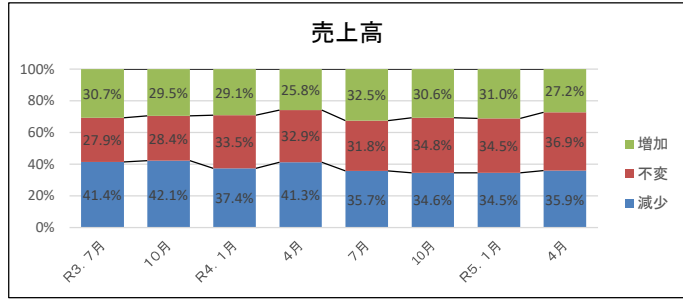
資金繰り			
	悪化	不変	好転
R3. 7月	6	12	1
10月	5	13	1
R4. 1月	4	14	1
4月	6	12	1
7月	6	13	0
10月	4	15	0
R5. 1月	5	13	1
4月	2	17	0

資金繰り			
	悪化	不変	好転
R3. 7月	31.6%	63.1%	5.3%
10月	26.3%	68.4%	5.3%
R4. 1月	21.1%	73.7%	5.3%
4月	31.6%	63.2%	5.3%
7月	31.6%	68.4%	0.0%
10月	21.1%	78.9%	0.0%
R5. 1月	26.3%	68.4%	5.3%
4月	10.5%	89.5%	0.0%

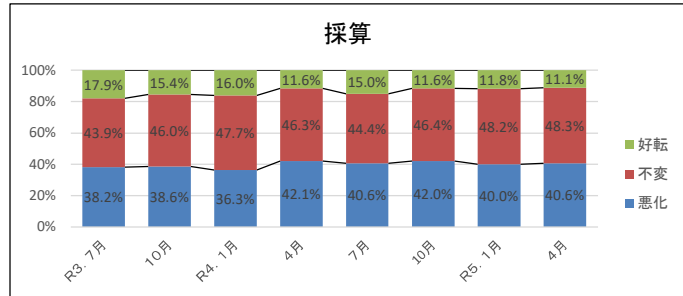


製造業(全国)
 昨年の今頃と比べた現在の経営環境等の状況について

売上高			
	減少	不変	増加
R3. 7月	41.4%	27.9%	30.7%
10月	42.1%	28.4%	29.5%
R4. 1月	37.4%	33.5%	29.1%
4月	41.3%	32.9%	25.8%
7月	35.7%	31.8%	32.5%
10月	34.6%	34.8%	30.6%
R5. 1月	34.5%	34.5%	31.0%
4月	35.9%	36.9%	27.2%



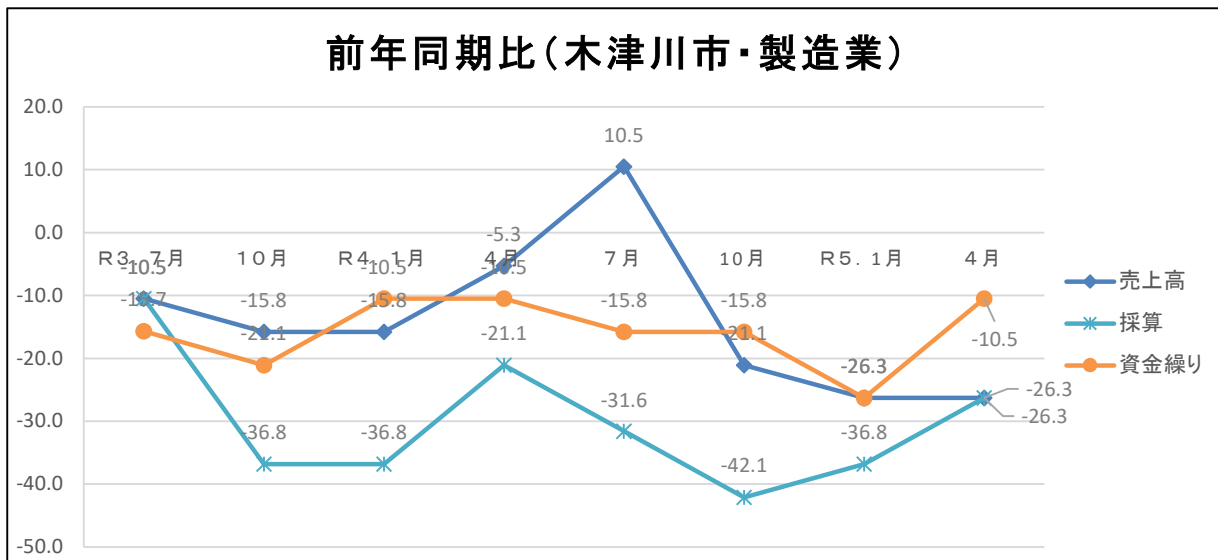
採算			
	悪化	不変	好転
R3. 7月	38.2%	43.9%	17.9%
10月	38.6%	46.0%	15.4%
R4. 1月	36.3%	47.7%	16.0%
4月	42.1%	46.3%	11.6%
7月	40.6%	44.4%	15.0%
10月	42.0%	46.4%	11.6%
R5. 1月	40.0%	48.2%	11.8%
4月	40.6%	48.3%	11.1%



製造業DI(木津川市)

昨年の今頃と比べた現在の経営環境等の状況について(%ポイント)

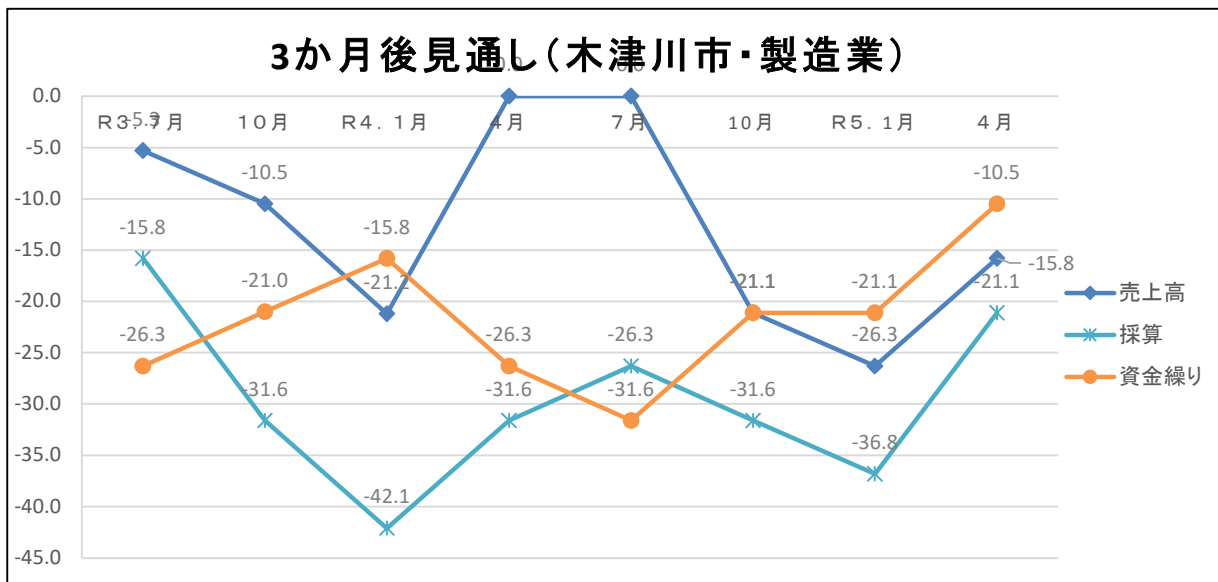
	R3. 7月	10月	R4. 1月	4月	7月	10月	R5. 1月	4月
売上高	-10.5	-15.8	-15.8	-5.3	10.5	-21.1	-26.3	-26.3
採算	-10.5	-36.8	-36.8	-21.1	-31.6	-42.1	-36.8	-26.3
資金繰り	-15.7	-21.1	-10.5	-10.5	-15.8	-15.8	-26.3	-10.5



製造業DI(木津川市)

現在と比べた今後(3か月後)の経営環境等の見通しについて(%ポイント)

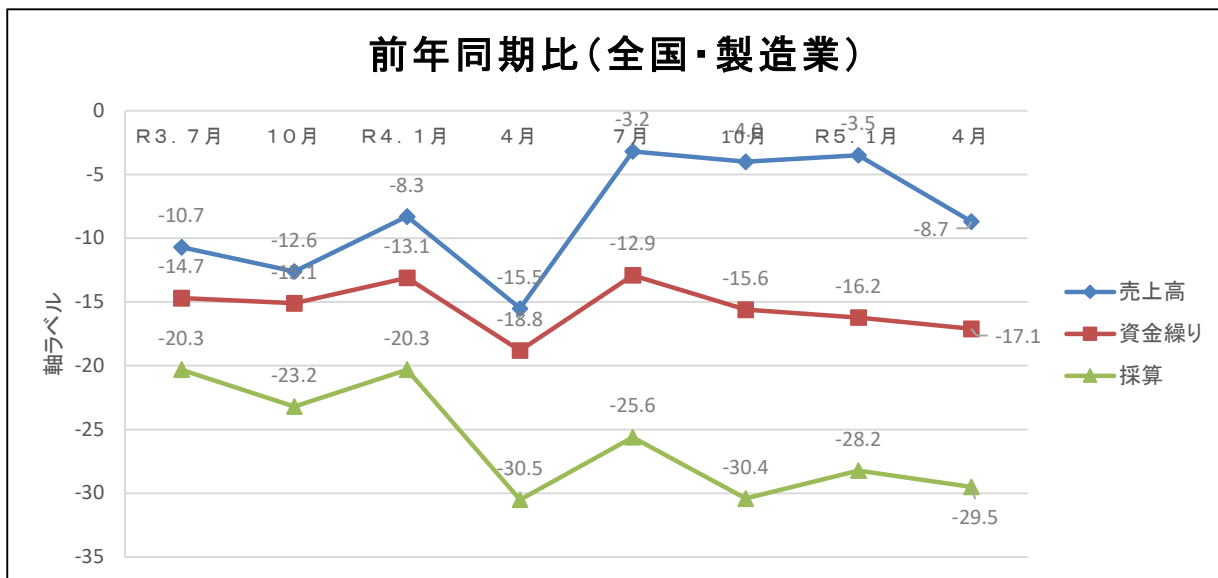
	R3. 7月	10月	R4. 1月	4月	7月	10月	R5. 1月	4月
売上高	-5.3	-10.5	-21.2	0.0	0.0	-21.1	-26.3	-15.8
採算	-15.8	-31.6	-42.1	-31.6	-26.3	-31.6	-36.8	-21.1
資金繰り	-26.3	-21.0	-15.8	-26.3	-31.6	-21.1	-21.1	-10.5



製造業DI(全国)

昨年の今頃と比べた現在の経営環境等の状況について(%ポイント)

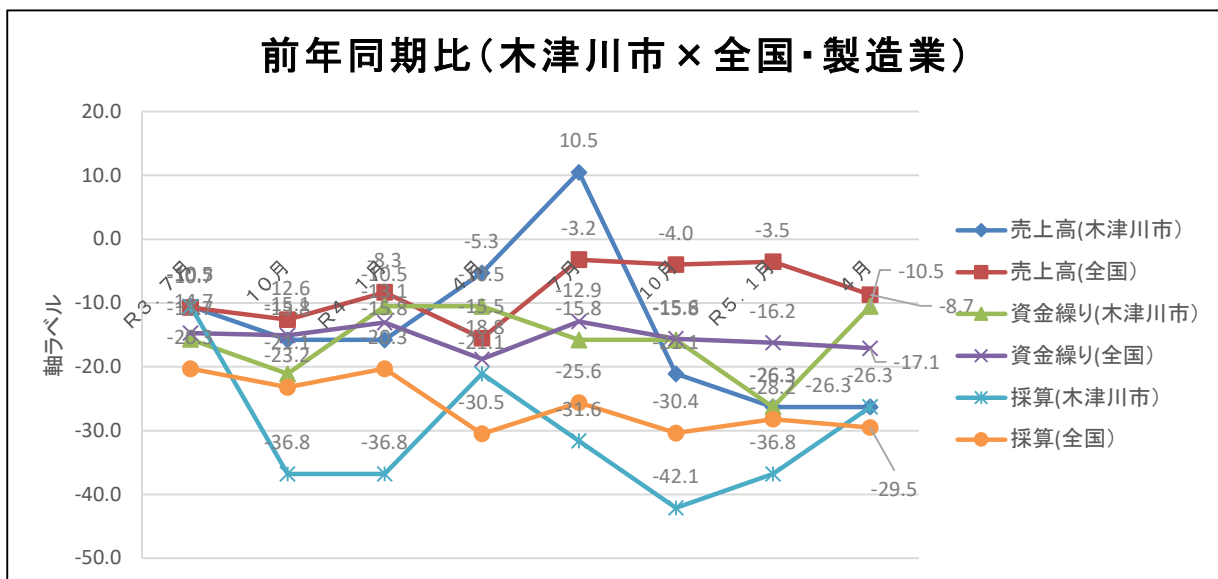
	R3. 7月	10月	R4. 1月	4月	7月	10月	R5. 1月	4月
売上高	-10.7	-12.6	-8.3	-15.5	-3.2	-4.0	-3.5	-8.7
資金繰り	-14.7	-15.1	-13.1	-18.8	-12.9	-15.6	-16.2	-17.1
採算	-20.3	-23.2	-20.3	-30.5	-25.6	-30.4	-28.2	-29.5



製造業DI(木津川市×全国)

昨年の今頃と比べた現在の経営環境等の状況について(%ポイント)

	R3. 7月	10月	R4. 1月	4月	7月	10月	R5. 1月	4月
売上高(木津川市)	-10.5	-15.8	-15.8	-5.3	10.5	-21.1	-26.3	-26.3
売上高(全国)	-10.7	-12.6	-8.3	-15.5	-3.2	-4.0	-3.5	-8.7
資金繰り(木津川市)	-15.7	-21.1	-10.5	-10.5	-15.8	-15.8	-26.3	-10.5
資金繰り(全国)	-14.7	-15.1	-13.1	-18.8	-12.9	-15.6	-16.2	-17.1
採算(木津川市)	-10.5	-36.8	-36.8	-21.1	-31.6	-42.1	-36.8	-26.3
採算(全国)	-20.3	-23.2	-20.3	-30.5	-25.6	-30.4	-28.2	-29.5

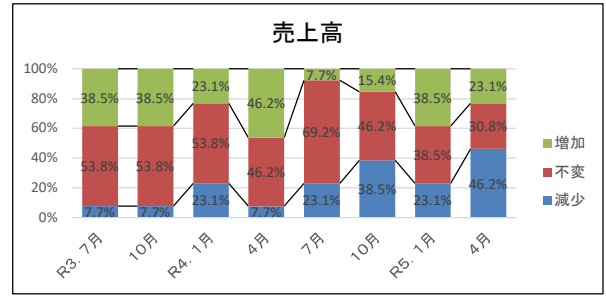


建設業(木津川市)
 昨今の今頃と比べた現在の経営環境等の状況について

売上高			
	減少	不変	増加
R3. 7月	1	7	5
10月	1	7	5
R4. 1月	3	7	3
4月	1	6	6
7月	3	9	1
10月	5	6	2
R5. 1月	3	5	5
4月	6	4	3

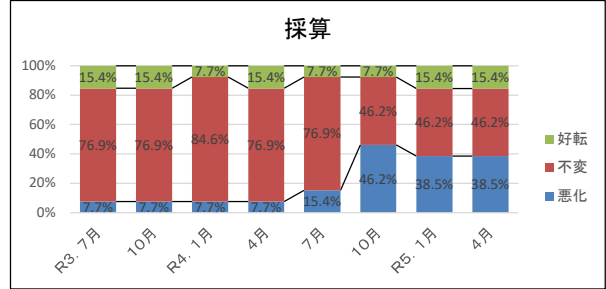
売上高			
	減少	不変	増加
R3. 7月	7.7%	53.8%	38.5%
10月	7.7%	53.8%	38.5%
R4. 1月	23.1%	53.8%	23.1%
4月	7.7%	46.2%	46.2%
7月	23.1%	69.2%	7.7%
10月	38.5%	46.2%	15.4%
R5. 1月	23.1%	38.5%	38.5%
4月	46.2%	30.8%	23.1%

※



採算			
	悪化	不変	好転
R3. 7月	1	10	2
10月	1	10	2
R4. 1月	1	11	1
4月	1	10	2
7月	2	10	1
10月	6	6	1
R5. 1月	5	6	2
4月	5	6	2

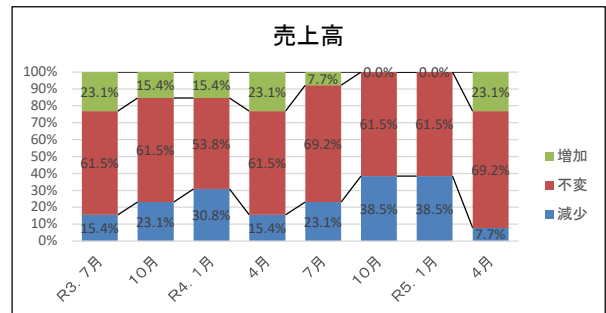
採算			
	悪化	不変	好転
R3. 7月	7.7%	76.9%	15.4%
10月	7.7%	76.9%	15.4%
R4. 1月	7.7%	84.6%	7.7%
4月	7.7%	76.9%	15.4%
7月	15.4%	76.9%	7.7%
10月	46.2%	46.2%	7.7%
R5. 1月	38.5%	46.2%	15.4%
4月	38.5%	46.2%	15.4%



現在と比べた今後(3か月後)の経営環境等の見通しについて

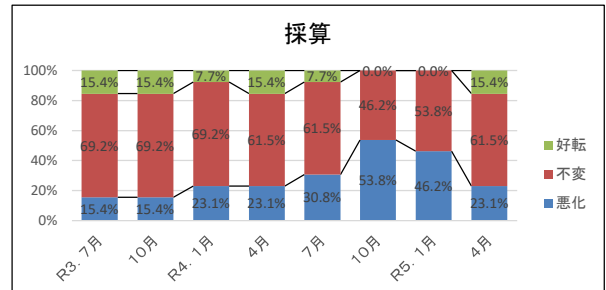
売上高			
	減少	不変	増加
R3. 7月	2	8	3
10月	3	8	2
R4. 1月	4	7	2
4月	2	8	3
7月	3	9	1
10月	5	8	0
R5. 1月	5	8	0
4月	1	9	3

売上高			
	減少	不変	増加
R3. 7月	15.4%	61.5%	23.1%
10月	23.1%	61.5%	15.4%
R4. 1月	30.8%	53.8%	15.4%
4月	15.4%	61.5%	23.1%
7月	23.1%	69.2%	7.7%
10月	38.5%	61.5%	0.0%
R5. 1月	38.5%	61.5%	0.0%
4月	7.7%	69.2%	23.1%



採算			
	悪化	不変	好転
R3. 7月	2	9	2
10月	2	9	2
R4. 1月	3	9	1
4月	3	8	2
7月	4	8	1
10月	7	6	0
R5. 1月	6	7	0
4月	3	8	2

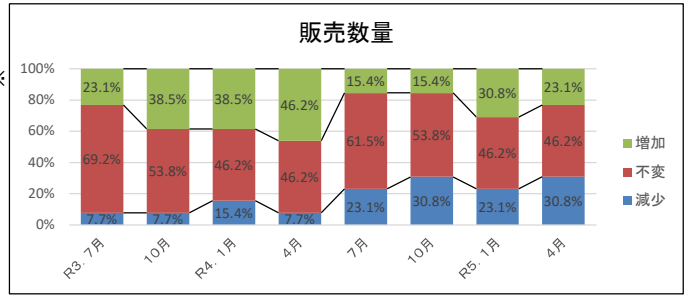
採算			
	悪化	不変	好転
R3. 7月	15.4%	69.2%	15.4%
10月	15.4%	69.2%	15.4%
R4. 1月	23.1%	69.2%	7.7%
4月	23.1%	61.5%	15.4%
7月	30.8%	61.5%	7.7%
10月	53.8%	46.2%	0.0%
R5. 1月	46.2%	53.8%	0.0%
4月	23.1%	61.5%	15.4%



建設業(木津川市)
 昨年の今頃と比べた現在の経営環境等の状況について

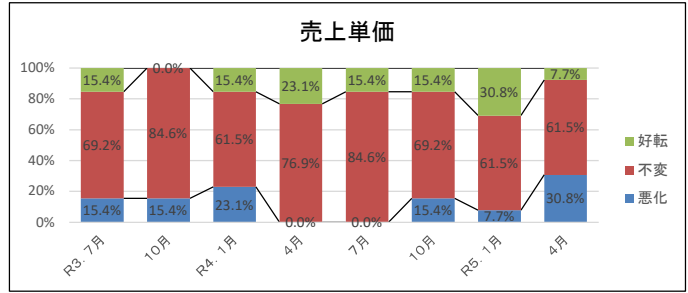
販売数量			
	減少	不変	増加
R3. 7月	1	9	3
10月	1	7	5
R4. 1月	2	6	5
4月	1	6	6
7月	3	8	2
10月	4	7	2
R5. 1月	3	6	4
4月	4	6	3

販売数量			
	減少	不変	増加
R3. 7月	7.7%	69.2%	23.1%
10月	7.7%	53.8%	38.5%
R4. 1月	15.4%	46.2%	38.5%
4月	7.7%	46.2%	46.2%
7月	23.1%	61.5%	15.4%
10月	30.8%	53.8%	15.4%
R5. 1月	23.1%	46.2%	30.8%
4月	30.8%	46.2%	23.1%



売上単価			
	悪化	不変	好転
R3. 7月	2	9	2
10月	2	11	0
R4. 1月	3	8	2
4月	0	10	3
7月	0	11	2
10月	2	9	2
R5. 1月	1	8	4
4月	4	8	1

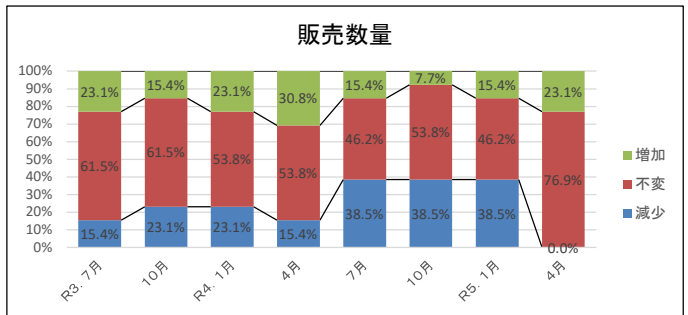
売上単価			
	悪化	不変	好転
R3. 7月	15.4%	69.2%	15.4%
10月	15.4%	84.6%	0.0%
R4. 1月	23.1%	61.5%	15.4%
4月	0.0%	76.9%	23.1%
7月	0.0%	84.6%	15.4%
10月	15.4%	69.2%	15.4%
R5. 1月	7.7%	61.5%	30.8%
4月	30.8%	61.5%	7.7%



現在と比べた今後(3か月後)の経営環境等の見通しについて

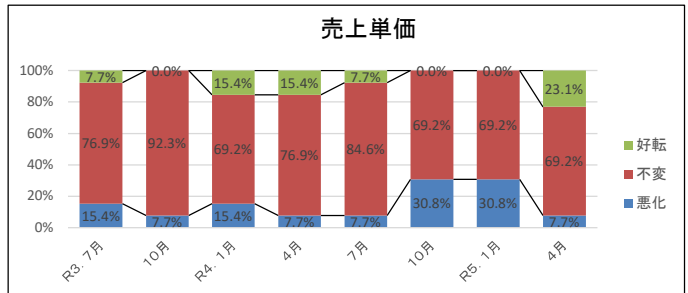
販売数量			
	減少	不変	増加
R3. 7月	2	8	3
10月	3	8	2
R4. 1月	3	7	3
4月	2	7	4
7月	5	6	2
10月	5	7	1
R5. 1月	5	6	2
4月	0	10	3

販売数量			
	減少	不変	増加
R3. 7月	15.4%	61.5%	23.1%
10月	23.1%	61.5%	15.4%
R4. 1月	23.1%	53.8%	23.1%
4月	15.4%	53.8%	30.8%
7月	38.5%	46.2%	15.4%
10月	38.5%	53.8%	7.7%
R5. 1月	38.5%	46.2%	15.4%
4月	0.0%	76.9%	23.1%



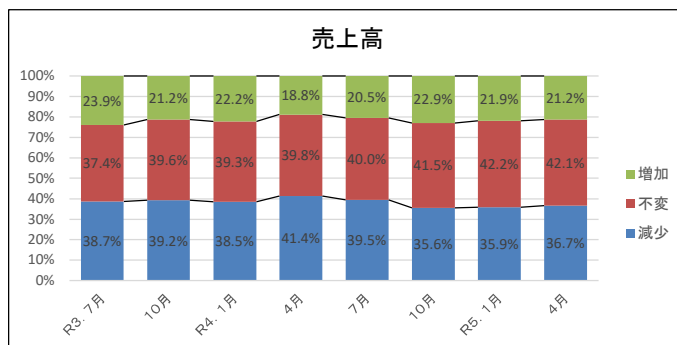
売上単価			
	悪化	不変	好転
R3. 7月	2	10	1
10月	1	12	0
R4. 1月	2	9	2
4月	1	10	2
7月	1	11	1
10月	4	9	0
R5. 1月	4	9	0
4月	1	9	3

売上単価			
	悪化	不変	好転
R3. 7月	15.4%	76.9%	7.7%
10月	7.7%	92.3%	0.0%
R4. 1月	15.4%	69.2%	15.4%
4月	7.7%	76.9%	15.4%
7月	7.7%	84.6%	7.7%
10月	30.8%	69.2%	0.0%
R5. 1月	30.8%	69.2%	0.0%
4月	7.7%	69.2%	23.1%

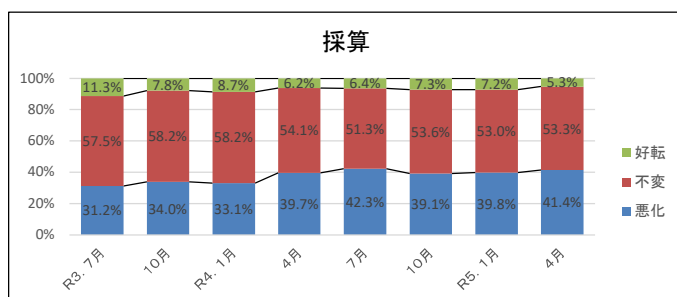


建設業(全国)
 昨年の今頃と比べた現在の経営環境等の状況について

売上高			
	減少	不変	増加
R3. 7月	38.7%	37.4%	23.9%
10月	39.2%	39.6%	21.2%
R4. 1月	38.5%	39.3%	22.2%
4月	41.4%	39.8%	18.8%
7月	39.5%	40.0%	20.5%
10月	35.6%	41.5%	22.9%
R5. 1月	35.9%	42.2%	21.9%
4月	36.7%	42.1%	21.2%



採算			
	悪化	不変	好転
R3. 7月	31.2%	57.5%	11.3%
10月	34.0%	58.2%	7.8%
R4. 1月	33.1%	58.2%	8.7%
4月	39.7%	54.1%	6.2%
7月	42.3%	51.3%	6.4%
10月	39.1%	53.6%	7.3%
R5. 1月	39.8%	53.0%	7.2%
4月	41.4%	53.3%	5.3%

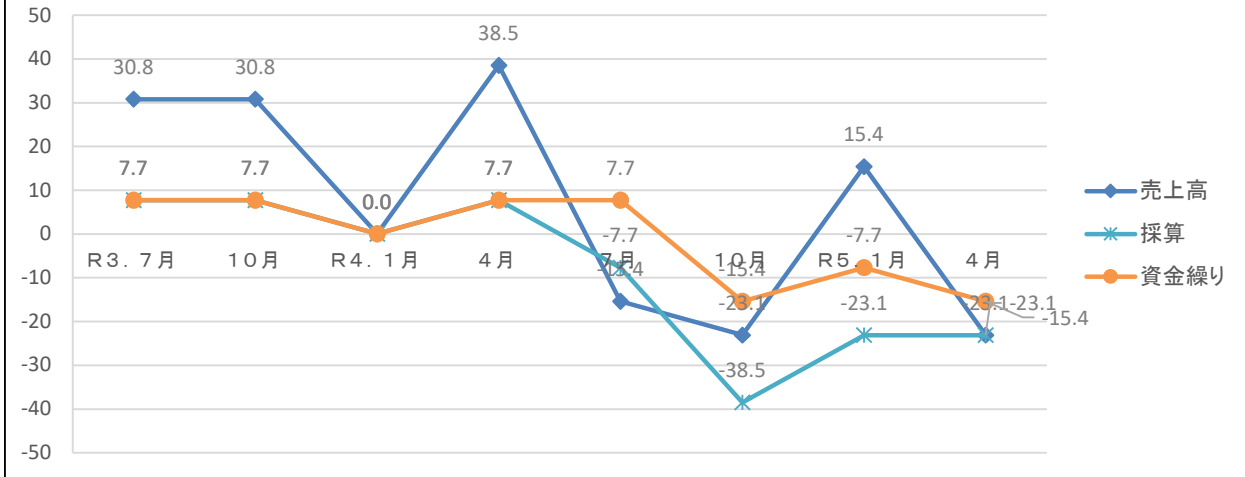


建設業DI(木津川市)

昨年の今頃と比べた現在の経営環境等の状況について(%ポイント)

	R3. 7月	10月	R4. 1月	4月	7月	10月	R5. 1月	4月
売上高	30.8	30.8	0.0	38.5	-15.4	-23.1	15.4	-23.1
採算	7.7	7.7	0.0	7.7	-7.7	-38.5	-23.1	-23.1
資金繰り	7.7	7.7	0.0	7.7	7.7	-15.4	-7.7	-15.4

前年同期比(木津川市・建設業)



建設業DI(木津川市)

現在と比べた今後(3か月後)の経営環境等の見通しについて(%ポイント)

	R3. 7月	10月	R4. 1月	4月	7月	10月	R5. 1月	4月
売上高	7.7	-7.7	-15.4	7.7	-15.4	-38.5	-38.5	15.4
採算	0.0	0.0	-15.4	-7.7	-23.1	-53.8	-46.2	-7.7
資金繰り	15.4	7.7	-15.4	0.0	0.0	-15.4	-23.1	0.0

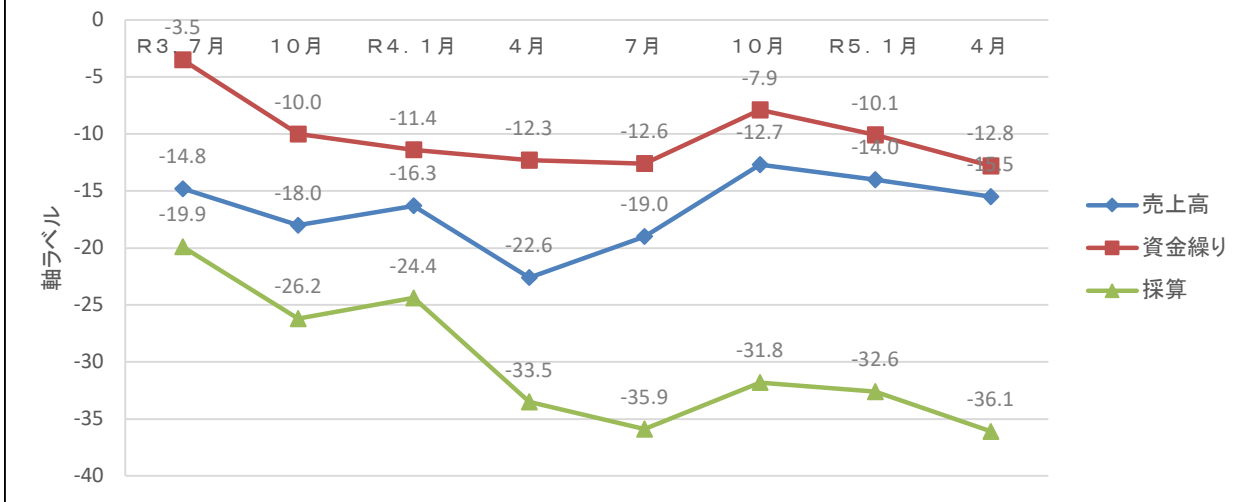
3か月後見通し(木津川市・建設業)



建設業DI(全国)
 昨年の今頃と比べた現在の経営環境等の状況について(%ポイント)

	R3. 7月	10月	R4. 1月	4月	7月	10月	R5. 1月	4月
売上高	-14.8	-18.0	-16.3	-22.6	-19.0	-12.7	-14.0	-15.5
資金繰り	-3.5	-10.0	-11.4	-12.3	-12.6	-7.9	-10.1	-12.8
採算	-19.9	-26.2	-24.4	-33.5	-35.9	-31.8	-32.6	-36.1

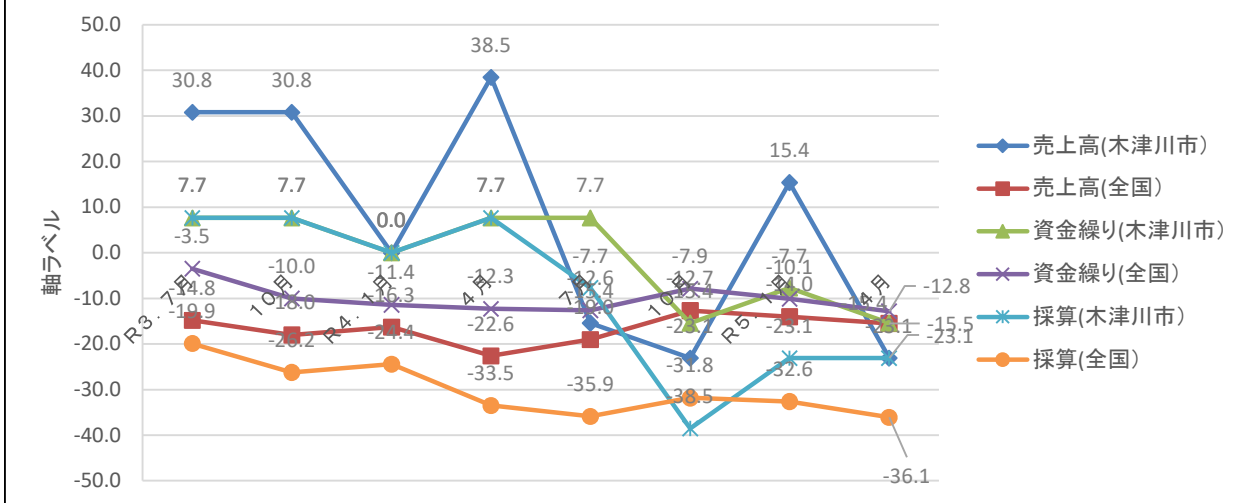
前年同期比(全国・建設業)



建設業DI(木津川市×全国)
 昨年の今頃と比べた現在の経営環境等の状況について(%ポイント)

	R3. 7月	10月	R4. 1月	4月	7月	10月	R5. 1月	4月
売上高(木津川市)	30.8	30.8	0.0	38.5	-15.4	-23.1	15.4	-23.1
売上高(全国)	-14.8	-18.0	-16.3	-22.6	-19.0	-12.7	-14.0	-15.5
資金繰り(木津川市)	7.7	7.7	0.0	7.7	7.7	-15.4	-7.7	-15.4
資金繰り(全国)	-3.5	-10.0	-11.4	-12.3	-12.6	-7.9	-10.1	-12.8
採算(木津川市)	7.7	7.7	0.0	7.7	-7.7	-38.5	-23.1	-23.1
採算(全国)	-19.9	-26.2	-24.4	-33.5	-35.9	-31.8	-32.6	-36.1

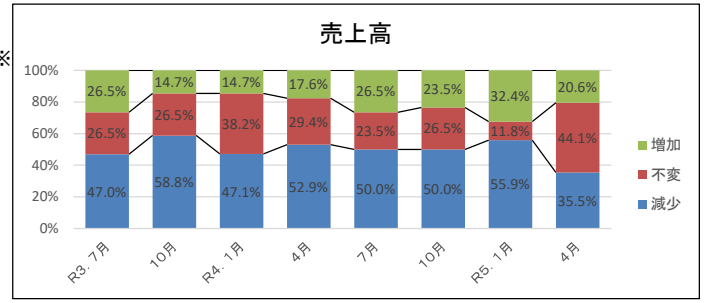
前年同期比(木津川市×全国・建設業)



卸小売業(木津川市)
 昨年の今頃と比べた現在の経営環境等の状況について

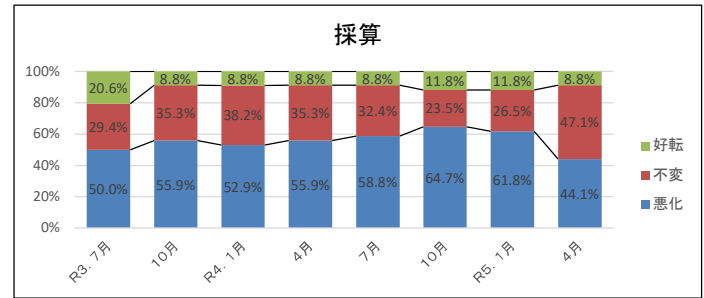
売上高			
	減少	不変	増加
R3. 7月	16	9	9
10月	20	9	5
R4. 1月	16	13	5
4月	18	10	6
7月	17	8	9
10月	17	9	8
R5. 1月	19	4	11
4月	12	15	7

売上高			
	減少	不変	増加
R3. 7月	47.0%	26.5%	26.5%
10月	58.8%	26.5%	14.7%
R4. 1月	47.1%	38.2%	14.7%
4月	52.9%	29.4%	17.6%
7月	50.0%	23.5%	26.5%
10月	50.0%	26.5%	23.5%
R5. 1月	55.9%	11.8%	32.4%
4月	35.5%	44.1%	20.6%



採算			
	悪化	不変	好転
R3. 7月	17	10	7
10月	19	12	3
R4. 1月	18	13	3
4月	19	12	3
7月	20	11	3
10月	22	8	4
R5. 1月	21	9	4
4月	15	16	3

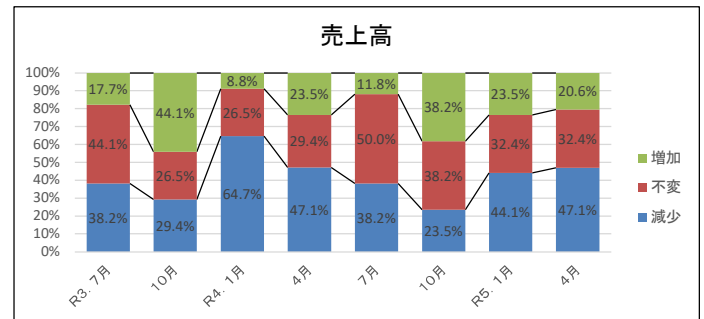
採算			
	悪化	不変	好転
R3. 7月	50.0%	29.4%	20.6%
10月	55.9%	35.3%	8.8%
R4. 1月	52.9%	38.2%	8.8%
4月	55.9%	35.3%	8.8%
7月	58.8%	32.4%	8.8%
10月	64.7%	23.5%	11.8%
R5. 1月	61.8%	26.5%	11.8%
4月	44.1%	47.1%	8.8%



現在と比べた今後(3か月後)の経営環境等の見通しについて

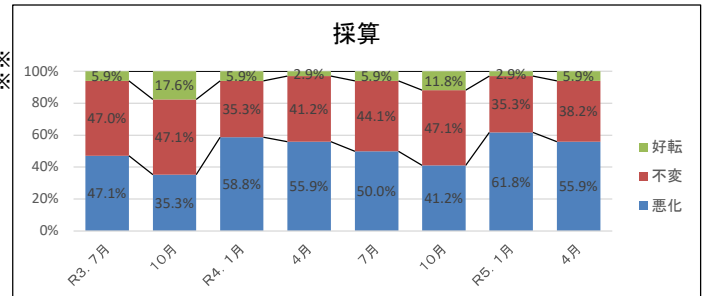
売上高			
	減少	不変	増加
R3. 7月	13	15	6
10月	10	9	15
R4. 1月	22	9	3
4月	16	10	8
7月	13	17	4
10月	8	13	13
R5. 1月	15	11	8
4月	16	11	7

売上高			
	減少	不変	増加
R3. 7月	38.2%	44.1%	17.7%
10月	29.4%	26.5%	44.1%
R4. 1月	64.7%	26.5%	8.8%
4月	47.1%	29.4%	23.5%
7月	38.2%	50.0%	11.8%
10月	23.5%	38.2%	38.2%
R5. 1月	44.1%	32.4%	23.5%
4月	47.1%	32.4%	20.6%



採算			
	悪化	不変	好転
R3. 7月	16	16	2
10月	12	16	6
R4. 1月	20	12	2
4月	19	14	1
7月	17	15	2
10月	14	16	4
R5. 1月	21	12	1
4月	19	13	2

採算			
	悪化	不変	好転
R3. 7月	47.1%	47.0%	5.9%
10月	35.3%	47.1%	17.6%
R4. 1月	58.8%	35.3%	5.9%
4月	55.9%	41.2%	2.9%
7月	50.0%	44.1%	5.9%
10月	41.2%	47.1%	11.8%
R5. 1月	61.8%	35.3%	2.9%
4月	55.9%	38.2%	5.9%

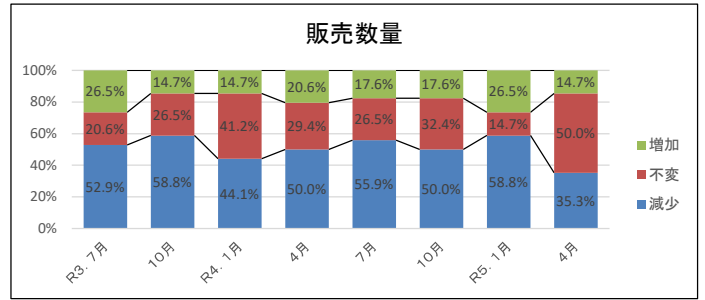


卸小売業(木津川市)

昨年の今頃と比べた現在の経営環境等の状況について

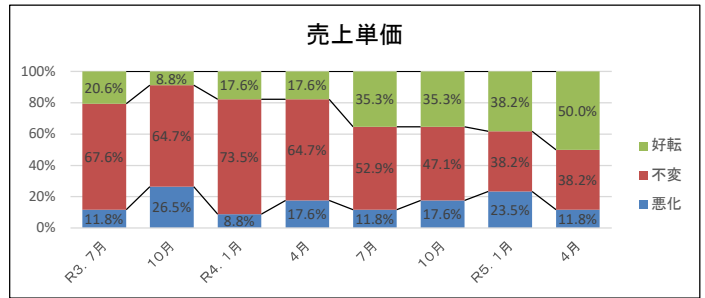
販売数量			
	減少	不変	増加
R3. 7月	18	7	9
10月	20	9	5
R4. 1月	15	14	5
4月	17	10	7
7月	19	9	6
10月	17	11	6
R5. 1月	20	5	9
4月	12	17	5

販売数量			
	減少	不変	増加
R3. 7月	52.9%	20.6%	26.5%
10月	58.8%	26.5%	14.7%
R4. 1月	44.1%	41.2%	14.7%
4月	50.0%	29.4%	20.6%
7月	55.9%	26.5%	17.6%
10月	50.0%	32.4%	17.6%
R5. 1月	58.8%	14.7%	26.5%
4月	35.3%	50.0%	14.7%



売上単価			
	悪化	不変	好転
R3. 7月	4	23	7
10月	9	22	3
R4. 1月	3	25	6
4月	6	22	6
7月	4	18	12
10月	6	16	12
R5. 1月	8	13	13
4月	4	13	17

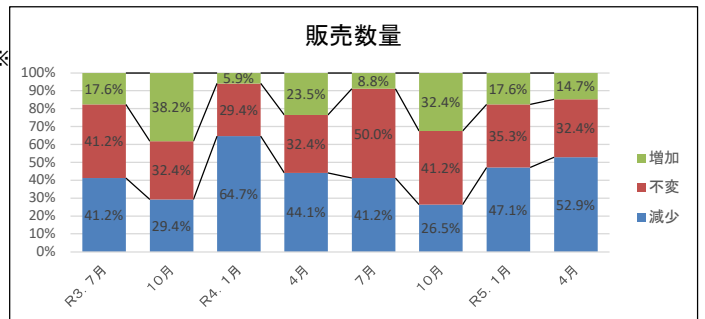
売上単価			
	悪化	不変	好転
R3. 7月	11.8%	67.6%	20.6%
10月	26.5%	64.7%	8.8%
R4. 1月	8.8%	73.5%	17.6%
4月	17.6%	64.7%	17.6%
7月	11.8%	52.9%	35.3%
10月	17.6%	47.1%	35.3%
R5. 1月	23.5%	38.2%	38.2%
4月	11.8%	38.2%	50.0%



現在と比べた今後(3か月後)の経営環境等の見通しについて

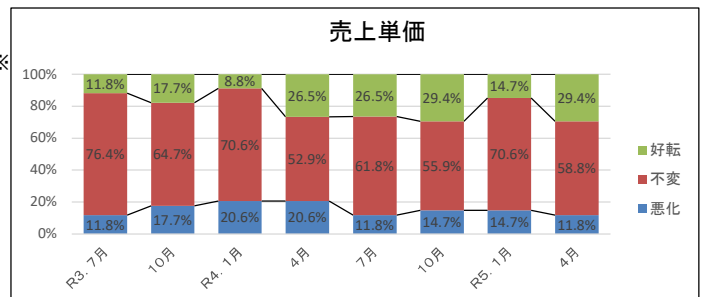
販売数量			
	減少	不変	増加
R3. 7月	14	14	6
10月	10	11	13
R4. 1月	22	10	2
4月	15	11	8
7月	14	17	3
10月	9	14	11
R5. 1月	16	12	6
4月	18	11	5

販売数量			
	減少	不変	増加
R3. 7月	41.2%	41.2%	17.6%
10月	29.4%	32.4%	38.2%
R4. 1月	64.7%	29.4%	5.9%
4月	44.1%	32.4%	23.5%
7月	41.2%	50.0%	8.8%
10月	26.5%	41.2%	32.4%
R5. 1月	47.1%	35.3%	17.6%
4月	52.9%	32.4%	14.7%



売上単価			
	悪化	不変	好転
R3. 7月	4	26	4
10月	6	22	6
R4. 1月	7	24	3
4月	7	18	9
7月	4	21	9
10月	5	19	10
R5. 1月	5	24	5
4月	4	20	10

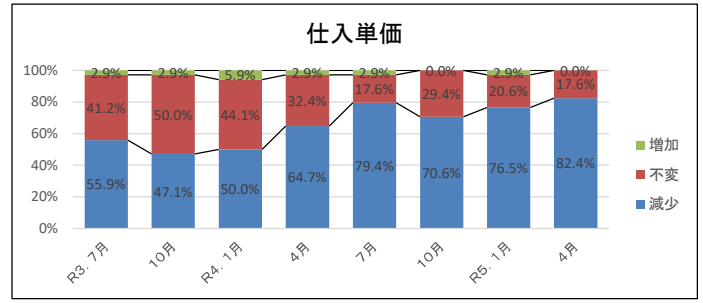
売上単価			
	悪化	不変	好転
R3. 7月	11.8%	76.4%	11.8%
10月	17.7%	64.7%	17.7%
R4. 1月	20.6%	70.6%	8.8%
4月	20.6%	52.9%	26.5%
7月	11.8%	61.8%	26.5%
10月	14.7%	55.9%	29.4%
R5. 1月	14.7%	70.6%	14.7%
4月	11.8%	58.8%	29.4%



卸小売業(木津川市)
 昨年と比べた現在の経営環境等の状況について

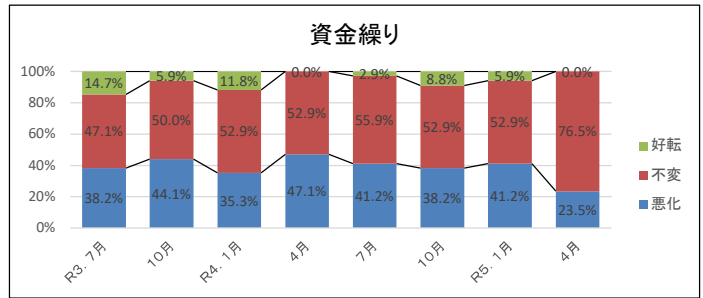
仕入単価			
	減少	不変	増加
R3. 7月	19	14	1
10月	16	17	1
R4. 1月	17	15	2
4月	22	11	1
7月	27	6	1
10月	24	10	0
R5. 1月	26	7	1
4月	28	6	0

仕入単価			
	減少	不変	増加
R3. 7月	55.9%	41.2%	2.9%
10月	47.1%	50.0%	2.9%
R4. 1月	50.0%	44.1%	5.9%
4月	64.7%	32.4%	2.9%
7月	79.4%	17.6%	2.9%
10月	70.6%	29.4%	0.0%
R5. 1月	76.5%	20.6%	2.9%
4月	82.4%	17.6%	0.0%



資金繰り			
	悪化	不変	好転
R3. 7月	13	16	5
10月	15	17	2
R4. 1月	12	18	4
4月	16	18	0
7月	14	19	1
10月	13	18	3
R5. 1月	14	18	2
4月	8	26	0

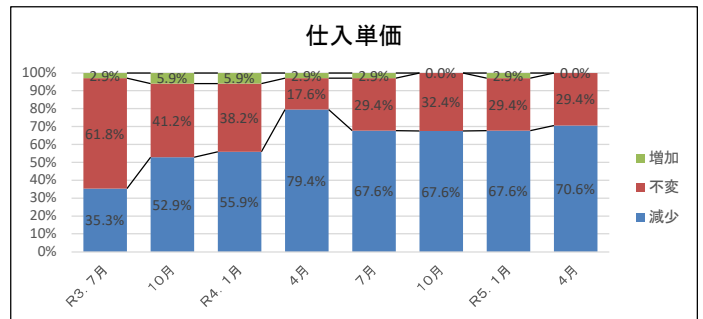
資金繰り			
	悪化	不変	好転
R3. 7月	38.2%	47.1%	14.7%
10月	44.1%	50.0%	5.9%
R4. 1月	35.3%	52.9%	11.8%
4月	47.1%	52.9%	0.0%
7月	41.2%	55.9%	2.9%
10月	38.2%	52.9%	8.8%
R5. 1月	41.2%	52.9%	5.9%
4月	23.5%	76.5%	0.0%



現在と比べた今後(3か月後)の経営環境等の見通しについて

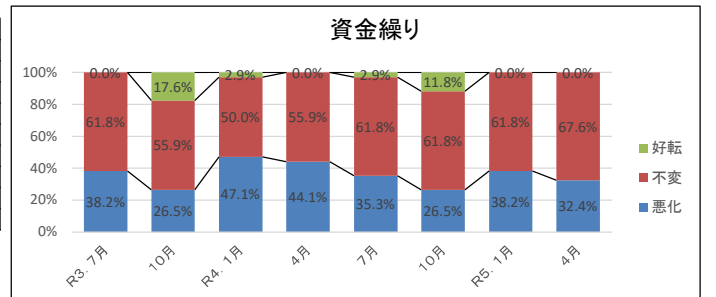
仕入単価			
	減少	不変	増加
R3. 7月	12	21	1
10月	18	14	2
R4. 1月	19	13	2
4月	27	6	1
7月	23	10	1
10月	23	11	0
R5. 1月	23	10	1
4月	24	10	0

仕入単価			
	減少	不変	増加
R3. 7月	35.3%	61.8%	2.9%
10月	52.9%	41.2%	5.9%
R4. 1月	55.9%	38.2%	5.9%
4月	79.4%	17.6%	2.9%
7月	67.6%	29.4%	2.9%
10月	67.6%	32.4%	0.0%
R5. 1月	67.6%	29.4%	2.9%
4月	70.6%	29.4%	0.0%



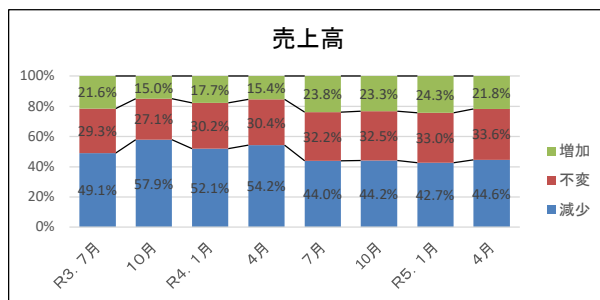
資金繰り			
	悪化	不変	好転
R3. 7月	13	21	0
10月	9	19	6
R4. 1月	16	17	1
4月	15	19	0
7月	12	21	1
10月	9	21	4
R5. 1月	13	21	0
4月	11	23	0

資金繰り			
	悪化	不変	好転
R3. 7月	38.2%	61.8%	0.0%
10月	26.5%	55.9%	17.6%
R4. 1月	47.1%	50.0%	2.9%
4月	44.1%	55.9%	0.0%
7月	35.3%	61.8%	2.9%
10月	26.5%	61.8%	11.8%
R5. 1月	38.2%	61.8%	0.0%
4月	32.4%	67.6%	0.0%

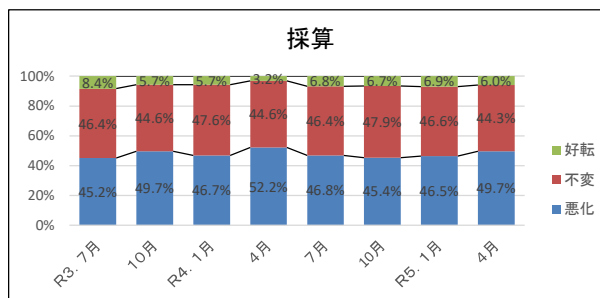


卸小売業(全国)
 昨年の今頃と比べた現在の経営環境等の状況について

売上高			
	減少	不変	増加
R3. 7月	49.1%	29.3%	21.6%
10月	57.9%	27.1%	15.0%
R4. 1月	52.1%	30.2%	17.7%
4月	54.2%	30.4%	15.4%
7月	44.0%	32.2%	23.8%
10月	44.2%	32.5%	23.3%
R5. 1月	42.7%	33.0%	24.3%
4月	44.6%	33.6%	21.8%



採算			
	悪化	不変	好転
R3. 7月	45.2%	46.4%	8.4%
10月	49.7%	44.6%	5.7%
R4. 1月	46.7%	47.6%	5.7%
4月	52.2%	44.6%	3.2%
7月	46.8%	46.4%	6.8%
10月	45.4%	47.9%	6.7%
R5. 1月	46.5%	46.6%	6.9%
4月	49.7%	44.3%	6.0%

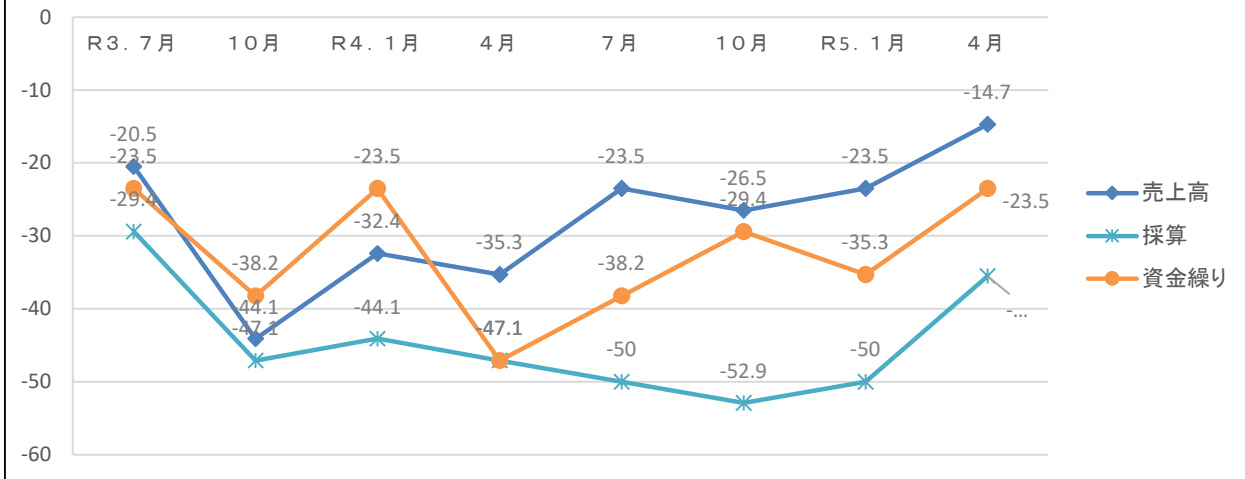


卸小売業DI(木津川市)

昨年の今頃と比べた現在の経営環境等の状況について(%ポイント)

	R3. 7月	10月	R4. 1月	4月	7月	10月	R5. 1月	4月
売上高	-20.5	-44.1	-32.4	-35.3	-23.5	-26.5	-23.5	-14.7
採算	-29.4	-47.1	-44.1	-47.1	-50	-52.9	-50	-35.5
資金繰り	-23.5	-38.2	-23.5	-47.1	-38.2	-29.4	-35.3	-23.5

前年同期比(木津川市・卸小売業)

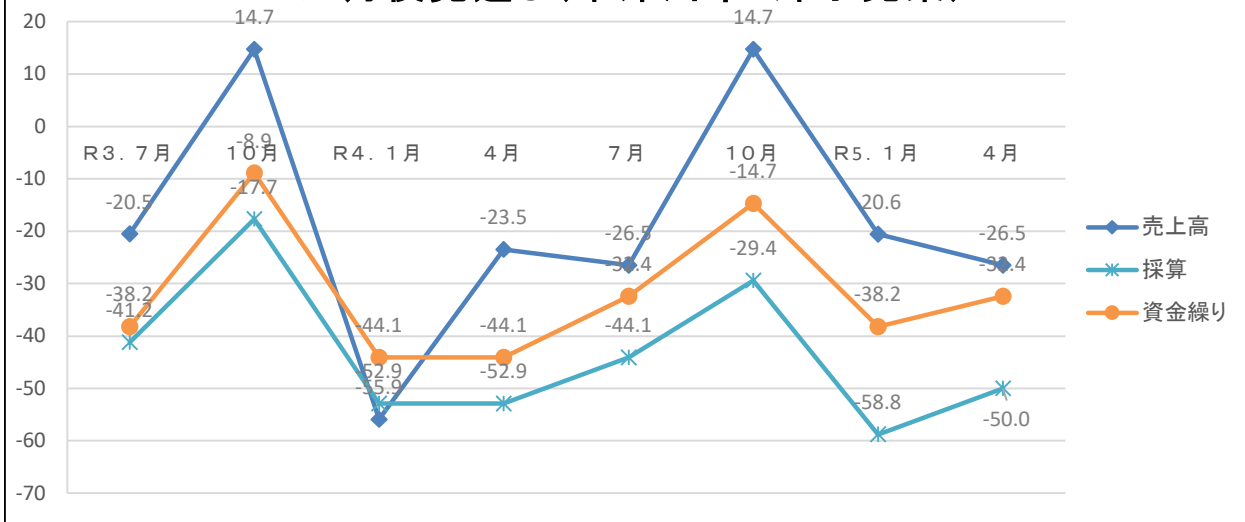


卸小売業DI(木津川市)

現在と比べた今後(3か月後)の経営環境等の見通しについて(%ポイント)

	R3. 7月	10月	R4. 1月	4月	7月	10月	R5. 1月	4月
売上高	-20.5	14.7	-55.9	-23.5	-26.5	14.7	-20.6	-26.5
採算	-41.2	-17.7	-52.9	-52.9	-44.1	-29.4	-58.8	-50.0
資金繰り	-38.2	-8.9	-44.1	-44.1	-32.4	-14.7	-38.2	-32.4

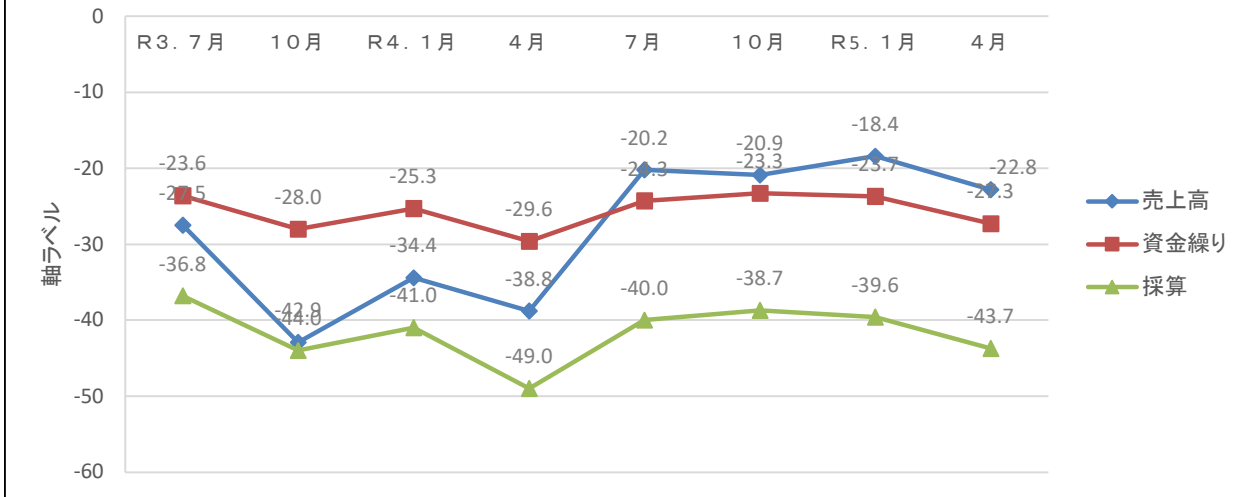
3か月後見通し(木津川市・卸小売業)



卸小売業DI(全国)
 昨年の今頃と比べた現在の経営環境等の状況について(%ポイント)

	R3. 7月	10月	R4. 1月	4月	7月	10月	R5. 1月	4月
売上高	-27.5	-42.9	-34.4	-38.8	-20.2	-20.9	-18.4	-22.8
資金繰り	-23.6	-28.0	-25.3	-29.6	-24.3	-23.3	-23.7	-27.3
採算	-36.8	-44.0	-41.0	-49.0	-40.0	-38.7	-39.6	-43.7

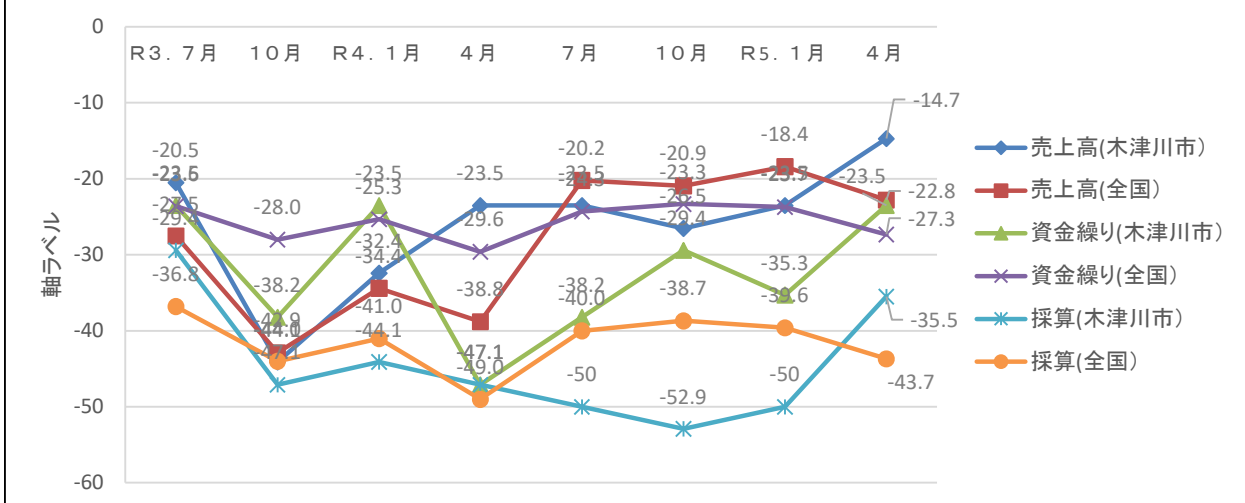
前年同期比(全国・卸小売業)



卸小売業DI(木津川市×全国)
 昨年の今頃と比べた現在の経営環境等の状況について(%ポイント)

	R3. 7月	10月	R4. 1月	4月	7月	10月	R5. 1月	4月
売上高(木津川市)	-20.5	-44.1	-32.4	-23.5	-23.5	-26.5	-23.5	-14.7
売上高(全国)	-27.5	-42.9	-34.4	-38.8	-20.2	-20.9	-18.4	-22.8
資金繰り(木津川市)	-23.5	-38.2	-23.5	-47.1	-38.2	-29.4	-35.3	-23.5
資金繰り(全国)	-23.6	-28.0	-25.3	-29.6	-24.3	-23.3	-23.7	-27.3
採算(木津川市)	-29.4	-47.1	-44.1	-47.1	-50	-52.9	-50	-35.5
採算(全国)	-36.8	-44.0	-41.0	-49.0	-40.0	-38.7	-39.6	-43.7

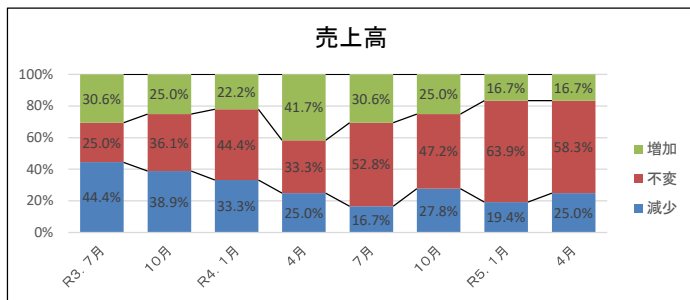
前年同期比(木津川市×全国・卸小売業)



サービス業(木津川市)
 昨年の今頃と比べた現在の経営環境等の状況について

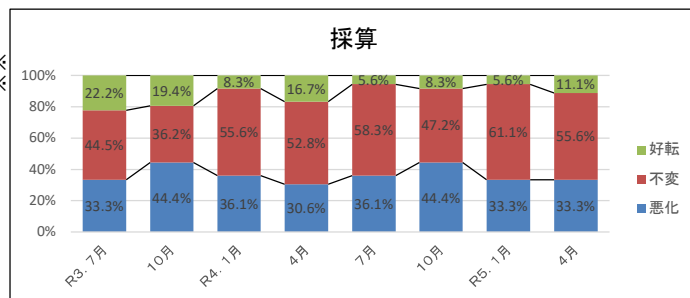
売上高			
	減少	不変	増加
R3. 7月	16	9	11
10月	14	13	9
R4. 1月	12	16	8
4月	9	12	15
7月	6	19	11
10月	10	17	9
R5. 1月	7	23	6
4月	9	21	6

売上高			
	減少	不変	増加
R3. 7月	44.4%	25.0%	30.6%
10月	38.9%	36.1%	25.0%
R4. 1月	33.3%	44.4%	22.2%
4月	25.0%	33.3%	41.7%
7月	16.7%	52.8%	30.6%
10月	27.8%	47.2%	25.0%
R5. 1月	19.4%	63.9%	16.7%
4月	25.0%	58.3%	16.7%



採算			
	悪化	不変	好転
R3. 7月	12	16	8
10月	16	13	7
R4. 1月	13	20	3
4月	11	19	6
7月	13	21	2
10月	16	17	3
R5. 1月	12	22	2
4月	12	20	4

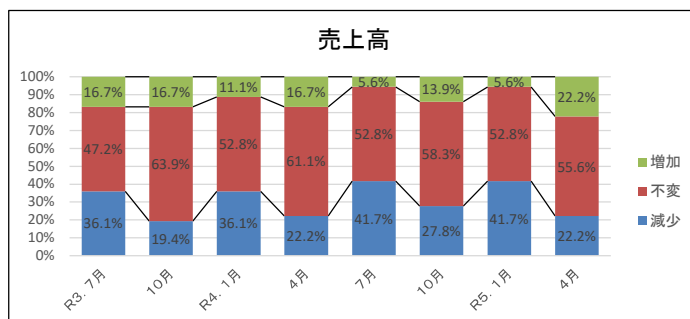
採算			
	悪化	不変	好転
R3. 7月	33.3%	44.5%	22.2%
10月	44.4%	36.2%	19.4%
R4. 1月	36.1%	55.6%	8.3%
4月	30.6%	52.8%	16.7%
7月	36.1%	58.3%	5.6%
10月	44.4%	47.2%	8.3%
R5. 1月	33.3%	61.1%	5.6%
4月	33.3%	55.6%	11.1%



現在と比べた今後(3か月後)の経営環境等の見通しについて

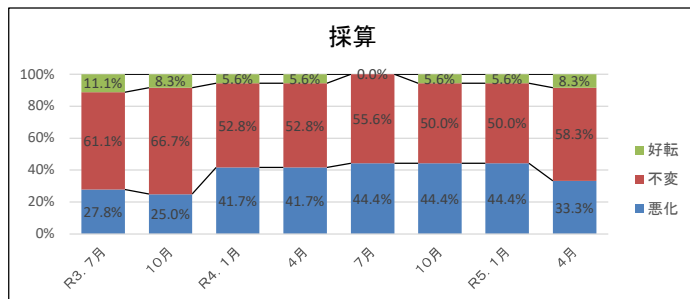
売上高			
	減少	不変	増加
R3. 7月	13	17	6
10月	7	23	6
R4. 1月	13	19	4
4月	8	22	6
7月	15	19	2
10月	10	21	5
R5. 1月	15	19	2
4月	8	20	8

売上高			
	減少	不変	増加
R3. 7月	36.1%	47.2%	16.7%
10月	19.4%	63.9%	16.7%
R4. 1月	36.1%	52.8%	11.1%
4月	22.2%	61.1%	16.7%
7月	41.7%	52.8%	5.6%
10月	27.8%	58.3%	13.9%
R5. 1月	41.7%	52.8%	5.6%
4月	22.2%	55.6%	22.2%



採算			
	悪化	不変	好転
R3. 7月	10	22	4
10月	9	24	3
R4. 1月	15	19	2
4月	15	19	2
7月	16	20	0
10月	16	18	2
R5. 1月	16	18	2
4月	12	21	3

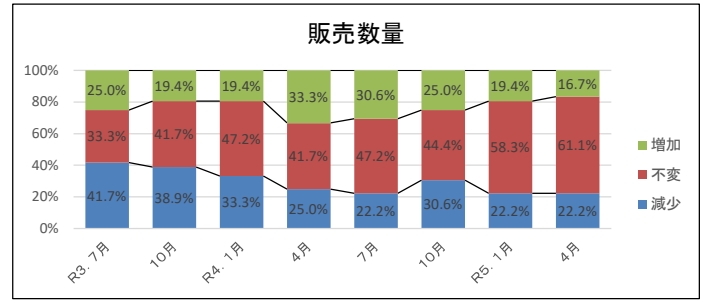
採算			
	悪化	不変	好転
R3. 7月	27.8%	61.1%	11.1%
10月	25.0%	66.7%	8.3%
R4. 1月	41.7%	52.8%	5.6%
4月	41.7%	52.8%	5.6%
7月	44.4%	55.6%	0.0%
10月	44.4%	50.0%	5.6%
R5. 1月	44.4%	50.0%	5.6%
4月	33.3%	58.3%	8.3%



サービス業(木津川市)
 昨年の今頃と比べた現在の経営環境等の状況について

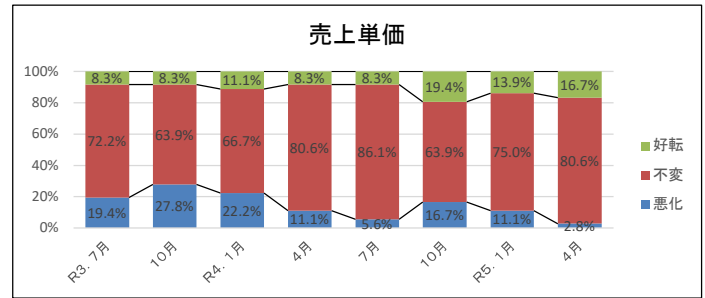
販売数量			
	減少	不変	増加
R3. 7月	15	12	9
10月	14	15	7
R4. 1月	12	17	7
4月	9	15	12
7月	8	17	11
10月	11	16	9
R5. 1月	8	21	7
4月	8	22	6

販売数量			
	減少	不変	増加
R3. 7月	41.7%	33.3%	25.0%
10月	38.9%	41.7%	19.4%
R4. 1月	33.3%	47.2%	19.4%
4月	25.0%	41.7%	33.3%
7月	22.2%	47.2%	30.6%
10月	30.6%	44.4%	25.0%
R5. 1月	22.2%	58.3%	19.4%
4月	22.2%	61.1%	16.7%



売上単価			
	悪化	不変	好転
R3. 7月	7	26	3
10月	10	23	3
R4. 1月	8	24	4
4月	4	29	3
7月	2	31	3
10月	6	23	7
R5. 1月	4	27	5
4月	1	29	6

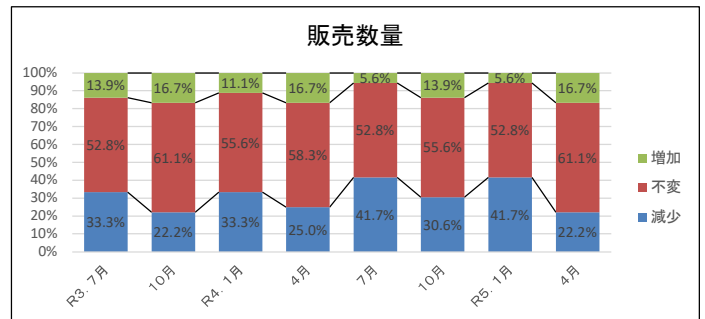
売上単価			
	悪化	不変	好転
R3. 7月	19.4%	72.2%	8.3%
10月	27.8%	63.9%	8.3%
R4. 1月	22.2%	66.7%	11.1%
4月	11.1%	80.6%	8.3%
7月	5.6%	86.1%	8.3%
10月	16.7%	63.9%	19.4%
R5. 1月	11.1%	75.0%	13.9%
4月	2.8%	80.6%	16.7%



現在と比べた今後(3か月後)の経営環境等の見通しについて

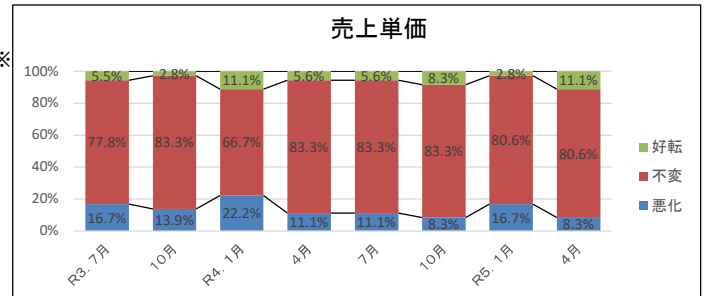
販売数量			
	減少	不変	増加
R3. 7月	12	19	5
10月	8	22	6
R4. 1月	12	20	4
4月	9	21	6
7月	15	19	2
10月	11	20	5
R5. 1月	15	19	2
4月	8	22	6

販売数量			
	減少	不変	増加
R3. 7月	33.3%	52.8%	13.9%
10月	22.2%	61.1%	16.7%
R4. 1月	33.3%	55.6%	11.1%
4月	25.0%	58.3%	16.7%
7月	41.7%	52.8%	5.6%
10月	30.6%	55.6%	13.9%
R5. 1月	41.7%	52.8%	5.6%
4月	22.2%	61.1%	16.7%



売上単価			
	悪化	不変	好転
R3. 7月	6	28	2
10月	5	30	1
R4. 1月	8	24	4
4月	4	30	2
7月	4	30	2
10月	3	30	3
R5. 1月	6	29	1
4月	3	29	4

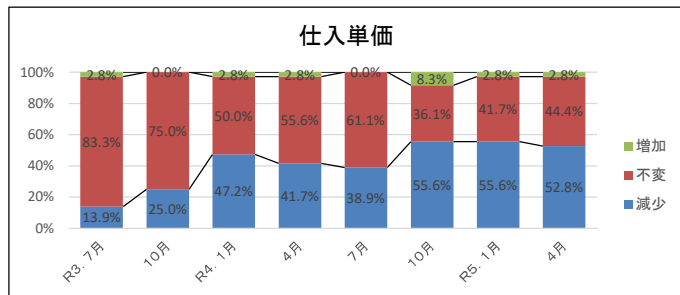
売上単価			
	悪化	不変	好転
R3. 7月	16.7%	77.8%	5.5%
10月	13.9%	83.3%	2.8%
R4. 1月	22.2%	66.7%	11.1%
4月	11.1%	83.3%	5.6%
7月	11.1%	83.3%	5.6%
10月	8.3%	83.3%	8.3%
R5. 1月	16.7%	80.6%	2.8%
4月	8.3%	80.6%	11.1%



サービス業(木津川市)
 昨年の今頃と比べた現在の経営環境等の状況について

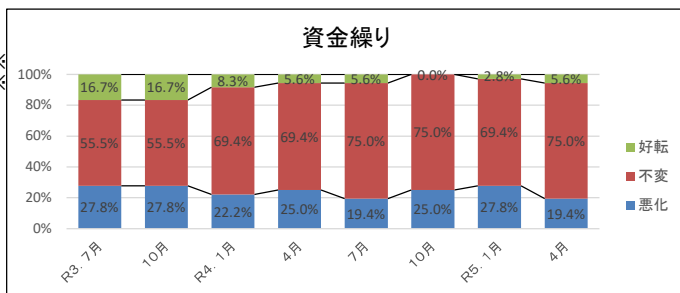
仕入単価			
	減少	不変	増加
R3. 7月	5	30	1
10月	9	27	0
R4. 1月	17	18	1
4月	15	20	1
7月	14	22	0
10月	20	13	3
R5. 1月	20	15	1
4月	19	16	1

仕入単価			
	減少	不変	増加
R3. 7月	13.9%	83.3%	2.8%
10月	25.0%	75.0%	0.0%
R4. 1月	47.2%	50.0%	2.8%
4月	41.7%	55.6%	2.8%
7月	38.9%	61.1%	0.0%
10月	55.6%	36.1%	8.3%
R5. 1月	55.6%	41.7%	2.8%
4月	52.8%	44.4%	2.8%



資金繰り			
	悪化	不変	好転
R3. 7月	10	20	6
10月	10	20	6
R4. 1月	8	25	3
4月	9	25	2
7月	7	27	2
10月	9	27	0
R5. 1月	10	25	1
4月	7	27	2

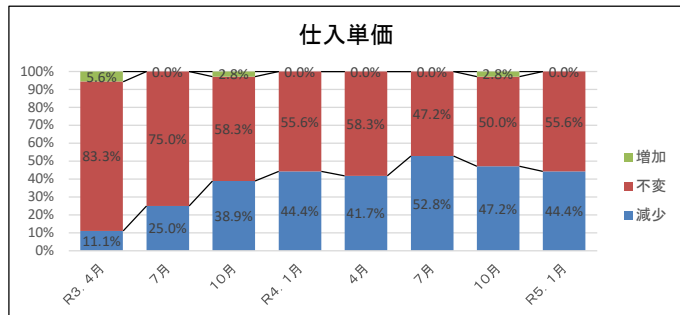
資金繰り			
	悪化	不変	好転
R3. 7月	27.8%	55.5%	16.7%
10月	27.8%	55.5%	16.7%
R4. 1月	22.2%	69.4%	8.3%
4月	25.0%	69.4%	5.6%
7月	19.4%	75.0%	5.6%
10月	25.0%	75.0%	0.0%
R5. 1月	27.8%	69.4%	2.8%
4月	19.4%	75.0%	5.6%



現在と比べた今後(3か月後)の経営環境等の見通しについて

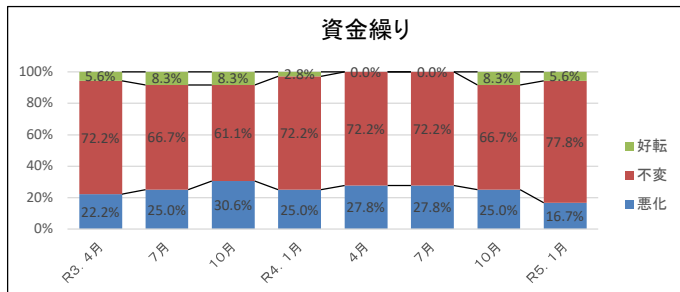
仕入単価			
	減少	不変	増加
R3. 4月	4	30	2
7月	9	27	0
10月	14	21	1
R4. 1月	16	20	0
4月	15	21	0
7月	19	17	0
10月	17	18	1
R5. 1月	16	20	0

仕入単価			
	減少	不変	増加
R3. 4月	11.1%	83.3%	5.6%
7月	25.0%	75.0%	0.0%
10月	38.9%	58.3%	2.8%
R4. 1月	44.4%	55.6%	0.0%
4月	41.7%	58.3%	0.0%
7月	52.8%	47.2%	0.0%
10月	47.2%	50.0%	2.8%
R5. 1月	44.4%	55.6%	0.0%



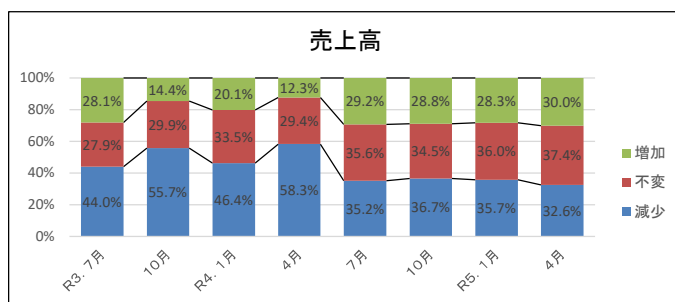
資金繰り			
	悪化	不変	好転
R3. 4月	8	26	2
7月	9	24	3
10月	11	22	3
R4. 1月	9	26	1
4月	10	26	0
7月	10	26	0
10月	9	24	3
R5. 1月	6	28	2

資金繰り			
	悪化	不変	好転
R3. 4月	22.2%	72.2%	5.6%
7月	25.0%	66.7%	8.3%
10月	30.6%	61.1%	8.3%
R4. 1月	25.0%	72.2%	2.8%
4月	27.8%	72.2%	0.0%
7月	27.8%	72.2%	0.0%
10月	25.0%	66.7%	8.3%
R5. 1月	16.7%	77.8%	5.6%

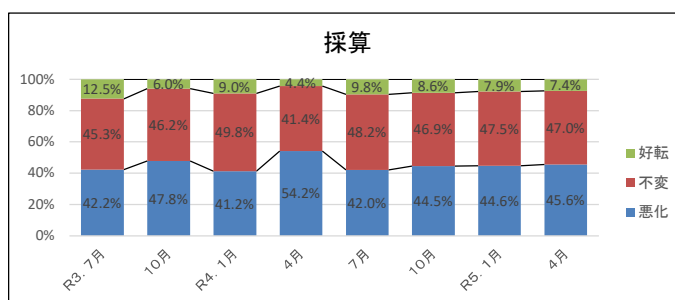


サービス業(全国)
 昨年の今頃と比べた現在の経営環境等の状況について

売上高			
	減少	不変	増加
R3. 7月	44.0%	27.9%	28.1%
10月	55.7%	29.9%	14.4%
R4. 1月	46.4%	33.5%	20.1%
4月	58.3%	29.4%	12.3%
7月	35.2%	35.6%	29.2%
10月	36.7%	34.5%	28.8%
R5. 1月	35.7%	36.0%	28.3%
4月	32.6%	37.4%	30.0%



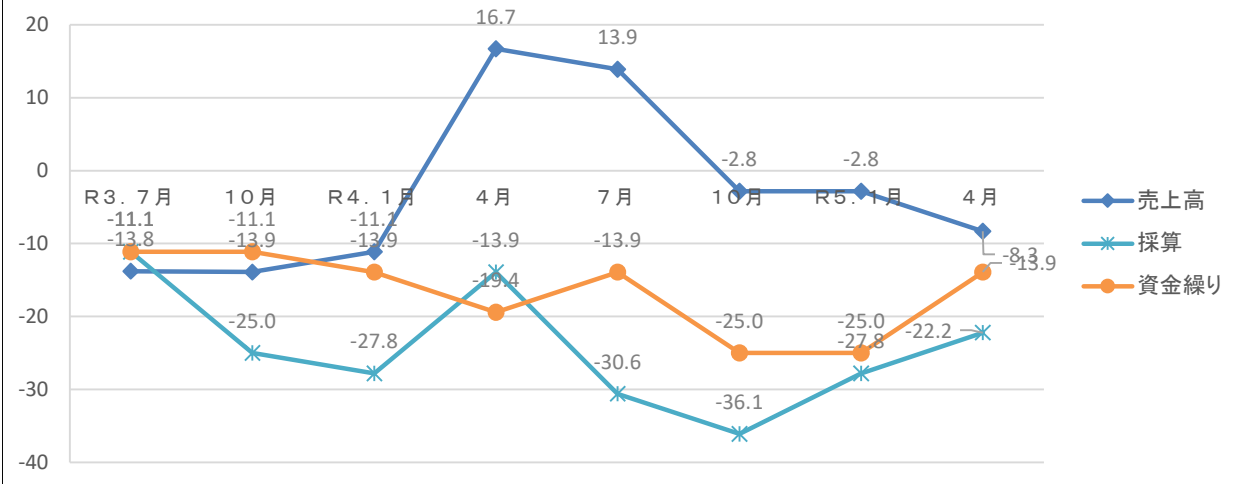
採算			
	悪化	不変	好転
R3. 7月	42.2%	45.3%	12.5%
10月	47.8%	46.2%	6.0%
R4. 1月	41.2%	49.8%	9.0%
4月	54.2%	41.4%	4.4%
7月	42.0%	48.2%	9.8%
10月	44.5%	46.9%	8.6%
R5. 1月	44.6%	47.5%	7.9%
4月	45.6%	47.0%	7.4%



サービス業DI(木津川市)
 昨年の今頃と比べた現在の経営環境等の状況について(%ポイント)

	R3. 7月	10月	R4. 1月	4月	7月	10月	R5. 1月	4月
売上高	-13.8	-13.9	-11.1	16.7	13.9	-2.8	-2.8	-8.3
採算	-11.1	-25.0	-27.8	-13.9	-30.6	-36.1	-27.8	-22.2
資金繰り	-11.1	-11.1	-13.9	-19.4	-13.9	-25.0	-25.0	-13.9

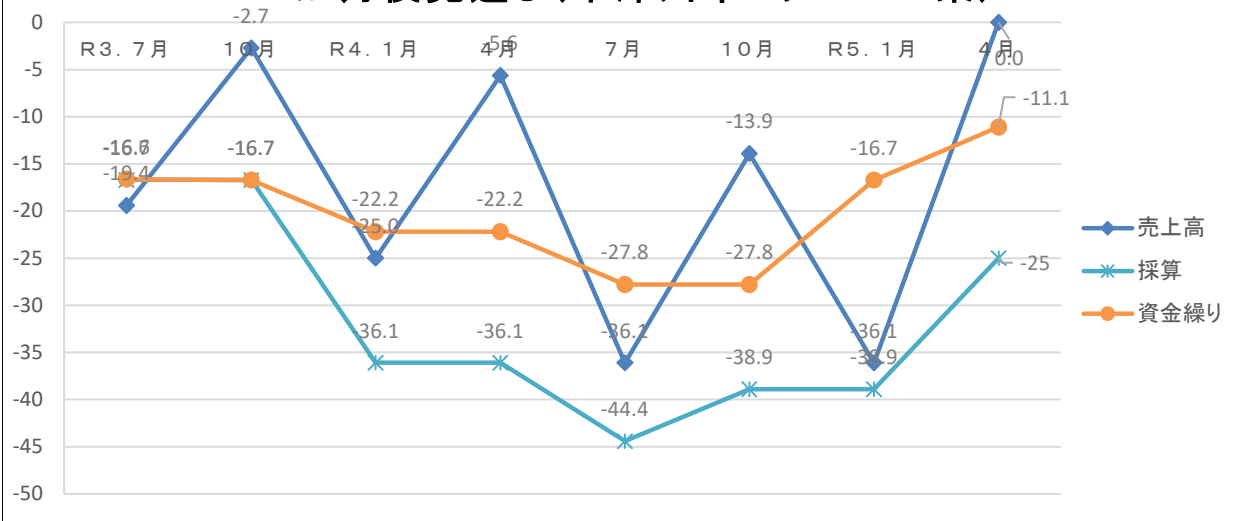
前年同期比(木津川市・サービス業)



サービス業DI(木津川市)
 現在と比べた今後(3か月後)の経営環境等の見通しについて(%ポイント)

	R3. 7月	10月	R4. 1月	4月	7月	10月	R5. 1月	4月
売上高	-19.4	-2.7	-25.0	-5.6	-36.1	-13.9	-36.1	0.0
採算	-16.7	-16.7	-36.1	-36.1	-44.4	-38.9	-38.9	-25
資金繰り	-16.6	-16.7	-22.2	-22.2	-27.8	-27.8	-16.7	-11.1

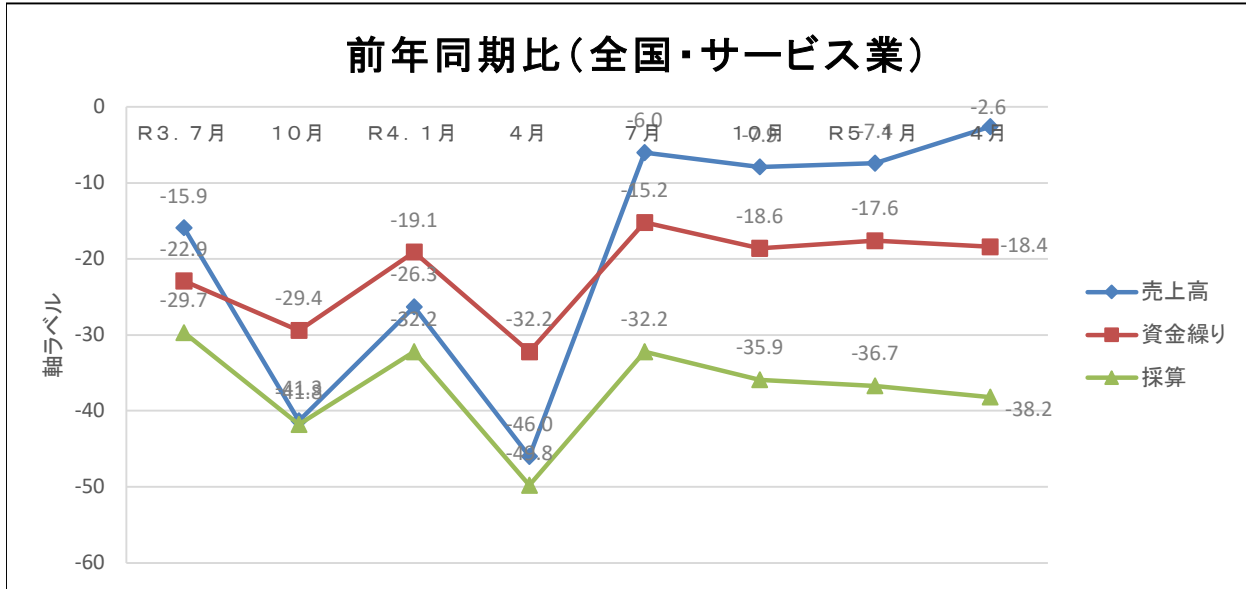
3か月後見通し(木津川市・サービス業)



サービス業DI(全国)

昨年の今頃と比べた現在の経営環境等の状況について(%ポイント)

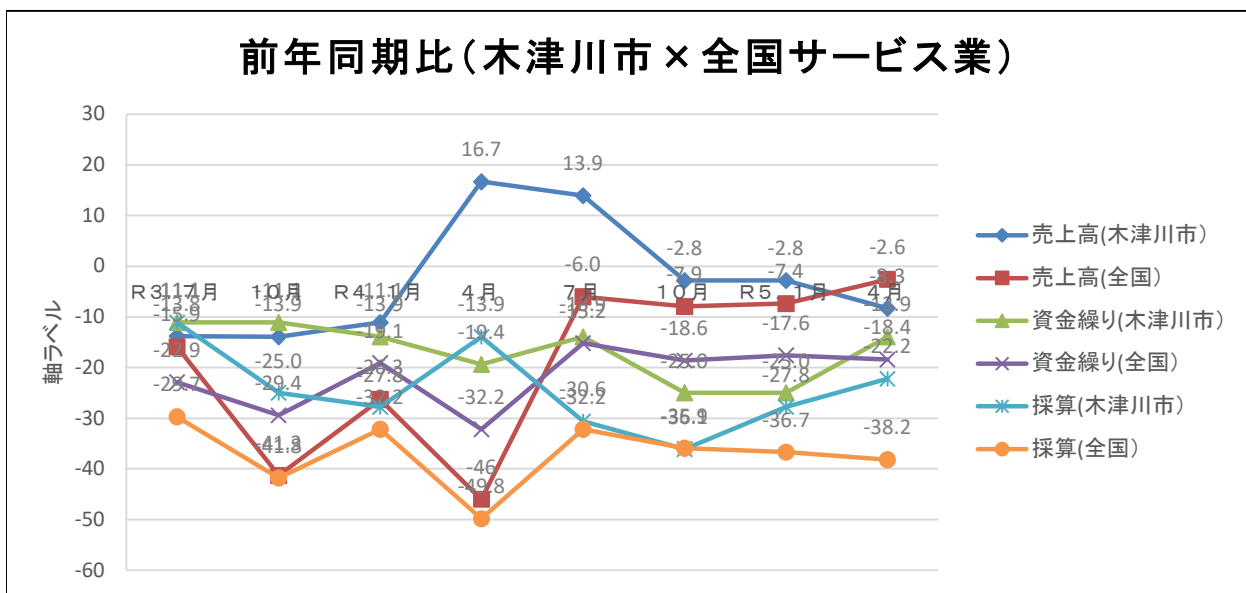
	R3. 7月	10月	R4. 1月	4月	7月	10月	R5. 1月	4月
売上高	-15.9	-41.3	-26.3	-46.0	-6.0	-7.9	-7.4	-2.6
資金繰り	-22.9	-29.4	-19.1	-32.2	-15.2	-18.6	-17.6	-18.4
採算	-29.7	-41.8	-32.2	-49.8	-32.2	-35.9	-36.7	-38.2



サービス業DI(木津川市×全国)

昨年の今頃と比べた現在の経営環境等の状況について(%ポイント)

	R3. 7月	10月	R4. 1月	4月	7月	10月	R5. 1月	4月
売上高(木津川市)	-13.8	-13.9	-11.1	16.7	13.9	-2.8	-2.8	-8.3
売上高(全国)	-15.9	-41.3	-26.3	-46	-6.0	-7.9	-7.4	-2.6
資金繰り(木津川市)	-11.1	-11.1	-13.9	-19.4	-13.9	-25.0	-25.0	-13.9
資金繰り(全国)	-22.9	-29.4	-19.1	-32.2	-15.2	-18.6	-17.6	-18.4
採算(木津川市)	-11.1	-25.0	-27.8	-13.9	-30.6	-36.1	-27.8	-22.2
採算(全国)	-29.7	-41.8	-32.2	-49.8	-32.2	-35.9	-36.7	-38.2



景況調査 令和5年度4月期

各調査項目	回答数
	回答数/回答合計数=企業割合
	上記企業割合の%

DIの計算方法は、増加(好転)企業割合から減少(悪化)企業割合を差し引いた値を示す。(企業割合100%に調整後)

木津川市・全体 計102件					製造業 計19件					建設業 計13件					卸小売業 計34件					サービス業 計36件				
昨年同期比					昨年同期比					昨年同期比					昨年同期比					昨年同期比				
	減少(C)	不変(B)	増加(A)	DI		減少(C)	不変(B)	増加(A)	DI		減少(C)	不変(B)	増加(A)	DI		減少(C)	不変(B)	増加(A)	DI		減少(C)	不変(B)	増加(A)	DI
売上高	36	46	20	102	売上高(加工額)	9	6	4	19	売上高	6	4	3	13	売上高	12	15	7	34	売上高	9	21	6	36
	0.3529	0.4510	0.1961			0.4737	0.3158	0.2105			0.4615	0.3077	0.2308			0.3529	0.4412	0.2059			0.2500	0.5833	0.1667	
	35.3%	45.1%	19.6%	-15.7%		47.4%	31.6%	21.1%	-26.3%		46.2%	30.8%	23.1%	※-23.1%		35.3%	44.1%	20.6%	-14.7%		25.0%	58.3%	16.7%	-8.3%
販売数量	31	53	18	102	販売数量	7	8	4	19	販売数量	4	6	3	13	販売数量	12	17	5	34	販売数量	8	22	6	36
	0.3039	0.5196	0.1765			0.3684	0.4211	0.2105			0.3077	0.4615	0.2308			0.3529	0.5000	0.1471			0.2222	0.6111	0.1667	
	30.4%	52.0%	17.6%	-12.7%		36.8%	42.1%	21.1%	-15.8%		30.8%	46.2%	23.1%	※-7.7%		35.3%	50.0%	14.7%	-20.6%		22.2%	61.1%	16.7%	-5.6%
売上単価	11	63	28	102	売上単価	2	13	4	19	売上単価	4	8	1	13	売上単価	4	13	17	34	売上単価	1	29	6	36
	0.1078	0.6176	0.2745			0.1053	0.6842	0.2105			0.3077	0.6154	0.0769			0.1176	0.3824	0.5000			0.0278	0.8056	0.1667	
	10.8%	61.8%	27.5%	16.7%		10.5%	68.4%	21.1%	10.5%		30.8%	61.5%	7.7%	-23.1%		11.8%	38.2%	50.0%	38.2%		2.8%	80.6%	16.7%	13.9%
仕入単価	71	30	1	102	仕入単価	14	5	0	19	仕入単価	10	3	0	13	仕入単価	28	6	0	34	仕入単価	19	16	1	36
	0.6961	0.2941	0.0098			0.7368	0.2632	0.0000			0.7692	0.2308	0.0000			0.8235	0.1765	0.0000			0.5278	0.4444	0.0278	
	69.6%	29.4%	1.0%	-68.6%		73.7%	26.3%	0.0%	-73.7%		76.9%	23.1%	0.0%	-76.9%		82.4%	17.6%	0.0%	-82.4%		52.8%	44.4%	2.8%	-50.0%
採算	40	50	12	102	採算	8	8	3	19	採算	5	6	2	13	採算	15	16	3	34	採算	12	20	4	36
	0.3922	0.4902	0.1176			0.4211	0.4211	0.1579			0.3846	0.4615	0.1538			0.4412	0.4706	0.0882			0.3333	0.5556	0.1111	
	39.2%	49.0%	11.8%	-27.5%		42.1%	42.1%	15.8%	-26.3%		38.5%	46.2%	15.4%	-23.1%		44.1%	47.1%	8.8%	-35.3%		33.3%	55.6%	11.1%	※-22.2%
資金繰り	19	81	2	102	資金繰り	2	17	0	19	資金繰り	2	11	0	13	資金繰り	8	26	0	34	資金繰り	7	27	2	36
	0.1863	0.7941	0.0196			0.1053	0.8947	0.0000			0.1538	0.8462	0.0000			0.2353	0.7647	0.0000			0.1944	0.7500	0.0556	
	18.6%	79.4%	2.0%	※-16.7%		10.5%	89.5%	0.0%	-10.5%		15.4%	84.6%	0.0%	-15.4%		23.5%	76.5%	0.0%	-23.5%		19.4%	75.0%	5.6%	※-13.9%

3か月後					3か月後					3か月後					3か月後					3か月後				
	減少(C)	不変(B)	増加(A)	DI		減少(C)	不変(B)	増加(A)	DI		減少(C)	不変(B)	増加(A)	DI		減少(C)	不変(B)	増加(A)	DI		減少(C)	不変(B)	増加(A)	DI
売上高	31	50	21	102	売上高	6	10	3	19	売上高	1	9	3	13	売上高	16	11	7	34	売上高	8	20	8	36
	0.3039	0.4902	0.2059			0.3158	0.5263	0.1579			0.0769	0.6923	0.2308			0.4706	0.3235	0.2059			0.2222	0.5556	0.2222	
	30.4%	49.0%	20.6%	※-9.8%		31.6%	52.6%	15.8%	※-15.8%		7.7%	69.2%	23.1%	15.4%		47.1%	32.4%	20.6%	-26.5%		22.2%	55.6%	22.2%	0.0%
販売数量	31	55	16	102	販売数量	5	12	2	19	販売数量	0	10	3	13	販売数量	18	11	5	34	販売数量	8	22	6	36
	0.3039	0.5392	0.1569			0.2632	0.6316	0.1053			0.0000	0.7692	0.2308			0.5294	0.3235	0.1471			0.2222	0.6111	0.1667	
	30.4%	53.9%	15.7%	※-14.7%		26.3%	63.2%	10.5%	※-15.8%		0.0%	76.9%	23.1%	23.1%		52.9%	32.4%	14.7%	-38.2%		22.2%	61.1%	16.7%	-5.6%
売上単価	10	73	19	102	売上単価	2	15	2	19	売上単価	1	9	3	13	売上単価	4	20	10	34	売上単価	3	29	4	36
	0.0980	0.7157	0.1863			0.1053	0.7895	0.1053			0.0769	0.6923	0.2308			0.1176	0.5882	0.2941			0.0833	0.8056	0.1111	
	9.8%	71.6%	18.6%	8.8%		10.5%	78.9%	10.5%	0.0%		7.7%	69.2%	23.1%	15.4%		11.8%	58.8%	29.4%	17.6%		8.3%	80.6%	11.1%	2.8%
仕入単価	56	46	0	102	仕入単価	7	12	0	19	仕入単価	9	4	0	13	仕入単価	24	10	0	34	仕入単価	16	20	0	36
	0.5490	0.4510	0.0000			0.3684	0.6316	0.0000			0.6923	0.3077	0.0000			0.7059	0.2941	0.0000			0.4444	0.5556	0.0000	
	54.9%	45.1%	0.0%	※-54.9%		36.8%	63.2%	0.0%	-36.8%		69.2%	30.8%	0.0%	※-69.2%		70.6%	29.4%	0.0%	-70.6%		44.4%	55.6%	0.0%	-44.4%
採算	41	51	10	102	採算	7	9	3	19	採算	3	8	2	13	採算	19	13	2	34	採算	12	21	3	36
	0.4020	0.5000	0.0980			0.3684	0.4737	0.1579			0.2308	0.6154	0.1538			0.5588	0.3824	0.0588			0.3333	0.5833	0.0833	
	40.2%	50.0%	9.8%	※-30.4%		36.8%	47.4%	15.8%	-21.1%		23.1%	61.5%	15.4%	-7.7%		55.9%	38.2%	5.9%	※-50.0%		33.3%	58.3%	8.3%	-25.0%
資金繰り	20	79	3	102	資金繰り	2	17	0	19	資金繰り	1	11	1	13	資金繰り	11	23	0	34	資金繰り	6	28	2	36
	0.1961	0.7745	0.0294			0.1053	0.8947	0.0000			0.0769	0.8462	0.0769			0.3235	0.6765	0.0000			0.1667	0.7778	0.0556	
	19.6%	77.5%	2.9%	-16.7%		10.5%	89.5%	0.0%	-10.5%		7.7%	84.6%	7.7%	0.0%		32.4%	67.6%	0.0%	※-32.4%		16.7%	77.8%	5.6%	-11.1%

各調査項目	回答数
	回答数/回答合計数=企業割合
	上記企業割合の%(小数点第4以下四捨五入)

注意！
 企業割合で%にしたとき、合計が、100%にならない場合は、小数点第4位の切り上げもしくは、切り捨ての最も差が開く値を調整し、100%にすること。
 調整した値はこのデータ計算表では、赤字で表示し、各調査項目のグラフには、表示横に※印をつけること。(折れ線グラフは、棒グラフのデータがベースとなっているため※は必要ない。)
 ※この欄の調整理由は、調整すべき小数点第4位の値が減少・増加も同じ値で、どちらか一方を調整するわけにはいかないので、DIに影響しない不変を調整しました。
 ※この欄の調整理由は、減少(増加)と不変の調整すべき小数点第4位が同じ値で、どちらも四捨五入をしてしまうと100%を超えるので、DIに影響しない不変を四捨五入しないことで100%に調整しました。
 ※この欄の調整理由は、減少(増加)と不変の調整すべき小数点第4位が同じ値で、どちらも四捨五入をしてしまうと100%を満たないので、DIに影響しない不変を切り上げることで100%に調整しました。