

景況調査〈独自調査・全国調査〉

実施機関：木津川市商工会

調査実施月：2023年10月

【概況】

木津川市商工会では、2023年7月－9月期（以下、「当期」という。）の景況調査（市内小規模事業者102社〈製造業19社、建設業13社、卸小売業34社、サービス業36社）を行い結果を取りまとめた。

当期の景況調査によると、全産業D I（前年同期比）は売上高がマイナス10.8、採算（経常利益）はマイナス33.3となり、2023年4月－6月期（以下、「前期」という。）と比べ売上高、採算（経常利益）は僅かに改善がみられたが依然としてマイナス数字であった。これは円安による原材料や仕入れの高騰が引き続き影響を与えているものと考えられる。

当期の業況を製造業、建設業、卸小売業、サービス業の4分野で見ると、昨年と比較した売上高では製造業はマイナス10.5、建設業は15.4、卸小売業はマイナス38.2、サービス業は5.6となり、製造業、卸小売業は依然マイナス数字であるが、建築業、サービス業では売上高の改善がみられた。

一方、全国調査では全産業売上高D Iはマイナス1.5、採算（経常利益）はマイナス26.1となり、売上、採算（経常利益）共にマイナス数字である。全国の業種別の4分野の売上高D Iでは、製造業がマイナス5.0、建設業はマイナス14.0、卸小売業はマイナス12.6、サービス業が14.0となっており、サービス業を除く3分野はマイナス数字である。

このことから、木津川市だけでなく全国的に売上高、採算（経常利益）はマイナス数字であったものの、少しずつ売上高の改善が見受けられた。

木津川市のこの先3ヶ月後を見通した場合、売上高がプラス2.9、採算（経常利益）はマイナス21.6となり、円安や地政学的リスクなどによる原材料や仕入れの高騰が不安材料となっているものの、経済の緩やかな回復が期待されている。

業種別の4分野を3ヶ月後の見通しの売上高D Iで見ると、製造業がプラスマイナス0、建設業がプラス30.8、卸小売業がマイナス14.7、サービス業がプラス11.1となり、卸小売業を除く3分野で明るい兆しがみられた。

『京都府経済動向調査結果』より京都府内の景気は、新型コロナウイルス感染症の影響が和らいだことでインバウンド需要が回復し、緩やかな持ち直しの動きがみられる。しかしながら、原油高や円安による物価高騰で先行き不透明な状況が続いており、海外景気の動向を注視する必要がある。

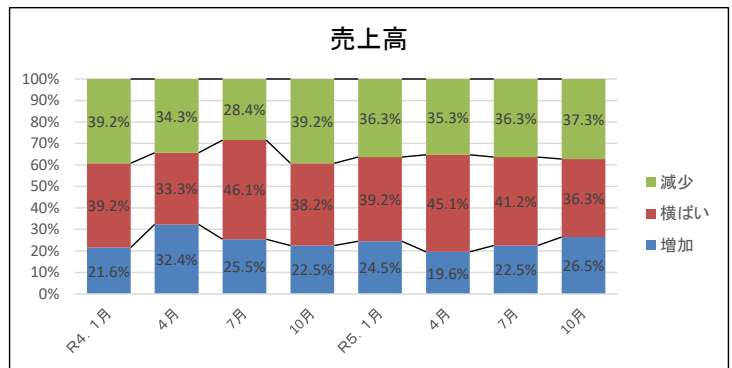
※全国調査は、全国商工会連合会が公表した中小企業景況調査報告書に基づく

※D Iは、増加（上昇、好転）企業割合から減少（低下、悪化）企業割合を差し引いた値

全体(木津川市)
 昨年の今頃と比べた現在の経営環境等の状況について

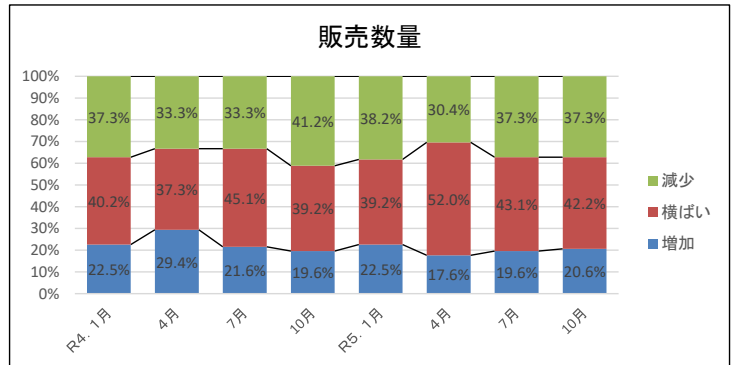
売上高			
	増加	横ばい	減少
R4. 1月	22	40	40
4月	33	34	35
7月	26	47	29
10月	23	39	40
R5. 1月	25	40	37
4月	20	46	36
7月	23	42	37
10月	27	37	38

売上高			
	増加	横ばい	減少
R4. 1月	21.6%	39.2%	39.2%
4月	32.4%	33.3%	34.3%
7月	25.5%	46.1%	28.4%
10月	22.5%	38.2%	39.2%
R5. 1月	24.5%	39.2%	36.3%
4月	19.6%	45.1%	35.3%
7月	22.5%	41.2%	36.3%
10月	26.5%	36.3%	37.3%



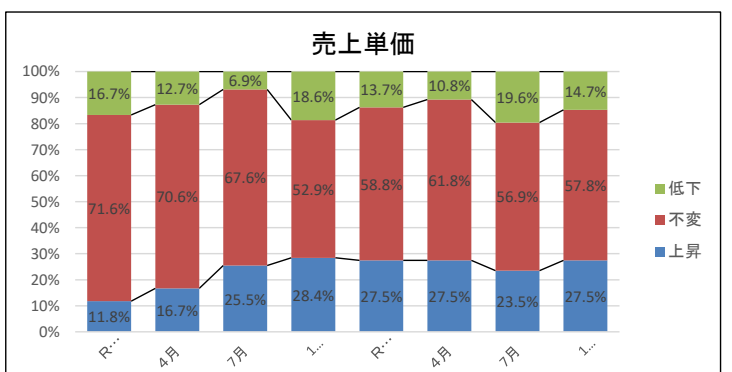
販売数量			
	増加	横ばい	減少
R4. 1月	23	41	38
4月	30	38	34
7月	22	46	34
10月	20	40	42
R5. 1月	23	40	39
4月	18	53	31
7月	20	44	38
10月	21	43	38

販売数量			
	増加	横ばい	減少
R4. 1月	22.5%	40.2%	37.3%
4月	29.4%	37.3%	33.3%
7月	21.6%	45.1%	33.3%
10月	19.6%	39.2%	41.2%
R5. 1月	22.5%	39.2%	38.2%
4月	17.6%	52.0%	30.4%
7月	19.6%	43.1%	37.3%
10月	20.6%	42.2%	37.3%



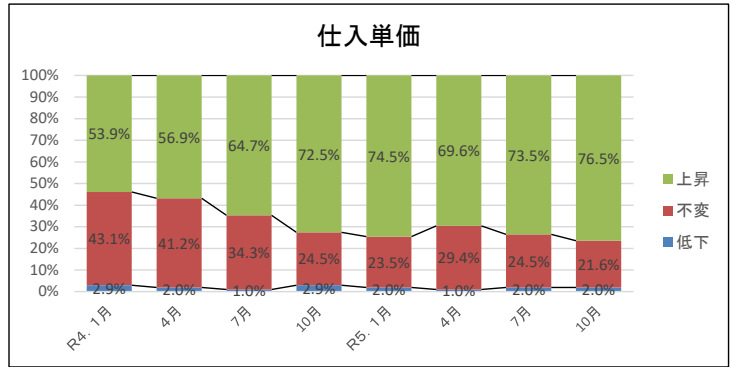
売上単価			
	上昇	不変	低下
R4. 1月	12	73	17
4月	17	72	13
7月	26	69	7
10月	29	54	19
R5. 1月	28	60	14
4月	28	63	11
7月	24	58	20
10月	28	59	15

売上単価			
	上昇	不変	低下
R4. 1月	11.8%	71.6%	16.7%
4月	16.7%	70.6%	12.7%
7月	25.5%	67.6%	6.9%
10月	28.4%	52.9%	18.6%
R5. 1月	27.5%	58.8%	13.7%
4月	27.5%	61.8%	10.8%
7月	23.5%	56.9%	19.6%
10月	27.5%	57.8%	14.7%



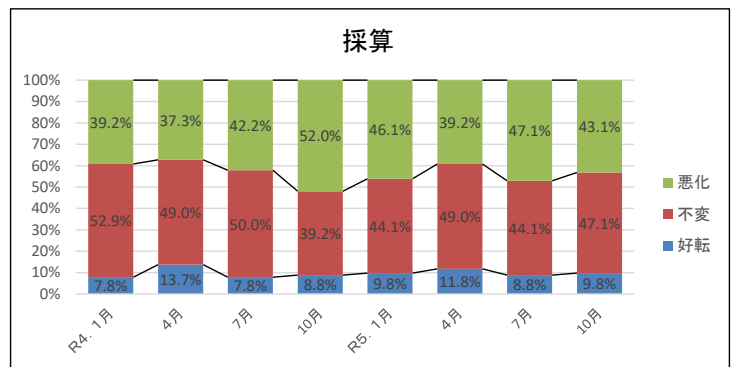
仕入単価			
	低下	不変	上昇
R4. 1月	3	44	55
4月	2	42	58
7月	1	35	66
10月	3	25	74
R5. 1月	2	24	76
4月	1	30	71
7月	2	25	75
10月	2	22	78

仕入単価			
	低下	不変	上昇
R4. 1月	2.9%	43.1%	53.9%
4月	2.0%	41.2%	56.9%
7月	1.0%	34.3%	64.7%
10月	2.9%	24.5%	72.5%
R5. 1月	2.0%	23.5%	74.5%
4月	1.0%	29.4%	69.6%
7月	2.0%	24.5%	73.5%
10月	2.0%	21.6%	76.5%



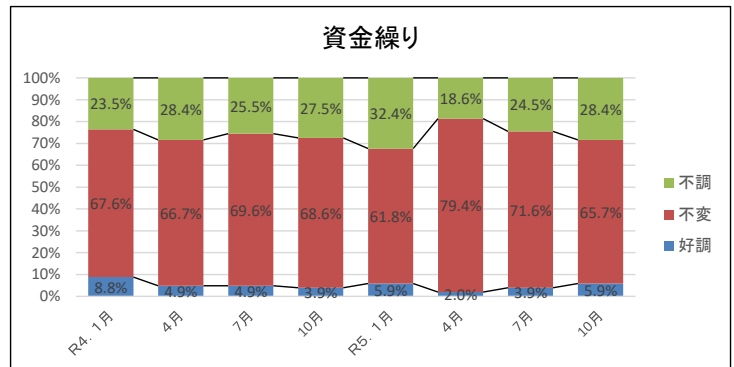
採算			
	好転	不変	悪化
R4. 1月	8	54	40
4月	14	50	38
7月	8	51	43
10月	9	40	53
R5. 1月	10	45	47
4月	12	50	40
7月	9	45	48
10月	10	48	44

採算			
	好転	不変	悪化
R4. 1月	7.8%	52.9%	39.2%
4月	13.7%	49.0%	37.3%
7月	7.8%	50.0%	42.2%
10月	8.8%	39.2%	52.0%
R5. 1月	9.8%	44.1%	46.1%
4月	11.8%	49.0%	39.2%
7月	8.8%	44.1%	47.1%
10月	9.8%	47.1%	43.1%



資金繰り			
	好調	不変	不調
R4. 1月	9	69	24
4月	5	68	29
7月	5	71	26
10月	4	70	28
R5. 1月	6	63	33
4月	2	81	19
7月	4	73	25
10月	6	67	29

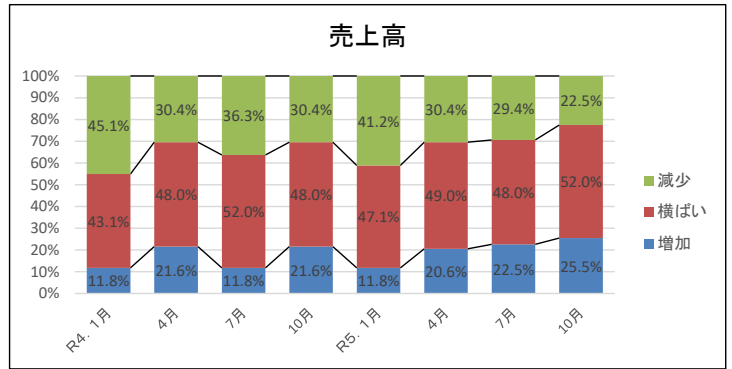
資金繰り			
	好調	不変	不調
R4. 1月	8.8%	67.6%	23.5%
4月	4.9%	66.7%	28.4%
7月	4.9%	69.6%	25.5%
10月	3.9%	68.6%	27.5%
R5. 1月	5.9%	61.8%	32.4%
4月	2.0%	79.4%	18.6%
7月	3.9%	71.6%	24.5%
10月	5.9%	65.7%	28.4%



全体(木津川市)

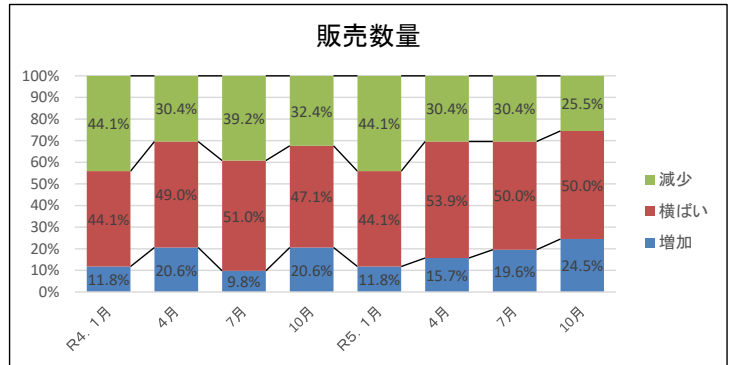
現在と比べた今後(3か月後)の経営環境等の見通しについて

売上高			
	増加	横ばい	減少
R4. 1月	12	44	46
4月	22	49	31
7月	12	53	37
10月	22	49	31
R5. 1月	12	48	42
4月	21	50	31
7月	23	49	30
10月	26	53	23



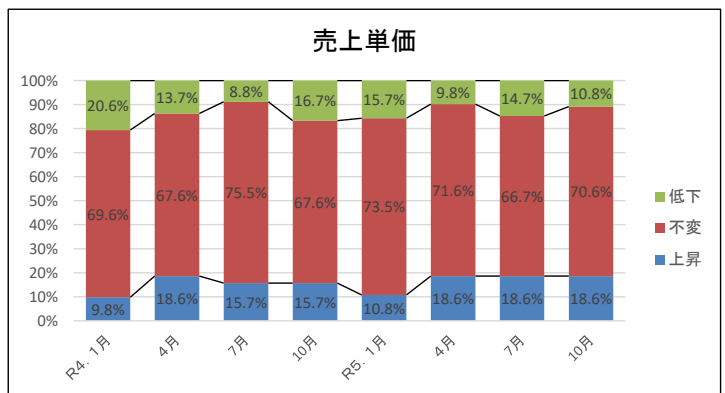
売上高			
	増加	横ばい	減少
R4. 1月	11.8%	43.1%	45.1%
4月	21.6%	48.0%	30.4%
7月	11.8%	52.0%	36.3%
10月	21.6%	48.0%	30.4%
R5. 1月	11.8%	47.1%	41.2%
4月	20.6%	49.0%	30.4%
7月	22.5%	48.0%	29.4%
10月	25.5%	52.0%	22.5%

販売数量			
	増加	横ばい	減少
R4. 1月	12	45	45
4月	21	50	31
7月	10	52	40
10月	21	48	33
R5. 1月	12	45	45
4月	16	55	31
7月	20	51	31
10月	25	51	26



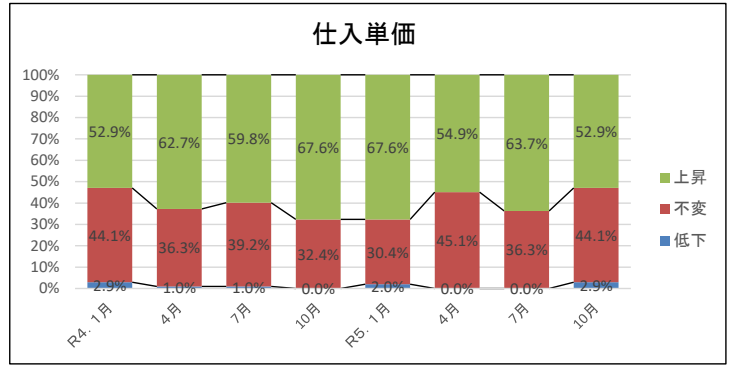
販売数量			
	増加	横ばい	減少
R4. 1月	11.8%	44.1%	44.1%
4月	20.6%	49.0%	30.4%
7月	9.8%	51.0%	39.2%
10月	20.6%	47.1%	32.4%
R5. 1月	11.8%	44.1%	44.1%
4月	15.7%	53.9%	30.4%
7月	19.6%	50.0%	30.4%
10月	24.5%	50.0%	25.5%

売上単価			
	上昇	不変	低下
R4. 1月	10	71	21
4月	19	69	14
7月	16	77	9
10月	16	69	17
R5. 1月	11	75	16
4月	19	73	10
7月	19	68	15
10月	19	72	11



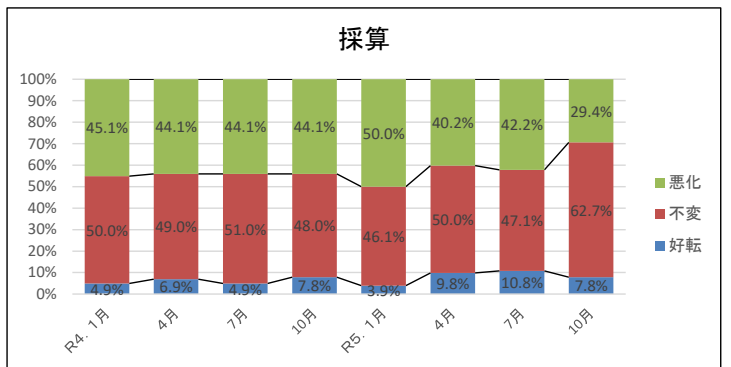
売上単価			
	上昇	不変	低下
R4. 1月	9.8%	69.6%	20.6%
4月	18.6%	67.6%	13.7%
7月	15.7%	75.5%	8.8%
10月	15.7%	67.6%	16.7%
R5. 1月	10.8%	73.5%	15.7%
4月	18.6%	71.6%	9.8%
7月	18.6%	66.7%	14.7%
10月	18.6%	70.6%	10.8%

仕入単価			
	低下	不変	上昇
R4. 1月	3	45	54
4月	1	37	64
7月	1	40	61
10月	0	33	69
R5. 1月	2	31	69
4月	0	46	56
7月	0	37	65
10月	3	45	54



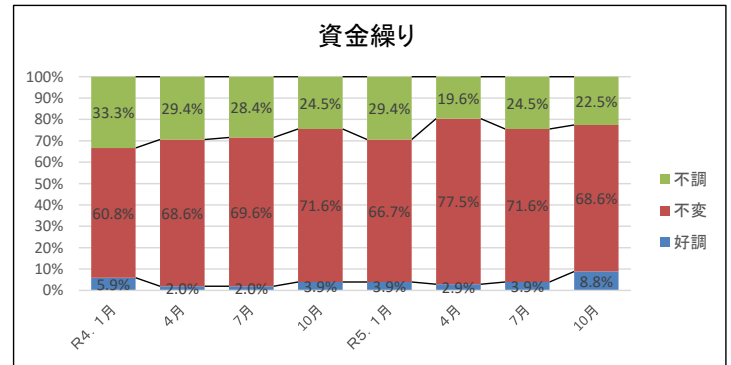
仕入単価			
	低下	不変	上昇
R4. 1月	2.9%	44.1%	52.9%
4月	1.0%	36.3%	62.7%
7月	1.0%	39.2%	59.8%
10月	0.0%	32.4%	67.6%
R5. 1月	2.0%	30.4%	67.6%
4月	0.0%	45.1%	54.9%
7月	0.0%	36.3%	63.7%
10月	2.9%	44.1%	52.9%

採算			
	好転	不変	悪化
R4. 1月	5	51	46
4月	7	50	45
7月	5	52	45
10月	8	49	45
R5. 1月	4	47	51
4月	10	51	41
7月	11	48	43
10月	8	64	30



採算			
	好転	不変	悪化
R4. 1月	4.9%	50.0%	45.1%
4月	6.9%	49.0%	44.1%
7月	4.9%	51.0%	44.1%
10月	7.8%	48.0%	44.1%
R5. 1月	3.9%	46.1%	50.0%
4月	9.8%	50.0%	40.2%
7月	10.8%	47.1%	42.2%
10月	7.8%	62.7%	29.4%

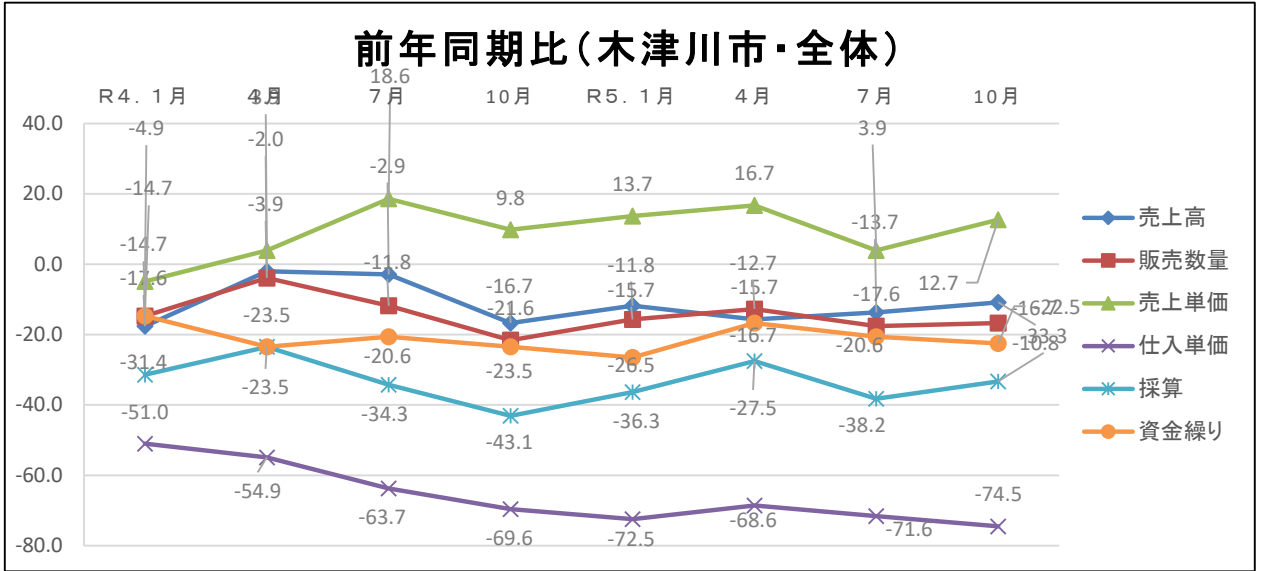
資金繰り			
	好調	不変	不調
R4. 1月	6	62	34
4月	2	70	30
7月	2	71	29
10月	4	73	25
R5. 1月	4	68	30
4月	3	79	20
7月	4	73	25
10月	9	70	23



資金繰り			
	好調	不変	不調
R4. 1月	5.9%	60.8%	33.3%
4月	2.0%	68.6%	29.4%
7月	2.0%	69.6%	28.4%
10月	3.9%	71.6%	24.5%
R5. 1月	3.9%	66.7%	29.4%
4月	2.9%	77.5%	19.6%
7月	3.9%	71.6%	24.5%
10月	8.8%	68.6%	22.5%

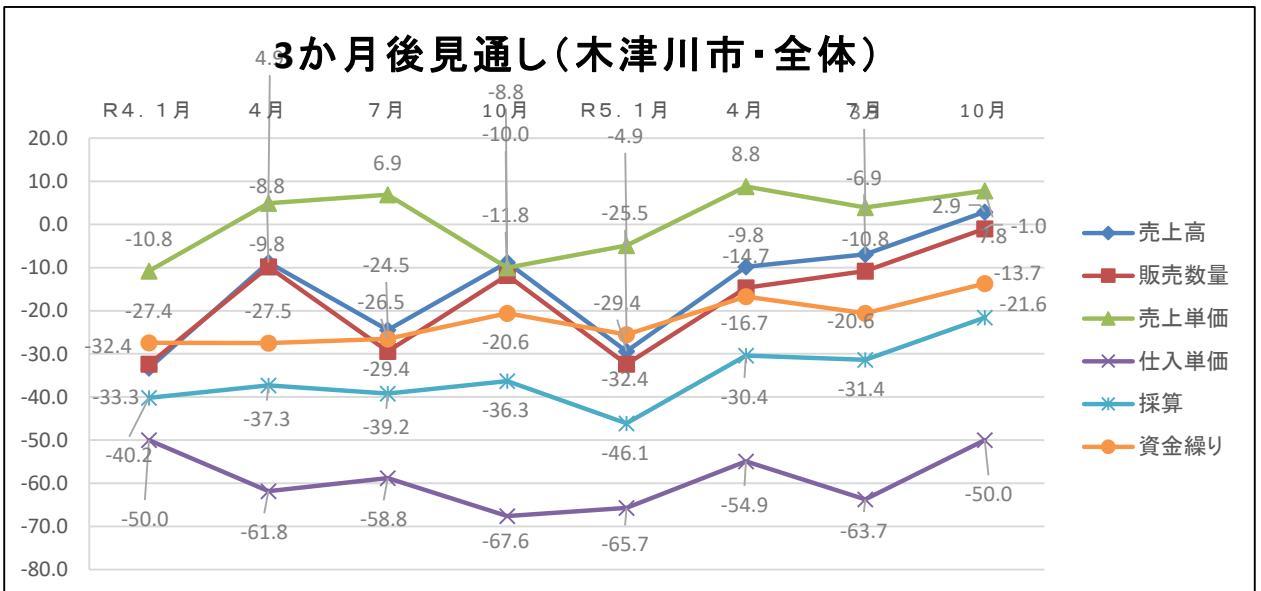
全体DI(木津川市)
 昨年の今頃と比べた現在の経営環境等の状況について(%ポイント)

	R4. 1月	4月	7月	10月	R5. 1月	4月	7月	10月
売上高	-17.6	-2.0	-2.9	-16.7	-11.8	-15.7	-13.7	-10.8
販売数量	-14.7	-3.9	-11.8	-21.6	-15.7	-12.7	-17.6	-16.7
売上単価	-4.9	3.9	18.6	9.8	13.7	16.7	3.9	12.7
仕入単価	-51.0	-54.9	-63.7	-69.6	-72.5	-68.6	-71.6	-74.5
採算	-31.4	-23.5	-34.3	-43.1	-36.3	-27.5	-38.2	-33.3
資金繰り	-14.7	-23.5	-20.6	-23.5	-26.5	-16.7	-20.6	-22.5



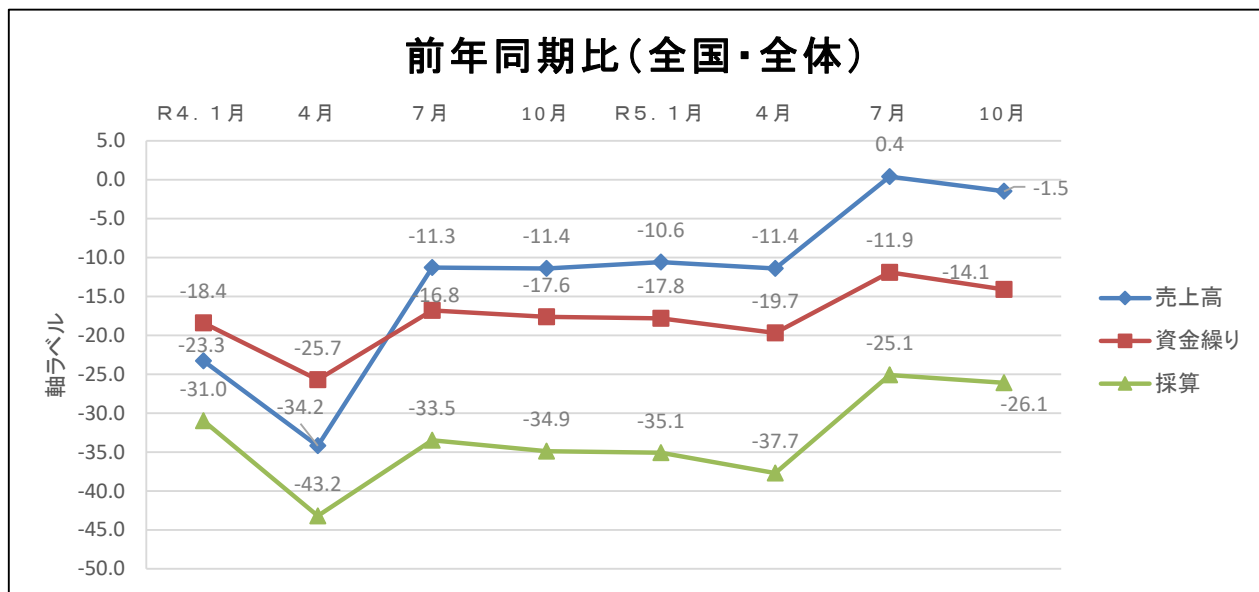
全体DI(木津川市)
 現在と比べた今後(3か月後)の経営環境等の見通しについて(%ポイント)

	R4. 1月	4月	7月	10月	R5. 1月	4月	7月	10月
売上高	-33.3	-8.8	-24.5	-8.8	-29.4	-9.8	-6.9	2.9
販売数量	-32.4	-9.8	-29.4	-11.8	-32.4	-14.7	-10.8	-1.0
売上単価	-10.8	4.9	6.9	-10.0	-4.9	8.8	3.9	7.8
仕入単価	-50.0	-61.8	-58.8	-67.6	-65.7	-54.9	-63.7	-50.0
採算	-40.2	-37.3	-39.2	-36.3	-46.1	-30.4	-31.4	-21.6
資金繰り	-27.4	-27.5	-26.5	-20.6	-25.5	-16.7	-20.6	-13.7



全体DI(全国)
 昨年の今頃と比べた現在の経営環境等の状況について(%ポイント)

	R4. 1月	4月	7月	10月	R5. 1月	4月	7月	10月
売上高	-23.3	-34.2	-11.3	-11.4	-10.6	-11.4	0.4	-1.5
資金繰り	-18.4	-25.7	-16.8	-17.6	-17.8	-19.7	-11.9	-14.1
採算	-31.0	-43.2	-33.5	-34.9	-35.1	-37.7	-25.1	-26.1



全体DI(木津川市×全国)
 昨年の今頃と比べた現在の経営環境等の状況について(%ポイント)

	R4. 1月	4月	7月	10月	R5. 1月	4月	7月	10月
売上高(木津川市)	-17.6	-2.0	-2.9	-16.7	-11.8	-15.7	-13.7	-10.8
売上高(全国)	-23.3	-34.2	-11.3	-11.4	-10.6	-11.4	0.4	-1.5
資金繰り(木津川市)	-14.7	-23.5	-20.6	-23.5	-26.5	-16.7	-20.6	-22.5
資金繰り(全国)	-18.4	-25.7	-16.8	-17.6	-17.8	-19.7	-11.9	-14.1
採算(木津川市)	-31.4	-23.5	-34.3	-43.1	-36.3	-27.5	-38.2	-33.3
採算(全国)	-31.0	-43.2	-33.5	-34.9	-35.1	-37.7	-25.1	-26.1

