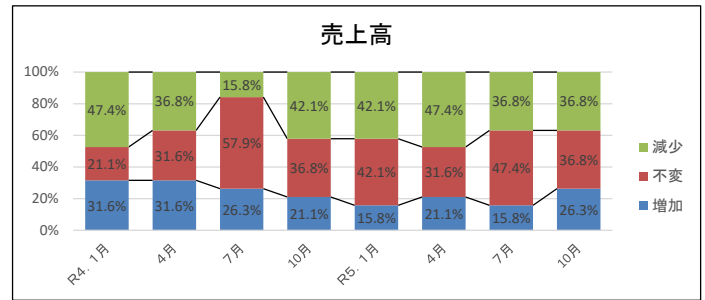


製造業(木津川市)  
 昨年の今頃と比べた現在の経営環境等の状況について

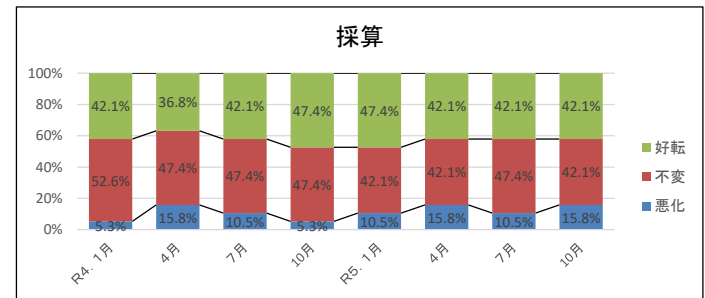
売上高			
	増加	不変	減少
R4. 1月	6	4	9
4月	6	6	7
7月	5	11	3
10月	4	7	8
R5. 1月	3	8	8
4月	4	6	9
7月	3	9	7
10月	5	7	7

売上高			
	増加	不変	減少
R4. 1月	31.6%	21.1%	47.4%
4月	31.6%	31.6%	36.8%
7月	26.3%	57.9%	15.8%
10月	21.1%	36.8%	42.1%
R5. 1月	15.8%	42.1%	42.1%
4月	21.1%	31.6%	47.4%
7月	15.8%	47.4%	36.8%
10月	26.3%	36.8%	36.8%



採算			
	悪化	不変	好転
R4. 1月	1	10	8
4月	3	9	7
7月	2	9	8
10月	1	9	9
R5. 1月	2	8	9
4月	3	8	8
7月	2	9	8
10月	3	8	8

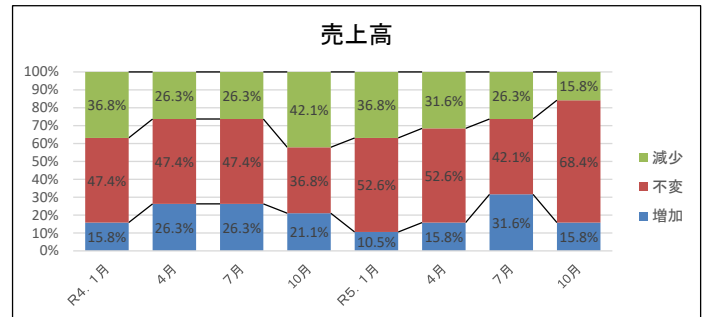
採算			
	悪化	不変	好転
R4. 1月	5.3%	52.6%	42.1%
4月	15.8%	47.4%	36.8%
7月	10.5%	47.4%	42.1%
10月	5.3%	47.4%	47.4%
R5. 1月	10.5%	42.1%	47.4%
4月	15.8%	42.1%	42.1%
7月	10.5%	47.4%	42.1%
10月	15.8%	42.1%	42.1%



現在と比べた今後(3か月後)の経営環境等の見通しについて

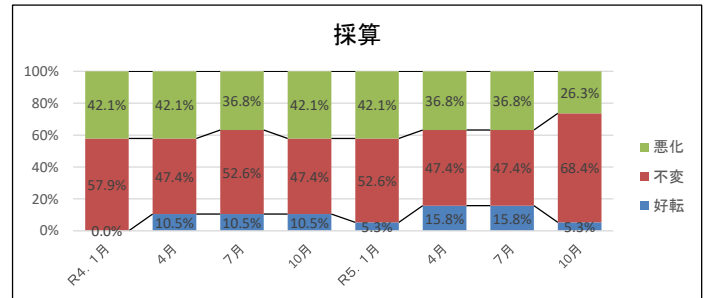
売上高			
	増加	不変	減少
R4. 1月	3	9	7
4月	5	9	5
7月	5	9	5
10月	4	7	8
R5. 1月	2	10	7
4月	3	10	6
7月	6	8	5
10月	3	13	3

売上高			
	増加	不変	減少
R4. 1月	15.8%	47.4%	36.8%
4月	26.3%	47.4%	26.3%
7月	26.3%	47.4%	26.3%
10月	21.1%	36.8%	42.1%
R5. 1月	10.5%	52.6%	36.8%
4月	15.8%	52.6%	31.6%
7月	31.6%	42.1%	26.3%
10月	15.8%	68.4%	15.8%



採算			
	好転	不変	悪化
R4. 1月	0	11	8
4月	2	9	8
7月	2	10	7
10月	2	9	8
R5. 1月	1	10	8
4月	3	9	7
7月	3	9	7
10月	1	13	5

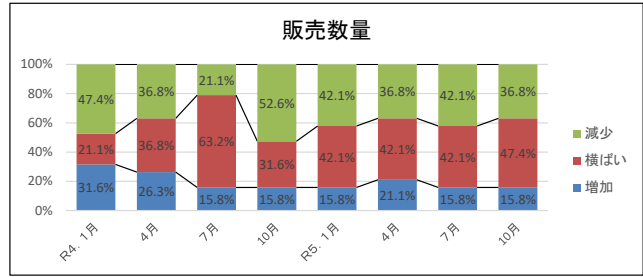
採算			
	好転	不変	悪化
R4. 1月	0.0%	57.9%	42.1%
4月	10.5%	47.4%	42.1%
7月	10.5%	52.6%	36.8%
10月	10.5%	47.4%	42.1%
R5. 1月	5.3%	52.6%	42.1%
4月	15.8%	47.4%	36.8%
7月	15.8%	47.4%	36.8%
10月	5.3%	68.4%	26.3%



製造業(木津川市)  
 昨年の今頃と比べた現在の経営環境等の状況について

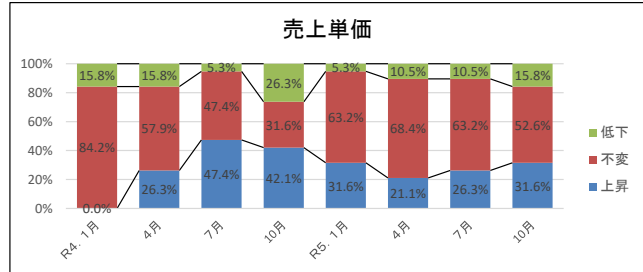
販売数量			
	増加	横ばい	減少
R4. 1月	6	4	9
4月	5	7	7
7月	3	12	4
10月	3	6	10
R5. 1月	3	8	8
4月	4	8	7
7月	3	8	8
10月	3	9	7

販売数量			
	増加	横ばい	減少
R4. 1月	31.6%	21.1%	47.4%
4月	26.3%	36.8%	36.8%
7月	15.8%	63.2%	21.1%
10月	15.8%	31.6%	52.6%
R5. 1月	15.8%	42.1%	42.1%
4月	21.1%	42.1%	36.8%
7月	15.8%	42.1%	42.1%
10月	15.8%	47.4%	36.8%



売上単価			
	上昇	不変	低下
R4. 1月	0	16	3
4月	5	11	3
7月	9	9	1
10月	8	6	5
R5. 1月	6	12	1
4月	4	13	2
7月	5	12	2
10月	6	10	3

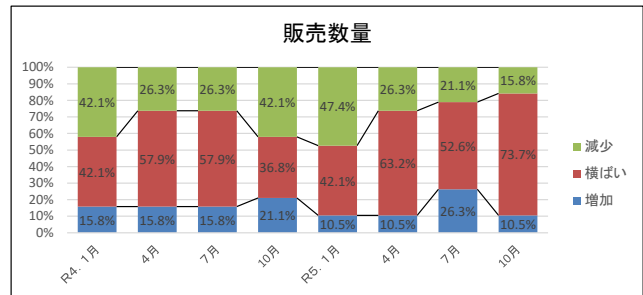
売上単価			
	上昇	不変	低下
R4. 1月	0.0%	84.2%	15.8%
4月	26.3%	57.9%	15.8%
7月	47.4%	47.4%	5.3%
10月	42.1%	31.6%	26.3%
R5. 1月	31.6%	63.2%	5.3%
4月	21.1%	68.4%	10.5%
7月	26.3%	63.2%	10.5%
10月	31.6%	52.6%	15.8%



現在と比べた今後(3か月後)の経営環境等の見通しについて

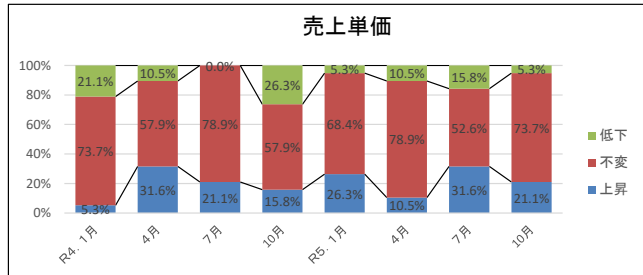
販売数量			
	増加	横ばい	減少
R4. 1月	3	8	8
4月	3	11	5
7月	3	11	5
10月	4	7	8
R5. 1月	2	8	9
4月	2	12	5
7月	5	10	4
10月	2	14	3

販売数量			
	増加	横ばい	減少
R4. 1月	15.8%	42.1%	42.1%
4月	15.8%	57.9%	26.3%
7月	15.8%	57.9%	26.3%
10月	21.1%	36.8%	42.1%
R5. 1月	10.5%	42.1%	47.4%
4月	10.5%	63.2%	26.3%
7月	26.3%	52.6%	21.1%
10月	10.5%	73.7%	15.8%



売上単価			
	上昇	不変	低下
R4. 1月	1	14	4
4月	6	11	2
7月	4	15	0
10月	3	11	5
R5. 1月	5	13	1
4月	2	15	2
7月	6	10	3
10月	4	14	1

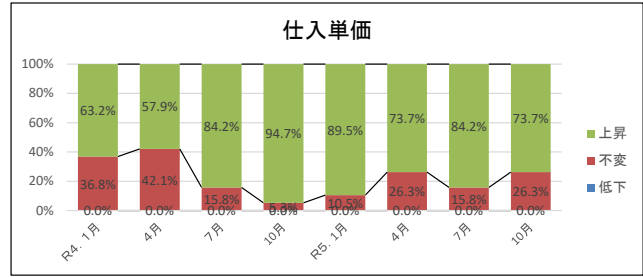
売上単価			
	上昇	不変	低下
R4. 1月	5.3%	73.7%	21.1%
4月	31.6%	57.9%	10.5%
7月	21.1%	78.9%	0.0%
10月	15.8%	57.9%	26.3%
R5. 1月	26.3%	68.4%	5.3%
4月	10.5%	78.9%	10.5%
7月	31.6%	52.6%	15.8%
10月	21.1%	73.7%	5.3%



製造業(木津川市)  
 昨年の今頃と比べた現在の経営環境等の状況について

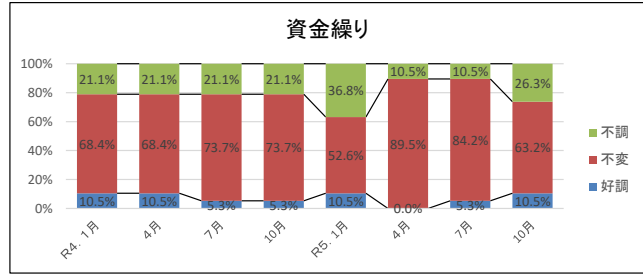
仕入単価			
	低下	不変	上昇
R4. 1月	0	7	12
4月	0	8	11
7月	0	3	16
10月	0	1	18
R5. 1月	0	2	17
4月	0	5	14
7月	0	3	16
10月	0	5	14

仕入単価			
	低下	不変	上昇
R4. 1月	0.0%	36.8%	63.2%
4月	0.0%	42.1%	57.9%
7月	0.0%	15.8%	84.2%
10月	0.0%	5.3%	94.7%
R5. 1月	0.0%	10.5%	89.5%
4月	0.0%	26.3%	73.7%
7月	0.0%	15.8%	84.2%
10月	0.0%	26.3%	73.7%



資金繰り			
	好調	不変	不調
R4. 1月	2	13	4
4月	2	13	4
7月	1	14	4
10月	1	14	4
R5. 1月	2	10	7
4月	0	17	2
7月	1	16	2
10月	2	12	5

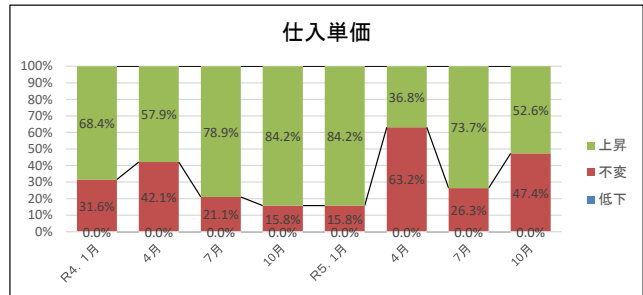
資金繰り			
	好調	不変	不調
R4. 1月	10.5%	68.4%	21.1%
4月	10.5%	68.4%	21.1%
7月	5.3%	73.7%	21.1%
10月	5.3%	73.7%	21.1%
R5. 1月	10.5%	52.6%	36.8%
4月	0.0%	89.5%	10.5%
7月	5.3%	84.2%	10.5%
10月	10.5%	63.2%	26.3%



現在と比べた今後(3か月後)の経営環境等の見通しについて

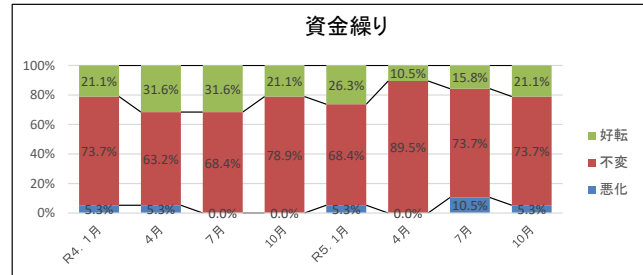
仕入単価			
	低下	不変	上昇
R4. 1月	0	6	13
4月	0	8	11
7月	0	4	15
10月	0	3	16
R5. 1月	0	3	16
4月	0	12	7
7月	0	5	14
10月	0	9	10

仕入単価			
	低下	不変	上昇
R4. 1月	0.0%	31.6%	68.4%
4月	0.0%	42.1%	57.9%
7月	0.0%	21.1%	78.9%
10月	0.0%	15.8%	84.2%
R5. 1月	0.0%	15.8%	84.2%
4月	0.0%	63.2%	36.8%
7月	0.0%	26.3%	73.7%
10月	0.0%	47.4%	52.6%



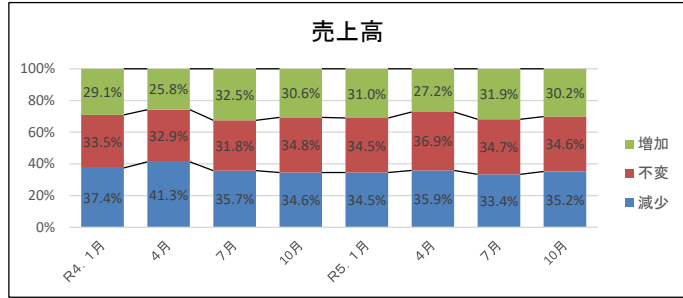
資金繰り			
	悪化	不変	好転
R4. 1月	1	14	4
4月	1	12	6
7月	0	13	6
10月	0	15	4
R5. 1月	1	13	5
4月	0	17	2
7月	2	14	3
10月	1	14	4

資金繰り			
	悪化	不変	好転
R4. 1月	5.3%	73.7%	21.1%
4月	5.3%	63.2%	31.6%
7月	0.0%	68.4%	31.6%
10月	0.0%	78.9%	21.1%
R5. 1月	5.3%	68.4%	26.3%
4月	0.0%	89.5%	10.5%
7月	10.5%	73.7%	15.8%
10月	5.3%	73.7%	21.1%

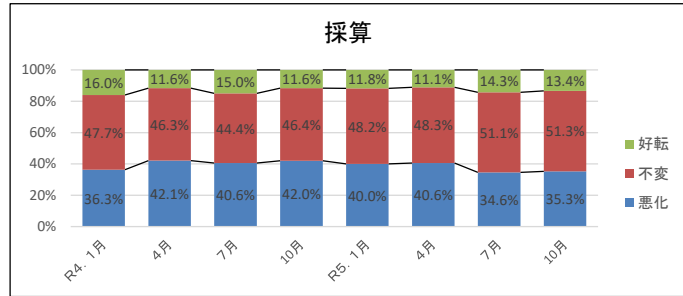


製造業(全国)  
 昨年の今頃と比べた現在の経営環境等の状況について

売上高			
	減少	不変	増加
R4. 1月	37.4%	33.5%	29.1%
4月	41.3%	32.9%	25.8%
7月	35.7%	31.8%	32.5%
10月	34.6%	34.8%	30.6%
R5. 1月	34.5%	34.5%	31.0%
4月	35.9%	36.9%	27.2%
7月	33.4%	34.7%	31.9%
10月	35.2%	34.6%	30.2%



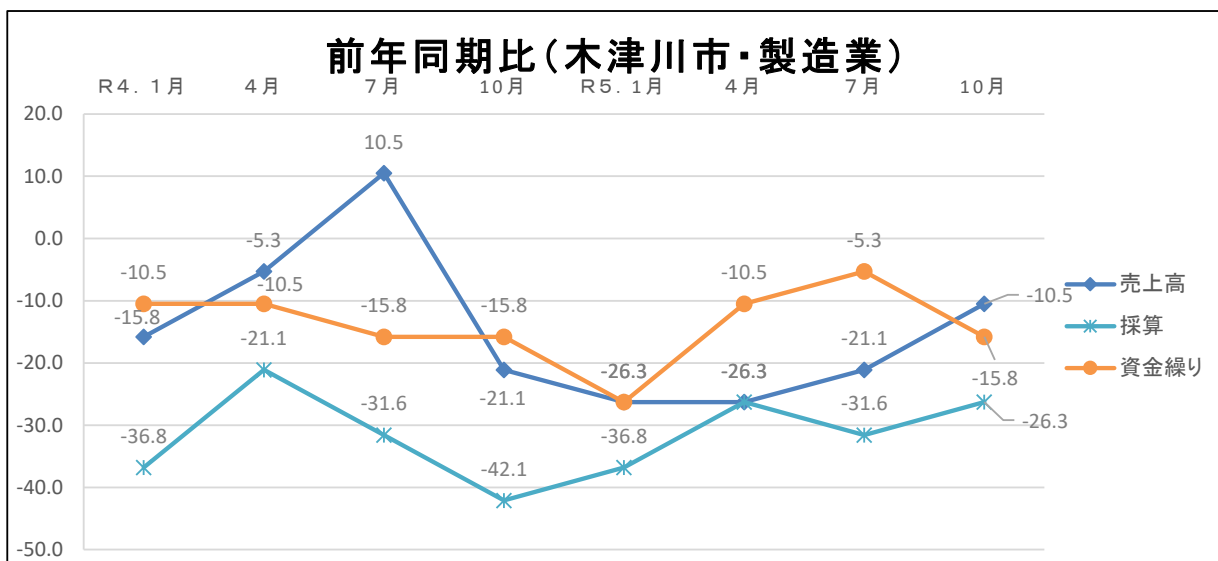
採算			
	悪化	不変	好転
R4. 1月	36.3%	47.7%	16.0%
4月	42.1%	46.3%	11.6%
7月	40.6%	44.4%	15.0%
10月	42.0%	46.4%	11.6%
R5. 1月	40.0%	48.2%	11.8%
4月	40.6%	48.3%	11.1%
7月	34.6%	51.1%	14.3%
10月	35.3%	51.3%	13.4%



製造業DI(木津川市)

昨年の今頃と比べた現在の経営環境等の状況について(%ポイント)

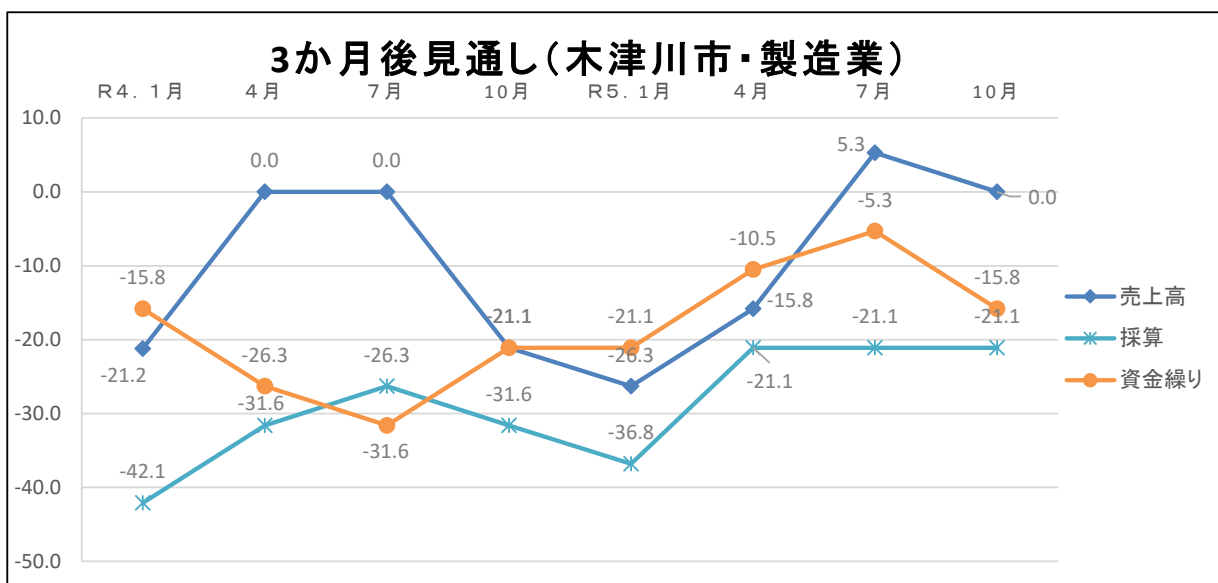
	R4. 1月	4月	7月	10月	R5. 1月	4月	7月	10月
売上高	-15.8	-5.3	10.5	-21.1	-26.3	-26.3	-21.1	-10.5
採算	-36.8	-21.1	-31.6	-42.1	-36.8	-26.3	-31.6	-26.3
資金繰り	-10.5	-10.5	-15.8	-15.8	-26.3	-10.5	-5.3	-15.8



製造業DI(木津川市)

現在と比べた今後(3か月後)の経営環境等の見通しについて(%ポイント)

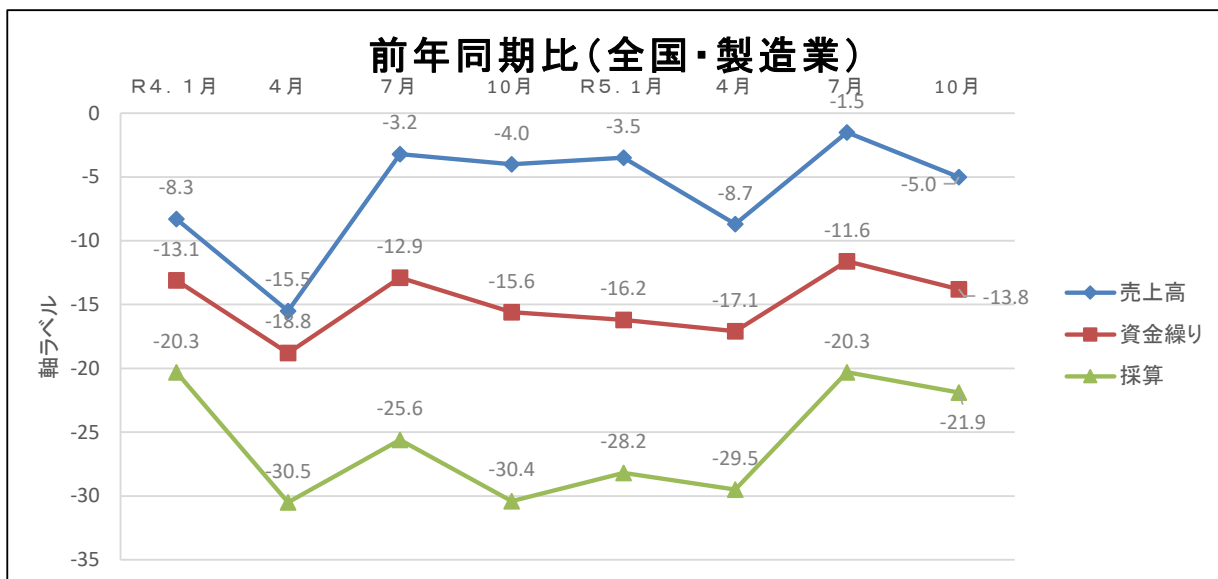
	R4. 1月	4月	7月	10月	R5. 1月	4月	7月	10月
売上高	-21.2	0.0	0.0	-21.1	-26.3	-15.8	5.3	0.0
採算	-42.1	-31.6	-26.3	-31.6	-36.8	-21.1	-21.1	-21.1
資金繰り	-15.8	-26.3	-31.6	-21.1	-21.1	-10.5	-5.3	-15.8



製造業DI(全国)

昨年の今頃と比べた現在の経営環境等の状況について(%ポイント)

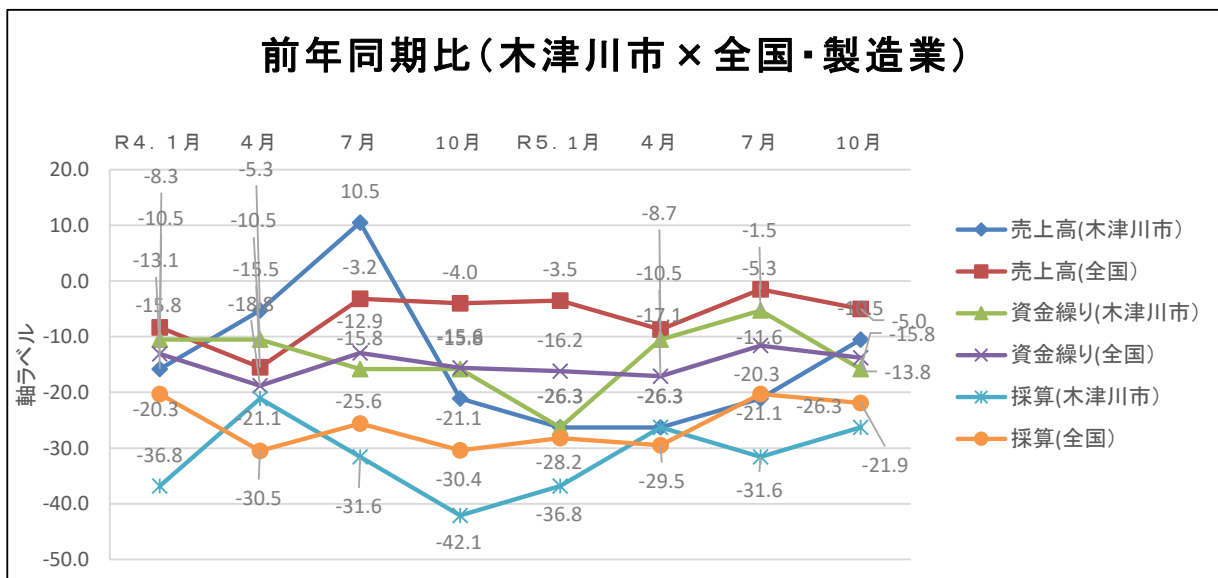
	R4. 1月	4月	7月	10月	R5. 1月	4月	7月	10月
売上高	-8.3	-15.5	-3.2	-4.0	-3.5	-8.7	-1.5	-5.0
資金繰り	-13.1	-18.8	-12.9	-15.6	-16.2	-17.1	-11.6	-13.8
採算	-20.3	-30.5	-25.6	-30.4	-28.2	-29.5	-20.3	-21.9



製造業DI(木津川市×全国)

昨年の今頃と比べた現在の経営環境等の状況について(%ポイント)

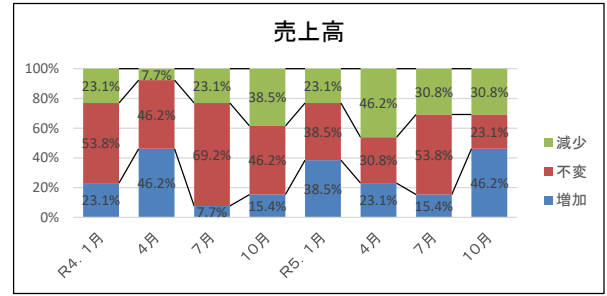
	R4. 1月	4月	7月	10月	R5. 1月	4月	7月	10月
売上高(木津川市)	-15.8	-5.3	10.5	-21.1	-26.3	-26.3	-21.1	-10.5
売上高(全国)	-8.3	-15.5	-3.2	-4.0	-3.5	-8.7	-1.5	-5.0
資金繰り(木津川市)	-10.5	-10.5	-15.8	-15.8	-26.3	-10.5	-5.3	-15.8
資金繰り(全国)	-13.1	-18.8	-12.9	-15.6	-16.2	-17.1	-11.6	-13.8
採算(木津川市)	-36.8	-21.1	-31.6	-42.1	-36.8	-26.3	-31.6	-26.3
採算(全国)	-20.3	-30.5	-25.6	-30.4	-28.2	-29.5	-20.3	-21.9



建設業(木津川市)  
 昨年の今頃と比べた現在の経営環境等の状況について

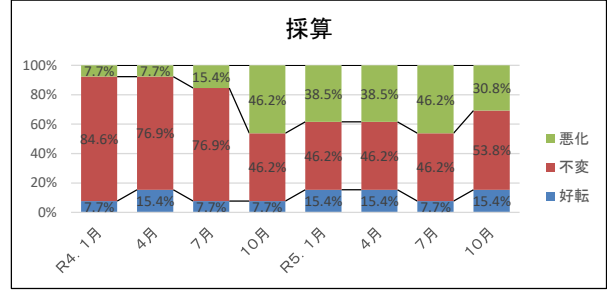
売上高			
	増加	不変	減少
R4. 1月	3	7	3
4月	6	6	1
7月	1	9	3
10月	2	6	5
R5. 1月	5	5	3
4月	3	4	6
7月	2	7	4
10月	6	3	4

売上高			
	増加	不変	減少
R4. 1月	23.1%	53.8%	23.1%
4月	46.2%	46.2%	7.7%
7月	7.7%	69.2%	23.1%
10月	15.4%	46.2%	38.5%
R5. 1月	38.5%	38.5%	23.1%
4月	23.1%	30.8%	46.2%
7月	15.4%	53.8%	30.8%
10月	46.2%	23.1%	30.8%



採算			
	好転	不変	悪化
R4. 1月	1	11	1
4月	2	10	1
7月	1	10	2
10月	1	6	6
R5. 1月	2	6	5
4月	2	6	5
7月	1	6	6
10月	2	7	4

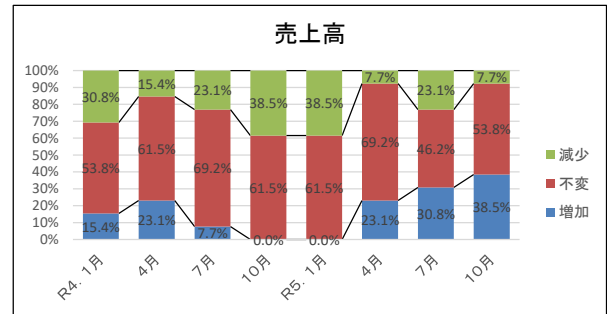
採算			
	好転	不変	悪化
R4. 1月	7.7%	84.6%	7.7%
4月	15.4%	76.9%	7.7%
7月	7.7%	76.9%	15.4%
10月	7.7%	46.2%	46.2%
R5. 1月	15.4%	46.2%	38.5%
4月	15.4%	46.2%	38.5%
7月	7.7%	46.2%	46.2%
10月	15.4%	53.8%	30.8%



現在と比べた今後(3か月後)の経営環境等の見通しについて

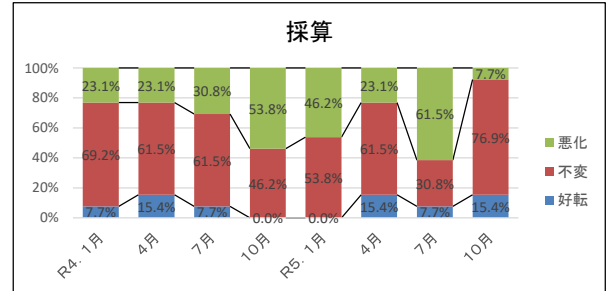
売上高			
	増加	不変	減少
R4. 1月	2	7	4
4月	3	8	2
7月	1	9	3
10月	0	8	5
R5. 1月	0	8	5
4月	3	9	1
7月	4	6	3
10月	5	7	1

売上高			
	増加	不変	減少
R4. 1月	15.4%	53.8%	30.8%
4月	23.1%	61.5%	15.4%
7月	7.7%	69.2%	23.1%
10月	0.0%	61.5%	38.5%
R5. 1月	0.0%	61.5%	38.5%
4月	23.1%	69.2%	7.7%
7月	30.8%	46.2%	23.1%
10月	38.5%	53.8%	7.7%



採算			
	好転	不変	悪化
R4. 1月	1	9	3
4月	2	8	3
7月	1	8	4
10月	0	6	7
R5. 1月	0	7	6
4月	2	8	3
7月	1	4	8
10月	2	10	1

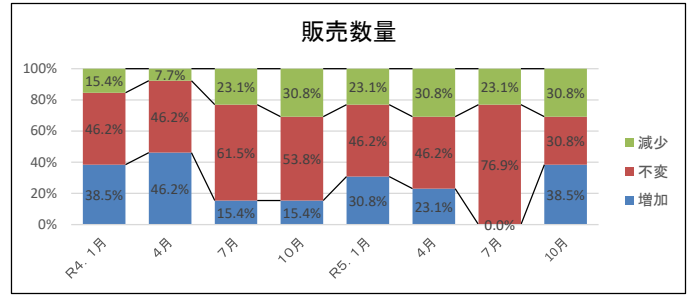
採算			
	好転	不変	悪化
R4. 1月	7.7%	69.2%	23.1%
4月	15.4%	61.5%	23.1%
7月	7.7%	61.5%	30.8%
10月	0.0%	46.2%	53.8%
R5. 1月	0.0%	53.8%	46.2%
4月	15.4%	61.5%	23.1%
7月	7.7%	30.8%	61.5%
10月	15.4%	76.9%	7.7%



建設業(木津川市)  
 昨年の今頃と比べた現在の経営環境等の状況について

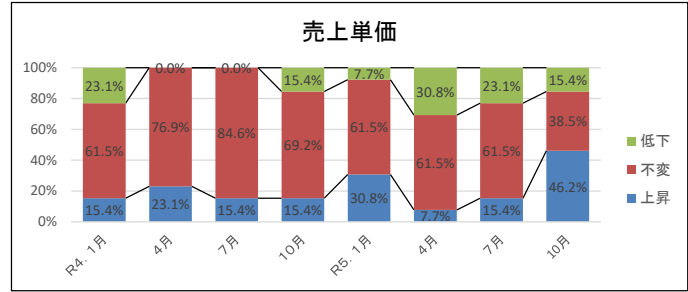
販売数量			
	増加	不変	減少
R4. 1月	5	6	2
4月	6	6	1
7月	2	8	3
10月	2	7	4
R5. 1月	4	6	3
4月	3	6	4
7月	0	10	3
10月	5	4	4

販売数量			
	増加	不変	減少
R4. 1月	38.5%	46.2%	15.4%
4月	46.2%	46.2%	7.7%
7月	15.4%	61.5%	23.1%
10月	15.4%	53.8%	30.8%
R5. 1月	30.8%	46.2%	23.1%
4月	23.1%	46.2%	30.8%
7月	0.0%	76.9%	23.1%
10月	38.5%	30.8%	30.8%



売上単価			
	上昇	不変	低下
R4. 1月	2	8	3
4月	3	10	0
7月	2	11	0
10月	2	9	2
R5. 1月	4	8	1
4月	1	8	4
7月	2	8	3
10月	6	5	2

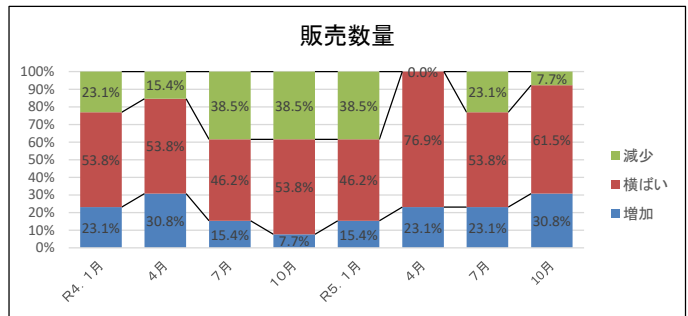
売上単価			
	上昇	不変	低下
R4. 1月	15.4%	61.5%	23.1%
4月	23.1%	76.9%	0.0%
7月	15.4%	84.6%	0.0%
10月	15.4%	69.2%	15.4%
R5. 1月	30.8%	61.5%	7.7%
4月	7.7%	61.5%	30.8%
7月	15.4%	61.5%	23.1%
10月	46.2%	38.5%	15.4%



現在と比べた今後(3か月後)の経営環境等の見通しについて

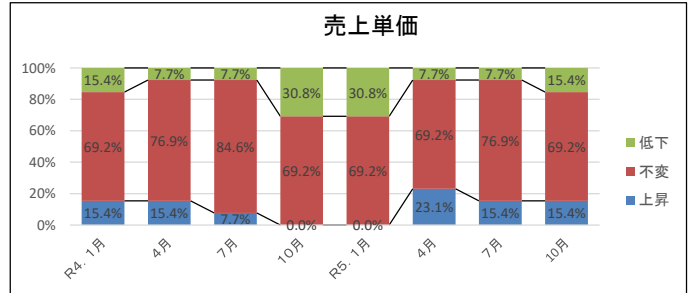
販売数量			
	増加	横ばい	減少
R4. 1月	3	7	3
4月	4	7	2
7月	2	6	5
10月	1	7	5
R5. 1月	2	6	5
4月	3	10	0
7月	3	7	3
10月	4	8	1

販売数量			
	増加	横ばい	減少
R4. 1月	23.1%	53.8%	23.1%
4月	30.8%	53.8%	15.4%
7月	15.4%	46.2%	38.5%
10月	7.7%	53.8%	38.5%
R5. 1月	15.4%	46.2%	38.5%
4月	23.1%	76.9%	0.0%
7月	23.1%	53.8%	23.1%
10月	30.8%	61.5%	7.7%



売上単価			
	上昇	不変	低下
R4. 1月	2	9	2
4月	2	10	1
7月	1	11	1
10月	0	9	4
R5. 1月	0	9	4
4月	3	9	1
7月	2	10	1
10月	2	9	2

売上単価			
	上昇	不変	低下
R4. 1月	15.4%	69.2%	15.4%
4月	15.4%	76.9%	7.7%
7月	7.7%	84.6%	7.7%
10月	0.0%	69.2%	30.8%
R5. 1月	0.0%	69.2%	30.8%
4月	23.1%	69.2%	7.7%
7月	15.4%	76.9%	7.7%
10月	15.4%	69.2%	15.4%



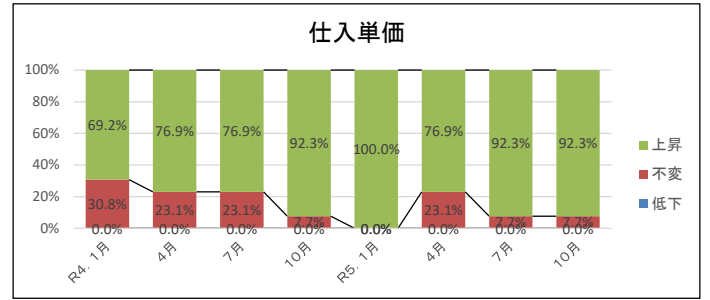


建設業(木津川市)

昨年の今頃と比べた現在の経営環境等の状況について

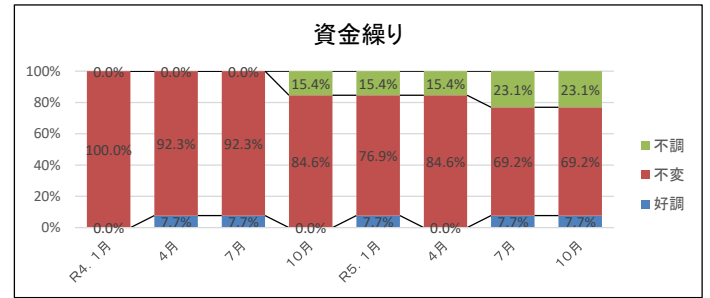
仕入単価			
	低下	不変	上昇
R4. 1月	0	4	9
4月	0	3	10
7月	0	3	10
10月	0	1	12
R5. 1月	0	0	13
4月	0	3	10
7月	0	1	12
10月	0	1	12

仕入単価			
	低下	不変	上昇
R4. 1月	0.0%	30.8%	69.2%
4月	0.0%	23.1%	76.9%
7月	0.0%	23.1%	76.9%
10月	0.0%	7.7%	92.3%
R5. 1月	0.0%	0.0%	100.0%
4月	0.0%	23.1%	76.9%
7月	0.0%	7.7%	92.3%
10月	0.0%	7.7%	92.3%



資金繰り			
	好調	不変	不調
R4. 1月	0	13	0
4月	1	12	0
7月	1	12	0
10月	0	11	2
R5. 1月	1	10	2
4月	0	11	2
7月	1	9	3
10月	1	9	3

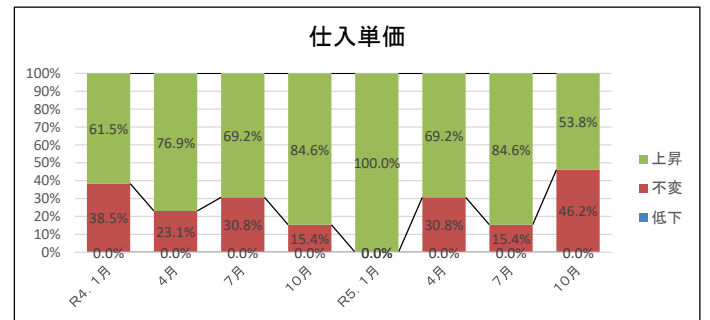
資金繰り			
	好調	不変	不調
R4. 1月	0.0%	100.0%	0.0%
4月	7.7%	92.3%	0.0%
7月	7.7%	92.3%	0.0%
10月	0.0%	84.6%	15.4%
R5. 1月	7.7%	76.9%	15.4%
4月	0.0%	84.6%	15.4%
7月	7.7%	69.2%	23.1%
10月	7.7%	69.2%	23.1%



現在と比べた今後(3か月後)の経営環境等の見通しについて

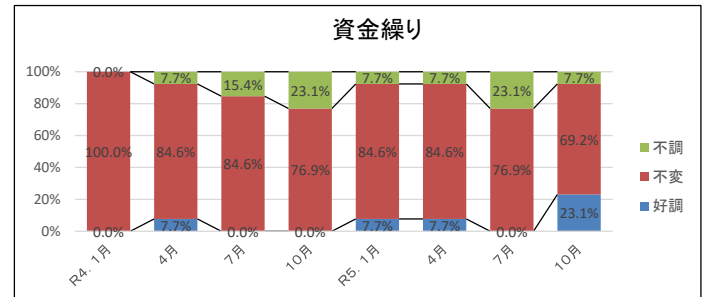
仕入単価			
	低下	不変	上昇
R4. 1月	0	5	8
4月	0	3	10
7月	0	4	9
10月	0	2	11
R5. 1月	0	0	13
4月	0	4	9
7月	0	2	11
10月	0	6	7

仕入単価			
	低下	不変	上昇
R4. 1月	0.0%	38.5%	61.5%
4月	0.0%	23.1%	76.9%
7月	0.0%	30.8%	69.2%
10月	0.0%	15.4%	84.6%
R5. 1月	0.0%	0.0%	100.0%
4月	0.0%	30.8%	69.2%
7月	0.0%	15.4%	84.6%
10月	0.0%	46.2%	53.8%



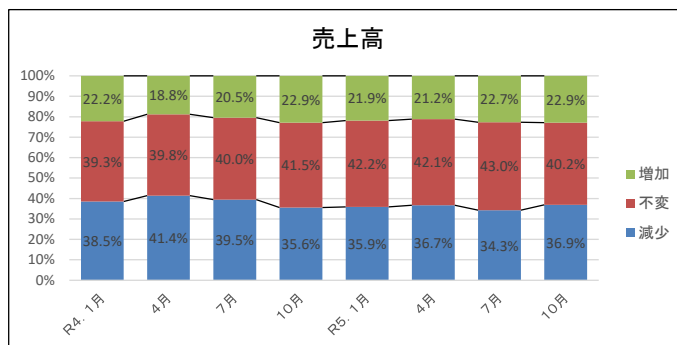
資金繰り			
	好調	不変	不調
R4. 1月	0	13	0
4月	1	11	1
7月	0	11	2
10月	0	10	3
R5. 1月	1	11	1
4月	1	11	1
7月	0	10	3
10月	3	9	1

資金繰り			
	好調	不変	不調
R4. 1月	0.0%	100.0%	0.0%
4月	7.7%	84.6%	7.7%
7月	0.0%	84.6%	15.4%
10月	0.0%	76.9%	23.1%
R5. 1月	7.7%	84.6%	7.7%
4月	7.7%	84.6%	7.7%
7月	0.0%	76.9%	23.1%
10月	23.1%	69.2%	7.7%

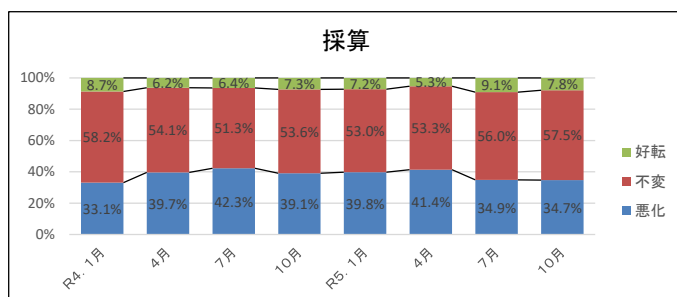


建設業(全国)  
 昨年の今頃と比べた現在の経営環境等の状況について

売上高			
	減少	不変	増加
R4. 1月	38.5%	39.3%	22.2%
4月	41.4%	39.8%	18.8%
7月	39.5%	40.0%	20.5%
10月	35.6%	41.5%	22.9%
R5. 1月	35.9%	42.2%	21.9%
4月	36.7%	42.1%	21.2%
7月	34.3%	43.0%	22.7%
10月	36.9%	40.2%	22.9%



採算			
	悪化	不変	好転
R4. 1月	33.1%	58.2%	8.7%
4月	39.7%	54.1%	6.2%
7月	42.3%	51.3%	6.4%
10月	39.1%	53.6%	7.3%
R5. 1月	39.8%	53.0%	7.2%
4月	41.4%	53.3%	5.3%
7月	34.9%	56.0%	9.1%
10月	34.7%	57.5%	7.8%

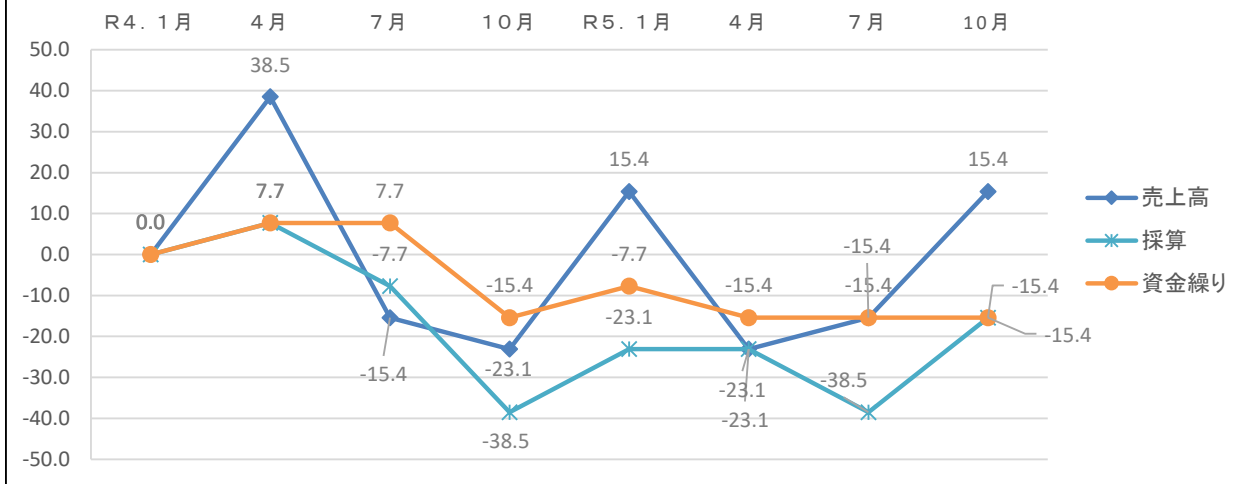


建設業DI(木津川市)

昨年の今頃と比べた現在の経営環境等の状況について(%ポイント)

	R4. 1月	4月	7月	10月	R5. 1月	4月	7月	10月
売上高	0.0	38.5	-15.4	-23.1	15.4	-23.1	-15.4	15.4
採算	0.0	7.7	-7.7	-38.5	-23.1	-23.1	-38.5	-15.4
資金繰り	0.0	7.7	7.7	-15.4	-7.7	-15.4	-15.4	-15.4

前年同期比(木津川市・建設業)

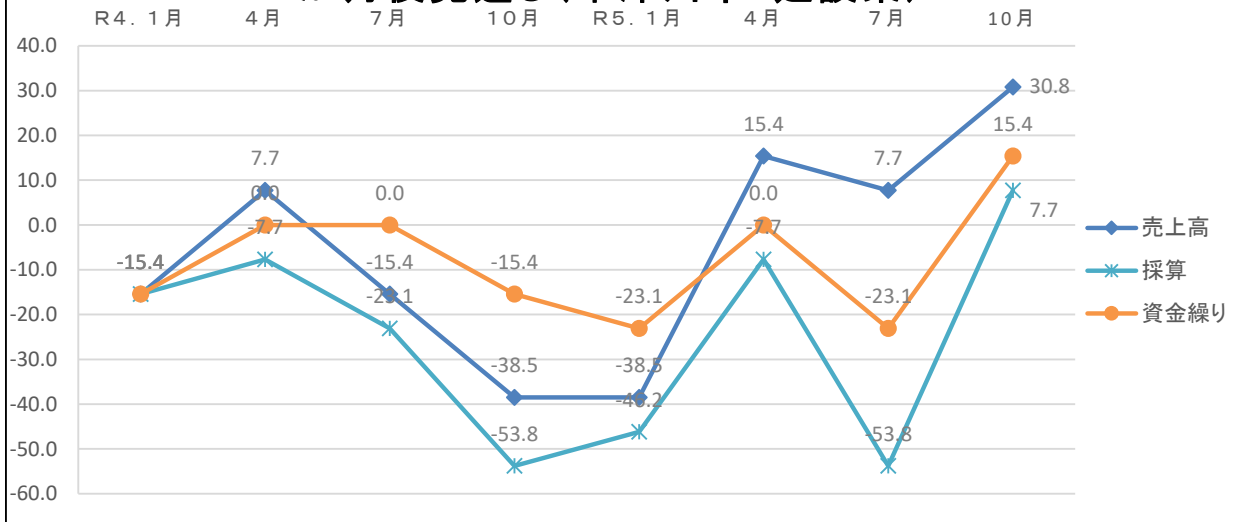


建設業DI(木津川市)

現在と比べた今後(3か月後)の経営環境等の見通しについて(%ポイント)

	R4. 1月	4月	7月	10月	R5. 1月	4月	7月	10月
売上高	-15.4	7.7	-15.4	-38.5	-38.5	15.4	7.7	30.8
採算	-15.4	-7.7	-23.1	-53.8	-46.2	-7.7	-53.8	7.7
資金繰り	-15.4	0.0	0.0	-15.4	-23.1	0.0	-23.1	15.4

3か月後見通し(木津川市・建設業)

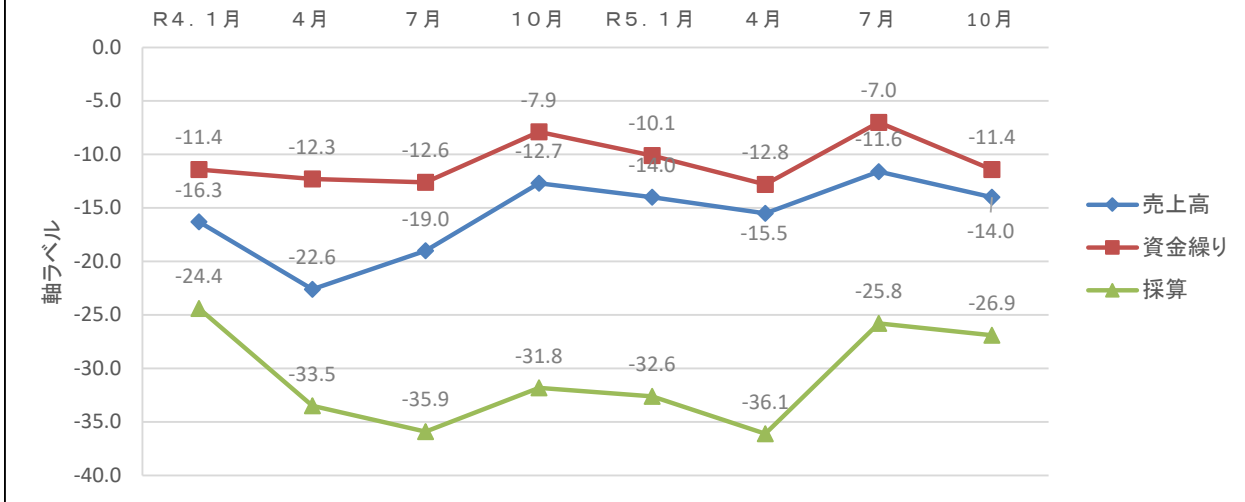


建設業DI(全国)

昨年の今頃と比べた現在の経営環境等の状況について(%ポイント)

	R4. 1月	4月	7月	10月	R5. 1月	4月	7月	10月
売上高	-16.3	-22.6	-19.0	-12.7	-14.0	-15.5	-11.6	-14.0
資金繰り	-11.4	-12.3	-12.6	-7.9	-10.1	-12.8	-7.0	-11.4
採算	-24.4	-33.5	-35.9	-31.8	-32.6	-36.1	-25.8	-26.9

前年同期比(全国・建設業)

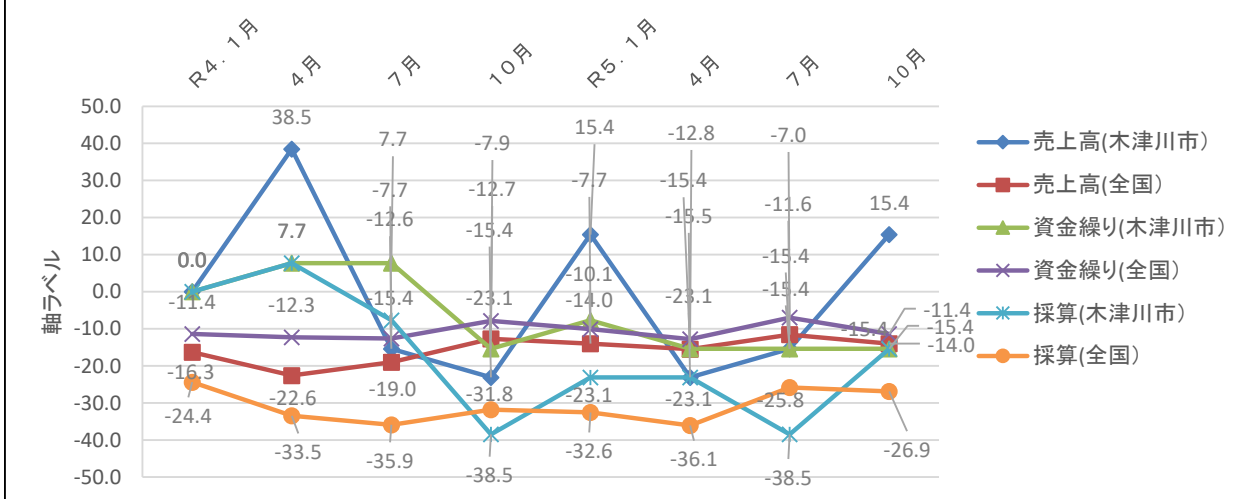


建設業DI(木津川市×全国)

昨年の今頃と比べた現在の経営環境等の状況について(%ポイント)

	R4. 1月	4月	7月	10月	R5. 1月	4月	7月	10月
売上高(木津川市)	0.0	38.5	-15.4	-23.1	15.4	-23.1	-15.4	15.4
売上高(全国)	-16.3	-22.6	-19.0	-12.7	-14.0	-15.5	-11.6	-14.0
資金繰り(木津川市)	0.0	7.7	7.7	-15.4	-7.7	-15.4	-15.4	-15.4
資金繰り(全国)	-11.4	-12.3	-12.6	-7.9	-10.1	-12.8	-7.0	-11.4
採算(木津川市)	0.0	7.7	-7.7	-38.5	-23.1	-23.1	-38.5	-15.4
採算(全国)	-24.4	-33.5	-35.9	-31.8	-32.6	-36.1	-25.8	-26.9

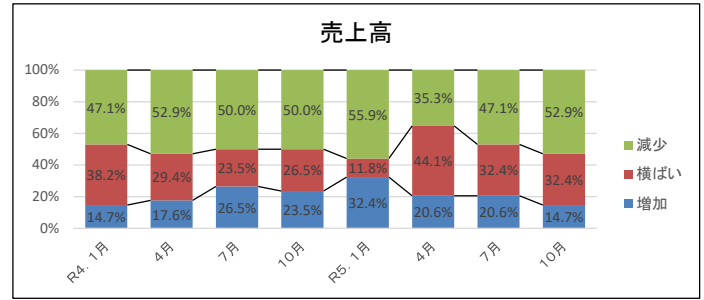
前年同期比(木津川市×全国・建設業)



卸小売業(木津川市)  
 昨年の今頃と比べた現在の経営環境等の状況について

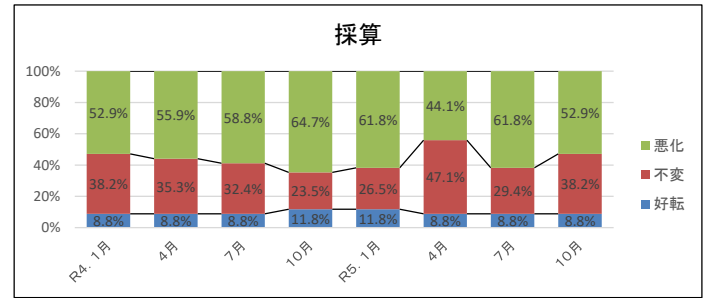
売上高			
	増加	横ばい	減少
R4. 1月	5	13	16
4月	6	10	18
7月	9	8	17
10月	8	9	17
R5. 1月	11	4	19
4月	7	15	12
7月	7	11	16
10月	5	11	18

売上高			
	増加	横ばい	減少
R4. 1月	14.7%	38.2%	47.1%
4月	17.6%	29.4%	52.9%
7月	26.5%	23.5%	50.0%
10月	23.5%	26.5%	50.0%
R5. 1月	32.4%	11.8%	55.9%
4月	20.6%	44.1%	35.3%
7月	20.6%	32.4%	47.1%
10月	14.7%	32.4%	52.9%



採算			
	好転	不変	悪化
R4. 1月	3	13	18
4月	3	12	19
7月	3	11	20
10月	4	8	22
R5. 1月	4	9	21
4月	3	16	15
7月	3	10	21
10月	3	13	18

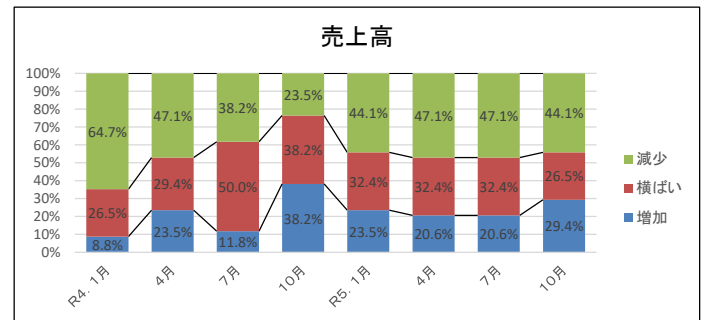
採算			
	好転	不変	悪化
R4. 1月	8.8%	38.2%	52.9%
4月	8.8%	35.3%	55.9%
7月	8.8%	32.4%	58.8%
10月	11.8%	23.5%	64.7%
R5. 1月	11.8%	26.5%	61.8%
4月	8.8%	47.1%	44.1%
7月	8.8%	29.4%	61.8%
10月	8.8%	38.2%	52.9%



現在と比べた今後(3か月後)の経営環境等の見通しについて

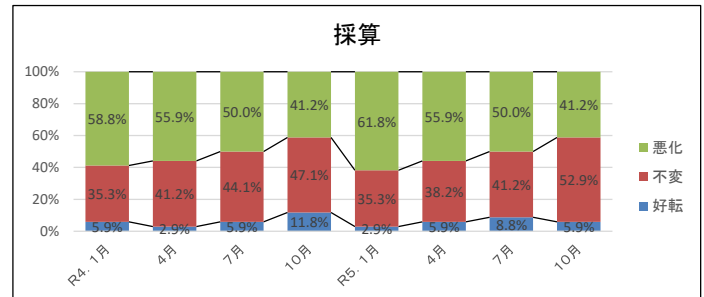
売上高			
	増加	横ばい	減少
R4. 1月	3	9	22
4月	8	10	16
7月	4	17	13
10月	13	13	8
R5. 1月	8	11	15
4月	7	11	16
7月	7	11	16
10月	10	9	15

売上高			
	増加	横ばい	減少
R4. 1月	8.8%	26.5%	64.7%
4月	23.5%	29.4%	47.1%
7月	11.8%	50.0%	38.2%
10月	38.2%	38.2%	23.5%
R5. 1月	23.5%	32.4%	44.1%
4月	20.6%	32.4%	47.1%
7月	20.6%	32.4%	47.1%
10月	29.4%	26.5%	44.1%



採算			
	好転	不変	悪化
R4. 1月	2	12	20
4月	1	14	19
7月	2	15	17
10月	4	16	14
R5. 1月	1	12	21
4月	2	13	19
7月	3	14	17
10月	2	18	14

採算			
	好転	不変	悪化
R4. 1月	5.9%	35.3%	58.8%
4月	2.9%	41.2%	55.9%
7月	5.9%	44.1%	50.0%
10月	11.8%	47.1%	41.2%
R5. 1月	2.9%	35.3%	61.8%
4月	5.9%	38.2%	55.9%
7月	8.8%	41.2%	50.0%
10月	5.9%	52.9%	41.2%

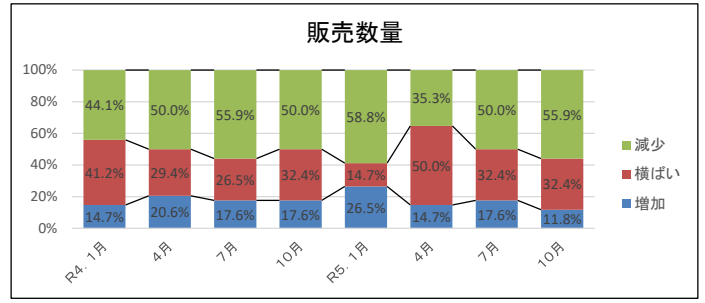


卸小売業(木津川市)

昨年の今頃と比べた現在の経営環境等の状況について

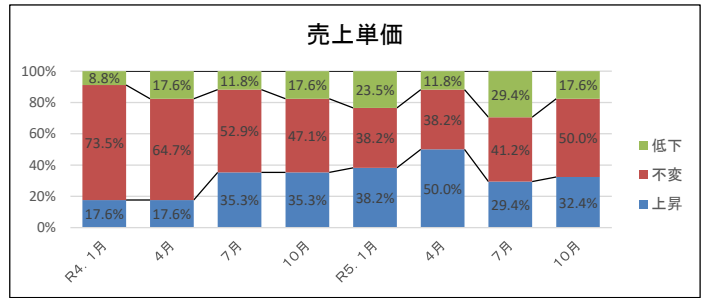
販売数量			
	増加	横ばい	減少
R4. 1月	5	14	15
4月	7	10	17
7月	6	9	19
10月	6	11	17
R5. 1月	9	5	20
4月	5	17	12
7月	6	11	17
10月	4	11	19

販売数量			
	増加	横ばい	減少
R4. 1月	14.7%	41.2%	44.1%
4月	20.6%	29.4%	50.0%
7月	17.6%	26.5%	55.9%
10月	17.6%	32.4%	50.0%
R5. 1月	26.5%	14.7%	58.8%
4月	14.7%	50.0%	35.3%
7月	17.6%	32.4%	50.0%
10月	11.8%	32.4%	55.9%



売上単価			
	上昇	不変	低下
R4. 1月	6	25	3
4月	6	22	6
7月	12	18	4
10月	12	16	6
R5. 1月	13	13	8
4月	17	13	4
7月	10	14	10
10月	11	17	6

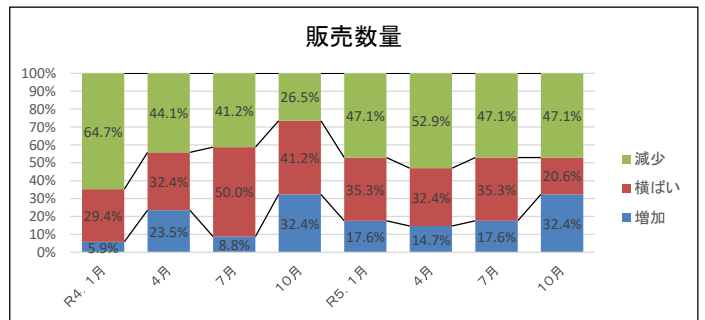
売上単価			
	上昇	不変	低下
R4. 1月	17.6%	73.5%	8.8%
4月	17.6%	64.7%	17.6%
7月	35.3%	52.9%	11.8%
10月	35.3%	47.1%	17.6%
R5. 1月	38.2%	38.2%	23.5%
4月	50.0%	38.2%	11.8%
7月	29.4%	41.2%	29.4%
10月	32.4%	50.0%	17.6%



現在と比べた今後(3か月後)の経営環境等の見通しについて

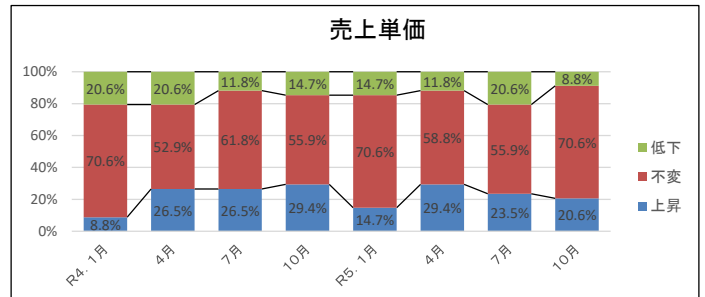
販売数量			
	増加	横ばい	減少
R4. 1月	2	10	22
4月	8	11	15
7月	3	17	14
10月	11	14	9
R5. 1月	6	12	16
4月	5	11	18
7月	6	12	16
10月	11	7	16

販売数量			
	増加	横ばい	減少
R4. 1月	5.9%	29.4%	64.7%
4月	23.5%	32.4%	44.1%
7月	8.8%	50.0%	41.2%
10月	32.4%	41.2%	26.5%
R5. 1月	17.6%	35.3%	47.1%
4月	14.7%	32.4%	52.9%
7月	17.6%	35.3%	47.1%
10月	32.4%	20.6%	47.1%



売上単価			
	上昇	不変	低下
R4. 1月	3	24	7
4月	9	18	7
7月	9	21	4
10月	10	19	5
R5. 1月	5	24	5
4月	10	20	4
7月	8	19	7
10月	7	24	3

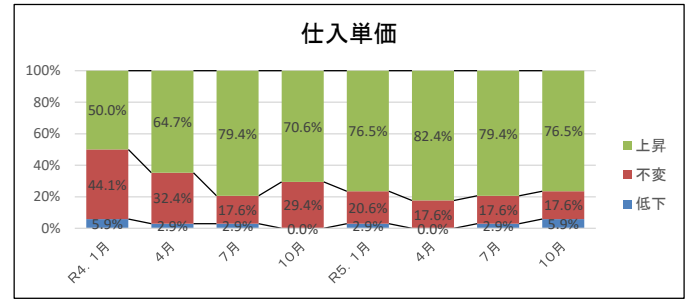
売上単価			
	上昇	不変	低下
R4. 1月	8.8%	70.6%	20.6%
4月	26.5%	52.9%	20.6%
7月	26.5%	61.8%	11.8%
10月	29.4%	55.9%	14.7%
R5. 1月	14.7%	70.6%	14.7%
4月	29.4%	58.8%	11.8%
7月	23.5%	55.9%	20.6%
10月	20.6%	70.6%	8.8%



卸小売業(木津川市)  
 昨年の今頃と比べた現在の経営環境等の状況について

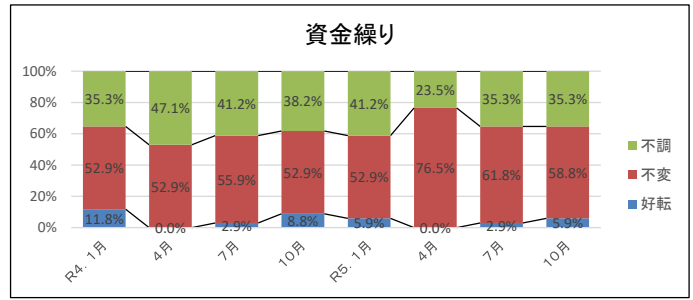
仕入単価			
	低下	不変	上昇
R4. 1月	2	15	17
4月	1	11	22
7月	1	6	27
10月	0	10	24
R5. 1月	1	7	26
4月	0	6	28
7月	1	6	27
10月	2	6	26

仕入単価			
	低下	不変	上昇
R4. 1月	5.9%	44.1%	50.0%
4月	2.9%	32.4%	64.7%
7月	2.9%	17.6%	79.4%
10月	0.0%	29.4%	70.6%
R5. 1月	2.9%	20.6%	76.5%
4月	0.0%	17.6%	82.4%
7月	2.9%	17.6%	79.4%
10月	5.9%	17.6%	76.5%



資金繰り			
	好転	不変	不調
R4. 1月	4	18	12
4月	0	18	16
7月	1	19	14
10月	3	18	13
R5. 1月	2	18	14
4月	0	26	8
7月	1	21	12
10月	2	20	12

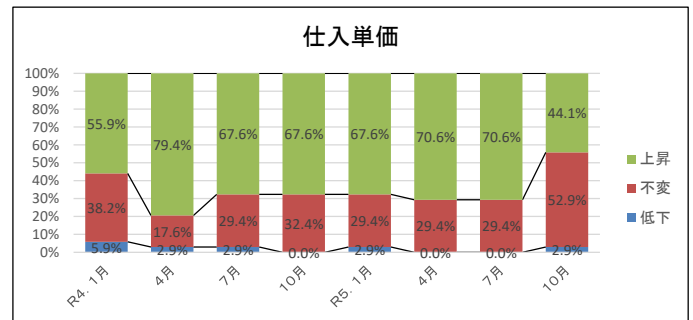
資金繰り			
	好転	不変	不調
R4. 1月	11.8%	52.9%	35.3%
4月	0.0%	52.9%	47.1%
7月	2.9%	55.9%	41.2%
10月	8.8%	52.9%	38.2%
R5. 1月	5.9%	52.9%	41.2%
4月	0.0%	76.5%	23.5%
7月	2.9%	61.8%	35.3%
10月	5.9%	58.8%	35.3%



現在と比べた今後(3か月後)の経営環境等の見通しについて

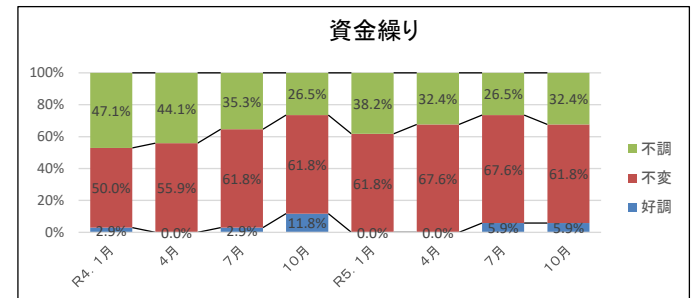
仕入単価			
	低下	不変	上昇
R4. 1月	2	13	19
4月	1	6	27
7月	1	10	23
10月	0	11	23
R5. 1月	1	10	23
4月	0	10	24
7月	0	10	24
10月	1	18	15

仕入単価			
	低下	不変	上昇
R4. 1月	5.9%	38.2%	55.9%
4月	2.9%	17.6%	79.4%
7月	2.9%	29.4%	67.6%
10月	0.0%	32.4%	67.6%
R5. 1月	2.9%	29.4%	67.6%
4月	0.0%	29.4%	70.6%
7月	0.0%	29.4%	70.6%
10月	2.9%	52.9%	44.1%



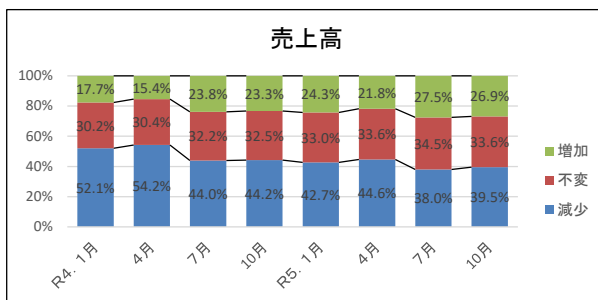
資金繰り			
	好調	不変	不調
R4. 1月	1	17	16
4月	0	19	15
7月	1	21	12
10月	4	21	9
R5. 1月	0	21	13
4月	0	23	11
7月	2	23	9
10月	2	21	11

資金繰り			
	好調	不変	不調
R4. 1月	2.9%	50.0%	47.1%
4月	0.0%	55.9%	44.1%
7月	2.9%	61.8%	35.3%
10月	11.8%	61.8%	26.5%
R5. 1月	0.0%	61.8%	38.2%
4月	0.0%	67.6%	32.4%
7月	5.9%	67.6%	26.5%
10月	5.9%	61.8%	32.4%

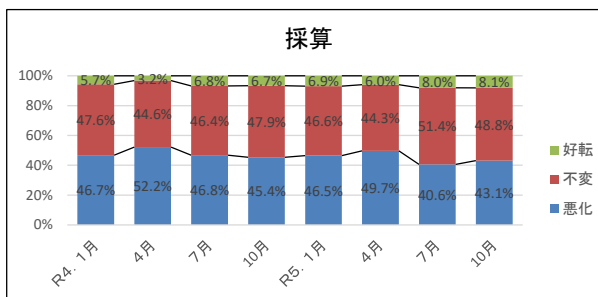


卸小売業(全国)  
 昨年の今頃と比べた現在の経営環境等の状況について

売上高			
	減少	不変	増加
R4. 1月	52.1%	30.2%	17.7%
4月	54.2%	30.4%	15.4%
7月	44.0%	32.2%	23.8%
10月	44.2%	32.5%	23.3%
R5. 1月	42.7%	33.0%	24.3%
4月	44.6%	33.6%	21.8%
7月	38.0%	34.5%	27.5%
10月	39.5%	33.6%	26.9%



採算			
	悪化	不変	好転
R4. 1月	46.7%	47.6%	5.7%
4月	52.2%	44.6%	3.2%
7月	46.8%	46.4%	6.8%
10月	45.4%	47.9%	6.7%
R5. 1月	46.5%	46.6%	6.9%
4月	49.7%	44.3%	6.0%
7月	40.6%	51.4%	8.0%
10月	43.1%	48.8%	8.1%

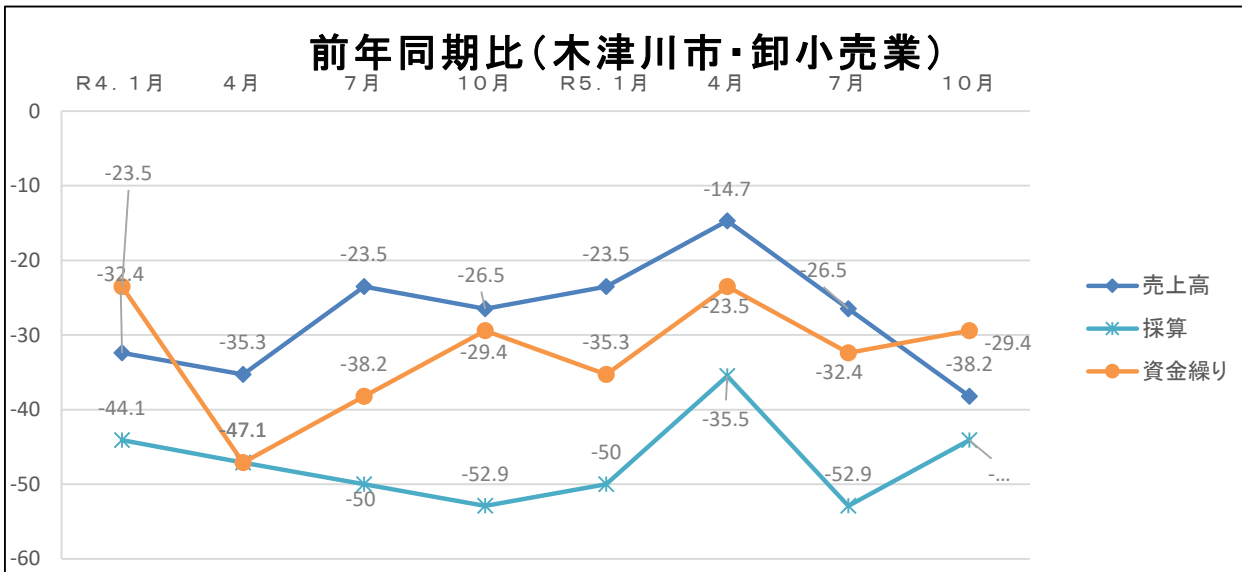




卸小売業DI(木津川市)

昨年の今頃と比べた現在の経営環境等の状況について(%ポイント)

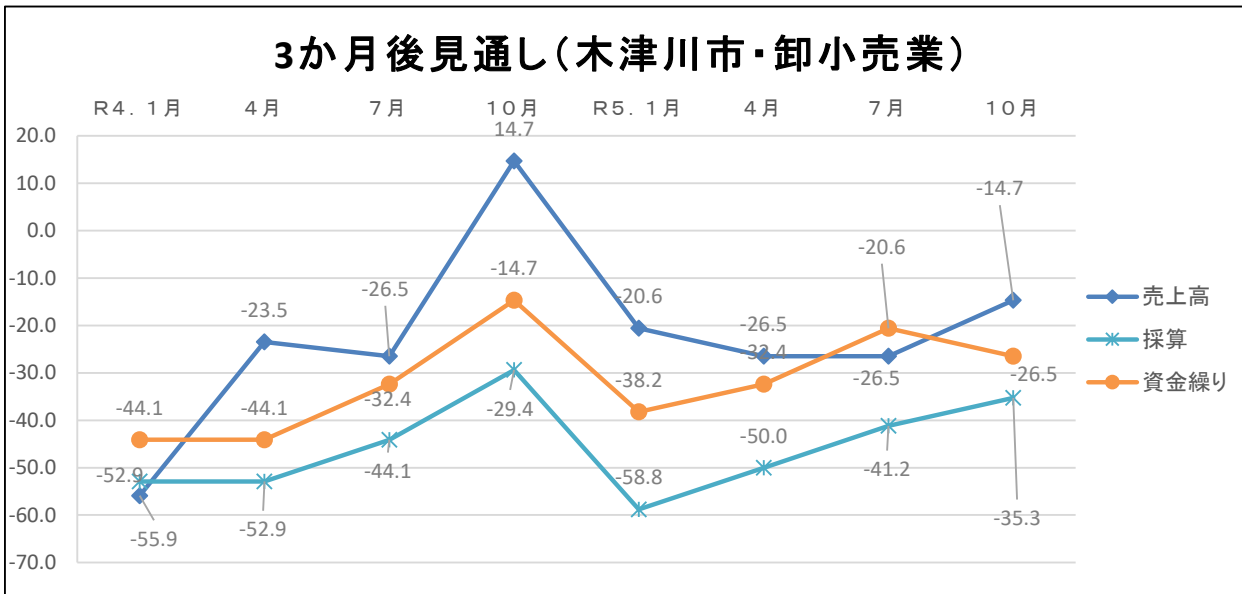
	R4. 1月	4月	7月	10月	R5. 1月	4月	7月	10月
売上高	-32.4	-35.3	-23.5	-26.5	-23.5	-14.7	-26.5	-38.2
採算	-44.1	-47.1	-50	-52.9	-50	-35.5	-52.9	-44.1
資金繰り	-23.5	-47.1	-38.2	-29.4	-35.3	-23.5	-32.4	-29.4



卸小売業DI(木津川市)

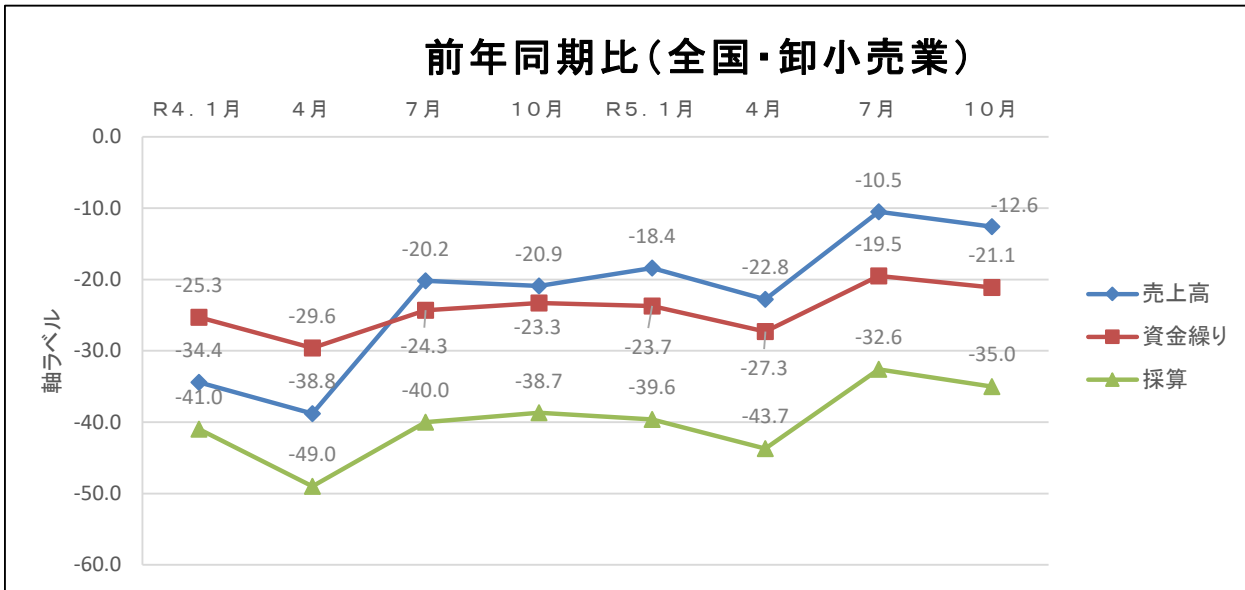
現在と比べた今後(3か月後)の経営環境等の見通しについて(%ポイント)

	R4. 1月	4月	7月	10月	R5. 1月	4月	7月	10月
売上高	-55.9	-23.5	-26.5	14.7	-20.6	-26.5	-26.5	-14.7
採算	-52.9	-52.9	-44.1	-29.4	-58.8	-50.0	-41.2	-35.3
資金繰り	-44.1	-44.1	-32.4	-14.7	-38.2	-32.4	-20.6	-26.5



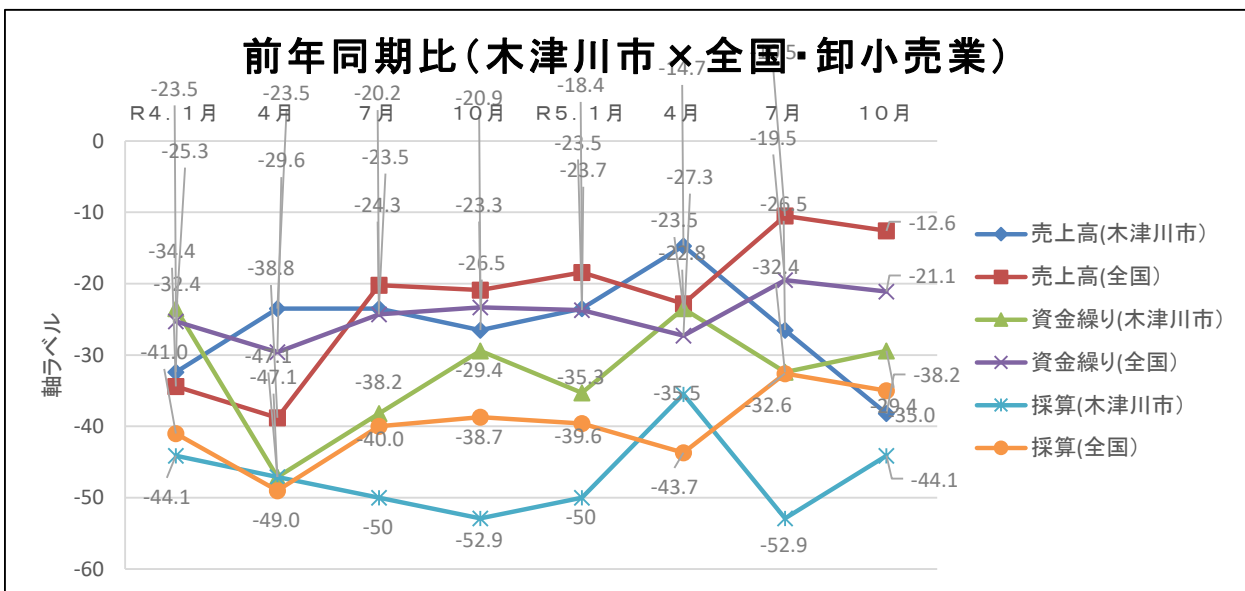
卸小売業DI(全国)  
 昨年の今頃と比べた現在の経営環境等の状況について(%ポイント)

	R4. 1月	4月	7月	10月	R5. 1月	4月	7月	10月
売上高	-34.4	-38.8	-20.2	-20.9	-18.4	-22.8	-10.5	-12.6
資金繰り	-25.3	-29.6	-24.3	-23.3	-23.7	-27.3	-19.5	-21.1
採算	-41.0	-49.0	-40.0	-38.7	-39.6	-43.7	-32.6	-35.0



卸小売業DI(木津川市×全国)  
 昨年の今頃と比べた現在の経営環境等の状況について(%ポイント)

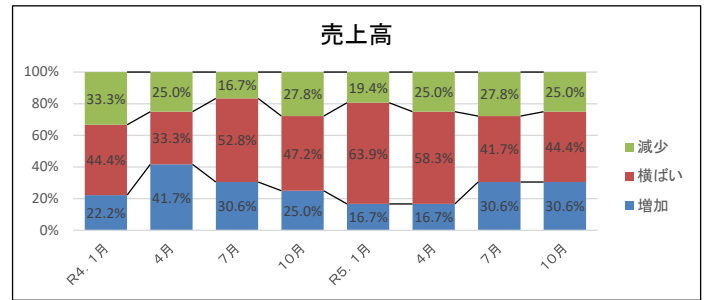
	R4. 1月	4月	7月	10月	R5. 1月	4月	7月	10月
売上高(木津川市)	-32.4	-23.5	-23.5	-26.5	-23.5	-14.7	-26.5	-38.2
売上高(全国)	-34.4	-38.8	-20.2	-20.9	-18.4	-22.8	-10.5	-12.6
資金繰り(木津川市)	-23.5	-47.1	-38.2	-29.4	-35.3	-23.5	-32.4	-29.4
資金繰り(全国)	-25.3	-29.6	-24.3	-23.3	-23.7	-27.3	-19.5	-21.1
採算(木津川市)	-44.1	-47.1	-50	-52.9	-50	-35.5	-52.9	-44.1
採算(全国)	-41.0	-49.0	-40.0	-38.7	-39.6	-43.7	-32.6	-35.0



サービス業(木津川市)  
 昨年と比べた現在の経営環境等の状況について

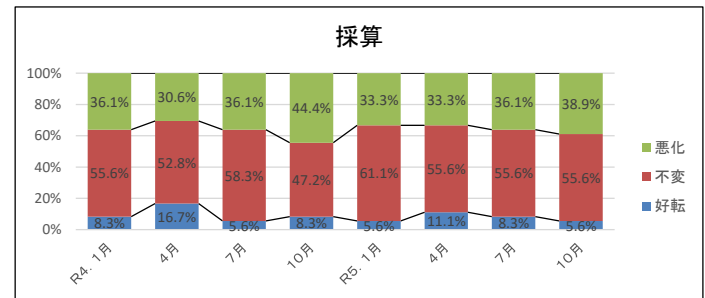
売上高			
	増加	横ばい	減少
R4. 1月	8	16	12
4月	15	12	9
7月	11	19	6
10月	9	17	10
R5. 1月	6	23	7
4月	6	21	9
7月	11	15	10
10月	11	16	9

売上高			
	増加	横ばい	減少
R4. 1月	22.2%	44.4%	33.3%
4月	41.7%	33.3%	25.0%
7月	30.6%	52.8%	16.7%
10月	25.0%	47.2%	27.8%
R5. 1月	16.7%	63.9%	19.4%
4月	16.7%	58.3%	25.0%
7月	30.6%	41.7%	27.8%
10月	30.6%	44.4%	25.0%



採算			
	好転	不変	悪化
R4. 1月	3	20	13
4月	6	19	11
7月	2	21	13
10月	3	17	16
R5. 1月	2	22	12
4月	4	20	12
7月	3	20	13
10月	2	20	14

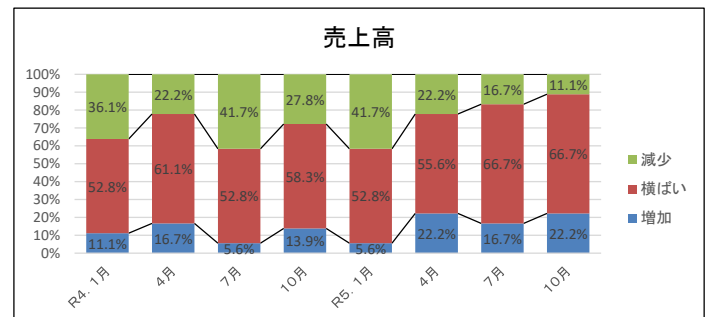
採算			
	好転	不変	悪化
R4. 1月	8.3%	55.6%	36.1%
4月	16.7%	52.8%	30.6%
7月	5.6%	58.3%	36.1%
10月	8.3%	47.2%	44.4%
R5. 1月	5.6%	61.1%	33.3%
4月	11.1%	55.6%	33.3%
7月	8.3%	55.6%	36.1%
10月	5.6%	55.6%	38.9%



現在と比べた今後(3か月後)の経営環境等の見通しについて

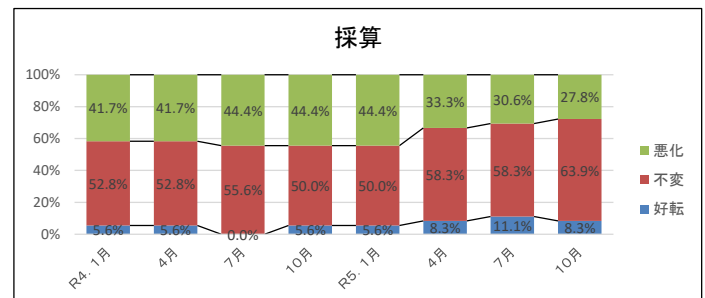
売上高			
	増加	横ばい	減少
R4. 1月	4	19	13
4月	6	22	8
7月	2	19	15
10月	5	21	10
R5. 1月	2	19	15
4月	8	20	8
7月	6	24	6
10月	8	24	4

売上高			
	増加	横ばい	減少
R4. 1月	11.1%	52.8%	36.1%
4月	16.7%	61.1%	22.2%
7月	5.6%	52.8%	41.7%
10月	13.9%	58.3%	27.8%
R5. 1月	5.6%	52.8%	41.7%
4月	22.2%	55.6%	22.2%
7月	16.7%	66.7%	16.7%
10月	22.2%	66.7%	11.1%



採算			
	好転	不変	悪化
R4. 1月	2	19	15
4月	2	19	15
7月	0	20	16
10月	2	18	16
R5. 1月	2	18	16
4月	3	21	12
7月	4	21	11
10月	3	23	10

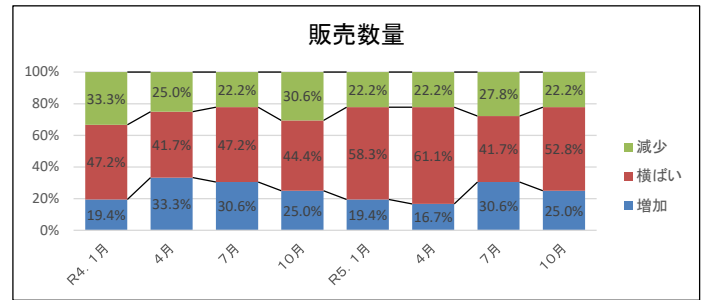
採算			
	好転	不変	悪化
R4. 1月	5.6%	52.8%	41.7%
4月	5.6%	52.8%	41.7%
7月	0.0%	55.6%	44.4%
10月	5.6%	50.0%	44.4%
R5. 1月	5.6%	50.0%	44.4%
4月	8.3%	58.3%	33.3%
7月	11.1%	58.3%	30.6%
10月	8.3%	63.9%	27.8%



サービス業(木津川市)  
 昨年の今頃と比べた現在の経営環境等の状況について

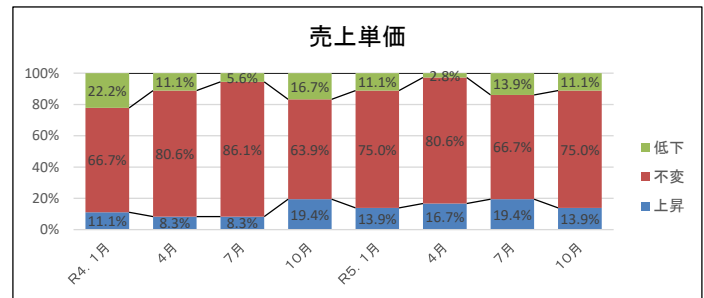
販売数量			
	増加	横ばい	減少
R4. 1月	7	17	12
4月	12	15	9
7月	11	17	8
10月	9	16	11
R5. 1月	7	21	8
4月	6	22	8
7月	11	15	10
10月	9	19	8

販売数量			
	増加	横ばい	減少
R4. 1月	19.4%	47.2%	33.3%
4月	33.3%	41.7%	25.0%
7月	30.6%	47.2%	22.2%
10月	25.0%	44.4%	30.6%
R5. 1月	19.4%	58.3%	22.2%
4月	16.7%	61.1%	22.2%
7月	30.6%	41.7%	27.8%
10月	25.0%	52.8%	22.2%



売上単価			
	上昇	不変	低下
R4. 1月	4	24	8
4月	3	29	4
7月	3	31	2
10月	7	23	6
R5. 1月	5	27	4
4月	6	29	1
7月	7	24	5
10月	5	27	4

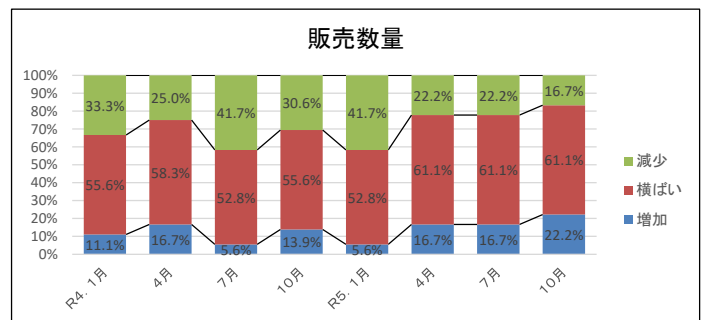
売上単価			
	上昇	不変	低下
R4. 1月	11.1%	66.7%	22.2%
4月	8.3%	80.6%	11.1%
7月	8.3%	86.1%	5.6%
10月	19.4%	63.9%	16.7%
R5. 1月	13.9%	75.0%	11.1%
4月	16.7%	80.6%	2.8%
7月	19.4%	66.7%	13.9%
10月	13.9%	75.0%	11.1%



現在と比べた今後(3か月後)の経営環境等の見通しについて

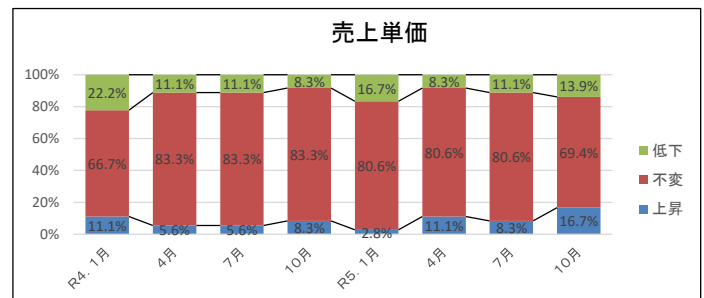
販売数量			
	増加	横ばい	減少
R4. 1月	4	20	12
4月	6	21	9
7月	2	19	15
10月	5	20	11
R5. 1月	2	19	15
4月	6	22	8
7月	6	22	8
10月	8	22	6

販売数量			
	増加	横ばい	減少
R4. 1月	11.1%	55.6%	33.3%
4月	16.7%	58.3%	25.0%
7月	5.6%	52.8%	41.7%
10月	13.9%	55.6%	30.6%
R5. 1月	5.6%	52.8%	41.7%
4月	16.7%	61.1%	22.2%
7月	16.7%	61.1%	22.2%
10月	22.2%	61.1%	16.7%



売上単価			
	上昇	不変	低下
R4. 1月	4	24	8
4月	2	30	4
7月	2	30	4
10月	3	30	3
R5. 1月	1	29	6
4月	4	29	3
7月	3	29	4
10月	6	25	5

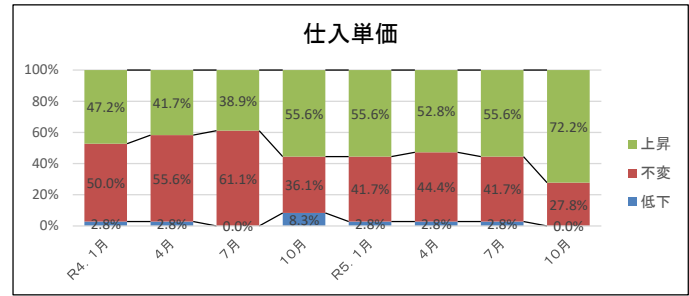
売上単価			
	上昇	不変	低下
R4. 1月	11.1%	66.7%	22.2%
4月	5.6%	83.3%	11.1%
7月	5.6%	83.3%	11.1%
10月	8.3%	83.3%	8.3%
R5. 1月	2.8%	80.6%	16.7%
4月	11.1%	80.6%	8.3%
7月	8.3%	80.6%	11.1%
10月	16.7%	69.4%	13.9%



サービス業(木津川市)  
 昨年の今頃と比べた現在の経営環境等の状況について

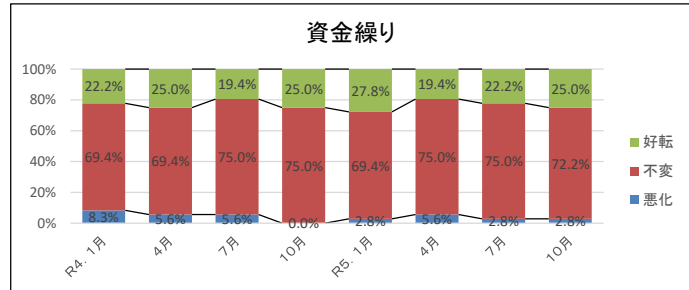
仕入単価			
	低下	不変	上昇
R4. 1月	1	18	17
4月	1	20	15
7月	0	22	14
10月	3	13	20
R5. 1月	1	15	20
4月	1	16	19
7月	1	15	20
10月	0	10	26

仕入単価			
	低下	不変	上昇
R4. 1月	2.8%	50.0%	47.2%
4月	2.8%	55.6%	41.7%
7月	0.0%	61.1%	38.9%
10月	8.3%	36.1%	55.6%
R5. 1月	2.8%	41.7%	55.6%
4月	2.8%	44.4%	52.8%
7月	2.8%	41.7%	55.6%
10月	0.0%	27.8%	72.2%



資金繰り			
	好調	不変	不調
R4. 1月	3	25	8
4月	2	25	9
7月	2	27	7
10月	0	27	9
R5. 1月	1	25	10
4月	2	27	7
7月	1	27	8
10月	1	26	9

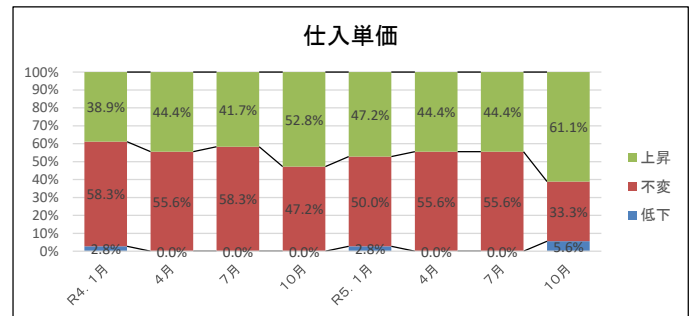
資金繰り			
	悪化	不変	好転
R4. 1月	8.3%	69.4%	22.2%
4月	5.6%	69.4%	25.0%
7月	5.6%	75.0%	19.4%
10月	0.0%	75.0%	25.0%
R5. 1月	2.8%	69.4%	27.8%
4月	5.6%	75.0%	19.4%
7月	2.8%	75.0%	22.2%
10月	2.8%	72.2%	25.0%



現在と比べた今後(3か月後)の経営環境等の見通しについて

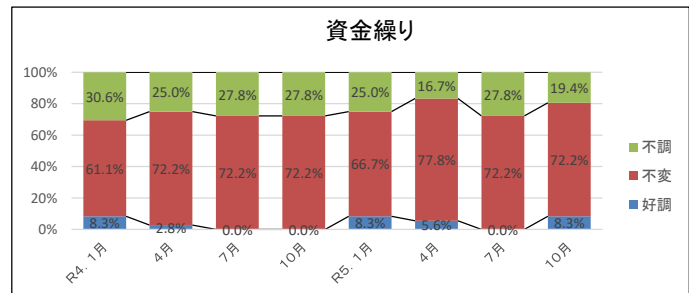
仕入単価			
	低下	不変	上昇
R4. 1月	1	21	14
4月	0	20	16
7月	0	21	15
10月	0	17	19
R5. 1月	1	18	17
4月	0	20	16
7月	0	20	16
10月	2	12	22

仕入単価			
	低下	不変	上昇
R4. 1月	2.8%	58.3%	38.9%
4月	0.0%	55.6%	44.4%
7月	0.0%	58.3%	41.7%
10月	0.0%	47.2%	52.8%
R5. 1月	2.8%	50.0%	47.2%
4月	0.0%	55.6%	44.4%
7月	0.0%	55.6%	44.4%
10月	5.6%	33.3%	61.1%



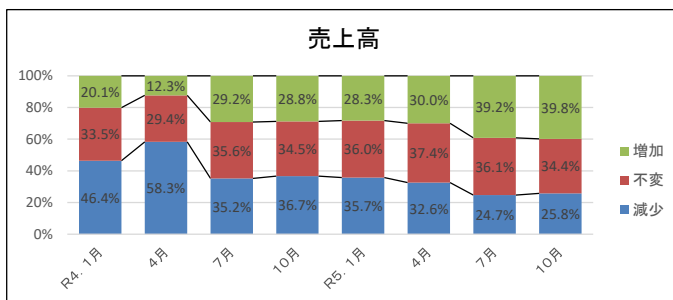
資金繰り			
	好調	不変	不調
R4. 1月	3	22	11
4月	1	26	9
7月	0	26	10
10月	0	26	10
R5. 1月	3	24	9
4月	2	28	6
7月	0	26	10
10月	3	26	7

資金繰り			
	好調	不変	不調
R4. 1月	8.3%	61.1%	30.6%
4月	2.8%	72.2%	25.0%
7月	0.0%	72.2%	27.8%
10月	0.0%	72.2%	27.8%
R5. 1月	8.3%	66.7%	25.0%
4月	5.6%	77.8%	16.7%
7月	0.0%	72.2%	27.8%
10月	8.3%	72.2%	19.4%

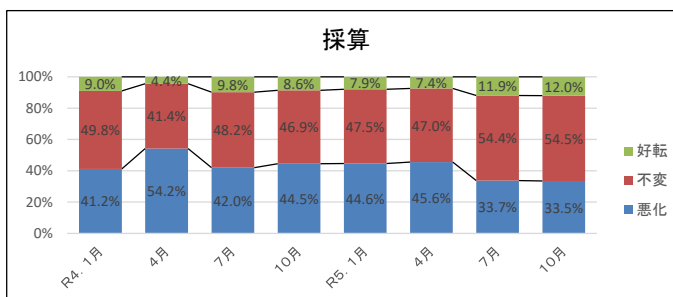


サービス業(全国)  
 昨年の今頃と比べた現在の経営環境等の状況について

売上高			
	減少	不変	増加
R4. 1月	46.4%	33.5%	20.1%
4月	58.3%	29.4%	12.3%
7月	35.2%	35.6%	29.2%
10月	36.7%	34.5%	28.8%
R5. 1月	35.7%	36.0%	28.3%
4月	32.6%	37.4%	30.0%
7月	24.7%	36.1%	39.2%
10月	25.8%	34.4%	39.8%

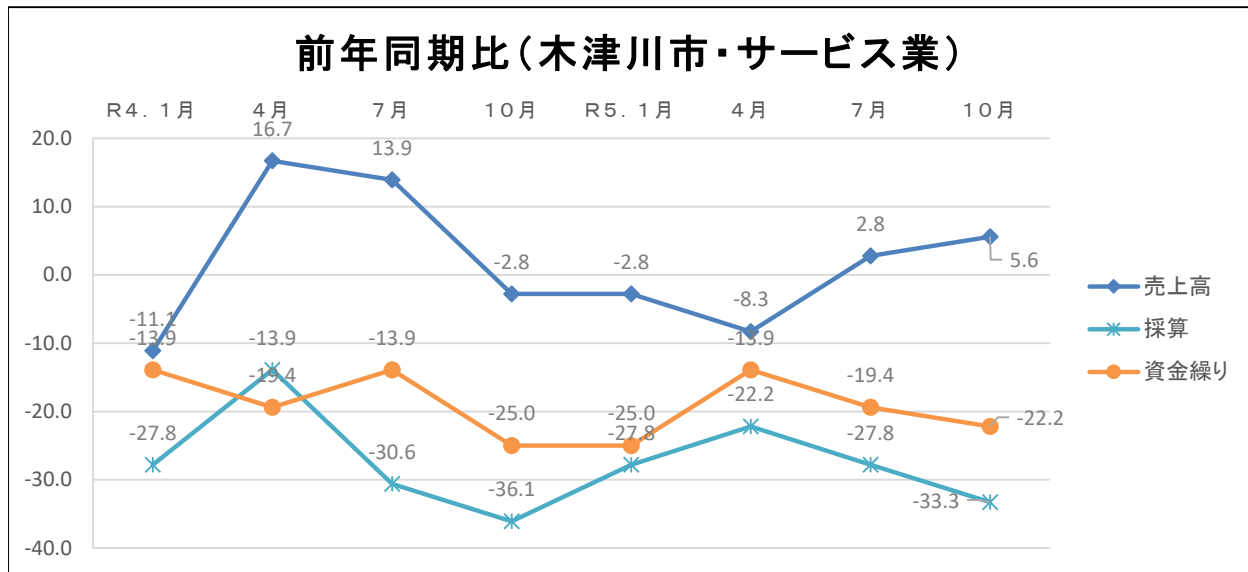


採算			
	悪化	不変	好転
R4. 1月	41.2%	49.8%	9.0%
4月	54.2%	41.4%	4.4%
7月	42.0%	48.2%	9.8%
10月	44.5%	46.9%	8.6%
R5. 1月	44.6%	47.5%	7.9%
4月	45.6%	47.0%	7.4%
7月	33.7%	54.4%	11.9%
10月	33.5%	54.5%	12.0%



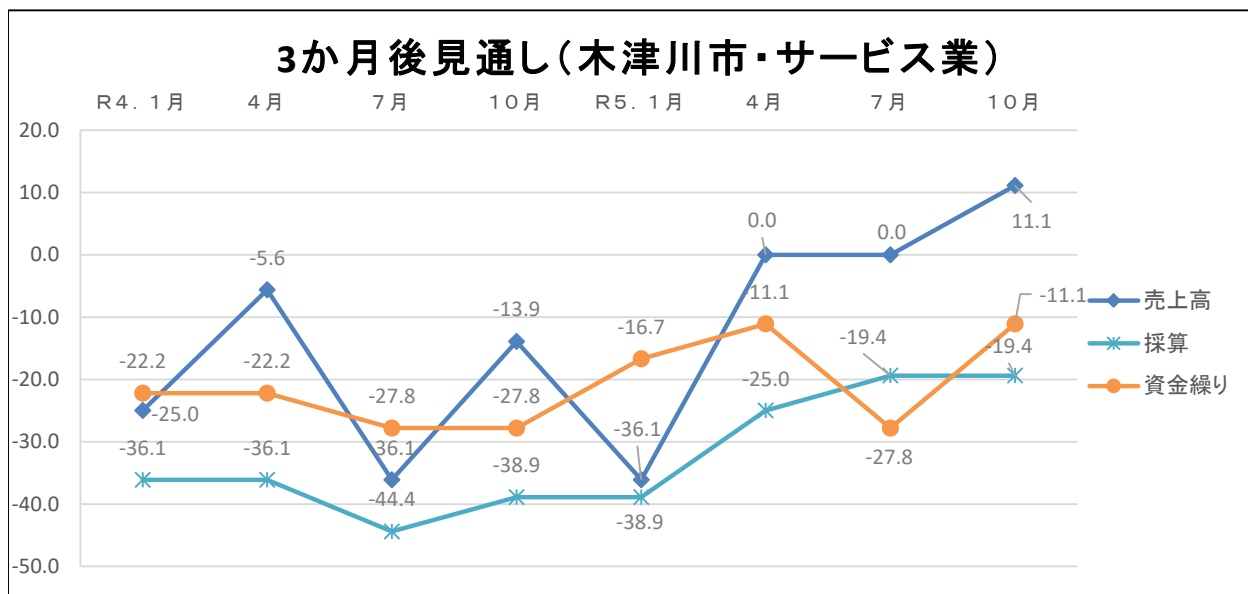
サービス業DI(木津川市)  
 昨年の今頃と比べた現在の経営環境等の状況について(%ポイント)

	R4. 1月	4月	7月	10月	R5. 1月	4月	7月	10月
売上高	-11.1	16.7	13.9	-2.8	-2.8	-8.3	2.8	5.6
採算	-27.8	-13.9	-30.6	-36.1	-27.8	-22.2	-27.8	-33.3
資金繰り	-13.9	-19.4	-13.9	-25.0	-25.0	-13.9	-19.4	-22.2



サービス業DI(木津川市)  
 現在と比べた今後(3か月後)の経営環境等の見通しについて(%ポイント)

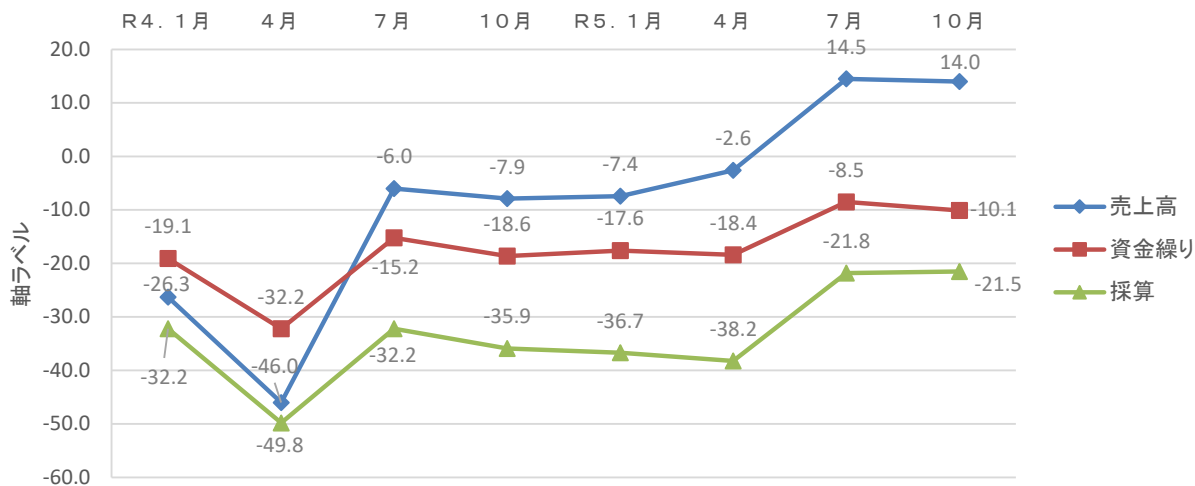
	R4. 1月	4月	7月	10月	R5. 1月	4月	7月	10月
売上高	-25.0	-5.6	-36.1	-13.9	-36.1	0.0	0.0	11.1
採算	-36.1	-36.1	-44.4	-38.9	-38.9	-25.0	-19.4	-19.4
資金繰り	-22.2	-22.2	-27.8	-27.8	-16.7	-11.1	-27.8	-11.1



サービス業DI(全国)  
 昨年の今頃と比べた現在の経営環境等の状況について(%ポイント)

	R4. 1月	4月	7月	10月	R5. 1月	4月	7月	10月
売上高	-26.3	-46.0	-6.0	-7.9	-7.4	-2.6	14.5	14.0
資金繰り	-19.1	-32.2	-15.2	-18.6	-17.6	-18.4	-8.5	-10.1
採算	-32.2	-49.8	-32.2	-35.9	-36.7	-38.2	-21.8	-21.5

前年同期比(全国・サービス業)



サービス業DI(木津川市×全国)  
 昨年の今頃と比べた現在の経営環境等の状況について(%ポイント)

	R4. 1月	4月	7月	10月	R5. 1月	4月	7月	10月
売上高(木津川市)	-11.1	16.7	13.9	-2.8	-2.8	-8.3	2.8	5.6
売上高(全国)	-26.3	-46	-6.0	-7.9	-7.4	-2.6	14.5	14.0
資金繰り(木津川市)	-13.9	-19.4	-13.9	-25.0	-25.0	-13.9	-19.4	-22.2
資金繰り(全国)	-19.1	-32.2	-15.2	-18.6	-17.6	-18.4	-8.5	-10.1
採算(木津川市)	-27.8	-13.9	-30.6	-36.1	-27.8	-22.2	-27.8	-33.3
採算(全国)	-32.2	-49.8	-32.2	-35.9	-36.7	-38.2	-21.8	-21.5

前年同期比(木津川市×全国サービス業)

