

景況調査〈独自調査・全国調査〉

実施機関：木津川市商工会

調査実施月：2024年1月

【概況】

木津川市商工会では、2023年10月－12月期（以下、「当期」という。）の景況調査（市内小規模事業者102社〈製造業19社、建設業13社、卸小売業34社、サービス業36社）を行い結果を取りまとめた。

当期の景況調査によると、全産業D I（前年同期比）は売上高がマイナス8.8、採算（経常利益）はマイナス31.4となり、2023年7月－9月期（以下、「前期」という。）と比べ売上高、採算（経常利益）は若干の回復がみられたもののマイナス数字であり、原材料や仕入れ価格の高騰が引き続き影響を与えていると思われる。

当期の業況を製造業、建設業、卸小売業、サービス業の4分野でみると、昨年と比較した売上高では製造業はプラスマイナス0、建設業は15.4、卸小売業はマイナス44.1、サービス業は11.1となり、卸小売業はマイナス数字となったが、製造業では改善の兆しがみられ、建築業、サービス業は前期に引き続いてプラス数字となった。

一方、全国調査では全産業売上高D Iはマイナス6.6、採算（経常利益）はマイナス26.0となり、こちらも木津川市と同じく若干の回復がみられるもののいずれもマイナス数字であった。全国の業種別の4分野の売上高D Iでは、製造業がマイナス7.4、建設業はマイナス14.3、卸小売業はマイナス17.6、サービス業が5.1となっており、サービス業はプラス数字に転じたものの他の3分野はいずれもマイナス数字である。

このことから、全国的にはいまだに厳しい状況が続いているものの、木津川市では3分野で売上の好調や改善の兆しがみられた。

木津川市のこの先3ヶ月後を見通した場合、売上高がマイナス22.5、採算（経常利益）はマイナス30.4となり、前期と比べて悪化傾向となった。これは、円安や海外の信用不安などによる原材料や仕入れ価格の高騰が、今後も続いていくと考えられている事を示している。

業種別の4分野を3ヶ月後の見通しの売上高D Iでみると、製造業がプラスマイナス0、建設業がマイナス15.4、卸小売業がマイナス20.6、サービス業がマイナス38.9と、製造業を除く3分野で悲観的な見通しとなった。

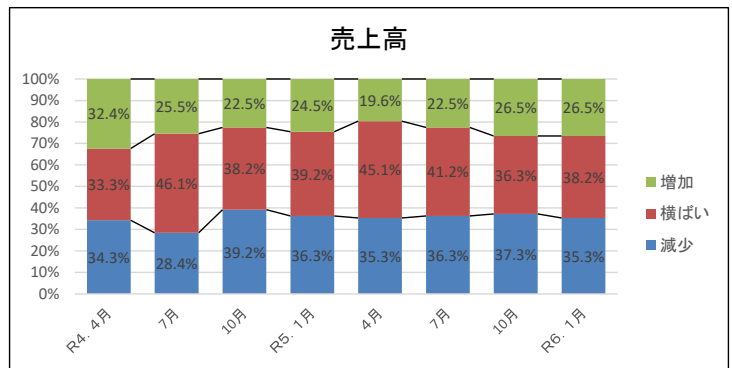
『京都府経済動向調査結果』より京都府内の景気は、個人消費の改善や観光関連の堅調ぶりもあり、緩やかな持ち直しの動きがみられる。しかしながら、人材不足や物価高の影響が大きな課題となっており、先行きについては海外景気の動向に加え、賃上げなどによる経済好循環の進展を注視していく必要がある。

※全国調査は、全国商工会連合会が公表した中小企業景況調査報告書に基づく

※D Iは、増加（上昇、好転）企業割合から減少（低下、悪化）企業割合を差し引いた値

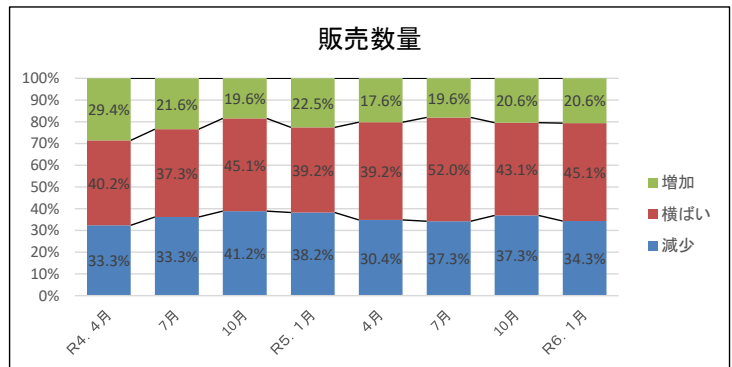
全体(木津川市)
 昨年の今頃と比べた現在の経営環境等の状況について

売上高			
	減少	横ばい	増加
R4. 4月	35	34	33
7月	29	47	26
10月	40	39	23
R5. 1月	37	40	25
4月	36	46	20
7月	37	42	23
10月	38	37	27
R6. 1月	36	39	27



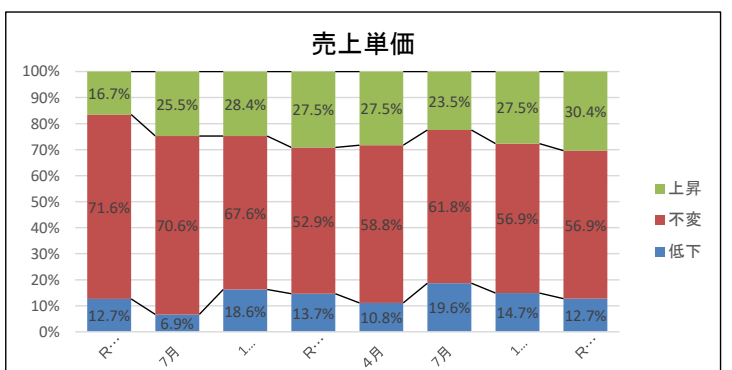
売上高			
	減少	横ばい	増加
R4. 4月	34.3%	33.3%	32.4%
7月	28.4%	46.1%	25.5%
10月	39.2%	38.2%	22.5%
R5. 1月	36.3%	39.2%	24.5%
4月	35.3%	45.1%	19.6%
7月	36.3%	41.2%	22.5%
10月	37.3%	36.3%	26.5%
R6. 1月	35.3%	38.2%	26.5%

販売数量			
	減少	横ばい	増加
R4. 4月	34	38	30
7月	34	46	22
10月	42	40	20
R5. 1月	39	40	23
4月	31	53	18
7月	38	44	20
10月	38	43	21
R6. 1月	35	46	21



販売数量			
	減少	横ばい	増加
R4. 4月	33.3%	40.2%	29.4%
7月	33.3%	37.3%	21.6%
10月	41.2%	45.1%	19.6%
R5. 1月	38.2%	39.2%	22.5%
4月	30.4%	39.2%	17.6%
7月	37.3%	52.0%	19.6%
10月	37.3%	43.1%	20.6%
R6. 1月	34.3%	45.1%	20.6%

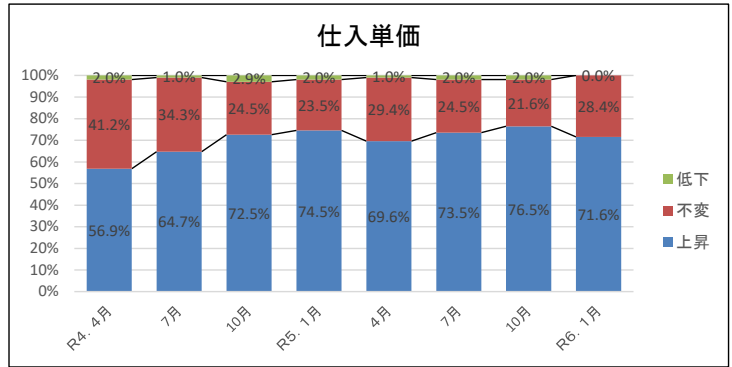
売上単価			
	低下	不変	上昇
R4. 4月	13	72	17
7月	7	69	26
10月	19	54	29
R5. 1月	14	60	28
4月	11	63	28
7月	20	58	24
10月	15	59	28
R6. 1月	13	58	31



売上単価			
	低下	不変	上昇
R4. 4月	12.7%	71.6%	16.7%
7月	6.9%	70.6%	25.5%
10月	18.6%	67.6%	28.4%
R5. 1月	13.7%	52.9%	27.5%
4月	10.8%	58.8%	27.5%
7月	19.6%	61.8%	23.5%
10月	14.7%	56.9%	27.5%
R6. 1月	12.7%	56.9%	30.4%

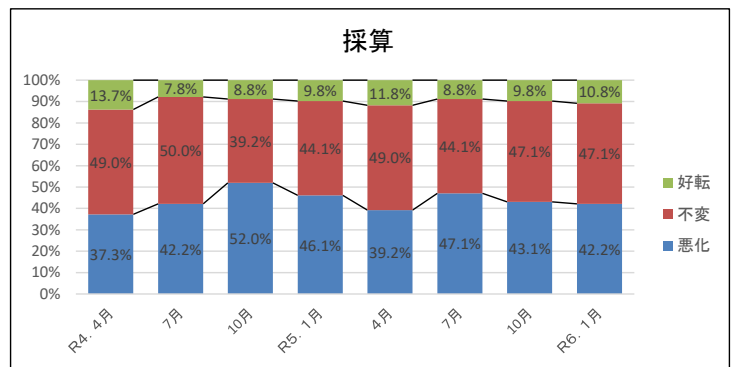
仕入単価			
	上昇	不変	低下
R4. 4月	58	42	2
7月	66	35	1
10月	74	25	3
R5. 1月	76	24	2
4月	71	30	1
7月	75	25	2
10月	78	22	2
R6. 1月	73	29	0

仕入単価			
	上昇	不変	低下
R4. 4月	56.9%	41.2%	2.0%
7月	64.7%	34.3%	1.0%
10月	72.5%	24.5%	2.9%
R5. 1月	74.5%	23.5%	2.0%
4月	69.6%	29.4%	1.0%
7月	73.5%	24.5%	2.0%
10月	76.5%	21.6%	2.0%
R6. 1月	71.6%	28.4%	0.0%



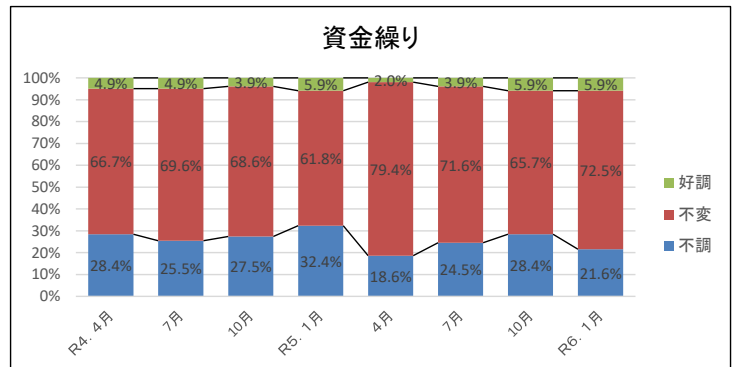
採算			
	悪化	不変	好転
R4. 4月	38	50	14
7月	43	51	8
10月	53	40	9
R5. 1月	47	45	10
4月	40	50	12
7月	48	45	9
10月	44	48	10
R6. 1月	43	48	11

採算			
	悪化	不変	好転
R4. 4月	37.3%	49.0%	13.7%
7月	42.2%	50.0%	7.8%
10月	52.0%	39.2%	8.8%
R5. 1月	46.1%	44.1%	9.8%
4月	39.2%	49.0%	11.8%
7月	47.1%	44.1%	8.8%
10月	43.1%	47.1%	9.8%
R6. 1月	42.2%	47.1%	10.8%



資金繰り			
	不調	不変	好調
R4. 4月	29	68	5
7月	26	71	5
10月	28	70	4
R5. 1月	33	63	6
4月	19	81	2
7月	25	73	4
10月	29	67	6
R6. 1月	22	74	6

資金繰り			
	不調	不変	好調
R4. 4月	28.4%	66.7%	4.9%
7月	25.5%	69.6%	4.9%
10月	27.5%	68.6%	3.9%
R5. 1月	32.4%	61.8%	5.9%
4月	18.6%	79.4%	2.0%
7月	24.5%	71.6%	3.9%
10月	28.4%	65.7%	5.9%
R6. 1月	21.6%	72.5%	5.9%

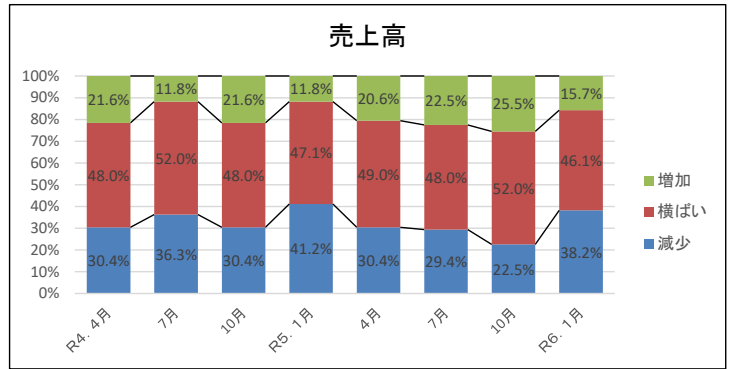


全体(木津川市)

現在と比べた今後(3か月後)の経営環境等の見通しについて

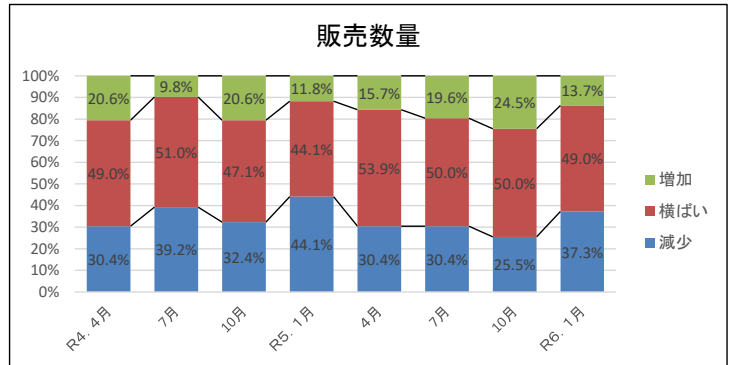
売上高			
	減少	横ばい	増加
R4. 4月	31	49	22
7月	37	53	12
10月	31	49	22
R5. 1月	42	48	12
4月	31	50	21
7月	30	49	23
10月	23	53	26
R6. 1月	39	47	16

売上高			
	減少	横ばい	増加
R4. 4月	30.4%	48.0%	21.6%
7月	36.3%	52.0%	11.8%
10月	30.4%	48.0%	21.6%
R5. 1月	41.2%	47.1%	11.8%
4月	30.4%	49.0%	20.6%
7月	29.4%	48.0%	22.5%
10月	22.5%	52.0%	25.5%
R6. 1月	38.2%	46.1%	15.7%



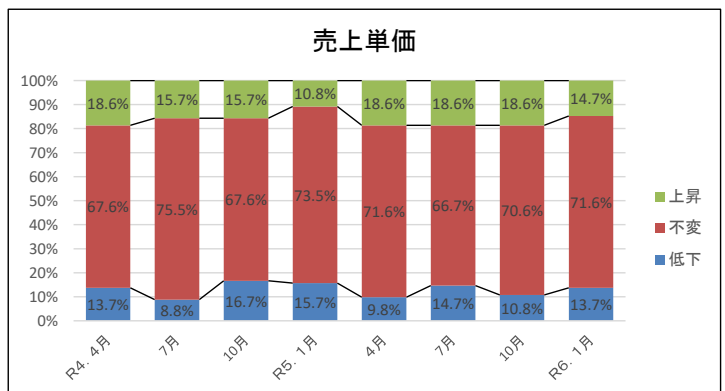
販売数量			
	減少	横ばい	増加
R4. 4月	31	50	21
7月	40	52	10
10月	33	48	21
R5. 1月	45	45	12
4月	31	55	16
7月	31	51	20
10月	26	51	25
R6. 1月	38	50	14

販売数量			
	減少	横ばい	増加
R4. 4月	30.4%	49.0%	20.6%
7月	39.2%	51.0%	9.8%
10月	32.4%	47.1%	20.6%
R5. 1月	44.1%	44.1%	11.8%
4月	30.4%	53.9%	15.7%
7月	30.4%	50.0%	19.6%
10月	25.5%	50.0%	24.5%
R6. 1月	37.3%	49.0%	13.7%

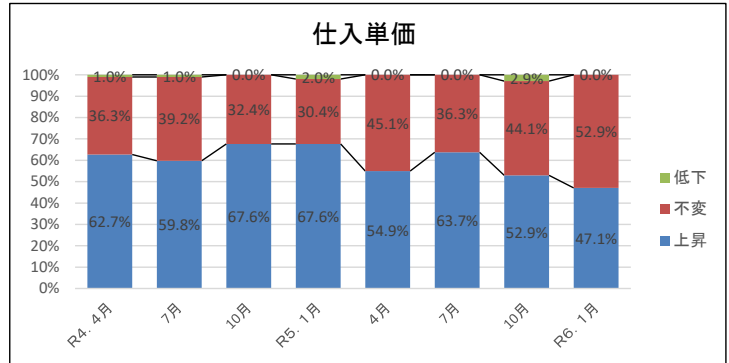


売上単価			
	低下	不変	上昇
R4. 4月	14	69	19
7月	9	77	16
10月	17	69	16
R5. 1月	16	75	11
4月	10	73	19
7月	15	68	19
10月	11	72	19
R6. 1月	14	73	15

売上単価			
	低下	不変	上昇
R4. 4月	13.7%	67.6%	18.6%
7月	8.8%	75.5%	15.7%
10月	16.7%	67.6%	15.7%
R5. 1月	15.7%	73.5%	10.8%
4月	9.8%	71.6%	18.6%
7月	14.7%	66.7%	18.6%
10月	10.8%	70.6%	18.6%
R6. 1月	13.7%	71.6%	14.7%

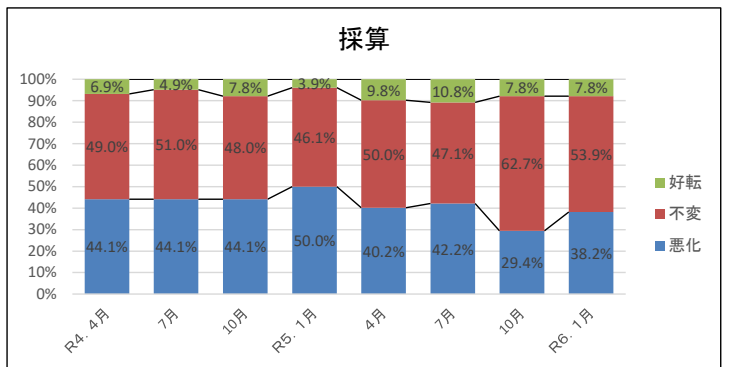


仕入単価			
	上昇	不変	低下
R4. 4月	64	37	1
7月	61	40	1
10月	69	33	0
R5. 1月	69	31	2
4月	56	46	0
7月	65	37	0
10月	54	45	3
R6. 1月	48	54	0



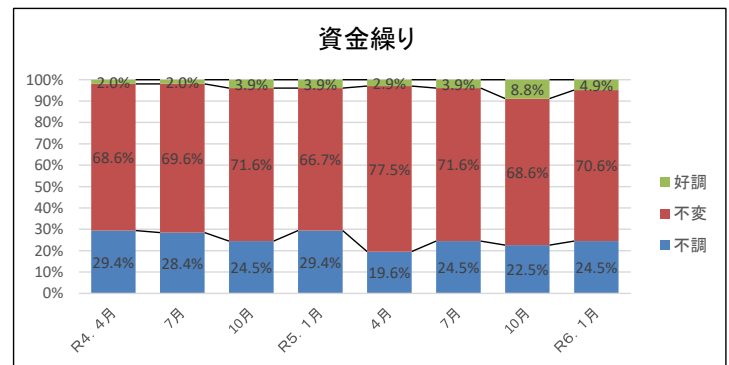
仕入単価			
	上昇	不変	低下
R4. 4月	62.7%	36.3%	1.0%
7月	59.8%	39.2%	1.0%
10月	67.6%	32.4%	0.0%
R5. 1月	67.6%	30.4%	2.0%
4月	54.9%	45.1%	0.0%
7月	63.7%	36.3%	0.0%
10月	52.9%	44.1%	2.9%
R6. 1月	47.1%	52.9%	0.0%

採算			
	悪化	不変	好転
R4. 4月	45	50	7
7月	45	52	5
10月	45	49	8
R5. 1月	51	47	4
4月	41	51	10
7月	43	48	11
10月	30	64	8
R6. 1月	39	55	8



採算			
	悪化	不変	好転
R4. 4月	44.1%	49.0%	6.9%
7月	44.1%	51.0%	4.9%
10月	44.1%	48.0%	7.8%
R5. 1月	50.0%	46.1%	3.9%
4月	40.2%	50.0%	9.8%
7月	42.2%	47.1%	10.8%
10月	29.4%	62.7%	7.8%
R6. 1月	38.2%	53.9%	7.8%

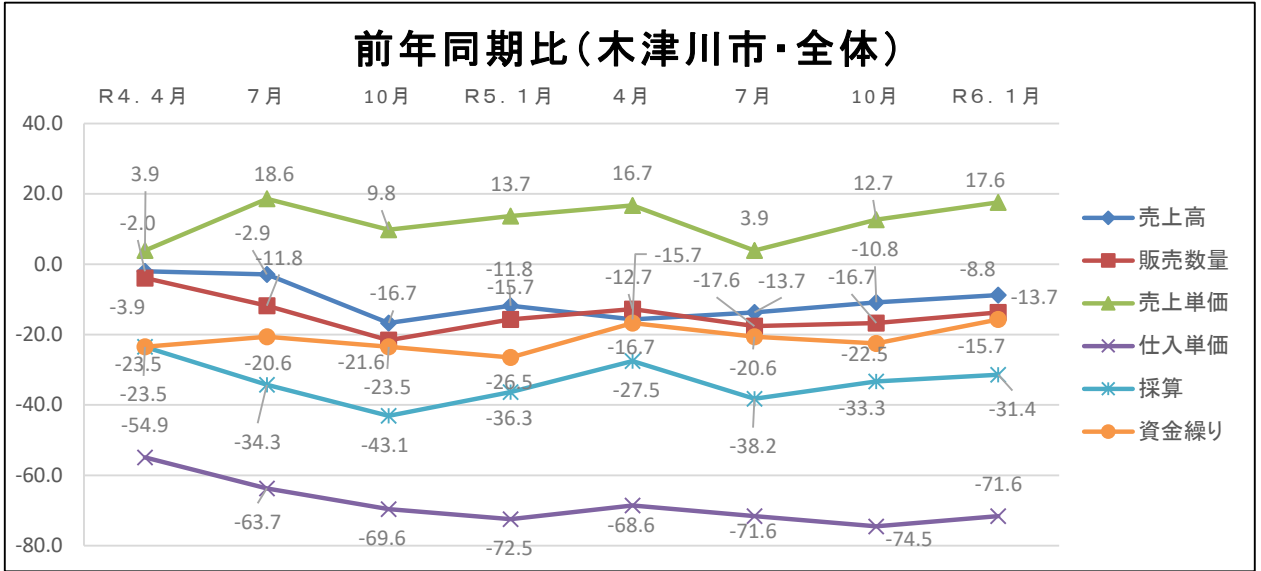
資金繰り			
	不調	不変	好調
R4. 4月	30	70	2
7月	29	71	2
10月	25	73	4
R5. 1月	30	68	4
4月	20	79	3
7月	25	73	4
10月	23	70	9
R6. 1月	25	72	5



資金繰り			
	不調	不変	好調
R4. 4月	29.4%	68.6%	2.0%
7月	28.4%	69.6%	2.0%
10月	24.5%	71.6%	3.9%
R5. 1月	29.4%	66.7%	3.9%
4月	19.6%	77.5%	2.9%
7月	24.5%	71.6%	3.9%
10月	22.5%	68.6%	8.8%
R6. 1月	24.5%	70.6%	4.9%

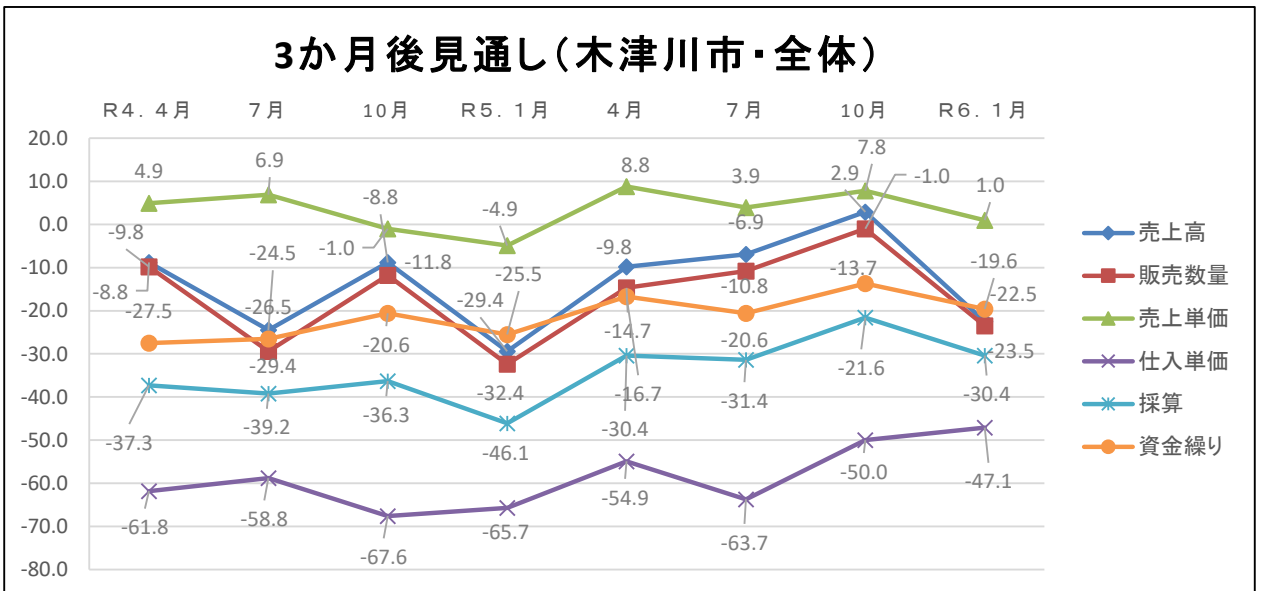
全体DI(木津川市)
 昨年の今頃と比べた現在の経営環境等の状況について(%ポイント)

	R4. 4月	7月	10月	R5. 1月	4月	7月	10月	R6. 1月
売上高	-2.0	-2.9	-16.7	-11.8	-15.7	-13.7	-10.8	-8.8
販売数量	-3.9	-11.8	-21.6	-15.7	-12.7	-17.6	-16.7	-13.7
売上単価	3.9	18.6	9.8	13.7	16.7	3.9	12.7	17.6
仕入単価	-54.9	-63.7	-69.6	-72.5	-68.6	-71.6	-74.5	-71.6
採算	-23.5	-34.3	-43.1	-36.3	-27.5	-38.2	-33.3	-31.4
資金繰り	-23.5	-20.6	-23.5	-26.5	-16.7	-20.6	-22.5	-15.7



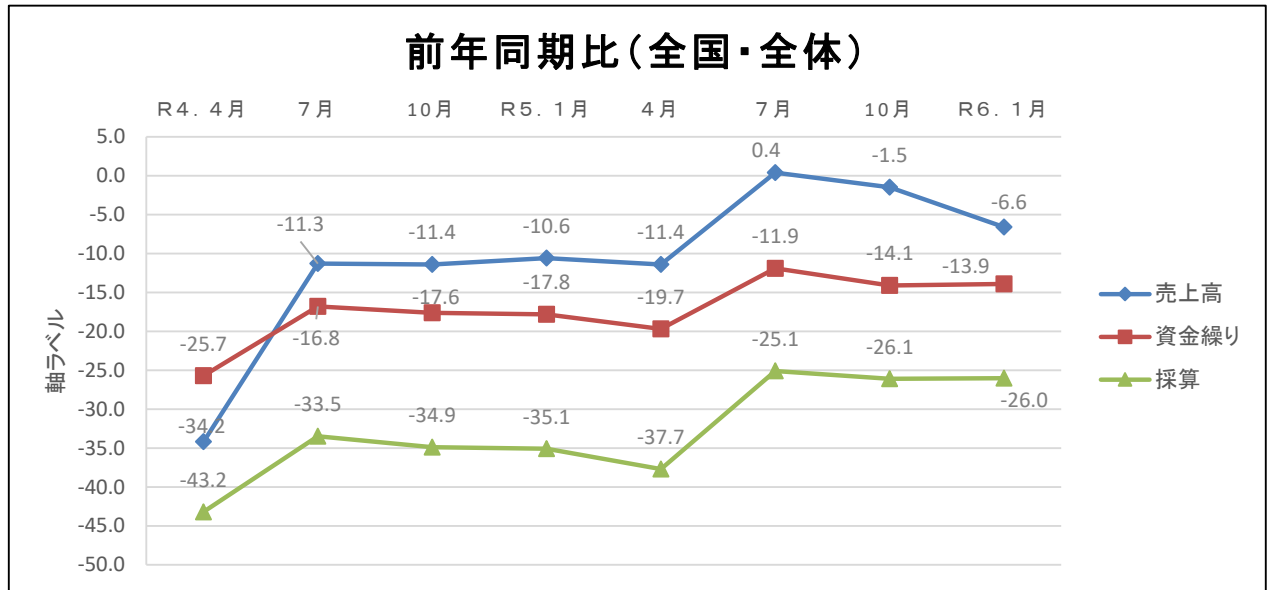
全体DI(木津川市)
 現在と比べた今後(3か月後)の経営環境等の見通しについて(%ポイント)

	R4. 4月	7月	10月	R5. 1月	4月	7月	10月	R6. 1月
売上高	-8.8	-24.5	-8.8	-29.4	-9.8	-6.9	2.9	-22.5
販売数量	-9.8	-29.4	-11.8	-32.4	-14.7	-10.8	-1.0	-23.5
売上単価	4.9	6.9	-1.0	-4.9	8.8	3.9	7.8	1.0
仕入単価	-61.8	-58.8	-67.6	-65.7	-54.9	-63.7	-50.0	-47.1
採算	-37.3	-39.2	-36.3	-46.1	-30.4	-31.4	-21.6	-30.4
資金繰り	-27.5	-26.5	-20.6	-25.5	-16.7	-20.6	-13.7	-19.6



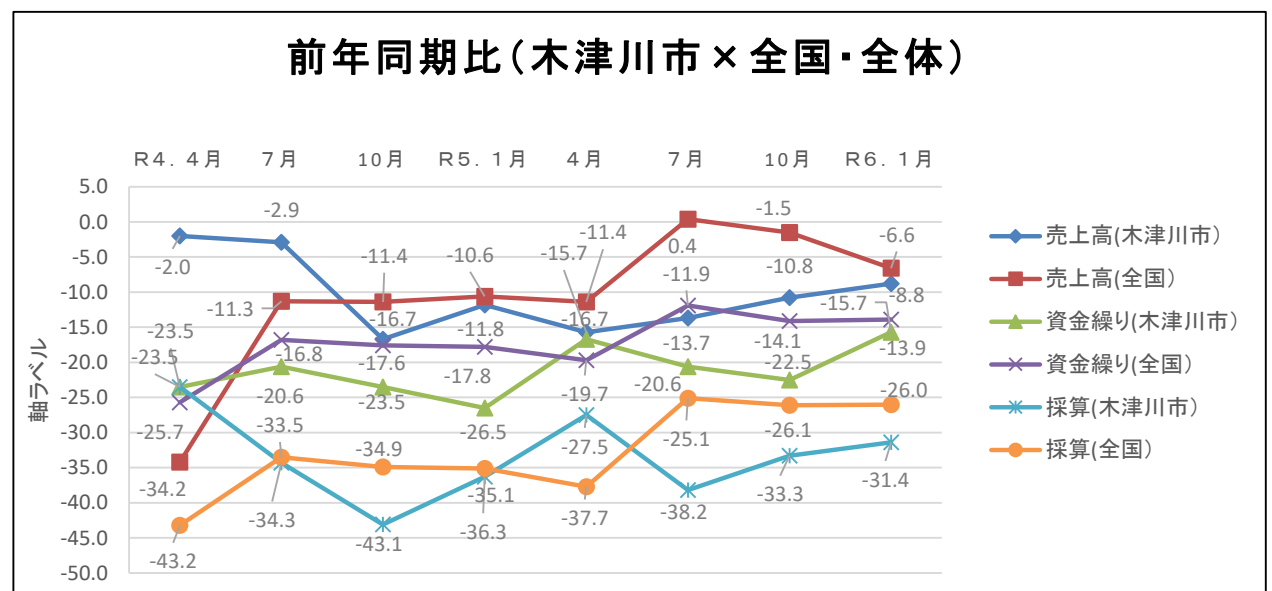
全体DI(全国)
 昨年の今頃と比べた現在の経営環境等の状況について(%ポイント)

	R4. 4月	7月	10月	R5. 1月	4月	7月	10月	R6. 1月
売上高	-34.2	-11.3	-11.4	-10.6	-11.4	0.4	-1.5	-6.6
資金繰り	-25.7	-16.8	-17.6	-17.8	-19.7	-11.9	-14.1	-13.9
採算	-43.2	-33.5	-34.9	-35.1	-37.7	-25.1	-26.1	-26.0



全体DI(木津川市×全国)
 昨年の今頃と比べた現在の経営環境等の状況について(%ポイント)

	R4. 4月	7月	10月	R5. 1月	4月	7月	10月	R6. 1月
売上高(木津川市)	-2.0	-2.9	-16.7	-11.8	-15.7	-13.7	-10.8	-8.8
売上高(全国)	-34.2	-11.3	-11.4	-10.6	-11.4	0.4	-1.5	-6.6
資金繰り(木津川市)	-23.5	-20.6	-23.5	-26.5	-16.7	-20.6	-22.5	-15.7
資金繰り(全国)	-25.7	-16.8	-17.6	-17.8	-19.7	-11.9	-14.1	-13.9
採算(木津川市)	-23.5	-34.3	-43.1	-36.3	-27.5	-38.2	-33.3	-31.4
採算(全国)	-43.2	-33.5	-34.9	-35.1	-37.7	-25.1	-26.1	-26.0



景況調査 令和6年度1月期

各調査項目	回答数
	回答数/回答合計数=企業割合
	上記企業割合の%

DIの計算方法は、増加(好転)企業割合から減少(悪化)企業割合を差し引いた値を示す。(企業割合100%に調整後)

大津川市・全体					計102件					製造業					計19件					建設業					計13件					卸小売業					計34件					サービス業					計36件				
	昨年同期比				DI		昨年同期比				DI		昨年同期比				DI		昨年同期比				DI		昨年同期比				DI		昨年同期比				DI														
	減少(C)	不変(B)	増加(A)				減少(C)	不変(B)	増加(A)				減少(C)	不変(B)	増加(A)				減少(C)	不変(B)	増加(A)				減少(C)	不変(B)	増加(A)				減少(C)	不変(B)	増加(A)				減少(C)	不変(B)	増加(A)		減少(C)	不変(B)	増加(A)						
売上高	36	39	27	102		売上高(加工額)	5	9	5	19		売上高	3	5	5	13		売上高	20	9	5	34		売上高	8	16	12	36		売上高	0.2222	0.4444	0.3333																
	0.3529	0.3824	0.2647				0.2632	0.4737	0.2632				0.2308	0.3846	0.3846				0.5882	0.2647	0.1471				0.2222	0.4444	0.3333																						
	35.3%	38.2%	26.5%		-8.8%		26.3%	47.4%	26.3%		0.0%		23.1%	38.5%	38.5%		15.4%		58.8%	26.5%	14.7%		-44.1%		22.2%	44.4%	33.3%					11.1%																	
販売数量	35	46	21	102		販売数量	6	11	2	19		販売数量	3	7	3	13		販売数量	19	11	4	34		販売数量	7	17	12	36		販売数量	0.1944	0.4722	0.3333																
	0.3431	0.4510	0.2059				0.3158	0.5789	0.1053				0.2308	0.5385	0.2308		0.0%		0.5588	0.3235	0.1176				0.1944	0.4722	0.3333						13.9%																
	34.3%	45.1%	20.6%		-13.7%		31.6%	57.9%	10.5%		-21.1%		23.1%	53.8%	23.1%		0.0%		55.9%	32.4%	11.8%		-44.1%		19.4%	47.2%	33.3%						13.9%																
売上単価	13	58	31	102		売上単価	3	11	5	19		売上単価	2	6	5	13		売上単価	4	17	13	34		売上単価	4	24	8	36		売上単価	0.1111	0.6667	0.2222																
	0.1275	0.5686	0.3039		17.6%		0.1579	0.5789	0.2632		10.5%		0.1538	0.4615	0.3846		23.1%		0.1176	0.5000	0.3824		26.5%		0.1111	0.6667	0.2222																						
	12.7%	56.9%	30.4%				15.8%	57.9%	26.3%				15.4%	46.2%	38.5%				11.8%	50.0%	38.2%				11.1%	66.7%	22.2%							11.1%															
	上昇(C)	不変(B)	低下(A)		DI		上昇(C)	不変(B)	低下(A)		DI		上昇(C)	不変(B)	低下(A)		DI		上昇(C)	不変(B)	低下(A)		DI		上昇(C)	不変(B)	低下(A)		DI																				
仕入単価	73	29	0	102		仕入単価	13	6	0	19		仕入単価	11	2	0	13		仕入単価	26	8	0	34		仕入単価	23	13	0	36		仕入単価	0.6389	0.3611	0.0000																
	0.7157	0.2843	0.0000				0.6842	0.3158	0.0000				0.8462	0.1538	0.0000		-84.6%		0.7647	0.2353	0.0000				0.6389	0.3611	0.0000																						
	71.6%	28.4%	0.0%		-71.6%		68.4%	31.6%	0.0%		-68.4%		84.6%	15.4%	0.0%				76.5%	23.5%	0.0%		-76.5%		63.9%	36.1%	0.0%								-63.9%														
採算	43	48	11	102		採算	9	6	4	19		採算	4	6	3	13		採算	18	15	1	34		採算	12	21	3	36		採算	0.3333	0.5833	0.0833																
	0.4216	0.4706	0.1078				0.4737	0.3158	0.2105				0.3077	0.4615	0.2308		-7.7%		0.5294	0.4412	0.0294				0.3333	0.5833	0.0833																						
	42.2%	47.1%	10.8%		-31.4%		47.4%	31.6%	21.1%		-26.3%		30.8%	46.2%	23.1%				52.9%	44.1%	2.9%		-50.0%		33.3%	58.3%	8.3%								-25.0%														
資金繰り	22	74	6	102		資金繰り	3	14	2	19		資金繰り	1	10	2	13		資金繰り	8	26	0	34		資金繰り	10	24	2	36		資金繰り	0.2778	0.6667	0.0556																
	0.2157	0.7255	0.0588				0.1579	0.7368	0.1053				0.0769	0.7692	0.1538				0.2353	0.7647	0.0000				0.2778	0.6667	0.0556																						
	21.6%	72.5%	5.9%		-15.7%		15.8%	73.7%	10.5%		-5.3%		7.7%	76.9%	15.4%		7.7%		23.5%	76.5%	0.0%		-23.5%		27.8%	66.7%	5.6%								-22.2%														

3か月後					3か月後					3か月後					3か月後					3か月後																				
	減少(C)	不変(B)	増加(A)	DI		減少(C)	不変(B)	増加(A)	DI		減少(C)	不変(B)	増加(A)	DI		減少(C)	不変(B)	増加(A)	DI		減少(C)	不変(B)	増加(A)	DI		減少(C)	不変(B)	増加(A)	DI		減少(C)	不変(B)	増加(A)	DI						
	売上高	39	47	16		102		売上高	4		11	4	19			売上高	4	7	2		13		売上高	14		13	7	34			売上高	17	16	3	36		売上高	0.4722	0.4444	0.0833
	0.3824	0.4608	0.1569				0.2105	0.5789	0.2105		0.0%		0.3077	0.5385	0.1538		-15.4%		0.4118	0.3824	0.2059				0.4722	0.4444	0.0833													
	38.2%	46.1%	15.7%		-22.5%		21.1%	57.9%	21.1%		0.0%		30.8%	53.8%	15.4%		-15.4%		41.2%	38.2%	20.6%		-20.6%		47.2%	44.4%	8.3%										-38.9%			
販売数量	38	50	14	102		販売数量	4	13	2	19		販売数量	3	8	2	13		販売数量	14	13	7	34		販売数量	17	16	3	36		販売数量	0.4722	0.4444	0.0833							
	0.3725	0.4902	0.1373				0.2105	0.6842	0.1053				0.2308	0.6154	0.1538				0.4118	0.3824	0.2059				0.4722	0.4444	0.0833													
	37.3%	49.0%	13.7%		-23.5%		21.1%	68.4%	10.5%		-10.5%		23.1%	61.5%	15.4%		-7.7%		41.2%	38.2%	20.6%		-20.6%		47.2%	44.4%	8.3%											-38.9%		
売上単価	14	73	15	102		売上単価	3	13	3	19		売上単価	2	10	1	13		売上単価	3	21	10	34		売上単価	6	29	1	36		売上単価	0.1667	0.8056	0.0278							
	0.1373	0.7157	0.1471				0.1579	0.6842	0.1579				0.1538	0.7692	0.0769				0.0882	0.6176	0.2941		20.6%		0.1667	0.8056	0.0278													
	13.7%	71.6%	14.7%		1.0%		15.8%	68.4%	15.8%		0.0%		15.4%	76.9%	7.7%		-7.7%		8.8%	61.8%	29.4%		20.6%		16.7%	80.6%	2.8%												-13.9%	
	上昇(C)	不変(B)	低下(A)		DI		上昇(C)	不変(B)	低下(A)		DI		上昇(C)	不変(B)	低下(A)		DI		上昇(C)	不変(B)	低下(A)		DI		上昇(C)	不変(B)	低下(A)		DI											
仕入単価	48	54	0	102		仕入単価	7	12	0	19		仕入単価	7	6	0	13		仕入単価	18	16	0	34		仕入単価	16	20	0	36		仕入単価	0.4444	0.5556	0.0000							
	0.4706	0.5294	0.0000				0.3684	0.6316	0.0000				0.5385	0.4615	0.0000				0.5294	0.4706	0.0000				0.4444	0.5556	0.0000													
	47.1%	52.9%	0.0%		-47.1%		36.8%	63.2%	0.0%		-36.8%		53.8%	46.2%	0.0%		-53.8%		52.9%	47.1%	0.0%		-52.9%		44.4%	55.6%	0.0%													-44.4%
採算	39	55	8	102		採算	5	12	2	19		採算	5	6	2	13		採算	15	17	2	34		採算	14	20	2	36		採算	0.3889	0.5556	0.0556							
	0.3824	0.5392	0.0784				0.2632	0.6316	0.1053				0.3846	0.4615	0.1538				0.4412	0.5000	0.0588				0.3889	0.5556	0.0556													
	38.2%	53.9%	7.8%		-30.4%		26.3%	63.2%	10.5%		-15.8%		38.5%	46.2%	15.4%		-23.1%		44.1%	50.0%	5.9%		-38.2%		38.9%	55.6%	5.6%													-33.3%
資金繰り	25	72	5	102		資金繰り	2	16	1	19		資金繰り	2	10	1	13		資金繰り	9	25	0	34		資金繰り	12	21	3	36		資金繰り	0.3333	0.5833	0.0833							
	0.2451	0.7059	0.0490				0.1053	0.8421	0.0526				0.1538	0.7692	0.0769				0.2647	0.7353	0.0000				0.3333	0.5833	0.0833													
	24.5%	70.6%	4.9%		-19.6%		10.5%	84.2%	5.3%		-5.3%		15.4%	76.9%	7.7%		-7.7%		26.5%	73.5%	0.0%		-26.5%		33.3%	58.3%	8.3%													

各調査項目	回答数
	回答数/回答合計数=企業割合
	上記企業割合の%(小数点第4以下四捨五入)

注意！
 企業割合で%にしたとき、合計が、100%にならない場合は、小数点第4位の切り上げもしくは、切り捨ての最も差が開く値を調整し、100%にすること。
 調整した値はこのデータ計算表では、赤字で表示し、各調査項目のグラフには、表示横に※印をつけること。(折れ線グラフは、棒グラフのデータがベースとなっているため※は必要