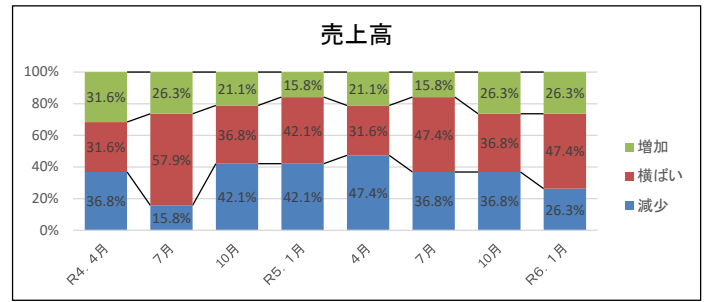


製造業(木津川市)
 昨年と同頃と比べた現在の経営環境等の状況について

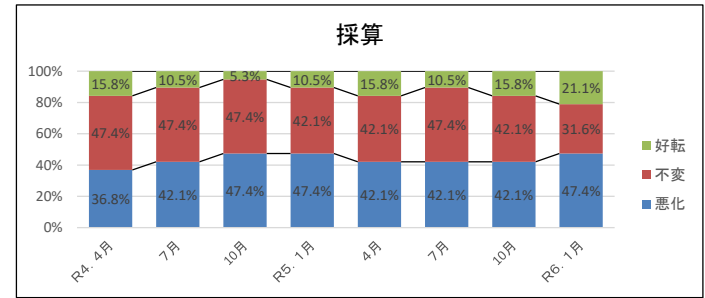
売上高			
	減少	横ばい	増加
R4. 4月	7	6	6
7月	3	11	5
10月	8	7	4
R5. 1月	8	8	3
4月	9	6	4
7月	7	9	3
10月	7	7	5
R6. 1月	5	9	5

売上高			
	減少	横ばい	増加
R4. 4月	36.8%	31.6%	31.6%
7月	15.8%	57.9%	26.3%
10月	42.1%	36.8%	21.1%
R5. 1月	42.1%	42.1%	15.8%
4月	47.4%	31.6%	21.1%
7月	36.8%	47.4%	15.8%
10月	36.8%	36.8%	26.3%
R6. 1月	26.3%	47.4%	26.3%



採算			
	悪化	不変	好転
R4. 4月	7	9	3
7月	8	9	2
10月	9	9	1
R5. 1月	9	8	2
4月	8	8	3
7月	8	9	2
10月	8	8	3
R6. 1月	9	6	4

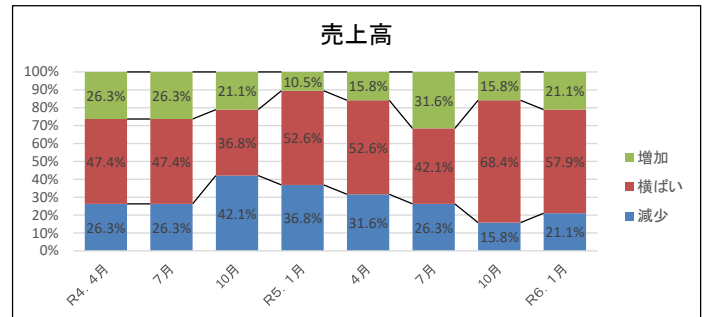
採算			
	悪化	不変	好転
R4. 4月	36.8%	47.4%	15.8%
7月	42.1%	47.4%	10.5%
10月	47.4%	47.4%	5.3%
R5. 1月	47.4%	42.1%	10.5%
4月	42.1%	42.1%	15.8%
7月	42.1%	47.4%	10.5%
10月	42.1%	42.1%	15.8%
R6. 1月	47.4%	31.6%	21.1%



現在と比べた今後(3か月後)の経営環境等の見通しについて

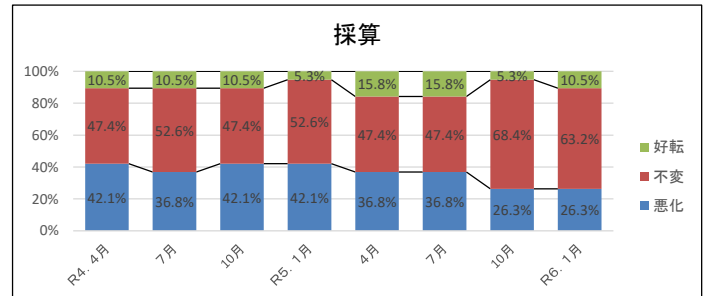
売上高			
	減少	横ばい	増加
R4. 4月	5	9	5
7月	5	9	5
10月	8	7	4
R5. 1月	7	10	2
4月	6	10	3
7月	5	8	6
10月	3	13	3
R6. 1月	4	11	4

売上高			
	減少	横ばい	増加
R4. 4月	26.3%	47.4%	26.3%
7月	26.3%	47.4%	26.3%
10月	42.1%	36.8%	21.1%
R5. 1月	36.8%	52.6%	10.5%
4月	31.6%	52.6%	15.8%
7月	26.3%	42.1%	31.6%
10月	15.8%	68.4%	15.8%
R6. 1月	21.1%	57.9%	21.1%



採算			
	悪化	不変	好転
R4. 4月	8	9	2
7月	7	10	2
10月	8	9	2
R5. 1月	8	10	1
4月	7	9	3
7月	7	9	3
10月	5	13	1
R6. 1月	5	12	2

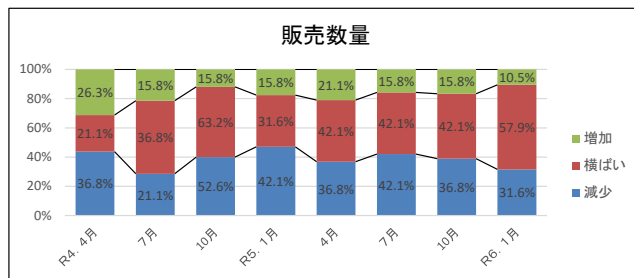
採算			
	悪化	不変	好転
R4. 4月	42.1%	47.4%	10.5%
7月	36.8%	52.6%	10.5%
10月	42.1%	47.4%	10.5%
R5. 1月	42.1%	52.6%	5.3%
4月	36.8%	47.4%	15.8%
7月	36.8%	47.4%	15.8%
10月	26.3%	68.4%	5.3%
R6. 1月	26.3%	63.2%	10.5%



製造業(木津川市)
 昨年の今頃と比べた現在の経営環境等の状況について

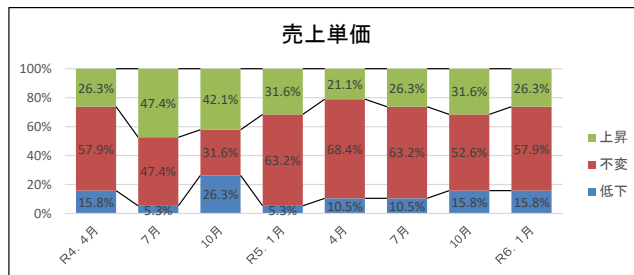
販売数量			
	減少	横ばい	増加
R4. 4月	7	7	5
7月	4	12	3
10月	10	6	3
R5. 1月	8	8	3
4月	7	8	4
7月	8	8	3
10月	7	9	3
R6. 1月	6	11	2

販売数量			
	減少	横ばい	増加
R4. 4月	36.8%	21.1%	26.3%
7月	21.1%	36.8%	15.8%
10月	52.6%	63.2%	15.8%
R5. 1月	42.1%	31.6%	15.8%
4月	36.8%	42.1%	21.1%
7月	42.1%	42.1%	15.8%
10月	36.8%	42.1%	15.8%
R6. 1月	31.6%	57.9%	10.5%



売上単価			
	低下	不変	上昇
R4. 4月	3	11	5
7月	1	9	9
10月	5	6	8
R5. 1月	1	12	6
4月	2	13	4
7月	2	12	5
10月	3	10	6
R6. 1月	3	11	5

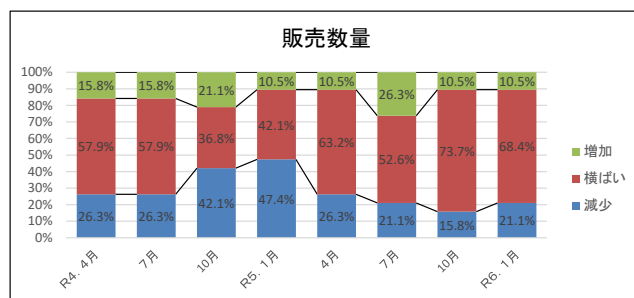
売上単価			
	低下	不変	上昇
R4. 4月	15.8%	57.9%	26.3%
7月	5.3%	47.4%	47.4%
10月	26.3%	31.6%	42.1%
R5. 1月	5.3%	63.2%	31.6%
4月	10.5%	68.4%	21.1%
7月	10.5%	63.2%	26.3%
10月	15.8%	52.6%	31.6%
R6. 1月	15.8%	57.9%	26.3%



現在と比べた今後(3か月後)の経営環境等の見通しについて

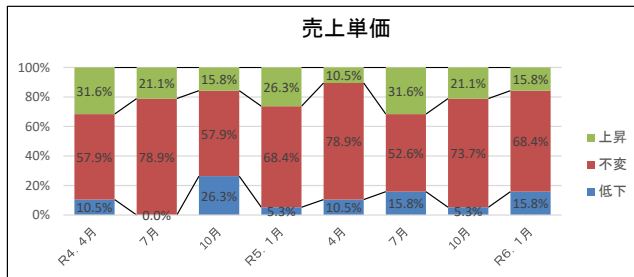
販売数量			
	減少	横ばい	増加
R4. 4月	5	11	3
7月	5	11	3
10月	8	7	4
R5. 1月	9	8	2
4月	5	12	2
7月	4	10	5
10月	3	14	2
R6. 1月	4	13	2

販売数量			
	減少	横ばい	増加
R4. 4月	26.3%	57.9%	15.8%
7月	26.3%	57.9%	15.8%
10月	42.1%	36.8%	21.1%
R5. 1月	47.4%	42.1%	10.5%
4月	26.3%	63.2%	10.5%
7月	21.1%	52.6%	26.3%
10月	15.8%	73.7%	10.5%
R6. 1月	21.1%	68.4%	10.5%



売上単価			
	低下	不変	上昇
R4. 4月	2	11	6
7月	0	15	4
10月	5	11	3
R5. 1月	1	13	5
4月	2	15	2
7月	3	10	6
10月	1	14	4
R6. 1月	3	13	3

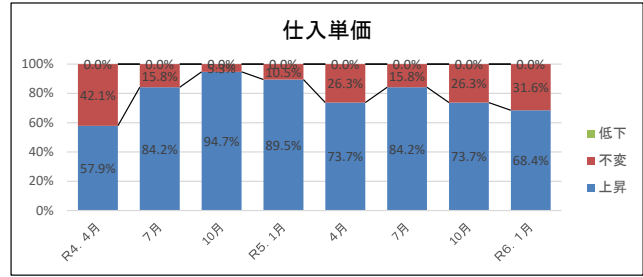
売上単価			
	低下	不変	上昇
R4. 4月	10.5%	57.9%	31.6%
7月	0.0%	78.9%	21.1%
10月	26.3%	57.9%	15.8%
R5. 1月	5.3%	68.4%	26.3%
4月	10.5%	78.9%	10.5%
7月	15.8%	52.6%	31.6%
10月	5.3%	73.7%	21.1%
R6. 1月	15.8%	68.4%	15.8%



製造業(木津川市)
 昨年の今頃と比べた現在の経営環境等の状況について

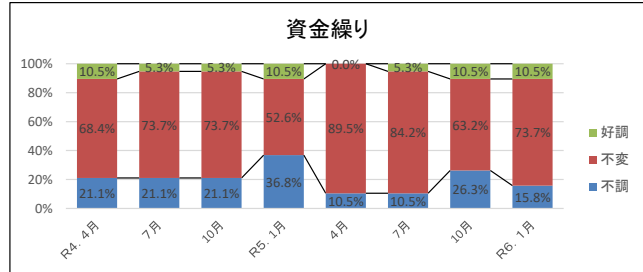
仕入単価			
	上昇	不変	低下
R4. 4月	11	8	0
7月	16	3	0
10月	18	1	0
R5. 1月	17	2	0
4月	14	5	0
7月	16	3	0
10月	14	5	0
R6. 1月	13	6	0

仕入単価			
	上昇	不変	低下
R4. 4月	57.9%	42.1%	0.0%
7月	84.2%	15.8%	0.0%
10月	94.7%	5.3%	0.0%
R5. 1月	89.5%	10.5%	0.0%
4月	73.7%	26.3%	0.0%
7月	84.2%	15.8%	0.0%
10月	73.7%	26.3%	0.0%
R6. 1月	68.4%	31.6%	0.0%



資金繰り			
	不調	不変	好調
R4. 4月	4	13	2
7月	4	14	1
10月	4	14	1
R5. 1月	7	10	2
4月	2	17	0
7月	2	16	1
10月	5	12	2
R6. 1月	3	14	2

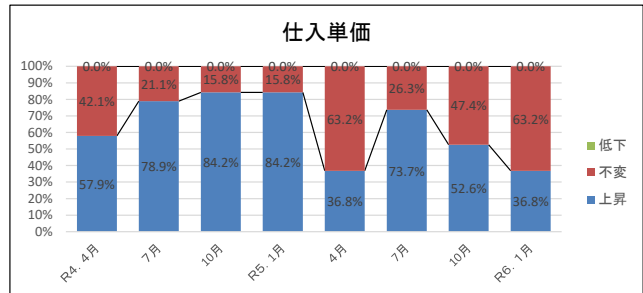
資金繰り			
	不調	不変	好調
R4. 4月	21.1%	68.4%	10.5%
7月	21.1%	73.7%	5.3%
10月	21.1%	73.7%	5.3%
R5. 1月	36.8%	52.6%	10.5%
4月	10.5%	89.5%	0.0%
7月	10.5%	84.2%	5.3%
10月	26.3%	63.2%	10.5%
R6. 1月	15.8%	73.7%	10.5%



現在と比べた今後(3か月後)の経営環境等の見通しについて

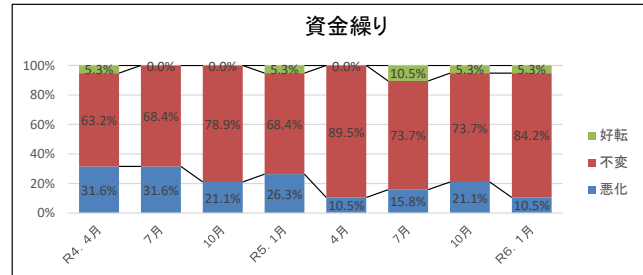
仕入単価			
	上昇	不変	低下
R4. 4月	11	8	0
7月	15	4	0
10月	16	3	0
R5. 1月	16	3	0
4月	7	12	0
7月	14	5	0
10月	10	9	0
R6. 1月	7	12	0

仕入単価			
	上昇	不変	低下
R4. 4月	57.9%	42.1%	0.0%
7月	78.9%	21.1%	0.0%
10月	84.2%	15.8%	0.0%
R5. 1月	84.2%	15.8%	0.0%
4月	36.8%	63.2%	0.0%
7月	73.7%	26.3%	0.0%
10月	52.6%	47.4%	0.0%
R6. 1月	36.8%	63.2%	0.0%



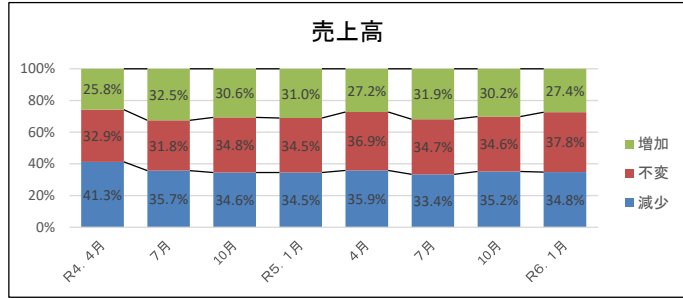
資金繰り			
	悪化	不変	好転
R4. 4月	6	12	1
7月	6	13	0
10月	4	15	0
R5. 1月	5	13	1
4月	2	17	0
7月	3	14	2
10月	4	14	1
R6. 1月	2	16	1

資金繰り			
	悪化	不変	好転
R4. 4月	31.6%	63.2%	5.3%
7月	31.6%	68.4%	0.0%
10月	21.1%	78.9%	0.0%
R5. 1月	26.3%	68.4%	5.3%
4月	10.5%	89.5%	0.0%
7月	15.8%	73.7%	10.5%
10月	21.1%	73.7%	5.3%
R6. 1月	10.5%	84.2%	5.3%

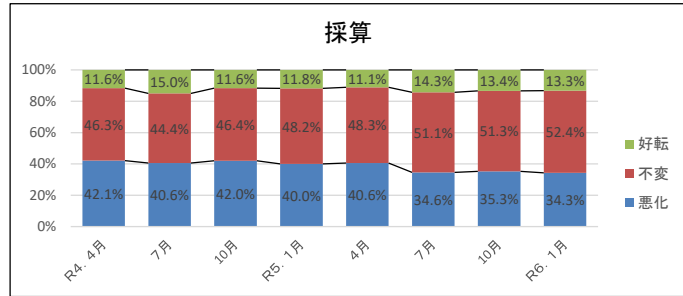


製造業(全国)
 昨年の今頃と比べた現在の経営環境等の状況について

売上高			
	減少	不変	増加
R4. 4月	41.3%	32.9%	25.8%
7月	35.7%	31.8%	32.5%
10月	34.6%	34.8%	30.6%
R5. 1月	34.5%	34.5%	31.0%
4月	35.9%	36.9%	27.2%
7月	33.4%	34.7%	31.9%
10月	35.2%	34.6%	30.2%
R6. 1月	34.8%	37.8%	27.4%



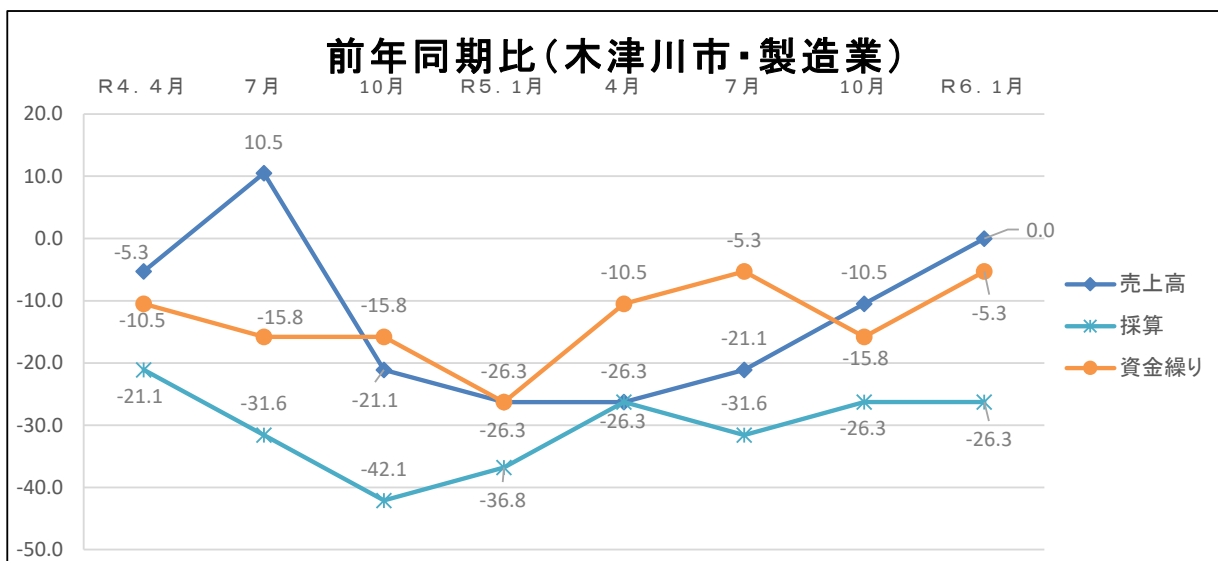
採算			
	悪化	不変	好転
R4. 4月	42.1%	46.3%	11.6%
7月	40.6%	44.4%	15.0%
10月	42.0%	46.4%	11.6%
R5. 1月	40.0%	48.2%	11.8%
4月	40.6%	48.3%	11.1%
7月	34.6%	51.1%	14.3%
10月	35.3%	51.3%	13.4%
R6. 1月	34.3%	52.4%	13.3%



製造業DI(木津川市)

昨年の今頃と比べた現在の経営環境等の状況について(%ポイント)

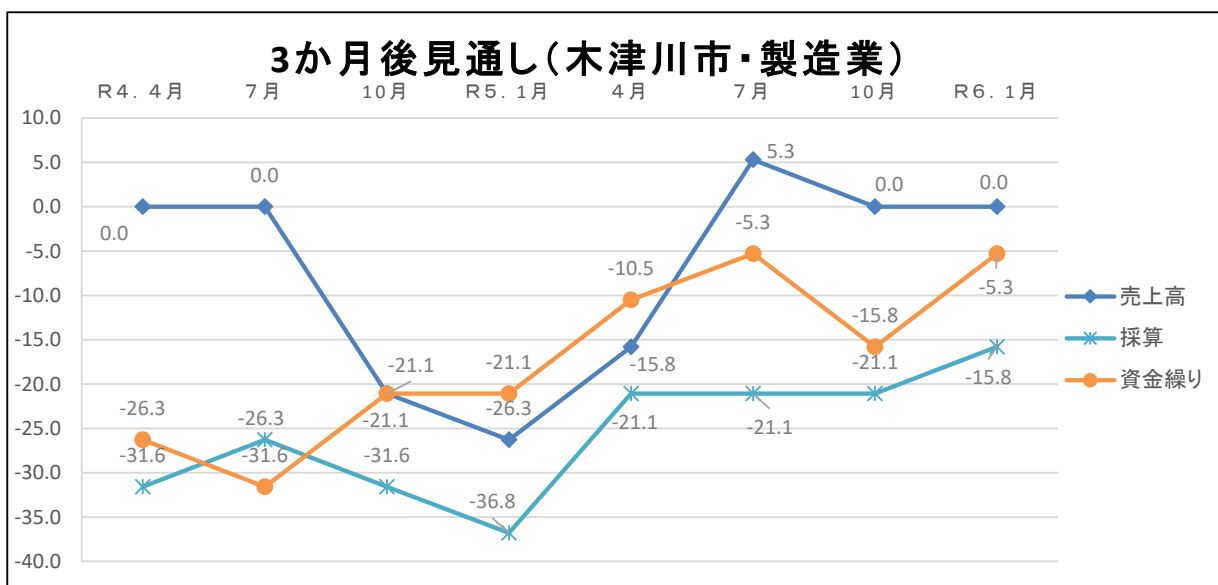
	R4. 4月	7月	10月	R5. 1月	4月	7月	10月	R6. 1月
売上高	-5.3	10.5	-21.1	-26.3	-26.3	-21.1	-10.5	0.0
採算	-21.1	-31.6	-42.1	-36.8	-26.3	-31.6	-26.3	-26.3
資金繰り	-10.5	-15.8	-15.8	-26.3	-10.5	-5.3	-15.8	-5.3



製造業DI(木津川市)

現在と比べた今後(3か月後)の経営環境等の見通しについて(%ポイント)

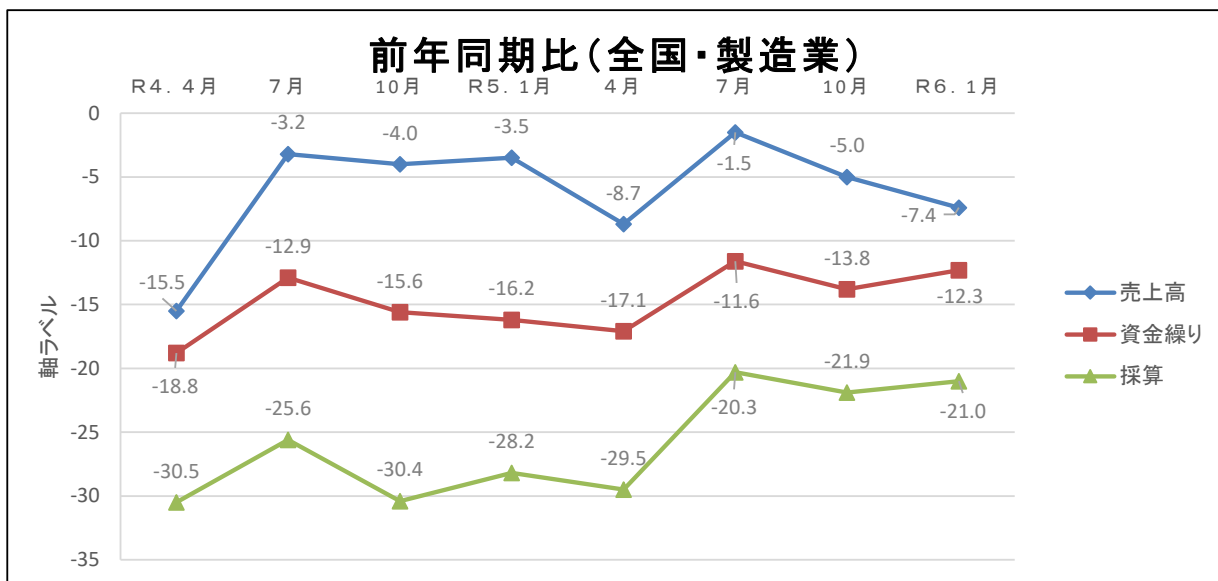
	R4. 4月	7月	10月	R5. 1月	4月	7月	10月	R6. 1月
売上高	0.0	0.0	-21.1	-26.3	-15.8	5.3	0.0	0.0
採算	-31.6	-26.3	-31.6	-36.8	-21.1	-21.1	-21.1	-15.8
資金繰り	-26.3	-31.6	-21.1	-21.1	-10.5	-5.3	-15.8	-5.3



製造業DI(全国)

昨年の今頃と比べた現在の経営環境等の状況について(%ポイント)

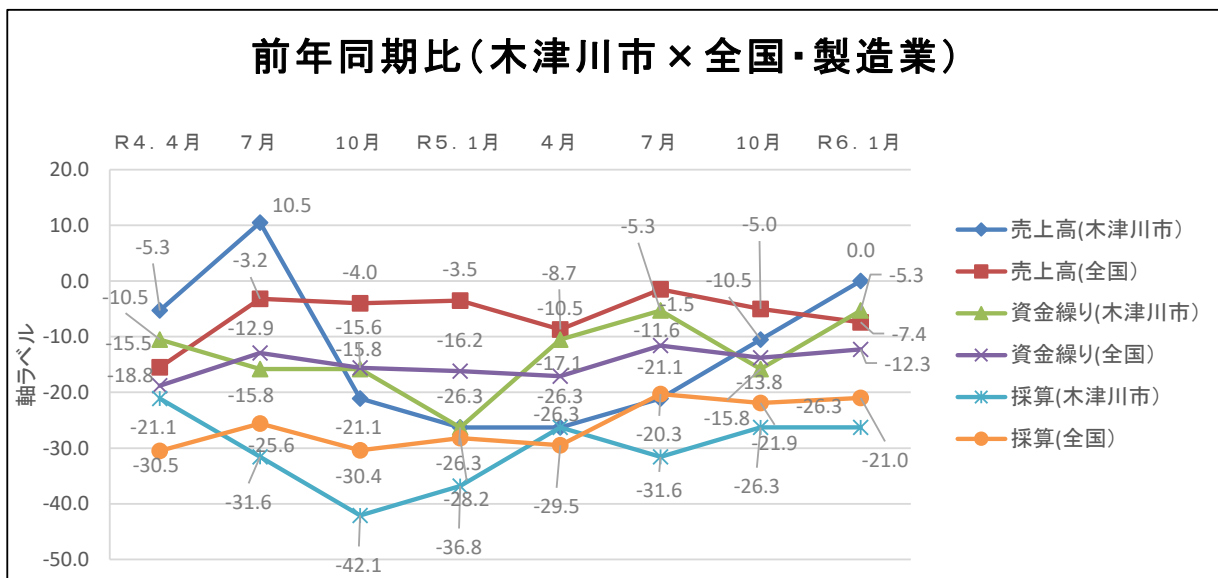
	R4. 4月	7月	10月	R5. 1月	4月	7月	10月	R6. 1月
売上高	-15.5	-3.2	-4.0	-3.5	-8.7	-1.5	-5.0	-7.4
資金繰り	-18.8	-12.9	-15.6	-16.2	-17.1	-11.6	-13.8	-12.3
採算	-30.5	-25.6	-30.4	-28.2	-29.5	-20.3	-21.9	-21.0



製造業DI(木津川市×全国)

昨年の今頃と比べた現在の経営環境等の状況について(%ポイント)

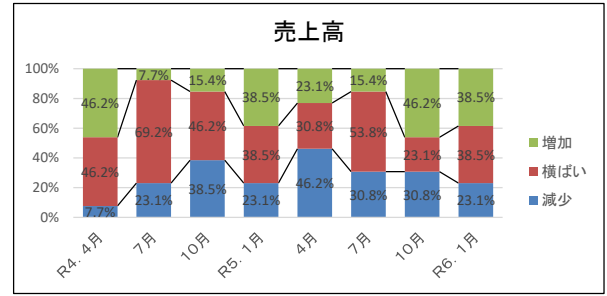
	R4. 4月	7月	10月	R5. 1月	4月	7月	10月	R6. 1月
売上高(木津川市)	-5.3	10.5	-21.1	-26.3	-26.3	-21.1	-10.5	0.0
売上高(全国)	-15.5	-3.2	-4.0	-3.5	-8.7	-1.5	-5.0	-7.4
資金繰り(木津川市)	-10.5	-15.8	-15.8	-26.3	-10.5	-5.3	-15.8	-5.3
資金繰り(全国)	-18.8	-12.9	-15.6	-16.2	-17.1	-11.6	-13.8	-12.3
採算(木津川市)	-21.1	-31.6	-42.1	-36.8	-26.3	-31.6	-26.3	-26.3
採算(全国)	-30.5	-25.6	-30.4	-28.2	-29.5	-20.3	-21.9	-21.0



建設業(木津川市)
 昨年の今頃と比べた現在の経営環境等の状況について

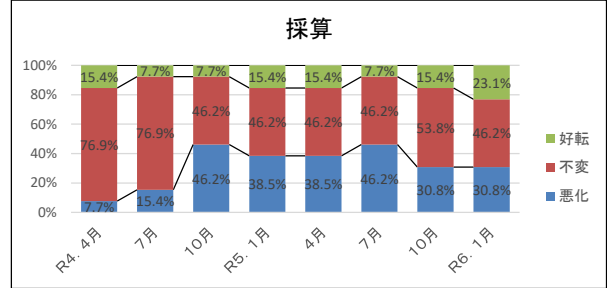
売上高			
	減少	横ばい	増加
R4. 4月	1	6	6
7月	3	9	1
10月	5	6	2
R5. 1月	3	5	5
4月	6	4	3
7月	4	7	2
10月	4	3	6
R6. 1月	3	5	5

売上高			
	減少	横ばい	増加
R4. 4月	7.7%	46.2%	46.2%
7月	23.1%	69.2%	7.7%
10月	38.5%	46.2%	15.4%
R5. 1月	23.1%	38.5%	38.5%
4月	46.2%	30.8%	23.1%
7月	30.8%	53.8%	15.4%
10月	30.8%	23.1%	46.2%
R6. 1月	23.1%	38.5%	38.5%



採算			
	悪化	不変	好転
R4. 4月	1	10	2
7月	2	10	1
10月	6	6	1
R5. 1月	5	6	2
4月	5	6	2
7月	6	6	1
10月	4	7	2
R6. 1月	4	6	3

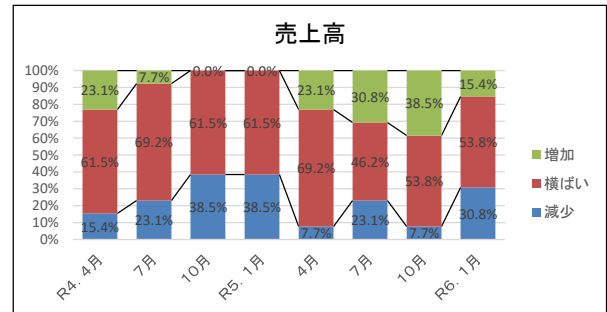
採算			
	悪化	不変	好転
R4. 4月	7.7%	76.9%	15.4%
7月	15.4%	76.9%	7.7%
10月	46.2%	46.2%	7.7%
R5. 1月	38.5%	46.2%	15.4%
4月	38.5%	46.2%	15.4%
7月	46.2%	46.2%	7.7%
10月	30.8%	53.8%	15.4%
R6. 1月	30.8%	46.2%	23.1%



現在と比べた今後(3か月後)の経営環境等の見通しについて

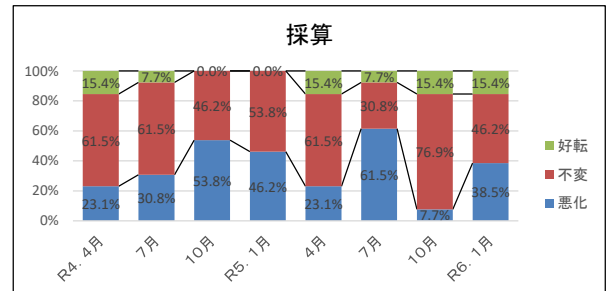
売上高			
	減少	横ばい	増加
R4. 4月	2	8	3
7月	3	9	1
10月	5	8	0
R5. 1月	5	8	0
4月	1	9	3
7月	3	6	4
10月	1	7	5
R6. 1月	4	7	2

売上高			
	減少	横ばい	増加
R4. 4月	15.4%	61.5%	23.1%
7月	23.1%	69.2%	7.7%
10月	38.5%	61.5%	0.0%
R5. 1月	38.5%	61.5%	0.0%
4月	7.7%	69.2%	23.1%
7月	23.1%	46.2%	30.8%
10月	7.7%	53.8%	38.5%
R6. 1月	30.8%	53.8%	15.4%



採算			
	悪化	不変	好転
R4. 4月	3	8	2
7月	4	8	1
10月	7	6	0
R5. 1月	6	7	0
4月	3	8	2
7月	8	4	1
10月	1	10	2
R6. 1月	5	6	2

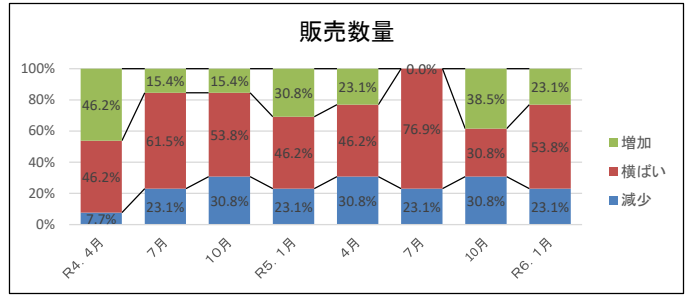
採算			
	悪化	不変	好転
R4. 4月	23.1%	61.5%	15.4%
7月	30.8%	61.5%	7.7%
10月	53.8%	46.2%	0.0%
R5. 1月	46.2%	53.8%	0.0%
4月	23.1%	61.5%	15.4%
7月	61.5%	30.8%	7.7%
10月	7.7%	76.9%	15.4%
R6. 1月	38.5%	46.2%	15.4%



建設業(木津川市)
 昨年の今頃と比べた現在の経営環境等の状況について

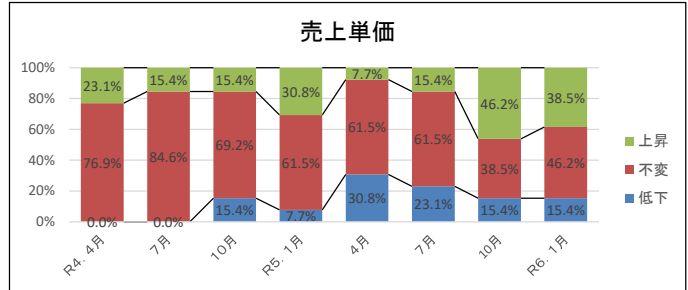
販売数量			
	減少	横ばい	増加
R4. 4月	1	6	6
7月	3	8	2
10月	4	7	2
R5. 1月	3	6	4
4月	4	6	3
7月	3	10	0
10月	4	4	5
R6. 1月	3	7	3

販売数量			
	減少	横ばい	増加
R4. 4月	7.7%	46.2%	46.2%
7月	23.1%	61.5%	15.4%
10月	30.8%	53.8%	15.4%
R5. 1月	23.1%	46.2%	30.8%
4月	30.8%	46.2%	23.1%
7月	23.1%	76.9%	0.0%
10月	30.8%	30.8%	38.5%
R6. 1月	23.1%	53.8%	23.1%



売上単価			
	低下	不変	上昇
R4. 4月	0	10	3
7月	0	11	2
10月	2	9	2
R5. 1月	1	8	4
4月	4	8	1
7月	3	8	2
10月	2	5	6
R6. 1月	2	6	5

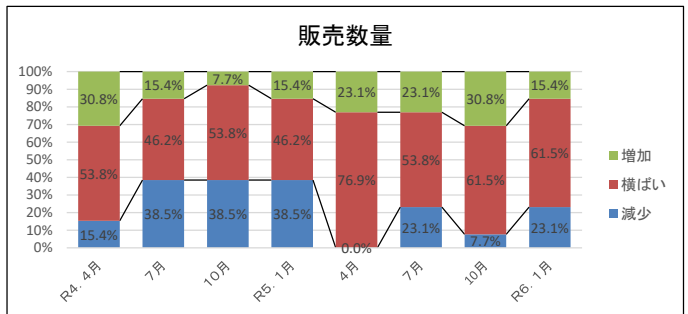
売上単価			
	低下	不変	上昇
R4. 4月	0.0%	76.9%	23.1%
7月	0.0%	84.6%	15.4%
10月	15.4%	69.2%	15.4%
R5. 1月	7.7%	61.5%	30.8%
4月	30.8%	61.5%	7.7%
7月	23.1%	61.5%	15.4%
10月	15.4%	38.5%	46.2%
R6. 1月	15.4%	46.2%	38.5%



現在と比べた今後(3か月後)の経営環境等の見通しについて

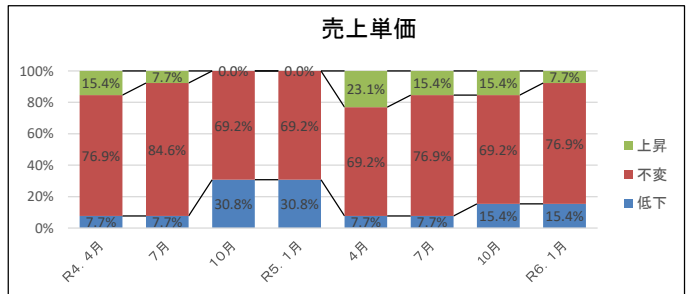
販売数量			
	減少	横ばい	増加
R4. 4月	2	7	4
7月	5	6	2
10月	5	7	1
R5. 1月	5	6	2
4月	0	10	3
7月	3	7	3
10月	1	8	4
R6. 1月	3	8	2

販売数量			
	減少	横ばい	増加
R4. 4月	15.4%	53.8%	30.8%
7月	38.5%	46.2%	15.4%
10月	38.5%	53.8%	7.7%
R5. 1月	38.5%	46.2%	15.4%
4月	0.0%	76.9%	23.1%
7月	23.1%	53.8%	23.1%
10月	7.7%	61.5%	30.8%
R6. 1月	23.1%	61.5%	15.4%



売上単価			
	低下	不変	上昇
R4. 4月	1	10	2
7月	1	11	1
10月	4	9	0
R5. 1月	4	9	0
4月	1	9	3
7月	1	10	2
10月	2	9	2
R6. 1月	2	10	1

売上単価			
	低下	不変	上昇
R4. 4月	7.7%	76.9%	15.4%
7月	7.7%	84.6%	7.7%
10月	30.8%	69.2%	0.0%
R5. 1月	30.8%	69.2%	0.0%
4月	7.7%	69.2%	23.1%
7月	7.7%	76.9%	15.4%
10月	15.4%	69.2%	15.4%
R6. 1月	15.4%	76.9%	7.7%

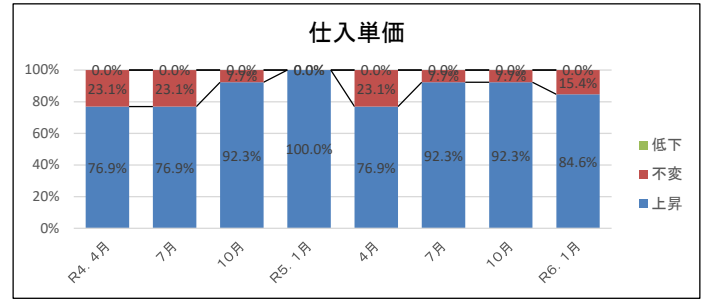


建設業(木津川市)

昨年の今頃と比べた現在の経営環境等の状況について

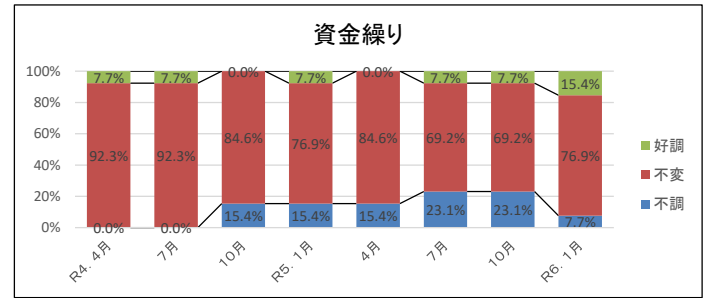
仕入単価			
	上昇	不変	低下
R4. 4月	10	3	0
7月	10	3	0
10月	12	1	0
R5. 1月	13	0	0
4月	10	3	0
7月	12	1	0
10月	12	1	0
R6. 1月	11	2	0

仕入単価			
	上昇	不変	低下
R4. 4月	76.9%	23.1%	0.0%
7月	76.9%	23.1%	0.0%
10月	92.3%	7.7%	0.0%
R5. 1月	100.0%	0.0%	0.0%
4月	76.9%	23.1%	0.0%
7月	92.3%	7.7%	0.0%
10月	92.3%	7.7%	0.0%
R6. 1月	84.6%	15.4%	0.0%



資金繰り			
	不調	不変	好調
R4. 4月	0	12	1
7月	0	12	1
10月	2	11	0
R5. 1月	2	10	1
4月	2	11	0
7月	3	9	1
10月	3	9	1
R6. 1月	1	10	2

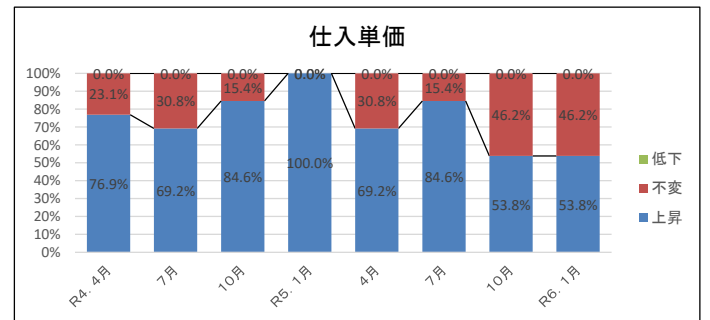
資金繰り			
	不調	不変	好調
R4. 4月	0.0%	92.3%	7.7%
7月	0.0%	92.3%	7.7%
10月	15.4%	84.6%	0.0%
R5. 1月	15.4%	76.9%	7.7%
4月	15.4%	84.6%	0.0%
7月	23.1%	69.2%	7.7%
10月	23.1%	69.2%	7.7%
R6. 1月	7.7%	76.9%	15.4%



現在と比べた今後(3か月後)の経営環境等の見通しについて

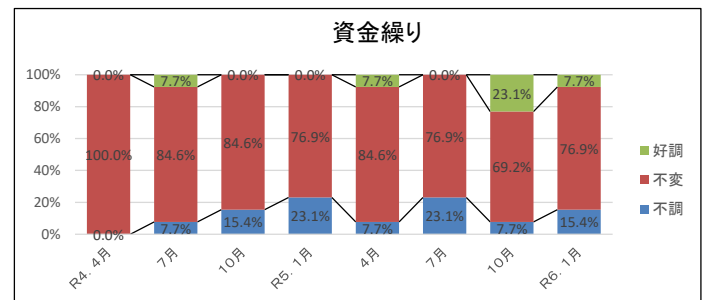
仕入単価			
	上昇	不変	低下
R4. 4月	10	3	0
7月	9	4	0
10月	11	2	0
R5. 1月	13	0	0
4月	9	4	0
7月	11	2	0
10月	7	6	0
R6. 1月	7	6	0

仕入単価			
	上昇	不変	低下
R4. 4月	76.9%	23.1%	0.0%
7月	69.2%	30.8%	0.0%
10月	84.6%	15.4%	0.0%
R5. 1月	100.0%	0.0%	0.0%
4月	69.2%	30.8%	0.0%
7月	84.6%	15.4%	0.0%
10月	53.8%	46.2%	0.0%
R6. 1月	53.8%	46.2%	0.0%



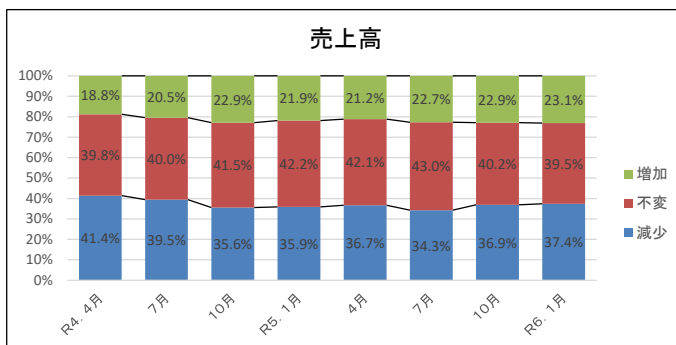
資金繰り			
	不調	不変	好調
R4. 4月	0	13	0
7月	1	11	1
10月	2	11	0
R5. 1月	3	10	0
4月	1	11	1
7月	3	10	0
10月	1	9	3
R6. 1月	2	10	1

資金繰り			
	不調	不変	好調
R4. 4月	0.0%	100.0%	0.0%
7月	7.7%	84.6%	7.7%
10月	15.4%	84.6%	0.0%
R5. 1月	23.1%	76.9%	0.0%
4月	7.7%	84.6%	7.7%
7月	23.1%	76.9%	0.0%
10月	7.7%	69.2%	23.1%
R6. 1月	15.4%	76.9%	7.7%

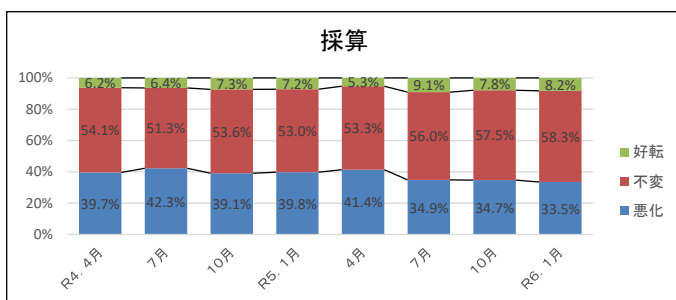


建設業(全国)
 昨年の今頃と比べた現在の経営環境等の状況について

売上高			
	減少	不変	増加
R4. 4月	41.4%	39.8%	18.8%
7月	39.5%	40.0%	20.5%
10月	35.6%	41.5%	22.9%
R5. 1月	35.9%	42.2%	21.9%
4月	36.7%	42.1%	21.2%
7月	34.3%	43.0%	22.7%
10月	36.9%	40.2%	22.9%
R6. 1月	37.4%	39.5%	23.1%



採算			
	悪化	不変	好転
R4. 4月	39.7%	54.1%	6.2%
7月	42.3%	51.3%	6.4%
10月	39.1%	53.6%	7.3%
R5. 1月	39.8%	53.0%	7.2%
4月	41.4%	53.3%	5.3%
7月	34.9%	56.0%	9.1%
10月	34.7%	57.5%	7.8%
R6. 1月	33.5%	58.3%	8.2%

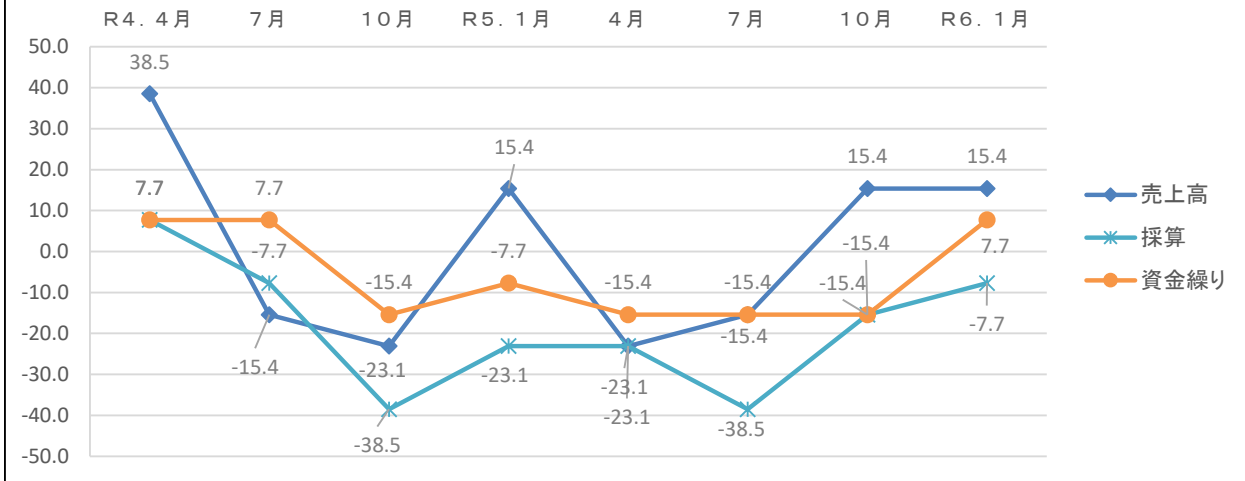


建設業DI(木津川市)

昨年の今頃と比べた現在の経営環境等の状況について(%ポイント)

	R4. 4月	7月	10月	R5. 1月	4月	7月	10月	R6. 1月
売上高	38.5	-15.4	-23.1	15.4	-23.1	-15.4	15.4	15.4
採算	7.7	-7.7	-38.5	-23.1	-23.1	-38.5	-15.4	-7.7
資金繰り	7.7	7.7	-15.4	-7.7	-15.4	-15.4	-15.4	7.7

前年同期比(木津川市・建設業)

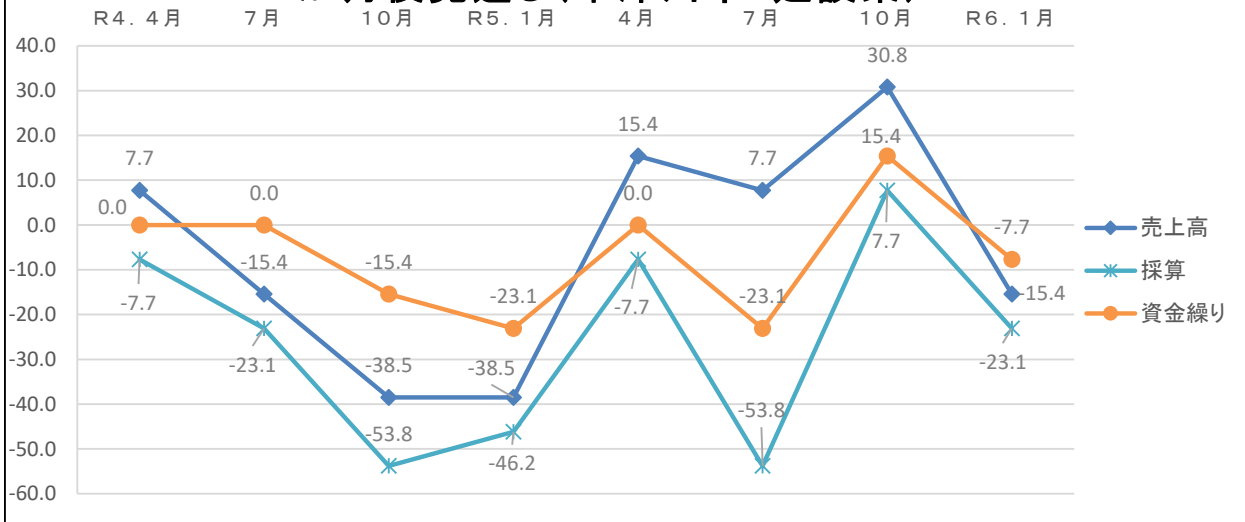


建設業DI(木津川市)

現在と比べた今後(3か月後)の経営環境等の見通しについて(%ポイント)

	R4. 4月	7月	10月	R5. 1月	4月	7月	10月	R6. 1月
売上高	7.7	-15.4	-38.5	-38.5	15.4	7.7	30.8	-15.4
採算	-7.7	-23.1	-53.8	-46.2	-7.7	-53.8	7.7	-23.1
資金繰り	0.0	0.0	-15.4	-23.1	0.0	-23.1	15.4	-7.7

3か月後見通し(木津川市・建設業)

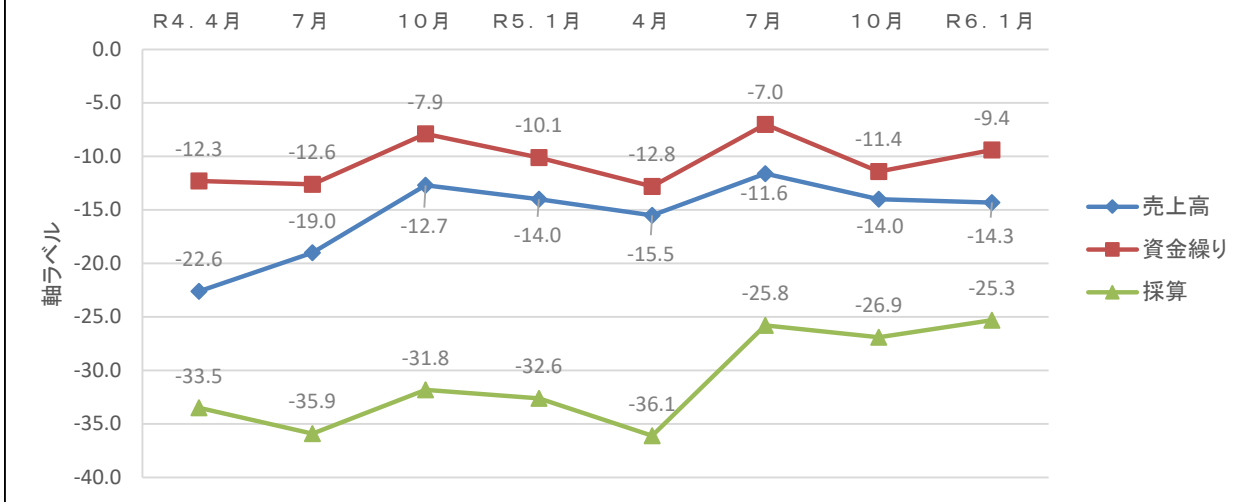


建設業DI(全国)

昨年の今頃と比べた現在の経営環境等の状況について(%ポイント)

	R4. 4月	7月	10月	R5. 1月	4月	7月	10月	R6. 1月
売上高	-22.6	-19.0	-12.7	-14.0	-15.5	-11.6	-14.0	-14.3
資金繰り	-12.3	-12.6	-7.9	-10.1	-12.8	-7.0	-11.4	-9.4
採算	-33.5	-35.9	-31.8	-32.6	-36.1	-25.8	-26.9	-25.3

前年同期比(全国・建設業)

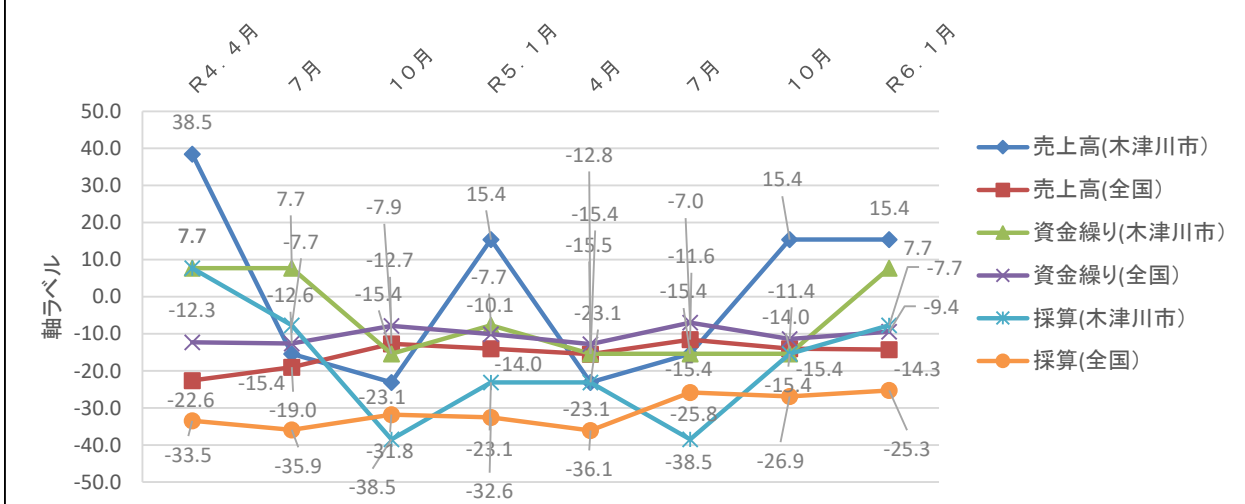


建設業DI(木津川市×全国)

昨年の今頃と比べた現在の経営環境等の状況について(%ポイント)

	R4. 4月	7月	10月	R5. 1月	4月	7月	10月	R6. 1月
売上高(木津川市)	38.5	-15.4	-23.1	15.4	-23.1	-15.4	15.4	15.4
売上高(全国)	-22.6	-19.0	-12.7	-14.0	-15.5	-11.6	-14.0	-14.3
資金繰り(木津川市)	7.7	7.7	-15.4	-7.7	-15.4	-15.4	-15.4	7.7
資金繰り(全国)	-12.3	-12.6	-7.9	-10.1	-12.8	-7.0	-11.4	-9.4
採算(木津川市)	7.7	-7.7	-38.5	-23.1	-23.1	-38.5	-15.4	-7.7
採算(全国)	-33.5	-35.9	-31.8	-32.6	-36.1	-25.8	-26.9	-25.3

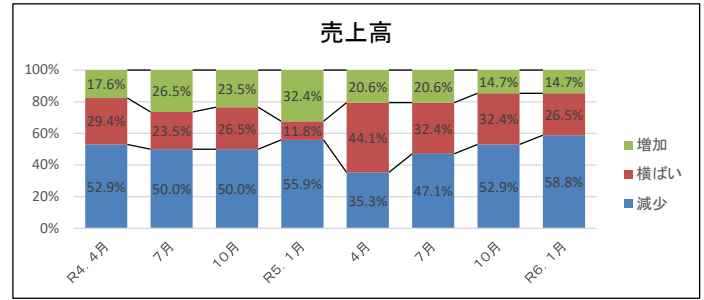
前年同期比(木津川市×全国・建設業)



卸小売業(木津川市)
 昨年と比べた現在の経営環境等の状況について

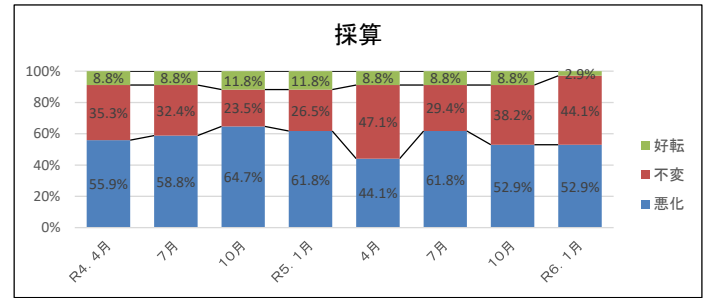
売上高			
	減少	横ばい	増加
R4. 4月	18	10	6
7月	17	8	9
10月	17	9	8
R5. 1月	19	4	11
4月	12	15	7
7月	16	11	7
10月	18	11	5
R6. 1月	20	9	5

売上高			
	減少	横ばい	増加
R4. 4月	52.9%	29.4%	17.6%
7月	50.0%	23.5%	26.5%
10月	50.0%	26.5%	23.5%
R5. 1月	55.9%	11.8%	32.4%
4月	35.3%	44.1%	20.6%
7月	47.1%	32.4%	20.6%
10月	52.9%	32.4%	14.7%
R6. 1月	58.8%	26.5%	14.7%



採算			
	悪化	不変	好転
R4. 4月	19	12	3
7月	20	11	3
10月	22	8	4
R5. 1月	21	9	4
4月	15	16	3
7月	21	10	3
10月	18	13	3
R6. 1月	18	15	1

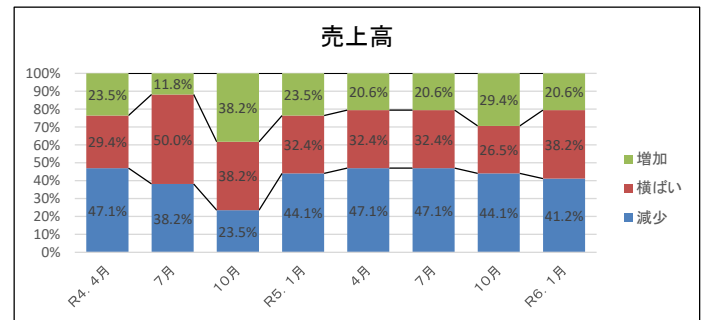
採算			
	悪化	不変	好転
R4. 4月	55.9%	35.3%	8.8%
7月	58.8%	32.4%	8.8%
10月	64.7%	23.5%	11.8%
R5. 1月	61.8%	26.5%	11.8%
4月	44.1%	47.1%	8.8%
7月	61.8%	29.4%	8.8%
10月	52.9%	38.2%	8.8%
R6. 1月	52.9%	44.1%	2.9%



現在と比べた今後(3か月後)の経営環境等の見通しについて

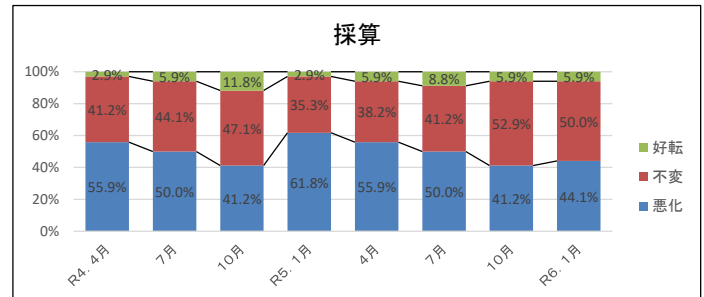
売上高			
	減少	横ばい	増加
R4. 4月	16	10	8
7月	13	17	4
10月	8	13	13
R5. 1月	15	11	8
4月	16	11	7
7月	16	11	7
10月	15	9	10
R6. 1月	14	13	7

売上高			
	減少	横ばい	増加
R4. 4月	47.1%	29.4%	23.5%
7月	38.2%	50.0%	11.8%
10月	23.5%	38.2%	38.2%
R5. 1月	44.1%	32.4%	23.5%
4月	47.1%	32.4%	20.6%
7月	47.1%	32.4%	20.6%
10月	44.1%	26.5%	29.4%
R6. 1月	41.2%	38.2%	20.6%



採算			
	悪化	不変	好転
R4. 4月	19	14	1
7月	17	15	2
10月	14	16	4
R5. 1月	21	12	1
4月	19	13	2
7月	17	14	3
10月	14	18	2
R6. 1月	15	17	2

採算			
	悪化	不変	好転
R4. 4月	55.9%	41.2%	2.9%
7月	50.0%	44.1%	5.9%
10月	41.2%	47.1%	11.8%
R5. 1月	61.8%	35.3%	2.9%
4月	55.9%	38.2%	5.9%
7月	50.0%	41.2%	8.8%
10月	41.2%	52.9%	5.9%
R6. 1月	44.1%	50.0%	5.9%

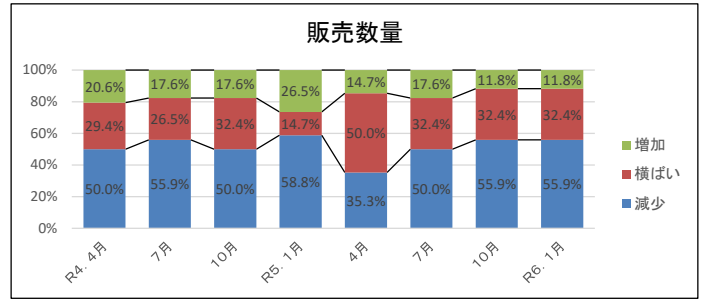


卸小売業(木津川市)

昨年の今頃と比べた現在の経営環境等の状況について

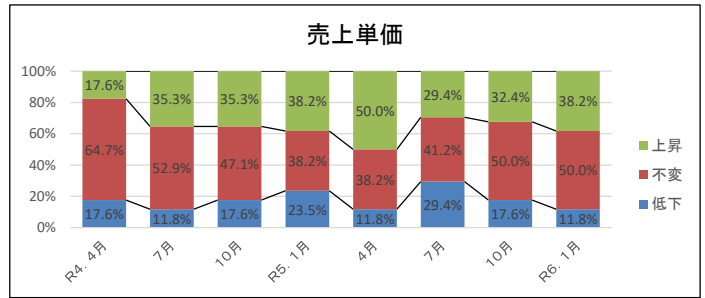
販売数量			
	減少	横ばい	増加
R4. 4月	17	10	7
7月	19	9	6
10月	17	11	6
R5. 1月	20	5	9
4月	12	17	5
7月	17	11	6
10月	19	11	4
R6. 1月	19	11	4

販売数量			
	減少	横ばい	増加
R4. 4月	50.0%	29.4%	20.6%
7月	55.9%	26.5%	17.6%
10月	50.0%	32.4%	17.6%
R5. 1月	58.8%	14.7%	26.5%
4月	35.3%	50.0%	14.7%
7月	50.0%	32.4%	17.6%
10月	55.9%	32.4%	11.8%
R6. 1月	55.9%	32.4%	11.8%



売上単価			
	低下	不変	上昇
R4. 4月	6	22	6
7月	4	18	12
10月	6	16	12
R5. 1月	8	13	13
4月	4	13	17
7月	10	14	10
10月	6	17	11
R6. 1月	4	17	13

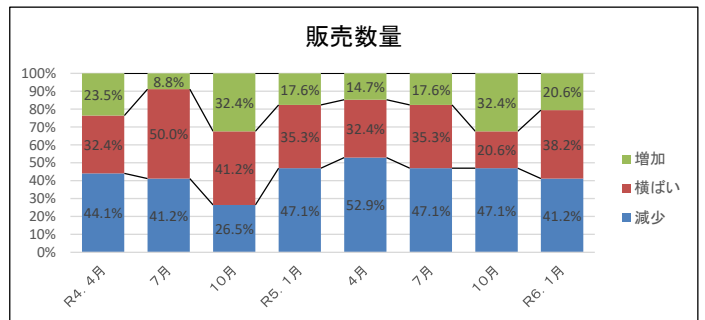
売上単価			
	低下	不変	上昇
R4. 4月	17.6%	64.7%	17.6%
7月	11.8%	52.9%	35.3%
10月	17.6%	47.1%	35.3%
R5. 1月	23.5%	38.2%	38.2%
4月	11.8%	38.2%	50.0%
7月	29.4%	41.2%	29.4%
10月	17.6%	50.0%	32.4%
R6. 1月	11.8%	50.0%	38.2%



現在と比べた今後(3か月後)の経営環境等の見通しについて

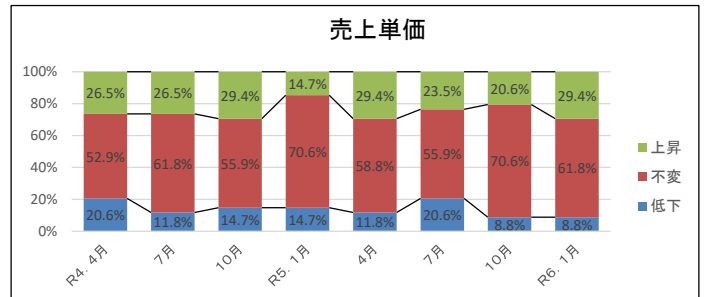
販売数量			
	減少	横ばい	増加
R4. 4月	15	11	8
7月	14	17	3
10月	9	14	11
R5. 1月	16	12	6
4月	18	11	5
7月	16	12	6
10月	16	7	11
R6. 1月	14	13	7

販売数量			
	減少	横ばい	増加
R4. 4月	44.1%	32.4%	23.5%
7月	41.2%	50.0%	8.8%
10月	26.5%	41.2%	32.4%
R5. 1月	47.1%	35.3%	17.6%
4月	52.9%	32.4%	14.7%
7月	47.1%	35.3%	17.6%
10月	47.1%	20.6%	32.4%
R6. 1月	41.2%	38.2%	20.6%



売上単価			
	低下	不変	上昇
R4. 4月	7	18	9
7月	4	21	9
10月	5	19	10
R5. 1月	5	24	5
4月	4	20	10
7月	7	19	8
10月	3	24	7
R6. 1月	3	21	10

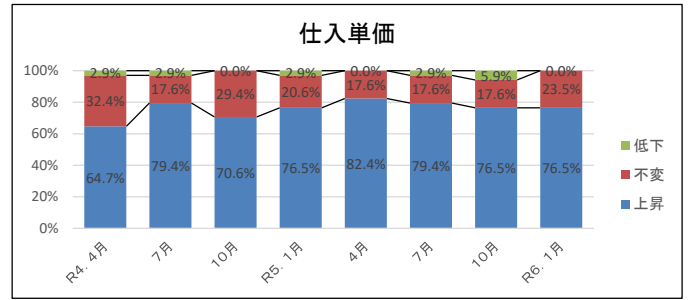
売上単価			
	低下	不変	上昇
R4. 4月	20.6%	52.9%	26.5%
7月	11.8%	61.8%	26.5%
10月	14.7%	55.9%	29.4%
R5. 1月	14.7%	70.6%	14.7%
4月	11.8%	58.8%	29.4%
7月	20.6%	55.9%	23.5%
10月	8.8%	70.6%	20.6%
R6. 1月	8.8%	61.8%	29.4%



卸小売業(木津川市)
 昨年の今頃と比べた現在の経営環境等の状況について

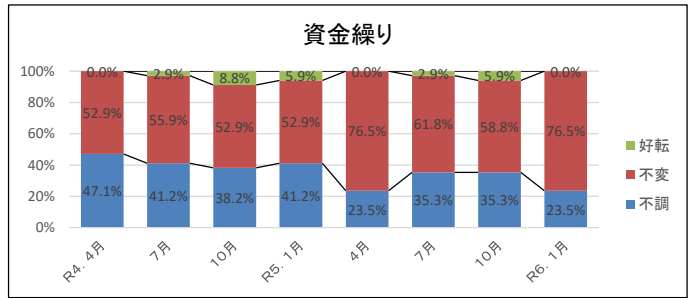
仕入単価			
	上昇	不変	低下
R4. 4月	22	11	1
7月	27	6	1
10月	24	10	0
R5. 1月	26	7	1
4月	28	6	0
7月	27	6	1
10月	26	6	2
R6. 1月	26	8	0

仕入単価			
	上昇	不変	低下
R4. 4月	64.7%	32.4%	2.9%
7月	79.4%	17.6%	2.9%
10月	70.6%	29.4%	0.0%
R5. 1月	76.5%	20.6%	2.9%
4月	82.4%	17.6%	0.0%
7月	79.4%	17.6%	2.9%
10月	76.5%	17.6%	5.9%
R6. 1月	76.5%	23.5%	0.0%



資金繰り			
	不調	不変	好転
R4. 4月	16	18	0
7月	14	19	1
10月	13	18	3
R5. 1月	14	18	2
4月	8	26	0
7月	12	21	1
10月	12	20	2
R6. 1月	8	26	0

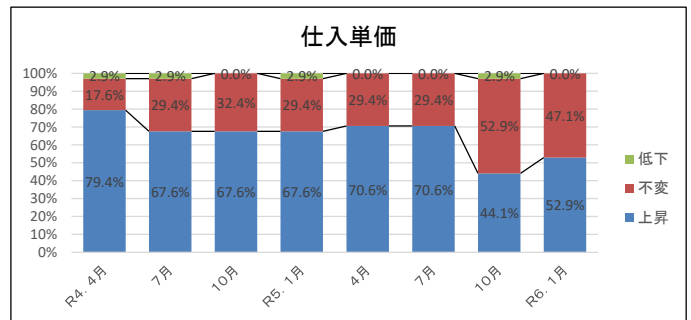
資金繰り			
	不調	不変	好転
R4. 4月	47.1%	52.9%	0.0%
7月	41.2%	55.9%	2.9%
10月	38.2%	52.9%	8.8%
R5. 1月	41.2%	52.9%	5.9%
4月	23.5%	76.5%	0.0%
7月	35.3%	61.8%	2.9%
10月	35.3%	58.8%	5.9%
R6. 1月	23.5%	76.5%	0.0%



現在と比べた今後(3か月後)の経営環境等の見通しについて

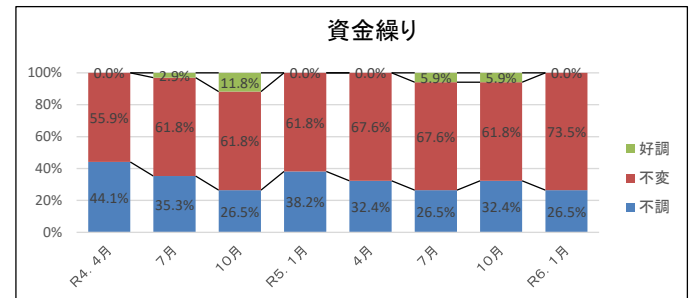
仕入単価			
	上昇	不変	低下
R4. 4月	27	6	1
7月	23	10	1
10月	23	11	0
R5. 1月	23	10	1
4月	24	10	0
7月	24	10	0
10月	15	18	1
R6. 1月	18	16	0

仕入単価			
	上昇	不変	低下
R4. 4月	79.4%	17.6%	2.9%
7月	67.6%	29.4%	2.9%
10月	67.6%	32.4%	0.0%
R5. 1月	67.6%	29.4%	2.9%
4月	70.6%	29.4%	0.0%
7月	70.6%	29.4%	0.0%
10月	44.1%	52.9%	2.9%
R6. 1月	52.9%	47.1%	0.0%



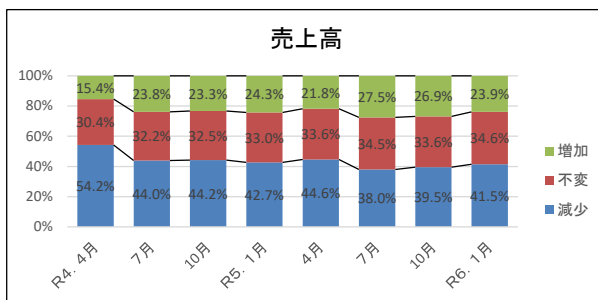
資金繰り			
	不調	不変	好調
R4. 4月	15	19	0
7月	12	21	1
10月	9	21	4
R5. 1月	13	21	0
4月	11	23	0
7月	9	23	2
10月	11	21	2
R6. 1月	9	25	0

資金繰り			
	不調	不変	好調
R4. 4月	44.1%	55.9%	0.0%
7月	35.3%	61.8%	2.9%
10月	26.5%	61.8%	11.8%
R5. 1月	38.2%	61.8%	0.0%
4月	32.4%	67.6%	0.0%
7月	26.5%	67.6%	5.9%
10月	32.4%	61.8%	5.9%
R6. 1月	26.5%	73.5%	0.0%

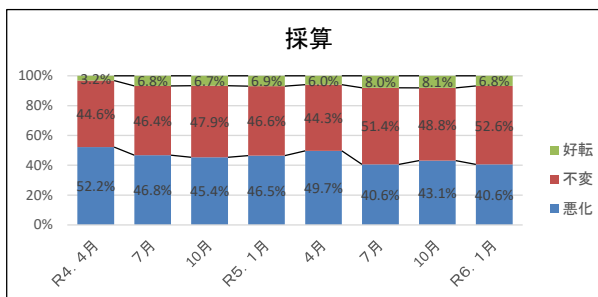


卸小売業(全国)
 昨年の今頃と比べた現在の経営環境等の状況について

売上高			
	減少	不変	増加
R4. 4月	54.2%	30.4%	15.4%
7月	44.0%	32.2%	23.8%
10月	44.2%	32.5%	23.3%
R5. 1月	42.7%	33.0%	24.3%
4月	44.6%	33.6%	21.8%
7月	38.0%	34.5%	27.5%
10月	39.5%	33.6%	26.9%
R6. 1月	41.5%	34.6%	23.9%



採算			
	悪化	不変	好転
R4. 4月	52.2%	44.6%	3.2%
7月	46.8%	46.4%	6.8%
10月	45.4%	47.9%	6.7%
R5. 1月	46.5%	46.6%	6.9%
4月	49.7%	44.3%	6.0%
7月	40.6%	51.4%	8.0%
10月	43.1%	48.8%	8.1%
R6. 1月	40.6%	52.6%	6.8%

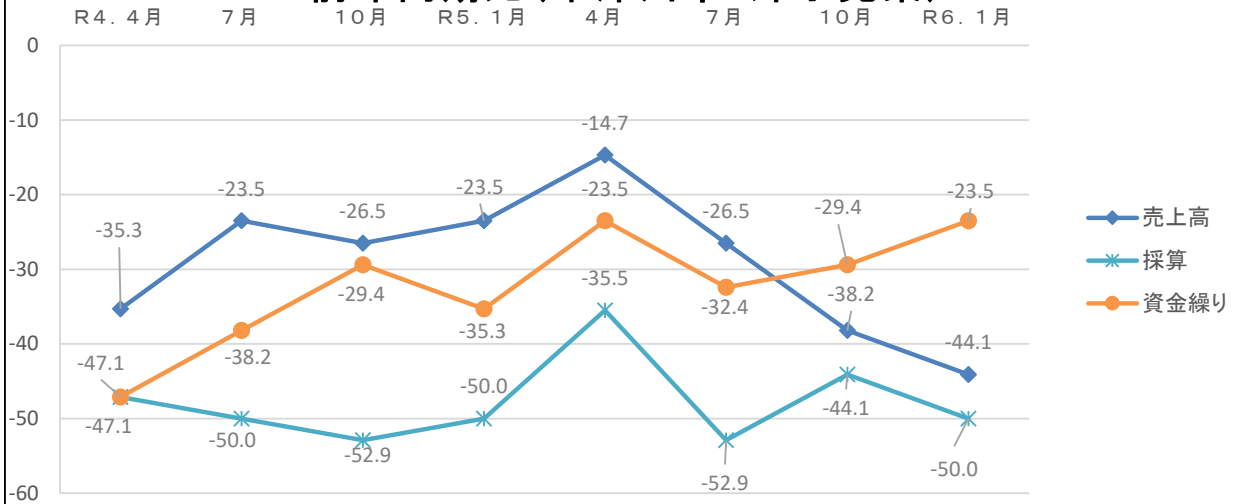


卸小売業DI(木津川市)

昨年の今頃と比べた現在の経営環境等の状況について(%ポイント)

	R4. 4月	7月	10月	R5. 1月	4月	7月	10月	R6. 1月
売上高	-35.3	-23.5	-26.5	-23.5	-14.7	-26.5	-38.2	-44.1
採算	-47.1	-50.0	-52.9	-50.0	-35.5	-52.9	-44.1	-50.0
資金繰り	-47.1	-38.2	-29.4	-35.3	-23.5	-32.4	-29.4	-23.5

前年同期比(木津川市・卸小売業)

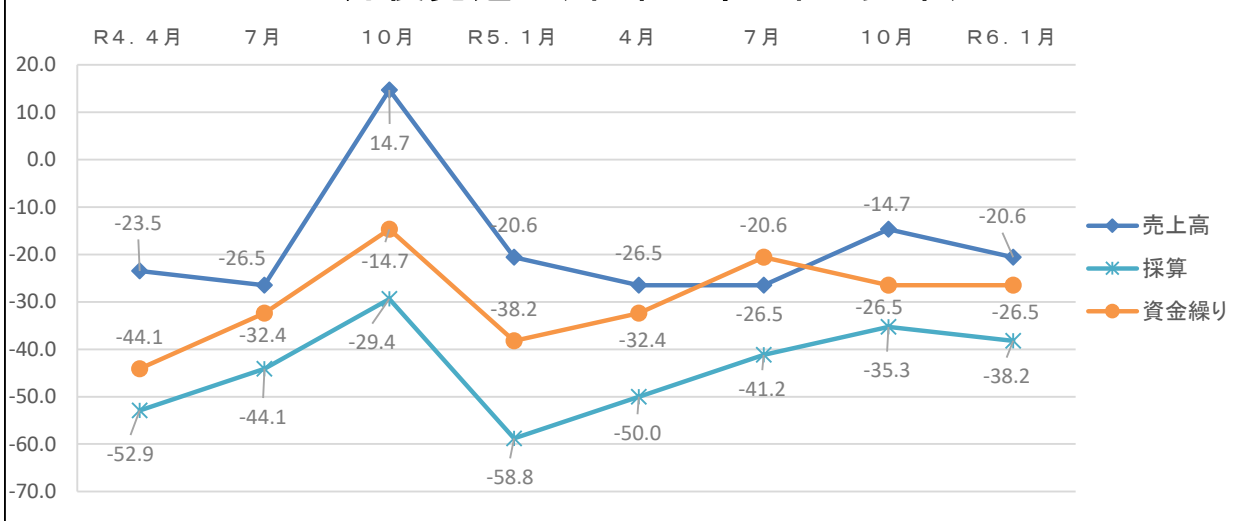


卸小売業DI(木津川市)

現在と比べた今後(3か月後)の経営環境等の見通しについて(%ポイント)

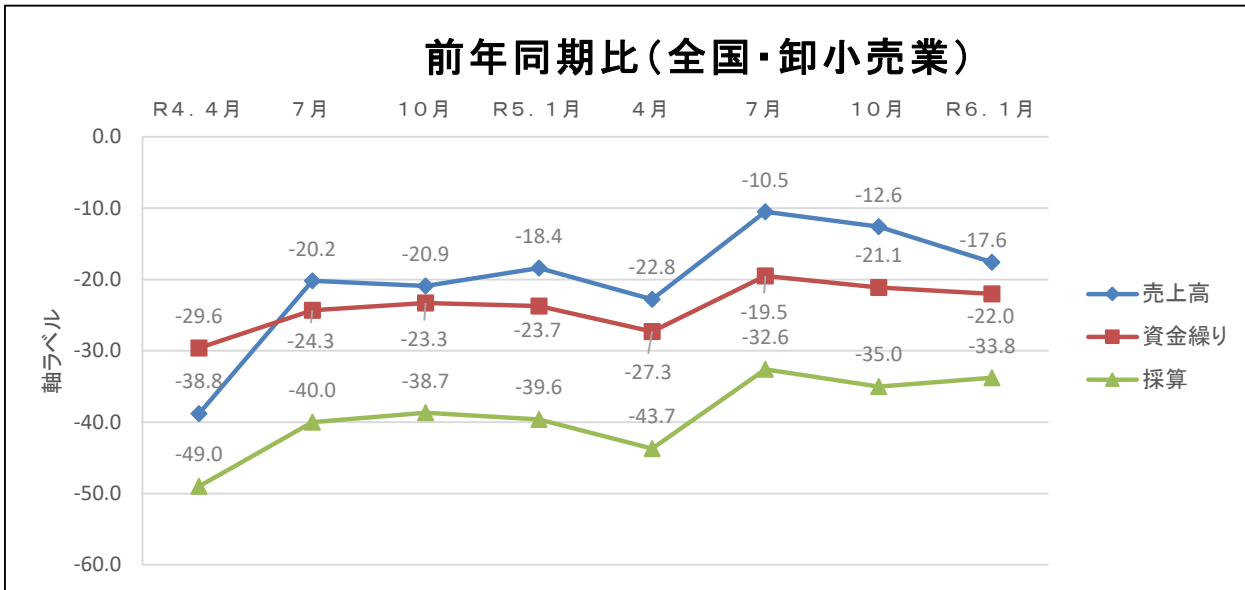
	R4. 4月	7月	10月	R5. 1月	4月	7月	10月	R6. 1月
売上高	-23.5	-26.5	14.7	-20.6	-26.5	-26.5	-14.7	-20.6
採算	-52.9	-44.1	-29.4	-58.8	-50.0	-41.2	-35.3	-38.2
資金繰り	-44.1	-32.4	-14.7	-38.2	-32.4	-20.6	-26.5	-26.5

3か月後見通し(木津川市・卸小売業)



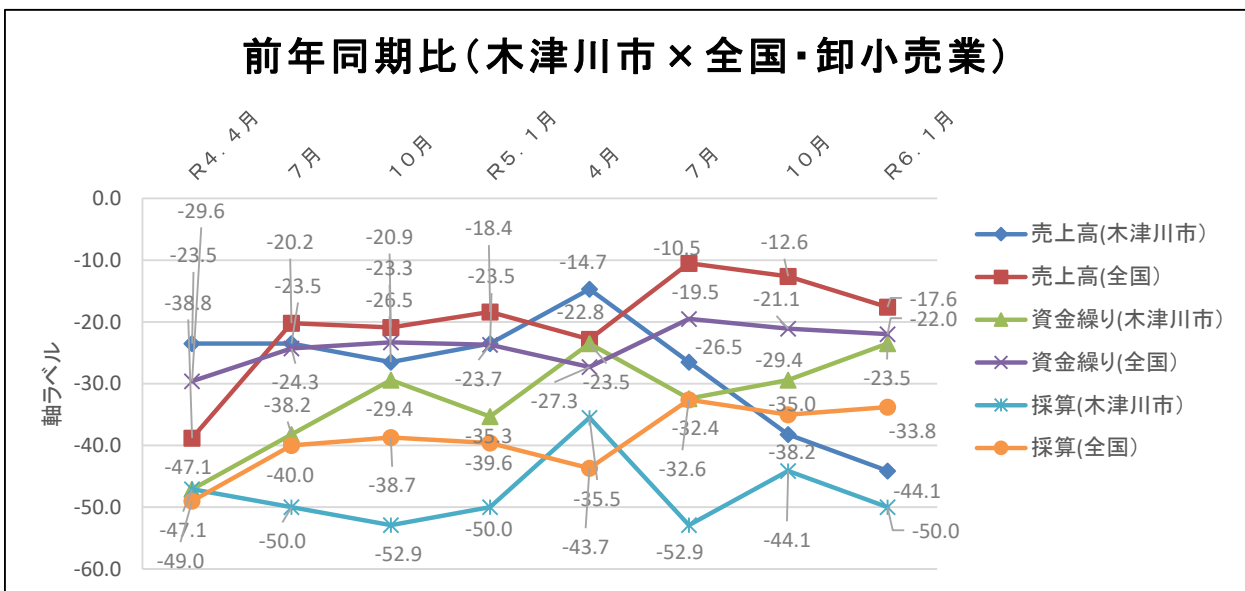
卸小売業DI(全国)
 昨年の今頃と比べた現在の経営環境等の状況について(%ポイント)

	R4. 4月	7月	10月	R5. 1月	4月	7月	10月	R6. 1月
売上高	-38.8	-20.2	-20.9	-18.4	-22.8	-10.5	-12.6	-17.6
資金繰り	-29.6	-24.3	-23.3	-23.7	-27.3	-19.5	-21.1	-22.0
採算	-49.0	-40.0	-38.7	-39.6	-43.7	-32.6	-35.0	-33.8



卸小売業DI(木津川市×全国)
 昨年の今頃と比べた現在の経営環境等の状況について(%ポイント)

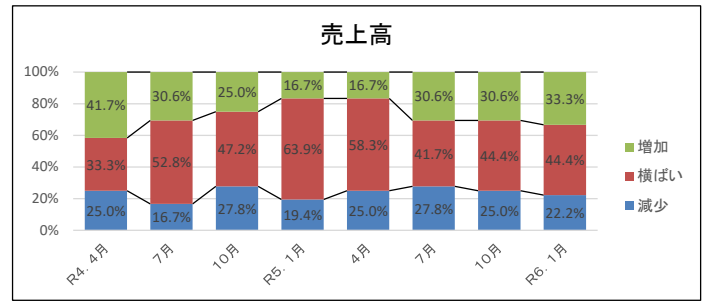
	R4. 4月	7月	10月	R5. 1月	4月	7月	10月	R6. 1月
売上高(木津川市)	-23.5	-23.5	-26.5	-23.5	-14.7	-26.5	-38.2	-44.1
売上高(全国)	-38.8	-20.2	-20.9	-18.4	-22.8	-10.5	-12.6	-17.6
資金繰り(木津川市)	-47.1	-38.2	-29.4	-35.3	-23.5	-32.4	-29.4	-23.5
資金繰り(全国)	-29.6	-24.3	-23.3	-23.7	-27.3	-19.5	-21.1	-22.0
採算(木津川市)	-47.1	-50.0	-52.9	-50.0	-35.5	-52.9	-44.1	-50.0
採算(全国)	-49.0	-40.0	-38.7	-39.6	-43.7	-32.6	-35.0	-33.8



サービス業(木津川市)
 昨年の今頃と比べた現在の経営環境等の状況について

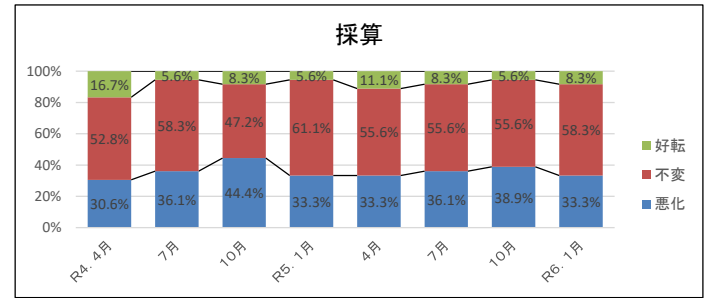
売上高			
	減少	横ばい	増加
R4. 4月	9	12	15
7月	6	19	11
10月	10	17	9
R5. 1月	7	23	6
4月	9	21	6
7月	10	15	11
10月	9	16	11
R6. 1月	8	16	12

売上高			
	減少	横ばい	増加
R4. 4月	25.0%	33.3%	41.7%
7月	16.7%	52.8%	30.6%
10月	27.8%	47.2%	25.0%
R5. 1月	19.4%	63.9%	16.7%
4月	25.0%	58.3%	16.7%
7月	27.8%	41.7%	30.6%
10月	25.0%	44.4%	30.6%
R6. 1月	22.2%	44.4%	33.3%



採算			
	悪化	不変	好転
R4. 4月	11	19	6
7月	13	21	2
10月	16	17	3
R5. 1月	12	22	2
4月	12	20	4
7月	13	20	3
10月	14	20	2
R6. 1月	12	21	3

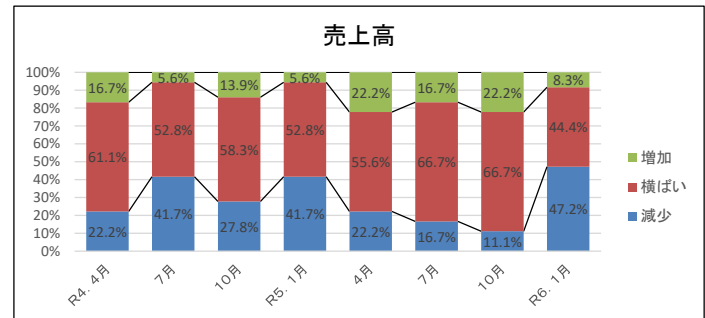
採算			
	悪化	不変	好転
R4. 4月	30.6%	52.8%	16.7%
7月	36.1%	58.3%	5.6%
10月	44.4%	47.2%	8.3%
R5. 1月	33.3%	61.1%	5.6%
4月	33.3%	55.6%	11.1%
7月	36.1%	55.6%	8.3%
10月	38.9%	55.6%	5.6%
R6. 1月	33.3%	58.3%	8.3%



現在と比べた今後(3か月後)の経営環境等の見通しについて

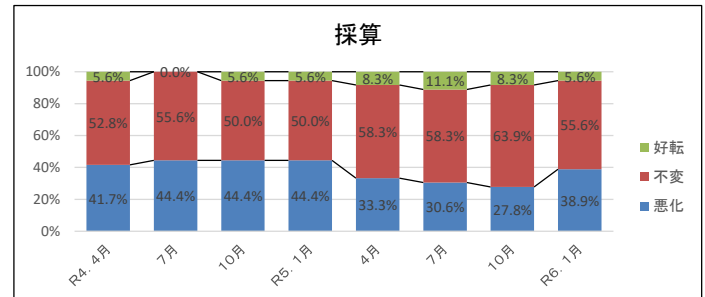
売上高			
	減少	横ばい	増加
R4. 4月	8	22	6
7月	15	19	2
10月	10	21	5
R5. 1月	15	19	2
4月	8	20	8
7月	6	24	6
10月	4	24	8
R6. 1月	17	16	3

売上高			
	減少	横ばい	増加
R4. 4月	22.2%	61.1%	16.7%
7月	41.7%	52.8%	5.6%
10月	27.8%	58.3%	13.9%
R5. 1月	41.7%	52.8%	5.6%
4月	22.2%	55.6%	22.2%
7月	16.7%	66.7%	16.7%
10月	11.1%	66.7%	22.2%
R6. 1月	47.2%	44.4%	8.3%



採算			
	悪化	不変	好転
R4. 4月	15	19	2
7月	16	20	0
10月	16	18	2
R5. 1月	16	18	2
4月	12	21	3
7月	11	21	4
10月	10	23	3
R6. 1月	14	20	2

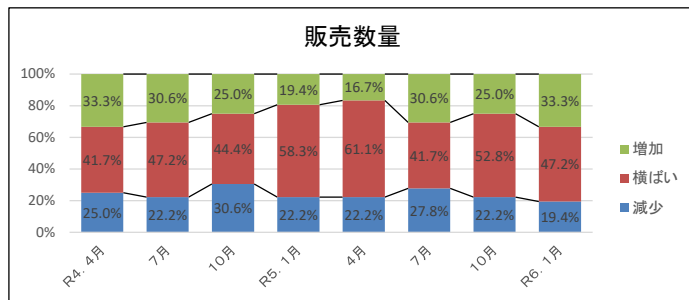
採算			
	悪化	不変	好転
R4. 4月	41.7%	52.8%	5.6%
7月	44.4%	55.6%	0.0%
10月	44.4%	50.0%	5.6%
R5. 1月	44.4%	50.0%	5.6%
4月	33.3%	58.3%	8.3%
7月	30.6%	58.3%	11.1%
10月	27.8%	63.9%	8.3%
R6. 1月	38.9%	55.6%	5.6%



サービス業(木津川市)
 昨年と比べて現在の経営環境等の状況について

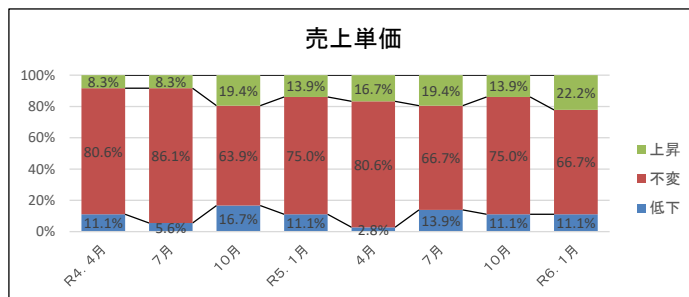
販売数量			
	減少	横ばい	増加
R4. 4月	9	15	12
7月	8	17	11
10月	11	16	9
R5. 1月	8	21	7
4月	8	22	6
7月	10	15	11
10月	8	19	9
R6. 1月	7	17	12

販売数量			
	減少	横ばい	増加
R4. 4月	25.0%	41.7%	33.3%
7月	22.2%	47.2%	30.6%
10月	30.6%	44.4%	25.0%
R5. 1月	22.2%	58.3%	19.4%
4月	22.2%	61.1%	16.7%
7月	27.8%	41.7%	30.6%
10月	22.2%	52.8%	25.0%
R6. 1月	19.4%	47.2%	33.3%



売上単価			
	低下	不変	上昇
R4. 4月	4	29	3
7月	2	31	3
10月	6	23	7
R5. 1月	4	27	5
4月	1	29	6
7月	5	24	7
10月	4	27	5
R6. 1月	4	24	8

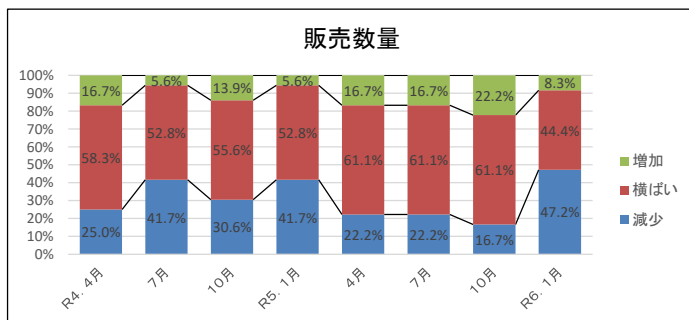
売上単価			
	低下	不変	上昇
R4. 4月	11.1%	80.6%	8.3%
7月	5.6%	86.1%	8.3%
10月	16.7%	63.9%	19.4%
R5. 1月	11.1%	75.0%	13.9%
4月	2.8%	80.6%	16.7%
7月	13.9%	66.7%	19.4%
10月	11.1%	75.0%	13.9%
R6. 1月	11.1%	66.7%	22.2%



現在と比べて今後(3か月後)の経営環境等の見通しについて

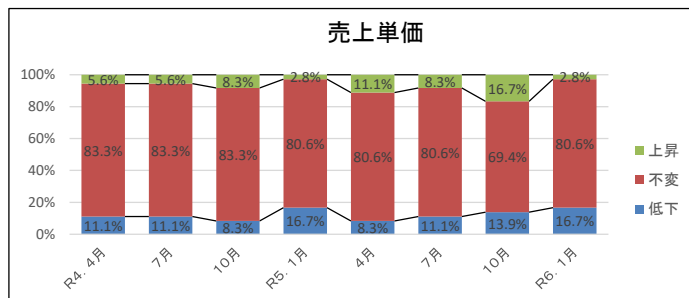
販売数量			
	減少	横ばい	増加
R4. 4月	9	21	6
7月	15	19	2
10月	11	20	5
R5. 1月	15	19	2
4月	8	22	6
7月	8	22	6
10月	6	22	8
R6. 1月	17	16	3

販売数量			
	減少	横ばい	増加
R4. 4月	25.0%	58.3%	16.7%
7月	41.7%	52.8%	5.6%
10月	30.6%	55.6%	13.9%
R5. 1月	41.7%	52.8%	5.6%
4月	22.2%	61.1%	16.7%
7月	22.2%	61.1%	16.7%
10月	16.7%	61.1%	22.2%
R6. 1月	47.2%	44.4%	8.3%



売上単価			
	低下	不変	上昇
R4. 4月	4	30	2
7月	4	30	2
10月	3	30	3
R5. 1月	6	29	1
4月	3	29	4
7月	4	29	3
10月	5	25	6
R6. 1月	6	29	1

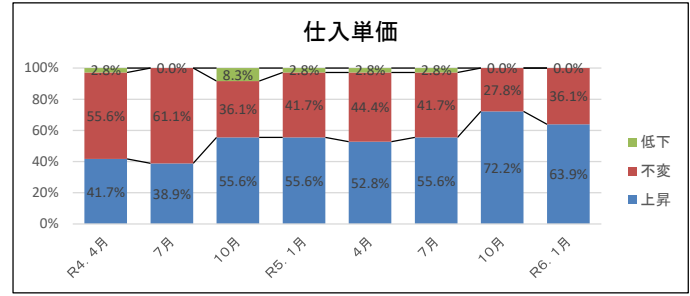
売上単価			
	低下	不変	上昇
R4. 4月	11.1%	83.3%	5.6%
7月	11.1%	83.3%	5.6%
10月	8.3%	83.3%	8.3%
R5. 1月	16.7%	80.6%	2.8%
4月	8.3%	80.6%	11.1%
7月	11.1%	80.6%	8.3%
10月	13.9%	69.4%	16.7%
R6. 1月	16.7%	80.6%	2.8%



サービス業(木津川市)
 昨年の今頃と比べた現在の経営環境等の状況について

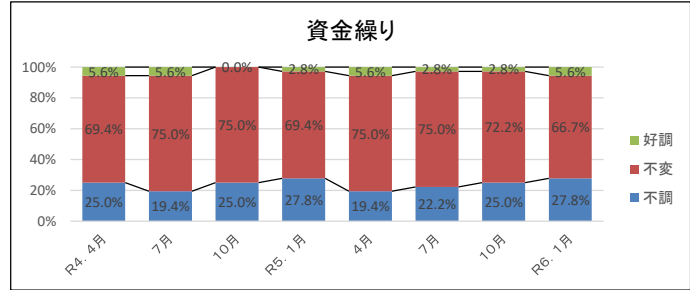
仕入単価			
	上昇	不変	低下
R4. 4月	15	20	1
7月	14	22	0
10月	20	13	3
R5. 1月	20	15	1
4月	19	16	1
7月	20	15	1
10月	26	10	0
R6. 1月	23	13	0

仕入単価			
	上昇	不変	低下
R4. 4月	41.7%	55.6%	2.8%
7月	38.9%	61.1%	0.0%
10月	55.6%	36.1%	8.3%
R5. 1月	55.6%	41.7%	2.8%
4月	52.8%	44.4%	2.8%
7月	55.6%	41.7%	2.8%
10月	72.2%	27.8%	0.0%
R6. 1月	63.9%	36.1%	0.0%



資金繰り			
	不調	不変	好調
R4. 4月	9	25	2
7月	7	27	2
10月	9	27	0
R5. 1月	10	25	1
4月	7	27	2
7月	8	27	1
10月	9	26	1
R6. 1月	10	24	2

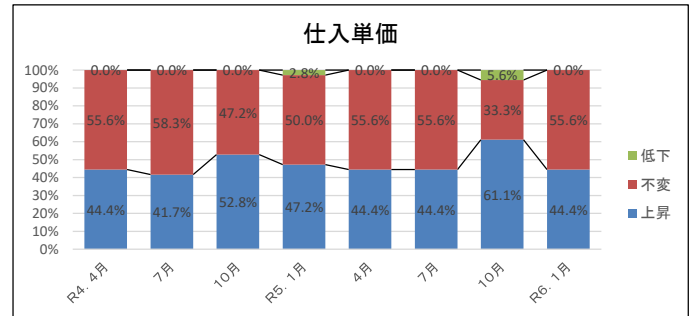
資金繰り			
	不調	不変	好調
R4. 4月	25.0%	69.4%	5.6%
7月	19.4%	75.0%	5.6%
10月	25.0%	75.0%	0.0%
R5. 1月	27.8%	69.4%	2.8%
4月	19.4%	75.0%	5.6%
7月	22.2%	75.0%	2.8%
10月	25.0%	72.2%	2.8%
R6. 1月	27.8%	66.7%	5.6%



現在と比べた今後(3か月後)の経営環境等の見通しについて

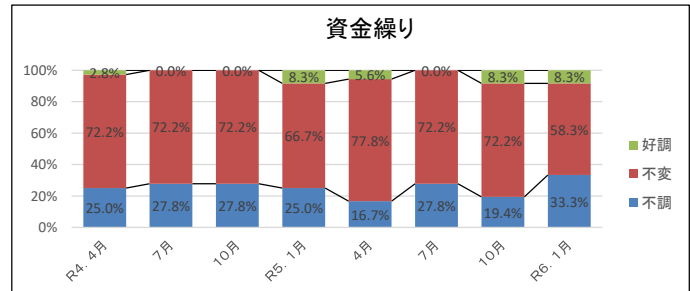
仕入単価			
	上昇	不変	低下
R4. 4月	16	20	0
7月	15	21	0
10月	19	17	0
R5. 1月	17	18	1
4月	16	20	0
7月	16	20	0
10月	22	12	2
R6. 1月	16	20	0

仕入単価			
	上昇	不変	低下
R4. 4月	44.4%	55.6%	0.0%
7月	41.7%	58.3%	0.0%
10月	52.8%	47.2%	0.0%
R5. 1月	47.2%	50.0%	2.8%
4月	44.4%	55.6%	0.0%
7月	44.4%	55.6%	0.0%
10月	61.1%	33.3%	5.6%
R6. 1月	44.4%	55.6%	0.0%



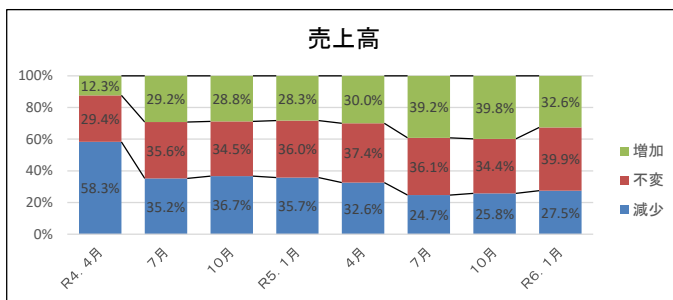
資金繰り			
	不調	不変	好調
R4. 4月	9	26	1
7月	10	26	0
10月	10	26	0
R5. 1月	9	24	3
4月	6	28	2
7月	10	26	0
10月	7	26	3
R6. 1月	12	21	3

資金繰り			
	不調	不変	好調
R4. 4月	25.0%	72.2%	2.8%
7月	27.8%	72.2%	0.0%
10月	27.8%	72.2%	0.0%
R5. 1月	25.0%	66.7%	8.3%
4月	16.7%	77.8%	5.6%
7月	27.8%	72.2%	0.0%
10月	19.4%	72.2%	8.3%
R6. 1月	33.3%	58.3%	8.3%

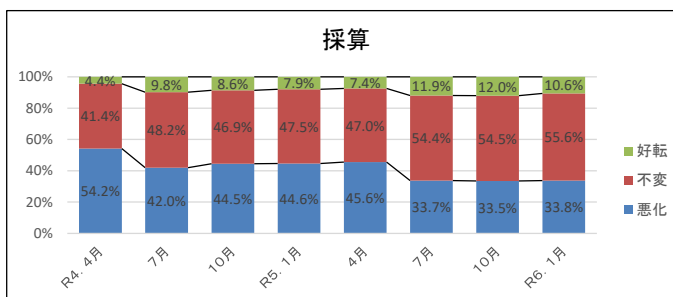


サービス業(全国)
 昨年の今頃と比べた現在の経営環境等の状況について

売上高			
	減少	不変	増加
R4. 4月	58.3%	29.4%	12.3%
7月	35.2%	35.6%	29.2%
10月	36.7%	34.5%	28.8%
R5. 1月	35.7%	36.0%	28.3%
4月	32.6%	37.4%	30.0%
7月	24.7%	36.1%	39.2%
10月	25.8%	34.4%	39.8%
R6. 1月	27.5%	39.9%	32.6%



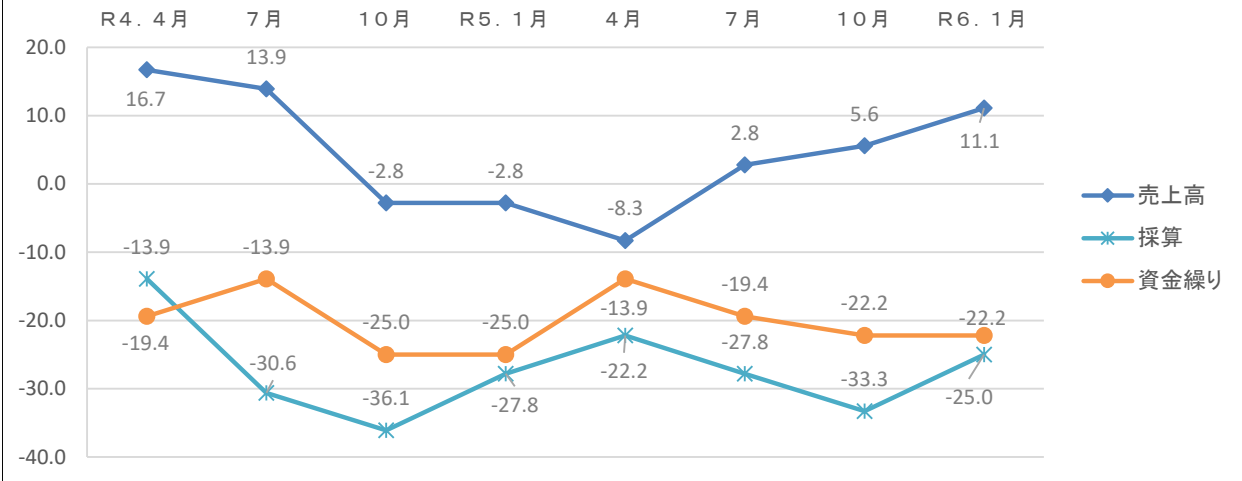
採算			
	悪化	不変	好転
R4. 4月	54.2%	41.4%	4.4%
7月	42.0%	48.2%	9.8%
10月	44.5%	46.9%	8.6%
R5. 1月	44.6%	47.5%	7.9%
4月	45.6%	47.0%	7.4%
7月	33.7%	54.4%	11.9%
10月	33.5%	54.5%	12.0%
R6. 1月	33.8%	55.6%	10.6%



サービス業DI(木津川市)
 昨年の今頃と比べた現在の経営環境等の状況について(%ポイント)

	R4. 4月	7月	10月	R5. 1月	4月	7月	10月	R6. 1月
売上高	16.7	13.9	-2.8	-2.8	-8.3	2.8	5.6	11.1
採算	-13.9	-30.6	-36.1	-27.8	-22.2	-27.8	-33.3	-25.0
資金繰り	-19.4	-13.9	-25.0	-25.0	-19.4	-22.2	-22.2	-22.2

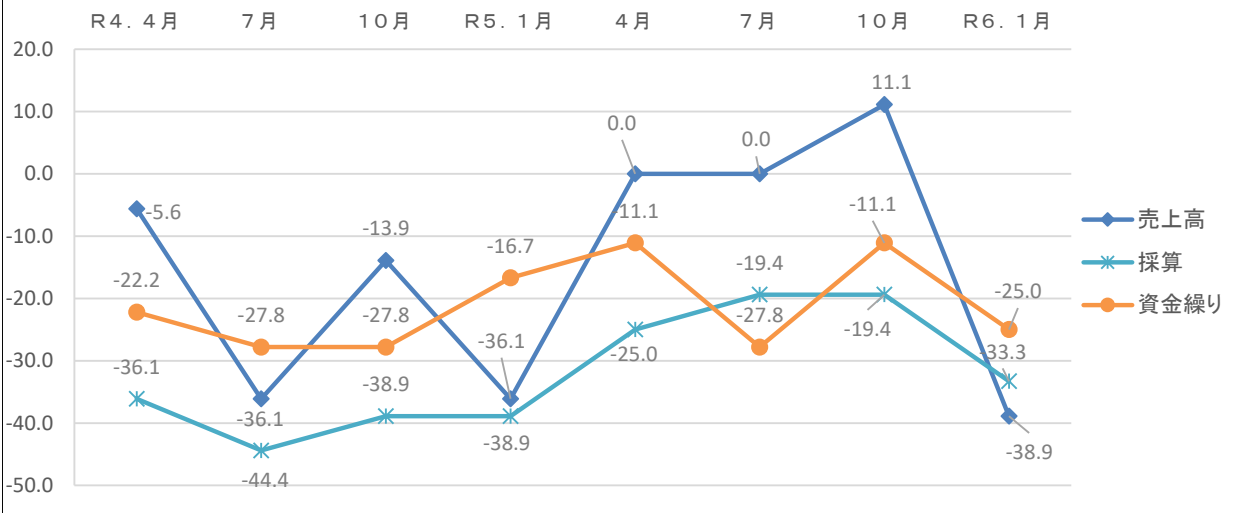
前年同期比(木津川市・サービス業)



サービス業DI(木津川市)
 現在と比べた今後(3か月後)の経営環境等の見通しについて(%ポイント)

	R4. 4月	7月	10月	R5. 1月	4月	7月	10月	R6. 1月
売上高	-5.6	-36.1	-13.9	-36.1	0.0	0.0	11.1	-38.9
採算	-36.1	-44.4	-38.9	-38.9	-25.0	-19.4	-19.4	-33.3
資金繰り	-22.2	-27.8	-27.8	-16.7	-11.1	-27.8	-11.1	-25.0

3か月後見通し(木津川市・サービス業)

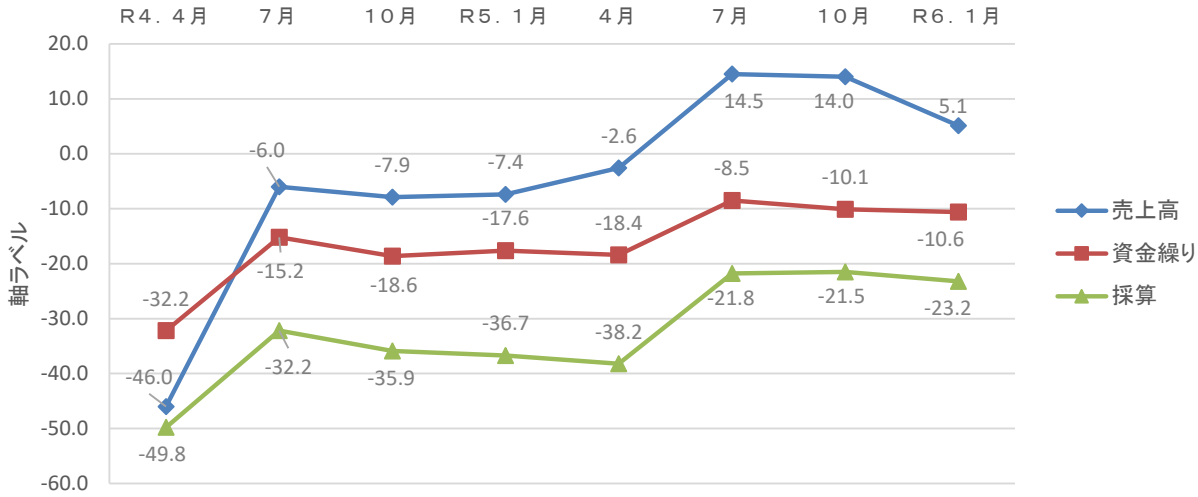


サービス業DI(全国)

昨年の今頃と比べた現在の経営環境等の状況について(%ポイント)

	R4. 4月	7月	10月	R5. 1月	4月	7月	10月	R6. 1月
売上高	-46.0	-6.0	-7.9	-7.4	-2.6	14.5	14.0	5.1
資金繰り	-32.2	-15.2	-18.6	-17.6	-18.4	-8.5	-10.1	-10.6
採算	-49.8	-32.2	-35.9	-36.7	-38.2	-21.8	-21.5	-23.2

前年同期比(全国・サービス業)

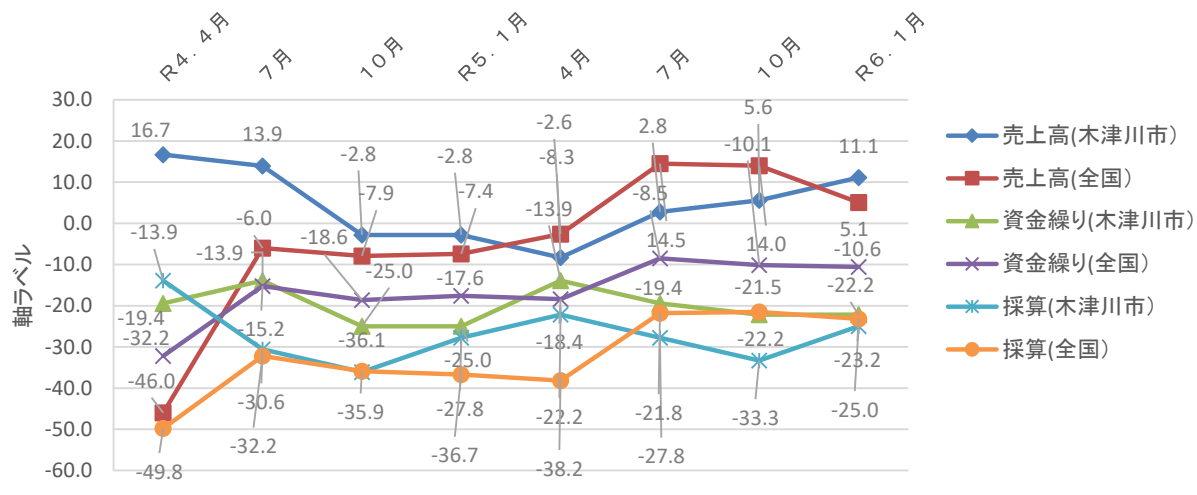


サービス業DI(木津川市×全国)

昨年の今頃と比べた現在の経営環境等の状況について(%ポイント)

	R4. 4月	7月	10月	R5. 1月	4月	7月	10月	R6. 1月
売上高(木津川市)	16.7	13.9	-2.8	-2.8	-8.3	2.8	5.6	11.1
売上高(全国)	-46.0	-6.0	-7.9	-7.4	-2.6	14.5	14.0	5.1
資金繰り(木津川市)	-19.4	-13.9	-25.0	-25.0	-13.9	-19.4	-22.2	-22.2
資金繰り(全国)	-32.2	-15.2	-18.6	-17.6	-18.4	-8.5	-10.1	-10.6
採算(木津川市)	-13.9	-30.6	-36.1	-27.8	-22.2	-27.8	-33.3	-25.0
採算(全国)	-49.8	-32.2	-35.9	-36.7	-38.2	-21.8	-21.5	-23.2

前年同期比(木津川市×全国サービス業)



景況調査 令和6年度1月期

各調査項目	回答数	
	回答数/回答合計数=企業割合	
	上記企業割合の%	

DIの計算方法は、増加(好転)企業割合から減少(悪化)企業割合を差し引いた値を示す。(企業割合100%に調整後)

大津川市・全体					製造業					建設業					卸小売業					サービス業				
計102件					計19件					計13件					計34件					計36件				
昨年同环比					昨年同环比					昨年同环比					昨年同环比					昨年同环比				
	減少(C)	不変(B)	増加(A)	DI		減少(C)	不変(B)	増加(A)	DI		減少(C)	不変(B)	増加(A)	DI		減少(C)	不変(B)	増加(A)	DI		減少(C)	不変(B)	増加(A)	DI
売上高	36 0.3529 35.3%	39 0.3824 38.2%	27 0.2647 26.5%	102 -8.8%	売上高 (加工額)	5 0.2632 26.3%	9 0.4737 47.4%	5 0.2632 26.3%	19 0.0%	売上高	3 0.2308 23.1%	5 0.3846 38.5%	5 0.3846 38.5%	13 15.4%	売上高	20 0.5882 58.8%	9 0.2647 26.5%	5 0.1471 14.7%	34 -44.1%	売上高	8 0.2222 22.2%	16 0.4444 44.4%	12 0.3333 33.3%	36 11.1%
販売数量	35 0.3431 34.3%	46 0.4510 45.1%	21 0.2059 20.6%	102 -13.7%	販売数量	6 0.3158 31.6%	17 0.5789 57.9%	2 0.1053 10.5%	19 -21.1%	販売数量	3 0.2308 23.1%	7 0.5385 53.8%	3 0.2308 23.1%	13 0.0%	販売数量	19 0.5588 55.9%	11 0.3235 32.4%	4 0.1176 11.8%	34 -44.1%	販売数量	7 0.1944 19.4%	17 0.4722 47.2%	12 0.3333 33.3%	36 13.9%
売上単価	13 0.1275 12.7%	58 0.5686 56.9%	31 0.3039 30.4%	102 17.6%	売上単価	3 0.1579 15.8%	11 0.5789 57.9%	5 0.2632 26.3%	19 10.5%	売上単価	2 0.1538 15.4%	6 0.4615 46.2%	5 0.3846 38.5%	13 23.1%	売上単価	4 0.1176 11.8%	17 0.5000 50.0%	13 0.3824 38.2%	34 26.5%	売上単価	4 0.1111 11.1%	24 0.6667 66.7%	8 0.2222 22.2%	36 11.1%
	上昇(C)	不変(B)	低下(A)	DI		上昇(C)	不変(B)	低下(A)	DI		上昇(C)	不変(B)	低下(A)	DI		上昇(C)	不変(B)	低下(A)	DI		上昇(C)	不変(B)	低下(A)	DI
仕入単価	73 0.7157 71.6%	29 0.2843 28.4%	0 0.0000 0.0%	102 -71.6%	仕入単価	13 0.6842 68.4%	6 0.3158 31.6%	0 0.0000 0.0%	19 -68.4%	仕入単価	11 0.8462 84.6%	2 0.1538 15.4%	0 0.0000 0.0%	13 -84.6%	仕入単価	26 0.7647 76.5%	8 0.2353 23.5%	0 0.0000 0.0%	34 -76.5%	仕入単価	23 0.6389 63.9%	13 0.3611 36.1%	0 0.0000 0.0%	36 -63.9%
採算	43 0.4216 42.2%	48 0.4706 47.1%	11 0.1078 10.8%	102 -31.4%	採算	9 0.4737 47.4%	6 0.3158 31.6%	4 0.2105 21.1%	19 -26.3%	採算	4 0.3077 30.8%	6 0.4615 46.2%	3 0.2308 23.1%	13 -7.7%	採算	18 0.5294 52.9%	15 0.4412 44.1%	1 0.0294 2.9%	34 -50.0%	採算	12 0.3333 33.3%	21 0.5833 58.3%	3 0.0833 8.3%	36 -25.0%
資金繰り	22 0.2157 21.6%	74 0.7255 72.5%	6 0.0588 5.9%	102 -15.7%	資金繰り	3 0.1579 15.8%	14 0.7368 73.7%	2 0.1053 10.5%	19 -5.3%	資金繰り	1 0.0769 7.7%	10 0.7692 76.9%	2 0.1538 15.4%	13 7.7%	資金繰り	8 0.2353 23.5%	26 0.7647 76.5%	0 0.0000 0.0%	34 -23.5%	資金繰り	10 0.2778 27.8%	24 0.6667 66.7%	2 0.0556 5.6%	36 -22.2%

3か月後					3か月後					3か月後					3か月後					3か月後				
	減少(C)	不変(B)	増加(A)	DI		減少(C)	不変(B)	増加(A)	DI		減少(C)	不変(B)	増加(A)	DI		減少(C)	不変(B)	増加(A)	DI		減少(C)	不変(B)	増加(A)	DI
売上高	39 0.3824 38.2%	47 0.4608 46.1%	16 0.1569 15.7%	102 -22.5%	売上高	4 0.2105 21.1%	11 0.5789 57.9%	4 0.2105 21.1%	19 0.0%	売上高	4 0.3077 30.8%	7 0.5385 53.8%	2 0.1538 15.4%	13 -15.4%	売上高	14 0.4118 41.2%	13 0.3824 38.2%	7 0.2059 20.6%	34 -20.6%	売上高	17 0.4722 47.2%	16 0.4444 44.4%	3 0.0833 8.3%	36 -38.9%
販売数量	38 0.3725 37.3%	50 0.4902 49.0%	14 0.1373 13.7%	102 -23.5%	販売数量	4 0.2105 21.1%	13 0.6842 68.4%	2 0.1053 10.5%	19 -10.5%	販売数量	3 0.2308 23.1%	8 0.6154 61.5%	2 0.1538 15.4%	13 -7.7%	販売数量	14 0.4118 41.2%	13 0.3824 38.2%	7 0.2059 20.6%	34 -20.6%	販売数量	17 0.4722 47.2%	16 0.4444 44.4%	3 0.0833 8.3%	36 -38.9%
売上単価	14 0.1373 13.7%	73 0.7157 71.6%	15 0.1471 14.7%	102 1.0%	売上単価	3 0.1579 15.8%	13 0.6842 68.4%	3 0.1579 15.8%	19 0.0%	売上単価	2 0.1538 15.4%	10 0.7692 76.9%	1 0.0769 7.7%	13 -7.7%	売上単価	3 0.0882 8.8%	21 0.6176 61.8%	10 0.2941 29.4%	34 20.6%	売上単価	6 0.1667 16.7%	29 0.8056 80.6%	1 0.0278 2.8%	36 -13.9%
	上昇(C)	不変(B)	低下(A)	DI		上昇(C)	不変(B)	低下(A)	DI		上昇(C)	不変(B)	低下(A)	DI		上昇(C)	不変(B)	低下(A)	DI		上昇(C)	不変(B)	低下(A)	DI
仕入単価	48 0.4706 47.1%	54 0.5294 52.9%	0 0.0000 0.0%	102 -47.1%	仕入単価	7 0.3684 36.8%	12 0.6316 63.2%	0 0.0000 0.0%	19 -36.8%	仕入単価	7 0.5385 53.8%	6 0.4615 46.2%	0 0.0000 0.0%	13 -53.8%	仕入単価	18 0.5294 52.9%	16 0.4706 47.1%	0 0.0000 0.0%	34 -52.9%	仕入単価	16 0.4444 44.4%	20 0.5556 55.6%	0 0.0000 0.0%	36 -44.4%
採算	39 0.3824 38.2%	55 0.5392 53.9%	8 0.0784 7.8%	102 -30.4%	採算	5 0.2632 26.3%	12 0.6316 63.2%	2 0.1053 10.5%	19 -15.8%	採算	5 0.3846 38.5%	6 0.4615 46.2%	2 0.1538 15.4%	13 -23.1%	採算	15 0.4412 44.1%	17 0.5000 50.0%	2 0.0588 5.9%	34 -38.2%	採算	14 0.3889 38.9%	20 0.5556 55.6%	2 0.0556 5.6%	36 -33.3%
資金繰り	25 0.2451 24.5%	72 0.7059 70.6%	5 0.0490 4.9%	102 -19.6%	資金繰り	2 0.1053 10.5%	16 0.8421 84.2%	1 0.0526 5.3%	19 -5.3%	資金繰り	2 0.1538 15.4%	10 0.7692 76.9%	1 0.0769 7.7%	13 -7.7%	資金繰り	9 0.2647 26.5%	25 0.7353 73.5%	0 0.0000 0.0%	34 -26.5%	資金繰り	12 0.3333 33.3%	21 0.5833 58.3%	3 0.0833 8.3%	36 -25.0%

各調査項目	回答数	
	回答数/回答合計数=企業割合	
	上記企業割合の%(小数点第4以下四捨五入)	

注意！
 企業割合で%にしたとき、合計が、100%にならない場合は、小数点第4位の切り上げもしくは、切り捨ての最も差が開く値を調整し、100%にすること。
 調整した値はこのデータ計算表では、赤字で表示し、各調査項目のグラフには、表示横に※印をつけること。(折れ線グラフは、棒グラフのデータがベースとなっているため※は必要ない。)
 ※この欄の調整理由は、調整すべき小数点第4位の値が減少・増加も同じ値で、どちらか一方を調整するわけにはいかないので、DIに影響しない不変を調整しました。
 ※この欄の調整理由は、減少(増加)と不変の調整すべき小数点第4位が同じ値で、どちらも四捨五入をしようとして100%を超えるので、DIに影響しない不変を四捨五入しないことで100%に調整しました。
 ※この欄の調整理由は、減少(増加)と不変の調整すべき小数点第4位が同じ値で、どちらも四捨五入をしようとして100%を満たないので、DIに影響しない不変を切り上げることで100%に調整しました。