

景況調査〈独自調査・全国調査〉

実施機関：木津川市商工会

調査実施月：2024年4月

【概況】

木津川市商工会では、2024年1月－3月期（以下、「当期」という。）の景況調査（市内小規模事業者102社〈製造業19社、建設業13社、卸小売業34社、サービス業36社）を行い結果を取りまとめた。

当期の景況調査によると、全産業D I（前年同期比）は売上高がマイナス13.7、採算（経常利益）はマイナス39.2となり、2023年10月－12月期（以下、「前期」という。）と比べ売上高、採算（経常利益）は共に悪化しており、止まらない円安による原料や仕入れの高騰が引き続き影響を与えていると思われる。

当期の業況を製造業、建設業、卸小売業、サービス業の4分野で見ると、昨年と比較した売上高では製造業はマイナス10.5、建設業は7.7、卸小売業はマイナス44.1、サービス業は5.6となり、卸小売業は数値に変動はなかったものの依然厳しい状況であり、他の3業種でも売上高の減少がみられた。

一方、全国調査では全産業売上高D Iはマイナス12.5、採算（経常利益）はマイナス27.9となり、こちらも木津川市と同じく悪化傾向である。全国の業種別の4分野の売上高D Iでは、製造業がマイナス11.6、建設業はマイナス15.9、卸小売業はマイナス23.2、サービス業がマイナス3.7となっており、4分野とも売上高D Iと同じく数値の低下がみられた。

このことから、木津川市だけでなく全国的に悪化傾向であり、経営環境としてはかなり厳しい状況あったことが伺える。

木津川市のこの先3ヶ月後を見通した場合、売上高がマイナス26.5、採算（経常利益）はマイナス42.2となり、前期よりもさらに数値の落ち込みがみられた。これは、円安や海外の信用不安などによる原材料や仕入れの高騰の影響が、今後も続いていく見通しであることを示している。

業種別の4分野を3ヶ月後の見通しの売上高D Iで見ると、製造業がマイナス10.5、建設業がプラスマイナス0、卸小売業がマイナス35.3、サービス業がマイナス25.0と、業種によって今後の見通しには差が出ている。

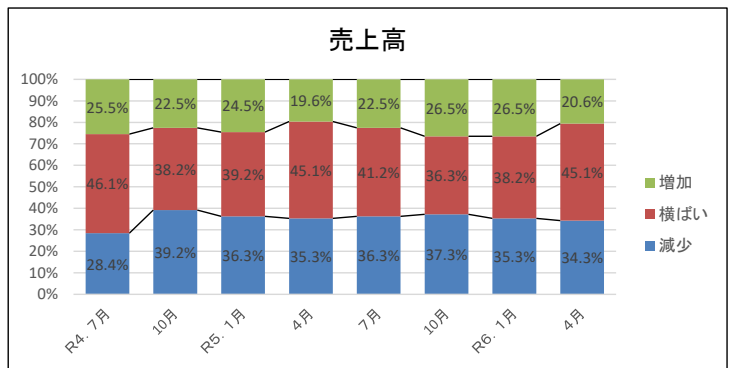
『京都府経済動向調査結果』より京都府内の景気は、自動車メーカーの生産停止による生産と消費の落ち込みなどで一部に足踏みがみられるものの、緩やかに持ち直している。先行きについては日銀京都支店の景気判断の下方修正や海外景気の動向・経済の減速等に注視する必要がある。

※全国調査は、全国商工会連合会が公表した中小企業景況調査報告書に基づく

※D Iは、増加（上昇、好転）企業割合から減少（低下、悪化）企業割合を差し引いた値

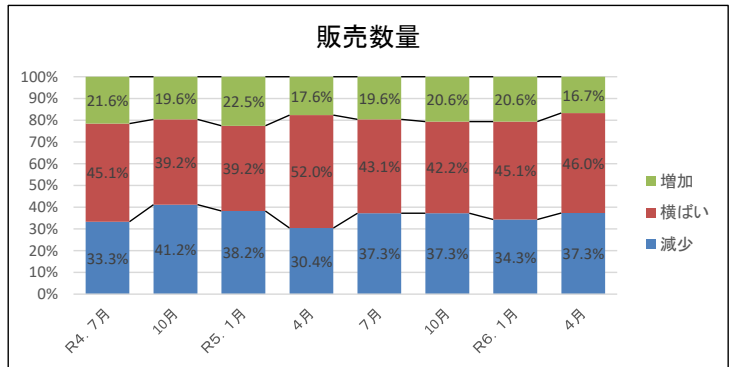
全体(木津川市)
 昨年の今頃と比べた現在の経営環境等の状況について

売上高			
	減少	横ばい	増加
R4. 7月	29	47	26
10月	40	39	23
R5. 1月	37	40	25
4月	36	46	20
7月	37	42	23
10月	38	37	27
R6. 1月	36	39	27
4月	35	46	21



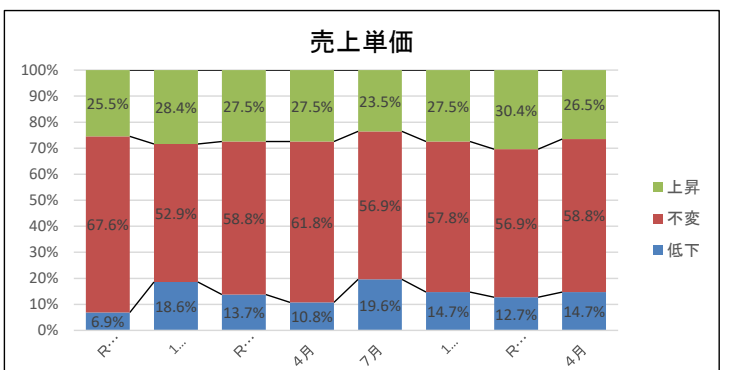
売上高			
	減少	横ばい	増加
R4. 7月	28.4%	46.1%	25.5%
10月	39.2%	38.2%	22.5%
R5. 1月	36.3%	39.2%	24.5%
4月	35.3%	45.1%	19.6%
7月	36.3%	41.2%	22.5%
10月	37.3%	36.3%	26.5%
R6. 1月	35.3%	38.2%	26.5%
4月	34.3%	45.1%	20.6%

販売数量			
	減少	横ばい	増加
R4. 7月	34	46	22
10月	42	40	20
R5. 1月	39	40	23
4月	31	53	18
7月	38	44	20
10月	38	43	21
R6. 1月	35	46	21
4月	38	47	17



販売数量			
	減少	横ばい	増加
R4. 7月	33.3%	45.1%	21.6%
10月	41.2%	39.2%	19.6%
R5. 1月	38.2%	39.2%	22.5%
4月	30.4%	52.0%	17.6%
7月	37.3%	43.1%	19.6%
10月	37.3%	42.2%	20.6%
R6. 1月	34.3%	45.1%	20.6%
4月	37.3%	46.0%	16.7%

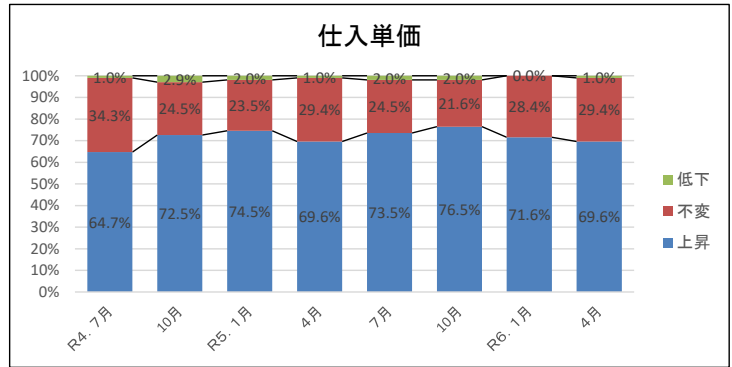
売上単価			
	低下	不変	上昇
R4. 7月	7	69	26
10月	19	54	29
R5. 1月	14	60	28
4月	11	63	28
7月	20	58	24
10月	15	59	28
R6. 1月	13	58	31
4月	15	60	27



売上単価			
	低下	不変	上昇
R4. 7月	6.9%	67.6%	25.5%
10月	18.6%	52.9%	28.4%
R5. 1月	13.7%	58.8%	27.5%
4月	10.8%	61.8%	27.5%
7月	19.6%	56.9%	23.5%
10月	14.7%	57.8%	27.5%
R6. 1月	12.7%	56.9%	30.4%
4月	14.7%	58.8%	26.5%

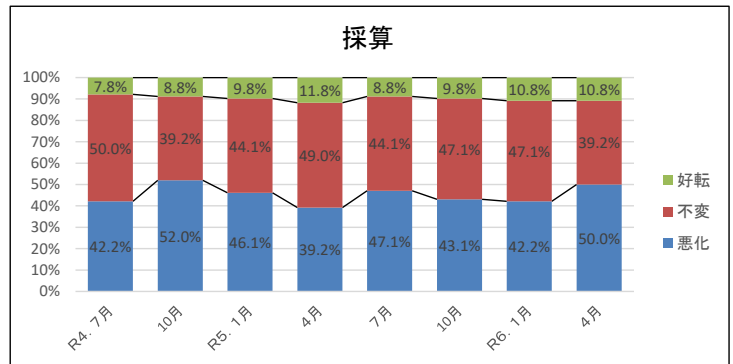
仕入単価			
	上昇	不変	低下
R4. 7月	66	35	1
10月	74	25	3
R5. 1月	76	24	2
4月	71	30	1
7月	75	25	2
10月	78	22	2
R6. 1月	73	29	0
4月	71	30	1

仕入単価			
	上昇	不変	低下
R4. 7月	64.7%	34.3%	1.0%
10月	72.5%	24.5%	2.9%
R5. 1月	74.5%	23.5%	2.0%
4月	69.6%	29.4%	1.0%
7月	73.5%	24.5%	2.0%
10月	76.5%	21.6%	2.0%
R6. 1月	71.6%	28.4%	0.0%
4月	69.6%	29.4%	1.0%



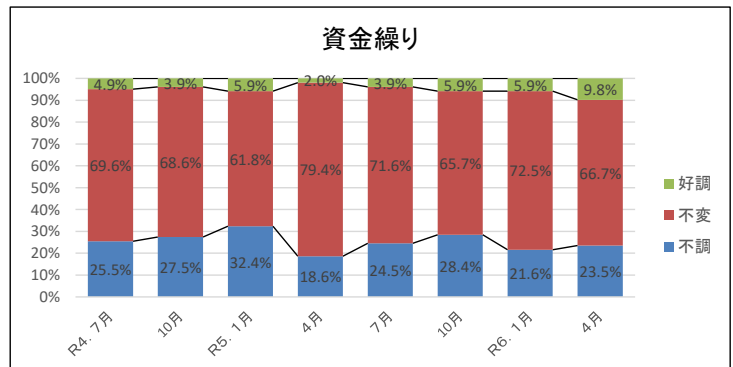
採算			
	悪化	不変	好転
R4. 7月	43	51	8
10月	53	40	9
R5. 1月	47	45	10
4月	40	50	12
7月	48	45	9
10月	44	48	10
R6. 1月	43	48	11
4月	51	40	11

採算			
	悪化	不変	好転
R4. 7月	42.2%	50.0%	7.8%
10月	52.0%	39.2%	8.8%
R5. 1月	46.1%	44.1%	9.8%
4月	39.2%	49.0%	11.8%
7月	47.1%	44.1%	8.8%
10月	43.1%	47.1%	9.8%
R6. 1月	42.2%	47.1%	10.8%
4月	50.0%	39.2%	10.8%



資金繰り			
	不調	不変	好調
R4. 7月	26	71	5
10月	28	70	4
R5. 1月	33	63	6
4月	19	81	2
7月	25	73	4
10月	29	67	6
R6. 1月	22	74	6
4月	24	68	10

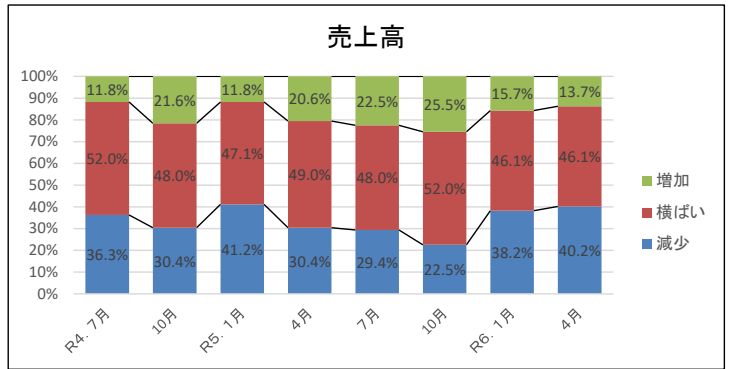
資金繰り			
	不調	不変	好調
R4. 7月	25.5%	69.6%	4.9%
10月	27.5%	68.6%	3.9%
R5. 1月	32.4%	61.8%	5.9%
4月	18.6%	79.4%	2.0%
7月	24.5%	71.6%	3.9%
10月	28.4%	65.7%	5.9%
R6. 1月	21.6%	72.5%	5.9%
4月	23.5%	66.7%	9.8%



全体(木津川市)

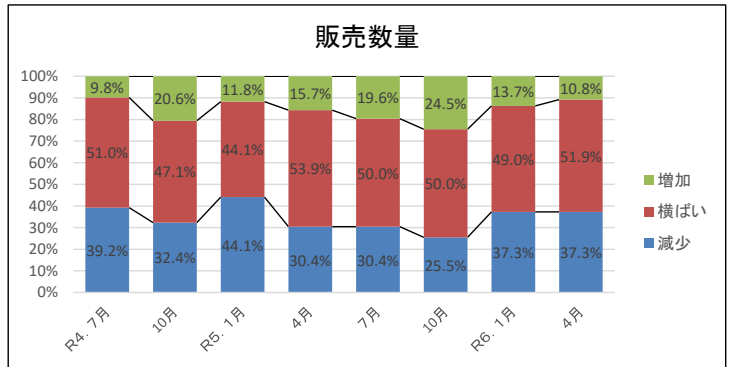
現在と比べた今後(3か月後)の経営環境等の見通しについて

売上高			
	減少	横ばい	増加
R4. 7月	37	53	12
10月	31	49	22
R5. 1月	42	48	12
4月	31	50	21
7月	30	49	23
10月	23	53	26
R6. 1月	39	47	16
4月	41	47	14



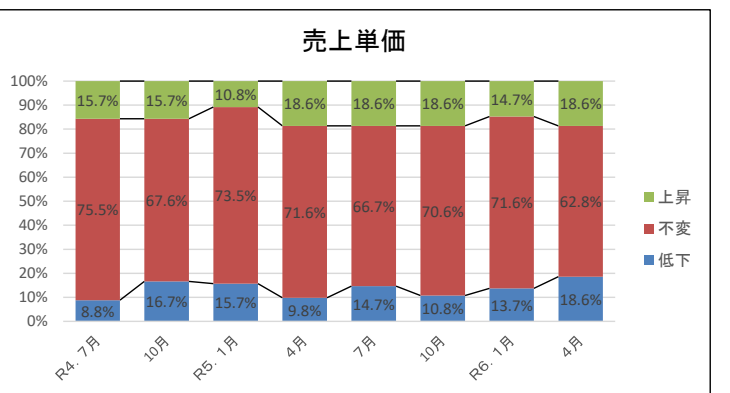
売上高			
	減少	横ばい	増加
R4. 7月	36.3%	52.0%	11.8%
10月	30.4%	48.0%	21.6%
R5. 1月	41.2%	47.1%	11.8%
4月	30.4%	49.0%	20.6%
7月	29.4%	48.0%	22.5%
10月	22.5%	52.0%	25.5%
R6. 1月	38.2%	46.1%	15.7%
4月	40.2%	46.1%	13.7%

販売数量			
	減少	横ばい	増加
R4. 7月	40	52	10
10月	33	48	21
R5. 1月	45	45	12
4月	31	55	16
7月	31	51	20
10月	26	51	25
R6. 1月	38	50	14
4月	38	53	11



販売数量			
	減少	横ばい	増加
R4. 7月	39.2%	51.0%	9.8%
10月	32.4%	47.1%	20.6%
R5. 1月	44.1%	44.1%	11.8%
4月	30.4%	53.9%	15.7%
7月	30.4%	50.0%	19.6%
10月	25.5%	50.0%	24.5%
R6. 1月	37.3%	49.0%	13.7%
4月	37.3%	51.9%	10.8%

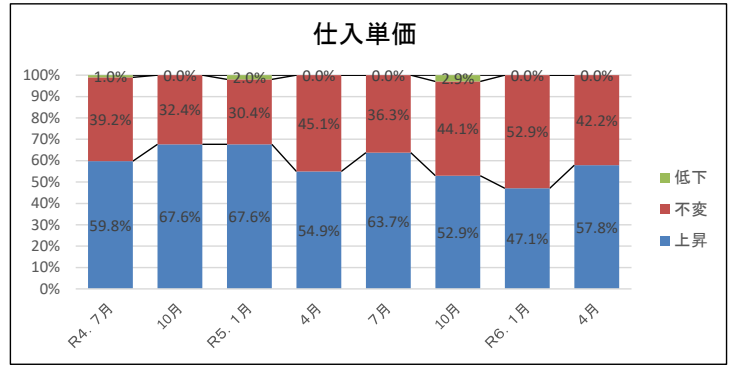
売上単価			
	低下	不変	上昇
R4. 7月	9	77	16
10月	17	69	16
R5. 1月	16	75	11
4月	10	73	19
7月	15	68	19
10月	11	72	19
R6. 1月	14	73	15
4月	19	64	19



売上単価			
	低下	不変	上昇
R4. 7月	8.8%	75.5%	15.7%
10月	16.7%	67.6%	15.7%
R5. 1月	15.7%	73.5%	10.8%
4月	9.8%	71.6%	18.6%
7月	14.7%	66.7%	18.6%
10月	10.8%	70.6%	18.6%
R6. 1月	13.7%	71.6%	14.7%
4月	18.6%	62.8%	18.6%

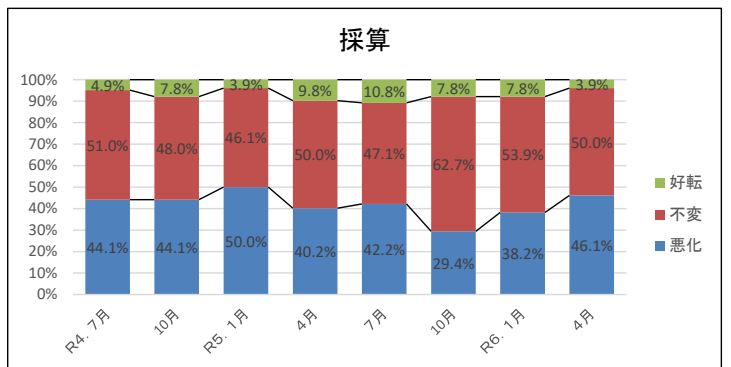
仕入単価			
	上昇	不変	低下
R4. 7月	61	40	1
10月	69	33	0
R5. 1月	69	31	2
4月	56	46	0
7月	65	37	0
10月	54	45	3
R6. 1月	48	54	0
4月	59	43	0

仕入単価			
	上昇	不変	低下
R4. 7月	59.8%	39.2%	1.0%
10月	67.6%	32.4%	0.0%
R5. 1月	67.6%	30.4%	2.0%
4月	54.9%	45.1%	0.0%
7月	63.7%	36.3%	0.0%
10月	52.9%	44.1%	2.9%
R6. 1月	47.1%	52.9%	0.0%
4月	57.8%	42.2%	0.0%



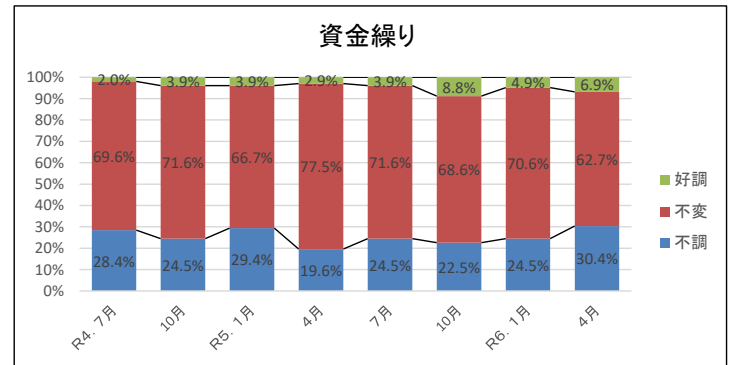
採算			
	悪化	不変	好転
R4. 7月	45	52	5
10月	45	49	8
R5. 1月	51	47	4
4月	41	51	10
7月	43	48	11
10月	30	64	8
R6. 1月	39	55	8
4月	47	51	4

採算			
	悪化	不変	好転
R4. 7月	44.1%	51.0%	4.9%
10月	44.1%	48.0%	7.8%
R5. 1月	50.0%	46.1%	3.9%
4月	40.2%	50.0%	9.8%
7月	42.2%	47.1%	10.8%
10月	29.4%	62.7%	7.8%
R6. 1月	38.2%	53.9%	7.8%
4月	46.1%	50.0%	3.9%



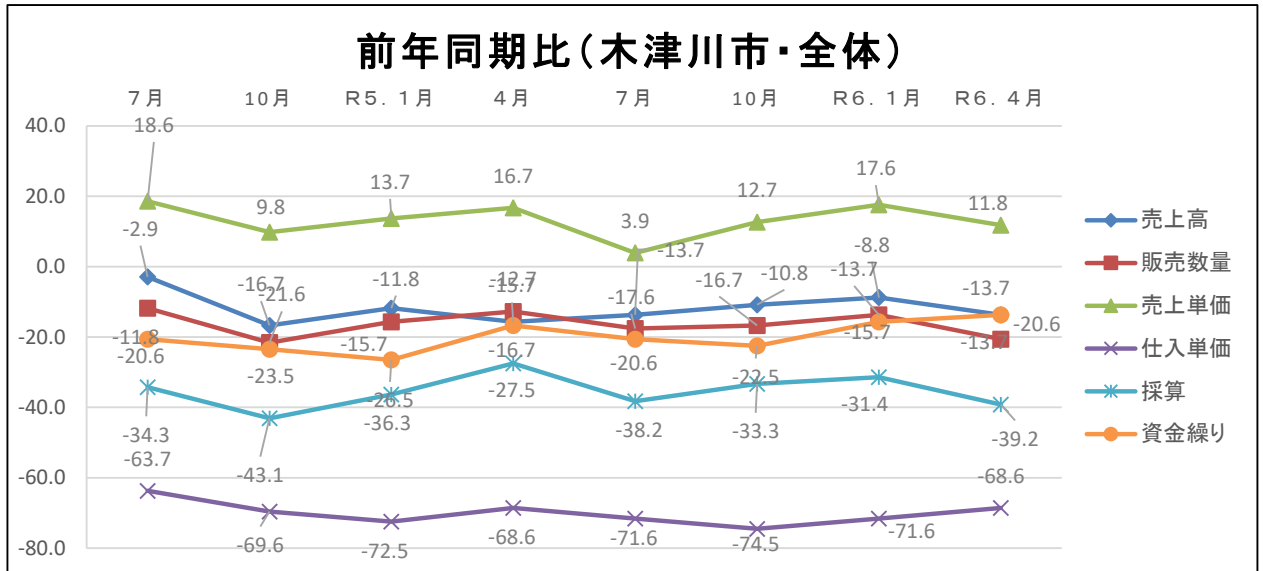
資金繰り			
	不調	不変	好調
R4. 7月	29	71	2
10月	25	73	4
R5. 1月	30	68	4
4月	20	79	3
7月	25	73	4
10月	23	70	9
R6. 1月	25	72	5
4月	31	64	7

資金繰り			
	不調	不変	好調
R4. 7月	28.4%	69.6%	2.0%
10月	24.5%	71.6%	3.9%
R5. 1月	29.4%	66.7%	3.9%
4月	19.6%	77.5%	2.9%
7月	24.5%	71.6%	3.9%
10月	22.5%	68.6%	8.8%
R6. 1月	24.5%	70.6%	4.9%
4月	30.4%	62.7%	6.9%



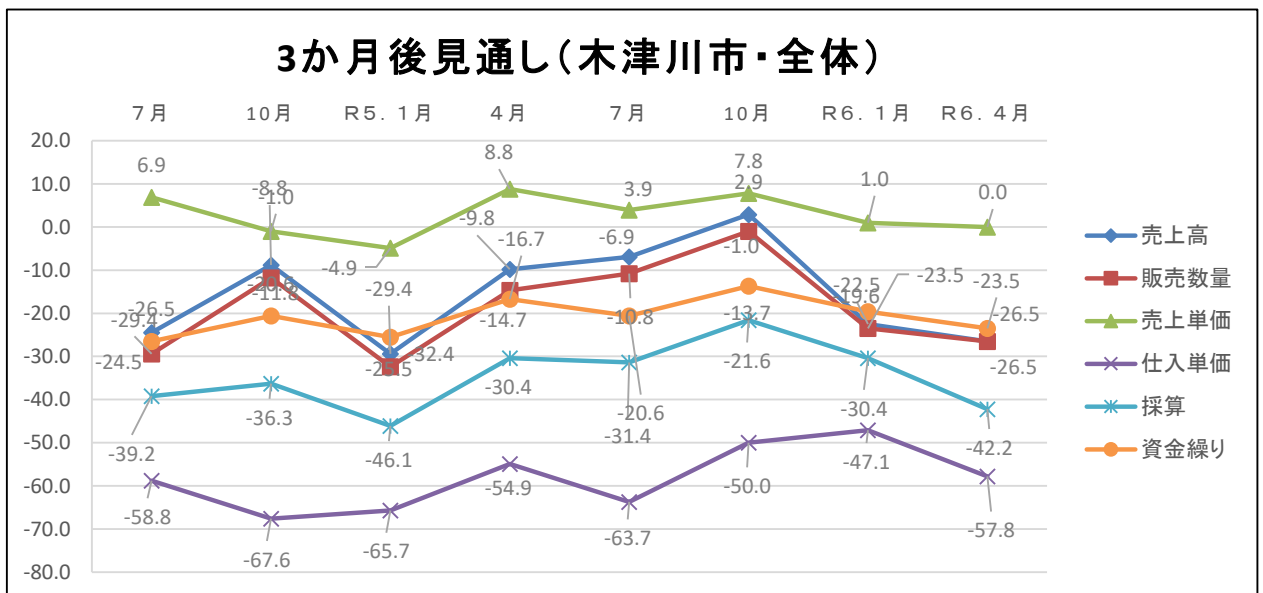
全体DI(木津川市)
 昨年との今頃と比べた現在の経営環境等の状況について(%ポイント)

	7月	10月	R5. 1月	4月	7月	10月	R6. 1月	R6. 4月
売上高	-2.9	-16.7	-11.8	-15.7	-13.7	-10.8	-8.8	-13.7
販売数量	-11.8	-21.6	-15.7	-12.7	-17.6	-16.7	-13.7	-20.6
売上単価	18.6	9.8	13.7	16.7	3.9	12.7	17.6	11.8
仕入単価	-63.7	-69.6	-72.5	-68.6	-71.6	-74.5	-71.6	-68.6
採算	-34.3	-43.1	-36.3	-27.5	-38.2	-33.3	-31.4	-39.2
資金繰り	-20.6	-23.5	-26.5	-16.7	-20.6	-22.5	-15.7	-13.7



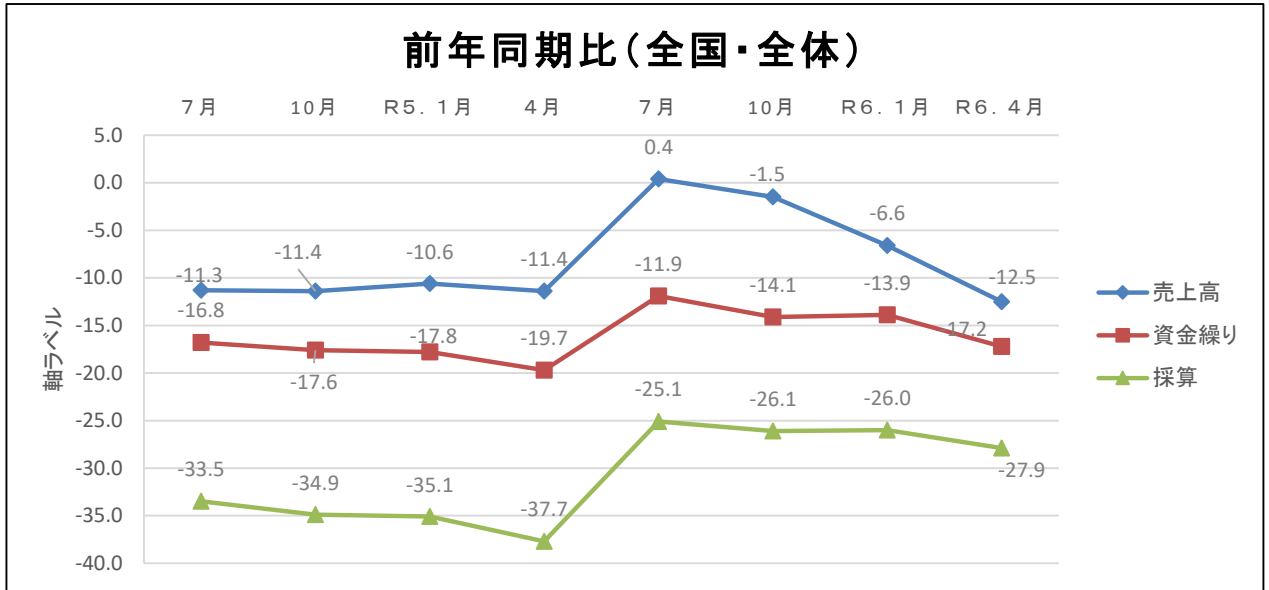
全体DI(木津川市)
 現在と比べた今後(3か月後)の経営環境等の見通しについて(%ポイント)

	7月	10月	R5. 1月	4月	7月	10月	R6. 1月	R6. 4月
売上高	-24.5	-8.8	-29.4	-9.8	-6.9	2.9	-22.5	-26.5
販売数量	-29.4	-11.8	-32.4	-14.7	-10.8	-1.0	-23.5	-26.5
売上単価	6.9	-1.0	-4.9	8.8	3.9	7.8	1.0	0.0
仕入単価	-58.8	-67.6	-65.7	-54.9	-63.7	-50.0	-47.1	-57.8
採算	-39.2	-36.3	-46.1	-30.4	-31.4	-21.6	-30.4	-42.2
資金繰り	-26.5	-20.6	-25.5	-16.7	-20.6	-13.7	-19.6	-23.5



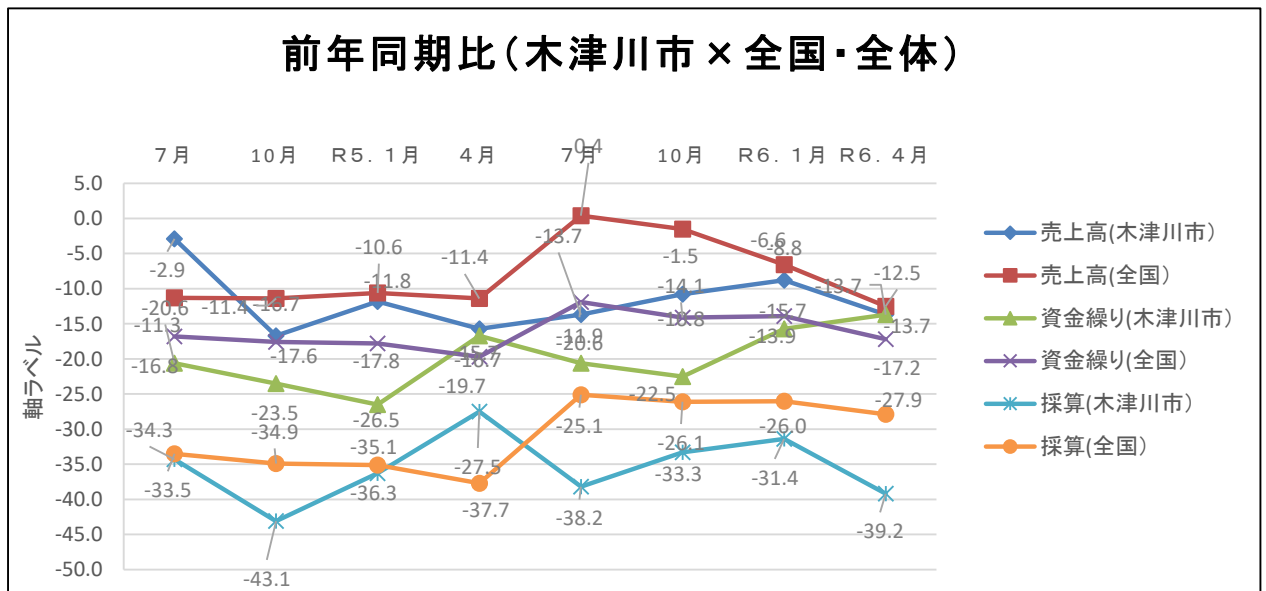
全体DI(全国)
 昨年の今頃と比べた現在の経営環境等の状況について(%ポイント)

	7月	10月	R5. 1月	4月	7月	10月	R6. 1月	R6. 4月
売上高	-11.3	-11.4	-10.6	-11.4	0.4	-1.5	-6.6	-12.5
資金繰り	-16.8	-17.6	-17.8	-19.7	-11.9	-14.1	-13.9	-17.2
採算	-33.5	-34.9	-35.1	-37.7	-25.1	-26.1	-26.0	-27.9



全体DI(木津川市×全国)
 昨年の今頃と比べた現在の経営環境等の状況について(%ポイント)

	7月	10月	R5. 1月	4月	7月	10月	R6. 1月	R6. 4月
売上高(木津川市)	-2.9	-16.7	-11.8	-15.7	-13.7	-10.8	-8.8	-13.7
売上高(全国)	-11.3	-11.4	-10.6	-11.4	0.4	-1.5	-6.6	-12.5
資金繰り(木津川市)	-20.6	-23.5	-26.5	-16.7	-20.6	-22.5	-15.7	-13.7
資金繰り(全国)	-16.8	-17.6	-17.8	-19.7	-11.9	-14.1	-13.9	-17.2
採算(木津川市)	-34.3	-43.1	-36.3	-27.5	-38.2	-33.3	-31.4	-39.2
採算(全国)	-33.5	-34.9	-35.1	-37.7	-25.1	-26.1	-26.0	-27.9



景況調査 令和6年度4月期

各調査項目	回答数
	回答数/回答合計数=企業割合
	上記企業割合の%

DIの計算方法は、増加(好転)企業割合から減少(悪化)企業割合を差し引いた値を示す。(企業割合100%に調整後)

大津川市・全体					計102件					製造業					計19件					建設業					計13件					卸小売業					計34件					サービス業					計36件									
	昨年同期比				DI		昨年同期比				DI		昨年同期比				DI		昨年同期比				DI		昨年同期比				DI		昨年同期比				DI																			
	減少(C)	不変(B)	増加(A)				減少(C)	不変(B)	増加(A)				減少(C)	不変(B)	増加(A)				減少(C)	不変(B)	増加(A)				減少(C)	不変(B)	増加(A)				減少(C)	不変(B)	増加(A)				減少(C)	不変(B)	増加(A)		減少(C)	不変(B)	増加(A)											
売上高	35	46	21	102		売上高(加工額)	7	7	5	19		売上高	3	6	4	13		売上高	17	15	2	34		売上高	8	18	10	36		売上高	0.2222	0.5000	0.2778		売上高	0.2222	0.5000	0.2778																
	0.3431	0.4510	0.2059				0.3684	0.3684	0.2632			0.2308	0.4615	0.3077			0.5000	0.4412	0.0588			0.2222	0.5000	0.2778			22.2%	50.0%	27.8%			22.2%	50.0%	27.8%																				
	34.3%	45.1%	20.6%		-13.7%		36.8%	36.9%	26.3%	※	-10.5%		23.1%	46.1%	30.8%	※	7.7%		50.0%	44.1%	5.9%			22.2%	50.0%	27.8%			22.2%	50.0%	27.8%			22.2%	50.0%	27.8%																		
販売数量	38	47	17	102		販売数量	7	8	4	19		販売数量	5	4	4	13		販売数量	19	14	1	34		販売数量	7	21	8	36		販売数量	0.1944	0.5833	0.2222		販売数量	0.1944	0.5833	0.2222		販売数量	0.1944	0.5833	0.2222											
	0.3725	0.4608	0.1667				0.3684	0.4211	0.2105			0.3846	0.3077	0.3077			0.5588	0.4118	0.0294			0.1944	0.5833	0.2222			19.4%	58.4%	22.2%	※	2.8%		19.4%	58.4%	22.2%	※	2.8%																	
	37.3%	46.0%	16.7%		※	-20.6%	36.8%	42.1%	21.1%		38.5%	30.7%	30.8%	※	-7.7%		55.9%	41.2%	2.9%			19.4%	58.4%	22.2%	※	2.8%		19.4%	58.4%	22.2%	※	2.8%		19.4%	58.4%	22.2%	※	2.8%																
売上単価	15	60	27	102		売上単価	3	10	6	19		売上単価	2	7	4	13		売上単価	7	15	12	34		売上単価	3	28	5	36		売上単価	0.0833	0.7778	0.1389		売上単価	0.0833	0.7778	0.1389		売上単価	0.0833	0.7778	0.1389		売上単価	0.0833	0.7778	0.1389						
	0.1471	0.5882	0.2647				0.1579	0.5263	0.3158			0.1538	0.5385	0.3077			0.2059	0.4412	0.3529			0.0833	0.7778	0.1389			8.3%	77.8%	13.9%			8.3%	77.8%	13.9%			8.3%	77.8%	13.9%															
	14.7%	58.8%	26.5%		11.8%		15.8%	52.6%	31.6%		15.4%	53.8%	30.8%		15.4%	20.6%	44.1%	35.3%		14.7%		8.3%	77.8%	13.9%			8.3%	77.8%	13.9%			8.3%	77.8%	13.9%			8.3%	77.8%	13.9%															
	上昇(C)	不変(B)	低下(A)		DI		上昇(C)	不変(B)	低下(A)		DI		上昇(C)	不変(B)	低下(A)		DI		上昇(C)	不変(B)	低下(A)		DI		上昇(C)	不変(B)	低下(A)		DI		上昇(C)	不変(B)	低下(A)		DI		上昇(C)	不変(B)	低下(A)		DI													
仕入単価	71	30	1	102		仕入単価	12	7	0	19		仕入単価	11	2	0	13		仕入単価	26	7	1	34		仕入単価	22	14	0	36		仕入単価	0.6111	0.3889	0.0000		仕入単価	0.6111	0.3889	0.0000		仕入単価	0.6111	0.3889	0.0000		仕入単価	0.6111	0.3889	0.0000		仕入単価	0.6111	0.3889	0.0000	
	0.6961	0.2941	0.0098				0.6316	0.3684	0.0000			0.8462	0.1538	0.0000			0.7647	0.2059	0.0294			0.6111	0.3889	0.0000			61.1%	38.9%	0.0%			61.1%	38.9%	0.0%			61.1%	38.9%	0.0%			61.1%	38.9%	0.0%										
	69.6%	29.4%	1.0%		-68.6%		63.2%	36.8%	0.0%		-84.6%		84.6%	15.4%	0.0%		76.5%	20.6%	2.9%		-73.5%		61.1%	38.9%	0.0%			61.1%	38.9%	0.0%			61.1%	38.9%	0.0%			61.1%	38.9%	0.0%			61.1%	38.9%	0.0%									
採算	51	40	11	102		採算	9	6	4	19		採算	6	5	2	13		採算	20	13	1	34		採算	16	16	4	36		採算	0.4444	0.4444	0.1111		採算	0.4444	0.4444	0.1111		採算	0.4444	0.4444	0.1111		採算	0.4444	0.4444	0.1111		採算	0.4444	0.4444	0.1111	
	0.5000	0.3922	0.1078				0.4737	0.3158	0.2105			0.4615	0.3846	0.1538			0.5882	0.3824	0.0294			0.4444	0.4444	0.1111			44.4%	44.4%	11.1%	※	-33.3%		44.4%	44.4%	11.1%	※	-33.3%		44.4%	44.4%	11.1%	※	-33.3%											
	50.0%	39.2%	10.8%		-39.2%		47.4%	31.5%	21.1%	※	-26.3%		46.2%	38.4%	15.4%	※	-30.8%		58.8%	38.3%	2.9%	※	-55.9%		44.4%	44.4%	11.1%	※	-33.3%		44.4%	44.4%	11.1%	※	-33.3%		44.4%	44.4%	11.1%	※	-33.3%													
資金繰り	24	68	10	102		資金繰り	4	12	3	19		資金繰り	2	9	2	13		資金繰り	11	23	0	34		資金繰り	7	24	5	36		資金繰り	0.1944	0.6667	0.1389		資金繰り	0.1944	0.6667	0.1389		資金繰り	0.1944	0.6667	0.1389		資金繰り	0.1944	0.6667	0.1389		資金繰り	0.1944	0.6667	0.1389	
	0.2353	0.6667	0.0980				0.2105	0.6316	0.1579			0.1538	0.6923	0.1538			0.3235	0.6765	0.0000			0.1944	0.6667	0.1389			19.4%	66.7%	13.9%			19.4%	66.7%	13.9%			19.4%	66.7%	13.9%			19.4%	66.7%	13.9%										
	23.5%	66.7%	9.8%		-13.7%		21.1%	63.1%	15.8%	※	-5.3%		15.4%	69.2%	15.4%	0.0%		32.4%	67.6%	0.0%		-32.4%		19.4%	66.7%	13.9%			19.4%	66.7%	13.9%			19.4%	66.7%	13.9%			19.4%	66.7%	13.9%													

3か月後					3か月後					3か月後					3か月後					3か月後																													
	3か月後				DI		3か月後				DI		3か月後				DI		3か月後				DI		3か月後				DI																				
	減少(C)	不変(B)	増加(A)				減少(C)	不変(B)	増加(A)				減少(C)	不変(B)	増加(A)				減少(C)	不変(B)	増加(A)				減少(C)	不変(B)	増加(A)				減少(C)	不変(B)	増加(A)		減少(C)	不変(B)	増加(A)												
売上高	41	47	14	102		売上高	9	7	3	19		売上高	3	7	3	13		売上高	16	14	4	34		売上高	13	19	4	36		売上高	0.3611	0.5278	0.1111		売上高	0.3611	0.5278	0.1111		売上高	0.3611	0.5278	0.1111		売上高	0.3611	0.5278	0.1111	
	0.4020	0.4608	0.1373				0.4737	0.3684	0.1579			0.2308	0.5385	0.2308			0.4706	0.4118	0.1176			0.3611	0.5278	0.1111			36.1%	52.8%	11.1%			36.1%	52.8%	11.1%			36.1%	52.8%	11.1%										
	40.2%	46.1%	13.7%		-26.5%		47.4%	36.8%	15.8%		-31.6%		23.1%	53.8%	23.1%	0.0%		47.1%	41.1%	11.8%	※	-35.3%		36.1%	52.8%	11.1%			36.1%	52.8%	11.1%			36.1%	52.8%	11.1%			36.1%	52.8%	11.1%								
販売数量	38	53	11	102		販売数量	8	10	1	19		販売数量	3	7	3	13		販売数量	15	16	3	34		販売数量	12	20	4	36		販売数量	0.3333	0.5556	0.1111		販売数量	0.3333	0.5556	0.1111		販売数量	0.3333	0.5556	0.1111		販売数量	0.3333	0.5556	0.1111	
	0.3725	0.5196	0.1078				0.4211	0.5263	0.0526			0.2308	0.5385	0.2308			0.4412	0.4706	0.0882			0.3333	0.5556	0.1111			33.3%	55.6%	11.1%			33.3%	55.6%	11.1%			33.3%	55.6%	11.1%										
	37.3%	51.9%	10.8%		※	-26.5%	42.1%	52.6%	5.3%		-36.8%		23.1%	53.8%	23.1%	0.0%		44.1%	47.1%	8.8%		-35.3%		33.3%	55.6%	11.1%			33.3%	55.6%	11.1%			33.3%	55.6%	11.1%			33.3%	55.6%	11.1%								
売上単価	19	64	19	102		売上単価	3	13	3	19		売上単価	2	8	3	13		売上単価	7	18	9	34		売上単価	7	25	4	36		売上単価	0.1944	0.6944	0.1111		売上単価	0.1944	0.6944	0.1111		売上単価	0.1944	0.6944	0.1111		売上単価	0.1944	0.6944	0.1111	
	0.1863	0.6275	0.1863				0.1579	0.6842	0.1579			0.1538	0.6154	0.2308			0.2059	0.5294	0.2647			0.1944	0.6944	0.1111			19.4%	69.4%	11.1%	※	-8.3%		19.4%	69.4%	11.1%	※	-8.3%		19.4%	69.4%	11.1%	※	-8.3%						
	18.6%	62.8%	18.6%		※	0.0%	15.8%	68.4%	15.8%	0.0%		15.4%	61.5%	23.1%	7.7%		20.6%	52.9%	26.5%		5.9%		19.4%	69.4%	11.1%	※	-8.3%		19.4%	69.4%	11.1%	※	-8.3%		19.4%	69.4%	11.1%	※	-8.3%										
	上昇(C)	不変(B)	低下(A)		DI		上昇(C)	不変(B)	低下(A)		DI		上昇(C)	不変(B)	低下(A)		DI		上昇(C)	不変(B)	低下(A)		DI		上昇(C)	不変(B)	低下(A)		DI		上昇(C)	不変(B)	低下(A)		DI		上昇(C)	不変(B)	低下(A)		DI								
仕入単価	59	43	0	102		仕入単価	9	10	0	19		仕入単価	9	4	0	13		仕入単価	24	10	0	34		仕入単価	17	19	0	36		仕入単価	0.4722	0.5278	0.0000		仕入単価	0.4722	0.5278	0.0000		仕入単価	0.4722	0.5278	0.0000		仕入単価	0.4722	0.5278	0.0000	
	0.5784	0.4216	0.0000				0.4737	0.5263	0.0000			0.6923	0.3077	0.0000			0.7059	0.2941	0.0000			0.4722	0																										