

景況調査〈独自調査・全国調査〉

実施機関：木津川市商工会

調査実施月：2024年7月

【概況】

木津川市商工会では、2024年4月－6月期（以下、「当期」という。）の景況調査（市内小規模事業者102社〈製造業19社、建設業13社、卸小売業34社、サービス業36社）を行い結果を取りまとめた。

当期の景況調査によると、全産業D I（前年同期比）は売上高がマイナス17.7、採算（経常利益）はマイナス27.5となり、2024年1月－3月期（以下、「前期」という。）と比べ売上高は悪化しているが採算（経常利益）は改善がみられ、円高方向に振れたタイミングもあってか卸小売業以外の仕入単価削減が影響を与えていると思われる。

当期の業況を製造業、建設業、卸小売業、サービス業の4分野で見ると、昨年と比較した売上高では製造業はマイナス10.5、建設業は23.1、卸小売業はマイナス50.0、サービス業はマイナス5.6となり、建築業を除く3業種でマイナス数字となった。

一方、全国調査では全産業売上高D Iはマイナス9.6、採算（経常利益）はマイナス26.2となり、こちらも木津川市と同じく共に悪化している。全国の業種別の4分野の売上高D Iでは、製造業がマイナス11.4、建設業はマイナス9.3、卸小売業はマイナス20.1、サービス業がマイナス0.9となっており、改善傾向がみられる分野もあるが、4分野とも売上高D Iと同じくマイナス数字であった。

このことから、木津川市だけでなく全国的にも悪化傾向にあり、経営環境としてはかなり厳しい状況であったことが伺える。

木津川市のこの先3ヶ月後を見通した場合、売上高がマイナス20.6、採算（経常利益）はマイナス26.5となり、前期に引き続きマイナス数字ではあるものの若干の改善がみられた。これは、米国利下げ観測による歴史的円安の終わりが見えてきたことを示している可能性があり、今後の仕入れコスト低減に繋がるかもしれない。

業種別の4分野を3ヶ月後の見通しの売上高D Iで見ると、製造業が5.2、建設業がマイナス23.1、卸小売業がマイナス29.4、サービス業がマイナス25.0と、業種によって見直しには差が出る結果となった。

『京都府経済動向調査結果』より京都府経済は全体的に回復基調にあるが、特定の分野では課題が見られた。とりわけ、消費者物価指数は上昇しており、インフレが市民の消費に影響を与えていると思われる。一方でインバウンド需要は増加し続けており、京都の観光産業にとっては追い風となっている。ただし、住宅投資の低迷や人手不足による供給制約など、一部の分野では回復が遅れているため、今後も注意が必要である。

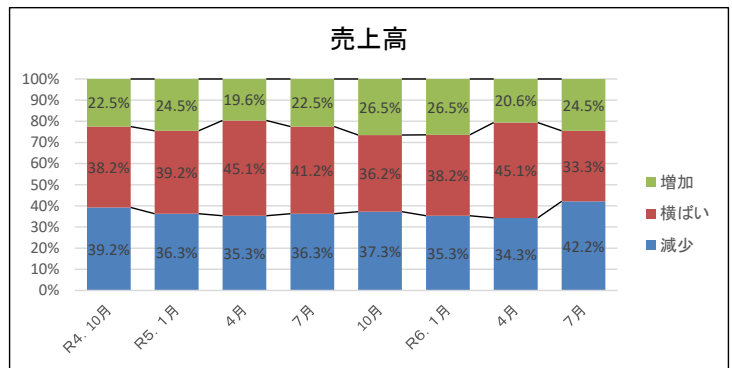
※全国調査は、全国商工会連合会が公表した中小企業景況調査報告書に基づく

※D Iは、増加（上昇、好転）企業割合から減少（低下、悪化）企業割合を差し引いた値

全体(木津川市)
 昨年の今頃と比べた現在の経営環境等の状況について

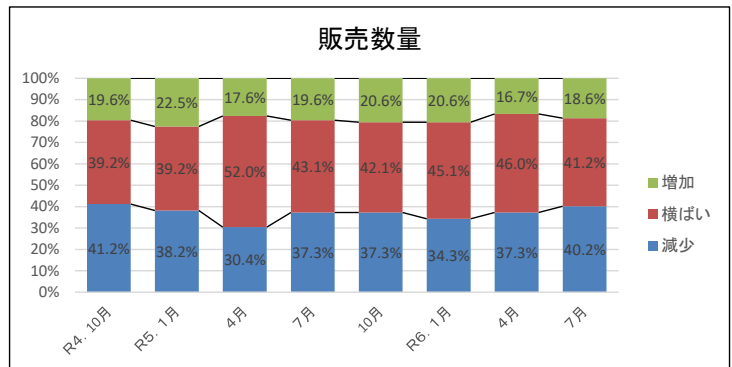
売上高			
	減少	横ばい	増加
R4. 10月	40	39	23
R5. 1月	37	40	25
4月	36	46	20
7月	37	42	23
10月	38	37	27
R6. 1月	36	39	27
4月	35	46	21
7月	43	34	25

売上高			
	減少	横ばい	増加
R4. 10月	39.2%	38.2%	22.5%
R5. 1月	36.3%	39.2%	24.5%
4月	35.3%	45.1%	19.6%
7月	36.3%	41.2%	22.5%
10月	37.3%	36.2%	26.5%
R6. 1月	35.3%	38.2%	26.5%
4月	34.3%	45.1%	20.6%
7月	42.2%	33.3%	24.5%



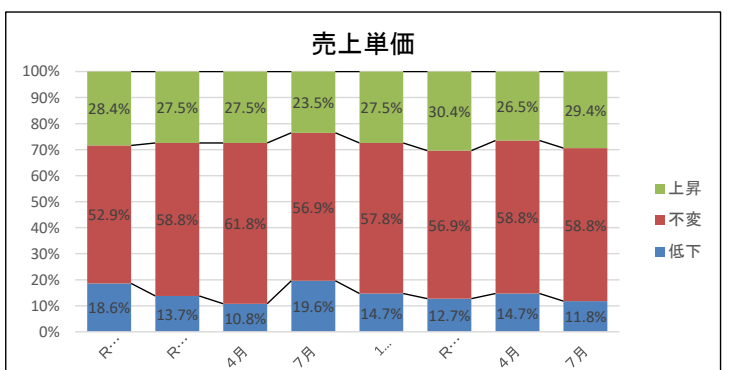
販売数量			
	減少	横ばい	増加
R4. 10月	42	40	20
R5. 1月	39	40	23
4月	31	53	18
7月	38	44	20
10月	38	43	21
R6. 1月	35	46	21
4月	38	47	17
7月	41	42	19

販売数量			
	減少	横ばい	増加
R4. 10月	41.2%	39.2%	19.6%
R5. 1月	38.2%	39.2%	22.5%
4月	30.4%	52.0%	17.6%
7月	37.3%	43.1%	19.6%
10月	37.3%	42.1%	20.6%
R6. 1月	34.3%	45.1%	20.6%
4月	37.3%	46.0%	16.7%
7月	40.2%	41.2%	18.6%



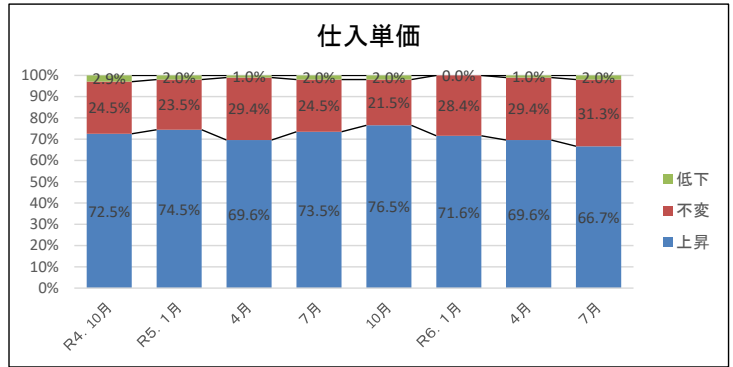
売上単価			
	低下	不変	上昇
R4. 10月	19	54	29
R5. 1月	14	60	28
4月	11	63	28
7月	20	58	24
10月	15	59	28
R6. 1月	13	58	31
4月	15	60	27
7月	12	60	30

売上単価			
	低下	不変	上昇
R4. 10月	18.6%	52.9%	28.4%
R5. 1月	13.7%	58.8%	27.5%
4月	10.8%	61.8%	27.5%
7月	19.6%	56.9%	23.5%
10月	14.7%	57.8%	27.5%
R6. 1月	12.7%	56.9%	30.4%
4月	14.7%	58.8%	26.5%
7月	11.8%	58.8%	29.4%



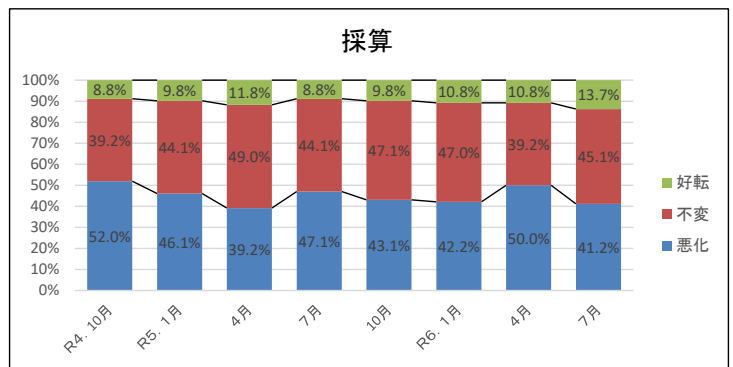
仕入単価			
	上昇	不変	低下
R4. 10月	74	25	3
R5. 1月	76	24	2
4月	71	30	1
7月	75	25	2
10月	78	22	2
R6. 1月	73	29	0
4月	71	30	1
7月	68	32	2

仕入単価			
	上昇	不変	低下
R4. 10月	72.5%	24.5%	2.9%
R5. 1月	74.5%	23.5%	2.0%
4月	69.6%	29.4%	1.0%
7月	73.5%	24.5%	2.0%
10月	76.5%	21.5%	2.0%
R6. 1月	71.6%	28.4%	0.0%
4月	69.6%	29.4%	1.0%
7月	66.7%	31.3%	2.0%



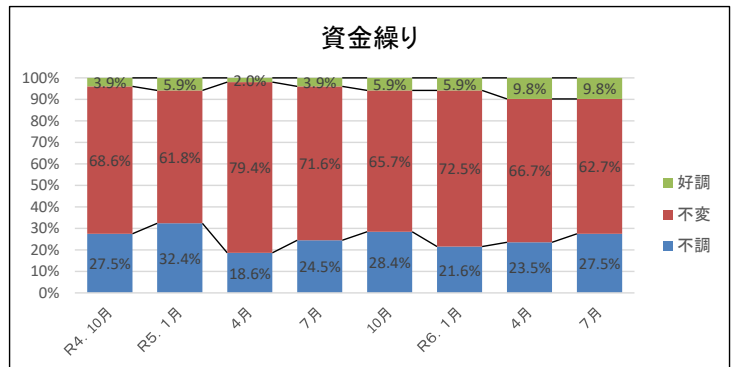
採算			
	悪化	不変	好転
R4. 10月	53	40	9
R5. 1月	47	45	10
4月	40	50	12
7月	48	45	9
10月	44	48	10
R6. 1月	43	48	11
4月	51	40	11
7月	42	46	14

採算			
	悪化	不変	好転
R4. 10月	52.0%	39.2%	8.8%
R5. 1月	46.1%	44.1%	9.8%
4月	39.2%	49.0%	11.8%
7月	47.1%	44.1%	8.8%
10月	43.1%	47.1%	9.8%
R6. 1月	42.2%	47.0%	10.8%
4月	50.0%	39.2%	10.8%
7月	41.2%	45.1%	13.7%



資金繰り			
	不調	不変	好調
R4. 10月	28	70	4
R5. 1月	33	63	6
4月	19	81	2
7月	25	73	4
10月	29	67	6
R6. 1月	22	74	6
4月	24	68	10
7月	28	64	10

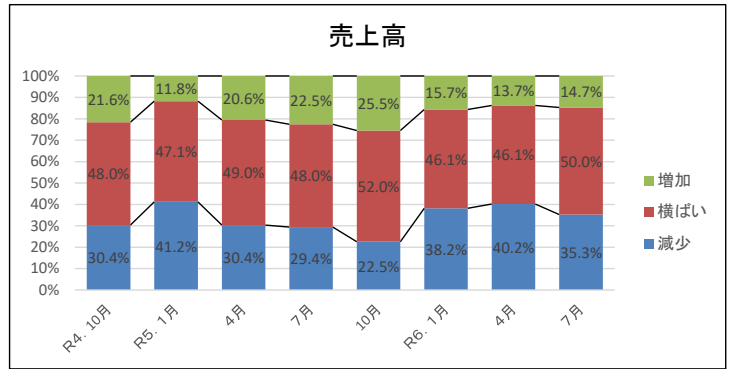
資金繰り			
	不調	不変	好調
R4. 10月	27.5%	68.6%	3.9%
R5. 1月	32.4%	61.8%	5.9%
4月	18.6%	79.4%	2.0%
7月	24.5%	71.6%	3.9%
10月	28.4%	65.7%	5.9%
R6. 1月	21.6%	72.5%	5.9%
4月	23.5%	66.7%	9.8%
7月	27.5%	62.7%	9.8%



全体(木津川市)

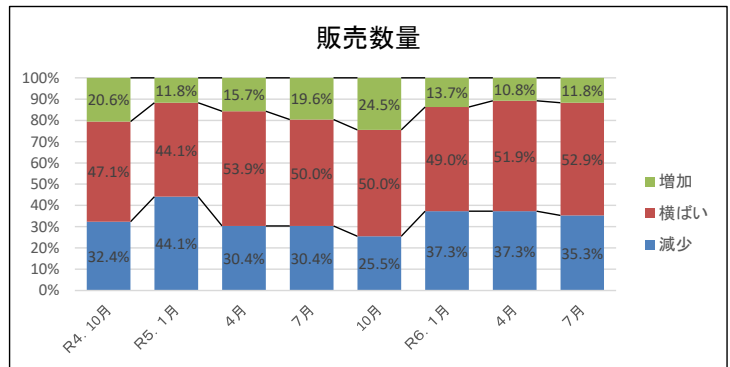
現在と比べた今後(3か月後)の経営環境等の見通しについて

売上高			
	減少	横ばい	増加
R4. 10月	31	49	22
R5. 1月	42	48	12
4月	31	50	21
7月	30	49	23
10月	23	53	26
R6. 1月	39	47	16
4月	41	47	14
7月	36	51	15



売上高			
	減少	横ばい	増加
R4. 10月	30.4%	48.0%	21.6%
R5. 1月	41.2%	47.1%	11.8%
4月	30.4%	49.0%	20.6%
7月	29.4%	48.0%	22.5%
10月	22.5%	52.0%	25.5%
R6. 1月	38.2%	46.1%	15.7%
4月	40.2%	46.1%	13.7%
7月	35.3%	50.0%	14.7%

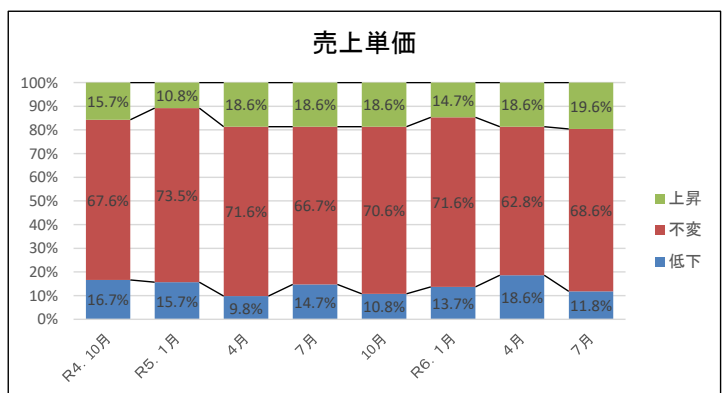
販売数量			
	減少	横ばい	増加
R4. 10月	33	48	21
R5. 1月	45	45	12
4月	31	55	16
7月	31	51	20
10月	26	51	25
R6. 1月	38	50	14
4月	38	53	11
7月	36	54	12



販売数量			
	減少	横ばい	増加
R4. 10月	32.4%	47.1%	20.6%
R5. 1月	44.1%	44.1%	11.8%
4月	30.4%	53.9%	15.7%
7月	30.4%	50.0%	19.6%
10月	25.5%	50.0%	24.5%
R6. 1月	37.3%	49.0%	13.7%
4月	37.3%	51.9%	10.8%
7月	35.3%	52.9%	11.8%

※

売上単価			
	低下	不変	上昇
R4. 10月	17	69	16
R5. 1月	16	75	11
4月	10	73	19
7月	15	68	19
10月	11	72	19
R6. 1月	14	73	15
4月	19	64	19
7月	12	70	20

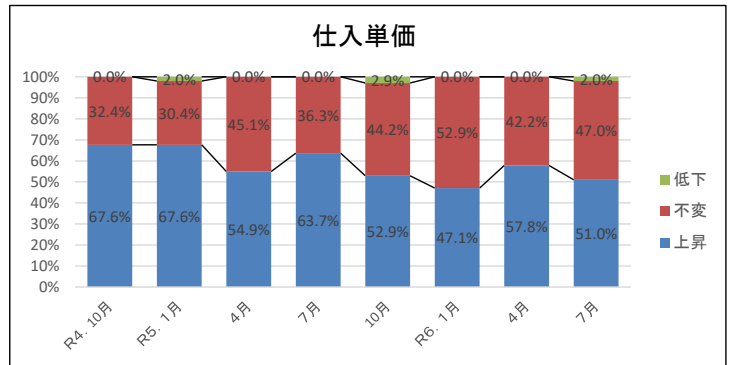


売上単価			
	低下	不変	上昇
R4. 10月	16.7%	67.6%	15.7%
R5. 1月	15.7%	73.5%	10.8%
4月	9.8%	71.6%	18.6%
7月	14.7%	66.7%	18.6%
10月	10.8%	70.6%	18.6%
R6. 1月	13.7%	71.6%	14.7%
4月	18.6%	62.8%	18.6%
7月	11.8%	68.6%	19.6%

※

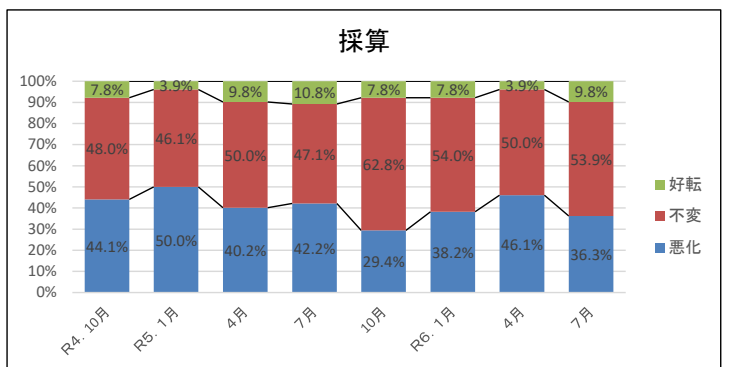
仕入単価			
	上昇	不変	低下
R4. 10月	69	33	0
R5. 1月	69	31	2
4月	56	46	0
7月	65	37	0
10月	54	45	3
R6. 1月	48	54	0
4月	59	43	0
7月	52	48	2

仕入単価			
	上昇	不変	低下
R4. 10月	67.6%	32.4%	0.0%
R5. 1月	67.6%	30.4%	2.0%
4月	54.9%	45.1%	0.0%
7月	63.7%	36.3%	0.0%
10月	52.9%	44.2%	2.9%
R6. 1月	47.1%	52.9%	0.0%
4月	57.8%	42.2%	0.0%
7月	51.0%	47.0%	2.0%



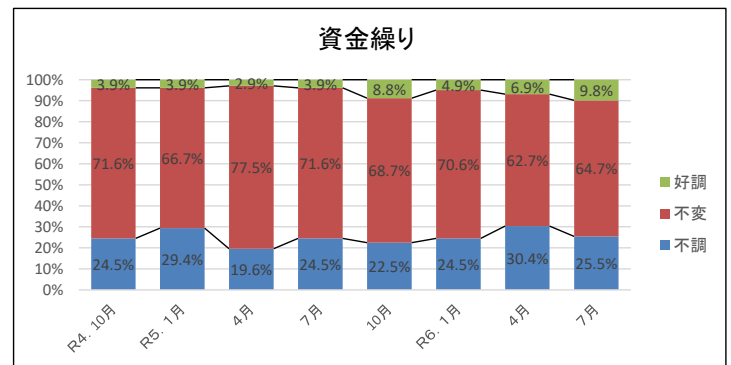
採算			
	悪化	不変	好転
R4. 10月	45	49	8
R5. 1月	51	47	4
4月	41	51	10
7月	43	48	11
10月	30	64	8
R6. 1月	39	55	8
4月	47	51	4
7月	37	55	10

採算			
	悪化	不変	好転
R4. 10月	44.1%	48.0%	7.8%
R5. 1月	50.0%	46.1%	3.9%
4月	40.2%	50.0%	9.8%
7月	42.2%	47.1%	10.8%
10月	29.4%	62.8%	7.8%
R6. 1月	38.2%	54.0%	7.8%
4月	46.1%	50.0%	3.9%
7月	36.3%	53.9%	9.8%



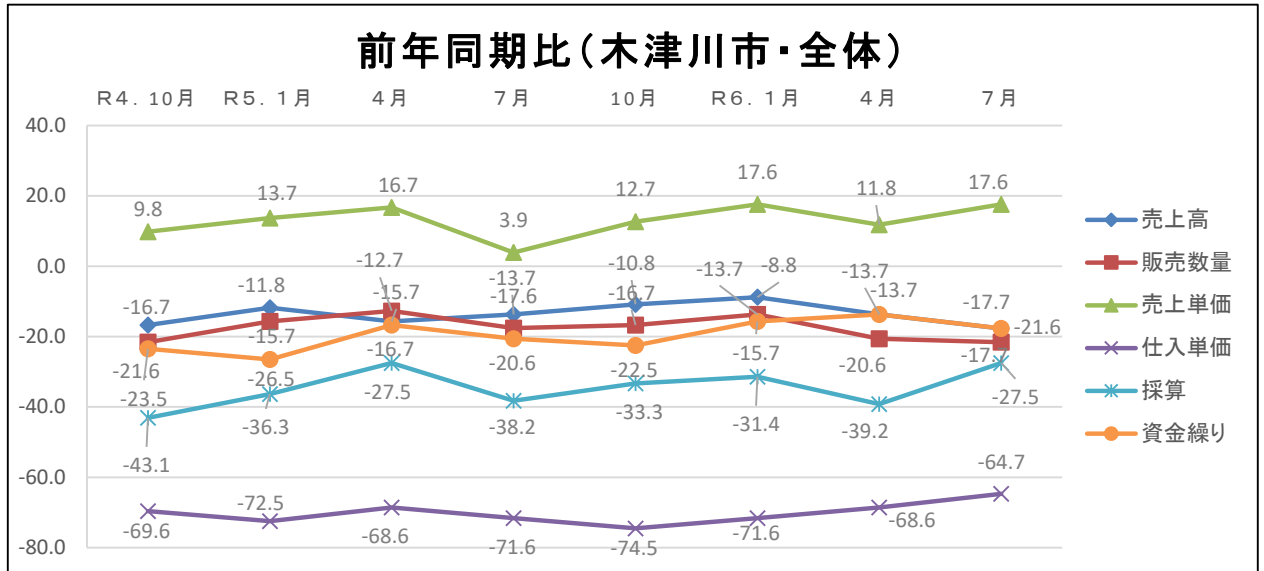
資金繰り			
	不調	不変	好調
R4. 10月	25	73	4
R5. 1月	30	68	4
4月	20	79	3
7月	25	73	4
10月	23	70	9
R6. 1月	25	72	5
4月	31	64	7
7月	26	66	10

資金繰り			
	不調	不変	好調
R4. 10月	24.5%	71.6%	3.9%
R5. 1月	29.4%	66.7%	3.9%
4月	19.6%	77.5%	2.9%
7月	24.5%	71.6%	3.9%
10月	22.5%	68.7%	8.8%
R6. 1月	24.5%	70.6%	4.9%
4月	30.4%	62.7%	6.9%
7月	25.5%	64.7%	9.8%



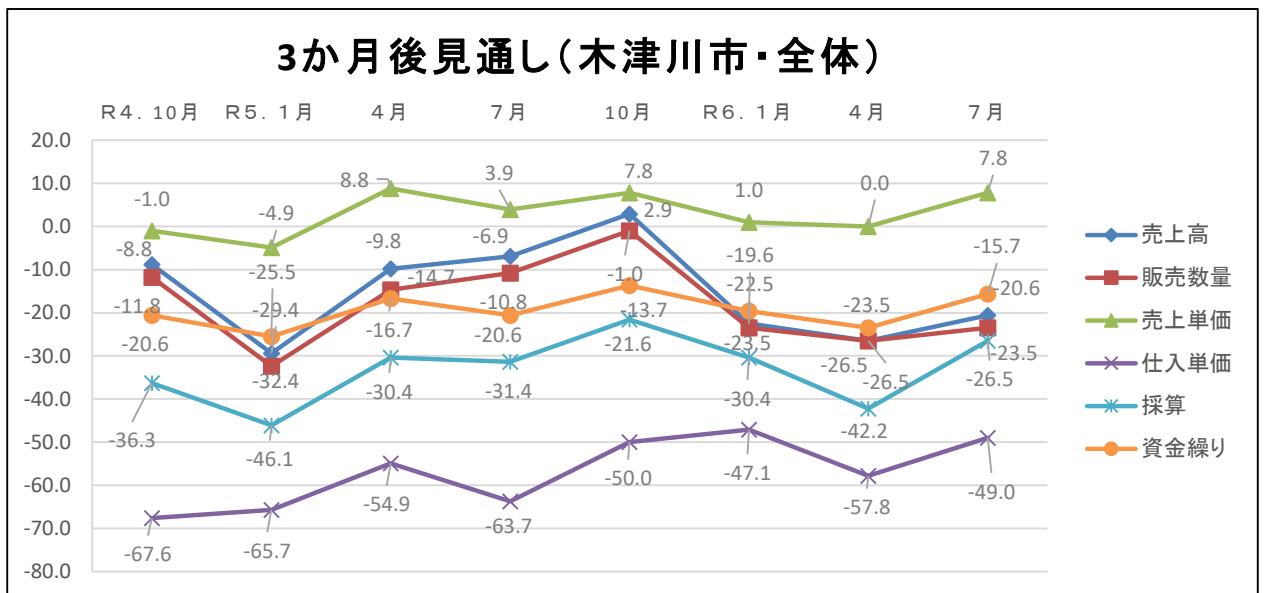
全体DI(木津川市)
 昨年の今頃と比べた現在の経営環境等の状況について(%ポイント)

	R4. 10月	R5. 1月	4月	7月	10月	R6. 1月	4月	7月
売上高	-16.7	-11.8	-15.7	-13.7	-10.8	-8.8	-13.7	-17.7
販売数量	-21.6	-15.7	-12.7	-17.6	-16.7	-13.7	-20.6	-21.6
売上単価	9.8	13.7	16.7	3.9	12.7	17.6	11.8	17.6
仕入単価	-69.6	-72.5	-68.6	-71.6	-74.5	-71.6	-68.6	-64.7
採算	-43.1	-36.3	-27.5	-38.2	-33.3	-31.4	-39.2	-27.5
資金繰り	-23.5	-26.5	-16.7	-20.6	-22.5	-15.7	-13.7	-17.7



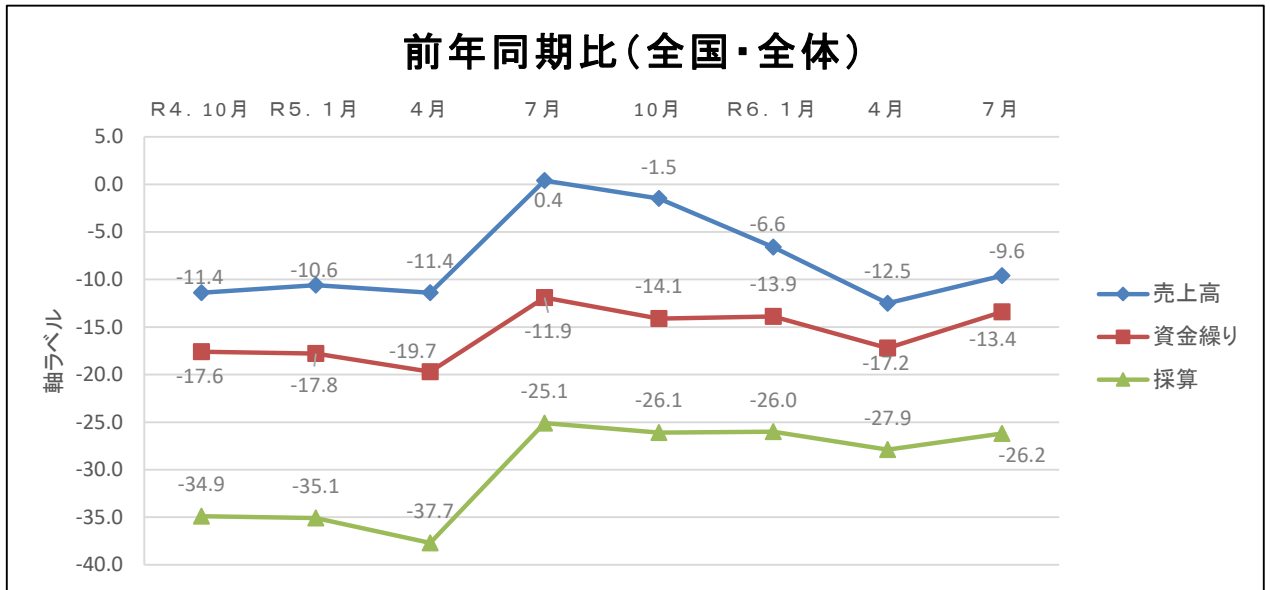
全体DI(木津川市)
 現在と比べた今後(3か月後)の経営環境等の見通しについて(%ポイント)

	R4. 10月	R5. 1月	4月	7月	10月	R6. 1月	4月	7月
売上高	-8.8	-29.4	-9.8	-6.9	2.9	-22.5	-26.5	-20.6
販売数量	-11.8	-32.4	-14.7	-10.8	-1.0	-23.5	-26.5	-23.5
売上単価	-1.0	-4.9	8.8	3.9	7.8	1.0	0.0	7.8
仕入単価	-67.6	-65.7	-54.9	-63.7	-50.0	-47.1	-57.8	-49.0
採算	-36.3	-46.1	-30.4	-31.4	-21.6	-30.4	-42.2	-26.5
資金繰り	-20.6	-25.5	-16.7	-20.6	-13.7	-19.6	-23.5	-15.7



全体DI(全国)
 昨年の今頃と比べた現在の経営環境等の状況について(%ポイント)

	R4. 10月	R5. 1月	4月	7月	10月	R6. 1月	4月	7月
売上高	-11.4	-10.6	-11.4	0.4	-1.5	-6.6	-12.5	-9.6
資金繰り	-17.6	-17.8	-19.7	-11.9	-14.1	-13.9	-17.2	-13.4
採算	-34.9	-35.1	-37.7	-25.1	-26.1	-26.0	-27.9	-26.2



全体DI(木津川市×全国)
 昨年の今頃と比べた現在の経営環境等の状況について(%ポイント)

	R4. 10月	R5. 1月	4月	7月	10月	R6. 1月	4月	7月
売上高(木津川市)	-16.7	-11.8	-15.7	-13.7	-10.8	-8.8	-13.7	-17.7
売上高(全国)	-11.4	-10.6	-11.4	0.4	-1.5	-6.6	-12.5	-9.6
資金繰り(木津川市)	-23.5	-26.5	-16.7	-20.6	-22.5	-15.7	-13.7	-17.7
資金繰り(全国)	-17.6	-17.8	-19.7	-11.9	-14.1	-13.9	-17.2	-13.4
採算(木津川市)	-43.1	-36.3	-27.5	-38.2	-33.3	-31.4	-39.2	-27.5
採算(全国)	-34.9	-35.1	-37.7	-25.1	-26.1	-26.0	-27.9	-26.2

