

景況調査〈独自調査・全国調査〉

実施機関：木津川市商工会

調査実施月：2024年10月

【概況】

木津川市商工会では、2024年7月－9月期（以下、「当期」という。）の景況調査（市内小規模事業者102社〈製造業19社、建設業13社、卸小売業34社、サービス業36社）を行い結果を取りまとめた。

当期の景況調査によると、全産業D I（前年同期比）は売上高がマイナス10.8、採算（経常利益）はマイナス29.4となり、2024年4月－6月期（以下、「前期」という。）と比べ売上高は若干の改善が見受けられるものの採算（経常利益）は悪化しており、円安による原材料や仕入れ価格の高騰が影響を与えていると思われる。

当期の業況を製造業、建設業、卸小売業、サービス業の4分野で見ると、昨年と比較した売上高では製造業はマイナス36.8、建設業は7.7、卸小売業はマイナス29.5、サービス業は13.9となり、卸小売業・サービス業では売上改善の兆しがみえはじめた。

一方、全国調査では全産業売上高D Iはマイナス11.4、採算（経常利益）はマイナス25.1となり、こちらも木津川市と同じく悪化傾向である。全国の業種別の4分野の売上高D Iでは、製造業がマイナス13.9、建設業はマイナス15.2、卸小売業はマイナス21.5、サービス業がマイナス1.0となっており、4分野とも売上高D Iと同じくマイナス数値であった。

このことから、木津川市だけでなく全国的に悪化傾向は継続しており、サービス消費持ち直しの一服による足踏みが見受けられる。

木津川市のこの先3ヶ月後を見通した場合、売上高がマイナス4.9、採算（経常利益）はマイナス25.5となり、前期より若干の改善がみられた。これは、内需主導で緩やかな回復の動きが予想されていることを示していると思われる。

業種別の4分野を3ヶ月後の見通しの売上高D Iで見ると、製造業がプラスマイナス0、建設業がマイナス23.1、卸小売業がマイナス3.0、サービス業がマイナス2.8と、こちらも景気動向の緩やかな回復の動きが見受けられた。

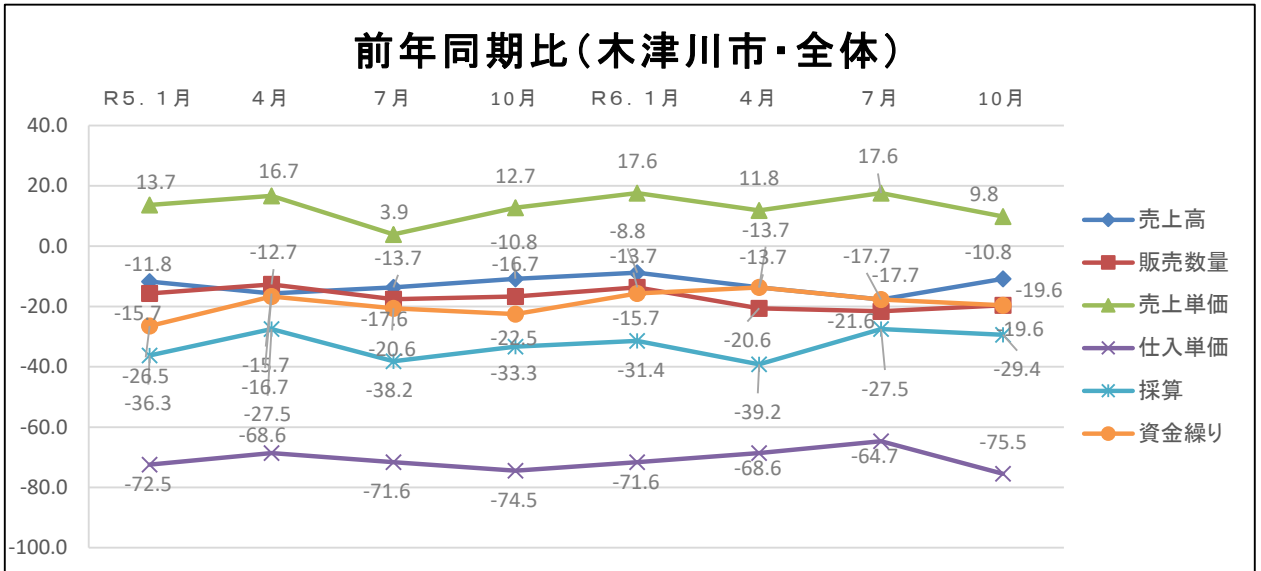
『京都府経済動向調査結果』より京都府内の景気は、個人消費の改善や観光関連需要が引き続き堅調であることから全体としては緩やかな持ち直しの動きがみられる。しかしながら、人手不足や物価高に起因する課題は中長期的な不安材料であり、持続的な賃上げや収益拡大など経済の好循環を作り出せるかどうか注視する必要がある。

※全国調査は、全国商工会連合会が公表した中小企業景況調査報告書に基づく

※D Iは、増加（上昇、好転）企業割合から減少（低下、悪化）企業割合を差し引いた値

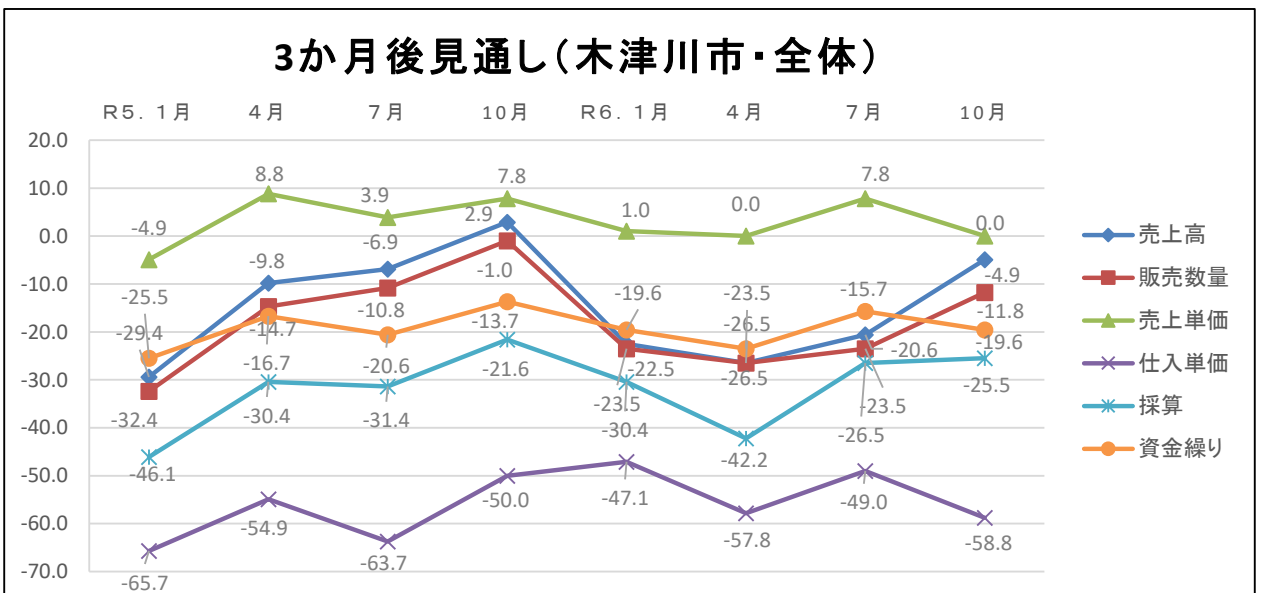
全体DI(木津川市)
 昨年の今頃と比べた現在の経営環境等の状況について(%ポイント)

	R5. 1月	4月	7月	10月	R6. 1月	4月	7月	10月
売上高	-11.8	-15.7	-13.7	-10.8	-8.8	-13.7	-17.7	-10.8
販売数量	-15.7	-12.7	-17.6	-16.7	-13.7	-20.6	-21.6	-19.6
売上単価	13.7	16.7	3.9	12.7	17.6	11.8	17.6	9.8
仕入単価	-72.5	-68.6	-71.6	-74.5	-71.6	-68.6	-64.7	-75.5
採算	-36.3	-27.5	-38.2	-33.3	-31.4	-39.2	-27.5	-29.4
資金繰り	-26.5	-16.7	-20.6	-22.5	-15.7	-13.7	-17.7	-19.6



全体DI(木津川市)
 現在と比べた今後(3か月後)の経営環境等の見通しについて(%ポイント)

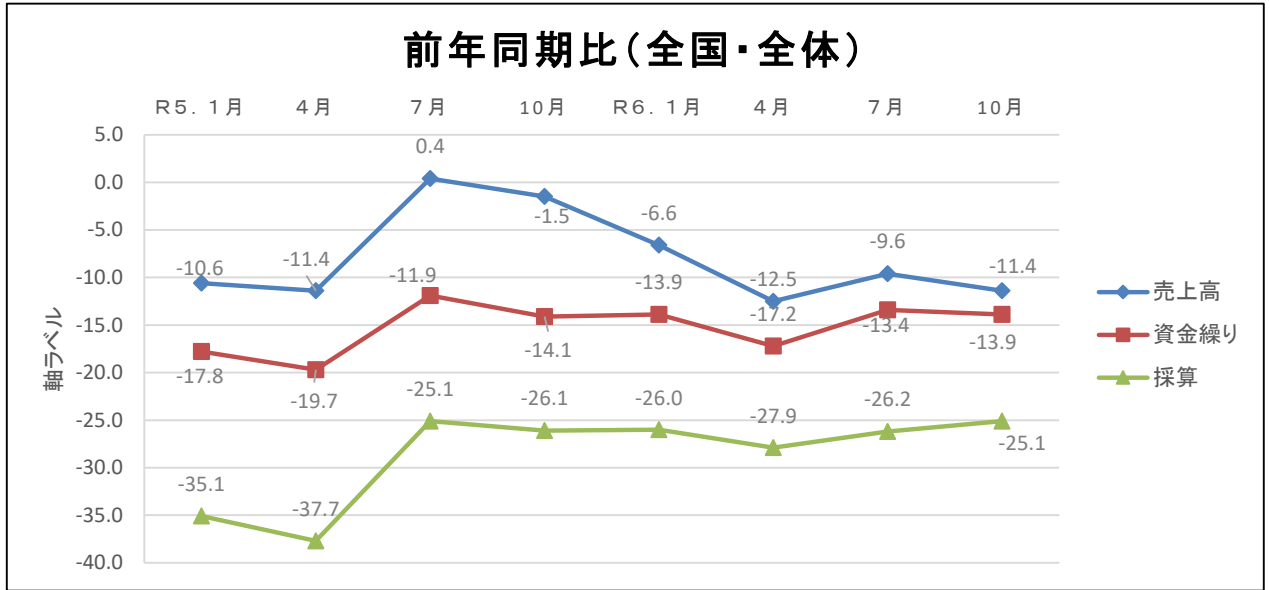
	R5. 1月	4月	7月	10月	R6. 1月	4月	7月	10月
売上高	-29.4	-9.8	-6.9	2.9	-22.5	-26.5	-20.6	-4.9
販売数量	-32.4	-14.7	-10.8	-1.0	-23.5	-26.5	-23.5	-11.8
売上単価	-4.9	8.8	3.9	7.8	1.0	0.0	7.8	0.0
仕入単価	-65.7	-54.9	-63.7	-50.0	-47.1	-57.8	-49.0	-58.8
採算	-46.1	-30.4	-31.4	-21.6	-30.4	-42.2	-26.5	-25.5
資金繰り	-25.5	-16.7	-20.6	-13.7	-19.6	-23.5	-15.7	-19.6



全体DI(全国)

昨年の今頃と比べた現在の経営環境等の状況について(%ポイント)

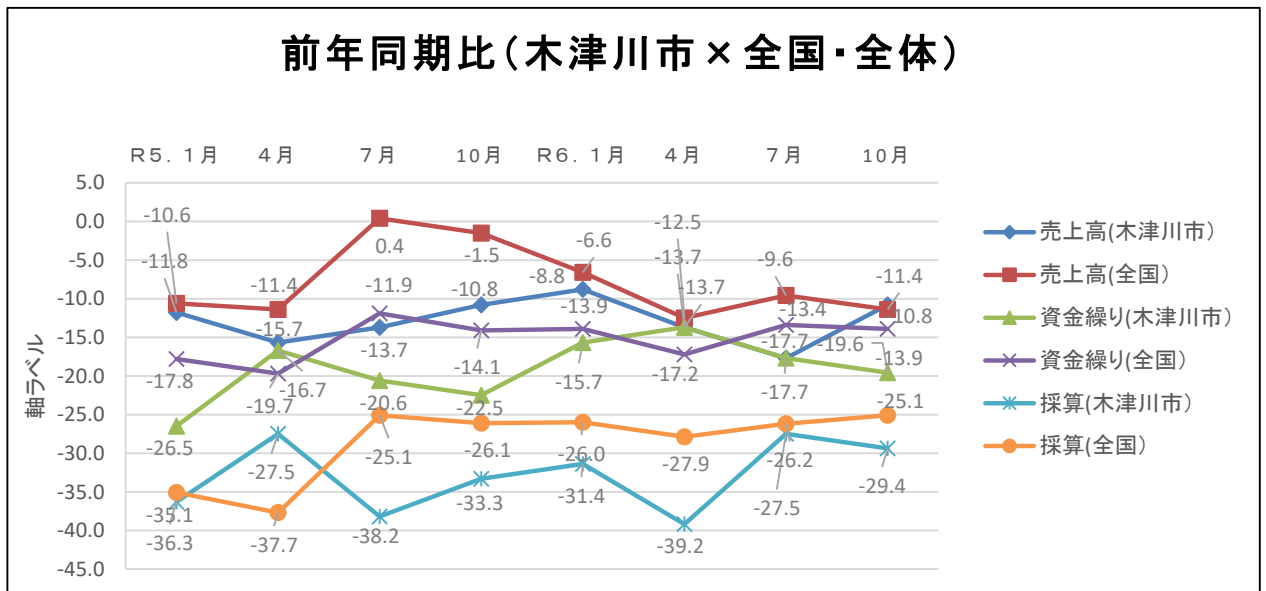
	R5. 1月	4月	7月	10月	R6. 1月	4月	7月	10月
売上高	-10.6	-11.4	0.4	-1.5	-6.6	-12.5	-9.6	-11.4
資金繰り	-17.8	-19.7	-11.9	-14.1	-13.9	-17.2	-13.4	-13.9
採算	-35.1	-37.7	-25.1	-26.1	-26.0	-27.9	-26.2	-25.1



全体DI(木津川市×全国)

昨年の今頃と比べた現在の経営環境等の状況について(%ポイント)

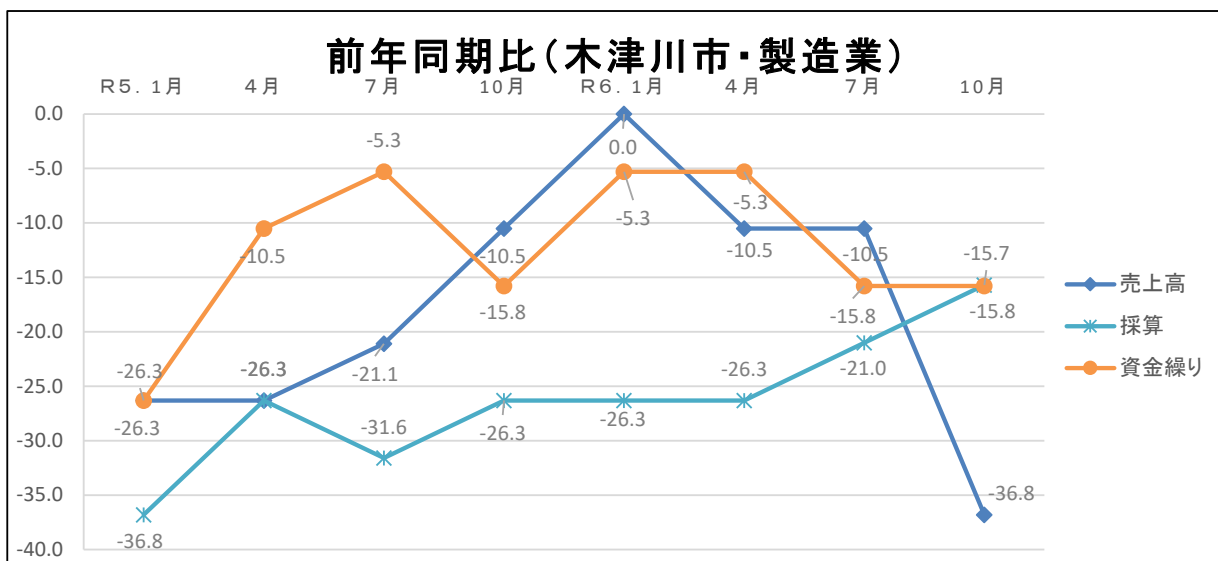
	R5. 1月	4月	7月	10月	R6. 1月	4月	7月	10月
売上高(木津川市)	-11.8	-15.7	-13.7	-10.8	-8.8	-13.7	-17.7	-10.8
売上高(全国)	-10.6	-11.4	0.4	-1.5	-6.6	-12.5	-9.6	-11.4
資金繰り(木津川市)	-26.5	-16.7	-20.6	-22.5	-15.7	-13.7	-17.7	-19.6
資金繰り(全国)	-17.8	-19.7	-11.9	-14.1	-13.9	-17.2	-13.4	-13.9
採算(木津川市)	-36.3	-27.5	-38.2	-33.3	-31.4	-39.2	-27.5	-29.4
採算(全国)	-35.1	-37.7	-25.1	-26.1	-26.0	-27.9	-26.2	-25.1



製造業DI(木津川市)

昨年の今頃と比べた現在の経営環境等の状況について(%ポイント)

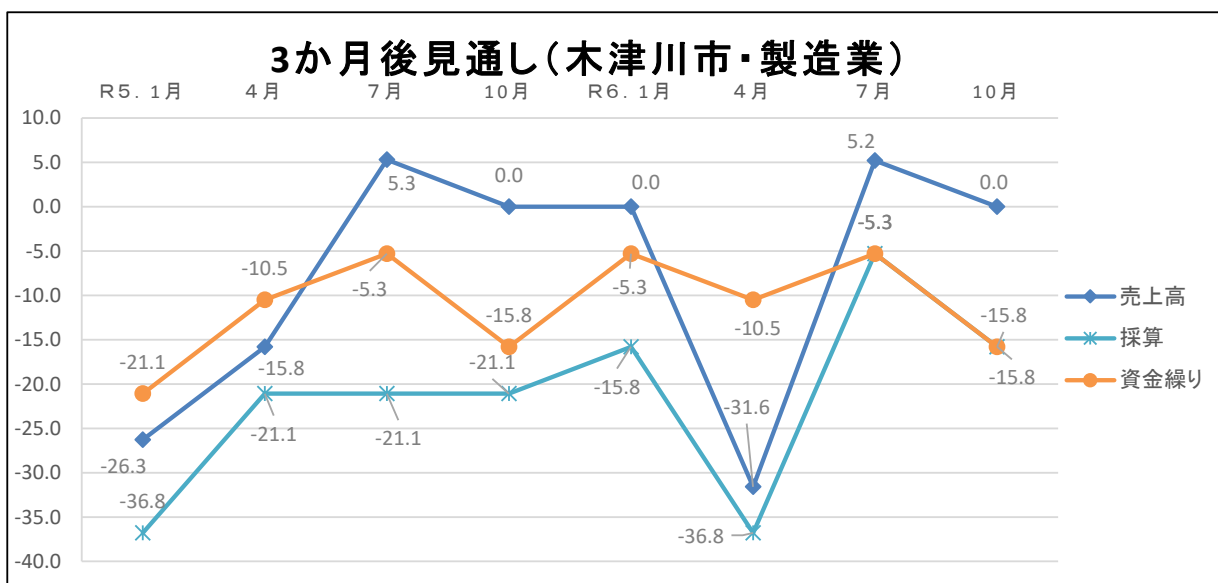
	R5. 1月	4月	7月	10月	R6. 1月	4月	7月	10月
売上高	-26.3	-26.3	-21.1	-10.5	0.0	-10.5	-10.5	-36.8
採算	-36.8	-26.3	-31.6	-26.3	-26.3	-26.3	-21.0	-15.7
資金繰り	-26.3	-10.5	-5.3	-15.8	-5.3	-5.3	-15.8	-15.8



製造業DI(木津川市)

現在と比べた今後(3か月後)の経営環境等の見通しについて(%ポイント)

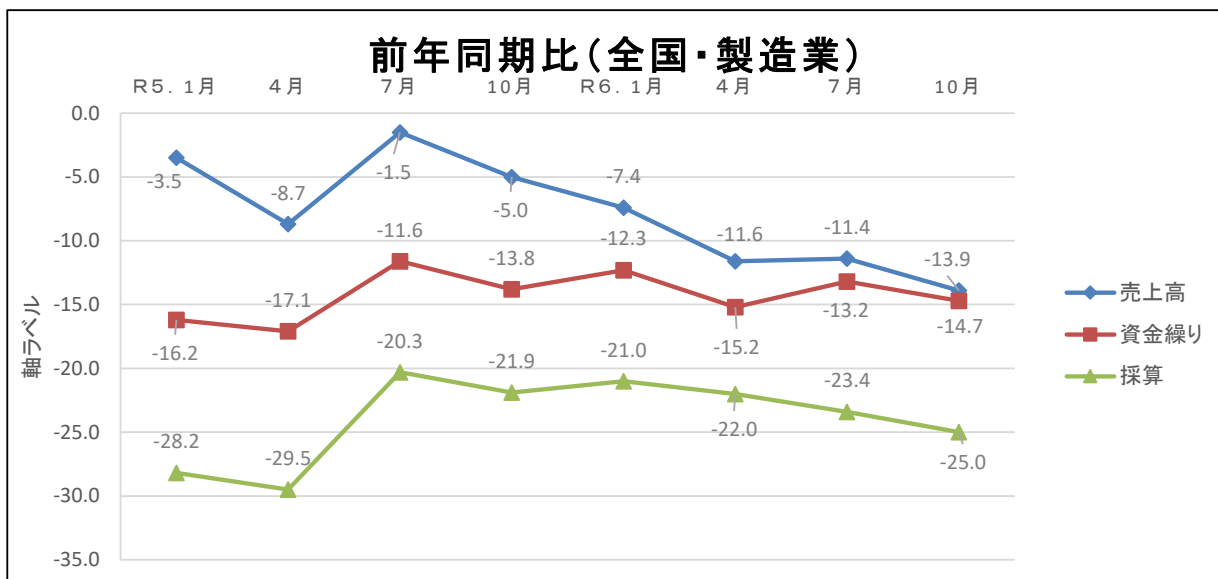
	R5. 1月	4月	7月	10月	R6. 1月	4月	7月	10月
売上高	-26.3	-15.8	5.3	0.0	0.0	-31.6	5.2	0.0
採算	-36.8	-21.1	-21.1	-21.1	-15.8	-36.8	-5.3	-15.8
資金繰り	-21.1	-10.5	-5.3	-15.8	-5.3	-10.5	-5.3	-15.8



製造業DI(全国)

昨年の今頃と比べた現在の経営環境等の状況について(%ポイント)

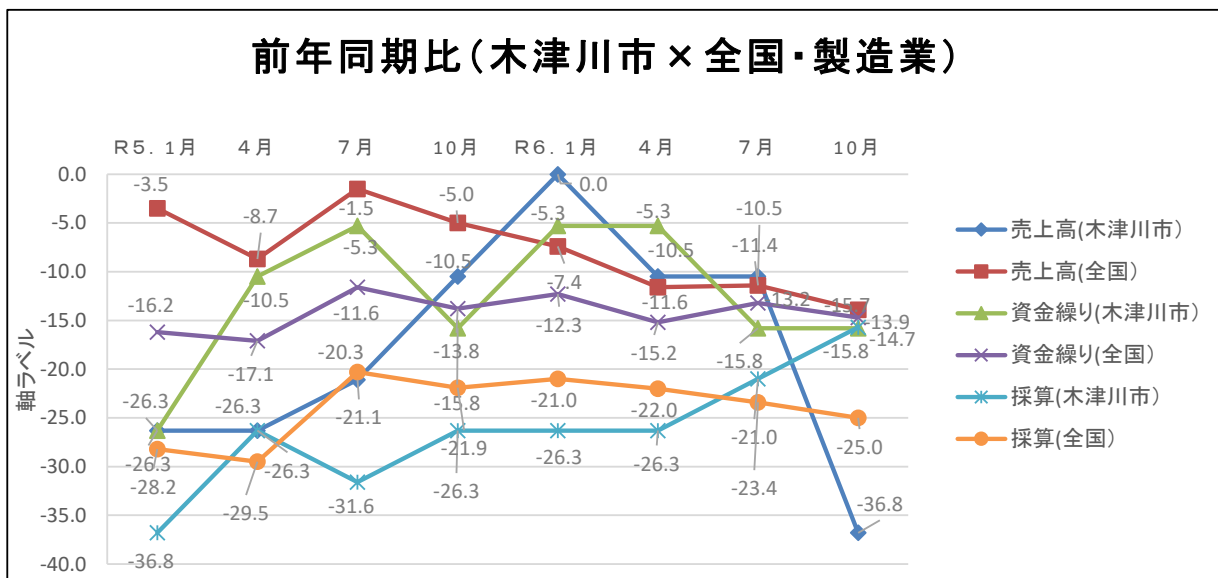
	R5. 1月	4月	7月	10月	R6. 1月	4月	7月	10月
売上高	-3.5	-8.7	-1.5	-5.0	-7.4	-11.6	-11.4	-13.9
資金繰り	-16.2	-17.1	-11.6	-13.8	-12.3	-15.2	-13.2	-14.7
採算	-28.2	-29.5	-20.3	-21.9	-21.0	-22.0	-23.4	-25.0



製造業DI(木津川市×全国)

昨年の今頃と比べた現在の経営環境等の状況について(%ポイント)

	R5. 1月	4月	7月	10月	R6. 1月	4月	7月	10月
売上高(木津川市)	-26.3	-26.3	-21.1	-10.5	0.0	-10.5	-10.5	-36.8
売上高(全国)	-3.5	-8.7	-1.5	-5.0	-7.4	-11.6	-11.4	-13.9
資金繰り(木津川市)	-26.3	-10.5	-5.3	-15.8	-5.3	-5.3	-15.8	-15.8
資金繰り(全国)	-16.2	-17.1	-11.6	-13.8	-12.3	-15.2	-13.2	-14.7
採算(木津川市)	-36.8	-26.3	-31.6	-26.3	-26.3	-26.3	-21.0	-15.7
採算(全国)	-28.2	-29.5	-20.3	-21.9	-21.0	-22.0	-23.4	-25.0

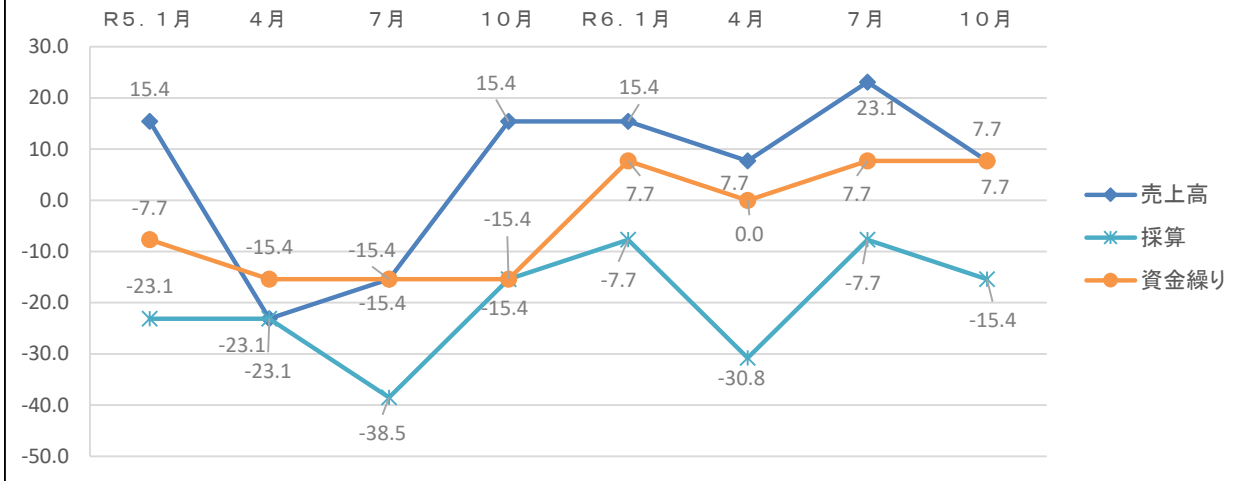


建設業DI(木津川市)

昨年の今頃と比べた現在の経営環境等の状況について(%ポイント)

	R5. 1月	4月	7月	10月	R6. 1月	4月	7月	10月
売上高	15.4	-23.1	-15.4	15.4	15.4	7.7	23.1	7.7
採算	-23.1	-23.1	-38.5	-15.4	-7.7	-30.8	-7.7	-15.4
資金繰り	-7.7	-15.4	-15.4	-15.4	7.7	0.0	7.7	7.7

前年同期比(木津川市・建設業)

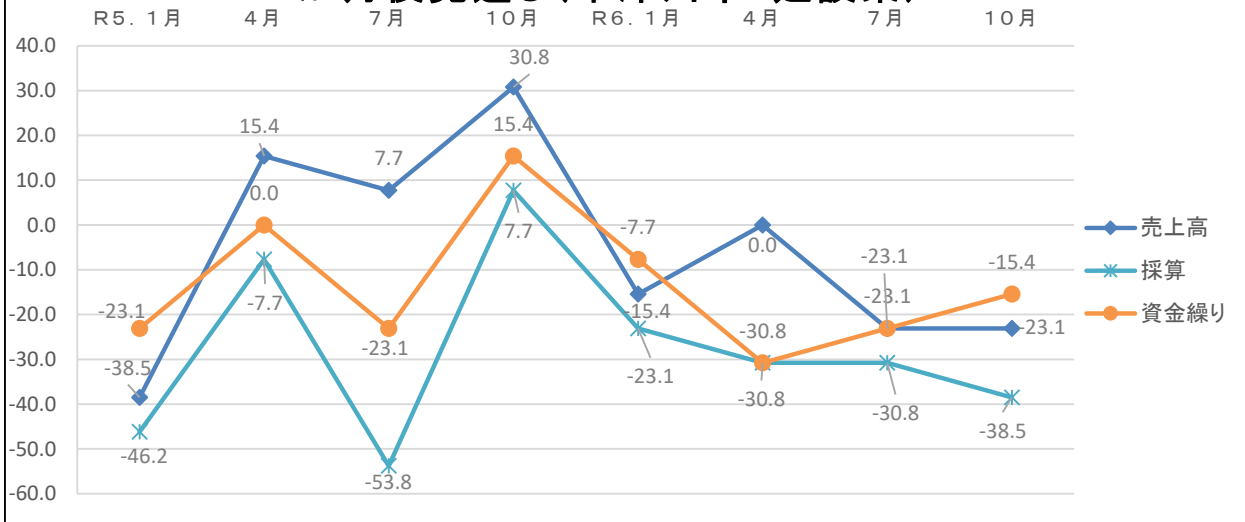


建設業DI(木津川市)

現在と比べた今後(3か月後)の経営環境等の見通しについて(%ポイント)

	R5. 1月	4月	7月	10月	R6. 1月	4月	7月	10月
売上高	-38.5	15.4	7.7	30.8	-15.4	0.0	-23.1	-23.1
採算	-46.2	-7.7	-53.8	7.7	-23.1	-30.8	-30.8	-38.5
資金繰り	-23.1	0.0	-23.1	15.4	-7.7	-30.8	-23.1	-15.4

3か月後見通し(木津川市・建設業)

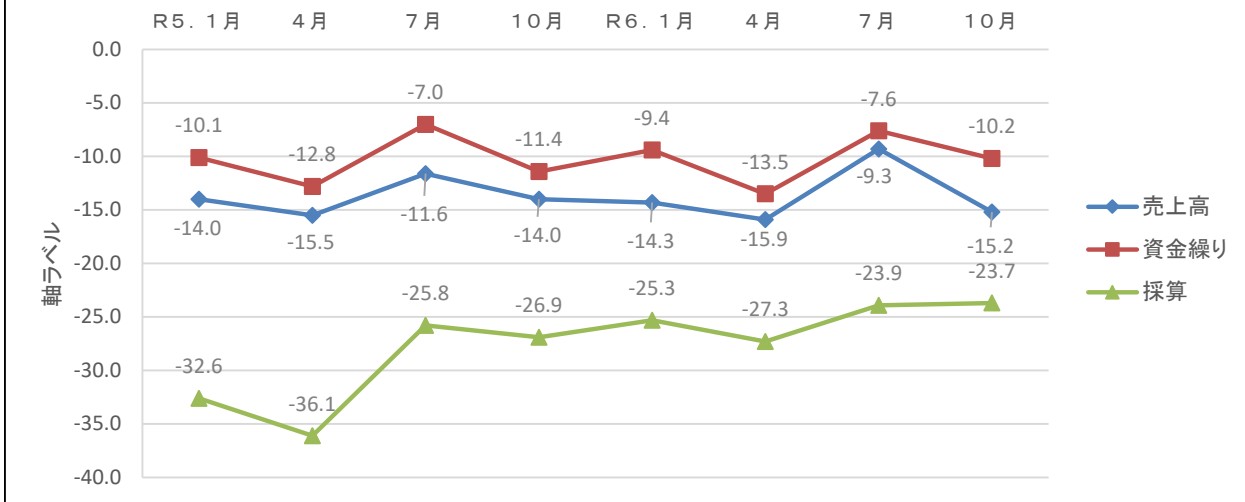


建設業DI(全国)

昨年の今頃と比べた現在の経営環境等の状況について(%ポイント)

	R5. 1月	4月	7月	10月	R6. 1月	4月	7月	10月
売上高	-14.0	-15.5	-11.6	-14.0	-14.3	-15.9	-9.3	-15.2
資金繰り	-10.1	-12.8	-7.0	-11.4	-9.4	-13.5	-7.6	-10.2
採算	-32.6	-36.1	-25.8	-26.9	-25.3	-27.3	-23.9	-23.7

前年同期比(全国・建設業)

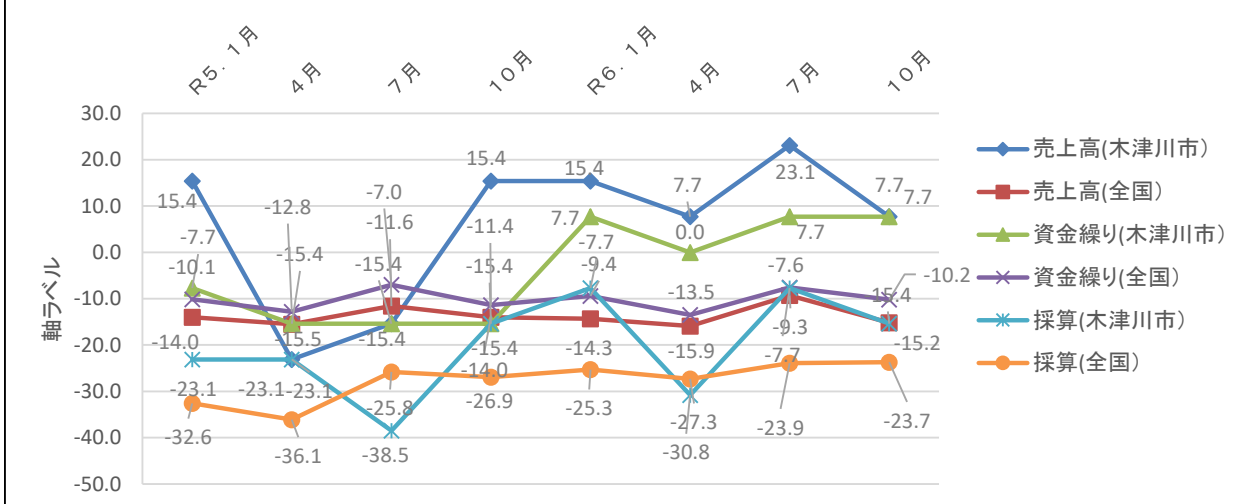


建設業DI(木津川市×全国)

昨年の今頃と比べた現在の経営環境等の状況について(%ポイント)

	R5. 1月	4月	7月	10月	R6. 1月	4月	7月	10月
売上高(木津川市)	15.4	-23.1	-15.4	15.4	15.4	7.7	23.1	7.7
売上高(全国)	-14.0	-15.5	-11.6	-14.0	-14.3	-15.9	-9.3	-15.2
資金繰り(木津川市)	-7.7	-15.4	-15.4	-15.4	7.7	0.0	7.7	7.7
資金繰り(全国)	-10.1	-12.8	-7.0	-11.4	-9.4	-13.5	-7.6	-10.2
採算(木津川市)	-23.1	-23.1	-38.5	-15.4	-7.7	-30.8	-7.7	-15.4
採算(全国)	-32.6	-36.1	-25.8	-26.9	-25.3	-27.3	-23.9	-23.7

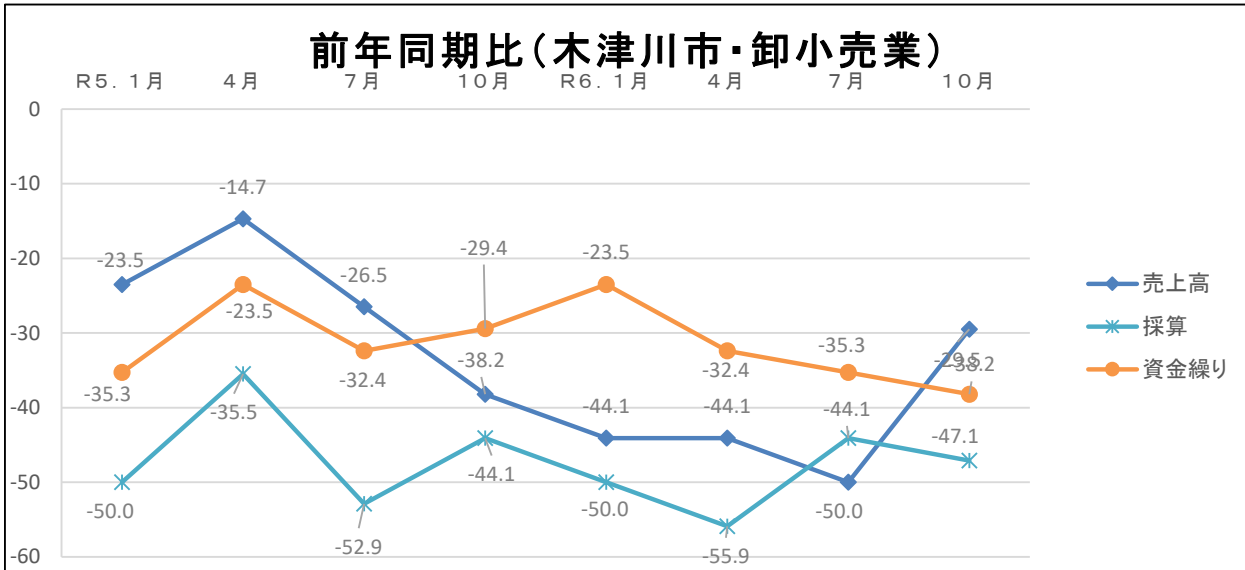
前年同期比(木津川市×全国・建設業)



卸小売業DI(木津川市)

昨年の今頃と比べた現在の経営環境等の状況について(%ポイント)

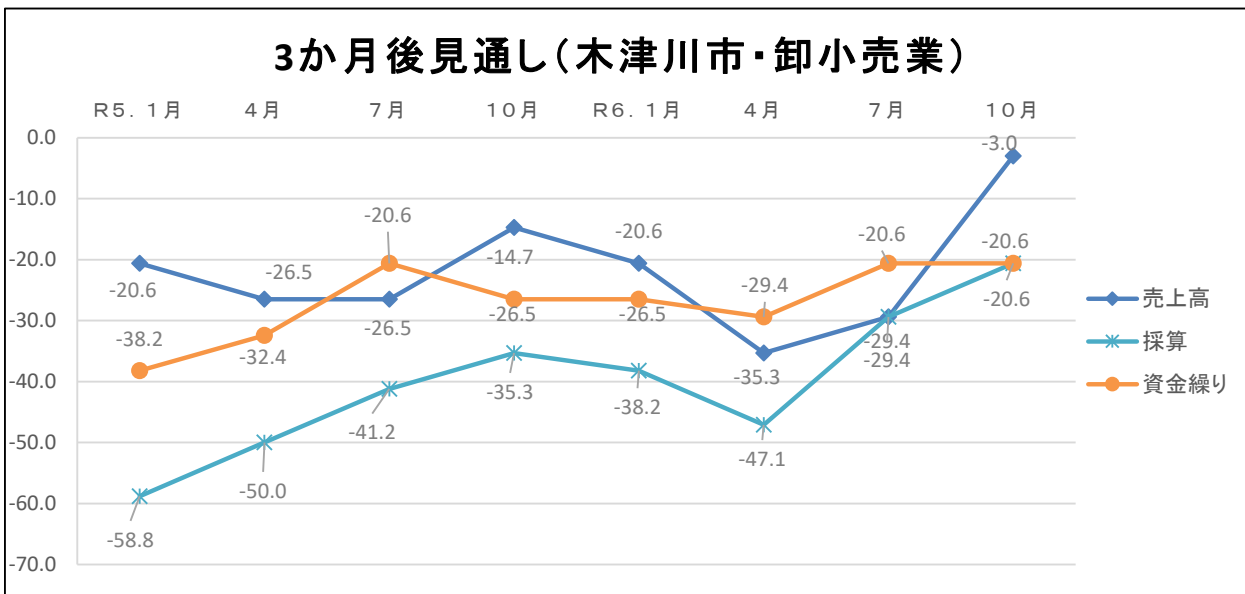
	R5. 1月	4月	7月	10月	R6. 1月	4月	7月	10月
売上高	-23.5	-14.7	-26.5	-38.2	-44.1	-44.1	-50.0	-29.5
採算	-50.0	-35.5	-52.9	-44.1	-50.0	-55.9	-44.1	-47.1
資金繰り	-35.3	-23.5	-32.4	-29.4	-23.5	-32.4	-35.3	-38.2



卸小売業DI(木津川市)

現在と比べた今後(3か月後)の経営環境等の見通しについて(%ポイント)

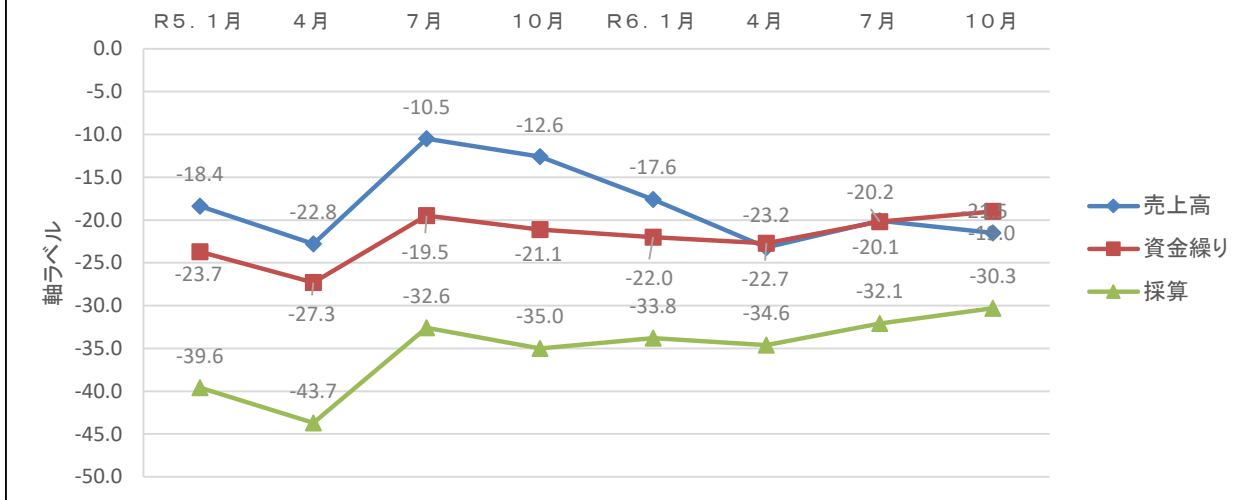
	R5. 1月	4月	7月	10月	R6. 1月	4月	7月	10月
売上高	-20.6	-26.5	-26.5	-14.7	-20.6	-35.3	-29.4	-3.0
採算	-58.8	-50.0	-41.2	-35.3	-38.2	-47.1	-29.4	-20.6
資金繰り	-38.2	-32.4	-20.6	-26.5	-26.5	-29.4	-20.6	-20.6



卸小売業DI(全国)
 昨年の今頃と比べた現在の経営環境等の状況について(%ポイント)

	R5. 1月	4月	7月	10月	R6. 1月	4月	7月	10月
売上高	-18.4	-22.8	-10.5	-12.6	-17.6	-23.2	-20.1	-21.5
資金繰り	-23.7	-27.3	-19.5	-21.1	-22.0	-22.7	-20.2	-19.0
採算	-39.6	-43.7	-32.6	-35.0	-33.8	-34.6	-32.1	-30.3

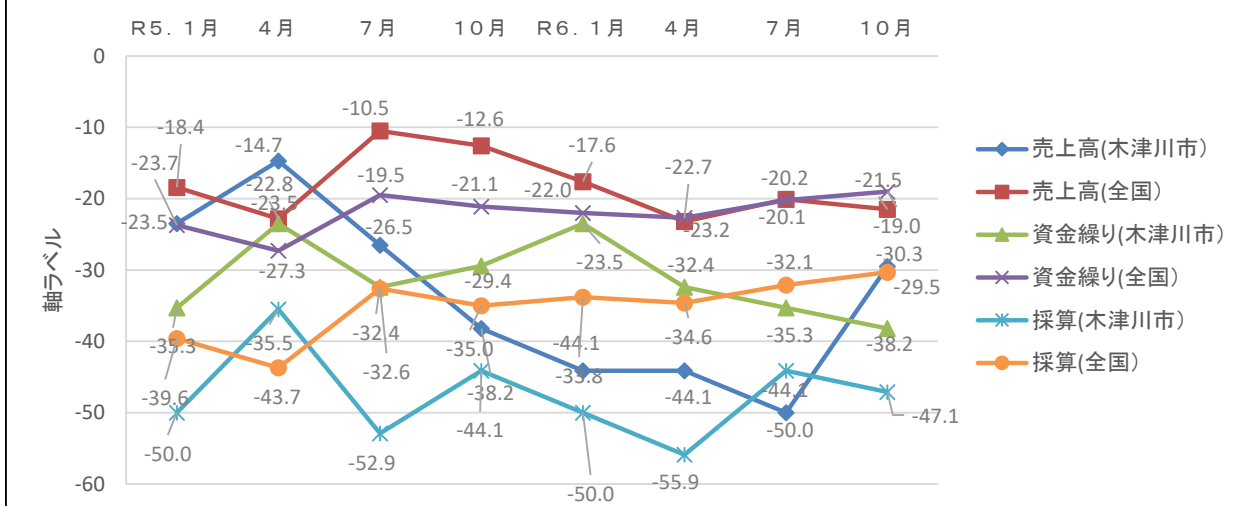
前年同期比(全国・卸小売業)



卸小売業DI(木津川市×全国)
 昨年の今頃と比べた現在の経営環境等の状況について(%ポイント)

	R5. 1月	4月	7月	10月	R6. 1月	4月	7月	10月
売上高(木津川市)	-23.5	-14.7	-26.5	-38.2	-44.1	-44.1	-50.0	-29.5
売上高(全国)	-18.4	-22.8	-10.5	-12.6	-17.6	-23.2	-20.1	-21.5
資金繰り(木津川市)	-35.3	-23.5	-32.4	-29.4	-23.5	-32.4	-35.3	-38.2
資金繰り(全国)	-23.7	-27.3	-19.5	-21.1	-22.0	-22.7	-20.2	-19.0
採算(木津川市)	-50.0	-35.5	-52.9	-44.1	-50.0	-55.9	-44.1	-47.1
採算(全国)	-39.6	-43.7	-32.6	-35.0	-33.8	-34.6	-32.1	-30.3

前年同期比(木津川市×全国・卸小売業)

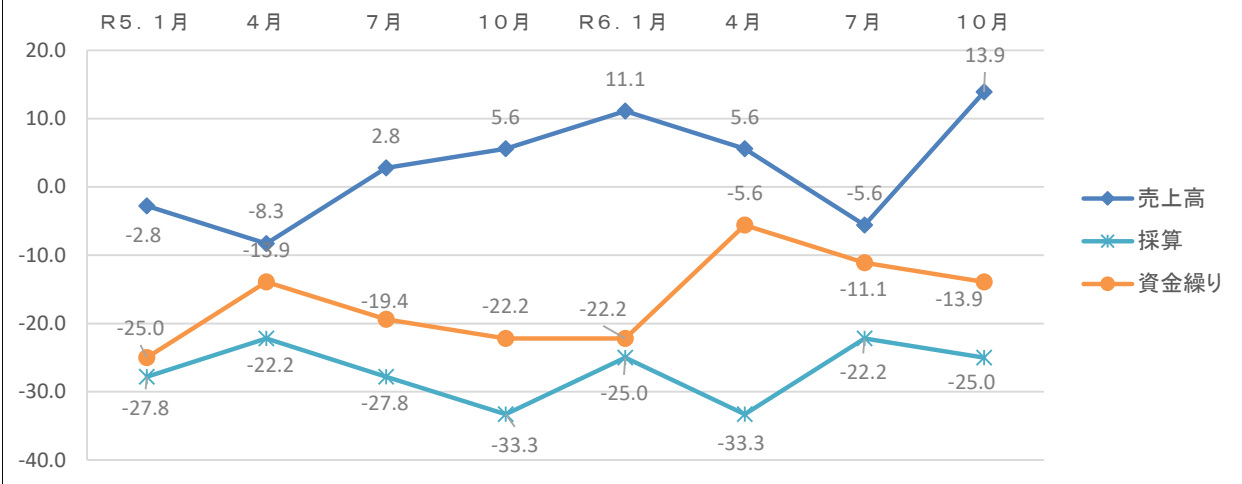


サービス業DI(木津川市)

昨年の今頃と比べた現在の経営環境等の状況について(%ポイント)

	R5. 1月	4月	7月	10月	R6. 1月	4月	7月	10月
売上高	-2.8	-8.3	2.8	5.6	11.1	5.6	-5.6	13.9
採算	-27.8	-22.2	-27.8	-33.3	-25.0	-33.3	-22.2	-25.0
資金繰り	-25.0	-13.9	-19.4	-22.2	-22.2	-5.6	-11.1	-13.9

前年同期比(木津川市・サービス業)

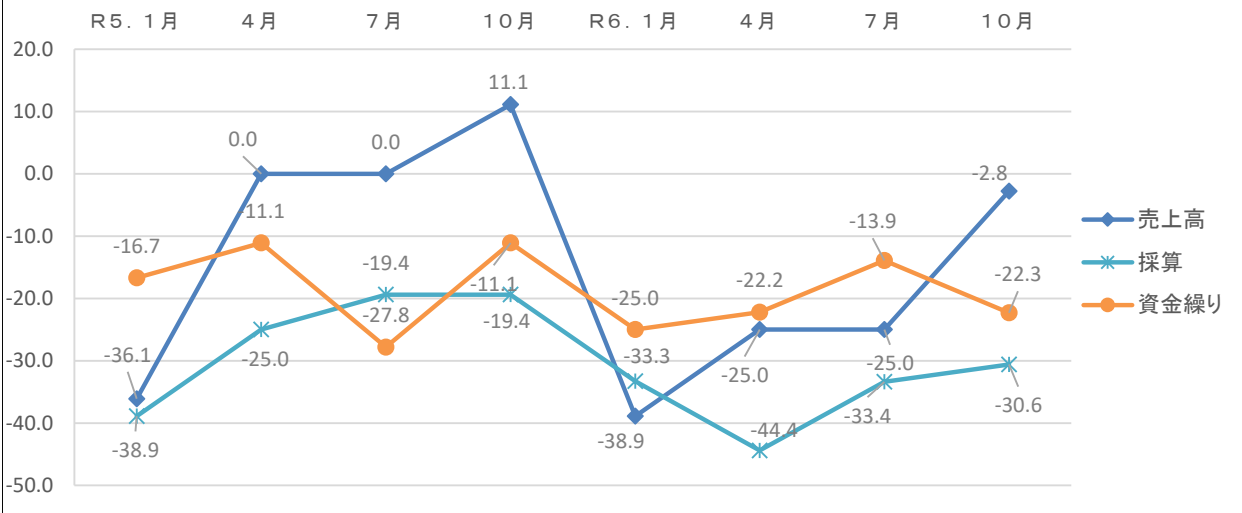


サービス業DI(木津川市)

現在と比べた今後(3か月後)の経営環境等の見通しについて(%ポイント)

	R5. 1月	4月	7月	10月	R6. 1月	4月	7月	10月
売上高	-36.1	0.0	0.0	11.1	-38.9	-25.0	-25.0	-2.8
採算	-38.9	-25.0	-19.4	-19.4	-33.3	-44.4	-33.4	-30.6
資金繰り	-16.7	-11.1	-27.8	-11.1	-25.0	-22.2	-13.9	-22.3

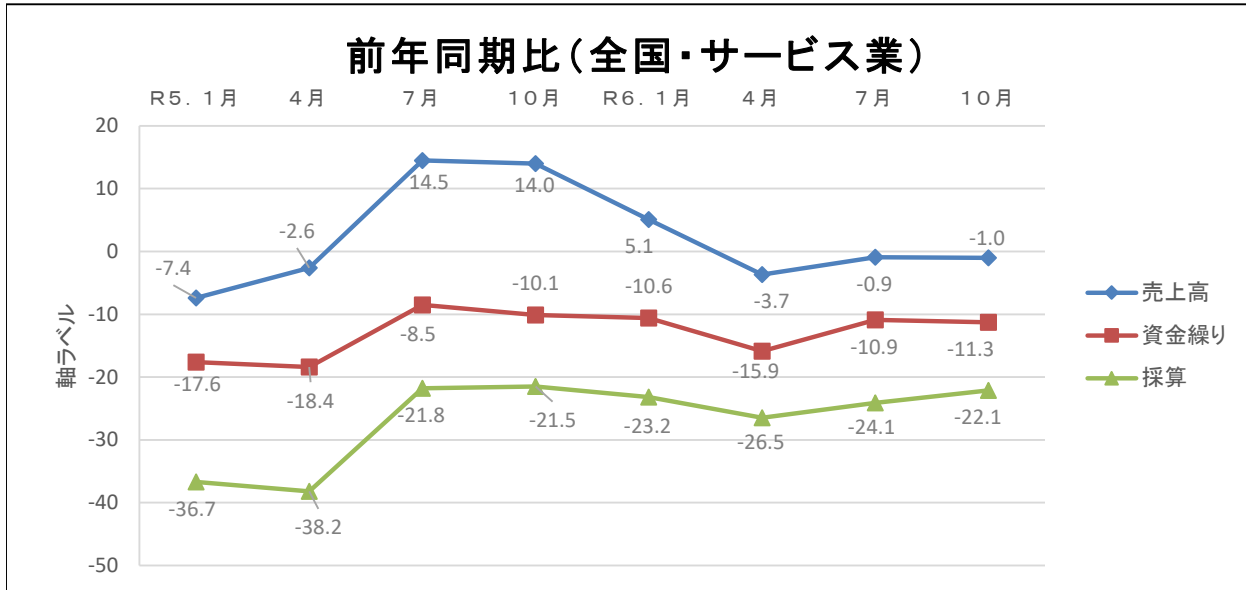
3か月後見通し(木津川市・サービス業)



サービス業DI(全国)

昨年の今頃と比べた現在の経営環境等の状況について(%ポイント)

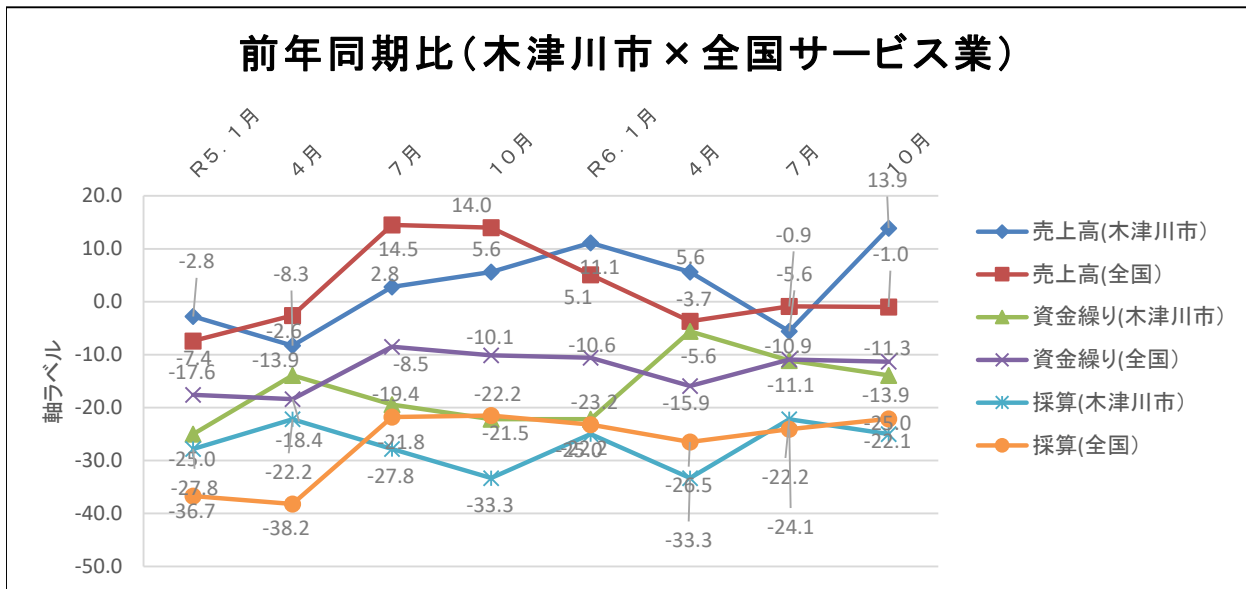
	R5. 1月	4月	7月	10月	R6. 1月	4月	7月	10月
売上高	-7.4	-2.6	14.5	14.0	5.1	-3.7	-0.9	-1.0
資金繰り	-17.6	-18.4	-8.5	-10.1	-10.6	-15.9	-10.9	-11.3
採算	-36.7	-38.2	-21.8	-21.5	-23.2	-26.5	-24.1	-22.1



サービス業DI(木津川市×全国)

昨年の今頃と比べた現在の経営環境等の状況について(%ポイント)

	R5. 1月	4月	7月	10月	R6. 1月	4月	7月	10月
売上高(木津川市)	-2.8	-8.3	2.8	5.6	11.1	5.6	-5.6	13.9
売上高(全国)	-7.4	-2.6	14.5	14.0	5.1	-3.7	-0.9	-1.0
資金繰り(木津川市)	-25.0	-13.9	-19.4	-22.2	-22.2	-5.6	-11.1	-13.9
資金繰り(全国)	-17.6	-18.4	-8.5	-10.1	-10.6	-15.9	-10.9	-11.3
採算(木津川市)	-27.8	-22.2	-27.8	-33.3	-25.0	-33.3	-22.2	-25.0
採算(全国)	-36.7	-38.2	-21.8	-21.5	-23.2	-26.5	-24.1	-22.1



景況調査 令和6年度10月期

各調査項目	回答数	
	回答数/回答合計数=企業割合	
	上記企業割合の%	

DIの計算方法は、増加(好転)企業割合から減少(悪化)企業割合を差し引いた値を示す。(企業割合100%に調整後)

大津川市・全体					計102件					製造業					計19件					建設業					計13件					卸小売業					計34件					サービス業					計36件				
	昨年同期比				DI		昨年同期比				DI		昨年同期比				DI		昨年同期比				DI		昨年同期比				DI		昨年同期比				DI														
	減少(C)	不変(B)	増加(A)				減少(C)	不変(B)	増加(A)				減少(C)	不変(B)	増加(A)				減少(C)	不変(B)	増加(A)				減少(C)	不変(B)	増加(A)				減少(C)	不変(B)	増加(A)				減少(C)	不変(B)	増加(A)		減少(C)	不変(B)	増加(A)						
売上高	36 0.3529 35.3%	41 0.4020 40.2%	25 0.2451 24.5%	102		-10.8%	売上高 (加工額)	10 0.5263 52.6%	6 0.3158 31.6%	3 0.1579 15.8%	19		-36.8%	売上高	4 0.3077 30.8%	4 0.3077 30.7%	5 0.3846 38.5%	13		7.7%	売上高	16 0.4706 47.1%	12 0.3529 35.3%	6 0.1765 17.6%	34		-29.5%	売上高	6 0.1667 16.7%	19 0.5278 52.7%	11 0.3056 30.6%	36		13.9%															
販売数量	39 0.3824 38.2%	44 0.4314 43.2%	19 0.1863 18.6%	102		-19.6%	販売数量	10 0.5263 52.6%	6 0.3158 31.6%	3 0.1579 15.8%	19		-36.8%	販売数量	5 0.3846 38.5%	4 0.3077 30.7%	4 0.3077 30.8%	13		-7.7%	販売数量	17 0.5000 50.0%	13 0.3824 38.2%	4 0.1176 11.8%	34		-38.2%	販売数量	7 0.1944 19.4%	21 0.5833 58.4%	8 0.2222 22.2%	36		2.8%															
売上単価	14 0.1373 13.7%	64 0.6275 62.8%	24 0.2353 23.5%	102		9.8%	売上単価	2 0.1053 10.5%	15 0.7895 79.0%	2 0.1053 10.5%	19		0.0%	売上単価	2 0.1538 15.4%	7 0.5385 53.8%	4 0.3077 30.8%	13		15.4%	売上単価	6 0.1765 17.6%	18 0.5294 53.0%	10 0.2941 29.4%	34		11.8%	売上単価	4 0.1111 11.1%	24 0.6667 66.7%	8 0.2222 22.2%	36		11.1%															
仕入単価	77 0.7549 75.5%	25 0.2451 24.5%	0 0.0000 0.0%	102		-75.5%	仕入単価	11 0.5789 57.9%	8 0.4211 42.1%	0 0.0000 0.0%	19		-57.9%	仕入単価	9 0.6923 69.2%	4 0.3077 30.8%	0 0.0000 0.0%	13		-69.2%	仕入単価	30 0.8824 88.2%	4 0.1176 11.8%	0 0.0000 0.0%	34		-88.2%	仕入単価	27 0.7500 75.0%	9 0.2500 25.0%	0 0.0000 0.0%	36		-75.0%															
採算	42 0.4118 41.2%	48 0.4706 47.0%	12 0.1176 11.8%	102		-29.4%	採算	7 0.3684 36.8%	8 0.4211 42.1%	4 0.2105 21.1%	19		-15.7%	採算	4 0.3077 30.8%	7 0.5385 53.8%	2 0.1538 15.4%	13		-15.4%	採算	19 0.5588 55.9%	12 0.3529 35.3%	3 0.0882 8.8%	34		-47.1%	採算	12 0.3333 33.3%	21 0.5833 58.4%	3 0.0833 8.3%	36		-25.0%															
資金繰り	31 0.3039 30.4%	60 0.5882 58.8%	11 0.1078 10.8%	102		-19.6%	資金繰り	6 0.3158 31.6%	10 0.5263 52.6%	3 0.1579 15.8%	19		-15.8%	資金繰り	2 0.1538 15.4%	8 0.6154 61.5%	3 0.2308 23.1%	13		7.7%	資金繰り	13 0.3824 38.2%	21 0.6176 61.8%	0 0.0000 0.0%	34		-38.2%	資金繰り	10 0.2778 27.8%	5 0.5833 58.3%	5 0.1389 13.9%	36		-13.9%															

3か月後					3か月後					3か月後					3か月後					3か月後														
	3か月後				DI		3か月後				DI		3か月後				DI		3か月後				DI		3か月後				DI					
	減少(C)	不変(B)	増加(A)				減少(C)	不変(B)	増加(A)				減少(C)	不変(B)	増加(A)				減少(C)	不変(B)	増加(A)				減少(C)	不変(B)	増加(A)				減少(C)	不変(B)	増加(A)	
売上高	29 0.2843 28.4%	49 0.4804 48.1%	24 0.2353 23.5%	102		-4.9%	売上高	4 0.2105 21.1%	11 0.5789 57.8%	4 0.2105 21.1%	19		0.0%	売上高	5 0.3846 38.5%	6 0.4615 46.1%	2 0.1538 15.4%	13		-23.1%	売上高	11 0.3235 32.4%	13 0.3824 38.2%	10 0.2941 29.4%	34		-3.0%	売上高	9 0.2500 25.0%	19 0.5278 52.8%	8 0.2222 22.2%	36		-2.8%
販売数量	30 0.2941 29.4%	54 0.5294 53.0%	18 0.1765 17.6%	102		-11.8%	販売数量	4 0.2105 21.1%	12 0.6316 63.1%	3 0.1579 15.8%	19		-5.3%	販売数量	5 0.3846 38.5%	6 0.4615 46.1%	2 0.1538 15.4%	13		-23.1%	販売数量	12 0.3529 35.3%	15 0.4412 44.1%	7 0.2059 20.6%	34		-14.7%	販売数量	9 0.2500 25.0%	21 0.5833 58.3%	6 0.1667 16.7%	36		-8.3%
売上単価	17 0.1667 16.7%	68 0.6667 66.6%	17 0.1667 16.7%	102		0.0%	売上単価	3 0.1579 15.8%	14 0.7368 73.7%	2 0.1053 10.5%	19		-5.3%	売上単価	4 0.3077 30.8%	7 0.5385 53.8%	2 0.1538 15.4%	13		-15.4%	売上単価	5 0.1471 14.7%	19 0.5588 55.9%	10 0.2941 29.4%	34		14.7%	売上単価	5 0.1389 13.9%	28 0.7778 77.8%	3 0.0833 8.3%	36		-5.6%
仕入単価	61 0.5980 59.8%	40 0.3922 39.2%	1 0.0098 1.0%	102		-58.8%	仕入単価	9 0.4737 47.4%	10 0.5263 52.6%	0 0.0000 0.0%	19		-47.4%	仕入単価	6 0.4615 46.2%	7 0.5385 53.8%	0 0.0000 0.0%	13		-46.2%	仕入単価	25 0.7353 73.5%	8 0.2353 23.6%	1 0.0294 2.9%	34		-70.6%	仕入単価	21 0.5833 58.3%	15 0.4167 41.7%	0 0.0000 0.0%	36		-58.3%
採算	37 0.3627 36.3%	54 0.5294 52.9%	11 0.1078 10.8%	102		-25.5%	採算	5 0.2632 26.3%	12 0.6316 63.2%	2 0.1053 10.5%	19		-15.8%	採算	6 0.4615 46.2%	6 0.4615 46.1%	1 0.0769 7.7%	13		-38.5%	採算	12 0.3529 35.3%	17 0.5000 50.0%	5 0.1471 14.7%	34		-20.6%	採算	14 0.3889 38.9%	19 0.5278 52.8%	3 0.0833 8.3%	36		-30.6%
資金繰り	29 0.2843 28.4%	64 0.6275 62.8%	9 0.0882 8.8%	102		-19.6%	資金繰り	5 0.2632 26.3%	12 0.6316 63.2%	2 0.1053 10.5%	19		-15.8%	資金繰り	3 0.2308 23.1%	9 0.6923 69.2%	1 0.0769 7.7%	13		-15.4%	資金繰り	10 0.2941 29.4%	21 0.6176 61.8%	3 0.0882 8.8%	34		-20.6%	資金繰り	11 0.3056 30.6%	22 0.6111 61.1%	3 0.0833 8.3%	36		-22.3%

各調査項目	回答数	
	回答数/回答合計数=企業割合	
	上記企業割合の%(小数点第4以下四捨五入)	

注意！
 企業割合で%にしたとき、合計が、100%にならない場合は、小数点第4位の切り上げもしくは、切り捨ての最も差が開く値を調整し、100%にすること。
 調整した値はこのデータ計算表では、赤字で表示し、各調査項目のグラフには、表示横に※印をつけること。(折れ線グラフは、棒グラフのデータがベースとなっているため※は必要ない。)
 ※この欄の調整理由は、調整すべき小数点第4位の値が減少・増加も同じ値で、どちらか一方を調整するわけにはいかないため、DIに影響しない不変を調整しました。
 ※この欄の調整理由は、減少(増加)と不変の調整すべき小数点第4位が同じ値で、どちらも四捨五入をしようとして100%を超えるので、DIに影響しない不変を四捨五入しないことで100%に調整しました。
 ※この欄の調整理由は、減少(増加)と不変の調整すべき小数点第4位が同じ値で、どちらも四捨五入をしようとして100%を満たさないため、DIに影響しない不変を切り上げることで100%に調整しました。