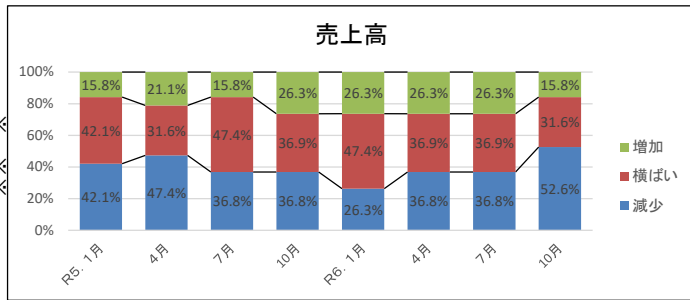


製造業(木津川市)
 昨年と比べた現在の経営環境等の状況について

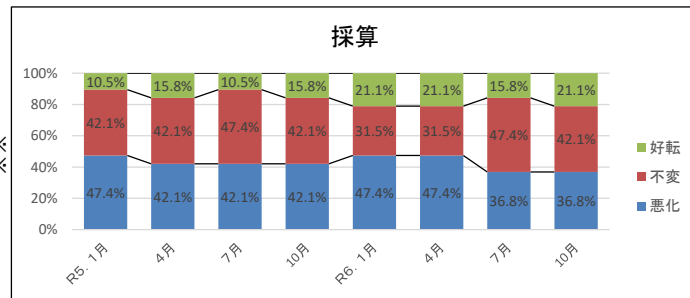
売上高			
	減少	横ばい	増加
R5. 1月	8	8	3
4月	9	6	4
7月	7	9	3
10月	7	7	5
R6. 1月	5	9	5
4月	7	7	5
7月	7	7	5
10月	10	6	3

売上高			
	減少	横ばい	増加
R5. 1月	42.1%	42.1%	15.8%
4月	47.4%	31.6%	21.1%
7月	36.8%	47.4%	15.8%
10月	36.8%	36.9%	26.3%
R6. 1月	26.3%	47.4%	26.3%
4月	36.8%	36.9%	26.3%
7月	36.8%	36.9%	26.3%
10月	52.6%	31.6%	15.8%



採算			
	悪化	不変	好転
R5. 1月	9	8	2
4月	8	8	3
7月	8	9	2
10月	8	8	3
R6. 1月	9	6	4
4月	9	6	4
7月	7	9	3
10月	7	8	4

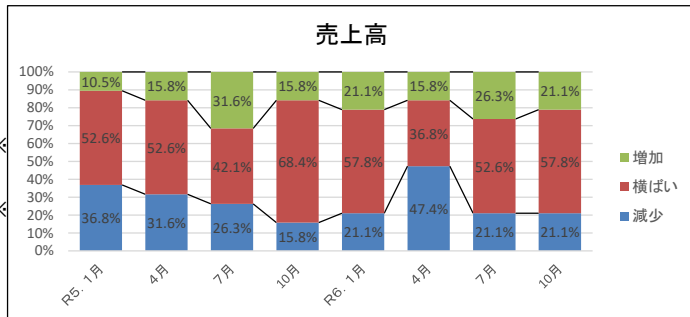
採算			
	悪化	不変	好転
R5. 1月	47.4%	42.1%	10.5%
4月	42.1%	42.1%	15.8%
7月	42.1%	47.4%	10.5%
10月	42.1%	42.1%	15.8%
R6. 1月	47.4%	31.5%	21.1%
4月	47.4%	31.5%	21.1%
7月	36.8%	47.4%	15.8%
10月	36.8%	42.1%	21.1%



現在と比べた今後(3か月後)の経営環境等の見通しについて

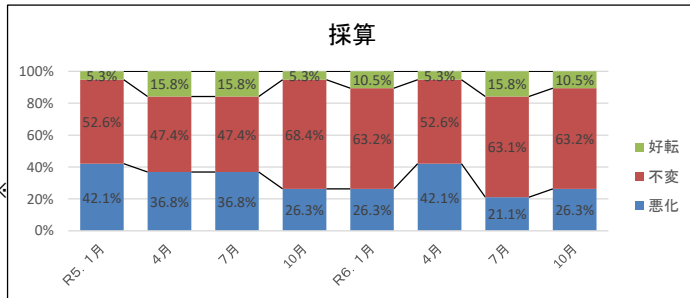
売上高			
	減少	横ばい	増加
R5. 1月	7	10	2
4月	6	10	3
7月	5	8	6
10月	3	13	3
R6. 1月	4	11	4
4月	9	7	3
7月	4	10	5
10月	4	11	4

売上高			
	減少	横ばい	増加
R5. 1月	36.8%	52.6%	10.5%
4月	31.6%	52.6%	15.8%
7月	26.3%	42.1%	31.6%
10月	15.8%	68.4%	15.8%
R6. 1月	21.1%	57.8%	21.1%
4月	47.4%	36.8%	15.8%
7月	21.1%	52.6%	26.3%
10月	21.1%	57.8%	21.1%



採算			
	悪化	不変	好転
R5. 1月	8	10	1
4月	7	9	3
7月	7	9	3
10月	5	13	1
R6. 1月	5	12	2
4月	8	10	1
7月	4	12	3
10月	5	12	2

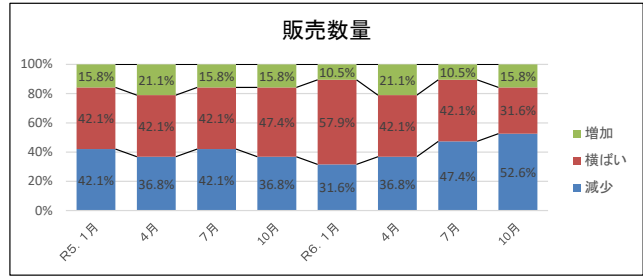
採算			
	悪化	不変	好転
R5. 1月	42.1%	52.6%	5.3%
4月	36.8%	47.4%	15.8%
7月	36.8%	47.4%	15.8%
10月	26.3%	68.4%	5.3%
R6. 1月	26.3%	63.2%	10.5%
4月	42.1%	52.6%	5.3%
7月	21.1%	63.1%	15.8%
10月	26.3%	63.2%	10.5%



製造業(木津川市)
 昨年の今頃と比べた現在の経営環境等の状況について

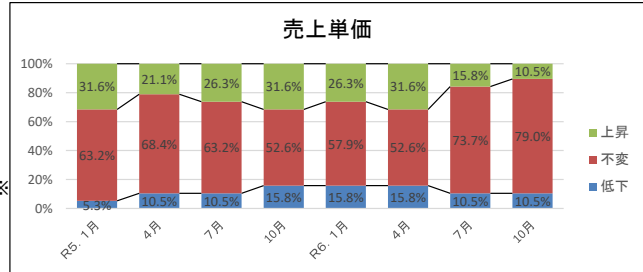
販売数量			
	減少	横ばい	増加
R5. 1月	8	8	3
4月	7	8	4
7月	8	8	3
10月	7	9	3
R6. 1月	6	11	2
4月	7	8	4
7月	9	8	2
10月	10	6	3

販売数量			
	減少	横ばい	増加
R5. 1月	42.1%	42.1%	15.8%
4月	36.8%	42.1%	21.1%
7月	42.1%	42.1%	15.8%
10月	36.8%	47.4%	15.8%
R6. 1月	31.6%	57.9%	10.5%
4月	36.8%	42.1%	21.1%
7月	47.4%	42.1%	10.5%
10月	52.6%	31.6%	15.8%



売上単価			
	低下	不変	上昇
R5. 1月	1	12	6
4月	2	13	4
7月	2	12	5
10月	3	10	6
R6. 1月	3	11	5
4月	3	10	6
7月	2	14	3
10月	2	15	2

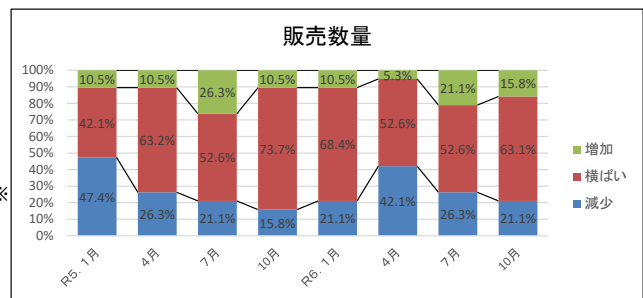
売上単価			
	低下	不変	上昇
R5. 1月	5.3%	63.2%	31.6%
4月	10.5%	68.4%	21.1%
7月	10.5%	63.2%	26.3%
10月	15.8%	52.6%	31.6%
R6. 1月	15.8%	57.9%	26.3%
4月	15.8%	52.6%	31.6%
7月	10.5%	73.7%	15.8%
10月	10.5%	79.0%	10.5%



現在と比べた今後(3か月後)の経営環境等の見通しについて

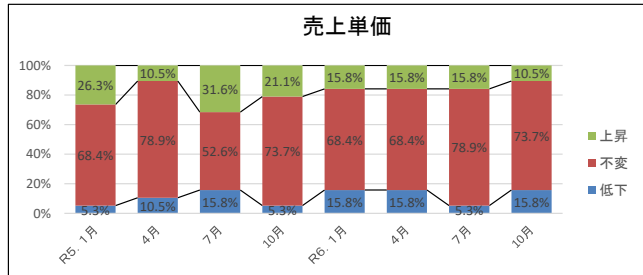
販売数量			
	減少	横ばい	増加
R5. 1月	9	8	2
4月	5	12	2
7月	4	10	5
10月	3	14	2
R6. 1月	4	13	2
4月	8	10	1
7月	5	10	4
10月	4	12	3

販売数量			
	減少	横ばい	増加
R5. 1月	47.4%	42.1%	10.5%
4月	26.3%	63.2%	10.5%
7月	21.1%	52.6%	26.3%
10月	15.8%	73.7%	10.5%
R6. 1月	21.1%	68.4%	10.5%
4月	42.1%	52.6%	5.3%
7月	26.3%	52.6%	21.1%
10月	21.1%	63.1%	15.8%



売上単価			
	低下	不変	上昇
R5. 1月	1	13	5
4月	2	15	2
7月	3	10	6
10月	1	14	4
R6. 1月	3	13	3
4月	3	13	3
7月	1	15	3
10月	3	14	2

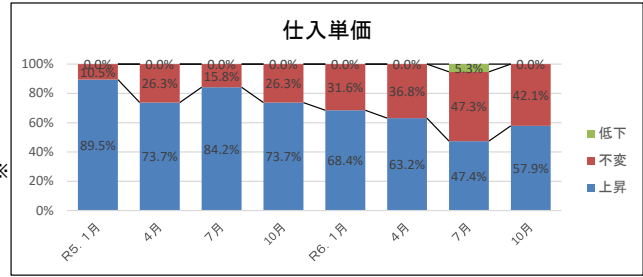
売上単価			
	低下	不変	上昇
R5. 1月	5.3%	68.4%	26.3%
4月	10.5%	78.9%	10.5%
7月	15.8%	52.6%	31.6%
10月	5.3%	73.7%	21.1%
R6. 1月	15.8%	68.4%	15.8%
4月	15.8%	68.4%	15.8%
7月	5.3%	78.9%	15.8%
10月	15.8%	73.7%	10.5%



製造業(木津川市)
 昨年の今頃と比べた現在の経営環境等の状況について

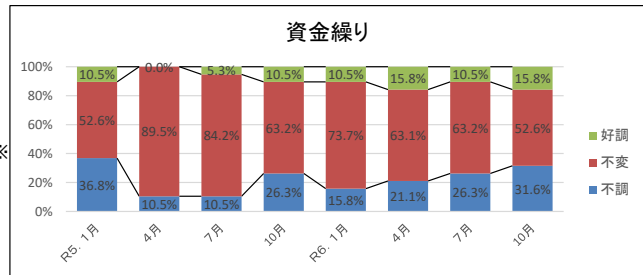
仕入単価			
	上昇	不変	低下
R5. 1月	17	2	0
4月	14	5	0
7月	16	3	0
10月	14	5	0
R6. 1月	13	6	0
4月	12	7	0
7月	9	9	1
10月	11	8	0

仕入単価			
	上昇	不変	低下
R5. 1月	89.5%	10.5%	0.0%
4月	73.7%	26.3%	0.0%
7月	84.2%	15.8%	0.0%
10月	73.7%	26.3%	0.0%
R6. 1月	68.4%	31.6%	0.0%
4月	63.2%	36.8%	0.0%
7月	47.4%	47.3%	5.3%
10月	57.9%	42.1%	0.0%



資金繰り			
	不調	不変	好調
R5. 1月	7	10	2
4月	2	17	0
7月	2	16	1
10月	5	12	2
R6. 1月	3	14	2
4月	4	12	3
7月	5	12	2
10月	6	10	3

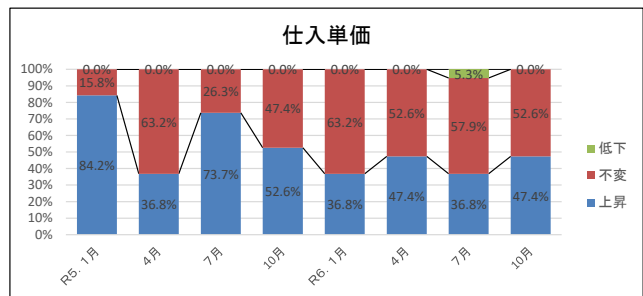
資金繰り			
	不調	不変	好調
R5. 1月	36.8%	52.6%	10.5%
4月	10.5%	89.5%	0.0%
7月	10.5%	84.2%	5.3%
10月	26.3%	63.2%	10.5%
R6. 1月	15.8%	73.7%	10.5%
4月	21.1%	63.1%	15.8%
7月	26.3%	63.2%	10.5%
10月	31.6%	52.6%	15.8%



現在と比べた今後(3か月後)の経営環境等の見通しについて

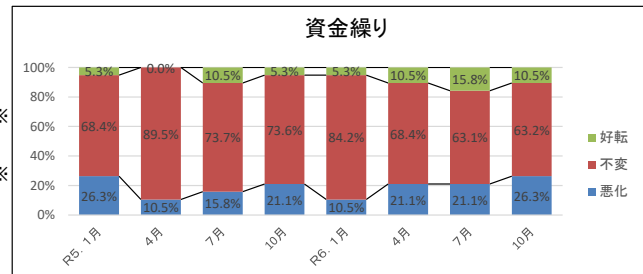
仕入単価			
	上昇	不変	低下
R5. 1月	16	3	0
4月	7	12	0
7月	14	5	0
10月	10	9	0
R6. 1月	7	12	0
4月	9	10	0
7月	7	11	1
10月	9	10	0

仕入単価			
	上昇	不変	低下
R5. 1月	84.2%	15.8%	0.0%
4月	36.8%	63.2%	0.0%
7月	73.7%	26.3%	0.0%
10月	52.6%	47.4%	0.0%
R6. 1月	36.8%	63.2%	0.0%
4月	47.4%	52.6%	0.0%
7月	36.8%	57.9%	5.3%
10月	47.4%	52.6%	0.0%



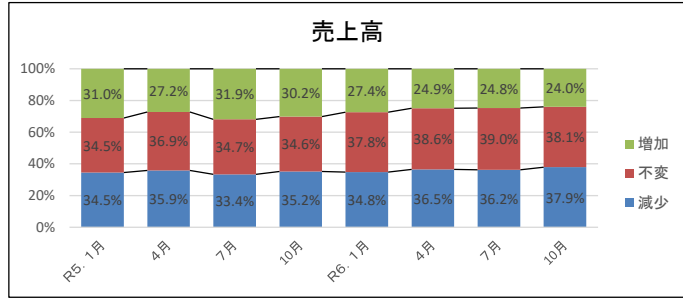
資金繰り			
	悪化	不変	好転
R5. 1月	5	13	1
4月	2	17	0
7月	3	14	2
10月	4	14	1
R6. 1月	2	16	1
4月	4	13	2
7月	4	12	3
10月	5	12	2

資金繰り			
	悪化	不変	好転
R5. 1月	26.3%	68.4%	5.3%
4月	10.5%	89.5%	0.0%
7月	15.8%	73.7%	10.5%
10月	21.1%	73.6%	5.3%
R6. 1月	10.5%	84.2%	5.3%
4月	21.1%	68.4%	10.5%
7月	21.1%	63.1%	15.8%
10月	26.3%	63.2%	10.5%

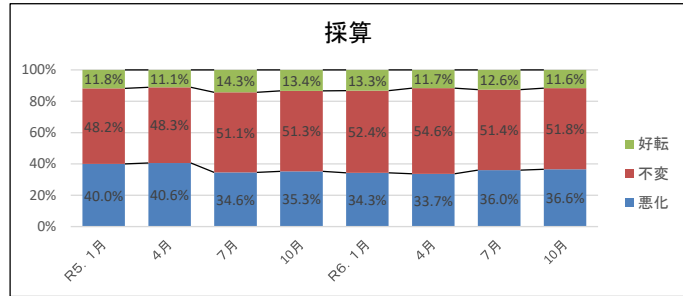


製造業(全国)
 昨年の今頃と比べた現在の経営環境等の状況について

売上高			
	減少	不変	増加
R5. 1月	34.5%	34.5%	31.0%
4月	35.9%	36.9%	27.2%
7月	33.4%	34.7%	31.9%
10月	35.2%	34.6%	30.2%
R6. 1月	34.8%	37.8%	27.4%
4月	36.5%	38.6%	24.9%
7月	36.2%	39.0%	24.8%
10月	37.9%	38.1%	24.0%



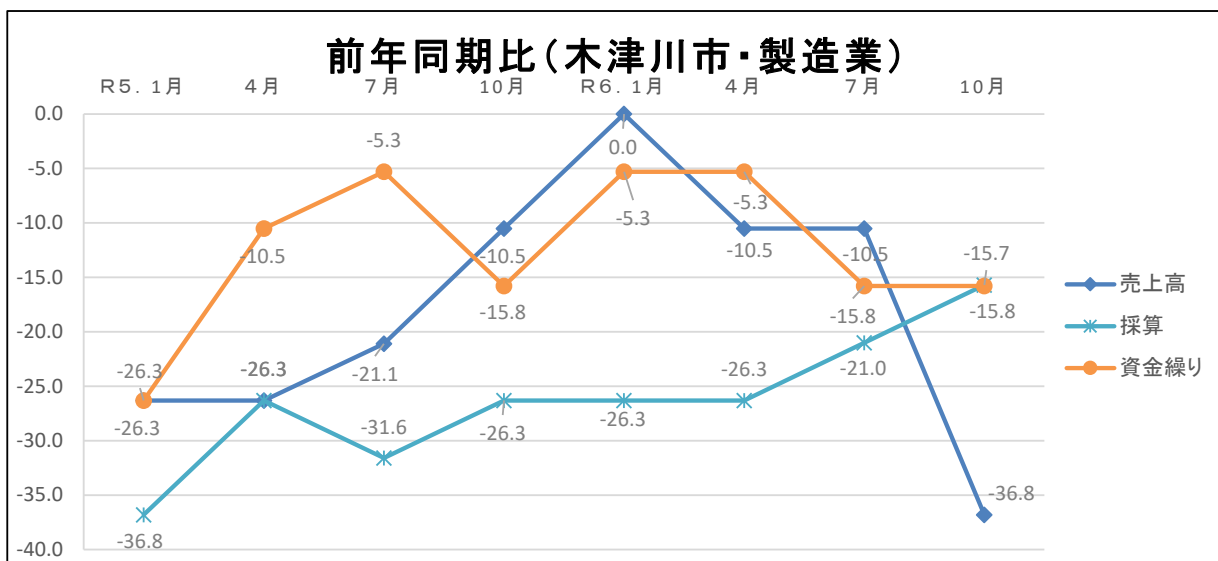
採算			
	悪化	不変	好転
R5. 1月	40.0%	48.2%	11.8%
4月	40.6%	48.3%	11.1%
7月	34.6%	51.1%	14.3%
10月	35.3%	51.3%	13.4%
R6. 1月	34.3%	52.4%	13.3%
4月	33.7%	54.6%	11.7%
7月	36.0%	51.4%	12.6%
10月	36.6%	51.8%	11.6%



製造業DI(木津川市)

昨年の今頃と比べた現在の経営環境等の状況について(%ポイント)

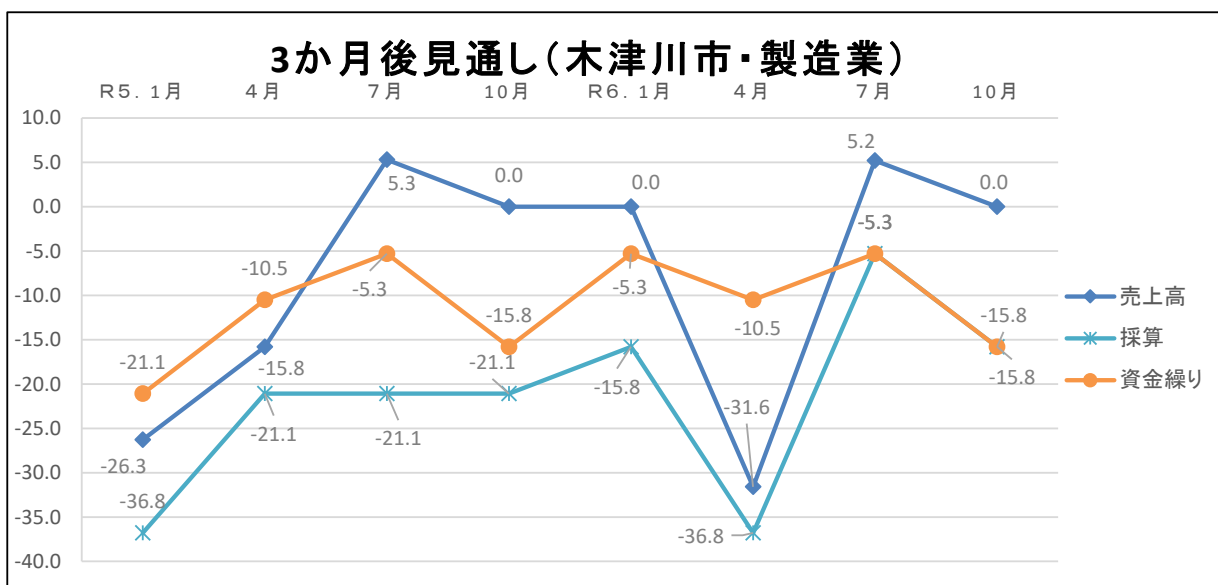
	R5. 1月	4月	7月	10月	R6. 1月	4月	7月	10月
売上高	-26.3	-26.3	-21.1	-10.5	0.0	-10.5	-10.5	-36.8
採算	-36.8	-26.3	-31.6	-26.3	-26.3	-26.3	-21.0	-15.7
資金繰り	-26.3	-10.5	-5.3	-15.8	-5.3	-5.3	-15.8	-15.8



製造業DI(木津川市)

現在と比べた今後(3か月後)の経営環境等の見通しについて(%ポイント)

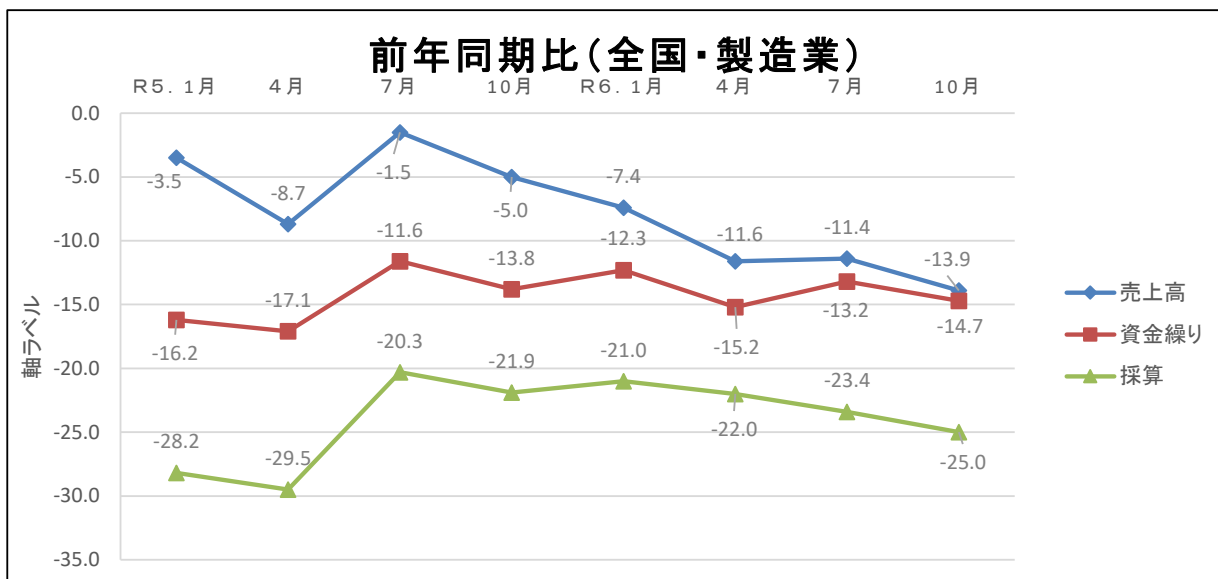
	R5. 1月	4月	7月	10月	R6. 1月	4月	7月	10月
売上高	-26.3	-15.8	5.3	0.0	0.0	-31.6	5.2	0.0
採算	-36.8	-21.1	-21.1	-21.1	-15.8	-36.8	-5.3	-15.8
資金繰り	-21.1	-10.5	-5.3	-15.8	-5.3	-10.5	-5.3	-15.8



製造業DI(全国)

昨年の今頃と比べた現在の経営環境等の状況について(%ポイント)

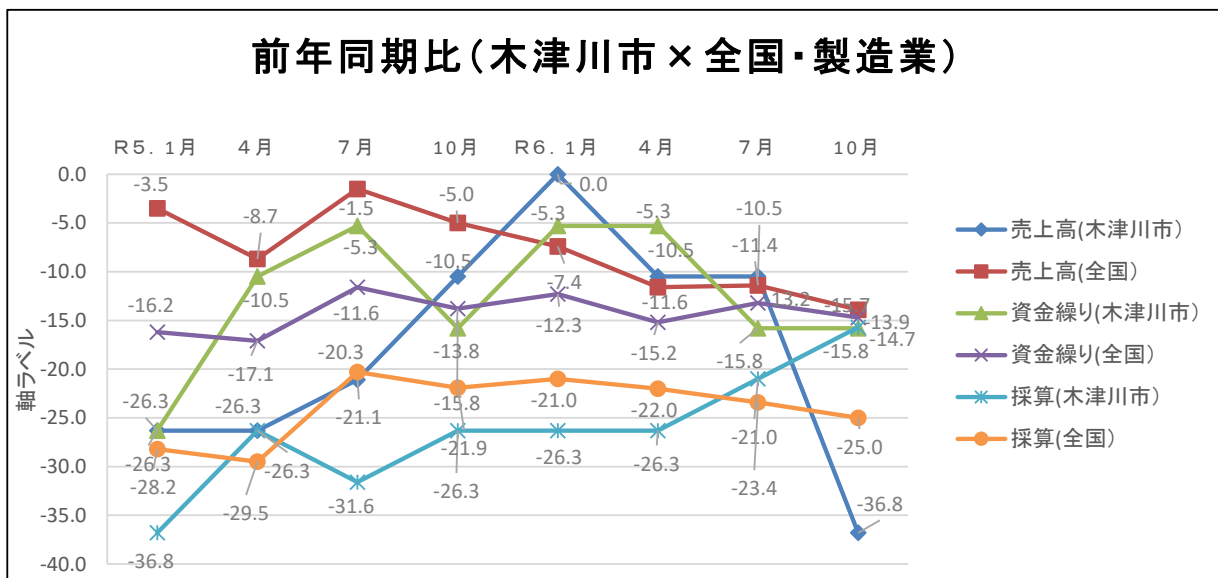
	R5. 1月	4月	7月	10月	R6. 1月	4月	7月	10月
売上高	-3.5	-8.7	-1.5	-5.0	-7.4	-11.6	-11.4	-13.9
資金繰り	-16.2	-17.1	-11.6	-13.8	-12.3	-15.2	-13.2	-14.7
採算	-28.2	-29.5	-20.3	-21.9	-21.0	-22.0	-23.4	-25.0



製造業DI(木津川市×全国)

昨年の今頃と比べた現在の経営環境等の状況について(%ポイント)

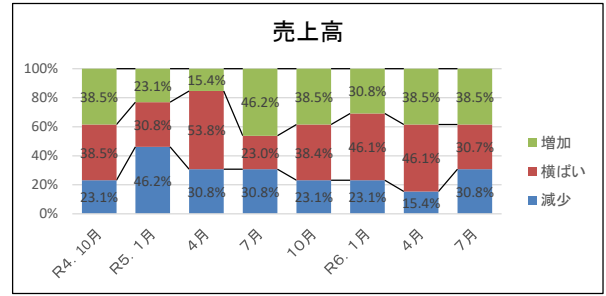
	R5. 1月	4月	7月	10月	R6. 1月	4月	7月	10月
売上高(木津川市)	-26.3	-26.3	-21.1	-10.5	0.0	-10.5	-10.5	-36.8
売上高(全国)	-3.5	-8.7	-1.5	-5.0	-7.4	-11.6	-11.4	-13.9
資金繰り(木津川市)	-26.3	-10.5	-5.3	-15.8	-5.3	-5.3	-15.8	-15.8
資金繰り(全国)	-16.2	-17.1	-11.6	-13.8	-12.3	-15.2	-13.2	-14.7
採算(木津川市)	-36.8	-26.3	-31.6	-26.3	-26.3	-26.3	-21.0	-15.7
採算(全国)	-28.2	-29.5	-20.3	-21.9	-21.0	-22.0	-23.4	-25.0



建設業(木津川市)
 昨年の今頃と比べた現在の経営環境等の状況について

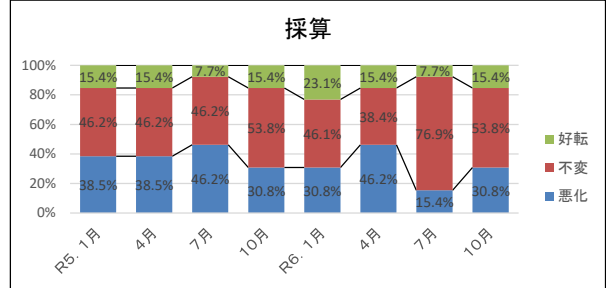
売上高			
	減少	横ばい	増加
R5. 1月	3	5	5
4月	6	4	3
7月	4	7	2
10月	4	3	6
R6. 1月	3	5	5
4月	3	6	4
7月	2	6	5
10月	4	4	5

売上高			
	減少	横ばい	増加
R4. 10月	23.1%	38.5%	38.5%
R5. 1月	46.2%	30.8%	23.1%
4月	30.8%	53.8%	15.4%
7月	30.8%	23.0%	46.2%
10月	23.1%	38.4%	38.5%
R6. 1月	23.1%	46.1%	30.8%
4月	15.4%	46.1%	38.5%
7月	30.8%	30.7%	38.5%



採算			
	悪化	不変	好転
R5. 1月	5	6	2
4月	5	6	2
7月	6	6	1
10月	4	7	2
R6. 1月	4	6	3
4月	6	5	2
7月	2	10	1
10月	4	7	2

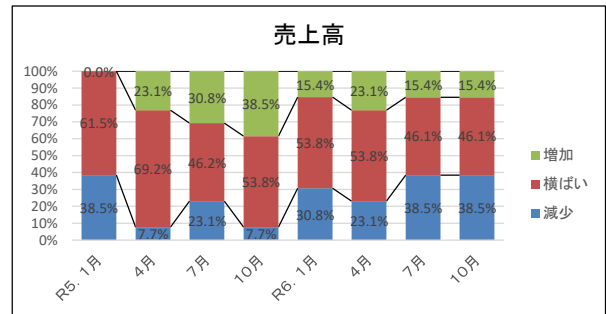
採算			
	悪化	不変	好転
R5. 1月	38.5%	46.2%	15.4%
4月	38.5%	46.2%	15.4%
7月	46.2%	46.2%	7.7%
10月	30.8%	53.8%	15.4%
R6. 1月	30.8%	46.1%	23.1%
4月	46.2%	38.4%	15.4%
7月	15.4%	76.9%	7.7%
10月	30.8%	53.8%	15.4%



現在と比べた今後(3か月後)の経営環境等の見通しについて

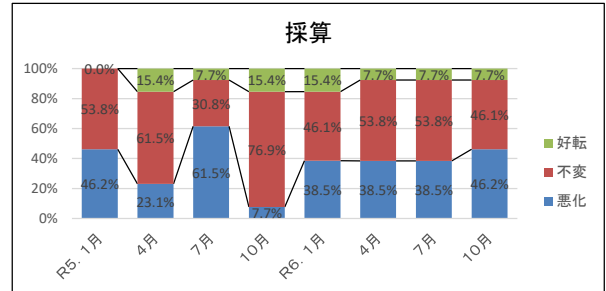
売上高			
	減少	横ばい	増加
R5. 1月	5	8	0
4月	1	9	3
7月	3	6	4
10月	1	7	5
R6. 1月	4	7	2
4月	3	7	3
7月	5	6	2
10月	5	6	2

売上高			
	減少	横ばい	増加
R5. 1月	38.5%	61.5%	0.0%
4月	7.7%	69.2%	23.1%
7月	23.1%	46.2%	30.8%
10月	7.7%	53.8%	38.5%
R6. 1月	30.8%	53.8%	15.4%
4月	23.1%	53.8%	23.1%
7月	38.5%	46.1%	15.4%
10月	38.5%	46.1%	15.4%



採算			
	悪化	不変	好転
R5. 1月	6	7	0
4月	3	8	2
7月	8	4	1
10月	1	10	2
R6. 1月	5	6	2
4月	5	7	1
7月	5	7	1
10月	6	6	1

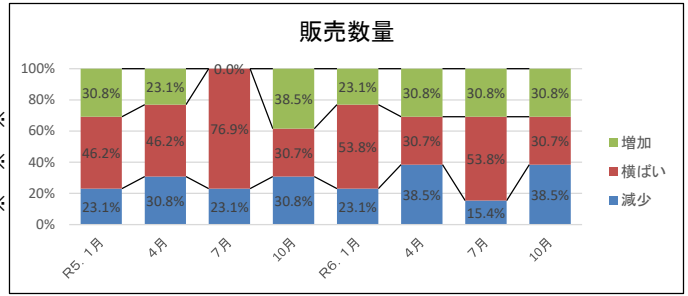
採算			
	悪化	不変	好転
R5. 1月	46.2%	53.8%	0.0%
4月	23.1%	61.5%	15.4%
7月	61.5%	30.8%	7.7%
10月	7.7%	76.9%	15.4%
R6. 1月	38.5%	46.1%	15.4%
4月	38.5%	53.8%	7.7%
7月	38.5%	53.8%	7.7%
10月	46.2%	46.1%	7.7%



建設業(木津川市)
 昨年の今頃と比べた現在の経営環境等の状況について

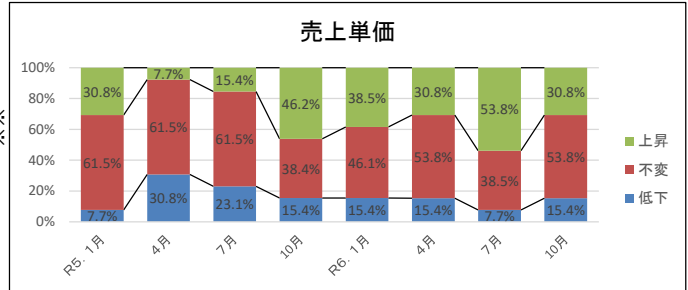
販売数量			
	減少	横ばい	増加
R5. 1月	3	6	4
4月	4	6	3
7月	3	10	0
10月	4	4	5
R6. 1月	3	7	3
4月	5	4	4
7月	2	7	4
10月	5	4	4

販売数量			
	減少	横ばい	増加
R5. 1月	23.1%	46.2%	30.8%
4月	30.8%	46.2%	23.1%
7月	23.1%	76.9%	0.0%
10月	30.8%	30.7%	38.5%
R6. 1月	23.1%	53.8%	23.1%
4月	38.5%	30.7%	30.8%
7月	15.4%	53.8%	30.8%
10月	38.5%	30.7%	30.8%



売上単価			
	低下	不変	上昇
R5. 1月	1	8	4
4月	4	8	1
7月	3	8	2
10月	2	5	6
R6. 1月	2	6	5
4月	2	7	4
7月	1	5	7
10月	2	7	4

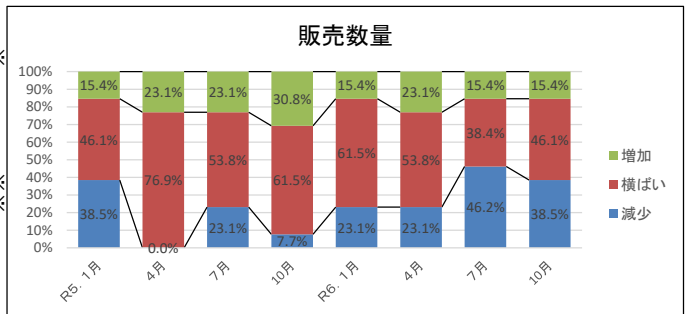
売上単価			
	低下	不変	上昇
R5. 1月	7.7%	61.5%	30.8%
4月	30.8%	61.5%	7.7%
7月	23.1%	61.5%	15.4%
10月	15.4%	38.4%	46.2%
R6. 1月	15.4%	46.1%	38.5%
4月	15.4%	53.8%	30.8%
7月	7.7%	38.5%	53.8%
10月	15.4%	53.8%	30.8%



現在と比べた今後(3か月後)の経営環境等の見通しについて

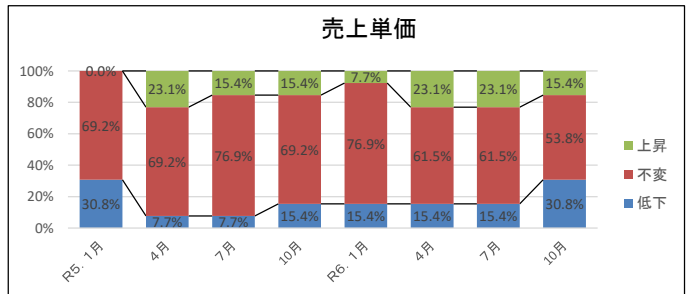
販売数量			
	減少	横ばい	増加
R5. 1月	5	6	2
4月	0	10	3
7月	3	7	3
10月	1	8	4
R6. 1月	3	8	2
4月	3	7	3
7月	6	5	2
10月	5	6	2

販売数量			
	減少	横ばい	増加
R5. 1月	38.5%	46.1%	15.4%
4月	0.0%	76.9%	23.1%
7月	23.1%	53.8%	23.1%
10月	7.7%	61.5%	30.8%
R6. 1月	23.1%	61.5%	15.4%
4月	23.1%	53.8%	23.1%
7月	46.2%	38.4%	15.4%
10月	38.5%	46.1%	15.4%



売上単価			
	低下	不変	上昇
R5. 1月	4	9	0
4月	1	9	3
7月	1	10	2
10月	2	9	2
R6. 1月	2	10	1
4月	2	8	3
7月	2	8	3
10月	4	7	2

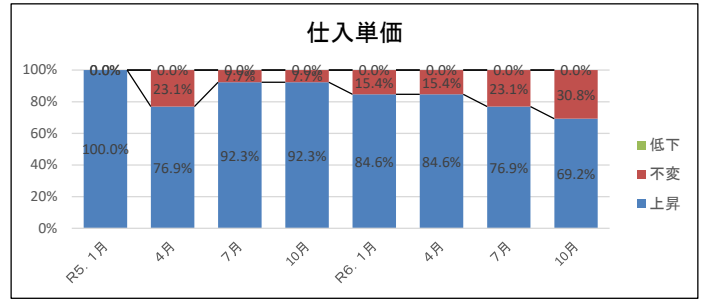
売上単価			
	低下	不変	上昇
R5. 1月	30.8%	69.2%	0.0%
4月	7.7%	69.2%	23.1%
7月	7.7%	76.9%	15.4%
10月	15.4%	69.2%	15.4%
R6. 1月	15.4%	76.9%	7.7%
4月	15.4%	61.5%	23.1%
7月	15.4%	61.5%	23.1%
10月	30.8%	53.8%	15.4%



建設業(木津川市)
 昨年の今頃と比べた現在の経営環境等の状況について

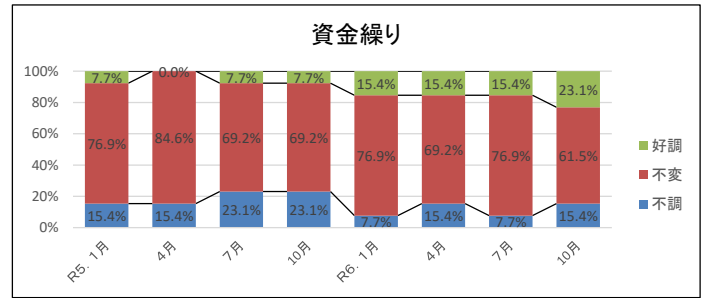
仕入単価			
	上昇	不変	低下
R5. 1月	13	0	0
4月	10	3	0
7月	12	1	0
10月	12	1	0
R6. 1月	11	2	0
4月	11	2	0
7月	10	3	0
10月	9	4	0

仕入単価			
	上昇	不変	低下
R5. 1月	100.0%	0.0%	0.0%
4月	76.9%	23.1%	0.0%
7月	92.3%	7.7%	0.0%
10月	92.3%	7.7%	0.0%
R6. 1月	84.6%	15.4%	0.0%
4月	84.6%	15.4%	0.0%
7月	76.9%	23.1%	0.0%
10月	69.2%	30.8%	0.0%



資金繰り			
	不調	不変	好調
R5. 1月	2	10	1
4月	2	11	0
7月	3	9	1
10月	3	9	1
R6. 1月	1	10	2
4月	2	9	2
7月	1	10	2
10月	2	8	3

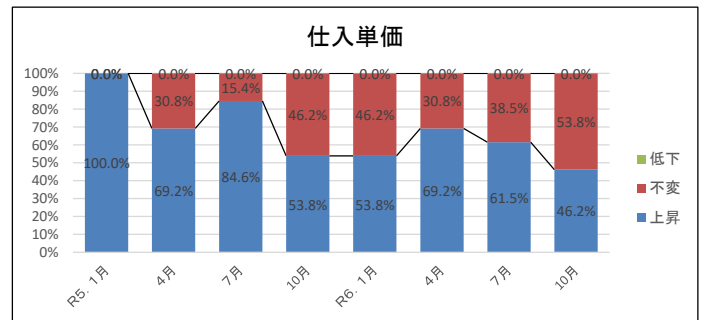
資金繰り			
	不調	不変	好調
R5. 1月	15.4%	76.9%	7.7%
4月	15.4%	84.6%	0.0%
7月	23.1%	69.2%	7.7%
10月	23.1%	69.2%	7.7%
R6. 1月	7.7%	76.9%	15.4%
4月	15.4%	69.2%	15.4%
7月	7.7%	76.9%	15.4%
10月	15.4%	61.5%	23.1%



現在と比べた今後(3か月後)の経営環境等の見通しについて

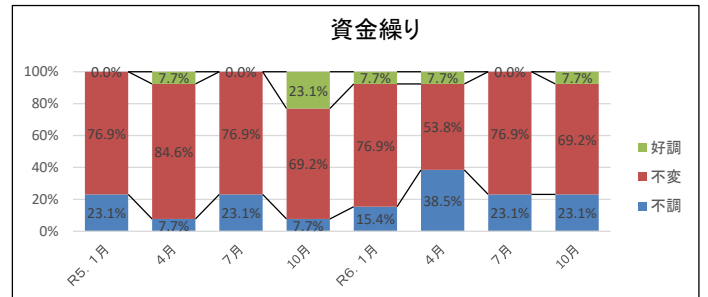
仕入単価			
	上昇	不変	低下
R5. 1月	13	0	0
4月	9	4	0
7月	11	2	0
10月	7	6	0
R6. 1月	7	6	0
4月	9	4	0
7月	8	5	0
10月	6	7	0

仕入単価			
	上昇	不変	低下
R5. 1月	100.0%	0.0%	0.0%
4月	69.2%	30.8%	0.0%
7月	84.6%	15.4%	0.0%
10月	53.8%	46.2%	0.0%
R6. 1月	53.8%	46.2%	0.0%
4月	69.2%	30.8%	0.0%
7月	61.5%	38.5%	0.0%
10月	46.2%	53.8%	0.0%



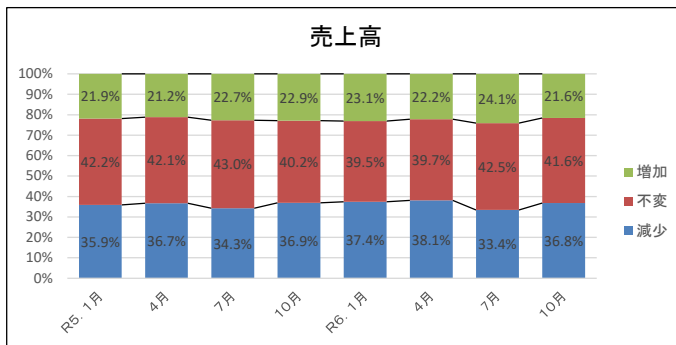
資金繰り			
	不調	不変	好調
R5. 1月	3	10	0
4月	1	11	1
7月	3	10	0
10月	1	9	3
R6. 1月	2	10	1
4月	5	7	1
7月	3	10	0
10月	3	9	1

資金繰り			
	不調	不変	好調
R5. 1月	23.1%	76.9%	0.0%
4月	7.7%	84.6%	7.7%
7月	23.1%	76.9%	0.0%
10月	7.7%	69.2%	23.1%
R6. 1月	15.4%	76.9%	7.7%
4月	38.5%	53.8%	7.7%
7月	23.1%	76.9%	0.0%
10月	23.1%	69.2%	7.7%

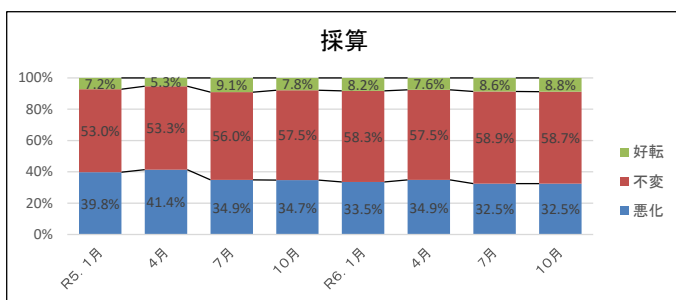


建設業(全国)
 昨年の今頃と比べた現在の経営環境等の状況について

売上高			
	減少	不変	増加
R5. 1月	35.9%	42.2%	21.9%
4月	36.7%	42.1%	21.2%
7月	34.3%	43.0%	22.7%
10月	36.9%	40.2%	22.9%
R6. 1月	37.4%	39.5%	23.1%
4月	38.1%	39.7%	22.2%
7月	33.4%	42.5%	24.1%
10月	36.8%	41.6%	21.6%



採算			
	悪化	不変	好転
R5. 1月	39.8%	53.0%	7.2%
4月	41.4%	53.3%	5.3%
7月	34.9%	56.0%	9.1%
10月	34.7%	57.5%	7.8%
R6. 1月	33.5%	58.3%	8.2%
4月	34.9%	57.5%	7.6%
7月	32.5%	58.9%	8.6%
10月	32.5%	58.7%	8.8%

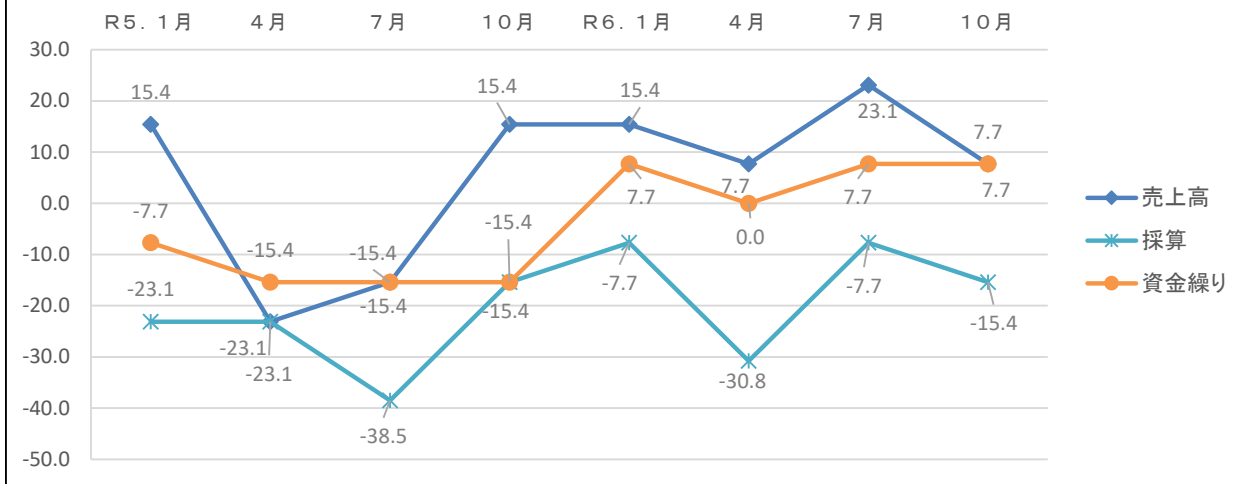


建設業DI(木津川市)

昨年の今頃と比べた現在の経営環境等の状況について(%ポイント)

	R5. 1月	4月	7月	10月	R6. 1月	4月	7月	10月
売上高	15.4	-23.1	-15.4	15.4	15.4	7.7	23.1	7.7
採算	-23.1	-23.1	-38.5	-15.4	-7.7	-30.8	-7.7	-15.4
資金繰り	-7.7	-15.4	-15.4	-15.4	7.7	0.0	7.7	7.7

前年同期比(木津川市・建設業)

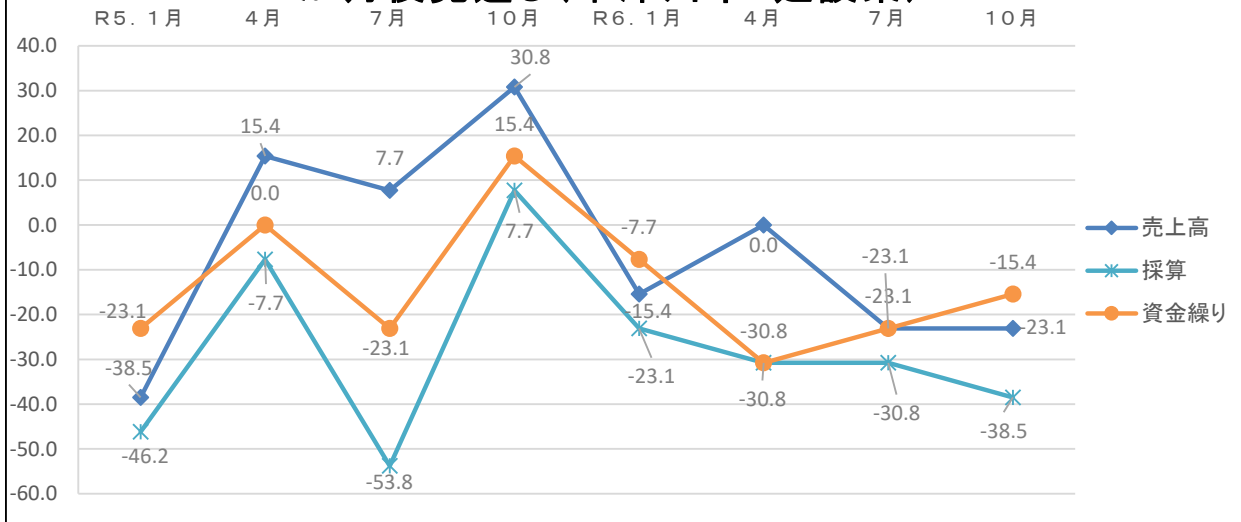


建設業DI(木津川市)

現在と比べた今後(3か月後)の経営環境等の見通しについて(%ポイント)

	R5. 1月	4月	7月	10月	R6. 1月	4月	7月	10月
売上高	-38.5	15.4	7.7	30.8	-15.4	0.0	-23.1	-23.1
採算	-46.2	-7.7	-53.8	7.7	-23.1	-30.8	-30.8	-38.5
資金繰り	-23.1	0.0	-23.1	15.4	-7.7	-30.8	-23.1	-15.4

3か月後見通し(木津川市・建設業)

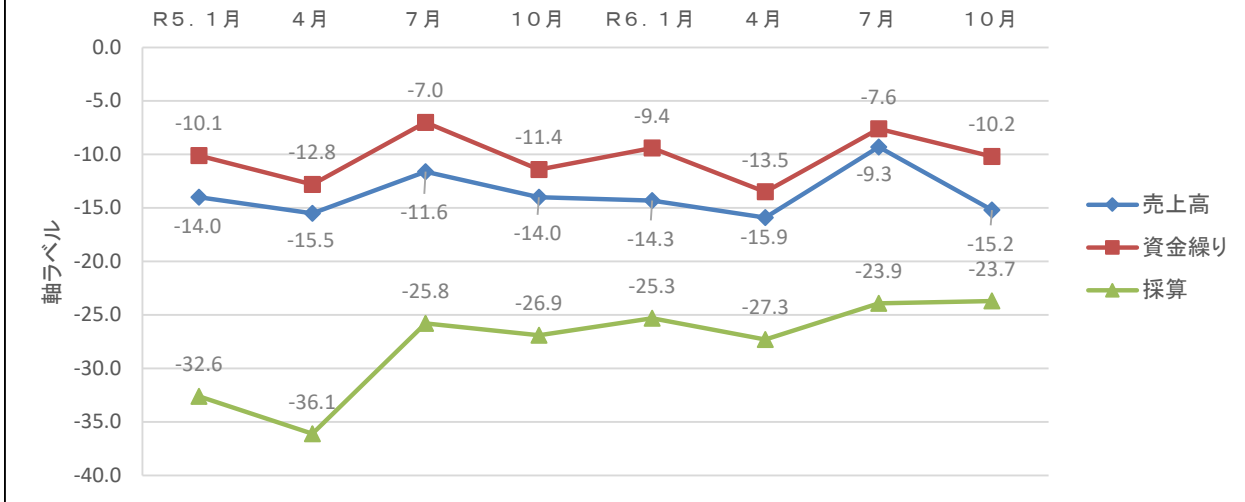


建設業DI(全国)

昨年の今頃と比べた現在の経営環境等の状況について(%ポイント)

	R5. 1月	4月	7月	10月	R6. 1月	4月	7月	10月
売上高	-14.0	-15.5	-11.6	-14.0	-14.3	-15.9	-9.3	-15.2
資金繰り	-10.1	-12.8	-7.0	-11.4	-9.4	-13.5	-7.6	-10.2
採算	-32.6	-36.1	-25.8	-26.9	-25.3	-27.3	-23.9	-23.7

前年同期比(全国・建設業)

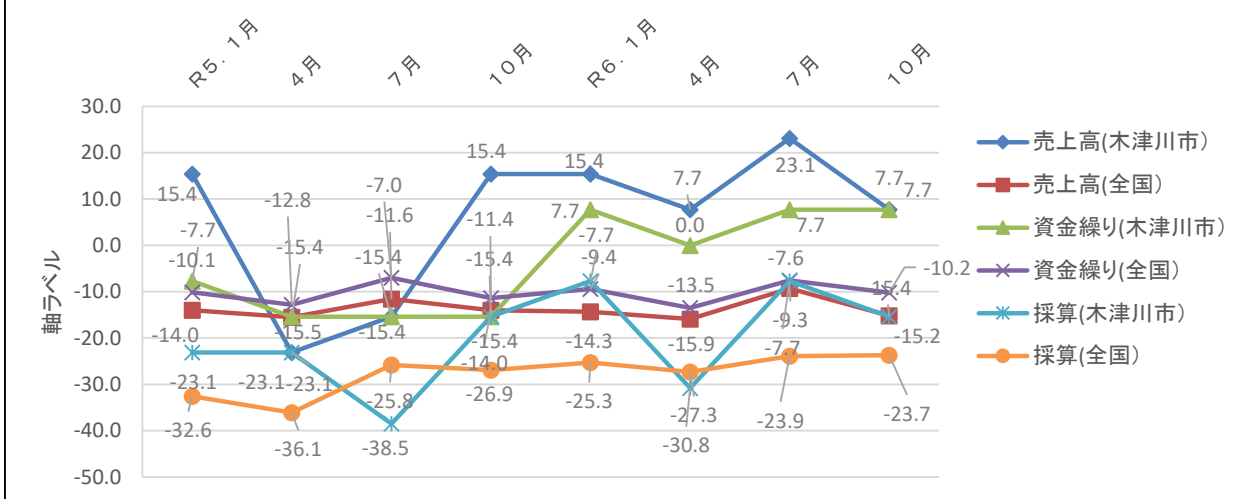


建設業DI(木津川市×全国)

昨年の今頃と比べた現在の経営環境等の状況について(%ポイント)

	R5. 1月	4月	7月	10月	R6. 1月	4月	7月	10月
売上高(木津川市)	15.4	-23.1	-15.4	15.4	15.4	7.7	23.1	7.7
売上高(全国)	-14.0	-15.5	-11.6	-14.0	-14.3	-15.9	-9.3	-15.2
資金繰り(木津川市)	-7.7	-15.4	-15.4	-15.4	7.7	0.0	7.7	7.7
資金繰り(全国)	-10.1	-12.8	-7.0	-11.4	-9.4	-13.5	-7.6	-10.2
採算(木津川市)	-23.1	-23.1	-38.5	-15.4	-7.7	-30.8	-7.7	-15.4
採算(全国)	-32.6	-36.1	-25.8	-26.9	-25.3	-27.3	-23.9	-23.7

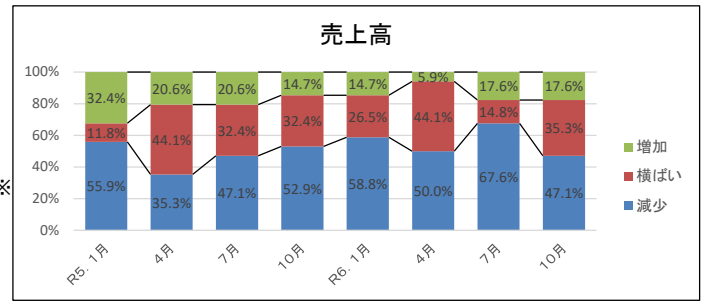
前年同期比(木津川市×全国・建設業)



卸小売業(木津川市)
 昨年と比べた現在の経営環境等の状況について

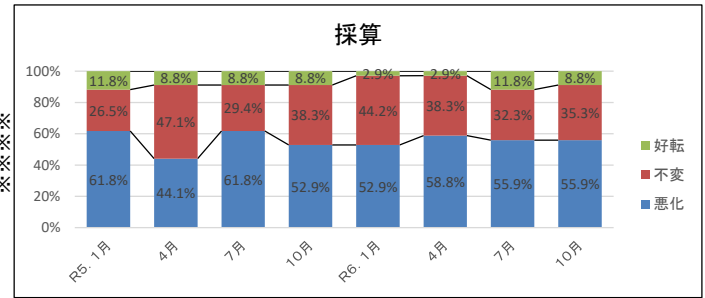
売上高			
	減少	横ばい	増加
R5. 1月	19	4	11
4月	12	15	7
7月	16	11	7
10月	18	11	5
R6. 1月	20	9	5
4月	17	15	2
7月	23	5	6
10月	16	12	6

売上高			
	減少	横ばい	増加
R5. 1月	55.9%	11.8%	32.4%
4月	35.3%	44.1%	20.6%
7月	47.1%	32.4%	20.6%
10月	52.9%	32.4%	14.7%
R6. 1月	58.8%	26.5%	14.7%
4月	50.0%	44.1%	5.9%
7月	67.6%	14.8%	17.6%
10月	47.1%	35.3%	17.6%



採算			
	悪化	不変	好転
R5. 1月	21	9	4
4月	15	16	3
7月	21	10	3
10月	18	13	3
R6. 1月	18	15	1
4月	20	13	1
7月	19	11	4
10月	19	12	3

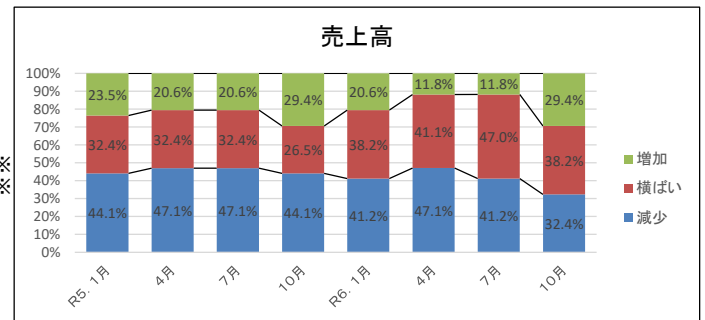
採算			
	悪化	不変	好転
R5. 1月	61.8%	26.5%	11.8%
4月	44.1%	47.1%	8.8%
7月	61.8%	29.4%	8.8%
10月	52.9%	38.3%	8.8%
R6. 1月	52.9%	44.2%	2.9%
4月	58.8%	38.3%	2.9%
7月	55.9%	32.3%	11.8%
10月	55.9%	35.3%	8.8%



現在と比べた今後(3か月後)の経営環境等の見通しについて

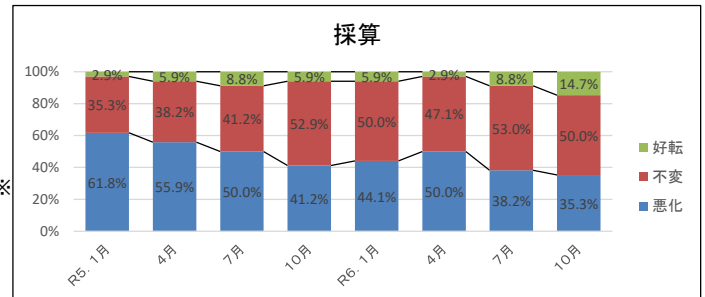
売上高			
	減少	横ばい	増加
R5. 1月	15	11	8
4月	16	11	7
7月	16	11	7
10月	15	9	10
R6. 1月	14	13	7
4月	16	14	4
7月	14	16	4
10月	11	13	10

売上高			
	減少	横ばい	増加
R5. 1月	44.1%	32.4%	23.5%
4月	47.1%	32.4%	20.6%
7月	47.1%	32.4%	20.6%
10月	44.1%	26.5%	29.4%
R6. 1月	41.2%	38.2%	20.6%
4月	47.1%	41.1%	11.8%
7月	41.2%	47.0%	11.8%
10月	32.4%	38.2%	29.4%



採算			
	悪化	不変	好転
R5. 1月	21	12	1
4月	19	13	2
7月	17	14	3
10月	14	18	2
R6. 1月	15	17	2
4月	17	16	1
7月	13	18	3
10月	12	17	5

採算			
	悪化	不変	好転
R5. 1月	61.8%	35.3%	2.9%
4月	55.9%	38.2%	5.9%
7月	50.0%	41.2%	8.8%
10月	41.2%	52.9%	5.9%
R6. 1月	44.1%	50.0%	5.9%
4月	50.0%	47.1%	2.9%
7月	38.2%	53.0%	8.8%
10月	35.3%	50.0%	14.7%

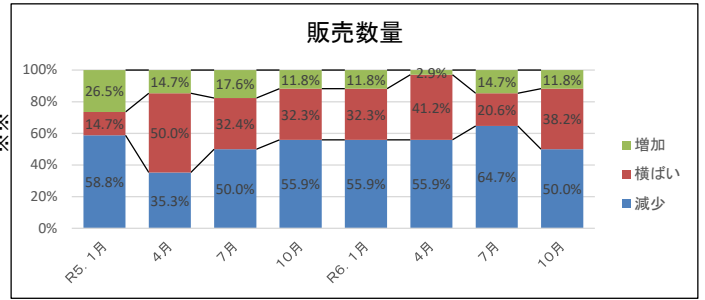


卸小売業(木津川市)

昨年の今頃と比べた現在の経営環境等の状況について

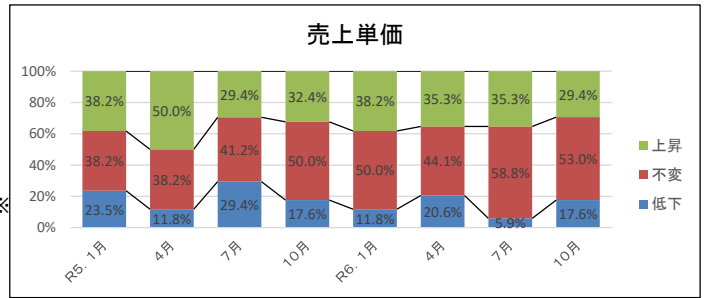
販売数量			
	減少	横ばい	増加
R5. 1月	20	5	9
4月	12	17	5
7月	17	11	6
10月	19	11	4
R6. 1月	19	11	4
4月	19	14	1
7月	22	7	5
10月	17	13	4

販売数量			
	減少	横ばい	増加
R5. 1月	58.8%	14.7%	26.5%
4月	35.3%	50.0%	14.7%
7月	50.0%	32.4%	17.6%
10月	55.9%	32.3%	11.8%
R6. 1月	55.9%	32.3%	11.8%
4月	55.9%	41.2%	2.9%
7月	64.7%	20.6%	14.7%
10月	50.0%	38.2%	11.8%



売上単価			
	低下	不変	上昇
R5. 1月	8	13	13
4月	4	13	17
7月	10	14	10
10月	6	17	11
R6. 1月	4	17	13
4月	7	15	12
7月	2	20	12
10月	6	18	10

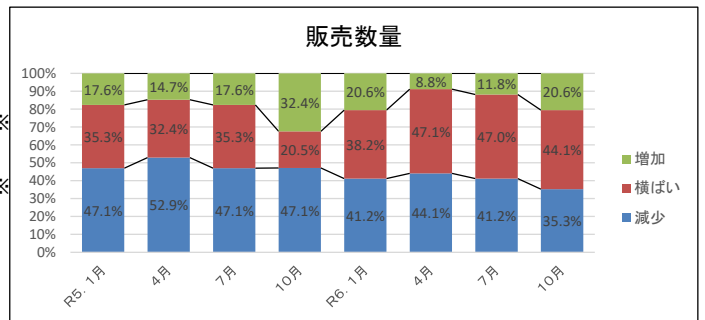
売上単価			
	低下	不変	上昇
R5. 1月	23.5%	38.2%	38.2%
4月	11.8%	33.2%	50.0%
7月	29.4%	41.2%	29.4%
10月	17.6%	50.0%	32.4%
R6. 1月	11.8%	50.0%	38.2%
4月	20.6%	44.1%	35.3%
7月	5.9%	58.8%	35.3%
10月	17.6%	53.0%	29.4%



現在と比べた今後(3か月後)の経営環境等の見通しについて

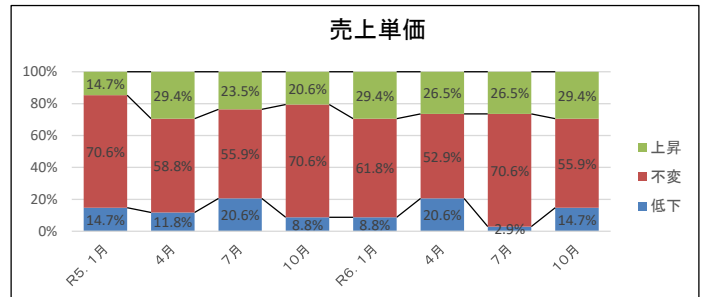
販売数量			
	減少	横ばい	増加
R5. 1月	16	12	6
4月	18	11	5
7月	16	12	6
10月	16	7	11
R6. 1月	14	13	7
4月	15	16	3
7月	14	16	4
10月	12	15	7

販売数量			
	減少	横ばい	増加
R5. 1月	47.1%	35.3%	17.6%
4月	52.9%	32.4%	14.7%
7月	47.1%	35.3%	17.6%
10月	47.1%	20.5%	32.4%
R6. 1月	41.2%	38.2%	20.6%
4月	44.1%	47.1%	8.8%
7月	41.2%	47.0%	11.8%
10月	35.3%	44.1%	20.6%



売上単価			
	低下	不変	上昇
R5. 1月	5	24	5
4月	4	20	10
7月	7	19	8
10月	3	24	7
R6. 1月	3	21	10
4月	7	18	9
7月	1	24	9
10月	5	19	10

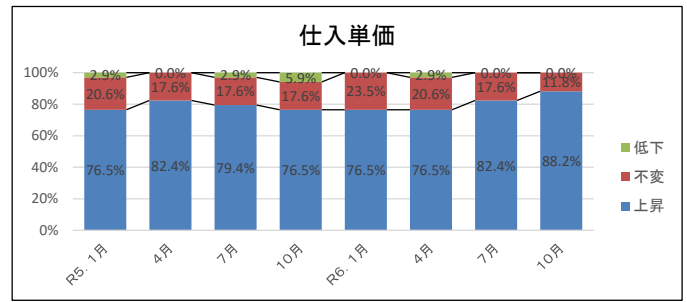
売上単価			
	低下	不変	上昇
R5. 1月	14.7%	70.6%	14.7%
4月	11.8%	58.8%	29.4%
7月	20.6%	55.9%	23.5%
10月	8.8%	70.6%	20.6%
R6. 1月	8.8%	61.8%	29.4%
4月	20.6%	52.9%	26.5%
7月	2.9%	70.6%	26.5%
10月	14.7%	55.9%	29.4%



卸小売業(木津川市)
 昨年の今頃と比べた現在の経営環境等の状況について

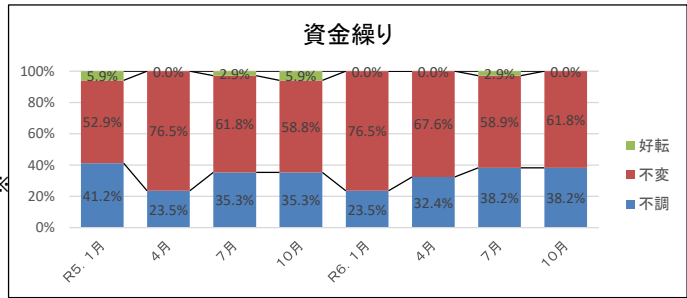
仕入単価			
	上昇	不変	低下
R5. 1月	26	7	1
4月	28	6	0
7月	27	6	1
10月	26	6	2
R6. 1月	26	8	0
4月	26	7	1
7月	28	6	0
10月	30	4	0

仕入単価			
	上昇	不変	低下
R5. 1月	76.5%	20.6%	2.9%
4月	82.4%	17.6%	0.0%
7月	79.4%	17.6%	2.9%
10月	76.5%	17.6%	5.9%
R6. 1月	76.5%	23.5%	0.0%
4月	76.5%	20.6%	2.9%
7月	82.4%	17.6%	0.0%
10月	88.2%	11.8%	0.0%



資金繰り			
	不調	不変	好転
R5. 1月	14	18	2
4月	8	26	0
7月	12	21	1
10月	12	20	2
R6. 1月	8	26	0
4月	11	23	0
7月	13	20	1
10月	13	21	0

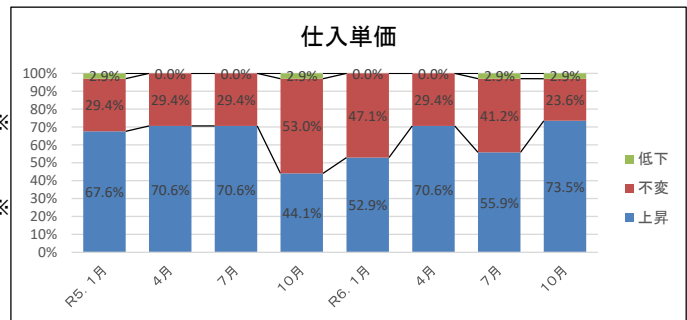
資金繰り			
	不調	不変	好転
R5. 1月	41.2%	52.9%	5.9%
4月	23.5%	76.5%	0.0%
7月	35.3%	61.8%	2.9%
10月	35.3%	58.8%	5.9%
R6. 1月	23.5%	76.5%	0.0%
4月	32.4%	67.6%	0.0%
7月	38.2%	58.9%	2.9%
10月	38.2%	61.8%	0.0%



現在と比べた今後(3か月後)の経営環境等の見通しについて

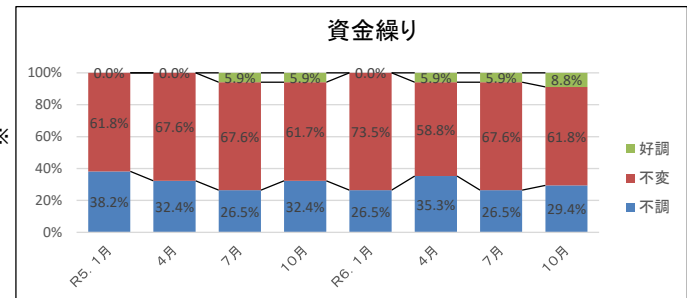
仕入単価			
	上昇	不変	低下
R5. 1月	23	10	1
4月	24	10	0
7月	24	10	0
10月	15	18	1
R6. 1月	18	16	0
4月	24	10	0
7月	19	14	1
10月	25	8	1

仕入単価			
	上昇	不変	低下
R5. 1月	67.6%	29.4%	2.9%
4月	70.6%	29.4%	0.0%
7月	70.6%	29.4%	0.0%
10月	44.1%	53.0%	2.9%
R6. 1月	52.9%	47.1%	0.0%
4月	70.6%	29.4%	0.0%
7月	55.9%	41.2%	2.9%
10月	73.5%	23.6%	2.9%



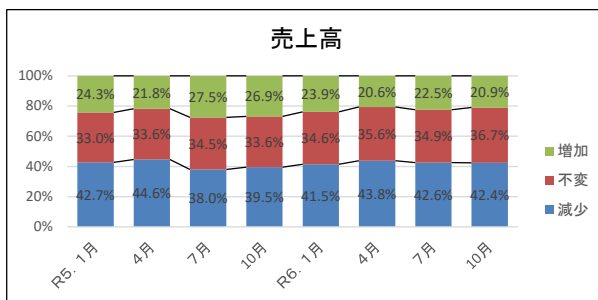
資金繰り			
	不調	不変	好調
R5. 1月	13	21	0
4月	11	23	0
7月	9	23	2
10月	11	21	2
R6. 1月	9	25	0
4月	12	20	2
7月	9	23	2
10月	10	21	3

資金繰り			
	不調	不変	好調
R5. 1月	38.2%	61.8%	0.0%
4月	32.4%	67.6%	0.0%
7月	26.5%	67.6%	5.9%
10月	32.4%	61.7%	5.9%
R6. 1月	26.5%	73.5%	0.0%
4月	35.3%	58.8%	5.9%
7月	26.5%	67.6%	5.9%
10月	29.4%	61.8%	8.8%

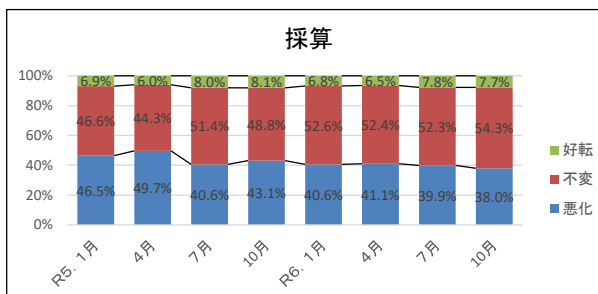


卸小売業(全国)
 昨年の今頃と比べた現在の経営環境等の状況について

売上高			
	減少	不変	増加
R5. 1月	42.7%	33.0%	24.3%
4月	44.6%	33.6%	21.8%
7月	38.0%	34.5%	27.5%
10月	39.5%	33.6%	26.9%
R6. 1月	41.5%	34.6%	23.9%
4月	43.8%	35.6%	20.6%
7月	42.6%	34.9%	22.5%
10月	42.4%	36.7%	20.9%



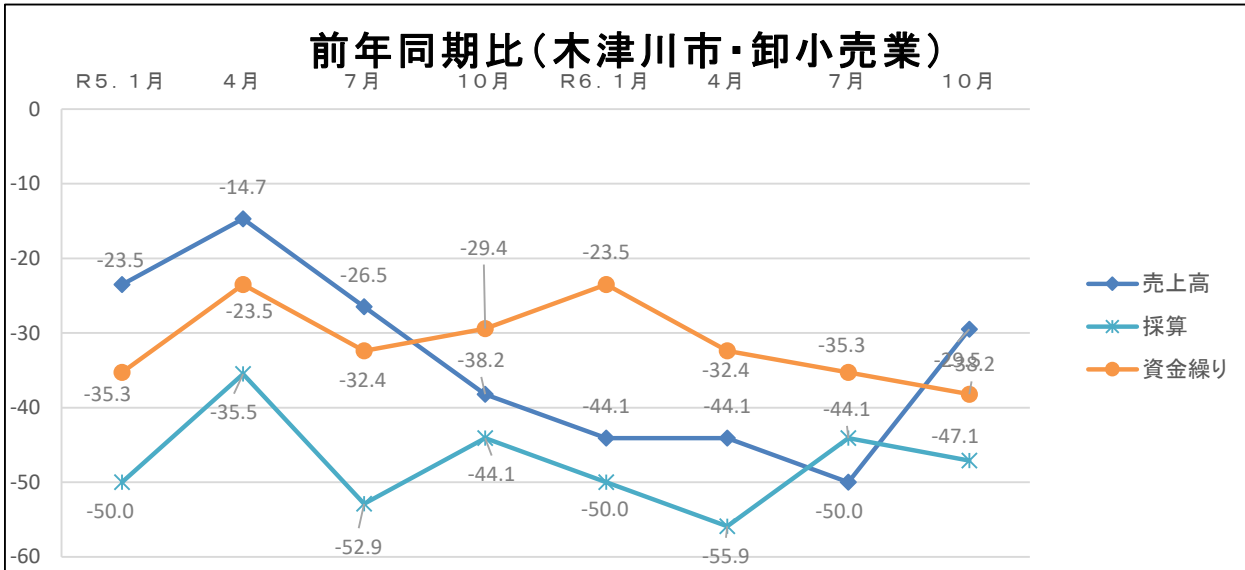
採算			
	悪化	不変	好転
R5. 1月	46.5%	46.6%	6.9%
4月	49.7%	44.3%	6.0%
7月	40.6%	51.4%	8.0%
10月	43.1%	48.8%	8.1%
R6. 1月	40.6%	52.6%	6.8%
4月	41.1%	52.4%	6.5%
7月	39.9%	52.3%	7.8%
10月	38.0%	54.3%	7.7%



卸小売業DI(木津川市)

昨年の今頃と比べた現在の経営環境等の状況について(%ポイント)

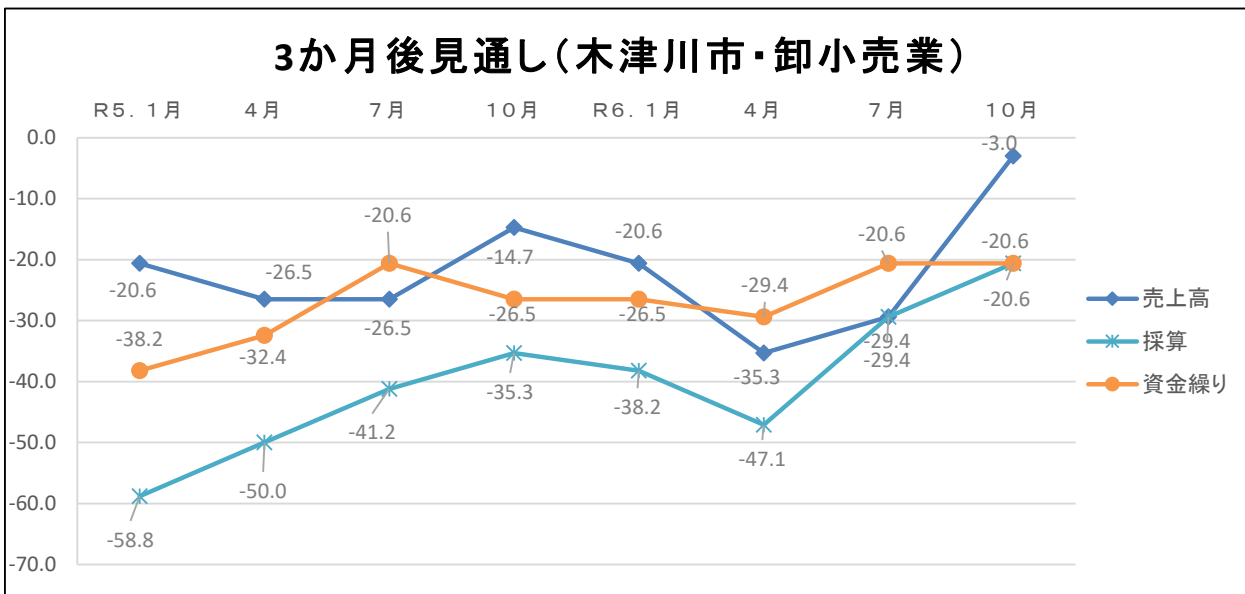
	R5. 1月	4月	7月	10月	R6. 1月	4月	7月	10月
売上高	-23.5	-14.7	-26.5	-38.2	-44.1	-44.1	-50.0	-29.5
採算	-50.0	-35.5	-52.9	-44.1	-50.0	-55.9	-44.1	-47.1
資金繰り	-35.3	-23.5	-32.4	-29.4	-23.5	-32.4	-35.3	-38.2



卸小売業DI(木津川市)

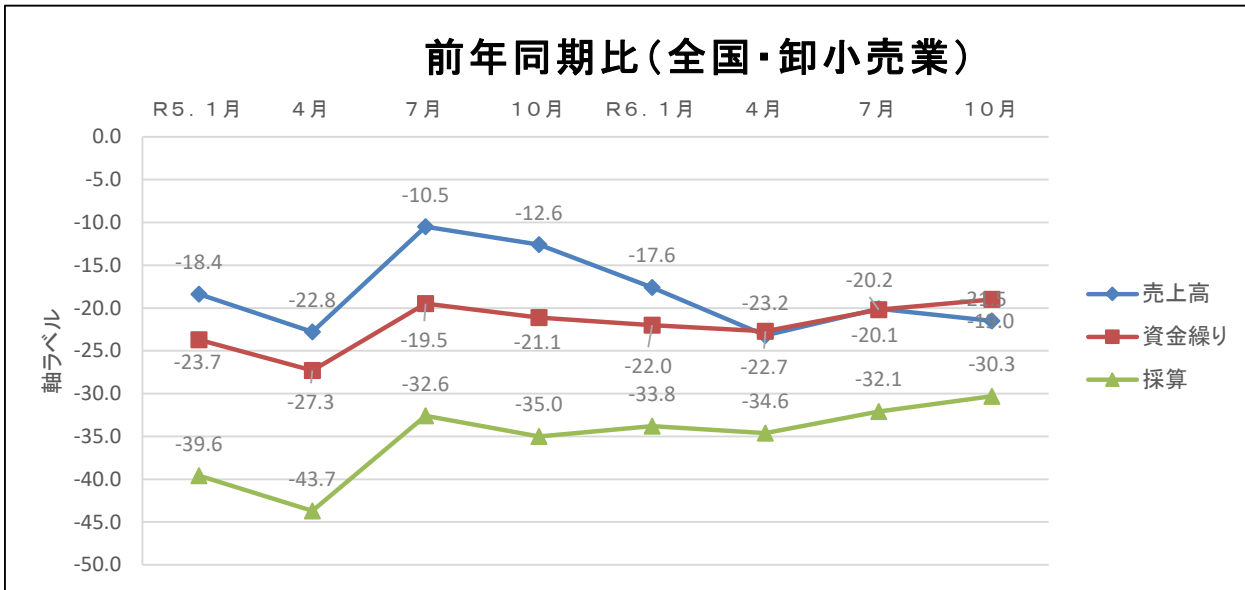
現在と比べた今後(3か月後)の経営環境等の見通しについて(%ポイント)

	R5. 1月	4月	7月	10月	R6. 1月	4月	7月	10月
売上高	-20.6	-26.5	-26.5	-14.7	-20.6	-35.3	-29.4	-3.0
採算	-58.8	-50.0	-41.2	-35.3	-38.2	-47.1	-29.4	-20.6
資金繰り	-38.2	-32.4	-20.6	-26.5	-26.5	-29.4	-20.6	-20.6



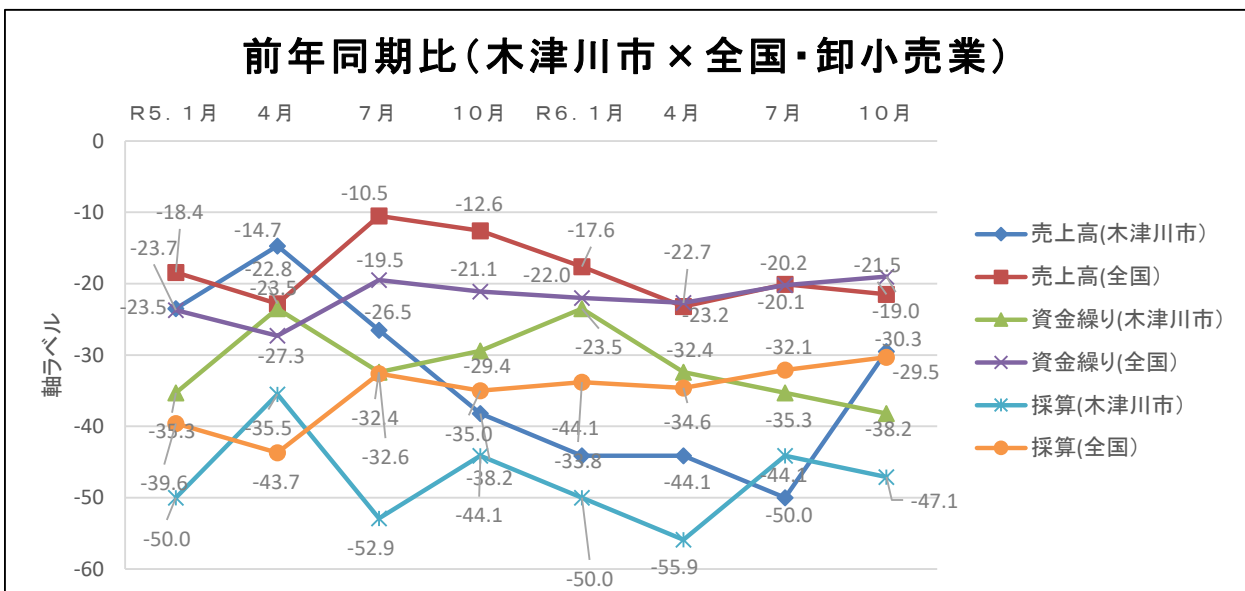
卸小売業DI(全国)
 昨年の今頃と比べた現在の経営環境等の状況について(%ポイント)

	R5. 1月	4月	7月	10月	R6. 1月	4月	7月	10月
売上高	-18.4	-22.8	-10.5	-12.6	-17.6	-23.2	-20.1	-21.5
資金繰り	-23.7	-27.3	-19.5	-21.1	-22.0	-22.7	-20.2	-19.0
採算	-39.6	-43.7	-32.6	-35.0	-33.8	-34.6	-32.1	-30.3



卸小売業DI(木津川市×全国)
 昨年の今頃と比べた現在の経営環境等の状況について(%ポイント)

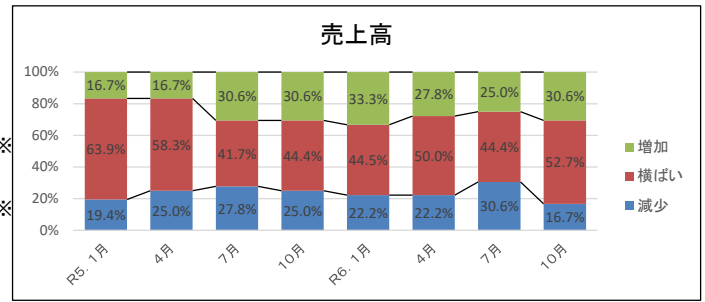
	R5. 1月	4月	7月	10月	R6. 1月	4月	7月	10月
売上高(木津川市)	-23.5	-14.7	-26.5	-38.2	-44.1	-44.1	-50.0	-29.5
売上高(全国)	-18.4	-22.8	-10.5	-12.6	-17.6	-23.2	-20.1	-21.5
資金繰り(木津川市)	-35.3	-23.5	-32.4	-29.4	-23.5	-32.4	-35.3	-38.2
資金繰り(全国)	-23.7	-27.3	-19.5	-21.1	-22.0	-22.7	-20.2	-19.0
採算(木津川市)	-50.0	-35.5	-52.9	-44.1	-50.0	-55.9	-44.1	-47.1
採算(全国)	-39.6	-43.7	-32.6	-35.0	-33.8	-34.6	-32.1	-30.3



サービス業(木津川市)
 昨年の今頃と比べた現在の経営環境等の状況について

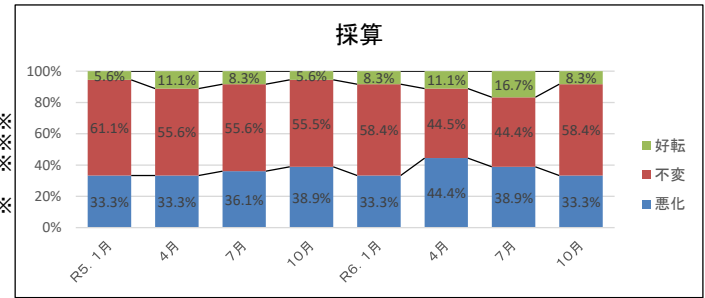
売上高			
	減少	横ばい	増加
R5. 1月	7	23	6
4月	9	21	6
7月	10	15	11
10月	9	16	11
R6. 1月	8	16	12
4月	8	18	10
7月	11	16	9
10月	6	19	11

売上高			
	減少	横ばい	増加
R5. 1月	19.4%	63.9%	16.7%
4月	25.0%	58.3%	16.7%
7月	27.8%	41.7%	30.6%
10月	25.0%	44.4%	30.6%
R6. 1月	22.2%	44.5%	33.3%
4月	22.2%	50.0%	27.8%
7月	30.6%	44.4%	25.0%
10月	16.7%	52.7%	30.6%



採算			
	悪化	不変	好転
R5. 1月	12	22	2
4月	12	20	4
7月	13	20	3
10月	14	20	2
R6. 1月	12	21	3
4月	16	16	4
7月	14	16	6
10月	12	21	3

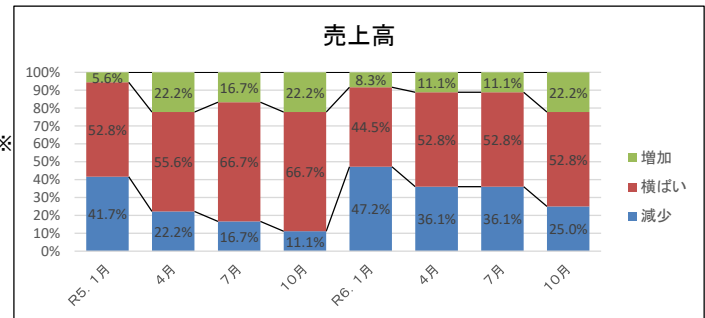
採算			
	悪化	不変	好転
R5. 1月	33.3%	61.1%	5.6%
4月	33.3%	55.6%	11.1%
7月	36.1%	55.6%	8.3%
10月	38.9%	55.5%	5.6%
R6. 1月	33.3%	58.4%	8.3%
4月	44.4%	44.5%	11.1%
7月	38.9%	44.4%	16.7%
10月	33.3%	58.4%	8.3%



現在と比べた今後(3か月後)の経営環境等の見通しについて

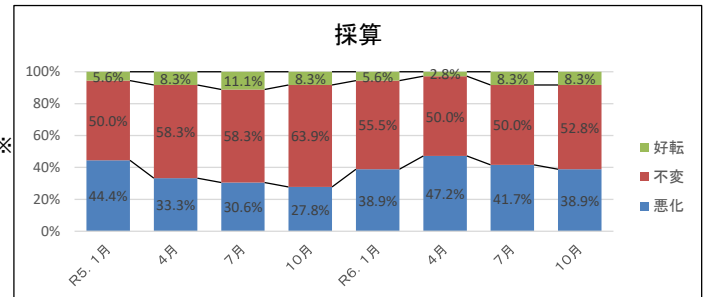
売上高			
	減少	横ばい	増加
R5. 1月	15	19	2
4月	8	20	8
7月	6	24	6
10月	4	24	8
R6. 1月	17	16	3
4月	13	19	4
7月	13	19	4
10月	9	19	8

売上高			
	減少	横ばい	増加
R5. 1月	41.7%	52.8%	5.6%
4月	22.2%	55.6%	22.2%
7月	16.7%	66.7%	16.7%
10月	11.1%	66.7%	22.2%
R6. 1月	47.2%	44.5%	8.3%
4月	36.1%	52.8%	11.1%
7月	36.1%	52.8%	11.1%
10月	25.0%	52.8%	22.2%



採算			
	悪化	不変	好転
R5. 1月	16	18	2
4月	12	21	3
7月	11	21	4
10月	10	23	3
R6. 1月	14	20	2
4月	17	18	1
7月	15	18	3
10月	14	19	3

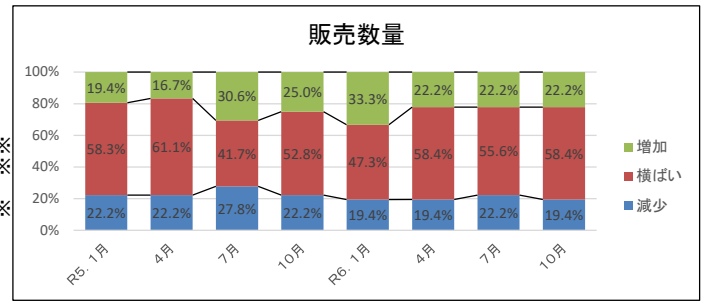
採算			
	悪化	不変	好転
R5. 1月	44.4%	50.0%	5.6%
4月	33.3%	58.3%	8.3%
7月	30.6%	58.3%	11.1%
10月	27.8%	63.9%	8.3%
R6. 1月	38.9%	55.5%	5.6%
4月	47.2%	50.0%	2.8%
7月	41.7%	50.0%	8.3%
10月	38.9%	52.8%	8.3%



サービス業(木津川市)
 昨年と比べて現在の経営環境等の状況について

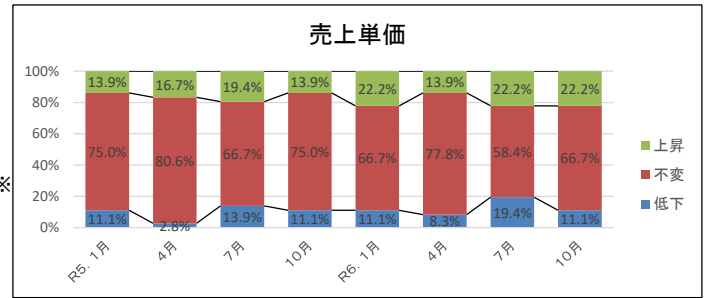
販売数量			
	減少	横ばい	増加
R5. 1月	8	21	7
4月	8	22	6
7月	10	15	11
10月	8	19	9
R6. 1月	7	17	12
4月	7	21	8
7月	8	20	8
10月	7	21	8

販売数量			
	減少	横ばい	増加
R5. 1月	22.2%	58.3%	19.4%
4月	22.2%	61.1%	16.7%
7月	27.8%	41.7%	30.6%
10月	22.2%	52.8%	25.0%
R6. 1月	19.4%	47.3%	33.3%
4月	19.4%	58.4%	22.2%
7月	22.2%	55.6%	22.2%
10月	19.4%	58.4%	22.2%



売上単価			
	低下	不変	上昇
R5. 1月	4	27	5
4月	1	29	6
7月	5	24	7
10月	4	27	5
R6. 1月	4	24	8
4月	3	28	5
7月	7	21	8
10月	4	24	8

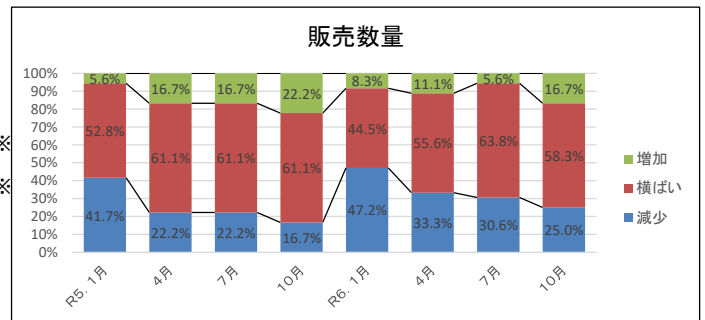
売上単価			
	低下	不変	上昇
R5. 1月	11.1%	75.0%	13.9%
4月	2.8%	80.6%	16.7%
7月	13.9%	66.7%	19.4%
10月	11.1%	75.0%	13.9%
R6. 1月	11.1%	66.7%	22.2%
4月	8.3%	77.8%	13.9%
7月	19.4%	58.4%	22.2%
10月	11.1%	66.7%	22.2%



現在と比べて今後(3か月後)の経営環境等の見通しについて

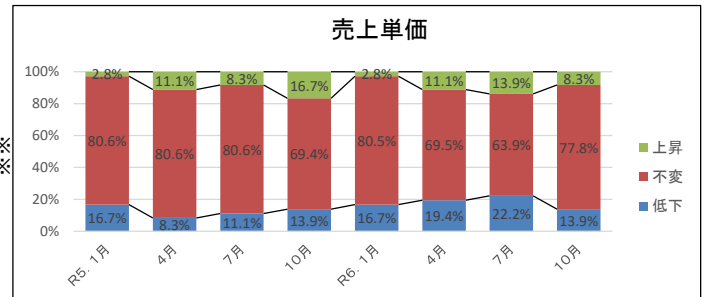
販売数量			
	減少	横ばい	増加
R5. 1月	15	19	2
4月	8	22	6
7月	8	22	6
10月	6	22	8
R6. 1月	17	16	3
4月	12	20	4
7月	11	23	2
10月	9	21	6

販売数量			
	減少	横ばい	増加
R5. 1月	41.7%	52.8%	5.6%
4月	22.2%	61.1%	16.7%
7月	22.2%	61.1%	16.7%
10月	16.7%	61.1%	22.2%
R6. 1月	47.2%	44.5%	8.3%
4月	33.3%	55.6%	11.1%
7月	30.6%	63.8%	5.6%
10月	25.0%	58.3%	16.7%



売上単価			
	低下	不変	上昇
R5. 1月	6	29	1
4月	3	29	4
7月	4	29	3
10月	5	25	6
R6. 1月	6	29	1
4月	7	25	4
7月	8	23	5
10月	5	28	3

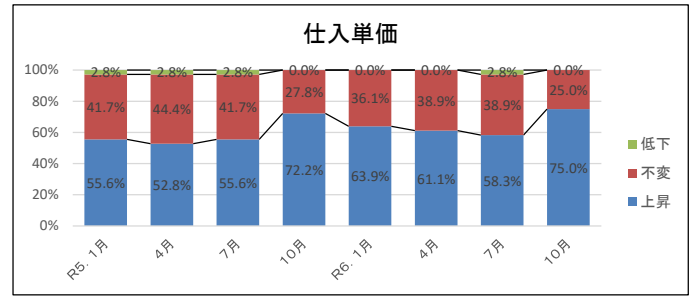
売上単価			
	低下	不変	上昇
R5. 1月	16.7%	80.6%	2.8%
4月	8.3%	80.6%	11.1%
7月	11.1%	80.6%	8.3%
10月	13.9%	69.4%	16.7%
R6. 1月	16.7%	80.5%	2.8%
4月	19.4%	69.5%	11.1%
7月	22.2%	63.9%	13.9%
10月	13.9%	77.8%	8.3%



サービス業(木津川市)
 昨年の今頃と比べた現在の経営環境等の状況について

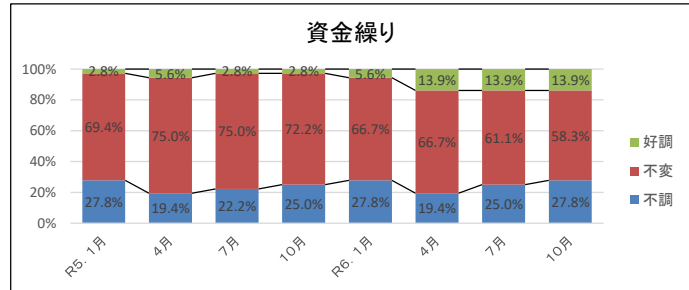
仕入単価			
	上昇	不変	低下
R5. 1月	20	15	1
4月	19	16	1
7月	20	15	1
10月	26	10	0
R6. 1月	23	13	0
4月	22	14	0
7月	21	14	1
10月	27	9	0

仕入単価			
	上昇	不変	低下
R5. 1月	55.6%	41.7%	2.8%
4月	52.8%	44.4%	2.8%
7月	55.6%	41.7%	2.8%
10月	72.2%	27.8%	0.0%
R6. 1月	63.9%	36.1%	0.0%
4月	61.1%	38.9%	0.0%
7月	58.3%	38.9%	2.8%
10月	75.0%	25.0%	0.0%



資金繰り			
	不調	不変	好調
R5. 1月	10	25	1
4月	7	27	2
7月	8	27	1
10月	9	26	1
R6. 1月	10	24	2
4月	7	24	5
7月	9	22	5
10月	10	21	5

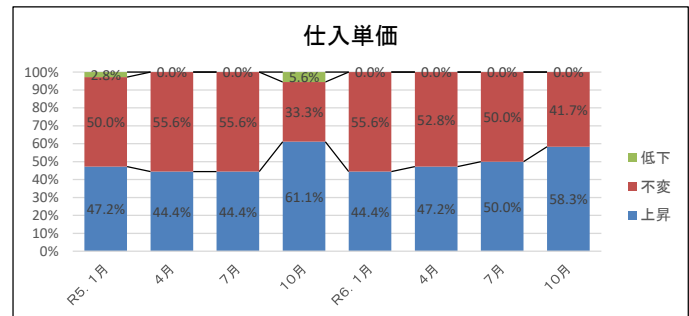
資金繰り			
	不調	不変	好調
R5. 1月	27.8%	69.4%	2.8%
4月	19.4%	75.0%	5.6%
7月	22.2%	75.0%	2.8%
10月	25.0%	72.2%	2.8%
R6. 1月	27.8%	66.7%	5.6%
4月	19.4%	66.7%	13.9%
7月	25.0%	61.1%	13.9%
10月	27.8%	58.3%	13.9%



現在と比べた今後(3か月後)の経営環境等の見通しについて

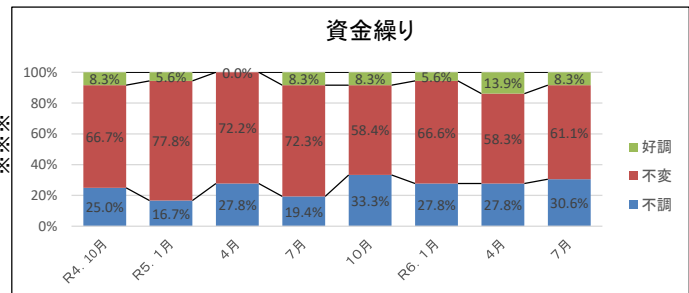
仕入単価			
	上昇	不変	低下
R5. 1月	17	18	1
4月	16	20	0
7月	16	20	0
10月	22	12	2
R6. 1月	16	20	0
4月	17	19	0
7月	18	18	0
10月	21	15	0

仕入単価			
	上昇	不変	低下
R5. 1月	47.2%	50.0%	2.8%
4月	44.4%	55.6%	0.0%
7月	44.4%	55.6%	0.0%
10月	61.1%	33.3%	5.6%
R6. 1月	44.4%	55.6%	0.0%
4月	47.2%	52.8%	0.0%
7月	50.0%	50.0%	0.0%
10月	58.3%	41.7%	0.0%



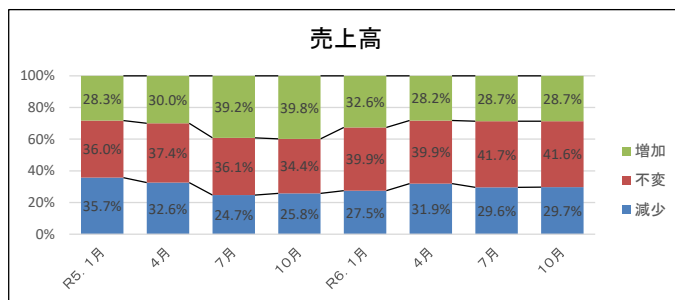
資金繰り			
	不調	不変	好調
R5. 1月	9	24	3
4月	6	28	2
7月	10	26	0
10月	7	26	3
R6. 1月	12	21	3
4月	10	24	2
7月	10	21	5
10月	11	22	3

資金繰り			
	不調	不変	好調
R4. 10月	25.0%	66.7%	8.3%
R5. 1月	16.7%	77.8%	5.6%
4月	27.8%	72.2%	0.0%
7月	19.4%	72.3%	8.3%
10月	33.3%	58.4%	8.3%
R6. 1月	27.8%	66.6%	5.6%
4月	27.8%	58.3%	13.9%
7月	30.6%	61.1%	8.3%

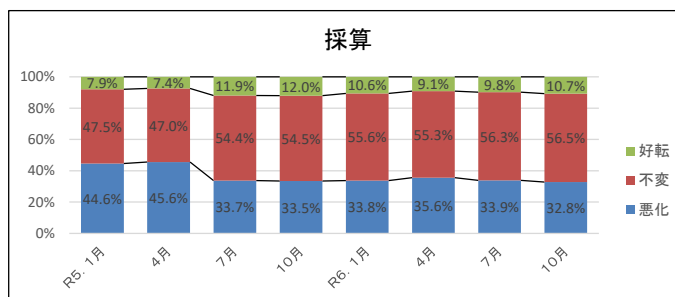


サービス業(全国)
 昨年の今頃と比べた現在の経営環境等の状況について

売上高			
	減少	不変	増加
R5. 1月	35.7%	36.0%	28.3%
4月	32.6%	37.4%	30.0%
7月	24.7%	36.1%	39.2%
10月	25.8%	34.4%	39.8%
R6. 1月	27.5%	39.9%	32.6%
4月	31.9%	39.9%	28.2%
7月	29.6%	41.7%	28.7%
10月	29.7%	41.6%	28.7%



採算			
	悪化	不変	好転
R5. 1月	44.6%	47.5%	7.9%
4月	45.6%	47.0%	7.4%
7月	33.7%	54.4%	11.9%
10月	33.5%	54.5%	12.0%
R6. 1月	33.8%	55.6%	10.6%
4月	35.6%	55.3%	9.1%
7月	33.9%	56.3%	9.8%
10月	32.8%	56.5%	10.7%

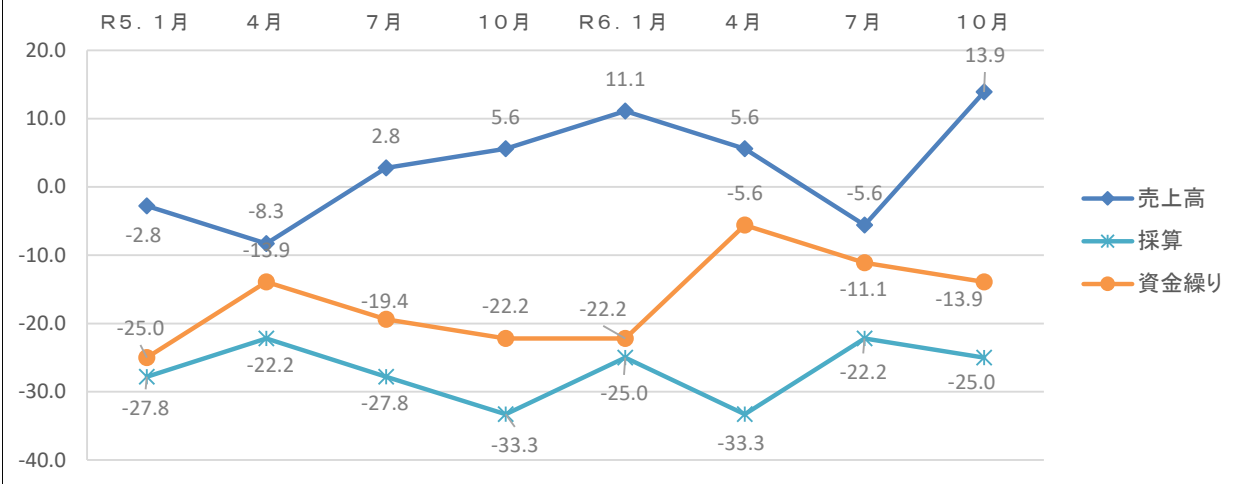


サービス業DI(木津川市)

昨年の今頃と比べた現在の経営環境等の状況について(%ポイント)

	R5. 1月	4月	7月	10月	R6. 1月	4月	7月	10月
売上高	-2.8	-8.3	2.8	5.6	11.1	5.6	-5.6	13.9
採算	-27.8	-22.2	-27.8	-33.3	-25.0	-33.3	-22.2	-25.0
資金繰り	-25.0	-13.9	-19.4	-22.2	-22.2	-5.6	-11.1	-13.9

前年同期比(木津川市・サービス業)

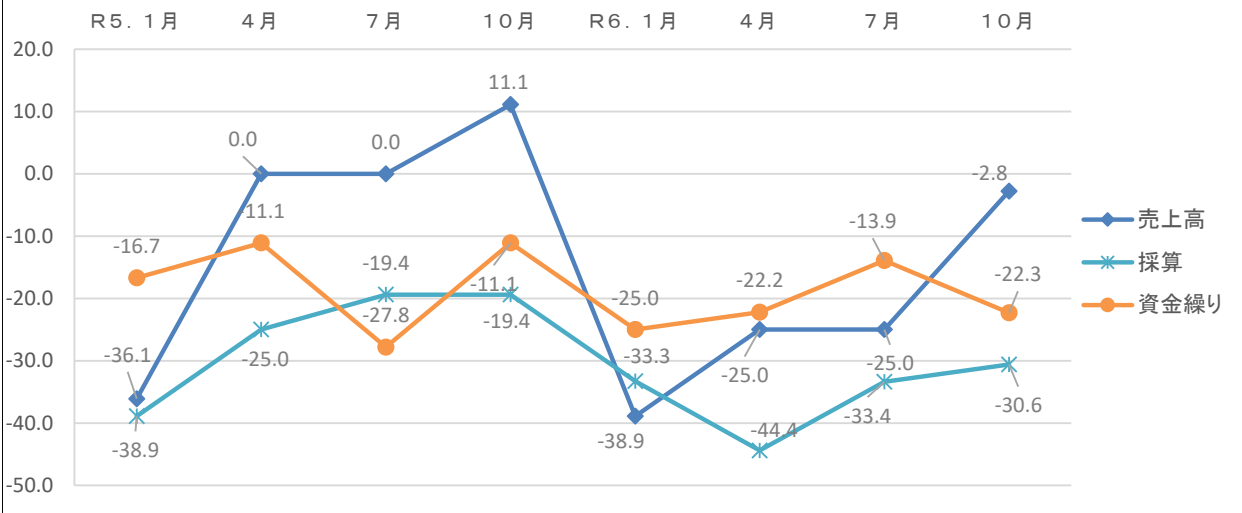


サービス業DI(木津川市)

現在と比べた今後(3か月後)の経営環境等の見通しについて(%ポイント)

	R5. 1月	4月	7月	10月	R6. 1月	4月	7月	10月
売上高	-36.1	0.0	0.0	11.1	-38.9	-25.0	-25.0	-2.8
採算	-38.9	-25.0	-19.4	-19.4	-33.3	-44.4	-33.4	-30.6
資金繰り	-16.7	-11.1	-27.8	-11.1	-25.0	-22.2	-13.9	-22.3

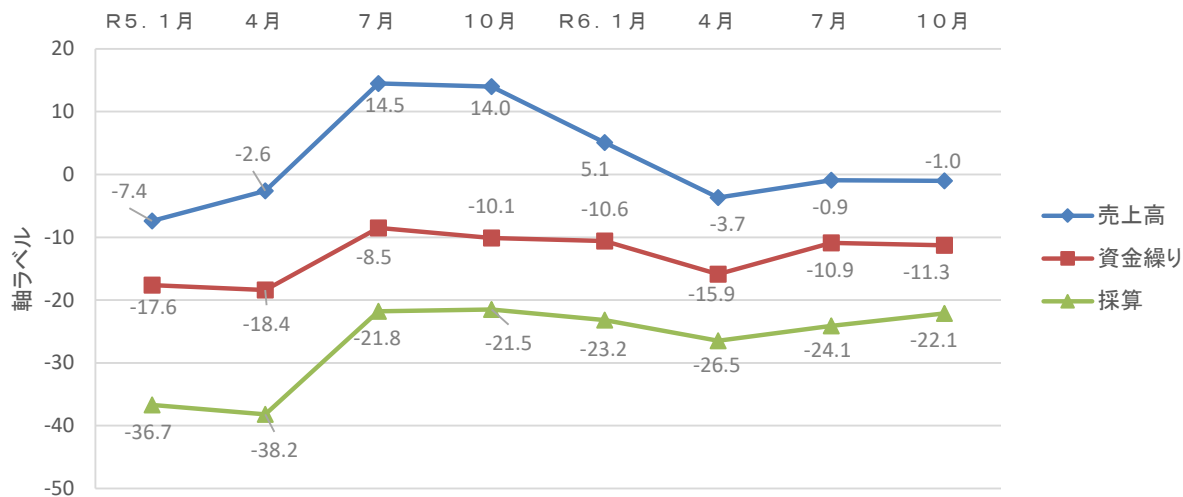
3か月後見通し(木津川市・サービス業)



サービス業DI(全国)
 昨年の今頃と比べた現在の経営環境等の状況について(%ポイント)

	R5. 1月	4月	7月	10月	R6. 1月	4月	7月	10月
売上高	-7.4	-2.6	14.5	14.0	5.1	-3.7	-0.9	-1.0
資金繰り	-17.6	-18.4	-8.5	-10.1	-10.6	-15.9	-10.9	-11.3
採算	-36.7	-38.2	-21.8	-21.5	-23.2	-26.5	-24.1	-22.1

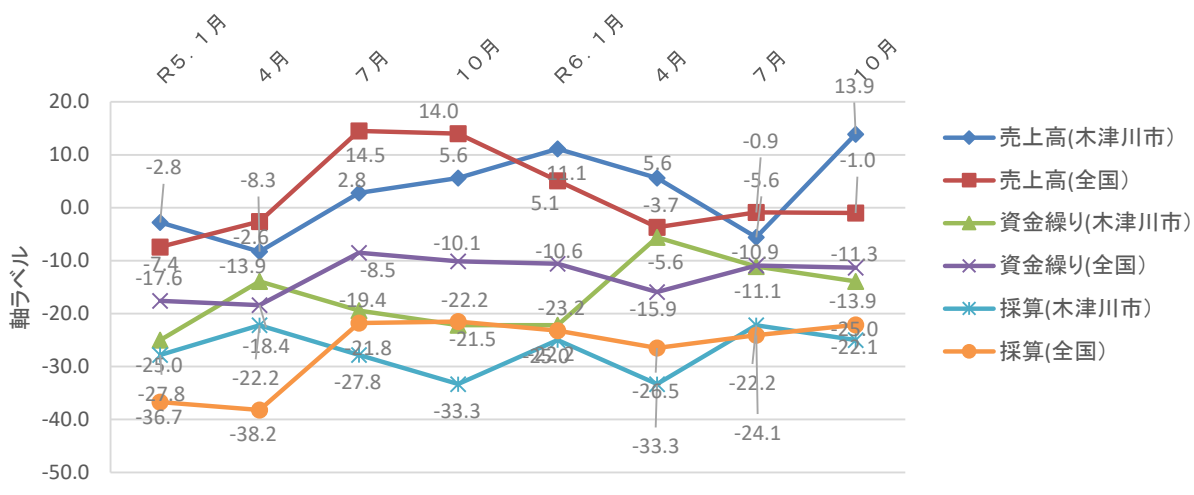
前年同期比(全国・サービス業)



サービス業DI(木津川市×全国)
 昨年の今頃と比べた現在の経営環境等の状況について(%ポイント)

	R5. 1月	4月	7月	10月	R6. 1月	4月	7月	10月
売上高(木津川市)	-2.8	-8.3	2.8	5.6	11.1	5.6	-5.6	13.9
売上高(全国)	-7.4	-2.6	14.5	14.0	5.1	-3.7	-0.9	-1.0
資金繰り(木津川市)	-25.0	-13.9	-19.4	-22.2	-22.2	-5.6	-11.1	-13.9
資金繰り(全国)	-17.6	-18.4	-8.5	-10.1	-10.6	-15.9	-10.9	-11.3
採算(木津川市)	-27.8	-22.2	-27.8	-33.3	-25.0	-33.3	-22.2	-25.0
採算(全国)	-36.7	-38.2	-21.8	-21.5	-23.2	-26.5	-24.1	-22.1

前年同期比(木津川市×全国サービス業)



景況調査 令和6年度10月期

各調査項目	回答数
	回答数/回答合計数=企業割合
	上記企業割合の%

DIの計算方法は、増加(好転)企業割合から減少(悪化)企業割合を差し引いた値を示す。(企業割合100%に調整後)

大津川市・全体					計102件					製造業					計19件					建設業					計13件					卸小売業					計34件					サービス業					計36件				
昨年同月比					昨年同月比					昨年同月比					昨年同月比					昨年同月比					昨年同月比					昨年同月比					昨年同月比														
	減少(C)	不変(B)	増加(A)	DI		減少(C)	不変(B)	増加(A)	DI		減少(C)	不変(B)	増加(A)	DI		減少(C)	不変(B)	増加(A)	DI		減少(C)	不変(B)	増加(A)	DI		減少(C)	不変(B)	増加(A)	DI		減少(C)	不変(B)	増加(A)	DI		減少(C)	不変(B)	増加(A)	DI										
売上高	36	41	25	102		10	6	3	19		4	4	5	13		16	12	6	34		6	19	11	36		6	19	11	36		6	19	11	36															
	0.3529	0.4020	0.2451			0.5263	0.3158	0.1579			0.3077	0.3077	0.3846			0.4706	0.3529	0.1765			0.1667	0.5278	0.3056			0.1667	0.5278	0.3056			0.1667	0.5278	0.3056																
	35.3%	40.2%	24.5%	-10.8%		52.6%	31.6%	15.8%	-36.8%		30.8%	30.7%	38.5%	7.7%		47.1%	35.3%	17.6%	-29.5%		16.7%	52.7%	30.6%	13.9%		16.7%	52.7%	30.6%	13.9%		16.7%	52.7%	30.6%																
販売数量	39	44	19	102		10	6	3	19		5	4	4	13		17	13	4	34		7	21	8	36		7	21	8	36		7	21	8	36															
	0.3824	0.4314	0.1863			0.5263	0.3158	0.1579			0.3846	0.3077	0.3077			0.5000	0.3824	0.1176			0.1944	0.5833	0.2222			0.1944	0.5833	0.2222			0.1944	0.5833	0.2222																
	38.2%	43.2%	18.6%	-19.6%		52.6%	31.6%	15.8%	-36.8%		38.5%	30.7%	30.8%	-7.7%		50.0%	38.2%	11.8%	-38.2%		19.4%	58.4%	22.2%	2.8%		19.4%	58.4%	22.2%	2.8%		19.4%	58.4%	22.2%																
売上単価	14	64	24	102		2	15	2	19		2	7	4	13		6	18	10	34		4	24	8	36		4	24	8	36		4	24	8	36															
	0.1373	0.6275	0.2353			0.1053	0.7895	0.1053			0.1538	0.5385	0.3077			0.1765	0.5294	0.2941			0.1111	0.6667	0.2222			0.1111	0.6667	0.2222			0.1111	0.6667	0.2222																
	13.7%	62.8%	23.5%	9.8%		10.5%	79.0%	10.5%	0.0%		15.4%	53.8%	30.8%	15.4%		17.6%	53.0%	29.4%	11.8%		11.1%	66.7%	22.2%	11.1%		11.1%	66.7%	22.2%	11.1%		11.1%	66.7%	22.2%																
仕入単価	77	25	0	102		11	8	0	19		9	4	0	13		30	4	0	34		27	9	0	36		27	9	0	36		27	9	0	36															
	0.7549	0.2451	0.0000			0.5789	0.4211	0.0000			0.6923	0.3077	0.0000			0.8824	0.1176	0.0000			0.7500	0.2500	0.0000			0.7500	0.2500	0.0000			0.7500	0.2500	0.0000																
	75.5%	24.5%	0.0%	-75.5%		57.9%	42.1%	0.0%	-57.9%		69.2%	30.8%	0.0%	-69.2%		88.2%	11.8%	0.0%	-88.2%		75.0%	25.0%	0.0%	-75.0%		75.0%	25.0%	0.0%	-75.0%		75.0%	25.0%	0.0%																
採算	42	48	12	102		7	8	4	19		4	7	2	13		19	12	3	34		12	21	3	36		12	21	3	36		12	21	3	36															
	0.4118	0.4706	0.1176			0.3684	0.4211	0.2105			0.3077	0.5385	0.1538			0.5588	0.3529	0.0882			0.3333	0.5833	0.0833			0.3333	0.5833	0.0833			0.3333	0.5833	0.0833																
	41.2%	47.0%	11.8%	-29.4%		36.8%	42.1%	21.1%	-15.7%		30.8%	53.8%	15.4%	-15.4%		55.9%	35.3%	8.8%	-47.1%		33.3%	58.4%	8.3%	-25.0%		33.3%	58.4%	8.3%	-25.0%		33.3%	58.4%	8.3%																
資金繰り	31	60	11	102		6	10	3	19		2	8	3	13		13	21	0	34		10	21	5	36		10	21	5	36		10	21	5	36															
	0.3039	0.5882	0.1078			0.3158	0.5263	0.1579			0.1538	0.6154	0.2308			0.3824	0.6176	0.0000			0.2778	0.5833	0.1389			0.2778	0.5833	0.1389			0.2778	0.5833	0.1389																
	30.4%	58.8%	10.8%	-19.6%		31.6%	52.6%	15.8%	-15.8%		15.4%	61.5%	23.1%	7.7%		38.2%	61.8%	0.0%	-38.2%		27.8%	58.3%	13.9%	-13.9%		27.8%	58.3%	13.9%	-13.9%		27.8%	58.3%	13.9%																

3か月後					3か月後					3か月後					3か月後					3か月後														
	減少(C)	不変(B)	増加(A)	DI		減少(C)	不変(B)	増加(A)	DI		減少(C)	不変(B)	増加(A)	DI		減少(C)	不変(B)	増加(A)	DI		減少(C)	不変(B)	増加(A)	DI		減少(C)	不変(B)	増加(A)	DI		減少(C)	不変(B)	増加(A)	DI
売上高	29	49	24	102		4	11	4	19		5	6	2	13		11	13	10	34		9	19	8	36		9	19	8	36		9	19	8	36
	0.2843	0.4804	0.2353			0.2105	0.5789	0.2105	0.0%		0.3846	0.4615	0.1538	-23.1%		0.3235	0.3824	0.2941	-3.0%		0.2500	0.5278	0.2222	-2.8%		0.2500	0.5278	0.2222	-2.8%		0.2500	0.5278	0.2222	
	28.4%	48.1%	23.5%	-4.9%		21.1%	57.8%	21.1%	0.0%		38.5%	46.1%	15.4%	-23.1%		32.4%	38.2%	29.4%	-3.0%		25.0%	52.8%	22.2%	-2.8%		25.0%	52.8%	22.2%	-2.8%		25.0%	52.8%	22.2%	
販売数量	30	54	18	102		4	12	3	19		5	6	2	13		12	15	7	34		9	21	6	36		9	21	6	36		9	21	6	36
	0.2941	0.5294	0.1765			0.2105	0.6316	0.1579			0.3846	0.4615	0.1538			0.3529	0.4412	0.2059			0.2500	0.5833	0.1667			0.2500	0.5833	0.1667			0.2500	0.5833	0.1667	
	29.4%	53.0%	17.6%	-11.8%		21.1%	63.1%	15.8%	-5.3%		38.5%	46.1%	15.4%	-23.1%		35.3%	44.1%	20.6%	-14.7%		25.0%	58.3%	16.7%	-8.3%		25.0%	58.3%	16.7%	-8.3%		25.0%	58.3%	16.7%	
売上単価	17	68	17	102		3	14	2	19		4	7	2	13		5	19	10	34		5	28	3	36		5	28	3	36		5	28	3	36
	0.1667	0.6667	0.1667			0.1579	0.7368	0.1053			0.3077	0.5385	0.1538			0.1471	0.5588	0.2941			0.1389	0.7778	0.0833			0.1389	0.7778	0.0833			0.1389	0.7778	0.0833	
	16.7%	66.6%	16.7%	0.0%		15.8%	73.7%	10.5%	-5.3%		30.8%	53.8%	15.4%	-15.4%		14.7%	55.9%	29.4%	14.7%		13.9%	77.8%	8.3%	-5.6%		13.9%	77.8%	8.3%	-5.6%		13.9%	77.8%	8.3%	
仕入単価	61	40	1	102		9	10	0	19		6	7	0	13		25	8	1	34		21	15	0	36		21	15	0	36		21	15	0	36
	0.5980	0.3922	0.0098			0.4737	0.5263	0.0000			0.4615	0.5385	0.0000			0.7353	0.2353	0.0294			0.5833	0.4167	0.0000			0.5833	0.4167	0.0000			0.5833	0.4167	0.0000	
	59.8%	39.2%	1.0%	-58.8%		47.4%	52.6%	0.0%	-47.4%		46.2%	53.8%	0.0%	-46.2%		73.5%	23.6%	2.9%	-70.6%		58.3%	41.7%	0.0%	-58.3%		58.3%	41.7%	0.0%	-58.3%		58.3%	41.7%	0.0%	
採算	37	54	11	102		5	12	2	19		6	6	1	13		12	17	5	34		14	19	3	36		14	19	3	36		14	19	3	36
	0.3627	0.5294	0.1078			0.2632	0.6316	0.1053			0.4615	0.4615	0.0769			0.3529	0.5000	0.1471			0.3889	0.5278	0.0833			0.3889	0.5278	0.0833			0.3889	0.5278	0.0833	
	36.3%	52.9%	10.8%	-25.5%		26.3%	63.2%	10.5%	-15.8%		46.2%	46.1%	7.7%	-38.5%		35.3%	50.0%	14.7%	-20.6%		38.9%	52.8%	8.3%	-30.6%		38.9%	52.8%	8.3%	-30.6%		38.9%	52.8%	8.3%	
資金繰り	29	64	9	102		5	12	2	19		3	9	1	13		10	21	3	34		11	22	3	36		11	22	3	36		11	22	3	36
	0.2843	0.6275	0.0882			0.2632	0.6316	0.1053			0.2308	0.6923	0.0769			0.2941	0.6176	0.0882			0.3056	0.6111	0.0833			0.3056	0.6111	0.0833			0.3056	0.6111	0.0833	
	28.4%	62.8%	8.8%	-19.6%		26.3%	63.2%	10.5%	-15.8%		23.1%	69.2%	7.7%	-15.4%		29.4%	61.8%	8.8%	-20.6%		30.6%	61.1%	8.3%	-22.3%		30.6%	61.1%	8.3%	-22.3%		30.6%	61.1%	8.3%	

各調査項目	回答数
	回答数/回答合計数=企業割合
	上記企業割合の%(小数点第4以下四捨五入)

注意！

企業割合で%にしたとき、合計が、100%にならない場合は、小数点第4位の切り上げもしくは、切り捨ての最も差が開く値を調整し、100%にすること。
調整した値はこのデータ計算表では、赤字で表示し、各調査項目のグラフには、表示横に※印をつけること。(折れ線グラフは、棒グラフのデータがベースとなっているため※は必要ない。)

※この欄の調整理由は、調整すべき小数点第4位の値が減少・増加も同じ値で、どちらか一方を調整するわけにはいかないため、DIに影響しない不変を調整しました。

※この欄の調整理由は、減少(増加)と不変の調整すべき小数点第4位が同じ値で、どちらも四捨五入をしようとして100%を超えるので、DIに影響しない不変を四捨五入しないことで100%に調整しました。

※この欄の調整理由は、減少(増加)と不変の調整すべき小数点第4位が同じ値で、どちらも四捨五入をしようとして100%を満たさないため、DIに影響しない不変を切り上げることで100%に調整しました。