

# 景況調査〈独自調査・全国調査〉

実施機関：木津川市商工会

調査実施月：2025年1月

## 【概況】

木津川市商工会では、2024年10月－12月期（以下、「当期」という。）の景況調査（市内小規模事業者102社〈製造業19社、建設業13社、卸小売業34社、サービス業36社）を行い結果を取りまとめた。

当期の景況調査によると、全産業D I（前年同期比）は売上高がマイナス4.9、採算（経常利益）はマイナス29.4となり、2024年7月－9月期（以下、「前期」という。）と比べ採算（経常利益）は横ばいであったものの売上高は若干の改善がみられた。物価高騰の影響はあるもののインバウンド需要が高まっていると思われる。

当期の業況を製造業、建設業、卸小売業、サービス業の4分野で見ると、昨年と比較した売上高では製造業はマイナス5.2、建設業はマイナス7.7、卸小売業はマイナス23.6、サービス業は13.9となり、サービス業の売上高が前期に引き続き好調であった。

一方、全国調査では全産業売上高D Iはマイナス14.5、採算（経常利益）はマイナス27.0となり、前期よりも数値は悪化傾向であった。全国の業種別の4分野の売上高D Iでは、製造業がマイナス15.7、建設業はマイナス12.6、卸小売業はマイナス26.2、サービス業がマイナス6.1となっており、4分野とも売上高D Iと同じくマイナス数字である。

このことから、木津川市の一部業種では回復傾向が見受けられるものの全国的には悪化傾向が継続しており、経営環境としてはまだまだ厳しい状況であったことが伺える。

木津川市のこの先3ヶ月後を見通した場合、売上高がマイナス24.5、採算（経常利益）はマイナス34.3となり、前期よりも悪化の見通しであった。これは、人手不足と原材料費高騰が中長期的な経営の不安材料であることを示していると考えられる。

業種別の4分野を3ヶ月後の見通しの売上高D Iで見ると、製造業が5.3、建設業がプラスマイナス0、卸小売業がマイナス3.0、サービス業がマイナス38.9となり、業種によってかなり見通しに差が出ている。

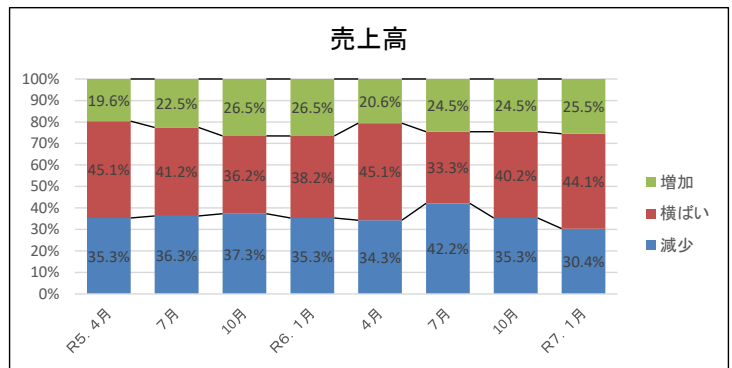
『京都府経済動向調査結果』より京都府内の景気は、円安の影響から訪日外国人観光客が増加し、観光業を中心に回復傾向の動きがみられた。しかしながら、物価上昇（特に食料品・エネルギー）の影響で個人消費は節約傾向にあり、宿泊・飲食業を中心に慢性的な人材不足が続いている。原材料費・光熱費の上昇が続くと、価格転嫁が進まない中小企業には厳しい状況であるといえる。

※全国調査は、全国商工会連合会が公表した中小企業景況調査報告書に基づく

※D Iは、増加（上昇、好転）企業割合から減少（低下、悪化）企業割合を差し引いた値

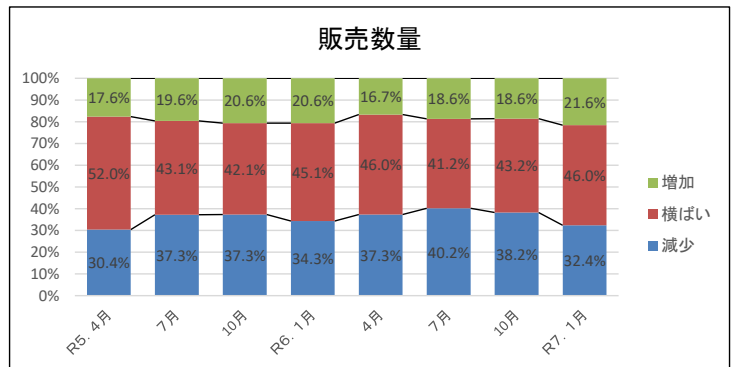
全体(木津川市)  
 昨年の今頃と比べた現在の経営環境等の状況について

| 売上高    |    |     |    |
|--------|----|-----|----|
|        | 減少 | 横ばい | 増加 |
| R5. 4月 | 36 | 46  | 20 |
| 7月     | 37 | 42  | 23 |
| 10月    | 38 | 37  | 27 |
| R6. 1月 | 36 | 39  | 27 |
| 4月     | 35 | 46  | 21 |
| 7月     | 43 | 34  | 25 |
| 10月    | 36 | 41  | 25 |
| R7. 1月 | 31 | 45  | 26 |



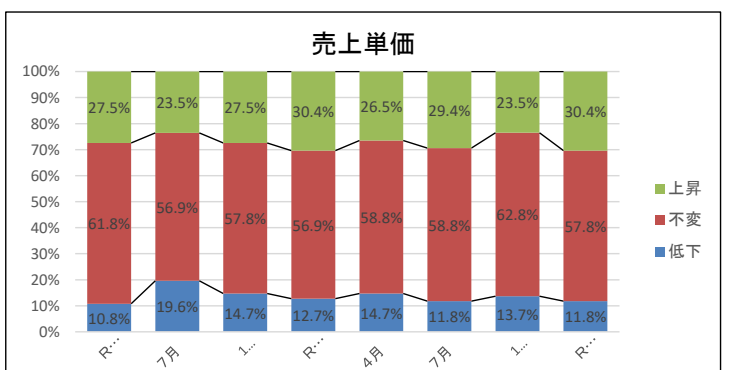
| 売上高    |       |       |       |
|--------|-------|-------|-------|
|        | 減少    | 横ばい   | 増加    |
| R5. 4月 | 35.3% | 45.1% | 19.6% |
| 7月     | 36.3% | 41.2% | 22.5% |
| 10月    | 37.3% | 36.2% | 26.5% |
| R6. 1月 | 35.3% | 38.2% | 26.5% |
| 4月     | 34.3% | 45.1% | 20.6% |
| 7月     | 42.2% | 33.3% | 24.5% |
| 10月    | 35.3% | 40.2% | 24.5% |
| R7. 1月 | 30.4% | 44.1% | 25.5% |

| 販売数量   |    |     |    |
|--------|----|-----|----|
|        | 減少 | 横ばい | 増加 |
| R5. 4月 | 31 | 53  | 18 |
| 7月     | 38 | 44  | 20 |
| 10月    | 38 | 43  | 21 |
| R6. 1月 | 35 | 46  | 21 |
| 4月     | 38 | 47  | 17 |
| 7月     | 41 | 42  | 19 |
| 10月    | 39 | 44  | 19 |
| R7. 1月 | 33 | 47  | 22 |



| 販売数量   |       |       |       |
|--------|-------|-------|-------|
|        | 減少    | 横ばい   | 増加    |
| R5. 4月 | 30.4% | 52.0% | 17.6% |
| 7月     | 37.3% | 43.1% | 19.6% |
| 10月    | 37.3% | 42.1% | 20.6% |
| R6. 1月 | 34.3% | 45.1% | 20.6% |
| 4月     | 37.3% | 46.0% | 16.7% |
| 7月     | 40.2% | 41.2% | 18.6% |
| 10月    | 38.2% | 43.2% | 18.6% |
| R7. 1月 | 32.4% | 46.0% | 21.6% |

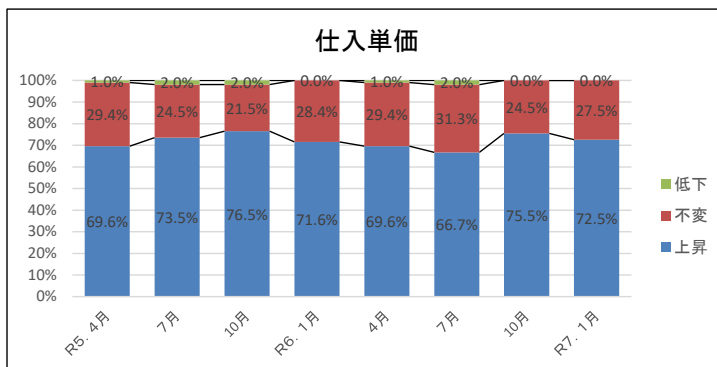
| 売上単価   |    |    |    |
|--------|----|----|----|
|        | 低下 | 不変 | 上昇 |
| R5. 4月 | 11 | 63 | 28 |
| 7月     | 20 | 58 | 24 |
| 10月    | 15 | 59 | 28 |
| R6. 1月 | 13 | 58 | 31 |
| 4月     | 15 | 60 | 27 |
| 7月     | 12 | 60 | 30 |
| 10月    | 14 | 64 | 24 |
| R7. 1月 | 12 | 59 | 31 |



| 売上単価   |       |       |       |
|--------|-------|-------|-------|
|        | 低下    | 不変    | 上昇    |
| R5. 4月 | 10.8% | 61.8% | 27.5% |
| 7月     | 19.6% | 56.9% | 23.5% |
| 10月    | 14.7% | 57.8% | 27.5% |
| R6. 1月 | 12.7% | 56.9% | 30.4% |
| 4月     | 14.7% | 58.8% | 26.5% |
| 7月     | 11.8% | 58.8% | 29.4% |
| 10月    | 13.7% | 62.8% | 23.5% |
| R7. 1月 | 11.8% | 57.8% | 30.4% |

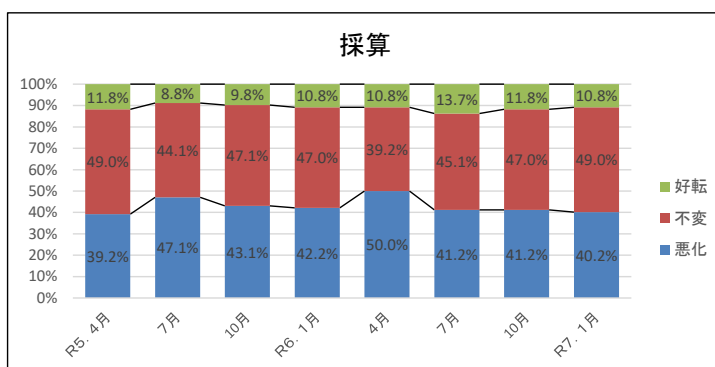
| 仕入単価   |    |    |    |
|--------|----|----|----|
|        | 上昇 | 不変 | 低下 |
| R5. 4月 | 71 | 30 | 1  |
| 7月     | 75 | 25 | 2  |
| 10月    | 78 | 22 | 2  |
| R6. 1月 | 73 | 29 | 0  |
| 4月     | 71 | 30 | 1  |
| 7月     | 68 | 32 | 2  |
| 10月    | 77 | 25 | 0  |
| R7. 1月 | 74 | 28 | 0  |

| 仕入単価   |       |       |      |
|--------|-------|-------|------|
|        | 上昇    | 不変    | 低下   |
| R5. 4月 | 69.6% | 29.4% | 1.0% |
| 7月     | 73.5% | 24.5% | 2.0% |
| 10月    | 76.5% | 21.5% | 2.0% |
| R6. 1月 | 71.6% | 28.4% | 0.0% |
| 4月     | 69.6% | 29.4% | 1.0% |
| 7月     | 66.7% | 31.3% | 2.0% |
| 10月    | 75.5% | 24.5% | 0.0% |
| R7. 1月 | 72.5% | 27.5% | 0.0% |



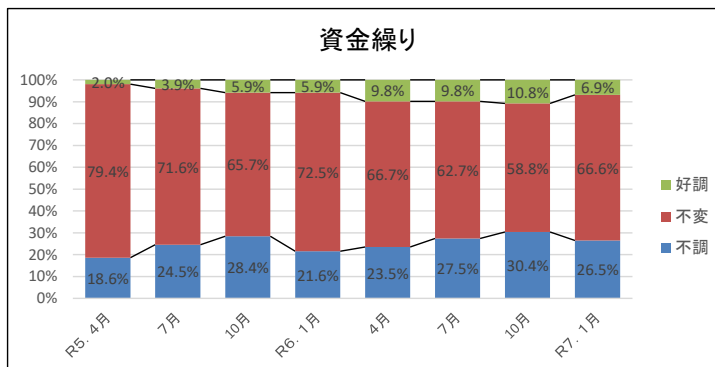
| 採算     |    |    |    |
|--------|----|----|----|
|        | 悪化 | 不変 | 好転 |
| R5. 4月 | 40 | 50 | 12 |
| 7月     | 48 | 45 | 9  |
| 10月    | 44 | 48 | 10 |
| R6. 1月 | 43 | 48 | 11 |
| 4月     | 51 | 40 | 11 |
| 7月     | 42 | 46 | 14 |
| 10月    | 42 | 48 | 12 |
| R7. 1月 | 41 | 50 | 11 |

| 採算     |       |       |       |
|--------|-------|-------|-------|
|        | 悪化    | 不変    | 好転    |
| R5. 4月 | 39.2% | 49.0% | 11.8% |
| 7月     | 47.1% | 44.1% | 8.8%  |
| 10月    | 43.1% | 47.1% | 9.8%  |
| R6. 1月 | 42.2% | 47.0% | 10.8% |
| 4月     | 50.0% | 39.2% | 10.8% |
| 7月     | 41.2% | 45.1% | 13.7% |
| 10月    | 41.2% | 47.0% | 11.8% |
| R7. 1月 | 40.2% | 49.0% | 10.8% |



| 資金繰り   |    |    |    |
|--------|----|----|----|
|        | 不調 | 不変 | 好調 |
| R5. 4月 | 19 | 81 | 2  |
| 7月     | 25 | 73 | 4  |
| 10月    | 29 | 67 | 6  |
| R6. 1月 | 22 | 74 | 6  |
| 4月     | 24 | 68 | 10 |
| 7月     | 28 | 64 | 10 |
| 10月    | 31 | 60 | 11 |
| R7. 1月 | 27 | 68 | 7  |

| 資金繰り   |       |       |       |
|--------|-------|-------|-------|
|        | 不調    | 不変    | 好調    |
| R5. 4月 | 18.6% | 79.4% | 2.0%  |
| 7月     | 24.5% | 71.6% | 3.9%  |
| 10月    | 28.4% | 65.7% | 5.9%  |
| R6. 1月 | 21.6% | 72.5% | 5.9%  |
| 4月     | 23.5% | 66.7% | 9.8%  |
| 7月     | 27.5% | 62.7% | 9.8%  |
| 10月    | 30.4% | 58.8% | 10.8% |
| R7. 1月 | 26.5% | 66.6% | 6.9%  |



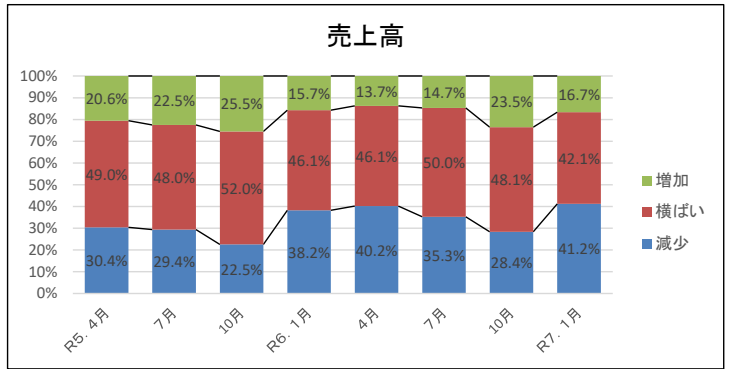
全体(木津川市)

現在と比べた今後(3か月後)の経営環境等の見通しについて

| 売上高    |    |     |    |
|--------|----|-----|----|
|        | 減少 | 横ばい | 増加 |
| R5. 4月 | 31 | 50  | 21 |
| 7月     | 30 | 49  | 23 |
| 10月    | 23 | 53  | 26 |
| R6. 1月 | 39 | 47  | 16 |
| 4月     | 41 | 47  | 14 |
| 7月     | 36 | 51  | 15 |
| 10月    | 29 | 49  | 24 |
| R7. 1月 | 42 | 43  | 17 |

| 売上高    |       |       |       |
|--------|-------|-------|-------|
|        | 減少    | 横ばい   | 増加    |
| R5. 4月 | 30.4% | 49.0% | 20.6% |
| 7月     | 29.4% | 48.0% | 22.5% |
| 10月    | 22.5% | 52.0% | 25.5% |
| R6. 1月 | 38.2% | 46.1% | 15.7% |
| 4月     | 40.2% | 46.1% | 13.7% |
| 7月     | 35.3% | 50.0% | 14.7% |
| 10月    | 28.4% | 48.1% | 23.5% |
| R7. 1月 | 41.2% | 42.1% | 16.7% |

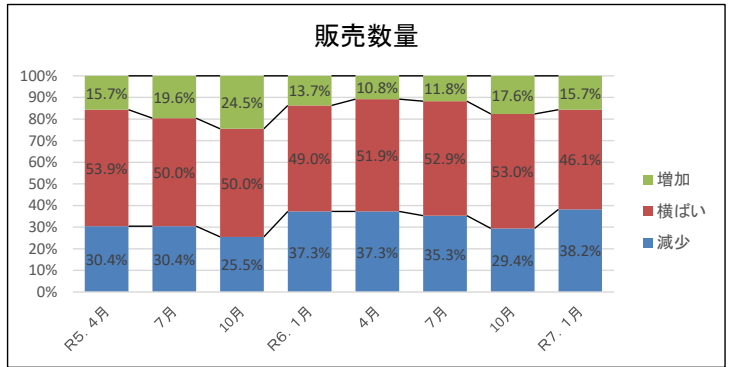
※  
※



| 販売数量   |    |     |    |
|--------|----|-----|----|
|        | 減少 | 横ばい | 増加 |
| R5. 4月 | 31 | 55  | 16 |
| 7月     | 31 | 51  | 20 |
| 10月    | 26 | 51  | 25 |
| R6. 1月 | 38 | 50  | 14 |
| 4月     | 38 | 53  | 11 |
| 7月     | 36 | 54  | 12 |
| 10月    | 30 | 54  | 18 |
| R7. 1月 | 39 | 47  | 16 |

| 販売数量   |       |       |       |
|--------|-------|-------|-------|
|        | 減少    | 横ばい   | 増加    |
| R5. 4月 | 30.4% | 53.9% | 15.7% |
| 7月     | 30.4% | 50.0% | 19.6% |
| 10月    | 25.5% | 50.0% | 24.5% |
| R6. 1月 | 37.3% | 49.0% | 13.7% |
| 4月     | 37.3% | 51.9% | 10.8% |
| 7月     | 35.3% | 52.9% | 11.8% |
| 10月    | 29.4% | 53.0% | 17.6% |
| R7. 1月 | 38.2% | 46.1% | 15.7% |

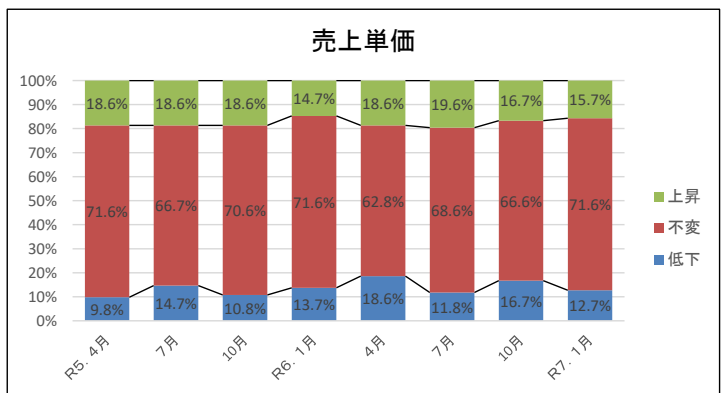
※  
※



| 売上単価   |    |    |    |
|--------|----|----|----|
|        | 低下 | 不変 | 上昇 |
| R5. 4月 | 10 | 73 | 19 |
| 7月     | 15 | 68 | 19 |
| 10月    | 11 | 72 | 19 |
| R6. 1月 | 14 | 73 | 15 |
| 4月     | 19 | 64 | 19 |
| 7月     | 12 | 70 | 20 |
| 10月    | 17 | 68 | 17 |
| R7. 1月 | 13 | 73 | 16 |

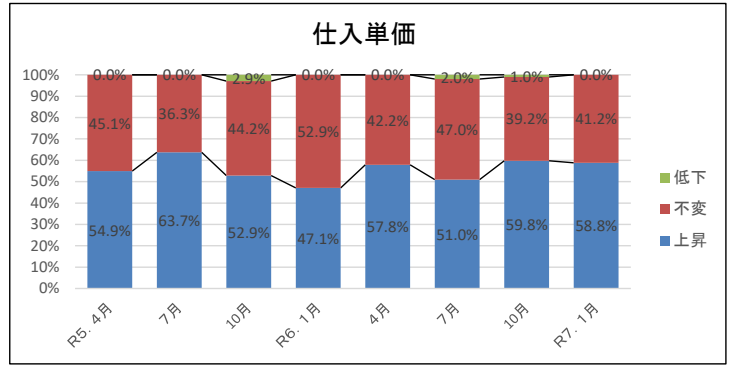
| 売上単価   |       |       |       |
|--------|-------|-------|-------|
|        | 低下    | 不変    | 上昇    |
| R5. 4月 | 9.8%  | 71.6% | 18.6% |
| 7月     | 14.7% | 66.7% | 18.6% |
| 10月    | 10.8% | 70.6% | 18.6% |
| R6. 1月 | 13.7% | 71.6% | 14.7% |
| 4月     | 18.6% | 62.8% | 18.6% |
| 7月     | 11.8% | 68.6% | 19.6% |
| 10月    | 16.7% | 66.6% | 16.7% |
| R7. 1月 | 12.7% | 71.6% | 15.7% |

※  
※



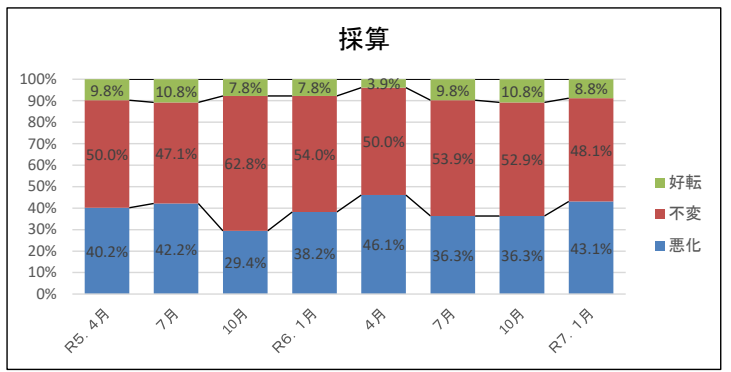
| 仕入単価   |    |    |    |
|--------|----|----|----|
|        | 上昇 | 不変 | 低下 |
| R5. 4月 | 56 | 46 | 0  |
| 7月     | 65 | 37 | 0  |
| 10月    | 54 | 45 | 3  |
| R6. 1月 | 48 | 54 | 0  |
| 4月     | 59 | 43 | 0  |
| 7月     | 52 | 48 | 2  |
| 10月    | 61 | 40 | 1  |
| R7. 1月 | 60 | 42 | 0  |

| 仕入単価   |       |       |      |
|--------|-------|-------|------|
|        | 上昇    | 不変    | 低下   |
| R5. 4月 | 54.9% | 45.1% | 0.0% |
| 7月     | 63.7% | 36.3% | 0.0% |
| 10月    | 52.9% | 44.2% | 2.9% |
| R6. 1月 | 47.1% | 52.9% | 0.0% |
| 4月     | 57.8% | 42.2% | 0.0% |
| 7月     | 51.0% | 47.0% | 2.0% |
| 10月    | 59.8% | 39.2% | 1.0% |
| R7. 1月 | 58.8% | 41.2% | 0.0% |



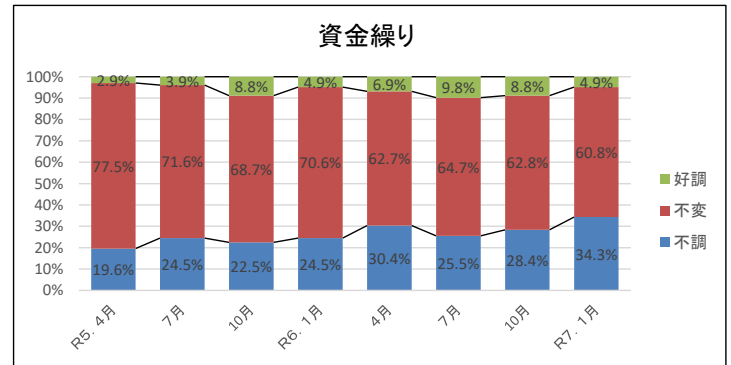
| 採算     |    |    |    |
|--------|----|----|----|
|        | 悪化 | 不変 | 好転 |
| R5. 4月 | 41 | 51 | 10 |
| 7月     | 43 | 48 | 11 |
| 10月    | 30 | 64 | 8  |
| R6. 1月 | 39 | 55 | 8  |
| 4月     | 47 | 51 | 4  |
| 7月     | 37 | 55 | 10 |
| 10月    | 37 | 54 | 11 |
| R7. 1月 | 44 | 49 | 9  |

| 採算     |       |       |       |
|--------|-------|-------|-------|
|        | 悪化    | 不変    | 好転    |
| R5. 4月 | 40.2% | 50.0% | 9.8%  |
| 7月     | 42.2% | 47.1% | 10.8% |
| 10月    | 29.4% | 62.8% | 7.8%  |
| R6. 1月 | 38.2% | 54.0% | 7.8%  |
| 4月     | 46.1% | 50.0% | 3.9%  |
| 7月     | 36.3% | 53.9% | 9.8%  |
| 10月    | 36.3% | 52.9% | 10.8% |
| R7. 1月 | 43.1% | 48.1% | 8.8%  |



| 資金繰り   |    |    |    |
|--------|----|----|----|
|        | 不調 | 不変 | 好調 |
| R5. 4月 | 20 | 79 | 3  |
| 7月     | 25 | 73 | 4  |
| 10月    | 23 | 70 | 9  |
| R6. 1月 | 25 | 72 | 5  |
| 4月     | 31 | 64 | 7  |
| 7月     | 26 | 66 | 10 |
| 10月    | 29 | 64 | 9  |
| R7. 1月 | 35 | 62 | 5  |

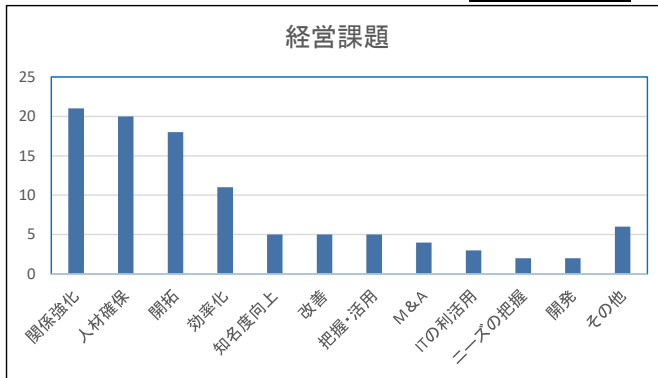
| 資金繰り   |       |       |      |
|--------|-------|-------|------|
|        | 不調    | 不変    | 好調   |
| R5. 4月 | 19.6% | 77.5% | 2.9% |
| 7月     | 24.5% | 71.6% | 3.9% |
| 10月    | 22.5% | 68.7% | 8.8% |
| R6. 1月 | 24.5% | 70.6% | 4.9% |
| 4月     | 30.4% | 62.7% | 6.9% |
| 7月     | 25.5% | 64.7% | 9.8% |
| 10月    | 28.4% | 62.8% | 8.8% |
| R7. 1月 | 34.3% | 60.8% | 4.9% |



全体(木津川市)

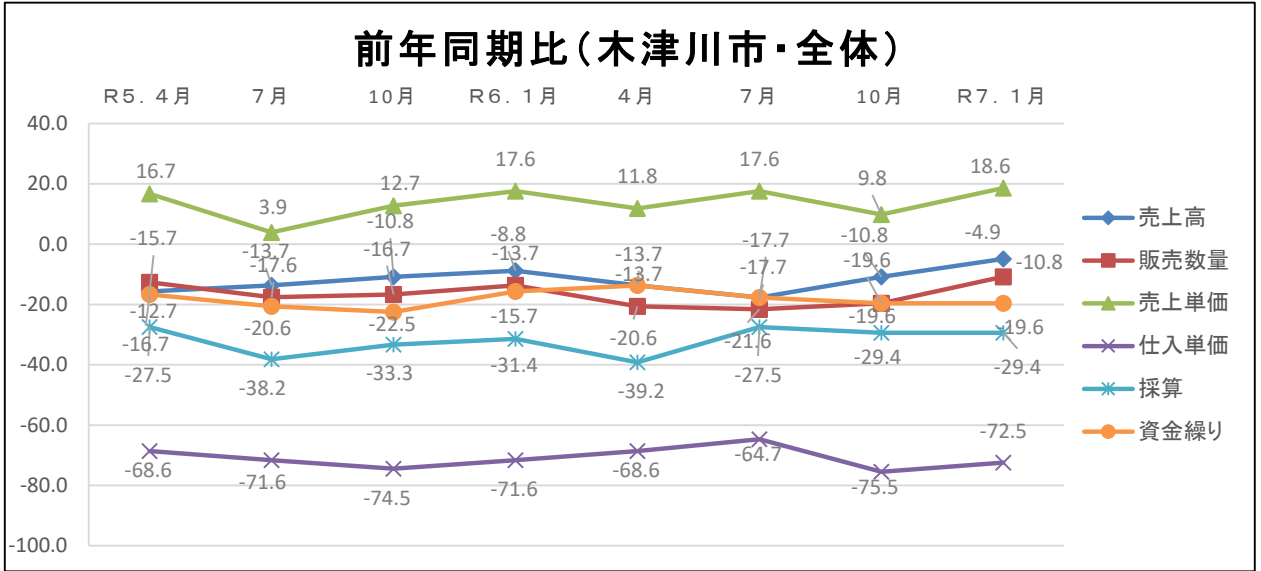
現在の経営課題について、最も重要だと思われるもの

| 項目     | 項目詳細                  | 回答数 |
|--------|-----------------------|-----|
| 関係強化   | 既存の商圏・顧客・販路との関係強化     | 21  |
| 人材確保   | 人材確保                  | 20  |
| 開拓     | 新たな商圏・顧客・販路の開拓        | 18  |
| 効率化    | 業務の効率化                | 11  |
| 知名度向上  | 製品・サービスのPR活動や自社の知名度向上 | 5   |
| 改善     | 既存の製品・サービスの改善         | 5   |
| 把握・活用  | 自社の強みの把握・活用           | 5   |
| M&A    | 事業承継・廃業・M&A           | 4   |
| ITの利活用 | ITの利活用                | 3   |
| ニーズの把握 | 商圏・顧客ニーズの把握           | 2   |
| 開発     | 新製品・サービスの開発           | 2   |
| その他    | その他                   | 6   |
| 合計     |                       | 102 |



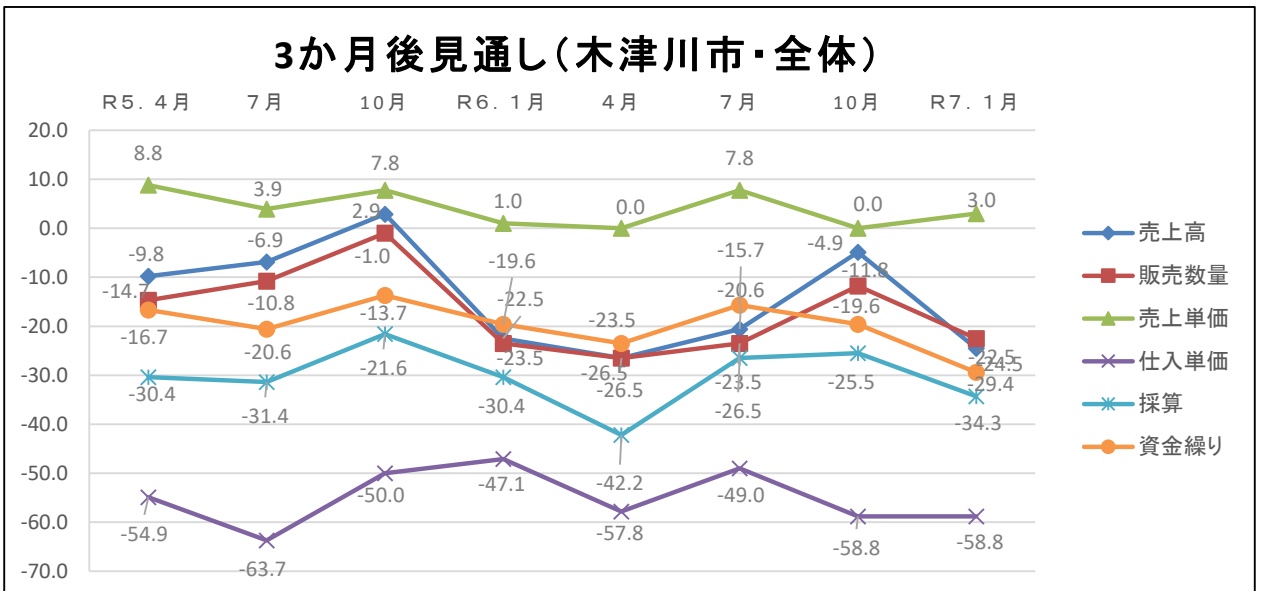
全体DI(木津川市)  
 昨年の今頃と比べた現在の経営環境等の状況について(%ポイント)

|      | R5. 4月 | 7月    | 10月   | R6. 1月 | 4月    | 7月    | 10月   | R7. 1月 |
|------|--------|-------|-------|--------|-------|-------|-------|--------|
| 売上高  | -15.7  | -13.7 | -10.8 | -8.8   | -13.7 | -17.7 | -10.8 | -4.9   |
| 販売数量 | -12.7  | -17.6 | -16.7 | -13.7  | -20.6 | -21.6 | -19.6 | -10.8  |
| 売上単価 | 16.7   | 3.9   | 12.7  | 17.6   | 11.8  | 17.6  | 9.8   | 18.6   |
| 仕入単価 | -68.6  | -71.6 | -74.5 | -71.6  | -68.6 | -64.7 | -75.5 | -72.5  |
| 採算   | -27.5  | -38.2 | -33.3 | -31.4  | -39.2 | -27.5 | -29.4 | -29.4  |
| 資金繰り | -16.7  | -20.6 | -22.5 | -15.7  | -13.7 | -17.7 | -19.6 | -19.6  |



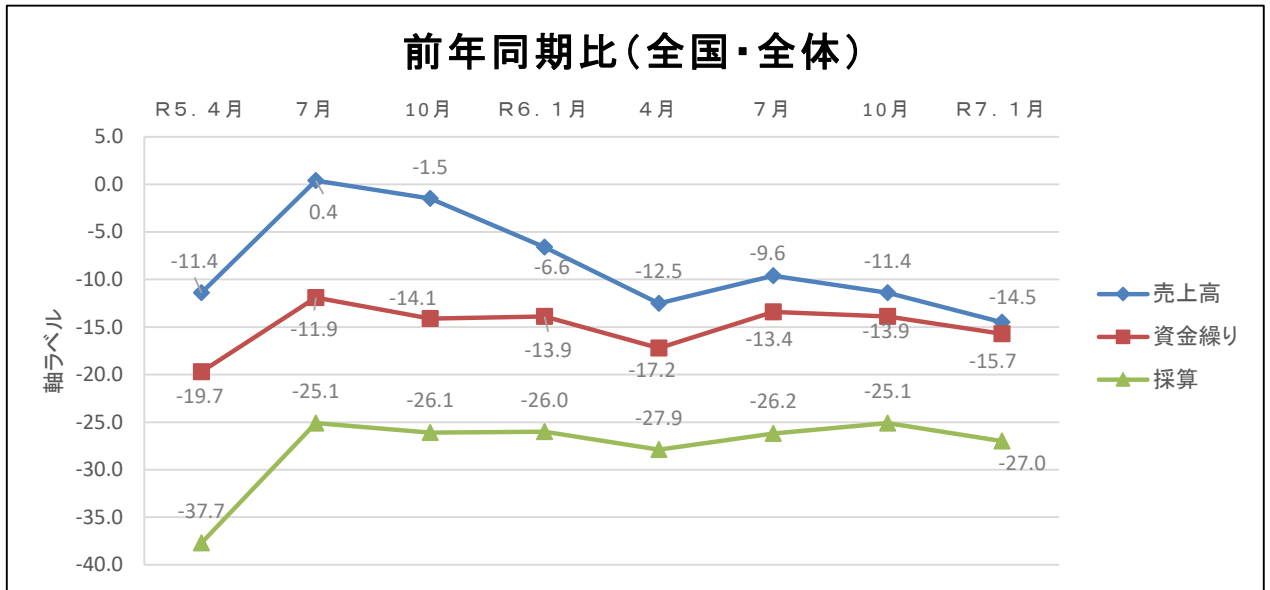
全体DI(木津川市)  
 現在と比べた今後(3か月後)の経営環境等の見通しについて(%ポイント)

|      | R5. 4月 | 7月    | 10月   | R6. 1月 | 4月    | 7月    | 10月   | R7. 1月 |
|------|--------|-------|-------|--------|-------|-------|-------|--------|
| 売上高  | -9.8   | -6.9  | 2.9   | -22.5  | -26.5 | -20.6 | -4.9  | -24.5  |
| 販売数量 | -14.7  | -10.8 | -1.0  | -23.5  | -26.5 | -23.5 | -11.8 | -22.5  |
| 売上単価 | 8.8    | 3.9   | 7.8   | 1.0    | 0.0   | 7.8   | 0.0   | 3.0    |
| 仕入単価 | -54.9  | -63.7 | -50.0 | -47.1  | -57.8 | -49.0 | -58.8 | -58.8  |
| 採算   | -30.4  | -31.4 | -21.6 | -30.4  | -42.2 | -26.5 | -25.5 | -34.3  |
| 資金繰り | -16.7  | -20.6 | -13.7 | -19.6  | -23.5 | -15.7 | -19.6 | -29.4  |



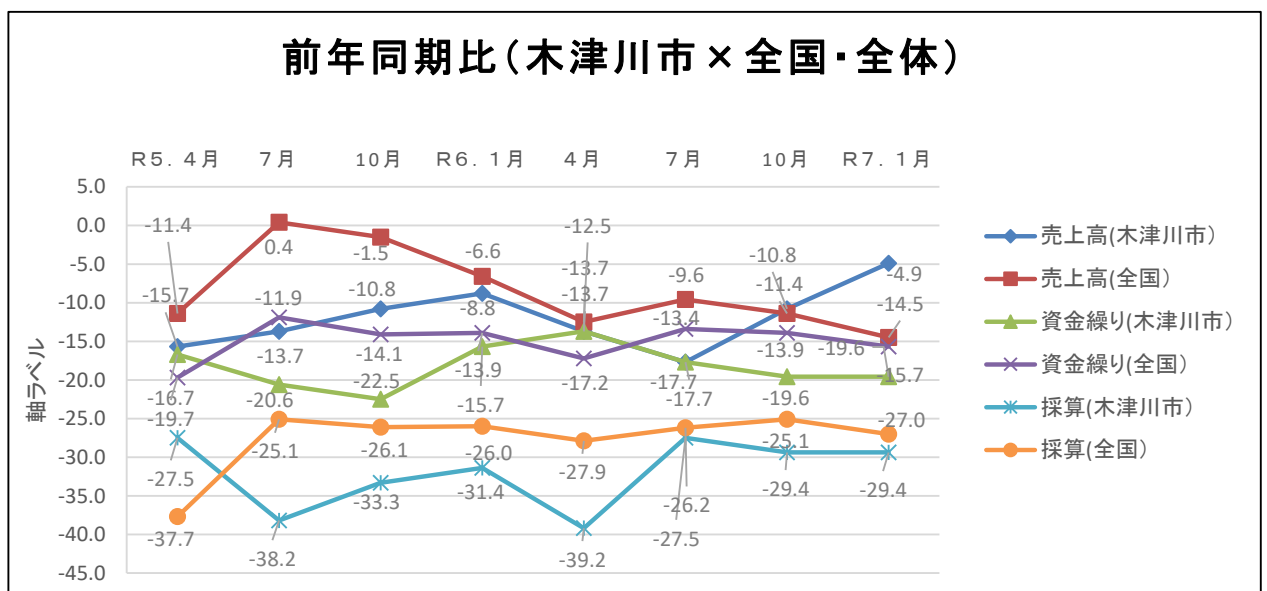
全体DI(全国)  
 昨年の今頃と比べた現在の経営環境等の状況について(%ポイント)

|      | R5. 4月 | 7月    | 10月   | R6. 1月 | 4月    | 7月    | 10月   | R7. 1月 |
|------|--------|-------|-------|--------|-------|-------|-------|--------|
| 売上高  | -11.4  | 0.4   | -1.5  | -6.6   | -12.5 | -9.6  | -11.4 | -14.5  |
| 資金繰り | -19.7  | -11.9 | -14.1 | -13.9  | -17.2 | -13.4 | -13.9 | -15.7  |
| 採算   | -37.7  | -25.1 | -26.1 | -26.0  | -27.9 | -26.2 | -25.1 | -27.0  |



全体DI(木津川市×全国)  
 昨年の今頃と比べた現在の経営環境等の状況について(%ポイント)

|            | R5. 4月 | 7月    | 10月   | R6. 1月 | 4月    | 7月    | 10月   | R7. 1月 |
|------------|--------|-------|-------|--------|-------|-------|-------|--------|
| 売上高(木津川市)  | -15.7  | -13.7 | -10.8 | -8.8   | -13.7 | -17.7 | -10.8 | -4.9   |
| 売上高(全国)    | -11.4  | 0.4   | -1.5  | -6.6   | -12.5 | -9.6  | -11.4 | -14.5  |
| 資金繰り(木津川市) | -16.7  | -20.6 | -22.5 | -15.7  | -13.7 | -17.7 | -19.6 | -19.6  |
| 資金繰り(全国)   | -19.7  | -11.9 | -14.1 | -13.9  | -17.2 | -13.4 | -13.9 | -15.7  |
| 採算(木津川市)   | -27.5  | -38.2 | -33.3 | -31.4  | -39.2 | -27.5 | -29.4 | -29.4  |
| 採算(全国)     | -37.7  | -25.1 | -26.1 | -26.0  | -27.9 | -26.2 | -25.1 | -27.0  |





# 景況調査 令和7年 1月期

|       |                |
|-------|----------------|
| 各調査項目 | 回答数            |
|       | 回答数/回答合計数=企業割合 |
|       | 上記企業割合の%       |

DIの計算方法は、増加(好転)企業割合から減少(悪化)企業割合を差し引いた値を示す。(企業割合100%に調整後)

| 大津川市・全体 計102件 |        |        |        |        | 製造業 計19件 |        |        |        |        | 建設業 計13件 |        |        |        |        | 卸小売業 計34件 |        |        |        |        | サービス業 計36件 |        |        |        |        |
|---------------|--------|--------|--------|--------|----------|--------|--------|--------|--------|----------|--------|--------|--------|--------|-----------|--------|--------|--------|--------|------------|--------|--------|--------|--------|
| 昨年同期比         |        |        |        |        | 昨年同期比    |        |        |        |        | 昨年同期比    |        |        |        |        | 昨年同期比     |        |        |        |        | 昨年同期比      |        |        |        |        |
|               | 減少(C)  | 不変(B)  | 増加(A)  | DI     |          | 減少(C)  | 不変(B)  | 増加(A)  | DI     |          | 減少(C)  | 不変(B)  | 増加(A)  | DI     |           | 減少(C)  | 不変(B)  | 増加(A)  | DI     |            | 減少(C)  | 不変(B)  | 増加(A)  | DI     |
| 売上高           | 31     | 45     | 26     | 102    | 売上高(加工額) | 5      | 10     | 4      | 19     | 売上高      | 3      | 8      | 2      | 13     | 売上高       | 14     | 14     | 6      | 34     | 売上高        | 9      | 13     | 14     | 36     |
|               | 0.3039 | 0.4412 | 0.2549 |        |          | 0.2632 | 0.5263 | 0.2105 |        |          | 0.2308 | 0.6154 | 0.1538 |        |           | 0.4118 | 0.4118 | 0.1765 |        |            | 0.2500 | 0.3611 | 0.3889 |        |
|               | 30.4%  | 44.1%  | 25.5%  | -4.9%  |          | 26.3%  | 52.6%  | 21.1%  | -5.2%  |          | 23.1%  | 61.5%  | 15.4%  | -7.7%  |           | 41.2%  | 41.2%  | 17.6%  | -23.6% |            | 25.0%  | 36.1%  | 38.9%  | 13.9%  |
| 販売数量          | 33     | 47     | 22     | 102    | 販売数量     | 6      | 11     | 2      | 19     | 販売数量     | 3      | 8      | 2      | 13     | 販売数量      | 16     | 14     | 4      | 34     | 販売数量       | 8      | 14     | 14     | 36     |
|               | 0.3235 | 0.4608 | 0.2157 |        |          | 0.3158 | 0.5789 | 0.1053 |        |          | 0.2308 | 0.6154 | 0.1538 |        |           | 0.4706 | 0.4118 | 0.1176 |        |            | 0.2222 | 0.3889 | 0.3889 |        |
|               | 32.4%  | 46.0%  | 21.6%  | -10.8% |          | 31.6%  | 57.9%  | 10.5%  | -21.1% |          | 23.1%  | 61.5%  | 15.4%  | -7.7%  |           | 47.1%  | 41.1%  | 11.8%  | -35.3% |            | 22.2%  | 38.9%  | 38.9%  | 16.7%  |
| 売上単価          | 12     | 59     | 31     | 102    | 売上単価     | 2      | 14     | 3      | 19     | 売上単価     | 4      | 5      | 4      | 13     | 売上単価      | 3      | 17     | 14     | 34     | 売上単価       | 3      | 23     | 10     | 36     |
|               | 0.1176 | 0.5784 | 0.3039 |        |          | 0.1053 | 0.7368 | 0.1579 |        |          | 0.3077 | 0.3846 | 0.3077 |        |           | 0.0882 | 0.5000 | 0.4118 |        |            | 0.0833 | 0.6389 | 0.2778 |        |
|               | 11.8%  | 57.8%  | 30.4%  | 18.6%  |          | 10.5%  | 73.7%  | 15.8%  | 5.3%   |          | 30.8%  | 38.4%  | 30.8%  | 0.0%   |           | 8.8%   | 50.0%  | 41.2%  | 32.4%  |            | 8.3%   | 63.9%  | 27.8%  | 19.5%  |
| 仕入単価          | 74     | 28     | 0      | 102    | 仕入単価     | 11     | 8      | 0      | 19     | 仕入単価     | 10     | 3      | 0      | 13     | 仕入単価      | 28     | 6      | 0      | 34     | 仕入単価       | 25     | 11     | 0      | 36     |
|               | 0.7255 | 0.2745 | 0.0000 |        |          | 0.5789 | 0.4211 | 0.0000 |        |          | 0.7692 | 0.2308 | 0.0000 |        |           | 0.8235 | 0.1765 | 0.0000 |        |            | 0.6944 | 0.3056 | 0.0000 |        |
|               | 72.5%  | 27.5%  | 0.0%   | -72.5% |          | 57.9%  | 42.1%  | 0.0%   | -57.9% |          | 76.9%  | 23.1%  | 0.0%   | -76.9% |           | 82.4%  | 17.6%  | 0.0%   | -82.4% |            | 69.4%  | 30.6%  | 0.0%   | -69.4% |
| 採算            | 41     | 50     | 11     | 102    | 採算       | 6      | 11     | 2      | 19     | 採算       | 6      | 4      | 3      | 13     | 採算        | 16     | 15     | 3      | 34     | 採算         | 13     | 20     | 3      | 36     |
|               | 0.4020 | 0.4902 | 0.1078 |        |          | 0.3158 | 0.5789 | 0.1053 |        |          | 0.4615 | 0.3077 | 0.2308 |        |           | 0.4706 | 0.4412 | 0.0882 |        |            | 0.3611 | 0.5556 | 0.0833 |        |
|               | 40.2%  | 49.0%  | 10.8%  | -29.4% |          | 31.6%  | 57.9%  | 10.5%  | -21.1% |          | 46.2%  | 30.7%  | 23.1%  | -23.1% |           | 47.1%  | 44.1%  | 8.8%   | -38.3% |            | 36.1%  | 55.6%  | 8.3%   | -27.8% |
| 資金繰り          | 27     | 68     | 7      | 102    | 資金繰り     | 4      | 13     | 2      | 19     | 資金繰り     | 2      | 10     | 1      | 13     | 資金繰り      | 12     | 21     | 1      | 34     | 資金繰り       | 9      | 24     | 3      | 36     |
|               | 0.2647 | 0.6667 | 0.0686 |        |          | 0.2105 | 0.6842 | 0.1053 |        |          | 0.1538 | 0.7692 | 0.0769 |        |           | 0.3529 | 0.6176 | 0.0294 |        |            | 0.2500 | 0.6667 | 0.0833 |        |
|               | 26.5%  | 66.6%  | 6.9%   | -19.6% |          | 21.1%  | 68.4%  | 10.5%  | -10.6% |          | 15.4%  | 76.9%  | 7.7%   | -7.7%  |           | 35.3%  | 61.8%  | 2.9%   | -32.4% |            | 25.0%  | 66.7%  | 8.3%   | -16.7% |

| 3か月後 |        |        |        |        | 3か月後 |        |        |        |        | 3か月後 |        |        |        |        | 3か月後 |        |        |        |        | 3か月後 |        |        |        |        |
|------|--------|--------|--------|--------|------|--------|--------|--------|--------|------|--------|--------|--------|--------|------|--------|--------|--------|--------|------|--------|--------|--------|--------|
|      | 減少(C)  | 不変(B)  | 増加(A)  | DI     |      | 減少(C)  | 不変(B)  | 増加(A)  | DI     |      | 減少(C)  | 不変(B)  | 増加(A)  | DI     |      | 減少(C)  | 不変(B)  | 増加(A)  | DI     |      | 減少(C)  | 不変(B)  | 増加(A)  | DI     |
| 売上高  | 42     | 43     | 17     | 102    | 売上高  | 3      | 12     | 4      | 19     | 売上高  | 4      | 5      | 4      | 13     | 売上高  | 18     | 10     | 6      | 34     | 売上高  | 17     | 16     | 3      | 36     |
|      | 0.4118 | 0.4216 | 0.1667 |        |      | 0.1579 | 0.6316 | 0.2105 |        |      | 0.3077 | 0.3846 | 0.3077 |        |      | 0.5294 | 0.2941 | 0.1765 |        |      | 0.4722 | 0.4444 | 0.0833 |        |
|      | 41.2%  | 42.1%  | 16.7%  | -24.5% |      | 15.8%  | 63.1%  | 21.1%  | 5.3%   |      | 30.8%  | 38.4%  | 30.8%  | 0.0%   |      | 52.9%  | 29.5%  | 17.6%  | -3.0%  |      | 47.2%  | 44.5%  | 8.3%   | -38.9% |
| 販売数量 | 39     | 47     | 16     | 102    | 販売数量 | 3      | 12     | 4      | 19     | 販売数量 | 4      | 5      | 4      | 13     | 販売数量 | 19     | 11     | 4      | 34     | 販売数量 | 13     | 19     | 4      | 36     |
|      | 0.3824 | 0.4608 | 0.1569 |        |      | 0.1579 | 0.6316 | 0.2105 |        |      | 0.3077 | 0.3846 | 0.3077 |        |      | 0.5588 | 0.3235 | 0.1176 |        |      | 0.3611 | 0.5278 | 0.1111 |        |
|      | 38.2%  | 46.1%  | 15.7%  | -22.5% |      | 15.8%  | 63.1%  | 21.1%  | 5.3%   |      | 30.8%  | 38.4%  | 30.8%  | 0.0%   |      | 55.9%  | 32.3%  | 11.8%  | -44.1% |      | 36.1%  | 52.8%  | 11.1%  | -25.0% |
| 売上単価 | 13     | 73     | 16     | 102    | 売上単価 | 2      | 15     | 2      | 19     | 売上単価 | 0      | 11     | 2      | 13     | 売上単価 | 6      | 21     | 7      | 34     | 売上単価 | 5      | 26     | 5      | 36     |
|      | 0.1275 | 0.7157 | 0.1569 |        |      | 0.1053 | 0.7895 | 0.1053 |        |      | 0.0000 | 0.8462 | 0.1538 |        |      | 0.1765 | 0.6176 | 0.2059 |        |      | 0.1389 | 0.7222 | 0.1389 |        |
|      | 12.7%  | 71.6%  | 15.7%  | 3.0%   |      | 10.5%  | 79.0%  | 10.5%  | 0.0%   |      | 0.0%   | 84.6%  | 15.4%  | 15.4%  |      | 17.6%  | 61.8%  | 20.6%  | 2.9%   |      | 13.9%  | 72.2%  | 13.9%  | 0.0%   |
| 仕入単価 | 60     | 42     | 0      | 102    | 仕入単価 | 9      | 10     | 0      | 19     | 仕入単価 | 8      | 5      | 0      | 13     | 仕入単価 | 24     | 10     | 0      | 34     | 仕入単価 | 19     | 17     | 0      | 36     |
|      | 0.5882 | 0.4118 | 0.0000 |        |      | 0.4737 | 0.5263 | 0.0000 |        |      | 0.6154 | 0.3846 | 0.0000 |        |      | 0.7059 | 0.2941 | 0.0000 |        |      | 0.5278 | 0.4722 | 0.0000 |        |
|      | 58.8%  | 41.2%  | 0.0%   | -58.8% |      | 47.4%  | 52.6%  | 0.0%   | -47.4% |      | 61.5%  | 38.5%  | 0.0%   | -61.5% |      | 70.6%  | 29.4%  | 0.0%   | -70.6% |      | 52.8%  | 47.2%  | 0.0%   | -52.8% |
| 採算   | 44     | 49     | 9      | 102    | 採算   | 6      | 11     | 2      | 19     | 採算   | 5      | 6      | 2      | 13     | 採算   | 17     | 15     | 2      | 34     | 採算   | 16     | 17     | 3      | 36     |
|      | 0.4314 | 0.4804 | 0.0882 |        |      | 0.3158 | 0.5789 | 0.1053 |        |      | 0.3846 | 0.4615 | 0.1538 |        |      | 0.5000 | 0.4412 | 0.0588 |        |      | 0.4444 | 0.4722 | 0.0833 |        |
|      | 43.1%  | 48.1%  | 8.8%   | -34.3% |      | 31.6%  | 57.9%  | 10.5%  | -21.1% |      | 38.5%  | 46.1%  | 15.4%  | -23.1% |      | 50.0%  | 44.1%  | 5.9%   | -44.1% |      | 44.4%  | 47.3%  | 8.3%   | -36.1% |
| 資金繰り | 35     | 62     | 5      | 102    | 資金繰り | 4      | 13     | 2      | 19     | 資金繰り | 3      | 10     | 0      | 13     | 資金繰り | 16     | 18     | 0      | 34     | 資金繰り | 12     | 21     | 3      | 36     |
|      | 0.3431 | 0.6078 | 0.0490 |        |      | 0.2105 | 0.6842 | 0.1053 |        |      | 0.2308 | 0.7692 | 0.0000 |        |      | 0.4706 | 0.5294 | 0.0000 |        |      | 0.3333 | 0.5833 | 0.0833 |        |
|      | 34.3%  | 60.8%  | 4.9%   | -29.4% |      | 21.1%  | 68.4%  | 10.5%  | -10.6% |      | 23.1%  | 76.9%  | 0.0%   | -23.1% |      | 47.1%  | 52.9%  | 0.0%   | -47.1% |      | 33.3%  | 58.4%  | 8.3%   | -25.0% |

|       |                       |
|-------|-----------------------|
| 各調査項目 | 回答数                   |
|       | 回答数/回答合計数=企業割合        |
|       | 上記企業割合の%(小数点第4以下四捨五入) |

注意！

企業割合で%にしたとき、合計が、100%にならない場合は、小数点第4位の切り上げもしくは、切り捨ての最も差が開く値を調整し、100%にすること。  
調整した値はこのデータ計算表では、赤字で表示し、各調査項目のグラフには、表示横に※印をつけること。(折れ線グラフは、棒グラフのデータがベースとなっているため※は必要ない。)

※この欄の調整理由は、調整すべき小数点第4位の値が減少・増加も同じ値で、どちらか一方を調整するわけにはいかないため、DIに影響しない不変を調整しました。

※この欄の調整理由は、減少(増加)と不変の調整すべき小数点第4位が同じ値で、どちらも四捨五入をしようとして100%を超えるので、DIに影響しない不変を四捨五入しないことで100%に調整しました。

※この欄の調整理由は、減少(増加)と不変の調整すべき小数点第4位が同じ値で、どちらも四捨五入をしようとして100%を満たさないため、DIに影響しない不変を切り上げることで100%に調整しました。