

景況調査〈独自調査・全国調査〉

実施機関：木津川市商工会

調査実施月：2026年1月

【概況】

木津川市商工会では、2025年10月－12月期（以下、「当期」という。）の景況調査（市内小規模事業者102社〈製造業19社、建設業13社、卸小売業34社、サービス業36社〉）を行い結果を取りまとめた。

当期の景況調査によると、全産業D I（前年同期比）は売上高がマイナス15.7、採算（経常利益）はマイナス37.2となり、2025年7月－9月期（以下、「前期」という。）と比べ売上高、採算（経常利益）は共にマイナス数字であり、エネルギー価格や原材料費・仕入価格の上昇に対して販売価格へ十分に転嫁できず、利益率を圧迫していると思われる。

当期の業況を製造業、建設業、卸小売業、サービス業の4分野でみると、昨年と比較した売上高では製造業はマイナス10.5、建設業はプラスマイナス0、卸小売業はマイナス29.4、サービス業はマイナス13.9となり、建設業を除く3業種で2桁のマイナスとなっている。

一方、全国調査では全産業売上高D Iはマイナス10.2、採算（経常利益）はマイナス23.7となり、こちらも木津川市と同じく悪化している。全国の業種別の4分野の売上高D Iでは、製造業がマイナス6.4、建設業はマイナス4.6、卸小売業はマイナス21.5、サービス業がマイナス6.4となっており、4分野とも売上高D Iと同じくマイナス数字である。

このことから木津川市だけでなく全国的に悪化傾向で、経営環境は依然として厳しい状況あったことが伺える。

木津川市のこの先3ヶ月後を見通した場合、売上高がマイナス19.6、採算（経常利益）はマイナス38.2となり、売上高・採算（経常利益）共に悪化している。これは、物価高や金利上昇・世界情勢の影響などにより、消費や設備投資の冷え込みを懸念して慎重な見通しになっていると考えられる。

業種別の4分野を3ヶ月後の見通しの売上高D Iでみると、製造業がマイナス5.3、建設業がマイナス15.4、卸小売業がマイナス29.4、サービス業がマイナス19.5と4分野において持ち直しの動きが弱まり、再び悪化傾向が見られた。

『京都府経済動向調査結果』より京都府内の景気は緩やかな持ち直しの動きがみられるものの、生産は一進一退で弱含みとなっており、企業倒産の増加や実質賃金の低下・物価上昇の長期化など不安要因も併存している。さらに海外景気の減速懸念や地政学的リスク・為替変動など世界情勢の影響により先行き不透明感は依然として強く、設備投資や個人消費の慎重姿勢につながっている。こうした外部環境の変化は地域の中小・小規模事業者にも波及しており、価格転嫁の遅れや需要の伸び悩みから収益改善に至らないケースも多いため、先行きについては海外景気の動向等を注視する必要がある。

※全国調査は、全国商工会連合会が公表した中小企業景況調査報告書に基づく

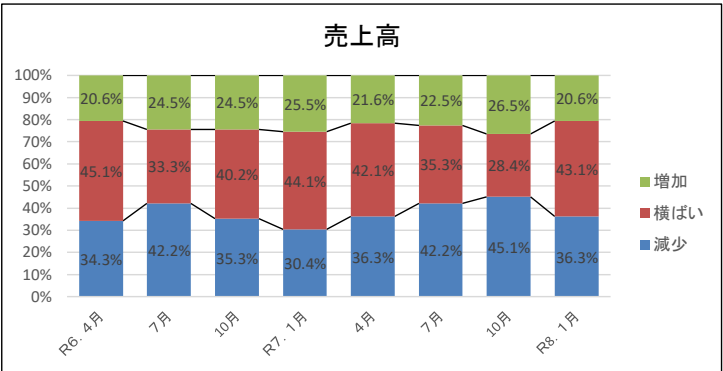
※D Iは、増加（上昇、好転）企業割合から減少（低下、悪化）企業割合を差し引いた値を示す

全体(木津川市)
 昨年の今頃と比べた現在の経営環境等の状況について

売上高			
	減少	横ばい	増加
R6. 4月	35	46	21
7月	43	34	25
10月	36	41	25
R7. 1月	31	45	26
4月	37	43	22
7月	43	36	23
10月	46	29	27
R8. 1月	37	44	21

売上高			
	減少	横ばい	増加
R6. 4月	34.3%	45.1%	20.6%
7月	42.2%	33.3%	24.5%
10月	35.3%	40.2%	24.5%
R7. 1月	30.4%	44.1%	25.5%
4月	36.3%	42.1%	21.6%
7月	42.2%	35.3%	22.5%
10月	45.1%	28.4%	26.5%
R8. 1月	36.3%	43.1%	20.6%

※



販売数量			
	減少	横ばい	増加
R6. 4月	38	47	17
7月	41	42	19
10月	39	44	19
R7. 1月	33	47	22
4月	40	43	19
7月	48	37	17
10月	48	34	20
R8. 1月	37	45	20

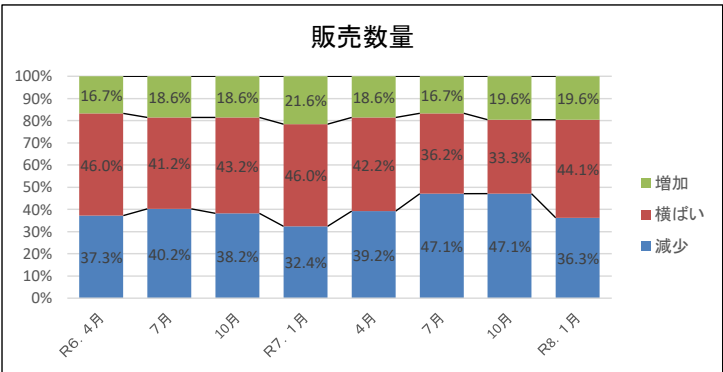
販売数量			
	減少	横ばい	増加
R6. 4月	37.3%	46.0%	16.7%
7月	40.2%	41.2%	18.6%
10月	38.2%	43.2%	18.6%
R7. 1月	32.4%	46.0%	21.6%
4月	39.2%	42.2%	18.6%
7月	47.1%	36.2%	16.7%
10月	47.1%	33.3%	19.6%
R8. 1月	36.3%	44.1%	19.6%

※

※

※

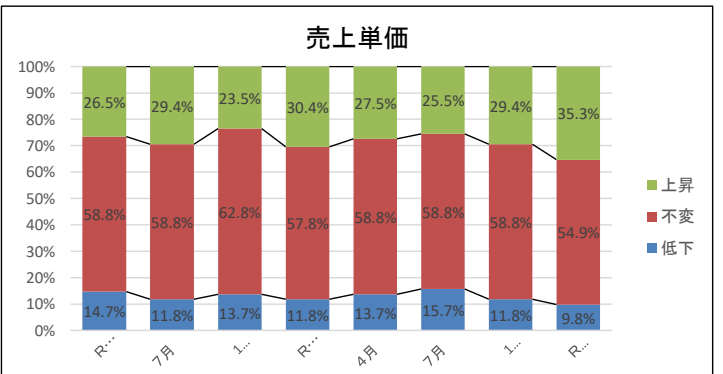
※



売上単価			
	低下	不変	上昇
R6. 4月	15	60	27
7月	12	60	30
10月	14	64	24
R7. 1月	12	59	31
4月	14	60	28
7月	16	60	26
10月	12	60	30
R8. 1月	10	56	36

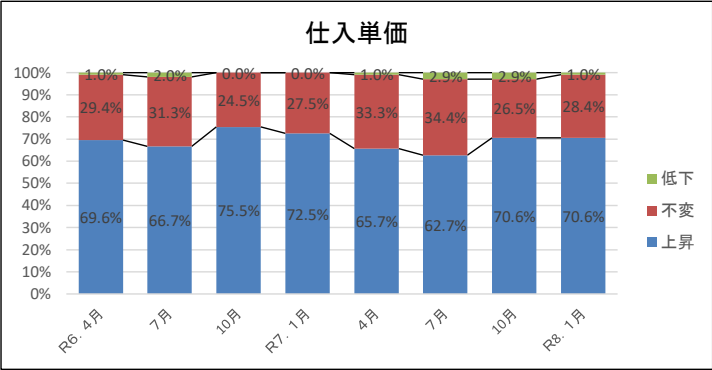
売上単価			
	低下	不変	上昇
R6. 4月	14.7%	58.8%	26.5%
7月	11.8%	58.8%	29.4%
10月	13.7%	62.8%	23.5%
R7. 1月	11.8%	57.8%	30.4%
4月	13.7%	58.8%	27.5%
7月	15.7%	58.8%	25.5%
10月	11.8%	58.8%	29.4%
R8. 1月	9.8%	54.9%	35.3%

※



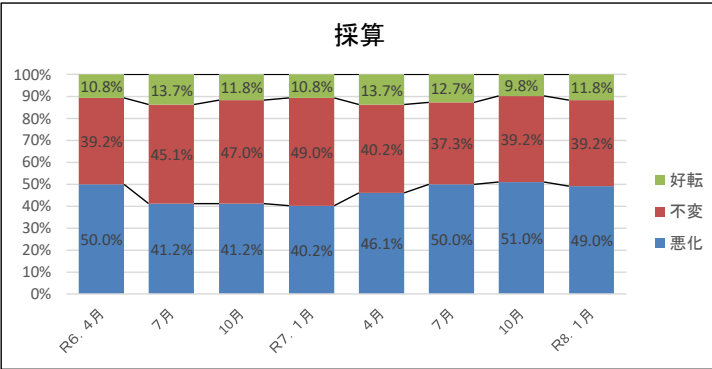
仕入単価			
	上昇	不変	低下
R6. 4月	71	30	1
7月	68	32	2
10月	77	25	0
R7. 1月	74	28	0
4月	67	34	1
7月	64	35	3
10月	72	27	3
R8. 1月	72	29	1

仕入単価				※
	上昇	不変	低下	
R6. 4月	69.6%	29.4%	1.0%	
7月	66.7%	31.3%	2.0%	
10月	75.5%	24.5%	0.0%	※
R7. 1月	72.5%	27.5%	0.0%	
4月	65.7%	33.3%	1.0%	
7月	62.7%	34.4%	2.9%	
10月	70.6%	26.5%	2.9%	※
R8. 1月	70.6%	28.4%	1.0%	



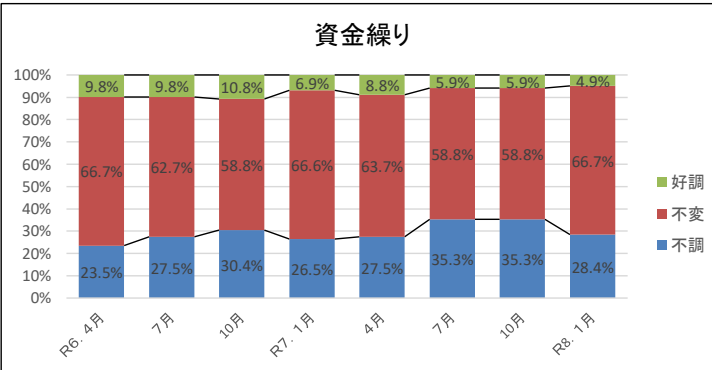
採算			
	悪化	不変	好転
R6. 4月	51	40	11
7月	42	46	14
10月	42	48	12
R7. 1月	41	50	11
4月	47	41	14
7月	51	38	13
10月	52	40	10
R8. 1月	50	40	12

採算				※
	悪化	不変	好転	
R6. 4月	50.0%	39.2%	10.8%	
7月	41.2%	45.1%	13.7%	
10月	41.2%	47.0%	11.8%	※
R7. 1月	40.2%	49.0%	10.8%	
4月	46.1%	40.2%	13.7%	
7月	50.0%	37.3%	12.7%	
10月	51.0%	39.2%	9.8%	※
R8. 1月	49.0%	39.2%	11.8%	



資金繰り			
	不調	不変	好調
R6. 4月	24	68	10
7月	28	64	10
10月	31	60	11
R7. 1月	27	68	7
4月	28	65	9
7月	36	60	6
10月	36	60	6
R8. 1月	29	68	5

資金繰り				※
	不調	不変	好調	
R6. 4月	23.5%	66.7%	9.8%	
7月	27.5%	62.7%	9.8%	
10月	30.4%	58.8%	10.8%	※
R7. 1月	26.5%	66.6%	6.9%	
4月	27.5%	63.7%	8.8%	
7月	35.3%	58.8%	5.9%	
10月	35.3%	58.8%	5.9%	※
R8. 1月	28.4%	66.7%	4.9%	

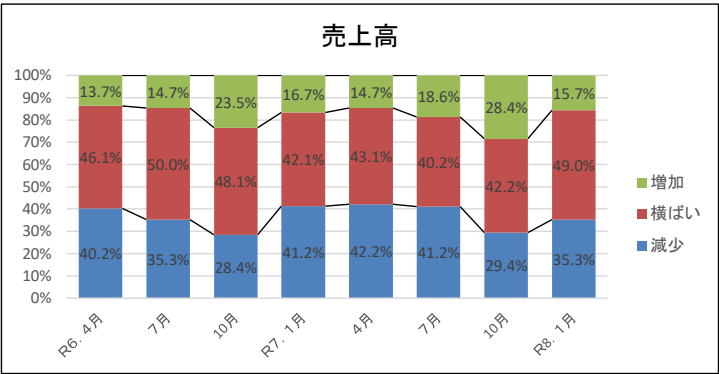


全体(木津川市)

現在と比べた今後(3か月後)の経営環境等の見通しについて

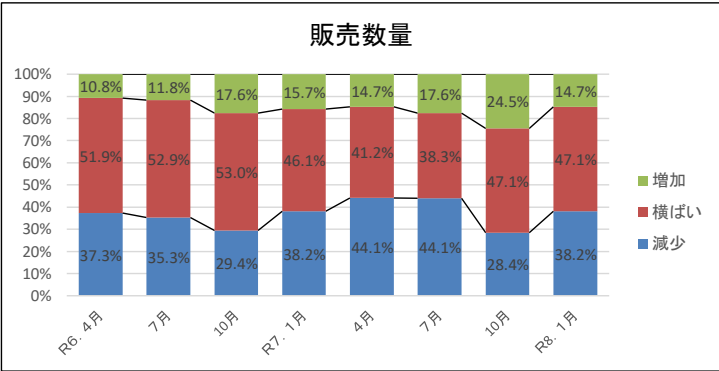
売上高			
	減少	横ばい	増加
R6. 4月	41	47	14
7月	36	51	15
10月	29	49	24
R7. 1月	42	43	17
4月	43	44	15
7月	42	41	19
10月	30	43	29
R8. 1月	36	50	16

売上高			
	減少	横ばい	増加
R6. 4月	40.2%	46.1%	13.7%
7月	35.3%	50.0%	14.7%
10月	28.4%	48.1%	23.5%
R7. 1月	41.2%	42.1%	16.7%
4月	42.2%	43.1%	14.7%
7月	41.2%	40.2%	18.6%
10月	29.4%	42.2%	28.4%
R8. 1月	35.3%	49.0%	15.7%



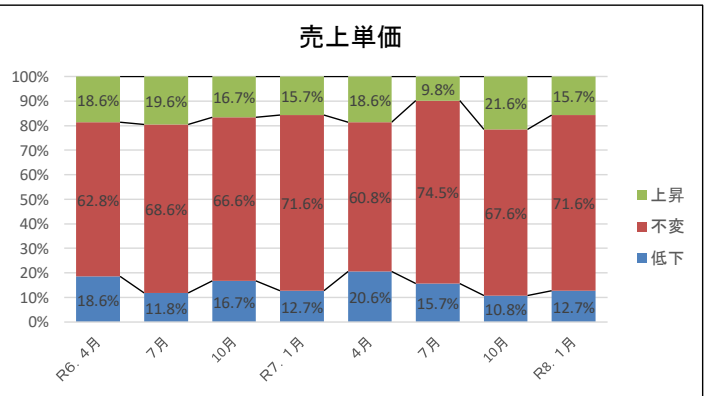
販売数量			
	減少	横ばい	増加
R6. 4月	38	53	11
7月	36	54	12
10月	30	54	18
R7. 1月	39	47	16
4月	45	42	15
7月	45	39	18
10月	29	48	25
R8. 1月	39	48	15

販売数量			
	減少	横ばい	増加
R6. 4月	37.3%	51.9%	10.8%
7月	35.3%	52.9%	11.8%
10月	29.4%	53.0%	17.6%
R7. 1月	38.2%	46.1%	15.7%
4月	44.1%	41.2%	14.7%
7月	44.1%	38.3%	17.6%
10月	28.4%	47.1%	24.5%
R8. 1月	38.2%	47.1%	14.7%



売上単価			
	低下	不変	上昇
R6. 4月	19	64	19
7月	12	70	20
10月	17	68	17
R7. 1月	13	73	16
4月	21	62	19
7月	16	76	10
10月	11	69	22
R8. 1月	13	73	16

売上単価			
	低下	不変	上昇
R6. 4月	18.6%	62.8%	18.6%
7月	11.8%	68.6%	19.6%
10月	16.7%	66.6%	16.7%
R7. 1月	12.7%	71.6%	15.7%
4月	20.6%	60.8%	18.6%
7月	15.7%	74.5%	9.8%
10月	10.8%	67.6%	21.6%
R8. 1月	12.7%	71.6%	15.7%

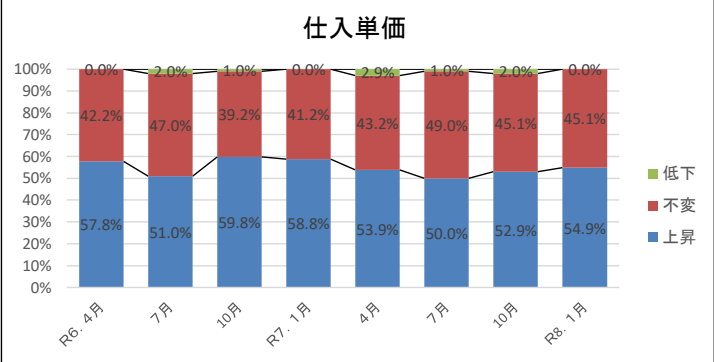


仕入単価			
	上昇	不変	低下
R6. 4月	59	43	0
7月	52	48	2
10月	61	40	1
R7. 1月	60	42	0
4月	55	44	3
7月	51	50	1
10月	54	46	2
R8. 1月	56	46	0

仕入単価			
	上昇	不変	低下
R6. 4月	57.8%	42.2%	0.0%
7月	51.0%	47.0%	2.0%
10月	59.8%	39.2%	1.0%
R7. 1月	58.8%	41.2%	0.0%
4月	53.9%	43.2%	2.9%
7月	50.0%	49.0%	1.0%
10月	52.9%	45.1%	2.0%
R8. 1月	54.9%	45.1%	0.0%

※

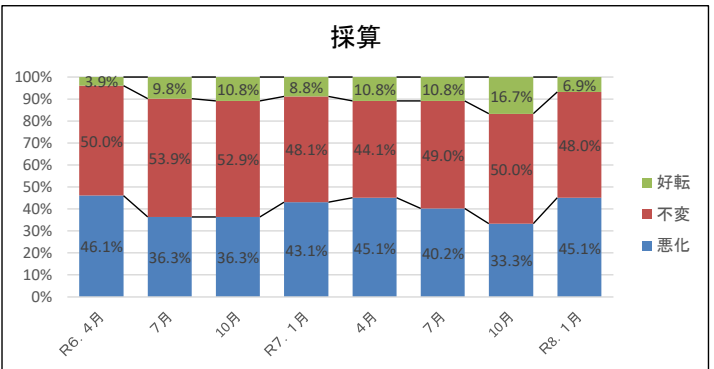
※



採算			
	悪化	不変	好転
R6. 4月	47	51	4
7月	37	55	10
10月	37	54	11
R7. 1月	44	49	9
4月	46	45	11
7月	41	50	11
10月	34	51	17
R8. 1月	46	49	7

採算			
	悪化	不変	好転
R6. 4月	46.1%	50.0%	3.9%
7月	36.3%	53.9%	9.8%
10月	36.3%	52.9%	10.8%
R7. 1月	43.1%	48.1%	8.8%
4月	45.1%	44.1%	10.8%
7月	40.2%	49.0%	10.8%
10月	33.3%	50.0%	16.7%
R8. 1月	45.1%	48.0%	6.9%

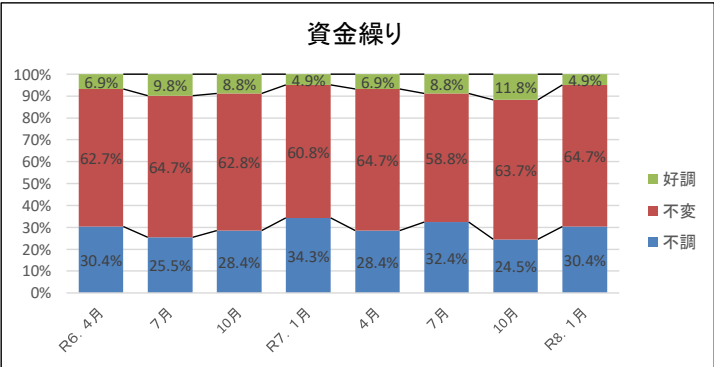
※



資金繰り			
	不調	不変	好調
R6. 4月	31	64	7
7月	26	66	10
10月	29	64	9
R7. 1月	35	62	5
4月	29	66	7
7月	33	60	9
10月	25	65	12
R8. 1月	31	66	5

資金繰り			
	不調	不変	好調
R6. 4月	30.4%	62.7%	6.9%
7月	25.5%	64.7%	9.8%
10月	28.4%	62.8%	8.8%
R7. 1月	34.3%	60.8%	4.9%
4月	28.4%	64.7%	6.9%
7月	32.4%	58.8%	8.8%
10月	24.5%	63.7%	11.8%
R8. 1月	30.4%	64.7%	4.9%

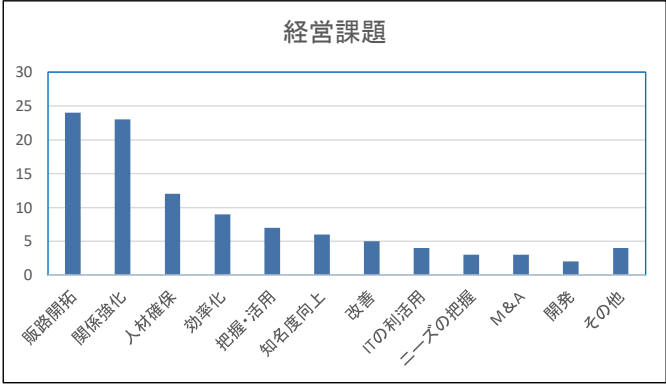
※



全体(木津川市)

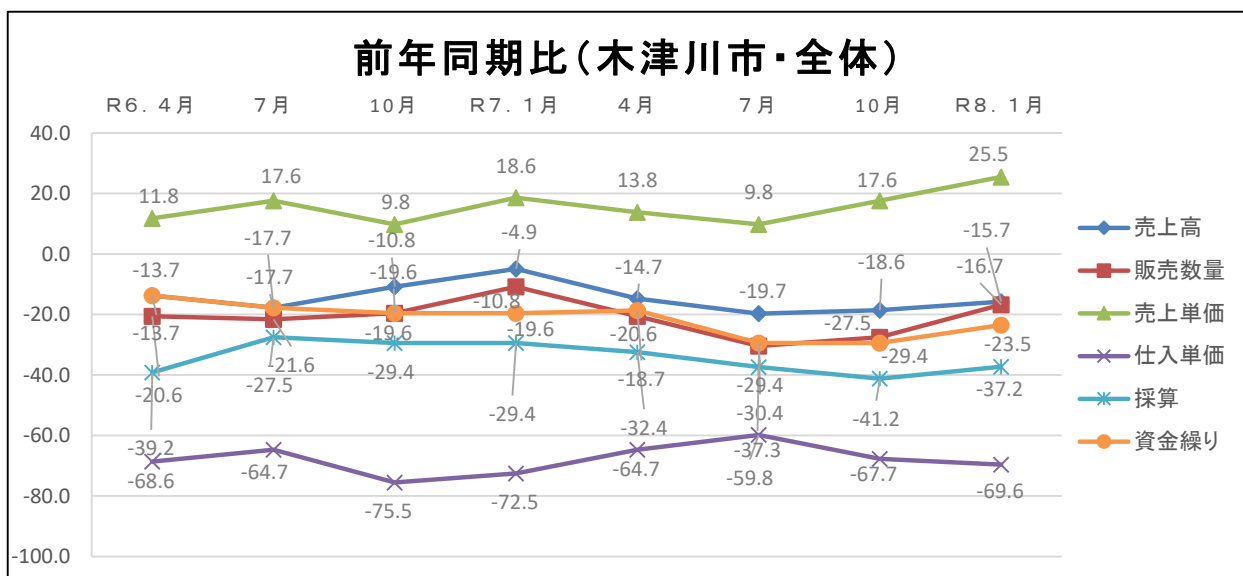
現在の経営課題について、最も重要だと思われるもの

項目	項目詳細	回答数
販路開拓	新たな商圏・顧客・販路の開拓	24
関係強化	既存の商圏・顧客・販路との関係強化	23
人材確保	人材確保	12
効率化	業務の効率化	9
把握・活用	自社の強みの把握・活用	7
知名度向上	製品・サービスのPR活動や自社の知名度向上	6
改善	既存の製品・サービスの改善	5
ITの利活用	ITの利活用	4
ニーズの把握	商圏・顧客ニーズの把握	3
M&A	事業承継・廃業・M&A	3
開発	新製品・サービスの開発	2
その他	その他	4
合計		102



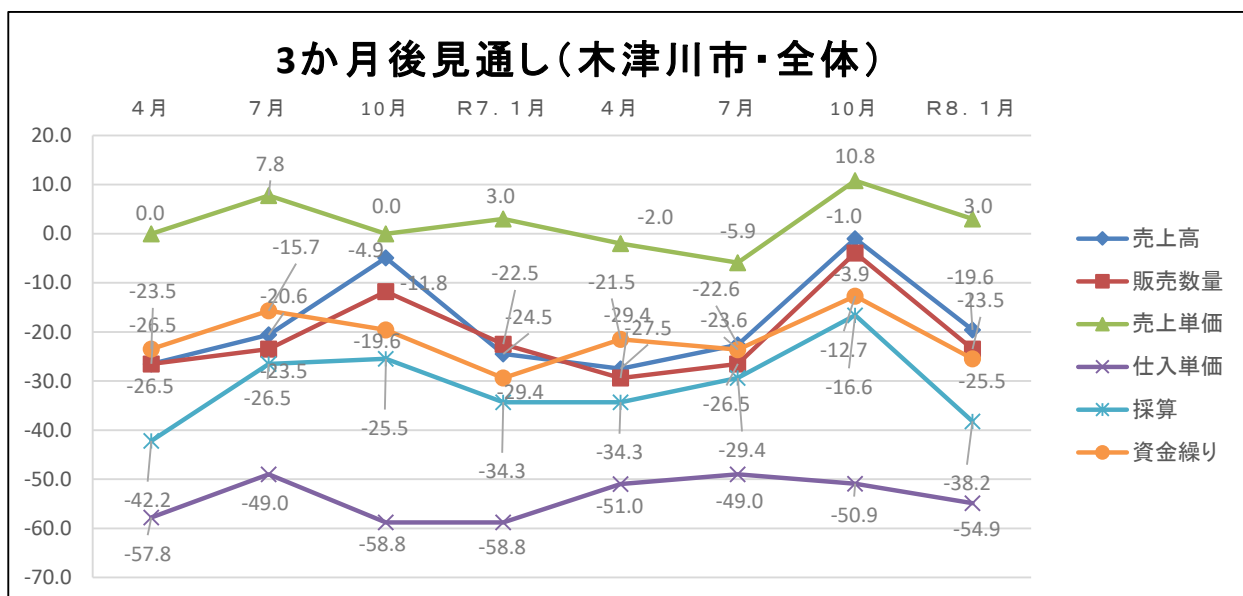
全体DI(木津川市)
 昨年の今頃と比べた現在の経営環境等の状況について(%ポイント)

	R6. 4月	7月	10月	R7. 1月	4月	7月	10月	R8. 1月
売上高	-13.7	-17.7	-10.8	-4.9	-14.7	-19.7	-18.6	-15.7
販売数量	-20.6	-21.6	-19.6	-10.8	-20.6	-30.4	-27.5	-16.7
売上単価	11.8	17.6	9.8	18.6	13.8	9.8	17.6	25.5
仕入単価	-68.6	-64.7	-75.5	-72.5	-64.7	-59.8	-67.7	-69.6
採算	-39.2	-27.5	-29.4	-29.4	-32.4	-37.3	-41.2	-37.2
資金繰り	-13.7	-17.7	-19.6	-19.6	-18.7	-29.4	-29.4	-23.5



全体DI(木津川市)
 現在と比べて今後(3か月後)の経営環境等の見通しについて(%ポイント)

	4月	7月	10月	R7. 1月	4月	7月	10月	R8. 1月
売上高	-26.5	-20.6	-4.9	-24.5	-27.5	-22.6	-1.0	-19.6
販売数量	-26.5	-23.5	-11.8	-22.5	-29.4	-26.5	-3.9	-23.5
売上単価	0.0	7.8	0.0	3.0	-2.0	-5.9	10.8	3.0
仕入単価	-57.8	-49.0	-58.8	-58.8	-51.0	-49.0	-50.9	-54.9
採算	-42.2	-26.5	-25.5	-34.3	-34.3	-29.4	-16.6	-38.2
資金繰り	-23.5	-15.7	-19.6	-29.4	-21.5	-23.6	-12.7	-25.5

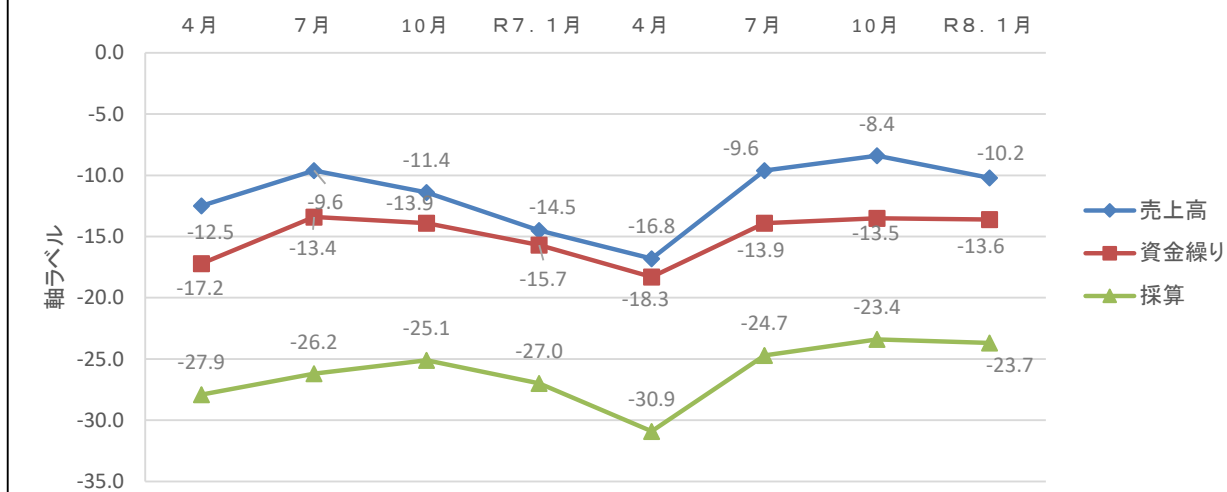


全体DI(全国)

昨年の今頃と比べた現在の経営環境等の状況について(%ポイント)

	4月	7月	10月	R7. 1月	4月	7月	10月	R8. 1月
売上高	-12.5	-9.6	-11.4	-14.5	-16.8	-9.6	-8.4	-10.2
資金繰り	-17.2	-13.4	-13.9	-15.7	-18.3	-13.9	-13.5	-13.6
採算	-27.9	-26.2	-25.1	-27.0	-30.9	-24.7	-23.4	-23.7

前年同期比(全国・全体)



全体DI(木津川市×全国)

昨年の今頃と比べた現在の経営環境等の状況について(%ポイント)

	4月	7月	10月	R7. 1月	4月	7月	10月	R8. 1月
売上高(木津川市)	-13.7	-17.7	-10.8	-4.9	-14.7	-19.7	-18.6	-15.7
売上高(全国)	-12.5	-9.6	-11.4	-14.5	-16.8	-9.6	-8.4	-10.2
資金繰り(木津川市)	-13.7	-17.7	-19.6	-19.6	-18.7	-29.4	-29.4	-23.5
資金繰り(全国)	-17.2	-13.4	-13.9	-15.7	-18.3	-13.9	-13.5	-13.6
採算(木津川市)	-39.2	-27.5	-29.4	-29.4	-32.4	-37.3	-41.2	-37.2
採算(全国)	-27.9	-26.2	-25.1	-27.0	-30.9	-24.7	-23.4	-23.7

前年同期比(木津川市×全国・全体)

