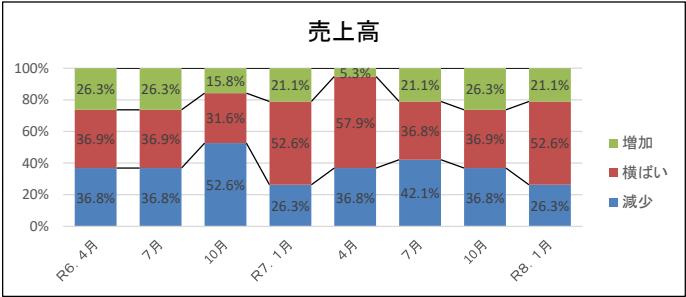


製造業(木津川市)
 昨年の今頃と比べた現在の経営環境等の状況について

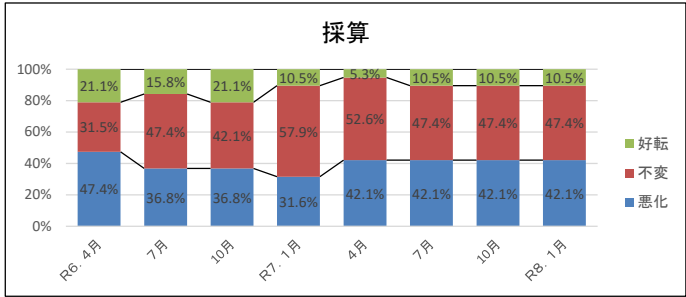
売上高			
	減少	横ばい	増加
R6. 4月	7	7	5
7月	7	7	5
10月	10	6	3
R7. 1月	5	10	4
4月	7	11	1
7月	8	7	4
10月	7	7	5
R8. 1月	5	10	4

売上高			
	減少	横ばい	増加
R6. 4月	36.8%	36.9%	26.3%
7月	36.8%	36.9%	26.3%
10月	52.6%	31.6%	15.8%
R7. 1月	26.3%	52.6%	21.1%
4月	36.8%	57.9%	5.3%
7月	42.1%	36.8%	21.1%
10月	36.8%	36.9%	26.3%
R8. 1月	26.3%	52.6%	21.1%



採算			
	悪化	不変	好転
R6. 4月	9	6	4
7月	7	9	3
10月	7	8	4
R7. 1月	6	11	2
4月	8	10	1
7月	8	9	2
10月	8	9	2
R8. 1月	8	9	2

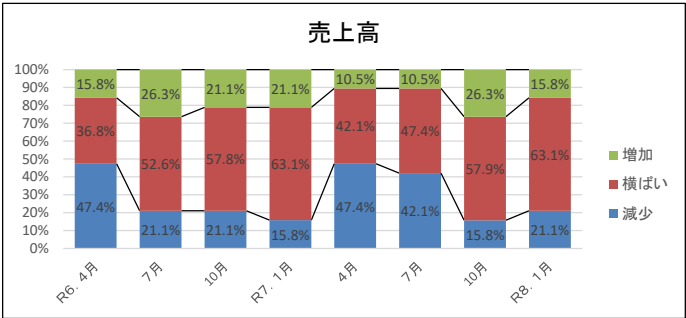
採算			
	悪化	不変	好転
R6. 4月	47.4%	31.5%	21.1%
7月	36.8%	47.4%	15.8%
10月	36.8%	42.1%	21.1%
R7. 1月	31.6%	57.9%	10.5%
4月	42.1%	52.6%	5.3%
7月	42.1%	47.4%	10.5%
10月	42.1%	47.4%	10.5%
R8. 1月	42.1%	47.4%	10.5%



現在と比べた今後(3か月後)の経営環境等の見通しについて

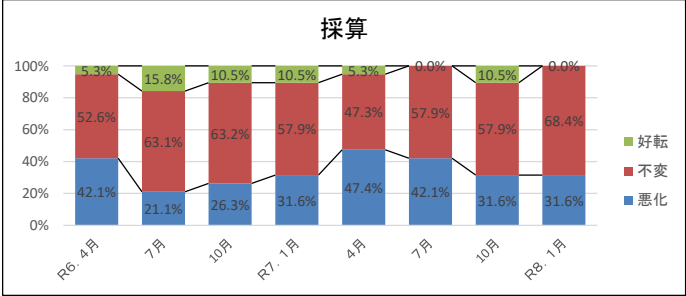
売上高			
	減少	横ばい	増加
R6. 4月	9	7	3
7月	4	10	5
10月	4	11	4
R7. 1月	3	12	4
4月	9	8	2
7月	8	9	2
10月	3	11	5
R8. 1月	4	12	3

売上高			
	減少	横ばい	増加
R6. 4月	47.4%	36.8%	15.8%
7月	21.1%	52.6%	26.3%
10月	21.1%	57.8%	21.1%
R7. 1月	15.8%	63.1%	21.1%
4月	47.4%	42.1%	10.5%
7月	42.1%	47.4%	10.5%
10月	15.8%	57.9%	26.3%
R8. 1月	21.1%	63.1%	15.8%



採算			
	悪化	不変	好転
R6. 4月	8	10	1
7月	4	12	3
10月	5	12	2
R7. 1月	6	11	2
4月	9	9	1
7月	8	11	0
10月	6	11	2
R8. 1月	6	13	0

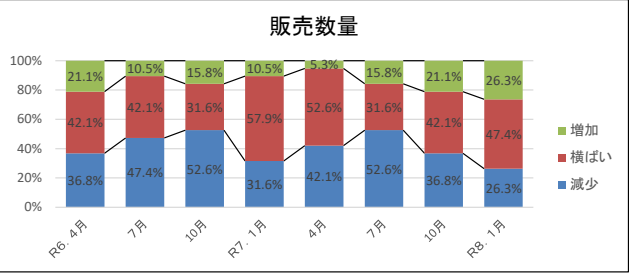
採算			
	悪化	不変	好転
R6. 4月	42.1%	52.6%	5.3%
7月	21.1%	63.1%	15.8%
10月	26.3%	63.2%	10.5%
R7. 1月	31.6%	57.9%	10.5%
4月	47.4%	47.3%	5.3%
7月	42.1%	57.9%	0.0%
10月	31.6%	57.9%	10.5%
R8. 1月	31.6%	68.4%	0.0%



製造業(木津川市)
 昨年の今頃と比べた現在の経営環境等の状況について

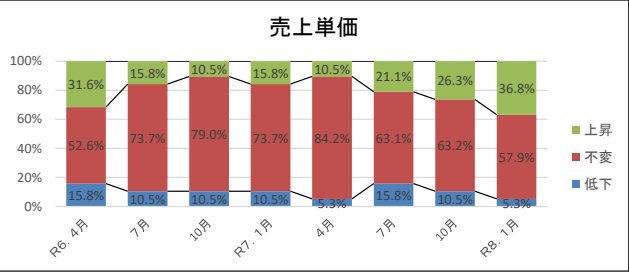
販売数量			
	減少	横ばい	増加
R6. 4月	7	8	4
7月	9	8	2
10月	10	6	3
R7. 1月	6	11	2
4月	8	10	1
7月	10	6	3
10月	7	8	4
R8. 1月	5	9	5

販売数量			
	減少	横ばい	増加
R6. 4月	36.8%	42.1%	21.1%
7月	47.4%	42.1%	10.5%
10月	52.6%	31.6%	15.8%
R7. 1月	31.6%	57.9%	10.5%
4月	42.1%	52.6%	5.3%
7月	52.6%	31.6%	15.8%
10月	36.8%	42.1%	21.1%
R8. 1月	26.3%	47.4%	26.3%



売上単価			
	低下	不変	上昇
R6. 4月	3	10	6
7月	2	14	3
10月	2	15	2
R7. 1月	2	14	3
4月	1	16	2
7月	3	12	4
10月	2	12	5
R8. 1月	1	11	7

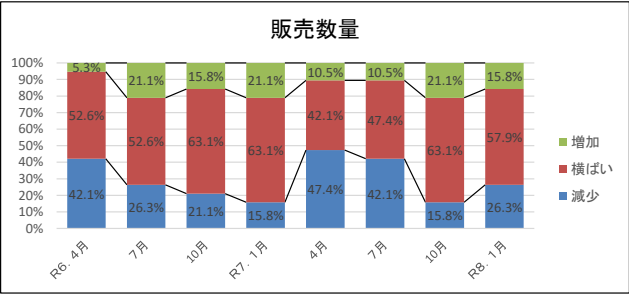
売上単価			
	低下	不変	上昇
R6. 4月	15.8%	52.6%	31.6%
7月	10.5%	73.7%	15.8%
10月	10.5%	79.0%	10.5%
R7. 1月	10.5%	73.7%	15.8%
4月	5.3%	84.2%	10.5%
7月	15.8%	63.1%	21.1%
10月	10.5%	63.2%	26.3%
R8. 1月	5.3%	57.9%	36.8%



現在と比べた今後(3か月後)の経営環境等の見通しについて

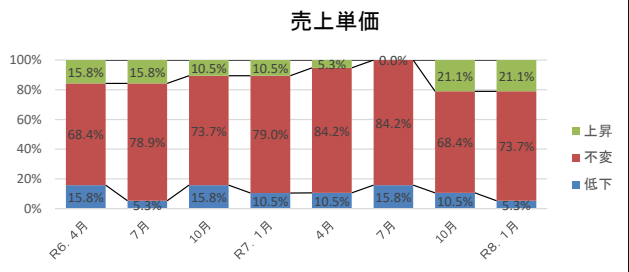
販売数量			
	減少	横ばい	増加
R6. 4月	8	10	1
7月	5	10	4
10月	4	12	3
R7. 1月	3	12	4
4月	9	8	2
7月	8	9	2
10月	3	12	4
R8. 1月	5	11	3

販売数量			
	減少	横ばい	増加
R6. 4月	42.1%	52.6%	5.3%
7月	26.3%	52.6%	21.1%
10月	21.1%	63.1%	15.8%
R7. 1月	15.8%	63.1%	21.1%
4月	47.4%	42.1%	10.5%
7月	42.1%	47.4%	10.5%
10月	15.8%	63.1%	21.1%
R8. 1月	26.3%	57.9%	15.8%



売上単価			
	低下	不変	上昇
R6. 4月	3	13	3
7月	1	15	3
10月	3	14	2
R7. 1月	2	15	2
4月	2	16	1
7月	3	16	0
10月	2	13	4
R8. 1月	1	14	4

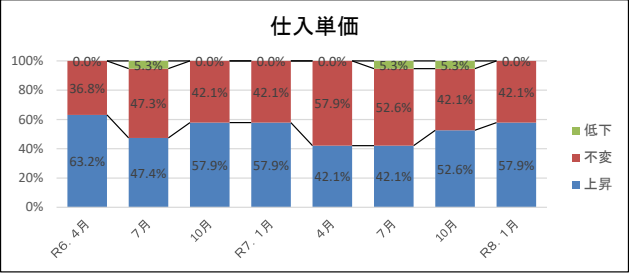
売上単価			
	低下	不変	上昇
R6. 4月	15.8%	68.4%	15.8%
7月	5.3%	78.9%	15.8%
10月	15.8%	73.7%	10.5%
R7. 1月	10.5%	79.0%	10.5%
4月	10.5%	84.2%	5.3%
7月	15.8%	84.2%	0.0%
10月	10.5%	68.4%	21.1%
R8. 1月	5.3%	73.7%	21.1%



製造業(木津川市)
 今年の今頃と比べた現在の経営環境等の状況について

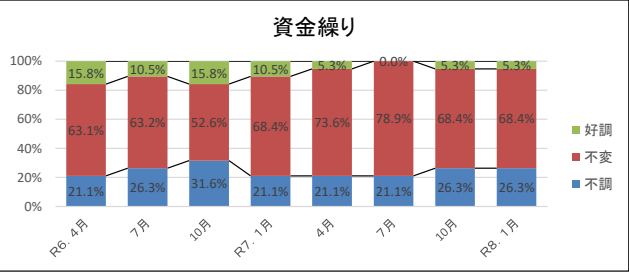
	仕入単価		
	上昇	不変	低下
R6. 4月	12	7	0
7月	9	9	1
10月	11	8	0
R7. 1月	11	8	0
4月	8	11	0
7月	8	10	1
10月	10	8	1
R8. 1月	11	8	0

	仕入単価		
	上昇	不変	低下
R6. 4月	63.2%	36.8%	0.0%
7月	47.4%	47.3%	5.3%
10月	57.9%	42.1%	0.0%
R7. 1月	57.9%	42.1%	0.0%
4月	42.1%	57.9%	0.0%
7月	42.1%	52.6%	5.3%
10月	52.6%	42.1%	5.3%
R8. 1月	57.9%	42.1%	0.0%



	資金繰り		
	不調	不変	好調
R6. 4月	4	12	3
7月	5	12	2
10月	6	10	3
R7. 1月	4	13	2
4月	4	14	1
7月	4	15	0
10月	5	13	1
R8. 1月	5	13	1

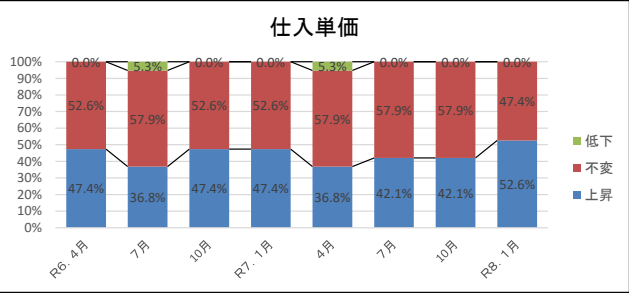
	資金繰り		
	不調	不変	好調
R6. 4月	21.1%	63.1%	15.8%
7月	26.3%	63.2%	10.5%
10月	31.6%	52.6%	15.8%
R7. 1月	21.1%	68.4%	10.5%
4月	21.1%	73.6%	5.3%
7月	21.1%	78.9%	0.0%
10月	26.3%	68.4%	5.3%
R8. 1月	26.3%	68.4%	5.3%



現在と比べた今後(3か月後)の経営環境等の見通しについて

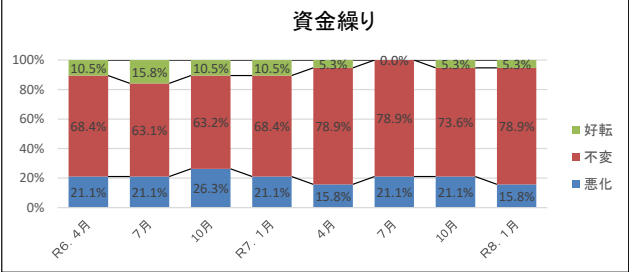
	仕入単価		
	上昇	不変	低下
R6. 4月	9	10	0
7月	7	11	1
10月	9	10	0
R7. 1月	9	10	0
4月	7	11	1
7月	8	11	0
10月	8	11	0
R8. 1月	10	9	0

	仕入単価		
	上昇	不変	低下
R6. 4月	47.4%	52.6%	0.0%
7月	36.8%	57.9%	5.3%
10月	47.4%	52.6%	0.0%
R7. 1月	47.4%	52.6%	0.0%
4月	36.8%	57.9%	5.3%
7月	42.1%	57.9%	0.0%
10月	42.1%	57.9%	0.0%
R8. 1月	52.6%	47.4%	0.0%



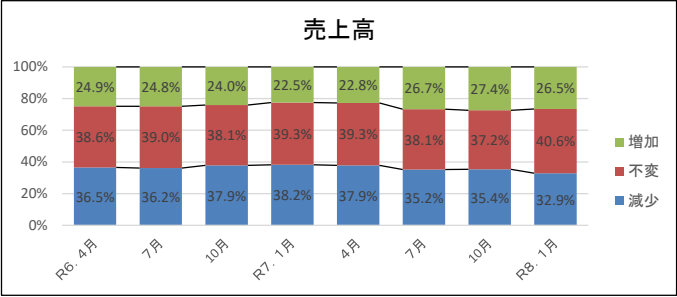
	資金繰り		
	悪化	不変	好転
R6. 4月	4	13	2
7月	4	12	3
10月	5	12	2
R7. 1月	4	13	2
4月	3	15	1
7月	4	15	0
10月	4	14	1
R8. 1月	3	15	1

	資金繰り		
	悪化	不変	好転
R6. 4月	21.1%	68.4%	10.5%
7月	21.1%	63.1%	15.8%
10月	26.3%	63.2%	10.5%
R7. 1月	21.1%	68.4%	10.5%
4月	15.8%	78.9%	5.3%
7月	21.1%	78.9%	0.0%
10月	21.1%	73.6%	5.3%
R8. 1月	15.8%	78.9%	5.3%

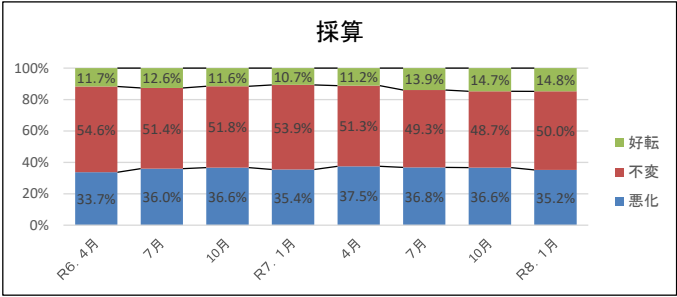


製造業(全国)
 昨年の今頃と比べた現在の経営環境等の状況について

売上高			
	減少	不変	増加
R6. 4月	36.5%	38.6%	24.9%
7月	36.2%	39.0%	24.8%
10月	37.9%	38.1%	24.0%
R7. 1月	38.2%	39.3%	22.5%
4月	37.9%	39.3%	22.8%
7月	35.2%	38.1%	26.7%
10月	35.4%	37.2%	27.4%
R8. 1月	32.9%	40.6%	26.5%

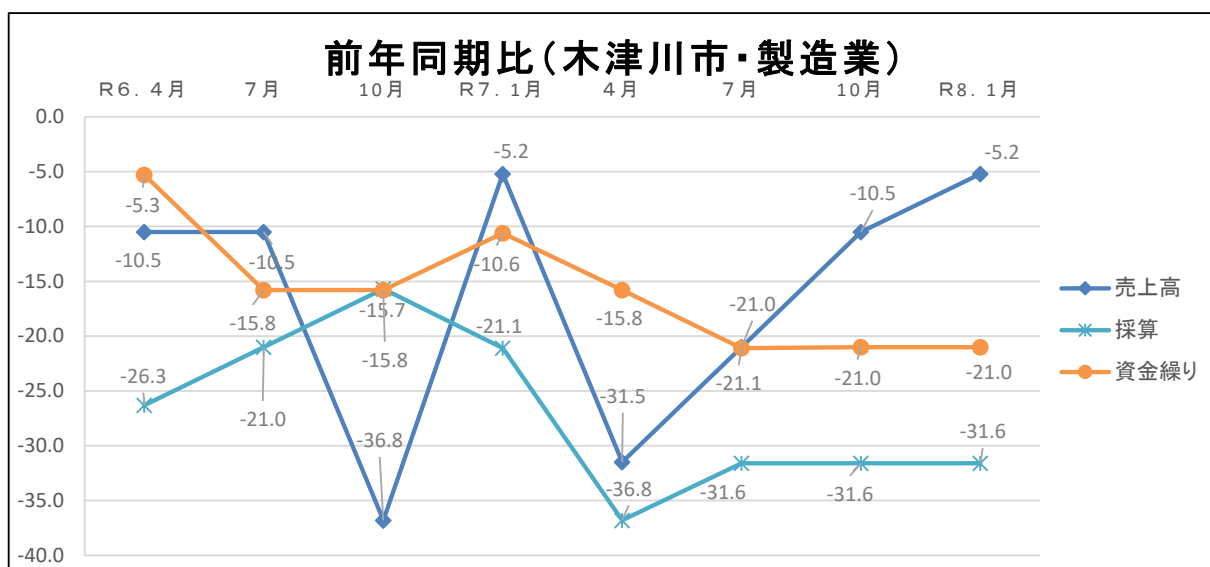


採算			
	悪化	不変	好転
R6. 4月	33.7%	54.6%	11.7%
7月	36.0%	51.4%	12.6%
10月	36.6%	51.8%	11.6%
R7. 1月	35.4%	53.9%	10.7%
4月	37.5%	51.3%	11.2%
7月	36.8%	49.3%	13.9%
10月	36.6%	48.7%	14.7%
R8. 1月	35.2%	50.0%	14.8%



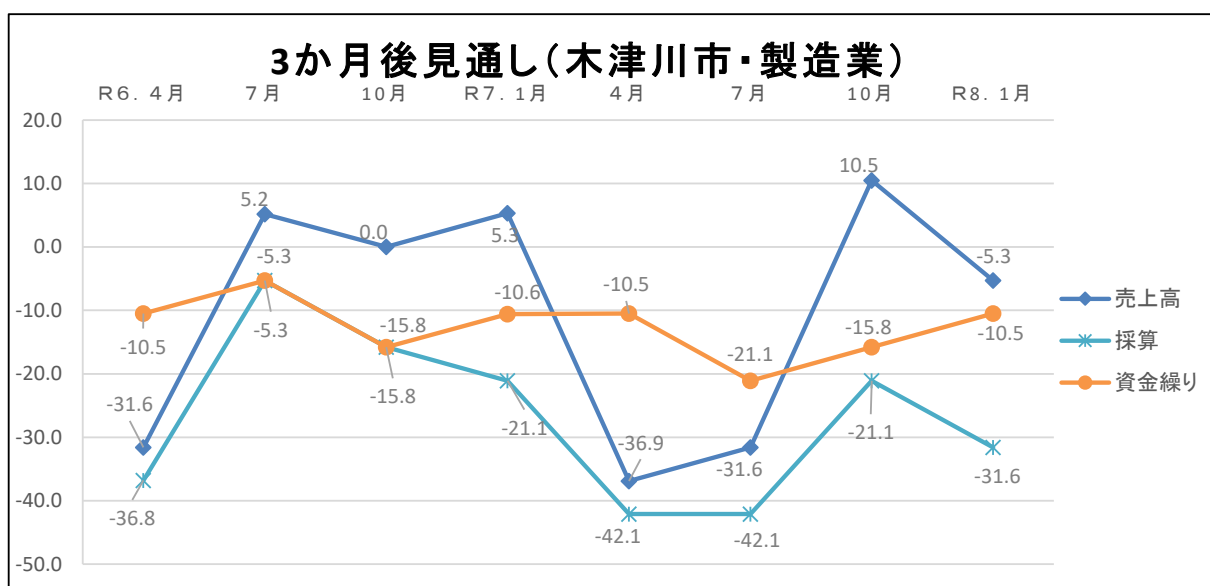
製造業DI(木津川市)
 昨年の今頃と比べた現在の経営環境等の状況について(%ポイント)

	R6. 4月	7月	10月	R7. 1月	4月	7月	10月	R8. 1月
売上高	-10.5	-10.5	-36.8	-5.2	-31.5	-21.0	-10.5	-5.2
採算	-26.3	-21.0	-15.7	-21.1	-36.8	-31.6	-31.6	-31.6
資金繰り	-5.3	-15.8	-15.8	-10.6	-15.8	-21.1	-21.0	-21.0



製造業DI(木津川市)
 現在と比べた今後(3か月後)の経営環境等の見通しについて(%ポイント)

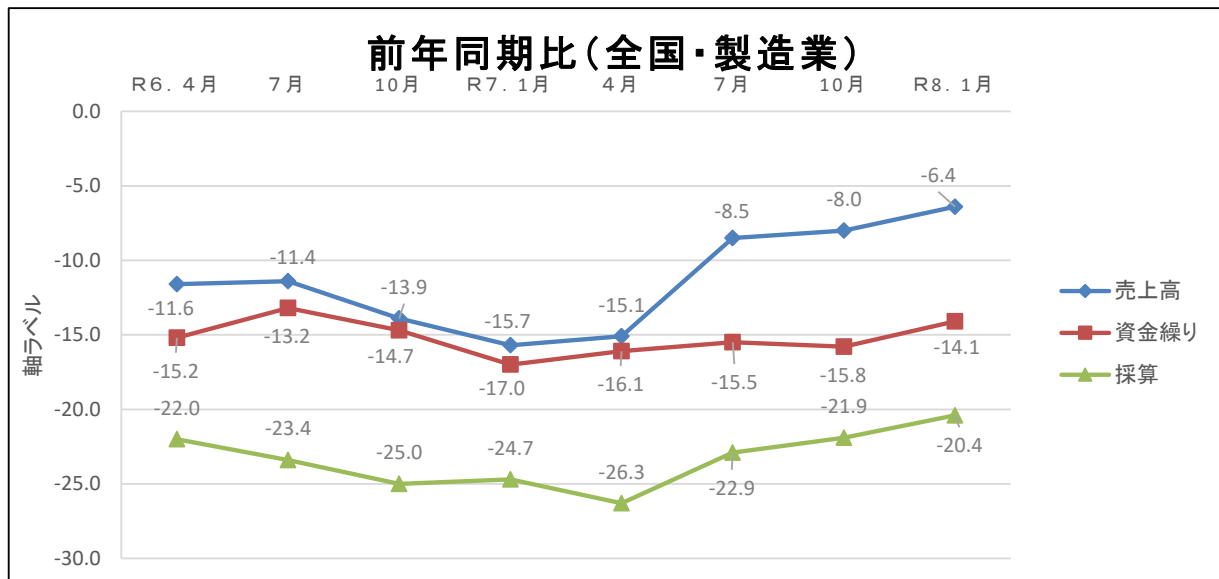
	R6. 4月	7月	10月	R7. 1月	4月	7月	10月	R8. 1月
売上高	-31.6	5.2	0.0	5.3	-36.9	-31.6	10.5	-5.3
採算	-36.8	-5.3	-15.8	-21.1	-42.1	-42.1	-21.1	-31.6
資金繰り	-10.5	-5.3	-15.8	-10.6	-10.5	-21.1	-15.8	-10.5



製造業DI(全国)

昨年の今頃と比べた現在の経営環境等の状況について(%ポイント)

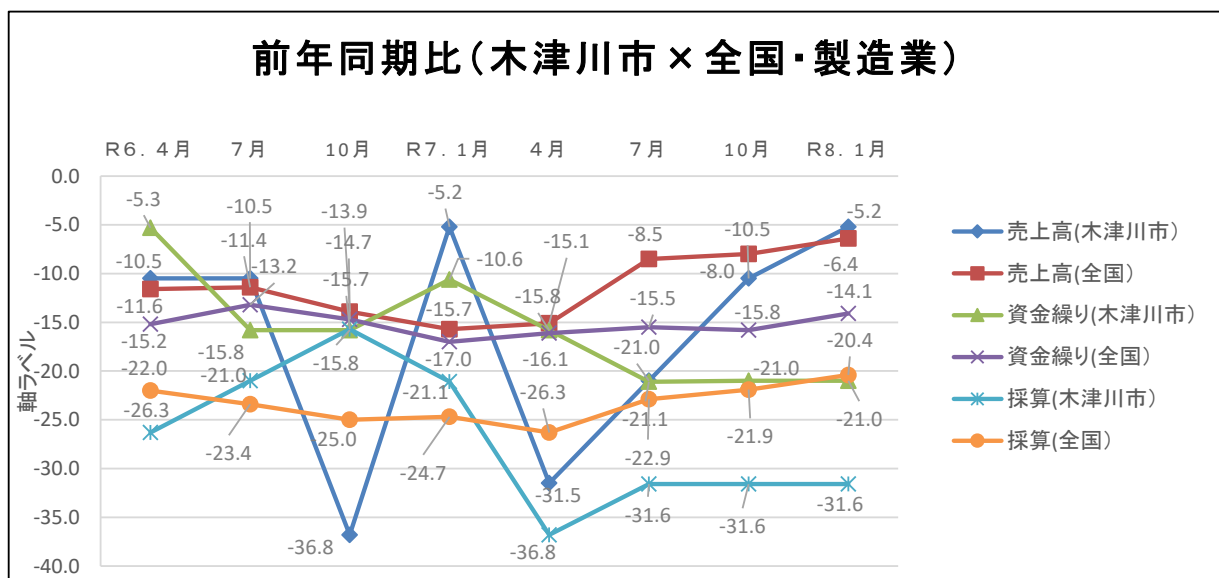
	R6. 4月	7月	10月	R7. 1月	4月	7月	10月	R8. 1月
売上高	-11.6	-11.4	-13.9	-15.7	-15.1	-8.5	-8.0	-6.4
資金繰り	-15.2	-13.2	-14.7	-17.0	-16.1	-15.5	-15.8	-14.1
採算	-22.0	-23.4	-25.0	-24.7	-26.3	-22.9	-21.9	-20.4



製造業DI(木津川市×全国)

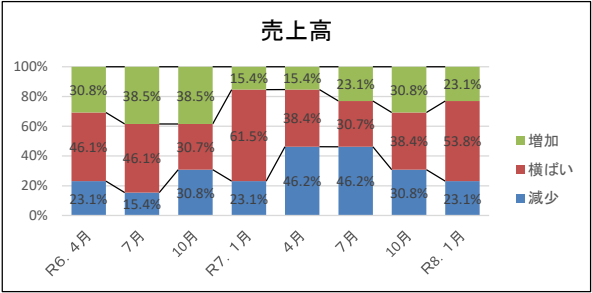
昨年の今頃と比べた現在の経営環境等の状況について(%ポイント)

	R6. 4月	7月	10月	R7. 1月	4月	7月	10月	R8. 1月
売上高(木津川市)	-10.5	-10.5	-36.8	-5.2	-31.5	-21.0	-10.5	-5.2
売上高(全国)	-11.6	-11.4	-13.9	-15.7	-15.1	-8.5	-8.0	-6.4
資金繰り(木津川市)	-5.3	-15.8	-15.8	-10.6	-15.8	-21.1	-21.0	-21.0
資金繰り(全国)	-15.2	-13.2	-14.7	-17.0	-16.1	-15.5	-15.8	-14.1
採算(木津川市)	-26.3	-21.0	-15.7	-21.1	-36.8	-31.6	-31.6	-31.6
採算(全国)	-22.0	-23.4	-25.0	-24.7	-26.3	-22.9	-21.9	-20.4

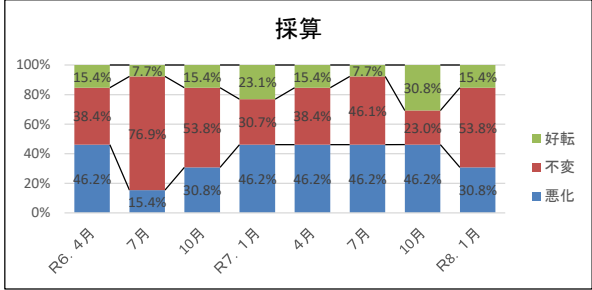


建設業(木津川市)
昨年の今頃と比べた現在の経営環境等の状況について

売上高				売上高			
	減少	横ばい	増加		減少	横ばい	増加
R6. 4月	3	6	4	R6. 4月	23.1%	46.1%	30.8%
7月	2	6	5	7月	15.4%	46.1%	38.5%
10月	4	4	5	10月	30.8%	30.7%	38.5%
R7. 1月	3	8	2	R7. 1月	23.1%	61.5%	15.4%
4月	6	5	2	4月	46.2%	38.4%	15.4%
7月	6	4	3	7月	46.2%	30.7%	23.1%
10月	4	5	4	10月	30.8%	38.4%	30.8%
R8. 1月	3	7	3	R8. 1月	23.1%	53.8%	23.1%

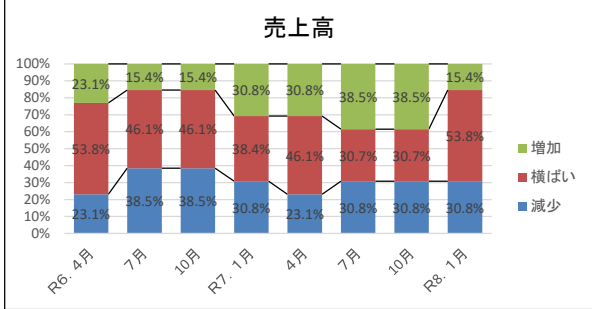


採算				採算			
	悪化	不変	好転		悪化	不変	好転
R6. 4月	6	5	2	R6. 4月	46.2%	38.4%	15.4%
7月	2	10	1	7月	15.4%	76.9%	7.7%
10月	4	7	2	10月	30.8%	53.8%	15.4%
R7. 1月	6	4	3	R7. 1月	46.2%	30.7%	23.1%
4月	6	5	2	4月	46.2%	38.4%	15.4%
7月	6	6	1	7月	46.2%	46.1%	7.7%
10月	6	3	4	10月	46.2%	23.0%	30.8%
R8. 1月	4	7	2	R8. 1月	30.8%	53.8%	15.4%

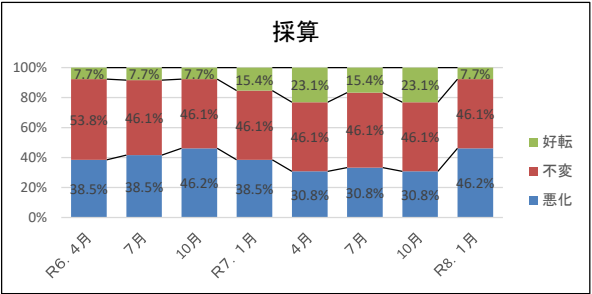


現在と比べた今後(3か月後)の経営環境等の見通しについて

売上高				売上高			
	減少	横ばい	増加		減少	横ばい	増加
R6. 4月	3	7	3	R6. 4月	23.1%	53.8%	23.1%
7月	5	6	2	7月	38.5%	46.1%	15.4%
10月	5	6	2	10月	38.5%	46.1%	15.4%
R7. 1月	4	5	4	R7. 1月	30.8%	38.4%	30.8%
4月	3	6	4	4月	23.1%	46.1%	30.8%
7月	4	4	5	7月	30.8%	30.7%	38.5%
10月	4	4	5	10月	30.8%	30.7%	38.5%
R8. 1月	4	7	2	R8. 1月	30.8%	53.8%	15.4%



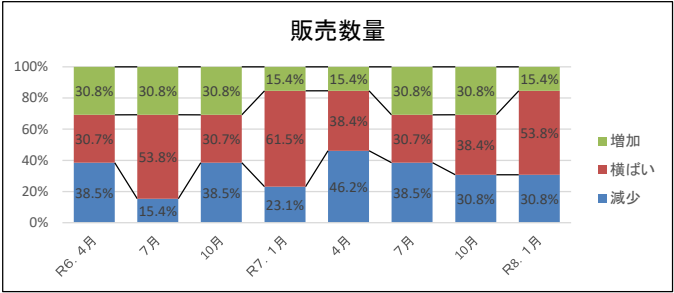
採算				採算			
	悪化	不変	好転		悪化	不変	好転
R6. 4月	5	7	1	R6. 4月	38.5%	53.8%	7.7%
7月	5	7	1	7月	38.5%	46.1%	7.7%
10月	6	6	1	10月	46.2%	46.1%	7.7%
R7. 1月	5	6	2	R7. 1月	38.5%	46.1%	15.4%
4月	4	6	3	4月	30.8%	46.1%	23.1%
7月	4	7	2	7月	30.8%	46.1%	15.4%
10月	4	6	3	10月	30.8%	46.1%	23.1%
R8. 1月	6	6	1	R8. 1月	46.2%	46.1%	7.7%



建設業(木津川市)
昨年の今頃と比べた現在の経営環境等の状況について

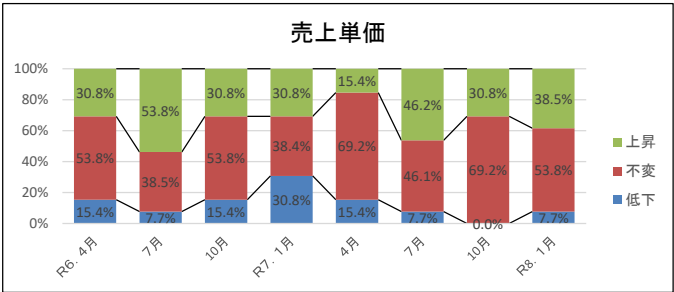
販売数量			
	減少	横ばい	増加
R6. 4月	5	4	4
7月	2	7	4
10月	5	4	4
R7. 1月	3	8	2
4月	6	5	2
7月	5	4	4
10月	4	5	4
R8. 1月	4	7	2

販売数量			
	減少	横ばい	増加
R6. 4月	38.5%	30.7%	30.8%
7月	15.4%	53.8%	30.8%
10月	38.5%	30.7%	30.8%
R7. 1月	23.1%	61.5%	15.4%
4月	46.2%	38.4%	15.4%
7月	38.5%	30.7%	30.8%
10月	30.8%	38.4%	30.8%
R8. 1月	30.8%	53.8%	15.4%



売上単価			
	低下	不変	上昇
R6. 4月	2	7	4
7月	1	5	7
10月	2	7	4
R7. 1月	4	5	4
4月	2	9	2
7月	1	6	6
10月	0	9	4
R8. 1月	1	7	5

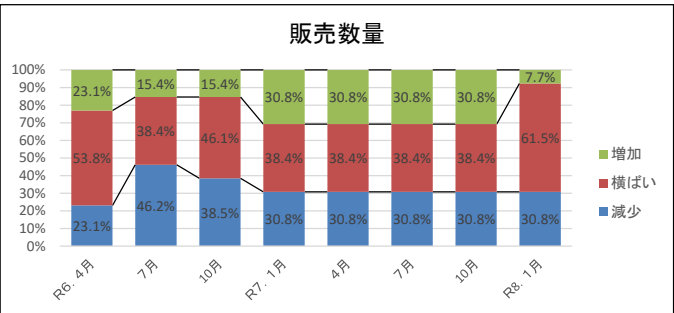
売上単価			
	低下	不変	上昇
R6. 4月	15.4%	53.8%	30.8%
7月	7.7%	38.5%	53.8%
10月	15.4%	53.8%	30.8%
R7. 1月	30.8%	38.4%	30.8%
4月	15.4%	69.2%	15.4%
7月	7.7%	46.1%	46.2%
10月	0.0%	69.2%	30.8%
R8. 1月	7.7%	53.8%	38.5%



現在と比べた今後(3か月後)の経営環境等の見通しについて

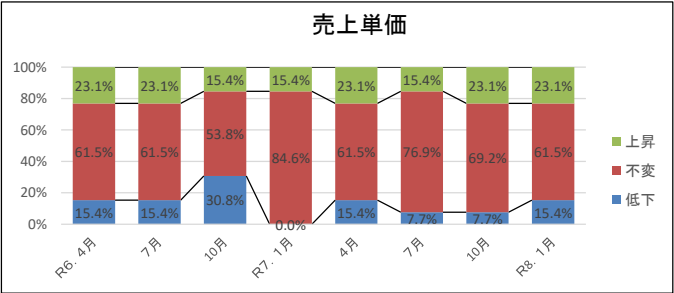
販売数量			
	減少	横ばい	増加
R6. 4月	3	7	3
7月	6	5	2
10月	5	6	2
R7. 1月	4	5	4
4月	4	5	4
7月	4	5	4
10月	4	5	4
R8. 1月	4	8	1

販売数量			
	減少	横ばい	増加
R6. 4月	23.1%	53.8%	23.1%
7月	46.2%	38.4%	15.4%
10月	38.5%	46.1%	15.4%
R7. 1月	30.8%	38.4%	30.8%
4月	30.8%	38.4%	30.8%
7月	30.8%	38.4%	30.8%
10月	30.8%	38.4%	30.8%
R8. 1月	30.8%	61.5%	7.7%



売上単価			
	低下	不変	上昇
R6. 4月	2	8	3
7月	2	8	3
10月	4	7	2
R7. 1月	0	11	2
4月	2	8	3
7月	1	10	2
10月	1	9	3
R8. 1月	2	8	3

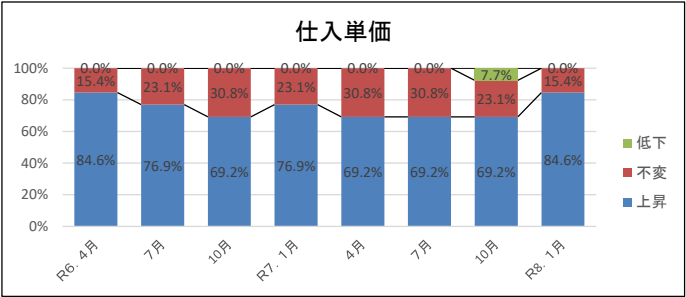
売上単価			
	低下	不変	上昇
R6. 4月	15.4%	61.5%	23.1%
7月	15.4%	61.5%	23.1%
10月	30.8%	53.8%	15.4%
R7. 1月	0.0%	84.6%	15.4%
4月	15.4%	61.5%	23.1%
7月	7.7%	76.9%	15.4%
10月	7.7%	69.2%	23.1%
R8. 1月	15.4%	61.5%	23.1%



建設業(木津川市)
昨年の今頃と比べた現在の経営環境等の状況について

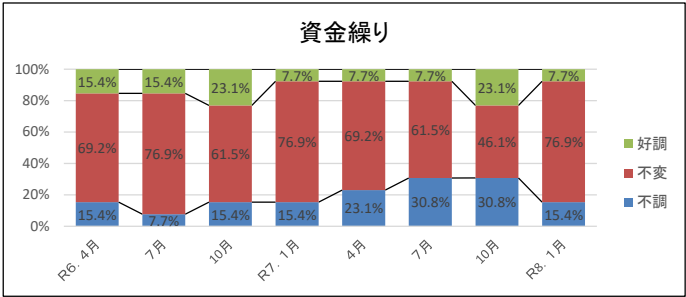
仕入単価			
	上昇	不変	低下
R6. 4月	11	2	0
7月	10	3	0
10月	9	4	0
R7. 1月	10	3	0
4月	9	4	0
7月	9	4	0
10月	9	3	1
R8. 1月	11	2	0

仕入単価			
	上昇	不変	低下
R6. 4月	84.6%	15.4%	0.0%
7月	76.9%	23.1%	0.0%
10月	69.2%	30.8%	0.0%
R7. 1月	76.9%	23.1%	0.0%
4月	69.2%	30.8%	0.0%
7月	69.2%	30.8%	0.0%
10月	69.2%	23.1%	7.7%
R8. 1月	84.6%	15.4%	0.0%



資金繰り			
	不調	不変	好調
R6. 4月	2	9	2
7月	1	10	2
10月	2	8	3
R7. 1月	2	10	1
4月	3	9	1
7月	4	8	1
10月	4	6	3
R8. 1月	2	10	1

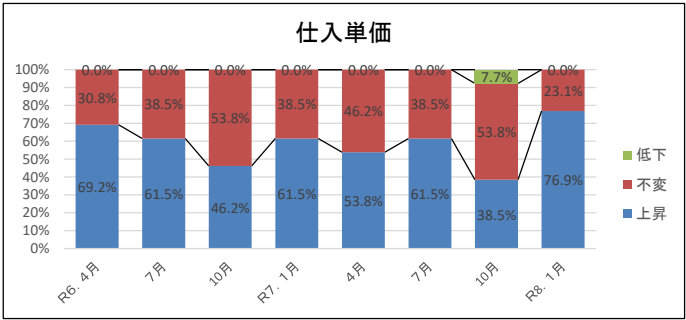
資金繰り			
	不調	不変	好調
R6. 4月	15.4%	69.2%	15.4%
7月	7.7%	76.9%	15.4%
10月	15.4%	61.5%	23.1%
R7. 1月	15.4%	76.9%	7.7%
4月	23.1%	69.2%	7.7%
7月	30.8%	61.5%	7.7%
10月	30.8%	46.1%	23.1%
R8. 1月	15.4%	76.9%	7.7%



現在と比べた今後(3か月後)の経営環境等の見通しについて

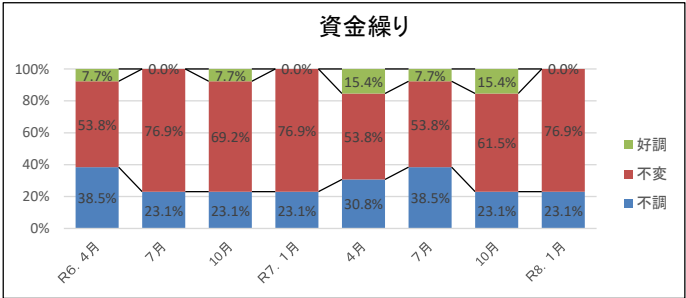
仕入単価			
	上昇	不変	低下
R6. 4月	9	4	0
7月	8	5	0
10月	6	7	0
R7. 1月	8	5	0
4月	7	6	0
7月	8	5	0
10月	5	7	1
R8. 1月	10	3	0

仕入単価			
	上昇	不変	低下
R6. 4月	69.2%	30.8%	0.0%
7月	61.5%	38.5%	0.0%
10月	46.2%	53.8%	0.0%
R7. 1月	61.5%	38.5%	0.0%
4月	53.8%	46.2%	0.0%
7月	61.5%	38.5%	0.0%
10月	38.5%	53.8%	7.7%
R8. 1月	76.9%	23.1%	0.0%



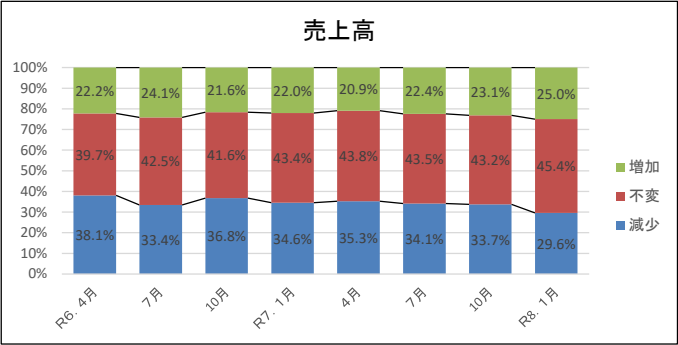
資金繰り			
	不調	不変	好調
R6. 4月	5	7	1
7月	3	10	0
10月	3	9	1
R7. 1月	3	10	0
4月	4	7	2
7月	5	7	1
10月	3	8	2
R8. 1月	3	10	0

資金繰り			
	不調	不変	好調
R6. 4月	38.5%	53.8%	7.7%
7月	23.1%	76.9%	0.0%
10月	23.1%	69.2%	7.7%
R7. 1月	23.1%	76.9%	0.0%
4月	30.8%	53.8%	15.4%
7月	38.5%	53.8%	7.7%
10月	23.1%	61.5%	15.4%
R8. 1月	23.1%	76.9%	0.0%

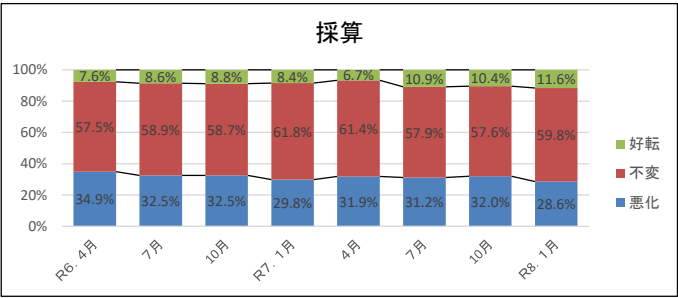


建設業(全国)
昨年の今頃と比べた現在の経営環境等の状況について

売上高			
	減少	不変	増加
R6. 4月	38.1%	39.7%	22.2%
7月	33.4%	42.5%	24.1%
10月	36.8%	41.6%	21.6%
R7. 1月	34.6%	43.4%	22.0%
4月	35.3%	43.8%	20.9%
7月	34.1%	43.5%	22.4%
10月	33.7%	43.2%	23.1%
R8. 1月	29.6%	45.4%	25.0%

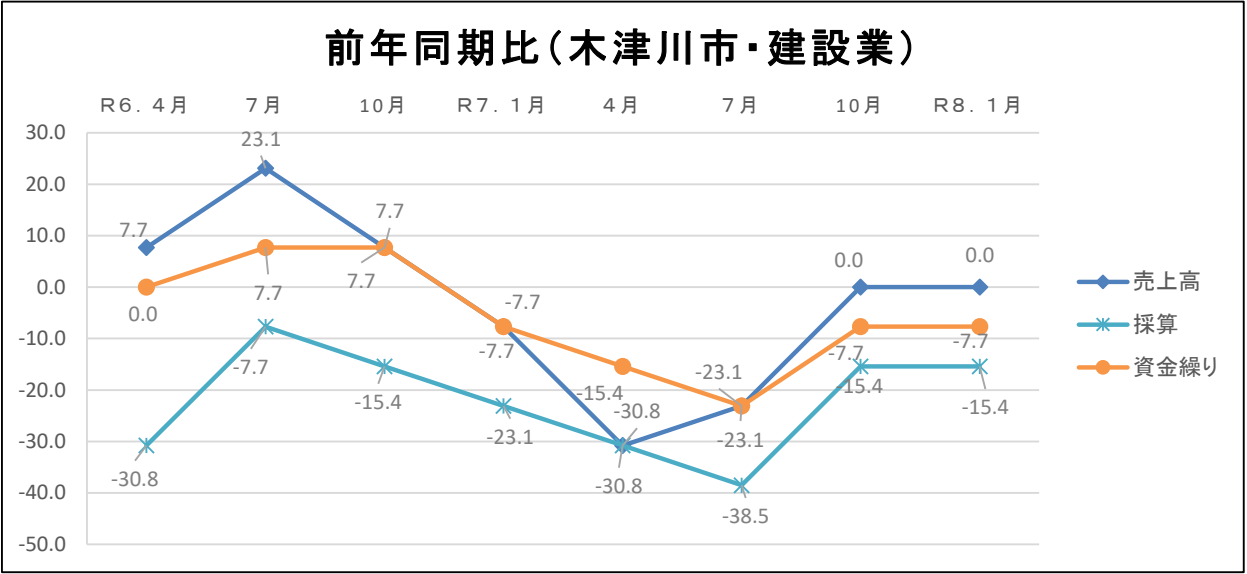


採算			
	悪化	不変	好転
R6. 4月	34.9%	57.5%	7.6%
7月	32.5%	58.9%	8.6%
10月	32.5%	58.7%	8.8%
R7. 1月	29.8%	61.8%	8.4%
4月	31.9%	61.4%	6.7%
7月	31.2%	57.9%	10.9%
10月	32.0%	57.6%	10.4%
R8. 1月	28.6%	59.8%	11.6%



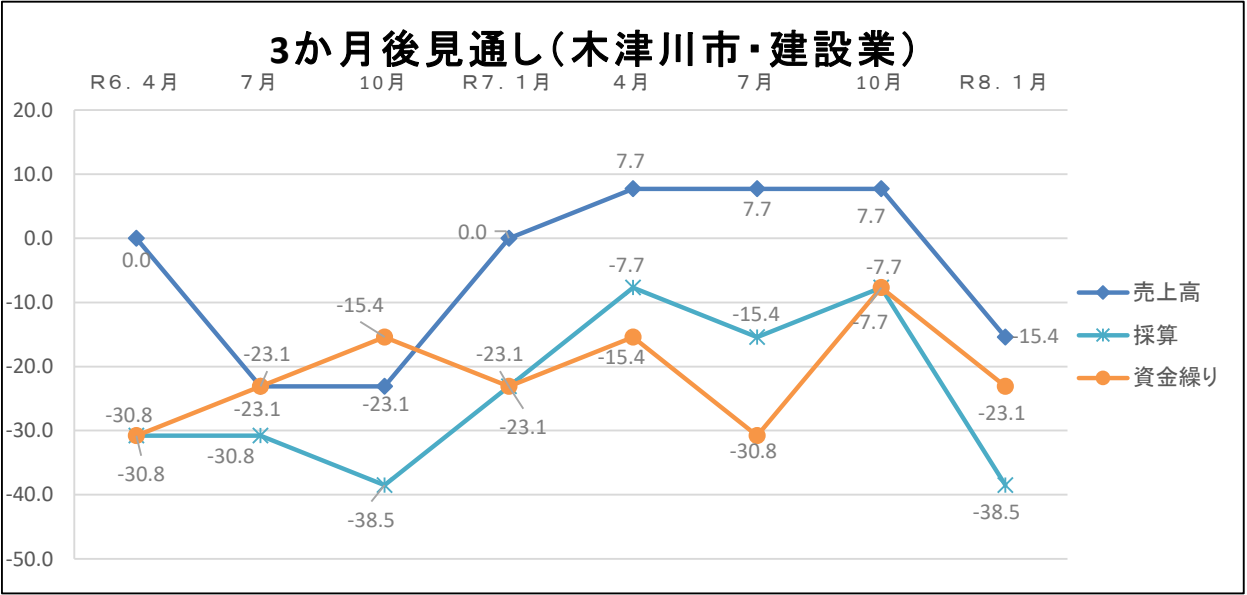
建設業DI(木津川市)
 昨年の今頃と比べた現在の経営環境等の状況について(%ポイント)

	R6. 4月	7月	10月	R7. 1月	4月	7月	10月	R8. 1月
売上高	7.7	23.1	7.7	-7.7	-30.8	-23.1	0.0	0.0
採算	-30.8	-7.7	-15.4	-23.1	-30.8	-38.5	-15.4	-15.4
資金繰り	0.0	7.7	7.7	-7.7	-15.4	-23.1	-7.7	-7.7



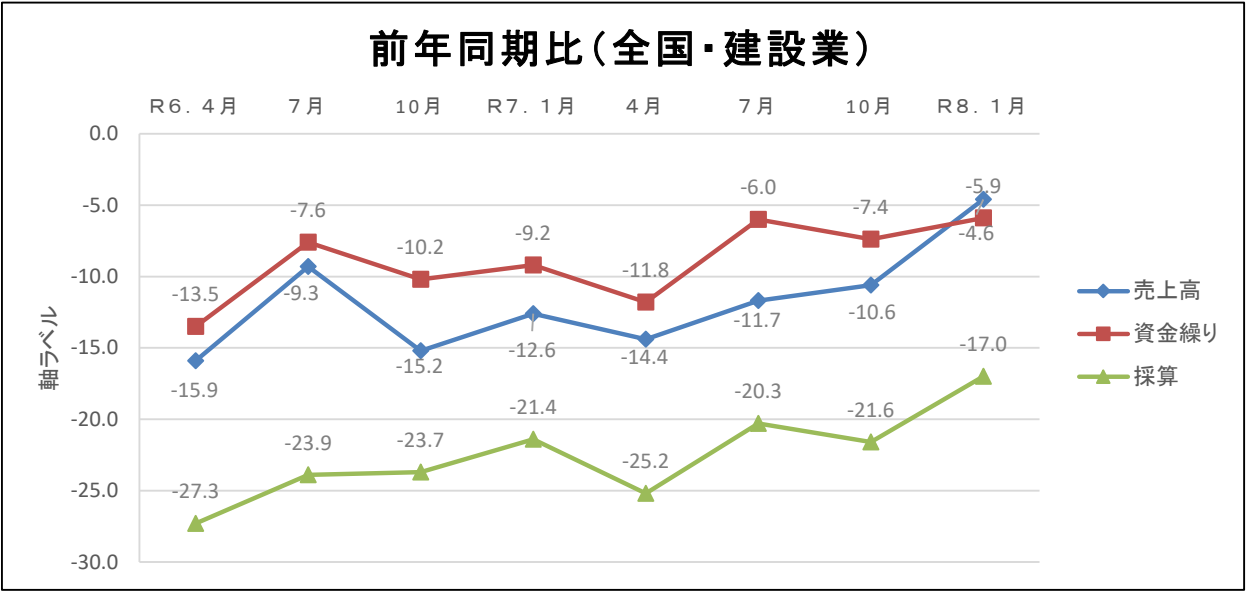
建設業DI(木津川市)
 現在と比べた今後(3か月後)の経営環境等の見通しについて(%ポイント)

	R6. 4月	7月	10月	R7. 1月	4月	7月	10月	R8. 1月
売上高	0.0	-23.1	-23.1	0.0	7.7	7.7	7.7	-15.4
採算	-30.8	-30.8	-38.5	-23.1	-7.7	-15.4	-7.7	-38.5
資金繰り	-30.8	-23.1	-15.4	-23.1	-15.4	-30.8	-7.7	-23.1



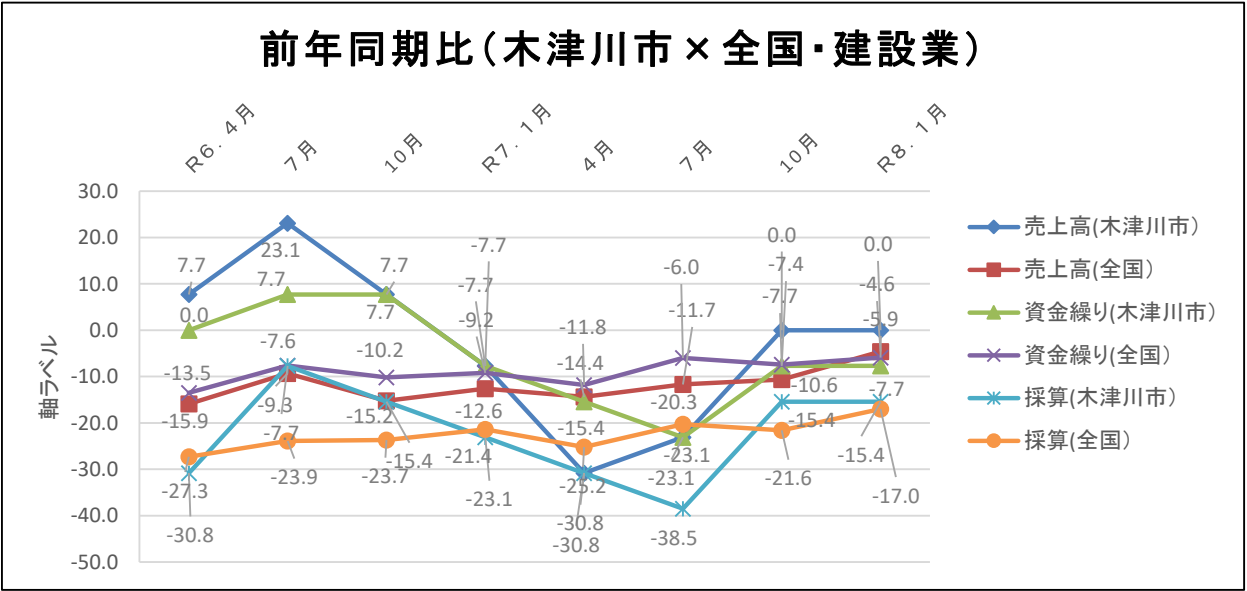
建設業DI(全国)
 昨年の今頃と比べた現在の経営環境等の状況について(%ポイント)

	R6. 4月	7月	10月	R7. 1月	4月	7月	10月	R8. 1月
売上高	-15.9	-9.3	-15.2	-12.6	-14.4	-11.7	-10.6	-4.6
資金繰り	-13.5	-7.6	-10.2	-9.2	-11.8	-6.0	-7.4	-5.9
採算	-27.3	-23.9	-23.7	-21.4	-25.2	-20.3	-21.6	-17.0



建設業DI(木津川市×全国)
 昨年の今頃と比べた現在の経営環境等の状況について(%ポイント)

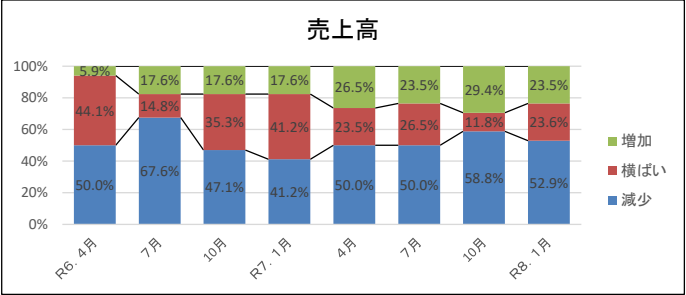
	R6. 4月	7月	10月	R7. 1月	4月	7月	10月	R8. 1月
売上高(木津川市)	7.7	23.1	7.7	-7.7	-30.8	-23.1	0.0	0.0
売上高(全国)	-15.9	-9.3	-15.2	-12.6	-14.4	-11.7	-10.6	-4.6
資金繰り(木津川市)	0.0	7.7	7.7	-7.7	-15.4	-23.1	-7.7	-7.7
資金繰り(全国)	-13.5	-7.6	-10.2	-9.2	-11.8	-6.0	-7.4	-5.9
採算(木津川市)	-30.8	-7.7	-15.4	-23.1	-30.8	-38.5	-15.4	-15.4
採算(全国)	-27.3	-23.9	-23.7	-21.4	-25.2	-20.3	-21.6	-17.0



卸小売業(木津川市)
 昨年の今頃と比べた現在の経営環境等の状況について

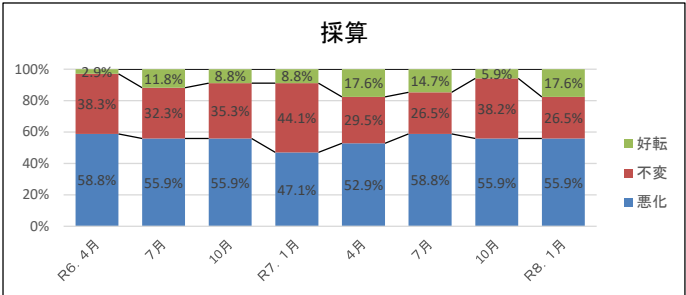
売上高			
	減少	横ばい	増加
R6. 4月	17	15	2
7月	23	5	6
10月	16	12	6
R7. 1月	14	14	6
4月	17	8	9
7月	17	9	8
10月	20	4	10
R8. 1月	18	8	8

売上高			
	減少	横ばい	増加
R6. 4月	50.0%	44.1%	5.9%
7月	67.6%	14.8%	17.6%
10月	47.1%	35.3%	17.6%
R7. 1月	41.2%	41.2%	17.6%
4月	50.0%	23.5%	26.5%
7月	50.0%	26.5%	23.5%
10月	58.8%	11.8%	29.4%
R8. 1月	52.9%	23.6%	23.5%



採算			
	悪化	不変	好転
R6. 4月	20	13	1
7月	19	11	4
10月	19	12	3
R7. 1月	16	15	3
4月	18	10	6
7月	20	9	5
10月	19	13	2
R8. 1月	19	9	6

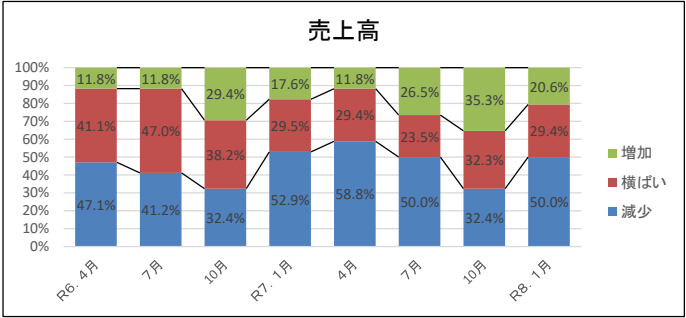
採算			
	悪化	不変	好転
R6. 4月	58.8%	38.3%	2.9%
7月	55.9%	32.3%	11.8%
10月	55.9%	35.3%	8.8%
R7. 1月	47.1%	44.1%	8.8%
4月	52.9%	29.5%	17.6%
7月	58.8%	26.5%	14.7%
10月	55.9%	38.2%	5.9%
R8. 1月	55.9%	26.5%	17.6%



現在と比べた今後(3か月後)の経営環境等の見通しについて

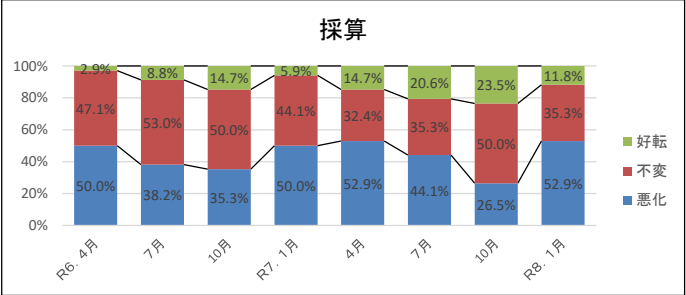
売上高			
	減少	横ばい	増加
R6. 4月	16	14	4
7月	14	16	4
10月	11	13	10
R7. 1月	18	10	6
4月	20	10	4
7月	17	8	9
10月	11	11	12
R8. 1月	17	10	7

売上高			
	減少	横ばい	増加
R6. 4月	47.1%	41.1%	11.8%
7月	41.2%	47.0%	11.8%
10月	32.4%	38.2%	29.4%
R7. 1月	52.9%	29.5%	17.6%
4月	58.8%	29.4%	11.8%
7月	50.0%	23.5%	26.5%
10月	32.4%	32.3%	35.3%
R8. 1月	50.0%	29.4%	20.6%



採算			
	悪化	不変	好転
R6. 4月	17	16	1
7月	13	18	3
10月	12	17	5
R7. 1月	17	15	2
4月	18	11	5
7月	15	12	7
10月	9	17	8
R8. 1月	18	12	4

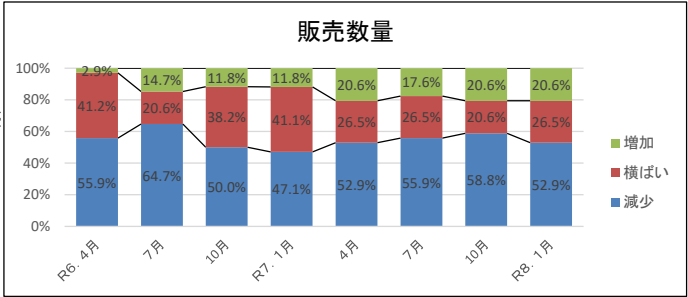
採算			
	悪化	不変	好転
R6. 4月	50.0%	47.1%	2.9%
7月	38.2%	53.0%	8.8%
10月	35.3%	50.0%	14.7%
R7. 1月	50.0%	44.1%	5.9%
4月	52.9%	32.4%	14.7%
7月	44.1%	35.3%	20.6%
10月	26.5%	50.0%	23.5%
R8. 1月	52.9%	35.3%	11.8%



卸小売業(木津川市)
昨年の今頃と比べた現在の経営環境等の状況について

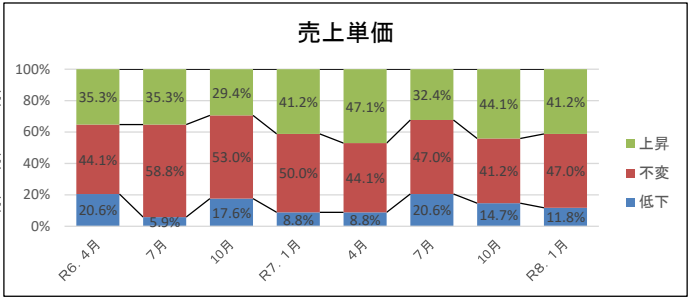
販売数量			
	減少	横ばい	増加
R6. 4月	19	14	1
7月	22	7	5
10月	17	13	4
R7. 1月	16	14	4
4月	18	9	7
7月	19	9	6
10月	20	7	7
R8. 1月	18	9	7

販売数量			
	減少	横ばい	増加
R6. 4月	55.9%	41.2%	2.9%
7月	64.7%	20.6%	14.7%
10月	50.0%	38.2%	11.8%
R7. 1月	47.1%	41.1%	11.8%
4月	52.9%	26.5%	20.6%
7月	55.9%	26.5%	17.6%
10月	58.8%	20.6%	20.6%
R8. 1月	52.9%	26.5%	20.6%



売上単価			
	低下	不変	上昇
R6. 4月	7	15	12
7月	2	20	12
10月	6	18	10
R7. 1月	3	17	14
4月	3	15	16
7月	7	16	11
10月	5	14	15
R8. 1月	4	16	14

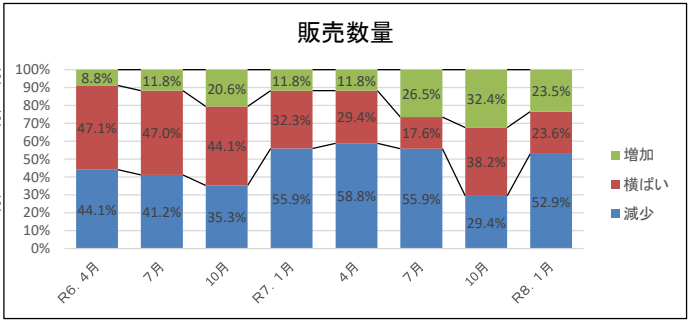
売上単価			
	低下	不変	上昇
R6. 4月	20.6%	44.1%	35.3%
7月	5.9%	58.8%	35.3%
10月	17.6%	53.0%	29.4%
R7. 1月	8.8%	50.0%	41.2%
4月	8.8%	44.1%	47.1%
7月	20.6%	47.0%	32.4%
10月	14.7%	41.2%	44.1%
R8. 1月	11.8%	47.0%	41.2%



現在と比べた今後(3か月後)の経営環境等の見通しについて

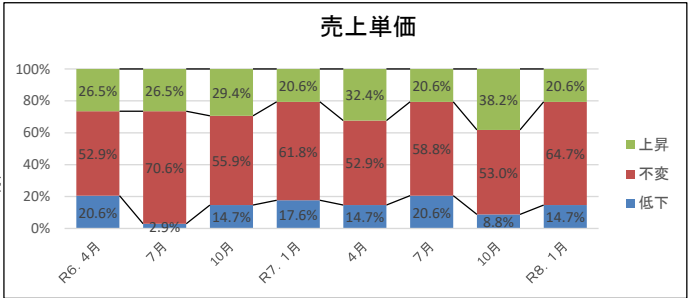
販売数量			
	減少	横ばい	増加
R6. 4月	15	16	3
7月	14	16	4
10月	12	15	7
R7. 1月	19	11	4
4月	20	10	4
7月	19	6	9
10月	10	13	11
R8. 1月	18	8	8

販売数量			
	減少	横ばい	増加
R6. 4月	44.1%	47.1%	8.8%
7月	41.2%	47.0%	11.8%
10月	35.3%	44.1%	20.6%
R7. 1月	55.9%	32.3%	11.8%
4月	58.8%	29.4%	11.8%
7月	55.9%	17.6%	26.5%
10月	29.4%	38.2%	32.4%
R8. 1月	52.9%	23.6%	23.5%



売上単価			
	低下	不変	上昇
R6. 4月	7	18	9
7月	1	24	9
10月	5	19	10
R7. 1月	6	21	7
4月	5	18	11
7月	7	20	7
10月	3	18	13
R8. 1月	5	22	7

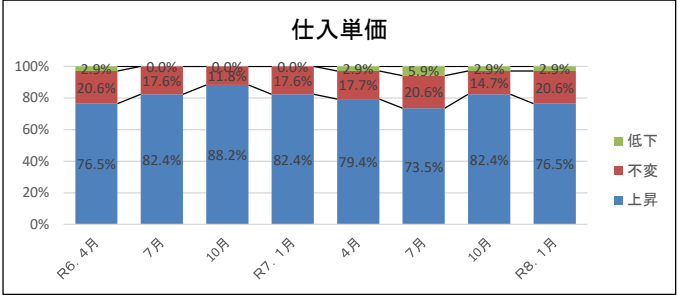
売上単価			
	低下	不変	上昇
R6. 4月	20.6%	52.9%	26.5%
7月	2.9%	70.6%	26.5%
10月	14.7%	55.9%	29.4%
R7. 1月	17.6%	61.8%	20.6%
4月	14.7%	52.9%	32.4%
7月	20.6%	58.8%	20.6%
10月	8.8%	53.0%	38.2%
R8. 1月	14.7%	64.7%	20.6%



卸小売業(木津川市)
 昨年の今頃と比べた現在の経営環境等の状況について

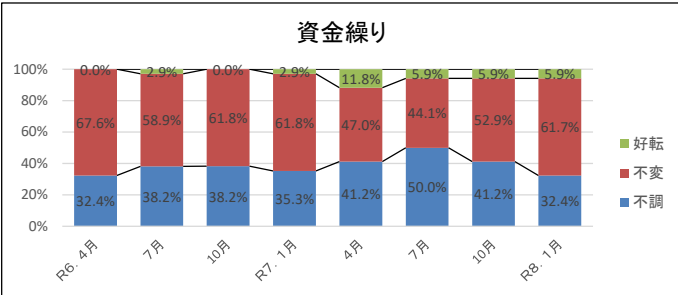
仕入単価			
	上昇	不変	低下
R6. 4月	26	7	1
7月	28	6	0
10月	30	4	0
R7. 1月	28	6	0
4月	27	6	1
7月	25	7	2
10月	28	5	1
R8. 1月	26	7	1

仕入単価			
	上昇	不変	低下
R6. 4月	76.5%	20.6%	2.9%
7月	82.4%	17.6%	0.0%
10月	88.2%	11.8%	0.0%
R7. 1月	82.4%	17.6%	0.0%
4月	79.4%	17.7%	2.9%
7月	73.5%	20.6%	5.9%
10月	82.4%	14.7%	2.9%
R8. 1月	76.5%	20.6%	2.9%



資金繰り			
	不調	不変	好転
R6. 4月	11	23	0
7月	13	20	1
10月	13	21	0
R7. 1月	12	21	1
4月	14	16	4
7月	17	15	2
10月	14	18	2
R8. 1月	11	21	2

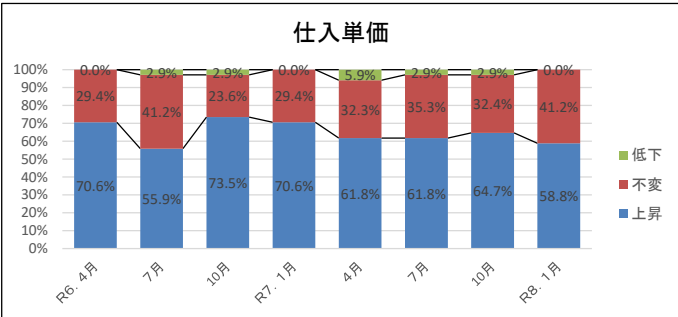
資金繰り			
	不調	不変	好転
R6. 4月	32.4%	67.6%	0.0%
7月	38.2%	58.9%	2.9%
10月	38.2%	61.8%	0.0%
R7. 1月	35.3%	61.8%	2.9%
4月	41.2%	47.0%	11.8%
7月	50.0%	44.1%	5.9%
10月	41.2%	52.9%	5.9%
R8. 1月	32.4%	61.7%	5.9%



現在と比べた今後(3か月後)の経営環境等の見通しについて

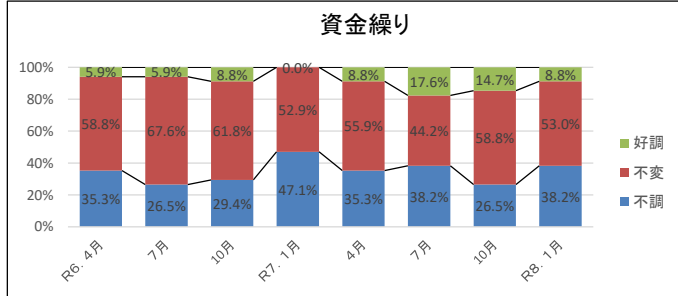
仕入単価			
	上昇	不変	低下
R6. 4月	24	10	0
7月	19	14	1
10月	25	8	1
R7. 1月	24	10	0
4月	21	11	2
7月	21	12	1
10月	22	11	1
R8. 1月	20	14	0

仕入単価			
	上昇	不変	低下
R6. 4月	70.6%	29.4%	0.0%
7月	55.9%	41.2%	2.9%
10月	73.5%	23.6%	2.9%
R7. 1月	70.6%	29.4%	0.0%
4月	61.8%	32.3%	5.9%
7月	61.8%	35.3%	2.9%
10月	64.7%	32.4%	2.9%
R8. 1月	58.8%	41.2%	0.0%



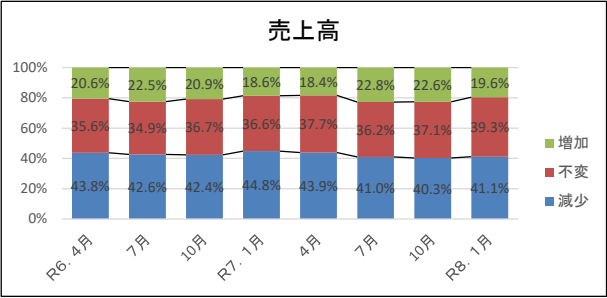
資金繰り			
	不調	不変	好調
R6. 4月	12	20	2
7月	9	23	2
10月	10	21	3
R7. 1月	16	18	0
4月	12	19	3
7月	13	15	6
10月	9	20	5
R8. 1月	13	18	3

資金繰り			
	不調	不変	好調
R6. 4月	35.3%	58.8%	5.9%
7月	26.5%	67.6%	5.9%
10月	29.4%	61.8%	8.8%
R7. 1月	47.1%	52.9%	0.0%
4月	35.3%	55.9%	8.8%
7月	38.2%	44.2%	17.6%
10月	26.5%	58.8%	14.7%
R8. 1月	38.2%	53.0%	8.8%

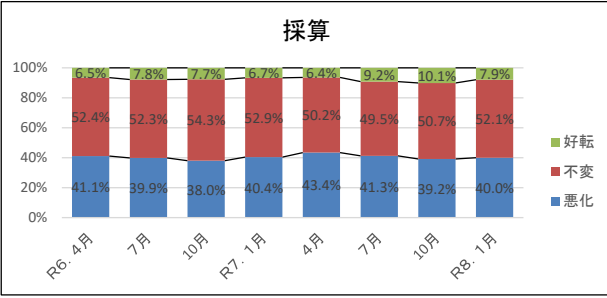


卸小売業(全国)
昨年の今頃と比べた現在の経営環境等の状況について

売上高			
	減少	不変	増加
R6. 4月	43.8%	35.6%	20.6%
7月	42.6%	34.9%	22.5%
10月	42.4%	36.7%	20.9%
R7. 1月	44.8%	36.6%	18.6%
4月	43.9%	37.7%	18.4%
7月	41.0%	36.2%	22.8%
10月	40.3%	37.1%	22.6%
R8. 1月	41.1%	39.3%	19.6%

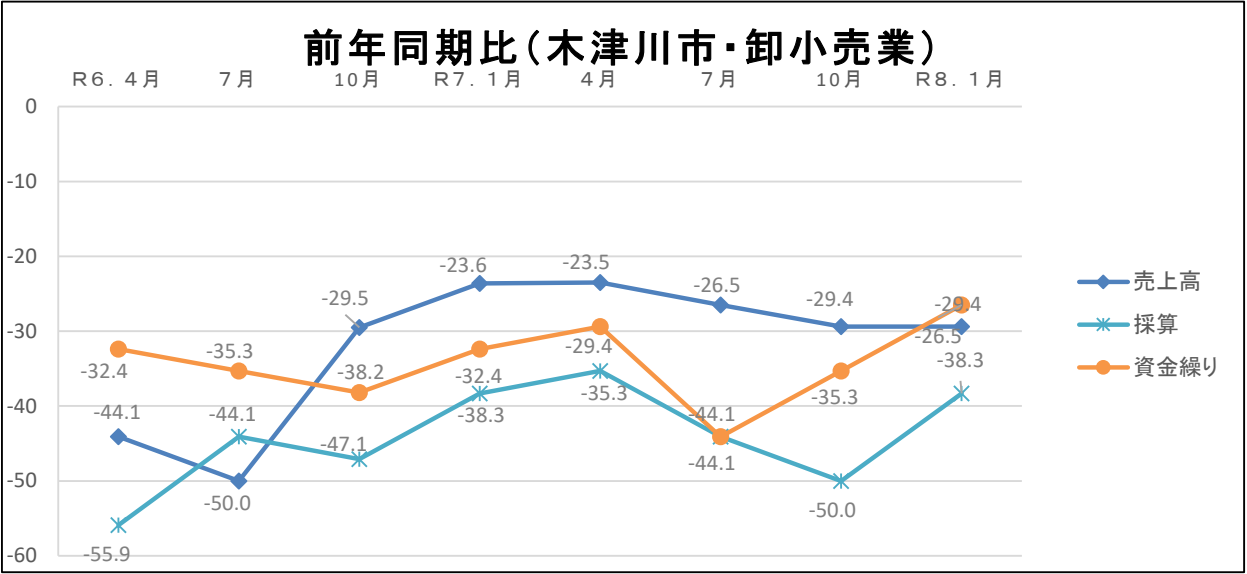


採算			
	悪化	不変	好転
R6. 4月	41.1%	52.4%	6.5%
7月	39.9%	52.3%	7.8%
10月	38.0%	54.3%	7.7%
R7. 1月	40.4%	52.9%	6.7%
4月	43.4%	50.2%	6.4%
7月	41.3%	49.5%	9.2%
10月	39.2%	50.7%	10.1%
R8. 1月	40.0%	52.1%	7.9%



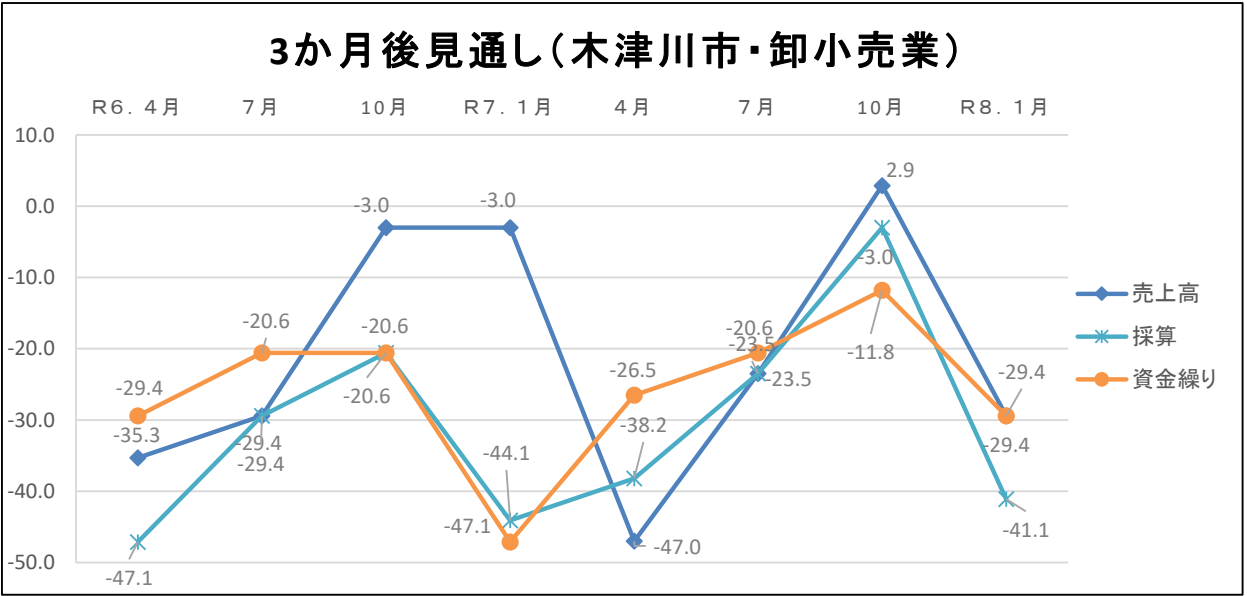
卸小売業DI(木津川市)
 昨年の今頃と比べた現在の経営環境等の状況について(%ポイント)

	R6. 4月	7月	10月	R7. 1月	4月	7月	10月	R8. 1月
売上高	-44.1	-50.0	-29.5	-23.6	-23.5	-26.5	-29.4	-29.4
採算	-55.9	-44.1	-47.1	-38.3	-35.3	-44.1	-50.0	-38.3
資金繰り	-32.4	-35.3	-38.2	-32.4	-29.4	-44.1	-35.3	-26.5



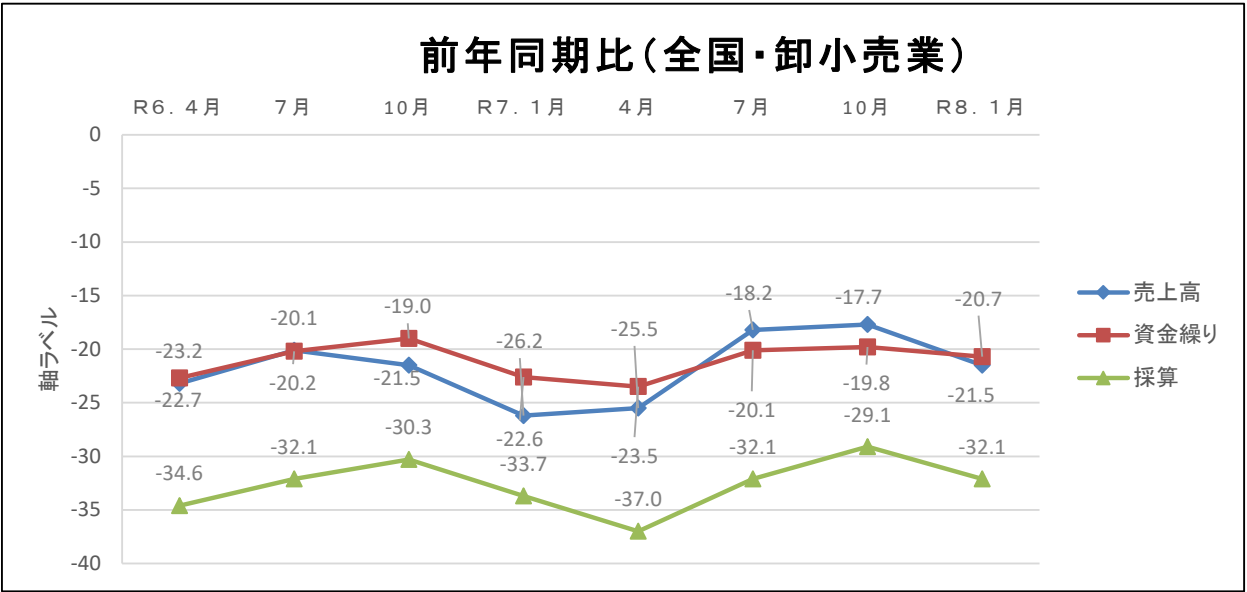
卸小売業DI(木津川市)
 現在と比べた今後(3か月後)の経営環境等の見通しについて(%ポイント)

	R6. 4月	7月	10月	R7. 1月	4月	7月	10月	R8. 1月
売上高	-35.3	-29.4	-3.0	-3.0	-47.0	-23.5	2.9	-29.4
採算	-47.1	-29.4	-20.6	-44.1	-38.2	-23.5	-3.0	-41.1
資金繰り	-29.4	-20.6	-20.6	-47.1	-26.5	-20.6	-11.8	-29.4



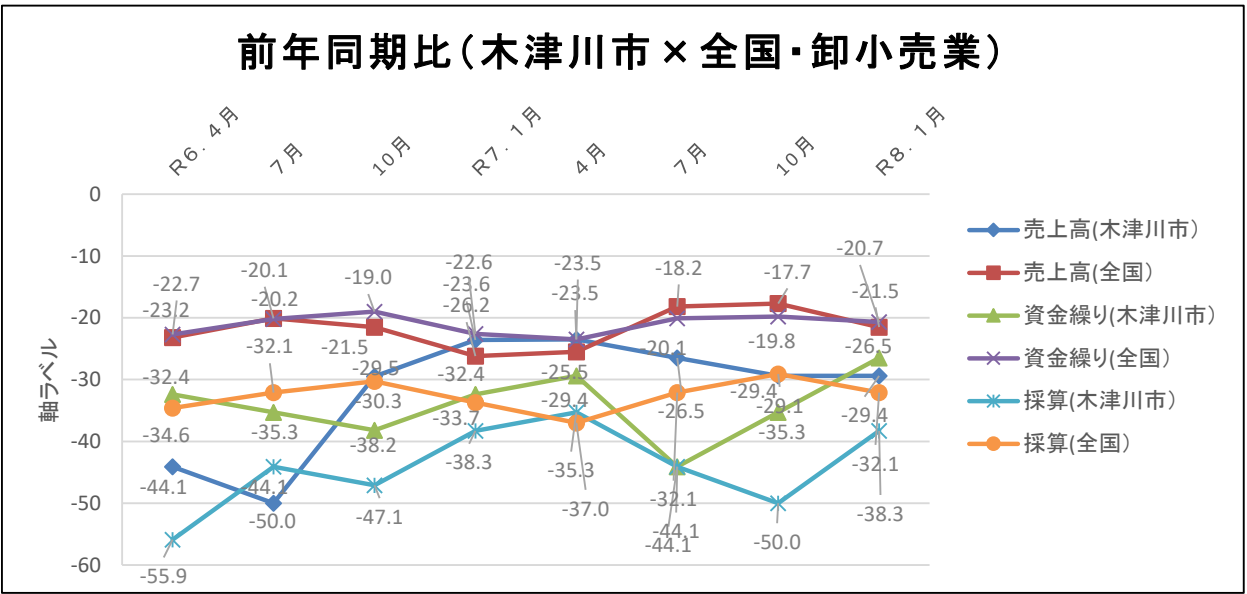
卸小売業DI(全国)
 昨年の今頃と比べた現在の経営環境等の状況について(%ポイント)

	R6. 4月	7月	10月	R7. 1月	4月	7月	10月	R8. 1月
売上高	-23.2	-20.1	-21.5	-26.2	-25.5	-18.2	-17.7	-21.5
資金繰り	-22.7	-20.2	-19.0	-22.6	-23.5	-20.1	-19.8	-20.7
採算	-34.6	-32.1	-30.3	-33.7	-37.0	-32.1	-29.1	-32.1



卸小売業DI(木津川市×全国)
 昨年の今頃と比べた現在の経営環境等の状況について(%ポイント)

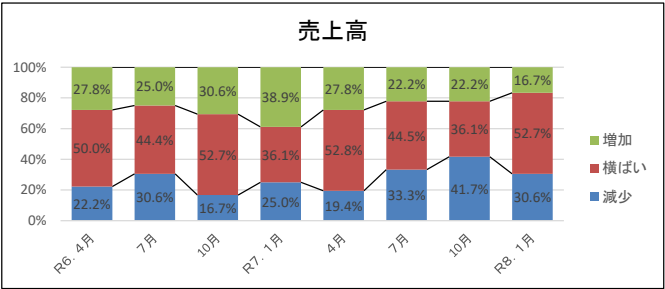
	R6. 4月	7月	10月	R7. 1月	4月	7月	10月	R8. 1月
売上高(木津川市)	-44.1	-50.0	-29.5	-23.6	-23.5	-26.5	-29.4	-29.4
売上高(全国)	-23.2	-20.1	-21.5	-26.2	-25.5	-18.2	-17.7	-21.5
資金繰り(木津川市)	-32.4	-35.3	-38.2	-32.4	-29.4	-44.1	-35.3	-26.5
資金繰り(全国)	-22.7	-20.2	-19.0	-22.6	-23.5	-20.1	-19.8	-20.7
採算(木津川市)	-55.9	-44.1	-47.1	-38.3	-35.3	-44.1	-50.0	-38.3
採算(全国)	-34.6	-32.1	-30.3	-33.7	-37.0	-32.1	-29.1	-32.1



サービス業(木津川市)
 今年の今頃と比べた現在の経営環境等の状況について

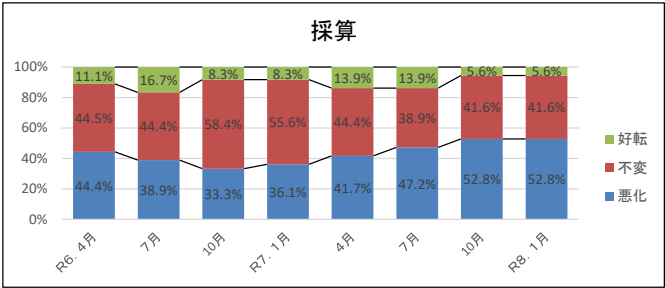
売上高			
	減少	横ばい	増加
R6. 4月	8	18	10
7月	11	16	9
10月	6	19	11
R7. 1月	9	13	14
4月	7	19	10
7月	12	16	8
10月	15	13	8
R8. 1月	11	19	6

売上高			
	減少	横ばい	増加
R6. 4月	22.2%	50.0%	27.8%
7月	30.6%	44.4%	25.0%
10月	16.7%	52.7%	30.6%
R7. 1月	25.0%	36.1%	38.9%
4月	19.4%	52.8%	27.8%
7月	33.3%	44.5%	22.2%
10月	41.7%	36.1%	22.2%
R8. 1月	30.6%	52.7%	16.7%



採算			
	悪化	不変	好転
R6. 4月	16	16	4
7月	14	16	6
10月	12	21	3
R7. 1月	13	20	3
4月	15	16	5
7月	17	14	5
10月	19	15	2
R8. 1月	19	15	2

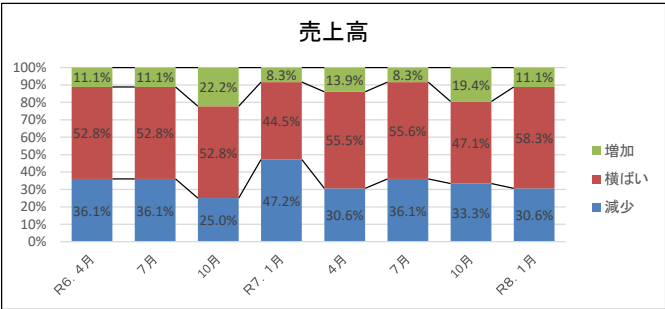
採算			
	悪化	不変	好転
R6. 4月	44.4%	44.5%	11.1%
7月	38.9%	44.4%	16.7%
10月	33.3%	58.4%	8.3%
R7. 1月	36.1%	55.6%	8.3%
4月	41.7%	44.4%	13.9%
7月	47.2%	38.9%	13.9%
10月	52.8%	41.6%	5.6%
R8. 1月	52.8%	41.6%	5.6%



現在と比べた今後(3か月後)の経営環境等の見通しについて

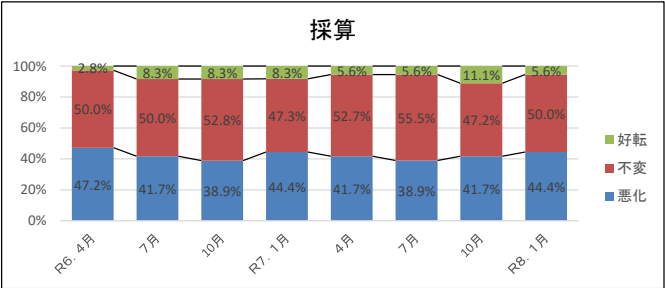
売上高			
	減少	横ばい	増加
R6. 4月	13	19	4
7月	13	19	4
10月	9	19	8
R7. 1月	17	16	3
4月	11	20	5
7月	13	20	3
10月	12	17	7
R8. 1月	11	21	4

売上高			
	減少	横ばい	増加
R6. 4月	36.1%	52.8%	11.1%
7月	36.1%	52.8%	11.1%
10月	25.0%	52.8%	22.2%
R7. 1月	47.2%	44.5%	8.3%
4月	30.6%	55.5%	13.9%
7月	36.1%	55.6%	8.3%
10月	33.3%	47.1%	19.4%
R8. 1月	30.6%	58.3%	11.1%



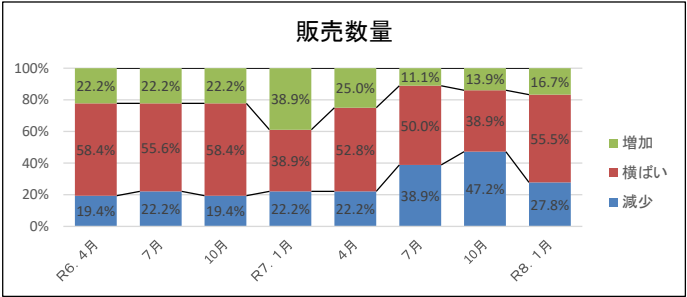
採算			
	悪化	不変	好転
R6. 4月	17	18	1
7月	15	18	3
10月	14	19	3
R7. 1月	16	17	3
4月	15	19	2
7月	14	20	2
10月	15	17	4
R8. 1月	16	18	2

採算			
	悪化	不変	好転
R6. 4月	47.2%	50.0%	2.8%
7月	41.7%	50.0%	8.3%
10月	38.9%	52.8%	8.3%
R7. 1月	44.4%	47.3%	8.3%
4月	41.7%	52.7%	5.6%
7月	38.9%	55.5%	5.6%
10月	41.7%	47.2%	11.1%
R8. 1月	44.4%	50.0%	5.6%

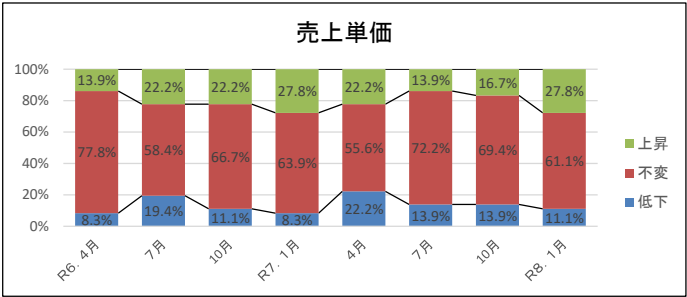


サービス業(木津川市)
 昨年の今頃と比べた現在の経営環境等の状況について

販売数量				販売数量			
	減少	横ばい	増加		減少	横ばい	増加
R6. 4月	7	21	8	R6. 4月	19.4%	58.4%	22.2%
7月	8	20	8	7月	22.2%	55.6%	22.2%
10月	7	21	8	10月	19.4%	58.4%	22.2%
R7. 1月	8	14	14	R7. 1月	22.2%	38.9%	38.9%
4月	8	19	9	4月	22.2%	52.8%	25.0%
7月	14	18	4	7月	38.9%	50.0%	11.1%
10月	17	14	5	10月	47.2%	38.9%	13.9%
R8. 1月	10	20	6	R8. 1月	27.8%	55.5%	16.7%

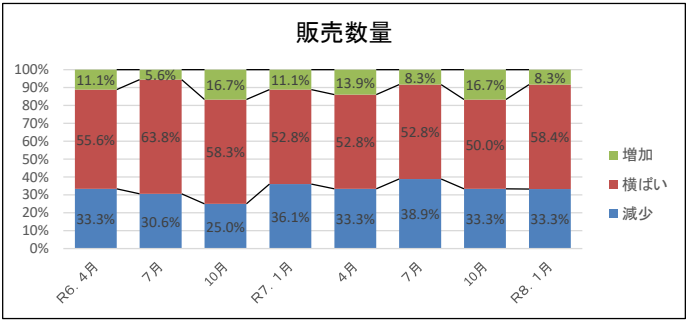


売上単価				売上単価			
	低下	不変	上昇		低下	不変	上昇
R6. 4月	3	28	5	R6. 4月	8.3%	77.8%	13.9%
7月	7	21	8	7月	19.4%	58.4%	22.2%
10月	4	24	8	10月	11.1%	66.7%	22.2%
R7. 1月	3	23	10	R7. 1月	8.3%	63.9%	27.8%
4月	8	20	8	4月	22.2%	55.6%	22.2%
7月	5	26	5	7月	13.9%	72.2%	13.9%
10月	5	25	6	10月	13.9%	69.4%	16.7%
R8. 1月	4	22	10	R8. 1月	11.1%	61.1%	27.8%

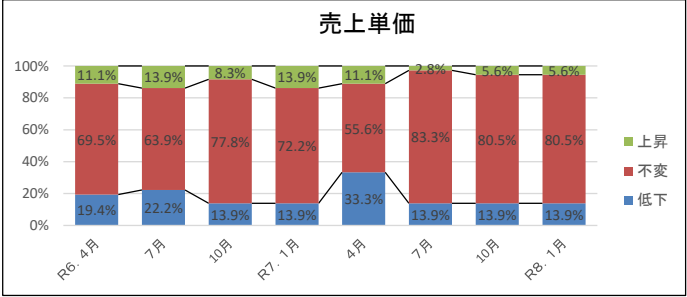


現在と比べた今後(3か月後)の経営環境等の見通しについて

販売数量				販売数量			
	減少	横ばい	増加		減少	横ばい	増加
R6. 4月	12	20	4	R6. 4月	33.3%	55.6%	11.1%
7月	11	23	2	7月	30.6%	63.8%	5.6%
10月	9	21	6	10月	25.0%	58.3%	16.7%
R7. 1月	13	19	4	R7. 1月	36.1%	52.8%	11.1%
4月	12	19	5	4月	33.3%	52.8%	13.9%
7月	14	19	3	7月	38.9%	52.8%	8.3%
10月	12	18	6	10月	33.3%	50.0%	16.7%
R8. 1月	12	21	3	R8. 1月	33.3%	58.4%	8.3%



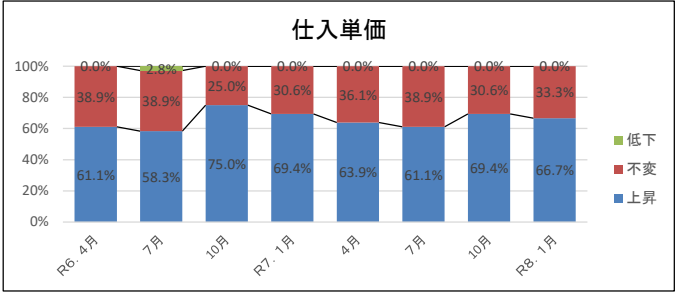
売上単価				売上単価			
	低下	不変	上昇		低下	不変	上昇
R6. 4月	7	25	4	R6. 4月	19.4%	69.5%	11.1%
7月	8	23	5	7月	22.2%	63.9%	13.9%
10月	5	28	3	10月	13.9%	77.8%	8.3%
R7. 1月	5	26	5	R7. 1月	13.9%	72.2%	13.9%
4月	12	20	4	4月	33.3%	55.6%	11.1%
7月	5	30	1	7月	13.9%	83.3%	2.8%
10月	5	29	2	10月	13.9%	80.5%	5.6%
R8. 1月	5	29	2	R8. 1月	13.9%	80.5%	5.6%



サービス業(木津川市)
 昨年の今頃と比べた現在の経営環境等の状況について

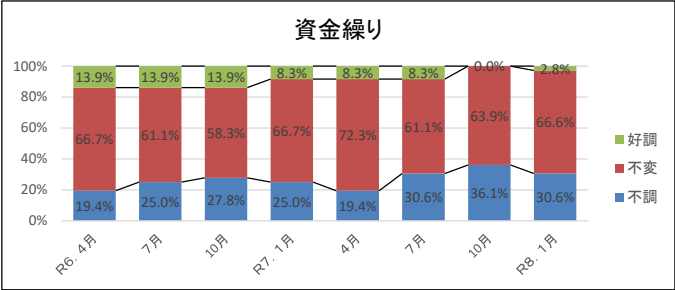
仕入単価			
	上昇	不変	低下
R6. 4月	22	14	0
7月	21	14	1
10月	27	9	0
R7. 1月	25	11	0
4月	23	13	0
7月	22	14	0
10月	25	11	0
R8. 1月	24	12	0

仕入単価			
	上昇	不変	低下
R6. 4月	61.1%	38.9%	0.0%
7月	58.3%	38.9%	2.8%
10月	75.0%	25.0%	0.0%
R7. 1月	69.4%	30.6%	0.0%
4月	63.9%	36.1%	0.0%
7月	61.1%	38.9%	0.0%
10月	69.4%	30.6%	0.0%
R8. 1月	66.7%	33.3%	0.0%



資金繰り			
	不調	不変	好調
R6. 4月	7	24	5
7月	9	22	5
10月	10	21	5
R7. 1月	9	24	3
4月	7	26	3
7月	11	22	3
10月	13	23	0
R8. 1月	11	24	1

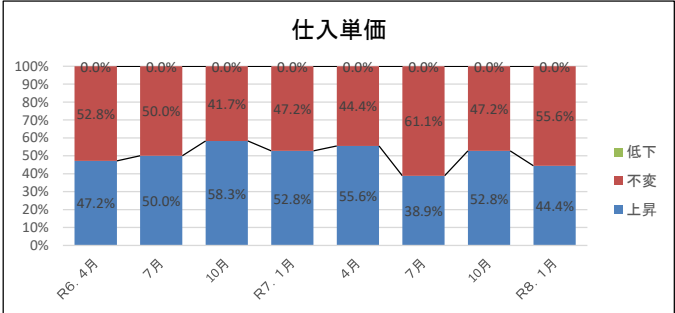
資金繰り			
	不調	不変	好調
R6. 4月	19.4%	66.7%	13.9%
7月	25.0%	61.1%	13.9%
10月	27.8%	58.3%	13.9%
R7. 1月	25.0%	66.7%	8.3%
4月	19.4%	72.3%	8.3%
7月	30.6%	61.1%	8.3%
10月	36.1%	63.9%	0.0%
R8. 1月	30.6%	66.6%	2.8%



現在と比べた今後(3か月後)の経営環境等の見通しについて

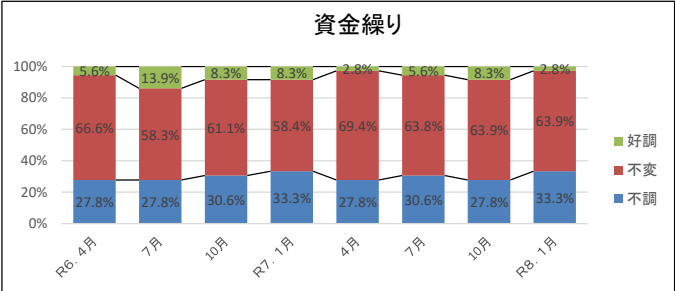
仕入単価			
	上昇	不変	低下
R6. 4月	17	19	0
7月	18	18	0
10月	21	15	0
R7. 1月	19	17	0
4月	20	16	0
7月	14	22	0
10月	19	17	0
R8. 1月	16	20	0

仕入単価			
	上昇	不変	低下
R6. 4月	47.2%	52.8%	0.0%
7月	50.0%	50.0%	0.0%
10月	58.3%	41.7%	0.0%
R7. 1月	52.8%	47.2%	0.0%
4月	55.6%	44.4%	0.0%
7月	38.9%	61.1%	0.0%
10月	52.8%	47.2%	0.0%
R8. 1月	44.4%	55.6%	0.0%



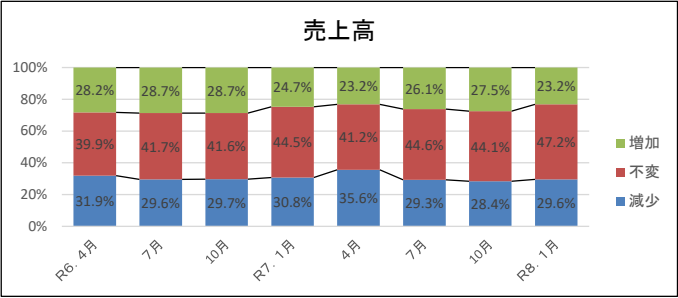
資金繰り			
	不調	不変	好調
R6. 4月	10	24	2
7月	10	21	5
10月	11	22	3
R7. 1月	12	21	3
4月	10	25	1
7月	11	23	2
10月	10	23	3
R8. 1月	12	23	1

資金繰り			
	不調	不変	好調
R6. 4月	27.8%	66.6%	5.6%
7月	27.8%	58.3%	13.9%
10月	30.6%	61.1%	8.3%
R7. 1月	33.3%	58.4%	8.3%
4月	27.8%	69.4%	2.8%
7月	30.6%	63.8%	5.6%
10月	27.8%	63.9%	8.3%
R8. 1月	33.3%	63.9%	2.8%

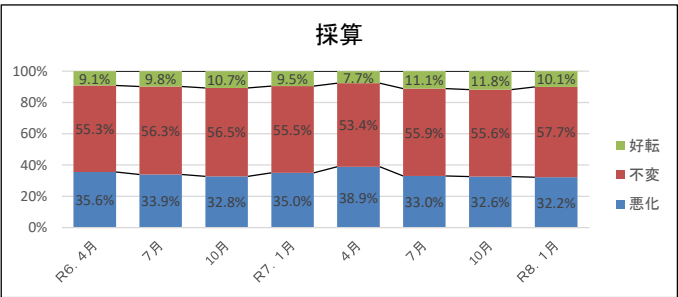


サービス業(全国)
昨年の今頃と比べた現在の経営環境等の状況について

売上高			
	減少	不変	増加
R6. 4月	31.9%	39.9%	28.2%
7月	29.6%	41.7%	28.7%
10月	29.7%	41.6%	28.7%
R7. 1月	30.8%	44.5%	24.7%
4月	35.6%	41.2%	23.2%
7月	29.3%	44.6%	26.1%
10月	28.4%	44.1%	27.5%
R8. 1月	29.6%	47.2%	23.2%



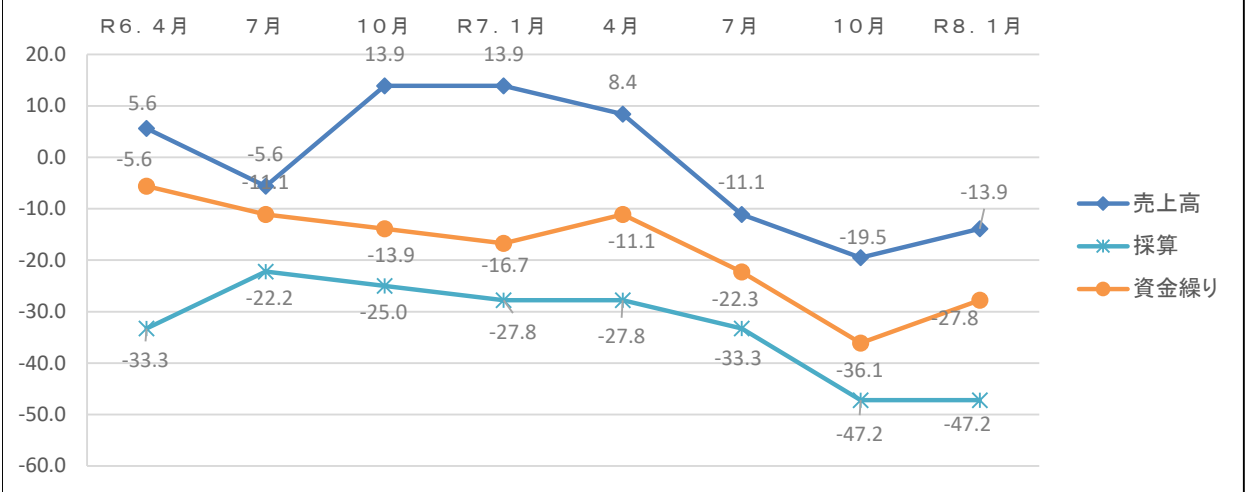
採算			
	悪化	不変	好転
R6. 4月	35.6%	55.3%	9.1%
7月	33.9%	56.3%	9.8%
10月	32.8%	56.5%	10.7%
R7. 1月	35.0%	55.5%	9.5%
4月	38.9%	53.4%	7.7%
7月	33.0%	55.9%	11.1%
10月	32.6%	55.6%	11.8%
R8. 1月	32.2%	57.7%	10.1%



サービス業DI(木津川市)
 昨年の今頃と比べた現在の経営環境等の状況について(%ポイント)

	R6. 4月	7月	10月	R7. 1月	4月	7月	10月	R8. 1月
売上高	5.6	-5.6	13.9	13.9	8.4	-11.1	-19.5	-13.9
採算	-33.3	-22.2	-25.0	-27.8	-27.8	-33.3	-47.2	-47.2
資金繰り	-5.6	-11.1	-13.9	-16.7	-11.1	-22.3	-36.1	-27.8

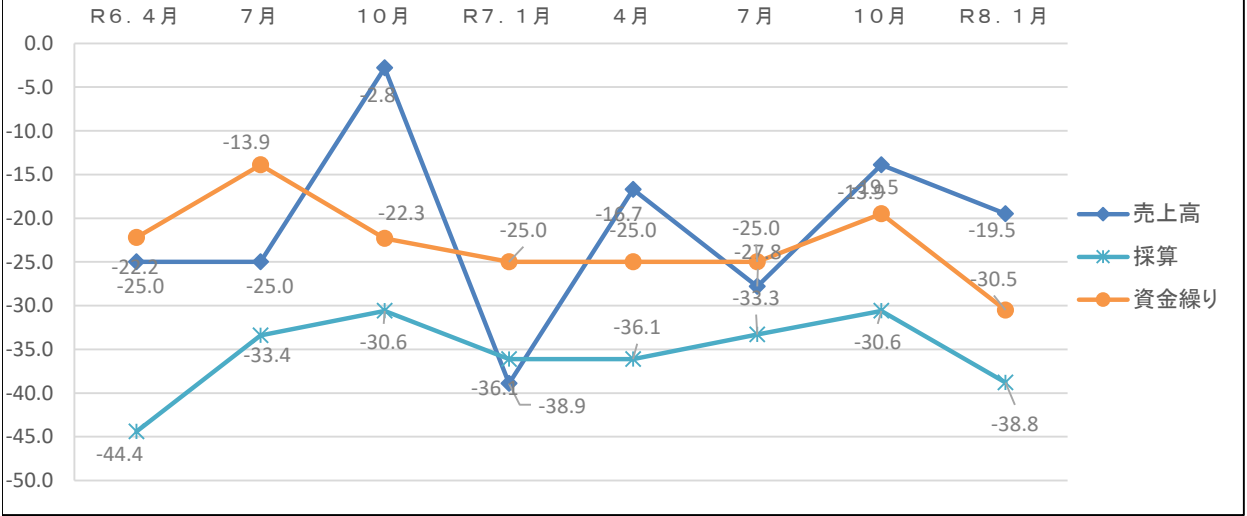
前年同期比(木津川市・サービス業)



サービス業DI(木津川市)
 現在と比べた今後(3か月後)の経営環境等の見通しについて(%ポイント)

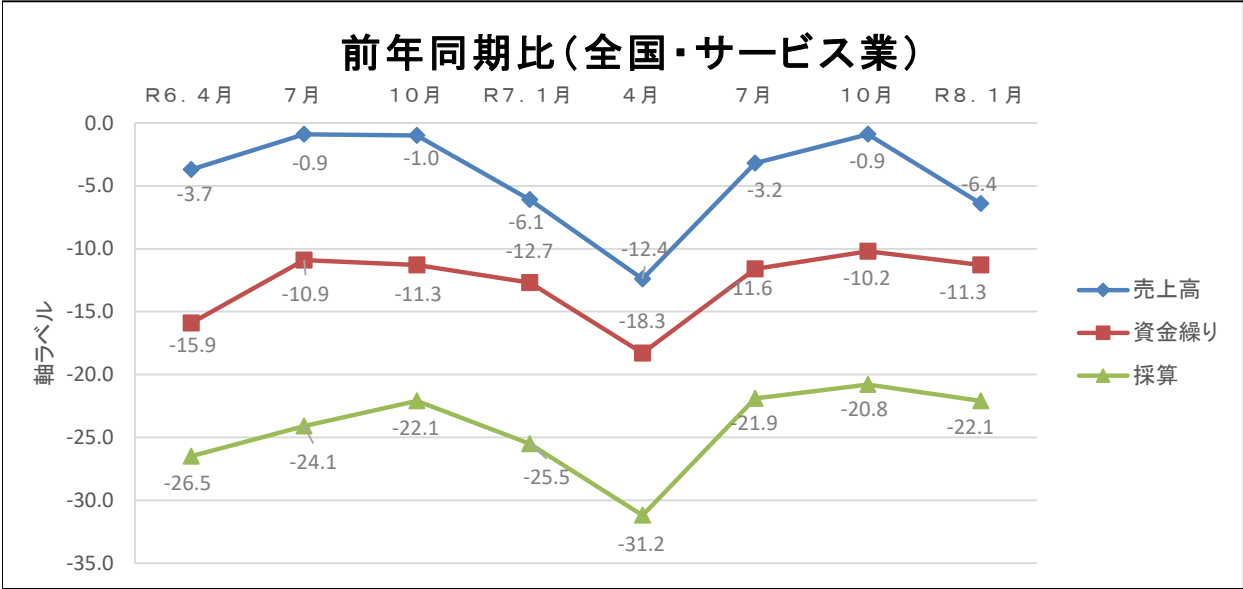
	R6. 4月	7月	10月	R7. 1月	4月	7月	10月	R8. 1月
売上高	-25.0	-25.0	-2.8	-38.9	-16.7	-27.8	-13.9	-19.5
採算	-44.4	-33.4	-30.6	-36.1	-36.1	-33.3	-30.6	-38.8
資金繰り	-22.2	-13.9	-22.3	-25.0	-25.0	-25.0	-19.5	-30.5

3か月後見通し(木津川市・サービス業)



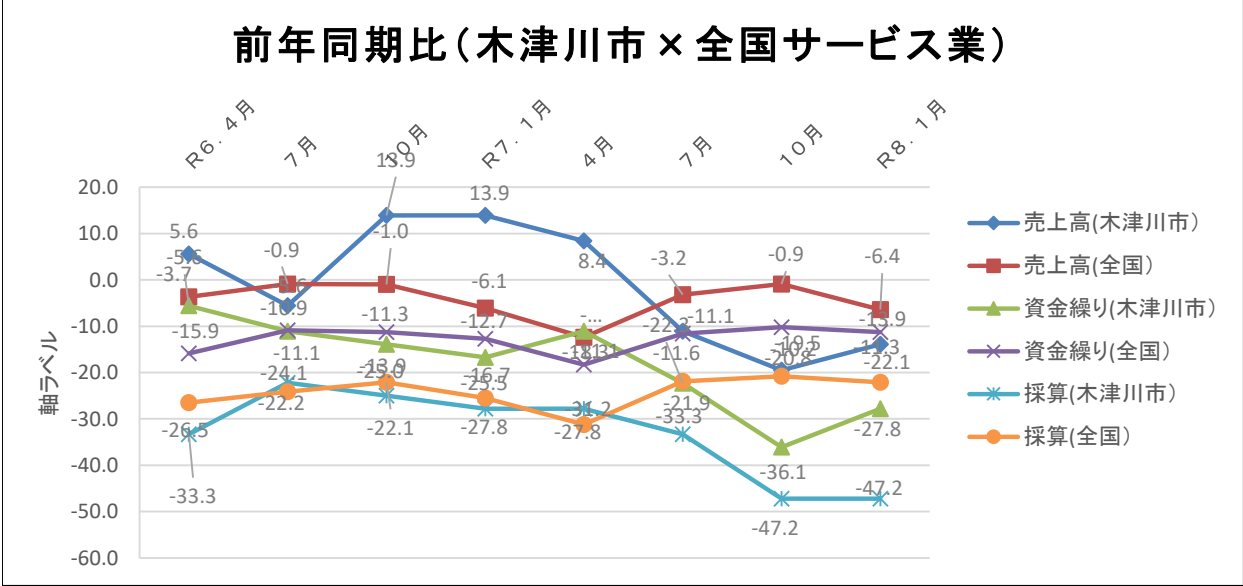
サービス業DI(全国)
 昨年の今頃と比べた現在の経営環境等の状況について(%ポイント)

	R6. 4月	7月	10月	R7. 1月	4月	7月	10月	R8. 1月
売上高	-3.7	-0.9	-1.0	-6.1	-12.4	-3.2	-0.9	-6.4
資金繰り	-15.9	-10.9	-11.3	-12.7	-18.3	-11.6	-10.2	-11.3
採算	-26.5	-24.1	-22.1	-25.5	-31.2	-21.9	-20.8	-22.1



サービス業DI(木津川市×全国)
 昨年の今頃と比べた現在の経営環境等の状況について(%ポイント)

	R6. 4月	7月	10月	R7. 1月	4月	7月	10月	R8. 1月
売上高(木津川市)	5.6	-5.6	13.9	13.9	8.4	-11.1	-19.5	-13.9
売上高(全国)	-3.7	-0.9	-1.0	-6.1	-12.4	-3.2	-0.9	-6.4
資金繰り(木津川市)	-5.6	-11.1	-13.9	-16.7	-11.1	-22.3	-36.1	-27.8
資金繰り(全国)	-15.9	-10.9	-11.3	-12.7	-18.3	-11.6	-10.2	-11.3
採算(木津川市)	-33.3	-22.2	-25.0	-27.8	-27.8	-33.3	-47.2	-47.2
採算(全国)	-26.5	-24.1	-22.1	-25.5	-31.2	-21.9	-20.8	-22.1



景況調査 令和8年 1 月期

各調査項目	回答数	
	回答数/回答合計数＝企業割合	
	上記企業割合の％	

DIの計算方法は、増加(好転)企業割合から減少(悪化)企業割合を差し引いた値を示す。(企業割合100%に調整後)

不津川市・全体						計102件						製造業						計19件						建設業						計13件						卸小売業						計34件						サービス業						計36件					
昨年同期比						昨年同期比						昨年同期比						昨年同期比						昨年同期比						昨年同期比						昨年同期比						昨年同期比						昨年同期比											
	減少(C)	不变(B)	増加(A)		DI		減少(C)	不变(B)	増加(A)		DI		減少(C)	不变(B)	増加(A)		DI		減少(C)	不变(B)	増加(A)		DI		減少(C)	不变(B)	増加(A)		DI		減少(C)	不变(B)	増加(A)		DI																								
売上高	37	44	21	102		売上高	5	10	4	19		売上高	3	7	3	13		売上高	18	8	8	34		売上高	11	19	6	36		売上高	11	19	6	36																									
	0.3627	0.4314	0.2059			(加工額)	0.2632	0.5263	0.2105			0.2308	0.5385	0.2308			0.5294	0.2353	0.2353			0.3056	0.5278	0.1667			0.3056	0.5278	0.1667			30.6%	52.7%	16.7%	※	-13.9%																							
	36.3%	43.1%	20.6%		-15.7%		26.3%	52.6%	21.1%		-5.2%	23.1%	53.8%	23.1%		0.0%	52.9%	23.6%	23.5%		※	-29.4%	30.6%	52.7%	16.7%		※	-13.9%																															
販売数量	37	45	20	102		販売数量	5	9	5	19		販売数量	4	7	2	13		販売数量	18	9	7	34		販売数量	10	20	6	36		販売数量	0.2778	0.5556	0.1667			10	20	6	36																				
	0.3627	0.4412	0.1961			0.2632	0.4737	0.2632			0.3077	0.5385	0.1538			0.5294	0.2647	0.2059			0.2778	0.5556	0.1667			0.2778	0.5556	0.1667			27.8%	55.5%	16.7%	※	-11.1%																								
	36.3%	44.1%	19.6%		-16.7%	26.3%	47.4%	26.3%		0.0%	30.8%	53.8%	15.4%		-15.4%	52.9%	26.5%	20.6%		※	-32.3%	27.8%	55.5%	16.7%		※	-11.1%																																
売上単価	10	56	36	102		売上単価	1	11	7	19		売上単価	1	7	5	13		売上単価	4	16	14	34		売上単価	4	22	10	36		売上単価	0.1111	0.6111	0.2778			4	22	10	36																				
	0.0980	0.5490	0.3529			0.0526	0.5789	0.3684			0.0769	0.5385	0.3846			0.1176	0.4706	0.4118			0.1111	0.6111	0.2778			0.1111	0.6111	0.2778			11.1%	61.1%	27.8%		16.7%																								
	9.8%	54.9%	35.3%		25.5%	5.3%	57.9%	36.8%		31.5%	7.7%	53.8%	38.5%		30.8%	11.8%	47.0%	41.2%		※	29.4%	11.1%	61.1%	27.8%			11.1%	61.1%	27.8%			16.7%																											
仕入単価	上昇(C)	不变(B)	低下(A)		DI	上昇(C)	不变(B)	低下(A)		DI	上昇(C)	不变(B)	低下(A)		DI	上昇(C)	不变(B)	低下(A)		DI	上昇(C)	不变(B)	低下(A)		DI	上昇(C)	不变(B)	低下(A)		DI	上昇(C)	不变(B)	低下(A)		DI																								
	72	29	1	102		仕入単価	11	8	0	19		仕入単価	11	2	0	13		仕入単価	26	7	1	34		仕入単価	24	12	0	36		仕入単価	24	12	0	36																									
	0.7059	0.2843	0.0098			0.5789	0.4211	0.0000			0.8462	0.1538	0.0000			0.7647	0.2059	0.0294			0.6667	0.3333	0.0000			0.6667	0.3333	0.0000			66.7%	33.3%	0.0%		-66.7%																								
採算	70.6%	28.4%	1.0%		-69.6%	57.9%	42.1%	0.0%		-57.9%	84.6%	15.4%	0.0%		-84.6%	76.5%	20.6%	2.9%		※	-73.6%	66.7%	33.3%	0.0%			66.7%	33.3%	0.0%			-66.7%																											
	減少(C)	不变(B)	増加(A)		DI	減少(C)	不变(B)	増加(A)		DI	減少(C)	不变(B)	増加(A)		DI	減少(C)	不变(B)	増加(A)		DI	減少(C)	不变(B)	増加(A)		DI	減少(C)	不变(B)	増加(A)		DI	減少(C)	不变(B)	増加(A)		DI																								
	50	40	12	102		採算	8	9	2	19		採算	4	7	2	13		採算	19	9	6	34		採算	19	15	2	36		採算	0.5278	0.4167	0.0556			52.8%	41.6%	5.6%	※	-47.2%																			
資金繰り	0.4902	0.3922	0.1176			42.1%	47.4%	10.5%		-31.6%	30.8%	53.8%	15.4%		-15.4%	55.9%	26.5%	17.6%		※	-38.3%	52.8%	41.6%	5.6%		※	-47.2%																																
	49.0%	39.2%	11.8%		-37.2%	42.1%	47.4%	10.5%		-31.6%	30.8%	53.8%	15.4%		-15.4%	55.9%	26.5%	17.6%		※	-38.3%	52.8%	41.6%	5.6%		※	-47.2%																																
	29	68	5	102		資金繰り	5	13	1	19		資金繰り	2	10	1	13		資金繰り	11	21	2	34		資金繰り	11	24	1	36		資金繰り	0.3056	0.6667	0.0278			30.6%	66.6%	2.8%	※	-27.8%																			
資金繰り	0.2843	0.6667	0.0490			0.2632	0.6842	0.0526			0.1538	0.7692	0.0769			0.3235	0.6176	0.0588			0.3056	0.6667	0.0278			0.3056	0.6667	0.0278			30.6%	66.6%	2.8%	※	-27.8%																								
	28.4%	66.7%	4.9%		-23.5%	26.3%	68.4%	5.3%		-21.0%	15.4%	76.9%	7.7%		-7.7%	32.4%	61.7%	5.9%		※	-26.5%	30.6%	66.6%	2.8%		※	-27.8%																																